

第2章 平成24年度業務

第1節 管理業務

(1) 職員に関すること

(1)-1 職種別職員数

(平成25年3月31日現在)

所 属 職 種	現 員	院 長	副 院 長	参 与 長	診 療 部 長	看 護 部 長	事 務 部 長	診 療 部					看 護 部	事 務 部			
								診 療 部 門	中 央 診 療 部 門			薬 剤 科		栄 養 科	眼 科	庶 務 課	医 事 課
									リハビリティ リハビリ科	放射線科	臨床検査科						
医 師	70	1	2	1	1			65									
看 護 職 員	助 産 師	18(3)											18				
	看 護 師	320(20)				1							319				
	准 看 護 師	2											2				
医 療 技 術 員	理 学 療 法 士	9							9								
	作 業 療 法 士	3							3								
	診 療 放 射 線 技 師	18(1)								18							
	臨 床 検 査 技 師	23									23						
	薬 剤 師	19(1)										19					
	栄 養 士	6											6				
	視 能 訓 練 士	2												2			
事 務 職 員	事 務 職 員	30					1						1	16	12		
	技 術 職 員	7												7			
業 務 員	看 護 助 手	4											4				
	調 理 師	15												15			
	家 政 業 務 員	1													1		
	営 繕 員	2													2		
	技 能 員	2													2		
合 計	551(25)	1	2	1	1	1	1	65	12	18	23	19	21	2	344	28	12
非 常 勤 職 員 等	158							15	2	5	11	1	11	1	92	3	17

(注) 診療部門の非常勤職員は臨床研修医8名を含む

(注) ()内は育児休業者数

(1)-2 職員数の状況

(平成25年3月31日現在)

職 種	人 員	実 人 員			換 算 人 員	100床当り 換 算 人 員	医 師 一 人 当 り 職 員 数
		正 規	非 常 勤 等	計			
医 師		70	*① 15	85	85.0	17.67	1.00
リ シ ハ ヨ ビ ン リ 科 テ	理 学 療 法 士	9		9	9.0	1.87	0.11
	作 業 療 法 士	3		3	3.0	0.62	0.04
	そ の 他		2	2	1.6	0.33	0.02
	計	12	2	14	13.6	2.82	0.17
放 射 線 科	診 療 放 射 線 技 師	18		18	18.0	3.74	0.21
	そ の 他		5	5	4.4	0.91	0.06
	計	18	5	23	22.4	4.65	0.27
検 査 科 床	臨 床 検 査 技 師	23	8	31	30.1	6.26	0.36
	そ の 他		3	3	2.4	0.50	0.04
	計	23	11	34	32.5	6.76	0.40
薬 剤 科	薬 剤 師	19		19	19.0	3.95	0.22
	そ の 他		1	1	0.9	0.19	0.01
	計	19	1	20	19.9	4.14	0.23
栄 養 科	栄 養 士	6		6	6.0	1.25	0.07
	調 理 師 (員)	15	11	26	23.7	4.93	0.31
	そ の 他			0	0.0	0.00	0.00
	計	21	11	32	29.7	6.18	0.38
眼 科	視 能 訓 練 士	2	1	3	3.0	0.62	0.04
	計	2	1	3	3.0	0.62	0.04
看 護 部	助 産 師	18	3	21	20.7	4.30	0.25
	看 護 師	320	42	362	354.0	73.60	4.26
	准 看 護 師	2		2	2.0	0.42	0.02
	看 護 助 手	4	37	41	37.0	7.69	0.48
	事 務 職 員	1	10	11	9.6	2.00	0.13
	計	345	92	437	423.3	88.01	5.14
庶 務 課	事 務 職 員	17	2	19	18.8	3.91	0.22
	技 術 職 員	7		7	7.0	1.46	0.08
	そ の 他	5	1	6	5.7	1.19	0.07
	計	29	3	32	31.5	6.56	0.37
医 事 課	事 務 職 員	12	17	29	26.8	5.57	0.34
	計	12	17	29	26.8	5.57	0.34
合 計		*② 551	*① 158	709	687.7	142.98	8.34

(注) *①は臨床研修医8名を含む(他院からの臨床研修医は除く)

*②は育児休業者25名を含む

(2) 財務に関すること

(2)-1 予算・決算の概況

◎収益的収入及び支出

収入

(単位：千円)

区 分	予算額	決算額	増 減	備 考
病院事業収益	10,250,000	10,364,609	114,609	
医業収益	9,672,000	9,746,700	74,700	(うち仮払消費税 12,119)
医業外収益	577,900	617,681	39,781	(" 3,443)
特別利益	100	228	128	(" 0)

支出

(単位：千円)

区 分	予算額	決算額	不用額	備 考
病院事業費用	10,250,000	10,133,734	116,266	
医業費用	10,050,600	9,940,699	109,901	(うち仮払消費税 5,472)
医業外費用	168,400	167,324	1,076	(" 0)
特別損失	21,000	25,711	△ 4,711	(" 0)
予備費	10,000	0	10,000	

◎資本的収入及び支出

収入

(単位：千円)

区 分	予算額	決算額	増 減	備 考
資本的収入	100	0	△ 100	
固定資産売却代金	100	0	△ 100	

支出

(単位：千円)

区 分	予算額	決算額	繰越額	不用額	備 考
資本的支出	1,070,000	861,337	0	208,663	(うち仮払消費税 983)
建設改良費	823,300	614,665	0	208,635	
企業債償還金	246,700	246,672	0	28	

(2)-2 経営分析表

分析項目	23年度	24年度	算式
1. 固定資産構成比率	63.7%	63.4%	$\frac{\text{固定資産}}{\text{固定資産} + \text{流動資産} + \text{繰延勘定}} \times 100$
2. 固定負債構成比率	39.3%	37.7%	$\frac{\text{固定負債} + \text{借入資本金}}{\text{負債} \cdot \text{資本金合計}} \times 100$
3. 自己資本構成比率	52.6%	56.4%	$\frac{\text{自己資本金} + \text{剰余金}}{\text{負債} \cdot \text{資本金合計}} \times 100$
4. 固定資産対長期資本比率	69.4%	67.4%	$\frac{\text{固定資産}}{\text{資本金} + \text{剰余金} + \text{固定負債}} \times 100$
5. 固定比率	121.2%	112.4%	$\frac{\text{固定資産}}{\text{自己資本金} + \text{剰余金}} \times 100$
6. 流動比率	417.5%	586.6%	$\frac{\text{流動資産}}{\text{流動負債}} \times 100$
7. 酸性試験比率	412.0%	574.9%	$\frac{\text{現金預金} + \text{未収金}}{\text{流動負債}} \times 100$
8. 現金比率	284.5%	391.7%	$\frac{\text{現金預金}}{\text{流動負債}} \times 100$
9. 自己資本回転率	1.6	1.6	$\frac{\text{医業収益}}{\frac{\text{期首自己資本} + \text{期末自己資本}}{2}}$
10. 固定資産回転率	1.3	1.4	$\frac{\text{医業収益}}{\frac{\text{期首固定資産} + \text{期末固定資産}}{2}}$
11. 減価償却率	8.7%	8.2%	$\frac{\text{当年度減価償却費}}{\text{有形固定資産} + \text{無形固定資産} - \text{土地} - \text{建設仮勘定} + \text{当年度減価償却費}} \times 100$
12. 流動資産回転率	2.6	2.6	$\frac{\text{医業収益}}{\frac{\text{期首流動資産} + \text{期末流動資産}}{2}}$
13. 未収金回転率	8.2	8.3	$\frac{\text{医業収益}}{\frac{\text{期首未収金} + \text{期末未収金}}{2}}$
14. 総資本利益率	1.9%	2.1%	$\frac{\text{当年度純利益}}{\frac{\text{期首総資本} + \text{期末総資本}}{2}} \times 100$

分析項目	23年度	24年度	算式
15. 総収支比率	102.1%	102.3%	$\frac{\text{総収入}}{\text{総費用}} \times 100$
16. 経常収支比率	102.4%	102.5%	$\frac{\text{経常収入}}{\text{経常費用}} \times 100$
17. 医業収支比率	97.7%	98.0%	$\frac{\text{医業収入}}{\text{医業費用}} \times 100$
18. 利子負担率	3.1%	3.1%	$\frac{\text{支払利息} + \text{企業債取扱諸費}}{\text{負債(一時借入金)} + \text{借入資本金}} \times 100$
19. 企業債利息対料 金収入比率	1.6%	1.5%	$\frac{\text{企業債利息}}{\text{料金収入}} \times 100$
20. 職員1人当り医業収益	18,809千円	18,402千円	$\frac{\text{医業収益}}{\text{年度末損益勘定所属職員数}}$
21. 職員1人当り有形 固定資産	14,112千円	13,113千円	$\frac{\text{期末有形固定資産}}{\text{年度末損益勘定所属職員数}}$
22. 単年度利益金比率	2.2%	2.4%	$\frac{\text{単年度利益金}}{\text{医業収益} - \text{受託検査収益}} \times 100$
23. 累積欠損金比率	8.8%	6.2%	$\frac{\text{累積欠損金}}{\text{医業収益} - \text{受託検査収益}} \times 100$
24. 不良債権比率	△ 30.5%	△ 32.0%	$\frac{\text{流動負債} - (\text{流動資産} - \text{翌年度繰越財源})}{\text{医業収益} - \text{受託検査収益}} \times 100$
25. 病床利用率			
(許可)	69.2%	70.2%	$\frac{\text{年延入院患者数}}{\text{年延(許可)病床数}} \times 100$
(稼動)	78.3%	79.4%	$\frac{\text{年延入院患者数}}{\text{年延(稼動)病床数}} \times 100$
26. 1日平均患者数			
入院	332.9人	337.5人	$\frac{\text{年延入院患者数}}{365日}$
外来	758.3人	755.5人	$\frac{\text{年延外来患者数}}{365日}$
外来 (診療日当り)	1,137.5人	1,125.5人	$\frac{\text{年延外来患者数}}{\text{診療日数}}$

分析項目	23年度	24年度	算式
27. 外来入院患者比率	227.8%	223.8%	$\frac{\text{年延外来患者数}}{\text{年延入院患者数}} \times 100$
28. 職員1人1日当り 患者数	64.9人	61.9人	$\frac{\text{年延入院外来患者数}}{\text{年延職員数}}$
入院	20.5人	19.1人	$\frac{\text{年延入院患者数}}{\text{年延職員数}}$
外来	45.1人	42.8人	$\frac{\text{年延外来患者数}}{\text{年延職員数}}$
29. 患者1人1日当り 診療収入	21,766円	22,414円	$\frac{\text{入院外来収益}}{\text{年延入院外来患者数}}$
入院	49,493円	50,519円	$\frac{\text{入院収益}}{\text{年延入院患者数}}$
外来	9,593円	9,857円	$\frac{\text{外来収益}}{\text{年延外来患者数}}$
30. 職員1人1日当り 診療収入	1,412,805円	1,387,637円	$\frac{\text{入院外来収益}}{\text{年延職員数}}$
31. 患者1人1日当り 薬品費	2,842円	2,758円	$\frac{\text{薬品費}}{\text{年延入院外来患者数}}$
うち投薬	282円	280円	$\frac{\text{投薬薬品費}}{\text{年延入院外来患者数}}$
うち注射	2,023円	2,030円	$\frac{\text{注射薬品費}}{\text{年延入院外来患者数}}$
32. 入院患者1人1日当り 給食材料費	676円	672円	$\frac{\text{患者用給食材料費}}{\text{年延入院患者数}}$
33. 医療材料消費率	23.8%	23.5%	$\frac{\text{医療材料費}}{\text{入院外来収益}} \times 100$
34. 診療収入に 対する割合			
投薬注射収入	5.9%	5.8%	$\frac{\text{投薬注射収入}}{\text{入院外来収益}} \times 100$
処置及び 手術収入	18.6%	18.9%	$\frac{\text{処置及び手術収入}}{\text{入院外来収益}} \times 100$
検査収入	12.1%	12.0%	$\frac{\text{検査収入}}{\text{入院外来収益}} \times 100$

分析項目	23年度	24年度	算式
放射線収入 (但し、RI、放射線治療費を含む)	5.6%	5.6%	$\frac{\text{放射線収入}}{\text{入院外来収益}} \times 100$
その他の収入	57.7%	57.7%	$\frac{\text{その他の収入}}{\text{入院外来収益}} \times 100$
35. 医業収益に対する医療材料費の割合	21.8%	21.5%	$\frac{\text{医療材料費}}{\text{医業収益}} \times 100$
36. 医業収益に対する職員給与費の割合	59.3%	59.1%	$\frac{\text{職員給与費}}{\text{医業収益}} \times 100$
37. 検査の状況			
患者100人 当り検査件数	540.4件	549.1件	$\frac{\text{年間検査件数}}{\text{年延入院外来患者数}} \times 100$
患者100人 当り放射線件数	20.7件	20.8件	$\frac{\text{年間放射線件数}}{\text{年延入院外来患者数}} \times 100$
検査技師1人 当り検査件数	74,688件	72,773件	$\frac{\text{年間検査件数}}{\text{年度末検査技師数}}$
検査技師1人 当り検査収入	36,417千円	35,508千円	$\frac{\text{検査収入}}{\text{年度末検査技師数}}$
放射線技師1人 当り放射線件数	4,602件	4,620件	$\frac{\text{年間放射線件数}}{\text{年度末放射線技師数}}$
放射線技師1人 当り放射線収入 (但し、RI、放射線治療費を含む)	27,061千円	27,931千円	$\frac{\text{放射線収入}}{\text{年度末放射線技師数}}$
38. 病床100当り 職員数			
医師	13.7人	13.7人	$\frac{\text{年度末医師数}}{\text{年度末(許可)病床数}} \times 100$
看護部門	63.0人	68.0人	$\frac{\text{年度末看護部門職員数}}{\text{年度末(許可)病床数}} \times 100$
薬剤部門	3.5人	3.7人	$\frac{\text{年度末薬剤部門職員数}}{\text{年度末(許可)病床数}} \times 100$
事務部門	5.6人	5.8人	$\frac{\text{年度末事務部門職員数}}{\text{年度末(許可)病床数}} \times 100$

分 析 項 目	23年度	24年度	算 式
給食部門	4.6人	4.4人	$\frac{\text{年度末給食部門職員数}}{\text{年度末(許可)病床数}} \times 100$
臨床検査部門	4.8人	4.8人	$\frac{\text{年度末臨床検査部門職員数}}{\text{年度末(許可)病床数}} \times 100$
放射線部門	3.7人	3.5人	$\frac{\text{年度末放射線部門職員数}}{\text{年度末(許可)病床数}} \times 100$
その他の部門	5.6人	6.0人	$\frac{\text{年度末その他部門職員数}}{\text{年度末(許可)病床数}} \times 100$
全職員	104.6人	110.0人	$\frac{\text{年度末全職員数}}{\text{年度末(許可)病床数}} \times 100$
39. 一床当り償却資産	14,757千円	14,421千円	$\frac{\text{年度末償却資産額}}{\text{年度末(許可)病床数}}$
うち ア. 建物	8,947千円	8,516千円	$\frac{\text{年度末建物額}}{\text{年度末(許可)病床数}}$
イ. 建物 附属設備	2,990千円	2,581千円	$\frac{\text{年度末建物附属設備額}}{\text{年度末(許可)病床数}}$
ウ. 器械備品	2,670千円	3,171千円	$\frac{\text{年度末器械備品額}}{\text{年度末(許可)病床数}}$

(2)-3 損益計算書

(単位：千円)

科 目	借		方	
	金 額		構 成 比 率 (%)	
	23 年 度	24 年 度	23 年 度	24 年 度
医 業 費 用	9,681,484	9,935,226	95.9	96.1
給 与 費	5,608,780	5,750,454	55.5	55.6
材 料 費	2,065,047	2,097,647	20.5	20.3
経 費	1,292,495	1,310,941	12.8	12.7
減 価 償 却 費	674,872	611,357	6.7	5.9
資 産 減 耗 費	14,388	135,791	0.1	1.3
研 究 研 修 費	25,902	29,036	0.3	0.3
医 業 外 費 用	167,823	158,315	1.7	1.5
支 払 利 息	137,103	129,809	1.4	1.2
職 員 住 宅 費	5,304	0	0.1	0.0
繰 延 勘 定 償 却	25,056	26,477	0.2	0.3
雑 損 失	360	2,029	0.0	0.0
特 別 損 失	28,703	25,711	0.3	0.2
過 年 度 損 益 修 正 損	28,703	25,711	0.3	0.2
当 期 純 利 益	211,604	229,795	2.1	2.2
合 計	10,089,614	10,349,047	100.0	100.0

科 目	貸		方	
	金 額		構 成 比 率 (%)	
	23 年 度	24 年 度	23 年 度	24 年 度
医 業 収 益	9,461,002	9,734,582	93.8	94.1
入 院 収 益	6,030,549	6,223,854	59.8	60.1
外 来 収 益	2,662,439	2,718,077	26.4	26.3
他 会 計 負 担 金	545,500	580,000	5.4	5.6
そ の 他 医 業 収 益	222,514	212,651	2.2	2.1
医 業 外 収 益	628,339	614,238	6.2	5.9
受 取 利 息 配 当 金	2,813	3,196	0.0	0.0
他 会 計 負 担 金	554,500	520,000	5.5	5.0
補 助 金	11,868	11,268	0.1	0.1
そ の 他 医 業 外 収 益	59,158	79,774	0.6	0.8
特 別 利 益	273	227	0.0	0.0
過 年 度 損 益 修 正 益	273	227	0.0	0.0
合 計	10,089,614	10,349,047	100.0	100.0

(2)-4 貸借対照表

(単位：千円)

科 目	借		方	
	金 額		構 成 比 率 (%)	
	23 年 度	24 年 度	23 年 度	24 年 度
固 定 資 産	7,101,097	6,939,434	63.7	63.5
有 形 固 定 資 産	7,098,292	6,936,629	63.7	63.5
無 形 固 定 資 産	2,805	2,805	0.0	0.0
流 動 資 産	3,800,174	3,757,557	34.1	34.3
現 金 預 金	2,589,639	2,509,158	23.2	22.9
未 収 金	1,159,665	1,173,081	10.4	10.7
貯 蔵 品	50,544	57,981	0.5	0.5
前 払 費 用		17,000	0.0	0.2
そ の 他 流 動 資 産	326	337	0.0	0.0
繰 延 勘 定	244,077	245,883	2.2	2.2
控 除 対 象 外 消 費 税 額	244,077	245,883	2.2	2.2
資 産 合 計	11,145,348	10,942,874	100.0	100.0

科 目	貸		方	
	金 額		構 成 比 率 (%)	
	23 年 度	24 年 度	23 年 度	24 年 度
流 動 負 債	910,113	640,516	8.1	5.8
未 払 金	860,787	585,309	7.7	5.3
預 り 保 証 金	14,070	14,440	0.1	0.1
預 り 金	35,256	40,767	0.3	0.4
負 債 合 計	910,113	640,516	8.1	5.8
資 本 金	10,532,204	10,285,532	94.6	94.0
自 己 資 本 金	6,155,565	6,155,565	55.3	56.3
借 入 資 本 金	4,376,639	4,129,967	39.3	37.7
剰 余 金	△ 296,969	16,826	△ 2.7	0.2
資 本 剰 余 金	539,689	623,689	4.8	5.7
利 益 剰 余 金	△ 836,658	△ 606,863	△ 7.5	△ 5.5
資 本 合 計	10,235,235	10,302,358	91.9	94.2
負 債 ・ 資 本 合 計	11,145,348	10,942,874	100.0	100.0

(3) 業務の委託（100万円以上）

委 託 内 容	委 託 先
清掃業務委託（長期継続契約：H21.6～H24.5）	日建総業(株)
医事業務委託（長期継続契約：H22.6～H25.5）	(株)セラム
警備業務委託（長期継続契約：H23.4～H24.5）	日建総業(株)
電話交換業務委託（長期継続契約：H23.4～H24.5）	日建総業(株)
病棟保育業務委託（長期継続契約:H23.4～H24.5）	(株)テンドーラビングケアサービス
ME 機器管理業務委託	(株)ムトウ 埼玉東支店
庭園管理及び敷地外駐車場除草等業務委託	(株)東武園芸
MR I・CT・心血管造影撮影装置保守管理委託	シーメンス・ジャパン(株) 北関東営業所
アコマ全身麻酔装置保守管理委託	アコマ医科工業(株) 販売部北関東
核医学診断装置保守管理委託	GEヘルスケア・ジャパン(株) 埼玉支店
循環器系X線診断装置Allura Xper FD20保守管理委託	(株)フィリップスエレクトロニクスジャパン ヘルスケア事業部営業本部
消化器内視鏡包括保守管理委託	オリンパスメディカルサイエンス販売(株) さいたま第1営業所
人工呼吸器（IMI社製）保守管理委託	アイ・エム・アイ(株)
内視鏡手術機器包括保守管理委託	オリンパスメディカルサイエンス販売(株) さいたま第1営業所
滅菌装置（ウドノ製）保守管理委託	(株)ウドノ医機
富士コンピューテッドラジオグラフィシステム保守管理委託	富士フィルムメディカル(株) 北関東東地区営業本部
電話交換機設備保守管理委託	東陽工業(株) 北関東支店
搬送設備保守管理委託	(株)日本シューター
吸収式冷温水発生機保守点検委託	川重冷熱工業(株) 北関東支店
空調用自動制御機器保守管理委託	ジョンソンコントロールズ(株) 北関東支店
昇降機保守管理委託	三菱電機ビルテクノサービス(株) 関越支社
医療情報システム運用支援業務委託	東芝医療情報システムズ(株)
医療情報システム保守管理委託	東芝医療情報システムズ(株)
放射線画像システム保守管理委託	(株)イメージワン
薬剤管理指導業務システム保守管理委託	(株)アイシーエム
臨床検査情報システム保守管理委託	(株)エイアンドティー
循環器画像ネットワークシステム保守管理委託	東芝メディカルシステムズ(株) 埼玉支店
法律顧問弁護士業務委託	西内・加々美法律事務所
物品供給管理システム業務委託	(株)ムトウ 埼玉東支店
自動ドア保守管理委託	ナブコシステム(株) 越谷営業所
清掃業務委託（長期継続契約:H24.6～H27.5）	日建総業(株)
警備業務委託（長期継続契約:H24.6～H27.5）	日建総業(株)
電話交換業務委託（長期継続契約:H24.6～H27.5）	日建総業(株)
病棟保育業務委託（長期継続契約:H24.6～H27.5）	(株)コマーム
栄養科厨房給排気設備点検清掃業務委託	(株)カネエイ
自家発電機設備保守管理委託	共進電機工業(株)
越谷市立病院機能評価更新審査(Ver6.0)受審対策支援業務委託	(株)日本経営エスディサポート
医療ガス設備保守管理委託	(株)サイサン
圧力容器、熱交換器設備等保守点検委託	(株)ヒラカワ 東日本支店北関東営業所
医療情報システム(医療用データマネジメントシステム連携)改修業務委託	東芝医療情報システムズ(株)
物品供給管理システム業務委託(債務負担行為：H24.10～H29.9)	アルフレッサメディカルサービス(株)
空調設備特殊フィルター交換業務委託	進和テック(株) 埼玉営業所
医療情報システム(診療情報管理システム)連携改修業務委託	東芝医療情報システムズ(株)
医療情報システム(旧内視鏡室改修)業務委託	(株)大久保電気

(4) 光熱水費の状況

区 分	電 気 使用量(KWH) 金 額 (円)	ガ ス 使用量 (㎡) 金 額 (円)	水 道 使用量 (㎡) 金 額 (円)	公共下水道 使用量 (㎡) 金 額 (円)
病 院 本 館	5,176,891	924,782	81,708	81,708
	94,798,999	80,734,562	30,202,453	8,579,340
し ら こ ぼ と 館	15,706		86	86
	829,677		104,437	13,755
院 内 保 育 室	19,484		259.6	259.6
	615,922		185,265	27,216
カ フ ェ	35,073		288	288
	449,519		81,646	30,240
洗 濯 室	8,843		2,076	2,076
	112,843		681,533	217,980
銀 行	2,812			
	36,179			
売 店	42,449			
	541,490			
合 計	5,301,258	924,782	84,417.6	84,417.6
	97,384,629	80,734,562	31,255,334	8,868,531

第2節 病院業務

(1) 患者数調べ

(1)－1 科別・年度別患者数及び対前年度比

【入 院】

(単位：人)

科目	平成23年度		平成24年度		対前年度比 (%)	
	新入院患者数	延患者数	新入院患者数	延患者数	新入院患者数	延患者数
内 科	282	6,426	238	6,786	84.4	105.6
呼 吸 器 科	392	9,308	425	10,227	108.4	109.9
循 環 器 科	601	8,755	537	8,317	89.4	95.0
消 化 器 科	1,005	17,665	952	17,378	94.7	98.4
外 科	1,153	13,920	1,142	14,157	99.0	101.7
婦 人 科	1,662	14,872	1,401	13,774	84.3	92.6
産 科	492	3,187	521	3,205	105.9	100.6
脳神経外科	649	12,470	530	10,768	81.7	86.4
神 経 内 科	46	970	103	2,314	223.9	238.6
小 児 科	954	6,983	1,033	7,502	108.3	107.4
皮 膚 科	101	1,133	52	839	51.5	74.1
泌 尿 器 科	597	6,914	627	7,206	105.0	104.2
眼 科	238	1,836	283	2,314	118.9	126.0
耳鼻咽喉科	302	2,380	280	2,209	92.7	92.8
整 形 外 科	695	15,027	750	16,202	107.9	107.8
合 計	9,169	121,846	8,874	123,198	96.8	101.1
一 日 平 均	25.1	332.9	24.3	337.5		

(注) 1. 診療日数 平成23年度 366日 平成24年度 365日
2. 新生児は含まない。

【外 来】

(単位：人)

科目	平成23年度			平成24年度			対前年度比 (%)		
	初診	再来	計	初診	再来	計	初診	再来	計
内 科	3,620	25,318	28,938	3,160	24,116	27,276	87.3	95.3	94.3
呼 吸 器 科	1,168	10,029	11,197	1,018	9,953	10,971	87.2	99.2	98.0
循 環 器 科	1,056	17,945	19,001	982	17,425	18,407	93.0	97.1	96.9
消 化 器 科	2,083	26,831	28,914	1,868	26,610	28,478	89.7	99.2	98.5
外 科	1,763	16,730	18,493	1,628	16,786	18,414	92.3	100.3	99.6
産科・婦人科	3,740	30,027	33,767	3,406	29,266	32,672	91.1	97.5	96.8
脳神経外科	2,101	6,268	8,369	1,771	5,764	7,535	84.3	92.0	90.0
神 経 内 科	665	4,462	5,127	672	6,405	7,077	101.1	143.5	138.0
放 射 線 科	45	1,627	1,672	75	1,845	1,920	166.7	113.4	114.8
小 児 科	5,946	17,184	23,130	5,283	16,568	21,851	88.8	96.4	94.5
皮 膚 科	2,810	19,418	22,228	2,608	17,918	20,526	92.8	92.3	92.3
泌 尿 器 科	1,545	16,437	17,982	1,313	16,101	17,414	85.0	98.0	96.8
麻 酔 科	81	2,012	2,093	74	2,384	2,458	91.4	118.5	117.4
眼 科	1,327	14,758	16,085	1,256	15,359	16,615	94.6	104.1	103.3
耳鼻咽喉科	3,539	8,518	12,057	3,382	8,974	12,356	95.6	105.4	102.5
整 形 外 科	4,478	24,016	28,494	4,270	27,501	31,771	95.4	114.5	111.5
合 計	35,967	241,580	277,547	32,766	242,975	275,741	91.1	100.6	99.3
一 日 平 均	147.4 (98.3)	990.1 (660.1)	1,137.5 (758.3)	133.7 (89.8)	991.7 (665.7)	1,125.5 (755.5)			

(注) 診療日数 平成23年度 244日 () は暦日数366日で除した数
平成24年度 245日 () は暦日数365日で除した数

(1)-2 科別・月別患者数

【入院-新入院患者数】

(単位：人)

科目	月												合計	構成比 (%)
	4月	5月	6月	7月	8月	9月	10月	11月	12月	1月	2月	3月		
内科	18	21	13	21	28	13	20	26	25	20	13	20	238	2.7
呼吸器科	37	36	35	34	36	36	37	39	24	43	31	37	425	4.8
循環器科	48	45	30	57	37	42	43	54	44	47	51	39	537	6.1
消化器科	80	78	91	86	75	69	84	92	71	71	74	81	952	10.7
外科	87	101	96	109	104	102	97	105	83	91	81	86	1,142	12.9
婦人科	128	138	109	117	130	106	112	115	104	117	103	122	1,401	15.8
産科	41	52	41	44	45	40	53	40	32	56	39	38	521	5.9
脳神経外科	43	47	44	39	41	42	54	44	58	37	38	43	530	6.0
神経内科	4	11	8	8	8	11	11	8	9	6	8	11	103	1.2
小児科	70	89	73	91	81	74	105	82	98	82	76	112	1,033	11.6
皮膚科	7	3	6	6	9	6	1	5	4	1	1	3	52	0.6
泌尿器科	51	56	52	60	58	41	46	50	48	62	48	55	627	7.1
眼科	19	26	18	35	26	24	31	25	14	22	22	21	283	3.2
耳鼻咽喉科	24	25	20	22	31	29	26	24	21	20	19	19	280	3.2
整形外科	57	67	66	50	61	58	64	69	61	70	63	64	750	8.5
合計	714	795	702	779	770	693	784	778	696	745	667	751	8,874	100.0
一日平均	23.8	25.6	23.4	25.1	24.8	23.1	25.3	25.9	22.5	24.0	23.8	24.2	24.3	

(注) 診療日数 365日

【外来-初診患者数】

(単位：人)

科目	月												合計	構成比 (%)
	4月	5月	6月	7月	8月	9月	10月	11月	12月	1月	2月	3月		
内科	269	246	268	273	289	224	232	276	285	362	224	212	3,160	9.6
呼吸器科	79	88	95	110	103	88	103	89	65	68	54	76	1,018	3.1
循環器科	81	91	67	80	72	75	70	98	89	89	80	90	982	3.0
消化器科	122	147	148	170	177	156	186	148	166	135	152	161	1,868	5.7
外科	137	141	140	133	148	123	170	128	153	125	115	115	1,628	5.0
産科・婦人科	241	250	305	283	271	272	352	299	275	286	283	289	3,406	10.4
脳神経外科	135	154	144	147	129	119	175	151	143	152	147	175	1,771	5.4
神経内科	52	68	74	54	43	59	53	56	34	54	56	69	672	2.1
放射線科	4	7	3	3	4	5	6	9	11	10	5	8	75	0.2
小児科	416	479	414	471	452	392	487	428	457	499	326	462	5,283	16.1
皮膚科	180	271	223	231	310	231	239	174	168	178	194	209	2,608	8.0
泌尿器科	92	107	110	127	113	109	130	135	111	99	91	89	1,313	4.0
麻酔科	3	7	6	8	7	3	5	6	3	13	3	10	74	0.2
眼科	98	96	88	109	133	109	113	110	96	94	79	131	1,256	3.8
耳鼻咽喉科	259	308	284	265	289	221	297	272	262	287	289	349	3,382	10.3
整形外科	334	361	339	347	414	333	375	345	337	379	353	353	4,270	13.0
合計	2,502	2,821	2,708	2,811	2,954	2,519	2,993	2,724	2,655	2,830	2,451	2,798	32,766	100.0
一日平均	125.1	134.3	129.0	133.9	128.4	132.6	136.0	129.7	139.7	148.9	129.0	139.9	133.7	

(注) 一日平均は診療日数245日(土日、祝日は除く)で除した数

【入院-延患者数】

(単位：人)

科目\月	4月	5月	6月	7月	8月	9月	10月	11月	12月	1月	2月	3月	合計	構成比 (%)
内科	617	655	404	558	611	534	492	455	594	623	601	642	6,786	5.5
呼吸器科	845	854	972	799	811	720	855	855	920	923	873	800	10,227	8.3
循環器科	761	766	598	682	670	792	837	709	642	705	642	513	8,317	6.8
消化器科	1,395	1,551	1,502	1,631	1,457	1,460	1,470	1,465	1,446	1,331	1,241	1,429	17,378	14.1
外科	1,166	1,272	1,113	1,215	1,288	1,301	1,070	1,070	1,132	1,086	1,214	1,230	14,157	11.5
婦人科	1,223	1,245	1,029	1,147	1,218	1,108	1,115	1,094	1,140	1,091	1,089	1,275	13,774	11.2
産科	250	318	281	258	310	257	290	252	247	289	221	232	3,205	2.6
脳神経外科	873	775	911	852	782	899	825	967	1,025	1,070	841	948	10,768	8.7
神経内科	116	195	191	211	147	230	245	205	132	155	273	214	2,314	1.9
小児科	547	712	625	723	612	528	737	573	702	507	482	754	7,502	6.1
皮膚科	86	59	74	84	73	67	34	60	102	77	66	57	839	0.7
泌尿器科	564	725	563	627	734	729	561	408	526	549	590	630	7,206	5.8
眼科	180	175	191	257	232	192	233	220	122	156	182	174	2,314	1.9
耳鼻咽喉科	158	196	173	177	207	252	213	205	167	171	143	147	2,209	1.8
整形外科	1,334	1,380	1,276	1,320	1,375	1,379	1,218	1,380	1,426	1,417	1,309	1,388	16,202	13.2
合計	10,115	10,878	9,903	10,541	10,527	10,448	10,195	9,918	10,323	10,150	9,767	10,433	123,198	100.0
一日平均	337.2	350.9	330.1	340.0	339.6	348.3	328.9	330.6	333.0	327.4	348.8	336.5	337.5	

(注)診療日数 365日

【外来-再来患者数】

(単位：人)

科目\月	4月	5月	6月	7月	8月	9月	10月	11月	12月	1月	2月	3月	合計	構成比 (%)
内科	1,909	2,137	1,983	2,072	2,072	1,915	2,204	1,993	2,016	1,987	1,924	1,904	24,116	9.9
呼吸器科	781	844	832	859	893	812	845	843	830	810	735	869	9,953	4.1
循環器科	1,490	1,530	1,376	1,554	1,507	1,295	1,527	1,510	1,516	1,407	1,349	1,364	17,425	7.2
消化器科	2,091	2,245	2,315	2,208	2,398	2,129	2,325	2,431	2,171	1,978	2,104	2,215	26,610	11.0
外科	1,339	1,477	1,436	1,398	1,449	1,307	1,575	1,505	1,302	1,350	1,282	1,366	16,786	6.9
産科・婦人科	2,429	2,544	2,423	2,601	2,526	2,296	2,715	2,446	2,381	2,319	2,185	2,401	29,266	12.0
脳神経外科	477	473	552	521	489	445	521	474	405	452	439	516	5,764	2.4
神経内科	431	548	492	601	547	542	604	568	504	469	543	556	6,405	2.6
放射線科	191	145	248	249	99	111	265	207	103	63	96	68	1,845	0.8
小児科	1,321	1,428	1,267	1,405	1,467	1,222	1,436	1,495	1,469	1,339	1,241	1,478	16,568	6.8
皮膚科	1,493	1,514	1,533	1,518	1,700	1,491	1,590	1,510	1,464	1,388	1,315	1,402	17,918	7.4
泌尿器科	1,362	1,441	1,379	1,270	1,383	1,295	1,426	1,337	1,361	1,225	1,307	1,315	16,101	6.6
麻酔科	169	197	206	202	221	186	229	178	192	204	188	212	2,384	1.0
眼科	1,284	1,363	1,249	1,301	1,384	1,176	1,386	1,289	1,282	1,166	1,216	1,263	15,359	6.3
耳鼻咽喉科	728	848	763	760	757	704	795	762	682	687	686	802	8,974	3.7
整形外科	2,133	2,280	2,306	2,143	2,293	2,156	2,559	2,434	2,241	2,240	2,203	2,513	27,501	11.3
合計	19,628	21,014	20,360	20,662	21,185	19,082	22,002	20,982	19,919	19,084	18,813	20,244	242,975	100.0
一日平均	981.4	1000.7	969.5	983.9	921.1	1004.3	1000.1	999.1	1048.4	1004.4	990.2	1012.2	991.7	

(注)一日平均は診療日数245日(土日、祝日は除く)で除した数

(1) - 3 時間帯別外来患者数

科目	時間内		時間外・深夜・休日		小計		合計	救急車	
	8:30~17:00		17:00~22:00 22:00~ 6:00 6:00~ 8:30		初診	再診		台数	患者数
	初診	再診	初診	再診					
内科	2,104	23,735	1,056	381	3,160	24,116	27,276	948	966
呼吸器科	991	9,806	27	147	1,018	9,953	10,971	422	445
循環器科	908	17,250	74	175	982	17,425	18,407		
消化器科	1,850	26,409	18	201	1,868	26,610	28,478	116	133
外科	1,212	16,531	416	255	1,628	16,786	18,414	245	255
産科・婦人科	3,270	28,798	136	468	3,406	29,266	32,672	182	189
脳神経外科	1,248	5,643	523	121	1,771	5,764	7,535	696	729
神経内科	660	6,393	12	12	672	6,405	7,077	50	58
放射線科	75	1,844	0	1	75	1,845	1,920	0	0
小児科	3,561	16,024	1,722	544	5,283	16,568	21,851	610	616
皮膚科	2,579	17,854	29	64	2,608	17,918	20,526	12	15
泌尿器科	1,197	16,000	116	101	1,313	16,101	17,414	93	99
麻酔科	74	2,384	0	0	74	2,384	2,458	0	0
眼科	1,254	15,358	2	1	1,256	15,359	16,615	6	6
耳鼻咽喉科	3,211	8,940	171	34	3,382	8,974	12,356	123	150
整形外科	3,273	27,293	997	208	4,270	27,501	31,771	522	613
計	27,467	240,262	5,299	2,713	32,766	242,975	275,741	4,025	4,274
構成比率	10.3%	89.7%	66.1%	33.9%					
合計	267,729		8,012		11.9%	88.1%	100%		
構成比率	97.1%		2.9%						

(1) - 4 入退院患者数

病棟・科名	区分	月始実働 病床数	新入院 患者数	退院患者数			即日退院 患者数	延入院 患者数	在院 実患者数	平均在院 日数	病床利用 率 (%)
				死亡	その他	計					
1-2 救急科		3	9	0	2	2	0	11	3	2.0	1.0%
3-1 循環器科 婦人科		48	989	44	928	972	30	12,240	1,337	12.5	69.9%
4-1 産科・婦人科 (新生児)		50	1,225 (216)	11 (0)	1,199 (201)	1,210 (201)	31 (0)	12,156 (1,383)	1,566 (264)	10.0 6.6	66.6%
4-2 産科・婦人科 3月末時工事中 (新生児)		50	1,026 (468)	7 (0)	1,047 (455)	1,054 (455)	27 (0)	9,171 (3,285)	1,285 (576)	8.8 7.1	
5-1 消化器科		46	857	84	800	884	2	16,707	1,401	19.2	99.5%
5-2 外科		50	1,160	59	1,103	1,162	4	14,375	1,579	12.4	78.8%
6-1 整形外科 消化器科		50	718	5	706	711	0	15,786	1,195	22.1	86.5%
6-2 脳神経外科 神経内科		41	654	49	592	641	6	13,201	1,057	20.4	88.2%
7-1 内科 呼吸器科		50	526	103	470	573	3	15,591	1,060	28.4	85.4%
7-2 小児科		43	1,111	1	1,106	1,107	19	8,141	1,335	7.3	51.9%
8-1 耳鼻科・皮膚科 泌尿器科・眼科 (新生児)		50	599 (684)	9 (0)	557 (656)	566 (656)	4 (0)	5,819 (4,668)	729 (840)	10.0	31.9%
合計		481	8,874	372	8,510	8,882	126	123,198	12,547	13.9	70.2%
前年度		481	9,169	349	8,889	9,238	114	121,846	12,771	13.2	69.2%

(1) -5 病診連携受付患者数

科目 \ 月	4月	5月	6月	7月	8月	9月	10月	11月	12月	1月	2月	3月	合計	構成比 (%)
内科	6	7	4	5	5	10	10	7	6	6	5	9	80	4.6
呼吸器科	16	11	19	20	15	15	10	9	4	5	4	5	133	7.6
循環器科	11	8	13	11	5	8	3	12	7	7	5	10	100	5.7
消化器科	11	13	21	23	28	17	23	23	10	16	15	20	220	12.5
外科	6	14	11	18	5	11	13	13	13	11	9	5	129	7.4
産科・婦人科	34	32	24	34	23	15	35	38	27	26	26	32	346	19.7
脳神経外科	5	5	6	7	3	0	2	5	5	4	5	10	57	3.2
神経内科	1	5	10	7	3	9	4	6	3	7	8	8	71	4.0
放射線科	2	1	3	1	0	3	4	4	3	1	1	1	24	1.4
小児科	5	6	4	6	6	4	1	7	3	9	5	8	64	3.6
皮膚科	9	8	14	10	10	7	15	10	5	3	7	10	108	6.2
泌尿器科	12	6	10	7	12	9	10	11	7	6	2	8	100	5.7
眼科	12	9	12	11	11	14	18	13	9	7	6	10	132	7.5
耳鼻咽喉科	3	3	7	11	4	8	11	5	6	9	11	10	88	5.0
整形外科	7	9	11	7	6	8	6	5	10	13	9	11	102	5.8
合計	140	137	169	178	136	138	165	168	118	130	118	157	1,754	100.0
一日平均	7.0	6.5	8.0	8.5	5.9	7.3	7.5	8.0	6.2	6.8	6.2	7.9	7.2	

(注) 一日平均は、各月の診療日数（土曜日、日曜日及び祝日を除く。年合計245日）で除した数

(2) 診療報酬に関すること

診療行為別分析表

行為別	区分	入院		外来		合計	
		金額(千円)	構成比率(%)	金額(千円)	構成比率(%)	金額(千円)	構成比率(%)
初診料		7,147	0.1	109,503	4.0	116,650	1.3
再診料		—	—	155,171	5.7	155,171	1.7
指導料		65,571	1.1	313,203	11.5	378,774	4.2
投薬料		50,363	0.7	4,540	0.2	54,903	0.6
内服		39,050	0.6	2,017	0.1	41,067	0.5
頓服		914	0.0	108	0.0	1,022	0.0
外用		8,912	0.1	649	0.0	9,561	0.1
処方		—	—	1,548	0.1	1,548	0.0
調剤		1,487	0.0	218	0.0	1,705	0.0
注射料		51,712	0.8	408,748	15.0	460,460	5.2
皮下・筋		2,517	0.0	221,299	8.1	223,816	2.5
静脈		11,313	0.2	13,207	0.5	24,520	0.3
その他		37,882	0.6	174,242	6.4	212,124	2.4
処置料		18,121	0.3	19,979	0.8	38,100	0.4
処置		16,205	0.3	16,144	0.6	32,349	0.4
処置薬剤		576	0.0	1,745	0.1	2,321	0.0
器材		1,340	0.0	2,090	0.1	3,430	0.0
手術・麻酔料		1,586,560	25.5	66,663	2.5	1,653,223	18.5
手術		885,294	14.2	49,042	1.8	934,336	10.4
麻酔		222,997	3.6	8,649	0.3	231,646	2.6
輸血		13,979	0.2	2,056	0.1	16,035	0.2
手術薬剤		22,406	0.4	650	0.0	23,056	0.3
麻酔薬剤		42,843	0.7	1,650	0.1	44,493	0.5
輸血薬剤		26,044	0.4	4,279	0.2	30,323	0.3
器材		372,997	6.0	337	0.0	373,334	4.2
検査料		85,489	1.4	983,301	36.3	1,068,790	12.0
検査		85,108	1.4	975,363	36.0	1,060,471	11.9
検査薬剤		198	0.0	7,938	0.3	8,136	0.1
器材		183	0.0	0	0.0	183	0.0
放射線科		36,306	0.5	466,455	17.1	502,761	5.6
診断・撮影・手技		20,064	0.3	376,123	13.8	396,187	4.4
放射線治療		14,382	0.2	27,573	1.0	41,955	0.5
薬剤		1,706	0.0	61,639	2.3	63,345	0.7
器材		154	0.0	1,120	0.0	1,274	0.0
理学療法料		118,091	1.9	36,003	1.3	154,094	1.7
入院料		993,767	15.9	—	—	993,767	11.2
入院基本料		506,775	8.1	—	—	506,775	5.7
特定入院料		197,017	3.2	—	—	197,017	2.2
食事療養費		175,235	2.8	—	—	175,235	2.0
室料差額		114,740	1.8	—	—	114,740	1.3
包括評価項目		3,055,263	49.3	—	—	3,055,263	34.2
その他		155,464	2.5	154,511	5.6	309,975	3.4
院外処方せん料		—	—	93,256	3.4	93,256	1.0
保険適用外(自費)		155,452	2.5	60,870	2.2	216,322	2.4
その他		—	—	385	0.0	397	0.0
合計		6,223,854	100.0	2,718,077	100.0	8,941,931	100.0

(注) 決算額に基づく調整後の数値である。

(3) 院内死亡数及び解剖数

(単位：人)

科目 月別	院																	
	入									計	剖検率 (%)							
	内科 呼吸器科 循環器科	消化器科	整形外科 皮膚科 泌尿器科 眼科 耳鼻咽喉科	外科	神経内科 脳神経外科	産科 婦人科	小児科	解剖	死産児									
4月	5	0	1	0	1	0	4	0	1	0	4	0	0	0	16	0	0	0.0
5月	17	1	6	0	2	0	6	0	2	0	2	0	0	0	35	1	0	2.9
6月	9	1	9	0	1	1	4	0	6	0	0	0	0	0	29	2	0	6.9
7月	12	1	11	0	2	0	2	0	1	0	0	0	0	0	28	1	0	3.6
8月	10	0	7	0	1	0	8	0	8	0	1	0	0	0	35	0	0	0.0
9月	15	1	8	0	2	0	13	0	6	0	0	0	0	0	44	1	0	2.3
10月	18	1	8	0	4	0	8	0	4	1	1	0	0	0	43	2	0	4.7
11月	13	0	6	0	1	0	3	0	2	0	2	0	0	0	27	0	0	0.0
12月	8	0	13	0	1	0	1	0	7	0	0	0	0	0	30	0	0	0.0
1月	12	0	6	0	1	0	3	0	3	0	1	0	0	0	26	0	0	0.0
2月	13	1	2	0	1	0	2	0	2	0	1	0	1	1	22	2	0	9.1
3月	17	1	8	0	3	0	5	0	2	0	2	0	0	0	37	1	0	2.7
計	149	7	85	0	20	1	59	0	44	1	14	0	1	1	372	10	0	2.7
剖検率 (%)	4.7		0.0		5.0		0.0		2.3		0.0		100.0		2.7			

(注) 平成24年11月に救急(外来)より解剖依頼1名あり：平成24年度の解剖数総合計11名

(4) 臨床検査科業務

(4) - 1 項目別検査件数および対前年度比較

年 度	項 目	平成 23 年度		平成 24 年度		対前年度比	
		件 数	点 数	件 数	点 数	件 数	点 数
	生 理 機 能 検 査	36,939	14,111,240	38,142	15,496,150	103.3%	109.8%
	生 化 学 (定 性) 検 査	68,497	2,583,973	64,623	2,476,304	94.3%	95.8%
	生 化 学 (定 量) 検 査	1,519,935	28,508,191	1,550,048	28,142,091	102.0%	98.7%
	血 液 検 査	190,629	13,208,761	200,273	13,363,159	105.1%	101.2%
	輸 血 検 査	14,248	638,510	14,220	646,530	99.8%	101.3%
	血 清 検 査	148,039	21,725,473	144,583	20,775,928	97.7%	95.6%
	細 菌 検 査	25,867	5,591,826	25,974	6,117,520	100.4%	109.4%
	病 理 検 査	12,745	10,281,100	12,500	10,962,400	98.1%	106.6%
	採 血 業 務	62,523	809,327	61,915	986,030	99.0%	121.8%
	職 員 健 診 等	469	65,660	607	96,160	129.4%	146.5%
	検体検査管理加算(Ⅰ)		2,718,240		2,436,836		89.6%
	検体検査管理加算(Ⅳ)		3,793,000		3,609,000		95.1%
	外来迅速検体検査加算		1,782,900		1,847,950		103.6%
	外 部 委 託	78,598	12,527,412	77,594	12,826,107	98.7%	102.4%
	合 計	2,158,489	118,345,613	2,190,479	119,782,165	101.5%	101.2%

(4)-2 臨床検査科稼働表 1

項目	月		4月		5月		6月		7月		8月		9月		10月	
	入院	外来	入院	外来	入院	外来	入院	外来	入院	外来	入院	外来	入院	外来	入院	外来
生理機能検査	件数	439	2,680	481	2,865	431	2,733	426	2,768	486	2,913	441	2,439	442	2,986	2,986
	点数	311,310	959,380	360,302	998,992	292,322	998,348	282,810	1,026,846	353,080	1,082,080	266,910	909,592	302,581	1,049,832	1,049,832
生化学(定性)検査	件数	805	4,972	970	5,364	684	5,050	861	5,177	846	5,045	678	4,517	713	5,215	5,215
	点数	27,835	194,345	33,764	209,234	24,866	197,205	30,333	199,121	30,142	196,280	24,150	178,345	27,393	199,768	199,768
生化学(定量)検査	件数	33,177	91,429	39,590	102,911	34,100	91,739	36,427	95,784	37,985	97,957	34,052	86,906	35,374	99,818	99,818
	点数	483,947	1,830,548	551,417	1,982,214	492,860	1,802,051	528,930	1,883,045	541,312	1,916,320	502,858	1,696,234	505,642	1,959,394	1,959,394
血液検査	件数	4,905	10,716	5,784	12,097	4,957	11,246	5,372	11,609	5,509	11,615	5,214	10,336	5,311	12,010	12,010
	点数	229,750	842,149	261,233	919,598	235,281	850,509	252,320	882,155	257,695	885,999	243,315	796,019	201,628	913,667	913,667
輸血検査	件数	460	713	381	801	392	787	325	717	436	693	382	672	391	816	816
	点数	30,624	23,951	24,298	27,561	24,294	29,206	20,962	25,863	28,462	23,983	23,770	24,935	26,867	26,497	26,497
血清検査	件数	1,322	10,115	1,638	11,592	1,462	10,898	1,456	10,760	1,521	11,164	1,452	9,926	1,318	11,520	11,520
	点数	233,859	1,439,566	270,802	1,609,822	260,661	1,579,649	258,374	1,489,643	263,096	1,529,961	245,286	1,369,651	239,764	1,562,475	1,562,475
細菌検査	件数	645	1,423	807	1,574	657	1,163	727	1,337	817	1,205	707	1,128	686	1,570	1,570
	点数	158,364	318,209	203,156	367,592	165,651	291,871	179,262	325,942	199,351	297,510	173,714	281,719	177,812	362,530	362,530
病理検査	件数	204	812	209	856	242	933	214	853	227	848	184	752	196	956	956
	点数	331,910	539,450	341,350	545,120	376,920	646,620	355,150	587,440	391,550	569,370	325,810	514,930	326,960	641,960	641,960
採血業務	件数	64	5,045	77	5,423	77	5,043	80	5,150	94	5,341	67	4,791	79	5,481	5,481
	点数	674	80,720	822	86,768	832	80,688	940	82,400	984	85,456	812	76,656	844	87,696	87,696
職員健診等	件数	0	31	0	31	0	64	0	64	0	64	0	64	0	32	32
	点数	0	4,960	0	4,960	0	10,240	0	10,240	0	10,240	0	10,240	0	5,120	5,120
検体検査管理加算(I)人数×40	0	223,440	0	238,960	0	221,760	0	228,120	0	228,120	0	233,880	0	233,160	233,160	
検体検査管理加算(IV)人数×500	284,000	0	310,500	0	311,000	0	300,000	0	300,000	0	317,000	0	307,500	0	299,500	0
外来迅速検体検査加算	0	141,070	0	159,100	0	147,420	0	159,910	0	159,910	0	160,690	0	146,010	0	168,050
院内合計	件数	42,021	127,936	49,937	143,514	43,002	129,656	45,888	134,219	47,921	136,845	43,177	121,531	44,510	140,404	140,404
	点数	2,092,273	6,597,788	2,357,644	7,149,921	2,184,687	6,855,567	2,209,081	6,900,725	2,382,672	6,991,769	2,114,125	6,214,171	2,108,991	7,210,149	7,210,149
外部委託	件数	840	5,674	869	6,120	800	6,342	751	5,306	1,083	5,462	941	5,395	749	5,592	5,592
	点数	199,095	848,257	171,195	936,069	160,872	944,416	163,307	826,149	260,802	836,419	208,628	832,669	243,653	889,113	889,113
総合計	件数	42,861	133,610	50,806	149,634	43,802	135,998	46,639	139,525	49,004	142,307	44,118	126,926	45,259	145,996	145,996
	点数	2,291,368	7,446,045	2,528,839	8,085,990	2,345,559	7,799,983	2,372,388	7,726,874	2,643,474	7,828,188	2,322,753	7,046,840	2,352,644	8,099,262	8,099,262

(注) 1日平均は、外来診療日数(延べ実働数249日)で除した数

(4)-2 臨床検査科稼働表 2

項目	月			1 1 月			1 2 月			1 月			2 月			3 月			計			総合計	一日平均			
	件数	入院	外来	入院	外来	入院	外来	入院	外来	入院	外来	入院	外来	入院	外来	入院	外来	入院	外来	入院	外来					
																								点数	入院	外来
生理機能検査	490	2,638	2,728	435	2,668	388	2,567	443	2,728	527	2,668	388	2,567	443	2,728	527	2,668	388	2,567	443	2,728	5,429	32,713	38,142	153.2	
	325,082	979,666	972,696	284,303	954,892	240,454	920,514	288,351	982,146	353,662	954,892	240,454	920,514	288,351	982,146	353,662	954,892	240,454	920,514	288,351	982,146	3,661,166	11,834,984	15,496,150	62,233.5	
生化学(定性)検査	800	4,311	3,957	734	3,999	640	3,743	726	4,093	723	3,999	640	3,743	726	4,093	723	3,999	640	3,743	726	4,093	9,180	55,443	64,623	259.5	
	28,892	166,784	151,863	27,184	153,709	23,369	143,993	26,229	155,405	26,095	153,709	23,369	143,993	26,229	155,405	26,095	153,709	23,369	143,993	26,229	155,405	330,252	2,146,052	2,476,304	9,945.0	
生化学(定量)検査	35,669	93,074	89,323	35,965	90,657	34,222	89,220	35,332	93,874	35,463	90,657	34,222	89,220	35,332	93,874	35,463	90,657	34,222	89,220	35,332	93,874	427,356	1,122,692	1,550,048	6,225.1	
	521,786	1,806,781	1,753,645	533,064	1,767,845	489,206	1,704,355	530,326	1,826,953	531,358	1,767,845	489,206	1,704,355	530,326	1,826,953	531,358	1,767,845	489,206	1,704,355	530,326	1,826,953	6,212,706	21,929,385	28,142,091	113,020.4	
血液検査	5,642	11,217	10,904	5,898	10,859	5,278	10,690	5,727	11,523	5,854	10,859	5,278	10,690	5,727	11,523	5,854	10,859	5,278	10,690	5,727	11,523	65,451	134,822	200,273	804.3	
	278,439	844,829	826,654	299,747	834,434	262,735	806,162	287,890	863,078	287,873	834,434	262,735	806,162	287,890	863,078	287,873	834,434	262,735	806,162	287,890	863,078	3,097,906	10,265,253	13,363,159	53,667.3	
輸血検査	539	874	705	430	771	386	693	622	777	457	771	386	693	622	777	457	771	386	693	622	777	5,201	9,019	14,220	57.1	
	36,597	30,582	23,019	29,224	25,502	27,183	21,254	40,787	19,336	31,773	25,502	27,183	21,254	40,787	19,336	31,773	25,502	27,183	21,254	40,787	19,336	344,841	301,689	646,530	2,596.5	
血清検査	1,379	10,323	10,107	1,322	9,880	1,237	10,005	1,476	11,091	1,619	9,880	1,237	10,005	1,476	11,091	1,619	9,880	1,237	10,005	1,476	11,091	17,202	127,381	144,583	580.7	
	237,358	1,479,682	1,392,219	241,417	1,416,437	219,547	1,397,459	253,748	1,526,272	259,180	1,416,437	219,547	1,397,459	253,748	1,526,272	259,180	1,416,437	219,547	1,397,459	253,748	1,526,272	2,983,092	17,792,836	20,775,928	83,437.5	
細菌検査	816	1,398	1,460	782	1,652	707	1,422	728	1,658	905	1,652	707	1,422	728	1,658	905	1,652	707	1,422	728	1,658	8,984	16,990	25,974	104.3	
	203,365	323,030	323,906	183,600	352,994	168,510	319,022	167,995	364,052	208,363	352,994	168,510	319,022	167,995	364,052	208,363	352,994	168,510	319,022	167,995	364,052	2,189,143	3,928,377	6,117,520	24,568.4	
病理検査	231	846	763	262	706	251	702	284	724	245	706	251	702	284	724	245	706	251	702	284	724	2,749	9,751	12,500	50.2	
	372,950	588,990	518,790	392,370	459,070	411,220	458,960	426,970	456,760	381,780	459,070	411,220	458,960	426,970	456,760	381,780	459,070	411,220	458,960	426,970	456,760	4,434,940	6,527,460	10,962,400	44,025.7	
採血業務	85	5,053	4,837	57	4,922	59	4,839	68	5,100	83	4,922	59	4,839	68	5,100	83	4,922	59	4,839	68	5,100	890	61,025	61,915	248.7	
	900	80,848	77,392	612	78,752	624	77,424	698	81,600	888	78,752	624	77,424	698	81,600	888	78,752	624	77,424	698	81,600	9,630	976,400	986,030	3,960.0	
職員健診等	0	32	64	0	64	0	64	0	33	0	64	0	64	0	33	0	64	0	64	0	33	0	607	607	2.4	
	0	5,120	9,920	0	9,920	0	9,920	0	5,280	0	9,920	0	9,920	0	5,280	0	9,920	0	9,920	0	5,280	0	96,160	96,160	386.2	
検体検査管理加算(Ⅰ)	0	21,196	202,840	0	212,040	0	200,440	0	211,160	0	212,040	0	200,440	0	211,160	0	212,040	0	200,440	0	211,160	0	3,609,000	0	3,609,000	9,786.5
検体検査管理加算(Ⅳ)	307,500	0	297,000	285,000	0	297,000	0	293,000	0	285,000	0	297,000	0	293,000	0	285,000	0	297,000	0	293,000	0	3,609,000	0	3,609,000	14,494.0	
外来迅速検体検査加算	0	152,140	154,220	0	152,940	0	147,610	0	158,790	0	152,940	0	147,610	0	158,790	0	152,940	0	147,610	0	158,790	0	1,847,950	0	1,847,950	7,421.5
院内合計	45,651	129,766	124,848	45,885	126,178	43,168	123,945	45,406	131,601	45,876	126,178	43,168	123,945	45,406	131,601	45,876	126,178	43,168	123,945	45,406	131,601	542,442	1,570,443	2,112,885	8,485.5	
	2,312,869	6,479,648	6,407,164	2,288,521	6,418,535	2,139,848	6,207,113	2,315,994	6,650,832	2,365,972	6,418,535	2,139,848	6,207,113	2,315,994	6,650,832	2,365,972	6,418,535	2,139,848	6,207,113	2,315,994	6,650,832	26,872,676	80,083,382	106,956,058	429,542.4	
外部委託	821	5,738	5,454	911	4,289	689	5,096	854	6,931	887	4,289	689	5,096	854	6,931	887	4,289	689	5,096	854	6,931	10,195	67,399	77,594	311.6	
	239,926	858,528	830,540	263,416	830,540	206,153	765,759	231,723	1,019,084	237,917	830,540	206,153	765,759	231,723	1,019,084	237,917	830,540	206,153	765,759	231,723	1,019,084	2,586,687	10,239,420	12,826,107	51,510.5	
総合計	46,472	135,504	130,302	46,796	130,467	43,857	129,041	46,260	138,532	46,763	130,467	43,857	129,041	46,260	138,532	46,763	130,467	43,857	129,041	46,260	138,532	552,637	1,637,842	2,190,479	8,797.1	
	2,552,795	7,338,176	7,237,704	2,551,937	7,070,952	2,346,001	6,972,872	2,547,717	7,669,916	2,603,889	7,070,952	2,346,001	6,972,872	2,547,717	7,669,916	2,603,889	7,070,952	2,346,001	6,972,872	2,547,717	7,669,916	29,459,363	90,322,802	119,782,165	481,052.9	

(注) 1 日平均は、外来診療日数(延べ実働数249日)で除した数

(5) 薬剤科業務

(5)－1 調剤業務量及び対前年度比較

区分	年度	平成 23 年度		平成 24 年度		対前年度比 (%)
		総数	一日平均	総数	一日平均	
処方せん枚数	入院	38,818	106.4	39,634	108.6	102.1
	外来	6,700	27.3	6,029	24.6	90.0
	計	45,518	133.7	45,663	133.2	100.3
調剤件数	入院	74,648	204.5	76,520	209.6	102.5
	外来	11,816	48.2	10,615	43.3	89.8
	計	86,464	252.7	87,135	253.0	100.8
注射調剤 (外来+入院)	枚数	60,459	165.6	77,347	211.9	127.9
	件数	226,888	621.6	260,687	714.2	114.9
I V H 調整	患者数	2,481	10.1	3,376	13.8	136.1
	件数	2,506	10.2	3,396	13.9	135.5
外来 化学療法	患者数	1,663	6.8	2,798	11.4	168.3
	件数	4,573	18.7	7,160	29.2	156.6
入院 化学療法	患者数	1,446	5.9	1,614	6.6	111.6
	件数	3,101	12.7	3,474	14.2	112.0
無菌製剤処理加算件数		5,590	22.8	7,788	31.8	139.3
薬剤管理指導加算件数		9,285	37.9	9,911	40.5	106.7

(5)－2 製剤業務量

品名	月	4月	5月	6月	7月	8月	9月	10月	11月	12月	1月	2月	3月	合計	
		内用剤 液剤(ℓ)	1.2	0.8	1.4	0.75	1.2	0.8	0.9	0.9	0.65	1.2	0.6	0.95	11.35
外用剤	散剤(g)	0	0	0	0	0	0	0	0	0	0	0	0	0	
	滅菌液剤(ℓ)	1.24	0.7	1.4	1.52	2.22	0.44	1.5	1.41	1.73	2.205	1.575	1.42	17.36	
	液剤(ℓ)	5.45	4.49	8.01	7.19	7	1.9	7.51	4.99	10.76	4.3	5.6	5.29	72.49	
	軟膏剤(g)	80	110	40	0	0	0	0	0	0	0	0	0	230	
	点眼剤 点耳鼻剤(ml)	1,910	2,371	2,065	2,180	2,440	2,110	2,610	1,795	1,770	2,345	2,005	2,135	25,736	
	坐剤(個)	0	94	19	80	148	90	59	69	60	74	51	0	744	
注射薬混合業務	外来 化学療法	患者数	141	168	161	222	219	260	247	279	246	297	293	265	2,798
		件数	394	528	528	629	609	584	575	668	595	695	699	656	7,160
	入院 化学療法	患者数	141	120	146	157	156	162	139	159	93	118	110	113	1,614
		件数	292	263	309	346	338	371	298	346	205	232	215	259	3,474
	I V H	患者数	271	275	229	336	386	262	364	282	260	243	272	196	3,376
		件数	271	275	229	344	386	262	366	287	260	248	272	196	3,396
エンドキサン	件数	0	0	15	14	15	11	12	4	8	6	12	6	103	

(5)－3 薬剤管理指導業務

区分	月	4月	5月	6月	7月	8月	9月	10月	11月	12月	1月	2月	3月	合計	
		薬剤管理指導	算定患者数	545	610	592	631	606	529	572	568	502	523	539	522
延患者数	1,195		1,352	1,183	1,319	1,371	1,182	1,241	1,176	1,111	1,045	1,093	1,064	14,332	
算定数	325点		466	570	523	522	540	435	495	451	437	411	411	431	5,692
	380点		361	382	333	399	377	313	345	335	309	349	386	330	4,219
	合計		827	952	856	921	917	748	840	786	746	760	797	761	9,911
															0
麻薬加算	39		64	73	91	74	54	45	29	30	35	45	48	627	
退院時情報提供料	30	19	27	22	19	15	23	35	19	22	19	24	274		
持参薬	人数	180	222	205	182	204	167	206	231	180	180	225	199	2,381	
	件数	1,071	1,281	1,142	1,044	1,324	1,092	1,200	1,373	976	1,052	1,246	1,123	13,924	

(5) - 4 病棟・科目別調剤業務量

入院処方(24h)

病棟	4 月		5 月		6 月		7 月		8 月		9 月	
	枚数	件数	枚数	件数	枚数	件数	枚数	件数	枚数	件数	枚数	件数
1 - 2 病棟	2	2	0	0	1	2	1	1	0	0	0	0
3 - 1 病棟	493	1,164	451	1,060	402	970	451	1,038	454	1,073	316	833
4 - 1 病棟	270	541	335	705	308	660	303	561	353	615	351	631
4 - 2 病棟	357	654	343	595	359	662	317	580	344	603	352	623
5 - 1 病棟	355	789	356	744	370	698	302	541	428	835	383	864
5 - 2 病棟	350	667	337	572	280	533	287	496	342	552	340	596
6 - 1 病棟	402	636	349	611	402	617	341	522	375	608	344	488
6 - 2 病棟	314	466	374	592	278	455	283	477	331	553	291	466
7 - 1 病棟	514	1,122	486	993	597	1,137	553	1,131	560	1,108	455	853
7 - 2 病棟	209	306	209	358	267	416	221	358	265	462	198	392
8 - 1 病棟	0	0	0	0	0	0	0	0	0	0	0	0
合計	3,266	6,347	3,240	6,230	3,264	6,150	3,059	5,705	3,452	6,409	3,030	5,746

外来処方(24h)

科目	4 月		5 月		6 月		7 月		8 月		9 月	
	枚数	件数	枚数	件数	枚数	件数	枚数	件数	枚数	件数	枚数	件数
内科	14	17	13	18	14	23	15	16	11	17	19	30
小児科	134	236	135	266	142	246	165	305	152	277	133	240
脳神経外科	11	13	17	25	8	8	10	16	16	20	18	21
外科	86	158	77	151	89	169	101	180	84	160	66	128
消化器科	157	288	158	312	168	321	165	306	184	346	155	277
放射線科	0	0	0	0	0	0	0	0	0	0	0	0
循環器科	29	51	31	45	24	42	25	48	48	81	31	47
呼吸器科	30	56	21	39	25	45	21	30	28	57	19	31
産科	0	0	0	0	1	1	0	0	1	1	0	0
婦人科	10	11	15	24	13	15	16	23	11	11	14	21
整形外科	47	65	64	87	42	53	65	77	62	79	78	95
皮膚科	6	17	8	24	5	8	9	17	5	9	8	21
耳鼻咽喉科	12	24	9	14	11	21	8	15	12	19	10	17
眼科	1	1	3	8	3	5	1	1	1	1	1	1
泌尿器科	7	8	10	13	10	16	17	26	10	21	14	22
神経内科	1	4	2	2	1	1	0	0	0	0	6	9
麻酔科	0	0	0	0	0	0	0	0	0	0	0	0
リハビリテーション科	0	0	0	0	0	0	0	0	0	0	0	0
合計	545	949	563	1,028	556	974	618	1,060	625	1,099	572	960

10 月		11 月		12 月		1 月		2 月		3 月		合 計	
枚 数	件 数	枚 数	件 数	枚 数	件 数	枚 数	件 数	枚 数	件 数	枚 数	件 数	枚 数	件 数
2	4	2	2	3	4	0	0	0	0	1	1	12	16
435	1,103	438	1,114	455	1,069	480	1,160	399	1,092	504	1,384	5,278	13,060
362	734	304	651	313	649	299	563	379	730	290	530	3,867	7,570
390	701	376	657	304	556	347	665	379	655	425	777	4,293	7,728
414	832	365	774	395	822	359	681	362	695	382	734	4,471	9,009
355	625	334	611	423	757	307	570	385	685	320	608	4,060	7,272
377	498	377	617	409	669	368	527	348	505	381	540	4,473	6,838
295	481	328	543	288	455	332	550	307	481	318	455	3,739	5,974
513	1,157	437	923	532	1,221	472	999	418	966	461	997	5,998	12,607
220	423	205	372	207	371	205	347	223	422	198	347	2,627	4,574
0	0	0	0	0	0	0	0	0	0	0	0	0	0
3,363	6,558	3,166	6,264	3,329	6,573	3,169	6,062	3,200	6,231	3,280	6,373	38,818	74,648

10 月		11 月		12 月		1 月		2 月		3 月		合 計	
枚 数	件 数	枚 数	件 数	枚 数	件 数	枚 数	件 数	枚 数	件 数	枚 数	件 数	枚 数	件 数
12	21	12	19	9	14	16	28	24	33	19	32	178	268
147	310	122	232	151	273	135	236	135	229	104	182	1,655	3,032
5	5	8	10	10	10	7	11	4	4	4	7	118	150
102	194	82	172	61	119	83	174	78	164	83	176	992	1,945
166	312	157	282	142	268	148	280	164	310	155	283	1,919	3,585
0	0	0	0	0	0	0	0	0	0	0	0	0	0
20	37	28	50	38	73	39	72	26	47	25	41	364	634
24	51	27	54	27	46	44	74	14	19	9	12	289	514
0	0	0	0	0	0	0	0	0	0	0	0	2	2
11	14	17	19	23	28	18	22	17	23	16	19	181	230
52	68	41	61	43	55	58	78	57	82	63	75	672	875
1	1	4	7	4	14	1	1	2	2	4	12	57	133
12	22	11	15	12	26	7	18	6	11	5	7	115	209
1	1	2	3	3	3	1	1	2	4	1	1	20	30
8	12	6	7	6	14	9	12	6	7	11	13	114	171
14	22	0	0	0	0	0	0	0	0	0	0	24	38
0	0	0	0	0	0	0	0	0	0	0	0	0	0
0	0	0	0	0	0	0	0	0	0	0	0	0	0
575	1,070	517	931	529	943	566	1,007	535	935	499	860	6,700	11,816

院外処方(24h)

科目	月	4月	5月	6月	7月	8月	9月	10月	11月	12月	1月	2月	3月	合計
		枚数	枚数	枚数	枚数	枚数	枚数	枚数	枚数	枚数	枚数	枚数	枚数	枚数
内科		1,546	1,576	1,604	1,545	1,602	1,525	1,567	1,599	1,618	1,610	1,642	1,579	19,013
小児科		979	1,114	1,198	1,097	1,103	1,121	1,221	1,203	1,339	1,265	1,237	1,254	14,131
脳神経外科		220	191	193	204	245	231	207	213	230	195	213	226	2,568
外科		619	559	606	614	629	544	673	561	601	586	600	573	7,165
消化器科		1,066	1,035	1,198	1,050	1,130	1,138	1,084	1,084	1,149	1,020	1,080	1,167	13,201
放射線科		25	17	14	7	25	17	16	15	22	13	11	12	194
循環器科		1,123	1,158	1,219	1,017	1,286	1,118	1,146	1,126	1,192	1,105	1,187	1,071	13,748
呼吸器科		662	650	614	612	678	699	678	660	646	675	574	648	7,796
産科		0	0	0	0	0	0	0	0	0	0	0	0	0
婦人科		554	581	714	609	711	697	690	567	647	610	642	718	7,740
整形外科		1,001	1,018	1,150	1,056	1,241	1,165	1,088	1,091	998	924	936	1,044	12,712
皮膚科		1,386	1,375	1,388	1,448	1,715	1,425	1,398	1,340	1,302	1,355	1,317	1,263	16,712
耳鼻咽喉科		646	562	618	505	532	476	496	491	504	491	497	662	6,480
眼科		863	746	824	811	873	779	840	791	685	855	770	904	9,741
泌尿器科		798	724	833	752	847	796	759	727	844	732	767	861	9,440
神経内科		258	261	291	242	288	237	253	251	240	248	268	266	3,103
麻酔科		90	75	79	87	76	68	68	78	87	84	104	104	1,000
リハビリテーション科		0	0	0	0	0	0	0	0	0	0	0	0	0
合計		11,836	11,642	12,543	11,656	12,981	12,036	12,184	11,797	12,104	11,768	11,845	12,352	144,744

院外率(24h)

科目	月	4月	5月	6月	7月	8月	9月	10月	11月	12月	1月	2月	3月	合計
内科		99.1	99.2	99.1	99.0	99.3	98.8	99.2	99.3	99.4	99.0	98.6	98.8	99.1
小児科		88.0	89.2	89.4	86.9	87.9	89.4	89.3	90.8	89.9	90.4	90.2	92.3	89.5
脳神経外科		95.2	91.8	96.0	95.3	93.9	92.8	97.6	96.4	95.8	96.5	98.2	98.3	95.6
外科		87.8	87.9	87.2	85.9	88.2	89.2	86.8	87.2	90.8	87.6	88.5	87.3	87.8
消化器科		87.2	86.8	87.7	86.4	86.0	88.0	86.7	87.3	89.0	87.3	86.8	88.3	87.3
放射線科		100.0	100.0	100.0	100.0	100.0	100.0	100.0	100.0	100.0	100.0	100.0	100.0	100.0
循環器科		97.5	97.4	98.1	97.6	96.4	97.3	98.3	97.6	96.9	96.6	97.9	97.7	97.4
呼吸器科		95.7	96.9	96.1	96.7	96.0	97.4	96.6	96.1	96.0	93.9	97.6	98.6	96.4
産科		0.0	0.0	0.0	0.0	0.0	0.0	0.0	0.0	0.0	0.0	0.0	0.0	0.0
婦人科		98.2	97.5	98.2	97.4	98.5	98.0	98.4	97.1	96.6	97.1	97.4	97.8	97.7
整形外科		95.5	94.1	96.5	94.2	95.2	93.7	95.4	96.4	95.9	94.1	94.3	94.3	95.0
皮膚科		99.6	99.4	99.6	99.4	99.7	99.4	99.9	99.7	99.7	99.9	99.8	99.7	99.7
耳鼻咽喉科		98.2	98.4	98.3	98.4	97.8	97.9	97.6	97.8	97.7	98.6	98.8	99.3	98.3
眼科		99.9	99.6	99.6	99.9	99.9	99.9	99.9	99.7	99.6	99.9	99.7	99.9	99.8
泌尿器科		99.1	98.6	98.8	97.8	98.8	98.3	99.0	99.2	99.3	98.8	99.2	98.7	98.8
神経内科		99.6	99.2	99.7	100.0	100.0	97.5	94.8	100.0	100.0	100.0	100.0	100.0	99.2
麻酔科		100.0	100.0	100.0	100.0	100.0	100.0	100.0	100.0	100.0	100.0	100.0	100.0	100.0
リハビリテーション科		0.0	0.0	0.0	0.0	0.0	0.0	0.0	0.0	0.0	0.0	0.0	0.0	0.0
合計		95.6	95.4	95.8	95.0	95.4	95.5	95.5	95.8	95.8	95.4	95.7	96.1	95.6

(6) 栄養科業務

(6) - 1 給食数及び1日単価

区分 月	一 般 食		治 療 食		調 乳		延 食 数	1日単価(円)
	食 数	比 率 (%)	食 数	比 率 (%)	食 数	比 率 (%)		
4 月	11,870	53	10,451	46	203	1	22,524	882
5 月	12,736	54	10,478	44	379	2	23,593	906
6 月	12,148	56	9,170	42	302	1	21,620	917
7 月	12,366	54	10,162	44	346	2	22,874	867
8 月	12,885	58	9,118	41	247	1	22,250	910
9 月	13,081	59	8,656	39	383	2	22,120	858
10 月	11,879	54	9,732	44	420	2	22,031	932
11 月	11,471	54	9,438	44	375	2	21,284	916
12 月	11,795	53	10,217	45	447	2	22,459	1,091
1 月	10,909	49	11,153	50	335	1	22,397	890
2 月	10,310	49	10,378	49	359	2	21,047	861
3 月	12,201	53	10,148	44	501	2	22,850	898
合 計	143,651	54	119,101	45	4,297	2	267,049	
月 平均	11,971	54	9,925	45	358	2	22,254	911

(6) - 2 常食給与栄養量 (1人1日当たり)

栄養摂取量 月	エネルギー kcal	たんぱく質 g	脂 質 g	穀類エネルギー比 %	動物性蛋白比 %	脂質エネルギー比 %	蛋白エネルギー比 %	糖質エネルギー比 %
4 月	1,826.1	69.1	40.4	55.2	50.6	19.9	15.5	59.5
5 月	1,886.8	70.4	41.8	54.7	50.5	20.0	14.9	59.6
6 月	1,832.8	68.1	40.8	54.6	49.9	20.1	14.9	59.8
7 月	1,819.7	68.1	39.7	55.3	50.9	19.6	15.0	60.5
8 月	1,852.5	70.1	40.8	55.0	50.0	19.8	12.1	59.5
9 月	1,846.9	68.6	41.4	54.8	50.0	20.2	14.9	59.6
10 月	1,828.1	67.7	40.3	54.7	49.8	19.8	14.8	60.1
11 月	1,818.7	68.3	40.7	54.7	51.2	20.1	15.0	59.5
12 月	1,874.3	70.2	40.7	54.8	49.9	19.5	15.0	60.0
1 月	1,813.1	67.4	40.4	54.6	50.2	20.1	14.9	60.1
2 月	1,816.7	67.4	39.8	55.0	50.6	19.7	14.8	60.2
3 月	1,871.9	70.6	41.4	54.6	50.5	19.9	15.1	59.4
合 計	22,087.6	825.9	488.2	658.0	604.1	238.7	176.9	717.8
月 平均	1,840.6	68.8	40.7	54.8	50.3	19.9	14.7	59.8

(6) - 3 栄養食事指導件数

区分	月	月												合 計	構成比 (%)
		4 月	5 月	6 月	7 月	8 月	9 月	10 月	11 月	12 月	1 月	2 月	3 月		
1	個別指導	34	43	44	51	47	30	58	47	47	34	47	40	522	65.5
2	集団指導	8	9	8	13	7	12	15	8	8	15	3	10	116	14.6
3	術後指導(集団)	5	11	8	19	11	21	17	11	10	13	20	13	159	19.9
合 計		47	63	60	83	65	63	90	66	65	62	70	63	797	100.0

(6) -4 常食食品量 (1人1日当たり)

(単位: g)

食品群別		月												合計	平均
		4月	5月	6月	7月	8月	9月	10月	11月	12月	1月	2月	3月		
穀類	米	250.0	251.6	250.0	251.6	248.4	249.7	251.6	246.7	256.5	256.5	250.0	253.2	3,015.8	251.3
	小麦	69.4	77.3	76.2	69.5	67.6	82.6	79.0	66.6	72.4	68.4	70.8	70.0	869.8	72.5
	大麦・雑穀	0.0	0.0	0.0	0.0	0.0	0.0	0.0	0.0	1.9	0.0	0.0	0.0	1.9	0.2
いも類	じゃがいも類	14.7	19.3	17.8	14.2	17.5	18.6	17.5	17.5	15.0	17.0	14.8	19.3	203.2	16.9
	さつまいも	3.0	2.3	4.0	3.9	1.6	2.3	4.8	2.7	5.8	3.5	5.4	2.6	41.9	3.5
	その他いも類	17.3	14.5	18.0	20.0	14.8	20.7	17.4	17.3	19.4	17.3	18.2	16.8	211.7	17.6
砂糖類	砂糖類	7.6	8.2	8.9	8.6	7.4	7.6	8.2	8.7	7.7	9.0	9.2	6.8	97.9	8.2
	油脂類	14.3	15.0	17.0	14.2	15.8	14.9	16.7	14.8	15.0	15.7	14.1	16.1	183.6	15.3
豆類	大豆	0.3	0.0	0.3	0.3	0.3	0.0	0.3	0.3	0.0	0.3	0.4	0.0	2.5	0.2
	大豆製品	64.8	57.0	66.4	61.6	58.1	68.2	58.3	64.0	60.4	64.3	63.0	58.4	744.5	62.0
	その他の豆類	0.7	1.3	0.7	1.3	0.6	0.9	1.3	0.7	1.3	0.9	0.7	1.3	11.7	1.0
魚介類	魚介類(生)	80	78.4	80.0	83.7	81.6	78.9	81.1	85.5	77.5	85.8	83.4	78.5	974.4	81.2
	魚介類(干)	4.6	4.3	3.8	4.1	4.3	3.6	4.1	3.4	4.9	3.3	3.7	5.0	49.1	4.1
獣鳥肉類	獣鳥肉類	61	58.2	55.1	57.3	59.6	57.6	53.2	60.1	59.7	53.6	58.6	57.8	691.8	57.7
卵類	卵類	29.7	30.2	30.2	30.3	28.7	31.5	29.5	32.7	25.0	33.9	30.7	28.7	361.1	30.1
乳類	牛乳	134.7	140.0	144.3	134.5	123.9	137.7	141.0	142.3	127.1	139.7	137.1	127.1	1,629.4	135.8
	乳製品	41.7	45.9	40.9	40.7	47.8	43.4	38.5	35.3	52.3	32.7	39.8	50.1	509.1	42.4
野菜類	緑黄色野菜類	130.4	135.4	125.8	127.3	139.8	118.0	135.1	123.9	143.2	122.8	125.3	142.3	1,569.3	130.8
	漬物	10.7	11.3	12.0	12.5	10.2	11.4	12.5	12.3	14.6	10.9	11.0	13.4	142.8	11.9
	その他野菜類	196	198.4	206.4	186.7	205.8	188.6	207.5	184.6	203.6	194.7	184.2	206.9	2,363.4	196.9
	乾燥野菜類	1.6	1.5	0.9	1.5	1.2	1.2	1.2	1.5	1.5	1.1	1.9	1.3	16.4	1.4
果実類	かんきつ類	28.1	25.1	28.8	30.5	30.0	25.2	29.8	28.4	29.6	30.4	25.6	29.7	341.2	28.4
	その他果実類	55.8	53.5	52.7	67.1	49.2	55.1	61.8	58.3	53.3	52.2	64.8	46.5	670.3	55.9
海藻類	海藻類	1.7	2.5	3.0	3.0	1.4	2.8	3.2	1.9	2.5	3.3	2.9	1.7	29.9	2.5
堅果類	堅果類	0.9	1.3	0.8	0.8	1.1	0.9	1.0	0.9	0.9	0.9	1.1	0.9	11.5	1.0
調味料類	調味料類	84.9	79.7	84.8	85.4	77.5	82.1	86.8	80.1	85.9	82.9	88.4	71.9	990.4	82.5
その他	その他	18.2	41.6	33.4	9.7	34.4	33.3	28.7	21.0	24.5	38.5	11.8	39.9	335.0	27.9
合計		1,322.1	1,353.8	1,362.2	1,320.3	1,328.6	1,336.8	1,370.1	1,311.5	1,361.5	1,339.6	1,316.9	1,346.2	16,069.6	1,339.1

(6) -5 人間ドック食及びお祝い膳

区分		月												件数	食数
		4月	5月	6月	7月	8月	9月	10月	11月	12月	1月	2月	3月		
1	人間ドック食	1	1	2	2	0	0	1	1	1	0	1	0	10	20
2	お祝い膳	60	58	58	49	68	46	57	56	37	49	41	44	623	623

(7) 放射線科業務

(7)-1 検査項目別件数

検査部位名	入外	4月	5月	6月	7月	8月	9月	10月	11月	12月	1月	2月	3月	合計	平均	
一般撮影	胸部	外来	1,284	1,423	1,295	1,414	1,304	1,196	1,403	1,429	1,347	1,323	1,185	1,240	15,843	1,320
		入院	705	735	697	766	787	715	736	714	759	793	790	775	8,972	748
	腹部	外来	366	457	413	458	412	417	454	432	443	421	402	417	5,092	424
		入院	415	457	455	474	528	485	457	429	517	436	486	535	5,674	473
	頭頸部	外来	142	142	145	133	115	119	134	120	155	127	143	112	1,587	132
		入院	22	32	37	25	33	32	36	32	36	32	39	41	397	33
	体幹	外来	387	407	396	319	343	332	360	356	314	401	342	340	4,297	358
		入院	57	76	60	58	77	73	61	82	75	99	56	53	827	69
	四肢	外来	674	730	719	703	713	653	686	729	662	732	752	734	8,487	707
		入院	63	65	60	73	67	54	64	52	55	49	58	75	735	61
	脊椎	外来	487	509	466	392	426	397	456	391	342	416	367	433	5,082	424
		入院	31	40	36	32	45	43	38	33	37	31	30	30	426	36
骨盤計測	外来	3	4	1	0	0	0	1	4	0	2	0	0	15	1	
	入院	0	0	0	0	0	0	4	1	0	0	0	0	5	0	
マンモ	外来	81	80	111	75	100	87	110	95	86	105	93	88	1,111	93	
	入院	0	0	1	0	0	0	2	0	0	0	1	1	5	0	
透視	食道	外来	0	1	1	0	0	0	1	1	1	3	0	0	8	1
		入院	4	0	2	2	4	1	1	2	1	0	0	1	18	2
	M D L	外来	6	5	13	8	3	3	16	5	6	10	6	8	89	7
		入院	8	19	10	13	16	16	9	20	11	13	11	16	162	14
	小腸・腸追いか	外来	0	0	0	0	0	0	1	0	0	0	0	0	1	0
		入院	7	6	7	6	3	9	3	4	4	0	4	4	57	5
	注腸	外来	18	41	36	28	30	18	36	28	19	22	13	18	307	26
		入院	6	5	7	15	9	7	4	8	6	10	5	11	93	8
	胆嚢・胆道造影	入院	3	5	1	0	0	3	5	3	6	0	4	2	32	3
		外来	0	1	0	0	0	1	3	0	2	1	0	1	9	1
	腎盂・尿管	入院	0	3	1	0	0	0	0	0	1	0	1	1	7	1
		外来	0	4	0	0	0	0	1	1	1	1	3	2	13	1
膀胱・尿道	入院	4	2	0	1	1	2	1	2	1	4	0	2	20	2	
	外来	3	2	1	4	2	3	3	3	4	4	6	4	39	3	
経皮胆管	入院	9	7	3	3	3	8	8	3	11	2	8	7	72	6	
	外来	2	1	2	2	1	1	0	2	0	1	2	1	15	1	
デニス	入院	10	11	11	18	14	8	12	12	18	4	4	5	127	11	
	外来	0	0	1	0	0	0	1	1	1	0	1	1	6	1	
瘻孔	入院	1	0	0	0	0	0	7	5	0	0	0	1	14	1	
	外来	1	0	0	0	0	0	0	0	1	1	0	0	3	0	
ミエロ	入院	5	14	13	12	6	16	7	9	11	6	7	13	119	10	
	外来	2	4	6	2	6	4	4	2	5	2	1	7	45	4	
内視鏡的逆行性胆膵管	入院	0	0	0	0	1	0	1	2	0	0	2	4	10	1	
	外来	0	0	0	0	0	0	0	0	0	0	0	0	0	0	
気管支鏡	入院	6	6	7	6	6	8	3	7	4	6	4	8	71	6	
	外来	8	9	5	4	6	6	5	9	11	9	11	3	86	7	
透視下整復	入院	1	1	4	3	4	2	2	2	1	3	0	1	24	2	
	外来	0	0	0	0	0	0	0	0	0	0	0	0	0	0	
透視下IVH	入院	0	0	4	1	6	1	2	1	0	1	3	1	20	2	
	外来	0	0	0	0	0	0	0	0	0	0	0	0	0	0	
頭頸部ANGIO	入院	3	3	7	5	4	3	7	5	2	1	1	2	43	4	
	外来	0	0	0	0	0	0	0	0	0	0	0	0	0	0	
頭頸部IVR	入院	2	3	4	0	0	2	2	1	2	2	1	3	22	2	
	外来	2	2	5	5	4	5	9	6	5	3	2	5	53	4	
腹部ANGIO	入院	43	31	30	42	31	22	39	44	33	36	48	32	431	36	
	外来	0	0	0	1	0	1	0	0	0	0	0	0	2	0	
胸部・心血管	入院	3	0	0	0	1	1	2	1	3	1	3	0	15	1	
	外来	3	2	5	1	4	2	3	6	5	0	3	2	36	3	
四肢ANGIO	入院	7	5	6	4	5	4	6	9	4	1	6	9	66	6	
	外来	3	2	5	1	4	2	3	6	5	0	3	2	36	3	
その他造影	入院	220	241	244	234	263	234	261	254	263	216	234	238	2,902	242	
	外来	220	241	244	234	263	234	261	254	263	216	234	238	2,902	242	
C T 検査	入院	363	402	401	396	412	351	427	389	331	330	327	366	4,495	375	
	外来	119	114	119	107	108	97	108	123	110	98	90	103	1,296	108	
M R 検査	入院	72	94	93	82	106	77	85	70	82	77	63	79	980	82	
	外来	29	20	27	25	34	32	35	30	32	30	25	21	340	28	
R I 検査	入院	0	0	0	0	0	0	0	0	0	0	0	0	0	0	
	外来	0	0	0	0	0	0	0	0	0	0	0	0	0	0	
X線シミュレーター	入院	9	15	23	12	8	11	25	10	5	6	8	5	137	11	
	外来	4	7	11	6	10	8	8	8	7	5	7	3	84	7	
リニアックグラフィ	入院	193	134	263	237	101	141	292	215	88	70	99	55	1,888	157	
	外来	64	54	123	85	89	62	81	74	102	29	72	40	875	73	
放射線治療照射	入院	216	256	272	215	257	207	296	260	278	236	236	311	3,040	253	
	外来	54	48	46	50	50	43	49	39	60	51	56	57	603	50	
コピー	入院	5,068	5,561	5,474	5,306	5,159	4,789	5,640	5,418	4,940	5,079	4,857	5,067	62,358	5,197	
	外来	1,909	2,016	2,044	2,073	2,215	2,007	2,072	2,014	2,182	1,964	2,059	2,107	24,662	2,055	
合計	入院	6,977	7,577	7,518	7,379	7,374	6,796	7,712	7,432	7,122	7,043	6,916	7,174	87,020	7,252	
	外来	6,977	7,577	7,518	7,379	7,374	6,796	7,712	7,432	7,122	7,043	6,916	7,174	87,020	7,252	
総合計																

(7) - 2 検査項目別使用フィルム枚数

検査部位名	4月	5月	6月	7月	8月	9月	10月	11月	12月	1月	2月	3月	合計	平均	
一般撮影	胸部	0	0	1	0	0	0	0	2	2	3	2	2	12	1
	腹部	1	0	0	0	0	0	0	0	0	0	0	0	1	0
	体幹	16	23	17	14	17	8	15	22	24	38	27	11	232	19
	四肢	4	30	20	4	9	4	15	9	7	31	12	20	165	14
	脊椎	4	1	6	6	8	6	8	6	3	4	2	5	59	5
マンモ	153	156	213	146	198	171	220	192	172	212	184	172	2,189	182	
透視	食道	10	5	20	10	14	16	32	22	16	74	0	1	220	18
	M D L	230	305	330	312	236	178	331	279	238	299	208	299	3,245	270
	小腸・腸追いかけ	65	0	0	0	13	23	0	0	0	0	28	0	129	11
	注腸	414	758	670	686	700	444	630	575	443	541	309	473	6,643	554
	尿管・膀胱	0	15	6	0	0	0	0	0	0	0	1	5	27	2
	膀胱・尿道	32	24	0	7	7	7	13	17	10	22	11	17	167	14
	子宮・卵管	6	4	2	8	4	6	6	6	8	9	12	8	79	7
	経皮胆管	51	38	17	13	18	37	26	22	45	11	47	37	362	30
	デニス	49	86	77	103	91	29	46	70	122	24	28	34	759	63
	瘻孔	26	0	0	0	0	51	21	0	3	0	0	16	117	10
造影	ミエロ	30	94	64	82	35	106	44	53	72	40	45	75	740	62
	デイスコ	6	12	21	6	18	12	12	6	14	6	3	21	137	11
	内視鏡的逆行性胆膵管	0	0	0	0	15	0	8	6	0	0	7	17	53	4
	透視下整復	3	7	8	10	10	4	5	7	2	4	6	1	67	6
	透視下IVH	0	0	4	1	5	1	2	0	0	2	4	1	20	2
	その他造影	7	4	13	5	17	4	8	34	12	3	19	19	145	12
	コピー	21	26	6	7	13	0	10	7	6	0	0	0	96	8
合計	1,128	1,588	1,495	1,420	1,428	1,107	1,452	1,335	1,199	1,323	955	1,234	15,664	1,305	

(7) - 3 コピー業務件数

フィルムコピー		4月	5月	6月	7月	8月	9月	10月	11月	12月	1月	2月	3月	合計
医事依頼フィルムコピー	外来	0	0	0	0	0	0	0	0	0	0	0	0	0
	入院	0	0	0	0	0	0	0	0	0	0	0	0	0
患者負担フィルムコピー	外来	3	5	1	0	2	0	1	1	2	0	0	1	16
	入院	0	0	0	0	0	0	0	0	0	0	0	0	0
研究費フィルムコピー	外来	0	0	0	0	0	0	0	0	0	0	0	0	0
	入院	0	0	0	0	0	0	0	0	0	0	0	0	0
病院負担フィルムコピー	外来	0	1	0	1	0	0	0	0	0	0	0	0	2
	入院	0	0	0	0	0	0	0	0	0	0	0	0	0
合計		3	6	1	1	2	0	1	1	2	0	0	1	18

CD-R作成		4月	5月	6月	7月	8月	9月	10月	11月	12月	1月	2月	3月	合計
医事依頼CD-R作成	外来	2	1	0	3	1	1	1	0	0	0	1	0	10
	入院	0	0	0	0	0	0	0	0	0	0	0	0	0
患者負担CD-R作成	外来	100	95	113	105	90	97	127	103	108	103	92	124	1,257
	入院	29	28	15	15	20	16	22	16	34	18	32	30	275
研究費CD-R作成	外来	0	0	3	0	0	1	2	1	1	1	1	0	10
	入院	0	0	1	0	0	0	0	0	0	0	0	0	1
病院負担CD-R作成	外来	16	24	23	13	26	11	19	23	36	28	25	32	276
	入院	10	5	10	20	12	14	9	6	8	12	5	8	119
カルテ開示用CD-R作成	外来	0	0	0	0	1	0	3	1	0	1	0	3	9
	入院	0	0	0	0	0	0	0	0	0	0	1	0	1
合計		157	153	165	156	150	140	183	150	187	163	157	197	1,958

画像サーバにコピー		4月	5月	6月	7月	8月	9月	10月	11月	12月	1月	2月	3月	合計
他院フィルムを 当院画像サーバにコピー	外来	20	25	40	26	39	32	44	35	41	29	30	34	395
	入院	4	3	5	4	9	2	1	7	4	5	3	3	50
他院画像データを 当院画像サーバにコピー	外来	75	105	92	67	98	65	99	96	90	74	87	117	1,065
	入院	11	12	15	11	9	11	17	10	14	16	15	17	158
合計		110	145	152	108	155	110	161	148	149	124	135	171	1,668

(7) -4 検査室別件数

検査室名	入外	4月	5月	6月	7月	8月	9月	10月	11月	12月	1月	2月	3月	合計	平均
血管造影室	外来	0	0	0	0	0	0	0	0	0	0	0	0	0	0
	入院	3	5	14	7	3	5	12	5	7	4	3	4	72	6
心カテ室	外来	0	0	0	1	0	1	0	0	0	0	0	0	2	0
	入院	48	32	32	45	34	27	44	49	38	38	51	37	475	40
C O P Y	外来	216	256	272	215	257	207	296	260	278	236	236	311	3,040	253
	入院	54	48	46	50	50	43	49	39	60	51	56	58	604	50
C T 1	外来	750	790	731	737	748	721	799	237	212	216	244	240	6,425	535
	入院	220	197	181	181	203	208	245	128	119	93	119	111	2,005	167
C T 2	外来	0	52	81	85	68	45	42	625	544	565	551	607	3,265	272
	入院	0	44	63	53	60	26	16	126	144	123	115	127	897	75
I P 室	外来	0	1	0	0	0	1	3	0	2	1	0	1	9	1
	入院	0	1	0	0	0	0	0	0	1	0	0	0	2	0
M R 1	外来	112	116	131	114	106	94	122	109	82	80	76	103	1,245	104
	入院	12	18	11	7	9	7	7	6	13	7	8	7	112	9
M R 2	外来	251	286	270	282	306	257	305	280	249	250	251	263	3,250	271
	入院	107	96	108	100	99	90	101	117	97	91	82	96	1,184	99
R I 検査室	外来	72	94	93	82	106	77	85	70	82	77	63	79	980	82
	入院	29	20	27	25	34	32	35	30	32	30	25	21	340	28
T V 6	外来	22	26	21	22	21	17	20	28	29	27	30	15	278	23
	入院	44	56	49	52	47	63	47	54	60	36	36	57	601	50
T V 8	外来	19	39	41	25	23	16	44	27	18	24	13	24	313	26
	入院	21	20	24	28	35	21	18	25	13	16	17	25	263	22
ポータブル	外来	47	42	31	37	26	51	24	41	53	42	49	50	493	41
	入院	636	721	646	724	810	724	682	733	803	773	837	804	8,893	741
マンモ撮影室	外来	81	80	111	75	100	87	110	95	86	105	93	88	1,111	93
	入院	0	0	1	0	0	0	2	0	0	0	1	1	5	0
一般撮影室	外来	2,885	3,144	3,022	2,868	2,883	2,607	3,059	2,933	2,705	2,883	2,776	2,926	34,691	2,891
	入院	624	671	673	673	687	652	690	594	664	644	603	686	7,861	655
救急撮影室	外来	411	486	384	514	406	456	414	488	507	497	368	300	5,231	436
	入院	43	26	35	37	45	39	35	26	22	24	27	30	389	32
治療	外来	202	149	286	249	109	152	317	225	93	76	107	60	2,025	169
	入院	68	61	134	91	99	70	89	82	109	34	79	43	959	80
合計	外来	5,068	5,561	5,474	5,306	5,159	4,789	5,640	5,418	4,940	5,079	4,857	5,067	62,358	5,197
	入院	1,909	2,016	2,044	2,073	2,215	2,007	2,072	2,014	2,182	1,964	2,059	2,107	24,662	2,054
総合計		6,977	7,577	7,518	7,379	7,374	6,796	7,712	7,432	7,122	7,043	6,916	7,174	87,020	7,252

(7) -5 検査室別フィルム使用枚数

検査室名	4月	5月	6月	7月	8月	9月	10月	11月	12月	1月	2月	3月	合計	平均
C O P Y	21	26	6	7	13	0	10	7	6	0	0	0	96	8
T V 6	437	601	487	599	447	454	442	493	543	517	365	488	5,873	489
T V 8	492	751	745	644	736	464	742	604	442	518	363	536	7,037	586
ポータブル	8	12	13	11	11	7	12	13	14	13	8	13	135	11
マンモ撮影室	153	156	213	146	200	171	220	192	172	212	184	172	2,191	183
一般撮影室	16	38	27	10	19	11	26	16	18	49	29	25	284	24
救急撮影室	1	4	4	3	2	0	0	10	4	0	14	6	48	4
合計	1,128	1,588	1,495	1,420	1,428	1,107	1,452	1,335	1,199	1,309	963	1,240	15,664	1,305

(7)－6 放射線治療部位別照射方法別延べ照射件数

部位	照射方法	入外	4月	5月	6月	7月	8月	9月	10月	11月	12月	1月	2月	3月	合計
頭頸部	1 門照射	外来	16	0	0	0	0	0	0	0	0	0	17	8	41
		入院	0	0	0	0	0	0	0	0	0	0	0	0	0
	対向2門照射	外来	3	0	8	17	0	9	38	4	0	12	16	0	107
		入院	5	0	0	0	0	0	0	0	0	0	0	0	5
	2又は3門照射	外来	0	0	0	0	8	17	0	0	0	0	0	0	25
		入院	0	15	19	8	20	17	36	22	30	7	10	11	195
	4門照射	外来	22	3	0	0	0	0	0	0	18	12	0	1	56
入院		0	12	16	0	0	0	0	0	8	0	0	0	36	
運動照射	外来	0	0	0	0	0	0	0	0	0	0	0	0	0	
	入院	0	0	0	0	0	0	0	0	0	0	0	0	0	
X K n i f e	外来	0	0	0	0	0	0	0	0	0	0	0	0	0	
	入院	0	0	0	0	0	0	0	0	0	0	0	0	0	
胸部	1 門照射	外来	0	0	0	0	0	12	13	0	0	0	0	0	25
		入院	0	0	0	0	0	0	0	0	0	0	0	0	0
	対向2門照射	外来	28	26	34	51	17	17	51	81	16	12	16	0	349
		入院	5	0	32	10	0	1	29	2	0	0	0	0	79
	2又は3門照射	外来	68	34	61	56	25	43	63	48	35	8	31	30	502
		入院	15	0	0	6	7	0	0	0	8	0	0	0	36
	4門照射	外来	11	0	23	29	5	4	21	20	6	0	0	0	119
入院		15	4	9	12	22	23	0	30	30	7	19	11	182	
運動照射	外来	0	0	0	0	0	0	0	0	0	0	0	0	0	
	入院	0	0	0	0	0	0	0	0	0	0	0	0	0	
腹部	対向2門照射	外来	0	0	0	0	0	0	0	0	0	0	0	0	0
		入院	0	0	0	0	0	0	0	0	0	0	0	0	0
	4門照射	外来	0	0	0	0	0	0	0	0	0	14	11	0	25
		入院	8	7	0	0	0	0	0	0	0	0	0	0	15
	運動照射	外来	0	0	0	0	0	0	0	0	0	0	0	0	0
		入院	0	0	0	0	0	0	0	0	0	0	0	0	0
	骨盤	対向2門照射	外来	0	0	0	13	0	10	60	7	0	0	0	0
入院			13	0	0	0	0	9	8	4	9	0	0	0	43
2又は3門照射		外来	0	0	0	0	0	0	0	0	0	0	0	0	0
		入院	0	0	0	0	0	0	0	0	3	0	0	0	3
4門		外来	39	44	107	71	33	24	30	53	6	12	8	16	443
		入院	0	1	16	20	1	4	0	0	5	7	18	12	84
運動照射		外来	0	0	0	0	0	0	0	0	0	0	0	0	0
	入院	0	0	0	0	0	0	0	0	0	0	0	0	0	
脊椎	1 門照射	外来	0	0	0	0	0	0	0	0	0	0	0	0	0
		入院	0	0	0	19	13	0	0	0	0	0	0	0	32
	対向2門照射	外来	0	0	0	0	0	0	0	0	0	0	0	0	0
		入院	3	9	0	0	0	0	0	0	0	0	0	0	12
	2又は3門照射	外来	0	0	0	0	0	0	0	0	7	0	0	0	7
		入院	0	0	0	0	0	0	0	0	0	0	0	0	0
	4門照射	外来	6	27	29	0	0	5	16	2	0	0	0	0	85
入院		0	6	19	10	16	8	8	12	1	8	25	6	119	
運動照射	外来	0	0	0	0	0	0	0	0	0	0	0	0	0	
	入院	0	0	0	0	10	0	0	0	0	0	0	0	10	
四肢	1 門照射	外来	0	0	0	0	13	0	0	0	0	0	0	0	13
		入院	0	0	0	0	0	0	0	4	8	0	0	0	12
	2又は3門照射	外来	0	0	1	0	0	0	0	0	0	0	0	0	1
		入院	0	0	12	0	0	0	0	0	0	0	0	0	12
合計	外来	193	134	263	237	101	141	292	215	88	70	99	55	1,888	
	入院	64	54	123	85	89	62	81	74	102	29	72	40	875	
総合合計			257	188	386	322	190	203	373	289	190	99	171	95	2,763

(7)－7 依頼科別放射線治療新規患者数

依頼科名	入外	4月	5月	6月	7月	8月	9月	10月	11月	12月	1月	2月	3月	合計	
外科	外来	2	3	0	2	3	4	6	5	1	2	1	1	30	
	入院	0	0	1	0	1	1	0	1	2	0	2	0	8	
呼吸器科	外来	0	1	1	1	0	0	1	0	1	1	2	0	8	
	入院	2	3	4	2	1	2	3	3	0	1	1	0	22	
耳鼻咽喉科	外来	0	0	0	0	0	1	0	0	0	0	0	0	1	
	入院	0	0	0	0	0	0	1	0	0	0	0	0	1	
消化器科	外来	0	0	0	0	0	0	0	0	0	0	0	0	0	
	入院	0	0	0	0	2	0	0	0	0	0	0	0	2	
脳神経外科	外来	0	0	0	0	0	0	0	0	0	0	0	0	0	
	入院	0	0	2	1	2	0	0	1	2	0	0	0	8	
整形外科	外来	0	0	0	0	0	0	0	0	1	0	0	0	1	
	入院	0	2	1	0	3	0	1	0	0	0	0	1	8	
泌尿器科	外来	1	0	1	0	0	1	0	0	0	0	0	1	4	
	入院	0	0	1	0	0	1	0	0	0	0	0	0	3	
婦人科	外来	0	1	0	1	0	2	1	0	0	0	1	0	6	
	入院	0	0	0	0	0	0	0	0	0	0	0	0	0	
放射線科(他院紹介)	外来	3	3	3	1	0	0	0	0	0	2	0	0	12	
	入院	0	0	0	0	0	0	0	0	0	0	0	0	0	
合計	外来	5	9	6	4	6	6	9	5	2	5	3	2	62	
	入院	3	4	8	4	6	6	5	5	5	1	4	1	52	
総合合計			8	13	14	8	12	12	14	10	7	6	7	3	114

(7) - 8 CT検査件数

検査部位名	入外	4月	5月	6月	7月	8月	9月	10月	11月	12月	1月	2月	3月	合計	平均
頭頸部単純	外来	130	171	179	173	179	145	166	153	121	126	126	139	1,808	151
	入院	61	61	54	58	61	48	64	64	60	45	49	65	690	58
頭頸部造影	外来	22	28	19	26	25	23	22	18	13	19	25	26	266	22
	入院	4	10	18	12	7	18	10	12	13	13	7	8	132	11
体幹単純	外来	60	57	49	66	68	62	78	71	59	56	53	61	740	62
	入院	21	17	14	14	14	9	21	22	13	19	16	11	191	16
体幹造影	外来	39	34	16	29	28	19	29	31	43	35	30	34	367	31
	入院	9	3	7	9	7	8	5	11	7	6	7	5	84	7
四肢単純	外来	80	77	100	76	71	80	103	88	72	71	71	87	976	81
	入院	18	18	18	12	16	12	7	13	17	12	11	12	166	14
四肢造影	外来	4	1	2	3	3	1	3	2	2	4	1	1	27	2
	入院	1	3	3	1	1	2	0	1	0	1	0	0	13	1
3D-CT単純	外来	27	29	33	20	38	21	26	25	20	18	21	17	295	25
	入院	4	2	5	1	2	0	1	0	0	2	0	2	19	2
3D-CT造影	外来	1	5	3	3	0	0	0	1	1	1	0	1	16	1
	入院	1	0	0	0	0	0	0	0	0	0	0	0	1	0
合計	外来	363	402	401	396	412	351	427	389	331	330	327	366	4,495	375
	入院	119	114	119	107	108	97	108	123	110	98	90	103	1,296	109
総合計		482	516	520	503	520	448	535	512	441	428	417	469	5,791	484

(7) - 9 MRI検査件数

検査部位名	入外	4月	5月	6月	7月	8月	9月	10月	11月	12月	1月	2月	3月	合計	平均
頭頸部単純	外来	289	330	297	312	264	291	302	346	325	341	334	360	3,791	316
	入院	96	99	101	100	125	101	123	131	137	101	117	112	1,343	112
頭頸部造影	外来	11	19	11	12	19	10	17	14	10	9	8	6	146	12
	入院	1	6	2	1	2	1	3	0	1	1	2	0	20	2
体幹単純	外来	222	235	243	261	256	240	269	236	191	201	238	251	2,843	237
	入院	64	73	75	75	78	76	71	61	68	59	54	71	825	69
体幹造影	外来	215	238	249	227	253	208	239	242	209	210	201	207	2,698	225
	入院	54	53	51	47	49	52	55	59	50	49	45	46	610	51
脊椎単純	外来	5	5	4	4	9	6	3	4	3	3	3	4	53	4
	入院	1	0	1	3	3	0	1	1	0	0	2	1	13	1
脊椎造影	外来	0	0	0	0	0	0	0	0	0	0	0	1	1	0
	入院	0	0	0	0	0	0	0	0	0	0	0	0	0	0
四肢単純	外来	4	2	2	0	4	2	4	6	14	6	7	6	57	5
	入院	0	4	4	4	1	1	5	2	2	2	4	1	30	3
四肢造影	外来	4	13	6	6	11	9	7	14	4	11	4	12	101	8
	入院	4	6	10	4	5	3	3	0	5	4	10	7	61	5
合計	外来	750	842	812	822	816	766	841	862	756	781	795	847	9,690	808
	入院	220	241	244	234	263	234	261	254	263	216	234	238	2,902	242
総合計		970	1,083	1,056	1,056	1,079	1,000	1,102	1,116	1,019	997	1,029	1,085	12,592	1,049

(7)-10 RI検査室件数詳細

名 称	入外	4月	5月	6月	7月	8月	9月	10月	11月	12月	1月	2月	3月	合計
Ga(67Ga-citrate)3day	外来	2	1	1	2	6	5	1	2	2	0	4	1	27
	入院	2	4	3	3	4	3	2	3	2	3	0	2	31
レノグラム + 負荷	外来	1	0	0	0	0	0	0	0	0	1	0	0	2
甲状腺 (99mTc)	外来	0	0	0	1	0	0	0	0	0	0	0	0	1
甲状腺 (Na123I)	外来	0	0	0	0	0	0	0	0	0	1	0	0	1
副甲状腺 (MIBI)	外来	0	0	0	0	0	0	0	0	0	1	0	0	1
骨	外来	29	39	34	29	36	29	28	22	33	31	26	34	370
	入院	5	2	4	6	7	9	3	6	4	3	3	2	54
心筋2核種同時撮影 (201TlCl+123I)	外来	0	1	1	2	0	0	1	0	1	2	0	1	9
	入院	7	3	9	4	3	5	9	2	10	9	9	5	75
心筋交感神経機能(123I-MIBG) 2回撮影	外来	11	14	12	13	19	15	17	15	13	8	3	2	142
	入院	1	1	0	3	2	2	3	2	2	0	0	0	16
心筋脂肪酸代謝(123I-BMIPP) 2回撮影	外来	0	0	0	1	1	0	0	0	0	0	0	1	3
	入院	2	1	2	2	1	1	1	2	0	0	0	0	12
神経内科(123I-+MIBG) 2回撮影	外来	0	0	0	0	0	0	0	0	0	1	1	9	11
	入院	0	0	0	0	0	0	0	0	0	1	1	0	2
腎臓 (DMSA)	外来	1	0	0	0	0	0	1	0	1	0	0	1	4
	入院	0	0	0	0	0	0	0	0	1	1	0	0	2
唾液腺	外来	0	1	0	0	1	2	0	0	0	0	0	0	4
蛋白漏出 (99mTc-HAS-D)	入院	0	0	0	0	0	0	1	0	0	0	0	0	1
脳血流 (ECD)	外来	4	1	0	3	2	3	1	2	2	3	3	0	24
	入院	5	5	4	2	7	6	9	9	4	7	7	8	73
脳血流 (IMP)	外来	8	20	19	13	20	10	19	12	18	17	14	17	187
	入院	1	2	2	5	5	2	5	3	2	4	4	4	39
肺血流	外来	0	0	2	2	0	0	0	0	0	1	0	0	5
	入院	3	0	2	0	4	3	2	3	3	2	1	0	23
負荷心筋(201TlCl)運動負荷	外来	7	8	14	8	11	9	7	9	8	6	6	6	99
	入院	1	0	0	0	0	0	0	0	0	0	0	0	1
負荷心筋(201TlCl)薬剤負荷	外来	0	1	2	1	2	0	2	0	0	0	2	1	11
	入院	2	1	1	0	0	1	0	0	2	0	0	0	7
副腎皮質 7day	外来	0	0	0	0	1	0	0	1	0	0	0	0	2
	入院	0	0	0	0	0	0	0	0	0	0	0	0	0
FDG-PET原発不明癌	外来	1	0	1	0	0	0	0	0	0	0	0	0	2
	入院	0	0	0	0	0	0	0	0	2	0	0	0	2
FDG-PET悪性リンパ腫	外来	0	0	0	0	0	0	0	0	0	0	0	1	1
FDG-PET子宮癌	外来	0	0	0	0	0	0	0	1	0	0	0	0	1
FDG-PET大腸癌	外来	0	0	0	1	0	0	1	1	1	0	0	1	5
FDG-PET頭頸部癌	外来	0	0	0	0	0	0	1	0	0	1	0	0	2
FDG-PET乳癌	外来	7	8	6	2	6	3	5	3	2	3	4	4	53
FDG-PET肺癌	外来	1	0	1	4	1	0	0	2	1	1	0	0	11
	入院	0	1	0	0	1	0	0	0	0	0	0	0	2
FDG-PET卵巣癌	外来	0	0	0	0	0	1	1	0	0	0	0	0	2
合計	外来	72	94	93	82	106	77	85	70	82	77	63	79	980
	入院	29	20	27	25	34	32	35	30	32	30	25	21	340
総合合計		101	114	120	107	140	109	120	100	114	107	88	100	1,320

(7) - 11 診療科別検査種別依頼件数

診療科名	入外	一般撮影	マンモグラフィ	ホーカブール	透視・造影	血管造影	C T	M R I	R I	放射線治療	コピー	合計
循環器科	外来	3,633	1	228	0	2	525	53	128	0	214	4,784
	入院	998	0	953	0	474	163	47	127	0	41	2,803
消化器科	外来	1,980	0	67	284	0	891	200	9	0	187	3,618
	入院	1,253	0	523	247	2	422	161	12	0	52	2,672
外科	外来	1,360	1,057	20	116	0	1,619	140	149	0	254	4,715
	入院	1,590	2	2,106	299	1	168	57	6	0	29	4,258
産科	外来	4	0	0	0	0	0	0	0	0	0	4
婦人科	外来	1,122	53	3	39	0	393	713	5	0	447	2,775
	入院	655	1	1,070	4	0	95	45	3	0	23	1,896
脳神経外科	外来	1,223	0	13	1	0	2,119	833	3	0	327	4,519
	入院	304	0	840	2	47	1,118	430	66	0	198	3,005
放射線科	外来	11	0	0	1	0	64	57	36	2,025	76	2,270
	入院	0	0	0	0	23	64	5	0	959	0	1,051
小児科	外来	2,411	0	14	8	0	149	146	13	0	104	2,845
	入院	259	0	404	7	0	47	129	9	0	51	906
内科	外来	1,835	0	80	3	0	678	62	14	0	48	2,720
	入院	187	0	382	0	0	115	26	14	0	14	738
呼吸器科	外来	4,522	0	50	0	0	966	95	80	0	421	6,134
	入院	1,038	0	812	73	0	190	49	16	0	66	2,244
皮膚科	外来	60	0	0	0	0	29	29	0	0	11	129
	入院	12	0	22	0	0	1	0	0	0	1	36
泌尿器科	外来	2,240	0	5	18	0	1,000	54	192	0	129	3,638
	入院	791	0	584	31	0	120	20	16	0	38	1,600
麻酔科	外来	8	0	0	0	0	0	4	0	0	0	12
眼科	外来	333	0	0	0	0	39	22	0	0	9	403
	入院	3	0	0	0	0	0	0	0	0	0	3
耳鼻咽喉科	外来	921	0	0	0	0	651	210	15	0	130	1,927
	入院	45	0	10	2	0	22	49	3	0	8	139
整形外科	外来	17,811	0	9	104	0	197	1,128	5	0	487	19,741
	入院	974	0	1,015	201	0	284	173	12	0	50	2,709
リハビリテーション科	外来	0	0	0	0	0	0	0	0	0	0	0
神経内科	外来	296	0	4	0	0	370	749	331	0	196	1,946
	入院	132	0	172	0	0	93	105	56	0	33	591
人間ドック	外来	144	0	0	26	0	0	0	0	0	0	170
	入院	9	2	0	0	0	0	0	0	0	0	11
職員検診	外来	8	0	0	0	0	0	0	0	0	0	8
合計	外来	39,922	1,111	493	600	2	9,690	4,495	980	2,025	3,040	62,358
	入院	8,250	5	8,893	866	547	2,902	1,296	340	959	604	24,662
総合計		48,172	1,116	9,386	1,466	549	12,592	5,791	1,320	2,984	3,644	87,020

(8) 内視鏡室業務

(8)-1 科目・月別検査件数

項目		月												合計	構成比
		4月	5月	6月	7月	8月	9月	10月	11月	12月	1月	2月	3月		
外来	循環器科	2	1	1	3	1	1	3	1	1	0	0	2	16	0.3%
	消化器科	209	222	226	230	225	183	293	272	218	202	216	231	2,727	54.3%
	外科	86	92	85	99	106	76	107	87	60	61	72	70	1,001	19.9%
	内科	4	6	6	4	6	2	6	4	1	4	1	1	45	0.9%
	呼吸器科	0	0	0	0	0	0	0	1	0	0	0	0	1	0.0%
	人間ドック	14	15	14	7	0	0	18	14	6	6	7	14	115	2.3%
	小計	315	336	332	343	338	262	427	379	286	273	296	318	3,905	77.8%
入院	循環器科	0	1	0	0	0	0	0	0	0	0	0	0	1	0.0%
	消化器科	59	68	65	80	77	50	71	82	60	72	64	73	821	16.4%
	外科	14	13	11	10	11	20	28	24	16	15	14	27	203	4.0%
	内科	1	0	0	0	0	0	0	0	0	0	1	1	3	0.1%
	呼吸器科	6	8	7	5	6	9	6	5	6	6	5	8	77	1.5%
	耳鼻咽喉科	0	0	0	0	0	0	0	1	0	0	0	0	1	0.0%
	人間ドック	0	1	1	2	0	0	0	1	1	0	1	0	7	0.1%
小計	80	91	84	97	94	79	105	113	83	93	85	109	1,113	22.2%	
合計		395	427	416	440	432	341	532	492	369	366	381	427	5,018	100.0%
1日平均		19.8	20.3	19.8	21.0	18.8	17.9	24.2	23.4	19.4	19.3	20.1	21.4	20.5	
診療日数		20	21	21	21	23	19	22	21	19	19	19	20	245	

(8)-2 科目(器種)別検査件数

項目		月												合計	構成比
		4月	5月	6月	7月	8月	9月	10月	11月	12月	1月	2月	3月		
気管支鏡	気管支ファイバースコープ	6	8	7	5	6	9	6	6	6	6	5	8	78	1.6%
	ファイバースコープ 下気管支ホリブ切除	0	0	0	0	0	0	0	0	0	0	0	0	0	0.0%
	気管支内異物摘出	0	0	0	0	0	0	0	0	0	0	0	0	0	0.0%
	胸腔鏡	0	0	0	0	0	0	0	0	0	0	0	0	0	0.0%
	小計	6	8	7	5	6	9	6	6	6	6	5	8	78	1.6%
上部内視鏡	胃・食道・十二指腸ファイバースコープ	206	242	238	228	256	189	282	262	214	201	214	204	2,736	54.5%
	ファイバースコープ 下胃ホリブ切除	0	0	0	0	0	0	0	0	0	0	0	0	0	0.0%
	上部内視鏡下消化管止血法	3	0	3	1	1	3	4	1	2	2	0	5	25	0.5%
	EVL(食道静脈瘤結紮術)	0	0	1	0	0	0	0	1	0	0	0	0	2	0.0%
	EMR(胃・食道粘膜切除術)	0	2	2	0	1	1	1	1	0	3	1	4	16	0.3%
	ESD(内視鏡の粘膜切開剥離法)	0	0	1	0	1	1	3	2	1	1	0	2	12	0.2%
	食道ブジー(グイーター法)	0	0	0	0	1	1	0	0	1	0	1	0	4	0.1%
	食道ブジー(ステント法)	2	0	1	1	1	0	0	0	0	0	0	1	6	0.1%
	幽門狭窄拡張(グイーター法)	0	0	0	0	0	0	2	1	1	0	0	0	4	0.1%
	食道下及び胃内異物摘出	0	0	0	0	0	0	0	0	0	0	0	0	0	0.0%
	胃ろう造設術	1	0	0	0	1	0	1	1	0	0	1	0	5	0.1%
	ERBD	0	0	0	0	0	0	0	0	0	0	0	0	0	0.0%
	ERCP	0	0	0	0	0	0	0	2	0	0	1	2	5	0.1%
	ENBD	0	0	0	0	1	0	1	0	0	0	1	2	5	0.1%
	経鼻内視鏡	0	0	0	0	0	0	0	0	0	0	0	0		
	(ドック)胃・食道・十二指腸ファイバースコープ	14	16	15	9	0	0	18	15	7	6	8	14	122	2.4%
	小計	226	260	261	239	263	195	312	286	226	213	227	234	2,942	58.6%
下部内視鏡	大腸ファイバースコープ	134	131	123	159	134	114	177	164	113	117	119	151	1,636	32.6%
	上行結腸・盲腸ファイバースコープ	1	2	0	0	0	0	1	0	0	0	0	0	4	0.1%
	下行・横行結腸ファイバースコープ	0	0	0	0	1	1	0	0	0	0	0	0	2	0.0%
	S状結腸ファイバースコープ	0	1	2	3	1	0	0	1	1	0	0	2	11	0.2%
	直腸ファイバースコープ	0	1	1	0	2	0	0	0	0	0	0	1	5	0.1%
	ファイバースコープ 下大腸ホリブ切除	22	24	22	29	21	20	32	31	21	27	30	27	306	6.1%
	EMR(結腸早期悪性腫瘍内視鏡の切除術)	5	0	0	4	4	2	3	4	1	3	0	4	30	0.6%
	大腸ブジー(グイーター法)	0	0	0	1	0	0	0	0	1	0	0	0	2	0.0%
	結腸吻合部狭窄拡張術	0	0	0	0	0	0	0	0	0	0	0	0	0	0.0%
	結腸ブジー(ステント)	0	0	0	0	0	0	0	0	0	0	0	0	0	0.0%
	下部内視鏡下消化管止血法	1	0	0	0	0	0	0	0	0	0	0	0	1	0.0%
	(ドック)上行結腸・盲腸ファイバースコープ	0	0	0	0	0	0	1	0	0	0	0	0	1	0.0%
小計	163	159	148	196	163	137	214	200	137	147	149	185	1,998	39.8%	
合計	395	427	416	440	432	341	532	492	369	366	381	427	5,018	100.0%	

(9) 中央手術室業務

(9) - 1 手術件数

(単位:件)

科目	区分	件数	時間区分		性別		年齢区分				手術時間 H:M
			時間内	時間外	男	女	乳児	幼児	小中学生	成人	
循環器科	定時	13	13		8	5				13	12 : 13
	緊急	17	17		7	10				17	28 : 10
外科	定時	353	349	4	209	144				353	890 : 45
	緊急	125	77	48	78	47			1	124	226 : 00
整形外科	定時	317	308	9	157	160	1	2	11	303	516 : 26
	緊急	249	219	30	120	129	0	5	18	226	305 : 41
脳神経外科	定時	49	49		27	22				49	99 : 20
	緊急	135	103	32	79	56				135	195 : 34
皮膚科	定時	17	17		10	7			2	15	17 : 08
	緊急										
泌尿器科	定時	418	413	5	341	77				418	432 : 02
	緊急	84	67	17	50	34			1	83	71 : 14
婦人科	定時	765	752	13		765			1	764	1130 : 58
	緊急	289	199	90		289			1	288	234 : 07
眼科	定時	430	426	4	223	207				430	166 : 47
	緊急	5	4	1	3	2				5	5 : 15
耳鼻咽喉科	定時	146	145	1	87	59		25	13	108	197 : 22
	緊急	18	14	4	11	7	1	1	3	13	18 : 17
合計	定時	2,508	2,472	36	1,062	1,446	1	27	27	2,453	3463 : 01
	緊急	922	700	222	348	574	1	6	24	891	1084 : 18

(9) - 2 麻酔件数

(単位:件)

科目	区分	総件数	麻酔法																麻酔時間 H:M		
			全身麻酔(吸入)	全麻(吸入) + 硬膜外麻酔	全麻(吸入) + 脊椎麻酔	全麻(吸入) + 伝達麻酔	全身麻酔(TIVA)	全身麻酔(TIVA) + 硬膜外麻酔	全身麻酔(TIVA)	全身麻酔(TIVA) + 脊椎麻酔	全身麻酔(TIVA) + 伝達麻酔	脊椎麻酔 + 硬膜外麻酔	硬膜外麻酔	脊椎麻酔	伝達麻酔	静脈麻酔	局所麻酔	脊椎麻酔 + 神経ブロック他		麻酔なしまたは兼科OP	その他
循環器科	定時	13														13					13 : 28
	緊急	17														17					29 : 27
外科	定時	353	126	207		3	3	1	3				2			8					1167 : 26
	緊急	125	28	44		1	1	1	6		4		3			29	8				279 : 43
整形外科	定時	317	147		4	2	2		108				38		2	1	9	4			783 : 14
	緊急	249	90		4	4	3		90		1		35	1	1	15	2	3			500 : 41
脳神経外科	定時	49	49	43				1								3		2			143 : 32
	緊急	135	135	50				3								81		1			256 : 13
皮膚科	定時	17	14					3													29 : 18
	緊急																				
泌尿器科	定時	418	148	45	3		71		1	14			17		1	28	58	32			572 : 43
	緊急	84	35	2	1		4		1	4			1		30	4	2				82 : 50
婦人科	定時	765	119	290	1		8	5	48		118	1	19		83	3	65	5			1635 : 27
	緊急	289	38	26	1		2		7		56		10		103	6	37	3			338 : 16
眼科	定時	430												4	420			6			193 : 03
	緊急	5													5						5 : 56
耳鼻咽喉科	定時	146	143													3					331 : 22
	緊急	18	16												2						31 : 13
合計	定時	2,508	746	585	8	5	88	6	160	14	118	1	76	0	90	479	132	49	0		4869 : 33
	緊急	922	342	122	6	5	13	1	104	4	61	0	49	1	104	185	51	9	0		1524 : 19

(10) リハビリテーション科業務

(10) -1 理学療法種別・月別治療患者数及び治療件数

種別	月・日数												計
	4	5	6	7	8	9	10	11	12	1	2	3	
延患患者数	21	22	21	22	23	20	22	22	22	21	20	20	257
入院	1,849	1,931	1,855	1,990	1,977	1,873	1,668	1,828	1,826	1,947	1,963	1,857	22,564
外来	648	754	765	701	691	648	858	813	724	697	753	853	8,905
計	2,497	2,685	2,620	2,691	2,668	2,521	2,526	2,641	2,550	2,644	2,716	2,710	31,469
一日平均	119	122	125	122	116	126	110	120	116	126	136	136	122
脳血管疾患リハビリテーションⅠ	612	705	732	759	632	706	744	780	609	710	710	756	8,455
脳血管疾患リハビリテーションⅠ廃用	66	73	17	15	60	38	18	34	113	102	111	63	710
運動器リハビリテーションⅠ	868	790	823	899	977	875	912	791	779	904	925	938	10,481
運動器リハビリテーションⅡ	708	909	789	732	715	692	651	797	692	623	632	596	8,536
呼吸器リハビリテーションⅠ	170	145	184	214	220	162	128	180	295	246	286	291	2,521
脳血管疾患リハビリテーションⅠ (要介護)	0	1	4	4	0	0	0	0	0	0	0	0	9
脳血管疾患リハビリテーションⅠ廃用 (要介護)	0	0	0	0	0	0	0	0	0	0	0	0	0
運動器リハビリテーションⅠ (要介護)	0	6	0	0	0	0	0	0	0	0	0	0	6
運動器リハビリテーションⅡ (要介護)	0	0	10	5	3	2	1	2	1	1	1	1	27
理学療法件数	759	731	556	573	602	773	466	621	839	789	1,040	781	8,530
早期加算(2単位)	465	427	576	567	498	409	567	687	532	383	382	456	5,949
早期加算(3単位)	107	142	264	201	179	74	229	212	108	109	45	77	1,747
初期加算(1単位)	497	429	334	352	316	450	316	431	492	516	648	456	5,237
初期加算(2単位)	279	295	370	373	318	219	390	467	343	214	249	254	3,771
初期加算(3単位)	73	86	159	97	114	34	146	125	77	63	32	55	1,061
退院時リハビリテーション指導料	12	24	30	18	25	18	16	28	23	23	21	24	262
消炎鎮痛等処置(マッサージ等の手技による療法)	23	12	7	0	0	1	7	0	47	0	1	1	99
消炎鎮痛等処置(器具等による療法)	27	24	34	42	43	39	40	40	0	39	37	49	414
装具採型ギプス(義肢装具採型法)	0	0	0	0	0	0	0	0	0	0	0	1	1
装具採型ギプス(義肢装具採型法)(四肢切断)	0	0	0	0	0	0	0	0	0	0	0	0	0
装具採型ギプス(体幹硬性装具採型法)	0	0	0	0	0	0	0	0	0	0	0	0	0
リハビリテーション総合計画評価料	53	68	64	69	106	76	123	110	98	104	91	101	1,063
ヘッドアップディスプレイト試験	0	0	0	0	0	0	0	1	0	0	1	0	2
リハ診	23	20	20	21	18	6	25	16	14	19	12	15	209

※1人で複数治療を受けている場合があるため、必ずしも1,2,3単位の合計と一致しません。

(10) - 2 作業療法種別・月別治療患者数及び治療件数

種別	月・日数												計
	4	5	6	7	8	9	10	11	12	1	2	3	
入院	21	22	21	22	23	20	23	22	22	21	20	20	257
外来	366	475	439	423	371	360	365	413	362	424	372	333	4,703
計	269	257	249	260	236	263	354	324	320	258	253	323	3,366
一日平均	635	732	688	683	607	623	719	737	682	682	625	656	8,069
脳血管疾患リハビリテーションⅠ	30	33	33	31	26	31	31	34	31	32	31	33	31
脳血管疾患リハビリテーションⅠ廃用	261	304	259	264	216	238	287	311	293	361	221	235	3,250
運動器リハビリテーションⅠ	0	0	0	0	0	0	0	0	0	0	0	0	0
運動器リハビリテーションⅡ	219	267	241	242	253	263	254	191	181	164	210	199	2,684
呼吸器リハビリテーションⅠ	116	125	167	153	121	102	168	211	185	150	171	202	1,871
脳血管疾患リハビリテーションⅠ (要介護)	38	35	21	23	17	20	10	12	13	1	17	7	214
脳血管疾患リハビリテーションⅠ (要介護)	1	0	0	0	0	0	0	0	0	0	0	0	1
脳血管疾患リハビリテーションⅠ (要介護)	0	0	0	0	0	0	0	0	0	0	0	0	0
運動器リハビリテーションⅠ (要介護)	0	0	0	0	0	0	0	0	0	0	0	0	0
運動器リハビリテーションⅡ (要介護)	0	0	0	0	0	0	0	0	0	0	0	0	0
早期加算(1単位)	140	144	121	108	90	135	131	173	113	123	98	130	1,506
早期加算(2単位)	133	133	129	143	121	109	141	132	144	156	133	108	1,582
早期加算(3単位)	52	87	73	67	60	30	48	39	51	56	33	36	632
初期加算(1単位)	83	103	76	57	70	92	90	118	80	68	70	85	992
初期加算(2単位)	93	86	89	75	77	61	110	91	106	69	84	74	1,015
初期加算(3単位)	38	43	45	32	36	17	35	23	40	20	11	19	359
退院時リハビリテーション指導料	5	8	12	11	9	8	5	11	7	7	8	5	96
消炎鎮痛等処置(マッサージ等の手技による療法)	0	0	0	0	0	0	0	0	0	0	0	0	0
消炎鎮痛等処置(器具等による療法)	0	0	0	0	0	0	0	0	0	0	0	0	0
装具探型ギプス(義肢装具探型法)	0	0	0	0	0	0	0	0	0	0	0	0	0
装具探型ギプス(義肢装具探型法)(四肢切断)	0	0	0	0	0	0	0	0	0	0	0	0	0
装具探型ギプス(体幹硬性装具探型法)	0	0	0	0	0	0	0	0	0	0	0	0	0
リハビリテーション総合計画評価料	18	28	20	32	19	32	35	35	40	32	36	36	363
ヘッドアップテスト試験	0	0	0	0	0	0	0	12	10	6	6	13	47
リハ診	0	1	0	1	0	0	0	0	0	0	0	0	2

※1人で複数治療を受けている場合があるため、必ずしも1,2,3単位の合計と一致しません。

(11) 人間ドック集計

(11)-1 人間ドック市内／市外、男女別、月別集計表

			4月	5月	6月	7月	8月	9月	10月	11月	12月	1月	2月	3月	合計	比率(%)	
1日コース (内視鏡)	市内 受診者	男	5	6	8	6			11	11	3	2	5	1	58	85.7%	
		女	5	7	4				7	3	3	3			32		
		計	10	13	12	6			18	14	6	5	5	1	90		
	市外 受診者	男	2		3							1	2	2	1	11	14.3%
		女	2							1					1	4	
		計	4		3					1	1	2	2	2	2	15	
小計	計	14	13	15	6			18	15	7	7	7	3	105			
1日コース (透視)	市内 受診者	男		1	1				2		1	6	3	8	22	76.9%	
		女		1	2				1		1		1	2	8		
		計		2	3				3		2	6	4	10	30		
	市外 受診者	小計			1				1		1				2	5	23.1%
		市内		1					1						2	4	
		計		1	1				2		1				4	9	
小計	計		3	4				5		3	6	4	14	39			
宿泊Aコース	市内 受診者	男	1	1	1	1					1		1		6	77.8%	
		女			1										1		
		計	1	1	2	1						1		1	7		
	市外 受診者	小計				1				1						2	22.2%
		市内															
		計				1				1						2	
小計	計	1	1	2	2				1	1		1		9			
宿泊Bコース	市内 受診者	男														0.0%	
		女															
		計															
	市外 受診者	男														0.0%	
		女															
		計															
小計	計																
合計	市内 受診者	男	6	8	10	7			13	11	5	8	9	9	86	83.0%	
		女	5	8	7				8	3	4	3	1	2	41		
		計	11	16	17	7			21	14	9	11	10	11	127		
	市外 受診者	男	2		4	1				1	1	2	2	2	3	18	17.0%
		女	2	1						1	1				3	8	
		計	4	1	4	1				2	2	2	2	2	6	26	
合計	計	15	17	21	8				23	16	11	13	12	17	153		

(11)-2 人間ドック オプション検査集計

	4月	5月	6月	7月	8月	9月	10月	11月	12月	1月	2月	3月	合計	比率(%)
婦人科検診	3	3	2				3	2	1		1	4	19	10.6%
乳癌検診			1								1		2	1.1%
腫瘍マーカー	12	15	15	5			20	11	8	10	9	12	117	65.0%
喀痰細胞診	7	3	5				7	7	1	5	5	2	42	23.3%
合計	22	21	23	5			30	20	10	15	16	18	180	100.0%
受診者合計	15	17	21	8			23	16	11	13	12	17	153	

(11)－3 人間ドック年齢別、男女別集計表

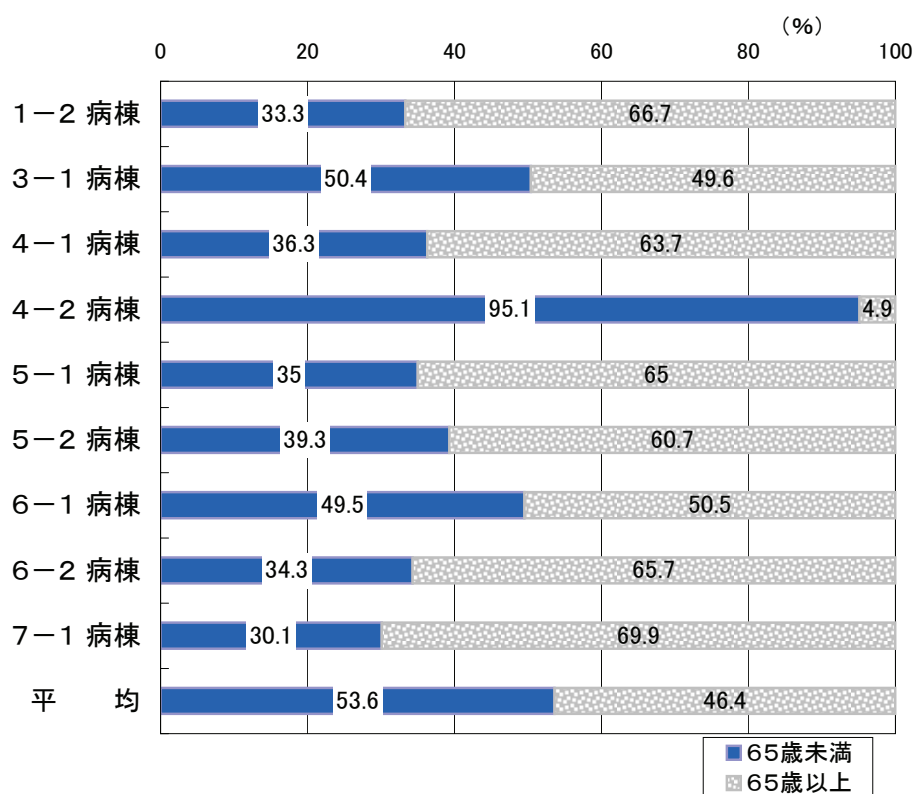
区分	年齢	20～29	30～39	40～49	50～59	60～69	70以上	合計	比率(%)
1日コース (内視鏡)	男	2	7	20	13	21	14	77	50.3%
	女			5	7	16	13	41	26.8%
	小計	2	7	25	20	37	27	118	77.1%
	比率(%)	1.7%	5.9%	21.2%	16.9%	31.4%	22.9%	100.0%	
1日コース (透視)	男	1	6	4	1	5		17	11.1%
	女		1	1	4	3		9	5.9%
	小計	1	7	5	5	8		26	17.0%
	比率(%)	3.8%	26.9%	19.2%	19.2%	30.8%	0.0%	100.0%	
宿泊Aコース	男		1		3	2	1	7	4.6%
	女					2		2	1.3%
	小計		1		3	4	1	9	5.9%
	比率(%)	0.0%	11.1%	0.0%	33.3%	44.4%	11.1%	100.0%	
宿泊Bコース	男							0	0.0%
	女							0	0.0%
	小計								0.0%
	比率(%)								
合計	男	3	14	24	17	28	15	101	66.0%
	女	0	1	6	11	21	13	52	34.0%
	小計	3	15	30	28	49	28	153	100.0%
	比率(%)	2.0%	9.8%	19.6%	18.3%	32.0%	18.3%	100.0%	

(11)－4 年齢別総合判定区分集計

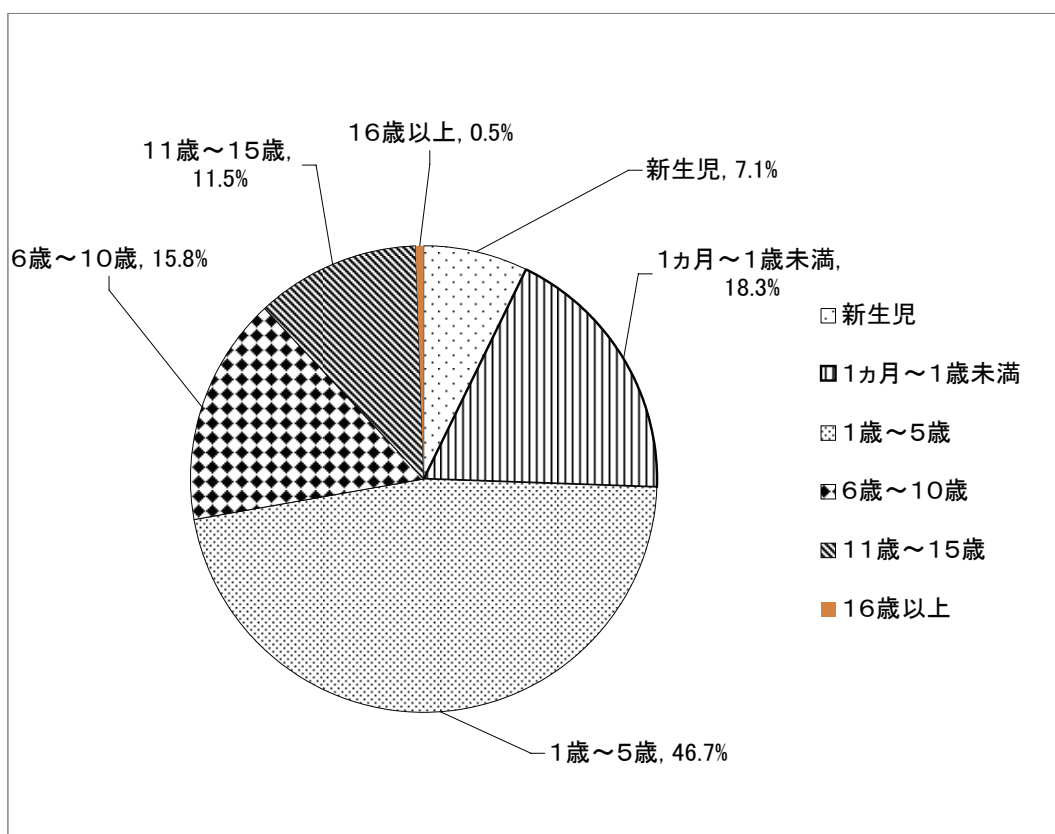
区分	年齢	～35	36～40	41～45	46～50	51～55	56～60	61～65	66～	合計
異常なし										
日常生活に差し支えなし		2	1							3
経過観察を要する		3	8	7	6	5	7	12	15	63
治療を要する		3	1	1	3	2	1	2	6	19
二次検査を要する		3	1	5	3	1	8	9	22	52
治療中		1	1	1		2	2	2	7	16
合計		12	12	14	12	10	18	25	50	153

(12) 看護部業務

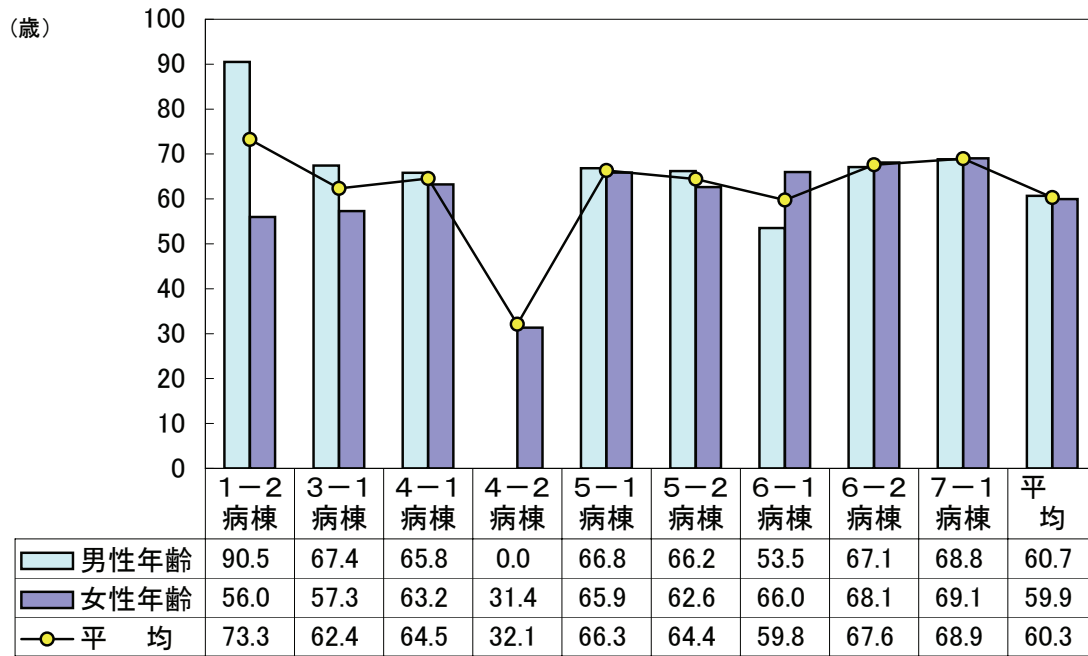
(12)-1 入院患者（成人）年齢分布（%）



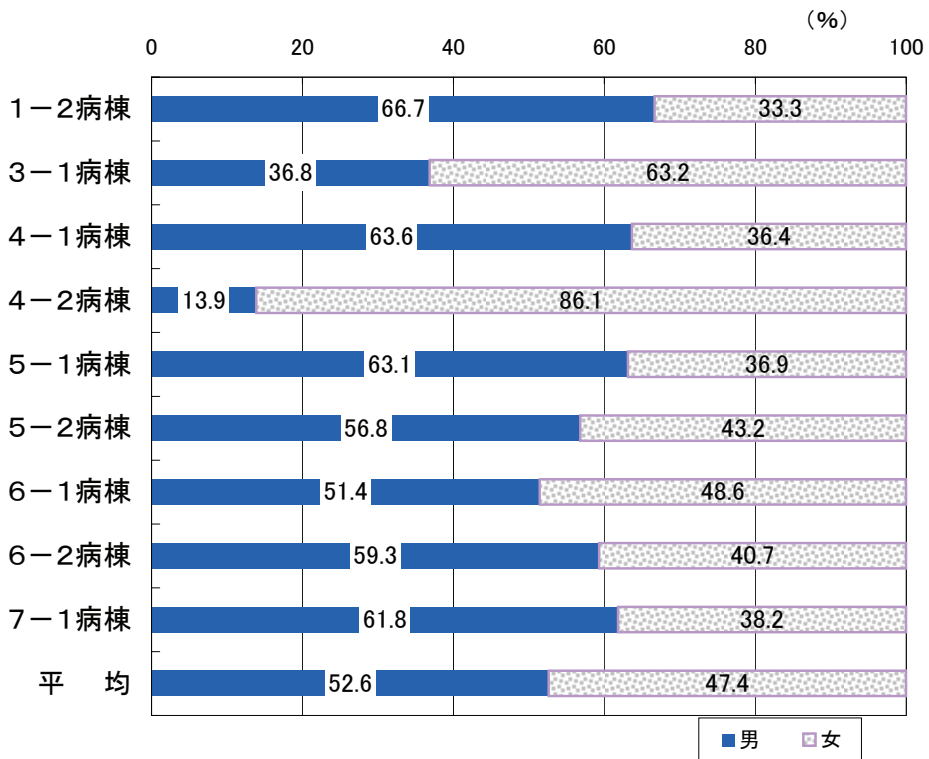
(12)-2 7-2（小児科）病棟年齢分布（%）



(12) -3 入院患者平均年齢（7-2は小児病棟のため除く）



(12) -4 入院患者男女別割合



(12)一5 入院患者の疾病別順位

H24.4月～25.3月

	患者数	第1位	第2位	第3位	第4位	第5位
混合科(1-2)	4	1名 上行結腸癌 25.0%	1名 高カリウム血症 25.0%	1名 全身性エリテマトーデス 25.0%	1名 意識障害 25.0%	0名 0.0%
循環器科	561	111名 心臓カテーテル検査 19.8%	82名 心不全 14.6%	74名 狭心症 13.2%	63名 心筋梗塞 (急性)42名 陳旧性21名 11.2%	15名 気管支炎・肺炎 2.7%
眼科	288	266名 白内障 92.4%	9名 硝子体出血 3.1%	3名 翼状片 1.0%	2名 黄斑前膜 0.7%	2名 0.7%
皮膚科	53	16名 蜂窩織炎 30.2%	7名 帯状疱疹 13.2%	3名 脂肪腫 5.7%	3名 皮下腫瘍 5.7%	3名 粉瘤・中毒疹 5.7%
婦人科	917	202名 子宮筋腫 22.0%	100名 女性性器脱 膀胱癌(41名) 10.9%	97名 卵巣嚢腫 10.6%	70名 新生物の化学療法 卵巣癌(28名) 7.6%	49名 子宮頸部異形成 5.3%
産科	1,691	456名 分娩 27.0%	235名 帝王切開 選択(138名) 13.9%	70名 流産 4.1%	54名 早産 3.2%	53名 羊水穿刺 3.1%
消化器科	981	301名 大腸ポリープ 多発(104名) 30.7%	77名 新生物の化学療法 大腸・直腸癌(69名) 7.8%	60名 胃癌 6.1%	58名 大腸癌 S状結腸21名 直腸18名 5.9%	32名 胃・十二指腸潰瘍 胆嚢結石症 3.3%
外科	1,182	436名 新生物の化学療法 直腸癌(147名) 36.9%	136名 大腸・直腸癌 (直腸癌54名) 11.5%	99名 胆石胆嚢炎 8.4%	95名 胃癌 8.0%	65名 乳癌 5.5%
整形外科	754	101名 大腿骨骨折 頸部骨折(52名) 13.4%	98名 腰部脊柱管狭窄症 13.0%	46名 抜釘 (鎖骨骨折10名) 6.1%	40名 腰椎椎間板ヘルニア 5.3%	30名 上腕骨骨折 4.0%
脳外科	537	221名 脳梗塞 41.2%	165名 脳出血 30.7%	44名 慢性硬膜下血腫 8.2%	40名 くも膜下出血 7.4%	27名 脳腫瘍 5.0%
神経内科	103	22名 パーキンソン症候群 21.4%	10名 筋萎縮性側索硬化症 9.7%	7名 髄膜炎 6.8%	7名 脊髄小脳変性症 6.8%	4名 脳炎 3.9%
内科	239	60名 糖尿病 25.1%	20名 肺炎・気管支炎 8.4%	19名 腎不全 7.9%	18名 電解質異常 高K血症・低Na血症など 7.5%	12名 腎炎・ネフローゼ症候群 5.0%
泌尿器科	633	150名 前立腺スクリーニング 前立腺癌(69名) 23.7%	102名 膀胱癌 16.1%	59名 尿管結石 9.3%	33名 前立腺癌 5.2%	29名 水腎症 4.6%
小児科	1,031	129名 肺炎 12.5%	110名 気管支炎 10.7%	97名 胃腸炎 9.4%	92名 気管支喘息 8.9%	56名 川崎病 5.4%
他科(7-2)	81	91名 整形外科 112.3%	29名 耳鼻科 35.8%	9名 脳外科 11.1%	3名 婦人科 3.7%	名 名
呼吸器科	349	83名 肺癌 23.8%	83名 肺炎・間質性肺炎 23.8%	67名 新生物の化学療法 肺癌(24名) 19.2%	56名 呼吸器スクリーニング 肺癌(24名) 16.0%	17名 気胸 4.9%
耳鼻科	280	37名 扁桃炎 13.2%	27名 慢性副鼻腔炎 9.6%	26名 めまい 9.3%	20名 扁桃周囲膿瘍 7.1%	18名 睡眠時無呼吸症候群 6.4%

(12)－6 救急科科別受診件数

科目 \ 時間帯	深夜	日勤	準夜
小児科	670	879	1,354
内科	441	598	889
循環器科	87	223	180
呼吸器科	36	178	138
眼科	0	0	5
耳鼻咽喉科	55	98	140
泌尿器科	79	92	116
皮膚科	5	67	36
脳神経外科	87	558	548

科目 \ 時間帯	深夜	日勤	準夜
神経内科	10	51	21
整形外科	178	394	815
産科	207	77	135
婦人科	105	276	282
消化器科	35	161	148
外科	253	233	364
麻酔科	0	0	0
放射線科	0	1	0
合計	2,248	3,886	5,171
総合計	11,305		

(12)－7 救急科対応別件数

対応別 \ 時間帯	深夜	日勤	準夜	合計
電話指導件数	7,572	11,674	18,058	37,304
救急車搬入(台数/人数)	786 / 832	1,587 / 1,713	1,540 / 1,612	3,913 / 4,157
救急車搬出(台数/人数)	15 / 15	99 / 99	40 / 41	154 / 155
救急処置室利用者	1,311	2,319	2,320	5,950
紹介	23	445	376	844
検査	249	804	816	1,869
緊急心臓カテーテル	11	17	14	42
緊急アンギオ	1	2	2	5
化学療法(診察・治療/治療)	26 / 23	3,015 / 2,568	0	3,041 / 2,591
入院数(救急車/救急外来)	141 / 430	450 / 756	395 / 943	986 / 2,129