

## 第2章 平成25年度業務

### 第1節 管理業務

#### (1) 職員に関すること

##### (1)-1 職種別職員数

(平成26年3月31日現在)

職 種	所 属	現 員	院 長	副 院 長	参 与 長	診 療 部 長	看 護 部 長	事 務 部 長	診 療 部						看 護 部	事務部		
									診 療 部 門	中央診療部門			薬 剤 科	栄 養 科		眼 科	庶 務 課	医 事 課
										リハビリティ科	放射線科	臨床検査科						
医 師		72	1	2	1	1			67									
看護職員	助産師	25(3)													25			
	看護師	317(23)					1								316			
	准看護師	2													2			
医療技術員	理学療法士	11								11								
	作業療法士	3								3								
	診療放射線技師	19									19							
	臨床検査技師	23(1)										23						
	臨床工学技師	1										1						
	薬剤師	22											22					
	栄養士	6												6				
視能訓練士	2													2				
事務職員	事務職員	31						1							1	16	13	
	技術職員	7														7		
業務員	看護助手	4													4			
	調理師	15											15					
	家政業務員	1														1		
	営繕員	2														2		
	技能員	2														2		
合 計		565(27)	1	2	1	1	1	1	67	14	19	24	22	21	2	348	28	13
非常勤職員等		158							12	2	5	12	1	11	1	95	2	17

(注) 診療部門の非常勤職員は臨床研修医8名を含む

(注) ( )内は育児休業者数

## (1)-2 職員数の状況

(平成26年3月31日現在)

職 種	人 員	実 人 員			換 算 人 員	100 床 当 り 換 算 人 員	医 師 一 人 当 り 職 員 数
		正 規	非 常 勤 等	計			
医 師		72	*① 12	84	84.0	17.46	1.00
リハビリ科	理学療法士	11		11	11.0	2.29	0.13
	作業療法士	3		3	3.0	0.62	0.04
	その他		2	2	1.7	0.35	0.02
	計	14	2	16	15.7	3.26	0.19
放射線科	診療放射線技師	19		19	19.0	3.95	0.23
	その他		5	5	4.4	0.91	0.06
	計	19	5	24	23.4	4.86	0.29
臨床検査科	臨床検査技師	23	8	31	30.1	6.26	0.37
	臨床工学技師	1		1	1.0	0.21	0.01
	その他		4	4	3.4	0.71	0.05
	計	24	12	36	34.5	7.18	0.43
薬剤科	薬剤師	22		22	22.0	4.57	0.26
	その他		1	1	0.9	0.19	0.01
	計	22	1	23	22.9	4.76	0.27
栄養科	栄養士	6		6	6.0	1.25	0.07
	調理師(員)	15	11	26	23.7	4.93	0.31
	その他			0	0.0	0.00	0.00
	計	21	11	32	29.7	6.18	0.38
眼科	視能訓練士	2	1	3	3.0	0.62	0.04
	計	2	1	3	3.0	0.62	0.04
看護部	助産師	25	3	28	27.2	5.65	0.33
	看護師	317	45	362	352.1	73.20	4.31
	准看護師	2	0	2	2.0	0.42	0.02
	看護助手	4	37	41	36.6	7.61	0.49
	事務職員	1	10	11	9.6	2.00	0.13
	計	349	95	444	427.5	88.88	5.28
庶務課	事務職員	17	2	19	18.8	3.91	0.23
	技術職員	7		7	7.0	1.46	0.08
	その他	5		5	5.0	1.04	0.06
	計	29	2	31	30.8	6.41	0.37
医事課	事務職員	13	17	30	27.8	5.78	0.36
	計	13	17	30	27.8	5.78	0.36
合 計		*② 565	*① 158	723	699.3	145.39	8.61

(注) \*①は臨床研修医8名を含む(他院からの臨床研修医は除く)

\*②は育児休業者27名を含む

## (2) 財務に関すること

### (2)-1 予算・決算の概況

#### ◎収益的収入及び支出

##### 収入

(単位：千円)

区 分	予 算 額	決 算 額	増 減	備 考
病 院 事 業 収 益	10,493,000	10,602,149	109,149	
医 業 収 益	9,845,000	9,922,114	77,114	(うち仮受消費税 12,249)
医 業 外 収 益	647,900	679,976	32,076	( " 4,055)
特 別 利 益	100	59	△ 41	( " 0)

##### 支出

(単位：千円)

区 分	予 算 額	決 算 額	不 用 額	備 考
病 院 事 業 費 用	10,493,000	10,273,414	219,586	
医 業 費 用	10,145,000	10,038,100	106,900	(うち仮払消費税 5,887)
医 業 外 費 用	226,000	221,984	4,016	( " 2)
特 別 損 失	22,000	13,330	8,670	( " 0)
予 備 費	100,000	0	100,000	

#### ◎資本的収入及び支出

##### 収入

(単位：千円)

区 分	予 算 額	決 算 額	増 減	備 考
資 本 的 収 入	17,100	17,214	114	
補 助 金	17,000	17,214	214	
固定資産売却代金	100	0	△ 100	

##### 支出

(単位：千円)

区 分	予 算 額	決 算 額	繰 越 額	不 用 額	備 考
資 本 的 支 出	1,437,930	1,427,435	0	10,495	
建 設 改 良 費	1,083,630	1,073,234	0	10,396	(うち仮払消費税 1,772)
企 業 債 償 還 金	254,300	254,201	0	99	
投 資	100,000	100,000	0	0	

## (2)-2 経営分析表

分析項目	24年度	25年度	算式
1. 固定資産構成比率	63.4%	64.5%	$\frac{\text{固定資産}}{\text{固定資産} + \text{流動資産} + \text{繰延勘定}} \times 100$
2. 固定負債構成比率	37.7%	34.5%	$\frac{\text{固定負債} + \text{借入資本金}}{\text{負債} + \text{資本金合計}} \times 100$
3. 自己資本構成比率	56.4%	56.8%	$\frac{\text{自己資本金} + \text{剰余金}}{\text{負債} + \text{資本金合計}} \times 100$
4. 固定資産対長期資本比率	67.4%	70.6%	$\frac{\text{固定資産}}{\text{資本金} + \text{剰余金} + \text{固定負債}} \times 100$
5. 固定比率	112.4%	113.6%	$\frac{\text{固定資産}}{\text{自己資本金} + \text{剰余金}} \times 100$
6. 流動比率	586.6%	381.1%	$\frac{\text{流動資産}}{\text{流動負債}} \times 100$
7. 酸性試験比率	574.9%	375.0%	$\frac{\text{現金預金} + \text{未収金}}{\text{流動負債}} \times 100$
8. 現金比率	391.7%	253.8%	$\frac{\text{現金}}{\text{流動負債}} \times 100$
9. 自己資本回転率	1.6	1.6	$\frac{\text{医業収益}}{\frac{\text{期首自己資本} + \text{期末自己資本}}{2}}$
10. 固定資産回転率	1.4	1.4	$\frac{\text{医業収益}}{\frac{\text{期首固定資産} + \text{期末固定資産}}{2}}$
11. 減価償却率	8.2%	8.1%	$\frac{\text{当年度減価償却費}}{\text{有形固定資産} + \text{無形固定資産} - \text{土地} - \text{建設仮勘定} + \text{当年度減価償却費}} \times 100$
12. 流動資産回転率	2.6	2.7	$\frac{\text{医業収益}}{\frac{\text{期首流動資産} + \text{期末流動資産}}{2}}$
13. 未収金回転率	8.3	8.4	$\frac{\text{医業収益}}{\frac{\text{期首未収金} + \text{期末未収金}}{2}}$
14. 総資本利益率	2.1%	2.9%	$\frac{\text{当年度純利益}}{\frac{\text{期首総資本} + \text{期末総資本}}{2}} \times 100$

分析項目	24年度	25年度	算式
15. 総収支比率	102.3%	103.2%	$\frac{\text{総収益}}{\text{総費用}} \times 100$
16. 経常収支比率	102.5%	103.3%	$\frac{\text{経常収益}}{\text{経常費用}} \times 100$
17. 医業収支比率	98.0%	98.8%	$\frac{\text{医業収益}}{\text{医業費用}} \times 100$
18. 利子負担率	3.1%	3.2%	$\frac{\text{支払利息} + \text{企業債取扱諸費}}{\text{負債(一時借入金)} + \text{借入資本金}} \times 100$
19. 企業債利息対料金収入比率	1.5%	1.3%	$\frac{\text{企業債利息}}{\text{料金収入}} \times 100$
20. 職員1人当り医業収益	18,402千円	17,920千円	$\frac{\text{医業収益}}{\text{年度末損益勘定所属職員数}}$
21. 職員1人当り有形固定資産	13,113千円	12,891千円	$\frac{\text{期末有形固定資産}}{\text{年度末損益勘定所属職員数}}$
22. 単年度利益金比率	2.4%	3.3%	$\frac{\text{単年度利益金}}{\text{医業収益} - \text{受託検査収益}} \times 100$
23. 累積欠損金比率	6.2%	2.8%	$\frac{\text{累積欠損金}}{\text{医業収益} - \text{受託検査収益}} \times 100$
24. 不良債権比率	△ 32.0%	△ 27.7%	$\frac{\text{流動負債} - (\text{流動資産} - \text{翌年度繰越財源})}{\text{医業収益} - \text{受託検査収益}} \times 100$
25. 病床利用率			
(許可)	70.2%	70.3%	$\frac{\text{年延入院患者数}}{\text{年延(許可)病床数}} \times 100$
(稼働)	79.2%	76.5%	$\frac{\text{年延入院患者数}}{\text{年延(稼働)病床数}} \times 100$
26. 1日平均患者数			
入院	337.5人	337.9人	$\frac{\text{年延入院患者数}}{365日}$
外来	755.5人	736.2人	$\frac{\text{年延外来患者数}}{365日}$
外来(診療日当り)	1,125.5人	1,101.3人	$\frac{\text{年延外来患者数}}{\text{診療日数}}$

分析項目	24年度	25年度	算式
27. 外来入院患者比率	223.8%	217.9%	$\frac{\text{年延外来患者数}}{\text{年延入院患者数}} \times 100$
28. 職員1人1日当り患者数	61.9人	60.2人	$\frac{\text{年延入院外来患者数}}{\text{年延職員数}}$
入院	19.1人	18.9人	$\frac{\text{年延入院患者数}}{\text{年延職員数}}$
外来	42.8人	41.2人	$\frac{\text{年延外来患者数}}{\text{年延職員数}}$
29. 患者1人1日当り診療収入	22,414円	23,177円	$\frac{\text{入院外来収益数}}{\text{年延入院外来患者数}}$
入院	50,519円	51,789円	$\frac{\text{入院収益数}}{\text{年延入院患者数}}$
外来	9,857円	10,045円	$\frac{\text{外来収益数}}{\text{年延外来患者数}}$
30. 職員1人1日当り診療収入	1,387,637円	1,394,347円	$\frac{\text{入院外来収益数}}{\text{年延職員数}}$
31. 患者1人1日当り薬品費	2,758円	2,957円	$\frac{\text{薬品費数}}{\text{年延入院外来患者数}}$
うち投薬	280円	361円	$\frac{\text{投薬薬品費数}}{\text{年延入院外来患者数}}$
うち注射	2,030円	2,175円	$\frac{\text{注射薬品費数}}{\text{年延入院外来患者数}}$
32. 入院患者1人1日当り給食材料費	672円	719円	$\frac{\text{患者用給食材料費数}}{\text{年延入院患者数}}$
33. 医療材料消費率	23.5%	24.3%	$\frac{\text{医療材料費}}{\text{入院外来収益}} \times 100$
34. 診療収入に対する割合			
投薬注射収入	5.8%	6.1%	$\frac{\text{投薬注射収入}}{\text{入院外来収益}} \times 100$
処置及び手術収入	18.9%	18.4%	$\frac{\text{処置及び手術収入}}{\text{入院外来収益}} \times 100$
検査収入	12.0%	11.4%	$\frac{\text{検査収入}}{\text{入院外来収益}} \times 100$

分析項目	24年度	25年度	算式
放射線収入 (但し、RI、放射線治療費を含む)	5.6%	5.6%	$\frac{\text{放射線収入}}{\text{入院外来収入}} \times 100$
その他の収入	57.7%	58.6%	$\frac{\text{その他の収入}}{\text{入院外来収入}} \times 100$
35. 医業収益に対する 医療材料費の割合	21.5%	22.2%	$\frac{\text{医療材料費}}{\text{医業収益}} \times 100$
36. 医業収益に対する 職員給与費の割合	59.1%	58.1%	$\frac{\text{職員給与費}}{\text{医業収益}} \times 100$
37. 検査の状況			
患者100人 当り検査件数	549.1件	565.1件	$\frac{\text{年間検査件数}}{\text{年延入院外来患者数}} \times 100$
患者100人 当り放射線件数	20.8件	22.2件	$\frac{\text{年間放射線件数}}{\text{年延入院外来患者数}} \times 100$
検査技師1人 当り検査件数	72,773件	73,605件	$\frac{\text{年間検査件数}}{\text{年度末検査技師数}}$
検査技師1人 当り検査収入	35,508千円	34,452千円	$\frac{\text{検査収入}}{\text{年度末検査技師数}}$
放射線技師1人 当り放射線件数	4,620件	4,574件	$\frac{\text{年間放射線件数}}{\text{年度末放射線技師数}}$
放射線技師1人 当り放射線収入 (但し、RI、放射線治療費を含む)	27,931千円	26,610千円	$\frac{\text{放射線収入}}{\text{年度末放射線技師数}}$
38. 病床100当り 職員数			
医師	13.7人	15.6人	$\frac{\text{年度末医師数}}{\text{年度末(許可)病床数}} \times 100$
看護部門	68.0人	69.2人	$\frac{\text{年度末看護部門職員数}}{\text{年度末(許可)病床数}} \times 100$
薬剤部門	3.7人	4.6人	$\frac{\text{年度末薬剤部門職員数}}{\text{年度末(許可)病床数}} \times 100$
事務部門	5.8人	6.4人	$\frac{\text{年度末事務部門職員数}}{\text{年度末(許可)病床数}} \times 100$

分析項目	24年度	25年度	算式
給食部門	4.4人	4.4人	$\frac{\text{年度末給食部門職員数}}{\text{年度末(許可)病床数}} \times 100$
臨床検査部門	4.8人	4.6人	$\frac{\text{年度末臨床検査部門職員数}}{\text{年度末(許可)病床数}} \times 100$
放射線部門	3.5人	4.0人	$\frac{\text{年度末放射線部門職員数}}{\text{年度末(許可)病床数}} \times 100$
その他の部門	6.0人	6.2人	$\frac{\text{年度末その他部門職員数}}{\text{年度末(許可)病床数}} \times 100$
全職員	110.0人	115.0人	$\frac{\text{年度末全職員数}}{\text{年度末(許可)病床数}} \times 100$
39. 一床当り償却資産	14,421千円	14,820千円	$\frac{\text{年度末償却資産額}}{\text{年度末(許可)病床数}}$
うち			
ア. 建物	8,516千円	8,690千円	$\frac{\text{年度末建物額}}{\text{年度末(許可)病床数}}$
イ. 建物附属設備	2,581千円	2,783千円	$\frac{\text{年度末建物附属設備額}}{\text{年度末(許可)病床数}}$
ウ. 器械備品	3,171千円	3,052千円	$\frac{\text{年度末器械備品額}}{\text{年度末(許可)病床数}}$

## (2)-3 損益計算書

(単位：千円)

科 目	借		方	
	金 額		構 成 比 率 (%)	
	24 年 度	25 年 度	24 年 度	25 年 度
医 業 費 用	9,935,226	10,032,213	96.1	94.8
給 与 費	5,750,454	5,759,147	55.6	54.4
材 料 費	2,097,647	2,203,850	20.3	20.8
経 費	1,310,941	1,355,901	12.7	12.8
減 価 償 却 費	611,357	624,401	5.9	5.9
資 産 減 耗 費	135,791	55,890	1.3	0.6
研 究 研 修 費	29,036	33,024	0.3	0.3
医 業 外 費 用	158,315	213,435	1.5	2.0
支 払 利 息	129,809	122,280	1.2	1.1
繰 延 勘 定 償 却	26,477	27,891	0.3	0.3
雑 損 失	2,029	63,264	0.0	0.6
特 別 損 失	25,711	13,330	0.2	0.1
過 年 度 損 益 修 正 損	25,711	13,330	0.2	0.1
当 期 純 利 益	229,795	326,865	2.2	3.1
合 計	10,349,047	10,585,843	100.0	100.0

科 目	貸		方	
	金 額		構 成 比 率 (%)	
	24 年 度	25 年 度	24 年 度	25 年 度
医 業 収 益	9,734,582	9,909,865	94.1	93.6
入 院 収 益	6,223,854	6,387,772	60.1	60.3
外 来 収 益	2,718,077	2,699,186	26.3	25.5
他 会 計 負 担 金	580,000	590,000	5.6	5.6
そ の 他 医 業 収 益	212,651	232,907	2.1	2.2
医 業 外 収 益	614,238	675,921	5.9	6.4
受 取 利 息 配 当 金	3,196	3,206	0.0	0.0
他 会 計 負 担 金	520,000	510,000	5.0	4.8
補 助 金	11,268	9,284	0.1	0.1
そ の 他 医 業 外 収 益	79,774	153,431	0.8	1.5
特 別 利 益	227	57	0.0	0.0
過 年 度 損 益 修 正 益	227	57	0.0	0.0
合 計	10,349,047	10,585,843	100.0	100.0

## (2) - 4 貸借対照表

(単位：千円)

科 目	借		方	
	金 額		構 成 比 率 (%)	
	24 年 度	25 年 度	24 年 度	25 年 度
固 定 資 産	6,939,434	7,231,382	63.5	64.5
有 形 固 定 資 産	6,936,629	7,128,577	63.5	63.6
無 形 固 定 資 産	2,805	2,805	0.0	0.0
投 資	0	100,000	0.0	0.9
流 動 資 産	3,757,557	3,719,557	34.3	33.1
現 金 預 金	2,509,158	2,476,856	22.9	22.1
未 収 金	1,173,081	1,183,159	10.7	10.5
貯 蔵 品	57,981	59,178	0.5	0.5
前 払 費 用	17,000	0	0.2	0.0
そ の 他 流 動 資 産	337	364	0.0	0.0
繰 延 勘 定	245,883	267,326	2.2	2.4
控 除 対 象 外 消 費 税 額	245,883	267,326	2.2	2.4
資 産 合 計	10,942,874	11,218,265	100.0	100.0

科 目	貸		方	
	金 額		構 成 比 率 (%)	
	24 年 度	25 年 度	24 年 度	25 年 度
流 動 負 債	640,516	976,028	5.8	8.7
未 払 金	585,309	927,588	5.3	8.3
預 り 保 証 金	14,440	13,520	0.1	0.1
預 り 金	40,767	34,920	0.4	0.3
負 債 合 計	640,516	976,028	5.8	8.7
資 本 金	10,285,532	10,031,332	94.0	89.4
自 己 資 本 金	6,155,565	6,155,565	56.3	54.9
借 入 資 本 金	4,129,967	3,875,767	37.7	34.5
剰 余 金	16,826	210,905	0.2	1.9
資 本 剰 余 金	623,689	490,903	5.7	4.4
利 益 剰 余 金	△ 606,863	△ 279,998	△ 5.5	△ 2.5
資 本 合 計	10,302,358	10,242,237	94.2	91.3
負 債 ・ 資 本 合 計	10,942,874	11,218,265	100.0	100.0

### (3) 業務の委託（100万円以上）

契約の内容	契約の相手方
越谷市立病院医事業務等業務委託（長期継続契約：H22.6～H25.5）	株式会社セラム
電気設備及び空調設備等運転業務委託（長期継続契約：H23.6～H26.5）	日建総業株式会社
清掃業務委託（長期継続契約：H24.6～H27.5）	日建総業株式会社
警備業務委託（長期継続契約：H24.6～H27.5）	日建総業株式会社
電話交換業務委託（長期継続契約：H24.6～H27.5）	日建総業株式会社
病棟保育業務委託（長期継続契約：H24.6～H27.5）	株式会社コマーム
物品供給管理システム業務委託（債務負担行為：H24.10～H29.9）	アルフレッサメディカルサービス株式会社
法律顧問弁護士業務委託	西内・加々美法律事務所
庭園管理及び敷地外駐車場除草等業務委託	株式会社東武園芸
医療情報システム運用支援業務委託	東芝医療情報システムズ株式会社
診察券発行システム保守管理委託	日本データカード株式会社
滅菌装置（ウドノ製）保守管理委託	株式会社ウドノ医機
富士コンピューテッドラジオグラフィシステム保守管理委託	富士フィルムメディカル株式会社 北関東地区営業本部
人工呼吸器（IMI社製）保守管理委託	アイ・エム・アイ株式会社
循環器系X線診断装置Allura Xper FD20保守管理委託	株式会社フリップスエレクトロニクスジャパン ヘルスケア事業部営業本部
核医学画像診断装置保守管理委託	G Eヘルスケア・ジャパン株式会社 埼玉支店
搬送設備保守管理委託	株式会社日本シューター
MR I・CT・心血管造影撮影装置保守管理委託	シーメンス・ジャパン株式会社 北関東営業所
消化器内視鏡包括保守管理委託	オリンパスメディカルサイエンス販売株式会社 さいたま第1営業所
内視鏡手術機器包括保守管理委託	オリンパスメディカルサイエンス販売株式会社 さいたま第1営業所
吸引式冷温水発生機保守点検委託	川重冷熱工業株式会社 北関東支店
電話交換機設備保守管理委託	東陽工業株式会社 北関東支店
循環器画像ネットワークシステム保守管理委託	東芝メディカルシステムズ株式会社 埼玉支店
放射線画像システム保守管理委託	株式会社イメージワン
臨床検査情報システム保守管理委託	株式会社エイアンドティー
空調用自動制御機器保守管理委託	ジョンソンコントロールズ株式会社 北関東支店
昇降機保守管理委託	三菱電機ビルテクノサービス株式会社 関越支社
アコマ全身麻酔装置保守管理委託	アコマ医科工業株式会社 首都圏営業部 北関東営業所
情報資産管理システム保守管理委託	NECフィールディング株式会社 北関東支社さいたま南支店越谷営業所
医療情報システム保守管理委託	東芝医療情報システムズ株式会社
薬剤管理指導業務システム保守管理委託	株式会社アイシーエム
自動ドア保守管理委託	ナブコシステム株式会社 越谷営業所
医療ガス設備保守管理委託	株式会社サイサン 医療ガス部
栄養科厨房給排気設備点検清掃業務委託	株式会社カネエイ
圧力容器、熱交換器設備等保守管理委託	株式会社丹波工業所
新改修病棟清掃業務委託	日建総業株式会社
越谷市立病院医事業務等委託	株式会社セラム
医療情報システム（精算機連携対応）業務委託	東芝医療情報システムズ株式会社
医療情報システム（旧第1会議室配線等）業務委託	東芝医療情報システムズ株式会社
カルテの廃棄物処分業務委託	株式会社寿製作所
医療情報システム（統合システム接続用配線）業務委託	東芝医療情報システムズ株式会社
経営改善支援業務委託	株式会社日本経営エスディサポート
越谷市立病院医事業務等委託（長期継続契約：H25.10～H28.9）	株式会社セラム
医療情報システム（医事会計カード改修）業務委託	東芝医療情報システムズ株式会社
医療情報システム（越谷市子ども医療費支給制度対応）改修業務委託	東芝医療情報システムズ株式会社
結石破碎装置保守管理委託	株式会社栗原医療器械店 さいたま支店
自家発電機設備保守管理委託	三菱電機プラントエンジニアリング株式会社 東日本本部北関東営業所
X線CT装置保守点検業務委託	シーメンス・ジャパン株式会社 北関東営業所
医療情報システム（A4プリンタ）保守委託	東芝医療情報システムズ株式会社
空調設備特殊フィルター交換業務委託	進和テック株式会社 埼玉営業所
医事会計システム（法改正対応改修）業務委託	東芝医療情報システムズ株式会社

(4) 光熱水費の状況

区 分	電 気 使用量 (kWh) 金 額 (円)	ガ ス 使用量 (m <sup>3</sup> ) 金 額 (円)	水 道 使用量 (m <sup>3</sup> ) 金 額 (円)	公共下水道 使用量 (m <sup>3</sup> ) 金 額 (円)
病 院 本 館	5,323,786	975,370	83,640	83,640
	113,474,709			
しらかぼと別館	31,031		125	125
	1,248,085		118,975	15,435
院 内 保 育 室	20,266		315	315
	682,051		207,636	33,075
敷 地 外 駐 車 場	348			
	17,554			
カ フ エ	34,861		283	283
	563,923		80,229	29,715
洗 濯 室	8,863		2,045	2,045
	143,508		670,792	214,725
銀 行	2,752			
	44,419			
売 店	41,097			
	667,512			
合 計	5,463,004	975,370	86,408	86,408
	116,841,761	96,686,745	31,989,024	9,075,150

## 第2節 病院業務

### (1) 患者数調べ

#### (1)－1 科別・年度別患者数及び対前年度比

【入院】

(単位：人)

科目	平成24年度		平成25年度		対前年度比 (%)	
	新入院患者数	延患者数	新入院患者数	延患者数	新入院患者数	延患者数
内科	238	6,786	309	6,835	129.8	100.7
呼吸器科	425	10,227	501	12,118	117.9	118.5
循環器科	537	8,317	546	7,956	101.7	95.7
消化器科	952	17,378	1,081	18,421	113.6	106.0
外科	1,142	14,157	1,110	14,032	97.2	99.1
婦人科	1,401	13,774	1,509	14,905	107.7	108.2
産科	521	3,205	517	3,387	99.2	105.7
脳神経外科	530	10,768	548	11,253	103.4	104.5
神経内科	103	2,314	103	2,640	100.0	114.1
小児科	1,033	7,502	884	6,112	85.6	81.5
皮膚科	52	839	21	307	40.4	36.6
泌尿器科	627	7,206	545	5,780	86.9	80.2
眼科	283	2,314	223	1,807	78.8	78.1
耳鼻咽喉科	280	2,209	212	1,600	75.7	72.4
整形外科	750	16,202	785	16,190	104.7	99.9
合計	8,874	123,198	8,894	123,343	100.2	100.1
一日平均	24.3	337.5	24.4	337.9		

(注) 1. 診療日数 平成24年度 365日 平成25年度 365日  
2. 新生児は含まない。

【外来】

(単位：人)

科目	平成24年度			平成25年度			対前年度比 (%)		
	初診	再来	計	初診	再来	計	初診	再来	計
内科	3,160	24,116	27,276	2,704	23,561	26,265	85.6	97.7	96.3
呼吸器科	1,018	9,953	10,971	1,049	9,619	10,668	103.0	96.6	97.2
循環器科	982	17,425	18,407	930	16,393	17,323	94.7	94.1	94.1
消化器科	1,868	26,610	28,478	1,863	26,385	28,248	99.7	99.2	99.2
外科	1,628	16,786	18,414	1,628	17,448	19,076	100.0	103.9	103.6
産科・婦人科	3,406	29,266	32,672	3,429	29,148	32,577	100.7	99.6	99.7
脳神経外科	1,771	5,764	7,535	1,780	5,425	7,205	100.5	94.1	95.6
神経内科	672	6,405	7,077	811	6,978	7,789	120.7	108.9	110.1
放射線科	75	1,845	1,920	89	671	760	118.7	36.4	39.6
小児科	5,283	16,568	21,851	4,959	16,074	21,033	93.9	97.0	96.3
皮膚科	2,608	17,918	20,526	2,403	15,557	17,960	92.1	86.8	87.5
泌尿器科	1,313	16,101	17,414	1,379	15,885	17,264	105.0	98.7	99.1
麻酔科	74	2,384	2,458	95	2,417	2,512	128.4	101.4	102.2
眼科	1,256	15,359	16,615	906	14,395	15,301	72.1	93.7	92.1
耳鼻咽喉科	3,382	8,974	12,356	2,852	8,685	11,537	84.3	96.8	93.4
整形外科	4,270	27,501	31,771	4,155	29,044	33,199	97.3	105.6	104.5
合計	32,766	242,975	275,741	31,032	237,685	268,717	94.7	97.8	97.5
一日平均	133.7 (89.8)	991.7 (665.7)	1,125.5 (755.5)	127.2 (85.0)	974.1 (651.2)	1,101.3 (736.2)			

(注) 診療日数 平成24年度 245日 ( )は暦日数365日で除した数  
平成25年度 244日 ( )は暦日数365日で除した数

(1)-2 科別・月別患者数

【入院-新入院患者数】

(単位：人)

科目 \ 月	4月	5月	6月	7月	8月	9月	10月	11月	12月	1月	2月	3月	合計	構成比 (%)
内科	23	26	31	21	34	26	17	25	29	24	24	29	309	3.5
呼吸器科	38	39	31	46	43	44	41	50	48	41	45	35	501	5.6
循環器科	44	54	40	45	38	40	45	45	41	48	50	56	546	6.1
消化器科	82	79	86	86	84	88	101	106	94	78	98	99	1,081	12.2
外科	101	86	86	95	92	104	92	84	85	109	85	91	1,110	12.5
婦人科	116	117	118	140	131	120	133	130	124	131	132	117	1,509	17.0
産科	42	35	53	29	50	46	47	52	46	37	39	41	517	5.8
脳神経外科	51	40	48	39	52	45	50	45	44	53	36	45	548	6.2
神経内科	10	8	9	7	8	14	8	13	5	8	6	7	103	1.2
小児科	78	77	68	109	80	73	87	70	69	60	49	64	884	9.9
皮膚科	0	2	5	1	4	2	2	1	0	1	1	2	21	0.2
泌尿器科	55	49	49	54	47	40	46	36	37	47	39	46	545	6.1
眼科	17	12	16	21	18	17	26	17	16	23	21	19	223	2.5
耳鼻咽喉科	29	16	23	31	16	7	17	13	13	11	11	25	212	2.4
整形外科	64	67	60	70	53	70	74	65	58	72	64	68	785	8.8
合計	750	707	723	794	750	736	786	752	709	743	700	744	8,894	100.0
一日平均	25.0	22.8	24.1	25.6	24.2	24.5	25.4	25.1	22.9	24.0	25.0	24.0	24.4	

(注)診療日数 365日

【外来-初診患者数】

(単位：人)

科目 \ 月	4月	5月	6月	7月	8月	9月	10月	11月	12月	1月	2月	3月	合計	構成比 (%)
内科	222	203	242	254	282	186	223	213	206	238	228	207	2,704	8.7
呼吸器科	68	90	111	96	111	87	101	103	69	67	68	78	1,049	3.4
循環器科	79	88	77	77	67	70	91	76	74	80	67	84	930	3.0
消化器科	154	147	118	183	186	144	186	153	151	159	149	133	1,863	6.0
外科	108	125	126	164	160	135	156	138	138	148	111	119	1,628	5.3
産科・婦人科	260	310	286	305	353	284	308	274	248	282	254	265	3,429	11.1
脳神経外科	141	161	191	158	148	146	158	142	144	126	117	148	1,780	5.7
神経内科	70	72	79	78	63	69	75	57	47	57	75	69	811	2.6
放射線科	6	13	7	6	8	7	6	6	14	6	5	5	89	0.3
小児科	376	411	423	546	508	353	335	400	407	424	362	414	4,959	16.0
皮膚科	187	240	232	261	296	179	212	177	140	164	152	163	2,403	7.7
泌尿器科	126	115	106	117	146	129	113	119	101	88	103	116	1,379	4.4
麻酔科	12	10	5	11	10	5	4	9	2	5	8	14	95	0.3
眼科	51	61	90	108	98	77	70	85	55	60	68	83	906	2.9
耳鼻咽喉科	248	349	257	283	254	198	204	205	172	205	217	260	2,852	9.2
整形外科	363	358	342	421	383	358	347	302	300	416	290	275	4,155	13.4
合計	2,471	2,753	2,692	3,068	3,073	2,427	2,589	2,459	2,268	2,525	2,274	2,433	31,032	100.0
一日平均	117.7	131.1	134.6	139.5	139.7	127.7	117.7	123.0	119.4	132.9	119.7	121.7	127.2	

(注)一日平均は診療日数244日(土日、祝日は除く)で除した数

## 【入院－延患者数】

(単位：人)

科目\月	4月	5月	6月	7月	8月	9月	10月	11月	12月	1月	2月	3月	合計	構成比 (%)
内科	609	544	545	633	632	682	557	440	514	463	626	590	6,835	5.5
呼吸器科	776	793	845	1,141	1,018	1,126	934	991	1,107	1,129	1,120	1,138	12,118	9.8
循環器科	633	807	705	571	646	503	497	692	620	739	767	776	7,956	6.5
消化器科	1,404	1,395	1,497	1,494	1,603	1,502	1,638	1,600	1,717	1,623	1,421	1,527	18,421	14.9
外科	1,080	1,205	1,203	1,264	1,228	1,203	1,223	1,108	1,092	1,163	1,061	1,202	14,032	11.4
婦人科	1,055	1,199	1,329	1,329	1,351	1,238	1,295	1,199	1,196	1,179	1,285	1,250	14,905	12.1
産科	283	196	317	203	311	319	301	341	316	283	259	258	3,387	2.7
脳神経外科	945	906	953	945	1,043	869	876	816	936	1,012	951	1,001	11,253	9.1
神経内科	186	254	198	137	173	233	236	292	256	209	203	263	2,640	2.1
小児科	591	503	509	712	563	493	524	510	476	452	373	406	6,112	5.0
皮膚科	10	13	40	11	18	18	63	32	0	16	43	43	307	0.3
泌尿器科	549	560	445	550	498	409	457	482	436	475	423	496	5,780	4.7
眼科	140	89	155	176	199	103	206	145	152	212	93	137	1,807	1.5
耳鼻咽喉科	182	93	187	226	127	56	132	113	124	69	86	205	1,600	1.3
整形外科	1,331	1,353	1,429	1,444	1,299	1,361	1,500	1,316	1,330	1,177	1,255	1,395	16,190	13.1
合計	9,774	9,910	10,357	10,836	10,709	10,115	10,439	10,077	10,272	10,201	9,966	10,687	123,343	100.0
一日平均	325.8	319.7	345.2	349.5	345.5	337.2	336.7	335.9	331.4	329.1	355.9	344.7	337.9	

(注)診療日数 365日

## 【外来－再来患者数】

(単位：人)

科目\月	4月	5月	6月	7月	8月	9月	10月	11月	12月	1月	2月	3月	合計	構成比 (%)
内科	2,081	2,045	1,884	2,071	1,868	1,898	2,145	1,866	1,935	1,992	1,896	1,880	23,561	9.9
呼吸器科	800	842	753	835	819	835	933	793	752	774	722	761	9,619	4.0
循環器科	1,487	1,417	1,393	1,455	1,336	1,249	1,495	1,290	1,347	1,287	1,256	1,381	16,393	6.9
消化器科	2,273	2,371	2,163	2,364	2,173	2,145	2,263	2,235	2,135	2,067	2,072	2,124	26,385	11.1
外科	1,440	1,546	1,388	1,597	1,477	1,318	1,616	1,455	1,411	1,363	1,434	1,403	17,448	7.3
産科・婦人科	2,433	2,414	2,251	2,378	2,379	2,287	2,814	2,441	2,488	2,355	2,409	2,499	29,148	12.3
脳神経外科	499	457	471	475	446	460	547	444	417	396	343	470	5,425	2.3
神経内科	624	562	581	663	595	601	644	591	570	512	505	530	6,978	2.9
放射線科	75	105	106	99	100	119	24	6	14	8	7	8	671	0.3
小児科	1,361	1,378	1,258	1,447	1,426	1,251	1,399	1,317	1,349	1,303	1,179	1,406	16,074	6.8
皮膚科	1,348	1,452	1,452	1,409	1,422	1,304	1,412	1,288	1,167	1,074	1,025	1,204	15,557	6.5
泌尿器科	1,438	1,419	1,242	1,311	1,341	1,281	1,453	1,329	1,351	1,199	1,233	1,288	15,885	6.7
麻酔科	209	211	176	215	235	179	205	185	204	183	185	230	2,417	1.0
眼科	1,192	1,093	1,152	1,301	1,321	1,137	1,413	1,181	1,142	1,113	1,185	1,165	14,395	6.1
耳鼻咽喉科	864	798	787	764	798	581	706	591	644	674	686	792	8,685	3.7
整形外科	2,583	2,531	2,457	2,454	2,419	2,365	2,569	2,422	2,338	2,289	2,312	2,305	29,044	12.2
合計	20,707	20,641	19,514	20,838	20,155	19,010	21,638	19,434	19,264	18,589	18,449	19,446	237,685	100.0
一日平均	986.0	982.9	975.7	947.2	916.1	1000.5	983.5	971.7	1013.9	978.4	971.0	972.3	974.1	

(注)一日平均は診療日数244日(土日、祝日は除く)で除した数

(1)-3 時間帯別外来患者数

科目	時間内		時間外・深夜・休日		小計		合計	救急車	
	8:30~17:00		17:00~22:00 22:00~6:00 6:00~8:30		初診	再診		台数	患者数
	初診	再診	初診	再診					
内科	1,968	23,255	736	306	2,704	23,561	26,265	832	841
呼吸器科	1,017	9,513	32	106	1,049	9,619	10,668	341	355
循環器科	881	16,247	49	146	930	16,393	17,323		
消化器科	1,847	26,246	16	139	1,863	26,385	28,248	97	102
外科	1,251	17,206	377	242	1,628	17,448	19,076	202	211
産科・婦人科	3,292	28,781	137	367	3,429	29,148	32,577	183	195
脳神経外科	1,113	5,276	667	149	1,780	5,425	7,205	844	862
神経内科	797	6,963	14	15	811	6,978	7,789	45	51
放射線科	87	671	2	0	89	671	760	0	0
小児科	3,448	15,635	1,511	439	4,959	16,074	21,033	600	605
皮膚科	2,401	15,522	2	35	2,403	15,557	17,960	3	5
泌尿器科	1,235	15,784	144	101	1,379	15,885	17,264	103	104
麻酔科	95	2,416	0	1	95	2,417	2,512	0	0
眼科	906	14,393	0	2	906	14,395	15,301	2	2
耳鼻咽喉科	2,757	8,662	95	23	2,852	8,685	11,537	76	82
整形外科	3,280	28,884	875	160	4,155	29,044	33,199	438	499
計	26,375	235,454	4,657	2,231	31,032	237,685	268,717	3,766	3,914
構成比率	10.1%	89.9%	67.6%	32.4%					
合計	261,829		6,888		11.5%	88.5%	100%		
構成比率	97.4%		2.6%						

(1)-4 入退院患者数

区分 病棟・科名	月始実働 病床数	新入院 患者数	退院患者数			即日退院 患者数	延入院 患者数	在院 実患者数	平均在院 日数	病床利用 率(%)
			死亡	その他	計					
1-2 救急科	3	10	0	5	5	0	15	5	2.0	1.4%
3-1 循環器科 眼科・皮膚科	48	906	30	844	874	15	10,940	1,170	12.3	62.4%
4-1 婦人科	50	1,192	11	1,187	1,198	75	10,290	1,490	8.6	56.4%
4-2 産科 (新生児)	46	754 (665)	2 (0)	754 (668)	756 (668)	30 (0)	7,446 (4,618)	961 (782)	9.9 (7.0)	44.3%
5-1 消化器科	50	913	74	850	924	2	17,104	1,454	18.6	93.7%
5-2 外科	50	1,129	60	1,093	1,153	3	14,286	1,563	12.5	78.3%
6-1 整形外科 消化器科	50	730	2	718	720	1	15,777	1,188	21.8	86.4%
6-2 脳神経外科 神経内科	41	641	51	590	641	3	13,800	1,069	21.5	92.2%
7-1 内科 呼吸器科	50	924	43	862	905	5	13,239	1,272	14.5	72.5%
7-2 小児科	43	966	1	965	966	26	6,741	1,143	7.0	42.9%
8-1 呼吸器科 耳鼻咽喉科 (新生児)	50	729 (665)	77	652 (668)	729 (668)	9	13,705 (4,618)	1,140 (782)	18.8	75.1%
合計	481	8,894	351	8,520	8,871	169	123,343	12,455	13.9	70.3%
前年度	481	8,874	372	8,510	8,882	126	123,198	12,547	13.9	70.2%

(1) - 5 病診連携受付患者数

科目 \ 月	4月	5月	6月	7月	8月	9月	10月	11月	12月	1月	2月	3月	合計	構成比 (%)
内科	4	6	6	8	4	10	6	7	8	6	6	8	79	4.6
呼吸器科	6	7	21	15	20	11	14	6	11	6	7	12	136	7.6
循環器科	7	11	7	6	10	7	8	9	6	10	6	8	95	5.7
消化器科	14	15	23	23	22	13	23	13	21	20	20	15	222	12.6
外科	8	12	10	16	8	12	15	8	6	7	9	12	123	7.4
産科・婦人科	28	38	35	47	42	26	30	31	27	34	31	35	404	19.7
脳神経外科	6	4	5	4	5	6	4	5	1	1	2	5	48	3.2
神経内科	8	7	11	11	6	5	11	15	9	11	18	19	131	4.0
放射線科	0	2	2	3	1	1	3	2	5	2	1	2	24	1.4
小児科	7	7	10	8	7	13	4	6	6	6	4	14	92	3.6
皮膚科	4	11	6	11	8	9	6	7	2	2	5	2	73	6.2
泌尿器科	7	9	11	13	17	24	10	9	6	6	9	8	129	5.7
眼科	3	8	5	9	8	10	11	16	13	8	8	11	110	7.5
耳鼻咽喉科	6	6	5	4	2	3	3	5	4	1	5	3	47	5.0
整形外科	8	8	10	9	10	4	5	10	2	4	4	4	78	5.8
合計	116	151	167	187	170	154	153	149	127	124	135	158	1,791	100.0
一日平均	5.8	7.2	8.0	8.9	7.4	8.1	7.0	7.1	6.7	6.5	7.1	7.9	7.3	

(注)一日平均は診療日数244日(土日、祝日は除く)で除した数

## (2) 診療報酬に関すること

診療行為別分析表

区 分 行 為 別	入 院		外 来		合 計	
	金額(千円)	構成比率(%)	金額(千円)	構成比率(%)	金額(千円)	構成比率(%)
初 診 料	6,699	0.1	100,685	3.7	107,384	1.2
再 診 料	-	-	149,868	5.6	149,868	1.7
指 導 料	75,370	1.2	319,363	11.8	394,733	4.4
投 薬 料	59,411	0.9	4,438	0.2	63,849	0.6
内 服	46,124	0.7	2,267	0.1	48,391	0.5
頓 服	1,047	0.0	115	0.0	1,162	0.0
外 用	10,788	0.2	644	0.0	11,432	0.1
処 方	-	-	1,240	0.0	1,240	0.0
調 剤	1,452	0.0	172	0.0	1,624	0.0
注 射 料	57,675	0.8	432,027	15.9	489,702	5.4
皮 下 ・ 筋	2,956	0.0	232,381	8.6	235,337	2.6
静 脈	14,713	0.2	6,681	0.2	21,394	0.2
そ の 他	40,006	0.6	192,965	7.1	232,971	2.6
処 置 料	17,137	0.2	18,267	0.7	35,404	0.4
処 置	14,062	0.2	14,534	0.5	28,596	0.3
処 置 薬 剤	1,037	0.0	1,736	0.1	2,773	0.0
器 材	2,038	0.0	1,997	0.1	4,035	0.1
手 術 ・ 麻 酔 料	1,571,861	24.6	60,602	2.3	1,632,463	17.9
手 術	884,088	13.8	45,215	1.7	929,303	10.2
麻 酔	220,751	3.5	7,998	0.3	228,749	2.5
輸 血	14,673	0.2	1,794	0.1	16,467	0.2
手 術 薬 剤	19,883	0.3	785	0.0	20,668	0.2
麻 酔 薬 剤	41,820	0.7	2,086	0.1	43,906	0.5
輸 血 薬 剤	28,331	0.4	2,100	0.1	30,431	0.3
器 材	362,315	5.7	624	0.0	362,939	4.0
検 査 料	82,243	1.3	954,754	35.5	1,036,997	11.4
検 査	81,149	1.3	945,270	35.1	1,026,419	11.3
検 査 薬 剤	201	0.0	9,484	0.4	9,685	0.1
器 材	893	0.0	0	0.0	893	0.0
放 射 線 科	30,482	0.4	475,111	17.6	505,593	5.5
診 断 ・ 撮 影 ・ 手 技	19,684	0.3	401,896	14.9	421,580	4.6
放 射 線 治 療	9,503	0.1	9,457	0.4	18,960	0.2
薬 剤	1,208	0.0	62,634	2.3	63,842	0.7
器 材	87	0.0	1,124	0.0	1,211	0.0
理 学 療 法 料	135,333	2.1	36,231	1.3	171,564	1.9
入 院 料	988,255	15.5	-	-	988,255	10.9
入 院 基 本 料	517,328	8.1	-	-	517,328	5.7
特 定 入 院 料	170,306	2.7	-	-	170,306	1.9
食 事 療 養 費	173,240	2.7	-	-	173,240	1.9
室 料 差 額	127,381	2.0	-	-	127,381	1.4
包 括 評 価 項 目	3,216,494	50.6	-	-	3,216,494	35.4
そ の 他	146,811	2.3	147,840	5.4	294,652	3.3
院 外 処 方 せ ん 料	-	-	89,801	3.3	89,801	1.0
保 険 適 用 外 (自 費)	146,800	2.3	57,542	2.1	204,342	2.3
そ の 他	-	-	497	0.0	509	0.0
合 計	6,387,772	100.0	2,699,186	100.0	9,086,958	100.0

(注) 決算額に基づく調整後の数値である。

### (3) 院内死亡数および解剖数

(単位：人)

科目 月	入 院													剖検率 (%)				
	内 科		消化器科		整形外科 皮膚科 泌尿器科 眼科 耳鼻咽喉科		外 科		神経内科 脳神経外科		産 科 婦 人 科		小 児 科		計			
	解剖		解剖		解剖		解剖		解剖		解剖		解剖		死産児			
4月	11	1	7	0	2	0	6	0	4	0	0	0	0	0	30	1	0	3.3
5月	9	0	4	0	6	0	6	0	4	1	0	0	0	0	29	1	0	3.4
6月	7	0	6	0	2	0	8	0	2	0	1	0	0	0	26	0	0	0.0
7月	13	1	5	0	5	0	3	0	4	0	1	0	0	0	31	1	0	3.2
8月	14	2	3	0	2	0	7	0	3	0	1	0	0	0	30	2	0	6.7
9月	6	0	6	0	4	0	4	0	7	0	1	0	0	0	28	0	0	0.0
10月	8	1	8	0	0	0	3	0	4	0	1	0	0	0	24	1	0	4.2
11月	15	0	4	0	3	0	2	0	5	0	2	0	0	0	31	0	0	0.0
12月	5	0	7	0	2	0	5	0	6	0	1	0	0	0	26	0	0	0.0
1月	9	0	8	1	2	0	3	0	4	0	4	0	0	0	30	1	0	3.3
2月	10	0	9	0	2	0	3	0	4	0	0	0	0	0	28	0	0	0.0
3月	13	0	10	0	1	0	9	0	2	0	1	0	1	0	37	0	0	0.0
計	120	5	77	1	31	0	59	0	49	1	13	0	1	0	350	7	0	2.0
剖検率 (%)	4.2		1.3		0.0		0.0		2.0		0.0		0.0		2.0			

## (4) 臨床検査科業務

### (4) - 1 項目別検査件数および対前年度比較

年 度 項 目	平成24年度		平成25年度		対前年度比	
	件数	点数	件数	点数	件数	点数
生 理 機 能 検 査	38,142	15,496,150	38,850	15,594,484	101.9%	100.6%
生化学（定性）検査	64,623	2,476,304	56,417	2,121,947	87.3%	85.7%
生化学（定量）検査	1,550,048	28,142,091	1,590,959	28,286,074	102.6%	100.5%
血 液 検 査	200,273	13,363,159	204,629	13,743,336	102.2%	102.8%
輸 血 検 査	14,220	646,530	15,607	796,125	109.8%	123.1%
血 清 検 査	144,583	20,775,928	143,956	20,721,366	99.6%	99.7%
細 菌 検 査	25,974	6,117,520	23,648	6,086,483	91.0%	99.5%
病 理 検 査	12,500	10,962,400	12,260	10,357,350	98.1%	94.5%
採 血 業 務	61,915	986,030	62,280	992,140	100.6%	100.6%
職 員 健 診 等	607	96,160	677	106,700	111.5%	111.0%
検体検査管理加算(I)		2,436,836		2,518,800		103.4%
検体検査管理加算(IV)		3,609,000		3,728,500		103.3%
外来迅速検体検査加算		1,847,950		2,013,460		109.0%
外 部 委 託	77,594	12,826,107	66,238	11,734,596	85.4%	91.5%
合 計	2,190,479	119,782,165	2,215,521	118,801,361	101.1%	99.2%

(4)-2 臨床検査科稼働表 1

項目	月														
	4月		5月		6月		7月		8月		9月		10月		
	入院	外来	入院	外来	入院	外来	入院	外来	入院	外来	入院	外来	入院	外来	
生理機能検査	件数	453	2,934	469	3,002	473	2,771	492	3,027	484	2,885	455	2,550	432	2,857
	点数	325,017	1,077,980	261,463	1,098,517	346,998	1,002,034	283,374	1,051,208	333,809	1,059,064	298,616	910,012	336,452	996,808
生化学(定性)検査	件数	690	4,103	784	4,260	717	3,780	785	4,409	686	3,996	657	3,944	601	4,310
	点数	24,255	156,307	27,482	161,278	25,447	142,092	28,872	165,203	25,235	152,352	24,777	150,387	22,627	161,627
生化学(定量)検査	件数	36,538	95,437	38,065	99,532	36,191	91,523	41,043	103,175	39,220	97,562	37,032	89,619	37,678	101,803
	点数	537,292	1,878,747	530,001	1,941,350	528,883	1,778,483	584,755	1,994,493	557,369	1,876,532	516,082	1,721,908	535,862	1,942,681
血液検査	件数	5,651	11,438	5,828	12,024	5,623	10,899	6,216	12,456	6,050	11,669	5,687	10,726	5,699	11,961
	点数	279,042	886,218	273,908	923,673	285,352	838,665	303,080	941,146	303,993	890,861	280,676	818,241	235,448	918,683
輸血検査	件数	341	742	594	785	396	719	460	912	544	858	411	805	428	928
	点数	27,941	25,819	49,326	27,072	33,130	25,510	39,292	30,598	41,591	29,371	31,050	27,059	34,498	31,740
血清検査	件数	1,470	10,546	1,368	11,362	1,274	10,009	1,430	11,461	1,359	10,835	1,324	10,265	1,252	11,344
	点数	246,517	1,500,176	232,693	1,572,973	234,363	1,414,412	250,760	1,584,901	241,967	1,513,439	231,768	1,405,068	233,295	1,563,376
細菌検査	件数	845	1,380	772	1,475	757	1,084	780	1,395	769	1,273	634	1,119	693	1,060
	点数	226,897	346,679	199,980	363,158	198,491	295,284	205,877	366,117	203,941	346,178	165,894	304,630	176,982	291,348
病理検査	件数	243	733	257	770	262	738	333	770	291	766	253	733	317	901
	点数	353,740	460,140	409,020	474,390	391,230	492,770	491,550	506,590	464,180	490,280	348,820	442,600	448,590	511,260
採血業務	件数	74	5,264	53	5,450	63	4,926	59	5,511	67	5,262	67	4,859	64	5,627
	点数	784	84,224	638	87,200	638	78,816	604	88,176	632	84,192	682	77,744	614	90,032
職員健診等	件数	0	33	0	32	0	64	0	64	0	64	0	64	0	32
	点数	0	5,280	0	5,120	0	10,240	0	10,240	0	10,240	0	10,240	0	5,120
検体検査管理加算(I)	人数×40	0	213,040	0	221,160	0	203,520	0	223,160	0	216,960	0	198,520	0	222,920
	人数×500	319,500	0	286,000	0	318,000	0	310,000	0	317,500	0	300,500	0	320,500	0
検体検査管理加算(Ⅱ)	人数×10	0	164,750	0	167,370	0	160,520	0	177,320	0	163,960	0	160,530	0	181,940
	件数	46,305	132,610	48,190	138,692	45,756	126,513	51,598	143,180	49,470	135,170	46,520	124,684	47,164	140,823
院内合計	点数	2,340,985	6,799,360	2,270,511	7,043,261	2,362,532	6,442,346	2,498,164	7,139,152	2,490,217	6,833,429	2,198,865	6,226,939	2,344,868	6,917,535
	件数	926	5,444	750	5,259	870	5,058	847	4,577	1,137	4,659	867	3,943	770	4,744
外部委託	点数	218,142	824,921	209,840	855,995	255,335	856,880	201,766	730,231	294,749	763,988	221,371	637,340	188,175	774,484
	件数	47,231	138,054	48,940	143,951	46,626	131,571	52,445	147,757	50,607	139,829	47,387	128,627	47,934	145,567
総合計	点数	2,559,127	7,624,281	2,480,351	7,899,256	2,617,867	7,299,226	2,699,930	7,869,383	2,784,966	7,597,417	2,420,236	6,864,279	2,533,043	7,692,019
	件数	1,003	5,888	1,004	5,814	1,000	5,716	1,000	5,824	1,000	5,718	1,000	5,617	1,000	5,888

(注) 1日平均は、外来診療日数(延べ実働数244日)で除した数

(4)-2 臨床検査科稼働表2

項目	月						11月		12月		1月		2月		3月		計		総合計	一日平均		
	入院		外来		入院		外来		入院		外来		入院		外来		入院				外来	
	件数	点数	件数	点数	件数	点数	件数	点数	件数	点数	件数	点数	件数	点数	件数	点数	件数	点数			件数	点数
生理機能検査	525	2,680	490	2,480	460	2,673	440	2,593	427	2,798	427	2,798	427	2,798	5,600	33,250	38,850	159.2				
生化学(定性)検査	334,501	949,440	341,308	869,304	285,881	928,298	283,231	913,826	287,840	1,019,506	3,718,487	11,875,997	15,594,484	63,911.8								
生化学(定量)検査	652	3,988	723	3,781	651	3,929	701	3,658	704	3,908	8,351	48,066	56,417	231.2								
血液検査	24,011	150,937	26,471	142,687	23,525	148,881	25,305	138,190	25,515	148,484	303,522	1,818,425	2,121,947	8,696.5								
輸血検査	35,421	92,013	38,431	88,985	38,053	96,505	36,658	90,202	38,190	92,083	452,520	1,138,439	1,590,959	6,520.3								
血清検査	509,042	1,749,881	528,642	1,701,720	529,087	1,825,798	516,938	1,708,627	526,403	1,765,498	6,400,356	21,885,718	28,286,074	115,926.5								
細菌検査	5,233	10,933	5,590	10,527	5,799	11,473	5,635	10,571	5,760	11,181	68,771	135,858	204,629	838.6								
輸血検査	262,075	831,503	268,957	810,682	281,533	884,127	280,725	817,777	280,040	846,931	3,334,829	10,408,507	13,743,336	56,325.1								
輸血検査	485	795	402	756	470	919	503	827	607	920	5,641	9,966	15,607	64.0								
輸血検査	36,664	24,448	31,049	25,273	41,251	29,993	43,674	29,535	48,580	31,661	458,046	338,079	796,125	3,262.8								
血清検査	1,391	10,303	1,357	9,722	1,299	11,167	1,322	10,202	1,506	10,388	16,352	127,604	143,956	590.0								
細菌検査	234,482	1,438,542	234,582	1,359,722	232,803	1,537,516	231,218	1,424,064	266,880	1,535,849	2,871,328	17,850,038	20,721,366	84,923.6								
細菌検査	773	1,191	618	1,135	650	1,151	695	1,332	685	1,382	8,671	14,977	23,648	96.9								
細菌検査	193,501	303,582	152,096	284,868	161,854	292,431	171,534	314,981	178,418	341,762	2,235,465	3,851,018	6,086,483	24,944.6								
病理検査	304	703	256	692	279	713	268	691	271	716	3,334	8,926	12,260	50.2								
病理検査	424,460	404,120	353,700	412,980	429,870	402,700	398,670	417,270	413,090	415,330	4,926,920	5,430,430	10,357,350	42,448.2								
採血業務	57	4,920	58	4,709	60	5,042	65	4,843	64	5,116	751	61,529	62,280	255.2								
採血業務	522	78,720	568	75,344	710	80,672	630	77,488	654	81,856	7,676	984,464	992,140	4,066.1								
職員健診等	0	64	0	64	0	64	0	64	0	68	0	677	677	2.8								
職員健診等	0	9,920	0	9,920	0	9,920	0	9,920	0	10,540	0	106,700	106,700	437.3								
検体検査管理加算(I)	0	200,680	0	197,320	0	211,520	0	202,960	0	207,040	0	3,728,500	2,518,800	10,323.0								
検体検査管理加算(II)	318,500	0	311,500	0	297,500	0	309,500	0	165,530	0	172,330	0	2,013,460	3,728,500	15,280.7							
検体検査管理加算(III)	0	162,890	0	163,830	0	172,490	0	124,983	0	128,560	569,991	1,579,292	2,149,283	8,808.5								
院内合計	44,841	127,590	47,925	122,851	47,721	133,636	46,287	124,983	48,214	128,560	27,985,129	79,081,636	107,066,765	438,798.2								
院内合計	2,337,758	6,304,663	2,248,873	6,053,650	2,284,014	6,524,346	2,261,425	6,220,168	2,346,920	6,576,787	27,985,129	79,081,636	107,066,765	438,798.2								
外部委託	851	4,323	842	4,263	646	3,950	860	4,426	1,038	5,188	10,404	55,834	66,238	271.5								
外部委託	222,717	697,398	207,512	723,378	161,421	654,749	193,227	714,715	280,639	845,623	2,654,894	9,079,702	11,734,596	48,092.6								
総合計	45,692	131,913	48,767	127,114	48,367	137,586	47,147	129,409	133,748	133,748	580,395	1,635,126	2,215,521	9,080.0								
総合計	2,560,475	7,002,061	2,456,385	6,777,028	2,445,435	7,179,095	2,454,652	6,934,883	2,627,559	7,422,410	30,640,023	88,161,338	118,801,361	486,890.8								

(注) 1日平均は、外来診療日数(延べ実働数244日)で除した数

## (5) 薬剤科業務

### (5) - 1 調剤業務量及び対前年度比較

区 分	年 度	平成 24 年 度		平成 25 年 度		対前年度比(%)
		総 数	一 日 平 均	総 数	一 日 平 均	
処方せん枚数	入 院	39,634	108.6	40,597	111.2	102.4
	外 来	6,029	24.6	5,656	23.1	93.8
	計	45,663	133.2	46,253	134.3	101.3
調 剤 件 数	入 院	76,520	209.6	80,404	220.3	105.1
	外 来	10,615	43.3	9,901	40.4	93.3
	計	87,135	253.0	90,305	260.7	103.6
注射調剤 (外来+入院)	枚 数	77,347	211.9	79,682	218.3	103.0
	件 数	260,687	714.2	263,132	720.9	100.9
I V H 調 整	患 者 数	3,376	13.8	2,874	11.7	85.1
	件 数	3,396	13.9	2,881	11.8	84.8
外 来 化 学 療 法	患 者 数	2,798	11.4	3,277	13.4	117.1
	件 数	7,160	29.2	5,891	24.0	82.3
入 院 化 学 療 法	患 者 数	1,614	6.6	1,110	4.5	68.8
	件 数	3,474	14.2	2,290	9.3	65.9
無菌製剤処理加算件数		7,788	31.8	7,261	29.6	93.2
薬剤管理指導加算件数		9,911	40.5	11,203	45.7	113.0

### (5) - 2 製剤室業務

品 名		月	4月	5月	6月	7月	8月	9月	10月	11月	12月	1月	2月	3月	合 計
内用剤	液剤(ℓ)		0.45	0.3	0.3	1.45	0.25	0.2	0.1	0.3	0.1	0.1	0.1	0.1	3.75
	滅菌液剤(ℓ)		1.745	1.225	1.22	1.45	1.95	1.715	1.245	1.755	1.225	1.245	1.32	2.325	18.42
	液剤(ℓ)		5.1	8.14	5.56	6.365	6.775	7.51	9.09	4.96	10.46	8.365	5.6	2.2	80.125
外用剤	軟膏剤(g)		0	0	0	0	0	0	0	0	0	0	0	0	0
	点眼剤 点耳鼻剤(ml)		2,330	1,930	1,875	3,005	2,010	1,500	1,810	1,450	1,290	1,695	1,675	1,745	22,315
	坐剤(個)		0	0	40	20	0	40	38	37	0	87	58	58	378
注射薬混合業務	外 来 化学療法	患者数 A	145	131	119	165	171	154	183	141	143	160	162	155	1,829
		患者数 B	113	156	111	113	138	101	127	110	103	134	126	116	1,448
		件 数	560	556	403	499	509	419	509	425	439	499	582	491	5,891
	入 院 化学療法	患者数	110	103	97	95	95	88	95	69	73	116	91	78	1,110
		件 数	259	220	207	187	214	185	198	122	142	222	180	154	2,290
	T P N	患者数	198	201	224	271	321	199	204	214	237	257	239	309	2,874
		件 数	198	204	228	271	321	199	204	214	237	257	239	309	2,881
	エンドキサン	件 数	7	7	7	8	9	6	11	8	8	10	12	15	108

### (5) - 3 臨床薬剤業務

品 名		月	4月	5月	6月	7月	8月	9月	10月	11月	12月	1月	2月	3月	合 計	
薬 剤 管 理 指 導	算定患者数		588	580	619	675	668	630	697	636	625	632	658	642	7,650	
	延 患 者 数		1,634	1,694	2,142	2,260	2,338	1,966	2,386	2,045	1,942	2,013	1,860	1,920	24,200	
	算定数	325点		448	490	526	579	605	548	645	592	512	562	604	571	6,682
		380点		363	388	374	386	430	363	397	322	390	363	382	363	4,521
		合計		811	878	900	965	1,035	911	1,042	914	902	925	986	934	11,203
	病棟薬剤業務					実施	実施	実施	実施	実施	実施	実施	実施	実施		
	麻薬加算		37	48	56	37	42	34	40	38	56	44	35	31	498	
	退院時情報提供料		45	36	47	75	74	83	98	108	100	71	90	73	900	
持参薬	人 数		315	258	311	338	337	334	371	365	363	374	351	372	4,089	
	件 数		1,888	1,547	1,910	2,190	2,113	2,079	2,458	2,505	2,505	2,494	2,412	2,674	26,775	

(5) - 4 病棟・科目別調剤業務量

入院処方(24h)

病棟	4月		5月		6月		7月		8月		9月	
	枚数	件数	枚数	件数	枚数	件数	枚数	件数	枚数	件数	枚数	件数
1 - 2 病棟	0	0	0	0	0	0	0	0	1	3	1	1
3 - 1 病棟	361	887	475	1,237	311	924	311	821	344	916	275	716
4 - 1 病棟	392	706	384	647	307	581	345	660	392	748	305	572
4 - 2 病棟	0	0	0	0	289	473	228	375	248	427	245	421
5 - 1 病棟	412	939	440	943	396	861	420	842	429	946	382	774
5 - 2 病棟	315	604	331	609	380	650	349	654	279	477	330	639
6 - 1 病棟	347	614	384	617	416	733	431	706	406	608	363	679
6 - 2 病棟	315	497	302	498	258	426	264	383	295	426	269	392
7 - 1 病棟	472	901	357	805	321	697	411	820	424	813	405	780
7 - 2 病棟	250	417	220	403	159	266	244	401	171	277	179	313
8 - 1 病棟	406	883	449	1,044	483	1,000	479	1,059	418	928	386	875
合計	3,270	6,448	3,342	6,803	3,320	6,611	3,482	6,721	3,407	6,569	3,140	6,162

外来処方(24h)

科目	4月		5月		6月		7月		8月		9月	
	枚数	件数	枚数	件数	枚数	件数	枚数	件数	枚数	件数	枚数	件数
内科	4	8	17	23	7	16	10	17	17	27	8	12
小児科	85	146	105	201	99	141	149	231	84	127	86	135
脳神経外科	5	6	4	7	15	17	16	21	10	12	12	19
外科	67	126	89	167	95	190	64	122	105	199	63	117
消化器科	169	322	151	271	131	242	204	385	188	357	179	339
放射線科	0	0	0	0	0	0	0	0	0	0	0	0
循環器科	9	15	16	25	9	16	18	27	14	20	5	8
呼吸器科	24	52	15	29	12	22	10	16	9	18	8	14
産科	0	0	1	1	0	0	0	0	0	0	0	0
婦人科	13	15	16	17	15	19	14	16	19	21	17	21
整形外科	39	50	34	43	30	33	45	58	44	68	50	63
皮膚科	1	3	2	2	1	1	1	1	1	2	0	0
耳鼻咽喉科	4	9	9	27	5	8	7	16	3	6	7	15
眼科	1	1	0	0	0	0	1	1	1	1	0	0
泌尿器科	17	27	5	9	11	17	5	7	12	16	14	17
神経内科	2	2	1	3	4	6	0	0	1	3	1	1
麻酔科	0	0	0	0	1	3	5	8	11	23	9	26
リハビリテーション科	0	0	0	0	0	0	0	0	0	0	0	0
合計	440	782	465	825	435	731	549	926	519	900	459	787

10 月		11 月		12 月		1 月		2 月		3 月		合 計	
枚 数	件 数	枚 数	件 数	枚 数	件 数	枚 数	件 数	枚 数	件 数	枚 数	件 数	枚 数	件 数
0	0	0	0	0	0	0	0	0	0	2	2	4	6
297	806	340	982	335	926	387	1,139	412	1,169	379	1,044	4,227	11,567
376	653	338	627	304	568	321	610	338	614	367	659	4,169	7,645
290	492	290	502	286	476	257	403	278	446	258	421	2,669	4,436
451	899	406	751	463	1,001	503	1,008	374	796	355	786	5,031	10,546
302	570	303	519	322	560	362	649	344	651	311	600	3,928	7,182
489	886	418	657	432	706	372	581	403	613	391	724	4,852	8,124
277	453	290	457	294	522	301	481	282	459	297	431	3,444	5,425
408	866	366	669	374	780	325	617	385	770	363	690	4,611	9,208
214	394	196	330	161	215	154	229	131	185	144	218	2,223	3,648
444	993	435	1,053	513	1,417	474	1,102	455	1,051	497	1,212	5,439	12,617
3,548	7,012	3,382	6,547	3,484	7,171	3,456	6,819	3,402	6,754	3,364	6,787	40,597	80,404

10 月		11 月		12 月		1 月		2 月		3 月		合 計	
枚 数	件 数	枚 数	件 数	枚 数	件 数	枚 数	件 数	枚 数	件 数	枚 数	件 数	枚 数	件 数
9	15	22	46	23	42	13	20	11	21	16	27	157	274
85	153	107	178	124	178	107	169	83	136	114	188	1,228	1,983
11	15	5	6	12	19	6	8	7	8	6	6	109	144
69	128	58	108	71	154	103	195	91	175	76	144	951	1,825
161	294	163	317	148	279	169	323	177	350	203	399	2,043	3,878
0	0	0	0	0	0	0	0	0	0	0	0	0	0
12	20	7	16	12	16	16	29	9	11	6	8	133	211
21	35	13	28	13	24	14	26	8	13	8	14	155	291
0	0	0	0	0	0	0	0	0	0	0	0	1	1
10	12	13	16	15	18	6	6	15	20	10	12	163	193
34	51	44	65	42	51	58	93	31	45	23	43	474	663
0	0	0	0	0	0	0	0	2	6	0	0	8	15
7	16	8	24	5	10	9	19	4	7	2	7	70	164
2	2	2	2	1	2	0	0	3	5	2	3	13	17
8	14	8	12	9	15	9	10	3	4	11	11	112	159
0	0	0	0	2	3	1	3	0	0	0	0	12	21
0	0	0	0	0	0	0	0	1	2	0	0	27	62
0	0	0	0	0	0	0	0	0	0	0	0	0	0
429	755	450	818	477	811	511	901	445	803	477	862	5,656	9,901

院外処方(24h)

科目	月	4月	5月	6月	7月	8月	9月	10月	11月	12月	1月	2月	3月	合計
		枚数	枚数	枚数	枚数	枚数	枚数	枚数	枚数	枚数	枚数	枚数	枚数	枚数
内科		1,652	1,569	1,481	1,601	1,493	1,505	1,709	1,458	1,594	1,596	1,539	1,485	18,682
小児科		1,056	1,117	1,003	1,172	1,082	923	1,071	1,081	1,034	1,036	946	1,022	12,543
脳神経外科		225	209	195	212	194	222	238	202	225	200	167	222	2,511
外科		589	599	528	618	541	512	652	581	576	584	548	576	6,904
消化器科		1,090	1,136	1,012	1,131	1,069	1,023	1,111	1,072	1,106	1,072	1,017	1,014	12,853
放射線科		11	2	9	5	5	10	6	3	5	6	2	4	68
循環器科		1,146	1,048	1,031	1,118	1,010	974	1,140	919	1,034	1,012	971	1,059	12,462
呼吸器科		600	655	534	590	585	549	651	573	557	576	545	534	6,949
産科		0	13	0	0	0	0	0	0	0	0	0	0	13
婦人科		682	624	610	643	649	589	661	595	553	557	562	569	7,294
整形外科		1,245	1,212	1,183	1,180	1,132	1,151	1,217	1,187	1,173	1,173	1,095	1,071	14,019
皮膚科		1,195	1,297	1,282	1,227	1,268	1,043	1,186	1,075	984	934	859	991	13,341
耳鼻咽喉科		703	673	580	662	662	487	600	548	542	592	635	775	7,459
眼科		793	728	758	898	808	757	957	733	714	727	777	776	9,426
泌尿器科		831	849	719	826	853	788	823	814	854	765	814	816	9,752
神経内科		383	366	354	381	368	345	365	340	338	302	281	276	4,099
麻酔科		100	108	84	110	120	90	108	95	103	96	102	113	1,229
リハビリテーション科		0	0	0	0	0	0	0	0	0	0	0	0	0
合計		12,301	12,205	11,363	12,374	11,839	10,968	12,495	11,276	11,392	11,228	10,860	11,303	139,604

院外率(24h)

科目	月	4月	5月	6月	7月	8月	9月	10月	11月	12月	1月	2月	3月	合計
内科		99.8	98.9	99.5	99.4	98.9	99.5	99.5	98.5	98.6	99.2	99.3	98.9	99.2
小児科		92.6	91.4	91.0	88.7	92.8	91.5	92.6	91.0	89.3	90.6	91.9	90.0	91.1
脳神経外科		97.8	98.1	92.9	93.0	95.1	94.9	95.6	97.6	94.9	97.1	96.0	97.4	95.8
外科		89.8	87.1	84.8	90.6	83.7	89.0	90.4	90.9	89.0	85.0	85.8	88.3	87.9
消化器科		86.6	88.3	88.5	84.7	85.0	85.1	87.3	86.8	88.2	86.4	85.2	83.3	86.3
放射線科		100.0	100.0	100.0	100.0	100.0	100.0	100.0	100.0	100.0	100.0	100.0	100.0	100.0
循環器科		99.2	98.5	99.1	98.4	98.6	99.5	99.0	99.2	98.9	98.4	99.1	99.4	98.9
呼吸器科		96.2	97.8	97.8	98.3	98.5	98.6	96.9	97.8	97.7	97.6	98.6	98.5	97.8
産科		0.0	92.9	0.0	0.0	0.0	0.0	0.0	0.0	0.0	0.0	0.0	0.0	92.9
婦人科		98.1	97.5	97.6	97.9	97.2	97.2	98.5	97.9	97.4	98.9	97.4	98.3	97.8
整形外科		97.0	97.3	97.5	96.3	96.3	95.8	97.3	96.4	96.5	95.3	97.2	97.9	96.7
皮膚科		99.9	99.8	99.9	99.9	99.9	100.0	100.0	100.0	100.0	100.0	99.8	100.0	99.9
耳鼻咽喉科		99.4	98.7	99.1	99.0	99.5	98.6	98.8	98.6	99.1	98.5	99.4	99.7	99.1
眼科		99.9	100.0	100.0	99.9	99.9	100.0	99.8	99.7	99.9	100.0	99.6	99.7	99.9
泌尿器科		98.0	99.4	98.5	99.4	98.6	98.3	99.0	99.0	99.0	98.8	99.6	98.7	98.9
神経内科		99.5	99.7	98.9	100.0	99.7	99.7	100.0	100.0	99.4	99.7	100.0	100.0	99.7
麻酔科		100.0	100.0	98.8	95.7	91.6	90.9	100.0	100.0	100.0	100.0	99.0	100.0	97.9
リハビリテーション科		0.0	0.0	0.0	0.0	0.0	0.0	0.0	0.0	0.0	0.0	0.0	0.0	0.0
合計		96.5	96.3	96.3	95.8	95.8	96.0	96.7	96.2	96.0	95.6	96.1	96.0	96.1

## (6) 栄養科業務

### (6)-1 給食数及び1日単価

区分 月	一般食		治療食		調乳		延食数	1日単価(円)
	食数	比率(%)	食数	比率(%)	食数	比率(%)		
4月	11,655	54	9,379	44	405	2	21,439	865
5月	11,182	50	10,802	48	300	1	22,284	931
6月	12,228	53	10,344	45	324	1	22,896	904
7月	13,384	57	9,885	42	340	1	23,609	963
8月	12,698	54	10,204	44	427	2	23,329	973
9月	12,009	53	10,256	45	284	1	22,549	918
10月	12,219	53	10,512	46	350	2	23,081	944
11月	12,145	55	9,707	44	413	2	22,265	964
12月	11,549	51	10,651	47	408	2	22,608	1,059
1月	10,927	49	10,878	49	342	2	22,147	916
2月	11,641	53	10,279	46	249	1	22,169	899
3月	12,725	54	10,758	45	178	1	23,661	984
合計	144,362	53	123,655	45	4,020	1	272,037	
月平均	12,030	53	10,305	45	335	1	22,670	944

### (6)-2 常食給与栄養量(1人1日当たり)

栄養摂取量 月	エネルギー kcal	たんぱく質 g	脂質 g	穀類エネルギー比 %	動物性蛋白比 %	脂質エネルギー比 %	蛋白エネルギー比 %	糖質エネルギー比 %
4月	1,819.3	41.2	41.2	54.3	50.6	20.4	15.0	59.2
5月	1,830.9	67.7	40.0	54.6	50.7	19.6	14.8	60.3
6月	1,793.2	68.2	39.9	54.8	50.9	20.0	15.2	59.2
7月	1,865.9	70.3	41.7	54.4	51.0	20.1	15.1	59.2
8月	1,793.7	66.9	40.6	54.5	50.2	20.3	14.9	59.4
9月	1,806.9	67.7	40.3	54.7	51.2	20.0	15.0	59.9
10月	1,835.9	69.3	40.6	54.6	50.2	19.9	15.1	59.2
11月	1,840.5	68.7	41.2	54.5	50.5	20.1	14.9	59.5
12月	1,803.0	66.7	39.8	54.7	49.8	19.8	14.8	60.3
1月	1,820.6	69.2	40.3	54.8	51.1	19.9	15.2	59.4
2月	1,856.2	68.6	41.6	54.8	49.1	20.2	14.8	59.6
3月	1,824.9	67.6	40.7	54.4	50.2	20.1	14.8	60.2
合計	21,890.8	792.0	487.7	655.1	605.5	240.4	179.6	715.4
月平均	1,824.2	66.0	40.6	54.6	50.5	20.0	15.0	59.6

### (6)-3 栄養食事指導件数

区分		4月	5月	6月	7月	8月	9月	10月	11月	12月	1月	2月	3月	合計	構成比 (%)
1	個別指導	28	22	26	31	32	25	25	27	24	25	12	20	297	53.6
2	集団指導	10	2	8	10	6	6	10	7	18	3	9	11	100	18.1
3	術後指導(集団)	13	8	11	13	11	14	16	14	17	15	11	14	157	28.3
合計		51	32	45	54	49	45	51	48	59	43	32	45	554	100.0

## (6) - 4 常食食品量 (1人1日当たり)

(単位: g)

食品群別		月												合計	平均
		4月	5月	6月	7月	8月	9月	10月	11月	12月	1月	2月	3月		
穀類	米	248.3	254.8	245.0	246.8	246.8	253.3	250.0	250.0	256.5	251.6	253.6	252.3	3,009.0	250.8
	小麦	76.1	76.0	71.1	77.1	76.8	68.2	69.3	82.0	73.8	60.4	81.9	73.6	886.3	73.9
	大麦・雑穀	0.0	0.0	0.0	0.0	0.0	0.0	0.0	0.0	1.9	0.0	0.0	0.0	1.9	0.2
いも類	じゃがいも類	18.2	17.4	16.3	21.6	17.3	16.6	19.0	20.4	16.4	16.5	18.7	16.3	214.7	17.9
	さつまいも	2.3	4.8	1.7	0.0	3.9	4.0	2.6	2.3	5.8	3.9	2.5	4.8	38.6	3.2
	その他いも類	17.0	18.4	15.0	17.4	18.1	18.7	16.5	20.7	17.7	14.4	20.0	17.1	211.0	17.6
砂糖類	砂糖類	8.9	9.2	7.4	7.6	8.1	7.8	7.4	9.0	8.6	7.6	8.1	9.1	98.8	8.2
	油脂類	15.9	15.8	14.3	15.2	17.2	14.8	15.3	14.8	16.3	14.8	14.3	17.0	185.7	15.5
豆類	大豆	0.3	0.3	0.3	0.0	0.3	0.3	0.3	0.0	0.3	0.6	0.0	0.3	3.0	0.3
	大豆製品	68.7	55.5	63.0	63.1	63.3	61.1	59.5	64.4	65.4	64.9	71.8	61.8	762.5	63.5
	その他の豆類	0.7	1.3	0.7	0.6	1.3	1.6	0.6	0.7	1.3	0.9	0.7	1.3	11.7	1.0
魚介類	魚介類(生)	83.4	81.1	80.8	80.1	81.0	82.8	76.9	80.1	81.0	83.8	71.3	83.4	965.7	80.5
	魚介類(干)	3.5	4.1	4.4	5.0	3.9	4.2	4.4	4.4	4.0	4.3	4.5	4.1	50.8	4.2
獣鳥肉類	獣鳥肉類	55.4	56.8	60.2	58.5	54.9	59.9	61.3	59.1	54.9	61.6	60.8	50.4	693.8	57.8
卵類	卵類	33.2	29.5	30.5	28.7	30.0	32.0	26.1	32.2	28.3	27.3	30.4	31.2	359.4	30.0
乳類	牛乳	144.3	137.7	128.0	141.0	146.1	139.0	130.3	144.3	141.1	127.1	143.9	141.0	1,663.8	138.7
	乳製品	37.1	41.2	41.9	45.1	34.4	35.3	44.4	37.1	36.0	40.3	37.6	36.4	466.8	38.9
野菜類	緑黄色野菜類	116.2	132.2	132.5	134.5	130.0	124.3	141.8	119.7	133.7	130.5	119.8	133.2	1,548.4	129.0
	漬物	11.4	12.5	10.7	14.0	12.6	12.3	11.5	12.7	15.2	10.1	13.1	13.6	149.7	12.5
	その他野菜類	205.9	187.6	198.4	199	209.7	186.4	206.4	200.8	191.7	200.0	200.6	195.8	2,382.3	198.5
	乾燥野菜類	1	1.4	1.5	0.9	1.1	1.5	1.3	1.2	1.2	1.2	1.1	1.3	14.7	1.2
果実類	かんきつ類	26.1	28.6	28.1	24.6	30.0	30.7	30.0	21.2	34.0	32.2	22.6	30.7	338.8	28.2
	その他果実類	54.4	60.3	54.8	53.3	52.4	57.8	52.7	54.3	55.5	46.5	54.2	59.7	655.9	54.7
海藻類	海藻類	3	3.2	1.3	1.4	2.8	2.9	1.3	2.7	2.7	1.7	2.6	3.0	28.6	2.4
堅果類	堅果類	0.8	1.0	1.0	1.1	0.9	1.0	1.0	1.0	0.8	0.8	1.0	0.8	11.2	0.9
調味料類	調味料類	80.0	82.8	84.9	78	78.5	87.0	74.3	88.3	87.1	79.2	85.3	75.2	980.6	81.7
その他	その他	33.4	23.5	32.1	40.6	32.3	17.7	31.8	37.0	22.1	24.2	39.6	30.3	364.6	30.4
合計		1,345.5	1,337.0	1,325.9	1,355.2	1,353.7	1,321.2	1,336.0	1,360.4	1,353.3	1,306.4	1,360.0	1,343.7	16,098.3	1,341.7

## (6) - 5 人間ドック食及びお祝い膳

区分		月												件数	食数
		4月	5月	6月	7月	8月	9月	10月	11月	12月	1月	2月	3月		
1	人間ドック食	0	0	0	0	0	0	1	0	0	0	0	1	2	4
2	お祝い膳	58	38	63	42	65	57	62	63	54	32	51	48	633	633

# (7) 放射線科業務

## (7)-1 検査項目別件数

検査部位名		入外	4月	5月	6月	7月	8月	9月	10月	11月	12月	1月	2月	3月	合計	平均
一般撮影	胸 部	外来	1,243	1,348	1,255	1,404	1,320	1,127	1,353	1,281	1,174	1,314	1,180	1,342	15,341	1,278
		入院	824	950	813	989	955	952	906	924	955	1,102	982	1,017	11,369	947
	腹 部	外来	473	476	418	549	503	437	471	461	476	530	416	484	5,694	475
		入院	434	557	494	563	564	539	602	492	511	574	464	522	6,316	526
	頭 頸 部	外来	136	113	116	94	79	76	91	69	76	89	66	83	1,088	91
		入院	36	38	33	33	43	30	38	42	50	39	24	33	439	37
	体 幹	外来	388	339	388	342	267	329	345	334	379	409	342	380	4,242	354
		入院	55	54	55	42	59	56	54	59	47	23	64	43	611	51
	四 肢	外来	752	801	683	861	796	866	847	746	701	801	685	646	9,185	765
		入院	54	62	66	91	80	107	84	65	66	81	78	69	903	75
	脊 椎	外来	416	441	424	451	454	401	419	408	351	445	385	385	4,980	415
		入院	34	36	40	38	36	40	49	41	45	35	21	28	443	37
	骨 盤 計 測	外来	0	0	1	4	0	0	1	0	0	1	0	3	10	1
		入院	0	0	0	0	0	0	2	0	0	0	1	0	3	0
	マ ン モ	外来	97	117	97	105	110	127	122	114	104	97	95	85	1,270	106
		入院	0	1	0	2	1	0	0	0	0	0	0	1	5	0
透視	食 道	外来	0	0	1	1	0	1	1	0	1	0	1	1	7	1
		入院	2	3	2	3	0	0	0	2	3	1	3	1	20	2
	M D L	外来	2	8	10	8	4	1	5	2	0	4	9	7	60	5
		入院	10	9	7	9	14	8	7	13	14	13	6	10	120	10
	小腸・腸追いかけ	外来	1	0	0	0	0	0	0	0	0	0	0	0	1	0
		入院	4	10	7	5	2	5	6	3	7	6	8	12	75	6
	注 腸	外来	17	24	32	32	11	12	15	5	9	15	13	16	201	17
		入院	7	5	7	7	8	2	2	3	2	9	8	8	68	6
	胆 嚢 ・ 胆 道 造 影	外来	2	0	1	2	3	2	3	1	2	2	5	5	28	2
		入院	4	0	0	0	0	0	1	1	1	1	0	1	8	1
	腎 盂 ・ 尿 管	外来	0	0	0	0	0	0	1	0	3	0	1	0	5	0
		入院	4	0	0	0	0	0	1	1	1	1	0	1	8	1
	膀 胱 ・ 尿 道	外来	0	1	0	0	1	1	0	0	2	1	1	1	8	1
		入院	2	0	1	4	0	2	1	3	3	0	0	3	19	2
	子 宮 ・ 卵 管	外来	2	3	3	4	4	4	3	1	1	1	3	0	29	2
		入院	5	17	6	6	3	5	0	0	4	5	5	9	65	5
経 皮 胆 管	外来	0	0	0	1	0	4	1	0	1	0	1	1	9	1	
	入院	3	18	6	10	11	6	8	0	10	10	10	20	112	9	
イ レ ウ ス 管	外来	0	1	0	0	0	0	0	0	0	0	1	1	3	0	
	入院	0	3	1	0	2	1	7	2	1	2	2	2	21	2	
瘻 孔	外来	9	13	8	11	8	13	13	4	9	14	8	10	120	10	
	入院	5	5	1	4	2	6	2	2	6	3	2	2	40	3	
内視鏡的逆行性胆膵管	外来	2	2	5	3	4	2	1	0	0	3	6	0	28	2	
	入院	2	2	5	3	4	2	1	0	0	3	6	0	28	2	
気 管 支 鏡	外来	0	0	0	0	0	0	0	0	0	0	0	0	0	0	
	入院	7	6	8	8	7	12	12	5	9	4	7	6	91	8	
透 視 下 整 復	外来	5	4	2	5	6	10	5	6	4	5	4	6	62	5	
	入院	1	1	0	1	0	0	1	0	1	0	0	0	5	0	
透 視 下 I V H	外来	0	0	0	0	0	0	0	0	0	0	0	0	0	0	
	入院	2	1	0	0	0	2	1	1	2	1	1	2	13	1	
頭 頸 部 A N G I O	外来	0	0	0	0	0	0	0	0	0	0	0	0	0	0	
	入院	3	5	3	1	5	1	2	3	2	1	2	2	30	3	
頭 頸 部 I V R	外来	0	0	0	0	0	0	0	0	0	0	0	0	0	0	
	入院	1	1	2	2	0	1	2	2	3	2	3	3	22	2	
腹 部 A N G I O	外来	5	2	5	3	3	6	1	2	3	2	4	3	39	3	
	入院	1	0	0	0	0	0	0	1	0	0	1	1	4	0	
胸 部 ・ 心 血 管	外来	32	39	38	35	33	33	33	36	38	39	41	32	429	36	
	入院	0	0	0	0	0	0	0	0	0	0	0	2	2	0	
四 肢 A N G I O	外来	1	1	0	0	1	2	0	0	1	1	2	0	9	1	
	入院	2	2	2	3	3	1	2	8	1	2	0	2	28	2	
そ の 他 造 影	外来	5	3	5	11	5	5	3	2	5	5	2	3	54	5	
	入院	906	945	976	1,023	1,069	853	1,011	907	889	904	931	989	11,403	950	
C T 検 査	外来	293	278	261	286	302	251	266	257	292	271	287	261	3,305	275	
	入院	419	409	354	387	414	365	420	382	362	364	351	392	4,619	385	
M R 検 査	外来	118	93	107	129	118	100	103	101	89	112	91	106	1,267	106	
	入院	79	78	74	85	89	72	86	78	82	74	74	83	954	80	
R I 検 査	外来	31	36	23	27	38	28	24	27	27	42	32	23	358	30	
	入院	0	0	0	0	0	0	0	0	0	0	0	0	0	0	
X線シミュレーター	外来	1	0	0	0	0	0	0	0	0	0	0	0	1	0	
	入院	12	15	7	8	9	6	0	0	0	0	0	0	57	5	
リニアックグラフィ	外来	9	5	5	9	12	7	0	0	0	0	0	0	47	4	
	入院	76	148	106	87	80	105	13	0	0	0	0	0	615	51	
放 射 線 治 療 照 射	外来	85	55	80	76	153	82	10	0	0	0	0	0	541	45	
	入院	283	283	294	325	315	304	353	329	396	425	382	351	4,040	337	
コ ピ ー	外来	55	51	51	46	59	52	59	65	54	63	59	65	679	57	
	合計	5,312	5,558	5,244	5,779	5,535	5,102	5,566	5,133	5,012	5,481	4,942	5,261	63,925	5,327	
合 計	入院	2,141	2,360	2,141	2,456	2,531	2,358	2,303	2,158	2,262	2,463	2,229	2,301	27,703	2,309	
	総 合 計	7,453	7,918	7,385	8,235	8,066	7,460	7,869	7,291	7,274	7,944	7,171	7,562	91,628	7,636	

(7)-2 検査項目別使用フィルム枚数

検査部位名	4月	5月	6月	7月	8月	9月	10月	11月	12月	1月	2月	3月	合計	平均	
一般撮影	胸部	1	0	0	1	2	1	0	0	1	1	2	0	9	1
	腹部	0	0	0	0	0	0	0	0	0	0	0	0	0	0
	体幹	12	12	8	14	15	16	19	15	14	33	25	15	198	17
	四肢	6	8	4	9	10	14	14	6	24	41	25	39	200	17
	脊椎	6	1	0	0	0	0	0	0	0	0	0	0	7	1
マンモ	189	221	185	207	217	255	240	227	203	193	183	169	2,489	207	
透視	食道	16	8	55	40	0	31	39	19	30	2	37	19	296	25
	M D L	173	239	214	290	232	86	178	208	125	224	218	236	2,423	202
	小腸・腸追いかけ	0	44	0	25	0	4	20	0	0	0	10	41	144	12
	注腸	448	485	649	680	345	296	337	223	260	423	323	399	4,868	406
	尿管・膀胱	17	0	0	0	0	0	2	2	2	0	4	0	27	2
	膀胱・尿道	9	4	4	24	4	15	6	9	18	6	5	31	135	11
	子宮・卵管	4	3	6	6	6	6	6	2	2	1	4	0	46	4
	経皮胆管	30	77	42	19	21	42	7	4	20	20	22	37	341	28
	イレウス管	8	120	45	64	70	54	70	0	52	75	75	67	700	58
	瘻孔	0	25	4	0	23	5	53	9	20	0	32	18	189	16
	ミエロ	49	71	50	60	51	69	82	28	53	80	39	48	680	57
	デイスコ	15	14	3	12	6	21	8	6	18	10	6	9	128	11
	内視鏡的逆行性胆膵管	19	12	31	7	35	12	14	0	0	34	42	0	206	17
透視下整復	5	4	1	5	4	2	3	0	7	0	3	2	36	3	
透視下IVH	2	0	0	0	0	0	1	2	3	1	1	0	10	1	
その他造影	18	8	11	42	21	38	11	64	44	13	2	22	294	25	
CT	1	0	0	0	1	0	0	0	0	0	0	0	2	0	
コピー	9	2	14	3	0	0	0	2	0	0	0	2	32	3	
合計	1,037	1,358	1,326	1,508	1,063	967	1,110	826	896	1,157	1,058	1,154	13,460	1,122	

(7)-3 コピー業務件数

フィルムコピー	4月	5月	6月	7月	8月	9月	10月	11月	12月	1月	2月	3月	合計
医事依頼フィルムコピー	外来	1	0	0	0	0	0	0	0	0	0	0	1
	入院	0	0	0	0	0	0	0	0	0	0	0	0
患者負担フィルムコピー	外来	1	2	1	2	0	0	0	1	1	0	0	9
	入院	0	0	0	0	0	0	0	0	0	0	0	0
研究費フィルムコピー	外来	0	0	0	0	0	0	0	0	0	0	0	0
	入院	0	0	0	0	0	0	0	0	0	0	0	0
病院負担フィルムコピー	外来	0	0	0	0	0	0	0	0	0	0	0	0
	入院	0	0	0	0	0	0	0	0	0	0	0	1
合計	2	2	1	2	0	0	0	1	1	0	0	2	11

CD-R作成	4月	5月	6月	7月	8月	9月	10月	11月	12月	1月	2月	3月	合計
医事依頼CD-R作成	外来	0	1	0	5	3	1	1	1	3	3	1	20
	入院	0	0	0	0	0	0	0	1	0	1	0	2
患者負担CD-R作成	外来	111	132	103	113	120	117	151	162	207	265	201	1,845
	入院	27	25	26	27	34	28	28	31	27	30	30	351
研究費CD-R作成	外来	1	2	0	0	0	0	1	0	0	0	0	8
	入院	0	0	0	0	1	0	0	0	0	0	0	1
病院負担CD-R作成	外来	20	31	27	26	28	36	36	18	40	25	39	346
	入院	15	8	6	7	5	7	7	13	8	11	11	106
カルテ開示用CD-R作成	外来	2	1	0	3	3	3	1	1	1	0	0	16
	入院	0	0	0	1	0	0	0	0	0	0	0	1
合計	176	200	162	182	194	192	225	227	284	334	267	253	2,696

画像サーバにコピー	4月	5月	6月	7月	8月	9月	10月	11月	12月	1月	2月	3月	合計
他院フィルムを 当院画像サーバにコピー	外来	37	22	43	57	48	33	29	35	22	23	35	414
	入院	5	2	3	3	5	2	1	5	0	3	2	34
他院画像データを 当院画像サーバにコピー	外来	110	92	120	119	113	114	134	111	124	109	122	1,381
	入院	8	16	16	8	14	15	23	15	19	19	15	183
合計	160	132	182	187	180	164	187	166	165	154	174	161	2,012

(7) - 4 検査室別件数

検査室名	入外	4月	5月	6月	7月	8月	9月	10月	11月	12月	1月	2月	3月	合計	平均
血管造影室	外来	0	0	0	0	0	0	0	0	0	0	0	0	0	0
	入院	7	6	7	3	2	3	4	4	7	5	5	4	57	5
心カテ室	外来	1	0	0	0	0	0	0	1	0	0	1	3	6	1
	入院	34	40	40	37	37	39	33	38	40	40	46	35	459	38
C O P Y	外来	283	282	294	325	315	304	353	329	396	425	382	351	4,039	337
	入院	55	51	51	46	59	52	59	65	54	63	59	65	679	57
C T 1	外来	278	227	178	173	202	124	184	153	178	181	204	182	2,264	189
	入院	132	99	103	102	107	70	82	94	98	73	79	76	1,115	93
C T 2	外来	628	719	798	850	867	729	827	754	711	723	727	807	9,140	762
	入院	161	179	158	184	195	181	184	163	194	198	208	185	2,190	183
I P 室	外来	0	0	0	0	0	0	1	0	3	2	1	0	7	1
	入院	0	0	0	0	0	0	0	0	0	1	0	0	1	0
M R 1	外来	123	85	88	75	106	94	108	107	98	102	89	98	1,173	98
	入院	14	7	7	8	9	11	7	14	11	14	6	11	119	10
M R 2	外来	296	324	266	312	308	271	312	275	264	262	262	294	3,446	287
	入院	104	86	100	121	109	89	96	87	78	98	85	95	1,148	96
R I 検査室	外来	79	78	74	85	89	72	86	78	82	74	74	83	954	80
	入院	31	36	23	27	38	28	24	27	27	42	32	23	358	30
T V 6	外来	11	21	16	24	23	29	27	20	19	14	18	14	236	20
	入院	46	60	29	49	42	48	46	29	57	41	34	51	532	44
T V 8	外来	17	23	34	29	7	5	6	1		13	15	20	170	14
	入院	18	28	28	30	22	17	14	9	13	27	28	27	261	22
ポータブル	外来	47	37	44	45	32	37	22	47	36	67	49	56	519	43
	入院	780	935	756	875	822	787	821	792	803	983	828	863	10,045	837
マンモ撮影室	外来	97	117	97	105	110	127	122	114	104	101	98	85	1,277	106
	入院	2	1	0	2	1	0	0	0	0	0	0	1	7	1
一般撮影室	外来	2,986	3,064	2,880	3,186	2,971	2,706	3,084	2,792	2,683	2,972	2,705	2,868	34,897	2,908
	入院	607	721	690	830	870	891	874	781	838	841	788	818	9,549	796
救急撮影室	外来	378	418	362	475	416	493	421	462	438	545	317	400	5,125	427
	入院	55	51	64	57	53	53	49	55	42	37	31	47	594	50
治療	外来	88	163	113	95	89	111	13	0	0	0	0	0	672	56
	入院	95	60	85	85	165	89	10	0	0	0	0	0	589	49
合計	外来	5,312	5,558	5,244	5,779	5,535	5,102	5,566	5,133	5,012	5,481	4,942	5,261	63,925	5,327
	入院	2,141	2,360	2,141	2,456	2,531	2,358	2,303	2,158	2,262	2,463	2,229	2,301	27,703	2,309
総合計		7,453	7,918	7,385	8,235	8,066	7,460	7,869	7,291	7,274	7,944	7,171	7,562	91,628	7,636

(7) - 5 検査室別フィルム使用枚数

検査室名	4月	5月	6月	7月	8月	9月	10月	11月	12月	1月	2月	3月	合計	平均
C O P Y	9	2	14	3	0	0	0	2	0	0	0	2	32	3
C T 2	1	0	0	0	1	0	0	0	0	0	0	0	2	0
T V 6	389	603	397	673	535	592	736	478	619	434	375	393	6,224	519
T V 8	424	511	718	601	283	91	101	98	35	455	448	536	4,301	358
ポータブル	9	5	4	4	10	3	7	2	14	17	9	6	90	8
マンモ撮影室	189	221	185	207	217	251	240	227	203	193	183	169	2,485	207
一般撮影室	14	9	4	14	9	22	22	16	22	50	39	48	269	22
救急撮影室	2	7	4	6	8	8	4	3	3	8	4	0	57	5
合計	1,037	1,358	1,326	1,508	1,063	967	1,110	826	896	1,157	1,058	1,154	13,460	1,122

(7)-6 放射線治療部位別照射方法別延べ照射件数

部位	照射方法	入外	4月	5月	6月	7月	8月	9月	10月	11月	12月	1月	2月	3月	合計
頭頸部	1 門照射	外来	0	0	0	0	0	0	0	0					0
		入院	0	0	0	0	0	0	0	0					0
	対向2門照射	外来	0	0	0	0	0	0	0	0					0
		入院	0	0	0	0	0	0	0	0					0
	2又は3門照射	外来	0	1	14	0	0	0	0	0					15
		入院	0	6	26	2	20	3	0	0					57
	4門照射	外来	21	8	0	0	0	0	0	0					29
		入院	0	13	17	0	0	0	0	0					30
	運動照射	外来	0	0	0	0	0	0	0	0					0
		入院	0	0	0	0	0	0	0	0					0
	X K n i f e	入院	0	0	0	0	0	0	0	0					0
	胸部	1 門照射	外来	0	0	0	0	0	0	0	0				
入院			0	0	0	0	0	0	0	0					0
対向2門照射		外来	0	18	7	0	0	0	0	0					25
		入院	3	0	0	0	12	0	0	0					15
2又は3門照射		外来	14	33	26	0	31	81	13	0					198
		入院	0	13	0	0	0	0	0	0					13
4門照射		外来	0	0	9	40	26	15	0	0					90
		入院	41	15	3	44	45	30	3	0					181
運動照射		外来	0	0	0	0	0	0	0	0					0
		入院	0	0	0	0	0	0	0	0					0
腹部		対向2門照射	外来	0	0	0	0	0	0	0					0
			入院	0	0	0	0	0	0	0	0				0
	4門照射	外来	0	0	0	0	0	0	0	0				0	
		入院	0	0	0	0	0	0	0	0				0	
	運動照射	外来	0	0	0	0	0	0	0	0					0
		入院	0	0	0	0	0	0	0	0					0
骨盤	対向2門照射	外来	0	0	0	0	4	9	0					13	
		入院	0	0	20	0	0	0	0	0				20	
	2又は3門照射	外来	8	32	0	0	0	0	0	0				40	
		入院	0	0	0	0	0	0	0	0				0	
	4門照射	外来	20	7	36	47	19	0	0	0				129	
		入院	0	0	0	0	13	19	3	0				35	
	運動照射	外来	0	0	0	0	0	0	0	0				0	
		入院	0	0	0	0	0	0	0	0				0	
脊椎	1 門照射	外来	0	8	0	0	0	0	0					8	
		入院	0	0	0	0	2	0	0	0				2	
	対向2門照射	外来	0	28	14	0	0	0	0	0				42	
		入院	12	3	14	8	6	0	0	0				43	
	2又は3門照射	外来	0	0	0	0	0	0	0	0				0	
		入院	0	0	0	8	30	11	0	0				49	
4門照射	外来	13	13	0	0	0	0	0	0				26		
	入院	29	5	0	14	25	19	4	0				96		
運動照射	外来	0	0	0	0	0	0	0	0				0		
	入院	0	0	0	0	0	0	0	0				0		
四肢	対向2門照射	外来	0	0	0	0	0	0	0					0	
		入院	0	0	0	0	0	0	0	0				0	
	2又は3門照射	外来	0	0	0	0	0	0	0	0				0	
		入院	0	0	0	0	0	0	0	0				0	
合計		外来	76	148	106	87	80	105	13					615	
		入院	85	55	80	76	153	82	10					541	
総合合計			161	203	186	163	233	187	23					1,156	

装置更新の為、停止中

(7)-7 依頼科別放射線治療新規患者数

依頼科名	入外	4月	5月	6月	7月	8月	9月	10月	11月	12月	1月	2月	3月	合計
外科	外来	3	3	1	0	6	1							14
	入院	2	1	0	0	0	0							3
呼吸器科	外来		1	0	1	2	0							4
	入院	1	1	2	3	5	3							15
耳鼻咽喉科	外来	0	1	0	0	0	0							1
	入院	0	0	0	0	0	0							0
消化器科	外来	0	0	0	0	0	0							0
	入院	1	0	0	2	0	0							3
脳神経外科	外来	0	0	0	0	0	0							0
	入院	0	1	1	0	1	0							3
泌尿器科	外来	1	0	1	1	0	0							3
	入院	0	0	1	1	2	0							4
婦人科	外来	0	0	1	0	0	0							1
	入院	0	0	0	0	0	0							0
放射線科(他院紹介)	外来	0	0	1	1	0	0							2
	入院	0	0	0	0	0	0							0
合計		外来	4	5	4	3	8	1						25
		入院	4	3	4	6	8	3						28
総合合計			8	8	8	9	16	4						53

装置更新の為、停止中

(7)－8 CT検査件数

検査部位名	入外	4月	5月	6月	7月	8月	9月	10月	11月	12月	1月	2月	3月	合計	平均
頭頸部単純	外来	349	384	406	420	379	328	400	341	351	375	348	367	4,448	371
	入院	128	119	134	132	151	103	118	125	128	113	109	115	1,475	123
頭頸部造影	外来	7	7	9	7	12	5	7	7	8	5	8	9	91	8
	入院	1	0	0	2	2	3	2	0	0	0	1	0	11	1
体幹単純	外来	301	283	303	301	355	279	305	275	260	264	288	333	3,547	296
	入院	107	97	66	83	78	80	76	68	98	89	111	92	1,045	87
体幹造影	外来	233	248	237	275	298	214	269	253	248	231	257	248	3,011	251
	入院	49	58	53	60	64	59	63	55	57	58	57	48	681	57
四肢単純	外来	1	6	2	11	9	10	6	12	8	9	7	13	94	8
	入院	0	0	0	3	2	3	0	1	1	1	2	1	14	1
四肢造影	外来	0	0	0	0	0	0	0	1	0	0	1	0	2	0
	入院	1	0	0	1	0	0	0	0	0	0	0	0	2	0
3D-CT単純	外来	4	6	5	1	1	6	11	10	5	16	12	8	85	7
	入院	2	2	4	0	2	1	0	1	0	0	1	0	13	1
3D-CT造影	外来	11	11	14	8	15	11	13	8	9	4	10	11	125	10
	入院	5	2	4	5	3	2	7	7	8	10	6	5	64	5
合計	外来	906	945	976	1,023	1,069	853	1,011	907	889	904	931	989	11,403	950
	入院	293	278	261	286	302	251	266	257	292	271	287	261	3,305	275
総合計		1,199	1,223	1,237	1,309	1,371	1,104	1,277	1,164	1,181	1,175	1,218	1,250	14,708	1,226

(7)－9 MRI検査件数

検査部位名	入外	4月	5月	6月	7月	8月	9月	10月	11月	12月	1月	2月	3月	合計	平均
頭頸部単純	外来	187	163	140	149	169	153	175	148	159	145	130	167	1,885	157
	入院	61	35	54	61	50	44	45	50	42	57	38	54	591	49
頭頸部造影	外来	30	24	19	27	23	13	29	22	15	20	23	22	267	22
	入院	12	10	14	10	18	8	14	10	11	16	6	14	143	12
体幹単純	外来	58	52	53	61	68	52	68	66	47	56	62	59	702	59
	入院	13	18	17	32	21	21	18	18	16	16	28	21	239	20
体幹造影	外来	31	28	27	38	36	35	37	25	39	27	27	30	380	32
	入院	9	10	9	10	6	5	8	6	3	7	11	7	91	8
脊椎単純	外来	91	108	88	86	87	89	74	90	74	88	80	84	1,039	87
	入院	16	17	12	14	18	16	14	12	16	14	7	7	163	14
脊椎造影	外来	1	1	2	3	4	1	0	3	1	2	2	1	21	2
	入院	5	1	0	2	3	2	3	3	0	0	0	1	20	2
四肢単純	外来	21	33	20	22	26	20	36	26	27	25	25	29	310	26
	入院	1	2	1		2	4	1	2	1	2	1	2	19	2
四肢造影	外来	0	0	5	1	1	2	1	2	0	1	2	0	15	1
	入院	1	0	0	0	0	0	0	0	0	0	0	0	1	0
合計	外来	419	409	354	387	414	365	420	382	362	364	351	392	4,619	385
	入院	118	93	107	129	118	100	103	101	89	112	91	106	1,267	106
総合計		537	502	461	516	532	465	523	483	451	476	442	498	5,886	491

## (7)-10 R I 検査室件数詳細

名 称	入外	4月	5月	6月	7月	8月	9月	10月	11月	12月	1月	2月	3月	合 計
Ga(67Ga-citrate)3day	外来	0	0	0	0	2	2	2	2	0	1	1	2	12
	入院	4	4	2	2	3	4	2	3	0	3	0	0	27
レ ノ グ ラ ム	外来	0	0	1	0	0	0	0	0	0	0	0	0	1
メッケル憩室 (99mTcO4-)	外来	0	0	0	0	0	0	1	0	0	1	0	1	3
	入院	0	0	0	0	0	1	0	0	0	0	0	0	1
肝・胆道 (99mTc-PMT)	外来	0	0	0	0	0	0	1	0	0	0	0	0	1
骨	外来	33	33	29	39	33	26	35	29	31	28	28	23	367
	入院	4	3	5	5	3	6	2	2	7	5	4	2	48
心筋血流 (99mTc-tetrofosmin)	入院	0	0	0	1	0	0	0	0	0	0	1	0	2
心筋2核種同時撮影 (201TlCl+123I)	外来	0	0	0	1	0	1	1	0	2	0	1	1	7
	入院	7	12	1	7	4	1	4	6	4	16	10	9	81
心筋交感神経機能(123I-MIBG)2回撮影	外来	0	0	0	0	0	0	0	0	0	0	0	0	0
	入院	1	0	0	0	0	0	0	1	0	3	0	1	6
心筋脂肪酸代謝(123I-BMIPP)1回撮影	入院	0	0	0	0	0	0	0	0	0	0	1	0	1
心筋脂肪酸代謝(123I-BMIPP)2回撮影	外来	0	0	0	0	0	0	0	0	0	0	0	0	0
	入院	2	2	3	1	3	2	1	1	3	0	0	1	19
神経内科(123I-+MIBG)2回撮影	外来	13	20	15	15	12	12	14	15	18	14	10	12	170
	入院	0	1	1	0	1	0	0	2	3	0	0	0	8
腎 臓 (DMSA)	外来	1	1	0	1	1	1	0	1	1	1	0	2	10
	入院	0	1	0	0	3	1	1	1	1	0	0	0	8
蛋白漏出 (99mTc-HAS-D)	入院	0	0	1	0	0	0	0	0	0	0	0	0	1
脳 (201Tl)	入院	0	0	0	0	0	0	1	0	0	0	0	0	1
脳 血 流 (ECD)	外来	3	0	0	0	2	5	2	0	3	2	3	4	24
	入院	9	10	7	11	14	10	7	6	4	11	6	5	100
脳 血 流 (IMP)	外来	16	12	14	12	19	14	21	20	17	14	15	22	196
	入院	3	2	2	0	3	1	1	2	2	2	4	0	22
脳 神 経 (123I-DaT)	外来	0	0	0	0	0	0	0	0	0	0	0	6	6
肺 血 流	外来	1	0	2	0	1	0	0	0	0	1	1	0	6
	入院	1	0	0	0	3	1	5	3	3	2	6	5	29
負荷心筋(201TlCl)運動負荷	外来	5	6	5	7	12	5	4	6	6	6	6	2	70
	入院	0	1	0	0	0	0	0	0	0	0	0	0	1
負荷心筋(201TlCl)薬剤負荷	外来	1	1	2	3	1	1	1	1	1	1	1	2	16
	入院	0	0	0	0	0	0	0	0	0	0	0	0	0
FDG-PET 原発不明癌	外来	1	0	0	0	0	0	1	0	0	0	2	0	4
	入院	0	0	0	0	0	0	0	0	0	0	0	0	0
FDG-PET 悪性リンパ腫	外来	0	0	0	0	0	0	0	0	0	0	0	0	0
FDG-PET 子宮癌	外来	0	0	0	0	0	0	0	0	0	1	0	0	1
FDG-PET 大腸癌	外来	0	0	1	1	1	1	0	1	0	1	1	0	7
FDG-PET 頭頸部癌	外来	0	0	0	0	0	0	0	0	0	0	0	0	0
FDG-PET 乳 癌	外来	4	4	5	3	3	2	3	3	1	3	5	4	40
FDG-PET 肺 癌	外来	1	1	0	3	2	2	0	0	2	0	0	2	13
	入院	0	0	1	0	1	1	0	0	0	0	0	0	3
FDG-PET 卵 巢 癌	外来	0	0	0	0	0	0	0	0	0	0	0	0	0
合 計	外来	79	78	74	85	89	72	86	78	82	74	74	83	954
	入院	31	36	23	27	38	28	24	27	27	42	32	23	358
総 合 計		110	114	97	112	127	100	110	105	109	116	106	106	1,312

## (7)-11 診療科別検査種別依頼件数

診療科名	入外	一般撮影	マンモグラフィ	ポータブル	透視・造影	血管造影	CT	MRI	RI	放射線治療	コピー	合計
循環器科	外来	2,953	1	177	0	6	532	51	103	0	175	3,998
	入院	873	0	1,036	0	457	161	48	138	0	58	2,771
消化器科	外来	2,160	0	62	155	0	959	167	1	0	176	3,680
	入院	1,064	0	568	156	0	505	146	4	0	79	2,522
外科	外来	1,823	1,195	29	120	0	1,858	152	187	0	310	5,674
	入院	3,086	4	2,570	341	0	234	62	1	0	43	6,341
産科	外来	3	0	0	0	0	2	0	0	0	0	5
婦人科	外来	1,697	71	10	29	0	512	678	4	0	428	3,429
	入院	706	1	1,079	4	0	74	88	0	0	24	1,976
脳神経外科	外来	1,213	0	28	0	0	2,443	911	3	0	330	4,928
	入院	350	0	1,008	4	39	1,224	366	95	0	210	3,296
放射線科	外来	4	0	0	0	0	27	50	76	672	104	933
	入院	0	0	0	0	18	28	5	0	589	0	640
小児科	外来	1,968	0	15	9	0	169	156	19	0	97	2,433
	入院	158	0	368	4	0	35	95	21	0	26	707
内科	外来	1,827	1	108	0	0	781	67	8	0	73	2,865
	入院	245	0	353	0	1	170	13	19	0	16	817
呼吸器科	外来	4,538	0	70	0	0	1,243	104	79	0	691	6,725
	入院	1,924	0	1,299	94	1	364	84	35	0	99	3,900
皮膚科	外来	43	0	0	0	0	12	20	0	0	5	80
	入院	3	0	8	0	0	0	0	0	0	0	11
泌尿器科	外来	2,099	0	6	6	0	1,166	63	136	0	130	3,606
	入院	812	2	407	24	0	112	12	9	0	24	1,402
麻酔科	外来	3	0	0	0	0	0	2	0	0	0	5
眼科	外来	265	0	0	0	0	43	5	0	0	7	320
	入院	0	0	0	0	0	2	2	0	0	0	4
耳鼻咽喉科	外来	421	0	1	0	0	803	238	1	0	85	1,549
	入院	34	0	19	0	0	33	55	0	0	13	154
整形外科	外来	18,618	9	7	79	0	326	1,184	8	0	857	21,088
	入院	813	0	1,068	167	0	272	165	5	0	55	2,545
神経内科	外来	264	0	6	0	0	528	771	329	0	571	2,469
	入院	73	0	262	0	0	91	126	31	0	32	615
人間ドック	外来	123	0	0	15	0	0	0	0	0	0	138
	入院	2	0	0	0	0	0	0	0	0	0	2
合計	外来	40,022	1,277	519	413	6	11,404	4,619	954	672	4,039	63,925
	入院	10,143	7	10,045	794	516	3,305	1,267	358	589	679	27,703
総合計		50,165	1,284	10,564	1,207	522	14,709	5,886	1,312	1,261	4,718	91,628

## (8) 内視鏡室業務

### (8) - 1 科目・月別検査件数

項目		月												合計	構成比
		4月	5月	6月	7月	8月	9月	10月	11月	12月	1月	2月	3月		
外来	循環器科	0	1	2	2	4	1	3	1	0	0	1	0	15	0.3%
	消化器科	255	289	244	292	225	259	265	241	195	226	246	259	2,996	54.9%
	外科	96	94	91	118	93	89	83	50	81	71	79	95	1,040	19.1%
	内科	1	3	1	1	1	1	1	1	3	4	3	3	23	0.4%
	呼吸器科	0	0	0	1	1	0	1	0	0	0	0	2	5	0.1%
	人間ドック	8	7	9	9	0	0	12	14	3	11	9	5	87	1.6%
	小計	360	394	347	423	324	350	365	307	282	312	338	364	4,166	76.4%
入院	循環器科	0	0	0	0	0	0	0	0	0	0	0	0	0	0.0%
	消化器科	62	85	72	78	75	77	85	96	69	72	87	101	959	17.6%
	外科	15	19	23	20	17	19	18	23	12	30	19	25	240	4.4%
	内科	0	0	0	0	0	0	1	0	0	0	0	0	1	0.0%
	呼吸器科	3	7	8	7	9	13	12	2	10	5	6	6	88	1.6%
	人間ドック	0	0	0	0	0	0	1	0	0	0	0	1	2	0.0%
	小計	80	111	103	105	101	109	117	121	91	107	112	133	1,290	23.6%
合計	440	505	450	528	425	459	482	428	373	419	450	497	5,456	100.0%	
1日平均		21.0	24.0	22.5	24.0	19.3	24.2	21.9	21.4	19.6	22.1	23.7	24.9	22.4	
診療日数		21	21	20	22	22	19	22	20	19	19	19	20	244	

### (8) - 2 科目(器種)別検査件数

項目		月												合計	構成比
		4月	5月	6月	7月	8月	9月	10月	11月	12月	1月	2月	3月		
気管支鏡	気管支ファイバースコープ	3	7	8	7	9	13	12	2	10	5	6	8	90	1.6%
	ファイバースコープ下気管支ポリープ切除	0	0	0	0	0	0	0	0	0	0	0	0	0	0.0%
	気管支内異物摘出	0	0	0	0	0	0	0	0	0	0	0	0	0	0.0%
	胸腔鏡	0	0	0	1	0	0	0	0	0	0	0	0	1	0.0%
	小計	3	7	8	8	9	13	12	2	10	5	6	8	91	1.7%
上部内視鏡	胃・食道・十二指腸ファイバースコープ	237	280	248	285	218	260	260	206	173	225	236	252	2,880	52.8%
	ファイバースコープ下胃ポリープ切除	0	0	0	0	0	0	0	0	0	0	0	0	0	0.0%
	上部内視鏡下消化管止血法	3	5	1	0	2	0	1	1	2	2	0	2	19	0.3%
	EVL(食道静脈瘤結紮術)	0	0	0	0	0	0	0	0	0	0	0	0	0	0.0%
	EMR(胃・食道粘膜切除術)	3	2	2	3	1	3	2	4	1	1	2	4	28	0.5%
	ESD(内視鏡の粘膜切開剥離法)	0	1	0	0	2	0	3	1	1	1	1	1	11	0.2%
	食道ブジー(ダイレーター法)	0	0	0	0	0	0	0	0	0	1	1	0	2	0.0%
	食道ブジー(ステント法)	0	2	1	1	0	2	1	0	1	0	2	0	10	0.2%
	幽門狭窄拡張(ダイレーター法)	0	0	0	0	0	1	1	0	0	0	0	0	2	0.0%
	食道下及び胃内異物摘出	0	0	0	0	1	0	1	0	0	1	0	0	3	0.1%
	胃ろう造設術	3	1	0	1	0	2	0	1	1	3	1	1	14	0.3%
	ERBD	0	0	1	0	0	0	0	0	0	0	0	0	1	0.0%
	ERCP	2	2	4	1	2	1	1	1	0	2	2	0	18	0.3%
	ENBD	0	0	0	2	0	0	0	0	0	0	0	0	2	0.0%
	経鼻内視鏡	3	1	0	0	0	0	2	1	0	0	0	0	7	0.1%
	(ドック)胃・食道・十二指腸ファイバースコープ	8	7	9	9	0	0	13	14	3	11	9	6	89	1.6%
	小計	259	301	266	302	226	269	285	229	182	247	254	266	3,086	56.6%
下部内視鏡	大腸ファイバースコープ	141	168	145	184	149	148	153	144	158	139	155	185	1,869	34.3%
	上行結腸・盲腸ファイバースコープ	0	0	0	0	0	0	0	0	0	0	1	0	1	0.0%
	下行・横行結腸ファイバースコープ	1	0	0	0	0	0	0	1	1	0	0	0	3	0.1%
	S状結腸ファイバースコープ	0	0	0	1	1	0	1	0	0	0	0	2	5	0.1%
	直腸ファイバースコープ	0	0	1	0	0	0	1	1	0	0	0	1	4	0.1%
	ファイバースコープ下大腸ポリープ切除	25	13	22	23	28	18	24	31	17	23	29	28	281	5.2%
	EMR(結腸早期悪性腫瘍内視鏡的切除術)	10	13	7	8	10	9	4	18	4	4	4	4	95	1.7%
	大腸ブジー(ダイレーター法)	0	0	0	1	0	0	0	0	1	0	1	1	4	0.1%
	結腸吻合部狭窄拡張術	0	0	0	0	0	0	0	0	0	0	0	0	0	0.0%
	結腸ブジー(ステント)	1	3	1	0	1	1	2	1	0	1	0	0	11	0.2%
	下部内視鏡下消化管止血法	0	0	0	1	1	1	0	1	0	0	0	2	6	0.1%
	(ドック)上行結腸・盲腸ファイバースコープ	0	0	0	0	0	0	0	0	0	0	0	0	0	0.0%
小計	178	197	176	218	190	177	185	197	181	167	190	223	2,279	41.8%	
合計	440	505	450	528	425	459	482	428	373	419	450	497	5,456	100.0%	



(10) リハビリテーション科業務

(10)ー1 理学療法種別・月別治療患者数及び治療件数

種別	月・日数												計
	4	5	6	7	8	9	10	11	12	1	2	3	
入院	1,911	1,994	1,803	1,901	1,986	1,858	2,032	1,865	1,925	1,832	1,893	2,156	23,156
外来	847	854	784	796	696	607	705	664	629	581	639	676	8,478
計	2,758	2,848	2,587	2,697	2,682	2,465	2,737	2,529	2,554	2,413	2,532	2,832	31,634
一日平均	120	129	129	117	122	117	119	120	116	115	133	135	123
脳血管疾患リハビリテーションⅠ (要介護)	775	875	723	708	736	641	782	706	785	714	763	793	9,001
脳血管疾患リハビリテーションⅠ廃用	64	107	55	59	99	94	60	82	58	78	132	106	994
運動器リハビリテーションⅠ	1,005	979	1,021	1,044	1,008	893	1,039	930	978	840	881	1,022	11,640
運動器リハビリテーションⅡ	630	646	563	646	580	561	598	541	482	437	433	486	6,603
呼吸器リハビリテーションⅠ	227	189	170	183	189	220	211	215	214	297	295	359	2,769
脳血管疾患リハビリテーションⅠ (要介護)	0	0	0	0	0	0	1	0	0	0	0	0	1
脳血管疾患リハビリテーションⅠ廃用 (要介護)	0	0	0	0	0	0	0	0	0	0	0	0	0
運動器リハビリテーションⅠ (要介護)	0	0	0	0	0	0	0	0	0	0	0	0	0
運動器リハビリテーションⅡ (要介護)	1	1	0	0	3	2	1	0	0	0	0	0	8
早期加算 (1単位)	521	485	442	485	601	511	487	482	466	378	541	640	6,039
早期加算 (2単位)	742	719	662	676	587	602	793	740	701	623	748	705	8,298
早期加算 (3単位)	328	306	226	292	276	228	329	247	307	282	189	193	3,203
初期加算 (1単位)	381	289	279	257	379	333	315	327	251	253	321	421	3,806
初期加算 (2単位)	517	444	427	379	347	364	470	449	417	424	446	432	5,116
初期加算 (3単位)	190	147	107	135	171	144	187	152	175	162	115	96	1,781
退院時リハビリテーション指導料	26	23	25	15	27	19	21	15	27	16	21	17	252
消炎鎮痛等処置 (マッサージ等の手法による療法)	6	0	2	8	27	12	5	9	16	39	2	41	167
消炎鎮痛等処置 (器具等による療法)	42	41	44	38	37	33	28	41	16	8	12	10	350
装具採型ギプス (義肢装具採型法)	0	0	0	0	0	0	0	1	0	0	0	0	1
装具採型ギプス (義肢装具採型法)(四肢切断)	0	0	0	0	0	0	0	0	0	0	0	0	0
装具採型ギプス (体幹硬性装具採型法)	0	0	0	0	0	0	0	0	0	0	0	0	0
リハビリテーション総合計画評価料	101	92	118	99	92	76	95	90	81	102	83	96	1,125
ヘッドアプテイルト試験	0	0	0	0	0	0	0	0	0	0	0	0	0
リハ診	11	11	14	12	9	14	14	6	7	0	14	16	128

※1人で複数治療を受けている場合があるため、必ずしも1,2,3単位の合計と一致しません。

(10) - 2 作業療法種別・月別治療患者数及び治療件数

種別	月・日数												計
	4	5	6	7	8	9	10	11	12	1	2	3	
延患 者数	23	22	20	23	22	21	23	21	22	21	19	21	258
入院	402	435	406	378	334	299	374	293	297	281	336	351	4,186
外来	292	236	232	237	254	287	305	281	306	284	282	328	3,324
計	694	671	638	615	588	586	679	574	603	565	618	679	7,510
一日平均	30	31	32	27	27	28	30	27	27	27	33	32	29
脳血管疾患リハビリテーションⅠ	318	310	274	258	255	180	220	208	243	259	276	277	3,078
脳血管疾患リハビリテーションⅠ 廃用	0	18	12	5	0	0	0	0	0	0	0	0	35
運動器リハビリテーションⅠ	210	232	262	275	241	259	312	272	250	197	194	232	2,936
運動器リハビリテーションⅡ	157	104	90	77	86	132	143	94	110	109	144	156	1,402
呼吸器リハビリテーションⅠ	0	7	0	0	6	12	0	0	0	0	0	0	25
脳血管疾患リハビリテーションⅠ (要介護)	0	0	0	0	0	0	0	0	0	0	0	0	0
脳血管疾患リハビリテーションⅠ 廃用 (要介護)	0	0	0	0	0	0	0	0	0	0	0	0	0
運動器リハビリテーションⅠ (要介護)	0	0	0	0	0	0	0	0	0	0	0	0	0
運動器リハビリテーションⅡ (要介護)	0	0	0	0	0	0	0	0	0	0	0	0	0
早期加算 (1単位)	130	105	116	120	116	91	107	81	115	73	95	95	1,244
早期加算 (2単位)	144	127	112	147	122	116	147	126	125	133	141	117	1,557
早期加算 (3単位)	76	98	66	103	72	65	89	90	82	90	53	28	912
初期加算 (1単位)	105	63	84	72	69	68	70	52	62	39	55	41	780
初期加算 (2単位)	63	72	68	91	67	75	91	80	67	77	94	58	903
初期加算 (3単位)	4	49	39	54	36	40	59	38	35	39	19	12	424
退院時リハビリテーション指導料	4	7	11	9	9	6	13	5	5	7	10	13	99
消炎鎮痛等処置 (マッサージ等の手法による療法)	0	0	0	0	1	0	3	1	0	0	4	1	10
消炎鎮痛等処置 (器具等による療法)	0	0	0	0	0	3	1	0	0	0	0	13	17
器具採型ギプス (義肢器具採型法)	0	0	0	0	0	0	0	0	0	0	0	0	0
器具採型ギプス (義肢器具採型法) (四肢切断)	0	0	0	0	0	0	0	0	0	0	0	0	0
器具採型ギプス (体幹硬性器具採型法)	0	0	0	0	0	0	0	0	0	0	0	0	0
リハビリテーション総合計画評価料	20	18	26	24	26	33	33	38	24	37	20	30	329
コース立方体組み合わせテスト	0	0	1	2	0	0	1	0	0	0	0	2	6
日本語版COGNISTAT認知機能検査	8	5	9	9	6	11	15	8	13	13	11	14	122
WCSTウイコソシン・カード分類検査	0	0	0	0	0	0	0	0	0	0	0	0	0
BADS遂行機能障害症候群の行動検査	0	0	0	0	1	0	1	0	0	0	0	0	2
RBMTリバーミード行動記憶検査	0	0	0	0	0	0	0	0	0	0	0	0	0
SLAT標準失語検査	0	0	0	0	0	0	0	0	0	0	0	0	0
WMS-Rウエクスラー記憶検査	0	0	0	0	0	0	0	0	0	0	0	0	0
CAT・CAS標準注意検査法・意欲評価法	0	0	0	0	0	0	0	0	0	0	0	0	0
リハ診	1	1	0	0	0	0	0	0	0	0	0	0	2

※1人で複数治療を受けている場合があるため、必ずしも1, 2, 3単位の合計と一致しません。

# (11) 人間ドック集計

## (11) - 1 人間ドック市内／市外、男女別、月別集計表

		4月	5月	6月	7月	8月	9月	10月	11月	12月	1月	2月	3月	合計	比率	
一日コース (内視鏡)	市 内 受診者	男	3	4	6	6			9	7	3	5	6	1	50	78.0%
		女	3	2	2				2	4	1	4	2	1	21	
		計	6	6	8	6			11	11	4	9	8	2	71	
	市 外 受診者	男	2		2	2			2	2		1		1	12	22.0%
		女	1	1		1			1	2		1		1	8	
		計	3	1	2	3			3	4		2		2	20	
小 計		9	7	10	9			14	15	4	11	8	4	91		
一日コース (透視)	市 内 受診者	男		1	3				4	4	3	3	1		19	87.5%
		女	1		1				2	2			3		9	
		計	1	1	4				6	6	3	3	4		28	
	市 外 受診者	男												2	2	12.5%
		女			1							1			2	
		計			1							1	2	4		
小 計		1	1	5				6	6	3	3	5	2	32		
宿泊Aコース	市 内 受診者	男											1	1	50.0%	
		女														
	市 外 受診者	男							1						1	50.0%
		女							1						1	
小 計								1					1	2		
宿泊Bコース	市 内 受診者	男														0.0%
		女														
	市 外 受診者	男														0.0%
		女														
小 計																
合 計	市 内 受診者	男	3	5	9	6			13	11	6	8	7	2	70	80.0%
		女	4	2	3				4	6	1	4	5	1	30	
		計	7	7	12	6			17	17	7	12	12	3	100	
	市 外 受診者	男	2		2	2			3	2		1		3	15	20.0%
		女	1	1	1	1			1	2		1	1	1	10	
		計	3	1	3	3			4	4		2	1	4	25	
合 計		10	8	15	9			21	21	7	14	13	7	125		

## (11) - 2 人間ドック オプション検査集計

	4月	5月	6月	7月	8月	9月	10月	11月	12月	1月	2月	3月	合計	比率
婦 人 科 検 診	2	0	1	1		0	2	2	0	1	1	2	12	9.8%
乳 癌 検 診	0	0	0	0		0	0	0	0	0	0	0	0	0.0%
腫 瘍 マ ー カ ー	6	6	11	7		0	19	16	4	9	8	6	92	74.8%
喀 痰 細 胞 診	2	2	4	0		0	7	4	0	0	0	0	19	15.4%
合 計	10	8	16	8	0	0	28	22	4	10	9	8	123	100.0%
受 診 者 合 計	10	8	15	9			21	21	7	14	13	7	125	

(11)－3 人間ドック年齢別、男女別集計表

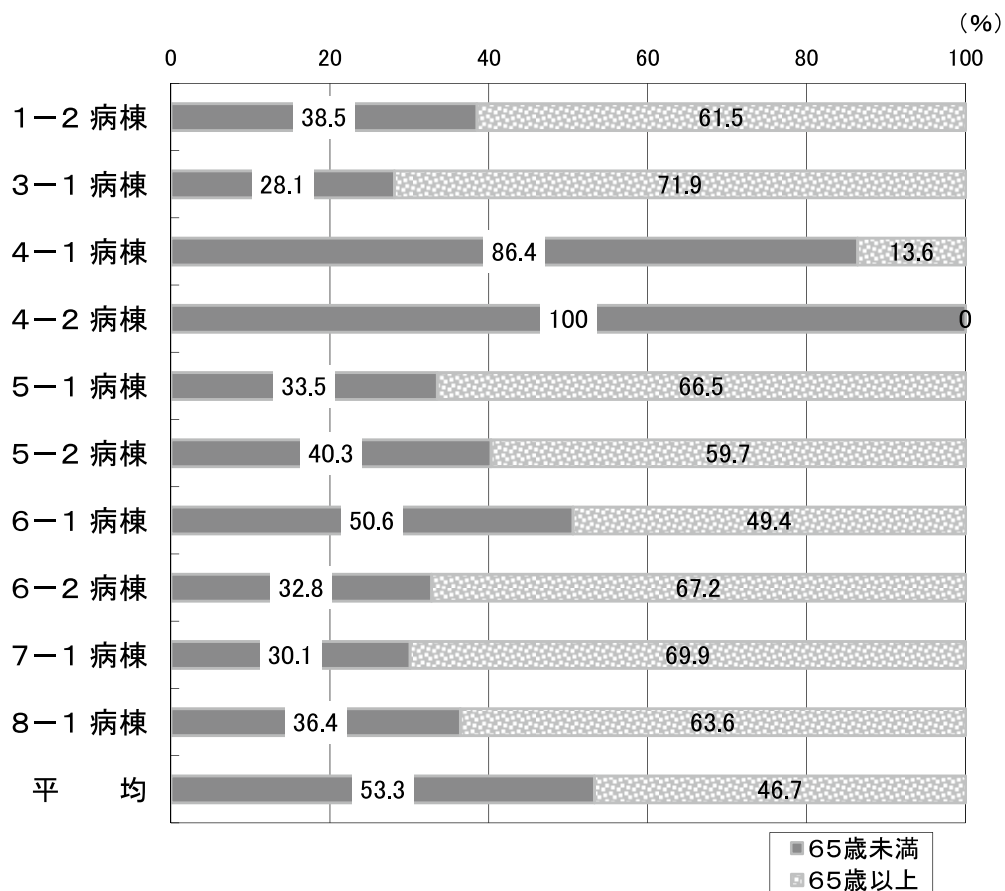
区分		年齢	20～29	30～39	40～49	50～59	60～69	70以上	合計	比率(%)
一日コース	内視鏡	男		7	11	10	18	17	63	50.4%
		女		1	1	3	11	14	30	24.0%
		小計		8	12	13	29	31	93	74.4%
		比率(%)	0.0%	8.6%	12.9%	14.0%	31.2%	33.3%	100.0%	
	透視	男	1	7	3	3	5		19	15.2%
		女		3	1	4	3		11	8.8%
		小計	1	10	4	7	8		30	24.0%
		比率(%)	3.3%	33.3%	13.3%	23.3%	26.7%	0.0%	100.0%	
宿泊Aコース	男		1					1	2	1.6%
	女								0	0.0%
	小計		1					1	2	1.6%
	比率(%)	0.0%	50.0%	0.0%	0.0%	0.0%	50.0%	100.0%		
宿泊Bコース	男									0.0%
	女									0.0%
	小計									0.0%
	比率(%)									
合計	男	1	15	14	13	23	18	84	67.2%	
	女	0	4	2	7	14	14	41	32.8%	
	小計	1	19	16	20	37	32	125	100.0%	
	比率(%)	0.8%	15.2%	12.8%	16.0%	29.6%	25.6%	100.0%		

(11)－4 年齢別総合判定区分集計

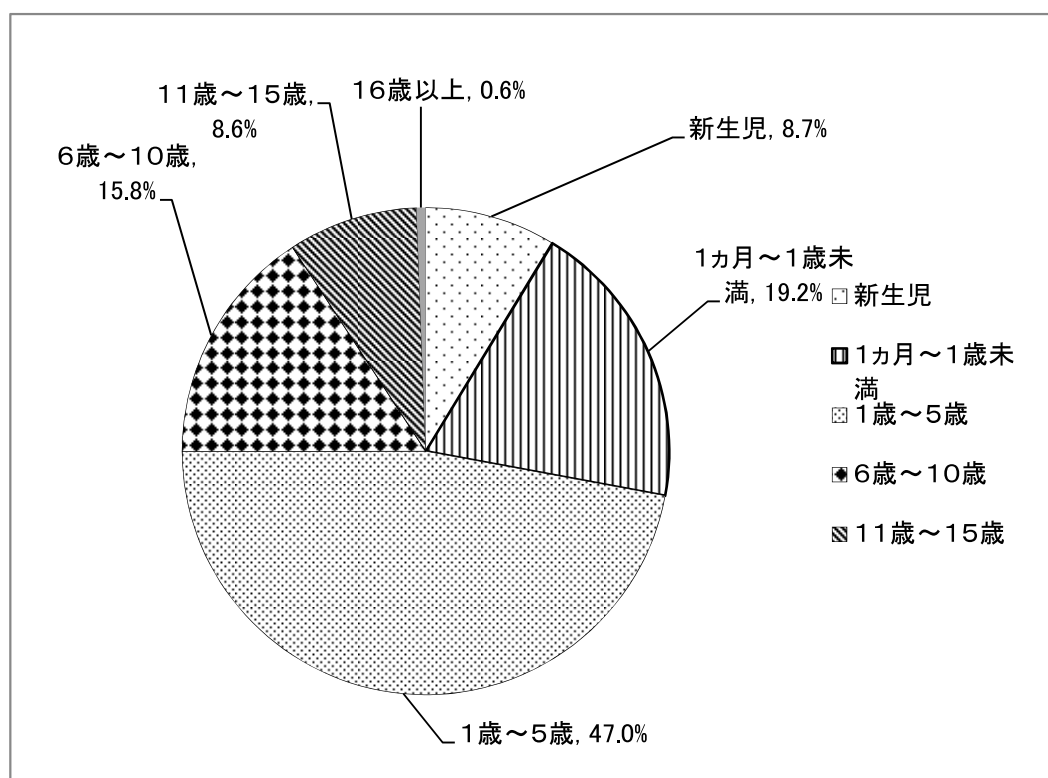
区分	年齢	～35	36～40	41～45	46～50	51～55	56～60	61～65	66～	合計
異常なし										
日常生活に差し支えなし			1	1						2
経過観察を要する		7	1	4	1	2	5	7	14	41
治療を要する		1	2	1	3	1	3		3	14
二次検査を要する		4	3	4	4	5	2	6	19	47
治療中			1			1	4	6	9	21
合計		12	8	10	8	9	14	19	45	125

## (12) 看護部業務

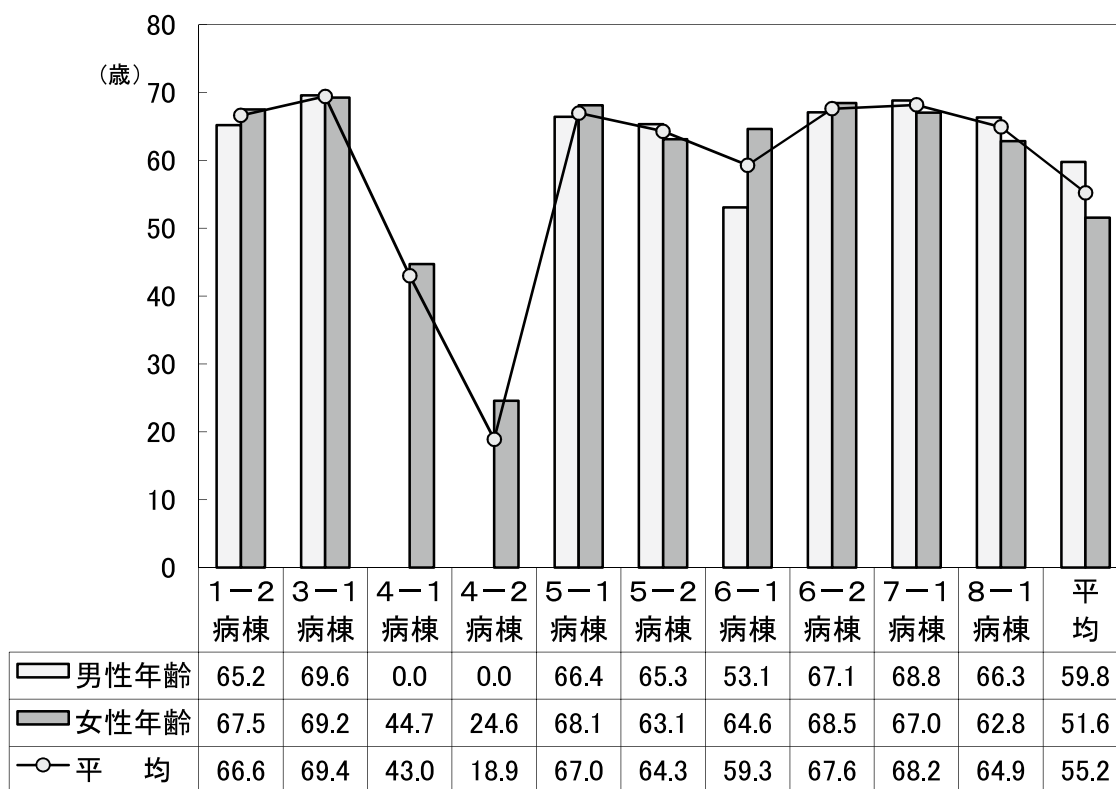
### (12) - 1 入院患者 (成人) 年齢分布 (%)



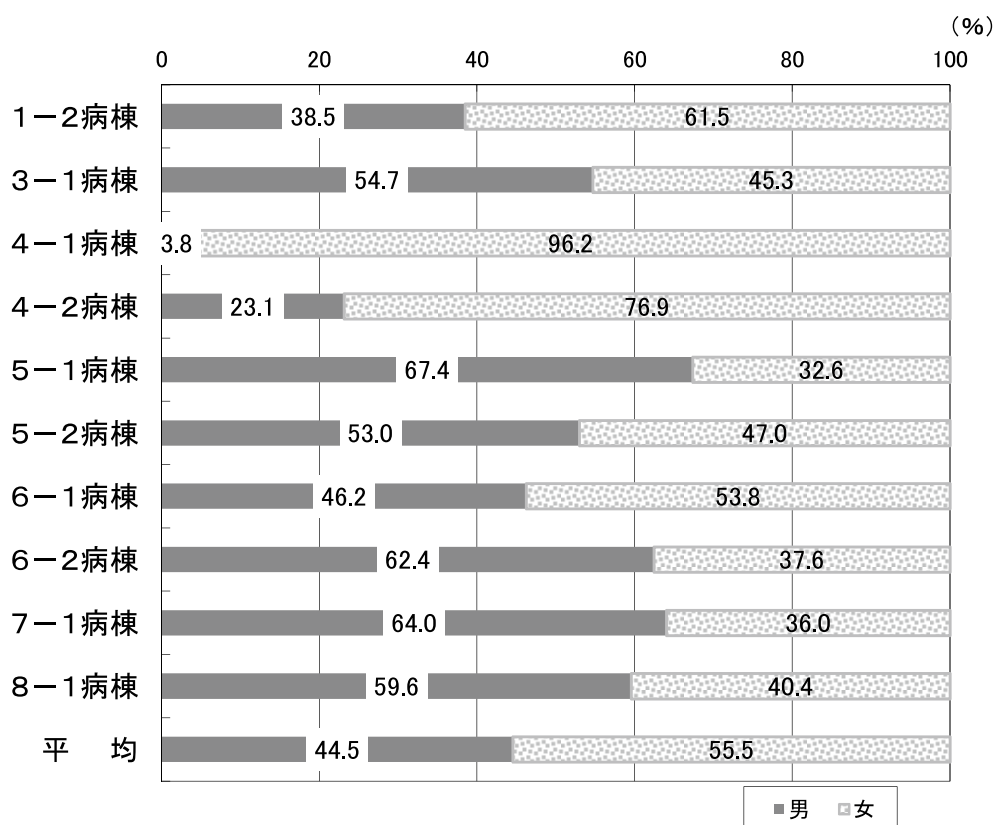
### (12) - 2 7-2 (小児科) 病棟年齢分布 (%)



(12) - 3 入院患者平均年齢 (7-2は小児病棟のため除く)



(12) - 4 入院患者男女別割合



## (12) - 5 入院患者の疾病別順位

H25.4月～H26.3月

	疾病数	第1位	第2位	第3位	第4位	第5位
循環器科	534	心不全 94名 17.6%	心臓カテーター検査 93名 17.4%	心筋梗塞 急性51名 陳旧性26名 77名 14.4%	狭心症 51名 9.6%	房室ブロック 15名 2.8%
眼科	224	白内障 217名 96.9%	結膜弛緩症 2名 0.9%	フォークト・小柳・原田病 2名 0.9%	翼状片 2名 0.9%	ぶどう膜炎 1名 0.4%
皮膚科	21	蜂巣炎(下腿・殿部) 7名 33.3%	良性腫瘍 7名 33.3%	褥瘡 2名 9.5%	皮膚潰瘍 1名 4.8%	毛細血管拡張性肉芽腫 1名 4.8%
婦人科	1,314	子宮筋腫 211名 16.1%	卵巣のう腫 131名 10.0%	子宮癌スクリーニング (子宮癌24名) 110名 8.4%	子宮癌 97名 7.4%	性器脱 90名 6.8%
産科	731	分娩 (自然頭位438名) 475名 65.0%	帝王切開 (選択的144名) 202名 27.6%	羊水穿刺 35名 4.8%	妊娠中絶 8名 1.1%	偽陣痛 7名 1.0%
消化器科	1,045	大腸ポリープ 多発168名 375名 35.9%	新生物の化学療法 大腸・直腸癌57名 73名 7.0%	胃癌 72名 6.9%	大腸癌 69名 6.6%	結腸憩室 43名 4.1%
外科	1,138	新生物の化学療法 (S状結腸癌91名) 297名 26.1%	大腸・直腸癌 (直腸癌62名) 126名 11.1%	鼠径ヘルニア 97名 8.5%	乳癌 80名 7.0%	胆石胆嚢炎 80名 7.0%
整形外科	772	大腿骨骨折 頸部骨折(42名) 98名 12.7%	腰部脊柱管狭窄 88名 11.4%	抜釘 (鎖骨骨折11名) 55名 7.1%	変形性膝関節症 43名 5.6%	橈骨骨折 37名 4.8%
脳神経外科	543	脳梗塞 205名 37.8%	慢性硬膜下血腫 70名 12.9%	脳出血 67名 12.3%	くも膜下出血 46名 8.5%	水頭症 20名 3.7%
神経内科	104	パーキンソン病 12名 11.5%	筋萎縮性側索硬化症 12名 11.5%	多発性硬化症 11名 10.6%	脊髄小脳変性症 9名 8.7%	多系統萎縮症 6名 5.8%
内科	302	糖尿病 63名 20.9%	腎不全 19名 6.3%	肺炎・気管支炎 16名 5.3%	尿路感染症 15名 5.0%	腎炎・ネフローゼ症候群 9名 3.0%
泌尿器科	549	膀胱癌 127名 23.1%	前立腺スクリーニング (前立腺癌56名) 121名 22.0%	結石症 (腎、尿管、尿路、膀胱) 72名 13.1%	前立腺癌 51名 9.3%	腎盂腎炎 31名 5.6%
小児科	887	気管支炎 128名 14.4%	肺炎 92名 10.4%	気管支喘息 84名 9.5%	熱性けいれん 53名 6.0%	川崎病 57名 6.4%
呼吸器科	499	肺炎・間質性肺炎 125名 25.1%	肺癌 94名 18.8%	呼吸器スクリーニング (肺癌14名) 73名 14.6%	新生物の化学療法 50名 10.0%	気管支喘息 20名 4.0%
耳鼻咽喉科	209	扁桃炎 23名 11.0%	突発性難聴 22名 10.5%	めまい 19名 9.1%	慢性副鼻腔炎 18名 8.6%	扁桃周囲膿瘍 13名 6.2%

## (12) - 6 救急科科別受診件数

科目 \ 時間帯	深夜	日勤	準夜
小児科	593	762	1,263
内科	305	585	745
循環器科	81	204	161
呼吸器科	33	178	139
眼科	0	1	0
耳鼻咽喉科	28	77	89
泌尿器科	85	103	122
皮膚科	1	38	8
脳神経外科	135	604	751

科目 \ 時間帯	深夜	日勤	準夜
神経内科	8	39	32
整形外科	160	346	773
産科	223	42	154
婦人科	105	254	279
消化器科	44	288	123
外科	257	263	358
麻酔科	0	1	0
放射線科	0	9	0
合計	2,058	3,794	4,997
総合計	10,849		

## (12) - 7 救急科対応別件数

対応別 \ 時間帯	深夜	日勤	準夜	合計
電話指導件数	7,151	11,065	16,732	34,948
救急車搬入(台数/人数)	687 / 698	1,532 / 1,598	1,511 / 1,552	3,730 / 3,848
救急車搬出(台数/人数)	10 / 21	72 / 72	43 / 43	125 / 136
救急処置室利用者	887	2,244	1,970	5,101
紹介	26	351	474	851
検査	326	1,030	1,045	2,398
緊急心臓カテーテル	13	17	15	45
緊急アングリオ	0	0	1	1
化学療法(診察・治療/治療)	26 / 22	483 / 378	0	509 / 400
入院数(救急車/救急外来)	148 / 478	422 / 742	472 / 1,110	1,042 / 2,330