

第2章 平成27年度業務

第1節 管理業務

(1) 職員に関すること

(1)-1 職種別職員数

(平成28年3月31日現在)

職 種	所 属	現 員	院 長	副 院 長	参 与 長	部 長	診 療 部								看 護 部	事務部		
							診 療 部 門	中央診療部門				薬 剤 科	栄 養 科	眼 科		そ の 他	庶 務 課	医 事 課
								リハビリティ科	放射線科	臨床検査科	臨床工学科							
医 師		74 (1)	1	2	1	1	69											
看護職員	助産師	32													32			
	看護師	326 (30)		1											325			
	准看護師	1													1			
医療技術員	理学療法士	13						13										
	作業療法士	4 (1)						4										
	言語聴覚士	1						1										
	診療放射線技師	19							19									
	臨床検査技師	22 (2)								22								
	臨床工学技士	3									3							
	薬剤師	23 (2)										23						
	栄養士	6											6					
視能訓練士	2												2					
事務職員	事務職員	31				1									1	15	14	
	技術職員	7															7	
現業職員	医療業務員	7													4	3		
	調理師(員)	15											15					
	技能員	2															2	
合 計		588 (36)	1	3	1	2	69	18	19	22	3	23	21	2	363	27	14	
非常勤職員等		146 (2)					8	2	7	11		3	9	1	1	83	4	17

(注) 診療部門の非常勤職員は臨床研修医8名を含む

(注) () 内は育児休業者数

(1) -2 職員数の状況

(平成28年3月31日現在)

職 種	人 員	実 人 員			換 算 人 員	100床当り 換 算 人 員	医 師 一 人 当 り 職 員 数
		正 規	非 常 勤 等	計			
医 師		74	*① 8	82	82.0	17.05	1.00
リハビリテ ーション科	理 学 療 法 士	13		13	13.0	2.70	0.16
	作 業 療 法 士	4		4	4.0	0.83	0.05
	言 語 聴 覚 士	1		1	1.0	0.21	0.01
	そ の 他		2	2	1.7	0.35	0.02
	計	18	2	20	19.7	4.09	0.24
放 射 線 科	診 療 放 射 線 技 師	19	1	20	20.0	4.16	0.24
	そ の 他		6	6	5.4	1.12	0.07
	計	19	7	26	25.4	5.28	0.31
臨 床 検 査 科	臨 床 検 査 技 師	22	8	30	29.4	6.11	0.37
	そ の 他		3	3	2.6	0.54	0.04
	計	22	11	33	32.0	6.65	0.41
臨 床 工 学 科	臨 床 工 学 技 士	3		3	3.0	0.62	0.04
	計	3		3	3.0	0.62	0.04
薬 剤 科	薬 剤 師	23	1	24	24.0	4.99	0.29
	そ の 他		2	2	1.4	0.29	0.02
	計	23	3	26	25.4	5.28	0.31
栄 養 科	栄 養 士	6		6	6.0	1.25	0.07
	調 理 師 (員)	15	9	24	22.9	4.76	0.29
	計	21	9	30	28.9	6.01	0.36
眼 科	視 能 訓 練 士	2	1	3	3.0	0.62	0.04
	計	2	1	3	3.0	0.62	0.04
そ の 他	そ の 他		1	1	0.8	0.17	0.01
	計		1	1	0.8	0.17	0.01
看 護 部	助 産 師	32	2	34	33.9	7.05	0.41
	看 護 師	326	30	356	350.2	72.81	4.34
	准 看 護 師	1		1	1.0	0.21	0.01
	医 療 業 務 員	4	41	45	40.5	8.42	0.55
	事 務 職 員	1	10	11	9.6	1.99	0.13
	計	364	83	447	435.2	90.48	5.44
庶 務 課	事 務 職 員	16	4	20	19.3	4.01	0.24
	技 術 職 員	7		7	7.0	1.46	0.09
	そ の 他	5		5	5.0	1.04	0.06
	計	28	4	32	31.3	6.51	0.39
医 事 課	事 務 職 員	14	17	31	28.8	5.99	0.38
	計	14	17	31	28.8	5.99	0.38
合 計		*② 588	*① 146	734	715.5	148.75	8.93

(注) *①は育児休業者2名及び臨床研修医8名を含む(他院からの臨床研修医は除く)

*②は育児休業者36名を含む

(2) 財務に関すること

(2)-1 予算・決算の概況

◎収益的収入及び支出

収入

(単位:千円)

区 分	予 算 額	決 算 額	増 減	備 考
病院事業収益	10,960,000	10,732,728	△ 227,272	
医業収益	10,398,000	10,167,932	△ 230,068	(うち仮受消費税 22,222)
医業外収益	561,900	564,339	2,439	(〃 6,533)
特別利益	100	457	357	(〃 0)

支出

(単位:千円)

区 分	予 算 額	決 算 額	不 用 額	備 考
病院事業費用	10,960,000	10,873,971	86,029	
医業費用	10,781,000	10,706,369	74,631	(うち仮払消費税 10,490)
医業外費用	159,000	158,766	234	(〃 0)
特別損失	10,000	8,836	1,164	(〃 0)
予備費	10,000	0	10,000	

◎資本的収入及び支出

収入

(単位:千円)

区 分	予 算 額	決 算 額	増 減	備 考
資本的収入	11,400	11,312	△ 88	
補助金	11,300	11,312	12	
固定資産売却代金	100	0	△ 100	

支出

(単位:千円)

区 分	予 算 額	決 算 額	繰越額	不 用 額	備 考
資本的支出	1,014,000	922,501	75,406	16,093	(うち仮払消費税
建設改良費	744,000	652,508	75,406	16,086	1,816)
企業債償還金	270,000	269,993	0	7	

(2) - 2 経営分析表

分析項目	26年度	27年度	算式
1. 固定資産構成比率	73.4%	76.7%	$\frac{\text{固定資産}}{\text{固定資産} + \text{流動資産}} \times 100$
2. 固定負債構成比率	34.3%	32.8%	$\frac{\text{固定負債}}{\text{負債} \cdot \text{資本合計}} \times 100$
3. 自己資本構成比率	51.0%	53.5%	$\frac{\text{資本金} + \text{剰余金} + \text{評価差額等} + \text{繰延収益}}{\text{負債} \cdot \text{資本合計}} \times 100$
4. 固定資産対長期資本比率	86.0%	88.8%	$\frac{\text{固定資産}}{\text{資本金} + \text{剰余金} + \text{評価差額等} + \text{固定負債} + \text{繰延収益}} \times 100$
5. 固定比率	144.0%	143.2%	$\frac{\text{固定資産}}{\text{資本金} + \text{剰余金} + \text{評価差額等} + \text{繰延収益}} \times 100$
6. 流動比率	181.3%	170.7%	$\frac{\text{流動資産}}{\text{流動負債}} \times 100$
7. 酸性試験比率	177.7%	166.8%	$\frac{\text{現金預金} + \text{未収金} + \text{貸倒引当金}}{\text{流動負債}} \times 100$
8. 現金比率	109.0%	81.6%	$\frac{\text{現金}}{\text{流動負債}} \times 100$
9. 自己資本回転率	1.6	1.7	$\frac{\text{医業収益}}{\frac{\text{期首自己資本} + \text{期末自己資本}}{2}}$
10. 固定資産回転率	1.3	1.2	$\frac{\text{医業収益}}{\frac{\text{期首固定資産} + \text{期末固定資産}}{2}}$
11. 減価償却率	6.0%	8.1%	$\frac{\text{当年度減価償却費}}{\text{有形固定資産} + \text{無形固定資産} - \text{土地} - \text{建設仮勘定} + \text{当年度減価償却費}} \times 100$
12. 流動資産回転率	2.9	3.6	$\frac{\text{医業収益}}{\frac{\text{期首流動資産} + \text{期末流動資産}}{2}}$
13. 未収金回転率	8.3	8.2	$\frac{\text{医業収益}}{\frac{\text{期首未収金} + \text{期末未収金}}{2}}$
14. 総資本利益率	△0.7%	△1.3%	$\frac{\text{当年度純利益}}{\frac{\text{期首総資本} + \text{期末総資本}}{2}} \times 100$

分析項目	26年度	27年度	算式
15. 総収支比率	99.3%	98.7%	$\frac{\text{総収益}}{\text{総費用}} \times 100$
16. 経常収支比率	100.7%	98.8%	$\frac{\text{経常収益}}{\text{経常費用}} \times 100$
17. 医業収支比率	96.4%	94.9%	$\frac{\text{医業収益}}{\text{医業費用}} \times 100$
18. 利子負担率	2.6%	2.7%	$\frac{\text{支払利息} + \text{企業債取扱諸費}}{\text{建設改良の財源に充てるための企業債・リース債務}} \times 100$
19. 企業債利息対料金収入比率	1.3%	1.1%	$\frac{\text{企業債利息}}{\text{料金収入}} \times 100$
20. 職員1人当り医業収益	18,074千円	18,215千円	$\frac{\text{医業収益}}{\text{年度末損益勘定所属職員数}}$
21. 職員1人当り有形固定資産	14,973千円	14,210千円	$\frac{\text{期末有形固定資産}}{\text{年度末損益勘定所属職員数}}$
22. 単年度利益金比率	△0.8%	△1.4%	$\frac{\text{単年度利益金}}{\text{医業収益} - \text{受託検査収益}} \times 100$
23. 累積欠損金比率	3.6%	4.9%	$\frac{\text{累積欠損金}}{\text{医業収益} - \text{受託検査収益}} \times 100$
24. 不良債権比率	△18.8%	△15.0%	$\frac{\text{(流動負債-建設改良の財源に充てるための企業債・リース債務)-(流動資産)}}{\text{医業収益} - \text{受託検査収益}} \times 100$
25. 病床利用率			
(許可)	68.2%	70.2%	$\frac{\text{年延入院患者数}}{\text{年延(許可)病床数}} \times 100$
(稼働)	73.7%	75.9%	$\frac{\text{年延入院患者数}}{\text{年延(稼働)病床数}} \times 100$
26. 1日平均患者数			
入院	328.0人	337.6人	$\frac{\text{年延入院患者数}}{365日(366日)}$
外来	696.3人	671.2人	$\frac{\text{年延外来患者数}}{365日(366日)}$
外来(診療日当り)	1,041.7人	1,011.0人	$\frac{\text{年延外来患者数}}{\text{診療日数}}$

分析項目	26年度	27年度	算式
27. 外来入院患者比率	212.3%	198.8%	$\frac{\text{年延外来患者数}}{\text{年延入院患者数}} \times 100$
28. 職員1人1日当り患者数	55.7人	54.4人	$\frac{\text{年延入院外来患者数}}{\text{年延職員数}}$
入院	17.8人	18.2人	$\frac{\text{年延入院患者数}}{\text{年延職員数}}$
外来	37.9人	36.2人	$\frac{\text{年延外来患者数}}{\text{年延職員数}}$
29. 患者1人1日当り診療収入	24,257円	25,106円	$\frac{\text{入院外来収益}}{\text{年延入院外来患者数}}$
入院	53,225円	52,999円	$\frac{\text{入院収益}}{\text{年延入院患者数}}$
外来	10,612円	11,077円	$\frac{\text{外来収益}}{\text{年延外来患者数}}$
30. 職員1人1日当り診療収入	1,351,386円	1,366,174円	$\frac{\text{入院外来収益}}{\text{年延職員数}}$
31. 患者1人1日当り薬品費	3,207円	3,552円	$\frac{\text{薬品費}}{\text{年延入院外来患者数}}$
うち投薬	357円	378円	$\frac{\text{投薬薬品費}}{\text{年延入院外来患者数}}$
うち注射	2,430円	2,611円	$\frac{\text{注射薬品費}}{\text{年延入院外来患者数}}$
32. 入院患者1人1日当り給食材料費	751円	725円	$\frac{\text{患者用給食材料費}}{\text{年延入院患者数}}$
33. 医療材料消費率	24.5%	25.5%	$\frac{\text{医療材料費}}{\text{入院外来収益}} \times 100$
34. 診療収入に對する割合			
投薬注射収入	6.4%	6.9%	$\frac{\text{投薬注射収入}}{\text{入院外来収益}} \times 100$
処置及び手術収入	17.4%	17.6%	$\frac{\text{処置及び手術収入}}{\text{入院外来収益}} \times 100$
検査収入	10.8%	10.5%	$\frac{\text{検査収入}}{\text{入院外来収益}} \times 100$

分析項目	26年度	27年度	算式
放射線収入 (但し、RI、放射線治療費を含む)	5.8%	5.9%	$\frac{\text{放射線収入}}{\text{入院外来収益}} \times 100$
その他の収入	59.5%	59.1%	$\frac{\text{その他の収入}}{\text{入院外来収益}} \times 100$
35. 医療収益に対する 医療材料費の割合	22.4%	23.3%	$\frac{\text{医療材料費}}{\text{医療収益}} \times 100$
36. 医療収益に対する 職員給与費の割合	61.2%	61.1%	$\frac{\text{職員給与費}}{\text{医療収益}} \times 100$
37. 検査の状況			
患者100人 当り検査件数	568.6件	573.0件	$\frac{\text{年間検査件数}}{\text{年延入院外来患者数}} \times 100$
患者100人 当り放射線件数	23.7件	23.6件	$\frac{\text{年間放射線件数}}{\text{年延入院外来患者数}} \times 100$
検査技師1人 当り検査件数	66,436件	72,956件	$\frac{\text{年間検査件数}}{\text{年度末検査技師数}}$
検査技師1人 当り検査収入	30,635千円	33,403千円	$\frac{\text{検査収入}}{\text{年度末検査技師数}}$
放射線技師1人 当り放射線件数	4,425件	4,351件	$\frac{\text{年間放射線件数}}{\text{年度末放射線技師数}}$
放射線技師1人 当り放射線収入 (但し、RI、放射線治療費を含む)	26,429千円	27,539千円	$\frac{\text{放射線収入}}{\text{年度末放射線技師数}}$
38. 病床100当り 職員数			
医師	15.2人	15.2人	$\frac{\text{年度末医師数}}{\text{年度末(許可)病床数}} \times 100$
看護部門	68.0人	69.9人	$\frac{\text{年度末看護部門職員数}}{\text{年度末(許可)病床数}} \times 100$
薬剤部門	4.4人	4.6人	$\frac{\text{年度末薬剤部門職員数}}{\text{年度末(許可)病床数}} \times 100$
事務部門	6.4人	6.4人	$\frac{\text{年度末事務部門職員数}}{\text{年度末(許可)病床数}} \times 100$

分析項目	26年度	27年度	算式
給食部門	4.4人	4.4人	$\frac{\text{年度末給食部門職員数}}{\text{年度末(許可)病床数}} \times 100$
臨床検査部門	4.6人	4.2人	$\frac{\text{年度末臨床検査部門職員数}}{\text{年度末(許可)病床数}} \times 100$
放射線部門	4.0人	4.0人	$\frac{\text{年度末放射線部門職員数}}{\text{年度末(許可)病床数}} \times 100$
その他の部門	7.3人	7.3人	$\frac{\text{年度末その他部門職員数}}{\text{年度末(許可)病床数}} \times 100$
全職員	114.1人	115.8人	$\frac{\text{年度末全職員数}}{\text{年度末(許可)病床数}} \times 100$
39. 一床当り償却資産	17,090千円	16,455千円	$\frac{\text{年度末償却資産額}}{\text{年度末(許可)病床数}}$
うち			
ア. 建物	8,351千円	8,067千円	$\frac{\text{年度末建物額}}{\text{年度末(許可)病床数}}$
イ. 建物 附属設備	3,231千円	3,119千円	$\frac{\text{年度末建物附属設備額}}{\text{年度末(許可)病床数}}$
ウ. 器械備品	3,241千円	2,909千円	$\frac{\text{年度末器械備品額}}{\text{年度末(許可)病床数}}$

(2) - 3 損益計算書

(単位:千円)

科 目	借 方			
	金 額		構 成 比 率(%)	
	26 年 度	27 年 度	26 年 度	27 年 度
医 業 費 用	10,296,423	10,695,879	97.1	98.6
給 与 費	6,069,635	6,204,055	57.3	57.2
材 料 費	2,225,645	2,366,170	21.0	21.8
経 費	1,426,229	1,396,302	13.4	12.9
減 価 償 却 費	524,800	682,998	4.9	6.3
資 産 減 耗 費	18,947	14,458	0.2	0.1
研 究 研 修 費	31,167	31,896	0.3	0.3
医 業 外 費 用	152,433	142,477	1.5	1.3
支 払 利 息	115,191	108,405	1.1	1.0
長 期 前 払 消 費 税	30,091	32,870	0.3	0.3
雑 損 失	7,151	1,202	0.1	0.0
特 別 損 失	151,942	8,836	1.4	0.1
過 年 度 損 益 修 正 損	151,942	8,836	1.4	0.1
当期純利益	0	0	-	-
合 計	10,600,798	10,847,192	100.0	100.0

科 目	貸 方			
	金 額		構 成 比 率(%)	
	26 年 度	27 年 度	26 年 度	27 年 度
医 業 収 益	9,922,359	10,145,710	93.6	93.5
入 院 収 益	6,371,948	6,548,314	60.1	60.3
外 来 収 益	2,697,200	2,721,178	25.5	25.1
他 会 計 負 担 金	630,000	670,000	5.9	6.2
そ の 他 医 業 収 益	223,211	206,218	2.1	1.9
医 業 外 収 益	601,829	557,806	5.7	5.2
受 取 利 息 配 当 金	3,851	1,556	0.0	0.0
他 会 計 負 担 金	470,000	430,000	4.4	4.0
補 助 金	8,655	8,636	0.1	0.1
長 期 前 受 金 戻 入	18,515	19,393	0.2	0.2
そ の 他 医 業 外 収 益	100,808	98,221	1.0	0.9
特 別 利 益	676	457	0.0	0.0
過 年 度 損 益 修 正 益	676	457	0.0	0.0
当期純損失	75,934	143,219	0.7	1.3
合 計	10,600,798	10,847,192	100.0	100.0

(2) - 4 貸借対照表

(単位:千円)

科 目	借 方			
	金 額		構 成 比 率(%)	
	26 年 度	27 年 度	26 年 度	27 年 度
固 定 資 産	8,639,720	8,348,269	73.4	76.7
有 形 固 定 資 産	8,220,050	7,914,951	69.9	72.7
無 形 固 定 資 産	2,805	2,805	0.0	0.0
投 資 そ の 他 資 産	416,865	430,513	3.5	4.0
流 動 資 産	3,127,491	2,541,967	26.6	23.3
現 金 預 金	1,880,301	1,215,420	16.0	11.2
未 収 金	1,195,679	1,276,606	10.2	11.7
貸 倒 引 当 金	△ 10,000	△ 8,149	△ 0.1	△ 0.1
貯 蔵 品	61,045	57,618	0.5	0.5
そ の 他 流 動 資 産	466	472	0.0	0.0
資 産 合 計	11,767,211	10,890,236	100.0	100.0

科 目	貸 方			
	金 額		構 成 比 率(%)	
	26 年 度	27 年 度	26 年 度	27 年 度
固 定 負 債	4,041,675	3,570,779	34.3	32.7
企 業 債	3,343,802	3,065,529	28.4	28.1
リ ー ス 債 務	697,873	505,250	5.9	4.6
流 動 負 債	1,724,952	1,489,567	14.7	13.7
企 業 債	269,993	278,273	2.3	2.6
リ ー ス 債 務	192,623	192,624	1.7	1.8
未 払 金	1,060,766	808,175	9.0	7.4
引 当 金	150,000	160,000	1.3	1.5
預 り 保 証 金	14,110	4,680	0.1	0.0
預 り 金	37,460	45,815	0.3	0.4
繰 延 収 益	200,951	173,477	1.7	1.6
長 期 前 受 金	219,466	211,385	1.9	1.9
長 期 前 受 金 収 益 化 累 計 額	△ 18,515	△ 37,908	△ 0.2	△ 0.3
負 債 合 計	5,967,578	5,233,823	50.7	48.0
資 本 金	6,155,565	6,155,565	52.3	56.6
剰 余 金	△ 355,932	△ 499,152	△ 3.0	△ 4.6
資 本 剰 余 金	-	-	-	-
利 益 剰 余 金	△ 355,932	△ 499,152	△ 3.0	△ 4.6
資 本 合 計	5,799,633	5,656,413	49.3	52.0
負 債 ・ 資 本 合 計	11,767,211	10,890,236	100.0	100.0

(3) 業務の委託（100万円以上）

契 約 の 内 容	契 約 の 相 手 方
清掃業務委託（長期継続契約H24.6～H27.5）	日建総業株式会社
警備業務委託（長期継続契約H24.6～H27.5）	日建総業株式会社
電話交換業務委託（長期継続契約H24.6～H27.5）	日建総業株式会社
病棟保育業務委託（長期継続契約H24.6～H27.5）	株式会社コマーム
物品供給管理システム業務委託（H24.10～H29.9）	アルフレッサメディカルサービス株式会社
越谷市立病院医事業務等業務委託（長期継続契約H25.10～H28.9）（定額分のみ）	株式会社セラム
電気設備及び空調設備等運転業務委託（長期継続契約H26.6～H29.5）	日建総業株式会社
MR I・CT・心血管造影撮影装置保守管理委託	シーメンス・ジャパン株式会社 さいたま営業所
医療情報システム保守管理委託	東芝メディカルシステムズ株式会社 埼玉支店
医療情報システム運用支援業務委託	東芝メディカルシステムズ株式会社 埼玉支店
X線CT装置保守点検業務委託	シーメンス・ジャパン株式会社 さいたま営業所
情報システムネットワーク保守管理委託	NECフィールディング株式会社 北関東支社埼玉支店
昇降機保守管理業務委託	三菱電機ビルテクノサービス株式会社 関越支社
空調用自動制御機器保守管理委託	ジョンソンコントロールズ株式会社 北関東支店
核医学画像診断装置保守管理委託	GEヘルスケア・ジャパン株式会社 埼玉支店
搬送設備保守管理委託	株式会社日本シューター
消化器内視鏡包括保守管理委託	オリンパスメディカルサイエンス販売株式会社 さいたま支店
循環器系X線診断装置Allura Xper FD20保守管理委託	株式会社フィリップスエレクトロニクスジャパン
経営改善支援業務委託	株式会社日本経営エスディサポート
内視鏡手術機器包括保守管理委託	オリンパスメディカルサイエンス販売株式会社 さいたま支店
吸収式冷温水発生機保守点検委託	川重冷熱工業株式会社 北関東支店
生理機能検査システム保守管理委託	日本光電北関東株式会社 さいたま支社
人工呼吸器（IMI社製）保守管理委託	アイ・エム・アイ株式会社
薬剤管理指導業務システム保守管理委託	株式会社アイシーエム
放射線画像システム保守管理委託	株式会社イメージワン
富士コンピューテッドラジオグラフィシステム保守管理委託	富士フィルムメディカル株式会社 北関東地区営業本部
結石破碎装置保守管理委託	株式会社栗原医療器械店 さいたま支店
臨床検査情報システム保守管理委託	株式会社エイアンドティー
電話交換機設備保守管理委託	東陽工業株式会社 北関東支店
病院庭園管理及び敷地外駐車場除草等業務委託	株式会社東武園芸
循環器画像ネットワークシステム保守管理委託	東芝メディカルシステムズ株式会社 埼玉支店
アコマ全身麻酔器保守管理委託	アコマ医科工業株式会社 首都圏営業部北関東営業所
汎用超音波診断装置保守管理委託	株式会社イノメディックス
フラットパネルディテクタシステム保守管理委託	コニカミノルタヘルスケア株式会社 埼玉営業所
財務会計システム保守管理委託	日本電気株式会社 関東甲信越支社
自動採血管準備システム保守管理委託	株式会社メディセオ試薬埼玉支店
血液ガス分析装置保守管理委託	株式会社サンエーメディカル
法律顧問弁護士業務委託	仁邦法律事務所
夜間特別警備業務委託	日建総業株式会社
自動ドア保守管理委託	ナブコシステム株式会社 越谷営業所
清掃業務委託（長期継続契約H27.6～H30.5）	日建総業株式会社
警備業務委託（長期継続契約H27.6～H30.5）	日建総業株式会社
電話交換業務委託（長期継続契約H27.6～H30.5）	日建総業株式会社
病棟保育業務委託（長期継続契約H27.6～H30.5）	株式会社コマーム
医療ガス設備保守管理委託	株式会社サイサン 医療ガス部
放射線治療装置保守管理委託	東芝メディカルシステムズ株式会社 埼玉支店
栄養科厨房給排気設備点検清掃業務委託	株式会社カネエイ
自家発電機設備保守管理委託	瀬崎エンジニアリング株式会社
圧力容器、熱交換器設備等保守点検委託	株式会社丹波工業所
低音プラズマ滅菌装置ステラッド*200X定期保守点検委託	株式会社栗原医療器械店 さいたま支店
生体情報管理システム保守管理委託	日本光電北関東株式会社 さいたま支社
空調設備特殊フィルター交換業務委託	進和テック株式会社 埼玉営業所
越谷市立病院紹介ビデオ作成業務委託	㈱文化放送キャリアパートナーズ

(4) 光熱水費の状況

区 分	電 気	ガ ス	水 道	公 共 下 水 道
	使用量 (KWH) 金 額 (円)	使用量 (m ³) 金 額 (円)	使用量 (m ³) 金 額 (円)	使用量 (m ³) 金 額 (円)
病 院 本 館	5,299,089	933,562	83,054	83,054
	110,645,959	75,488,334	31,589,679	8,969,832
研 修 セ ン タ ー	40,030		362	362
	1,592,156		191,481	39,096
院 内 保 育 室	0	89	0	0
	0	25,397	0	0
敷 地 外 駐 車 場	2,592			
	95,994			
カ フ ェ	32,512		401	401
	521,568		116,929	43,308
洗 濯 室	9,573		2,342	2,342
	153,890		795,806	252,936
銀 行	2,389			
	38,341			
売 店	69,701			
	1,120,214			
合 計	5,455,886	933,651	86,159	86,159
	114,168,122	75,513,731	32,693,895	9,305,172

第2節 病 院 業 務

(1) 患者数調べ

(1)－1 科別・年度別患者数及び対前年度比

【入 院】

(単位：人)

科目	平成26年度		平成27年度		対前年度比 (%)	
	新入院患者数	延患者数	新入院患者数	延患者数	新入院患者数	延患者数
内 科	335	7,801	369	9,305	110.1	119.3
呼 吸 器 科	466	11,050	545	11,245	117.0	101.8
循 環 器 科	558	7,314	619	7,151	110.9	97.8
消 化 器 科	1,017	16,615	1,112	16,314	109.3	98.2
外 科	1,197	13,797	1,162	13,735	97.1	99.6
婦 人 科	1,569	15,977	1,372	13,175	87.4	82.5
産 科	539	3,326	821	6,762	152.3	203.3
脳神経外科	556	11,628	611	12,419	109.9	106.8
神 経 内 科	97	2,798	122	3,440	125.8	122.9
小 児 科	800	6,035	909	6,355	113.6	105.3
皮 膚 科	11	121	12	192	109.1	158.7
泌 尿 器 科	541	5,443	596	6,186	110.2	113.7
眼 科	217	1,595	243	2,000	112.0	125.4
耳鼻咽喉科	121	854	0	0	0.0	0.0
整形外科	764	15,364	725	15,277	94.9	99.4
合 計	8,788	119,718	9,218	123,556	104.9	103.2
一 日 平 均	24.1	328.0	25.2	337.6		

(注)1. 診療日数 平成26年度 365日 平成27年度 366日

2. 新生児は含まない。

【外 来】

(単位：人)

科目	平成26年度			平成27年度			対前年度比 (%)		
	初診	再来	計	初診	再来	計	初診	再来	計
内 科	2,321	23,092	25,413	2,653	22,923	25,576	114.3	99.3	100.6
呼 吸 器 科	1,015	9,673	10,688	1,095	10,055	11,150	107.9	103.9	104.3
循 環 器 科	923	15,993	16,916	862	15,496	16,358	93.4	96.9	96.7
消 化 器 科	1,693	25,455	27,148	1,682	25,214	26,896	99.4	99.1	99.1
外 科	1,603	18,426	20,029	1,987	18,685	20,672	124.0	101.4	103.2
産科・婦人科	4,651	31,897	36,548	8,447	28,497	36,944	181.6	89.3	101.1
脳神経外科	1,804	5,515	7,319	2,069	6,029	8,098	114.7	109.3	110.6
神 経 内 科	754	6,061	6,815	580	5,903	6,483	76.9	97.4	95.1
放 射 線 科	152	1,978	2,130	154	2,607	2,761	101.3	131.8	129.6
小 児 科	4,267	15,054	19,321	4,098	15,705	19,803	96.0	104.3	102.5
皮 膚 科	1,986	12,969	14,955	1,092	10,401	11,493	55.0	80.2	76.9
泌 尿 器 科	1,171	14,894	16,065	1,113	13,746	14,859	95.0	92.3	92.5
麻 酔 科	88	2,421	2,509	46	2,603	2,649	52.3	107.5	105.6
眼 科	690	10,522	11,212	662	8,570	9,232	95.9	81.4	82.3
耳鼻咽喉科	1,455	6,068	7,523	1,083	3,915	4,998	74.4	64.5	66.4
整形外科	3,810	25,766	29,576	3,383	24,306	27,689	88.8	94.3	93.6
合 計	28,383	225,784	254,167	31,006	214,655	245,661	109.2	95.1	96.7
一 日 平 均	116.3 (77.8)	925.3 (618.6)	1,041.7 (696.3)	127.6 (84.7)	883.4 (586.5)	1,011.0 (671.2)			

(注)診療日数 平成26年度 244日 ()は暦日数365日で除した数

平成27年度 243日 ()は暦日数366日で除した数

(1)-2 科別・月別患者数

【入院-新入院患者数】

(単位：人)

科目	月												合計	構成比 (%)
	4月	5月	6月	7月	8月	9月	10月	11月	12月	1月	2月	3月		
内科	27	27	36	46	28	30	31	19	30	32	28	35	369	4.0
呼吸器科	46	36	38	48	40	44	44	57	38	47	64	43	545	5.9
循環器科	52	40	61	41	42	41	58	51	52	53	64	64	619	6.7
消化器科	79	72	93	93	87	92	87	98	98	101	101	111	1,112	12.1
外科	86	87	100	85	96	99	104	103	94	95	108	105	1,162	12.6
婦人科	135	124	153	140	100	98	102	91	87	109	115	118	1,372	14.9
産科	50	46	48	58	70	72	79	79	77	96	73	73	821	8.9
脳神経外科	54	53	51	53	39	46	50	43	59	47	59	57	611	6.6
神経内科	14	8	9	12	11	8	12	7	10	13	8	10	122	1.3
小児科	73	60	71	82	67	87	79	97	86	63	83	61	909	9.9
皮膚科	1	1	0	1	1	3	0	1	2	0	0	2	12	0.1
泌尿器科	38	45	56	50	39	59	47	55	48	59	51	49	596	6.5
眼科	20	23	28	29	30	9	13	25	13	17	22	14	243	2.6
耳鼻咽喉科	0	0	0	0	0	0	0	0	0	0	0	0	0	0.0
整形外科	74	53	69	64	47	57	54	56	67	57	59	68	725	7.9
合計	749	675	813	802	697	745	760	782	761	789	835	810	9,218	100.0
一日平均	25.0	21.8	27.1	25.9	22.5	24.8	24.5	26.1	24.5	25.5	28.8	26.1	25.2	

(注)診療日数 366日

【外来-初診患者数】

(単位：人)

科目	月												合計	構成比 (%)
	4月	5月	6月	7月	8月	9月	10月	11月	12月	1月	2月	3月		
内科	187	227	221	229	241	203	197	225	220	249	230	224	2,653	8.6
呼吸器科	83	73	117	103	113	110	92	98	83	79	73	71	1,095	3.5
循環器科	74	67	77	80	92	51	82	81	64	59	69	66	862	2.8
消化器科	115	140	171	182	147	133	168	136	130	104	130	126	1,682	5.4
外科	135	116	146	171	162	191	280	187	189	156	135	119	1,987	6.4
産科・婦人科	736	668	806	728	680	696	798	708	676	643	638	670	8,447	27.2
脳神経外科	166	170	182	166	173	162	191	172	180	163	181	163	2,069	6.7
神経内科	53	45	48	48	37	47	58	42	50	41	55	56	580	1.9
放射線科	17	12	19	10	5	12	9	10	12	17	11	20	154	0.5
小児科	303	306	394	412	351	336	321	343	347	307	383	295	4,098	13.2
皮膚科	111	144	160	16	59	88	90	95	102	69	76	82	1,092	3.5
泌尿器科	81	102	74	97	80	104	114	90	90	74	95	112	1,113	3.6
麻酔科	2	2	5	7	7	2	4	2	1	1	8	5	46	0.2
眼科	57	65	72	60	74	54	58	44	29	33	61	55	662	2.1
耳鼻咽喉科	87	87	77	73	96	63	81	101	97	88	103	130	1,083	3.5
整形外科	275	326	309	282	270	281	271	280	254	280	242	313	3,383	10.9
合計	2,482	2,550	2,878	2,664	2,587	2,533	2,814	2,614	2,524	2,363	2,490	2,507	31,006	100.0
一日平均	118.2	141.7	130.8	121.1	123.2	133.3	134.0	137.6	132.8	124.4	124.5	114.0	127.6	

(注)一日平均は診療日数243日(土日、祝日は除く)で除した数

【入院-延患者数】

(単位：人)

科目	月												合計	構成比 (%)
	4月	5月	6月	7月	8月	9月	10月	11月	12月	1月	2月	3月		
内科	660	777	932	1,003	767	690	724	690	724	800	778	760	9,305	7.5
呼吸器科	935	1,110	1,034	1,075	1,104	827	825	924	799	869	917	826	11,245	9.1
循環器科	660	577	498	495	541	508	548	495	609	661	679	880	7,151	5.8
消化器科	1,368	1,384	1,326	1,394	1,450	1,368	1,274	1,338	1,346	1,398	1,272	1,396	16,314	13.2
外科	1,077	1,009	1,101	1,122	1,281	1,226	1,367	1,327	1,202	1,051	997	975	13,735	11.1
婦人科	1,503	1,363	1,391	1,365	948	878	932	919	954	1,008	1,060	854	13,175	10.7
産科	229	253	285	274	709	718	656	787	732	808	661	650	6,762	5.5
脳神経外科	1,034	1,083	939	1,053	871	993	1,154	972	1,039	1,153	1,059	1,069	12,419	10.0
神経内科	313	359	330	315	357	259	239	227	292	203	223	323	3,440	2.8
小児科	520	451	500	592	488	578	523	640	564	458	528	513	6,355	5.1
皮膚科	29	22	12	1	11	27	0	6	22	31	10	21	192	0.2
泌尿器科	458	400	419	566	520	546	515	518	628	655	479	482	6,186	5.0
眼科	162	176	249	217	253	112	115	182	98	144	166	126	2,000	1.6
耳鼻咽喉科	0	0	0	0	0	0	0	0	0	0	0	0	0	0.0
整形外科	1,260	1,244	1,277	1,226	1,204	1,156	1,442	1,304	1,349	1,219	1,282	1,314	15,277	12.4
合計	10,208	10,208	10,293	10,698	10,504	9,886	10,314	10,329	10,358	10,458	10,111	10,189	123,556	100.0
一日平均	340.3	329.3	343.1	345.1	338.8	329.5	332.7	344.3	334.1	337.4	348.7	328.7	337.6	

(注) 診療日数 366日

【外来-再来患者数】

(単位：人)

科目	月												合計	構成比 (%)
	4月	5月	6月	7月	8月	9月	10月	11月	12月	1月	2月	3月		
内科	1,868	1,680	1,954	2,096	1,804	1,907	1,934	1,952	1,943	1,882	1,974	1,929	22,923	10.7
呼吸器科	844	785	860	923	774	793	851	823	871	806	845	880	10,055	4.7
循環器科	1,382	1,128	1,469	1,336	1,290	1,318	1,361	1,232	1,264	1,133	1,300	1,283	15,496	7.2
消化器科	2,228	1,993	2,326	2,393	1,987	2,010	2,071	2,010	2,003	1,911	2,065	2,217	25,214	11.8
外科	1,563	1,383	1,616	1,555	1,490	1,527	1,785	1,661	1,557	1,455	1,440	1,653	18,685	8.7
産科・婦人科	2,433	2,168	2,598	2,674	2,275	2,166	2,542	2,280	2,340	2,181	2,274	2,566	28,497	13.3
脳神経外科	499	503	582	533	475	558	515	446	472	422	456	568	6,029	2.8
神経内科	466	444	471	567	434	430	533	479	515	522	495	547	5,903	2.8
放射線科	207	111	234	320	315	186	206	184	136	202	258	248	2,607	1.2
小児科	1,340	1,159	1,319	1,360	1,333	1,264	1,354	1,276	1,306	1,241	1,248	1,505	15,705	7.3
皮膚科	1,048	913	1,069	833	743	854	905	854	851	741	763	827	10,401	4.8
泌尿器科	1,215	1,045	1,150	1,203	1,005	1,141	1,309	1,156	1,137	1,077	1,089	1,219	13,746	6.4
麻酔科	218	194	233	262	237	229	214	214	205	206	184	207	2,603	1.2
眼科	804	670	842	733	724	663	690	659	705	703	658	719	8,570	4.0
耳鼻咽喉科	357	255	319	286	294	231	334	313	372	310	388	456	3,915	1.8
整形外科	2,310	2,047	2,400	2,121	1,975	1,804	2,048	1,806	1,888	1,835	1,950	2,122	24,306	11.3
合計	18,782	16,478	19,442	19,195	17,155	17,081	18,652	17,345	17,565	16,627	17,387	18,946	214,655	100.0
一日平均	894.4	915.4	883.7	872.5	816.9	899.0	888.2	912.9	924.5	875.1	869.4	861.2	883.4	

(注) 一日平均は診療日数243日(土日、祝日は除く)で除した数

(1) - 3 時間帯別外来患者数

科目	時間内		時間外・深夜・休日		小計		合計	救急車	
	8:30~17:00		17:00~22:00 22:00~6:00 6:00~8:30						
	初診	再診	初診	再診	初診	再診	台数	患者数	
内科	1,908	22,530	745	393	2,653	22,923	25,576	1,135	1,142
呼吸器科	1,025	9,933	70	122	1,095	10,055	11,150	385	388
循環器科	800	15,386	62	110	862	15,496	16,358		
消化器科	1,664	25,145	18	69	1,682	25,214	26,896	86	87
外科	1,669	18,478	318	207	1,987	18,685	20,672	232	234
産科・婦人科	8,354	28,258	93	239	8,447	28,497	36,944	133	136
脳神経外科	1,116	5,799	953	230	2,069	6,029	8,098	863	865
神経内科	568	5,886	12	17	580	5,903	6,483	58	58
放射線科	154	2,604	0	3	154	2,607	2,761	0	0
小児科	2,818	15,345	1,280	360	4,098	15,705	19,803	560	562
皮膚科	1,080	10,396	12	5	1,092	10,401	11,493	1	2
泌尿器科	999	13,647	114	99	1,113	13,746	14,859	87	88
麻酔科	46	2,591	0	12	46	2,603	2,649	0	0
眼科	662	8,569	0	1	662	8,570	9,232	1	2
耳鼻咽喉科	1,081	3,909	2	6	1,083	3,915	4,998	1	1
整形外科	2,701	24,175	682	131	3,383	24,306	27,689	409	425
計	26,645	212,651	4,361	2,004	31,006	214,655	245,661	3,951	3,990
構成比率	11.1%	88.9%	68.5%	31.5%					
合計	239,296		6,365		12.6%	87.4%	100%		
構成比率	97.4%		2.6%						

(1) - 4 入退院患者数

区分 病棟・科名	月始実働 病床数	新入院 患者数	退院患者数			即日退院 患者数	延入院 患者数	在院 実患者数	平均在院 日数	病床利用 率(%)
			死亡	その他	計					
1-2 救急科	3	39	0	31	31	10	56	31	1.6	5.1%
3-1 循環器科 眼科・皮膚科	48	974	25	986	1,011	5	10,930	1,317	11.0	62.2%
4-1 婦人科	50	1,305	18	1,300	1,318	12	12,211	1,658	9.3	66.7%
4-2 産科 (新生児)	46	950 (718)	0 (0)	931 (714)	931 (714)	19 (0)	8,490 (5,809)	1,259 (849)	9.0 (8.1)	50.4%
5-1 消化器科	50	1,030	64	938	1,002	4	15,749	1,487	15.5	86.1%
5-2 外科	50	1,154	56	1,141	1,197	2	13,674	1,594	11.6	74.7%
6-1 整形外科	50	686	3	668	671	0	15,066	1,135	22.2	82.3%
6-2 脳神経外科 神経内科	41	713	49	534	583	6	14,100	1,019	21.8	94.0%
7-1 内科 泌尿器科	50	859	49	858	907	6	14,806	1,345	16.8	80.9%
7-2 小児科	43	916	7	906	913	22	7,205	1,119	7.9	45.8%
8-1 呼吸器科 耳鼻咽喉科 (新生児)	50	592 (718)	70 (0)	581 (714)	651 (714)	5 (0)	11,269 (5,809)	992 (849)	18.1	61.6%
合計	481	9,218	341	8,874	9,215	91	123,556	12,956	13.4	70.2%
前年度	481	8,788	316	8,466	8,782	148	119,718	12,255	13.6	68.2%

(1)-5 病診連携受付患者数

科目	月												合計	構成比 (%)
	4月	5月	6月	7月	8月	9月	10月	11月	12月	1月	2月	3月		
内科	8	8	4	5	4	5	6	8	3	2	3	9	65	3.3
呼吸器科	9	11	22	21	30	25	20	16	12	10	12	11	199	10.1
循環器科	9	7	11	44	10	4	12	17	10	4	15	12	155	7.9
消化器科	15	22	28	28	37	22	28	23	24	17	24	23	291	14.8
外科	8	8	15	7	22	17	16	13	7	8	6	4	131	6.7
産科・婦人科	39	34	36	36	15	31	32	35	29	38	34	34	393	20.0
脳神経外科	2	2	11	17	3	4	4	5	8	8	7	6	77	3.9
神経内科	18	23	18	2	13	16	19	12	11	12	17	14	175	8.9
小児科	5	8	6	10	10	3	5	7	4	7	6	8	79	4.0
皮膚科	2	2	5	0	6	1	2	3	5	1	4	4	35	1.8
泌尿器科	7	12	9	3	27	6	16	9	3	9	11	12	124	6.3
眼科	15	9	7	7	0	6	8	14	4	8	9	4	91	4.6
耳鼻咽喉科	2	0	7	7	2	3	3	2	3	2	0	3	34	1.7
整形外科	8	9	15	15	9	12	11	8	7	7	3	14	118	6.0
合計	147	155	194	202	188	155	182	172	130	133	151	158	1,967	100.0
一日平均	7.0	8.6	8.8	9.2	9.0	8.2	8.7	9.1	6.8	7.0	7.6	7.2	8.1	

(注)一日平均は診療日数243日(土日、祝日は除く)で除した数

(2) 診療報酬に関すること

診療行為別分析表

区 分 行 為 別	入 院		外 来		合 計	
	金 額 (千円)	構成比率 (%)	金 額 (千円)	構成比率 (%)	金 額 (千円)	構成比率 (%)
初 診 料	6,540	0.1	84,916	3.1	91,456	1.0
再 診 料	—	—	139,198	5.1	139,198	1.5
指 導 料	78,299	1.2	349,135	12.8	427,434	4.6
投 薬 料	50,774	0.8	5,331	0.2	56,105	0.5
内 服	45,921	0.7	3,121	0.1	49,042	0.5
頓 服	887	0.0	82	0.0	969	0.0
外 用	3,646	0.1	605	0.0	4,251	0.0
処 方	—	—	1,364	0.1	1,364	0.0
調 剤	320	0.0	159	0.0	479	0.0
注 射 料	60,894	0.9	520,187	19.2	581,081	6.2
皮 下 ・ 筋	4,663	0.1	209,078	7.7	213,741	2.3
静 脈	2,023	0.0	1,483	0.1	3,506	0.0
そ の 他	54,208	0.8	309,626	11.4	363,834	3.9
処 置 料	16,143	0.2	14,733	0.6	30,876	0.4
処 置 置	12,231	0.2	11,013	0.4	23,244	0.3
処 置 薬 剤	973	0.0	1,701	0.1	2,674	0.0
器 材	2,939	0.0	2,019	0.1	4,958	0.1
手術・麻酔料	1,564,615	23.8	37,194	1.4	1,601,809	17.4
手 術	886,253	13.5	24,220	0.9	910,473	9.8
麻 酔	176,230	2.7	6,210	0.2	182,440	2.0
輸 血	12,660	0.2	2,291	0.1	14,951	0.2
手 術 薬 剤	41,405	0.6	312	0.0	41,717	0.5
麻 酔 薬 剤	19,601	0.3	2,281	0.1	21,882	0.2
輸 血 薬 剤	32,841	0.5	1,780	0.1	34,621	0.4
器 材	395,625	6.0	100	0.0	395,725	4.3
検 査 料	80,423	1.2	888,278	32.6	968,701	10.4
検 査 査	80,172	1.2	878,219	32.2	958,391	10.3
検 査 薬 剤	185	0.0	9,827	0.4	10,012	0.1
器 材	66	0.0	232	0.0	298	0.0
放 射 線 科	37,933	0.6	512,852	18.8	550,785	5.9
診 断 ・ 撮 影 ・ 手 技	17,690	0.3	402,603	14.8	420,293	4.5
放 射 線 治 療	19,246	0.3	46,310	1.7	65,556	0.7
薬 剤	969	0.0	63,122	2.3	64,091	0.7
器 材	28	0.0	817	0.0	845	0.0
理 学 療 法 料	184,213	2.8	29,956	1.1	214,169	2.3
入 院 料	1,135,246	17.4	—	—	1,135,246	12.2
入 院 基 本 料	532,434	8.1	—	—	532,434	5.7
特 定 入 院 料	298,397	4.6	—	—	298,397	3.2
食 事 療 養 費	174,496	2.7	—	—	174,496	1.9
室 料 差 額	129,919	2.0	—	—	129,919	1.4
包括評価項目	3,173,013	48.6	—	—	3,173,013	34.4
そ の 他	160,221	2.4	139,398	5.1	299,619	3.2
院 外 処 方 せ ん 料	—	—	74,765	2.7	74,765	0.8
保 険 適 用 外 (自 費)	160,205	2.4	64,312	2.4	224,517	2.4
そ の 他	16	0.0	321	0.0	337	0.0
合 計	6,548,314	100.0	2,721,178	100.0	9,269,492	100.0

※決算額に基づく調整後の数値である。

(3) 院内死亡数および解剖数

(単位：人)

科目 月	入院														剖検率 (%)				
	内呼吸器科		消化器科		整形外科		泌尿器科		外科		神経内科		産婦人科			小児科		計	
	解剖		解剖		解剖		解剖		解剖		解剖		解剖			解剖		解剖	死産児
4月	9	1	4	0	6	0	2	0	6	0	2	0	0	0	29	1	0	3.4	
5月	13	0	3	0	2	0	2	0	5	1	1	0	0	0	26	1	0	3.8	
6月	9	0	6	0	1	0	3	0	2	0	1	0	0	0	22	0	0	0.0	
7月	10	0	5	0	1	0	2	0	3	0	3	0	0	0	24	0	0	0.0	
8月	8	0	8	0	1	0	6	0	5	0	1	0	0	0	29	0	0	0.0	
9月	4	0	8	0	2	0	3	0	3	0	0	0	0	0	20	0	0	0.0	
10月	8	1	5	0	1	0	10	0	1	0	2	1	0	0	27	2	0	7.4	
11月	15	0	4	0	5	0	10	0	3	0	1	0	0	0	38	0	0	0.0	
12月	10	1	5	0	1	0	6	0	9	0	1	0	0	0	32	1	0	3.1	
1月	9	0	8	0	3	0	5	0	4	0	0	0	0	0	29	0	0	0.0	
2月	20	0	5	0	4	0	7	0	4	0	2	0	0	0	42	0	0	0.0	
3月	7	2	5	0	2	0	2	0	6	1	1	0	0	0	23	3	0	13.0	
計	122	5	66	0	29	0	58	0	51	2	15	1	0	0	341	8	0	2.3	
剖検率 (%)	4.1		0.0		0.0		0.0		3.9		6.7		0.0		2.3				

(4) 臨床検査科業務

(4)－1 項目別検査件数および対前年度比較

項目	平成26年度		平成27年度		対前年度比	
	件数	点数	件数	点数	件数	点数
生理機能検査	34,458	14,164,753	33,787	14,707,116	98.1%	103.8%
生化学（定性）検査	55,577	2,053,176	60,562	2,164,217	109.0%	105.4%
生化学（定量）検査	1,523,348	26,870,213	1,504,627	26,607,744	98.8%	99.0%
血液検査	200,303	13,408,987	202,957	13,849,697	101.3%	103.3%
輸血検査	16,760	902,228	17,762	954,336	106.0%	105.8%
血清検査	143,423	19,606,345	142,398	20,819,708	99.3%	106.2%
細菌検査	21,079	5,560,110	21,565	5,770,407	102.3%	103.8%
病理検査	12,297	10,035,760	12,300	10,242,330	100.0%	102.1%
採血業務	61,129	1,216,336	65,628	1,306,022	107.4%	107.4%
職員健診等	674	106,230	672	105,930	99.7%	99.7%
検体検査管理加算（Ⅰ）		2,411,840		2,405,400		99.7%
検体検査管理加算（Ⅳ）		3,951,500		4,690,500		118.7%
外来迅速検体検査加算		2,058,780		2,014,190		97.8%
外部委託	56,892	10,469,179	53,092	10,713,888	93.3%	102.3%
合計	2,125,940	112,815,437	2,115,350	116,351,485	99.5%	103.1%

(4)－2 臨床検査科稼働表1

項目	月	4月		5月		6月		7月		8月		9月		10月	
		入院	外来	入院	外来	入院	外来	入院	外来	入院	外来	入院	外来	入院	外来
生理機能検査	件数	431	2,317	466	2,060	459	2,646	477	2,402	468	2,381	408	2,166	490	2,371
	点数	268,034	828,110	332,158	725,404	349,883	930,140	364,882	884,003	329,217	857,416	303,670	771,367	237,925	819,348
生化学(定性)検査	件数	638	4,030	619	4,117	713	4,534	773	4,713	805	4,060	670	4,464	704	4,622
	点数	24,220	145,117	21,781	147,241	25,601	160,816	26,734	166,176	26,215	143,736	22,444	159,359	24,670	164,696
生化学(定量)検査	件数	34,652	93,906	33,796	85,818	36,149	95,530	35,258	94,857	36,659	89,345	32,303	88,939	31,273	91,643
	点数	506,939	1,570,705	503,465	1,624,724	521,384	1,834,137	511,299	1,816,283	504,107	1,703,308	456,220	1,694,405	468,394	1,756,290
血液検査	件数	5,653	11,571	5,860	10,551	6,038	11,922	5,807	11,703	6,170	10,996	5,127	10,648	5,163	11,506
	点数	282,162	886,695	290,768	813,440	293,975	921,974	291,604	906,570	302,598	853,823	259,282	838,258	259,309	895,818
輸血検査	件数	423	970	613	978	432	1,185	501	968	553	830	403	904	404	1,128
	点数	40,512	34,936	51,098	39,172	38,650	47,286	43,922	39,976	47,650	29,206	34,368	31,782	36,876	39,990
血清検査	件数	1,493	10,849	1,279	9,971	1,497	11,523	1,459	10,823	1,391	9,947	1,117	10,146	1,366	10,899
	点数	242,319	1,487,784	223,514	1,375,275	243,298	1,570,779	240,895	1,516,788	232,789	1,377,963	202,997	1,417,002	227,862	1,524,609
細菌検査	件数	617	1,129	587	1,040	690	1,034	707	1,100	545	988	631	986	587	1,259
	点数	174,268	300,238	161,321	285,652	180,938	287,052	189,296	301,927	147,397	288,229	167,830	272,849	160,480	342,589
病理検査	件数	258	702	267	656	318	838	300	801	263	649	265	688	310	921
	点数	375,920	416,530	385,650	371,620	466,150	481,730	449,580	465,170	406,730	382,450	397,460	401,010	438,400	509,450
採血業務	件数	64	5,451	46	5,054	70	5,726	61	5,730	73	5,216	59	5,320	60	5,622
	点数	650	109,020	556	101,080	728	114,520	660	114,600	802	104,320	732	106,400	724	112,440
職員健診等	件数	0	33	0	32	0	64	0	64	0	65	0	64	0	32
	点数	0	5,280	0	5,120	0	10,240	0	10,240	0	10,400	0	10,240	0	5,120
検体検査管理加算(I)	人数×40		204,600		188,520		208,960		208,320		196,560		195,560		207,600
検体検査管理加算(IV)	人数×500	380,000		389,000		387,500		394,000		379,000		372,000		376,000	
外来迅速検体検査加算	件数×10		174,700		154,940		175,880		177,960		165,900		163,940		168,700
院内合計	件数	44,229	130,958	43,533	120,277	46,366	135,002	45,343	133,161	46,927	124,477	40,983	124,325	40,357	130,003
	点数	2,295,024	6,163,715	2,359,311	5,832,188	2,508,107	6,743,514	2,512,872	6,608,013	2,376,505	6,113,311	2,217,003	6,062,172	2,230,640	6,546,650
外部委託	件数	849	3,890	608	3,653	765	3,772	810	3,621	882	3,545	613	3,365	842	3,675
	点数	169,523	724,408	125,691	700,390	181,812	739,524	238,002	740,126	213,047	683,637	155,632	622,044	214,885	687,291
総合計	件数	45,078	134,848	44,141	123,930	47,131	138,774	46,153	136,782	47,809	128,022	41,596	127,690	41,199	133,678
	点数	2,464,547	6,888,123	2,485,002	6,532,578	2,689,919	7,483,038	2,750,874	7,348,139	2,589,552	6,796,948	2,372,635	6,684,216	2,445,525	7,233,941

(注) 1日平均は、外来診療日数(延べ実働数243日)で除した数

(4) - 2 臨床検査科稼働表2

項目	月	1 1月		1 2月		1月		2月		3月		計		総合計	一日平均
		入院	外来	入院	外来	入院	外来	入院	外来	入院	外来	入院	外来		
生理機能検査	件数	452	2,265	521	2,308	494	2,228	498	2,342	572	2,565	5,736	28,051	33,787	139.0
	点数	323,172	795,738	372,163	806,690	1,148,047	790,530	380,888	818,087	377,669	892,578	4,787,705	9,919,411	14,707,116	60,523.1
生化学(定性)検査	件数	658	4,197	642	4,282	838	4,137	774	4,348	722	4,502	8,556	52,006	60,562	249.2
	点数	22,841	171,149	22,721	151,382	27,159	145,709	25,587	153,637	24,543	160,683	294,516	1,869,701	2,164,217	8,906.2
生化学(定量)検査	件数	32,871	87,132	33,616	88,599	34,076	87,470	34,306	94,085	36,094	96,250	411,053	1,093,574	1,504,627	6,191.9
	点数	487,400	1,671,619	481,199	1,664,977	497,236	1,640,434	528,037	1,799,040	541,793	1,824,349	6,007,473	20,600,271	26,607,744	109,496.9
血液検査	件数	5,437	10,784	5,486	11,020	5,516	10,978	5,619	11,613	5,958	11,831	67,834	135,123	202,957	835.2
	点数	284,276	842,195	278,451	845,360	271,769	850,878	288,616	896,336	281,342	914,198	3,384,152	10,465,545	13,849,697	56,994.6
輸血検査	件数	389	1,010	441	1,010	506	974	482	1,078	516	1,064	5,663	12,099	17,762	73.1
	点数	36,338	37,048	39,434	36,540	45,724	37,908	42,554	40,290	47,154	35,922	504,280	450,056	954,336	3,927.3
血清検査	件数	1,345	9,880	1,274	9,657	1,513	9,745	1,552	10,739	1,595	11,338	16,881	125,517	142,398	586.0
	点数	232,697	1,392,313	221,566	1,344,303	242,390	1,382,210	258,618	1,515,653	296,393	2,049,691	2,865,338	17,954,370	20,819,708	85,677.8
細菌検査	件数	675	1,272	604	1,351	619	1,261	567	1,413	654	1,249	7,483	14,082	21,565	88.7
	点数	175,561	338,589	165,373	341,646	169,101	324,539	154,561	350,980	167,347	322,644	2,013,473	3,756,934	5,770,407	23,746.5
病理検査	件数	338	835	253	661	292	663	294	661	303	764	3,461	8,839	12,300	50.6
	点数	501,990	492,280	377,720	406,090	418,620	387,520	446,330	339,240	429,920	494,770	5,094,470	5,147,860	10,242,330	42,149.5
採血業務	件数	60	5,248	56	5,288	71	5,120	90	5,404	77	5,662	787	64,841	65,628	270.1
	点数	696	104,960	658	105,760	916	102,400	1,058	108,080	1,022	113,240	9,202	1,296,820	1,306,022	5,374.6
職員健診等	件数	0	64	0	64	0	62	0	60	0	68	0	672	672	2.8
	点数	0	9,920	0	9,920	0	9,610	0	9,300	0	10,540	0	105,930	105,930	435.9
検体検査管理加算(I)	人数×40		195,040		193,080		190,000		208,000		209,160	0	2,405,400	2,405,400	9,898.8
検体検査管理加算(IV)	人数×500	409,000		404,500		381,500		423,000		395,000		4,690,500	0	4,690,500	19,302.5
外来迅速検体検査加算	件数×10		157,660		168,440		160,200		171,800		174,070	0	2,014,190	2,014,190	8,288.8
院内合計	件数	42,225	122,687	42,893	124,240	43,925	122,638	44,182	131,743	46,491	135,293	527,454	1,534,804	2,062,258	8,486.7
	点数	2,473,971	6,208,511	2,363,785	6,074,188	3,202,462	6,021,938	2,549,249	6,410,443	2,562,183	7,201,845	29,651,109	75,986,488	105,637,597	434,722.6
外部委託	件数	688	3,443	691	3,595	771	3,327	754	3,647	756	4,530	9,029	44,063	53,092	218.5
	点数	201,153	662,520	200,994	667,462	197,579	629,579	241,718	649,819	250,111	816,941	2,390,147	8,323,741	10,713,888	44,090.1
総合計	件数	42,913	126,130	43,584	127,835	44,696	125,965	44,936	135,390	47,247	139,823	536,483	1,578,867	2,115,350	8,705.1
	点数	2,675,124	6,871,031	2,564,779	6,741,650	3,400,041	6,651,517	2,790,967	7,060,262	2,812,294	8,018,786	32,041,256	84,310,229	116,351,485	478,812.7

(注) 1日平均は、外来診療日数(延べ実働数243日)で除した数

(5) 薬剤科業務

(5)-1 調剤業務量及び対前年度比較

区 分	年 度	平 成 26 年 度		平 成 27 年 度		対前年度比 (%)
		総 数	一 日 平 均	総 数	一 日 平 均	
処方せん枚数	入院	41,502	113.7	43,594	119.1	105.0
	外来	5,826	23.8	5,870	16.0	100.8
	計	47,328	137.5	49,464	135.1	104.5
調 剤 件 数	入院	84,949	232.7	88,080	240.7	103.7
	外来	10,201	41.6	10,356	28.3	101.5
	計	95,150	274.4	98,436	269.0	103.5
注 射 調 剤 (外来+入院)	枚 数	75,585	207.1	76,540	209.1	101.3
	件 数	262,403	718.9	281,825	770.0	107.4
I V H 調 整	患 者 数	2,391	9.8	2,340	9.6	97.9
	件 数	2,411	9.8	2,466	10.1	102.3
外 来 化 学 療 法	患 者 数	1,882	7.7	1,907	7.8	101.3
	件 数	5,220	21.3	5,004	20.6	95.9
入 院 化 学 療 法	患 者 数	1,219	5.0	1,280	5.3	105.0
	件 数	2,556	10.4	2,794	11.5	109.3
無菌製剤処理加算件数		5,492	22.4	5,527	22.7	100.6
薬剤管理指導加算件数		11,654	47.6	12,909	53.1	110.8

※平成27年度より、処方せん枚数及び調剤件数は入院、外来とも366日で計算

(5)-2 製剤室業務

品 名	月	4 月	5 月	6 月	7 月	8 月	9 月	10 月	11 月	12 月	1 月	2 月	3 月	合 計		
		内用剤 液剤(ℓ)	0	0.1	0.1	0.3	0	0.3	0.1	0.1	0.1	0.1	0.2	0.2	0.2	1.7
減菌液剤(ℓ)	5.28	1.22	2.905	1.545	1.725	1.6615	1.135	1.43	1.845	2.105	0.225	10715	10736.1			
外用剤 液剤(ℓ)	1.375	1.765	2.77	3.85	4.37	1.56	4.99	1.29	6.845	8.91	3.685	5.53	45.65			
軟膏剤(g)	0	0	0	0	0	0	0	0	0	0	0	0	0.0			
点眼剤・点耳鼻剤(ml)	1,540	1,250	1,770	1,428	1,814	1,190	1,655	1,705	1,675	1,680	1,730	2,375	19812.0			
坐剤(個)	70	80	40	0	40	40	0	0	0	86	95	63	514.0			
注 射 薬 混 合 業 務	外 来 化 学 療 法	患 者 数	A加算 162	142	171	161	142	154	162	139	151	147	168	154	1853.0	
		B加算	1	6	1	9	3	5	4	6	4	5	5	5	54.0	
		件 数	491	382	500	396	381	360	503	323	449	356	492	371	5004.0	
	入 院 化 学 療 法	患 者 数	86	83	88	87	110	107	126	84	110	146	106	147	1280.0	
		件 数	181	160	187	178	233	236	282	191	238	302	255	351	2794.0	
	T P N	患 者 数	175	222	190	221	196	195	211	182	167	161	171	249	2340.0	
		件 数	192	239	212	230	199	200	230	182	167	161	179	275	2466.0	
	閉鎖式器具使用		件 数	12	11	6	8	8	5	6	3	7	8	15	16	105.0

(5)-3 臨床薬剤業務

品 名	月	4 月	5 月	6 月	7 月	8 月	9 月	10 月	11 月	12 月	1 月	2 月	3 月	合 計	
		薬 剤 管 理 指 導	算 定 患 者 数	681	599	779	748	704	726	743	739	702	745	807	797
延 患 者 数	1,975		1,689	2,232	2,117	2,107	1,921	2,166	2,042	2,023	2,027	2,205	2,180	24,684	
算 定 数	325 点		585	446	732	647	649	517	627	565	608	615	671	638	7,300
	380 点		460	418	473	480	453	491	489	455	454	472	482	482	5,609
	合 計		1,045	864	1,205	1,127	1,102	1,008	1,116	1,020	1,062	1,087	1,153	1,120	12,909
病 棟 薬 剤 業 務	実 施		実 施	実 施	実 施	実 施	実 施	実 施	実 施	実 施	実 施	実 施	実 施	実 施	実 施
麻 薬 加 算	28		22	17	19	31	43	56	54	41	37	23	30	401	
退 院 時 情 報 提 供 料	105	92	119	102	114	83	106	93	115	89	105	107	1,230		
持 参 薬	人 数	407	389	484	472	428	466	470	493	433	495	539	544	5,620	
	件 数	2,665	2,345	3,130	3,082	2,794	3,076	3,040	3,216	2,918	3,250	3,659	3,716	36,891	

(5) -4 病棟・科目別調剤業務量

入院処方(24h)

病棟	月	4 月		5 月		6 月		7 月		8 月		9 月	
		枚数	件数	枚数	件数	枚数	件数	枚数	件数	枚数	件数	枚数	件数
1 - 2 病棟		0	0	0	0	2	3	2	5	1	1	3	5
3 - 1 病棟		397	1,164	357	1,070	336	970	370	1,042	338	1,120	317	869
4 - 1 病棟		428	837	408	754	506	964	465	854	375	711	395	735
4 - 2 病棟		335	599	313	527	272	522	332	609	346	582	328	565
5 - 1 病棟		365	815	358	692	347	698	378	728	389	781	306	658
5 - 2 病棟		337	676	288	549	392	714	352	710	413	931	392	855
6 - 1 病棟		470	792	400	782	482	868	423	788	406	794	369	833
6 - 2 病棟		400	755	355	526	448	735	488	803	380	602	425	729
7 - 1 病棟		366	765	368	799	451	981	520	1,043	423	860	339	655
7 - 2 病棟		180	269	135	199	160	213	217	295	152	209	277	448
8 - 1 病棟		516	1,224	421	1,242	448	1,152	549	1,405	501	1,274	413	1,274
合計		3,794	7,896	3,403	7,140	3,844	7,820	4,096	8,282	3,724	7,865	3,564	7,626

外来処方(24h)

科目	月	4 月		5 月		6 月		7 月		8 月		9 月	
		枚数	件数	枚数	件数	枚数	件数	枚数	件数	枚数	件数	枚数	件数
内科		25	55	27	58	34	73	18	45	19	54	24	52
小児科		102	174	93	153	89	141	134	226	90	158	100	188
脳神経外科		20	30	16	23	14	16	16	23	18	24	22	33
外科		78	148	72	126	103	186	87	162	110	217	81	149
消化器科		162	318	149	281	192	378	214	426	174	335	185	363
放射線科		0	0	0	0	0	0	0	0	0	0	0	0
循環器科		14	29	7	8	8	14	17	32	16	28	14	19
呼吸器科		13	23	16	26	19	34	28	40	21	34	25	33
産科		0	0	0	0	0	0	0	0	0	0	1	2
婦人科		16	18	15	23	19	26	23	32	16	19	4	8
整形外科		34	46	54	79	39	53	43	61	32	44	44	62
皮膚科		1	2	2	7	1	1	1	4	2	4	1	3
耳鼻咽喉科		9	9	3	3	6	6	10	10	9	9	10	11
眼科		1	1	3	6	0	0	2	2	0	0	4	4
泌尿器科		10	11	11	17	2	2	10	14	4	5	11	12
神経内科		3	3	2	2	0	0	6	7	1	1	2	3
麻酔科		0	0	0	0	2	3	2	3	0	0	1	1
リハビリテーション科		0	0	0	0	0	0	0	0	0	0	0	0
合計		488	867	470	812	528	933	611	1,087	512	932	529	943

10 月		11 月		12 月		1 月		2 月		3 月		合 計	
枚数	件数	枚数	件数	枚数	件数	枚数	件数	枚数	件数	枚数	件数	枚数	件数
2	2	0	0	0	0	2	3	3	5	0	0	15	24
223	667	369	1,034	396	980	383	907	380	845	467	1,182	4,333	11,850
268	482	445	825	493	864	440	846	474	921	382	703	5,079	9,496
173	300	323	575	300	489	385	642	329	499	290	454	3,726	6,363
219	374	365	694	320	626	314	516	324	582	378	712	4,063	7,876
229	549	348	805	371	743	374	781	341	640	353	686	4,190	8,639
297	463	416	630	410	648	388	655	453	770	486	864	5,000	8,887
266	451	369	600	454	751	366	605	447	778	412	749	4,810	8,084
231	476	367	722	466	973	418	899	416	946	378	1,011	4,743	10,130
170	274	280	453	287	458	188	252	264	410	204	307	2,514	3,787
259	654	393	874	415	951	419	991	422	1,079	365	824	5,121	12,944
2,337	4,692	3,675	7,212	3,912	7,483	3,677	7,097	3,853	7,475	3,715	7,492	43,594	88,080

10 月		11 月		12 月		1 月		2 月		3 月		合 計	
枚数	件数	枚数	件数	枚数	件数	枚数	件数	枚数	件数	枚数	件数	枚数	件数
14	33	28	61	26	69	43	87	36	77	25	56	319	720
54	93	91	160	95	166	101	157	93	152	89	182	1,131	1,950
15	16	18	29	20	24	17	23	14	20	22	32	212	293
28	58	59	110	60	114	89	172	76	146	91	172	934	1,760
104	203	126	239	138	265	154	297	149	285	182	354	1,929	3,744
0	0	0	0	0	0	0	0	0	0	0	0	0	0
7	7	14	17	10	32	15	29	18	37	15	21	155	273
7	14	21	35	17	30	24	36	24	37	9	18	224	360
0	0	0	0	0	0	3	3	0	0	0	0	4	5
11	15	12	16	17	26	14	15	15	22	16	19	178	239
13	15	39	60	31	40	48	60	26	34	46	58	449	612
0	0	2	3	2	5	2	5	1	2	0	0	15	36
3	3	9	10	7	8	4	4	3	3	5	6	78	82
17	17	24	24	13	13	22	22	14	14	14	14	114	117
6	6	8	10	5	6	5	5	5	6	19	24	96	118
3	9	0	0	0	0	4	6	3	5	2	3	26	39
0	0	1	1	0	0	0	0	0	0	0	0	6	8
0	0	0	0	0	0	0	0	0	0	0	0	0	0
282	489	452	775	441	798	545	921	477	840	535	959	5,870	10,356

院外処方(24h)

科目	月	4月	5月	6月	7月	8月	9月	10月	11月	12月	1月	2月	3月	合計
		枚数	枚数	枚数	枚数	枚数	枚数	枚数	枚数	枚数	枚数	枚数	枚数	枚数
内科		1,655	1,446	1,633	1,709	1,499	1,622	950	1,614	1,691	1,649	1,656	1,633	18,757
小児科		920	880	944	942	942	963	679	1,037	1,062	942	1,032	1,130	11,473
脳神経外科		198	164	225	203	218	251	118	191	249	218	203	257	2,495
外科		678	548	687	656	628	636	422	590	643	580	599	668	7,335
消化器科		1,111	1,005	1,098	1,075	994	961	594	960	999	987	993	1,070	11,847
放射線科		14	7	16	18	23	18	9	22	12	5	25	17	186
循環器科		1,158	895	1,221	1,110	1,074	1,042	681	950	1,080	931	1,053	1,056	12,251
呼吸器科		618	578	593	649	534	574	359	559	652	578	584	605	6,883
産科		6	0	0	0	0	12	13	22	19	15	17	19	123
婦人科		615	606	723	709	606	593	361	599	589	567	544	598	7,110
整形外科		1,025	1,028	1,149	981	961	920	603	923	1,001	853	919	1,004	11,367
皮膚科		879	832	916	661	632	759	430	714	735	625	632	705	8,520
耳鼻咽喉科		264	194	208	190	220	179	161	265	293	258	322	405	2,959
眼科		465	429	490	430	479	410	234	372	422	415	368	435	4,949
泌尿器科		777	698	698	802	691	736	474	683	680	693	665	774	8,371
神経内科		268	257	247	314	248	264	166	246	286	283	264	300	3,143
麻酔科		115	97	101	132	102	92	70	94	96	100	94	97	1,190
リハビリテーション科		0	0	0	0	0	0	0	0	0	0	0	0	0
合計		10,766	9,664	10,949	10,581	9,851	10,032	6,324	9,841	10,509	9,699	9,970	10,773	118,959

院外率(24h)

科目	月	4月	5月	6月	7月	8月	9月	10月	11月	12月	1月	2月	3月	合計
内科		98.5	98.2	98.0	99.0	98.7	98.5	98.5	98.3	98.5	97.5	97.9	98.5	98.3
小児科		90.0	90.4	91.4	87.5	91.3	90.6	92.6	91.9	91.8	90.3	91.7	92.7	91.0
脳神経外科		90.8	91.1	94.1	92.7	92.4	91.9	88.7	91.4	92.6	92.8	93.5	92.1	92.2
外科		89.7	88.4	87.0	88.3	85.1	88.7	93.8	90.9	91.5	86.7	88.7	88.0	88.7
消化器科		87.3	87.1	85.1	83.4	85.1	83.9	85.1	88.4	87.9	86.5	87.0	85.5	86.0
放射線科		100.0	100.0	100.0	100.0	100.0	100.0	100.0	100.0	100.0	100.0	100.0	100.0	100.0
循環器科		98.8	99.2	99.3	98.5	98.5	98.7	99.0	98.5	99.1	98.4	98.3	98.6	98.8
呼吸器科		97.9	97.3	96.9	95.9	96.2	95.8	98.1	96.4	97.5	96.0	96.1	98.5	96.8
産科		100.0	0.0	0.0	0.0	0.0	92.3	100.0	100.0	100.0	83.3	100.0	100.0	96.9
婦人科		97.5	97.6	97.4	96.9	97.4	99.3	97.0	98.0	97.2	97.6	97.3	97.4	97.6
整形外科		96.8	95.0	96.7	95.8	96.8	95.4	97.9	95.9	97.0	94.7	97.2	95.6	96.2
皮膚科		99.9	99.8	99.9	99.8	99.7	99.9	100.0	99.7	99.7	99.7	99.8	100.0	99.8
耳鼻咽喉科		96.7	98.5	97.2	95.0	96.1	94.7	98.2	96.7	97.7	98.5	99.1	98.8	97.4
眼科		99.8	99.3	100.0	99.5	100.0	99.0	93.2	93.9	97.0	95.0	96.3	96.9	97.7
泌尿器科		98.7	98.4	99.7	98.8	99.4	98.5	98.8	98.8	99.3	99.3	99.3	97.6	98.9
神経内科		98.9	99.2	100.0	98.1	99.6	99.2	98.2	100.0	100.0	98.6	98.9	99.3	99.2
麻酔科		100.0	100.0	98.1	98.5	100.0	98.9	100.0	98.9	100.0	100.0	100.0	100.0	99.5
リハビリテーション科		0.0	0.0	0.0	0.0	0.0	0.0	0.0	0.0	0.0	0.0	0.0	0.0	0.0
合計		95.7	95.9	96.1	95.4	95.8	95.9	95.9	95.9	95.4	94.7	95.5	95.4	95.3

(6) 栄養科業務

(6)-1 給食数及び1日単価

区分 月	一 般 食		治 療 食		調 乳		延 食 数	1日単価(円)
	食 数	比 率 (%)	食 数	比 率 (%)	食 数	比 率 (%)		
4 月	12,684	56	9,567	42	381	2	22,632	869
5 月	12,475	54	10,137	44	286	1	22,898	1,018
6 月	13,398	58	9,217	40	321	1	22,936	936
7 月	14,241	59	9,329	39	375	2	23,945	994
8 月	12,855	56	9,681	43	241	1	22,777	1,006
9 月	11,772	54	9,745	45	269	1	21,786	985
10 月	12,681	55	10,166	44	79	0	22,926	978
11 月	12,887	57	9,313	41	436	2	22,636	927
12 月	12,628	55	10,038	44	224	1	22,890	988
1 月	12,781	56	9,673	42	308	1	22,762	995
2 月	12,427	56	9,565	43	176	1	22,168	1,021
3 月	11,858	52	10,707	47	312	1	22,877	990
合 計	152,687	56	117,138	43	3,408	1	273,233	
月 平均	12,724	56	9,762	43	284	1	22,769	976

(6)-2 常食給与栄養量 (1人1日当たり)

栄養摂取量 月	エネルギー kcal	たんぱく質 g	脂 質 g	穀類エネルギー比 %	動物性蛋白比 %	脂質エネルギー比 %	蛋白エネルギー比 %	糖質エネルギー比 %
4 月	1,864.3	69.9	41.5	54.7	50.4	20.0	15.0	59.5
5 月	1,824.9	67.4	40.0	54.7	49.7	19.7	14.8	59.8
6 月	1,818.9	67.7	40.2	54.7	51.3	19.9	14.9	59.9
7 月	1,843.7	69.8	40.3	54.7	50.5	19.7	15.2	59.4
8 月	1,843.8	68.5	40.8	54.9	50.7	19.9	14.9	59.8
9 月	1,820.2	68.1	40.2	54.5	50.4	19.9	15.0	59.7
10 月	1,837.8	68.8	41.3	54.5	51.5	20.2	15.0	59.2
11 月	1,860.3	70.1	40.1	55.0	50.6	19.4	15.1	59.9
12 月	1,818.2	67.3	40.3	54.8	49.7	20.0	14.8	60.2
1 月	1,834.2	69.4	39.9	54.9	51.5	19.6	15.1	59.6
2 月	1,864.6	69.4	41.3	54.9	50.1	19.9	14.9	59.7
3 月	1,839.8	68.2	41.0	54.5	50.0	20.1	14.8	59.9
合 計	22,070.7	824.7	486.9	656.8	606.4	238.3	179.5	716.6
月 平均	1,839.2	68.7	40.6	54.7	50.5	19.9	15.0	10.0

(6)-3 栄養食事指導件数

区分	月													合 計	構成比 (%)
	4 月	5 月	6 月	7 月	8 月	9 月	10 月	11 月	12 月	1 月	2 月	3 月			
1 個別指導	24	19	36	48	31	31	41	35	37	37	39	46	424	76.5	
2 集団指導	0	2	1	0	1	0	0	0	0	0	0	0	4	0.7	
3 術後指導(集団)	15	10	14	9	7	13	10	11	8	4	11	14	126	22.7	
合 計	39	31	51	57	39	44	51	46	45	41	50	60	554	100.0	

(6) - 4 常食食品量 (1人1日当たり)

(単位: g)

食品群別		月												合計	平均
		4月	5月	6月	7月	8月	9月	10月	11月	12月	1月	2月	3月		
穀類	米	253.3	258.1	250.0	254.2	261.3	248.0	253.5	250.0	258.1	252.3	266.7	252.3	3,057.8	254.8
	小麦	78.2	73.0	69.8	76.3	75.6	78.3	63.5	74.7	79.1	66.6	51.9	81.6	868.6	72.4
	大麦・雑穀	0.0	0.0	0.0	0.0	0.0	0.0	0.0	0.0	1.9	0.0	0.0	0.0	1.9	0.2
いも類	じゃがいも類	19.9	18.9	16.0	17.8	19.3	13.8	18.2	16.4	18.5	15.6	19.7	15.9	210.0	17.5
	さつまいも	3.3	3.9	4.0	1.6	2.3	5.7	2.6	5.0	3.2	3.9	0.0	3.9	39.4	3.3
	その他いも類	15.7	19.4	17.3	17.7	20.0	15.0	16.8	18.0	17.1	16.3	20.0	18.1	211.4	17.6
砂糖類	砂糖類	6.8	8.1	8.5	7.2	7.2	8.6	7.7	7.5	8.1	7.5	6.6	8.5	92.3	7.7
	油脂類	15.7	16.4	15.1	16	14.5	16.1	15.6	15.2	15.0	14.4	10.3	17.3	181.6	15.1
豆類	大豆	0.0	0.3	0.3	0.3	0.0	0.3	0.3	0.0	0.6	0.3	0.0	0.3	2.7	0.2
	大豆製品	60.0	67.5	61.1	60.6	67.3	64.6	64.6	56.9	71.5	61.3	62.7	63.2	761.3	63.4
	その他の豆類	1.3	0.6	1.3	0.6	0.6	0.9	0.6	1.3	0.6	1.9	0.0	0.6	10.3	0.9
魚介類	魚介類(生)	77.1	76.6	80.6	80.1	76.7	81.6	81.8	78.2	74.5	88.4	78.0	75.4	949.0	79.1
	魚介類(干)	4.4	4.1	4.0	4.2	4.3	3.6	3.5	5.1	3.6	4.3	5.2	4.1	50.4	4.2
獣鳥肉類	獣鳥肉類	58.1	55.9	57.1	60.7	59.8	52.3	58.8	59.4	59.0	59.4	72.2	55.1	707.8	59.0
卵類	卵類	28.6	27.9	31.3	27.2	30.0	31.8	31.8	25.0	31.5	29.8	30.6	32.2	357.7	29.8
乳類	牛乳	139.0	139.7	139.0	117.4	139.7	142.3	149.4	124.7	133.4	127.1	111.1	141.0	1,603.8	133.7
	乳製品	46.8	36.5	37.1	50.8	42.1	36.7	34.2	50.0	38.6	40.3	49.7	38.8	501.6	41.8
野菜類	緑黄色野菜類	133.1	127.8	123.0	141.7	121.0	133.8	119.2	142.4	111.7	128.7	116.0	128.3	1,526.7	127.2
	漬物	13.3	13.1	12.8	9.4	13.4	11.9	13.5	12.2	12.4	10.8	9.0	14.1	145.9	12.2
	その他野菜類	205.4	207.2	187.1	201.4	198.6	201.1	190.8	208.7	183.5	192.8	177.8	204.2	2,358.6	196.6
	乾燥野菜類	1.5	1.0	1.4	1.1	1.4	1.0	1.5	1.5	0.9	1.5	2.0	0.8	15.6	1.3
果実類	かんきつ類	26.4	26.7	32.0	32.9	21.4	34.9	29.9	27.0	32.9	28.5	17.8	31.6	342.0	28.5
	その他果実類	49.0	54.0	57.8	49.8	56.1	58.2	56.6	50.8	60.4	54.5	57.1	57.0	661.3	55.1
海藻類	海藻類	2.6	2.7	2.9	1.3	2.4	2.9	2.1	2.0	2.9	1.6	1.0	2.9	27.3	2.3
堅果類	堅果類	1.1	0.9	1.0	1.0	1.0	1.0	0.9	1.1	0.7	0.9	1.0	0.7	11.3	0.9
調味料類	調味料類	82.3	78.6	93.3	83.8	80.1	91.4	82.0	82.6	88.1	88.4	82.7	82.4	1,015.7	84.6
その他	その他	36.6	42.9	18.2	37	35.8	29.0	19.2	32.2	24.1	23.6	15.7	40.0	354.3	29.5
合計		1,359.5	1,361.8	1,322.0	1,352.1	1,351.9	1,364.8	1,318.6	1,347.9	1,331.9	1,320.7	1,264.8	1,370.3	16,066.3	1,338.9

(6) - 5 人間ドック食及びお祝い膳

区分		月												件数	食数
		4月	5月	6月	7月	8月	9月	10月	11月	12月	1月	2月	3月		
1	人間ドック食	0	0	2	0	0	0	0	0	0	0	2	1	5	10
2	お祝い膳	62	59	63	58	55	47	50	61	52	59	63	49		

(7) 放射線科業務

(7)-1 検査項目別件数

検査部位名	入外	4月	5月	6月	7月	8月	9月	10月	11月	12月	1月	2月	3月	合計	平均	
一般撮影	胸部	外来	1,065	1,029	1,181	1,051	991	983	1,111	1,094	1,082	996	1,109	1,137	12,829	1,069
		入院	1,089	1,018	1,098	1,169	1,012	910	1,014	1,103	1,062	1,074	1,108	1,176	12,833	1,069
	腹部	外来	334	390	399	354	376	329	389	347	337	326	379	388	4,348	362
		入院	577	586	639	583	576	529	516	622	569	505	557	494	6,753	563
	頭頸部	外来	15	22	23	22	25	23	27	27	29	18	21	16	268	22
		入院	75	65	64	68	58	60	67	55	72	60	74	74	792	66
	体幹	外来	309	295	314	248	207	223	261	283	292	239	258	299	3,228	269
		入院	65	49	69	85	55	68	51	55	67	47	64	74	749	62
	四肢	外来	600	614	661	640	593	662	716	596	626	599	523	665	7,495	625
		入院	100	97	82	92	95	106	96	59	98	99	104	80	1,108	92
	脊椎	外来	347	396	449	372	351	333	357	355	364	309	361	365	4,359	363
		入院	38	51	60	52	26	24	43	34	34	41	29	38	470	39
骨盤計測	外来	2	0	0	0	0	4	0	0	0	4	0	1	11	1	
	入院	0	2	2	1	0	0	0	0	0	0	0	0	5	0	
マンモ	外来	91	99	122	123	107	150	268	181	140	124	129	134	1,668	139	
	入院	0	0	0	1	0	0	0	1	2	0	1	1	6	1	
骨密度測定	外来	32	40	43	32	30	24	25	28	33	32	21	38	378	32	
	入院	3	2	0	2	0	2	0	1	2	0	2	1	15	1	
透視	食道	外来	0	1	0	0	0	0	1	0	0	0	1	0	3	0
		入院	0	1	2	0	0	0	0	1	1	0	1	0	8	1
	M D L	外来	3	6	5	5	1	0	8	5	6	4	6	4	53	4
		入院	5	4	6	9	10	7	9	12	4	5	12	10	93	8
	小腸・腸追いかけ	外来	3	2	0	0	0	0	1	0	0	0	1	0	7	1
		入院	8	9	4	6	17	3	5	5	9	0	11	7	84	7
	注腸	外来	14	18	15	10	9	18	12	15	14	9	8	12	154	13
		入院	3	1	11	8	5	5	3	8	6	2	7	4	63	5
	胆嚢・胆道造影	入院	0	1	2	1	1	2	0	2	5	1	2	1	18	2
		外来	0	0	0	0	0	0	0	0	1	0	0	0	1	0
	腎盂・尿管	入院	1	0	0	0	0	0	0	0	0	0	1	0	2	0
		外来	4	0	0	1	0	0	2	1	0	0	0	2	10	1
膀胱・尿道	入院	1	1	2	0	0	0	2	1	1	0	0	0	8	1	
	外来	3	0	5	3	3	1	3	3	3	6	2	6	38	3	
経皮胆管	外来	0	0	0	0	0	0	0	0	0	0	0	0	0	0	
	入院	1	1	9	6	5	1	0	1	2	1	1	1	29	2	
イレウス管	外来	0	0	0	0	0	0	0	0	0	0	0	0	0	0	
	入院	16	16	13	9	22	15	7	7	18	15	14	14	166	14	
瘻孔	外来	0	0	0	1	1	1	0	0	0	1	0	0	4	0	
	入院	3	1	2	1	4	4	7	4	3	0	0	0	29	2	
ミエスコ	入院	6	6	8	8	5	6	14	5	5	6	6	9	84	7	
	外来	0	1	4	1	2	0	1	2	0	2	1	2	16	1	
内視鏡的逆行性胆膵管	入院	0	2	0	0	0	0	0	0	0	0	0	0	2	0	
	外来	4	2	8	9	4	4	6	2	9	1	3	1	53	4	
気管支鏡	外来	0	0	0	0	0	0	0	0	0	0	2	0	2	0	
	入院	4	5	8	13	5	7	10	13	5	12	6	7	95	8	
透視下整復	外来	2	10	8	4	2	3	5	4	7	6	3	4	58	5	
	入院	0	1	5	4	2	0	1	0	1	0	2	0	16	1	
透視下I V H	入院	2	2	3	1	1	0	0	1	0	0	0	0	10	1	
	外来	0	0	0	0	0	0	0	0	0	0	0	0	0	0	
頭頸部ANGIO	入院	4	4	5	4	1	1	4	4	3	4	5	4	43	4	
	外来	0	0	0	0	0	0	0	0	0	0	1	1	2	0	
頭頸部I V R	入院	1	2	0	3	2	0	4	1	2	4	2	3	24	2	
	外来	0	0	0	0	0	0	0	0	0	0	1	1	2	0	
腹部ANGIO	入院	1	0	4	4	1	2	2	2	1	1	3	4	25	2	
	外来	8	3	7	4	6	0	7	1	1	0	0	0	37	3	
胸部・心血管	入院	34	31	40	30	36	33	33	37	33	25	34	49	415	35	
	外来	8	3	7	4	6	0	7	1	1	0	0	0	37	3	
四肢ANGIO	入院	2	1	1	2	0	2	0	1	0	0	2	0	11	1	
	外来	2	0	2	0	1	0	2	2	0	3	2	3	17	1	
その他造影	入院	1	3	2	4	1	1	6	6	3	0	8	3	38	3	
	外来	2	0	2	0	1	0	2	2	0	3	2	3	17	1	
C T 検査	入院	442	408	410	399	396	373	433	356	426	410	422	443	4,918	410	
	外来	967	895	1,031	957	888	914	1,006	931	939	945	931	1,045	11,449	954	
M R 検査	入院	136	121	154	149	115	122	136	115	141	132	130	141	1,592	133	
	外来	410	369	477	414	378	368	434	380	383	395	426	456	4,890	408	
R I 検査	入院	19	26	33	21	24	24	31	22	26	26	27	24	303	25	
	外来	78	61	83	72	71	72	77	72	81	75	63	97	902	75	
治療	入院	15	9	6	6	3	13	18	12	10	9	7	9	117	10	
	外来	253	117	243	336	330	180	185	175	115	207	256	257	2,654	221	
コピ	入院	109	58	70	65	47	84	160	100	89	91	59	56	988	82	
	外来	170	200	245	217	237	221	201	223	221	221	246	278	2,680	223	
合計	入院	53	62	63	58	60	44	58	50	65	53	73	52	691	58	
	外来	4,737	4,580	5,343	4,900	4,634	4,520	5,113	4,739	4,685	4,538	4,770	5,227	57,786	4,816	
総合計	入院	2,818	2,647	2,889	2,874	2,591	2,452	2,738	2,700	2,773	2,627	2,777	2,784	32,670	2,723	
	外来	7,555	7,227	8,232	7,774	7,225	6,972	7,851	7,439	7,458	7,165	7,547	8,011	90,456	7,538	

(7)-2 検査項目別使用フィルム枚数

検査部位名		4月	5月	6月	7月	8月	9月	10月	11月	12月	1月	2月	3月	合計	平均	
一般撮影	胸部	外来	0	0	0	0	0	0	0	0	0	0	0	0	0	0
		入院	0	0	0	0	0	0	0	0	0	0	0	0	0	0
	腹部	外来	0	0	0	0	0	0	0	0	0	0	0	0	0	0
		入院	0	0	0	0	0	0	0	0	0	0	0	0	0	0
	体幹	外来	2	0	0	0	0	2	0	0	0	2	2	0	8	1
		入院	0	4	7	6	3	5	2	3	2	5	0	3	40	3
	四肢	外来	4	2	0	0	2	0	0	0	0	2	2	0	12	1
		入院	0	0	14	0	0	0	0	0	8	4	0	0	26	2
	脊椎	外来	0	0	0	0	0	0	0	0	0	0	0	0	0	0
		入院	0	0	0	0	0	0	0	0	0	0	0	0	0	0
	マンモ	外来	166	177	211	220	182	258	514	342	259	230	239	245	3,043	254
		入院	0	0	0	2	0	0	0	0	2	0	2	2	8	1
透視	食道	外来	0	4	0	0	0	0	7	0	0	0	0	0	11	1
		入院	0	4	8	0	0	0	5	1	0	0	0	0	18	2
	M D L	外来	58	112	78	97	12	0	126	69	0	21	0	0	573	48
		入院	53	54	59	114	73	90	92	85	0	0	0	0	620	52
	小腸・腸追いかけ	外来	9	0	0	0	0	0	15	0	0	0	0	0	24	2
		入院	12	19	0	4	0	0	0	0	0	0	0	0	35	3
	注腸	外来	253	284	277	159	189	289	234	295	0	10	10	0	2,000	167
		入院	33	25	191	103	79	66	34	88	4	0	10	0	633	53
	腎盂・尿管	外来	0	0	0	0	0	0	0	0	0	0	0	0	0	0
		入院	5	0	0	0	0	0	0	0	0	0	0	0	5	0
	膀胱・尿道	外来	14	0	0	1	0	0	11	4	0	0	0	0	30	3
		入院	5	8	14	0	0	0	9	2	0	0	0	0	38	3
子宮・卵管	外来	3	0	5	3	3	1	4	6	0	0	0	0	25	2	
	入院	0	0	0	0	0	0	0	0	0	0	0	0	0	0	
経皮胆管	外来	0	0	0	0	0	0	0	0	0	0	0	0	0	0	
	入院	2	7	30	21	30	4	0	4	0	8	0	0	106	9	
デニス	外来	0	0	0	0	0	0	0	0	0	0	0	0	0	0	
	入院	118	77	72	47	118	84	30	51	18	7	0	0	622	52	
瘻孔	外来	0	0	0	11	4	2	0	0	0	0	0	0	17	1	
	入院	18	2	21	4	15	30	30	16	10	0	0	0	146	12	
造影	ミエロ	入院	42	46	58	58	29	31	84	25	15	33	0	10	431	36
	ディスコ	入院	0	3	12	3	7	0	3	6	0	0	0	0	34	3
	内視鏡的逆行性胆膵管	外来	0	16	0	0	0	0	0	0	0	0	0	0	16	1
		入院	29	7	37	59	13	21	27	16	0	3	0	0	212	18
	透視下整復	外来	2	0	2	8	0	2	3	0	0	2	0	0	19	2
		入院	0	0	7	0	0	0	0	0	0	0	2	0	9	1
	透視下IVH	外来	0	0	0	0	0	0	0	0	0	0	0	0	0	0
		入院	2	2	1	1	0	0	0	1	0	0	0	0	7	1
	その他造影	外来	0	0	4	0	0	0	0	1	0	0	0	0	5	0
		入院	2	16	5	8	5	0	62	20	0	0	0	0	118	10
	コピー	外来	0	0	0	0	0	0	0	0	0	0	0	0	0	0
		入院	0	0	0	2	0	0	0	0	0	0	0	0	2	0
合計	外来	511	595	577	499	392	554	914	717	259	267	253	245	5,783	482	
	入院	321	274	536	432	372	331	378	318	59	60	14	15	3,110	259	
総合計		832	869	1,113	931	764	885	1,292	1,035	318	327	267	260	8,893	741	

(7) - 3 検査室別件数

検査室名	入外	4月	5月	6月	7月	8月	9月	10月	11月	12月	1月	2月	3月	合計	平均
血管造影室	外来	0	0	0	0	0	0	0	0	0	0	1	1	2	0
	入院	5	6	5	9	3	3	8	6	5	8	9	9	76	6
心カテ室	外来	8	3	8	5	6	0	8	1	1	0	0	0	40	3
	入院	37	32	45	34	37	35	35	39	34	26	37	51	442	37
C O P Y	外来	170	200	245	217	237	221	201	223	221	221	246	278	2,680	223
	入院	53	62	63	58	60	44	58	50	65	53	73	52	691	58
C T 1	外来	210	206	214	207	151	185	229	198	199	211	198	198	2,406	201
	入院	117	102	115	116	106	104	124	97	119	121	124	139	1,384	115
C T 2	外来	757	689	817	750	737	729	777	733	740	734	733	847	9,043	754
	入院	325	306	295	283	290	269	309	259	307	289	298	304	3,534	295
M R 1	外来	229	210	273	232	234	218	252	221	224	223	252	263	2,831	236
	入院	69	51	79	77	64	59	63	48	66	49	53	66	744	62
M R 2	外来	181	159	204	182	144	150	182	159	159	172	174	193	2,059	172
	入院	67	70	75	72	51	63	73	67	75	83	77	75	848	71
R I 検査室	外来	78	61	83	72	71	72	77	72	81	75	63	97	902	75
	入院	19	26	33	21	24	24	31	22	26	26	27	24	303	25
T V 6	外来	18	19	23	17	16	22	33	28	2	4	2	16	200	17
	入院	38	38	51	57	64	49	59	60	16	9	15	27	483	40
T V 8	外来	10	18	11	7	0	1	0	4	33	24	22	31	161	13
	入院	10	9	32	17	2	1	8	6	43	36	48	35	247	21
ポータブル	外来	26	33	28	24	45	32	40	40	42	40	54	42	446	37
	入院	861	757	842	811	711	635	655	774	764	714	789	805	9,118	760
マンモ撮影室	外来	91	99	122	123	107	150	268	181	140	124	129	134	1,668	139
	入院	0	0	0	1	0	0	0	1	2	0	1	1	6	1
一般撮影室	外来	2,431	2,389	2,773	2,436	2,307	2,285	2,617	2,421	2,444	2,178	2,390	2,587	29,258	2,438
	入院	931	876	1,014	1,084	975	875	958	971	903	864	955	966	11,372	948
救急撮影室	外来	218	326	227	227	192	240	205	239	240	274	208	226	2,822	235
	入院	159	243	164	161	154	192	179	187	247	249	203	164	2,302	192
骨密度測定室	外来	32	40	43	32	30	24	25	28	33	32	21	38	378	32
	入院	3	2	0	2	0	2	0	1	2	0	2	1	15	1
治療	外来	278	128	272	369	357	191	199	191	126	226	277	276	2,890	241
	入院	124	67	76	71	50	97	178	112	99	100	66	65	1,105	92
合計	外来	4,737	4,580	5,343	4,900	4,634	4,520	5,113	4,739	4,685	4,538	4,770	5,227	57,786	4,816
	入院	2,818	2,647	2,889	2,874	2,591	2,452	2,738	2,700	2,773	2,627	2,777	2,784	32,670	2,723
総合計		7,555	7,227	8,232	7,774	7,225	6,972	7,851	7,439	7,458	7,165	7,547	8,011	90,456	7,538

(7) - 4 検査室別フィルム使用枚数

検査室名	入外	4月	5月	6月	7月	8月	9月	10月	11月	12月	1月	2月	3月	合計	平均
C O P Y	外来	0	0	0	0	0	0	0	0	0	0	0	0	0	0
	入院	0	0	0	2	0	0	0	0	0	0	0	0	2	0
T V 6	外来	179	175	217	175	208	274	400	375	0	2	0	0	2,005	167
	入院	246	238	270	337	367	304	322	315	33	10	0	10	2,452	204
T V 8	外来	160	241	149	104	0	20	0	0	0	31	10	0	715	60
	入院	75	32	245	85	2	22	54	0	14	41	12	0	582	49
ポータブル	外来	0	0	0	0	0	0	0	0	0	0	0	0	0	0
	入院	0	2	3	0	0	0	0	0	0	0	0	0	5	0
マンモ撮影室	外来	166	177	211	220	182	258	514	342	259	230	239	245	3,043	254
	入院	0	0	0	2	0	0	0	0	2	0	2	2	8	1
一般撮影室	外来	6	2	0	0	2	2	0	0	0	4	4	0	20	2
	入院	0	2	12	6	3	2	0	3	6	3	0	0	37	3
救急撮影室	外来	0	0	0	0	0	0	0	0	0	0	0	0	0	0
	入院	0	0	6	0	0	3	2	0	4	6	0	3	24	2
合計	外来	511	595	577	499	392	554	914	717	259	267	253	245	5,783	482
	入院	321	274	536	432	372	331	378	318	59	60	14	15	3,110	259
総合計		832	869	1,113	931	764	885	1,292	1,035	318	327	267	260	8,893	741

(7) - 5 放射線治療部位別照射方法別延べ照射件数

部位	照射方法	入外	4月	5月	6月	7月	8月	9月	10月	11月	12月	1月	2月	3月	合計	
頭部	1門照射	外来	0	0	0	0	0	0	0	0	0	0	0	0	0	0
		入院	0	0	10	0	0	0	0	0	0	0	0	0	0	10
	対向2門照射	外来	0	0	0	0	0	0	0	0	0	0	0	0	0	0
		入院	0	0	0	0	0	0	0	0	0	0	0	0	0	0
	2又は3門照射	外来	26	0	36	85	64	31	37	15	21	31	26	43	415	
		入院	0	0	16	6	1	0	27	0	0	0	6	0	56	
	4門照射	外来	0	0	0	0	0	0	0	0	0	0	0	0	0	0
		入院	0	0	0	0	8	40	31	19	11	0	0	0	109	
	運動照射	外来	0	0	0	0	0	0	0	0	0	0	0	0	0	0
		入院	0	0	0	15	15	0	3	19	19	0	0	22	93	
胸部	1門照射	外来	5	0	2	11	16	8	6	6	12	2	19	0	87	
		入院	0	0	0	0	0	0	0	0	0	0	5	0	5	
	対向2門照射	外来	17	0	0	0	0	0	0	10	0	0	0	0	27	
		入院	0	0	0	21	2	0	10	0	0	0	0	5	38	
	2又は3門照射	外来	110	73	166	145	100	50	76	95	43	103	115	117	1,193	
		入院	0	0	0	6	4	0	0	7	5	0	2	0	24	
	4門照射	外来	0	0	0	0	17	22	11	0	0	0	1	19	70	
		入院	39	30	19	0	0	0	0	0	8	39	18	15	168	
	運動照射	外来	0	0	0	0	0	0	0	0	0	0	0	0	0	
		入院	0	0	0	0	0	0	0	0	0	0	0	0	0	
	1回照射	外来	2	0	0	0	0	0	0	0	0	0	0	0	2	
		入院	1	0	0	0	0	0	0	1	0	0	0	1	3	
	定位照射	外来	1	0	0	0	0	0	0	0	0	3	1	0	5	
		入院	0	0	0	0	0	0	0	0	0	0	0	0	0	
腹部	対向2門照射	外来	0	0	0	0	0	0	0	0	0	0	0	0	0	
		入院	0	0	0	0	0	0	10	0	0	0	0	0	10	
	4門照射	外来	24	1	0	0	0	0	0	1	4	0	0	0	30	
		入院	8	0	0	0	0	0	0	6	0	0	0	0	14	
	運動照射	外来	53	15	0	0	0	0	0	12	8	1	6	0	95	
		入院	0	0	0	0	0	0	0	0	0	0	0	0	0	
骨盤	対向2門照射	外来	4	0	0	0	0	0	1	4	0	4	0	13		
		入院	14	1	10	1	0	0	0	6	4	12	6	0	54	
	2又は3門照射	外来	0	0	0	0	0	0	0	10	3	0	0	0	13	
		入院	0	0	0	0	0	0	0	0	0	3	0	0	3	
	4門照射	外来	7	18	15	39	66	36	17	0	8	26	26	36	294	
		入院	32	9	8	14	14	15	50	18	41	35	1	13	250	
運動照射	外来	0	0	12	56	60	11	27	25	2	31	46	32	302		
	入院	3	0	0	0	0	7	7	0	0	0	0	0	17		
1回照射	外来	0	0	0	0	0	0	0	0	0	0	0	0	0		
	入院	0	0	0	0	0	0	0	0	0	0	0	0	0		
脊椎	1門照射	外来	0	0	0	0	0	0	0	0	0	0	0	0	0	
		入院	0	0	0	0	0	0	0	0	0	0	0	0	0	
	対向2門照射	外来	0	0	12	0	0	0	0	0	10	0	9	3	34	
		入院	5	0	0	0	0	10	15	19	1	2	16	0	68	
	2又は3門照射	外来	0	10	0	0	0	3	2	0	0	0	0	5	20	
		入院	0	0	3	2	3	7	0	5	0	0	0	0	20	
	4門照射	外来	0	0	0	0	0	0	0	0	0	0	3	2	5	
		入院	7	18	3	0	0	0	0	0	0	0	0	0	28	
	運動照射	外来	0	0	0	0	0	0	0	0	0	10	0	0	10	
		入院	0	0	0	0	0	0	0	0	0	0	0	0	0	
1回照射	外来	0	0	0	0	0	0	0	0	0	0	0	0	0		
	入院	0	0	1	0	0	1	0	0	0	0	0	0	2		
四肢	対向2門照射	外来	4	0	0	0	0	0	0	0	0	0	0	0	4	
		入院	0	0	0	0	0	3	7	0	0	0	5	0	15	
	2又は3門照射	外来	0	0	0	0	7	19	9	0	0	0	0	0	35	
		入院	0	0	0	0	0	0	0	0	0	0	0	0	0	
1回照射	外来	0	0	0	0	0	0	0	0	0	0	0	0	0		
	入院	0	0	0	0	0	1	0	0	0	0	0	0	1		
合計	外来	253	117	243	336	330	180	185	175	115	207	256	257	2,654		
	入院	109	58	70	65	47	84	160	100	89	91	59	56	988		
総合計			362	175	313	401	377	264	345	275	204	298	315	3,642		

(7)-6 依頼科別放射線治療新規開始患者数

依頼科名	入外	4月	5月	6月	7月	8月	9月	10月	11月	12月	1月	2月	3月	合計
外科	外来	5	3	9	6	8	2	4	8	4	6	1	2	58
	入院	0	0	1	0	1	0	2	0	0	0	0	0	4
呼吸器科	外来	1	2	1	2	0	0	1	0	0	0	3	1	11
	入院	1	1	1	0	0	0	0	0	1	1	2	2	9
消化器科	外来	0	0	0	0	0	0	0	0	0	0	1	0	1
	入院	1	0	0	0	0	0	0	1	0	0	0	0	2
脳神経外科	外来	0	0	0	0	0	0	0	0	0	0	0	0	0
	入院	1	0	1	1	2	1	1	2	0	0	0	0	9
泌尿器科	外来	0	0	1	2	0	0	0	0	1	1	0	1	6
	入院	0	0	0	0	0	5	0	0	0	1	0	0	6
婦人科	外来	0	1	0	2	0	0	1	2	1	1	0	1	9
	入院	0	0	1	0	0	1	2	0	1	0	0	0	5
放射線科 (他院紹介)	外来	2	0	3	4	1	4	3	1	0	3	1	0	22
	入院	0	0	0	0	0	0	0	0	0	0	0	0	0
合計	外来	8	6	14	16	9	6	9	11	6	11	6	5	107
	入院	3	1	4	1	3	7	5	3	2	2	2	2	35
総合計		11	7	18	17	12	13	14	14	8	13	8	7	142

(7)-7 CT検査件数

検査部位名	入外	4月	7月	8月	7月	8月	9月	10月	11月	12月	1月	2月	3月	合計	平均
頭頸部単純	外来	324	321	316	310	286	299	324	320	329	333	338	355	3,855	321
	入院	186	181	168	171	164	161	192	160	197	194	196	212	2,182	182
頭頸部造影	外来	2	5	1	1	2	0	1	3	0	2	1	3	21	2
	入院	3	2	2	2	2	2	3	0	1	1	0	1	19	2
体幹単純	外来	342	302	404	334	331	352	375	312	300	320	303	384	4,059	338
	入院	156	136	151	144	127	115	139	121	133	142	144	146	1,654	138
体幹造影	外来	273	242	287	272	236	237	275	267	278	258	243	264	3,132	261
	入院	83	82	76	68	85	80	75	62	83	55	66	61	876	73
四肢単純	外来	9	10	7	24	9	13	14	10	8	14	7	13	138	12
	入院	5	1	3	1	8	2	4	5	4	4	3	3	43	4
四肢造影	外来	0	1	3	0	0	0	0	2	1	0	0	0	7	1
	入院	0	0	0	0	0	1	0	0	0	1	0	0	2	0
3D-CT単純	外来	14	6	8	9	18	5	9	10	17	12	28	18	154	13
	入院	3	2	2	3	2	4	3	5	6	2	5	6	43	4
3D-CT造影	外来	3	8	5	7	6	8	8	7	6	6	11	8	83	7
	入院	6	4	8	10	8	8	17	3	2	11	8	14	99	8
合計	外来	967	895	1,031	957	888	914	1,006	931	939	945	931	1,045	11,449	954
	入院	442	408	410	399	396	373	433	356	426	410	422	443	4,918	410
総合計		1,409	1,303	1,441	1,356	1,284	1,287	1,439	1,287	1,365	1,355	1,353	1,488	16,367	1,364

(7)-8 MRI検査件数

検査部位名	入外	4月	7月	8月	7月	8月	9月	10月	11月	12月	1月	2月	3月	合計	平均
頭頸部単純	外来	146	133	197	154	149	130	171	133	125	123	151	166	1,778	148
	入院	73	68	76	82	56	63	74	65	88	81	85	87	898	75
頭頸部造影	外来	17	20	23	20	15	11	19	17	17	10	19	17	205	17
	入院	12	7	13	12	10	11	15	12	8	6	9	10	125	10
体幹単純	外来	81	62	77	75	60	68	94	82	84	89	95	96	963	80
	入院	15	23	20	25	17	25	12	16	19	19	12	19	222	19
体幹造影	外来	52	44	53	48	46	46	40	50	38	46	43	65	571	48
	入院	15	6	10	7	7	4	6	5	9	10	9	4	92	8
脊椎単純	外来	80	84	97	79	75	74	68	67	81	88	81	79	953	79
	入院	15	14	23	18	16	13	22	14	10	14	12	13	184	15
脊椎造影	外来	5	0	1	0	1	1	3	0	1	5	2	2	21	2
	入院	2	2	8	3	3	1	1	1	1	0	0	2	24	2
四肢単純	外来	28	25	28	38	32	38	38	31	36	34	35	30	393	33
	入院	4	1	4	2	6	5	6	2	6	2	3	6	47	4
四肢造影	外来	1	1	1	0	0	0	1	0	1	0	0	1	6	1
	入院	0	0	0	0	0	0	0	0	0	0	0	0	0	0
合計	外来	410	369	477	414	378	368	434	380	383	395	426	456	4,890	408
	入院	136	121	154	149	115	122	136	115	141	132	130	141	1,592	133
総合計		546	490	631	563	493	490	570	495	524	527	556	597	6,482	540

(7) -9 R I 検査室件数詳細

名 称	入外	4月	5月	6月	7月	8月	9月	10月	11月	12月	1月	2月	3月	合計
G a (67Ga-citrate)3day	外来	3	1	1	3	3	4	1	1	1	1	0	0	19
	入院	1	5	7	1	4	2	1	0	0	1	0	2	24
レ ノ グ ラ ム	外来	1	0	0	0	0	0	0	0	0	0	0	0	1
	入院	0	0	0	0	0	0	0	0	0	0	0	0	0
レ ノ グ ラ ム + 負 荷	外来	0	0	0	0	0	0	0	0	1	0	0	1	2
	入院	0	0	0	0	0	0	1	0	0	0	0	0	1
メ ッ ケ ル 憩 室 (99mTcO4-)	外来	1	0	0	0	0	0	0	0	0	0	0	0	1
	入院	0	0	0	0	0	0	0	0	0	0	0	0	0
甲状腺(99mTc)	外来	0	0	0	0	1	1	0	0	0	0	0	0	2
	入院	0	0	0	0	1	0	0	0	0	0	0	1	2
骨	外来	24	16	24	28	17	29	34	37	42	35	27	38	351
	入院	2	1	1	3	4	1	5	3	1	0	1	0	22
センチネルリンパ節 (99mTc-フチン酸)	入院	1	3	5	3	2	5	8	5	7	9	6	2	56
心筋2核種同時撮影 (201TlCl+123I)	外来	0	1	4	0	0	0	0	1	1	1	0	0	8
	入院	5	6	7	2	2	6	2	0	4	3	0	2	39
心 筋 血 流 (TlCl)	入院	0	0	0	0	0	0	0	0	0	0	0	0	0
心筋交感神経機能(123I-MIBG) 2回撮影	外来	1	1	0	0	0	1	0	0	0	0	0	1	4
	入院	1	0	0	0	1	0	1	0	0	0	0	1	4
心筋脂肪酸代謝(123I-BMIPP) 2回撮影	入院	0	0	0	0	0	0	0	0	0	0	0	0	0
神経内科 (123I-+MIBG) 2回撮影	外来	8	7	11	2	4	0	2	2	0	6	4	10	56
	入院	0	0	0	0	0	0	0	1	1	0	0	1	3
腎 臓 (DMSA)	外来	0	1	0	0	0	0	1	0	1	0	0	0	3
	入院	0	0	0	0	0	0	0	0	0	0	0	0	0
蛋白質漏出 (99mTc-HAS-D)	入院	0	0	0	0	0	1	0	0	0	0	0	0	1
唾 液 腺	外来	0	0	0	0	1	0	0	0	0	1	0	0	2
脳 血 流 (ECD)	外来	2	3	3	4	4	3	2	4	5	6	1	10	47
	入院	3	5	11	9	6	8	10	6	7	7	10	11	93
脳 血 流 (IMP)	外来	12	8	14	16	16	14	13	10	18	7	11	18	157
	入院	1	3	0	2	0	0	2	2	0	1	3	1	15
脳 神 経 (123I-DaT)	外来	13	8	16	8	15	9	12	12	4	11	9	10	127
	入院	1	2	1	1	1	0	1	4	4	3	3	2	23
て ん か ん (123I-IMZ)	外来	0	0	1	0	2	0	0	1	0	0	1	1	6
肺 血 流	外来	0	1	1	2	0	2	1	0	0	2	0	0	9
	入院	4	1	1	0	3	1	0	0	2	0	3	0	15
負 荷 心 筋 (201TlCl) 運 動 負 荷	外来	4	6	1	3	5	3	5	3	2	3	4	3	42
	入院	0	0	0	0	0	0	0	0	0	1	0	0	1
負 荷 心 筋 (201TlCl) 薬 剤 負 荷	外来	4	4	3	1	0	1	1	0	3	1	2	2	22
	入院	0	0	0	0	0	0	0	1	0	1	0	1	3
副 甲 状 腺 (MIBI)	外来	0	0	0	0	0	0	1	0	0	0	0	0	1
副 腎 皮 質 7day	入院	0	0	0	0	0	0	0	0	0	0	1	0	1
FDG-PET 原 発 不 明 癌	外来	0	0	0	0	0	0	0	0	0	0	1	1	2
FDG-PET 悪 性 リ ン パ 腫	外来	0	0	0	0	0	0	0	0	0	0	0	0	0
FDG-PET 子 宮 癌	外来	1	1	0	0	0	0	0	1	0	0	0	0	3
FDG-PET 大 腸 癌	外来	2	1	0	3	2	2	2	0	1	0	0	0	13
FDG-PET 転 移 性 肝 癌	外来	0	0	0	0	0	0	0	0	0	0	0	0	0
FDG-PET 頭 頸 部 癌	外来	0	0	0	0	0	0	0	0	0	0	0	0	0
FDG-PET 乳 癌	外来	0	0	3	0	0	1	1	0	0	1	2	1	9
FDG-PET 肺 癌	外来	0	0	0	0	0	0	0	0	0	0	0	1	1
FDG-PET 卵 巣 癌	外来	0	0	0	0	0	0	1	0	0	0	0	0	1
FDG-PET て ん か ん	外来	1	0	0	0	0	0	0	0	0	0	0	0	1
FDG-PET そ の 他	外来	1	2	1	2	1	2	0	0	2	0	1	0	12
合 計	外来	78	61	83	72	71	72	77	72	81	75	63	97	902
	入院	19	26	33	21	24	24	31	22	26	26	27	24	303
総 合 計		97	87	116	93	95	96	108	94	107	101	90	121	1,205

(7)-10 診療科別検査種別依頼件数

診療科名	入外	一般撮影	マンモグラフィ	ホータラフ	透視・造影	血管造影	C T	M R I	R I	放射線治療	骨密度測定	コピー	合計
循環器科	外来	2,285	1	90	0	40	540	56	85	0	0	168	3,265
	入院	992	0	818	0	442	241	38	64	0	0	44	2,639
消化器科	外来	1,146	0	27	125	0	856	232	6	0	3	83	2,478
	入院	1,175	1	373	191	0	585	156	2	0	1	65	2,549
外科	外来	1,245	1,585	12	79	0	1,827	155	138	0	33	173	5,247
	入院	3,274	2	2,102	291	0	338	37	57	0	0	26	6,127
産科	外来	32	1	0	0	0	4	4	0	0	0	4	45
	入院	38	0	130	1	0	7	7	0	0	0	0	183
婦人科	外来	1,881	81	7	39	0	747	877	6	0	217	201	4,056
	入院	828	1	1,032	7	0	140	65	0	0	1	37	2,111
脳神経外科	外来	232	0	20	0	2	2,476	921	8	0	0	236	3,895
	入院	999	0	979	2	67	1,808	681	91	0	0	160	4,787
放射線科	外来	20	0	0	0	0	143	45	94	2,890	0	151	3,343
	入院	0	0	0	0	9	47	0	0	1,105	0	0	1,161
小児科	外来	1,548	0	14	8	0	74	150	9	0	0	89	1,892
	入院	819	0	395	10	0	63	84	6	0	2	29	1,408
内科	外来	1,899	0	169	2	0	1,063	112	23	0	24	97	3,389
	入院	593	0	652	1	0	490	70	23	0	3	33	1,865
呼吸器科	外来	4,789	0	78	2	0	1,376	119	50	0	0	506	6,920
	入院	2,205	0	1,112	98	0	551	75	16	0	3	154	4,214
皮膚科	外来	30	0	0	0	0	15	26	0	0	0	2	73
	入院	7	0	3	0	0	2	0	0	0	0	1	13
泌尿器科	外来	1,572	0	7	13	0	1,173	235	169	0	0	108	3,277
	入院	1,005	0	303	6	0	121	15	3	0	0	25	1,478
麻酔科	外来	4	0	0	0	0	0	2	0	0	0	1	7
眼科	外来	227	0	0	0	0	20	3	0	0	0	3	253
	入院	5	0	1	0	0	1	0	0	0	0	0	7
耳鼻咽喉科	外来	36	0	0	0	0	182	80	1	0	0	42	341
	入院	0	0	0	0	0	4	0	0	0	0	0	4
整形外科	外来	14,776	0	15	72	0	404	1,133	1	0	101	461	16,963
	入院	1,548	0	861	123	0	317	171	0	0	5	63	3,088
神経内科	外来	231	0	7	0	0	549	740	312	0	0	355	2,194
	入院	179	0	357	0	0	203	193	41	0	0	54	1,027
人間ドック	外来	127	0	0	21	0	0	0	0	0	0	0	148
	入院	7	2	0	0	0	0	0	0	0	0	0	9
合計	外来	32,080	1,668	446	361	42	11,449	4,890	902	2,890	378	2,680	57,786
	入院	13,674	6	9,118	730	518	4,918	1,592	303	1,105	15	691	32,670
総合計		45,754	1,674	9,564	1,091	560	16,367	6,482	1,205	3,995	393	3,371	90,456

(7)-11 コピー業務件数

フィルムコピー	4月	5月	6月	7月	8月	9月	10月	11月	12月	1月	2月	3月	合計
医事課依頼	外来	0	0	0	0	0	0	0	0	0	0	0	0
	入院	0	0	0	0	0	0	0	0	0	0	0	0
患者負担	外来	0	0	0	0	0	0	0	0	0	0	0	0
	入院	0	1	0	1	0	0	0	0	0	0	1	3
研究費負担	外来	0	0	0	0	0	0	0	0	0	0	0	0
	入院	0	0	0	0	0	0	0	0	0	0	0	0
病院負担	外来	0	0	0	0	0	0	0	0	0	0	0	0
	入院	0	0	0	0	0	0	0	0	0	0	0	0
合計	0	1	0	1	0	0	0	0	0	0	1	0	3

CD-R作成	4月	5月	6月	7月	8月	9月	10月	11月	12月	1月	2月	3月	合計
医事課依頼	外来	4	1	5	4	2	0	1	3	1	3	1	26
	入院	0	0	0	4	0	0	0	0	0	0	0	4
患者負担	外来	130	159	169	148	158	157	144	177	171	186	183	1,992
	入院	39	44	40	37	52	39	44	39	58	48	64	546
研究費負担	外来	0	0	15	0	0	2	3	1	1	0	8	30
	入院	0	1	5	2	0	0	2	0	0	0	0	10
病院負担	外来	20	22	23	25	44	15	30	28	27	18	34	335
	入院	13	15	15	11	7	5	11	7	4	3	4	101
カルテ開示用	外来	1	1	1	1	1	1	0	1	1	2	1	13
	入院	0	0	0	0	0	0	0	1	0	0	0	2
合計	207	243	273	232	264	219	235	257	263	260	295	311	3,059

画像サーバーにコピー	4月	5月	6月	7月	8月	9月	10月	11月	12月	1月	2月	3月	合計
他院フィルムを当院画像サーバーにコピー	外来	15	17	32	39	32	46	23	13	20	12	19	284
	入院	1	1	3	3	1	0	1	3	3	2	4	25
合計	16	18	35	42	33	46	24	16	23	14	23	19	309

(8) 内視鏡室業務

(8) - 1 科・病棟別検査件数

科・病棟	4月	5月	6月	7月	8月	9月	10月	11月	12月	1月	2月	3月	合計
循環器科	1	1	1	4	1	0	2	0	0	2	0	1	13
消化器科	283	290	345	331	263	273	298	321	248	260	277	322	3,511
外科	105	100	115	107	112	98	102	99	91	86	75	122	1,212
内科	2	2	3	3	1	3	2	1	5	2	3	1	28
呼吸器科	0	0	2	1	0	1	0	4	0	0	0	0	8
人間ドック	13	10	12	6	0	0	19	17	13	8	10	5	113
3-1	0	0	3	1	0	3	1	2	2	1	5	1	19
4-1	0	0	1	2	0	0	0	0	0	6	0	0	9
5-1	29	32	49	52	41	31	40	37	42	38	44	50	485
5-2	6	5	10	11	7	9	9	14	11	3	12	9	106
6-1	0	0	1	0	5	1	0	0	0	0	0	0	7
6-2	1	1	3	2	2	2	1	1	2	1	2	0	18
7-1	3	0	5	4	1	0	5	4	1	2	2	1	28
7-2	0	0	0	0	0	0	0	0	0	0	0	2	2
8-1	6	8	8	15	6	7	12	12	7	13	8	7	109
その他	0	0	0	0	0	0	0	1	0	1	0	0	2
合計	449	449	558	539	439	428	491	513	422	423	438	521	5,670

(8) - 2 項目別検査件数

項目	4月	5月	6月	7月	8月	9月	10月	11月	12月	1月	2月	3月	合計
胃・食道・十二指腸ファイバースコープ	219	249	256	265	213	219	239	237	164	213	192	263	2,729
ファイバースコープ 下胃ホリブ切除	0	0	0	0	0	0	0	0	0	0	0	1	1
上部内視鏡下消化管止血法	1	2	7	6	2	2	1	2	8	1	1	2	35
EVL (食道静脈瘤結紮術)	0	0	0	0	0	1	0	1	0	1	1	2	6
EMR (胃・食道粘膜切除術)	2	1	2	2	1	0	0	0	0	1	1	1	11
ESD (内視鏡的粘膜切開剥離法)	1	3	2	0	0	1	0	3	3	1	1	1	16
食道ブジー (カテーテル法)	0	0	3	1	1	0	3	2	0	1	1	4	16
食道ブジー (ステント法)	0	0	1	0	0	0	1	0	0	0	0	2	4
幽門狭窄拡張 (カテーテル法)	0	0	0	0	0	0	0	0	0	0	2	0	2
幽門狭窄拡張 (ステント法)	0	0	0	0	1	0	0	1	0	0	0	1	3
食道下及び胃内異物摘出	0	1	0	0	0	0	0	0	0	0	0	0	1
胃ろう造設術	2	1	1	0	1	2	1	0	2	0	3	2	15
ERBD	1	0	0	0	0	2	2	0	1	0	0	0	6
ERCP	0	1	3	0	0	0	0	0	4	1	2	0	11
ENBD	1	0	1	3	1	0	1	1	2	0	0	0	10
経鼻内視鏡	1	0	2	0	1	1	1	1	0	0	1	0	8
ドック胃・食道・十二指腸ファイバースコープ	13	10	12	6	0	0	19	17	13	8	10	5	113
大腸ファイバースコープ	164	146	215	188	167	148	159	184	175	136	161	162	2,005
上行結腸・盲腸ファイバースコープ	0	0	0	0	1	0	0	0	0	1	0	0	2
下行・横行結腸ファイバースコープ	2	3	2	3	2	2	4	1	1	1	1	2	24
S状結腸ファイバースコープ	2	1	1	2	3	1	1	3	1	4	2	5	26
直腸ファイバースコープ	3	2	1	4	4	1	1	1	3	3	1	0	24
ファイバースコープ 下大腸ホリブ切除	15	14	29	23	19	18	31	21	19	18	28	31	266
EMR (結腸早期悪性腫瘍内視鏡的切除術)	4	3	2	3	1	2	2	0	3	3	4	11	38
大腸ブジー (カテーテル法)	0	0	1	0	1	0	1	0	0	1	0	0	4
下部内視鏡下消化管止血法	1	0	1	4	0	1	0	0	0	2	1	2	12
気管支ファイバースコープ	5	6	8	13	5	8	10	13	6	12	7	6	99
胃・十二指腸ファイバースコープ (経鼻)	0	0	0	0	0	0	0	0	1	0	0	0	1
食道ファイバー	2	0	0	1	0	1	0	0	0	0	0	2	6
内視鏡下消化管止血法(直腸)	0	0	1	0	0	0	0	1	1	1	0	0	4
内視鏡下消化管止血法(小腸・結腸)	0	0	0	1	0	0	0	1	0	0	0	0	2
EMR (胃早期悪性腫瘍粘膜切除術)	0	0	2	0	0	0	0	0	1	0	0	0	3
ファイバースコープ 下大腸ホリブ切除(2cm以上)	5	2	2	6	8	9	4	15	3	4	9	5	72
EMR (結腸ホリブ 粘膜切除術2cm未満)	4	4	2	6	5	7	8	6	6	10	7	10	75
食道狭窄拡張術 (ステント留置)	0	0	0	0	0	0	0	1	0	0	0	0	1
内視鏡的胆管砕石	0	0	0	1	0	0	0	0	0	0	0	0	1
食道狭窄拡張術 (バルーン)	0	0	0	0	0	0	0	1	2	0	1	0	4
胆道ステント	0	0	1	0	2	2	2	0	1	0	0	1	9
大腸ステント	0	0	0	0	0	0	0	0	2	0	1	0	3
大腸ESD	1	0	0	1	0	0	0	0	0	0	0	0	2
合計	449	449	558	539	439	428	491	513	422	423	438	521	5,670

(9) 中央手術室業務

(9) - 1 手術件数

(単位:件)

科目	区分	件数	時間区分		性別		年齢区分				手術時間 H:M	
			時間内	時間外	男	女	乳児	幼児	小中学生	成人		
循環器科	定時	37	37		16	21					37	44 : 26
	緊急	22	21	1	17	5					22	36 : 28
外科	定時	437	432	5	237	200					437	1,109 : 16
	緊急	133	84	49	69	64					133	216 : 20
整形外科	定時	376	355	21	191	185			3	25	348	534 : 10
	緊急	207	178	29	101	106			2	24	181	223 : 35
脳神経外科	定時	63	63		24	39					169	123 : 02
	緊急	152	115	37	80	72					152	148 : 06
皮膚科	定時	5	5		5					1	4	4 : 45
	緊急											
泌尿器科	定時	401	399	2	329	72					401	351 : 32
	緊急	49	43	6	34	15					49	36 : 39
婦人科	定時	1,068	1,022	46		1,068				3	1,065	1,442 : 01
	緊急	293	154	103		293				2	291	198 : 09
眼科	定時	340	347	1	159	189					348	152 : 49
	緊急	8	5	3	4	4					8	6 : 07
耳鼻咽喉科	定時											
	緊急											
合計	定時	2,727	2,660	75	961	1,774	0		3	29	2,809	3,762 : 01
	緊急	864	600	228	305	559	0		2	26	836	865 : 24

(9) - 2 麻酔件数

(単位:件)

科目	区分	総件数	麻酔法														麻酔なし	麻酔時間 H:M	
			全身麻酔(吸入)	全麻(吸入)+硬膜外麻酔	全麻(吸入)+脊椎麻酔	全麻(吸入)+伝達麻酔	全身麻酔(T I V A)	全身麻酔(T I V A)+硬膜外麻酔	全身麻酔(T I V A)+脊椎麻酔	全身麻酔(T I V A)+伝達麻酔	脊椎麻酔+硬膜外麻酔	硬膜外麻酔	脊椎麻酔	伝達麻酔	静脈麻酔	局所麻酔			脊椎麻酔+神経ブロック他
循環器科	定時	37													37		47 : 38		
	緊急	22													22		36 : 10		
外科	定時	437	200	172		12	5	3	3	1	2	1	2		6	28	1	1	1,346 : 50
	緊急	133	44	54			2	3	1		1		2			25		1	295 : 07
整形外科	定時	376	149		2		9		71		46		89	1		1	8		806 : 58
	緊急	207	86			1	2		48		3		52			11	1	3	359 : 20
脳神経外科	定時	63	58				2									3			181 : 54
	緊急	152	68				1								1	81		1	220 : 48
神経内科	定時	4														4			3 : 07
	緊急	0																	
皮膚科	定時	5	4						1										6 : 57
	緊急	0																	
泌尿器科	定時	401	97	44	1	1	75		15		12	1	35		16	26	38	25	499 : 24
	緊急	49	17	2			1	2					4		1	18	2	4	49 : 58
婦人科	定時	1,068	132	403	7	1	17	10	29		153		96		167	5	48	8	2,142 : 01
	緊急	293	37	33	1		1	3	1		79		8		102	6	22	3	423 : 12
眼科	定時	348	1				5								2	338		2	170 : 37
	緊急	8														8			7 : 31
耳鼻咽喉科	定時	0																	
	緊急	0																	
合計	定時	2,732	641	619	10	14	113	13	119	1	213	2	222	1	191	442	95	36	5,205 : 26
	緊急	869	252	89	1	1	7	8	50	0	83	0	66	0	104	171	25	12	1,392 : 06

(10) リハビリテーション科業務

(10) - 1 理学療法種別・月別治療患者数及び治療件数

		月・日数												計
種別		4	5	6	7	8	9	10	11	12	1	2	3	
		25	25	26	27	26	25	27	24	24	25	24	27	305
延患者数	入院	2,674	2,594	2,638	2,824	2,761	2,516	3,013	2,594	2,917	2,635	2,495	2,869	32,530
	外来	707	577	707	647	604	488	566	514	500	543	558	599	7,010
	計	3,381	3,171	3,345	3,471	3,365	3,004	3,579	3,108	3,417	3,178	3,053	3,468	39,540
	一日平均	135	127	129	129	129	120	133	130	142	127	127	128	130
理学療法件数	脳血管疾患リハビリテーション	1,075	1,067	1,083	1,194	1,091	1,078	1,241	1,133	1,149	1,059	920	1,151	13,241
	脳血管疾患リハビリテーション廃用	62	25	1,763	1,794	1,767	1,562	1,935	1,624	1,727	1,649	1,657	1,897	17,462
	運動器リハビリテーション	1,937	1,704	1,758	1,789	1,762	1,552	1,927	1,615	1,721	1,639	1,648	1,882	20,934
	呼吸器リハビリテーション	176	263	361	345	370	231	247	266	360	299	329	344	3,591
	脳血管疾患リハビリテーション(要介護)	0	0	0	0	0	0	0	0	0	0	0	0	0
	脳血管疾患リハビリテーション廃用(要介護)	0	0	0	0	0	0	0	0	0	0	0	0	0
	運動器リハビリテーション(要介護)	0	0	0	0	0	0	0	0	0	0	0	0	0
	早期加算(1単位)	1,726	1,585	1,665	1,949	1,792	1,603	2,112	1,709	1,974	1,776	1,683	2,053	21,627
	早期加算(2単位)	0	0	0	0	0	0	0	0	0	0	0	0	0
	早期加算(3単位)	0	0	0	0	0	0	0	0	0	0	0	0	0
	初期加算(1単位)	987	922	1,058	1,166	1,110	938	1,260	1,075	1,188	1,024	1,049	1,328	13,105
	初期加算(2単位)	0	0	0	0	0	0	0	0	0	0	0	0	0
	初期加算(3単位)	0	0	0	0	0	0	0	0	0	0	0	0	0
	退院時リハビリテーション指導料	28	23	31	24	30	19	24	21	37	19	17	20	293
	消炎鎮痛等処置(マッサージ等の手技による療法)	91	77	96	49	31	37	23	14	24	21	45	25	533
	消炎鎮痛等処置(器具等による療法)	0	0	0	0	0	0	0	0	0	0	0	0	0
	装具採型ギブス(義肢装具採型法)	0	0	0	0	0	0	0	0	0	0	0	0	0
	装具採型ギブス(義肢装具採型法)(四肢切断)	0	0	0	0	0	0	0	0	0	0	0	0	0
	装具採型ギブス(体幹硬性装具採型法)	0	0	0	0	0	0	0	0	0	0	0	0	0
	リハ診	40	35	44	36	29	9	26	9	6	23	18	14	289
	コース立方体組み合わせテスト	0	0	0	0	0	0	0	0	0	0	0	0	0
	日本語版COGNISTAT認知機能検査	0	0	0	0	0	0	0	0	0	0	0	0	0
	WCSTウイスコンシン・カード分類検査	0	0	0	0	0	0	0	0	0	0	0	0	0
	BADS遂行機能障害症候群の行動検査	0	0	0	0	0	0	0	0	0	0	0	0	0
	RBMTリバーミード行動記憶検査	0	0	0	0	0	0	0	0	0	0	0	0	0
	SLAT標準失語検査	0	0	0	0	0	0	0	0	0	0	0	0	0
	WMS-Rウエクスラー記憶検査	0	0	0	0	0	0	0	0	0	0	0	0	0
	CAT・CAS標準注意検査法・意欲評価法	0	0	0	0	0	0	0	0	0	0	0	0	0
	ヘッドアップティルト試験	0	0	0	0	0	0	0	0	0	0	0	0	0
	リハビリテーション総合計画評価料	86	45	65	84	84	71	73	85	62	45	69	74	843
	リハビリテーション総合計画提供料	0	0	0	0	0	1	0	0	0	0	2	0	3
	介護保険リハビリテーション移行支援料	0	0	0	0	0	0	0	0	0	0	0	0	0
	摂食機能療法	0	0	0	0	0	0	0	0	0	0	0	0	0
経口摂取回復促進加算	0	0	0	0	0	0	0	0	0	0	0	0	0	

(10) - 2 作業療法種別・月別治療患者数及び治療件数

種別	月・日数	4	5	6	7	8	9	10	11	12	1	2	3	計
	延患者数		25	25	26	27	26	25	27	24	24	25	24	27
	入院	531	435	482	477	358	476	548	506	541	527	485	462	5,828
	外来	321	230	261	236	205	189	222	190	206	207	235	260	2,762
	計	852	665	743	713	563	665	770	696	747	734	720	722	8,590
	一日平均	34	27	29	26	22	27	29	29	31	29	30	27	28
作業療法件数	脳血管疾患リハビリテーション	495	426	396	403	322	408	479	436	442	469	438	449	5,163
	脳血管疾患リハビリテーション廃用	4	2	334	291	241	257	291	260	288	258	282	273	2,781
	運動器リハビリテーション	318	226	334	291	241	257	291	260	287	258	282	273	3,318
	呼吸器リハビリテーション	0	0	0	6	0	0	0	0	2	1	0	0	9
	脳血管疾患リハビリテーション(要介護)	0	0	0	0	0	0	0	0	0	0	0	0	0
	脳血管疾患リハビリテーション廃用(要介護)	0	0	0	0	0	0	0	0	0	0	0	0	0
	運動器リハビリテーション(要介護)	0	0	0	0	0	0	0	0	0	0	0	0	0
	早期加算(1単位)	329	327	379	354	264	344	473	333	444	419	392	402	4,460
	早期加算(2単位)	0	0	0	0	0	0	0	0	0	0	0	0	0
	早期加算(3単位)	0	0	0	0	0	0	0	0	0	0	0	0	0
	初期加算(1単位)	203	186	283	232	173	231	290	182	303	245	259	265	2,852
	初期加算(2単位)	0	0	0	0	0	0	0	0	0	0	0	0	0
	初期加算(3単位)	0	0	0	0	0	0	0	0	0	0	0	0	0
	退院時リハビリテーション指導料	13	7	15	7	11	9	9	8	15	13	15	10	132
	消炎鎮痛等処置(マッサージ等の手技による療法)	11	0	0	0	0	0	0	0	0	0	0	0	11
	消炎鎮痛等処置(器具等による療法)	24	11	12	10	0	0	0	0	0	0	0	0	57
	装具採型ギプス(義肢装具採型法)	0	0	0	0	0	0	0	0	0	0	0	0	0
	装具採型ギプス(義肢装具採型法)(四肢切断)	0	0	0	0	0	0	0	0	0	0	0	0	0
	装具採型ギプス(体幹硬性装具採型法)	0	0	0	0	0	0	0	0	0	0	0	0	0
	リハ診	0	0	0	0	0	0	0	0	0	0	0	0	0
	コース立方体組み合わせテスト	0	2	2	5	5	2	1	1	1	2	4	3	28
	日本語版COGNISTAT認知機能検査	15	2	11	18	13	9	25	11	14	12	8	19	157
	WCSTウイスクンシン・カード分類検査	0	0	0	0	0	0	0	0	0	0	0	0	0
	BADS遂行機能障害症候群の行動検査	0	2	0	5	0	4	0	4	1	0	1	1	18
	RBMTリバーミード行動記憶検査	0	1	0	2	1	2	0	1	1	0	0	0	8
	SLAT標準失語検査	0	0	0	0	0	0	0	0	0	0	0	0	0
	WMS-Rウエクスラー記憶検査	0	0	2	0	0	14	2	1	0	0	0	0	19
	CAT・CAS標準注意検査法・意欲評価法	0	0	0	0	0	0	0	0	0	0	0	0	0
	ヘッドアップティルト試験	0	0	0	0	0	0	0	0	0	0	0	0	0
	リハビリテーション総合計画評価料	7	0	0	0	0	0	0	0	1	0	3	0	11
	リハビリテーション総合計画提供料	0	0	0	0	0	0	0	0	0	0	0	0	0
	介護保険リハビリテーション移行支援料	0	0	0	0	0	0	0	0	0	0	0	0	0
摂食機能療法	0	0	0	0	0	0	0	0	0	0	0	0	0	
経口摂取回復促進加算	0	0	0	0	0	0	0	0	0	0	0	0	0	

(10) - 3 言語聴覚療法種別・月別治療患者数及び治療件数

種別	月・日数	4	5	6	7	8	9	10	11	12	1	2	3	計
	入院		25	25	26	27	26	25	27	24	24	25	24	27
外来		212	159	162	181	157	156	204	164	156	191	163	164	2,069
計		217	164	167	186	165	169	209	165	156	193	163	164	2,118
一日平均		9	7	6	7	6	7	8	7	7	8	7	6	7
言語聴覚療法件数	脳血管疾患リハビリテーション	202	151	165	155	122	134	183	147	127	158	146	164	1,854
	脳血管疾患リハビリテーション廃用	15	13	0	0	0	0	0	0	0	0	0	0	28
	運動器リハビリテーション	0	0	0	0	0	0	0	0	0	0	0	0	0
	呼吸器リハビリテーション	0	0	0	0	0	0	0	0	0	0	0	0	0
	脳血管疾患リハビリテーション(要介護)	0	0	0	0	0	0	0	0	0	0	0	0	0
	脳血管疾患リハビリテーション廃用(要介護)	0	0	0	0	0	0	0	0	0	0	0	0	0
	運動器リハビリテーション(要介護)	0	0	0	0	0	0	0	0	0	0	0	0	0
	早期加算(1単位)	97	88	98	112	109	82	129	95	109	135	87	89	1,230
	早期加算(2単位)	0	0	0	0	0	0	0	0	0	0	0	0	0
	早期加算(3単位)	0	0	0	0	0	0	0	0	0	0	0	0	0
	初期加算(1単位)	37	26	68	56	64	41	82	61	56	50	41	28	610
	初期加算(2単位)	0	0	0	0	0	0	0	0	0	0	0	0	0
	初期加算(3単位)	0	0	0	0	0	0	0	0	0	0	0	0	0
	退院時リハビリテーション指導料	0	0	1	0	0	0	0	0	0	0	1	0	2
	消炎鎮痛等処置(マッサージ等の手技による療法)	0	0	0	0	0	0	0	0	0	0	0	0	0
	消炎鎮痛等処置(器具等による療法)	0	0	0	0	0	0	0	0	0	0	0	0	0
	装具採型ギプス(義肢装具採型法)	0	0	0	0	0	0	0	0	0	0	0	0	0
	装具採型ギプス(義肢装具採型法)(四肢切断)	0	0	0	0	0	0	0	0	0	0	0	0	0
	装具採型ギプス(体幹硬性装具採型法)	0	0	0	0	0	0	0	0	0	0	0	0	0
	リハ診	0	0	0	0	0	0	0	0	0	0	0	0	0
	コース立方体組み合わせテスト	0	0	0	0	0	0	0	0	0	0	0	0	0
	日本語版COGNISTAT認知機能検査	0	0	0	0	0	0	0	0	0	0	0	0	0
	WCSTウイスコンシン・カード分類検査	0	0	0	0	0	0	0	0	0	0	0	0	0
	BADS遂行機能障害症候群の行動検査	0	0	0	0	0	0	0	0	0	0	0	0	0
	RBMTリバーミード行動記憶検査	0	0	0	0	0	0	0	0	0	0	0	0	0
	SLAT標準失語検査	0	3	0	0	1	0	0	0	0	1	0	0	5
	WMS-Rウエクスラー記憶検査	0	0	0	0	0	0	0	0	0	0	0	0	0
	CAT・CAS標準注意検査法・意欲評価法	0	0	0	0	0	0	0	0	0	0	0	0	0
	ヘッドアップティルト試験	0	0	0	0	0	0	0	0	0	0	0	0	0
	リハビリテーション総合計画評価料	0	0	0	0	0	0	0	0	0	0	0	0	0
	リハビリテーション総合計画提供料	0	0	0	0	0	0	0	0	0	0	0	0	0
	介護保険リハビリテーション移行支援料	0	0	0	0	0	0	0	0	0	0	0	0	0
	摂食機能療法	0	0	0	0	0	0	0	0	0	0	0	0	0
経口摂取回復促進加算	0	0	0	0	0	0	0	0	0	0	0	0	0	

(11) 臨床工学科業務

(11)－1 医療機器管理業務件数

項目	4月	5月	6月	7月	8月	9月	10月	11月	12月	1月	2月	3月	合計
医療機器管理業務													
輸液ポンプ貸出し	296	275	315	297	309	274	309	293	313	342	327	370	3,720
輸液ポンプ日常点検	298	248	307	302	315	266	315	294	313	339	327	369	3,693
輸液ポンプ定期点検	11	25	29	7	4	8	0	2	3	1	1	12	103
シリンジポンプ貸出し	116	120	122	135	129	108	120	114	116	122	146	139	1,487
シリンジポンプ日常点検	117	112	114	133	127	109	109	114	122	109	148	141	1,455
シリンジポンプ定期点検	22	17	11	4	4	4	8	2	1	2	1	1	77
人工呼吸器貸出し	27	31	30	29	26	15	21	30	20	25	32	28	314
人工呼吸器日常点検	26	24	32	26	27	13	21	28	23	22	34	27	303
人工呼吸器定期点検	0	4	7	0	0	1	0	8	3	0	4	1	28
低圧持続吸引器日常点検	4	1	5	4	2	7	5	4	5	6	7	1	51
低圧持続吸引器定期点検	1	1	0	0	2	2	1	0	3	0	1	1	12
フットポンプ定期点検	0	0	0	0	0	0	0	4	6	0	1	2	13
ベッドサイドモニター定期点検	13	1	5	0	3	7	5	4	5	4	6	3	56
除細動装置日常点検	3	5	4	5	4	5	4	4	5	4	5	4	52
AED日常点検	11	11	11	11	11	11	11	11	11	3	9	8	119
電気メス定期点検	0	0	0	0	0	4	7	0	0	0	0	0	11
麻酔器定期点検	0	0	0	8	0	0	0	0	0	0	0	0	8
コールマット貸出し	21	24	20	18	36	29	30	27	28	28	28	31	320
コールマット日常点検	21	24	20	18	36	29	30	27	28	28	28	31	320

(11)－2 臨床業務件数

項目	4月	5月	6月	7月	8月	9月	10月	11月	12月	1月	2月	3月	合計
血液浄化業務													
血液透析	0	0	0	12	0	0	4	0	0	0	2	7	25
持続的血液濾過透析	0	0	3	0	2	0	0	0	0	0	0	2	7
血漿交換	0	11	0	0	7	2	0	0	0	6	4	0	30
エンドトキシン吸着療法	2	2	1	0	0	5	3	2	2	4	2	2	25
顆粒球吸着療法 (GCAP)	0	0	0	10	0	0	7	12	3	7	1	0	40
免疫吸着療法	1	0	0	0	0	0	0	0	0	0	0	2	3
胸水・腹水濃縮濾過濃縮再静注法	5	3	3	3	3	4	2	3	3	0	0	2	31
循環器系業務													
大動脈内バルーンパンピング	0	0	0	0	0	0	0	0	0	0	1	1	2
経皮的心肺補助	0	0	0	0	0	0	0	0	0	0	0	0	0
ペースメーカー手術	2	4	6	8	4	1	10	6	1	4	5	3	54
ペースメーカーチェック (外来)	40	53	45	53	43	34	54	46	34	49	37	41	529
呼吸療法業務													
人工呼吸器使用中点検	50	78	64	43	64	39	44	78	53	49	61	71	694

(12) 人間ドック集計

(12)-1 人間ドック市内／市外、男女別、月別集計表

		4月	5月	6月	7月	8月	9月	10月	11月	12月	1月	2月	3月	合計	比率		
1 日 コ ス	内 視 鏡	市内 受診者	男	4	4	7	5		8	11	5	3	3	50	46.7%		
			女	2	4	2	1		6	2	4	2	3	1	27	25.2%	
		計	6	8	9	6		14	13	9	5	6	1	77	71.9%		
		市外 受診者	男	3	2	1				3	4	3	2	1	3	22	20.6%
			女	2						2	1	1	1	1		8	7.5%
	計	5	2	1				5	5	4	3	2	3	30	28.1%		
	小計	11	10	10	6			19	18	13	8	8	4	107	100.0%		
	透 視	市内 受診者	男			1	1			2	2		3	1	10	50.0%	
			女		3	1				2	1		1		8	40.0%	
		計		3	2	1			4	3		4	1	18	90.0%		
市外 受診者		男				1									1	5.0%	
		女												1	1	5.0%	
計				1								1	2	10.0%			
小計		3	2	2				4	3			4	2	20	100.0%		
宿 泊 コ ー ス	市内 受診者	男	1		1							1		3	42.9%		
		女	1		1							1		3	42.9%		
	計	2		2								2		6	85.8%		
	市外 受診者	男														0.0%	
		女												1	1	14.2%	
計												1	1	14.2%			
小計	2		2									2	1	7	100.0%		
合 計	市内 受診者	男	5	4	9	6			10	13	5	3	7	1	63	47.0%	
		女	3	7	4	1			8	3	4	2	5	1	38	28.3%	
	計	8	11	13	7			18	16	9	5	12	2	101	75.3%		
	市外 受診者	男	3	2	1	1			3	4	3	2	1	3	23	17.2%	
		女	2						2	1	1	1	1	2	10	7.5%	
	計	5	2	1	1			5	5	4	3	2	5	33	24.7%		
合計	13	13	14	8			23	21	13	8	14	7	134	100.0%			

(12)-2 人間ドック オプション検査集計

	4月	5月	6月	7月	8月	9月	10月	11月	12月	1月	2月	3月	合計	比率
婦人科検診	1	2	1				1		2	3	3	1	14	9.9%
乳癌検診											1	1	2	1.4%
腫瘍マーカー	10	12	11	6			20	14	11	5	10	4	103	73.1%
喀痰細胞診	3	1	5	2			4	2	1	1	2	1	22	15.6%
合計	14	15	17	8			25	16	14	9	16	7	141	100.0%
受診者合計	13	13	14	8			23	21	13	8	14	7	134	

(12)－3 人間ドック年齢別、男女別集計表

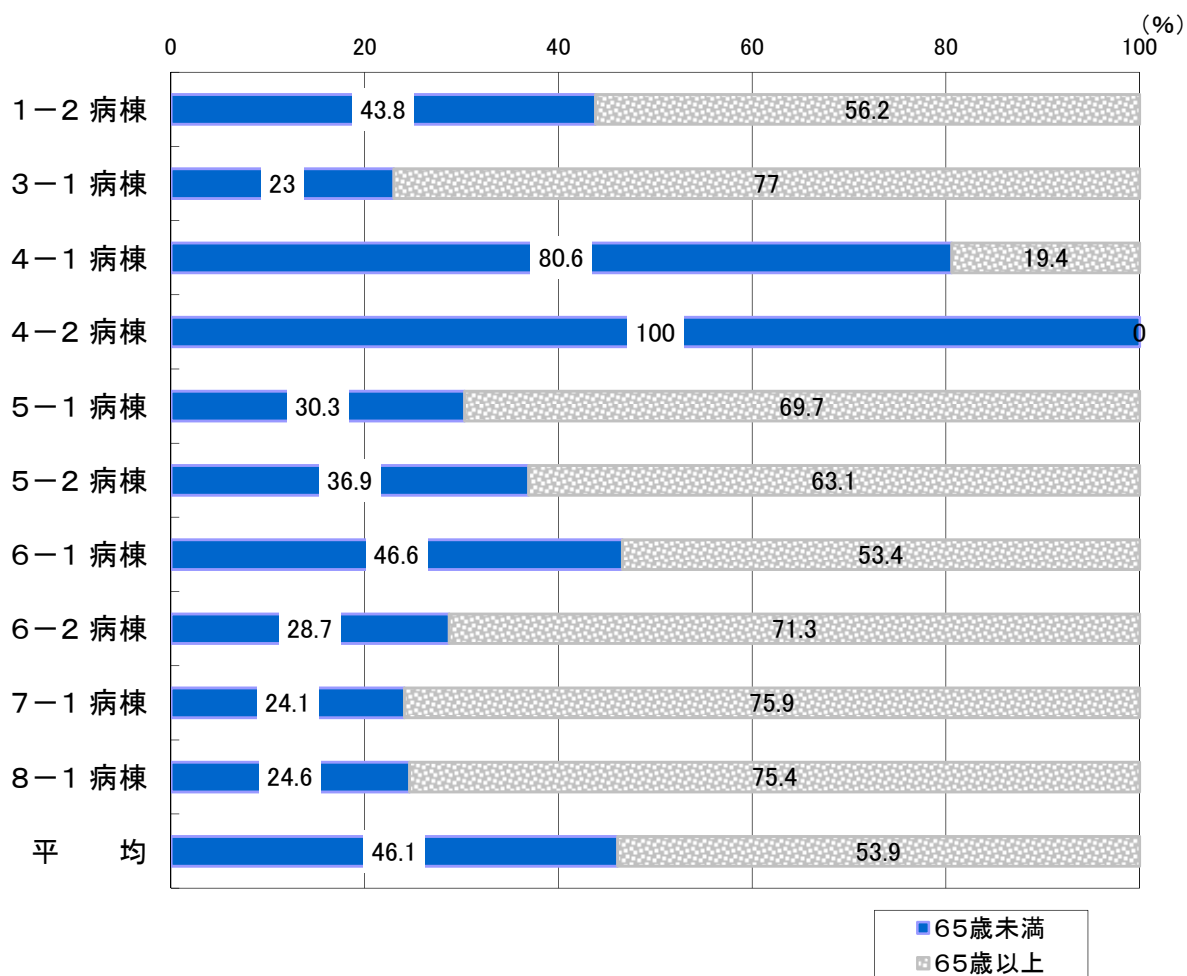
区 分		年 齢		20～29	30～39	40～49	50～59	60～69	70以上	合計	比率(%)	
		男	女									
1 日 コ ー ス	内 視 鏡	男		4	1	2	4			11	8.2%	
		女		5	1	2	1			9	6.7%	
		小計		9	2	4	5			20	14.9%	
		比率(%)		0.0%	45.0%	10.0%	20.0%	25.0%	0.0%	100.0%		
	透 視	男		10	12	7	27	16			72	53.7%
		女		1	2	9	12	11			35	26.1%
		小計		11	14	16	39	27			107	79.8%
		比率(%)		0.0%	10.3%	13.1%	15.0%	36.4%	25.2%	100.0%		
宿 泊 コ ー ス	男					1	2			3	2.2%	
	女					1	1	2		4	3.0%	
	小計					2	3	2		7	5.2%	
	比率(%)		0.0%	16.7%	16.7%	16.7%	33.2%	16.7%	100.0%			
合 計	男	0	14	13	10	33	16			86	64.2%	
	女	0	6	3	12	14	13			48	35.8%	
	小計		20	16	22	47	29			134	100.0%	
	比率(%)	0.0%	14.9%	11.9%	16.4%	35.1%	21.7%	100.0%				

(12)－4 年齢別総合判定区分集計

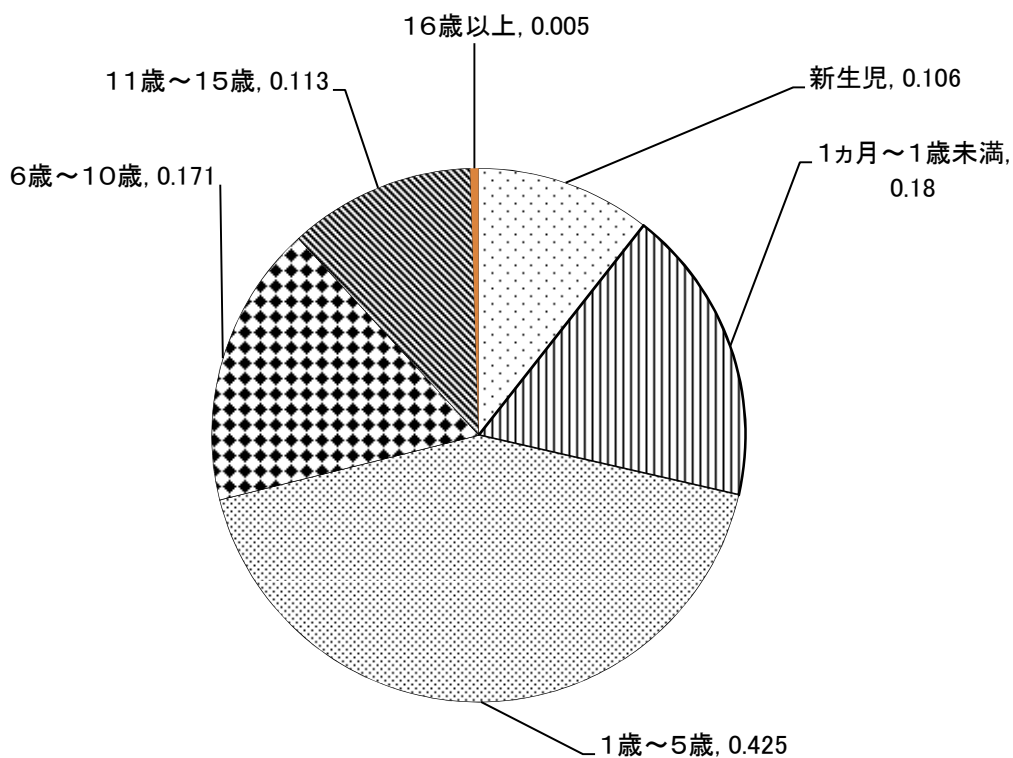
区 分	年 齢									合計
	～35	36～40	41～45	46～50	51～55	56～60	61～65	66～		
異 常 な し										
日常生活に差し支えなし			1							1
経過観察を要する	3	8	4	2	4	3	8	5		37
治療を要する		1		2	2		1	6		12
二次検査を要する	4	5	1	3	4	5	5	30		57
治 療 中		2	1	1	2	3	5	13		27
合 計	7	16	7	8	12	11	19	54		134

(13) 看護部業務

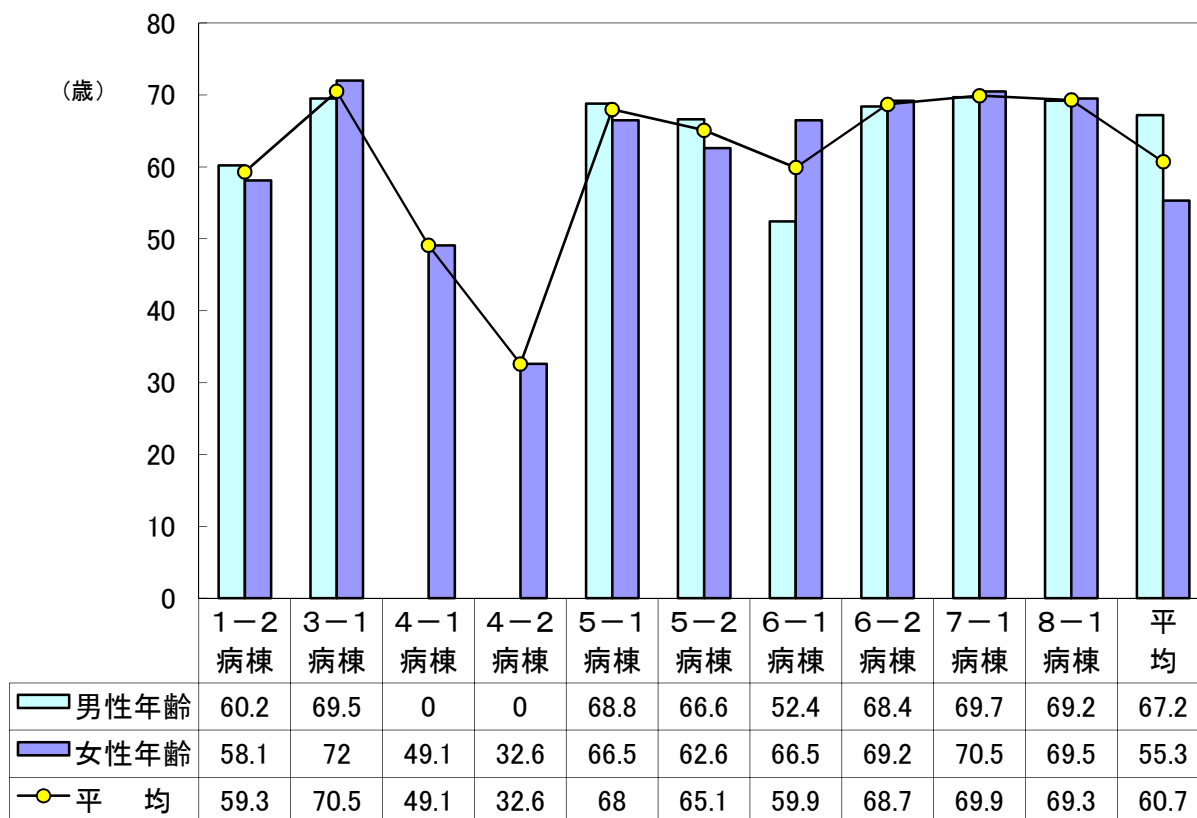
(13) -1 入院患者（成人）年齢分布（%）



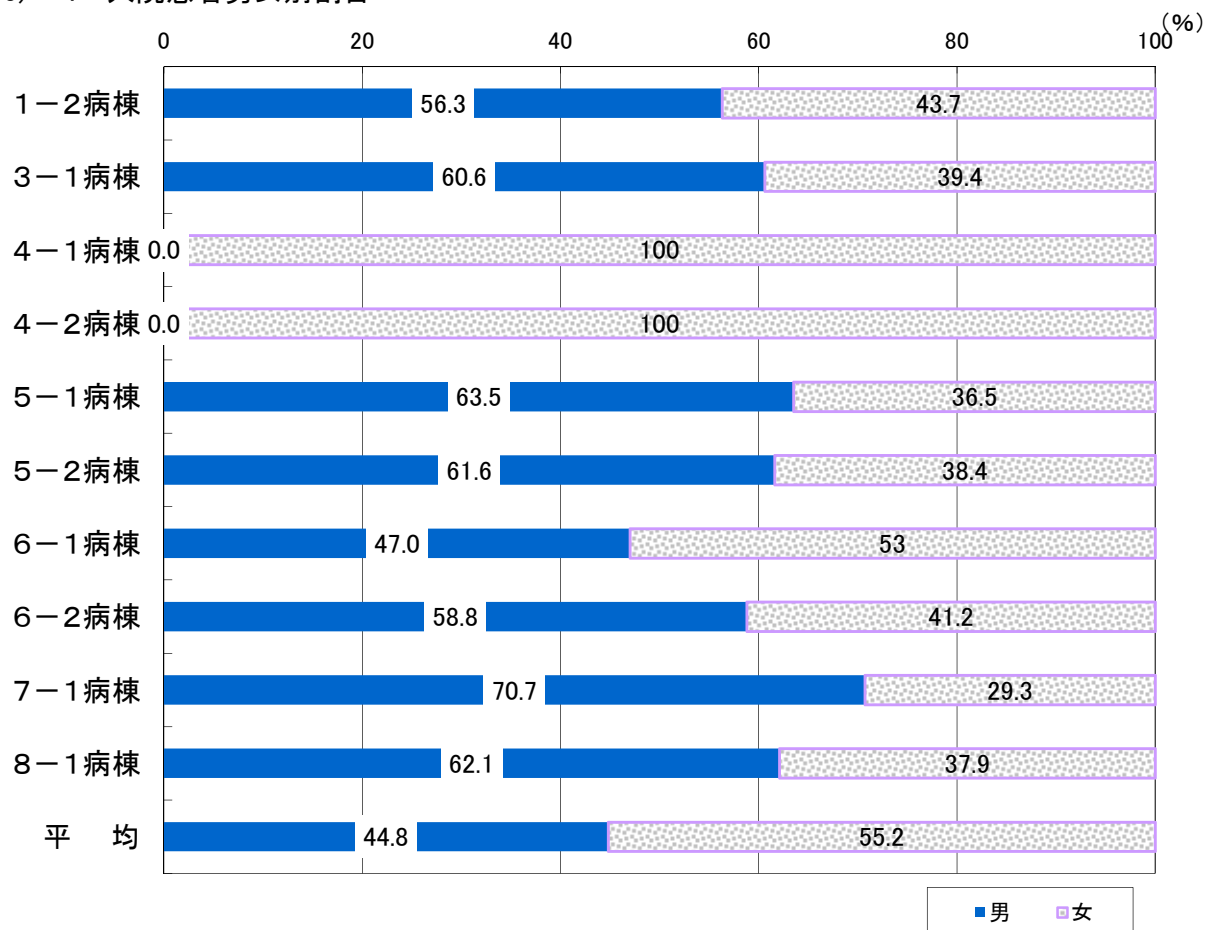
(13) -2 7-2（小児科）病棟年齢分布（%）



(13)－3 入院患者平均年齢（7-2は小児病棟のため除く）



(13)－4 入院患者男女別割合



(13) -5 入院患者の疾病別順位

(H27.4~H28.3)

診療科	順位	疾病数	第1位	第2位	第3位	第4位	第5位
循環器科		613	心臓カテーテル検査 138件 22.5%	心不全 127件 20.7%	心筋梗塞 79件 12.9% (急性50件・陳旧性29件)	狭心症 61件 10.0%	ペースメーカー調整 及び管理 25件 4.1%
眼科		243	白内障 231件 95.1%	翼状片 2件 0.8%	眼瞼下垂 2件 0.8%	無水晶体眼 2件 0.8%	ぶどう膜炎 1件 0.4%
皮膚科		14	下肢蜂巣炎 4件 28.6%	良性腫瘍 3件 21.4%	軟部腫瘍・母斑 2件 14.3%	水疱性類天疱瘡 2件 14.3%	中毒疹 1件 7.1%
婦人科		1,212	子宮筋腫 236件 19.5%	卵巣のう腫 141件 11.6%	子宮癌スクリーニング 128件 10.6% (子宮体癌18件・子宮頸癌4件)	子宮癌 114件 9.4% (子宮頸癌59件)	性器脱 92件 7.6%
産科		981	分娩 (自然頭位417件) 456件 46.5%	帝王切開 (選択的166件) 268件 27.3%	流産 (切迫流産を含む) 77件 7.8%	羊水穿刺 37件 3.8%	切迫早産 36件 3.7%
消化器科		1,057	大腸・直腸ポリープ (多発159件) 373件 35.3%	新生物の化学療法 (大腸・直腸癌76件) 89件 8.4%	結腸憩室性疾患 53件 5.0%	胆石・胆嚢炎 51件 4.8%	大腸癌・直腸癌 (大腸癌37件・直腸癌13件) 50件 4.7%
外科		1,210	新生物の化学療法 337件 27.9%	大腸癌・直腸癌 (大腸癌102件・直腸癌68件) 170件 14.0%	乳癌 124件 10.2%	胆石・胆嚢炎 92件 7.6%	鼠径ヘルニア 88件 7.3%
整形外科		710	大腿骨骨折 (大腿骨頸部骨折51件) 98件 13.8%	変形性膝関節症 61件 8.6%	腰部脊柱管狭窄症 51件 7.2%	抜釘 47件 6.6%	前腕部骨折 (橈骨遠位端31件) 46件 6.5%
脳神経外科		601	脳梗塞 254件 42.3%	脳出血 89件 14.8%	慢性硬膜下血腫 45件 7.5%	くも膜下出血 37件 6.2%	急性硬膜下血腫 18件 3.0%
神経内科		127	筋萎縮性側索硬化症 28件 22.0%	パーキンソン病 14件 11.0%	脳神経の変性疾患 (脊髄小脳変性症8件) 12件 9.4%	肺炎 7件 5.5%	炎症性多発ニューロパチー (ギランバレー症候群4件) 6件 4.7%
内科		332	糖尿病 (2型57件) 66件 19.9%	貧血 29件 8.7%	腎不全 23件 6.9%	尿路感染症 20件 6.0%	肺炎 19件 5.7%
泌尿器科		606	前立腺のスクリーニング検査 (前立腺癌77件) 122件 20.1%	膀胱癌 111件 18.3%	新生物の化学療法 70件 11.6%	尿路結石症 70件 11.6%	前立腺癌 51件 8.4%
小児科		914	肺炎 116件 12.7%	気管支喘息 111件 12.1%	気管支炎 101件 11.1%	急性胃腸炎 64件 7.0%	川崎病 54件 5.9%
呼吸器科		559	肺炎 163件 29.2%	肺癌 101件 18.1%	呼吸器スクリーニング (肺癌40件) 70件 12.5%	肺癌の化学療法 39件 7.0%	慢性閉塞性肺疾患 30件 5.4%

※平成27年度 耳鼻咽喉科の入院はありません。

(13)－6 救急科科別受診件数

科 目	時間帯		
	深 夜	日 勤	準 夜
小 児 科	529	771	1,142
内 科	284	1,157	774
循 環 器 科	79	162	159
呼 吸 器 科	73	280	192
眼 科	0	3	1
耳 鼻 咽 喉 科	0	12	2
泌 尿 器 科	67	88	109
皮 膚 科	4	4	10
脳 神 経 外 科	174	765	977

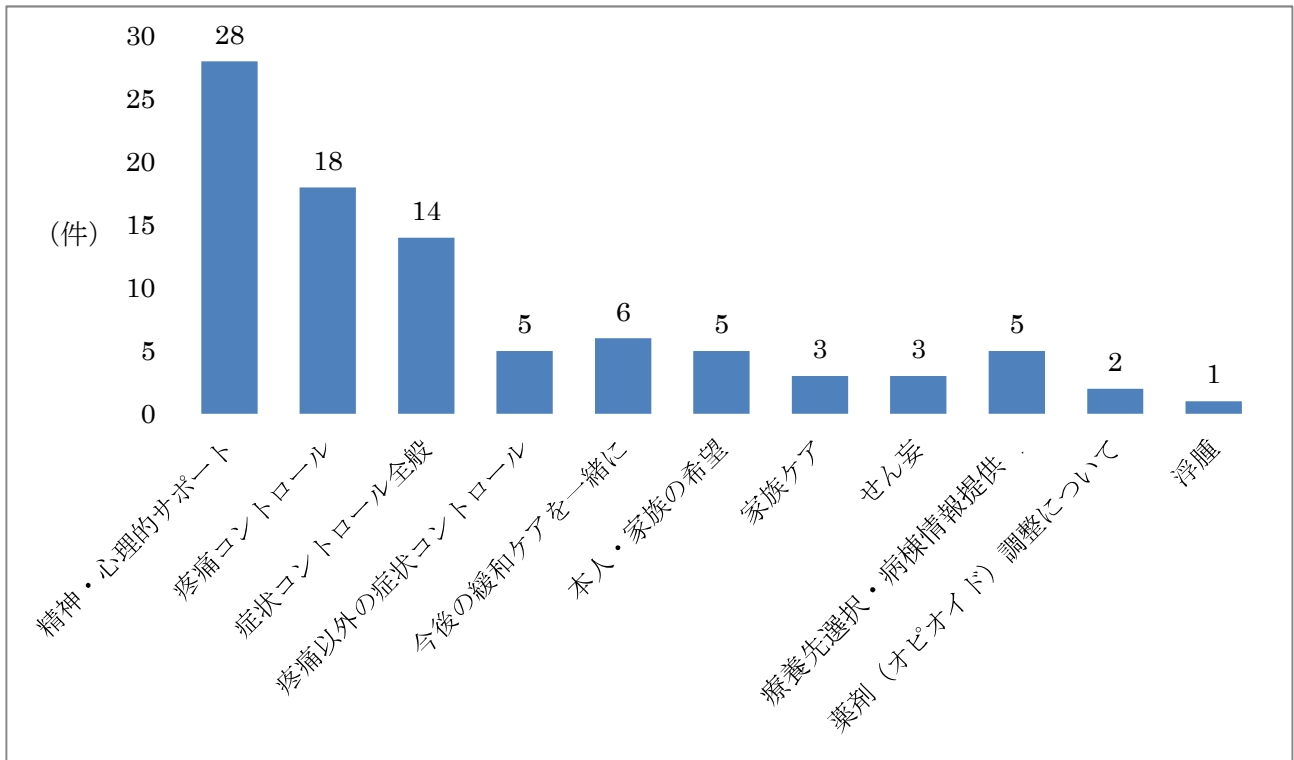
科 目	時間帯		
	深 夜	日 勤	準 夜
神 経 内 科	10	75	31
整 形 外 科	92	341	648
産 科	197	67	130
婦 人 科	88	176	223
消 化 器 科	25	283	76
外 科	197	250	340
麻 酔 科	0	12	0
放 射 線 科	0	27	0
合 計	1,819	4,473	4,814
総 合 計	11,106		

(13)－7 救急科対応別件数

対応別	時間帯			
	深 夜	日 勤	準 夜	合 計
電 話 指 導 件 数	5,760	10,161	14,589	30,510
救急車搬入(台数/人数)	637 / 640	1,702 / 1,706	1,559 / 1,561	3,898 / 3,907
救急車搬出(台数/人数)	4 / 4	81 / 81	36 / 36	121 / 121
救急処置室利用者	675	2,368	1,850	4,893
紹 介	11	486	523	1,020
検 査	343	1,402	1,315	3,060
緊急心臓カテーテル	3	14	10	27
緊急アングリオ	1	1	1	3
化学療法(治療)	0	0	0	0
入院数(救急車/救急外来)	148 / 454	456 / 856	452 / 1,100	1,056 / 2,410

(14) 緩和ケア業務

(14) - 1 依頼内容別相談件数



※依頼患者数：83名

※1患者につき依頼内容が一つとは限らず、重複集計になっています。

(14) - 2 科別相談件数

