

第2章 平成28年度業務

第1節 管理業務

(1) 職員に関すること

(1)-1 職種別職員数

(平成29年3月31日現在)

所 属 職 種	現 員	院 長	副 院 長	参 事	部 長	診 療 部								看 護 部	事務部		
						診 療 部 門	中央診療部門				薬 劑 科	栄 養 科	眼 科		そ の 他	庶 務 課	医 事 課
							リ ハ ビ リ テ ィ ン グ 科	放 射 線 科	臨 床 検 査 科	臨 床 工 学 科							
医 師	71 (2)	1	2	1	1	66											
看護職員	助産師	33													33		
	看護師	347 (32)		1											346		
	准看護師	1													1		
医療技術員	理学療法士	13					13										
	作業療法士	4					4										
	言語聴覚士	1					1										
	診療放射線技師	21 (1)						21									
	臨床検査技師	24 (1)							24								
	臨床工学技士	3								3							
	薬剤師	24									24						
	栄養士	6										6					
視能訓練士	2											2					
事務職員	事務職員	32				1									1	15	15
	技術職員	8														8	
現業職員	医療業務員	7													4	3	
	調理師(員)	15										15					
	技能員	2														2	
合 計	614 (36)	1	3	1	2	66	18	21	24	3	24	21	2	385	28	15	
非常勤職員等	146 (4)					10	2	6	11		4	11	0	1	80	4	17

(注) ()内は育児休業者数

(注) 診療部門の非常勤職員は臨床研修医10名を含む

(注) 現員数には、再任用14名、任期付14名を含む

(1) - 2 職員数の状況

(平成29年3月31日現在)

職 種	人 員	実 人 員			換 算 人 員	100床当り 換 算 人 員	医 師 一 人 当 り 職 員 数
		正 規	非 常 勤 等	計			
医 師		71	10	81	81.0	16.84	1.00
リハビリテ ーション科	理学療法士	13		13	13.0	2.70	0.16
	作業療法士	4		4	4.0	0.83	0.05
	言語聴覚士	1		1	1.0	0.21	0.01
	そ の 他		2	2	1.7	0.35	0.02
	計	18	2	20	19.7	4.09	0.24
放 射 線 科	診療放射線技師	21	1	22	22.0	4.57	0.27
	そ の 他		5	5	4.4	0.91	0.06
	計	21	6	27	26.4	5.48	0.33
臨 床 検 査 科	臨床検査技師	24	8	32	29.9	6.22	0.40
	そ の 他		3	3	2.6	0.54	0.04
	計	24	11	35	32.5	6.76	0.44
臨 床 工 学 科	臨床工学技士	3		3	3.0	0.62	0.04
	計	3		3	3.0	0.62	0.04
薬 剤 科	薬剤師	24	1	25	24.8	5.16	0.31
	そ の 他		3	3	1.9	0.40	0.04
	計	24	4	28	26.7	5.56	0.35
栄 養 科	栄養士	6		6	6.0	1.25	0.07
	調理師(員)	15	11	26	24.2	5.03	0.32
	計	21	11	32	30.2	6.28	0.39
眼 科	視能訓練士	2		2	2.0	0.42	0.02
	計	2		2	2.0	0.42	0.02
そ の 他	そ の 他		1	1	0.8	0.17	0.01
	計		1	1	0.8	0.17	0.01
看 護 部	助産師	33	1	34	33.9	7.05	0.42
	看護師	347	29	376	366.9	76.28	4.64
	准看護師	1		1	1.0	0.21	0.01
	医療業務員	4	40	44	39.4	8.19	0.54
	事務職員	1	10	11	9.6	1.99	0.14
	計	386	80	466	450.8	93.72	5.75
庶 務 課	事務職員	16	4	20	18.8	3.91	0.25
	技術職員	8		8	7.0	1.46	0.10
	そ の 他	5		5	5.0	1.04	0.06
	計	29	4	33	30.8	6.41	0.41
医 事 課	事務職員	15	17	32	28.8	5.99	0.40
	計	15	17	32	28.8	5.99	0.40
合 計		*① 614	*② 146	760	732.7	152.34	9.38

(注) *①は育児休業者36名を含む

*②は育児休業者4名及び臨床研修医10名を含む(他院からの臨床研修医は除く)

(2) 財務に関すること

(2)-1 予算・決算の概況

◎収益的収入及び支出

収入

(単位:千円)

区 分	予算額	決算額	増 減	備 考
病院事業収益	10,800,000	10,599,047	△ 200,953	
医業収益	10,263,000	10,077,485	△ 185,515	(うち仮受消費税 20,763)
医業外収益	536,900	520,928	△ 15,972	(" 6,194)
特別利益	100	634	534	(" 0)

支出

(単位:千円)

区 分	予算額	決算額	不用額	備 考
病院事業費用	10,800,000	10,731,963	68,037	
医業費用	10,635,000	10,581,688	53,312	(うち仮払消費税 9,664)
医業外費用	147,000	145,413	1,587	(" 1)
特別損失	8,000	4,862	3,138	(" 0)
予備費	10,000	0	10,000	

◎資本的収入及び支出

収入

(単位:千円)

区 分	予算額	決算額	増 減	備 考
資本的収入	100	0	△ 100	
固定資産売却代金	100	0	△ 100	

支出

(単位:千円)

区 分	予算額	決算額	繰越額	不用額	備考
資本的支出	979,406	882,681	83,000	13,725	(うち仮払消費税
建設改良費	701,106	604,408	83,000	13,698	1,599)
企業債償還金	278,300	278,273	0	27	

(2) -2 経営分析表

分析項目	27年度	28年度	算式
1. 固定資産構成比率	76.7%	80.2%	$\frac{\text{固定資産}}{\text{固定資産} + \text{流動資産}} \times 100$
2. 固定負債構成比率	32.8%	30.8%	$\frac{\text{固定負債}}{\text{負債} \cdot \text{資本合計}} \times 100$
3. 自己資本構成比率	53.5%	56.7%	$\frac{\text{資本金} + \text{剰余金} + \text{評価差額等} + \text{繰延収益}}{\text{負債} \cdot \text{資本合計}} \times 100$
4. 固定資産対長期資本比率	88.8%	91.7%	$\frac{\text{固定資産}}{\text{資本金} + \text{剰余金} + \text{評価差額等} + \text{固定負債} + \text{繰延収益}} \times 100$
5. 固定比率	143.2%	141.5%	$\frac{\text{固定資産}}{\text{資本金} + \text{剰余金} + \text{評価差額等} + \text{繰延収益}} \times 100$
6. 流動比率	170.7%	158.6%	$\frac{\text{流動資産}}{\text{流動負債}} \times 100$
7. 酸性試験比率	166.8%	153.8%	$\frac{\text{現金預金} + \text{未収金} + \text{貸倒引当金}}{\text{流動負債}} \times 100$
8. 現金比率	81.6%	53.1%	$\frac{\text{現金}}{\text{流動負債}} \times 100$
9. 自己資本回転率	1.7	1.6	$\frac{\text{医業収益}}{\frac{\text{期首自己資本} + \text{期末自己資本}}{2}}$
10. 固定資産回転率	1.2	1.2	$\frac{\text{医業収益}}{\frac{\text{期首固定資産} + \text{期末固定資産}}{2}}$
11. 減価償却率	8.1%	8.3%	$\frac{\text{当年度減価償却費}}{\text{有形固定資産} + \text{無形固定資産} - \text{土地} - \text{建設仮勘定} + \text{当年度減価償却費}} \times 100$
12. 流動資産回転率	3.6	4.5	$\frac{\text{医業収益}}{\frac{\text{期首流動資産} + \text{期末流動資産}}{2}}$
13. 未収金回転率	8.2	7.9	$\frac{\text{医業収益}}{\frac{\text{期首未収金} + \text{期末未収金}}{2}}$
14. 総資本利益率	△1.3%	△1.3%	$\frac{\text{当年度純利益}}{\frac{\text{期首総資本} + \text{期末総資本}}{2}} \times 100$

分析項目	27年度	28年度	算式
15. 総収支比率	98.7%	98.7%	$\frac{\text{総収益}}{\text{総費用}} \times 100$
16. 経常収支比率	98.8%	98.8%	$\frac{\text{経常収益}}{\text{経常費用}} \times 100$
17. 医業収支比率	94.9%	95.1%	$\frac{\text{医業収益}}{\text{医業費用}} \times 100$
18. 利子負担率	2.7%	2.8%	$\frac{\text{支払利息} + \text{企業債取扱諸費}}{\text{建設改良の財源に充てるための企業債・リース債務}} \times 100$
19. 企業債利息対率 料金収入比率	1.1%	1.1%	$\frac{\text{企業債利息}}{\text{料金収入}} \times 100$
20. 職員1人当り医業収益	18,215千円	17,926千円	$\frac{\text{医業収益}}{\text{年度末損益勘定所属職員数}}$
21. 職員1人当り 有形固定資産	14,210千円	13,522千円	$\frac{\text{期末有形固定資産}}{\text{年度末損益勘定所属職員数}}$
22. 単年度利益金比率	△1.4%	△1.3%	$\frac{\text{単年度利益金}}{\text{医業収益} - \text{受託検査収益}} \times 100$
23. 累積欠損金比率	4.9%	6.3%	$\frac{\text{累積欠損金}}{\text{医業収益} - \text{受託検査収益}} \times 100$
24. 不良債権比率	△15.0%	△12.1%	$\frac{\text{(流動負債 - 建設改良の財源に充てるための企業債・リース債務) - (流動資産)}}{\text{医業収益} - \text{受託検査収益}} \times 100$
25. 病床利用率			
(許可)	70.2%	69.3%	$\frac{\text{年延入院患者数}}{\text{年延(許可)病床数}} \times 100$
(稼働)	75.9%	76.0%	$\frac{\text{年延入院患者数}}{\text{年延(稼働)病床数}} \times 100$
26. 1日平均患者数			
入院	337.6人	333.5人	$\frac{\text{年延入院患者数}}{365日(366日)}$
外来	671.2人	639.4人	$\frac{\text{年延外来患者数}}{365日(366日)}$
外来 (診療日当り)	1,011.0人	960.3人	$\frac{\text{年延外来患者数}}{\text{診療日数}}$

分 析 項 目	27年度	28年度	算 式
27. 外来入院患者比率	198.8%	191.7%	$\frac{\text{年延外来患者数}}{\text{年延入院患者数}} \times 100$
28. 職員1人1日当り 患者数	54.4人	51.7人	$\frac{\text{年延入院外来患者数}}{\text{年延職員数}}$
入院	18.2人	17.7人	$\frac{\text{年延入院患者数}}{\text{年延職員数}}$
外来	36.2人	34.0人	$\frac{\text{年延外来患者数}}{\text{年延職員数}}$
29. 患者1人1日当り 診療収入	25,106円	25,819円	$\frac{\text{入院外来収入益数}}{\text{年延入院外来患者数}}$
入院	52,999円	53,224円	$\frac{\text{入院収入益数}}{\text{年延入院患者数}}$
外来	11,077円	11,522円	$\frac{\text{外来収入益数}}{\text{年延外来患者数}}$
30. 職員1人1日当り 診療収入	1,366,174円	1,334,760円	$\frac{\text{入院外来収入益数}}{\text{年延職員数}}$
31. 患者1人1日当り 薬品費	3,552円	3,684円	$\frac{\text{薬品費数}}{\text{年延入院外来患者数}}$
うち投薬	378円	350円	$\frac{\text{投薬薬品費数}}{\text{年延入院外来患者数}}$
うち注射	2,611円	2,771円	$\frac{\text{注射薬品費数}}{\text{年延入院外来患者数}}$
32. 入院患者1人1日当り 給食材料費	725円	731円	$\frac{\text{患者用給食材料費数}}{\text{年延入院患者数}}$
33. 医療材料消費率	25.5%	25.0%	$\frac{\text{医療材料費数}}{\text{入院外来収入益}} \times 100$
34. 診療収入に 対する割合			
投薬注射収入	6.9%	7.2%	$\frac{\text{投薬注射収入益}}{\text{入院外来収入}} \times 100$
処置及び 手術収入	17.6%	17.4%	$\frac{\text{処置及び手術収入益}}{\text{入院外来収入}} \times 100$
検査収入	10.5%	10.0%	$\frac{\text{検査収入益}}{\text{入院外来収入}} \times 100$

分析項目	27年度	28年度	算式
放射線収入 (但し、R I、放射線治療費を含む)	5.9%	6.2%	$\frac{\text{放射線収入}}{\text{入院外来収益}} \times 100$
その他の収入	59.1%	59.2%	$\frac{\text{その他の収入}}{\text{入院外来収益}} \times 100$
35. 医療収益に対する 医療材料費の割合	23.3%	22.8%	$\frac{\text{医療材料費}}{\text{医療収益}} \times 100$
36. 医療収益に対する 職員給与費の割合	61.1%	61.6%	$\frac{\text{職員給与費}}{\text{医療収益}} \times 100$
37. 検査の状況			
患者100人 当り検査件数	573.0件	582.1件	$\frac{\text{年間検査件数}}{\text{年延入院外来患者数}} \times 100$
患者100人 当り放射線件数	23.6件	24.6件	$\frac{\text{年間放射線件数}}{\text{年延入院外来患者数}} \times 100$
検査技師1人 当り検査件数	72,956件	73,819件	$\frac{\text{年間検査件数}}{\text{年度末検査技師数}}$
検査技師1人 当り検査収入	33,403千円	32,876千円	$\frac{\text{検査収入}}{\text{年度末検査技師数}}$
放射線技師1人 当り放射線件数	4,351件	3,968件	$\frac{\text{年間放射線件数}}{\text{年度末放射線技師数}}$
放射線技師1人 当り放射線収入 (但し、R I、放射線治療費を含む)	27,539千円	25,877千円	$\frac{\text{放射線収入}}{\text{年度末放射線技師数}}$
38. 病床100当り 職員数			
医師	15.2人	14.3人	$\frac{\text{年度末医師数}}{\text{年度末(許可)病床数}} \times 100$
看護部門	69.9人	70.9人	$\frac{\text{年度末看護部門職員数}}{\text{年度末(許可)病床数}} \times 100$
薬剤部門	4.6人	4.8人	$\frac{\text{年度末薬剤部門職員数}}{\text{年度末(許可)病床数}} \times 100$
事務部門	6.4人	6.4人	$\frac{\text{年度末事務部門職員数}}{\text{年度末(許可)病床数}} \times 100$

分 析 項 目	27年度	28年度	算 式
給食部門	4.4人	4.4人	$\frac{\text{年度末給食部門職員数}}{\text{年度末(許可)病床数}} \times 100$
臨床検査部門	4.2人	4.2人	$\frac{\text{年度末臨床検査部門職員数}}{\text{年度末(許可)病床数}} \times 100$
放射線部門	4.0人	4.2人	$\frac{\text{年度末放射線部門職員数}}{\text{年度末(許可)病床数}} \times 100$
その他の部門	7.3人	7.5人	$\frac{\text{年度末その他部門職員数}}{\text{年度末(許可)病床数}} \times 100$
全職員	115.8人	116.6人	$\frac{\text{年度末全職員数}}{\text{年度末(許可)病床数}} \times 100$
39.一床当り償却資産	16,455千円	15,771千円	$\frac{\text{年度末償却資産額}}{\text{年度末(許可)病床数}}$
うち ア. 建物	8,067千円	8,027千円	$\frac{\text{年度末建物額}}{\text{年度末(許可)病床数}}$
イ. 建物 附属設備	3,119千円	3,425千円	$\frac{\text{年度末建物附属設備額}}{\text{年度末(許可)病床数}}$
ウ. 器械備品	2,909千円	2,737千円	$\frac{\text{年度末器械備品額}}{\text{年度末(許可)病床数}}$

(2)-3 損益計算書

(単位：千円)

科 目	借		方	
	金 額		構 成 比 率 (%)	
	27 年 度	28 年 度	27 年 度	28 年 度
医 業 費 用	10,695,879	10,572,024	98.6	98.8
給 与 費	6,204,055	6,190,362	57.2	57.8
材 料 費	2,366,170	2,288,297	21.8	21.4
経 費	1,396,302	1,366,548	12.9	12.8
減 価 償 却 費	682,998	684,352	6.3	6.4
資 産 減 耗 費	14,458	12,183	0.1	0.1
研 究 研 修 費	31,896	30,282	0.3	0.3
医 業 外 費 用	142,477	129,719	1.3	1.2
支 払 利 息	108,405	100,125	1.0	0.9
長 期 前 払 消 費 税	32,870	29,121	0.3	0.3
雑 損 失	1,202	473	0.0	0.0
特 別 損 失	8,836	4,862	0.1	0.0
過 年 度 損 益 修 正 損	8,836	4,862	0.1	0.0
当期純利益	0	0	-	-
合 計	10,847,192	10,706,605	100.0	100.0

科 目	貸		方	
	金 額		構 成 比 率 (%)	
	27 年 度	28 年 度	27 年 度	28 年 度
医 業 収 益	10,145,710	10,056,723	93.5	93.9
入 院 収 益	6,548,314	6,479,583	60.3	60.5
外 来 収 益	2,721,178	2,688,885	25.1	25.1
他 会 計 負 担 金	670,000	700,000	6.2	6.5
そ の 他 医 業 収 益	206,218	188,255	1.9	1.8
医 業 外 収 益	557,806	514,734	5.2	4.8
受 取 利 息 配 当 金	1,556	44	0.0	0.0
他 会 計 負 担 金	430,000	400,000	4.0	3.7
補 助 金	8,636	8,576	0.1	0.1
長 期 前 受 金 戻 入	19,393	19,736	0.2	0.2
そ の 他 医 業 外 収 益	98,221	86,378	0.9	0.8
特 別 利 益	457	634	0.0	0.0
過 年 度 損 益 修 正 益	457	634	0.0	0.0
当期純損失	143,219	134,514	1.3	1.3
合 計	10,847,192	10,706,605	100.0	100.0

(2)-4 貸借対照表

(単位：千円)

科 目	借		方	
	金 額		構 成 比 率 (%)	
	27 年 度	28 年 度	27 年 度	28 年 度
固 定 資 産	8,348,269	8,032,989	76.7	80.2
有 形 固 定 資 産	7,914,951	7,585,620	72.7	75.8
無 形 固 定 資 産	2,805	2,805	0.0	0.0
投 資 そ の 他 資 産	430,513	444,564	4.0	4.4
流 動 資 産	2,541,967	1,977,890	23.3	19.8
現 金 預 金	1,215,420	662,415	11.2	6.6
未 収 金	1,276,606	1,262,594	11.7	12.6
貸 倒 引 当 金	△ 8,149	△ 7,218	△ 0.1	0.0
貯 蔵 品	57,618	59,723	0.5	0.6
そ の 他 流 動 資 産	472	376	0.0	0.0
資 産 合 計	10,890,236	10,010,879	100.0	100.0

科 目	貸		方	
	金 額		構 成 比 率 (%)	
	27 年 度	28 年 度	27 年 度	28 年 度
固 定 負 債	3,570,779	3,088,335	32.7	30.8
企 業 債	3,065,529	2,775,708	28.1	27.7
リ ー ス 債 務	505,250	312,627	4.6	3.1
流 動 負 債	1,489,567	1,246,904	13.7	12.5
企 業 債	278,273	289,821	2.6	2.9
リ ー ス 債 務	192,624	192,623	1.8	1.9
未 払 金	808,175	559,906	7.4	5.6
引 当 金	160,000	160,000	1.5	1.6
預 り 保 証 金	4,680	4,680	0.0	0.1
預 り 金	45,815	39,874	0.4	0.4
繰 延 収 益	173,477	153,741	1.6	1.5
長 期 前 受 金	211,385	200,881	1.9	2.0
長期前受金収益化累計額	△ 37,908	△ 47,140	△ 0.3	△ 0.5
負 債 合 計	5,233,823	4,488,980	48.0	44.8
資 本 金	6,155,565	6,155,565	56.6	61.5
剰 余 金	△ 499,152	△ 633,666	△ 4.6	△ 6.3
資 本 剰 余 金	-	-	-	-
利 益 剰 余 金	△ 499,152	△ 633,666	△ 4.6	△ 6.3
資 本 合 計	5,656,413	5,521,899	52.0	55.2
負 債 ・ 資 本 合 計	10,890,236	10,010,879	100.0	100.0

(3) 業務の委託（100万円以上）

契約の内容	契約の相手方
物品供給管理システム業務委託（H24.10～H29.9）	アルフレッサメディカルサービス株式会社
電気設備及び空調設備等運転業務委託（長期継続契約H26.6～H29.5）	日建総業株式会社
清掃業務委託（長期継続契約）（長期継続契約H27.6～H30.5）	日建総業株式会社
警備業務委託（長期継続契約）（長期継続契約H27.6～H30.5）	日建総業株式会社
電話交換業務委託（長期継続契約）（長期継続契約H27.6～H30.5）	日建総業株式会社
医療情報システム保守管理委託	東芝メディカルシステムズ株式会社 埼玉支店
MR I・CT・心臓造影撮影装置保守管理委託	シーメンスヘルスケア株式会社 さいたま営業所
医療情報システム運用支援業務委託	東芝メディカルシステムズ株式会社 埼玉支店
放射線治療装置保守管理委託	東芝メディカルシステムズ株式会社 埼玉支店
X線CT装置保守点検業務委託	シーメンスヘルスケア株式会社 さいたま営業所
情報ネットワークシステム保守管理委託	NECフィールディング株式会社 北関東支社埼玉支店
循環器系X線診断装置Allura Xper FD20保守管理委託	株式会社フィリップスエレクトロニクスジャパン
昇降機保守管理業務委託	三菱電機ビルテクノサービス株式会社 関越支社
空調用自動制御機器保守管理委託	ジョンソンコントロールズ株式会社 北関東支店
核医学画像診断装置保守管理委託	GEヘルスケア・ジャパン株式会社 埼玉支店
搬送設備保守管理委託	株式会社日本シューター
消化器内視鏡包括保守管理委託	オリンパスメディカルサイエンス販売株式会社 さいたま支店
生理機能検査システム保守管理委託	日本光電北関東株式会社
吸引式冷温水発生機保守点検委託	川重冷熱工業株式会社 北関東支店
人工呼吸器（IMI社製）保守管理委託	アイ・エム・アイ株式会社
薬剤管理指導業務システム保守管理委託	株式会社アイシーエム
内視鏡手術機器包括保守管理委託	オリンパスメディカルサイエンス販売株式会社 さいたま支店
放射線画像システム保守管理委託	株式会社イメージワン
生体情報管理システム保守管理委託	日本光電北関東株式会社
結石破砕装置保守管理委託	株式会社東原医療器械店 さいたま支店
臨床検査情報システム保守管理委託	株式会社エイアンドティー
電話交換機設備保守管理委託	東陽工業株式会社 北関東支店
病院庭園管理及び敷地外駐車場除草等業務委託	株式会社東武園芸
循環器画像ネットワークシステム保守管理委託	東芝メディカルシステムズ株式会社 埼玉支店
アコマ全身麻酔器保守管理委託	アコマ医科工業株式会社 首都圏営業部北関東営業所
汎用超音波診断装置保守管理委託	株式会社イノメディックス
越谷市立病院職員食堂運営事業委託（長期継続契約H28.4.～H31.3）	株式会社デンシヨク
フラットパネルディテクタシステム保守管理委託	コニカミノルタジャパン株式会社 埼玉営業所
財務会計システム保守管理委託	日本電気株式会社 関東甲信越支社
自動採血管準備システム保守管理委託	株式会社メディセオ試薬埼玉支店
血液ガス分析装置保守管理委託	株式会社サンエーメディカル
脳外科用X線Cアーム装置保守点検業務委託	シーメンスヘルスケア株式会社 さいたま営業所
法律顧問弁護士業務委託	仁邦法律事務所
医療情報システム（H28年度電子カルテ・医学会計診療報酬改定対応）改修業務委託	東芝メディカルシステムズ株式会社 埼玉支店
医療ガス設備保守管理委託	株式会社サイサン 医療ガス部
医師人事評価制度設計支援業務委託	株式会社日本経営エスディサポート
医療情報システム（H28年度薬剤部門システム診療報酬改定対応）改修業務委託	東芝メディカルシステムズ株式会社 埼玉支店
医療情報システム（電子カルテ等機能強化）改修業務委託	東芝メディカルシステムズ株式会社 埼玉支店
自動ドア保守管理委託	ナブコシステム株式会社越谷営業所
自家発電機設備保守管理委託	瀬崎エンジニアリング株式会社
空調設備特殊フィルター交換業務委託	進和テック株式会社埼玉営業所
栄養科厨房給排気設備点検清掃業務委託	株式会社カネエイ

(4) 光熱水費の状況

区 分	電 気	ガ ス	水 道	公 共 下 水 道
	使用量 (KWH) 金 額 (円)	使用量 (m ³) 金 額 (円)	使用量 (m ³) 金 額 (円)	使用量 (m ³) 金 額 (円)
病 院 本 館	5,363,321	989,191	81,130	81,130
	97,291,086	63,167,439	30,844,349	10,026,548
研 修 セ ン タ ー	40,681		355	355
	1,425,890		189,440	40,596
院 内 保 育 室		72	0.0	0.0
		20,805	0	0
敷 地 外 駐 車 場	2,477		0	0
	85,787		0	0
洗 濯 室	9,214		2,386	2,386
	131,524		811,488	280,877
銀 行	2,319			
	32,943			
売 店	77,722		181	181
	1,105,805		52,777	20,475
合 計	5,495,734	989,263	84,052.0	84,052.0
	100,073,035	63,188,244	31,898,054	10,368,496

第2節 病院業務

(1) 患者数調べ

(1) - 1 科別・年度別患者数及び対前年度比

【入院】

(単位：人)

科目	年度	平成27年度		平成28年度		対前年度比 (%)	
		新入院患者数	延患者数	新入院患者数	延患者数	新入院患者数	延患者数
内科		369	9,305	365	8,240	98.9	88.6
呼吸器科		545	11,245	542	8,670	99.4	77.1
循環器科		619	7,151	585	7,140	94.5	99.8
消化器科		1,112	16,314	1,070	16,230	96.2	99.5
外科		1,162	13,735	1,374	13,736	118.2	100.0
婦人科		1,372	13,175	1,360	12,110	99.1	91.9
産科		821	6,762	804	7,642	97.9	113.0
脳神経外科		611	12,419	581	11,937	95.1	96.1
神経内科		122	3,440	154	4,339	126.2	126.1
小児科		909	6,355	855	6,941	94.1	109.2
皮膚科		12	192	25	508	208.3	264.6
泌尿器科		596	6,186	586	5,796	98.3	93.7
眼科		243	2,000	180	1,334	74.1	66.7
耳鼻咽喉科		0	0	0	0	0	0
整形外科		725	15,277	823	17,119	113.5	112.1
合計		9,218	123,556	9,304	121,742	100.9	98.5
一日平均		25.2	337.6	25.5	333.5		

(注) 1. 診療日数 平成27年度 366日 平成28年度 365日

2. 新生児は含まない。

【外来】

(単位：人)

科目	年度	平成27年度			平成28年度			対前年度比 (%)		
		初診	再来	計	初診	再来	計	初診	再来	計
内科		2,653	22,923	25,576	2,184	21,533	23,717	82.3	93.9	92.7
呼吸器科		1,095	10,055	11,150	1,131	10,142	11,273	103.3	100.9	101.1
循環器科		862	15,496	16,358	855	14,247	15,102	99.2	91.9	92.3
消化器科		1,682	25,214	26,896	1,365	23,323	24,688	81.2	92.5	91.8
外科		1,987	18,685	20,672	1,402	17,593	18,995	70.6	94.2	91.9
産科・婦人科		8,447	28,497	36,944	6,748	25,825	32,573	79.9	90.6	88.2
脳神経外科		2,069	6,029	8,098	1,771	5,575	7,346	85.6	92.5	90.7
神経内科		580	5,903	6,483	566	6,000	6,566	97.6	101.6	101.3
放射線科		154	2,607	2,761	269	3,131	3,400	174.7	120.1	123.1
小児科		4,098	15,705	19,803	3,632	14,886	18,518	88.6	94.8	93.5
皮膚科		1,092	10,401	11,493	1,205	9,888	11,093	110.3	95.1	96.5
泌尿器科		1,113	13,746	14,859	1,023	13,685	14,708	91.9	99.6	99.0
麻酔科		46	2,603	2,649	33	2,204	2,237	71.7	84.7	84.4
眼科		662	8,570	9,232	684	10,114	10,798	103.3	118.0	117.0
耳鼻咽喉科		1,083	3,915	4,998	1,402	4,958	6,360	129.5	126.6	127.3
整形外科		3,383	24,306	27,689	3,264	22,726	25,990	96.5	93.5	93.9
合計		31,006	214,655	245,661	27,534	205,830	233,364	88.8	95.9	95.0
一日平均		127.6 (84.7)	883.4 (586.5)	1,011.0 (671.2)	113.3 (75.4)	847.0 (563.9)	960.3 (639.4)			

(注) 診療日数 平成27年度 243日 () は暦日数366日で除した数

平成28年度 243日 () は暦日数365日で除した数

(1) - 2 科別・月別患者数

【入院-新入院患者数】

(単位：人)

科目	月												合計	構成比 (%)
	4月	5月	6月	7月	8月	9月	10月	11月	12月	1月	2月	3月		
内科	29	32	29	31	30	35	29	27	32	27	29	35	365	3.9
呼吸器科	43	49	48	42	38	49	34	43	47	54	51	44	542	5.8
循環器科	40	47	51	40	44	47	55	60	51	54	45	51	585	6.3
消化器科	88	91	98	73	88	87	91	97	80	85	96	96	1,070	11.5
外科	106	103	113	107	103	120	128	108	108	119	125	134	1,374	14.8
婦人科	114	109	101	117	129	116	113	118	101	119	111	112	1,360	14.6
産科	62	77	64	71	63	61	56	74	71	76	61	68	804	8.6
脳神経外科	53	55	44	46	39	46	49	54	50	51	40	54	581	6.2
神経内科	10	13	13	13	20	18	9	10	6	16	11	15	154	1.7
小児科	62	58	80	72	85	83	75	64	77	58	64	77	855	9.2
皮膚科	1	1	1	2	2	5	3	4	0	4	1	1	25	0.3
泌尿器科	44	51	55	46	55	48	45	42	45	47	56	52	586	6.3
眼科	7	16	16	11	14	12	14	22	8	18	23	19	180	1.9
耳鼻科	0	0	0	0	0	0	0	0	0	0	0	0	0	0.0
整形外科	61	48	58	71	85	68	71	71	73	67	67	83	823	8.9
合計	720	750	771	742	795	795	772	794	749	795	780	841	9,304	100.0
一日平均	24.0	24.2	25.7	23.9	25.6	26.5	24.9	26.5	24.2	25.6	27.9	27.1	25.5	

(注)診療日数 365日

【外来-初診患者数】

(単位：人)

科目	月												合計	構成比 (%)
	4月	5月	6月	7月	8月	9月	10月	11月	12月	1月	2月	3月		
内科	173	168	183	185	171	225	169	195	202	211	163	139	2,184	7.9
呼吸器科	63	91	120	102	115	127	123	95	70	83	82	60	1,131	4.1
循環器科	58	78	86	68	70	81	75	71	61	68	66	73	855	3.1
消化器科	101	80	117	142	113	148	115	123	110	114	102	100	1,365	5.0
外科	112	106	121	125	153	162	140	96	98	109	78	102	1,402	5.1
産科・婦人科	590	555	619	552	578	602	537	547	563	517	523	565	6,748	24.4
脳神経外科	139	161	152	111	170	142	159	145	149	134	145	164	1,771	6.4
神経内科	45	26	46	45	51	55	55	42	50	56	33	62	566	2.1
放射線科	17	15	19	11	13	20	30	27	22	29	35	31	269	1.0
小児科	198	271	301	377	371	315	357	338	271	311	235	287	3,632	13.2
皮膚科	75	88	123	104	122	127	104	101	78	95	86	102	1,205	4.4
泌尿器科	87	80	104	73	99	88	102	78	75	86	79	72	1,023	3.7
麻酔科	2	3	4	0	2	2	4	1	3	3	6	3	33	0.1
眼科	48	63	54	57	55	54	51	65	54	60	70	53	684	2.5
耳鼻科	119	108	115	88	138	106	125	103	92	128	132	148	1,402	5.1
整形外科	235	293	281	280	315	291	254	265	239	281	251	279	3,264	11.9
合計	2,062	2,186	2,445	2,320	2,536	2,545	2,400	2,292	2,137	2,285	2,086	2,240	27,534	100.0
一日平均	103.1	115.1	111.1	116.0	115.3	127.3	120.0	114.6	112.5	120.3	104.3	101.8	113.3	

(注)一日平均は診療日数243日(土日、祝日は除く)で除した数

【入院-延患者数】

(単位：人)

科目	月												合計	構成比 (%)
	4月	5月	6月	7月	8月	9月	10月	11月	12月	1月	2月	3月		
内科	699	741	672	754	655	622	759	645	550	639	678	826	8,240	6.8
呼吸器科	692	723	762	707	583	783	674	629	806	833	694	784	8,670	7.1
循環器科	594	525	580	526	568	546	587	673	567	696	705	573	7,140	5.9
消化器科	1,335	1,418	1,336	1,272	1,140	1,413	1,506	1,249	1,279	1,440	1,335	1,507	16,230	13.3
外科	1,009	999	1,140	1,116	969	1,042	1,311	1,212	1,205	1,120	1,202	1,411	13,736	11.3
婦人科	986	873	930	1,129	1,054	1,070	1,100	1,047	1,033	954	1,021	913	12,110	9.9
産科	693	660	531	624	688	569	610	729	693	717	550	578	7,642	6.3
脳神経外科	1,205	1,135	1,010	960	972	780	975	907	1,049	1,017	940	987	11,937	9.8
神経内科	405	351	307	340	467	488	360	291	251	362	303	414	4,339	3.6
小児科	485	491	590	611	587	595	697	614	665	496	493	617	6,941	5.7
皮膚科	3	35	37	52	53	62	72	69	9	26	43	47	508	0.4
泌尿器科	527	556	550	492	475	467	380	321	423	377	633	595	5,796	4.7
眼科	63	120	112	85	98	87	140	140	68	100	166	155	1,334	1.1
耳鼻科	0	0	0	0	0	0	0	0	0	0	0	0	0	0.0
整形外科	1,430	1,322	1,300	1,405	1,402	1,436	1,592	1,402	1,494	1,530	1,333	1,473	17,119	14.1
合計	10,126	9,949	9,857	10,073	9,711	9,960	10,763	9,928	10,092	10,307	10,096	10,880	121,742	100.0
一日平均	337.5	320.9	328.6	324.9	313.3	332.0	347.2	330.9	325.5	332.5	360.6	351.0	333.5	

(注) 診療日数 365日

【外来-再来患者数】

(単位：人)

科目	月												合計	構成比 (%)
	4月	5月	6月	7月	8月	9月	10月	11月	12月	1月	2月	3月		
内科	1,814	1,896	1,866	1,746	1,919	1,695	1,833	1,747	1,823	1,850	1,617	1,727	21,533	10.5
呼吸器科	800	767	871	831	892	956	821	824	839	836	817	888	10,142	4.9
循環器科	1,151	1,176	1,199	1,192	1,249	1,148	1,218	1,273	1,182	1,090	1,164	1,205	14,247	6.9
消化器科	2,008	1,831	2,084	2,015	2,020	2,025	1,918	1,945	1,859	1,747	1,845	2,026	23,323	11.3
外科	1,403	1,386	1,567	1,396	1,517	1,494	1,579	1,543	1,429	1,366	1,366	1,547	17,593	8.5
産科・婦人科	2,203	2,106	2,390	2,128	2,210	2,125	2,169	2,183	2,128	1,940	1,960	2,283	25,825	12.5
脳神経外科	418	488	550	466	483	506	496	488	420	400	380	480	5,575	2.7
神経内科	448	428	552	585	457	538	454	513	492	501	463	569	6,000	2.9
放射線科	110	206	250	151	197	233	336	416	282	223	350	377	3,131	1.5
小児科	1,229	1,181	1,265	1,298	1,356	1,175	1,263	1,221	1,245	1,176	1,089	1,388	14,886	7.2
皮膚科	774	818	850	892	916	851	808	840	787	792	729	831	9,888	4.8
泌尿器科	1,258	1,097	1,267	1,030	1,078	1,152	1,258	1,143	1,190	1,082	984	1,146	13,685	6.6
麻酔科	195	162	213	201	173	177	169	172	192	184	159	207	2,204	1.1
眼科	768	780	934	847	809	822	788	904	818	804	840	1,000	10,114	4.9
耳鼻科	462	385	443	378	396	368	395	388	402	373	445	523	4,958	2.4
整形外科	1,902	1,882	1,952	1,800	1,988	1,958	1,932	1,934	1,883	1,755	1,764	1,976	22,726	11.0
合計	16,943	16,589	18,253	16,956	17,660	17,223	17,437	17,534	16,971	16,119	15,972	18,173	205,830	100.0
一日平均	847.2	873.1	829.7	847.8	802.7	861.2	871.9	876.7	893.2	848.4	798.6	826.0	847.0	

(注) 一日平均は診療日数243日(土日、祝日は除く)で除した数

(1)-3 時間帯別外来患者数

科目	時間内		時間外・深夜・休日		小計		合計	救急車	
	8:30~17:00		17:00~22:00 22:00~6:00 6:00~8:30		初診	再診		台数	患者数
	初診	再診	初診	再診					
内科	1,507	21,082	677	451	2,184	21,533	23,717	913	916
呼吸器科	1,067	10,002	64	140	1,131	10,142	11,273	477	477
循環器科	799	14,134	56	113	855	14,247	15,102		
消化器科	1,345	23,174	20	149	1,365	23,323	24,688	97	98
外科	1,066	17,329	336	264	1,402	17,593	18,995	262	262
産科・婦人科	6,608	25,512	140	313	6,748	25,825	32,573	182	183
脳神経外科	1,099	5,386	672	189	1,771	5,575	7,346	828	832
神経内科	542	5,944	24	56	566	6,000	6,566	97	97
放射線科	269	3,092	0	39	269	3,131	3,400	0	0
小児科	2,531	14,571	1,101	315	3,632	14,886	18,518	612	620
皮膚科	1,182	9,857	23	31	1,205	9,888	11,093	9	9
泌尿器科	895	13,548	128	137	1,023	13,685	14,708	103	103
麻酔科	33	2,184	0	20	33	2,204	2,237	0	0
眼科	680	10,077	4	37	684	10,114	10,798	2	2
耳鼻咽喉科	1,396	4,938	6	20	1,402	4,958	6,360	20	20
整形外科	2,487	22,435	777	291	3,264	22,726	25,990	572	580
計	23,506	203,265	4,028	2,565	27,534	205,830	233,364	4,174	4,199
構成比率	10.4%	89.6%	61.1%	38.9%					
合計	226,771		6,593		11.8%	88.2%	100%		
構成比率	97.2%		2.8%						

(1)-4 入退院患者数

区分 病棟・科名	月始実働 病床数	新入院 患者数	退院患者数			即日退院 患者数	延入院 患者数	在院 実患者数	平均在院 日数	病床利用 率(%)
			死亡	その他	計					
1-2 救急科	3	16	0	14	14	1	48	16	3.2	4.4%
3-1 循環器科	48	878	35	904	939	6	10,520	1,254	11.6	60.0%
4-1 婦人科	50	1,425	13	1,413	1,426	11	12,850	1,785	9.0	70.4%
4-2 産科 (新生児)	46	808 (517)	0 (0)	797 (518)	797 (518)	58 (0)	7,626 (4,191)	994 (601)	9.5 (8.1)	45.4%
5-1 消化器科	50	951	47	902	949	2	15,432	1,419	16.2	84.6%
5-2 外科	50	1,324	44	1,304	1,348	13	13,487	1,751	10.1	73.9%
6-1 整形外科	50	773	3	756	759	1	16,126	1,246	21.1	88.4%
6-2 脳神経外科	41	664	34	534	568	2	13,195	968	21.4	88.2%
7-1 内泌 尿	50	908	50	872	922	4	13,618	1,339	14.9	74.6%
7-2 小児科	43	894	0	908	908	21	7,352	1,108	8.2	46.8%
8-1 呼吸器 (新生児)	50	663 (517)	54 (0)	621 (518)	675 (518)	3 (0)	11,488 (4,191)	1,040 (601)	17.2	62.9%
合計	481	9,304	280	9,025	9,305	122	121,742	12,920	13.1	69.3%
前年度	481	9,218	341	8,874	9,215	91	123,556	12,956	13.4	70.2%

(1) -5 病診連携受付患者数

科 目	月												合計	構成比 (%)
	4月	5月	6月	7月	8月	9月	10月	11月	12月	1月	2月	3月		
内 科	10	6	7	9	4	5	3	6	7	3	9	3	72	3.4
呼 吸 器 科	10	15	33	33	32	32	27	11	10	10	15	9	237	11.4
循 環 器	11	11	23	14	7	10	8	9	8	14	5	3	123	5.9
消 化 器 科	21	19	20	37	26	38	19	38	33	17	16	14	298	14.3
外 科	9	11	14	13	20	23	10	10	14	7	3	2	136	6.5
産科・婦人科	39	33	45	46	41	37	34	36	40	33	32	38	454	21.8
脳神経外科	3	6	6	4	5	4	7	6	3	4	7	10	65	3.1
神 経 内 科	10	20	19	18	19	28	20	17	15	16	13	26	221	10.6
小 児 科	6	8	12	7	9	3	10	14	7	4	0	4	84	4.0
皮 膚 科	2	1	6	5	4	5	4	4	4	2	1	2	40	1.9
泌 尿 器 科	6	7	11	2	5	11	8	7	3	10	11	5	86	4.1
眼 科	9	9	9	8	7	12	10	10	6	11	10	8	109	5.2
耳鼻咽喉科	3	2	0	1	0	1	2	4	2	3	2	2	22	1.1
整 形 外 科	11	9	11	11	16	11	16	13	7	11	8	15	139	6.7
合 計	150	157	216	208	195	220	178	185	159	145	132	141	2,086	100.0
一 日 平 均	7.5	8.3	9.8	10.4	8.9	11.0	8.9	9.3	8.4	7.6	6.6	6.4	8.6	

(注) 一日平均は診療日数243日(土日、祝日は除く)で除した数

(2) 診療報酬に関すること

診療行為別分析表

区 分 行 為 別	入 院		外 来		合 計	
	金 額 (千円)	構成比率 (%)	金 額 (千円)	構成比率 (%)	金 額 (千円)	構成比率 (%)
初 診 料	7,435	0.1	76,158	2.8	83,593	0.9
再 診 料	—	—	132,935	5.0	132,935	1.4
指 導 料	80,906	1.2	289,347	10.8	370,253	4.0
投 薬 料	40,881	0.7	5,652	0.2	46,533	0.5
内 服	36,964	0.6	3,794	0.1	40,758	0.5
頓 服	372	0.0	51	0.0	423	0.0
外 用	3,365	0.1	549	0.0	3,914	0.0
処 方	—	—	1,123	0.0	1,123	0.0
調 剤	180	0.0	135	0.0	315	0.0
注 射 料	40,102	0.6	573,635	21.3	613,737	6.7
皮 下 ・ 筋	848	0.0	224,656	8.4	225,504	2.5
静 脈	18	0.0	1,239	0.0	1,257	0.0
そ の 他	39,236	0.6	347,740	12.9	386,976	4.2
処 置 料	10,715	0.2	15,436	0.6	26,151	0.3
処 置	8,999	0.2	11,231	0.4	20,230	0.2
処 置 薬 剤	200	0.0	2,013	0.1	2,213	0.0
器 材	1,516	0.0	2,192	0.1	3,708	0.1
手術・麻酔料	1,526,749	23.6	42,333	1.6	1,569,082	17.1
手 術	905,331	14.0	29,126	1.1	934,457	10.2
麻 酔	185,340	2.9	5,600	0.2	190,940	2.1
輸 血	13,678	0.2	1,645	0.1	15,323	0.2
手 術 薬 剤	28,843	0.5	340	0.0	29,183	0.3
麻 酔 薬 剤	27,904	0.4	1,971	0.1	29,875	0.3
輸 血 薬 剤	28,345	0.4	3,534	0.1	31,879	0.3
器 材	337,308	5.2	117	0.0	337,425	3.7
検 査 料	67,486	1.0	853,035	31.7	920,521	10.1
検 査	67,451	1.0	845,281	31.4	912,732	10.0
検 査 薬 剤	33	0.0	7,754	0.3	7,787	0.1
器 材	2	0.0	0	0.0	2	0.0
放 射 線 科	31,674	0.5	537,614	20.0	569,288	6.2
診 断 ・ 撮 影 ・ 手 技	14,970	0.2	420,044	15.6	435,014	4.7
放 射 線 治 療	16,222	0.3	56,545	2.1	72,767	0.8
薬 剤	477	0.0	60,901	2.3	61,378	0.7
器 材	5	0.0	124	0.0	129	0.0
理 学 療 法 料	202,261	3.1	28,056	1.0	230,317	2.5
入 院 料	1,022,371	15.8	—	—	1,022,371	11.2
入 院 基 本 料	400,231	6.2	—	—	400,231	4.4
特 定 入 院 料	323,797	5.0	—	—	323,797	3.5
食 事 療 養 費	173,465	2.7	—	—	173,465	1.9
室 料 差 額	124,878	1.9	—	—	124,878	1.4
包括評価項目	3,320,697	51.2	—	—	3,320,697	36.2
そ の 他	128,306	2.0	134,684	5.0	262,990	2.9
院 外 処 方 せん 料	—	—	72,498	2.7	72,498	0.8
保 険 適 用 外 (自 費)	128,286	2.0	61,791	2.3	190,077	2.1
そ の 他	20	0.0	395	0.0	415	0.0
合 計	6,479,583	100.0	2,688,885	100.0	9,168,468	100.0

※決算額に基づく調整後の数値である。

(3) 院内死亡数および解剖数

(単位：人)

科目 月	入 院														計 解剖 死産児	剖検率 (%)		
	内呼吸器科 循環器科		消化器科		整形外科 皮膚科 泌尿器科 眼科 耳鼻咽喉科		外科		神経内科 神経外科		産婦人科		小児科					
	解剖		解剖		解剖		解剖		解剖		解剖		解剖					
4月	6	1	5	0	0	0	3	0	1	0	0	0	0	0	15	1	0	6.7
5月	7	0	4	0	4	0	1	0	8	0	1	0	0	0	25	0	0	0.0
6月	14	0	5	0	2	0	2	0	2	0	1	0	0	0	26	0	0	0.0
7月	10	0	5	0	5	0	4	0	1	0	2	0	0	0	27	0	0	0.0
8月	6	0	4	0	1	0	5	0	3	1	0	0	0	0	19	1	0	5.3
9月	6	0	1	0	2	0	2	0	2	0	1	0	0	0	14	0	0	0.0
10月	9	0	5	0	1	0	3	0	4	0	1	0	0	0	23	0	0	0.0
11月	5	0	3	0	6	0	4	0	2	0	1	0	0	0	21	0	0	0.0
12月	8	0	3	0	1	0	5	0	5	0	4	1	0	0	26	1	0	3.8
1月	9	0	5	0	2	0	3	0	3	0	2	0	0	0	24	0	0	0.0
2月	12	0	5	0	0	0	4	0	5	0	0	0	0	0	26	0	0	0.0
3月	12	0	4	0	3	0	4	0	6	2	1	0	0	0	30	2	0	6.7
計	104	1	49	0	27	0	40	0	42	3	14	1	0	0	276	5	0	1.8
剖検率 (%)	1.0		0.0		0.0		0.0		7.1		7.1		0.0		1.8			

(4) 臨床検査科業務

(4)－1 項目別検査件数および対前年度比較

項目	平成27年度		平成28年度		対前年度比	
	件数	点数	件数	点数	件数	点数
生理機能検査	33,787	14,707,116	32,159	12,862,665	95.2%	87.5%
生化学（定性）検査	60,562	2,164,217	57,721	1,980,474	95.3%	91.5%
生化学（定量）検査	1,504,627	26,607,744	1,472,129	25,837,396	97.8%	97.1%
血液検査	202,957	13,849,697	202,686	12,997,933	99.9%	93.8%
輸血検査	17,762	954,336	17,014	895,991	95.8%	93.9%
血清検査	142,398	20,819,708	137,257	19,893,977	96.4%	95.6%
細菌検査	21,565	5,770,407	22,002	5,894,851	102.0%	102.2%
病理検査	12,300	10,242,330	11,047	10,150,830	89.8%	99.1%
採血業務	65,628	1,306,022	61,190	1,530,069	93.2%	117.2%
職員健診等	672	105,930	680	107,150	101.2%	101.2%
検体検査管理加算（Ⅰ）		2,405,400		2,269,720		94.4%
検体検査管理加算（Ⅳ）		4,690,500		4,680,500		99.8%
外来迅速検体検査加算		2,014,190		1,923,670		95.5%
外部委託	53,092	10,713,888	53,059	11,439,401	99.9%	106.8%
合計	2,115,350	116,351,485	2,066,944	112,464,627	97.7%	96.7%

(4) - 2 臨床検査科稼働表1

項目	月	4月		5月		6月		7月		8月		9月		10月	
		入院	外来	入院	外来	入院	外来	入院	外来	入院	外来	入院	外来	入院	外来
生理機能検査	件数	498	2,148	502	2,221	483	2,281	529	2,167	506	2,257	498	2,159	382	2,193
	点数	318,220	746,480	342,047	770,050	316,956	803,408	319,506	737,796	342,469	814,434	317,797	764,130	240,094	767,190
生化学(定性)検査	件数	646	4,101	704	4,161	766	4,208	740	3,951	823	4,319	765	3,980	831	4,154
	点数	23,140	141,675	23,880	144,279	25,818	146,020	25,450	136,067	28,239	149,673	26,429	137,685	27,519	142,941
生化学(定量)検査	件数	33,476	88,142	33,552	87,636	34,907	92,840	33,311	85,936	33,361	93,832	34,263	89,684	34,970	92,933
	点数	478,734	1,625,697	475,038	1,646,051	514,720	1,715,509	492,908	1,611,007	485,408	1,771,386	500,987	1,653,303	501,820	1,698,596
血液検査	件数	5,673	10,805	5,399	10,979	5,640	11,904	5,454	10,991	5,456	12,113	5,529	11,532	5,731	11,494
	点数	278,644	825,295	265,189	839,739	274,822	883,982	271,270	375,208	269,895	905,993	274,472	854,966	281,396	859,258
輸血検査	件数	427	919	372	978	464	1,064	380	953	374	1,093	401	979	382	1,063
	点数	41,358	35,939	33,624	37,774	42,204	39,199	34,424	32,942	34,142	37,925	38,116	34,373	38,279	37,072
血清検査	件数	1,344	9,789	1,453	9,958	1,561	10,772	1,598	9,823	1,542	10,606	1,438	10,194	1,294	10,301
	点数	226,160	1,380,726	234,489	1,392,746	247,931	1,496,973	253,604	1,376,156	256,626	1,482,246	240,540	1,434,332	230,083	1,462,736
細菌検査	件数	659	994	608	1,040	568	1,149	501	973	550	1,194	665	1,231	547	1,358
	点数	188,420	270,022	175,912	284,046	165,192	322,492	150,046	264,775	163,724	318,040	189,301	331,996	158,066	344,752
病理検査	件数	293	656	274	561	289	731	261	592	268	554	322	724	295	659
	点数	455,150	405,460	422,360	329,770	440,290	458,540	403,880	371,270	392,180	347,400	490,710	475,180	476,540	412,270
採血業務	件数	58	5,198	71	5,157	62	5,198	71	4,894	66	5,283	58	5,078	56	5,051
	点数	1,473	129,950	1,809	128,925	1,578	129,950	1,807	122,350	1,683	132,075	1,477	126,950	1,418	126,275
職員健診等	件数	0	32	0	32	0	64	0	65	0	64	0	62	0	31
	点数	0	5,120	0	5,120	0	10,240	0	10,400	0	10,240	0	9,920	0	4,960
検体検査管理加算(I)	人数×40		189,760		187,520		196,040		182,520		197,680		189,920		193,280
検体検査管理加算(IV)	人数×500	378,000		379,500		388,500		385,000		396,500		387,500		376,500	
外来迅速検体検査加算	件数×10		160,680		158,880		168,510		157,640		171,040		161,060		164,600
院内合計	件数	43,074	122,784	42,935	122,723	44,740	130,211	42,845	120,345	42,946	131,315	43,939	125,623	44,488	129,237
	点数	2,389,299	5,916,804	2,353,848	5,924,900	2,418,011	6,370,863	2,337,895	5,378,131	2,370,866	6,338,132	2,467,329	6,173,815	2,331,715	6,213,930
外部委託	件数	912	3,734	844	3,408	944	3,756	926	3,637	848	3,831	877	3,456	728	3,833
	点数	286,214	664,387	282,791	629,279	209,364	744,374	206,413	742,617	227,735	739,291	243,539	711,770	209,451	797,577
総合計	件数	43,986	126,518	43,779	126,131	45,684	133,967	43,771	123,982	43,794	135,146	44,816	129,079	45,216	133,070
	点数	2,675,513	6,581,191	2,636,639	6,554,179	2,627,375	7,115,237	2,544,308	6,120,748	2,598,601	7,077,423	2,710,868	6,885,585	2,541,166	7,011,507

(注) 1日平均は、外来診療日数(延べ実働数243日)で除した数

(4) - 2 臨床検査科稼働表2

項目	月	1 1月		1 2月		1月		2月		3月		計		総合計	一日平均
		入院	外来	入院	外来	入院	外来	入院	外来	入院	外来	入院	外来		
生理機能検査	件数	421	2,359	435	2,110	457	2,176	428	2,128	484	2,337	5,623	26,536	32,159	132.3
	点数	300,141	826,820	319,478	742,344	237,315	700,322	273,048	725,648	320,546	816,426	3,647,617	9,215,048	12,862,665	52,932.8
生化学(定性)検査	件数	787	3,933	761	3,949	792	4,079	786	3,641	898	3,946	9,299	48,422	57,721	237.5
	点数	26,561	135,830	25,456	134,694	26,654	139,301	24,942	125,015	28,828	134,378	312,916	1,667,558	1,980,474	8,150.1
生化学(定量)検査	件数	33,007	84,983	33,365	85,419	34,957	86,857	34,475	82,397	36,900	90,926	410,544	1,061,585	1,472,129	6,058.1
	点数	474,913	1,619,939	491,567	1,631,958	510,693	1,631,229	495,131	1,565,999	521,168	1,723,635	5,943,087	19,894,309	25,837,396	106,326.7
血液検査	件数	5,560	11,052	5,666	11,140	5,685	11,102	5,523	10,510	6,052	11,696	67,368	135,318	202,686	834.1
	点数	268,478	832,580	280,956	830,718	270,578	831,224	269,367	793,077	286,894	873,932	3,291,961	9,705,972	12,997,933	53,489.4
輸血検査	件数	463	1,018	376	1,040	483	976	366	873	538	1,032	5,026	11,988	17,014	70.0
	点数	40,862	36,297	35,224	38,962	46,131	34,487	35,198	30,503	45,925	35,031	465,487	430,504	895,991	3,687.2
血清検査	件数	1,345	9,669	1,241	9,509	1,528	9,526	1,472	9,431	1,478	10,385	17,294	119,963	137,257	564.8
	点数	225,260	1,380,900	224,000	1,366,213	248,996	1,389,043	246,554	1,353,919	249,531	1,494,213	2,883,774	17,010,203	19,893,977	81,868.2
細菌検査	件数	567	1,344	596	1,540	599	1,541	630	1,251	622	1,275	7,112	14,890	22,002	90.5
	点数	163,826	331,425	170,381	378,639	170,103	374,488	176,113	310,534	179,182	313,376	2,050,266	3,844,585	5,894,851	24,258.6
病理検査	件数	311	628	281	629	282	588	311	586	309	643	3,496	7,551	11,047	45.5
	点数	475,930	390,740	433,920	414,430	437,030	389,730	470,270	372,450	462,310	423,020	5,360,570	4,790,260	10,150,830	41,773.0
採血業務	件数	66	4,854	56	4,877	58	4,858	65	4,753	69	5,233	756	60,434	61,190	251.8
	点数	1,683	121,350	1,422	121,925	1,474	121,450	1,643	118,825	1,752	130,825	19,219	1,510,850	1,530,069	6,296.6
職員健診等	件数	0	64	0	64	0	64	0	64	0	74	0	680	680	2.8
	点数	0	9,920	0	9,920	0	9,920	0	9,920	0	11,470	0	107,150	107,150	440.9
検体検査管理加算(I)	人数×40		185,280		185,840		188,280		179,120		194,480	0	2,269,720	2,269,720	9,340.4
検体検査管理加算(IV)	人数×500	387,500		396,500		399,500		396,000		409,500		4,680,500	0	4,680,500	19,261.3
外来迅速検体検査加算	件数×10		153,330		158,160		153,740		149,380		166,650	0	1,923,670	1,923,670	7,916.3
院内合計	件数	42,527	119,904	42,777	120,277	44,841	121,767	44,056	115,634	47,350	127,547	526,518	1,487,367	2,013,885	8,287.6
	点数	2,365,154	6,024,411	2,378,904	6,013,803	2,348,474	5,963,214	2,388,266	5,734,390	2,505,636	6,317,436	28,655,397	72,369,829	101,025,226	415,741.7
外部委託	件数	704	3,373	714	3,440	873	3,256	715	3,415	681	4,154	9,766	43,293	53,059	218.3
	点数	201,220	693,010	219,587	739,593	273,068	702,325	181,599	708,728	189,959	835,510	2,730,940	8,708,461	11,439,401	47,075.7
総合計	件数	43,231	123,277	43,491	123,717	45,714	125,023	44,771	119,049	48,031	131,701	536,284	1,530,660	2,066,944	8,505.9
	点数	2,566,374	6,717,421	2,598,491	6,753,396	2,621,542	6,665,539	2,569,865	6,443,118	2,695,595	7,152,946	31,386,337	81,078,290	112,464,627	462,817.4

(注) 1日平均は、外来診療日数(延べ実働数243日)で除した数

(5) 薬剤科業務

(5) - 1 調剤業務量及び対前年度比較

区 分	年 度	平 成 27 年 度		平 成 28 年 度		対前年度比 (%)
		総 数	一 日 平 均	総 数	一 日 平 均	
処方せん枚数	入院	43,594	119.1	45,131	123.6	103.5
	外来	5,870	16.0	5,220	14.3	88.9
	計	49,464	135.1	50,351	137.9	101.8
調 剤 件 数	入院	88,080	240.7	88,420	242.2	100.4
	外来	10,356	28.3	9,081	24.9	87.7
	計	98,436	269.0	97,501	267.1	99.1
注 射 調 剤 (外来+入院)	枚 数	76,540	209.1	75,262	206.2	98.3
	件 数	281,825	772.1	283,011	775.4	100.4
I V H 調 整	患 者 数	2,340	9.6	1,690	6.9	72.2
	件 数	2,466	10.1	1,787	7.3	72.5
外 来 化 学 療 法	患 者 数	1,907	7.8	1,861	7.6	97.6
	件 数	5,004	20.6	4,885	19.9	97.6
入 院 化 学 療 法	患 者 数	1,280	5.3	1,327	5.4	103.7
	件 数	2,794	11.5	3,166	12.9	113.3
無菌製剤処理加算件数		5,527	22.7	4,878	19.9	88.3
薬剤管理指導加算件数		12,910	53.1	13,563	55.4	105.1

※処方せん枚数及び調剤件数は入院、外来とも平成27年度は366日、平成28年度は365日で計算。

(5) - 2 製剤室業務

品 名	月	4 月	5 月	6 月	7 月	8 月	9 月	10 月	11 月	12 月	1 月	2 月	3 月	合 計	
		内用剤 液剤 (ℓ)	0.2	1	0.05	0.05	0.2	0.2	0.1	0.15	0.3	0.1	0.3	0	2.7
外用剤	滅菌液剤 (ℓ)	1.705	1.22	1.83	2.205	1.15	1.56	1.525	0.455	1.785	1.225	1.735	1.145	17.5	
	液剤 (ℓ)	5.83	1.077	3.72	4.98	5.22	5.42	3.47	6.63	7.31	11.51	6.89	12.34	74.40	
	軟膏剤 (g)	0	0	0	0	0	0	0	0	80	20	0	0	100.0	
	点眼剤・点耳鼻剤 (ml)	1,745	1,250	2,150	2,180	2,220	1,830	1,980	1,595	2,005	2,235	1,660	2,245	23095.0	
	坐剤 (個)	40	80	136	0	40	40	79	40	40	79	0	40	614.0	
注 射 薬 混 合 業 務	外 来 化 学 療 法	患者数 A加算	151	140	169	153	183	169	125	128	141	134	140	178	1811.0
		患者数 B加算	5	2	6	2	4	4	7	2	4	4	4	6	50.0
		件数	345	419	455	382	536	380	325	341	337	434	442	489	4885.0
	入 院 化 学 療 法	患者数	130	123	135	104	110	83	96	99	103	98	104	142	1327.0
		件数	280	249	294	242	276	212	243	228	349	238	250	305	3166.0
	T P N	患者数	161	167	187	129	132	99	140	191	100	132	116	136	1690.0
		件数	171	167	187	130	132	114	162	198	100	136	123	167	1787.0
	閉鎖式器具使用		件数	13	13	8	7	10	16	12	11	13	17	12	144.0

(5) - 3 臨床薬剤業務

品 名	月	4 月	5 月	6 月	7 月	8 月	9 月	10 月	11 月	12 月	1 月	2 月	3 月	合 計	
		薬 剤 管 理 指 導	算 定 患 者 数	700	676	746	720	793	745	771	797	722	739	797	840
延 患 者 数	1,851		1,756	2,051	1,846	2,155	1,836	1,874	1,958	1,844	1,837	2,015	2,085	23,108	
算 定 数	325 点		575	547	635	563	654	625	605	638	564	533	590	679	7,208
	380 点		442	449	512	495	568	450	554	552	547	547	639	600	6,355
	合 計		1,017	996	1,147	1,058	1,222	1,075	1,159	1,190	1,111	1,080	1,229	1,279	13,563
病 棟 薬 剤 業 務	実施		実施	実施	実施	実施	実施	実施	実施	実施	実施	実施	実施	実施	実施
麻 薬 加 算	36		39	41	26	35	31	34	17	24	29	48	45	405	
退 院 時 情 報 提 供 料	123	90	137	116	104	114	128	131	130	92	150	171	1,486		
持 参 薬	人 数	459	489	507	458	501	485	503	538	524	565	509	539	6,077	
	件 数	3,060	3,176	3,485	3,195	3,424	3,403	3,550	3,647	3,457	3,806	3,314	3,707	41,224	

(5)－4 病棟・科目別調剤業務量

入院処方(24h)

病棟	4月		5月		6月		7月		8月		9月		10月		11月		12月		1月		2月		3月		合計	
	枚数	件数	枚数	件数	枚数	件数	枚数	件数	枚数	件数	枚数	件数	枚数	件数	枚数	件数	枚数	件数	枚数	件数	枚数	件数	枚数	件数	枚数	件数
1－2病棟	2	2	1	1	4	12	0	0	0	0	1	1	1	4	0	0	0	0	0	0	0	0	0	0	9	20
3－1病棟	367	1,015	338	848	368	1,001	319	939	410	1,204	342	857	429	1,136	430	1,056	363	851	395	1,025	399	1,073	401	910	4,561	11,915
4－1病棟	397	733	380	741	385	716	500	840	445	828	412	775	457	825	480	865	499	905	439	808	469	850	444	767	5,307	9,653
4－2病棟	246	407	276	463	303	489	301	459	336	519	293	447	230	340	350	525	284	466	329	495	246	387	300	461	3,494	5,458
5－1病棟	393	851	387	692	409	669	372	696	357	674	371	839	378	762	357	721	366	792	369	805	369	774	357	770	4,485	9,045
5－2病棟	358	740	319	596	345	672	374	677	383	759	341	691	396	838	386	744	377	750	411	889	467	922	444	928	4,601	9,206
6－1病棟	487	757	537	884	536	1,000	452	720	443	724	461	787	436	768	401	656	442	834	430	717	403	709	497	913	5,525	9,469
6－2病棟	399	813	403	819	435	838	390	774	427	849	363	697	417	795	400	825	409	831	409	693	328	646	372	657	4,752	9,237
7－1病棟	408	1,025	313	617	362	724	345	613	356	687	295	515	373	849	361	776	405	918	360	755	457	868	490	859	4,525	9,206
7－2病棟	180	223	167	230	197	260	218	300	194	286	193	254	269	376	231	307	236	308	157	210	177	225	228	299	2,447	3,278
8－1病棟	463	949	417	850	321	721	380	792	362	721	515	1,256	427	939	428	908	544	1,224	502	1,329	500	1,021	566	1,223	5,425	11,933
合計	3,700	7,515	3,538	6,741	3,665	7,102	3,651	6,810	3,713	7,251	3,587	7,119	3,813	7,632	3,824	7,383	3,925	7,879	3,801	7,726	3,815	7,475	4,099	7,787	45,131	88,420

外来処方(24h)

科目	4月		5月		6月		7月		8月		9月		10月		11月		12月		1月		2月		3月		合計	
	枚数	件数	枚数	件数	枚数	件数	枚数	件数	枚数	件数	枚数	件数	枚数	件数	枚数	件数	枚数	件数	枚数	件数	枚数	件数	枚数	件数	枚数	件数
内科	19	39	22	54	24	51	21	49	30	51	24	46	31	61	32	53	41	89	26	63	20	47	20	56	310	659
小児科	55	97	76	137	62	107	76	111	65	106	68	105	76	126	97	149	78	118	79	124	53	82	67	112	852	1,374
脳神経外科	12	15	12	17	16	17	8	15	9	14	9	13	6	7	6	10	9	14	7	12	5	8	10	18	109	160
外科	60	113	76	140	81	155	59	115	103	191	90	166	57	111	75	149	73	135	62	113	66	133	89	169	891	1,690
消化器科	153	293	102	200	148	288	155	301	167	337	157	315	117	231	127	247	118	234	127	248	130	256	180	340	1,681	3,290
放射線科	0	0	0	0	0	0	0	0	1	2	0	0	1	1	0	0	0	0	0	0	0	0	0	0	2	3
循環器科	19	24	19	27	13	14	11	19	19	41	14	22	16	41	20	29	23	35	8	12	12	24	9	12	183	300
呼吸器科	17	27	18	26	6	11	18	34	23	35	17	24	14	33	29	66	28	44	23	42	17	29	12	19	222	390
産科	2	2	0	0	0	0	0	0	1	1	1	2	0	0	1	1	1	1	1	1	0	0	0	0	7	8
婦人科	10	14	11	16	7	13	10	14	6	7	15	21	14	24	11	12	12	20	20	23	7	10	12	16	135	190
整形外科	32	45	42	51	27	32	50	69	46	59	46	59	44	54	25	35	40	48	35	46	29	34	31	40	447	572
皮膚科	1	3	1	1	2	3	1	3	4	6	5	11	1	1	1	1	1	2	1	2	0	0	0	0	18	33
耳鼻咽喉科	7	7	5	5	3	4	1	1	1	1	2	2	1	3	1	1	2	3	0	0	0	0	0	0	23	27
眼科	10	10	21	21	18	18	12	12	12	12	13	13	14	15	20	20	11	11	21	21	28	28	18	18	198	199
泌尿器科	11	14	8	11	14	17	7	10	17	22	8	9	10	14	5	6	2	3	8	9	3	3	11	11	104	129
神経内科	1	1	0	0	2	2	2	2	5	6	6	8	9	17	4	7	2	2	3	5	3	6	0	0	37	56
麻酔科	1	1	0	0	0	0	0	0	0	0	0	0	0	0	0	0	0	0	0	0	0	0	0	0	1	1
リハビリテーション科	0	0	0	0	0	0	0	0	0	0	0	0	0	0	0	0	0	0	0	0	0	0	0	0	0	0
合計	410	705	413	706	423	732	431	755	509	891	475	816	411	739	454	786	441	759	421	721	373	660	459	811	5,220	9,081

院外処方(24h)

科目	月	4月	5月	6月	7月	8月	9月	10月	11月	12月	1月	2月	3月	合計
		枚数	枚数	枚数	枚数	枚数	枚数	枚数	枚数	枚数	枚数	枚数	枚数	枚数
内科		1,535	1,546	1,532	1,390	1,565	1,374	1,546	1,406	1,550	1,558	1,339	1,430	17,771
小児科		885	935	928	1,022	1,060	901	1,058	1,018	995	930	853	1,053	11,638
脳神経外科		200	184	223	179	206	239	205	200	216	204	184	215	2,455
外科		580	576	606	579	609	613	649	613	623	609	598	699	7,354
消化器科		999	911	966	909	998	944	876	911	921	880	851	938	11,104
放射線科		11	19	25	14	15	10	19	16	17	24	18	13	201
循環器科		986	993	982	1,010	1,060	920	1,036	1,048	1,004	939	964	993	11,935
呼吸器科		517	554	566	516	582	599	516	560	554	567	543	618	6,692
産科		18	17	15	26	20	20	42	30	14	34	20	16	272
婦人科		550	523	626	541	572	529	505	525	546	489	508	557	6,471
整形外科		887	953	947	882	923	948	877	921	926	886	820	957	10,927
皮膚科		654	689	698	727	762	747	691	740	667	696	639	721	8,431
耳鼻咽喉科		395	315	356	291	327	294	336	324	344	337	366	454	4,139
眼科		459	459	546	489	484	467	446	511	492	459	448	612	5,872
泌尿器科		743	655	755	641	725	706	701	680	760	668	613	754	8,401
神経内科		276	248	307	313	294	304	276	307	277	284	259	359	3,504
麻酔科		100	80	100	103	78	82	82	91	92	82	78	104	1,072
リハビリテーション科		0	0	0	0	0	0	0	0	0	0	0	0	0
合計		9,795	9,657	10,178	9,632	10,280	9,697	9,861	9,901	9,998	9,646	9,101	10,493	118,239

院外率(24h)

科目	月	4月	5月	6月	7月	8月	9月	10月	11月	12月	1月	2月	3月	合計
内科		98.8	98.6	98.5	98.5	98.1	98.3	98.0	97.8	97.4	98.4	98.5	98.6	98.3
小児科		94.1	92.5	93.7	93.1	94.2	93.0	93.3	91.3	92.7	92.2	94.2	94.0	93.2
脳神経外科		94.3	93.9	93.3	95.7	95.8	96.4	97.2	97.1	96.0	96.7	97.4	95.6	95.7
外科		90.6	88.3	88.2	90.8	85.5	87.2	91.9	89.1	89.5	90.8	90.1	88.7	89.2
消化器科		86.7	89.9	86.7	85.4	85.7	85.7	88.2	87.8	88.6	87.4	86.7	83.9	86.9
放射線科		100.0	100.0	100.0	100.0	93.8	100.0	95.0	100.0	100.0	100.0	100.0	100.0	99.0
循環器科		98.1	98.1	98.7	98.9	98.2	98.5	98.5	98.1	97.8	99.2	98.8	99.1	98.5
呼吸器科		96.8	96.9	99.0	96.6	96.2	97.2	97.4	95.1	95.2	96.1	97.0	98.1	96.8
産科		90.0	100.0	100.0	100.0	95.2	95.2	100.0	96.8	93.3	97.1	100.0	100.0	97.5
婦人科		98.2	97.9	98.9	98.2	99.0	97.2	97.3	97.9	97.8	96.1	98.6	97.9	98.0
整形外科		96.5	95.8	97.2	94.6	95.3	95.4	95.2	97.4	95.9	96.2	96.6	96.9	96.1
皮膚科		99.8	99.9	99.7	99.9	99.5	99.3	99.9	99.9	99.9	99.9	100.0	100.0	99.8
耳鼻咽喉科		98.3	98.4	99.2	99.7	99.7	99.3	99.7	99.7	99.4	100.0	100.0	100.0	99.4
眼科		97.9	95.6	96.8	97.6	97.6	97.3	97.0	96.2	97.8	95.6	94.1	97.1	96.7
泌尿器科		98.5	98.8	98.2	98.9	97.7	98.9	98.6	99.3	99.7	98.8	99.5	98.6	98.8
神経内科		99.6	100.0	99.4	99.4	98.3	98.1	96.8	98.7	99.3	99.0	98.9	100.0	99.0
麻酔科		99.0	100.0	100.0	100.0	100.0	100.0	100.0	100.0	100.0	100.0	100.0	100.0	99.9
リハビリテーション科		0.0	0.0	0.0	0.0	0.0	0.0	0.0	0.0	0.0	0.0	0.0	0.0	0.0
平均		96.0	95.9	96.0	95.7	95.3	95.3	96.0	95.6	95.8	95.8	96.1	95.8	95.8

(6) 栄養科業務

(6)－1 給食数及び1日単価

区分 月	一 般 食		治 療 食		調 乳		延 食 数	1日単価(円)
	食 数	比 率 (%)	食 数	比 率 (%)	食 数	比 率 (%)		
4 月	12,287	54	10,122	45	306	1	22,715	948
5 月	11,661	55	9,131	43	333	2	21,125	960
6 月	11,487	53	9,816	45	295	1	21,598	939
7 月	12,201	54	10,163	45	353	2	22,717	988
8 月	12,465	57	8,855	41	389	2	21,709	957
9 月	12,788	58	8,829	40	329	1	21,946	974
10 月	13,489	57	9,762	41	341	1	23,592	975
11 月	12,404	56	9,293	42	331	2	22,028	994
12 月	11,547	51	10,653	47	415	2	22,615	1,064
1 月	12,312	53	10,671	46	330	1	23,313	926
2 月	12,004	53	10,353	46	287	1	22,644	930
3 月	13,131	54	10,557	44	413	2	24,101	914
合 計	147,776	55	118,205	44	4,122	1	270,103	
月 平均	12,315	55	9,850	44	344	1	22,509	964

(6)－2 常食給与栄養量 (1人1日当たり)

栄養摂取量 月	エネルギー kcal	たんぱく質 g	脂 質 g	穀類エネルギー比 %	動物性蛋白比 %	脂質エネルギー比 %	蛋白エネルギー比 %	糖質エネルギー比 %
4 月	1,825.0	68.5	40.2	54.8	51.5	19.8	15.0	59.6
5 月	1,859.8	70.4	40.4	54.8	51.3	19.6	15.1	59.8
6 月	1,819.9	67.6	41.0	54.4	49.8	20.3	14.9	59.7
7 月	1,839.8	68.2	39.9	55.0	49.9	19.5	14.8	60.5
8 月	1,829.7	68.8	40.3	55.1	51.3	19.8	15.0	59.8
9 月	1,874.6	70.4	41.5	53.6	51.2	19.9	15.0	59.7
10 月	1,832.0	67.8	41.1	54.0	50.1	20.2	14.8	59.8
11 月	1,847.5	68.5	41.2	53.4	51.2	20.0	14.8	59.9
12 月	1,858.9	70.9	41.2	53.5	52.2	20.0	15.3	59.5
1 月	1,871.7	69.9	41.5	53.7	51.3	20.0	14.9	59.8
2 月	1,834.9	68.3	40.7	54.1	50.1	20.0	14.9	59.9
3 月	1,834.0	69.0	41.0	53.5	52.6	20.1	15.0	59.5
合 計	22,127.7	828.2	490.1	649.9	612.5	239.2	179.5	717.5
月 平均	1,844.0	69.0	40.8	54.2	51.0	19.9	15.0	59.8

(6)－3 栄養食事指導件数

区分	月	月												合 計	構成比 (%)
		4 月	5 月	6 月	7 月	8 月	9 月	10 月	11 月	12 月	1 月	2 月	3 月		
1	個別指導	41	38	37	43	26	28	41	36	32	33	43	45	443	76.9
2	集団指導	1	2	2	0	1	0	1	0	0	0	2	0	9	1.6
3	術後指導(集団)	9	10	10	6	10	11	14	14	7	11	9	13	124	21.5
	合 計	51	50	49	49	37	39	56	50	39	44	54	58	576	100.0

(6) - 4 常食食品量 (1人1日当たり)

(単位: g)

食品群別		月												合計	平均
		4月	5月	6月	7月	8月	9月	10月	11月	12月	1月	2月	3月		
穀類	米	253.3	254.8	250.0	260.6	248.4	253.3	257.4	253.3	251.6	258.7	253.6	248.4	3,043.4	253.6
	小麦	63.8	75.3	84.9	71.4	68.6	78.2	74.3	73.1	75.6	67.3	75.1	71.9	879.5	73.3
	大麦・雑穀	0.0	0.0	0.0	0.0	0.0	0.0	0.0	0.0	1.0	0.0	0.0	0.0	1.0	0.1
いも類	じゃがいも類	17.6	14.2	20.4	16.4	14.2	19.9	17.6	16.1	17.2	19.1	15.6	16.9	205.2	17.1
	さつまいも	2.7	4.8	2.3	4.8	1.6	5.0	2.3	5.0	3.5	3.5	5.4	2.6	43.5	3.6
	その他いも類	16.3	17.4	19.0	17.1	18.7	15.7	20.0	19.0	15.5	19.8	18.9	16.8	214.2	17.9
砂糖類	砂糖類	7.7	7.5	8.1	8.3	7.7	6.9	8.1	8.3	6.9	7.6	8.9	8.3	94.3	7.9
	油脂類	15	15.6	15.7	16.4	14.4	15.8	15.8	15.7	15.9	14.6	17.2	14.9	187.0	15.6
豆類	大豆	0.3	0.0	0.3	0.3	0.3	0.0	0.3	0.3	0.3	0.0	0.4	0.3	2.8	0.2
	大豆製品	64.5	55.2	68.0	67.9	61.9	60.9	69.5	63.9	57.5	63.1	64.8	59.8	757.0	63.1
	その他の豆類	0.7	1.3	0.7	1.3	0.6	1.6	0.6	1.3	1.3	1.9	1.4	0.6	13.3	1.1
魚介類	魚介類(生)	84.8	79.9	73.7	81	82.9	77.9	75.2	78.0	79.8	78.8	79.6	81.3	952.9	79.4
	魚介類(干)	3.6	5.1	4.3	3.4	4.1	4.5	4.0	4.1	5.2	5.1	4.3	3.5	51.2	4.3
獣鳥肉類	獣鳥肉類	57.7	60.7	59.4	53.2	60.2	58.7	56.9	55.7	60.7	60.4	52.1	59.7	695.4	58.0
卵類	卵類	32.5	27.1	29.5	29.6	31.6	27.1	29.4	29.2	29.3	27.2	27.5	34.8	354.8	29.6
乳類	牛乳	142.3	123.9	144.3	131.3	136.8	132.3	146.1	139.0	127.3	131.3	140.4	144.2	1,639.2	136.6
	乳製品	38.6	47.8	39.3	36	39.4	48.8	36.2	39.9	46.0	39.5	36.5	36.6	484.6	40.4
野菜類	緑黄色野菜類	124.8	140.7	114.7	128.7	128.2	134.5	119.2	124.1	137.3	133.9	130.9	116.3	1,533.3	127.8
	漬物	13.5	11.2	13.0	13.3	10.5	13.1	13.3	14.0	11.5	12.9	13.3	13.5	153.1	12.8
	その他野菜類	185.3	203.4	205.1	194.5	195.0	207.0	212.2	187.3	204.3	198.0	204.7	188.8	2,385.6	198.8
	乾燥野菜類	1.5	1.5	1.0	1.5	1.4	1.4	1.0	1.4	1.3	1.2	1.0	1.5	15.7	1.3
果実類	かんきつ類	29.3	28.4	24.6	31.3	26.2	24.7	30.9	29.0	33.0	19.8	34.3	28.5	340.0	28.3
	その他果実類	58.4	51.4	54.4	60.2	58.6	49.5	50.5	61.1	51.4	50.3	55.8	60.6	662.2	55.2
海藻類	海藻類	1.9	2.0	2.8	2.7	1.5	2.5	2.5	2.8	1.4	2.0	3.0	1.6	26.7	2.2
堅果類	堅果類	0.9	1.1	0.9	0.9	1.0	1.1	0.8	1.0	0.9	1.1	0.9	0.8	11.4	1.0
調味料類	調味料類	85.5	81.2	88.4	80	96.5	88.3	79.0	96.0	93.4	82.7	83.3	95.0	1,049.3	87.4
その他	その他	15.3	32.8	37.9	26.5	23.1	36.6	33.4	15.1	28.1	38.7	29.5	25.6	342.6	28.6
合計		1,317.8	1,344.3	1,362.7	1,338.6	1,333.4	1,365.3	1,356.5	1,333.7	1,357.2	1,338.5	1,358.4	1,332.8	16,139.2	1,344.9

(6) - 5 人間ドック食及びお祝い膳

区分		月												件数	食数
		4月	5月	6月	7月	8月	9月	10月	11月	12月	1月	2月	3月		
1	人間ドック食	1	0	1	0	0	0	1	0	0	1	0	0	4	8
2	お祝い膳	40	55	45	38	52	42	31	48	41	44	33	41	510	510

(7) 放射線科業務
(7)-1 検査項目別件数

検査部位名		入外	4月	5月	6月	7月	8月	9月	10月	11月	12月	1月	2月	3月	合計	平均
一般撮影	胸部	外来	998	1,082	1,166	1,148	1,150	1,198	1,197	1,165	1,140	1,040	1,059	1,211	13,554	1,130
		入院	986	918	1,010	986	999	1,065	982	970	978	1,079	990	1,012	11,975	998
	腹部	外来	316	325	342	326	333	367	367	334	354	307	300	337	4,008	334
		入院	470	451	503	519	463	531	540	536	556	587	519	550	6,225	519
	頭頸部	外来	13	12	13	13	12	8	9	10	10	11	13	23	147	12
		入院	68	61	55	74	48	53	64	67	67	53	53	52	715	60
	体幹	外来	263	265	257	277	215	288	252	251	255	251	235	297	3,106	259
		入院	68	50	49	65	86	68	80	64	83	88	71	54	826	69
	四肢	外来	627	641	606	667	696	685	676	776	634	677	677	717	8,079	673
		入院	82	51	85	90	127	86	103	101	99	87	86	112	1,109	92
脊椎	外来	324	401	396	370	359	362	319	316	301	433	347	413	4,341	362	
	入院	61	31	39	43	39	52	50	55	60	49	56	69	604	50	
骨盤計測	外来	2	0	0	0	2	0	0	0	1	0	0	0	5	0	
	入院	0	0	0	0	0	0	0	0	0	0	0	0	0	0	
マンモ	外来	108	94	147	119	97	127	110	71	81	83	107	107	1,251	104	
	入院	0	0	0	0	1	0	1	0	0	2	0	0	4	0	
骨密度測定	外来	35	29	30	32	31	18	18	26	23	29	18	23	312	26	
	入院	2	0	1	0	1	0	4	0	2	0	2	1	13	1	
透視	食道	外来	2	1	1	4	0	1	1	0	1	0	0	1	12	1
		入院	0	0	0	0	4	2	0	0	0	0	0	1	7	1
	M D L	外来	5	5	7	1	2	7	8	11	7	6	0	6	65	5
		入院	14	0	9	11	13	9	9	13	10	10	9	14	121	10
	小腸・腸追いか	外来	0	0	0	2	0	0	0	0	0	0	1	0	3	0
		入院	6	0	2	7	8	1	14	9	6	2	2	3	60	5
	注腸	外来	10	11	14	9	7	12	9	9	7	2	1	8	99	8
		入院	5	4	4	1	2	6	3	3	6	4	2	4	44	4
	胆嚢・胆道造影	入院	0	2	3	3	1	6	0	1	1	4	1	2	24	2
		外来	0	1	0	1	1	0	0	0	0	1	0	0	4	0
腎盂・尿管	入院	0	0	0	1	0	0	1	0	0	0	0	0	2	0	
	外来	1	2	0	0	0	1	0	0	1	1	1	0	7	1	
膀胱・尿道	入院	2	1	0	0	0	0	0	2	2	1	1	0	9	1	
	外来	3	4	1	2	0	2	2	3	3	3	1	2	26	2	
経皮胆管	外来	0	0	0	0	0	0	0	0	0	0	0	0	0	0	
	入院	6	3	9	3	1	5	5	0	1	1	2	4	40	3	
イレウス管	外来	0	0	0	0	0	0	0	0	1	0	0	0	1	0	
	入院	11	7	6	3	12	10	17	9	11	3	5	8	102	9	
瘻孔	外来	0	1	1	0	1	0	3	0	0	0	0	2	8	1	
	入院	0	0	3	0	1	0	0	0	0	2	2	8	16	1	
ミエロ	入院	11	12	2	12	11	7	9	9	6	6	11	13	109	9	
	外来	0	3	3	0	0	3	2	1	1	1	0	3	17	1	
デイスコ	入院	0	0	0	0	0	0	0	0	0	0	0	0	0	0	
	外来	0	0	0	0	0	0	0	0	0	0	0	0	0	0	
内視鏡的逆行性胆膵管	入院	1	4	3	1	2	3	4	4	1	4	3	5	35	3	
	外来	1	0	1	0	0	2	0	2	2	0	0	0	8	1	
気管支鏡	入院	6	4	9	7	7	4	9	7	6	4	7	8	78	7	
	外来	1	3	6	10	2	5	10	4	4	3	4	2	54	5	
透視下整復	入院	0	1	5	4	2	1	3	0	3	3	0	2	24	2	
	外来	0	0	0	0	0	0	0	0	0	0	0	0	0	0	
透視下IVH	入院	0	0	0	0	0	0	0	0	0	0	0	0	0	0	
	外来	0	0	0	0	0	0	0	0	0	0	0	0	0	0	
頭頸部ANGIO	入院	3	9	3	5	2	4	3	3	0	3	2	3	40	3	
	外来	0	1	0	0	1	0	0	0	0	0	0	0	2	0	
頭頸部IVR	入院	1	3	1	3	3	2	2	0	4	1	4	2	26	2	
	外来	0	0	0	0	0	0	0	0	0	0	0	0	0	0	
腹部ANGIO	入院	0	1	2	1	2	1	2	0	0	2	3	0	14	1	
	外来	0	0	3	2	0	2	1	8	7	0	4	3	30	3	
胸部・心血管	入院	25	24	32	25	22	24	29	24	21	28	27	30	311	26	
	外来	0	0	0	0	0	0	0	0	1	0	0	0	1	0	
四肢ANGIO	入院	0	0	0	0	0	0	0	0	1	0	0	0	1	0	
	外来	0	0	0	0	0	0	0	0	0	0	0	0	0	0	
その他造影	入院	1	1	3	1	1	0	1	0	1	0	1	0	10	1	
	外来	3	2	2	1	2	1	2	2	2	4	7	6	34	3	
C T 検査	入院	478	431	398	431	461	426	436	396	463	469	391	442	5,222	435	
	外来	375	378	463	419	421	381	420	410	409	398	405	446	4,925	410	
M R 検査	入院	146	160	154	151	142	139	137	157	153	138	152	164	1,793	149	
	外来	77	72	79	72	69	81	98	85	85	89	82	79	968	81	
R I 検査	入院	25	17	13	29	23	17	23	27	28	21	21	18	262	22	
	外来	6	26	12	10	12	19	28	33	21	23	32	37	259	22	
治療	リニアックグラフィ	入院	10	9	15	7	9	4	10	7	6	4	7	12	100	8
	放射線治療照射	入院	82	53	133	78	57	68	81	54	41	54	73	116	890	74
コピー	入院	60	52	65	49	57	56	56	74	42	68	59	62	700	58	
	外来	200	206	320	247	266	237	242	226	204	220	243	254	2,865	239	
合計	入院	2,632	2,364	2,618	2,610	2,608	2,654	2,681	2,595	2,660	2,782	2,568	2,780	31,552	2,629	
	外来	4,309	4,676	5,123	4,735	4,863	5,104	5,169	5,165	4,790	4,742	4,816	5,444	58,936	4,911	
総合計			6,941	7,040	7,741	7,345	7,471	7,758	7,850	7,760	7,450	7,524	7,384	8,224	90,488	7,541

(7) - 2 検査項目別使用フィルム枚数

検査室名	入外	4月	5月	6月	7月	8月	9月	10月	11月	12月	1月	2月	3月	合計	平均
ポータブル	外来	0	0	0	0	0	0	0	0	0	0	0	0	0	0
	入院	2	0	0	2	4	0	5	4	4	2	0	0	23	2
マンモ撮影室	外来	0	0	0	0	0	0	0	0	0	0	0	0	0	0
	入院	0	0	0	0	0	0	0	0	0	0	0	0	0	0
一般撮影室	外来	9	10	9	0	4	3	8	4	4	10	4	5	70	6
	入院	12	5	2	6	7	4	10	2	14	13	9	6	90	8
救急撮影室	外来	0	0	0	0	0	0	0	0	0	0	0	0	0	0
	入院	5	3	4	2	5	3	6	2	14	6	0	0	50	4
合計	外来	9	10	9	0	4	3	8	4	4	10	4	5	70	6
	入院	19	8	6	10	16	7	21	8	32	21	9	6	163	14
総合計		28	18	15	10	20	10	29	12	36	31	13	11	233	19

(7) - 3 検査室別件数

検査室名	入外	4月	5月	6月	7月	8月	9月	10月	11月	12月	1月	2月	3月	合計	平均
血管造影室	外来	0	1	0	0	1	0	0	0	0	0	0	0	2	0
	入院	4	13	7	8	6	7	7	4	4	5	8	5	78	7
心カテ室	外来	0	0	3	2	0	2	1	8	8	0	4	3	31	3
	入院	25	24	31	26	23	24	29	23	22	29	28	30	314	26
C O P Y	外来	200	206	320	247	266	237	242	226	204	220	243	254	2,865	239
	入院	60	52	65	49	57	56	56	74	42	68	59	62	700	58
C T 1	外来	166	165	142	100	419	475	519	473	455	484	504	576	4,478	373
	入院	157	113	59	52	169	151	151	128	206	197	169	220	1,772	148
C T 2	外来	696	755	897	784	583	585	542	546	507	493	441	492	7,321	610
	入院	321	318	339	379	292	275	285	268	257	272	222	222	3,450	288
M R 1	外来	237	216	265	243	235	215	230	227	226	229	217	239	2,779	232
	入院	65	75	72	69	75	61	63	68	63	62	78	79	830	69
M R 2	外来	138	162	198	176	186	166	190	183	183	169	188	207	2,146	179
	入院	81	85	82	82	67	78	74	89	90	76	74	85	963	80
R I 検査室	外来	77	72	79	72	69	81	98	85	85	89	82	79	968	81
	入院	25	17	13	29	23	17	23	27	28	21	21	18	262	22
T V 6	外来	11	20	16	1	1	4	5	14	8	1	2	0	83	7
	入院	24	33	18	26	29	21	24	21	27	17	20	32	292	24
T V 8	外来	22	25	32	35	16	28	34	26	23	17	10	22	290	24
	入院	37	21	42	23	39	34	45	33	36	29	30	47	416	35
ポータブル	外来	16	35	39	27	35	34	31	53	69	58	68	85	550	46
	入院	667	666	780	752	693	734	687	689	726	739	698	716	8,547	712
マンモ撮影室	外来	108	94	147	119	97	127	110	71	81	83	107	107	1,251	104
	入院	0	0	0	0	1	0	1	0	0	2	0	0	4	0
一般撮影室	外来	2,328	2,488	2,545	2,519	2,474	2,540	2,515	2,544	2,347	2,407	2,368	2,684	29,759	2,480
	入院	907	707	770	820	894	908	922	933	888	1,015	903	968	10,635	886
救急撮影室	外来	190	187	182	249	255	332	269	244	275	252	192	228	2,855	238
	入院	165	178	191	210	173	216	219	177	222	192	176	167	2,286	191
骨密度測定室	外来	35	29	30	32	31	18	18	26	23	29	18	23	312	26
	入院	2	0	1	0	1	0	4	0	2	0	2	1	13	1
治療	外来	85	221	228	129	195	260	365	439	296	211	372	445	3,246	271
	入院	92	62	148	85	66	72	91	61	47	58	80	128	990	83
合計	外来	4,309	4,676	5,123	4,735	4,863	5,104	5,169	5,165	4,790	4,742	4,816	5,444	58,936	4,911
	入院	2,632	2,364	2,618	2,610	2,608	2,654	2,681	2,595	2,660	2,782	2,568	2,780	31,552	2,629
総合計		6,941	7,040	7,741	7,345	7,471	7,758	7,850	7,760	7,450	7,524	7,384	8,224	90,488	7,541

(7) - 4 検査室別フィルム使用枚数

検査室名	入外	4月	5月	6月	7月	8月	9月	10月	11月	12月	1月	2月	3月	合計	平均
ポータブル	外来	0	0	0	0	0	0	0	0	0	0	0	0	0	0
	入院	2	0	0	2	4	0	5	4	4	2	0	0	23	2
マンモ撮影室	外来	0	0	0	0	0	0	0	0	0	0	0	0	0	0
	入院	0	0	0	0	0	0	0	0	0	0	0	0	0	0
一般撮影室	外来	9	10	9	0	4	3	8	4	4	10	4	5	70	6
	入院	12	5	2	6	7	4	10	2	14	13	9	6	90	8
救急撮影室	外来	0	0	0	0	0	0	0	0	0	0	0	0	0	0
	入院	5	3	4	2	5	3	6	2	14	6	0	0	50	4
合計	外来	9	10	9	0	4	3	8	4	4	10	4	5	70	6
	入院	19	8	6	10	16	7	21	8	32	21	9	6	163	14
総合計		28	18	15	10	20	10	29	12	36	31	13	11	233	19

(7) - 5 放射線治療部位別照射方法別延べ照射件数

部位	照射方法	入外	4月	5月	6月	7月	8月	9月	10月	11月	12月	1月	2月	3月	合計		
頭部	1 門照射	外来	0	0	0	0	0	0	0	0	0	0	0	0	5	5	
		入院	0	0	0	0	0	0	0	0	0	0	0	0	0	0	
	対向2門照射	外来	0	0	0	0	5	0	0	0	0	5	5	4	2	21	
		入院	0	0	0	0	0	0	0	0	0	0	0	7	12	19	
	2又は3門照射	外来	21	23	25	16	9	34	61	32	41	14	42	80	398		
		入院	17	6	0	0	0	0	25	0	0	0	0	9	57		
	4門照射	外来	0	0	0	0	0	0	0	0	0	0	0	13	2	15	
		入院	3	17	4	11	0	0	0	0	0	0	0	0	0	35	
	運動照射	外来	0	0	0	0	0	0	0	0	0	0	7	18	5	30	
		入院	28	2	8	0	0	0	0	0	0	0	0	0	0	38	
	胸部	1 門照射	外来	0	0	0	0	5	0	0	0	0	0	0	0	12	17
			入院	0	0	0	0	0	0	0	0	0	0	0	0	0	0
対向2門照射		外来	0	0	0	0	0	0	0	0	0	0	0	0	5	5	
		入院	0	0	0	0	0	0	0	0	0	0	0	0	2	2	
2又は3門照射		外来	6	84	42	40	37	75	126	194	174	123	159	224	1,284		
		入院	0	0	4	5	0	0	0	0	0	0	7	12	28		
4門照射		外来	0	10	11	0	0	3	0	30	10	12	8	0	84		
		入院	4	12	22	1	0	0	0	0	0	45	5	0	89		
運動照射		外来	0	0	0	0	0	0	0	0	0	0	0	0	0	0	
		入院	0	0	0	0	0	0	0	0	0	0	0	0	0	0	
1回照射		外来	0	0	0	0	0	0	0	0	0	0	0	0	0	0	
		入院	0	0	0	0	0	0	0	0	0	1	0	0	0	1	
定位照射	外来	0	0	0	0	0	0	0	0	4	0	0	0	0	4		
	入院	0	0	0	0	0	0	0	0	0	0	0	0	0	0		
腹部	対向2門照射	外来	0	0	0	0	0	0	0	0	0	0	0	0	0	0	
		入院	0	0	0	0	0	0	0	0	0	0	0	0	0	0	
	4門照射	外来	0	0	0	0	0	0	0	0	0	0	0	0	0	0	
		入院	0	0	0	0	13	15	0	0	0	0	2	21	51		
	運動照射	外来	0	7	21	0	15	16	19	10	0	0	4	1	93		
		入院	0	0	0	0	0	0	0	0	0	0	0	0	0		
骨盤	1 門照射	外来	9	16	0	0	0	0	0	0	0	0	0	0	25		
		入院	0	0	0	0	0	0	0	0	0	0	0	0	0		
	対向2門照射	外来	0	0	0	0	5	0	0	2	8	0	0	0	15		
		入院	6	0	0	7	0	5	7	9	11	0	6	21	72		
	2又は3門照射	外来	0	0	0	2	22	1	0	0	0	0	0	0	25		
		入院	0	0	34	11	0	0	0	0	0	0	0	0	45		
	4門照射	外来	15	8	45	40	54	34	33	59	24	23	75	56	466		
		入院	18	16	61	34	16	34	41	45	27	2	43	30	367		
	運動照射	外来	27	24	48	18	31	65	78	47	11	4	17	16	386		
		入院	0	0	0	9	17	14	2	0	0	7	3	4	56		
	1回照射	外来	0	0	0	1	0	0	0	2	0	0	0	0	3		
		入院	1	0	0	0	0	0	0	0	0	0	0	0	1		
脊椎	1 門照射	外来	0	0	0	0	0	0	0	0	0	0	0	0	0		
		入院	0	0	0	0	0	0	0	0	0	0	0	0	0		
	対向2門照射	外来	0	4	6	0	0	0	0	0	0	0	0	0	10		
		入院	0	0	0	0	0	0	6	0	0	0	0	0	6		
	2又は3門照射	外来	0	0	8	2	0	13	12	10	0	0	0	0	45		
		入院	0	0	0	0	11	0	0	0	0	0	0	0	11		
	4門照射	外来	1	19	10	0	0	0	0	0	0	0	0	0	30		
		入院	5	0	0	0	0	0	0	0	0	0	0	0	5		
	運動照射	外来	0	0	0	0	0	0	8	5	0	0	0	0	13		
		入院	0	0	0	0	0	0	0	0	0	0	0	0	0		
	1回照射	外来	0	0	0	0	0	0	0	0	0	0	0	0	0		
		入院	0	0	0	0	0	0	0	0	1	0	0	0	1		
四肢	対向2門照射	外来	0	0	0	0	0	0	0	11	2	0	0	0	13		
		入院	0	0	0	0	0	0	0	0	0	0	0	5	5		
	2又は3門照射	外来	0	0	0	0	0	0	0	0	0	0	0	0	0		
		入院	0	0	0	0	0	0	0	0	0	0	0	0	0		
	1回照射	外来	0	0	0	0	0	0	0	0	0	0	0	0	0		
		入院	0	0	0	0	0	0	0	0	1	0	0	0	1		
合計	外来	79	195	216	119	183	241	337	406	275	188	340	408	2,987			
	入院	82	53	133	78	57	68	81	54	41	54	73	116	890			
総合計			161	248	349	197	240	309	418	460	316	242	413	524	3,877		

(7)-6 依頼科別放射線治療新規開始患者数

依頼科名	入外	4月	5月	6月	7月	8月	9月	10月	11月	12月	1月	2月	3月	合計
外科	外来	3	2	3	1	0	3	7	4	2	5	4	1	35
	入院	0	0	0	0	0	0	1	0	0	0	0	1	2
呼吸器科	外来	0	2	1	0	0	0	0	2	1	1	0	0	7
	入院	2	1	1	0	0	0	0	0	1	1	0	2	8
消化器科	外来	0	1	0	0	0	0	0	0	0	0	0	0	1
	入院	0	0	0	0	0	0	0	0	0	0	0	0	0
整形外科	外来	0	0	1	0	0	0	0	0	0	0	0	0	1
	入院	0	0	0	0	0	0	0	0	0	0	0	0	0
脳神経外科	外来	0	0	0	0	0	0	0	0	0	0	0	0	0
	入院	1	0	1	0	0	0	1	0	0	0	0	0	3
泌尿器科	外来	1	2	2	1	2	2	4	0	0	2	2	0	18
	入院	1	0	1	0	2	0	0	0	1	0	0	0	5
皮膚科	外来	0	0	0	1	0	0	0	0	0	0	0	0	1
	入院	0	0	0	0	0	0	0	0	0	0	0	0	0
婦人科	外来	0	0	2	1	3	2	2	2	0	0	0	0	12
	入院	1	0	2	0	0	1	1	0	0	1	1	0	7
放射線科 (他院紹介)	外来	3	5	2	0	2	2	6	11	8	7	8	0	54
	入院	0	0	0	0	0	0	0	0	0	0	0	0	0
合計	外来	7	12	11	4	7	9	19	19	11	15	14	1	129
	入院	5	1	5	0	2	1	3	0	2	2	1	3	25
総合計		12	13	16	4	9	10	22	19	13	17	15	4	154

(7)-7 CT検査件数

検査部位名	入外	4月	7月	8月	7月	8月	9月	10月	11月	12月	1月	2月	3月	合計	平均
頭頸部単純	外来	292	280	327	260	323	341	307	326	327	329	301	359	3,772	314
	入院	237	188	180	203	191	175	179	165	193	203	159	180	2,253	188
頭頸部造影	外来	3	6	7	1	3	3	2	2	3	1	3	2	36	3
	入院	1	0	1	1	0	4	4	0	0	0	0	1	12	1
体幹単純	外来	224	227	254	206	261	257	299	275	256	360	246	256	3,121	260
	入院	59	73	63	64	87	66	68	49	73	178	65	67	912	76
体幹造影	外来	313	374	418	379	356	409	416	373	329	247	349	408	4,371	364
	入院	162	154	139	143	157	173	169	160	175	71	145	168	1,816	151
四肢単純	外来	5	7	8	16	22	19	19	21	21	22	25	17	202	17
	入院	3	2	2	8	10	3	6	8	9	5	10	12	78	7
四肢造影	外来	0	1	0	0	1	1	0	1	0	0	0	0	4	0
	入院	0	0	0	0	0	0	0	0	0	1	0	0	1	0
3D-CT単純	外来	17	16	15	14	25	23	9	18	20	11	13	16	197	16
	入院	1	3	3	0	7	2	3	5	5	0	0	4	33	3
3D-CT造影	外来	8	9	10	8	11	7	9	3	6	7	8	10	96	8
	入院	15	11	10	12	9	3	7	9	8	11	12	10	117	10
合計	外来	862	920	1,039	884	1,002	1,060	1,061	1,019	962	977	945	1,068	11,799	983
	入院	478	431	398	431	461	426	436	396	463	469	391	442	5,222	435
総合計		1,340	1,351	1,437	1,315	1,463	1,486	1,497	1,415	1,425	1,446	1,336	1,510	17,021	1,418

(7)-8 MRI検査件数

検査部位名	入外	4月	7月	8月	7月	8月	9月	10月	11月	12月	1月	2月	3月	合計	平均
頭頸部単純	外来	122	138	182	174	157	149	156	134	138	121	120	145	1,736	145
	入院	86	77	80	81	79	71	78	84	90	79	77	74	956	80
頭頸部造影	外来	16	17	25	19	21	21	13	18	14	19	20	15	218	18
	入院	8	24	14	7	13	8	14	11	5	10	8	10	132	11
体幹単純	外来	105	91	113	79	91	85	108	114	115	99	86	109	1,195	100
	入院	12	23	26	26	19	30	17	23	22	16	23	28	265	22
体幹造影	外来	37	34	37	36	50	33	48	37	43	57	49	49	510	43
	入院	6	8	9	7	6	10	8	7	10	13	12	15	111	9
脊椎単純	外来	66	67	75	77	68	61	70	78	68	73	92	80	875	73
	入院	25	24	20	24	22	16	16	25	21	16	23	26	258	22
脊椎造影	外来	1	1	1	1	2	3	1	1	1	2	2	3	19	2
	入院	4	2	1	1	0	1	2	2	0	1	2	1	17	1
四肢単純	外来	28	30	28	32	31	27	24	28	29	26	36	45	364	30
	入院	4	2	4	5	3	3	2	5	4	3	7	8	50	4
四肢造影	外来	0	0	2	1	1	2	0	0	1	1	0	0	8	1
	入院	1	0	0	0	0	0	0	0	1	0	0	2	4	0
合計	外来	375	378	463	419	421	381	420	410	409	398	405	446	4,925	410
	入院	146	160	154	151	142	139	137	157	153	138	152	164	1,793	149
総合計		521	538	617	570	563	520	557	567	562	536	557	610	6,718	560

(7) - 9 R I 検査室件数詳細

名 称	入外	4月	5月	6月	7月	8月	9月	10月	11月	12月	1月	2月	3月	合計
G a (67Ga-citrate)3day	外来	4	2	0	3	0	0	1	0	1	0	0	1	12
	入院	2	0	2	2	1	3	4	0	2	2	0	0	18
レ ノ グ ラ ム	外来	0	0	0	0	0	0	0	0	0	0	0	0	0
	入院	0	0	0	0	0	0	0	0	0	0	0	0	0
レ ノ グ ラ ム + 負 荷	外来	0	0	0	0	1	0	0	0	0	0	0	0	1
	入院	0	0	0	0	0	0	0	0	0	0	0	0	0
メ ッ ケ ル 憩 室 (99mTcO4-)	外来	0	0	0	1	0	0	0	0	0	0	0	0	1
	入院	0	0	0	0	0	0	0	0	0	0	0	0	0
甲状腺(99mTc)	外来	0	0	0	0	0	0	0	0	1	0	0	0	1
	入院	0	0	0	0	0	0	0	0	0	0	0	0	0
骨	外来	20	23	26	27	29	26	39	38	30	30	28	27	343
	入院	3	3	1	5	6	1	1	2	1	4	2	4	33
センチネルリンパ節 (99 m Tc- フチン酸)	入院	4	3	1	1	2	8	8	8	7	6	5	5	58
消化管出血 (99 m Tc-RBD)	外来	0	1	0	0	0	0	0	0	0	0	0	0	1
	入院	0	0	0	0	0	0	0	0	0	0	2	0	2
心筋2核種同時撮影 (201TlCl+123I)	外来	1	1	1	2	0	1	1	0	1	0	1	0	9
	入院	2	2	2	4	2	0	6	7	2	3	2	2	34
心筋血流 (TlCl)	入院	0	0	0	0	0	0	0	0	0	0	0	0	0
心筋交感神経機能(123I-MIBG) 2回撮影	外来	0	0	0	0	0	0	0	0	0	0	0	1	1
	入院	0	0	0	0	0	0	0	0	0	0	0	0	0
心筋脂肪酸代謝(123I-BMIPP) 2回撮影	入院	0	0	0	0	0	0	0	0	0	0	0	0	0
神経内科 (123I-MIBG) 2回撮影	外来	6	9	5	3	6	8	3	5	8	6	6	8	73
	入院	0	0	1	3	0	2	0	0	1	1	1	1	10
腎 臓 (DMSA)	外来	0	0	0	2	1	1	0	0	1	0	0	0	5
	入院	0	0	0	1	0	0	0	0	0	0	0	0	1
蛋白質漏出 (99mTc-HAS-D)	入院	0	0	0	0	0	0	0	0	0	0	0	0	0
唾 液 腺	外来	0	0	0	0	0	0	0	1	0	0	0	0	1
脳 血 流 (ECD)	外来	4	1	5	3	3	12	10	7	7	8	0	2	62
	入院	8	7	2	5	5	0	0	3	8	2	3	1	44
脳 血 流 (IMP)	外来	18	12	19	13	10	14	14	11	12	21	21	18	183
	入院	1	1	1	2	3	1	1	2	4	2	2	3	23
脳 神 経 (123I-DaT)	外来	17	20	17	11	11	9	19	12	16	17	16	12	177
	入院	4	1	2	5	4	1	2	3	2	1	3	2	30
て ん か ん (123I-IMZ)	外来	0	0	0	0	0	1	0	0	0	0	0	0	1
肺 血 流	外来	1	0	0	0	0	0	0	1	0	0	3	0	5
	入院	0	0	0	0	0	1	1	1	1	0	0	0	4
負 荷 心 筋 (201TlCl) 運 動 負 荷	外来	2	0	1	3	5	4	3	1	1	0	2	2	24
	入院	0	0	1	0	0	0	0	0	0	0	0	0	1
負 荷 心 筋 (201TlCl) 薬 剤 負 荷	外来	2	1	1	2	0	3	4	4	4	4	1	3	29
	入院	1	0	0	1	0	0	0	1	0	0	1	0	4
副 腎 髓 質 (131I-MIBG)48hr	外来	0	0	0	0	0	0	0	1	0	0	0	0	1
副 腎 皮 質 7day	外来	0	0	1	2	0	0	1	1	0	0	0	0	5
FDG-PET 原 発 不 明 癌	外来	0	0	0	0	0	0	0	0	0	0	1	0	1
FDG-PET 悪 性 リ ン パ 腫	外来	0	0	0	0	0	0	0	1	0	0	0	0	1
FDG-PET 子 宮 癌	外来	0	0	1	0	0	0	0	0	0	0	0	0	1
FDG-PET 食 堂 癌	外来	0	1	0	0	0	0	0	0	0	0	0	0	1
FDG-PET 大 腸 癌	外来	1	0	1	0	1	0	1	0	2	0	0	2	8
FDG-PET 転 移 性 肝 癌	外来	0	0	0	0	1	0	0	0	0	0	0	0	1
FDG-PET 頭 頸 部 癌	外来	0	0	0	0	0	0	0	1	0	0	0	0	1
FDG-PET 乳 癌	外来	1	1	0	0	1	1	1	1	1	1	0	1	9
FDG-PET 肺 癌	外来	0	0	0	0	0	0	0	0	0	0	0	0	0
FDG-PET 卵 巢 癌	外来	0	0	0	0	0	0	0	0	0	0	0	0	0
FDG-PET て ん か ん	外来	0	0	0	0	0	0	0	0	0	1	0	0	1
FDG-PET そ の 他	外来	0	0	1	0	0	1	1	0	0	1	3	2	9
合 計	外来	77	72	79	72	69	81	98	85	85	89	82	79	968
	入院	25	17	13	29	23	17	23	27	28	21	21	18	262
総 合 計		102	89	92	101	92	98	121	112	113	110	103	97	1,230

(7) - 10 診療科別検査種別依頼件数

診療科名	入外	一般撮影	マンモグラフィ	ホータフル	透視・造影	血管造影	C T	M R I	R I	放射線治療	骨密度測定	コピー	合計
循環器科	外来	2,239	0	158	0	31	613	43	76	0	0	96	3,256
	入院	881	0	1,081	0	313	264	42	43	0	0	51	2,675
消化器科	外来	869	0	14	114	0	773	278	5	0	1	126	2,180
	入院	1,044	0	268	186	0	704	167	8	0	0	108	2,485
外科	外来	1,310	1,197	21	63	0	1,741	173	113	0	18	162	4,798
	入院	3,401	3	2,351	240	0	411	56	60	0	0	23	6,545
産科	外来	46	0	3	0	0	7	4	0	0	1	3	64
	入院	39	0	124	0	0	6	10	0	0	0	0	179
婦人科	外来	1,917	52	7	26	0	720	825	5	0	179	192	3,923
	入院	688	1	701	15	0	129	92	0	0	0	39	1,665
脳神経外科	外来	240	0	29	0	2	2,352	902	4	0	0	234	3,763
	入院	965	0	851	0	66	1,823	685	43	0	0	123	4,556
放射線科	外来	13	0	1	0	0	204	48	174	3,246	0	241	3,927
	入院	0	0	0	0	12	37	1	0	990	1	0	1,041
小児科	外来	1,776	0	10	6	0	77	145	7	0	0	91	2,112
	入院	757	0	314	4	0	93	100	3	0	4	12	1,287
内科	外来	1,336	0	60	3	0	799	94	9	0	35	77	2,413
	入院	369	0	343	1	1	349	48	11	0	1	33	1,156
呼吸器科	外来	5,448	2	169	8	0	1,640	111	50	0	1	536	7,965
	入院	1,865	0	1,003	79	0	578	69	23	0	3	130	3,750
皮膚科	外来	48	0	0	0	0	36	35	0	0	0	9	128
	入院	28	0	9	0	0	8	0	0	0	0	0	45
泌尿器科	外来	1,375	0	2	23	0	1,264	341	168	0	1	123	3,297
	入院	832	0	277	10	0	126	21	2	0	0	19	1,287
麻酔科	外来	10	0	0	0	0	0	2	0	0	0	0	12
眼科	外来	195	0	0	0	0	46	31	0	0	0	13	285
	入院	4	0	5	0	0	8	3	0	0	0	1	21
耳鼻咽喉科	外来	26	0	0	0	0	317	167	3	0	0	52	565
	入院	0	0	0	0	0	4	5	0	0	0	0	9
整形外科	外来	15,359	0	45	105	0	585	1,111	4	0	75	640	17,924
	入院	1,836	0	887	173	0	429	264	2	0	4	104	3,699
神経内科	外来	276	0	31	0	0	625	615	350	0	1	270	2,168
	入院	208	0	333	0	0	253	230	67	0	0	57	1,148
人間ドック	外来	131	0	0	25	0	0	0	0	0	0	0	156
	入院	4	0	0	0	0	0	0	0	0	0	0	4
合計	外来	32,614	1,251	550	373	33	11,799	4,925	968	3,246	312	2,865	58,936
	入院	12,921	4	8,547	708	392	5,222	1,793	262	990	13	700	31,552
総合計		45,535	1,255	9,097	1,081	425	17,021	6,718	1,230	4,236	325	3,565	90,488

(7) - 11 コピー業務件数

フィルムコピー	4月	5月	6月	7月	8月	9月	10月	11月	12月	1月	2月	3月	合計
医事課依頼	外来	0	0	0	0	0	0	0	0	0	0	0	0
	入院	0	0	0	0	0	0	0	0	0	0	0	0
患者負担	外来	0	0	0	0	1	0	0	0	0	0	0	1
	入院	0	0	0	0	0	0	0	0	0	0	0	0
研究費負担	外来	0	0	0	0	0	0	0	0	0	0	0	0
	入院	0	0	0	0	0	0	0	0	0	0	0	0
病院負担	外来	0	0	0	0	0	0	0	0	0	0	0	0
	入院	0	0	0	0	0	0	0	0	0	0	0	0
合計		0	0	0	0	1	0	0	0	0	0	0	1

CD-R作成	4月	5月	6月	7月	8月	9月	10月	11月	12月	1月	2月	3月	合計
医事課依頼	外来	3	1	1	1	2	1	1	3	1	6	6	32
	入院	0	0	0	0	0	0	0	0	0	1	0	1
患者負担	外来	156	167	256	181	171	163	181	202	185	186	221	2,303
	入院	56	44	50	40	48	38	42	72	40	65	54	609
研究費負担	外来	0	0	4	3	1	0	0	3	2	3	0	17
	入院	0	0	0	0	0	0	0	0	0	1	0	3
病院負担	外来	28	18	22	31	40	26	34	1	0	0	0	200
	入院	2	6	13	8	7	12	12	0	0	0	0	60
カルテ開示用	外来	1	4	4	0	2	2	0	2	1	1	1	18
	入院	0	0	0	0	0	0	0	0	0	0	0	0
合計		246	240	350	264	271	242	270	281	230	263	304	3,243

画像サーバーにコピー	4月	5月	6月	7月	8月	9月	10月	11月	12月	1月	2月	3月	合計
他院フィルムを当院画像サーバーにコピー	外来	12	16	33	31	49	45	26	14	14	24	15	291
	入院	2	2	2	1	2	6	2	2	1	5		27
合計		14	18	35	32	51	51	28	16	16	25	12	318

(8) 内視鏡室業務

(8)-1 科・病棟別検査件数

科・病棟	月												合計
	4月	5月	6月	7月	8月	9月	10月	11月	12月	1月	2月	3月	
循環器科	0	1	1	0	0	0	0	1	1	0	0	0	4
消化器科	232	229	289	242	233	246	266	268	231	219	264	260	2,979
外科	109	100	112	118	125	119	90	116	84	84	77	113	1,247
内科	2	5	0	2	3	1	3	4	5	2	3	1	31
呼吸器科	0	1	0	0	0	0	0	0	0	1	0	0	2
人間ドック	10	15	15	6	0	0	17	17	10	8	5	7	110
1-2	0	0	0	0	0	1	0	0	0	0	0	0	1
3-1	3	1	2	1	0	4	2	0	1	3	2	2	21
4-1	0	0	0	0	0	0	3	0	1	4	1	3	12
5-1	50	42	39	32	32	39	38	42	48	38	31	48	479
5-2	5	9	13	5	10	10	7	17	11	20	17	14	138
6-1	0	2	0	0	0	2	0	1	0	0	0	1	6
6-2	2	0	1	1	0	1	0	1	0	5	0	3	14
7-1	0	1	2	1	0	2	3	1	1	1	2	4	18
7-2	0	0	1	1	0	0	0	0	0	0	0	0	2
8-1	9	6	11	9	7	12	10	10	11	8	7	14	114
合計	422	412	486	418	410	437	439	478	404	393	409	470	5,178

(8)-2 項目別検査件数

項目	月												合計
	4月	5月	6月	7月	8月	9月	10月	11月	12月	1月	2月	3月	
胃・食道・十二指腸ファイバースコープ	218	207	256	217	210	229	210	238	199	189	207	261	2,641
上部内視鏡下消化管止血法	3	1	4	3	5	1	2	1	4	8	6	7	45
EMR（胃・食道粘膜切除術）	0	1	2	1	0	1	2	1	1	2	0	0	11
ESD（内視鏡的粘膜切開剥離法）	1	2	1	0	0	1	1	4	1	2	1	2	16
食道ブシ（ターレット法）	0	0	0	1	0	0	0	0	0	0	2	2	5
食道ブシ（ステント法）	0	0	0	0	1	2	0	0	0	1	0	1	5
幽門狭窄拡張（ステント法）	0	0	0	0	1	1	0	0	1	0	0	0	3
食道下及び胃内異物摘出	0	0	0	0	0	1	2	1	0	1	1	1	7
胃ろう造設術	1	3	1	0	1	0	1	2	1	0	2	1	13
ERBD	0	1	0	1	1	0	3	3	0	1	2	0	12
ERCP	0	2	2	0	1	3	0	1	0	2	1	4	16
ENBD	0	0	1	0	0	0	1	0	0	0	0	0	2
経鼻内視鏡	0	1	2	0	0	0	1	1	0	0	1	0	6
（ドック胃・食道・十二指腸ファイバースコープ）	10	15	15	6	0	0	17	17	10	8	5	7	110
大腸ファイバースコープ	131	132	155	140	147	145	148	139	136	124	123	118	1,638
下行・横行結腸ファイバースコープ	1	2	1	4	0	0	3	1	0	1	2	3	18
S状結腸ファイバースコープ	2	2	1	4	4	3	5	2	2	4	1	4	34
直腸ファイバースコープ	2	0	0	3	1	0	0	1	0	1	0	0	8
ファイバースコープ下大腸ポリープ切除	31	26	15	19	19	31	27	38	27	32	28	42	335
EMR（結腸早期悪性腫瘍内視鏡的切除術）	0	1	2	4	0	1	0	0	1	1	0	1	11
結腸ブシ（ステント）	0	0	0	0	0	0	1	0	0	0	0	0	1
下部内視鏡下消化管止血法	0	0	0	0	1	1	0	0	0	5	2	0	9
気管支ファイバースコープ	7	4	10	7	7	6	9	9	8	4	6	8	85
気管支内異物摘出	0	0	0	0	0	0	0	0	0	0	1	0	1
胃・十二指腸ファイバースコープ（経鼻）	0	1	0	0	0	0	0	0	0	0	0	0	1
食道ファイバー	0	0	0	0	0	0	0	1	0	0	0	0	1
内視鏡下消化管止血法（直腸）	0	0	0	0	0	0	0	1	0	0	0	0	1
内視鏡下消化管止血法（小腸・結腸）	0	0	0	0	0	0	0	1	0	0	0	1	2
EMR（胃早期悪性腫瘍粘膜切除術）	0	0	0	0	2	0	0	0	0	0	0	0	2
ファイバースコープ下大腸ポリープ切除（2cm以上）	2	6	9	6	7	10	5	13	9	4	16	3	90
EMR（結腸ポリープ粘膜切除術2cm未満）	11	5	8	1	0	0	0	1	2	0	1	3	32
食道ステント留置術	0	0	0	0	1	0	0	0	0	0	0	0	1
内視鏡的胆管内碎石	0	0	0	0	0	0	0	0	1	1	0	0	2
食道狭窄拡張術（バルーン）	0	0	0	0	0	0	0	0	0	0	0	1	1
内視鏡的胃、十二指腸狭窄拡張術	0	0	1	0	0	0	0	0	0	0	0	0	1
軸捻転解除	1	0	0	0	0	0	0	0	0	0	1	0	2
大腸ステント	1	0	0	1	0	0	0	0	0	1	0	0	3
大腸ESD	0	0	0	0	1	1	1	1	1	1	0	0	6
小腸カプセル内視鏡	0	0	0	0	0	0	0	1	0	0	0	0	1
合計	422	412	486	418	410	437	439	478	404	393	409	470	5,178

(9) 中央手術室業務

(9)-1 手術件数

(単位:件)

区分 科目	件数	時間区分		性別		年齢区分				手術時間 H:M	
		時間内	時間外	男	女	乳児	幼児	小中学生	成人		
循環器科	定時	20	20		14	6				20	27:20
	緊急	20	20		11	9				20	32:39
外科	定時	439	436	3	220	219				439	1,029:54
	緊急	153	101	52	83	70			2	151	267:05
整形外科	定時	360	349	11	165	195	1	2	19	338	481:32
	緊急	252	176	34	102	108		4	20	186	245:35
脳神経外科	定時	68	68		34	34				68	122:32
	緊急	149	126	23	85	64				149	141:37
皮膚科	定時	9	9		2	7				9	8:12
	緊急										
泌尿器科	定時	404	402	2	330	74			2	402	325:24
	緊急	47	37	10	34	13			2	45	28:55
婦人科	定時	1,057	1,007	50		1,057				1,057	1,493:51
	緊急	301	206	95		301				301	194:16
眼科	定時	228	227	1	133	95				228	134:34
	緊急	7	6	1	2	5				7	2:36
耳鼻咽喉科	定時										
	緊急										
合計	定時	2,585	2,518	67	898	1,687	1	2	21	2,561	3,623:19
	緊急	929	672	215	317	570	0	4	24	859	912:43

(9)-2 麻酔件数

(単位:件)

区分 科目	総件数	麻酔法														麻酔時間 H:M			
		全身麻酔(吸入)	全麻(吸入)+硬膜外麻酔	全麻(吸入)+脊椎麻酔	全麻(吸入)+伝達麻酔	全身麻酔(TIVA)	全身麻酔(TIVA)+硬膜外麻酔	全身麻酔(TIVA)+脊椎麻酔	全身麻酔(TIVA)+伝達麻酔	脊椎麻酔+硬膜外麻酔	硬膜外麻酔	脊椎麻酔	伝達麻酔	静脈麻酔	局所麻酔		脊椎麻酔+神経ブロック他	麻酔なし	
循環器科	定時	20												20				29:01	
	緊急	20												20				35:04	
外科	定時	439	221	140	25	4	1	2	3	2			4	36		1	1,305:49		
	緊急	153	58	56	3		1	1	3		4		1	26			267:05		
整形外科	定時	360	181		1		7		27		47		91		1	3	2	481:32	
	緊急	252	3	1	6		3	32				83		8			1	469:11	
脳神経外科	定時	68	49				10							9				182:58	
	緊急	149	68				4						1	75			1	239:53	
神経内科	定時	0																	
	緊急	3												3				2:12	
皮膚科	定時	9	6											3				11:56	
	緊急	0																	
泌尿器科	定時	404	114	38			78	1	11		21		30		15	42	39	15	483:46
	緊急	47	26						1				1	18		1			28:55
婦人科	定時	1,057	159	456	3		4	3	38		135	2	91		142	1		6	1,493:51
	緊急	301	41	33			2	2	3		87		13		115	2	22	3	194:16
眼科	定時	228					2							1	223			2	172:17
	緊急	7					1							7					3:32
耳鼻咽喉科	定時																		
	緊急																		
合計	定時	2,568	730	634	4	25	105	5	78	3	205	2	212	0	163	337	39	26	4,161:10
	緊急	840	196	90	6	3	10	35	5	0	90	0	101	0	118	159	22	5	1,240:08

(10) リハビリテーション科業務

(10)-1 理学療法種別・月別治療患者数及び治療件数

種別	月・日数												計
	4	5	6	7	8	9	10	11	12	1	2	3	
延患者数	25	24	26	26	26	26	26	24	24	25	24	27	303
入院	2,731	2,735	2,834	2,775	2,739	2,584	2,862	2,567	2,656	2,857	2,902	2,850	33,092
外来	488	489	554	538	523	525	461	486	427	374	413	451	5,729
計	3,219	3,224	3,388	3,313	3,262	3,109	3,323	3,053	3,083	3,231	3,315	3,301	38,821
一日平均	129	134	130	127	125	120	128	127	128	129	138	122	128
理学療法種別													
脳血管疾患リハビリテーション	1,179	1,011	1,066	1,037	1,114	945	923	945	869	1,028	969	990	12,076
廃用リハビリテーション	187	477	522	453	471	477	527	477	554	562	727	693	6,127
運動器リハビリテーション	1,569	1,441	1,497	1,488	1,363	1,335	1,464	1,335	1,293	1,350	1,246	1,321	16,702
呼吸器リハビリテーション	269	279	262	288	291	307	283	307	317	251	312	199	3,365
脳血管疾患リハビリ(要介護)	0	0	0	0	0	1	13	1	2	0	0	10	27
廃用リハビリ(要介護)	0	0	0	0	0	0	47	0	10	21	41	46	165
運動器リハビリ(要介護)	7	8	13	14	0	12	14	12	16	13	12	16	137
脳血管疾患リハビリ(リ減)	0	0	0	0	0	0	13	7	2	0	0	10	32
廃用リハビリ(リ減)	0	0	0	0	0	0	47	25	10	21	41	46	190
運動器リハビリ(リ減)	0	0	0	0	0	0	14	22	16	13	12	16	93
脳血管疾患リハビリ(要介護リ減)	0	0	0	0	0	0	25	10	0	0	0	7	42
廃用リハビリ(要介護リ減)	0	0	0	0	0	0	0	0	0	0	0	0	0
運動器リハビリ(要介護リ減)	0	0	0	0	0	0	5	6	7	5	4	5	32
早期加算	1,873	1,690	1,834	2,019	1,805	1,842	2,033	2,040	2,190	2,073	2,124	1,945	23,468
初期加算	1,171	1,009	1,027	1,173	1,088	1,160	1,265	1,238	1,351	1,249	1,213	1,178	14,122
退院時リハビリテーション指導料	20	23	29	27	38	21	37	33	37	23	28	17	333
消炎鎮痛等処置(マッサージ等の手技による療法)	8	8	3	16	8	10	7	2	1	3	4	14	84
消炎鎮痛等処置(器具等による療法)	0	0	0	0	0	0	0	0	0	0	0	0	0
装具採型ギプス(義肢装具採型法)	0	0	0	0	0	0	0	0	0	0	0	0	0
装具採型ギプス(義肢装具採型法)(四肢切断)	0	0	0	0	0	0	0	0	0	0	0	0	0
装具採型ギプス(体幹硬性装具採型法)	0	0	0	0	0	0	0	0	0	0	0	0	0
リハ診	0	0	25	17	15	22	15	15	11	10	6	9	145
コース立方体組み合わせテスト	0	0	0	0	0	0	0	0	0	0	0	0	0
日本語版COGNISTAT認知機能検査	0	0	0	0	0	0	0	0	0	0	0	0	0
WCSTウイソコンシン・カード分類検査	0	0	0	0	0	0	0	0	0	0	0	0	0
BADS遂行機能障害症候群の行動検査	0	0	0	0	0	0	0	0	0	0	0	0	0
RBMTリバーミード行動記憶検査	0	0	0	0	0	0	0	0	0	0	0	0	0
SLAT標準失語検査	0	0	0	0	0	0	0	0	0	0	0	0	0
WMS-Rウェクスラー記憶検査	0	0	0	0	0	0	0	0	0	0	0	0	0
CAT・CAS標準注意検査法・意欲評価法	0	0	0	0	0	0	0	0	0	0	0	0	0
ヘッドアップテイルト試験	0	0	0	0	0	0	0	0	0	0	0	0	0
リハビリテーション総合計画評価料	70	64	86	84	62	61	62	153	183	187	173	187	1,372
リハビリテーション総合計画提供料	0	2	1	0	0	0	2	0	0	0	0	0	5
介護保険リハビリテーション移行支援料	0	0	0	0	0	0	0	0	0	0	0	0	0
摂食機能療法	0	0	0	0	0	0	0	0	0	0	0	0	0
経口摂取回復促進加算	0	0	0	0	0	0	0	0	0	0	0	0	0

(10) - 2 作業療法種別・月別治療患者数及び治療件数

種別	月・日数													
	4	5	6	7	8	9	10	11	12	1	2	3	計	
延患	25	24	26	26	26	26	26	24	24	25	24	27	303	
患者数	入院	529	491	543	528	575	540	546	508	579	649	623	720	6,831
	外来	226	204	177	143	25	235	248	250	231	211	192	190	2,332
	計	755	695	720	671	600	775	794	758	810	860	815	910	9,163
	一日平均	30	29	28	26	23	30	31	32	34	34	34	34	30
作業療法件数	脳血管疾患リハビリテーション	515	438	510	481	495	424	465	424	446	524	493	573	5,788
	廃用リハビリテーション	0	1	21	0	7	15	5	15	17	20	5	0	106
	運動器リハビリテーション	240	229	168	177	93	317	309	317	335	302	314	325	3,126
	呼吸器リハビリテーション	0	27	19	13	5	0	1	0	0	11	0	1	77
	脳血管疾患リハビリ(要介護)	0	0	0	0	0	1	8	1	0	0	0	10	20
	廃用リハビリ(要介護)	0	0	0	0	0	0	0	0	0	0	0	0	0
	運動器リハビリ(要介護)	0	0	2	0	0	0	6	0	4	1	3	1	17
	脳血管疾患リハビリ(リ減)	0	0	0	0	0	0	8	0	0	0	0	10	18
	廃用リハビリ(リ減)	0	0	0	0	0	0	0	0	0	0	0	0	0
	運動器リハビリ(リ減)	0	0	0	0	0	0	6	9	4	1	3	1	24
	脳血管疾患リハビリ(要介護リ減)	0	0	0	0	0	0	0	0	8	0	0	0	8
	廃用リハビリ(要介護リ減)	0	0	0	0	0	0	0	0	0	0	0	0	0
	運動器リハビリ(要介護リ減)	0	0	0	0	0	0	0	0	0	0	0	0	0
	早期加算	433	356	456	491	440	416	461	454	500	535	519	560	5,621
	初期加算	276	212	288	325	274	296	356	94	359	325	304	365	3,474
	退院時リハビリテーション指導料	11	6	8	6	18	12	12	9	17	9	17	1	126
	消炎鎮痛等処置(マッサージ等の手技による療法)	0	0	0	0	0	18	0	0	0	2	0	0	20
	消炎鎮痛等処置(器具等による療法)	0	0	0	0	0	0	0	0	0	0	0	0	0
	装具採型ギプス(義肢装具採型法)	0	0	0	0	0	0	0	0	0	0	0	0	0
	装具採型ギプス(義肢装具採型法)(四肢切断)	0	0	0	0	0	0	0	0	0	0	0	0	0
	装具採型ギプス(体幹硬性装具採型法)	0	0	0	0	0	0	0	0	0	0	0	0	0
	リハ診	0	0	0	0	0	0	0	0	0	0	0	0	0
	コース立方体組み合わせテスト	2	2	2	2	2	1	0	0	0	0	2	2	15
	日本語版COGNISTAT認知機能検査	22	17	21	18	21	19	14	21	21	23	27	26	250
	WCSTウイスコンシン・カード分類検査	0	0	0	0	0	0	0	0	0	0	0	0	0
	BADS遂行機能障害症候群の行動検査	2	0	1	0	0	0	0	0	0	0	0	1	4
	RBMTリバーミード行動記憶検査	2	0	0	0	0	0	0	0	0	0	0	0	2
	SLAT標準失語検査	0	0	0	0	0	0	0	0	0	0	0	0	0
	WMS-Rウエクスラー記憶検査	2	1	0	0	2	1	0	0	1	2	0	0	9
	CAT・CAS標準注意検査法・意欲評価法	0	0	0	0	0	0	0	0	0	0	0	0	0
	ヘッドアップティルト試験	0	0	0	0	0	0	0	0	0	0	0	0	0
	リハビリテーション総合計画評価料	0	5	3	9	0	11	10	58	64	68	52	45	325
リハビリテーション総合計画提供料	0	0	0	0	0	0	0	0	0	0	0	0	0	
介護保険リハビリテーション移行支援料	0	0	0	0	0	0	0	0	0	0	0	0	0	
摂食機能療法	0	0	0	0	0	0	0	0	0	0	0	0	0	
経口摂取回復促進加算	0	0	0	0	0	0	0	0	0	0	0	0	0	

(10) - 3 言語聴覚療法種別・月別治療患者数及び治療件数

種別	月・日数													計
	4	5	6	7	8	9	10	11	12	1	2	3		
延患	25	24	26	26	26	26	26	24	24	25	24	27	303	
患者	178	187	185	193	197	148	165	193	206	204	211	191	2,258	
数	1	0	1	1	0	0	1	1	0	0	0	3	8	
	179	187	186	194	197	148	166	194	206	204	211	194	2,266	
	7	8	7	7	8	6	6	8	9	8	9	7	7	
言語聴覚療法件数	脳血管疾患リハビリテーション	153	119	143	177	166	113	120	113	141	163	140	136	1,684
	廃用リハビリテーション	26	68	43	17	31	34	46	34	59	41	62	58	519
	運動器リハビリテーション	0	0	0	0	0	0	0	0	0	0	0	0	0
	呼吸器リハビリテーション	0	0	0	0	0	0	0	0	0	0	0	0	0
	脳血管疾患リハビリ(要介護)	0	0	0	0	0	1	0	1	0	0	0	0	2
	廃用リハビリ(要介護)	0	0	0	0	0	0	0	0	2	0	9	0	11
	運動器リハビリ(要介護)	0	0	0	0	0	0	0	0	0	0	0	0	0
	脳血管疾患リハビリ(リ減)	0	0	0	0	0	0	0	0	0	0	0	0	0
	廃用リハビリ(リ減)	0	0	0	0	0	0	0	0	2	0	9	0	11
	運動器リハビリ(リ減)	0	0	0	0	0	0	0	0	0	0	0	0	0
	脳血管疾患リハビリ(要介護リ減)	0	0	0	0	0	0	0	0	4	0	0	0	4
	廃用リハビリ(要介護リ減)	0	0	0	0	0	0	0	0	0	0	0	0	0
	運動器リハビリ(要介護リ減)	0	0	0	0	0	0	0	0	0	0	0	0	0
	早期加算	150	115	136	172	135	81	91	155	178	157	163	161	1,694
	初期加算	98	57	73	84	62	37	53	70	105	76	68	84	867
	退院時リハビリテーション指導料	1	0	1	0	0	0	0	0	0	0	0	0	0
	消炎鎮痛等処置(マッサージ等の手技による療法)	0	0	0	0	0	0	0	0	0	0	0	0	0
	消炎鎮痛等処置(器具等による療法)	0	0	0	0	0	0	0	0	0	0	0	0	0
	装具採型キープス(義肢装具採型法)	0	0	0	0	0	0	0	0	0	0	0	0	0
	装具採型キープス(義肢装具採型法)(四肢切断)	0	0	0	0	0	0	0	0	0	0	0	0	0
	装具採型キープス(体幹硬性装具採型法)	0	0	0	0	0	0	0	0	0	0	0	0	0
	リハ診	0	0	0	0	0	0	0	0	0	0	0	0	0
	コース立方体組み合わせテスト	0	0	0	0	0	0	0	0	0	0	0	0	0
	日本語版COGNISTAT認知機能検査	0	0	0	0	0	0	0	0	0	0	0	0	0
	WCSTウイスクンシン・カード分類検査	0	0	0	0	0	0	0	0	0	0	0	0	0
	BADS遂行機能障害症候群の行動検査	0	0	0	0	0	0	0	0	0	0	0	0	0
	RBMTリバーミード行動記憶検査	0	0	0	0	0	0	0	0	0	0	0	0	0
	SLAT標準失語検査	0	0	0	0	2	0	0	0	0	0	0	0	2
	WMS-Rウエクスラー記憶検査	0	0	0	0	0	0	0	0	0	0	0	0	0
	CAT・CAS標準注意検査法・意欲評価法	0	0	0	0	0	0	0	0	0	0	0	0	0
	ヘッドアップティルト試験	0	0	0	0	0	0	0	0	0	0	0	0	0
	リハビリテーション総合計画評価料	0	0	0	0	0	0	0	3	1	0	0	1	5
	リハビリテーション総合計画提供料	0	0	0	0	0	0	0	0	0	0	0	0	0
介護保険リハビリテーション移行支援料	0	0	0	0	0	0	0	0	0	0	0	0	0	
摂食機能療法	0	0	0	0	0	0	0	0	0	0	0	0	0	
経口摂取回復促進加算	0	0	0	0	0	0	0	0	0	0	0	0	0	

(11) 臨床工学科業務

(11) - 1 医療機器管理業務件数

項目 \ 月	4月	5月	6月	7月	8月	9月	10月	11月	12月	1月	2月	3月	合計
医療機器管理業務													
輸液ポンプ貸出し	0	0	0	311	313	325	348	327	310	342	354	386	3,016
輸液ポンプ日常点検	0	0	0	315	328	321	379	328	328	350	365	386	3,100
輸液ポンプ定期点検	0	0	0	15	1	6	1	1	2	2	0	6	34
シリンジポンプ貸出し	0	0	0	140	121	152	145	145	130	144	149	166	1,292
シリンジポンプ日常点検	0	0	0	139	115	147	136	147	122	138	142	164	1,250
シリンジポンプ定期点検	0	0	0	5	5	9	5	5	2	1	0	1	33
人工呼吸器貸出し	0	0	0	19	20	23	13	14	19	35	27	30	200
人工呼吸器日常点検	16	19	27	17	18	23	8	18	21	24	23	22	236
人工呼吸器定期点検	1	4	7	1	0	0	0	7	5	0	0	0	25
低圧持続吸引器日常点検	7	3	3	4	2	4	5	0	0	6	7	1	42
低圧持続吸引器定期点検	1	0	0	0	0	3	1	5	2	0	0	0	12
フットポンプ定期点検	0	0	0	0	0	1	2	1	2	4	0	0	10
ベッドサイドモニター定期点検	10	2	4	10	7	4	5	2	3	4	1	3	55
除細動装置日常点検	4	4	0	5	5	4	5	4	5	5	5	3	49
AED日常点検	4	11	10	11	2	7	11	9	10	11	10	0	96
電気メス定期点検	0	0	0	0	0	0	0	2	6	0	0	0	8
麻酔器定期点検	0	0	0	6	0	0	0	0	2	0	0	0	8
コールマット貸出し	0	0	0	18	17	21	17	19	16	20	14	14	156
コールマット日常点検	0	0	0	18	17	21	17	19	16	20	14	14	156

…システム入れ替えの為データ無し

(11) - 2 臨床業務件数

項目 \ 月	4月	5月	6月	7月	8月	9月	10月	11月	12月	1月	2月	3月	合計
血液浄化業務													
血液透析	2	7	0	4	0	0	0	0	0	1	1	1	16
持続的血液濾過透析	0	5	1	0	4	0	0	0	0	0	0	4	14
血漿交換	0	0	0	0	7	0	2	0	0	0	0	7	16
エンドトキシン吸着療法	2	5	3	3	2	2	0	0	2	3	1	3	26
顆粒球吸着療法 (GCAP)	0	0	0	0	0	0	0	0	0	0	0	0	0
免疫吸着療法	1	0	0	0	0	0	0	0	0	0	0	7	8
胸水・腹水濃縮濾過濃縮再静注法	2	1	1	3	1	4	2	4	4	4	4	7	37
循環器系業務													
大動脈内バルーンパンピング	0	1	1	0	0	0	0	0	1	1	0	0	4
経皮的心肺補助	0	0	0	0	0	0	0	0	0	0	0	0	0
ペースメーカー手術	7	1	2	4	6	6	2	4	1	2	1	3	39
ペースメーカーチェック (外来)	41	45	53	51	42	48	42	53	37	43	36	51	542
脳外科系業務													
術中モニタリング業務 (手術室)	0	4	3	0	5	1	1	2	4	1	6	2	29
呼吸療法業務													
人工呼吸器使用中点検	61	69	74	64	65	64	59	68	41	52	83	77	777

(12) 人間ドック集計

(12)-1 人間ドック市内／市外、男女別、月別集計表

		4月	5月	6月	7月	8月	9月	10月	11月	12月	1月	2月	3月	合計	比率		
1 日 コ ス	内 視 鏡	市内 受診者	男	4	6	8	3		9	10	4	4	2	4	54	51.0%	
			女	2	4	4			4	5	3	1		1	24	22.6%	
			計	6	10	12	3		13	15	7	5	2	5	78	73.6%	
		市外 受診者	男	2	3	1	2			1	2	2	2	2	2	19	17.9%
			女	1	2	1	1			2		1		1		9	8.5%
	計	3	5	2	3			3	2	3	2	3	2	28	26.4%		
	小計		9	15	14	6			16	17	10	7	5	7	106	100.0%	
	透 視	市内 受診者	男	1	1	3			3	1	2	1			12	46.2%	
			女	2		2			2	2	1	1		1	11	42.3%	
			計	3	1	5			5	3	3	2		1	23	88.5%	
市外 受診者		男												1	1	3.8%	
		女		1										1	2	7.7%	
計		1											2	3	11.5%		
小計		3	2	5				5	3	3	2		3	26	100.0%		
宿 泊 コ ー ス	市内 受診者	男			1			1			1			3	75.0%		
		女													0.0%		
		計			1			1			1			3	75.0%		
	市外 受診者	男		1											1	25.0%	
		女														0.0%	
計		1											1	25.0%			
小計			1	1				1			1			4	100.0%		
合 計	市内 受診者	男	5	7	12	3		13	11	6	6	2	4	69	50.7%		
		女	4	4	6			6	7	4	2		2	35	25.7%		
		計	9	11	18	3		19	18	10	8	2	6	104	76.5%		
	市外 受診者	男	2	4	1	2			1	2	2	2	2	3	21	15.4%	
		女	1	3	1	1			2		1		1	1	11	8.1%	
	計	3	7	2	3			3	2	3	2	3	4	32	23.5%		
合計		12	18	20	6			22	20	13	10	5	10	136	100.0%		

(12)-2 人間ドック オプション検査集計

	4月	5月	6月	7月	8月	9月	10月	11月	12月	1月	2月	3月	合計	比率
婦人科検診	1	4	2				3		1	2			13	9.4%
乳癌検診														0.0%
腫瘍マーカー	11	16	15	4			20	16	10	8	4	7	111	80.4%
喀痰細胞診	1	4	3				2	1	2	1			14	10.2%
合計	13	24	20	4			25	17	13	11	4	7	138	100.0%
受診者合計	12	18	20	6			22	20	13	10	5	10	136	

(12)－3 人間ドック年齢別、男女別集計表

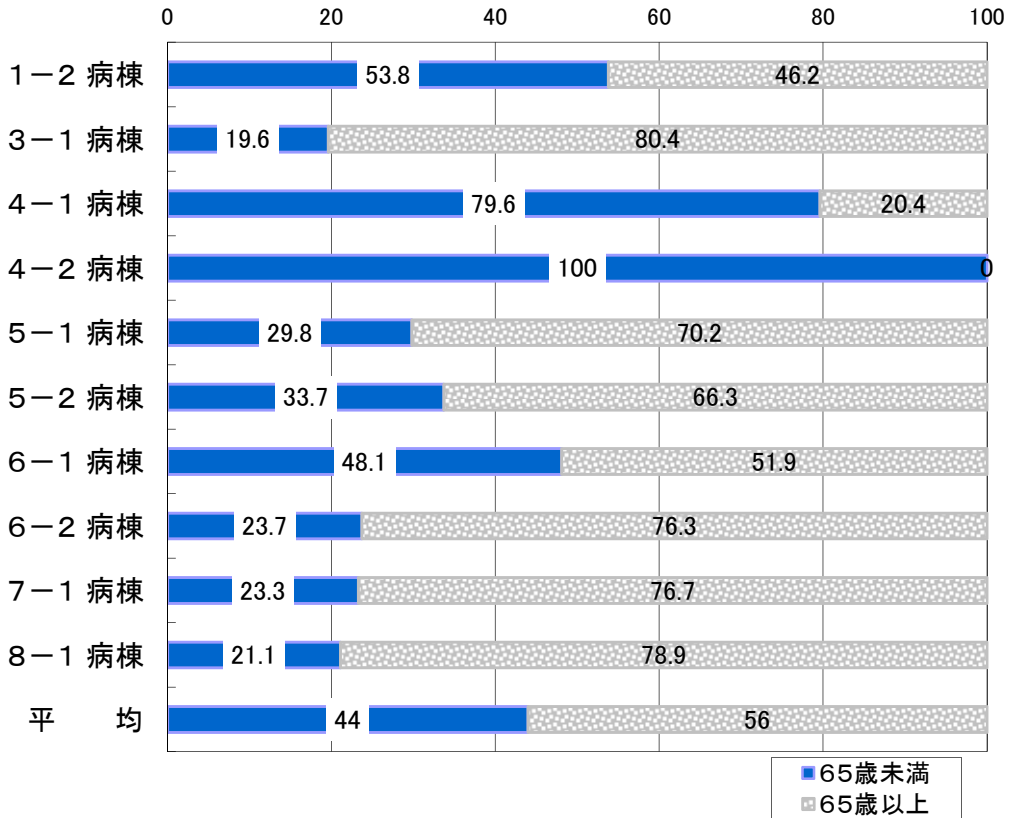
年齢区分		年						合計	比率(%)	
		20～29	30～39	40～49	50～59	60～69	70以上			
1 日 コ ー ス	内視鏡	男		8	12	8	25	20	73	53.7%
		女		1	4	4	14	10	33	24.3%
		小計		9	16	12	39	30	106	77.9%
		比率(%)	0.0%	8.5%	15.1%	11.3%	36.8%	28.3%	100.0%	
	透視	男		4	4		4	1	13	9.6%
		女		5	3	2	3		13	9.6%
		小計		9	7	2	7	1	26	19.1%
		比率(%)	0.0%	34.6%	26.9%	7.7%	26.9%	3.9%	100.0%	
宿泊 コース	男			1	1	2		4	2.9%	
	女							0	0.0%	
	小計			1	1	2		4	2.9%	
	比率(%)	0.0%	0.0%	25.0%	25.0%	50.0%	0.0%	100.0%		
合 計	男		12	17	9	31	21	90	66.2%	
	女		6	7	6	17	10	46	33.8%	
	小計		18	24	15	48	31	136	100.0%	
	比率(%)	0.0%	13.2%	17.7%	11.0%	35.3%	22.8%	100.0%		

(12)－4 年齢別総合判定区分集計

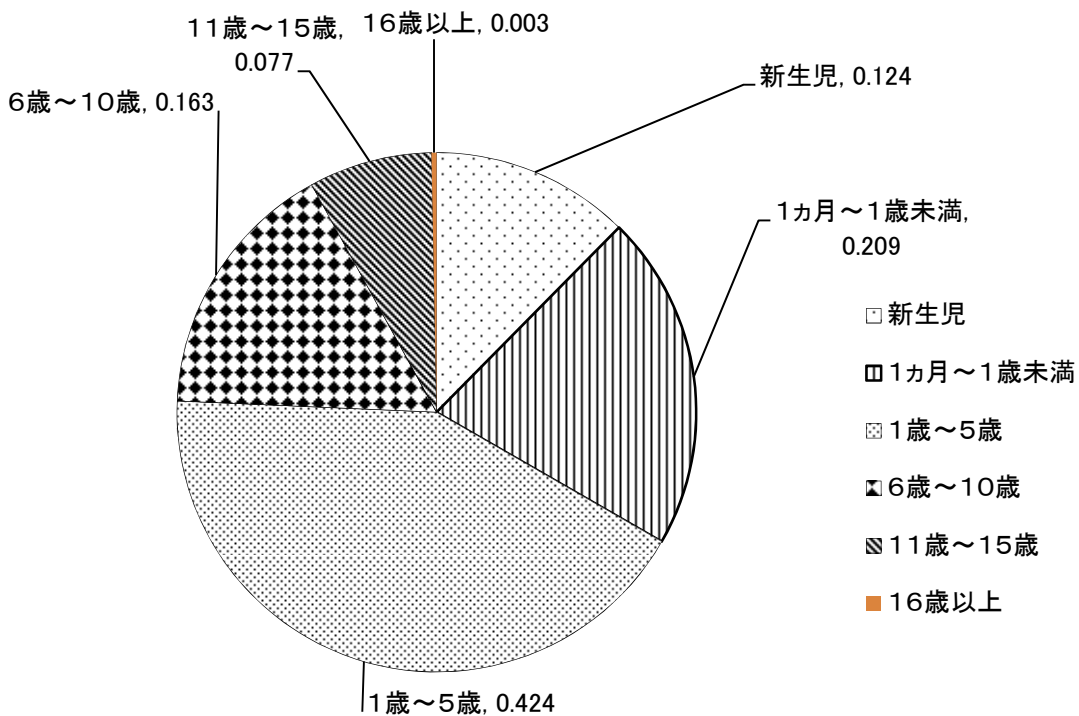
区分	年 齢									合計
	～35	36～40	41～45	46～50	51～55	56～60	61～65	66～		
異常なし										
日常生活に差し支えなし										
経過観察を要する	2	7	4	5	4	6	5	15	48	
治療を要する		2	2	1		1	3	6	15	
二次検査を要する	3	8	3	5	2	4	9	22	56	
治療中							4	13	17	
合計	5	17	9	11	6	11	21	56	136	

(13) 看護部業務

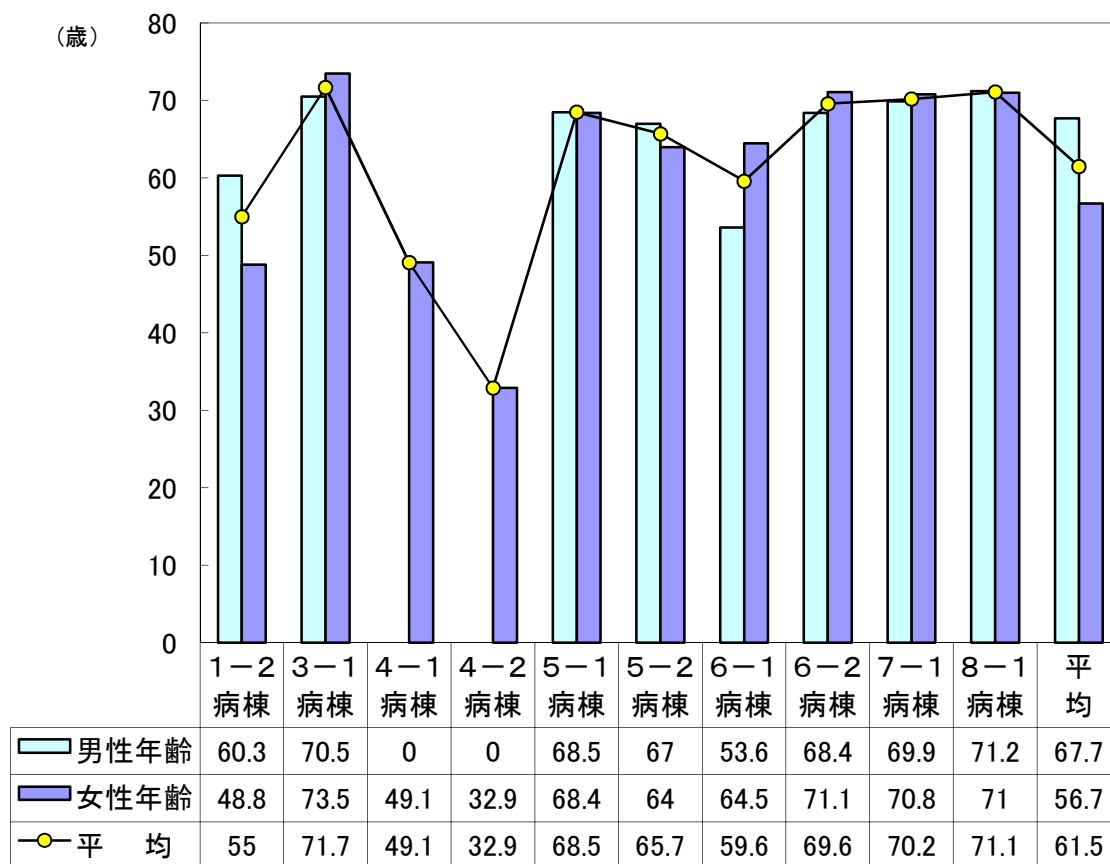
(13)-1 入院患者(成人)年齢分布(%)



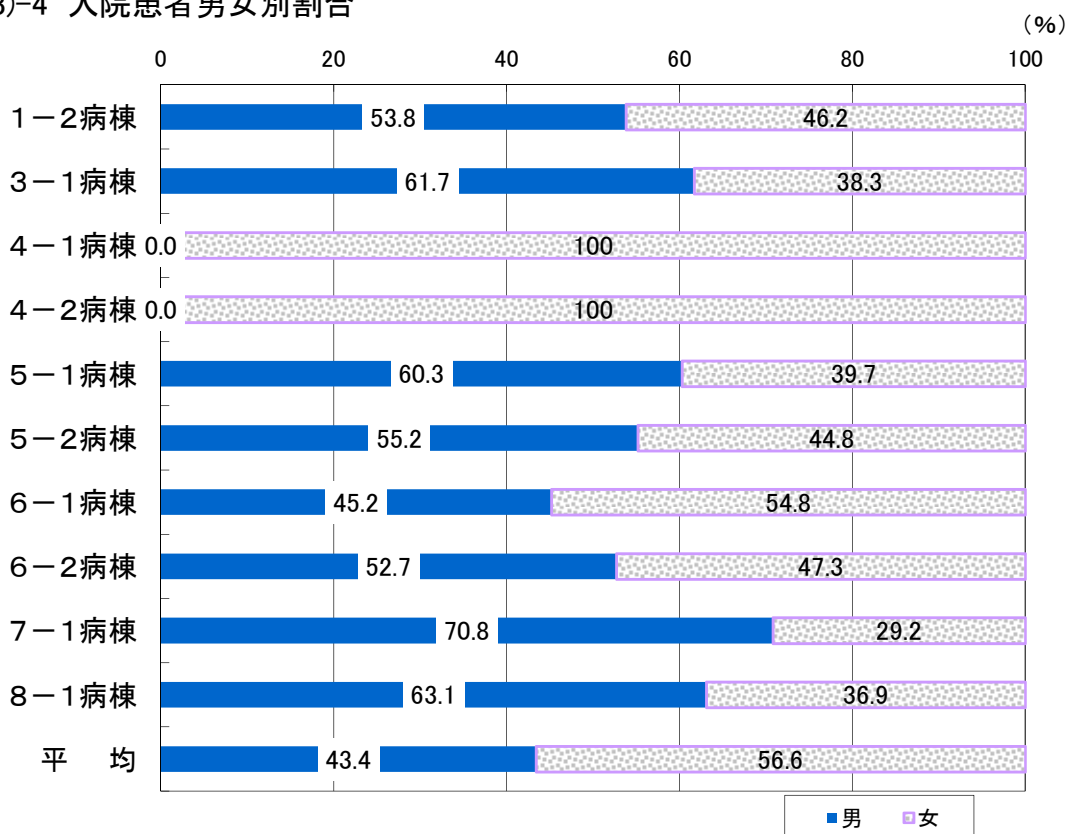
(13)-2 7-2 (小児科)病棟年齢分布(%)



(13)-3 入院患者平均年齢(7-2は小児病棟のため除く)



(13)-4 入院患者男女別割合



(13) - 5 入院患者の疾病別順位

(H28. 4～H29. 3)

診療科	順位	疾病数	第1位	第2位	第3位	第4位	第5位
循環器科		595	心不全 166件 27. 9%	心臓カテーテル 119件 20. 0%	狭心症 67件 11. 3%	心筋梗塞 64件 (急性46件・陳旧性18件) 10. 8%	肺炎 20件 3. 4%
眼科		180	白内障 159件 88. 3%	結膜のその他の障害 9件 5. 0%	眼瞼のその他の障害 9件 5. 0%	フォークト・小柳・原田病 1件 0. 6%	眼窩脂肪ヘルニア 1件 0. 6%
皮膚科		23	帯状疱疹 4件 17. 4%	蜂巣炎(蜂窩織炎) 4件 17. 4%	皮下腫瘍 4件 17. 4%	類乾癬 1件 4. 3%	膿瘍 1件 4. 3%
婦人科		1, 295	子宮筋腫 322件 24. 9%	卵巣のう腫 138件 10. 7%	性器脱 118件 9. 1%	子宮癌スクリーニング 111件 (子宮体癌15件) 8. 6%	子宮癌 103件 (子宮頸癌55件) 8. 0%
産科		860	分娩 (自然頭位306件) 348件 40. 5%	帝王切開 (選択的113件) 201件 23. 4%	流産(切迫流産含む) 74件 8. 6%	羊水穿刺 50件 5. 8%	切迫早産 43件 5. 0%
消化器科		1, 000	大腸・直腸ポリープ (多発118件) 303件 30. 3%	新生物の化学療法 101件 10. 1%	胆石・胆嚢炎 71件 7. 1%	胃癌 65件 6. 5%	腸の憩室性疾患 51件 5. 1%
外科		1, 390	新生物の化学療法 487件 35. 0%	大腸癌・直腸癌 (大腸癌76件・直腸癌38件) 114件 8. 2%	乳癌 113件 8. 1%	鼠径ヘルニア 102件 7. 3%	大腸・直腸ポリープ 90件 6. 5%
整形外科		823	大腿骨骨折 (大腿骨頸部骨折58件) 110件 13. 4%	腰部脊柱管狭窄症 77件 9. 4%	抜釘 73件 8. 9%	前腕の骨折 (橈骨遠位端骨折37件) 49件 6. 0%	十字靭帯の損傷 44件 5. 3%
脳神経外科		590	脳梗塞 261件 44. 2%	脳出血 74件 12. 5%	慢性硬膜下血腫 49件 8. 3%	くも膜下出血 (外傷性7件) 28件 4. 7%	水頭症 25件 4. 2%
神経内科		157	パーキンソン病 31件 19. 7%	髄膜炎 19件 12. 1%	筋萎縮性側索硬化症 15件 9. 6%	肺炎 13件 8. 3%	脳神経の変性疾患 (脊髄小脳変性症9件) 11件 7. 0%
内科		344	糖尿病 (2型70件) 87件 25. 3%	尿路感染症 31件 9. 0%	貧血 31件 9. 0%	肺炎 30件 8. 7%	腎不全 19件 5. 5%
泌尿器科		593	前立腺のスクリーニング検査 (前立腺癌76件) 126件 21. 2%	膀胱癌 100件 16. 9%	前立腺癌 58件 9. 8%	尿路結石症 54件 9. 1%	新生物の化学療法 54件 9. 1%
小児科		867	肺炎 126件 14. 5%	気管支炎 74件 8. 5%	胃腸炎 67件 7. 7%	川崎病 65件 7. 5%	気管支喘息 65件 7. 5%
呼吸器科		501	肺炎 166件 33. 1%	呼吸器スクリーニング (肺癌45件) 83件 16. 6%	肺癌 65件 13. 0%	新生物の化学療法 46件 9. 2%	慢性閉塞性肺疾患 27件 5. 4%

※平成28年度 耳鼻咽喉科の入院はありません。

(13) - 6 救急科科別受診件数

科 目	時間帯		
	深 夜	日 勤	準 夜
小 児 科	421	748	949
内 科	236	681	748
循 環 器 科	88	257	157
呼 吸 器 科	83	308	136
眼 科	0	3	0
耳 鼻 咽 喉 科	2	29	1
泌 尿 器 科	76	71	107
皮 膚 科	5	47	13
脳 神 経 外 科	105	829	732

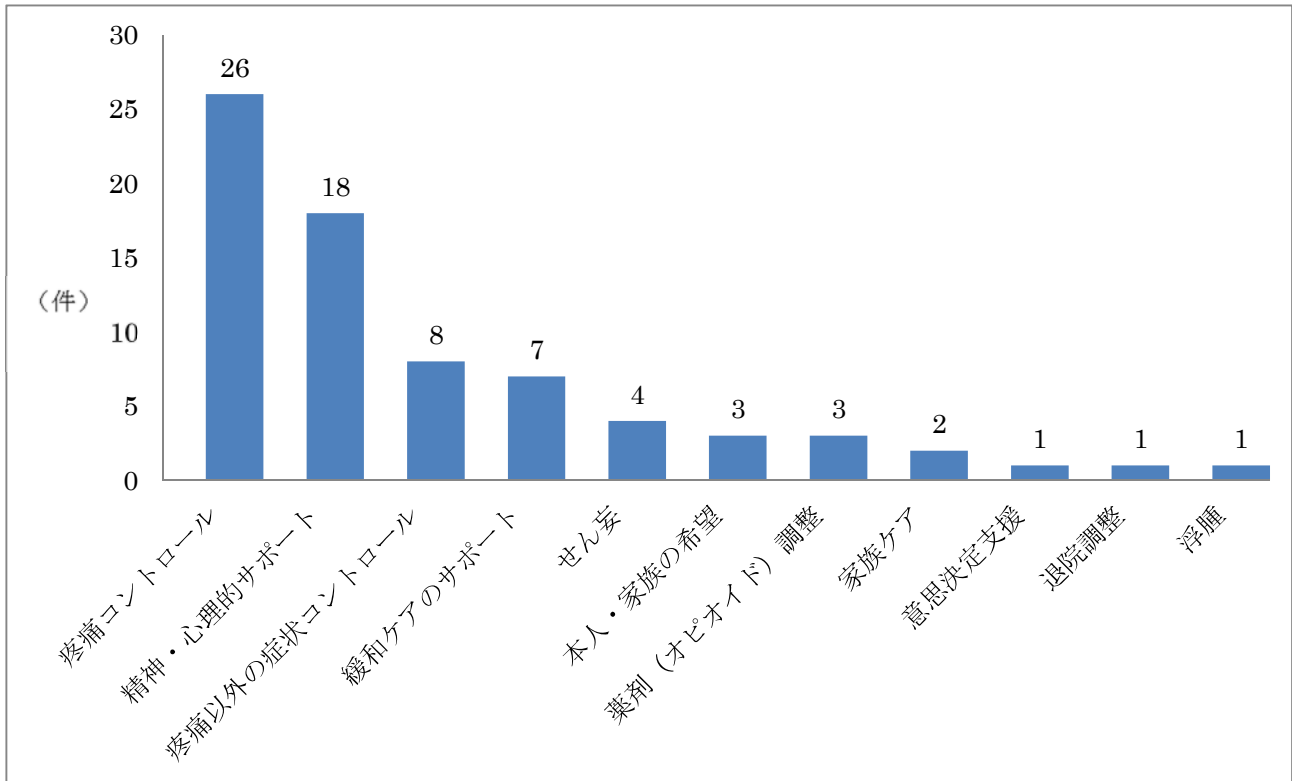
科 目	時間帯		
	深 夜	日 勤	準 夜
神 経 内 科	13	101	46
整 形 外 科	141	545	700
産 科	152	86	108
婦 人 科	72	172	286
消 化 器 科	19	258	56
外 科	214	226	408
麻 酔 科	0	8	0
放 射 線 科	0	30	2
合 計	1,627	4,399	4,449
総 合 計	10,475		

(13) - 7 救急科対応別件数

対応別	時間帯			合 計
	深 夜	日 勤	準 夜	
電 話 指 導 件 数	5,607	10,171	14,180	29,958
救急車搬入(台数/人数)	672 / 672	1,822 / 1,835	1,546 / 1,559	4,040 / 4,066
救急車搬出(台数/人数)	7 / 7	74 / 74	36 / 37	117 / 118
入院数(救急車/計)	173 / 462	522 / 964	546 / 1,202	1,241 / 2,628
救急処置室利用者	680	2,377	1,959	5,016
紹 介	23	537	579	1,139
検 査	318	1,429	1,286	3,033
緊 急 心 臓 カ テ ー テ ル	4	23	12	39
緊 急 ア ン ギ オ	3	4	0	7
緊 急 ア ン ギ オ	0	7	5	12
手 術 室 出 し	5	21	27	53
化 学 療 法	0	0	0	0
C P A	14	17	24	55

(14) 緩和ケア業務

(14) - 1 依頼内容別相談件数



※依頼患者数：72名

※1患者につき依頼内容が一つとは限らず、重複集計になっています。

(14) - 2 科別相談件数

