

## 第2章 平成30年度業務

### 第1節 管理業務

#### (1) 職員に関すること

##### (1)-1 職種別職員数

(平成31年3月31日現在)

職 種	所 属	現 員	院 長	副 院 長	参 事 長	部 長	診 療 部							看 護 部	事務部			
							診 療 部 門	中央診療部門				薬 劑 科	栄 養 科		眼 科	そ の 他	庶 務 課	医 事 課
								リ ハ ビ リ テ ィ ン グ 科	放 射 線 科	臨 床 検 査 科	臨 床 工 学 科							
医 師		74 (1)	1	2	1	1	69											
看護職員	助 産 師	32 (2)														32		
	看 護 師	362 (26)														362		
	准 看 護 師	1														1		
医療技術員	理学療法士	13 (1)						13										
	作業療法士	4 (1)						4										
	言語聴覚士	1						1										
	診療放射線技師	21 (2)							21									
	臨床検査技師	26								26								
	臨床工学技士	3									3							
	薬 剤 師	26										26						
	栄 養 士	5											5					
視能訓練士	2												2					
事務職員	事 務 職 員	34 (2)				1							2		1	16	14	
	技 術 職 員	8														8		
現業職員	医療業務員	7													4	3		
	調理師(員)	15											15					
	技能員	2														2		
合 計		636 (35)	1	2	1	2	69	18	21	26	3	26	22	2	400	29	14	
非常勤職員等		135					14	2	7	9		3	10	1	1	66	4	18

(注) ( ) 内は育児休業者数

(注) 診療部門の非常勤職員は臨床研修医11名・嘱託医師3名を含む

(注) 現員数には、再任用23名、任期付25名を含む

## (1) - 2 職員数の状況

(平成31年3月31日現在)

職 種		人 員			換 算 人 員	100床当り 換 算 人 員	医 師 一 人 当 り 職 員 数
		正 規	非 常 勤 等	計			
医 師		74	14	88	88.0	18.30	1.00
リハビリテ ーション科	理 学 療 法 士	13		13	13.0	2.70	0.15
	作 業 療 法 士	4		4	4.0	0.83	0.05
	言 語 聴 覚 士	1		1	1.0	0.21	0.01
	そ の 他		2	2	1.7	0.35	0.02
	計	18	2	20	19.7	4.09	0.23
放 射 線 科	診 療 放 射 線 技 師	21	2	23	22.6	4.70	0.26
	そ の 他		5	5	4.4	0.91	0.06
	計	21	7	28	27.0	5.61	0.32
臨 床 検 査 科	臨 床 検 査 技 師	26	7	33	32.1	6.67	0.38
	そ の 他		2	2	1.6	0.33	0.02
	計	26	9	35	33.7	7.00	0.40
臨 床 工 学 科	臨 床 工 学 技 士	3		3	3.0	0.62	0.03
	計	3		3	3.0	0.62	0.03
薬 剤 科	薬 剤 師	26	1	27	26.9	5.59	0.31
	そ の 他		2	2	1.0	0.21	0.02
	計	26	3	29	27.9	5.80	0.33
栄 養 科	栄 養 士	5		5	5.0	1.04	0.06
	調 理 師 ( 員 )	15	10	25	23.7	4.93	0.28
	事 務 職 員	2		2	1.0	0.21	0.02
	計	22	10	32	29.7	5.97	0.34
眼 科	視 能 訓 練 士	2	1	3	3.0	0.62	0.03
	計	2	1	3	3.0	0.62	0.03
そ の 他	そ の 他		1	1	0.8	0.17	0.01
	計		1	1	0.8	0.17	0.01
看 護 部	助 産 師	32	1	33	32.9	6.84	0.38
	看 護 師	362	19	381	378.6	78.71	4.33
	准 看 護 師	1		1	1.0	0.21	0.01
	医 療 業 務 員	4	36	40	35.7	7.42	0.45
	事 務 職 員	1	10	11	9.6	1.99	0.13
	計	400	66	466	457.8	95.17	5.30
庶 務 課	事 務 職 員	17	4	21	20.3	4.22	0.24
	技 術 職 員	8		8	7.0	1.46	0.09
	そ の 他	5		5	5.0	1.04	0.06
	計	30	4	34	32.3	6.72	0.39
医 事 課	事 務 職 員	14	18	32	29.8	6.20	0.36
	計	14	18	32	29.8	6.20	0.36
合 計		*① 636	*② 135	771	752.7	156.27	8.74

(注) \*①は育児休業者35名を含む

\*②は臨床研修医11名・嘱託医師3名を含む(他院からの臨床研修医は除く)

## (2) 財務に関すること

### (2)-1 予算・決算の概況

#### ◎収益的収入及び支出

##### 収入

(単位:千円)

区 分	予 算 額	決 算 額	増 減	備 考
病院事業収益	11,348,000	11,152,102	△ 195,898	
医業収益	10,851,000	10,665,400	△ 185,600	(うち仮受消費税 21,577)
医業外収益	496,900	485,503	△ 11,397	( " 6,880)
特別利益	100	1,199	1,099	( " 3)

##### 支出

(単位:千円)

区 分	予 算 額	決 算 額	不 用 額	備 考
病院事業費用	11,348,000	11,248,526	99,474	
医業費用	11,201,000	11,113,781	87,219	(うち仮払消費税 10,531)
医業外費用	129,000	127,120	1,880	( " 0)
特別損失	8,000	7,625	375	( " 0)
予備費	10,000	0	10,000	

#### ◎資本的収入及び支出

##### 収入

(単位:千円)

区 分	予 算 額	決 算 額	増 減	備 考
資本的収入	100,100	100,000	△ 100	
固定資産売却代金	100	0	△ 100	
投資返還金	100,000	100,000	0	

##### 支出

(単位:千円)

区 分	予 算 額	決 算 額	繰越額	不 用 額	備 考
資本的支出	730,000	729,906	0	94	(うち仮払消費税
建設改良費	434,300	434,260	0	40	1,146)
企業債償還金	295,700	295,646	0	54	

## (2) -2 経営分析表

分析項目	29年度	30年度	算式
1. 固定資産構成比率	80.1%	81.0%	$\frac{\text{固定資産}}{\text{固定資産} + \text{流動資産}} \times 100$
2. 固定負債構成比率	26.9%	24.7%	$\frac{\text{固定負債}}{\text{負債} + \text{資本合計}} \times 100$
3. 自己資本構成比率	55.9%	60.0%	$\frac{\text{資本金} + \text{剰余金} + \text{評価差額等} + \text{繰延収益}}{\text{負債} + \text{資本合計}} \times 100$
4. 固定資産対長期資本比率	96.7%	95.6%	$\frac{\text{固定資産}}{\text{資本金} + \text{剰余金} + \text{評価差額等} + \text{固定負債} + \text{繰延収益}} \times 100$
5. 固定比率	143.2%	135.0%	$\frac{\text{固定資産}}{\text{資本金} + \text{剰余金} + \text{評価差額等} + \text{繰延収益}} \times 100$
6. 流動比率	115.9%	124.2%	$\frac{\text{流動資産}}{\text{流動負債}} \times 100$
7. 酸性試験比率	111.0%	117.9%	$\frac{\text{現金預金} + \text{未収金} + \text{貸倒引当金}}{\text{流動負債}} \times 100$
8. 現金比率	29.3%	19.6%	$\frac{\text{現金}}{\text{流動負債}} \times 100$
9. 自己資本回転率	1.7	1.7	$\frac{\text{医業収益}}{\frac{\text{期首自己資本} + \text{期末自己資本}}{2}}$
10. 固定資産回転率	1.3	1.4	$\frac{\text{医業収益}}{\frac{\text{期首固定資産} + \text{期末固定資産}}{2}}$
11. 減価償却率	8.8%	9.4%	$\frac{\text{当年度減価償却費}}{\text{有形固定資産} + \text{無形固定資産} - \text{土地} - \text{建設仮勘定} + \text{当年度減価償却費}} \times 100$
12. 流動資産回転率	5.3	5.9	$\frac{\text{医業収益}}{\frac{\text{期首流動資産} + \text{期末流動資産}}{2}}$
13. 未収金回転率	7.9	7.9	$\frac{\text{医業収益}}{\frac{\text{期首未収金} + \text{期末未収金}}{2}}$
14. 総資本利益率	△2.9%	△1.1%	$\frac{\text{当年度純利益}}{\frac{\text{期首総資本} + \text{期末総資本}}{2}} \times 100$

分 析 項 目	29年度	30年度	算 式
15. 総 収 支 比 率	97.5%	99.1%	$\frac{\text{総 収 入}}{\text{総 費 用}} \times 100$
16. 経 常 収 支 比 率	97.5%	99.2%	$\frac{\text{経 常 収 入}}{\text{経 常 費 用}} \times 100$
17. 医 業 収 支 比 率	94.2%	95.9%	$\frac{\text{医 業 収 入}}{\text{医 業 費 用}} \times 100$
18. 利 子 負 担 率	3.0%	3.2%	$\frac{\text{支 払 利 息} + \text{企 業 債 取 扱 諸 費}}{\text{建 設 改 良 の 財 源 に 充 て る た め の 企 業 債 ・ リ ー ス 債 務}} \times 100$
19. 企 業 債 利 息 対 率	0.9%	0.8%	$\frac{\text{企 業 債 利 息}}{\text{企 業 債 収 入}} \times 100$
20. 職 員 1 人 当 り 医 業 収 益	18,350千円	18,673千円	$\frac{\text{医 業 収 益}}{\text{年 度 末 損 益 勘 定 所 属 職 員 数}}$
21. 職 員 1 人 当 り 有 形 固 定 資 産	12,853千円	11,892千円	$\frac{\text{期 末 有 形 固 定 資 産}}{\text{年 度 末 損 益 勘 定 所 属 職 員 数}}$
22. 単 年 度 利 益 金 比 率	△2.7%	△0.9%	$\frac{\text{単 年 度 利 益 金}}{\text{医 業 収 益} - \text{受 託 検 査 収 益}} \times 100$
23. 累 積 欠 損 金 比 率	8.8%	9.5%	$\frac{\text{累 積 欠 損 金}}{\text{医 業 収 益} - \text{受 託 検 査 収 益}} \times 100$
24. 不 良 債 権 比 率	△ 7.2%	△ 7.1%	$\frac{\text{(流動負債 - 建設改良の財源に充てるための企業債・リース債務) - (流動資産)}}{\text{医 業 収 益} - \text{受 託 検 査 収 益}} \times 100$
25. 病 床 利 用 率			
(許 可)	71.3%	73.9%	$\frac{\text{年 延 入 院 患 者 数}}{\text{年 延 ( 許 可 ) 病 床 数}} \times 100$
(稼 働)	82.4%	82.3%	$\frac{\text{年 延 入 院 患 者 数}}{\text{年 延 ( 稼 働 ) 病 床 数}} \times 100$
26. 1 日 平 均 患 者 数			
入 院	343.1人	355.7人	$\frac{\text{年 延 入 院 患 者 数}}{365日(366日)}$
外 来	624.1人	615.8人	$\frac{\text{年 延 外 来 患 者 数}}{365日(366日)}$
外 来 (診療日当り)	933.6人	921.1人	$\frac{\text{年 延 外 来 患 者 数}}{\text{診 療 日 数}}$

分 析 項 目	29年度	30年度	算 式
27. 外来入院患者比率	181.9%	173.1%	$\frac{\text{年延外来入院患者数}}{\text{年延入院患者数}} \times 100$
28. 職員1人1日当り 患者数	51.7人	50.7人	$\frac{\text{年延入院外来患者数}}{\text{年延職員数}}$
入院	18.4人	18.5人	$\frac{\text{年延入院患者数}}{\text{年延職員数}}$
外来	33.4人	32.1人	$\frac{\text{年延外来患者数}}{\text{年延職員数}}$
29. 患者1人1日当り 診療収入	26,873円	27,352円	$\frac{\text{入院外来収益}}{\text{年延入院外来患者数}}$
入院	53,824円	53,611円	$\frac{\text{入院患者収益}}{\text{年延入院患者数}}$
外来	12,056円	12,185円	$\frac{\text{外来患者収益}}{\text{年延外来患者数}}$
30. 職員1人1日当り 診療収入	1,390,209円	1,385,667円	$\frac{\text{入院外来収益}}{\text{年延職員数}}$
31. 患者1人1日当り 薬品費	3,960円	3,978円	$\frac{\text{薬品費}}{\text{年延入院外来患者数}}$
うち投薬	370円	367円	$\frac{\text{投薬薬品費}}{\text{年延入院外来患者数}}$
うち注射	2,998円	2,976円	$\frac{\text{注射薬品費}}{\text{年延入院外来患者数}}$
32. 入院患者1人1日当り 給食材料費	733円	698円	$\frac{\text{患者用給食材料費}}{\text{年延入院患者数}}$
33. 医療材料消費率	26.3%	25.8%	$\frac{\text{医療材料費}}{\text{入院外来収益}} \times 100$
34. 診療収入に合 対する割合			
投薬注射収入	7.7%	7.4%	$\frac{\text{投薬注射収入}}{\text{入院外来収入}} \times 100$
処置及び 手術収入	18.5%	19.4%	$\frac{\text{処置及び手術収入}}{\text{入院外来収入}} \times 100$
検査収入	9.6%	9.6%	$\frac{\text{検査収入}}{\text{入院外来収入}} \times 100$

分 析 項 目	29年度	30年度	算 式
放射線収入 (但し、R I、放射 線治療費を含む)	6.1%	5.9%	$\frac{\text{放射線収入}}{\text{入院外来収益}} \times 100$
その他の収入	58.1%	57.7%	$\frac{\text{その他の収入}}{\text{入院外来収益}} \times 100$
35. 医療収益に対する割合 医療材料費の割合	23.9%	23.5%	$\frac{\text{医療材料費}}{\text{医療収益}} \times 100$
36. 医療収益に対する割合 職員給与費の割合	61.3%	59.6%	$\frac{\text{職員給与費}}{\text{医療収益}} \times 100$
37. 検査の状況			
患者100人 当り検査件数	577.7件	578.6件	$\frac{\text{年間検査件数}}{\text{年延入院外来患者数}} \times 100$
患者100人 当り放射線件数	26.2件	26.5件	$\frac{\text{年間放射線件数}}{\text{年延入院外来患者数}} \times 100$
検査技師1人 当り検査件数	70,326件	75,978件	$\frac{\text{年間検査件数}}{\text{年度末検査技師数}}$
検査技師1人 当り検査収入	31,505千円	35,407千円	$\frac{\text{検査収入}}{\text{年度末検査技師数}}$
放射線技師1人 当り放射線件数	4,209件	4,088件	$\frac{\text{年間放射線件数}}{\text{年度末放射線技師数}}$
放射線技師1人 当り放射線収入 (但し、R I、放射 線治療費を含む)	26,438千円	25,773千円	$\frac{\text{放射線収入}}{\text{年度末放射線技師数}}$
38. 病床100当り 職員数			
医 師	15.0人	15.2人	$\frac{\text{年度末医師数}}{\text{年度末(許可)病床数}} \times 100$
看 護 部 門	72.3人	73.6人	$\frac{\text{年度末看護部門職員数}}{\text{年度末(許可)病床数}} \times 100$
薬 剤 部 門	4.6人	4.6人	$\frac{\text{年度末薬剤部門職員数}}{\text{年度末(許可)病床数}} \times 100$
事 務 部 門	5.8人	5.8人	$\frac{\text{年度末事務部門職員数}}{\text{年度末(許可)病床数}} \times 100$

分 析 項 目	29年度	30年度	算 式
給食部門	4.2人	4.2人	$\frac{\text{年度末給食部門職員数}}{\text{年度末(許可)病床数}} \times 100$
臨床検査部門	4.4人	4.4人	$\frac{\text{年度末臨床検査部門職員数}}{\text{年度末(許可)病床数}} \times 100$
放射線部門	4.4人	4.0人	$\frac{\text{年度末放射線部門職員数}}{\text{年度末(許可)病床数}} \times 100$
その他の部門	7.3人	6.9人	$\frac{\text{年度末その他部門職員数}}{\text{年度末(許可)病床数}} \times 100$
全職員	117.9人	118.5人	$\frac{\text{年度末全職員数}}{\text{年度末(許可)病床数}} \times 100$
39.一床当り償却資産	15,151千円	14,093千円	$\frac{\text{年度末償却資産額}}{\text{年度末(許可)病床数}}$
うち			
ア.建物	8,037千円	7,728千円	$\frac{\text{年度末建物額}}{\text{年度末(許可)病床数}}$
イ.建物附属設備	3,397千円	3,358千円	$\frac{\text{年度末建物附属設備額}}{\text{年度末(許可)病床数}}$
ウ.器械備品	2,495千円	2,121千円	$\frac{\text{年度末器械備品額}}{\text{年度末(許可)病床数}}$

## (2)-3 損益計算書

(単位：千円)

科 目	借		方	
	金 額		構 成 比 率 (%)	
	29 年 度	30 年 度	29 年 度	30 年 度
医 業 費 用	11,041,278	11,103,250	98.8	98.9
給 与 費	6,378,950	6,348,602	57.1	56.6
材 料 費	2,491,185	2,505,187	22.3	22.3
経 費	1,422,427	1,499,513	12.7	13.4
減 価 償 却 費	707,321	701,930	6.3	6.2
資 産 減 耗 費	12,337	17,518	0.1	0.1
研 究 研 修 費	29,058	30,500	0.3	0.3
医 業 外 費 用	120,650	110,337	1.1	1.0
支 払 利 息	91,577	82,752	0.8	0.7
長 期 前 払 消 費 税	28,925	27,252	0.3	0.3
雑 損 失	148	333	0.0	0.0
特 別 損 失	8,000	7,625	0.1	0.1
過 年 度 損 益 修 正 損	8,000	7,625	0.1	0.1
当期純利益	0	0	-	-
合 計	11,169,928	11,221,212	100.0	100.0

科 目	貸		方	
	金 額		構 成 比 率 (%)	
	29 年 度	30 年 度	29 年 度	30 年 度
医 業 収 益	10,404,550	10,643,823	93.1	94.8
入 院 収 益	6,740,657	6,959,740	60.3	62.0
外 来 収 益	2,746,126	2,738,545	24.6	24.4
他 会 計 負 担 金	730,000	750,000	6.5	6.7
そ の 他 医 業 収 益	187,767	195,538	1.7	1.7
医 業 外 収 益	482,740	478,623	4.4	4.3
受 取 利 息 配 当 金	10	7	0.0	0.0
他 会 計 負 担 金	370,000	350,000	3.3	3.1
補 助 金	8,840	11,515	0.1	0.1
長 期 前 受 金 戻 入	19,683	19,961	0.2	0.2
そ の 他 医 業 外 収 益	84,207	97,140	0.8	0.9
特 別 利 益	369	1,196	0.0	0.0
過 年 度 損 益 修 正 益	369	1,196	0.0	0.0
当期純損失	282,269	97,570	2.5	0.9
合 計	11,169,928	11,221,212	100.0	100.0

## (2)-4 貸借対照表

(単位：千円)

科 目	借		方	
	金 額		構 成 比 率 (%)	
	29 年 度	30 年 度	29 年 度	30 年 度
固 定 資 産	7,750,819	7,145,246	80.1	81.0
有 形 固 定 資 産	7,287,868	6,778,525	75.3	76.9
無 形 固 定 資 産	2,805	2,805	0.0	0.0
投 資 そ の 他 資 産	460,146	363,916	4.8	4.1
流 動 資 産	1,923,792	1,676,971	19.9	19.0
現 金 預 金	485,999	264,209	5.0	3.0
未 収 金	1,365,174	1,333,813	14.1	15.1
貸 倒 引 当 金	△ 7,917	△ 6,348	0.0	△ 0.1
貯 蔵 品	80,134	83,069	0.8	1.0
前 払 金	0	1,950	0.0	0.0
そ の 他 流 動 資 産	402	278	0.0	0.0
資 産 合 計	9,674,611	8,822,217	100.0	100.0

科 目	貸		方	
	金 額		構 成 比 率 (%)	
	29 年 度	30 年 度	29 年 度	30 年 度
固 定 負 債	2,603,065	2,178,306	26.9	24.7
企 業 債	2,483,062	2,178,306	25.7	24.7
リ ー ス 債 務	120,003	0	1.2	0.0
流 動 負 債	1,659,950	1,349,845	17.2	15.3
企 業 債	295,646	304,757	3.1	3.4
リ ー ス 債 務	192,623	120,003	2.0	1.4
未 払 金	820,947	579,150	8.5	6.6
引 当 金	300,000	300,000	3.1	3.4
預 り 保 証 金	4,620	4,320	0.0	0.0
預 り 金	46,114	41,615	0.5	0.5
繰 延 収 益	171,967	152,006	1.8	1.7
長 期 前 受 金	248,769	238,511	2.6	2.7
長期前受金収益化累計額	△ 76,802	△ 86,505	△ 0.8	△ 1.0
負 債 合 計	4,434,982	3,680,157	45.9	41.7
資 本 金	6,155,565	6,155,565	63.6	69.8
剰 余 金	△ 915,936	△ 1,013,505	△ 9.5	△ 11.5
資 本 剰 余 金	-	-	-	-
利 益 剰 余 金	△ 915,936	△ 1,013,505	△ 9.5	△ 11.5
資 本 合 計	5,239,629	5,142,060	54.1	58.3
負 債 ・ 資 本 合 計	9,674,611	8,822,217	100.0	100.0

(3) 業務の委託（100万円以上）

契 約 の 内 容	契 約 の 相 手 方
清掃業務委託（長期継続契約H27.6～H30.5）	日建総業株式会社
警備業務委託（長期継続契約H27.6～H30.5）	日建総業株式会社
電話交換業務委託（長期継続契約H27.6～H30.5）	日建総業株式会社
医療情報システム保守管理委託	キャノンメディカルシステムズ株式会社 埼玉支店
MRI・心血管造影撮影装置保守管理委託	シーメンスヘルスケア株式会社 さいたま営業所
放射線治療装置保守管理委託	キャノンメディカルシステムズ株式会社 埼玉支店
X線CT装置（東芝製）保守点検業務委託	キャノンメディカルシステムズ株式会社 埼玉支店
X線CT装置（シーメンス製）保守点検業務委託	シーメンスヘルスケア株式会社 さいたま営業所
情報ネットワークシステム保守管理委託	NECフィールディング株式会社 埼玉支店
循環器系X線診断装置Allura Xper FD20保守管理委託	株式会社フィリップス・ジャパンヘルスシステムズ営業本部
昇降機保守管理業務委託	三菱電機ビルテクノサービス株式会社 関越支社
空調用自動制御機器保守管理委託	ジョンソンコントロールズ株式会社 北関東支店
核医学画像診断装置保守管理委託	GEヘルスケア・ジャパン株式会社 埼玉支店
生理機能検査システム保守管理委託	日本光電工業株式会社北関東支店
搬送設備保守管理委託	株式会社日本シューター
消化器内視鏡包括保守管理委託	オリンパスメディカルサイエンス販売株式会社 さいたま支店
吸引式冷水発生機保守点検委託	川重冷熱工業株式会社北関東支店
X線透視撮影装置保守点検業務委託	株式会社日立製作所 ヘルスケアビジネスユニット営業統括本部診断システム営業本部関東支店
放射線画像システム保守管理委託	株式会社イメージワン
人工呼吸器（IMI社製）保守管理委託	アイ・エム・アイ株式会社
薬剤管理指導業務システム保守管理委託	株式会社アイシーエム
内視鏡手術機器包括保守管理委託	オリンパスメディカルサイエンス販売株式会社 さいたま支店
生体情報管理システム保守管理委託	日本光電工業株式会社北関東支店
結石破砕装置保守管理委託	株式会社栗原医療器械店さいたま支店
臨床検査情報システム保守管理委託	株式会社エイアンドティー
電話交換機設備保守管理委託	東陽工業株式会社北関東支店
自動採血管準備システム保守管理業務委託	株式会社メディセオ 越谷支店
滅菌装置（ウドノ製）保守管理委託	株式会社ウドノ医機
汎用超音波診断装置（VIVID E9）保守管理業務委託	株式会社イノメディックス
アコマ全身麻酔器保守管理委託	アコマ医科工業株式会社首都圏営業部北関東営業所
フラットパネルディテクタシステム保守管理委託	コニカミノルタジャパン株式会社ヘルスケアカンパニー埼玉営業所
病院駐車場設備保守点検業務委託	アマノ株式会社 大宮支店
情報資産管理システム保守管理委託	NECフィールディング株式会社 埼玉支店
財務会計システム保守管理委託	日本電気株式会社関東甲信越支社
脳外科用X線Cアーム装置保守点検業務委託	シーメンスヘルスケア株式会社 さいたま営業所
血液ガス分析装置保守管理業務委託	株式会社サンエーメディカル
医療情報システム運用支援業務委託	キャノンメディカルシステムズ株式会社 埼玉支店
病院庭園管理及び敷地外駐車場除草等業務委託	株式会社東武園芸
法律顧問弁護士業務委託	仁邦法律事務所
医師人事評価制度支援業務委託	株式会社日本経営
病院経営分析システム保守管理業務委託	株式会社日本経営
自動ドア保守管理委託	ナブコシステム株式会社越谷営業所
中期経営計画策定支援業務委託	株式会社日本経営
越谷市立病院清掃業務委託（長期継続契約H30.6.1～H33.5.31）	日建総業株式会社
越谷市立病院警備業務委託（長期継続契約H30.6.1～H33.5.31）	日建総業株式会社
越谷市立病院電話交換業務委託（長期継続契約H30.6.1～H33.5.31）	日建総業株式会社
栄養科厨房給排気設備点検清掃業務委託	株式会社カネエイ
自家発電機設備保守管理委託	瀬崎エンジニアリング株式会社
圧力容器、熱交換器設備等保守点検委託	株式会社ヒラコ北関東営業所
医療ガス設備保守管理委託	株式会社サイサン 医療ガス部
医療情報システム（平成30年度診療報酬改定）改修業務委託	キャノンメディカルシステムズ株式会社 埼玉支店
医療情報システム等における住所変更・元号改元対応業務委託	キャノンメディカルシステムズ株式会社 埼玉支店
院内LANウイルス対策ソフト配信サーバ再構築業務委託	日本電気株式会社関東甲信越支社
空調設備特殊フィルター交換業務委託	進和テック株式会社埼玉営業所
医療情報システム（オペレータマスタ連携接続追加）改修業務委託	キャノンメディカルシステムズ株式会社 埼玉支店
情報ネットワークシステム ナースコール連携対応業務委託	NECフィールディング株式会社 埼玉支店
医療情報システム機能強化対応業務委託	キャノンメディカルシステムズ株式会社 埼玉支店

(4) 光熱水費の状況

区 分	電 気	ガ ス	水 道	公 共 下 水 道
	使用量 (KWH) 金 額 (円)	使用量 (m <sup>3</sup> ) 金 額 (円)	使用量 (m <sup>3</sup> ) 金 額 (円)	使用量 (m <sup>3</sup> ) 金 額 (円)
病 院 本 館	5,359,847	937,259	65,399	65,399
	115,492,066	74,554,707	24,877,316	7,247,435
病 院 本 館 ( 井 水 )			16,253	17,008
			5,055,327	2,191,499
研 修 セ ン タ ー	50,457		342	342
	1,862,257		185,650	39,980
院 内 保 育 室		72	0.0	0.0
		21,929	0	0
敷 地 外 駐 車 場	2,809		26	26
	104,218		3,137	3,969
洗 濯 室	9,101		2,384	2,384
	157,887		810,776	292,467
銀 行	1,764			
	30,686			
売 店	73,988		136	136
	1,289,132		39,654	15,505
合 計	5,497,966	937,331	84,514.0	85,269.0
	118,936,246	74,576,636	30,968,723	9,786,886

## 第2節 病 院 業 務

### (1) 患者数調べ

#### (1) - 1 科別・年度別患者数及び対前年度比

【入 院】

(単位：人)

科目	平成29年度		平成30年度		対前年度比 (%)	
	新入院患者数	延患者数	新入院患者数	延患者数	新入院患者数	延患者数
内 科	341	7,831	370	9,744	108.5	124.4
呼 吸 器 科	505	9,086	515	8,943	102.0	98.4
循 環 器 科	611	8,742	611	9,366	100.0	107.1
消 化 器 科	981	14,956	960	14,962	97.9	100.0
外 科	1,619	15,491	1,583	16,165	97.8	104.4
婦 人 科	1,404	11,385	1,464	11,478	104.3	100.8
産 科	773	7,494	870	7,944	112.5	106.0
脳神経外科	646	12,942	712	12,406	110.2	95.9
神 経 内 科	154	3,634	144	3,875	93.5	106.6
小 児 科	724	6,402	711	6,257	98.2	97.7
皮 膚 科	9	219	9	105	100.0	47.9
泌 尿 器 科	559	5,665	516	5,363	92.3	94.7
眼 科	223	2,333	279	2,771	125.1	118.8
耳鼻咽喉科	149	1,087	273	2,034	183.2	187.1
整 形 外 科	845	17,968	872	18,407	103.2	102.4
合 計	9,543	125,235	9,889	129,820	103.6	103.7
1 日 平 均	26.1	343.1	27.1	355.7		

(注) 1. 診療日数 平成29年度 365日  
平成30年度 365日

2. 新生児は含まない。

【外 来】

(単位：人)

科目	平成29年度			平成30年度			対前年度比 (%)		
	初診	再来	計	初診	再来	計	初診	再来	計
内 科	2,188	21,637	23,825	2,087	21,752	23,839	95.4	100.5	100.1
呼 吸 器 科	990	9,429	10,419	1,135	9,767	10,902	114.6	103.6	104.6
循 環 器 科	812	14,658	15,470	829	14,462	15,291	102.1	98.7	98.8
消 化 器 科	1,320	21,967	23,287	1,287	20,709	21,996	97.5	94.3	94.5
外 科	1,165	17,361	18,526	1,019	17,227	18,246	87.5	99.2	98.5
産科・婦人科	6,563	24,864	31,427	6,552	24,860	31,412	99.8	100.0	100.0
脳神経外科	1,704	5,243	6,947	1,625	5,249	6,874	95.4	100.1	98.9
神 経 内 科	561	6,192	6,753	597	6,159	6,756	106.4	99.5	100.0
放 射 線 科	308	3,409	3,717	266	3,215	3,481	86.4	94.3	93.7
小 児 科	3,712	14,549	18,261	3,616	14,375	17,991	97.4	98.8	98.5
皮 膚 科	1,064	9,101	10,165	1,154	8,809	9,963	108.5	96.8	98.0
泌 尿 器 科	1,015	12,879	13,894	962	12,333	13,295	94.8	95.8	95.7
麻 酔 科	38	2,318	2,356	41	2,249	2,290	107.9	97.0	97.2
眼 科	638	8,950	9,588	616	7,750	8,366	96.6	86.6	87.3
耳鼻咽喉科	1,988	6,612	8,600	2,187	7,889	10,076	110.0	119.3	117.2
整 形 外 科	3,392	21,160	24,552	2,990	20,982	23,972	88.1	99.2	97.6
合 計	27,458	200,329	227,787	26,963	197,787	224,750	98.2	98.7	98.7
1 日 平 均	112.5	821.0	933.6	110.5	810.6	921.1			
	(75.2)	(548.8)	(624.1)	(73.9)	(541.9)	(615.8)			

(注) 診療日数 平成29年度 244日 ( ) は暦日数365日で除した数  
平成30年度 244日 ( ) は暦日数365日で除した数

## (1)-2 科別・月別患者数

## 【入院-新入院患者数】

(単位：人)

科目 \ 月	4月	5月	6月	7月	8月	9月	10月	11月	12月	1月	2月	3月	合計	構成比 (%)
内科	27	33	31	33	38	27	40	28	27	29	33	24	370	3.7
呼吸器科	36	37	35	48	35	40	49	54	48	51	47	35	515	5.2
循環器科	48	44	43	47	49	46	49	56	60	57	57	55	611	6.2
消化器科	72	100	83	85	81	83	91	92	67	72	69	65	960	9.7
外科	128	154	137	123	152	118	141	152	129	120	117	112	1,583	16.0
婦人科	117	100	128	117	145	107	135	123	105	122	122	143	1,464	14.8
産科	70	75	81	78	90	69	67	76	84	69	58	53	870	8.8
脳神経外科	57	66	62	48	52	54	56	58	56	74	63	66	712	7.2
神経内科	12	13	12	16	14	9	14	13	13	6	14	8	144	1.5
小児科	55	51	56	82	59	67	58	68	60	62	46	47	711	7.2
皮膚科	1	1	1	1	2	1	0	2	0	0	0	0	9	0.1
泌尿器科	38	60	41	58	40	41	46	45	37	41	34	35	516	5.2
眼科	28	28	26	27	27	9	25	21	18	23	24	23	279	2.8
耳鼻科	23	23	34	21	27	26	30	13	21	20	15	20	273	2.8
整形外科	63	68	73	72	84	68	81	72	58	88	67	78	872	8.8
合計	775	853	843	856	895	765	882	873	783	834	766	764	9,889	100.0
1日平均	25.8	27.5	28.1	27.6	28.9	25.5	28.5	29.1	25.3	26.9	27.4	24.6	27.1	

(注) 診療日数 365日

## 【外来-初診患者数】

(単位：人)

科目 \ 月	4月	5月	6月	7月	8月	9月	10月	11月	12月	1月	2月	3月	合計	構成比 (%)
内科	139	221	170	228	231	129	169	156	120	229	146	149	2,087	7.7
呼吸器科	68	64	104	106	132	100	116	110	86	84	69	96	1,135	4.2
循環器科	75	68	78	61	72	67	66	76	59	71	61	75	829	3.1
消化器科	90	102	103	118	132	116	127	119	94	100	82	104	1,287	4.8
外科	68	76	88	89	98	98	98	84	89	75	69	87	1,019	3.8
産科・婦人科	544	637	563	621	614	516	612	543	474	491	483	454	6,552	24.3
脳神経外科	149	149	139	124	124	135	135	112	168	152	105	133	1,625	6.0
神経内科	41	43	43	57	63	53	48	48	42	32	59	68	597	2.2
放射線科	21	24	30	22	27	16	25	24	22	20	18	17	266	1.0
小児科	230	281	312	405	394	234	288	274	283	406	239	270	3,616	13.4
皮膚科	106	102	93	104	167	89	109	85	60	70	71	98	1,154	4.3
泌尿器科	69	88	85	86	85	72	80	83	79	76	71	88	962	3.6
麻酔科	4	2	4	2	1	2	5	2	3	1	7	8	41	0.2
眼科	48	63	58	50	56	51	49	56	48	42	38	57	616	2.3
耳鼻科	172	176	166	184	213	163	218	183	142	171	164	235	2,187	8.1
整形外科	283	264	274	263	323	204	284	215	207	242	199	232	2,990	11.1
合計	2,107	2,360	2,310	2,520	2,732	2,045	2,429	2,170	1,976	2,262	1,881	2,171	26,963	100.0
1日平均	105.4	112.4	110.0	120.0	118.8	113.6	110.4	103.3	104.0	119.1	99.0	108.6	110.5	

(注) 1日平均は診療日数244日(土日、祝日は除く)で除した数

## 【入院-延患者数】

(単位：人)

科目	4月	5月	6月	7月	8月	9月	10月	11月	12月	1月	2月	3月	合計	構成比 (%)
内科	745	779	590	838	936	776	869	825	801	876	769	940	9,744	8.0
呼吸器科	680	750	567	710	752	645	742	783	935	953	776	650	8,943	6.9
循環器科	729	717	668	627	731	643	637	685	923	938	978	1,090	9,366	7.2
消化器科	1,229	1,355	1,420	1,431	1,375	1,305	1,400	1,270	1,162	1,034	954	1,027	14,962	11.5
外科	1,472	1,458	1,481	1,395	1,559	1,358	1,372	1,322	1,365	1,197	1,115	1,071	16,165	12.5
婦人科	977	767	997	1,025	1,126	864	981	963	768	893	942	1,175	11,478	8.8
産科	646	679	832	756	781	661	514	642	758	586	541	548	7,944	6.1
脳神経外科	974	990	920	853	905	974	1,168	1,066	993	1,249	1,042	1,272	12,406	9.6
神経内科	347	364	339	331	355	310	372	300	305	213	205	434	3,875	3.0
小児科	493	525	482	616	497	583	470	669	507	552	437	426	6,257	4.8
皮膚科	10	22	5	5	24	14	0	7	18	0	0	0	105	0.1
泌尿器科	410	588	546	580	418	439	373	413	454	450	363	329	5,363	4.1
眼科	273	260	264	212	327	92	215	259	188	205	240	236	2,771	2.1
耳鼻科	165	166	243	179	164	179	199	114	140	147	146	192	2,034	1.6
整形外科	1,664	1,432	1,476	1,553	1,479	1,386	1,523	1,667	1,562	1,512	1,503	1,650	18,407	14.2
合計	10,814	10,852	10,830	11,111	11,429	10,229	10,835	10,985	10,879	10,805	10,011	11,040	129,820	100.0
1日平均	360.5	350.1	361.0	358.4	368.7	341.0	349.5	366.2	350.9	348.5	357.5	356.1	355.7	

(注)診療日数 365日

## 【外来-再来患者数】

(単位：人)

科目	4月	5月	6月	7月	8月	9月	10月	11月	12月	1月	2月	3月	合計	構成比 (%)
内科	1,664	1,899	1,763	1,848	2,068	1,590	1,893	1,930	1,809	1,817	1,742	1,729	21,752	11.0
呼吸器科	735	791	832	795	809	807	908	838	857	804	758	833	9,767	4.9
循環器科	1,098	1,268	1,187	1,268	1,234	1,105	1,285	1,230	1,196	1,157	1,222	1,212	14,462	7.3
消化器科	1,708	1,772	1,822	1,835	1,795	1,643	1,849	1,930	1,651	1,524	1,526	1,654	20,709	10.5
外科	1,362	1,560	1,543	1,492	1,454	1,293	1,627	1,422	1,380	1,369	1,360	1,365	17,227	8.7
産科・婦人科	1,955	2,183	2,163	2,203	2,196	1,923	2,245	2,211	1,992	1,895	1,875	2,019	24,860	12.6
脳神経外科	439	482	489	472	419	415	465	421	427	394	371	455	5,249	2.7
神経内科	470	520	548	549	474	481	568	558	536	471	481	503	6,159	3.1
放射線科	272	280	388	336	289	241	284	283	170	164	242	266	3,215	1.6
小児科	1,165	1,201	1,164	1,322	1,301	1,037	1,247	1,155	1,189	1,227	1,041	1,326	14,375	7.3
皮膚科	660	772	718	773	759	718	806	754	696	729	649	775	8,809	4.5
泌尿器科	1,050	1,094	1,031	1,017	1,096	898	1,079	1,130	995	986	915	1,042	12,333	6.2
麻酔科	185	215	213	196	205	182	208	179	167	161	173	165	2,249	1.1
眼科	725	741	720	716	707	646	641	596	592	530	559	577	7,750	3.9
耳鼻科	603	677	600	677	758	627	714	683	580	615	640	715	7,889	4.0
整形外科	1,871	1,904	1,870	1,732	1,849	1,544	1,883	1,679	1,658	1,645	1,598	1,749	20,982	10.6
合計	15,962	17,359	17,051	17,231	17,413	15,150	17,702	16,999	15,895	15,488	15,152	16,385	197,787	100.0
1日平均	798.1	826.6	812.0	820.5	757.1	841.7	804.6	809.5	836.6	815.2	797.5	819.3	810.6	

(注)1日平均は診療日数244日(土日、祝日は除く)で除した数

## (1) - 3 時間帯別外来患者数

科目	時間内		時間外・深夜・休日		小計		合計	救急車	
	8:30~17:00		17:00~22:00 22:00~6:00 6:00~8:30						
	初診	再診	初診	再診	初診	再診	台数	患者数	
内科	1,459	21,381	628	371	2,087	21,752	23,839	908	951
呼吸器科	1,073	9,705	62	62	1,135	9,767	10,902	412	616
循環器科	749	14,361	80	101	829	14,462	15,291		
消化器科	1,271	20,645	16	64	1,287	20,709	21,996	64	67
外科	742	16,995	277	232	1,019	17,227	18,246	218	238
産科・婦人科	6,418	24,643	134	217	6,552	24,860	31,412	213	223
脳神経外科	1,041	5,073	584	176	1,625	5,249	6,874	702	760
神経内科	570	6,137	27	22	597	6,159	6,756	86	93
放射線科	266	3,215	0	0	266	3,215	3,481	0	0
小児科	2,482	14,105	1,134	270	3,616	14,375	17,991	620	647
皮膚科	1,146	8,809	8	0	1,154	8,809	9,963	1	1
泌尿器科	853	12,267	109	66	962	12,333	13,295	76	81
麻酔科	41	2,238	0	11	41	2,249	2,290	0	2
眼科	616	7,749	0	1	616	7,750	8,366	1	1
耳鼻咽喉科	2,101	7,871	86	18	2,187	7,889	10,076	65	78
整形外科	2,185	20,715	805	267	2,990	20,982	23,972	452	791
計	23,013	195,909	3,950	1,878	26,963	197,787	224,750	3,818	4,549
構成比率	10.5%	89.6%	67.8%	32.2%					
合計	218,922		5,828		12.0%	88.0%	100%		
構成比率	97.4%		2.6%						

## (1) - 4 入退院患者数

区分 病棟・科名	月始実働 病床数	新入院 患者数	退院患者数			即日退院 患者数	延入院 患者数	在院 実患者数	平均在院 日数	病床利用 率(%)
			死亡	その他	計					
1-2 救急科	3	2	0	2	2	1	3	2	1.5	0.3%
3-1 循環器科	48	923	25	907	932	11	12,909	1,309	13.9	73.7%
4-1 婦人科	50	1,736	23	1,767	1,790	12	14,521	2,185	8.2	79.6%
4-2 産科 (新生児)	46	935 (546)	0 (0)	911 (545)	911 (545)	49 (0)	8,236 (4,034)	1,153 (642)	8.9 (7.0)	49.1%
5-1 消化器科	50	1,006	52	933	985	6	15,547	1,454	15.6	85.2%
5-2 外科	50	1,234	47	1,245	1,292	20	13,727	1,688	10.9	75.2%
6-1 整形外科	50	812	1	740	741	2	16,568	1,218	21.3	90.8%
6-2 脳神経内科	41	756	29	591	620	3	12,471	1,009	18.1	83.3%
7-1 泌尿器科	50	833	38	828	866	4	15,248	1,317	17.9	83.6%
7-2 小児科	43	829	1	881	882	32	7,359	1,105	8.6	46.9%
8-1 呼吸器科 (新生児)	50	823 (546)	74 (0)	810 (545)	884 (545)	7 (0)	13,231 (4,034)	1,290 (642)	15.5	72.5%
合計	481	9,889	290	9,615	9,905	147	129,820	13,730	13.1	73.9%
前年度	481	9,543	278	9,251	9,529	148	125,235	13,338	13.1	71.3%

## (1) -5 病診連携受付患者数

科目 \ 月	4月	5月	6月	7月	8月	9月	10月	11月	12月	1月	2月	3月	合計	構成比 (%)
内科	7	7	4	6	5	1	8	8	1	4	4	8	63	2.7
呼吸器科	11	8	27	32	28	25	28	17	9	14	11	14	224	9.7
循環器科	11	10	18	15	9	15	11	11	7	11	12	7	137	6.0
消化器科	23	18	23	19	20	29	21	30	19	17	17	19	255	11.1
外科	12	5	12	10	18	14	9	9	4	7	8	9	117	5.1
産科・婦人科	58	51	43	36	34	33	46	36	38	40	28	36	479	20.8
脳神経外科	2	4	3	6	4	3	5	3	4	2	1	4	41	1.8
神経内科	20	23	26	34	26	27	21	25	11	23	28	29	293	12.7
小児科	2	12	11	5	8	10	6	8	5	2	3	6	78	3.4
皮膚科	3	2	5	2	2	5	4	1	5	1	3	1	34	1.5
泌尿器科	11	4	13	11	8	5	8	9	13	7	9	10	108	4.7
眼科	13	14	14	12	11	11	14	12	9	12	13	10	145	6.3
耳鼻咽喉科	15	18	14	21	17	10	25	23	16	15	24	29	227	9.9
整形外科	7	8	15	5	9	7	14	7	4	7	6	11	100	4.3
合計	195	184	228	214	199	195	220	199	145	162	167	193	2,301	100.0
1日平均	9.8	8.8	10.9	10.2	8.7	10.8	10.0	9.5	7.6	8.5	8.8	9.7	9.4	

(注) 1日平均は診療日数244日(土日、祝日は除く)で除した数

## (2) 診療報酬に関すること

## 診療行為別分析表

行為別 区分	入院		外来		合計	
	金額 (千円)	構成比率 (%)	金額 (千円)	構成比率 (%)	金額 (千円)	構成比率 (%)
初診料	6,443	0.1	75,382	2.8	81,825	0.8
再診料	—	—	129,189	4.7	129,189	1.3
指導料	82,684	1.2	310,739	11.4	393,423	4.1
投薬料	42,565	0.6	3,134	0.1	45,699	0.5
内服	38,559	0.6	1,301	0.1	39,860	0.5
頓服	490	0.0	51	0.0	541	0.0
外用	3,249	0.0	506	0.0	3,755	0.0
処方	—	—	1,132	0.0	1,132	0.0
調剤	267	0.0	144	0.0	411	0.0
注射料	52,332	0.7	620,229	22.7	672,561	6.9
皮下・筋	1,482	0.0	214,650	7.9	216,132	2.2
静脈	9	0.0	778	0.0	787	0.0
その他	50,841	0.7	404,801	14.8	455,642	4.7
処置料	14,116	0.2	15,463	0.5	29,579	0.3
処置	11,901	0.2	11,566	0.4	23,467	0.3
処置薬剤	507	0.0	2,578	0.1	3,085	0.0
器材	1,708	0.0	1,319	0.0	3,027	0.0
手術・麻酔料	1,807,403	26.0	43,162	1.6	1,850,565	19.1
手術	1,096,059	15.8	30,571	1.1	1,126,630	11.6
麻酔	224,425	3.2	4,916	0.2	229,341	2.4
輸血	14,412	0.2	2,016	0.1	16,428	0.2
手術薬剤	40,581	0.6	555	0.0	41,136	0.4
麻酔薬剤	19,345	0.3	1,630	0.1	20,975	0.2
輸血薬剤	34,061	0.5	3,261	0.1	37,322	0.4
器材	378,520	5.4	213	0.0	378,733	3.9
検査料	79,394	1.1	849,116	31.0	928,510	9.6
検査	79,308	1.1	841,665	30.7	920,973	9.5
検査薬剤	55	0.0	7,450	0.3	7,505	0.1
器材	31	0.0	1	0.0	32	0.0
放射線科	30,962	0.5	544,593	19.9	575,555	5.9
診断・撮影・手技	19,155	0.3	440,370	16.1	459,525	4.7
放射線治療	11,286	0.2	48,356	1.8	59,642	0.6
薬剤	514	0.0	55,813	2.0	56,327	0.6
器材	7	0.0	54	0.0	61	0.0
理学療法料	168,104	2.4	20,513	0.7	188,617	1.9
入院料	926,875	13.3	—	—	926,875	9.6
入院基本料	446,579	6.4	—	—	446,579	4.6
特定入院料	158,169	2.3	—	—	158,169	1.6
食事療養費	187,766	2.7	—	—	187,766	2.0
室料差額	134,361	1.9	—	—	134,361	1.4
包括評価項目	3,605,901	51.8	—	—	3,605,901	37.2
その他	142,961	2.1	127,025	4.6	269,986	2.8
院外処方せん料	—	—	69,566	2.5	69,566	0.7
保険適用外(自費)	142,926	2.1	57,018	2.1	199,944	2.1
その他	35	0.0	441	0.0	476	0.0
合計	6,959,740	100.0	2,738,545	100.0	9,698,285	100.0

(注) 決算額に基づく調整後の数値である。

### (3) 院内死亡数及び解剖数

(単位：人)

科目 月	入 院															剖検率 (%)					
	内呼吸器科		消化器科		整形外科		泌尿器科		皮膚科		外科		神経内科		産婦人科		小児科		計		
	解剖		解剖		解剖		解剖		解剖		解剖		解剖		解剖			解剖		解剖	死産児
4月	8	0	5	0	1	0	6	0	3	0	1	0	0	0	24	0	0	0	0	0.0	
5月	10	0	1	0	1	0	3	0	0	0	1	0	0	0	16	0	0	0	0	0.0	
6月	13	0	5	0	0	0	8	0	2	0	0	0	0	0	28	0	0	0	0	0.0	
7月	5	0	4	0	1	0	3	0	3	0	1	1	0	0	17	1	0	0	0	5.9	
8月	10	0	4	0	4	0	5	0	1	0	2	0	0	0	26	0	0	0	0	0.0	
9月	7	0	4	0	1	0	2	0	1	0	2	0	0	0	17	0	0	0	0	0.0	
10月	9	0	6	0	2	0	6	0	4	0	1	0	0	0	28	0	0	0	0	0.0	
11月	10	1	4	0	0	0	0	0	2	0	3	0	0	0	19	1	0	0	0	5.3	
12月	12	0	5	0	3	0	5	0	1	0	0	0	0	0	26	0	0	0	0	0.0	
1月	9	0	5	0	3	0	3	0	5	0	2	0	0	0	27	0	0	0	0	0.0	
2月	17	0	6	0	0	0	8	0	2	0	3	0	0	0	36	0	0	0	0	0.0	
3月	10	0	3	0	0	0	2	0	5	0	2	0	1	0	23	0	0	0	0	0.0	
計	120	1	52	0	16	0	51	0	29	0	18	1	1	0	287	2	0	0	0	0.7	
剖検率 (%)	0.8		0.0		0.0		0.0		0.0		5.6		0.0		0.7						

(4) 臨床検査科業務

(4)-1 項目別検査件数及び対前年度比較

年 度 項 目	平成29年度		平成30年度		対前年度比	
	件数	点数	件数	点数	件数	点数
生 理 機 能 検 査	33,464	13,453,641	34,996	13,387,661	104.6%	99.5%
生 化 学 ( 定 性 ) 検 査	59,654	2,018,831	56,541	1,909,309	94.8%	94.6%
生 化 学 ( 定 量 ) 検 査	1,446,991	25,607,726	1,484,031	26,300,728	102.6%	102.7%
血 液 検 査	203,955	13,503,036	210,677	13,791,745	103.3%	102.1%
輸 血 検 査	17,459	939,712	18,066	1,076,088	103.5%	114.5%
血 清 検 査	138,770	20,208,310	147,670	21,182,127	106.4%	104.8%
細 菌 検 査	29,915	5,476,970	25,754	4,905,811	86.1%	89.6%
病 理 検 査	10,892	10,628,200	11,005	11,104,490	101.0%	104.5%
採 血 業 務	60,610	1,515,561	62,171	1,865,130	102.6%	123.1%
検体検査管理加算 ( I )		2,244,760		2,233,160		99.5%
検体検査管理加算 ( IV )		4,789,000		4,973,500		103.9%
外来迅速検体検査加算		1,936,140		1,971,160		101.8%
外 部 委 託	51,062	10,917,259	50,496	9,297,810	98.9%	85.2%
合 計	2,052,772	113,239,146	2,101,407	113,998,719	102.4%	100.7%

(4) -2 臨床検査科稼働表1

項目	4月		5月		6月		7月		8月		9月		10月		
	入院	外来	入院	外来	入院	外来	入院	外来	入院	外来	入院	外来	入院	外来	
生理機能検査	件数	480	2,339	488	2,574	537	2,555	460	2,637	476	2,610	357	2,210	467	2,565
	点数	245,842	815,590	296,346	898,976	318,754	859,073	270,561	904,409	314,084	932,080	232,535	782,959	253,654	918,081
生化学(定性)検査	件数	838	4,070	945	4,389	775	3,847	672	4,045	885	4,370	767	3,355	843	4,278
	点数	26,614	137,447	30,275	150,024	25,388	131,241	23,910	137,174	29,065	147,941	24,657	114,112	27,612	144,847
生化学(定量)検査	件数	35,517	84,042	37,109	91,483	38,219	87,618	36,623	89,908	40,133	94,134	34,745	78,132	37,842	91,924
	点数	510,040	1,567,985	547,070	1,745,950	545,723	1,654,600	539,646	1,739,604	583,099	1,791,984	511,705	1,503,842	536,198	1,754,618
血液検査	件数	5,995	10,807	6,379	12,125	6,537	11,435	5,934	11,731	6,938	12,270	5,943	10,307	6,467	12,136
	点数	302,152	810,938	315,508	896,524	315,132	848,779	291,977	872,164	334,371	905,642	285,801	762,723	308,711	892,945
輸血検査	件数	503	974	561	1,158	561	1,034	380	989	529	1,021	436	862	539	1,057
	点数	49,334	38,655	56,197	45,899	58,315	39,365	39,524	39,320	53,252	37,904	43,343	31,662	53,830	37,044
血清検査	件数	1,687	9,884	1,801	11,345	1,771	10,938	1,710	10,557	1,840	10,918	1,581	9,697	1,912	11,138
	点数	273,299	1,391,689	291,746	1,575,625	281,833	1,503,260	277,053	1,493,384	291,449	1,540,219	253,416	1,349,819	289,150	1,561,224
細菌検査	件数	711	1,277	776	1,456	766	1,276	820	1,547	834	1,395	686	1,215	633	1,504
	点数	136,465	256,324	147,061	290,990	143,275	257,496	150,182	308,095	154,170	281,993	129,271	239,934	122,233	297,769
病理検査	件数	267	565	270	634	336	640	311	625	344	621	298	540	353	653
	点数	459,930	362,620	474,470	430,920	566,880	411,930	510,710	435,290	569,160	413,870	470,350	368,540	566,710	468,650
採血業務	件数	87	4,936	81	5,437	80	5,218	75	5,182	95	163,020	68	4,585	52	5,724
	点数	2,610	148,080	2,430	163,110	2,400	156,540	2,250	155,460	2,850	5,434	2,040	137,550	1,560	171,720
職員健診等	件数	0	31	0	32	0	64	0	63	0	163,020	0	61	0	32
	点数	0	4,960	0	5,120	0	10,240	0	10,080	0	62	0	9,760	0	5,120
検体検査管理加算(I)	人数×40		177,880		195,560		185,000		192,880		9,920		168,080		196,000
検体検査管理加算(IV)	人数×500	414,500		428,000		425,500		429,000		456,000		387,500		395,500	
外来迅速検体検査加算	件数×10	910	155,760	2,050	171,080	1,550	160,240	2,900	162,880	3,010		2,850	142,870	3,220	169,890
院内合計	件数	46,065	118,925	48,410	130,633	49,582	124,625	46,985	127,284	52,074	132,835	44,881	110,964	49,108	131,011
	点数	2,421,696	5,867,928	2,591,153	6,569,778	2,684,750	6,217,764	2,537,713	6,450,740	2,790,510	6,598,143	2,343,468	5,611,851	2,558,378	6,617,908
外部委託	件数	580	3,425	659	3,652	804	3,735	615	3,492	827	3,926	605	3,221	795	3,671
	点数	139,613	571,435	134,815	683,055	187,576	639,144	149,952	617,391	158,774	681,885	116,892	582,298	179,851	651,480
総合計	件数	46,645	122,350	49,069	134,285	50,386	128,360	47,600	130,776	52,901	136,761	45,486	114,185	49,903	134,682
	点数	2,561,309	6,439,363	2,725,968	7,252,833	2,872,326	6,856,908	2,687,665	7,068,131	2,949,284	7,280,028	2,460,360	6,194,149	2,738,229	7,269,388

(注) 1日平均は、外来診療日数(延べ実働数244日)で除した数

(4) - 2 臨床検査科稼働表2

項目	月		1 1 月		1 2 月		1 月		2 月		3 月		計		総合計	1 日平均	
	件数	入院	外来	入院	外来	入院	外来	入院	外来	入院	外来	入院	外来	入院			外来
生理機能検査	454	2,776	509	2,227	446	2,330	406	2,247	388	2,478	5,448	29,548	34,996	143.0			
	268,601	926,297	297,674	774,766	239,456	784,648	251,368	758,311	226,953	816,643	3,215,828	10,171,833	13,387,661	54,867.0			
生化学(定性)検査	805	4,074	743	3,604	735	3,653	790	3,436	887	3,735	9,685	46,856	56,541	232.0			
	25,952	138,544	24,542	121,243	24,405	124,826	26,338	117,330	28,133	127,689	316,891	1,592,418	1,909,309	7,825.0			
生化学(定量)検査	37,461	88,464	36,958	82,581	35,772	86,728	35,009	81,639	35,837	86,917	440,836	1,043,195	1,484,031	6,082.0			
	541,579	1,691,538	558,883	1,595,706	534,308	1,656,822	541,329	1,574,421	525,385	1,691,561	6,402,222	19,898,506	26,300,728	107,790.0			
血液検査	6,383	11,508	6,144	10,587	6,052	11,246	5,989	10,612	5,931	11,221	74,692	135,985	210,677	863.0			
	311,563	852,830	302,871	801,568	290,063	837,752	301,344	796,437	304,375	849,575	3,663,868	10,127,877	13,791,745	56,524.0			
輸血検査	534	941	599	875	454	1,056	465	885	587	1,066	6,148	11,918	18,066	74.0			
	56,254	35,154	61,226	34,341	44,357	40,844	50,181	34,334	56,997	38,756	622,810	453,278	1,076,088	4,410.0			
血清検査	1,889	10,637	1,860	9,526	2,032	10,420	1,787	9,984	1,865	10,891	21,735	125,935	147,670	605.0			
	299,422	1,495,174	299,588	1,376,574	309,138	1,498,064	295,169	1,406,565	301,456	1,527,811	3,462,719	17,719,408	21,182,127	86,812.0			
細菌検査	811	1,398	745	1,207	877	1,641	826	1,311	800	1,242	9,285	16,469	25,754	106.0			
	147,699	273,031	141,807	233,959	154,434	298,162	150,901	250,573	126,007	213,980	1,703,505	3,202,306	4,905,811	20,106.0			
病理検査	357	660	277	575	279	573	280	584	299	664	3,671	7,334	11,005	45.0			
	587,040	472,370	491,030	393,310	461,040	377,420	467,310	396,490	513,450	435,000	6,138,080	4,966,410	11,104,490	45,510.0			
採血業務	58	5,301	42	4,862	42	4,955	42	4,741	43	5,031	765	61,406	62,171	255.0			
	1,740	159,030	1,260	145,860	1,260	148,650	1,260	142,230	1,290	150,930	22,950	1,842,180	1,865,130	7,644.0			
職員健診等	0	31	0	32	0	31	0	30	0	33	0	502	502	2.0			
	0	4,960	0	5,120	0	4,960	0	4,800	0	5,280	0	80,320	80,320	329.0			
検体検査管理加算(I) 人数×40		188,960		176,800		189,080		175,720		189,160		2,233,160	2,233,160	9,152.0			
検体検査管理加算(IV) 人数×500	436,500		428,000		368,000		413,000		392,000		392,000		4,973,500	20,383.0			
外来迅速検体検査加算	3,200	166,460	290	161,960	2,740	159,640	3,150	153,070	2,760	164,060			1,971,160	8,079.0			
院内合計	48,752	125,790	47,877	116,076	46,689	122,633	45,594	115,469	46,637	123,278	572,265	1,479,148	2,051,413	8,407.0			
	2,679,550	6,404,348	2,607,171	5,821,207	429,201	6,120,868	2,501,350	5,810,281	2,478,806	6,210,445	30,522,373	74,258,856	104,781,229	429,431.0			
外部委託	711	3,411	695	3,357	709	3,149	593	3,367	732	3,765	8,325	42,171	50,496	207.0			
	154,718	620,275	176,506	619,399	141,900	573,660	124,139	606,861	135,782	650,409	1,800,518	7,497,292	9,297,810	38,106.0			
総合計	49,463	129,201	48,572	119,433	47,398	125,782	46,187	118,836	47,369	127,043	580,590	1,521,319	2,101,909	8,614.0			
	2,834,268	7,024,623	2,783,677	6,440,606	2,571,101	6,694,528	2,625,489	6,417,142	2,614,588	6,860,854	32,322,891	81,756,148	114,079,039	467,537.0			

(注) 1日平均は、外来診療日数(延べ実働数244日)で除した数

(5) 薬剤科業務

(5) - 1 調剤業務量及び対前年度比較

区 分	年 度	平 成 29 年 度		平 成 30 年 度		対前年度比(%)
		総 数	1 日 平 均	総 数	1 日 平 均	
処方せん枚数	入院	47,346	129.7	51,323	140.6	108.4
	外来	5,149	14.1	4,853	13.3	94.3
	計	52,495	143.8	56,176	153.9	107.0
調剤件数	入院	94,993	260.3	105,017	287.7	110.6
	外来	9,102	24.9	8,598	23.6	94.5
	計	104,095	285.2	113,615	311.3	109.1
注射調剤 (外来+入院)	枚数	77,578	212.5	82,295	225.5	106.1
	件数	294,506	806.9	320,391	877.8	108.8
I V H 調整	患者数	1,852	7.6	1,645	6.7	88.8
	件数	1,933	8.0	1,768	7.3	91.5
外 来 化学療法	患者数	2,230	9.2	2,377	9.8	106.6
	件数	5,840	24.0	6,576	27.1	112.6
入 院 化学療法	患者数	1,469	6.0	1,234	5.1	84.0
	件数	4,039	16.6	3,630	14.9	89.9
無菌製剤処理加算件数		5,551	22.8	5,256	21.6	94.7
薬剤管理指導加算件数		14,010	57.7	13,228	54.4	94.4
外来化学療法指導加算		109	0.6	196	0.8	—

※処方せん枚数及び調剤件数は入院、外来とも365日で計算。

※外来化学療法指導加算は、平成29年7月から算定開始。

(5) - 2 製剤室業務

品 名		月												合計		
		4月	5月	6月	7月	8月	9月	10月	11月	12月	1月	2月	3月			
内用剤	液剤(ℓ)	0.2	0.15	0.2	0	0.1	0.1	0.25	0	0.2	0	0.1	0	1.3		
外用剤	滅菌液剤(ℓ)	1,325	0,545	1,305	1,81	1,765	0,08	1,285	1,77	1,055	1,295	0,22	1,76	14.2		
	液剤(ℓ)	13.75	12.47	20.89	11.44	20.79	9.32	12.73	17.93	12.38	17.6	17.55	18.6	185.4		
	軟膏剤(g)	0	0	0	0	0	0	0	0	0	0	0	0	0.0		
	点眼剤・点耳鼻剤(ml)	1,970	2,630	1,995	2,565	2,070	2,080	2,175	2,220	1,950	2,100	2,040	2,050	25845.0		
	坐剤(個)	40	64	75	0	0	0	41	0	0	42	42	40	344.0		
注射薬混合業務	外 来 化学療法	患者数	A加算	173	219	198	192	199	170	193	190	218	213	191	177	2333.0
			B加算	3	2	4	2	7	2	5	1	5	6	3	4	44.0
		件数	473	511	664	527	549	445	553	500	645	562	595	552	6576.0	
	入 院 化学療法	患者数	127	105	113	99	100	94	113	102	90	92	90	109	1234.0	
		件数	369	293	357	296	317	277	337	304	257	270	263	290	3630.0	
	T P N	患者数	178	131	142	57	84	157	215	137	108	103	178	155	1645.0	
		件数	196	150	157	60	86	164	244	139	117	109	191	155	1768.0	
	閉鎖式器具使用		件数	11	18	18	13	6	6	5	11	12	12	14	140.0	

(5) - 3 臨床薬剤業務

品 名		月												合計	
		4月	5月	6月	7月	8月	9月	10月	11月	12月	1月	2月	3月		
薬 剤 管理指導	算定患者数	781	783	798	777	832	686	832	808	738	738	741	737	9,251	
	延患者数	1,992	2,044	1,872	1,999	2,119	1,708	2,041	2,137	1,812	1,966	1,950	1,992	23,632	
	算定数	325点	575	563	606	597	635	498	616	583	532	531	543	531	6,810
		380点	544	533	524	504	568	430	609	562	512	545	545	542	6,418
		合計	1,119	1,096	1,130	1,101	1,203	928	1,225	1,151	1,044	1,076	1,088	1,073	13,234
	病棟薬剤業務		実施	実施	実施	実施	実施	実施	実施	実施	実施	実施	実施	実施	
	外来化学療法指導加算		13	20	12	13	16	13	15	30	14	16	15	19	196
	麻薬加算		60	41	32	25	55	43	63	53	41	24	21	22	480
	退院時情報提供料		152	113	137	121	131	116	123	155	127	105	128	159	1,567
	持参薬	人 数	497	584	540	543	583	472	596	596	495	554	517	535	6,512
件 数		3,627	4,024	3,797	3,938	4,041	3,169	4,104	3,920	3,578	3,845	3,487	3,834	45,364	

(5) -4 病棟・科目別調剤業務量

入院処方(24h)

病棟	4 月		5 月		6 月		7 月		8 月		9 月	
	枚数	件数	枚数	件数	枚数	件数	枚数	件数	枚数	件数	枚数	件数
1 - 2 病棟	1	1	0	0	0	0	0	0	0	0	0	0
3 - 1 病棟	468	1,158	474	1,220	458	1,036	440	1,114	546	1,321	438	963
4 - 1 病棟	580	1,095	498	989	500	976	558	1,015	581	1,052	455	834
4 - 2 病棟	263	434	279	483	310	495	286	480	319	534	273	446
5 - 1 病棟	364	676	354	723	399	824	394	812	428	930	330	658
5 - 2 病棟	507	1,207	401	882	421	778	437	996	468	1,012	383	860
6 - 1 病棟	446	816	436	834	451	936	504	930	505	843	447	885
6 - 2 病棟	373	736	431	757	416	734	362	648	464	886	364	724
7 - 1 病棟	498	1,027	526	1,273	444	981	509	1,134	456	961	448	1,052
7 - 2 病棟	195	233	218	328	159	236	194	265	179	300	214	308
8 - 1 病棟	576	1,285	638	1,444	510	1,069	579	1,295	686	1,417	487	1,118
合計	4,271	8,668	4,255	8,933	4,068	8,065	4,263	8,689	4,632	9,256	3,839	7,848

外来処方(24h)

科目	4 月		5 月		6 月		7 月		8 月		9 月	
	枚数	件数	枚数	件数	枚数	件数	枚数	件数	枚数	件数	枚数	件数
内科	12	14	19	31	13	29	26	45	22	35	13	19
小児科	65	97	62	95	62	86	95	136	74	107	62	103
脳神経外科	9	18	7	9	5	10	8	9	7	13	14	15
外科	82	162	96	191	93	202	71	145	63	115	73	143
消化器科	132	261	115	229	156	304	155	304	146	288	140	281
放射線科	0	0	0	0	0	0	0	0	0	0	1	1
循環器科	15	28	16	29	17	27	13	24	24	43	13	24
呼吸器科	8	14	19	28	18	33	14	22	13	26	11	22
産科	3	4	1	1	1	3	4	7	0	0	1	1
婦人科	10	10	17	26	12	18	16	21	21	33	11	15
整形外科	62	96	41	56	44	60	51	61	36	46	45	65
皮膚科	0	0	1	2	1	2	1	3	7	14	0	0
耳鼻咽喉科	0	0	5	7	1	2	4	8	0	0	6	9
眼科	2	2	0	0	1	1	2	2	1	2	2	3
泌尿器科	4	8	7	8	9	10	12	18	5	8	7	11
神経内科	1	1	1	6	1	1	5	5	0	0	2	4
麻酔科	0	0	2	5	0	0	0	0	0	0	2	4
リハビリテーション科	0	0	0	0	0	0	0	0	0	0	0	0
合計	405	715	409	723	434	788	477	810	419	730	403	720

10 月		11 月		12 月		1 月		2 月		3 月		合 計	
枚 数	件 数	枚 数	件 数	枚 数	件 数	枚 数	件 数	枚 数	件 数	枚 数	件 数	枚 数	件 数
0	0	0	0	0	0	0	0	0	0	0	0	1	1
498	1,069	568	1,237	622	1,411	604	1,498	565	1,217	548	1,369	6,229	14,613
487	990	465	889	485	911	461	962	491	897	512	957	6,073	11,567
225	406	271	466	320	527	253	424	238	373	240	408	3,277	5,476
403	800	365	701	350	695	271	574	303	747	350	790	4,311	8,930
460	1,063	422	959	408	845	385	826	422	930	471	1,000	5,185	11,358
472	835	502	874	440	920	455	985	468	869	488	907	5,614	10,634
461	822	416	759	480	871	455	793	371	636	432	729	5,025	9,095
592	1,242	548	1,246	536	1,305	477	1,260	477	1,327	507	1,347	6,018	14,155
181	281	217	313	210	320	159	210	143	222	153	226	2,222	3,242
634	1,271	633	1,423	751	1,684	671	1,292	649	1,375	554	1,273	7,368	15,946
4,413	8,779	4,407	8,867	4,602	9,489	4,191	8,824	4,127	8,593	4,255	9,006	51,323	105,017

10 月		11 月		12 月		1 月		2 月		3 月		合 計	
枚 数	件 数	枚 数	件 数	枚 数	件 数	枚 数	件 数	枚 数	件 数	枚 数	件 数	枚 数	件 数
14	29	19	28	19	33	22	37	15	25	19	34	213	359
55	78	68	118	80	116	108	163	67	101	71	102	869	1,302
17	25	15	25	17	26	7	9	13	17	11	13	130	189
80	158	50	98	74	155	73	137	63	127	73	144	891	1,777
123	243	125	250	91	183	100	197	113	228	137	273	1,533	3,041
0	0	0	0	0	0	0	0	0	0	0	0	1	1
19	41	14	32	15	24	16	35	12	23	13	27	187	357
22	37	11	20	8	16	15	36	14	24	15	22	168	300
2	3	1	1	1	1	1	1	3	3	1	1	19	26
15	20	11	12	11	13	23	29	7	9	15	21	169	227
36	52	29	47	35	53	30	42	23	39	43	62	475	679
3	6	1	2	1	2	0	0	0	0	0	0	15	31
8	14	4	15	6	14	11	17	1	1	5	11	51	98
4	6	3	4	0	0	2	3	0	0	1	1	18	24
7	10	5	8	9	17	8	19	5	7	11	21	89	145
1	1	3	4	1	1	0	0	2	4	1	1	18	28
0	0	0	0	2	4	0	0	0	0	1	1	7	14
0	0	0	0	0	0	0	0	0	0	0	0	0	0
406	723	359	664	370	658	416	725	338	608	417	734	4,853	8,598

院外処方(24h)

科目	月	4月	5月	6月	7月	8月	9月	10月	11月	12月	1月	2月	3月	合計
		枚数	枚数	枚数	枚数	枚数	枚数	枚数	枚数	枚数	枚数	枚数	枚数	枚数
内科		1,443	1,556	1,449	1,425	1,708	1,334	1,642	1,570	1,546	1,609	1,511	1,481	18,274
小児科		877	928	884	1,049	982	757	996	921	941	1,046	765	977	11,123
脳神経外科		197	181	208	195	184	163	214	189	211	200	171	196	2,309
外科		633	697	691	695	687	601	735	715	716	706	683	721	8,280
消化器科		812	854	843	810	927	805	784	861	867	780	741	820	9,904
放射線科		9	18	11	22	15	17	18	30	18	13	13	17	201
循環器科		845	1,034	905	949	963	850	984	983	965	912	955	931	11,276
呼吸器科		506	528	522	533	564	533	619	535	572	589	522	550	6,573
産科		42	39	34	42	35	36	28	20	18	19	22	14	349
婦人科		482	546	488	471	565	444	579	521	475	453	528	492	6,044
整形外科		924	909	870	860	922	775	927	865	846	801	785	882	10,366
皮膚科		611	701	612	697	683	597	688	665	606	678	577	669	7,784
耳鼻咽喉科		462	480	433	478	522	412	511	494	432	427	481	569	5,701
眼科		348	348	355	338	363	312	378	319	344	306	315	310	4,036
泌尿器科		637	665	606	611	715	551	665	699	607	625	579	649	7,609
神経内科		293	289	299	311	278	285	323	304	336	279	294	310	3,601
麻酔科		78	81	94	99	82	73	87	85	69	76	90	71	985
リハビリテーション科		0	0	0	0	0	0	0	0	0	0	0	0	0
合計		9,199	9,854	9,304	9,585	10,195	8,545	10,178	9,776	9,569	9,519	9,032	9,659	114,415

院外率(24h)

科目	月	4月	5月	6月	7月	8月	9月	10月	11月	12月	1月	2月	3月	平均
内科		99.2	98.8	99.1	98.2	98.7	99.0	99.2	98.8	98.8	98.7	99.0	98.7	98.8
小児科		93.1	93.7	93.4	91.7	93.0	92.4	94.8	93.1	92.2	90.6	91.9	93.2	92.8
脳神経外科		95.6	96.3	97.7	96.1	96.3	92.1	92.6	92.6	92.5	96.6	92.9	94.7	94.7
外科		88.5	87.9	88.1	90.7	91.6	89.2	90.2	93.5	90.6	90.6	91.6	90.8	90.3
消化器科		86.0	88.1	84.4	83.9	86.4	85.2	86.4	87.3	90.5	88.6	86.8	85.7	86.6
放射線科		100.0	100.0	100.0	100.0	100.0	94.4	100.0	100.0	100.0	100.0	100.0	100.0	99.5
循環器科		98.3	98.5	98.2	98.6	97.6	98.5	98.1	98.6	98.5	98.3	98.8	98.6	98.4
呼吸器科		98.4	96.5	96.7	97.4	97.7	98.0	96.6	98.0	98.6	97.5	97.4	97.3	97.5
産科		93.3	97.5	97.1	91.3	100.0	97.3	93.3	95.2	94.7	95.0	88.0	93.3	94.7
婦人科		98.0	97.0	97.6	96.7	96.4	97.6	97.5	97.9	97.7	95.2	98.7	97.0	97.3
整形外科		93.7	95.7	95.2	94.4	96.2	94.5	96.3	96.8	96.0	96.4	97.2	95.4	95.6
皮膚科		100.0	99.9	99.8	99.9	99.0	100.0	99.6	99.8	99.8	100.0	100.0	100.0	99.8
耳鼻咽喉科		100.0	99.0	99.8	99.2	100.0	98.6	98.5	99.2	98.6	97.5	99.8	99.1	99.1
眼科		99.4	100.0	99.7	99.4	99.7	99.4	99.0	99.1	100.0	99.4	100.0	99.7	99.6
泌尿器科		99.4	99.0	98.5	98.1	99.3	98.7	99.0	99.3	98.5	98.7	99.1	98.3	98.8
神経内科		99.7	99.7	99.7	98.4	100.0	99.3	99.7	99.0	99.7	100.0	99.3	99.7	99.5
麻酔科		100.0	97.6	100.0	100.0	100.0	97.3	100.0	100.0	97.2	100.0	100.0	98.6	99.2
リハビリテーション科		0.0	0.0	0.0	0.0	0.0	0.0	0.0	0.0	0.0	0.0	0.0	0.0	0.0
平均		96.6	96.8	96.8	96.1	97.2	96.0	96.5	97.0	96.7	96.7	96.5	96.5	96.6

## (6) 栄養科業務

### (6)－1 給食数及び1日単価

区分 月	一 般 食		治 療 食		調 乳		延 食 数	1日単価(円)
	食 数	比 率 (%)	食 数	比 率 (%)	食 数	比 率 (%)		
4 月	13,777	55	10,998	44	278	1	25,053	872
5 月	12,960	53	11,261	46	315	1	24,536	931
6 月	13,385	56	10,063	42	516	2	23,964	885
7 月	13,905	55	11,042	44	403	1	25,350	917
8 月	13,810	54	11,520	45	402	1	25,732	864
9 月	12,037	53	10,504	46	294	1	22,835	960
10 月	13,055	54	11,028	45	259	1	24,342	900
11 月	13,023	53	11,421	46	280	1	24,724	867
12 月	12,819	53	11,227	46	337	1	24,383	884
1 月	12,638	51	11,478	47	527	2	24,643	933
2 月	11,955	52	10,537	46	529	2	23,021	932
3 月	12,747	50	12,537	49	262	1	25,546	935
合 計	156,111	53	133,616	45	4,402	2	294,129	
月 平均	13,009	53	11,135	45	367	2	24,511	906

### (6)－2 常食給与栄養量 (1人1日当たり)

栄養摂取量 月	エネルギー kcal	たんぱく質 g	脂 質 g	穀類エネルギー比 %	動物性蛋白比 %	脂質エネルギー比 %	蛋白エネルギー比 %	糖質エネルギー比 %
4 月	1,894.1	70.3	43.2	53.3	51.5	20.5	14.8	61.5
5 月	1,845.1	68.2	42.8	52.9	51.5	20.9	14.8	61.3
6 月	1,868.9	69.9	42.8	53.1	53.3	20.6	15.0	61.2
7 月	1,844.6	70.8	43.1	53.2	52.9	20.6	15.0	61.5
8 月	1,849.5	67.9	43.0	53.1	51.5	20.9	14.7	61.3
9 月	1,853.6	68.0	43.1	53.5	51.6	20.9	14.7	61.5
10 月	1,861.3	68.3	42.6	53.7	51.6	20.6	14.7	61.7
11 月	1,859.5	68.7	42.7	53.5	52.7	20.7	14.8	61.5
12 月	1,867.2	69.0	43.4	53.1	52.8	20.9	14.8	61.1
1 月	1,849.1	68.9	42.2	53.7	52.4	20.6	17.9	61.6
2 月	1,855.7	68.9	42.3	53.7	51.6	20.5	17.9	61.4
3 月	1,873.5	68.8	42.8	53.7	51.4	20.6	14.7	61.6
合 計	22,322.1	827.7	514.1	640.5	624.8	248.3	183.8	737.2
月 平均	1,860.2	69.0	42.8	53.4	52.1	20.7	15.3	61.4

### (6)－3 栄養食事指導件数

区分	月	月												合 計	構成比 (%)
		4 月	5 月	6 月	7 月	8 月	9 月	10 月	11 月	12 月	1 月	2 月	3 月		
1	個別指導	20	36	39	33	27	29	20	30	31	29	31	40	365	73.4
2	集団指導	0	0	0	1	0	0	0	0	0	0	0	0	1	0.2
3	術後指導(集団)	11	8	16	12	16	6	13	10	15	11	7	6	131	26.4
	合 計	31	44	55	46	43	35	33	40	46	40	38	46	497	100.0

## (6) -4 常食食品量 (1人1日当たり)

(単位: g)

食品群別		月												合計	平均
		4月	5月	6月	7月	8月	9月	10月	11月	12月	1月	2月	3月		
穀類	米	256.7	254.2	256.0	254.2	251.6	256.3	258.1	252.7	258.1	253.4	257.1	254.5	3,062.9	255.2
	小麦	79.5	82.4	63.8	83.3	82.5	73.6	79.7	73.0	72.6	67.8	73.5	82.7	914.4	76.2
	大麦・雑穀	0.0	0.0	0.0	0.0	0.0	0.0	0.0	0.0	1.0	0.0	0.0	0.0	1.0	0.1
いも類	じゃがいも類	19.5	14.5	16.8	13.9	19.1	19.3	17.0	18.8	17.9	15.2	18.1	18.7	208.8	17.4
	さつまいも	2.3	4.8	2.7	4.8	2.3	2.3	2.3	4.0	5.2	1.3	2.5	2.3	36.8	3.1
	その他のいも類	19.3	17.4	14.7	17.1	15.5	15.0	17.1	16.7	15.8	17.4	15.7	18.4	200.1	16.7
砂糖類	砂糖類	7.3	8.2	7.5	8.1	8.0	8.5	8.2	8.5	7.6	8.1	7.1	7.9	95.0	7.9
	油脂類	15.3	16.7	15.6	15.7	15.8	16.5	15.3	16.0	14.5	14.9	16.3	15.2	187.8	15.7
豆類	大豆	0.0	0.3	0.3	0.3	0.3	0.3	0.3	0.3	0.3	0.3	0.4	0.0	3.1	0.3
	大豆製品	67.4	60.6	64.7	52.3	63.2	65.1	61.1	60.9	61.1	67.0	64.0	60.0	747.4	62.3
	その他の豆類	0.7	1.3	0.7	1.3	0.6	0.9	0.6	0.7	1.0	0.3	0.7	0.6	9.4	0.8
魚介類	魚介類(生)	73.4	79.3	83.5	78.6	70.3	77.4	73.8	75.9	71.8	81.0	69.0	72.8	906.8	75.6
	魚介類(干)	4.2	3.6	3.3	4.5	4.2	3.4	4.2	3.6	3.5	4.0	4.4	4.2	47.1	3.9
獣鳥肉類	獣鳥肉類	59.8	54.8	57.7	60.3	62.4	57.6	58.6	62.7	64.9	60.9	64.7	61.5	725.9	60.5
卵類	卵類	28.6	30.1	31.8	24.5	29.3	28.4	28.6	30.0	32.4	31.5	24.4	29.3	348.9	29.1
乳類	牛乳	151.0	141.0	149.0	140.0	146.1	152.0	140.6	151.3	156.0	148.4	140.4	147.4	1,763.2	146.9
	乳製品	39	37.8	36.4	46.5	37.9	34.8	39.1	36.5	32.4	32.1	44.1	38.0	454.6	37.9
野菜類	緑黄色野菜類	121.3	126.9	123.7	142.4	117.0	123.0	119.6	110.9	108.0	124.6	122.5	122.4	1,462.3	121.9
	漬物	9.8	9.9	10.3	9.1	9.9	9.9	9.7	9.8	8.9	8.3	8.3	10.4	114.3	9.5
	その他野菜類	201.1	207.8	188.0	203.6	206.1	196.4	198.1	191.4	197.0	186.2	206.2	200.3	2,382.2	198.5
	乾燥野菜類	1.2	0.9	1.5	1.6	1.0	1.2	0.9	1.2	1.2	1.1	1.0	0.9	13.7	1.1
果実類	かんきつ類	22.2	32.9	29.4	30.9	24.3	26.4	24.5	24.6	25.3	24.6	28.7	23.4	317.2	26.4
	その他果実類	58.2	58.7	59.8	59.6	57.9	53.4	57.3	57.8	59.9	57.7	49.0	56.0	685.3	57.1
海藻類	海藻類	2.5	2.8	1.8	2.0	2.5	2.5	2.6	2.7	2.6	1.6	1.4	1.6	26.6	2.2
堅果類	堅果類	1.2	1.0	0.9	1.1	0.9	0.9	0.9	0.9	0.8	1.0	0.9	1.1	11.6	1.0
調味料類	調味料類	81.5	87.1	83.5	79.9	85.7	76.3	87.3	79.0	87.5	82.0	71.6	89.0	990.4	82.5
その他	その他	36.3	36.2	15.3	22	38.0	36.8	32.5	23.9	34.2	20.4	37.7	42.8	376.1	31.3
合計		1,359.3	1,371.2	1,318.7	1,357.6	1,352.4	1,338.2	1,338.0	1,313.8	1,341.5	1,311.1	1,329.7	1,361.4	16,092.9	1341.1

## (6) -5 人間ドック食及びお祝い膳

区分		月												件数	食数
		4月	5月	6月	7月	8月	9月	10月	11月	12月	1月	2月	3月		
1	人間ドック食	0	0	1	0	0	0	0	1	0	0	0	0	2	4
2	お祝い膳	46	47	44	48	60	47	44	52	58	42	37	34	559	559

## (7) 放射線科業務

## (7)-1 検査項目別件数

検査部位名	入外	4月	5月	6月	7月	8月	9月	10月	11月	12月	1月	2月	3月	合計	平均		
一般撮影	胸部	外来	1,137	1,309	1,289	1,251	1,244	1,161	1,367	1,334	1,244	1,236	1,207	1,313	15,092	1,258	
		入院	1,012	1,037	976	1,092	1,112	1,003	1,104	986	1,098	1,135	1,002	1,015	12,572	1,048	
	腹部	外来	282	343	317	351	321	327	345	306	319	320	275	340	3,846	321	
		入院	488	546	540	480	574	509	526	459	562	454	393	438	5,969	497	
	頭頸部	外来	17	30	36	20	17	23	37	23	22	34	36	47	342	29	
		入院	75	76	73	58	67	67	71	79	67	82	68	77	860	72	
	体幹	外来	396	334	372	264	270	226	318	262	305	286	273	290	3,596	300	
		入院	68	98	100	98	112	96	98	108	102	110	88	76	1,154	96	
	四肢	外来	789	789	725	812	870	554	846	668	634	717	600	705	8,709	726	
		入院	114	116	122	128	102	86	125	119	102	133	96	95	1,338	112	
脊椎	外来	466	441	592	399	468	328	437	369	421	427	370	435	5,153	429		
	入院	102	64	57	61	98	51	92	102	92	86	73	87	965	80		
骨盤計測	外来	0	2	0	0	2	0	0	0	0	2	0	2	8	1		
	入院	0	0	0	0	0	0	0	0	0	0	0	0	0	0		
マンモ	外来	82	101	98	80	84	92	88	89	62	74	66	84	1,000	83		
	入院	1	0	0	1	1	0	0	1	1	0	0	0	5	0		
骨密度測定	外来	35	32	33	31	31	30	32	39	33	33	39	32	400	33		
	入院	2	4	1	2	1	2	3	8	7	9	8	5	52	4		
透視	食道	外来	0	0	0	0	1	0	0	0	0	0	0	0	1	0	
		入院	0	0	0	0	1	0	1	1	1	1	0	2	7	1	
	M D L	外来	0	1	0	0	0	0	0	8	2	2	2	7	0	22	2
		入院	7	12	12	6	9	7	7	12	3	6	2	10	93	8	
	小腸・腸道いかげ	外来	0	0	0	0	1	1	0	0	0	2	0	0	4	0	
		入院	8	10	6	4	7	3	7	9	10	6	8	16	94	8	
	注腸	外来	7	8	5	5	1	4	1	6	3	1	2	3	46	4	
		入院	8	2	3	6	7	1	4	1	4	1	0	1	38	3	
	胆嚢・胆道造影	外来	0	0	0	0	0	0	1	1	0	0	1	0	3	0	
		入院	2	0	5	1	1	2	2	1	0	4	2	1	21	2	
腎盂・尿管	外来	0	1	0	0	0	0	0	1	0	0	1	0	3	0		
	入院	0	0	0	0	0	0	0	0	0	0	0	0	0	0		
膀胱・尿道	外来	0	1	0	2	1	1	1	4	1	1	1	0	13	1		
	入院	0	1	1	0	1	1	2	0	0	1	1	2	10	1		
子宮・卵管	外来	5	4	1	6	2	1	3	5	2	2	0	2	33	3		
	入院	0	0	0	0	0	2	1	2	1	2	2	0	10	1		
経皮胆管	外来	2	8	5	4	2	3	6	3	2	8	0	1	44	4		
	入院	0	0	0	0	0	1	1	0	0	0	0	3	5	0		
イレウス管	外来	8	11	5	4	5	12	7	9	20	6	15	16	118	10		
	入院	8	11	5	4	5	12	7	9	20	6	15	16	118	10		
瘻孔	外来	0	0	0	0	0	0	2	0	0	0	0	0	2	0		
	入院	2	0	1	11	1	4	2	5	2	0	1	0	29	2		
ミエロ	外来	1	0	0	1	0	0	0	1	0	0	0	0	3	0		
	入院	9	5	10	4	10	10	9	13	5	10	7	11	103	9		
デイスコ	外来	0	0	0	1	0	0	0	0	0	0	0	0	1	0		
	入院	1	1	0	0	0	0	1	0	2	1	4	1	11	1		
内視鏡的逆行性胆膵管	外来	0	0	0	0	0	0	2	0	0	1	0	2	0	5		
	入院	4	8	8	3	3	1	6	3	3	6	1	0	46	4		
気管支鏡	外来	0	0	0	1	1	0	0	0	0	0	0	0	2	0		
	入院	3	3	8	7	14	8	10	4	11	7	6	7	88	7		
透視下整復	外来	6	8	4	4	2	6	7	4	5	4	1	5	56	5		
	入院	0	3	2	1	5	3	0	8	1	2	4	5	34	3		
透視下IVH	入院	0	1	0	0	0	3	1	2	2	0	0	0	9	1		
	外来	0	0	1	0	2	0	0	0	1	2	0	0	6	1		
頭頸部ANGIO	外来	4	7	7	5	6	5	7	5	3	6	6	7	68	6		
	入院	0	0	0	0	0	0	0	2	0	1	0	1	4	0		
頭頸部IVR	外来	0	0	0	0	0	0	0	0	0	0	0	0	2	0		
	入院	1	3	3	1	2	1	2	2	3	1	4	0	23	2		
腹部ANGIO	外来	0	0	0	0	0	0	0	0	0	0	0	2	2	0		
	入院	1	1	2	1	0	0	0	0	1	1	0	4	11	1		
胸部・心血管	外来	7	2	4	7	2	6	7	7	4	4	8	4	62	5		
	入院	18	19	26	17	22	24	22	26	23	23	22	29	271	23		
四肢ANGIO	外来	0	0	0	0	0	0	0	0	0	0	0	0	0	0		
	入院	0	0	0	0	0	0	0	0	0	0	0	0	0	0		
その他造影	外来	3	2	3	1	2	2	1	3	2	2	1	4	26	2		
	入院	4	6	7	1	7	3	2	7	8	3	3	6	57	5		
C T 検査	外来	1,023	1,112	1,138	1,098	1,107	1,024	1,186	1,059	1,025	1,078	998	1,144	12,992	1,083		
	入院	417	489	428	449	526	447	530	486	474	526	462	486	5,720	477		
M R 検査	外来	411	454	479	442	485	388	459	460	428	414	399	452	5,271	439		
	入院	150	179	159	142	161	125	171	145	140	164	163	121	1,820	152		
R I 検査	外来	73	69	72	83	72	59	92	78	80	72	63	76	889	74		
	入院	16	19	16	22	17	5	18	8	10	14	12	9	166	14		
治療	リニアックグラフィ	外来	27	22	23	24	23	16	26	34	15	18	24	19	271	23	
		入院	19	5	4	8	11	1	5	3	1	10	5	6	78	7	
放射線治療照射	外来	275	246	389	314	328	234	295	345	172	144	235	233	3,210	268		
	入院	115	37	16	70	110	21	45	42	12	45	46	46	605	50		
コピー	外来	254	273	343	288	330	238	297	261	254	248	265	277	3,328	277		
	入院	65	76	69	70	67	68	72	71	75	72	76	93	874	73		
合計	外来	5,296	5,584	5,924	5,484	5,667	4,726	5,859	5,364	5,038	5,125	4,875	5,473	64,415	5,368		
	入院	2,726	2,847	2,672	2,757	3,062	2,572	2,958	2,728	2,847	2,933	2,578	2,673	33,353	2,779		
総合計		8,022	8,431	8,596	8,241	8,729	7,298	8,817	8,092	7,885	8,058	7,453	8,146	97,768	8,147		

## (7)-2 検査項目別フィルム使用枚数

検査室名	入外	4月	5月	6月	7月	8月	9月	10月	11月	12月	1月	2月	3月	合計	平均
胸部	外来	0	0	0	0	0	0	0	0	0	2	0	0	2	0
	入院	0	0	0	0	4	0	3	0	0	0	0	6	13	1
四肢	外来	9	12	8	5	4	21	12	2	7	11	0	5	96	8
	入院	4	0	0	10	16	8	6	2	4	18	0	0	68	6
体幹	外来	4	6	6	7	7	0	0	0	0	8	6	4	48	4
	入院	4	2	12	4	13	4	5	13	3	7	6	4	77	6
脊椎	外来	1	0	0	0	0	0	0	0	0	1	0	0	2	0
	入院	0	0	0	0	0	0	0	0	0	0	0	2	2	0
その他	入院	0	0	6	0	0	0	0	0	0	0	0	0	6	1
	外来	14	18	14	12	11	21	12	2	7	22	6	9	148	12
合計	入院	8	2	18	14	33	12	14	15	7	25	6	12	166	14
	合計	22	20	32	26	44	33	26	17	14	47	12	21	314	26

## (7)-3 検査室別件数

検査室名	入外	4月	5月	6月	7月	8月	9月	10月	11月	12月	1月	2月	3月	合計	平均
血管造影室	外来	0	0	1	0	2	0	0	2	1	3	0	1	10	1
	入院	6	10	10	6	8	6	9	7	7	7	10	9	95	8
心カテ室	外来	7	2	4	7	2	6	7	7	4	4	8	6	64	5
	入院	18	20	28	18	22	24	22	26	23	24	22	31	278	23
COPY	外来	254	273	343	288	330	238	297	261	254	248	265	277	3,328	277
	入院	65	76	69	70	67	68	72	71	75	72	76	93	874	73
CT1	外来	562	615	631	570	581	546	607	562	578	593	534	583	6,962	580
	入院	209	262	228	237	274	224	237	232	258	276	218	242	2,897	241
CT2	外来	461	497	507	528	526	478	579	497	447	485	464	561	6,030	503
	入院	208	227	200	212	252	223	293	254	216	250	244	244	2,823	235
MR1	外来	209	227	243	232	257	200	244	237	237	234	202	233	2,755	230
	入院	71	79	86	75	66	62	75	71	49	64	74	64	836	70
MR2	外来	202	227	236	210	228	188	215	223	191	180	197	219	2,516	210
	入院	79	100	73	67	95	63	96	74	91	100	89	57	984	82
RI検査室	外来	72	69	72	83	72	59	92	78	80	71	63	76	887	74
	入院	17	19	16	22	17	5	18	8	10	15	12	9	168	14
TV6	外来	128	147	166	203	233	102	227	138	184	220	131	164	2,043	170
	入院	19	24	32	12	28	27	24	41	40	31	27	24	329	27
TV8	外来	25	28	15	19	7	21	29	26	15	14	17	19	235	20
	入院	32	46	45	36	43	31	35	47	37	32	24	42	450	38
ポータブル	外来	51	53	84	63	49	99	85	112	102	68	122	87	975	81
	入院	699	705	676	724	740	723	776	676	707	754	648	717	8,545	712
マンモ撮影室	外来	82	101	98	80	84	92	88	89	62	74	66	83	999	83
	入院	1	0	0	1	1	0	0	1	1	0	0	0	5	0
一般撮影室	外来	2,606	2,776	2,837	2,559	2,681	2,167	2,813	2,531	2,422	2,515	2,353	2,641	30,901	2,575
	入院	974	1,047	1,027	1,037	1,147	940	1,070	1,029	1,123	1,055	942	941	12,332	1,028
救急撮影室	外来	299	269	242	274	233	250	223	183	241	220	155	239	2,828	236
	入院	193	186	161	160	180	152	178	138	190	190	133	143	2,004	167
骨密度測定室	外来	35	32	33	31	31	30	32	39	33	33	39	32	400	33
	入院	2	4	1	2	1	2	3	8	7	9	8	5	52	4
治療	外来	302	268	412	338	351	250	321	379	187	162	259	252	3,481	290
	入院	134	42	20	78	121	22	50	45	13	55	51	52	683	57
合計	外来	5,295	5,584	5,924	5,485	5,667	4,726	5,859	5,364	5,038	5,124	4,875	5,473	64,414	5,368
	入院	2,727	2,847	2,672	2,757	3,062	2,572	2,958	2,728	2,847	2,934	2,578	2,673	33,355	2,780
総合計		8,022	8,431	8,596	8,242	8,729	7,298	8,817	8,092	7,885	8,058	7,453	8,146	97,769	8,147

## (7)-4 検査室別フィルム使用枚数

検査室名	入外	4月	5月	6月	7月	8月	9月	10月	11月	12月	1月	2月	3月	合計	平均
ポータブル	入院	0	0	2	0	3	0	3	1	0	6	0	0	15	1
	外来	0	0	0	0	0	0	0	0	0	0	0	0	0	0
COPY	外来	0	0	0	0	0	0	0	0	0	0	0	0	0	0
	入院	0	0	0	0	0	0	0	0	0	0	0	0	0	0
TV6	外来	0	10	6	3	7	11	4	2	5	4	0	5	57	5
	入院	0	0	6	0	0	0	0	2	4	0	0	0	12	1
一般撮影室	外来	14	8	8	9	4	10	8	0	2	18	6	4	91	8
	入院	6	0	8	12	24	10	7	10	2	4	6	10	99	8
救急撮影室	外来	0	0	0	0	0	0	0	0	0	0	0	0	0	0
	入院	2	2	2	2	6	2	4	2	1	15	0	2	40	3
合計	外来	14	18	14	12	11	21	12	2	7	22	6	9	148	12
	入院	8	2	18	14	33	12	14	15	7	25	6	12	166	14
総合計		22	20	32	26	44	33	26	17	14	47	12	21	314	26

## (7) - 5 放射線治療部位別照射方法別延べ照射件数

部位	照射方法	入外	4月	5月	6月	7月	8月	9月	10月	11月	12月	1月	2月	3月	合計
頭 頸 部	1 門 照 射	外 来	0	0	0	0	0	0	8	35	7	0	0	0	50
		入 院	0	0	0	0	0	0	0	0	0	0	0	0	0
	対 向 2 門 照 射	外 来	0	10	0	0	0	10	1	5	0	0	0	0	26
		入 院	18	5	0	0	10	6	3	0	10	0	0	0	52
	2 又 は 3 門 照 射	外 来	6	2	39	21	38	10	34	29	13	16	4	25	237
		入 院	0	0	0	0	0	0	0	0	0	7	0	10	17
	4 門 照 射	外 来	0	0	0	0	0	0	0	0	0	0	0	0	0
		入 院	2	0	0	0	8	7	0	0	0	0	0	0	17
	運 動 照 射	外 来	0	0	0	0	0	0	0	0	0	0	0	0	0
		入 院	0	0	0	0	0	0	0	0	0	0	0	0	0
胸 部	1 門 照 射	外 来	12	22	3	12	14	4	12	14	11	2	13	20	139
		入 院	0	0	0	0	0	0	0	0	0	0	0	0	0
	対 向 2 門 照 射	外 来	0	0	0	0	40	10	0	18	7	2	1	0	78
		入 院	0	0	0	0	0	0	0	0	0	4	0	0	4
	2 又 は 3 門 照 射	外 来	140	108	138	125	83	100	134	178	94	99	131	90	1,420
		入 院	0	0	0	0	0	0	0	0	0	0	0	0	0
	4 門 照 射	外 来	0	14	16	0	0	0	1	21	8	0	0	14	74
		入 院	30	0	0	0	0	0	22	8	0	0	0	14	74
	運 動 照 射	外 来	0	0	0	0	0	0	0	0	0	0	0	0	0
		入 院	0	0	0	0	0	0	0	0	0	0	0	0	0
1 回 照 射	外 来	0	0	0	0	0	0	0	0	0	0	0	0	0	
	入 院	1	0	0	0	0	0	0	0	0	0	0	0	1	
定 位 照 射	外 来	0	0	0	0	0	0	0	0	0	0	0	0	0	
	入 院	0	0	0	0	0	0	0	0	0	0	0	0	0	
腹 部	対 向 2 門 照 射	外 来	0	0	0	0	0	0	0	0	0	0	0	0	0
		入 院	0	0	0	0	0	0	0	0	0	0	0	0	0
	4 門 照 射	外 来	19	4	28	21	0	0	0	0	0	0	13	15	100
		入 院	20	0	0	4	21	0	0	0	0	0	9	16	70
運 動 照 射	外 来	0	0	0	0	0	0	0	0	0	0	0	0	0	
	入 院	0	0	0	0	0	0	0	0	0	0	0	0	0	
骨 盤	1 門 照 射	外 来	0	0	0	0	0	0	0	0	0	0	0	0	0
		入 院	0	0	0	0	0	0	0	0	0	0	0	0	0
	対 向 2 門 照 射	外 来	20	0	0	1	10	0	0	6	2	0	10	0	49
		入 院	0	12	0	16	26	0	0	8	0	1	19	2	84
	2 又 は 3 門 照 射	外 来	0	0	0	0	0	0	0	0	0	0	0	0	0
		入 院	0	0	0	0	0	0	0	9	1	0	0	0	10
	4 門 照 射	外 来	58	85	165	134	143	100	79	19	10	16	60	67	936
		入 院	0	0	15	45	34	0	15	11	1	26	8	0	155
	運 動 照 射	外 来	0	0	0	0	0	0	17	13	0	0	0	0	30
		入 院	0	5	0	0	3	0	0	0	0	0	0	0	8
1 回 照 射	外 来	0	0	0	0	0	0	0	0	0	0	0	0	0	
	入 院	0	0	0	0	0	0	0	0	0	0	0	0	0	
脊 椎	1 門 照 射	外 来	0	0	0	0	0	0	0	0	0	0	0	0	0
		入 院	6	0	0	0	0	0	0	0	0	0	0	0	6
	対 向 2 門 照 射	外 来	11	0	0	0	0	0	8	2	0	0	3	2	26
		入 院	29	0	1	5	0	0	3	3	0	6	0	4	51
	2 又 は 3 門 照 射	外 来	10	0	0	0	0	0	0	0	0	0	0	0	10
		入 院	3	7	0	0	0	0	0	0	0	0	0	0	10
	4 門 照 射	外 来	0	0	0	0	0	0	0	0	0	0	0	0	0
		入 院	0	0	0	0	5	8	0	0	0	0	0	0	13
	運 動 照 射	外 来	0	0	0	0	0	0	0	0	0	0	0	0	0
		入 院	0	0	0	0	0	0	0	0	0	0	0	0	0
1 回 照 射	外 来	0	0	0	0	0	0	0	0	1	0	0	0	1	
	入 院	2	0	0	0	3	0	0	0	0	1	0	0	6	
四 肢	対 向 2 門 照 射	外 来	0	0	0	0	0	0	1	0	0	0	0	1	
		入 院	0	0	0	0	0	0	2	3	0	10	0	15	
	2 又 は 3 門 照 射	外 来	0	0	0	0	0	0	0	0	0	0	0	0	0
		入 院	3	7	0	0	0	0	0	0	0	0	0	0	10
	1 回 照 射	外 来	0	1	0	0	0	0	0	0	0	0	0	0	1
		入 院	0	1	0	0	0	0	0	0	0	0	0	0	1
合 計	外 来	276	246	389	314	328	234	295	340	153	135	235	233	3,178	
	入 院	114	37	16	70	110	21	45	42	12	45	46	46	604	
総 合 計			390	283	405	384	438	255	340	382	165	180	281	279	3,782

(7)－6 依頼科別放射線治療新規開始患者数

依頼科名	入外	4月	5月	6月	7月	8月	9月	10月	11月	12月	1月	2月	3月	合計
外科	外来	11	4	5	7	4	3	11	6	5	6	4	1	67
	入院	3	1	0	0	0	0	0	0	0	0	1	0	5
呼吸器科	外来	1	1	0	0	2	1	1	0	0	1	0	0	7
	入院	1	0	0	1	1	0	0	0	0	2	0	0	5
消化器科	外来	0	0	0	0	0	0	0	0	0	0	0	0	0
	入院	1	0	0	0	1	0	0	1	0	0	1	0	4
脳神経外科	外来	0	0	0	0	0	0	0	0	0	0	0	0	0
	入院	0	0	0	0	1	0	0	0	0	0	0	1	2
泌尿器科	外来	0	4	1	3	2	1	1	0	0	1	3	0	16
	入院	1	1	1	0	0	0	1	0	0	1	0	1	6
婦人科	外来	0	0	1	1	0	0	0	0	1	0	1	0	4
	入院	0	0	3	3	0	0	1	0	0	2	0	0	9
放射線科 (他院紹介)	外来	5	7	5	2	2	4	4	6	2	5	3	3	48
	入院	0	0	0	0	0	0	0	0	0	0	0	0	0
合計	外来	17	16	12	13	10	9	17	12	8	13	11	4	142
	入院	6	2	4	4	3	0	2	1	0	5	2	2	31
総合計		23	18	16	17	13	9	19	13	8	18	13	6	173

(7)－7 CT検査件数

検査部位名	入外	4月	7月	8月	7月	8月	9月	10月	11月	12月	1月	2月	3月	合計	平均
頭頸部単純	外来	333	354	343	363	357	310	357	324	353	371	325	375	4,165	347
	入院	184	201	193	179	214	186	223	216	220	246	201	202	2,465	205
頭頸部造影	外来	10	7	5	7	7	3	1	8	3	6	8	11	76	6
	入院	4	4	4	2	4	4	4	0	6	1	3	5	41	3
体幹単純	外来	399	437	485	450	461	459	495	429	389	410	393	468	5,275	440
	入院	156	181	160	176	220	164	215	193	179	193	190	203	2,230	186
体幹造影	外来	230	254	268	233	218	208	282	268	230	238	227	234	2,890	241
	入院	59	83	57	73	72	75	68	60	50	62	59	56	774	65
四肢単純	外来	32	32	28	18	24	27	27	19	27	33	28	36	331	28
	入院	8	13	7	12	10	10	10	8	8	16	5	11	118	10
四肢造影	外来	0	2	1	1	0	0	0	0	0	0	0	0	4	0
	入院	0	0	1	0	0	0	0	0	0	0	0	1	2	0
3D-CT単純	外来	11	16	5	19	27	12	11	6	15	12	11	15	160	13
	入院	1	3	0	2	2	1	0	1	0	1	1	0	12	1
3D-CT造影	外来	8	10	3	7	13	5	13	5	8	8	6	5	91	8
	入院	5	4	6	5	4	7	10	8	11	7	3	8	78	7
合計	外来	1,023	1,112	1,138	1,098	1,107	1,024	1,186	1,059	1,025	1,078	998	1,144	12,992	1,083
	入院	417	489	428	449	526	447	530	486	474	526	462	486	5,720	477
総合計		1,440	1,601	1,566	1,547	1,633	1,471	1,716	1,545	1,499	1,604	1,460	1,630	18,712	1,560

(7)－8 MRI検査件数

検査部位名	入外	4月	7月	8月	7月	8月	9月	10月	11月	12月	1月	2月	3月	合計	平均
頭頸部単純	外来	125	149	168	173	193	148	188	185	164	139	131	172	1,935	161
	入院	76	105	81	73	88	72	98	83	93	101	101	67	1,038	87
頭頸部造影	外来	15	23	18	22	18	21	17	18	27	23	25	22	249	21
	入院	16	5	13	8	5	4	9	9	6	9	8	11	103	9
体幹単純	外来	110	106	100	102	99	86	103	107	104	107	109	88	1,221	102
	入院	19	30	27	22	22	19	21	18	20	24	17	16	255	21
体幹造影	外来	41	45	52	46	62	42	49	45	38	39	35	50	544	45
	入院	8	10	12	15	10	5	11	3	3	4	9	11	101	8
脊椎単純	外来	83	99	110	74	72	56	65	71	68	72	63	82	915	76
	入院	26	24	19	20	33	21	24	28	18	25	24	15	277	23
脊椎造影	外来	0	2	0	1	2	0	1	1	1	1	1	1	11	1
	入院	2	1	2	0	1	1	1	1	0	0	2	0	11	1
四肢単純	外来	37	30	31	23	39	34	36	30	26	32	35	36	389	32
	入院	3	3	5	4	2	3	7	3	0	1	2	1	34	3
四肢造影	外来	0	0	0	1	0	1	0	3	0	1	0	1	7	1
	入院	0	1	0	0	0	0	0	0	0	0	0	0	1	0
合計	外来	411	454	479	442	485	388	459	460	428	414	399	452	5,271	439
	入院	150	179	159	142	161	125	171	145	140	164	163	121	1,820	152
総合計		561	633	638	584	646	513	630	605	568	578	562	573	7,091	591

## (7)-9 RI検査室件数詳細

名 称	入外	4月	5月	6月	7月	8月	9月	10月	11月	12月	1月	2月	3月	合計
G a (67Ga-citrate)3day	外来	0	1	0	0	0	0	2	0	0	0	0	0	3
	入院	1	4	3	2	1	1	3	1	0	2	2	1	21
レ ノ グ ラ ム	外来	0	0	1	0	0	0	0	0	0	0	0	0	1
	入院	0	0	0	0	0	0	0	0	0	0	0	0	0
レ ノ グ ラ ム + 負 荷	外来	0	0	0	1	1	1	0	0	0	0	0	0	3
	入院	0	0	0	0	0	0	0	0	0	0	0	0	0
メ ッ ケ ル 憩 室 (99mTcO4-)	外来	0	0	0	0	0	0	0	0	0	0	0	0	0
	入院	0	0	0	0	0	0	0	0	0	0	0	0	0
甲 状 腺 (99mTc)	外来	0	1	0	1	0	0	0	0	0	0	0	0	2
	入院	0	0	0	1	0	0	0	0	0	0	0	0	1
骨	外来	27	26	23	26	18	15	29	15	22	25	15	20	261
	入院	5	1	2	5	1	0	1	2	2	1	1	2	23
センチネルリンパ節 (99 m Tc-フチン酸)	外来	0	0	0	0	0	5	1	5	6	1	1	1	20
	入院	4	6	6	6	8	1	7	2	3	4	3	3	53
消化管出血 (99 m Tc-RBD)	外来	0	0	0	0	0	0	0	0	0	0	0	0	0
	入院	1	0	0	0	0	0	0	0	0	0	0	0	1
心筋2核種同時撮影 (201TlCl+123I)	外来	0	0	0	0	0	0	1	0	0	0	0	0	1
	入院	0	0	0	0	0	0	0	0	0	0	0	0	0
心筋血流 (TlCl)	外来	0	0	0	0	0	0	0	0	0	0	0	0	0
	入院	0	0	0	0	0	0	0	0	0	0	0	0	0
心筋交感神経機能 (123I-MIBG) 2回撮影	外来	0	0	0	0	0	0	0	0	0	0	0	0	0
	入院	0	0	0	0	0	0	0	0	0	0	0	0	0
心筋脂肪酸代謝 (123I-BMIPP) 2回撮影	外来	0	0	0	0	0	0	1	0	0	0	0	0	1
	入院	0	0	0	0	0	0	0	0	0	0	0	0	0
神経内科 (123I-MIBG) 2回撮影	外来	7	9	7	6	7	6	12	9	8	9	3	14	97
	入院	2	0	1	3	1	1	0	1	1	0	2	0	12
腎 臓 (DMSA)	外来	1	1	0	1	2	2	1	3	0	0	3	0	14
	入院	0	0	0	0	1	0	0	0	0	0	0	1	2
蛋白質漏出 (99mTc-HAS-D)	外来	0	0	0	0	0	0	0	0	0	0	0	0	0
	入院	0	0	0	0	0	0	0	0	0	0	0	0	0
唾 液 腺	外来	1	0	0	0	0	0	0	0	0	0	0	0	1
	入院	0	0	0	0	0	0	0	0	0	0	0	0	0
脳 血 流 (ECD)	外来	2	3	6	4	4	2	6	5	4	2	5	1	44
	入院	0	3	1	0	2	0	1	0	3	3	0	2	15
脳 血 流 (IMP)	外来	9	11	9	21	16	8	11	17	19	17	16	15	169
	入院	1	1	3	2	1	1	2	0	0	3	3	0	17
脳 神 経 (123I-DaT)	外来	15	12	13	13	15	15	18	18	15	8	10	16	168
	入院	2	3	0	2	1	0	1	1	1	0	1	0	12
て ん か ん (123I-IMZ)	外来	0	0	0	0	0	0	0	0	0	0	0	0	0
	入院	0	0	0	0	0	0	0	0	0	0	0	0	0
肺 血 流	外来	0	1	0	0	1	0	1	0	0	1	0	0	4
	入院	0	1	0	1	0	0	1	1	0	0	0	0	4
負 荷 心 筋 (201TlCl) 運 動 負 荷	外来	0	1	1	0	0	0	0	0	0	0	2	0	4
	入院	0	0	0	0	0	0	0	0	0	0	0	0	0
負 荷 心 筋 (201TlCl) 薬 剤 負 荷	外来	8	3	11	8	6	4	7	5	6	6	6	9	79
	入院	0	0	0	0	1	1	0	0	0	1	0	0	3
副 腎 髓 質 (131I-MIBG) 48hr	外来	1	0	0	1	0	0	0	0	0	0	0	0	2
	入院	0	0	0	0	0	0	0	0	0	0	0	0	0
副 甲 状 腺 ( MIBI )	外来	0	0	0	0	0	0	0	0	0	0	0	0	0
	入院	0	0	0	0	0	0	0	0	0	0	0	0	0
FDG-PET 原 発 不 明 癌	外来	1	0	1	0	0	0	0	0	0	0	0	0	2
	入院	0	0	0	0	0	0	0	0	0	0	0	0	0
FDG-PET 子 宮 癌	外来	0	0	0	0	1	0	1	0	0	0	0	0	2
FDG-PET 食 道 癌	外来	0	0	0	0	0	0	0	0	0	0	0	0	0
FDG-PET 大 腸 癌	外来	0	0	0	0	0	0	0	1	0	1	0	0	2
FDG-PET 転 移 性 肝 癌	外来	1	0	0	0	0	0	0	0	0	0	0	0	1
FDG-PET 頭 頸 部 癌	外来	0	0	0	0	0	0	0	0	0	0	0	0	0
FDG-PET 乳 癌	外来	0	0	0	1	1	1	1	0	0	2	1	0	7
FDG-PET 肺 癌	外来	0	0	0	0	0	0	0	0	0	0	0	0	0
FDG-PET 卵 巢 癌	外来	0	0	0	0	0	0	1	0	0	0	1	0	2
FDG-PET て ん か ん	外来	0	0	0	0	0	0	0	0	0	0	0	0	0
FDG-PET そ の 他	外来	0	0	0	0	0	0	0	0	0	0	0	0	0
	入院	0	0	0	0	0	0	1	0	0	0	0	0	1
そ の 他	外来	0	0	0	0	0	0	0	0	0	0	0	0	0
	入院	0	0	0	0	0	0	0	0	0	0	0	0	0
合 計	外来	73	69	72	83	72	59	92	78	80	72	63	76	889
	入院	16	19	16	22	17	5	18	8	10	14	12	9	166
総 合 計		89	88	88	105	89	64	110	86	90	86	75	85	1,055

## (7) - 10 診療科別検査種別依頼件数

診療科名	入外	一般撮影	マンモグラフィ	ホータフル	透視・造影	血管造影	C T	M R I	R I	放射線治療	骨密度測定	コピー	合計
循環器科	外来	3,481	0	211	0	64	570	29	87	0	0	153	4,595
	入院	1,339	0	788	1	277	295	43	9	0	0	54	2,806
消化器科	外来	611	0	6	44	0	729	297	2	0	2	151	1,842
	入院	939	1	156	153	2	589	155	5	0	0	121	2,121
外科	外来	1,668	953	234	48	0	1,958	189	98	0	50	93	5,291
	入院	3,701	3	2,480	275	0	454	73	54	0	0	42	7,082
産科	外来	98	0	2	0	0	4	8	0	0	0	1	113
	入院	29	0	118	1	0	11	9	0	0	0	1	169
婦人科	外来	2,033	46	36	34	0	913	864	6	0	163	240	4,335
	入院	581	0	492	5	0	122	75	1	0	0	30	1,306
脳神経外科	外来	311	0	102	1	10	2,328	1,034	4	0	0	238	4,028
	入院	1,147	0	923	0	91	2,099	754	15	0	0	179	5,208
放射線科	外来	2	0	0	0	0	187	93	157	3,481	0	255	4,175
	入院	0	0	0	0	2	42	0	0	683	0	0	727
小児科	外来	1,419	0	12	11	0	104	127	18	0	1	68	1,760
	入院	519	0	383	2	0	83	81	5	0	0	7	1,080
内科	外来	1,371	0	71	0	0	865	63	4	0	51	91	2,516
	入院	462	0	346	0	1	423	41	19	0	2	48	1,342
呼吸器科	外来	5,307	0	215	2	0	1,763	142	39	0	0	445	7,913
	入院	1,917	0	1,110	92	0	548	61	18	0	0	108	3,854
皮膚科	外来	17	0	0	0	0	25	10	0	0	0	9	61
	入院	15	0	0	0	0	1	0	0	0	0	1	17
泌尿器科	外来	1,157	0	15	12	0	1,341	353	135	0	0	163	3,176
	入院	891	0	313	7	0	148	15	1	0	0	25	1,400
麻酔科	外来	9	0	1	0	0	4	3	0	0	0	2	19
	入院	0	0	1	0	0	1	0	0	0	0	0	2
眼科	外来	286	0	0	0	0	25	11	0	0	0	3	325
	入院	1	0	0	0	0	0	1	0	0	0	0	2
耳鼻咽喉科	外来	260	0	0	0	0	712	230	0	0	2	93	1,297
	入院	110	0	21	0	0	72	34	0	0	0	2	239
整形外科	外来	15,374	0	34	2,115	0	766	1,165	0	0	129	995	20,578
	入院	2,448	0	1,079	243	0	599	241	0	0	50	183	4,843
神経内科	外来	230	0	36	0	0	698	653	337	0	2	328	2,284
	入院	235	0	335	0	0	233	237	41	0	0	73	1,154
人間ドック	外来	95	0	0	11	0	0	0	0	0	0	0	106
	入院	2	1	0	0	0	0	0	0	0	0	0	3
合計	外来	33,729	999	975	2,278	74	12,992	5,271	887	3,481	400	3,328	64,414
	入院	14,336	5	8,545	779	373	5,720	1,820	168	683	52	874	33,355
総合計		48,065	1,004	9,520	3,057	447	18,712	7,091	1,055	4,164	452	4,202	97,769

## (7) - 11 コピー業務件数

フィルムコピー	4月	5月	6月	7月	8月	9月	10月	11月	12月	1月	2月	3月	合計
医事課依頼	外来	0	0	0	0	0	0	0	0	0	0	0	0
	入院	0	0	0	0	0	0	0	0	0	0	0	0
患者負担	外来	0	0	0	0	0	0	0	2	0	0	0	2
	入院	0	0	1	0	0	0	0	0	0	0	0	1
研究費負担	外来	0	0	0	0	0	0	0	0	0	0	0	0
	入院	0	0	0	0	0	0	0	0	0	0	0	0
病院負担	外来	0	0	0	0	0	0	0	0	0	0	0	0
	入院	0	0	0	0	0	0	0	0	0	0	0	0
合計	0	0	1	0	0	0	0	0	2	0	0	0	3

CD-R作成	4月	5月	6月	7月	8月	9月	10月	11月	12月	1月	2月	3月	合計
医事課依頼	外来	3	6	30	6	8	3	6	4	3	8	4	84
	入院	0	0	0	0	0	0	1	0	0	0	0	1
患者負担	外来	234	256	287	266	282	225	272	248	237	236	248	3,058
	入院	64	76	66	69	65	66	69	70	75	72	76	860
研究費負担	外来	4	1	12	7	20	0	1	2	1	4	1	53
	入院	0	0	1	0	1	0	0	0	0	0	0	2
病院負担	外来	0	0	0	0	0	0	0	0	0	0	0	0
	入院	0	0	0	0	0	0	0	0	0	0	0	0
カルテ開示用	外来	1	1	1	0	3	0	4	1	4	0	2	18
	入院	0	0	0	0	0	0	0	0	0	0	0	0
合計	306	340	397	348	379	294	353	325	320	315	335	364	4,076

画像サーバーにコピー	4月	5月	6月	7月	8月	9月	10月	11月	12月	1月	2月	3月	合計
他院フィルムを当院画像サーバーにコピー	外来	12	9	13	9	17	10	14	6	7	5	6	113
	入院	1	0	1	1	1	2	2	1	0	0	1	10
合計	13	9	14	10	18	12	16	7	7	5	6	6	123

## (8) 内視鏡室業務

### (8)-1 科・病棟別検査件数

科・病棟	月												合計
	4月	5月	6月	7月	8月	9月	10月	11月	12月	1月	2月	3月	
循環器科		1	1			1							3
消化器科	238	255	284	279	237	253	293	343	218	174	173	206	2,953
外科	101	134	124	139	113	102	124	111	72	96	98	94	1,308
内科	3	4	1	3	3	5	3	4	1	2			29
呼吸器科							1						1
人間ドック	8	7	10	4			18	18	4	7	4	6	86
3-1	2					2	3		4		3		14
4-1		7		2			3		1				13
5-1	46	49	54	45	44	33	43	38	36	30	17	18	453
5-2	12	5	12	22	10	10	18	8	12	12	9	10	140
6-1				5		2	3	2	1			1	14
6-2	1	2						1	1			1	6
7-1	2	2	2		1	6	4	4	2	2	4		29
7-2					2								2
8-1	5	3	11	12	18	10	9	6	13	12	9	11	119
その他				1	1							1	3
合計	418	469	499	512	429	424	522	535	365	335	317	348	5,173

### (8)-2 項目別検査件数

項目	月												合計
	4月	5月	6月	7月	8月	9月	10月	11月	12月	1月	2月	3月	
胃・食道・十二指腸ファイバースコープ	215	247	243	255	205	228	244	258	177	168	166	184	2,590
上部内視鏡下消化管止血法	2	2	3	9	4	4	2	1	2	2	3		34
EVL (食道静脈瘤結紮術)			1		3	1							5
EMR (胃・食道粘膜切除術)	1	1				1	1	2			1	1	8
ESD (内視鏡的粘膜切開剥離法)		2	1	3	2	4	2		1	2	2		19
食道ブジー (ターナー法)		1											1
食道ブジー (ステント)									1				1
幽門狭窄拡張 (ターナー法)		3	1										4
幽門狭窄拡張 (ステント)					3		1	1					5
食道下及び胃内異物摘出	1				1		1				1		4
胃ろう造設術	2	2	1	1	2		2	1	3	1			15
ERBD	1	3	1	1	1		1	1	2	2			13
ERCP	3	4	3	1	1	2	5	2	2	3	1		27
経鼻内視鏡			4				1			6	1		12
(ドック胃・食道・十二指腸ファイバースコープ)	8	7	10	4			18	18	4	7	4	6	86
大腸ファイバースコープ	134	138	164	178	137	125	166	187	127	101	99	95	1,651
上行結腸・盲腸ファイバースコープ	1			1		1	1					1	5
下行・横行結腸ファイバースコープ	1	2	2	2	3	4	2	2	2	2			22
S状結腸ファイバースコープ	2	2	4	2	5	5	3	1	2	1	1	1	29
直腸ファイバースコープ		1		5			1	1				2	10
ファイバースコープ下大腸ポリープ切除	26	34	40	29	27	33	45	42	20	21	20	38	375
EMR (結腸早期悪性腫瘍内視鏡的切除術)	1	1			4	2	2					1	11
結腸ブジー (ターナー法)	1		1										2
結腸吻合部狭窄拡張術				1									1
結腸ブジー (ステント)	1	1		1	2				1				6
下部内視鏡下消化管止血法	1	1		1	1		1	1	2	4			12
気管支ファイバースコープ	4	3	8	8	16	9	11	4	11	7	6	7	94
胃・十二指腸ファイバースコープ (経鼻)												1	1
食道ファイバー										1			1
内視鏡下消化管止血法 (直腸)				1			1				1		3
内視鏡下消化管止血法 (小腸・結腸)	3											1	4
EMR (胃早期悪性腫瘍粘膜切除術)						1		1					2
ESD (食粘膜下層剥離術)							1						1
ファイバースコープ下大腸ポリープ切除 (2cm以上)	6	8	6	7	4	4	8	7	7	3	7	8	75
EMR (結腸ポリープ粘膜切除術2cm未満)		5	3		4			1		1	1	1	16
食道ステント留置術							1					1	2
内視鏡的胆管内砕石	1		1		1					1	1		5
軸捻転解除	1	1											2
大腸ステント					1					1			2
大腸ESD	2		2	2	2		1	4	1	1	2		17
合計	418	469	499	512	429	424	522	535	365	335	317	348	5,173

(9) 中央手術室業務

(9)-1 手術件数

(単位:件)

区分 科目		件数	時間区分		性別		年齢区分				手術時間 H:M
			時間内	時間外	男	女	乳児	幼児	小中学生	成人	
循環器科	定時	22	21	1	10	12				22	23:33
	緊急	28	24	4	11	17				28	44:15
外科	定時	458	349	109	226	232				458	1,157:28
	緊急	129	55	74	59	70				129	265:16
整形外科	定時	419	287	132	184	235	1	2	15	401	628:20
	緊急	256	125	131	115	141	1	5	13	237	282:10
脳神経外科	定時	64	57	7	36	28			1	63	105:28
	緊急	198	117	81	117	81				198	171:56
皮膚科	定時										
	緊急										
泌尿器科	定時	353	313	40	293	60				353	396:04
	緊急	59	35	24	33	26				59	32:18
産科	定時	2		2		2				2	1:57
	緊急	41	17	24		41				41	50:25
婦人科	定時	1,169	821	348		1,169				1,169	1,665:24
	緊急	240	135	105		240			2	238	238:50
眼科	定時	383	365	18	153	230				383	161:02
	緊急	7	6	1	3	4				7	2:33
耳鼻咽喉科	定時	125	117	8	80	45	1	19	19	86	188:59
	緊急	9	6	3	9	0			1	8	14:13
合計	定時	2,995	2,330	665	982	2,013	2	21	35	2,937	4,327:13
	緊急	967	520	447	347	620	1	5	16	945	1,084:32

(9)-2 麻酔件数

(単位:件)

区分 科目		総件数	麻酔法													麻酔なし	麻酔時間 H:M		
			全身麻酔(吸入)	全麻(吸入)+硬膜外麻酔	全麻(吸入)+脊椎麻酔	全麻(吸入)+伝達麻酔	全身麻酔(TIVA)	全身麻酔(TIVA)+硬膜外麻酔	全身麻酔(TIVA)+脊椎麻酔	全身麻酔(TIVA)+伝達麻酔	脊椎麻酔+硬膜外麻酔	硬膜外麻酔	脊椎麻酔	伝達麻酔	静脈麻酔			局所麻酔	脊椎麻酔+神経ブロック他
循環器科	定時	22													22		24:18		
	緊急	28													28		44:43		
外科	定時	458	225	4	150		21	2		1				3	4	47	1	1,468:14	
	緊急	129	55	1	44			1		1					2	25		350:06	
整形外科	定時	419	217	11	6	13	3		16		56		79	6	3	7	2	937:25	
	緊急	256	112	10		14	4		23	2	3		62		6	18		471:09	
脳神経外科	定時	64	45	10											9			161:06	
	緊急	198	69	9										1	118		1	265:43	
産科	定時	2									1							1:57	
	緊急	41	5								32		1				1	50:43	
皮膚科	定時																	0:00	
	緊急																	0:00	
泌尿器科	定時	353	173	25	56		2	1		1	18		4		3	47	11	12	552:18
	緊急	59	15		2										1	38	2	1	51:18
婦人科	定時	1,169	409	1	306	11		6	10		134		93		180		11	8	2,351:43
	緊急	240	52		22			2	1		55		7		92	2	6	1	332:30
眼科	定時	383	1	1										4	373			4	204:17
	緊急	7													7				3:10
耳鼻咽喉科	定時	125	122												3				292:12
	緊急	9	7												2				19:21
合計	定時	2,995	1,192	52	518	24	26	9	26	2	209	0	180	0	197	504	29	27	5,993:30
	緊急	967	315	20	68	14	4	3	24	3	90	0	70	0	104	238	9	5	1,588:43

(10) リハビリテーション科業務

(10)ー1 理学療法種別・月別治療患者数及び治療件数

種別	月・日数												計	
	4	5	6	7	8	9	10	11	12	1	2	3		
延患 者数	25	25	26	26	26	26	26	26	26	26	25	24	26	305
入院	2,911	2,745	2,601	2,872	2,897	2,569	2,866	2,708	2,815	2,789	2,789	2,663	2,927	33,363
外来	422	412	415	414	405	325	377	381	369	384	384	316	363	4,583
計	3,333	3,157	3,016	3,286	3,302	2,894	3,243	3,089	3,184	3,173	3,173	2,979	3,290	37,946
一日平均	133	121	116	126	122	116	120	124	122	127	127	124	132	124
脳血管疾患リハビリテーション	849	882	784	796	868	777	1,000	844	719	868	868	767	966	10,120
廃用リハビリテーション	750	753	708	930	782	748	759	705	803	807	807	720	794	9,259
運動器リハビリテーション	1,456	1,282	1,346	1,382	1,361	1,179	1,300	1,377	1,436	1,344	1,344	1,314	1,361	16,138
呼吸器リハビリテーション	200	177	112	153	222	138	98	95	144	92	92	157	129	1,717
脳血管疾患リハビリ(リ減)	26	13	6	0	23	20	33	32	33	0	0	0	15	201
廃用リハビリ(リ減)	40	43	47	16	38	30	52	36	34	60	60	21	25	442
運動器リハビリ(リ減)	12	7	13	9	8	2	1	0	15	2	0	0	0	69
脳血管疾患リハビリ(要介護リ減)	0	0	0	0	0	0	0	0	0	0	0	0	0	0
廃用リハビリ(要介護リ減)	0	0	0	0	0	0	0	0	0	0	0	0	0	0
運動器リハビリ(要介護リ減)	0	0	0	0	0	0	0	0	0	0	0	0	0	0
早期加算	2,066	1,897	1,909	2,201	2,119	1,812	2,104	2,043	2,171	2,106	2,129	2,129	2,079	24,636
初期加算	1,206	1,203	1,195	1,285	1,350	1,099	1,370	1,247	1,322	1,347	1,237	1,237	1,204	15,065
退院時リハビリテーション指導料	24	8	27	23	26	28	21	23	23	26	26	26	22	277
消炎鎮痛等処置(マッサージ等の手技による療法)	6	3	302	2	3	6	4	6	6	13	13	2	2	355
消炎鎮痛等処置(器具等による療法)	0	0	0	0	0	0	0	0	0	0	0	0	0	0
器具探型ギアス(義肢器具探型法)	0	0	0	0	0	0	1	0	0	0	0	0	0	1
器具探型ギアス(義肢器具探型法)(四肢切断)	0	0	0	0	0	0	0	0	0	0	0	0	0	0
器具探型ギアス(体幹硬性器具探型法)	0	0	0	0	0	0	0	0	0	0	0	0	0	0
リハ診	10	8	4	14	5	9	14	9	9	2	2	6	7	97
コース立方体組み合わせテスト	0	0	0	0	0	0	0	0	0	0	0	0	0	0
日本語版COGNISTAT認知機能検査	0	0	0	0	0	0	0	0	0	0	0	0	0	0
WCSTウイストン・カード分類検査	0	0	0	0	0	0	0	0	0	0	0	0	0	0
BADS遂行機能障害症候群の行動検査	0	0	0	0	0	0	0	0	0	0	0	0	0	0
RBMTリバーミード行動記憶検査	0	0	0	0	0	0	0	0	0	0	0	0	0	0
SLAT標準失語検査	0	0	0	0	0	0	0	0	0	0	0	0	0	0
WMS-Rウエクスラー記憶検査	0	0	0	0	0	0	0	0	0	0	0	0	0	0
CAT・CAS標準注意検査法・意欲評価法	0	0	0	0	0	0	0	0	0	0	0	0	0	0
ヘッドアプテイルト試験	0	0	0	0	0	0	0	0	1	0	0	1	0	2
リハビリテーション総合計画評価料	134	158	201	225	173	166	215	166	244	252	262	255	255	2,451
リハビリテーション総合計画提供料	0	0	0	0	0	0	0	0	0	0	0	0	0	0
介護保険リハビリテーション移行支援助料	0	0	0	0	0	0	0	0	0	0	0	0	0	0
摂食機能療法	0	0	0	0	0	0	0	0	0	0	0	0	0	0
経口摂取回復促進加算	0	0	0	0	0	0	0	0	0	0	0	0	0	0

(10)ー2 作業療法種別・月別治療患者数及び治療件数

種別	月・日数												計
	4	5	6	7	8	9	10	11	12	1	2	3	
入院	705	690	617	645	722	706	892	689	630	787	673	793	8,549
外来	162	182	163	113	117	119	179	149	131	126	121	114	1,676
計	867	872	780	758	839	825	1,071	838	761	913	794	907	10,225
一日平均	35	34	30	29	31	33	40	34	29	37	33	36	33
脳血管疾患リハビリテーション	534	584	558	530	534	493	709	579	531	665	509	634	6,860
廃用リハビリテーション	3	0	0	13	14	7	16	1	0	0	0	0	54
運動器リハビリテーション	329	287	221	215	274	306	324	240	211	248	284	273	3,212
呼吸器リハビリテーション	0	0	0	0	0	0	0	0	0	0	0	0	0
脳血管疾患リハビリ(リ減)	0	0	1	0	16	19	22	17	18	0	0	0	93
廃用リハビリ(リ減)	0	0	0	0	0	0	0	0	0	0	0	0	0
運動器リハビリ(リ減)	1	1	0	0	0	0	0	1	1	0	1	0	5
脳血管疾患リハビリ(要介護リ減)	0	0	0	0	1	0	0	0	0	0	0	0	1
廃用リハビリ(要介護リ減)	0	0	0	0	0	0	0	0	0	0	0	0	0
運動器リハビリ(要介護リ減)	0	0	0	0	0	0	0	0	0	0	0	0	0
早期加算	599	567	505	561	593	529	742	537	521	650	562	622	6,988
初期加算	416	388	357	408	430	361	515	344	365	422	331	362	4,699
退院時リハビリテーション指導料	12	7	14	17	16	12	19	10	11	13	14	13	158
消炎鎮痛等処置(マツサージ等の手技による療法)	0	0	0	1	0	0	0	0	0	0	0	0	1
消炎鎮痛等処置(器具等による療法)	0	0	0	0	0	0	0	0	0	0	0	0	0
器具探型ギプス(義肢器具探型法)	0	0	0	0	0	0	0	0	0	0	0	0	0
器具探型ギプス(義肢器具探型法)(四肢切断)	0	0	0	0	0	0	0	0	0	0	0	0	0
器具探型ギプス(体幹硬性器具探型法)	0	0	0	0	0	0	0	0	0	0	0	0	0
リハ診	0	0	0	0	0	0	0	0	0	0	0	0	0
コース立方体組み合わせテスト	0	1	0	3	0	0	5	4	1	2	0	2	18
日本語版COGNISTAT認知機能検査	11	14	12	11	7	4	3	8	5	2	4	1	82
WCSTウイスクンシン・カード分類検査	0	0	0	0	0	0	0	0	0	0	0	0	0
BADS遂行機能障害症候群の行動検査	0	0	0	0	0	0	0	0	0	0	0	0	0
RBMTリバーミード行動記憶検査	0	0	0	0	0	0	0	0	0	0	1	0	1
SLAT標準失語検査	0	0	0	0	0	0	0	0	0	0	0	0	0
WMS-Rウエクスラー記憶検査	0	0	0	0	0	0	0	0	0	0	0	0	0
CAT・CAS標準注意検査法・意欲評価法	0	0	0	0	0	0	0	0	0	0	0	0	0
ヘッドアップタブレット試験	0	0	0	0	0	0	0	0	0	0	0	0	0
MMSE	0	0	0	0	0	0	0	13	40	46	38	33	170
精密知覚機能検査	0	0	0	0	3	4	5	9	3	2	3	2	31
WAIS-III検査	4	3	3	0	0	0	0	1	2	0	0	1	14
リハビリテーション総合計画評価料	64	65	57	64	69	63	71	72	73	71	59	58	786
リハビリテーション総合計画提供料	0	0	0	0	0	0	0	0	0	0	0	0	0
介護保険リハビリテーション移行支援助料	0	0	0	0	0	0	0	0	0	0	0	0	0
摂食機能療法	0	0	0	0	0	0	0	0	0	0	0	0	0
経口摂取回復促進加算	0	0	0	0	0	0	0	0	0	0	0	0	0

(10)―3 言語聴覚療法種別・月別治療患者数及び治療件数

種別	月・日数												計
	4	5	6	7	8	9	10	11	12	1	2	3	
入院患者数	24	24	26	25	26	23	26	26	24	25	23	24	293
外来患者数	151	168	162	224	217	164	203	209	164	189	154	168	2,173
計	151	170	162	226	218	166	205	209	167	192	158	173	2,197
一日平均	6	7	6	9	8	7	8	9	7	8	7	7	7
脳血管疾患リハビリテーション	107	94	86	133	147	95	139	104	82	127	99	154	1,367
廃用リハビリテーション	43	72	76	93	71	64	65	102	68	63	58	16	791
運動器リハビリテーション	0	0	0	0	0	0	0	0	0	0	0	0	0
呼吸器リハビリテーション	0	0	0	0	0	0	0	0	0	0	0	0	0
脳血管疾患リハビリ(リ減)	0	0	0	0	0	0	0	0	0	0	0	0	0
廃用リハビリ(リ減)	1	0	0	0	0	7	1	3	15	0	0	3	30
運動器リハビリ(リ減)	0	4	0	0	0	0	0	0	2	2	1	0	9
脳血管疾患リハビリ(要介護リ減)	0	0	0	0	0	0	0	0	0	0	0	0	0
廃用リハビリ(要介護リ減)	0	0	0	0	0	0	0	0	0	0	0	0	0
運動器リハビリ(要介護リ減)	0	0	0	0	0	0	0	0	0	0	0	0	0
早期加算	112	104	108	181	121	109	173	176	123	146	123	131	1,607
初期加算	78	61	73	102	57	59	113	111	73	76	61	51	915
退院時リハビリテーション指導料	0	0	0	0	0	0	0	1	0	0	0	0	1
消炎鎮痛等処置(マッサージ等の手技による療法)	0	0	0	0	0	0	0	0	0	0	0	0	0
消炎鎮痛等処置(器具等による療法)	0	0	0	0	0	0	0	0	0	0	0	0	0
器具探型ギプス(義肢器具探型法)	0	0	0	0	0	0	0	0	0	0	0	0	0
器具探型ギプス(義肢器具探型法)(四肢切断)	0	0	0	0	0	0	0	0	0	0	0	0	0
器具探型ギプス(体幹硬性器具探型法)	0	0	0	0	0	0	0	0	0	0	0	0	0
リハ診	0	0	0	0	0	0	0	0	0	0	0	0	0
コース立方体組み合わせテスト	0	0	0	0	0	0	0	0	0	0	0	0	0
日本語版COGNISTAT認知機能検査	0	0	0	0	0	0	0	0	0	0	0	0	0
WCSTウイコスシン・カード分類検査	0	0	0	0	0	0	0	0	0	0	0	0	0
BADS遂行機能障害症候群の行動検査	0	0	0	0	0	0	0	0	0	0	0	0	0
RBMTリバーミード行動記憶検査	0	0	0	0	0	0	0	0	0	0	0	0	0
SLAT標準失語検査	1	1	0	0	1	2	1	0	2	0	1	1	10
WMS-Rウエクスラー記憶検査	0	0	0	0	0	0	0	0	0	0	0	0	0
CAT・CAS標準注意検査法・意欲評価法	0	0	0	0	0	0	0	0	0	0	0	0	0
ヘッドアップテイルト試験	0	0	0	0	0	0	0	0	0	0	0	0	0
リハビリテーション総合計画評価料	0	4	3	0	1	1	0	1	0	0	0	0	10
リハビリテーション総合計画提供料	0	0	0	0	0	0	0	0	0	0	0	0	0
介護保険リハビリテーション移行支援助料	0	0	0	0	0	0	0	0	0	0	0	0	0
摂食機能療法	0	0	0	0	0	0	0	0	0	0	0	0	0
経口摂取回復促進加算	0	0	0	0	0	0	0	0	0	0	0	0	0

## (11) 臨床工学科業務

### (11)－1 医療機器管理業務件数

項目	4月	5月	6月	7月	8月	9月	10月	11月	12月	1月	2月	3月	合計
<b>医療機器管理業務</b>													
輸液ポンプ貸出し	423	428	454	410	464	397	474	471	427	478	430	375	5,231
輸液ポンプ日常点検	413	404	455	415	429	399	480	465	424	457	418	388	5,147
輸液ポンプ定期点検	2	38	6	20	14	3	6	2	12	5	3	0	111
シリンジポンプ貸出し	158	147	160	175	180	177	174	217	204	196	214	146	2,148
シリンジポンプ日常点検	137	140	156	157	164	171	177	194	206	191	199	162	2,054
シリンジポンプ定期点検	7	5	6	17	9	2	0	2	8	6	5	1	68
人工呼吸器貸出し	21	10	23	29	17	24	22	19	32	24	29	16	266
人工呼吸器日常点検	13	15	22	25	13	21	22	21	31	16	21	14	234
人工呼吸器定期点検	0	5	6	0	0	0	3	5	3	0	1	0	23
低圧持続吸引器日常点検	6	3	0	2	4	0	4	1	6	5	0	5	36
低圧持続吸引器定期点検	0	1	3	3	1	1	1	1	0	0	1	0	12
フットポンプ定期点検	0	3	4	2	0	0	0	1	2	0	0	0	12
ベッドサイドモニター定期点検	0	0	1	3	11	9	2	1	6	0	0	0	33
除細動装置日常点検	5	5	5	5	5	5	5	5	5	5	5	5	60
AED日常点検	10	10	12	11	10	10	11	11	11	11	10	10	127
電気メス定期点検	0	0	0	0	0	0	0	8	0	0	0	0	8
麻酔器定期点検	0	0	0	6	0	0	0	1	1	0	0	0	8
コールマット貸出し	16	20	19	19	25	19	24	26	24	21	23	18	254
コールマット日常点検	16	20	19	19	25	19	24	26	24	21	23	18	254

### (11)－2 臨床業務件数

項目	4月	5月	6月	7月	8月	9月	10月	11月	12月	1月	2月	3月	合計
<b>血液浄化業務</b>													
血液透析	0	0	0	0	0	3	6	15	0	1	10	27	62
持続的血液濾過透析	1	0	4	0	2	0	11	10	0	0	8	6	42
血漿交換	3	2	2	0	0	0	0	5	9	0	0	6	27
エンドトキシン吸着療法	4	0	4	0	0	0	2	4	0	0	2	2	18
顆粒球吸着療法（GCAP）	0	0	5	4	0	0	0	0	0	0	0	0	9
免疫吸着療法	0	0	0	0	0	0	0	0	0	0	0	0	0
胸水・腹水濃縮濾過濃縮再静注法	2	3	2	2	5	4	3	8	4	5	4	4	46
<b>循環器系業務</b>													
大動脈内バルーンパンピング	0	0	0	1	0	0	1	0	0	0	0	1	3
経皮的心肺補助	0	0	0	0	0	0	0	0	0	0	0	0	0
ペースメーカー手術	5	4	3	2	8	3	2	3	2	5	8	4	49
ペースメーカーチェック（遠隔）	※7月より開始			132	129	135	137	141	144	148	155	162	1,283
ペースメーカーチェック（外来）	47	46	68	45	56	43	50	49	45	51	49	68	617
<b>脳外科系業務</b>													
術中モニタリング業務（手術室）	7	2	4	2	1	4	5	4	4	4	3	5	45
<b>呼吸療法業務</b>													
人工呼吸器使用中点検	83	63	43	86	64	74	57	84	108	89	44	61	856

(12) 人間ドック集計

(12) -1 人間ドック市内／市外、男女別、月別集計表

			4月	5月	6月	7月	8月	9月	10月	11月	12月	1月	2月	3月	合計	比率	
1 日 コ	内 視 鏡	市内 受診者	男	3	3	8	3		11	7	1	6	2	3	47	56.0%	
			女	2	2	1			3	6	2		2	1	19	22.6%	
			計	5	5	9	3		14	13	3	6	4	4	66	78.6%	
		市外 受診者	男	2	1		1		1	2					1	8	9.5%
			女	1	1				3	2	1	1			1	10	11.9%
			計	3	2		1		4	4	1	1			2	18	21.4%
	小計			8	7	9	4		18	17	4	7	4	6	84	100.0%	
	ス 透 視	市内 受診者	男							3	1			1		5	45.5%
			女							2	1		1	2		6	54.5%
			計							5	2		1	3		11	100.0%
市外 受診者		男															0.0%
		女															0.0%
		計															0.0%
小計								5	2		1	3		11	100.0%		
宿 泊 コ ー ス	市内 受診者	男			1										1	50.0%	
		女									1				1	50.0%	
		計			1						1				2	100.0%	
	市外 受診者	男															0.0%
		女															0.0%
		計															0.0%
小計					1					1				2	100.0%		
合 計	市内 受診者	男	3	3	9	3			14	8	1	6	3	3	53	54.6%	
		女	2	2	1				5	8	2	1	4	1	26	22.8%	
		計	5	5	10	3			19	16	3	7	7	4	79	82.5%	
	市外 受診者	男	2	1		1			1	2					1	8	8.2%
		女	1	1					3	2	1	1			1	10	10.3%
		計	3	2		1			4	4	1	1			2	18	18.5%
	合計			8	7	10	4			23	20	4	8	7	6	97	101.0%

(12) -2 人間ドック オプション検査集計

	4月	5月	6月	7月	8月	9月	10月	11月	12月	1月	2月	3月	合計	比率
婦人科検診	2	3					2	1	1	1	1	1	12	12.9%
乳癌検診								1					1	1.1%
腫瘍マーカー	5	5	10	2			16	16	4	7	4	5	74	75.0%
喀痰細胞診		1	3				1					1	6	13.8%
合計	7	9	13	2			19	18	5	8	5	7	93	102.8%
受診者合計	8	7	10	4			23	20	4	8	7	6	97	

(12)－3 人間ドック年齢別、男女別集計表

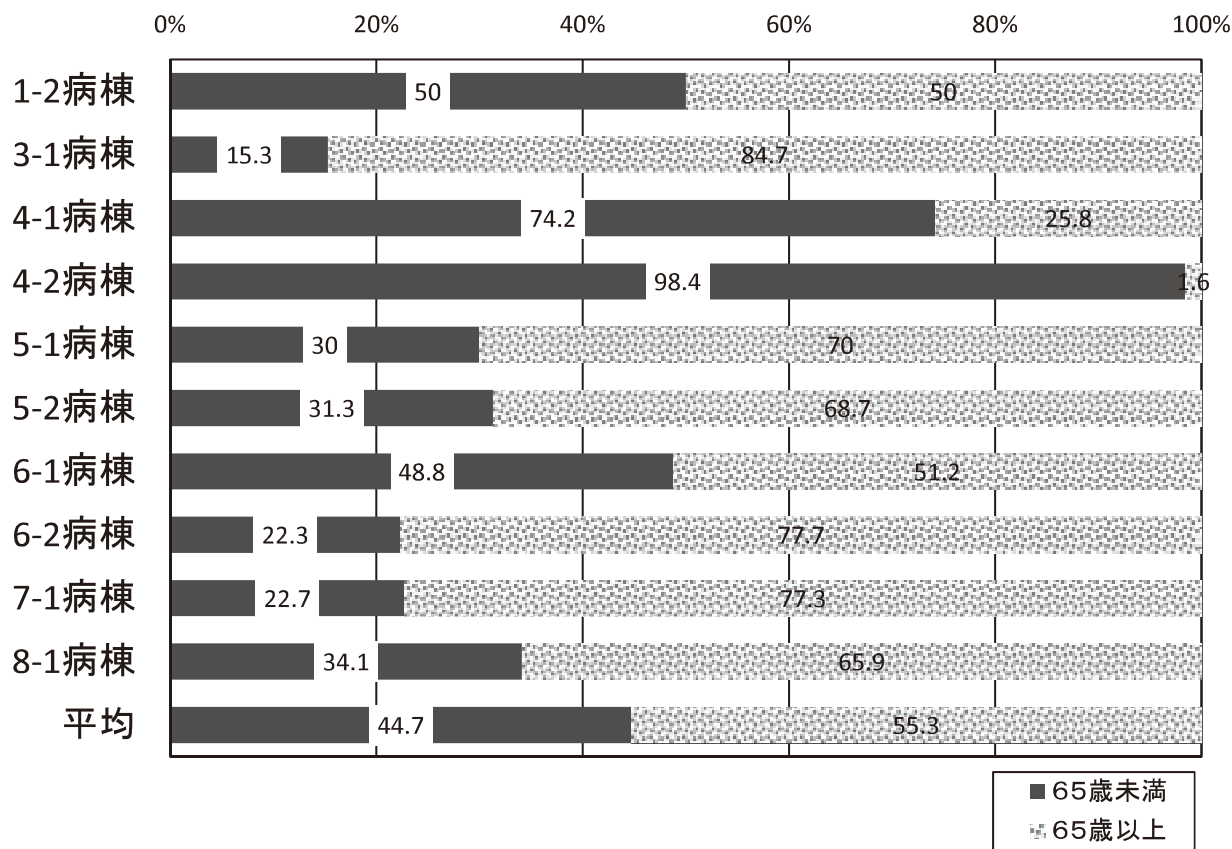
区 分		年 齢		20～29	30～39	40～49	50～59	60～69	70以上	合計	比率(%)	
		男	女									
1 日 コ ー ス	内 視 鏡	男		1	3	7	12	17	15	55	56.7%	
		女			2	5	5	9	8	29	29.9%	
		小計		1	5	12	17	26	23	84	86.6%	
		比率(%)		1.2%	6.0%	14.3%	20.2%	31.0%	27.4%	100.0%		
	透 視	男				3	1	1			5	5.2%
		女			1	1	1	3			6	6.2%
		小計			1	4	2	4			11	11.3%
		比率(%)		0.0%	9.1%	36.4%	18.2%	36.4%	0.0%	100.0%		
宿 泊 コ ー ス	男							1		1	1.0%	
	女							1		1	1.0%	
	小計							2		2	2.1%	
	比率(%)		0.0%	0.0%	0.0%	0.0%	100.0%	0.0%	100.0%			
合 計	男		1	3	10	13	19	15		61	62.9%	
	女		0	3	6	6	13	8		36	37.1%	
	小計		1	6	16	19	32	23		97	100.0%	
	比率(%)		1.0%	6.2%	16.5%	19.6%	33.0%	23.7%	100.0%			

(12)－4 年齢別総合判定区分集計

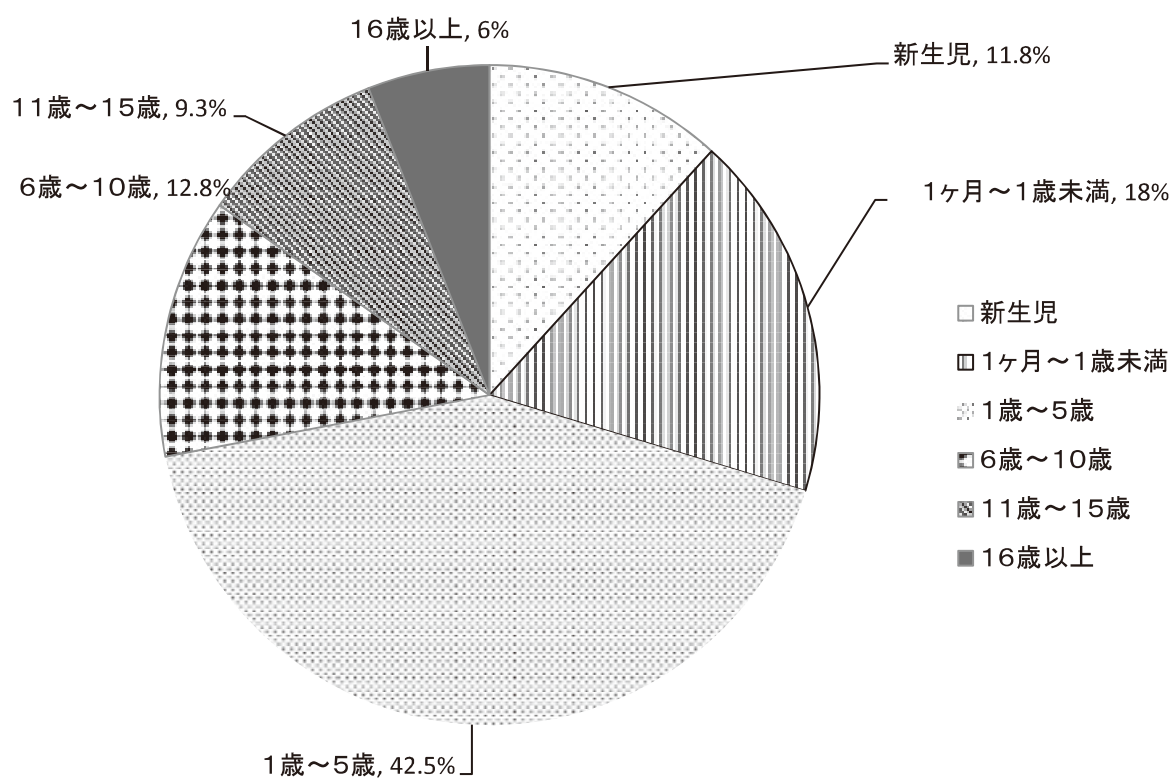
区 分	年 齢									合計
	～35	36～40	41～45	46～50	51～55	56～60	61～65	66～		
異 常 な し										
日常生活に差し支えなし			1							1
経過観察を要する		1	4	4	3	7	4		13	36
治療を要する					3	2			2	7
二次検査を要する		2	2	3	3		3	8	12	33
治 療 中				1			2	4	13	20
合 計		3	7	8	9	9	9	12	40	97

### (13) 看護部業務

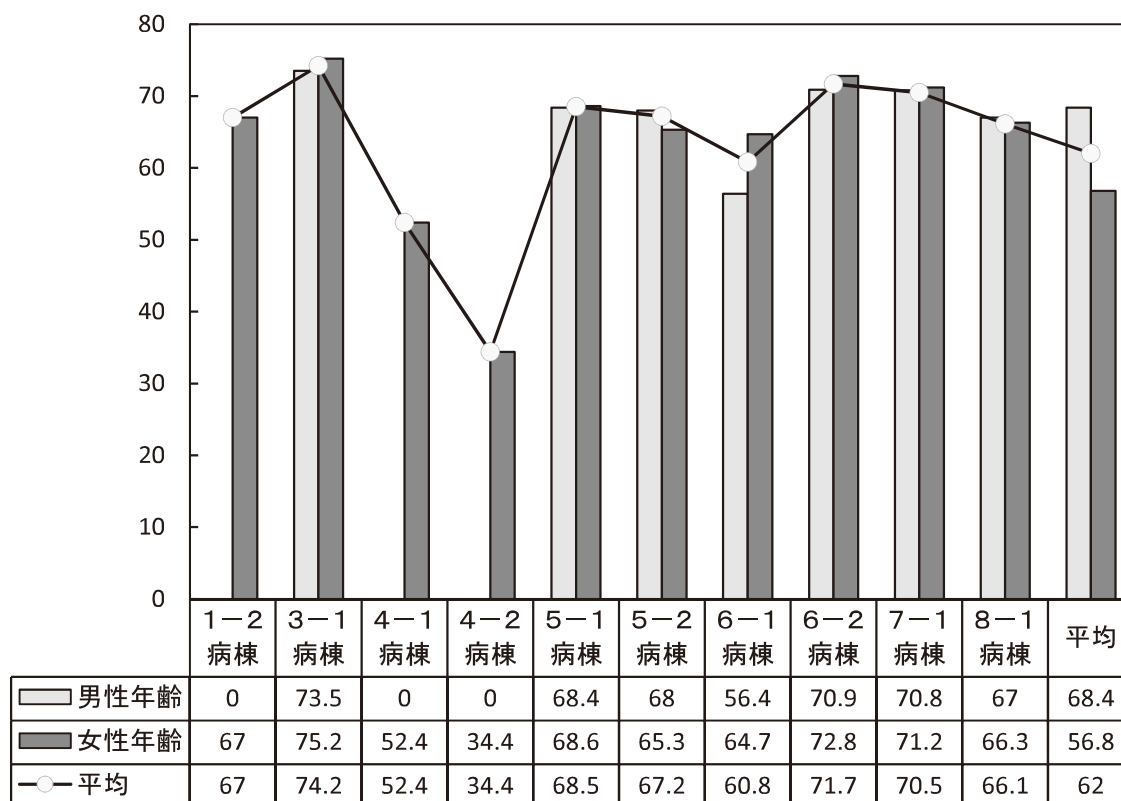
#### (13)-1 入院患者(成人)年齢分布



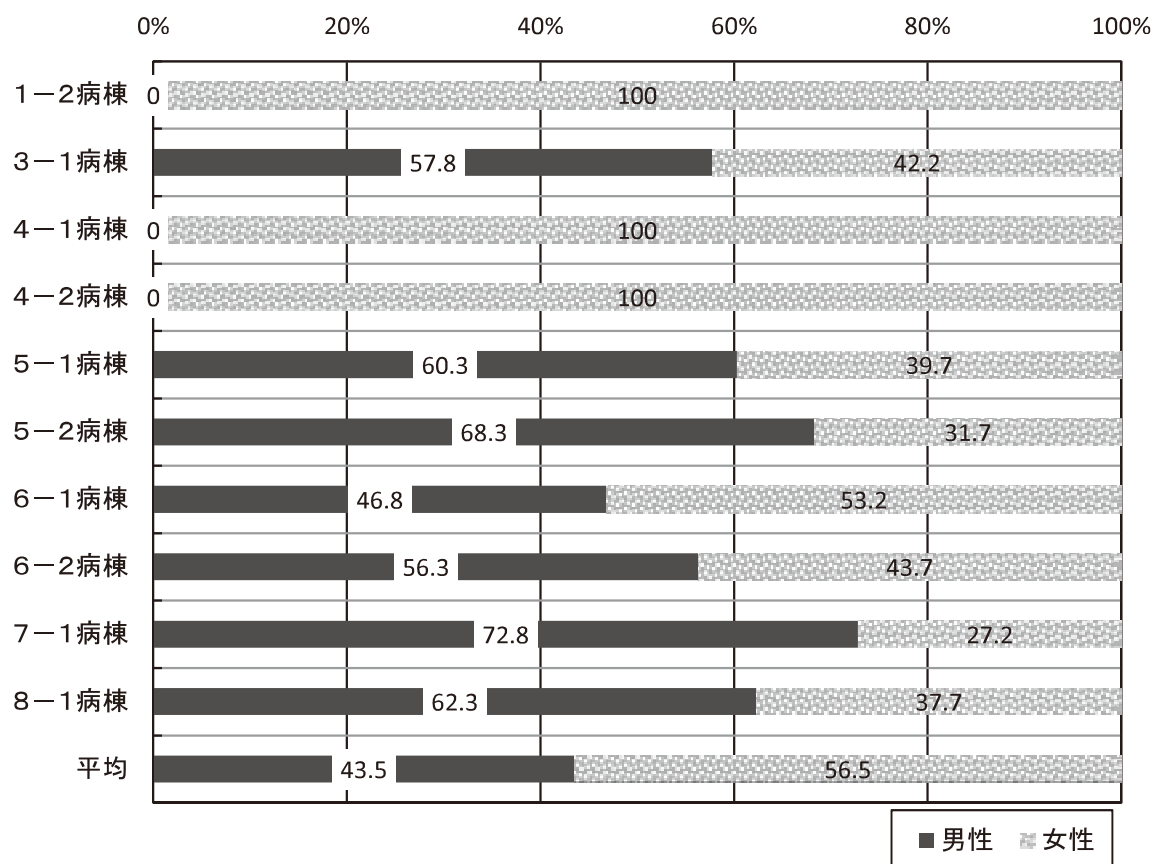
#### (13)-2 7-2 (小児科)病棟年齢分布(%)



(13)-3 入院患者平均年齢(7-2は小児病棟のため除く)



(13)-4 入院患者男女割合



(13) -5 入院患者の疾病別順位

(H30.4～H31.3)

診療科	順位	疾病数	第1位		第2位		第3位		第4位		第5位	
			疾病	件数	疾病	件数	疾病	件数	疾病	件数	疾病	件数
循環器科		592	心不全	207件 35.0%	心臓カテーテル検査	117件 19.8%	心筋梗塞 (急性42件・陳旧性20件)	62件 10.5%	狭心症	49件 8.3%	ペースメーカーの調整及び管理	17件 2.9%
眼科		272	白内障	246件 90.4%	その他の網膜障害	9件 3.3%	緑内障	9件 3.3%	眼瞼のその他の障害	5件 1.8%	結膜のその他の障害	3件 1.1%
皮膚科		7	蜂巣炎(蜂窩織炎)	4件 57.1%	帯状疱疹	2件 28.6%	多形紅斑	1件 14.3%		0件 0.0%		0件 0.0%
婦人科		1,403	子宮筋腫	322件 23.0%	卵巣のう腫	187件 13.3%	子宮癌スクリーニング	180件 12.8%	子宮癌 (子宮体癌81件)	136件 9.7%	子宮頸部の異形成	78件 5.6%
産科		893	分娩 (自然頭位338件)	380件 42.6%	帝王切開 (選択的84件)	217件 24.3%	流産(切迫流産含む)	60件 6.7%	妊娠性糖尿病	59件 6.6%	羊水穿刺	38件 4.3%
消化器科		909	大腸・直腸ポリープ	280件 30.8%	新生物(腫瘍)の化学療法 胆石・胆嚢炎	76件 8.4%	胆石・胆嚢炎	44件 4.8%	胃癌	43件 4.7%	大腸癌	41件 4.5%
外科		1,664	新生物(腫瘍)の化学療法	614件 36.9%	大腸・直腸癌	181件 10.9%	乳癌	145件 8.7%	大腸・直腸ポリープ	125件 7.5%	胆石・胆嚢炎	116件 7.0%
整形外科		882	大腿骨骨折	98件 11.1%	腰部脊柱管狭窄症	88件 10.0%	抜釘	71件 8.0%	十字靭帯の損傷	70件 7.9%	上腕骨骨折	65件 7.4%
脳神経外科		706	脳梗塞	308件 43.6%	慢性硬膜下血腫	86件 12.2%	脳出血	79件 11.2%	未破裂脳動脈瘤	30件 4.2%	くも膜下出血 (外傷性5件)	28件 4.0%
神経内科		147	脊髄性筋萎縮症及び関連症候群	28件 19.0%	パーキンソン病	24件 16.3%	脳神経の変性疾患	20件 13.6%	多発(性)ニューロパチー	14件 9.5%	髄膜炎	10件 6.8%
内科		363	糖尿病 (2型61件)	95件 26.2%	腎不全	39件 10.7%	肺炎	27件 7.4%	尿路感染症	26件 7.2%	敗血症	16件 4.4%
泌尿器科		514	膀胱癌	88件 17.1%	膀胱癌	82件 16.0%	新生物(腫瘍)の化学療法	63件 12.3%	前立腺癌	40件 7.8%	尿路結石症	38件 7.4%
小児科		744	気管支炎	86件 11.6%	川崎病	69件 9.3%	気管支喘息	63件 8.5%	肺炎	63件 8.5%	痙攣 (熱性痙攣50件)	58件 7.8%
呼吸器科		510	肺炎	192件 37.6%	肺癌	76件 14.9%	新生物(腫瘍)の化学療法 特殊スクリーニング検査	75件 14.7%	新生物(腫瘍)の化学療法	50件 9.8%	慢性閉塞性肺疾患	23件 4.5%
耳鼻咽喉科		274	扁桃炎	70件 25.5%	めまい感およびよるめき感	39件 14.2%	慢性副鼻腔炎	38件 13.9%	睡眠障害	28件 10.2%	咽頭・喉頭炎	25件 9.1%

## (13)－6 救急科科別受診件数

科目 \ 時間帯	深夜	日勤	準夜
小児科	342	805	938
内科	211	950	616
循環器科	59	226	205
呼吸器科	52	254	143
眼科	0	2	0
耳鼻咽喉科	19	45	83
泌尿器科	56	66	104
皮膚科	0	1	8
脳神経外科	95	650	679

科目 \ 時間帯	深夜	日勤	準夜
神経内科	13	88	52
整形外科	129	527	697
産科	151	62	138
婦人科	92	138	247
消化器科	24	132	68
外科	152	298	369
麻酔科	1	9	5
放射線科	0	4	0
合計	1,396	4,257	4,352
総合計	10,005		

## (13)－7 救急科対応別件数

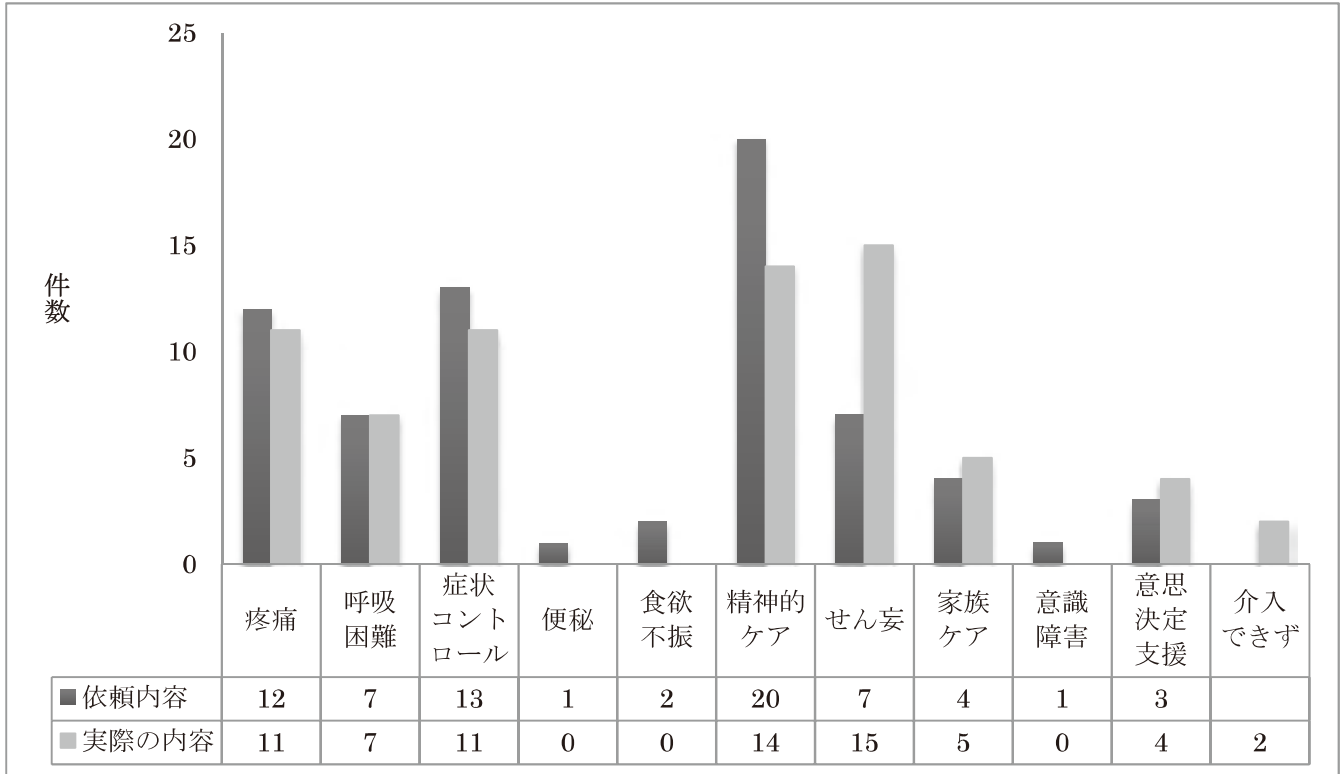
対応別 \ 時間帯	深夜	日勤	準夜	合計
電話指導件数	5,131	9,863	12,817	27,811
救急車搬入(台数/人数)	577 / 582	1,715 / 1,716	1,408 / 1,415	3,700 / 3,713
救急車搬出(台数/人数)	1 / 1	60 / 60	28 / 28	89 / 89
入院数(救急車/計)	129 / 370	530 / 919	479 / 1,094	1,138 / 2,383
救急処置室利用者	571	2,339	1,707	4,617
紹介	17	648	476	1,141
検査	306	1,436	1,132	2,874
緊急心臓カテーテル	0	11	7	18
緊急アンギオ	1	12	2	15
緊急内視鏡検査	0	9	2	11
手術室出し	7	17	25	49
化学療法	0	0	0	0
C P A	5	15	12	32

## (14) 緩和ケア業務

### (14) -1 依頼内容別相談件数および実際の介入内容

※依頼患者数：64名

※1患者につき依頼内容が一つとは限らず、重複集計になっています。



### (14) -2 科別相談件数

