

第2章 令和元年度業務

第1節 管理業務

(1) 職員に関すること

(1)-1 職種別職員数

(令和2年3月31日現在)

職 種	所 属	現 員	院 長	副 院 長	参 事 長	部 長	診 療 部							看 護 部	事務部			
							診 療 部 門	中央診療部門				薬 剤 科	栄 養 科		眼 科	そ の 他	庶 務 課	医 事 課
								リハビリテーション科	放射線科	臨床検査科	臨床工学科							
医 師		73 (1)	1	2		1	69											
看護職員	助産師	31 (3)													31			
	看護師	357 (24)													357			
	准看護師	1													1			
医療技術員	理学療法士	12 (1)						12										
	作業療法士	4						4										
	言語聴覚士	2						2										
	診療放射線技師	21							21									
	臨床検査技師	25								25								
	臨床工学技士	4									4							
	薬剤師	26 (1)										26						
	栄養士	5											5					
視能訓練士	2												2					
事務職員	事務職員	32 (1)				1							1		1	15	14	
	技術職員	8														8		
現業職員	医療業務員	7													4	3		
	調理師(員)	14										14						
	技能員	2														2		
合 計		626 (31)	1	2	0	2	69	18	21	25	4	26	20	2	394	28	14	
非常勤職員等		134					15	3	5	11		3	9		1	66	4	

(注) () 内は育児休業者数

(注) 診療部門の非常勤職員は臨床研修医10名・嘱託医師5名を含む

(注) 現員数には、再任用21名、任期付30名を含む

(1) -2 職員数の状況

(令和2年3月31日現在)

職 種	人 員	実 人 員			換 算 人 員	100床当り 換 算 人 員	医 師 一 人 当 り 職 員 数
		正 規	非 常 勤 等	計			
医 師		73	15	88	88.0	18.30	1.00
リハビリテ ーション科	理学療法士	12	1	13	13.0	2.70	0.15
	作業療法士	4		4	4.0	0.83	0.05
	言語聴覚士	2		2	2.0	0.42	0.02
	そ の 他		2	2	1.7	0.35	0.02
	計	18	3	21	20.7	4.30	0.24
放 射 線 科	診療放射線技師	21		21	21.0	4.37	0.24
	そ の 他		5	5	4.4	0.91	0.06
	計	21	5	26	25.4	5.28	0.30
臨 床 検 査 科	臨床検査技師	25	9	34	33.1	6.88	0.39
	そ の 他		2	2	1.7	0.35	0.02
	計	25	11	36	34.8	7.23	0.41
臨 床 工 学 科	臨床工学技士	4		4	4.0	0.83	0.05
	計	4		4	4.0	0.83	0.05
薬 剤 科	薬 剤 師	26	2	28	27.7	5.76	0.32
	そ の 他		1	1	0.5	0.10	0.01
	計	26	3	29	28.2	5.86	0.33
栄 養 科	栄 養 士	5		5	5.0	1.04	0.06
	調理師（員）	14	9	23	22.1	4.59	0.26
	事務職員	1		1	1.0	0.21	0.01
	計	20	9	29	28.1	5.63	0.32
眼 科	視能訓練士	2		2	2.0	0.42	0.02
	計	2	0	2	2.0	0.42	0.02
そ の 他	そ の 他		1	1	0.9	0.19	0.01
	計		1	1	0.9	0.19	0.01
看 護 部	助 産 師	31	1	32	31.9	6.63	0.36
	看 護 師	357	19	376	373.5	77.65	4.27
	准 看 護 師	1		1	1.0	0.21	0.01
	医療業務員	4	43	47	42.0	8.73	0.53
	事務職員	1	3	4	3.6	0.75	0.05
	計	394	66	460	452.0	93.97	5.22
庶 務 課	事務職員	16	4	20	19.3	4.01	0.23
	技術職員	8		8	8.0	1.66	0.09
	そ の 他	5		5	5.0	1.04	0.06
	計	29	4	33	32.3	6.71	0.38
医 事 課	事務職員	14	17	31	29.1	6.05	0.35
	計	14	17	31	29.1	6.05	0.35
合 計		*① 626	*② 134	760	745.5	154.77	8.63

(注) *①は育児休業者31名を含む

*②は臨床研修医10名・嘱託医師5名を含む（他院からの臨床研修医は除く）

(2) 財務に関すること

(2)-1 予算・決算の概況

◎収益的収入及び支出

収入

(単位:千円)

区 分	予 算 額	決 算 額	増 減	備 考
病院事業収益	11,430,000	11,281,119	△ 148,881	
医業収益	10,762,000	10,630,102	△ 131,898	(うち仮受消費税 22,310)
医業外収益	527,800	502,846	△ 24,954	(" 6,804)
特別利益	140,200	148,171	7,971	(" 1)

支出

(単位:千円)

区 分	予 算 額	決 算 額	不 用 額	備 考
病院事業費用	11,430,000	11,366,146	63,854	
医業費用	11,282,000	11,235,783	46,217	(うち仮払消費税 11,252)
医業外費用	130,000	124,152	5,848	(" 0)
特別損失	8,000	6,211	1,789	(" 0)
予備費	10,000	0	10,000	

◎資本的収入及び支出

収入

(単位:千円)

区 分	予 算 額	決 算 額	増 減	備 考
資本的収入	200,100	200,000	△ 100	
固定資産売却代金	100	0	△ 100	
投資返還金	200,000	200,000	0	

支出

(単位:千円)

区 分	予 算 額	決 算 額	繰越額	不 用 額	備 考
資本的支出	783,000	761,311	0	21,689	(うち仮払消費税
建設改良費	478,000	456,554	0	21,446	1,965)
企業債償還金	305,000	304,757	0	243	

(2) -2 経営分析表

分析項目	30年度	元年度	算式
1. 固定資産構成比率	81.0%	82.4%	$\frac{\text{固定資産}}{\text{固定資産} + \text{流動資産}} \times 100$
2. 固定負債構成比率	24.7%	22.5%	$\frac{\text{固定負債}}{\text{負債} + \text{資本合計}} \times 100$
3. 自己資本構成比率	60.0%	61.9%	$\frac{\text{資本金} + \text{剰余金} + \text{評価差額等} + \text{繰延収益}}{\text{負債} + \text{資本合計}} \times 100$
4. 固定資産対長期資本比率	95.6%	100.1%	$\frac{\text{固定資産}}{\text{資本金} + \text{剰余金} + \text{評価差額等} + \text{固定負債} + \text{繰延収益}} \times 100$
5. 固定比率	135.0%	136.4%	$\frac{\text{固定資産}}{\text{資本金} + \text{剰余金} + \text{評価差額等} + \text{繰延収益}} \times 100$
6. 流動比率	124.2%	116.5%	$\frac{\text{流動資産}}{\text{流動負債}} \times 100$
7. 酸性試験比率	117.9%	109.1%	$\frac{\text{現金預金} + \text{未収金} + \text{貸倒引当金}}{\text{流動負債}} \times 100$
8. 現金比率	19.6%	6.5%	$\frac{\text{現金}}{\text{流動負債}} \times 100$
9. 自己資本回転率	1.7	1.7	$\frac{\text{医業収益}}{\frac{\text{期首自己資本} + \text{期末自己資本}}{2}}$
10. 固定資産回転率	1.4	1.5	$\frac{\text{医業収益}}{\frac{\text{期首固定資産} + \text{期末固定資産}}{2}}$
11. 減価償却率	9.4%	8.9%	$\frac{\text{当年度減価償却費}}{\text{有形固定資産} + \text{無形固定資産} - \text{土地} - \text{建設仮勘定} + \text{当年度減価償却費}} \times 100$
12. 流動資産回転率	5.3	6.6	$\frac{\text{医業収益}}{\frac{\text{期首流動資産} + \text{期末流動資産}}{2}}$
13. 未収金回転率	7.9	7.9	$\frac{\text{医業収益}}{\frac{\text{期首未収金} + \text{期末未収金}}{2}}$
14. 総資本利益率	1.1%	1.0%	$\frac{\text{当年度純利益}}{\frac{\text{期首総資本} + \text{期末総資本}}{2}} \times 100$

分 析 項 目	30年度	元年度	算 式
15. 総 収 支 比 率	99.1%	99.2%	$\frac{\text{総 収 入}}{\text{総 費 用}} \times 100$
16. 経 常 収 支 比 率	99.2%	98.0%	$\frac{\text{経 常 収 入}}{\text{経 常 費 用}} \times 100$
17. 医 業 収 支 比 率	95.9%	94.5%	$\frac{\text{医 業 収 入}}{\text{医 業 費 用}} \times 100$
18. 利 子 負 担 率	3.2%	3.3%	$\frac{\text{支 払 利 息} + \text{企 業 債 取 扱 諸 費}}{\text{建 設 改 良 の 財 源 に 充 て る た め の 企 業 債 ・ リ ー ス 債 務}} \times 100$
19. 企 業 債 利 息 対 率	0.8%	0.7%	$\frac{\text{企 業 債 利 息}}{\text{企 業 債 収 入}} \times 100$
20. 職 員 1 人 当 り 医 業 収 益	18,673千円	17,798千円	$\frac{\text{医 業 収 益}}{\text{年 度 末 損 益 勘 定 所 属 職 員 数}}$
21. 職 員 1 人 当 り 有 形 固 定 資 産	11,892千円	11,238千円	$\frac{\text{期 末 有 形 固 定 資 産}}{\text{年 度 末 損 益 勘 定 所 属 職 員 数}}$
22. 単 年 度 利 益 金 比 率	△0.9%	△0.8%	$\frac{\text{単 年 度 利 益 金}}{\text{医 業 収 益} - \text{受 託 検 査 収 益}} \times 100$
23. 累 積 欠 損 金 比 率	9.5%	10.4%	$\frac{\text{累 積 欠 損 金}}{\text{医 業 収 益} - \text{受 託 検 査 収 益}} \times 100$
24. 不 良 債 権 比 率	△ 7.1%	△ 5.5%	$\frac{\text{(流動負債 - 建設改良の財源に充てるための企業債・リース債務) - (流動資産)}}{\text{医 業 収 益} - \text{受 託 検 査 収 益}} \times 100$
25. 病 床 利 用 率			
(許 可)	73.9%	70.9%	$\frac{\text{年 延 入 院 患 者 数}}{\text{年 延 (許 可) 病 床 数}} \times 100$
(稼 働)	82.3%	78.9%	$\frac{\text{年 延 入 院 患 者 数}}{\text{年 延 (稼 働) 病 床 数}} \times 100$
26. 1 日 平 均 患 者 数			
入 院	355.7人	340.9人	$\frac{\text{年 延 入 院 患 者 数}}{365日(366日)}$
外 来	615.8人	600.0人	$\frac{\text{年 延 外 来 患 者 数}}{365日(366日)}$
外 来 (診 療 日 当 り)	921.1人	915.0人	$\frac{\text{年 延 外 来 患 者 数}}{\text{診 療 日 数}}$

分析項目	30年度	元年度	算式
27. 外来入院患者比率	173.1%	176.0%	$\frac{\text{年延外来患者数}}{\text{年延入院患者数}} \times 100$
28. 職員1人1日当り 患者数	50.7人	50.1人	$\frac{\text{年延入院外来患者数}}{\text{年延職員数}}$
入院	18.5人	18.2人	$\frac{\text{年延入院患者数}}{\text{年延職員数}}$
外来	32.1人	31.9人	$\frac{\text{年延外来患者数}}{\text{年延職員数}}$
29. 患者1人1日当り 診療収入	27,352円	28,052円	$\frac{\text{入院外来収益}}{\text{年延入院外来患者数}}$
入院	53,611円	54,423円	$\frac{\text{入院患者収益}}{\text{年延入院患者数}}$
外来	12,185円	13,070円	$\frac{\text{外来患者収益}}{\text{年延外来患者数}}$
30. 職員1人1日当り 診療収入	1,385,667円	1,405,386円	$\frac{\text{入院外来収益}}{\text{年延職員数}}$
31. 患者1人1日当り 薬品費	3,978円	4,480円	$\frac{\text{薬品費}}{\text{年延入院外来患者数}}$
うち投薬	367円	383円	$\frac{\text{投薬薬品費}}{\text{年延入院外来患者数}}$
うち注射	2,976円	3,448円	$\frac{\text{注射薬品費}}{\text{年延入院外来患者数}}$
32. 入院患者1人1日当り 給食材料費	698円	742円	$\frac{\text{患者用給食材料費}}{\text{年延入院患者数}}$
33. 医療材料消費率	25.8%	27.4%	$\frac{\text{医療材料費}}{\text{入院外来収益}} \times 100$
34. 診療収入に合 対する割合			
投薬注射収入	7.4%	9.1%	$\frac{\text{入院外来注射薬収入}}{\text{診療収入}} \times 100$
処置及び 手術収入	19.4%	19.0%	$\frac{\text{入院外来手術収入}}{\text{診療収入}} \times 100$
検査収入	9.6%	9.6%	$\frac{\text{入院外来検査収入}}{\text{診療収入}} \times 100$

分析項目	30年度	元年度	算式
放射線収入 (但し、R I、放射線治療費を含む)	6.1%	6.0%	$\frac{\text{放射線収入}}{\text{入院外来収益}} \times 100$
その他の収入	58.1%	56.2%	$\frac{\text{その他の収入}}{\text{入院外来収益}} \times 100$
35. 医療収益に対する割合 医療材料費の割合	23.5%	24.9%	$\frac{\text{医療材料費}}{\text{医療収益}} \times 100$
36. 医療収益に対する割合 職員給与費の割合	59.6%	60.2%	$\frac{\text{職員給与費}}{\text{医療収益}} \times 100$
37. 検査の状況			
患者100人 当り検査件数	578.6件	579.4件	$\frac{\text{年間検査件数}}{\text{年延入院外来患者数}} \times 100$
患者100人 当り放射線件数	26.5件	27.2件	$\frac{\text{年間放射線件数}}{\text{年延入院外来患者数}} \times 100$
検査技師1人 当り検査件数	75,978件	71,264件	$\frac{\text{年間検査件数}}{\text{年度末検査技師数}}$
検査技師1人 当り検査収入	35,407千円	34,202千円	$\frac{\text{検査収入}}{\text{年度末検査技師数}}$
放射線技師1人 当り放射線件数	4,088件	4,466件	$\frac{\text{年間放射線件数}}{\text{年度末放射線技師数}}$
放射線技師1人 当り放射線収入 (但し、R I、放射線治療費を含む)	25,773千円	28,745千円	$\frac{\text{放射線収入}}{\text{年度末放射線技師数}}$
38. 病床100当り 職員数			
医師	15.2人	15.0人	$\frac{\text{年度末医師数}}{\text{年度末(許可)病床数}} \times 100$
看護部門	73.6人	71.9人	$\frac{\text{年度末看護部門職員数}}{\text{年度末(許可)病床数}} \times 100$
薬剤部門	4.6人	4.6人	$\frac{\text{年度末薬剤部門職員数}}{\text{年度末(許可)病床数}} \times 100$
事務部門	5.8人	6.0人	$\frac{\text{年度末事務部門職員数}}{\text{年度末(許可)病床数}} \times 100$

分 析 項 目	30年度	元年度	算 式
給食部門	4.2人	4.0人	$\frac{\text{年度末給食部門職員数}}{\text{年度末(許可)病床数}} \times 100$
臨床検査部門	4.4人	4.6人	$\frac{\text{年度末臨床検査部門職員数}}{\text{年度末(許可)病床数}} \times 100$
放射線部門	4.0人	4.4人	$\frac{\text{年度末放射線部門職員数}}{\text{年度末(許可)病床数}} \times 100$
その他の部門	6.9人	7.1人	$\frac{\text{年度末その他部門職員数}}{\text{年度末(許可)病床数}} \times 100$
全職員	118.5人	117.5人	$\frac{\text{年度末全職員数}}{\text{年度末(許可)病床数}} \times 100$
39.一床当り償却資産	14,093千円	13,924千円	$\frac{\text{年度末償却資産額}}{\text{年度末(許可)病床数}}$
うち ア. 建物	7,728千円	7,450千円	$\frac{\text{年度末建物額}}{\text{年度末(許可)病床数}}$
イ. 建物 附属設備	3,358千円	3,274千円	$\frac{\text{年度末建物附属設備額}}{\text{年度末(許可)病床数}}$
ウ. 器械備品	2,121千円	1,983千円	$\frac{\text{年度末器械備品額}}{\text{年度末(許可)病床数}}$

(2)-3 損益計算書

(単位：千円)

科 目	借		方	
	金 額		構 成 比 率 (%)	
	30 年 度	元 年 度	30 年 度	元 年 度
医 業 費 用	11,103,250	11,224,531	98.9	99.0
給 与 費	6,348,602	6,380,935	56.6	56.3
材 料 費	2,505,187	2,643,006	22.3	23.3
経 費	1,499,513	1,508,820	13.4	13.3
減 価 償 却 費	701,930	650,348	6.2	5.7
資 産 減 耗 費	17,518	12,279	0.1	0.1
研 究 研 修 費	30,500	29,143	0.3	0.3
医 業 外 費 用	110,337	108,254	1.0	0.9
支 払 利 息	82,752	73,596	0.7	0.6
長 期 前 払 消 費 税	27,252	28,425	0.3	0.2
雑 損 失	333	6,233	0.0	0.1
特 別 損 失	7,625	6,211	0.1	0.1
過 年 度 損 益 修 正 損	7,625	6,211	0.1	0.1
当期純利益	0	0	-	-
合 計	11,221,212	11,338,996	100.0	100.0

科 目	貸		方	
	金 額		構 成 比 率 (%)	
	30 年 度	元 年 度	30 年 度	元 年 度
医 業 収 益	10,643,823	10,607,792	94.8	93.5
入 院 収 益	6,959,740	6,790,380	62.0	59.9
外 来 収 益	2,738,545	2,870,246	24.4	25.3
他 会 計 負 担 金	750,000	770,000	6.7	6.8
そ の 他 医 業 収 益	195,538	177,166	1.7	1.5
医 業 外 収 益	478,623	496,042	4.3	4.4
受 取 利 息 配 当 金	7	9	0.0	0.0
他 会 計 負 担 金	350,000	330,000	3.1	2.9
補 助 金	11,515	10,502	0.1	0.1
長 期 前 受 金 戻 入	19,961	64,235	0.2	0.6
そ の 他 医 業 外 収 益	97,140	91,296	0.9	0.8
特 別 利 益	1,196	148,170	0.0	1.3
過 年 度 損 益 修 正 益	1,196	148,170	0.0	1.3
当期純損失	97,570	86,992	0.9	0.8
合 計	11,221,212	11,338,996	100.0	100.0

(2)-4 貸借対照表

(単位：千円)

科 目	借		方	
	金 額		構 成 比 率 (%)	
	30 年 度	元 年 度	30 年 度	元 年 度
固 定 資 産	7,145,246	7,093,788	81.0	82.4
有 形 固 定 資 産	6,778,525	6,697,619	76.9	77.8
無 形 固 定 資 産	2,805	2,805	0.0	0.0
投 資 そ の 他 資 産	363,916	393,364	4.1	4.6
流 動 資 産	1,676,971	1,519,534	19.0	17.6
現 金 預 金	264,209	84,553	3.0	1.0
未 収 金	1,333,813	1,344,530	15.1	15.6
貸 倒 引 当 金	△ 6,348	△ 6,051	△ 0.1	△ 0.1
貯 蔵 品	83,069	94,269	1.0	1.1
前 払 金	1,950	1,950	0.0	0.0
そ の 他 流 動 資 産	278	283	0.0	0.0
資 産 合 計	8,822,217	8,613,322	100.0	100.0

科 目	貸		方	
	金 額		構 成 比 率 (%)	
	30 年 度	元 年 度	30 年 度	元 年 度
固 定 負 債	2,178,306	1,888,725	24.7	22.5
企 業 債	2,178,306	1,864,142	24.7	22.2
リ ー ス 債 務	0	24,583	0.0	0.3
流 動 負 債	1,349,845	1,304,492	15.3	15.6
企 業 債	304,757	314,164	3.4	3.7
リ ー ス 債 務	120,003	54,898	1.4	0.7
未 払 金	579,150	617,098	6.6	7.4
引 当 金	300,000	271,000	3.4	3.2
預 り 保 証 金	4,320	4,320	0.0	0.1
預 り 金	41,615	43,012	0.5	0.5
繰 延 収 益	152,006	143,790	1.7	1.7
長 期 前 受 金	238,511	655,808	2.7	7.8
長期前受金収益化累計額	△ 86,505	△ 512,018	△ 1.0	△ 6.1
負 債 合 計	3,680,157	3,337,007	41.7	39.8
資 本 金	6,155,565	6,155,565	69.8	73.3
剰 余 金	△ 1,013,505	△ 1,100,497	△ 11.5	△ 13.1
資 本 剰 余 金	-	-	-	-
利 益 剰 余 金	△ 1,013,505	△ 1,100,497	△ 11.5	△ 13.1
資 本 合 計	5,142,060	5,055,068	58.3	60.2
負 債 ・ 資 本 合 計	8,822,217	8,392,075	100.0	100.0

(3) 業務の委託(100万円以上)

契約の内容	契約の相手方
清掃業務委託(長期継続契約H27.6~H30.5)	日建総業株式会社
警備業務委託(長期継続契約H27.6~H30.5)	日建総業株式会社
電話交換業務委託(長期継続契約H27.6~H30.5)	日建総業株式会社
医療情報システム保守管理委託	キヤノンメディカルシステムズ株式会社 埼玉支店
MR I・心血管造影撮影装置保守管理委託	シーメンスヘルスケア株式会社 さいたま営業所
放射線治療装置保守管理委託	キヤノンメディカルシステムズ株式会社 埼玉支店
X線CT装置(東芝製)保守点検業務委託	キヤノンメディカルシステムズ株式会社 埼玉支店
X線CT装置(シーメンス製)保守点検業務委託	シーメンスヘルスケア株式会社 さいたま営業所
情報ネットワークシステム保守管理委託	NECフィールドディング株式会社 埼玉支店
循環器系X線診断装置Allura Xper FD20保守管理委託	株式会社フィリップス・ジャパンヘルスシステムズ営業本部
昇降機保守管理業務委託	三菱電機ビルテクノサービス株式会社 関越支社
空調用自動制御機器保守管理委託	ジョンソンコントロールズ株式会社 北関東支店
核医学画像診断装置保守管理委託	GEヘルスケア・ジャパン株式会社 埼玉支店
生理機能検査システム保守管理委託	日本光電工業株式会社北関東支店
搬送設備保守管理委託	株式会社日本シューター
消化器内視鏡包括保守管理委託	オリンパスメディカルサイエンス販売株式会社 さいたま支店
吸引式冷温水発生機保守点検委託	川重冷熱工業株式会社北関東支店
X線透視撮影装置保守点検業務委託	株式会社日立製作所 ヘルスケアビジネスユニット営業統括本部診断システム営業本部関東支店
放射線画像システム保守管理委託	株式会社イメージワン
人工呼吸器(IMI社製)保守管理委託	アイ・エム・アイ株式会社
薬剤管理指導業務システム保守管理委託	株式会社アイシーエム
内視鏡手術機器包括保守管理委託	オリンパスメディカルサイエンス販売株式会社 さいたま支店
生体情報管理システム保守管理委託	日本光電工業株式会社北関東支店
結石破碎装置保守管理委託	株式会社栗原医療器械店さいたま支店
臨床検査情報システム保守管理委託	株式会社エイアンドティー
電話交換機設備保守管理委託	東陽工業株式会社北関東支店
自動採血管準備システム保守管理業務委託	株式会社メディセオ 越谷支店
滅菌装置(ウドノ製)保守管理委託	株式会社ウドノ医機
汎用超音波診断装置(VIVID E9)保守管理業務委託	株式会社イノメディックス
アコマ全身麻酔器保守管理委託	アコマ医科工業株式会社首都圏営業部北関東営業所
フラットパネルディテクタシステム保守管理委託	コニカミノルタジャパン株式会社ヘルスケアカンパニー埼玉営業所
病院駐車場設備保守点検業務委託	アマノ株式会社 大宮支店
情報資産管理システム保守管理委託	NECフィールドディング株式会社 埼玉支店
財務会計システム保守管理委託	日本電気株式会社関東甲信越支社
脳外科用X線Cアーム装置保守点検業務委託	シーメンスヘルスケア株式会社 さいたま営業所
血液ガス分析装置保守管理業務委託	株式会社サンエーメディカル
医療情報システム運用支援業務委託	キヤノンメディカルシステムズ株式会社 埼玉支店
病院庭園管理及び敷地外駐車場除草等業務委託	株式会社東武園芸
法律顧問弁護士業務委託	仁邦法律事務所
医師人事評価制度支援業務委託	株式会社日本経営
病院経営分析システム保守管理業務委託	株式会社日本経営
自動ドア保守管理委託	ナブコシステム株式会社越谷営業所
中期経営計画策定支援業務委託	株式会社日本経営
越谷市立病院清掃業務委託(長期継続契約H30.6.1~H33.5.31)	日建総業株式会社
越谷市立病院警備業務委託(長期継続契約H30.6.1~H33.5.31)	日建総業株式会社
越谷市立病院電話交換業務委託(長期継続契約H30.6.1~H33.5.31)	日建総業株式会社
栄養科厨房給排気設備点検清掃業務委託	株式会社カネエイ
自家発電機設備保守管理委託	瀬崎エンジニアリング株式会社
压力容器、熱交換器設備等保守点検委託	株式会社ヒラカワ北関東営業所
医療ガス設備保守管理委託	株式会社サイサン 医療ガス部
医療情報システム(平成30年度診療報酬改定)改修業務委託	キヤノンメディカルシステムズ株式会社 埼玉支店
医療情報システム等における住所変更・元号改元対応業務委託	キヤノンメディカルシステムズ株式会社 埼玉支店
院内LANウイルス対策ソフト配信サーバ再構築業務委託	日本電気株式会社関東甲信越支社
空調設備特殊フィルター交換業務委託	進和テック株式会社埼玉営業所
医療情報システム(オペレータマスタ連携接続追加)改修業務委託	キヤノンメディカルシステムズ株式会社 埼玉支店
情報ネットワークシステム ナースコール連携対応業務委託	NECフィールドディング株式会社 埼玉支店
医療情報システム機能強化対応業務委託	キヤノンメディカルシステムズ株式会社 埼玉支店

(4) 光熱水費の状況

区 分	電 気	ガ ス	水 道	公 共 下 水 道
	使用量 (KWH) 金 額 (円)	使用量 (m ³) 金 額 (円)	使用量 (m ³) 金 額 (円)	使用量 (m ³) 金 額 (円)
病 院 本 館	5,290,018	867,037	56,361	56,361
	113,534,237	65,744,338	21,579,764	7,390,873
病 院 本 館 (井 水)			15,416	18,110
			4,842,398	2,350,375
研 修 セ ン タ ー	50,457		253	253
	1,862,257		160,714	29,601
院 内 保 育 室		44	0.0	0.0
		17,092	0	0
敷 地 外 駐 車 場	2,584			
	98,689			
洗 濯 室	8,829		2,141	2,141
	154,779		728,604	263,627
銀 行	1,595			
	27,804			
売 店	71,611		134	134
	1,251,658		39,327	15,369
合 計	5,418,865	867,081	74,305.0	76,999.0
	116,762,727	65,761,430	27,350,507	10,049,845

第2節 病院業務

(1) 患者数調べ

(1)-1 科別・年度別患者数及び対前年度比

【入院】

(単位：人)

科目	平成30年度		令和元年度		対前年度比 (%)	
	新入院患者数	延患者数	新入院患者数	延患者数	新入院患者数	延患者数
内科	370	9,744	382	9,091	103.2	93.3
呼吸器科	515	8,943	508	9,594	98.6	107.3
循環器科	611	9,366	563	8,833	92.1	94.3
消化器科	960	14,962	943	14,973	98.2	100.1
外科	1,583	16,165	1,514	14,295	95.6	88.4
婦人科	1,464	11,478	1,415	10,880	96.7	94.8
産科	870	7,944	693	5,649	79.7	71.1
脳神経外科	712	12,406	774	13,300	108.7	107.2
神経内科	144	3,875	179	4,721	124.3	121.8
小児科	711	6,257	740	5,961	104.1	95.3
皮膚科	9	105	23	280	255.6	266.7
泌尿器科	516	5,363	452	4,288	87.6	80.0
眼科	279	2,771	242	2,249	86.7	81.2
耳鼻咽喉科	273	2,034	262	1,980	-	-
整形外科	872	18,407	894	18,676	102.5	101.5
合計	9,889	129,820	9,584	124,770	96.9	96.1
一日平均	27.1	355.7	26.2	340.9		

(注) 1. 診療日数 平成30年度 365日 令和元年度 366日

2. 新生児は含まない。

【外来】

(単位：人)

科目	平成30年度			令和元年度			対前年度比 (%)		
	初診	再来	計	初診	再来	計	初診	再来	計
内科	2,087	21,752	23,839	1,973	21,123	23,096	94.5	97.1	96.9
呼吸器科	1,135	9,767	10,902	1,118	10,210	11,328	98.5	104.5	103.9
循環器科	829	14,462	15,291	689	14,375	15,064	83.1	99.4	98.5
消化器科	1,287	20,709	21,996	1,368	20,593	21,961	106.3	99.4	99.8
外科	1,019	17,227	18,246	1,012	17,866	18,878	99.3	103.7	103.5
産科・婦人科	6,552	24,860	31,412	5,849	23,633	29,482	89.3	95.1	93.9
脳神経外科	1,625	5,249	6,874	1,797	5,930	7,727	110.6	113.0	112.4
神経内科	597	6,159	6,756	539	6,165	6,704	90.3	100.1	99.2
放射線科	266	3,215	3,481	262	3,041	3,303	98.5	94.6	94.9
小児科	3,616	14,375	17,991	3,306	14,721	18,027	91.4	102.4	100.2
皮膚科	1,154	8,809	9,963	978	8,074	9,052	84.7	91.7	90.9
泌尿器科	962	12,333	13,295	924	12,745	13,669	96.0	103.3	102.8
麻酔科	41	2,249	2,290	26	2,025	2,051	63.4	90.0	89.6
眼科	616	7,750	8,366	533	6,918	7,451	86.5	89.3	89.1
耳鼻咽喉科	2,187	7,889	10,076	2,147	8,138	10,285	98.2	103.2	102.1
整形外科	2,990	20,982	23,972	2,688	18,844	21,532	89.9	89.8	89.8
合計	26,963	197,787	224,750	25,209	194,401	219,610	93.5	98.3	97.7
一日平均	110.5	810.6	921.1	105.0	810.0	915.0			
	(73.9)	(541.9)	(615.8)	(68.9)	(531.2)	(600.0)			

(注) 診療日数 平成30年度 244日 () は暦日数365日で除した数

令和元年度 240日 () は暦日数366日で除した数

(1)-2 科別・月別患者数

【入院-新入院患者数】

(単位：人)

科目 \ 月	4月	5月	6月	7月	8月	9月	10月	11月	12月	1月	2月	3月	合計	構成比 (%)
内 科	28	34	32	40	30	36	35	34	25	26	28	34	382	4.0
呼 吸 器 科	61	37	49	52	47	41	44	36	32	42	41	26	508	5.3
循 環 器 科	56	47	37	45	36	21	48	57	56	53	45	62	563	5.9
消 化 器 科	66	79	74	84	72	93	75	78	72	86	78	86	943	9.8
外 科	121	116	119	124	140	122	142	118	124	131	121	136	1,514	15.8
婦 人 科	126	116	132	135	133	115	110	108	109	119	96	116	1,415	14.8
産 科	57	45	56	66	61	50	65	47	73	64	56	53	693	7.2
脳神経外科	62	64	61	70	67	71	54	64	65	58	68	70	774	8.1
神 経 内 科	14	11	15	14	19	13	19	13	17	12	13	19	179	1.9
小 児 科	57	52	55	79	81	80	55	57	69	49	55	51	740	7.7
皮 膚 科	0	3	1	1	2	1	5	1	1	4	1	3	23	0.3
泌 尿 器 科	41	45	40	43	42	38	44	29	29	29	31	41	452	4.7
眼 科	18	26	20	20	18	15	22	22	17	24	21	19	242	2.5
耳 鼻 科	20	18	13	22	25	29	26	21	18	24	20	26	262	2.7
整 形 外 科	76	73	70	73	82	63	78	79	64	81	75	80	894	9.3
合 計	803	766	774	868	855	788	822	764	771	802	749	822	9,584	100.0
一 日 平 均	26.8	24.7	25.8	28.0	27.6	26.3	26.5	25.5	24.9	25.9	25.8	26.5	26.2	

(注)診療日数 366日

【外来-初診患者数】

(単位：人)

科目 \ 月	4月	5月	6月	7月	8月	9月	10月	11月	12月	1月	2月	3月	合計	構成比 (%)
内 科	162	163	142	170	213	147	168	147	158	182	146	175	1,973	7.8
呼 吸 器 科	82	77	116	141	128	110	104	58	77	79	66	80	1,118	4.5
循 環 器 科	53	65	53	69	62	50	62	59	51	50	58	57	689	2.7
消 化 器 科	107	103	118	134	129	127	129	132	122	106	77	84	1,368	5.4
外 科	90	85	85	112	102	95	82	78	71	86	55	71	1,012	4.0
産科・婦人科	428	474	444	546	489	467	536	495	529	514	444	483	5,849	23.2
脳神経外科	143	169	162	178	174	133	143	162	136	150	143	104	1,797	7.1
神 経 内 科	60	48	45	60	52	52	41	44	41	35	33	28	539	2.1
放 射 線 科	19	17	20	27	11	20	25	25	22	28	25	23	262	1.1
小 児 科	263	360	269	367	319	270	246	233	291	298	244	146	3,306	13.1
皮 膚 科	84	97	89	78	131	87	85	87	58	58	61	63	978	3.9
泌 尿 器 科	70	72	82	86	75	79	107	86	80	73	55	59	924	3.7
麻 酔 科	1	1	5	1	2	3	5	0	1	1	5	1	26	0.1
眼 科	37	53	55	53	54	53	59	37	37	35	36	24	533	2.1
耳 鼻 科	191	200	169	190	204	153	203	183	153	165	178	158	2,147	8.5
整 形 外 科	224	247	238	280	264	216	236	234	192	198	188	171	2,688	10.7
合 計	2,014	2,231	2,092	2,492	2,409	2,062	2,231	2,060	2,019	2,058	1,814	1,727	25,209	100.0
一 日 平 均	100.7	117.4	104.6	113.3	114.7	108.5	106.2	103.0	101.0	108.3	100.8	82.2	105.0	

(注)一日平均は診療日数240日(土日、祝日は除く)で除した数

【入院-延患者数】

(単位：人)

月 科目	4月	5月	6月	7月	8月	9月	10月	11月	12月	1月	2月	3月	合計	構成比 (%)
内科	727	913	783	825	746	788	864	583	646	725	681	810	9,091	7.3
呼吸器科	878	741	872	899	722	801	772	664	805	795	824	821	9,594	7.7
循環器科	1,078	697	890	688	695	513	510	750	655	882	677	798	8,833	7.1
消化器科	1,022	1,338	1,330	1,291	1,344	1,348	1,127	1,213	1,264	1,279	1,261	1,156	14,973	12.0
外科	1,190	1,084	1,132	1,080	1,298	1,233	1,235	1,277	1,269	1,202	1,139	1,156	14,295	11.5
婦人科	1,014	943	1,003	1,068	1,129	891	899	800	932	748	660	793	10,880	8.7
産科	528	396	448	493	515	417	488	385	588	481	528	382	5,649	4.5
脳神経外科	1,057	1,133	1,180	1,125	1,185	1,138	974	991	1,176	1,123	1,098	1,120	13,300	10.6
神経内科	357	340	377	495	534	394	574	376	428	348	248	250	4,721	3.8
小児科	432	378	417	507	557	652	501	486	604	485	483	459	5,961	4.8
皮膚科	0	48	32	11	16	6	51	32	11	28	23	22	280	0.2
泌尿器科	398	347	418	544	375	320	289	295	311	309	388	294	4,288	3.4
眼科	181	222	222	162	187	94	204	252	187	190	196	152	2,249	1.8
耳鼻科	153	125	90	153	186	233	176	180	135	166	188	195	1,980	1.6
整形外科	1,553	1,389	1,528	1,489	1,556	1,466	1,568	1,610	1,677	1,481	1,719	1,640	18,676	15.0
合計	10,568	10,094	10,722	10,830	11,045	10,294	10,232	9,894	10,688	10,242	10,113	10,048	124,770	100.0
一日平均	352.3	325.6	357.4	349.4	356.3	343.1	330.1	329.8	344.8	330.4	348.7	324.1	340.9	

(注) 診療日数 366日

【外来-再来患者数】

(単位：人)

月 科目	4月	5月	6月	7月	8月	9月	10月	11月	12月	1月	2月	3月	合計	構成比 (%)
内科	1,808	1,843	1,747	1,830	1,844	1,765	1,787	1,672	1,871	1,757	1,480	1,719	21,123	10.9
呼吸器科	874	830	827	902	888	845	916	836	854	832	738	868	10,210	5.2
循環器科	1,229	1,161	1,158	1,231	1,105	1,160	1,209	1,206	1,272	1,203	1,101	1,340	14,375	7.4
消化器科	1,665	1,694	1,775	1,900	1,647	1,698	1,811	1,872	1,747	1,524	1,593	1,667	20,593	10.6
外科	1,487	1,455	1,447	1,528	1,454	1,461	1,647	1,561	1,480	1,430	1,377	1,539	17,866	9.2
産科・婦人科	1,931	1,892	2,022	2,105	2,030	1,851	2,146	1,873	2,086	1,963	1,749	1,985	23,633	12.1
脳神経外科	508	518	516	584	489	500	511	501	455	451	421	476	5,930	3.1
神経内科	529	516	539	585	495	471	576	530	533	518	437	436	6,165	3.2
放射線科	217	170	288	270	242	119	290	272	213	288	367	305	3,041	1.6
小児科	1,164	1,140	1,116	1,342	1,301	1,175	1,271	1,265	1,416	1,238	1,095	1,198	14,721	7.6
皮膚科	688	720	657	748	656	767	684	695	657	612	546	644	8,074	4.1
泌尿器科	1,046	1,101	1,071	1,088	1,107	1,009	1,152	1,043	1,075	1,067	948	1,038	12,745	6.5
麻酔科	168	166	168	182	191	166	179	170	172	155	148	160	2,025	1.0
眼科	602	572	626	623	564	519	573	578	563	559	579	560	6,918	3.6
耳鼻科	667	676	611	737	645	654	713	708	739	649	647	692	8,138	4.2
整形外科	1,664	1,577	1,662	1,714	1,626	1,517	1,590	1,572	1,504	1,512	1,422	1,484	18,844	9.7
合計	16,247	16,031	16,230	17,369	16,284	15,677	17,055	16,354	16,637	15,758	14,648	16,111	194,401	100.0
一日平均	812.4	843.7	811.5	789.5	775.4	825.1	812.1	817.7	831.9	829.4	813.8	767.2	810.0	

(注) 一日平均は診療日数240日(土日、祝日は除く)で除した数

(1)-3 時間帯別外来患者数

科目	時間内		時間外・深夜・休日		小計		合計	救急車	
	8:30~17:00		17:00~22:00 22:00~6:00 6:00~8:30		初診	再診		台数	患者数
	初診	再診	初診	再診					
内科	1,446	20,747	527	376	1,973	21,123	23,096	871	908
呼吸器科	1,069	10,140	49	70	1,118	10,210	11,328	393	450
循環器科	617	14,306	72	69	689	14,375	15,064		
消化器科	1,343	20,525	25	68	1,368	20,593	21,961	120	136
外科	759	17,545	253	321	1,012	17,866	18,878	219	252
産科・婦人科	5,648	23,346	201	287	5,849	23,633	29,482	249	263
脳神経外科	962	5,651	835	279	1,797	5,930	7,727	957	1,064
神経内科	506	6,118	33	47	539	6,165	6,704	86	111
放射線科	262	3,021	0	20	262	3,041	3,303	0	0
小児科	2,229	14,351	1,077	370	3,306	14,721	18,027	593	608
皮膚科	970	8,069	8	5	978	8,074	9,052	2	5
泌尿器科	788	12,676	136	69	924	12,745	13,669	87	94
麻酔科	26	2,019	0	6	26	2,025	2,051	0	0
眼科	533	6,914	0	4	533	6,918	7,451	2	3
耳鼻咽喉科	2,075	8,085	72	53	2,147	8,138	10,285	65	81
整形外科	1,916	18,551	772	293	2,688	18,844	21,532	503	611
計	21,149	192,064	4,060	2,337	25,209	194,401	219,610	4,147	4,586
構成比率	9.9%	90.1%	63.5%	36.5%					
合計	213,213		6,397		11.5%	88.5%	100%		
構成比率	97.1%		2.9%						

(1)-4 入退院患者数

区分 病棟・科名	月始実働 病床数	新入院 患者数	退院患者数			即日退院 患者数	延入院 患者数	在院 実患者数	平均在院 日数	病床利用 率(%)
			死亡	その他	計					
1-2 救急科	3	2	0	1	1	1	2	1	1.3	0.2%
3-1 循環器科	48	844	21	931	952	1	12,691	1,312	14.1	72.2%
4-1 婦人科	50	1,526	13	1,587	1,600	10	13,430	1,946	8.6	73.4%
4-2 産科 (新生児)	46	792 (157)	1 (0)	792 (160)	793 (160)	42 (0)	6,258 (1,236)	975 (173)	7.9 (8.0)	37.2%
5-1 消化器科	50	936	60	859	919	9	15,363	1,387	16.6	84.0%
5-2 外科	50	1,328	40	1,335	1,375	25	12,979	1,723	9.6	70.9%
6-1 整形外科	50	845	0	716	716	1	15,995	1,188	20.5	87.4%
6-2 脳神経内科	41	821	38	572	610	2	12,637	1,009	17.7	84.2%
7-1 内泌尿	50	854	35	865	900	1	14,850	1,336	16.9	81.1%
7-2 小児科	43	857	0	726	726	30	7,182	1,089	8.2	45.6%
8-1 呼吸器 (新生児)	50	779 (157)	64 (0)	749 (160)	813 (160)	5 (0)	13,383 (1,236)	1,225 (173)	16.5	73.1%
合計	481	9,584	272	9,133	9,405	127	124,770	13,191	13.0	70.9%
前年度	481	9,889	290	9,615	9,905	147	129,820	13,789	13.1	73.9%

(1)-5 病診連携受付患者数

科目 \ 月	4月	5月	6月	7月	8月	9月	10月	11月	12月	1月	2月	3月	合計	構成比 (%)
内科	11	13	4	5	10	6	9	7	2	5	2	4	78	3.1
呼吸器科	10	9	27	41	38	36	33	18	9	16	9	14	260	10.5
循環器科	9	12	4	15	13	13	7	11	4	4	4	5	101	4.1
消化器科	17	20	22	28	25	33	26	39	27	24	19	8	288	11.6
外科	16	6	3	18	15	18	7	9	18	11	8	11	140	5.6
産科・婦人科	37	52	38	66	37	45	55	58	60	51	50	51	600	24.2
脳神経外科	1	4	4	6	9	2	3	6	3	5	2	3	48	1.9
神経内科	25	17	17	23	17	19	20	15	22	17	21	8	221	8.9
放射線科	10	11	12	14	11	9	11	16	9	12	10	8	133	5.4
小児科	9	5	8	9	11	2	8	4	4	4	3	2	69	2.8
皮膚科	2	4	1	3	5	0	3	0	2	3	2	1	26	1.1
泌尿器科	5	13	10	8	11	4	15	9	8	3	7	7	100	4.0
眼科	12	7	14	16	14	12	11	14	10	10	12	5	137	5.5
耳鼻咽喉科	23	20	12	24	15	12	23	27	15	5	9	8	193	7.8
整形外科	9	8	7	12	10	10	6	9	6	3	3	4	87	3.5
合計	196	201	183	288	241	221	237	242	199	173	161	139	2,481	100.0
一日平均	9.8	10.6	9.2	13.1	11.5	11.6	11.3	12.1	10.0	9.1	8.9	6.6	10.3	

(注) 一日平均は診療日数240日(土日、祝日は除く)で除した数

※放射線科は、CT・MRI検査のみ

(2) 診療報酬に関すること

診療行為別分析表

区 分 行 為 別	入 院		外 来		合 計	
	金 額 (千円)	構成比率 (%)	金 額 (千円)	構成比率 (%)	金 額 (千円)	構成比率 (%)
初 診 料	7,299	0.1	72,866	2.5	80,165	0.8
再 診 料	—	—	127,911	4.5	127,911	1.3
指 導 料	83,300	1.2	310,444	10.8	393,744	4.1
投 薬 料	43,002	0.7	3,294	0.1	46,296	0.5
内 服	38,321	0.6	1,544	0.1	39,865	0.4
頓 服	957	0.0	56	0.0	1,013	0.0
外 用	3,490	0.1	415	0.0	3,905	0.1
処 方	—	—	1,144	0.0	1,144	0.0
調 剤	234	0.0	135	0.0	369	0.0
注 射 料	69,343	1.0	763,331	26.6	832,674	8.6
皮 下 ・ 筋	3,701	0.0	222,531	7.8	226,232	2.3
静 脈	7	0.0	759	0.0	766	0.0
そ の 他	65,635	1.0	540,041	18.8	605,676	6.3
処 置 料	14,467	0.2	15,407	0.5	29,874	0.3
処 置	12,004	0.2	11,556	0.4	23,560	0.3
処 置 薬 剤	289	0.0	2,682	0.1	2,971	0.0
器 材	2,174	0.0	1,169	0.0	3,343	0.0
手術・麻酔料	1,768,944	26.1	41,051	1.4	1,809,995	18.7
手 術	1,056,324	15.5	28,482	1.0	1,084,806	11.2
麻 酔	216,283	3.2	3,685	0.1	219,968	2.3
輸 血	13,169	0.2	2,298	0.1	15,467	0.2
手 術 薬 剤	40,386	0.6	615	0.0	41,001	0.4
麻 酔 薬 剤	18,305	0.3	1,400	0.0	19,705	0.2
輸 血 薬 剤	32,884	0.5	4,432	0.2	37,316	0.4
器 材	391,593	5.8	139	0.0	391,732	4.0
検 査 料	77,614	1.1	849,412	29.6	927,026	9.6
検 査	77,542	1.1	842,108	29.3	919,650	9.5
検 査 薬 剤	52	0.0	7,304	0.3	7,356	0.1
器 材	20	0.0	0	0.0	20	0.0
放 射 線 科	36,379	0.5	547,781	19.1	584,160	6.1
診 断 ・ 撮 影 ・ 手 技	18,553	0.3	447,538	15.6	466,091	4.8
放 射 線 治 療	17,223	0.2	44,121	1.5	61,344	0.7
薬 剤	603	0.0	55,961	2.0	56,564	0.6
器 材	0	0.0	161	0.0	161	0.0
理学療法料	180,474	2.7	15,487	0.6	195,961	2.0
入 院 料	917,156	13.5	—	—	917,156	9.5
入 院 基 本 料	412,860	6.1	—	—	412,860	4.3
特 定 入 院 料	200,340	2.9	—	—	200,340	2.1
食 事 療 養 費	182,631	2.7	—	—	182,631	1.9
室 料 差 額	121,325	1.8	—	—	121,325	1.2
包括評価項目	3,475,601	51.2	—	—	3,475,601	36.0
そ の 他	116,801	1.7	123,262	4.3	240,063	2.5
院 外 処 方 せん 料	—	—	68,988	2.4	68,988	0.7
保 険 適 用 外 (自 費)	116,779	1.7	53,881	1.9	170,660	1.8
そ の 他	22	0.0	393	0.0	415	0.0
合 計	6,790,380	100.0	2,870,246	100.0	9,660,626	100.0

(注) 決算額に基づく調整後の数値である。

(3) 院内死亡数及び解剖数

(単位：人)

科目 月	入 院														剖検率 (%)				
	内呼吸器科		消化器科		整形外科		泌尿器科		外科		神経内科		産婦人科			小児科		計	
	解剖		解剖		解剖		解剖		解剖		解剖		解剖			解剖		解剖	死産児
4月	8	0	3	0	0	0	3	0	5	0	1	0	0	0	20	0	0	0.0	
5月	6	0	6	0	2	0	6	0	4	0	0	0	0	0	24	0	0	0.0	
6月	11	0	5	0	1	0	5	0	1	0	2	0	0	0	25	0	0	0.0	
7月	11	1	4	0	3	0	2	0	1	0	0	0	0	0	21	1	0	4.8	
8月	7	1	3	0	1	0	4	0	2	0	1	0	0	0	18	1	0	5.6	
9月	11	0	8	0	4	0	2	0	3	0	2	0	0	0	30	0	0	0.0	
10月	6	0	4	0	2	0	3	0	8	0	1	0	0	0	24	0	0	0.0	
11月	5	0	4	0	0	0	4	1	4	0	0	0	0	0	17	1	0	5.9	
12月	4	0	3	0	1	0	8	0	6	0	1	0	0	0	23	0	0	0.0	
1月	10	0	2	0	2	0	4	0	3	0	0	0	0	0	21	0	0	0.0	
2月	7	0	8	0	0	0	1	0	1	0	0	0	0	0	17	0	0	0.0	
3月	5	0	4	0	2	0	1	0	7	0	2	0	0	0	21	0	0	0.0	
計	91	2	54	0	18	0	43	1	45	0	10	0	0	0	261	3	0	1.1	
剖検率 (%)	2.2		0.0		0.0		2.3		0.0		0.0		0.0		1.1				

(4) 臨床検査科業務

(4)-1 項目別検査件数及び対前年度比較

項目	平成30年度		令和元年度		対前年度比	
	件数	点数	件数	点数	件数	点数
生理機能検査	34,996	13,387,661	33,815	12,670,053	96.6%	94.6%
生化学(定性)検査	56,541	1,909,309	53,950	1,835,053	95.4%	96.1%
生化学(定量)検査	1,484,031	26,300,728	1,446,446	26,238,207	97.5%	99.8%
血液検査	210,677	13,791,745	200,572	13,356,535	95.2%	96.8%
輸血検査	18,066	1,076,088	17,181	1,026,575	95.1%	95.4%
血清検査	147,670	21,182,127	144,111	21,240,197	97.6%	100.3%
細菌検査	25,754	4,905,811	27,785	5,225,763	107.9%	106.5%
病理検査	11,005	11,104,490	11,041	11,009,470	100.3%	99.1%
採血業務	62,171	1,865,130	59,833	1,794,990	96.2%	96.2%
検体検査管理加算(Ⅰ)		2,233,160		2,208,800		98.9%
検体検査管理加算(Ⅳ)		4,973,500		4,792,500		96.4%
外来迅速検体検査加算		1,971,160		1,913,840		97.1%
外部委託	50,496	9,297,810	54,554	10,094,979	108.0%	108.6%
合計	2,101,407	113,998,719	2,049,288	113,406,962	97.5%	99.5%

(4) -2 臨床検査科稼働表1

項目	月														
	4月		5月		6月		7月		8月		9月		10月		
	入院	外来	入院	外来	入院	外来	入院	外来	入院	外来	入院	外来	入院	外来	
生理機能検査	件数	430	2,409	410	2,421	470	2,359	511	2,657	455	2,441	394	2,299	408	2,583
	点数	248,144	844,558	217,188	833,082	255,275	807,920	281,218	909,202	265,540	868,508	243,500	780,732	241,884	871,449
生化学(定性)検査	件数	849	3,758	911	3,829	772	3,708	798	3,952	847	3,841	687	3,636	731	3,936
	点数	27,854	128,387	28,749	131,834	25,325	126,778	26,827	135,557	27,825	131,274	23,740	123,471	24,501	134,561
生化学(定量)検査	件数	36,541	87,193	33,323	89,064	35,270	85,089	37,697	91,830	36,240	86,826	33,093	84,607	32,521	88,454
	点数	555,842	1,692,512	504,180	1,719,810	537,184	1,668,662	559,418	1,788,128	534,285	1,684,921	483,938	1,629,920	514,237	1,701,848
血液検査	件数	5,791	11,206	5,387	11,474	5,713	11,107	6,191	12,238	5,930	11,547	5,393	11,016	5,375	11,655
	点数	291,527	835,969	272,671	866,198	283,515	834,833	310,793	900,049	305,050	848,349	276,821	815,141	275,882	868,192
輸血検査	件数	544	997	353	931	518	1,024	509	1,129	429	970	409	984	497	1,067
	点数	56,515	40,315	39,306	36,885	56,657	38,362	54,196	42,911	44,623	38,175	42,518	38,102	53,207	41,384
血清検査	件数	1,912	10,544	1,927	10,753	1,662	10,302	1,852	11,351	1,761	10,123	1,592	10,364	1,527	10,357
	点数	311,848	1,504,591	299,147	1,554,484	275,869	1,486,689	299,832	1,628,798	295,020	1,465,266	262,148	1,477,115	254,838	1,504,120
細菌検査	件数	804	1,345	732	1,444	748	1,442	776	1,676	790	1,560	812	1,605	782	1,557
	点数	147,193	255,587	137,182	278,257	143,004	276,093	147,588	321,480	147,245	293,693	148,960	303,398	143,748	294,993
病理検査	件数	291	590	274	602	274	656	322	687	308	550	288	579	333	739
	点数	459,850	377,840	478,750	407,640	456,660	440,800	464,490	544,850	526,720	385,360	503,670	403,560	549,970	504,850
採血業務	件数	69	4,956	57	5,033	84	4,868	67	5,378	69	4,850	62	4,775	46	5,208
	点数	2,070	148,680	1,710	150,990	2,520	146,040	2,010	161,340	2,070	145,500	1,860	143,250	1,380	156,240
職員健診等	件数	0	58	0	30	0	60	0	58	0	56	0	56	0	54
	点数	0	8,990	0	4,800	0	9,600	0	9,280	0	8,960	0	8,960	0	8,370
検体検査管理加算(I)	人数×40	183,480	190,000	372,000	183,640	395,500	426,000	195,640	184,000	425,000	390,500	402,000	188,720	402,000	
検体検査管理加算(IV)	人数×500	2,460	162,430	2,500	163,850	2,500	160,290	2,750	169,050	2,760	158,740	2,050	155,720	2,010	164,850
外来迅速検体検査加算	件数	47,231	123,056	43,374	125,581	45,511	120,615	48,723	130,956	46,829	122,764	42,730	119,921	42,220	125,610
	点数	2,514,303	6,183,339	2,353,383	6,337,830	2,434,009	6,179,707	2,655,482	6,725,925	2,576,138	6,212,746	2,379,705	6,059,009	2,463,657	6,439,577
院内合計	件数	47,231	123,056	43,374	125,581	45,511	120,615	48,723	130,956	46,829	122,764	42,730	119,921	42,220	125,610
	点数	2,514,303	6,183,339	2,353,383	6,337,830	2,434,009	6,179,707	2,655,482	6,725,925	2,576,138	6,212,746	2,379,705	6,059,009	2,463,657	6,439,577
総合計	件数	47,231	123,056	43,374	125,581	45,511	120,615	48,723	130,956	46,829	122,764	42,730	119,921	42,220	125,610
	点数	2,514,303	6,183,339	2,353,383	6,337,830	2,434,009	6,179,707	2,655,482	6,725,925	2,576,138	6,212,746	2,379,705	6,059,009	2,463,657	6,439,577

(注) 1日平均は、外来診療日数(延べ実働数240日)で除した数

(4) -2 臨床検査科稼働表2

項目	月		11月		12月		1月		2月		3月		計		総合計	一日平均
	件数	点数	入院	外来	入院	外来	入院	外来	入院	外来	入院	外来	入院	外来		
生理機能検査	358	2,399	454	2,299	367	2,314	348	2,045	439	2,545	5,044	28,771	33,815	141.0		
	205,083	809,546	249,625	781,870	217,423	774,239	212,070	692,307	224,318	835,372	2,861,268	9,808,785	12,670,053	52,792.0		
生化学(定性)検査	639	3,595	763	3,878	766	3,720	677	3,187	845	3,625	9,285	44,665	53,950	225.0		
	23,372	123,679	25,481	131,710	26,514	127,918	22,737	108,223	26,060	122,676	308,985	1,526,068	1,835,053	7,646.0		
生化学(定量)検査	32,494	84,062	37,849	86,229	34,379	86,140	31,598	75,705	33,802	86,440	414,807	1,031,639	1,446,446	6,027.0		
	489,124	1,619,559	553,075	1,673,354	515,295	1,665,495	486,618	1,468,566	502,261	1,689,975	6,235,457	20,002,750	26,238,207	109,326.0		
血液検査	5,035	10,863	6,024	11,147	5,217	11,191	4,926	9,771	5,301	11,074	66,283	134,289	200,572	836.0		
	250,363	816,890	284,658	841,654	251,453	846,853	241,616	739,696	257,242	841,120	3,301,591	10,054,944	13,356,535	55,652.0		
輸血検査	411	988	590	837	451	1,008	387	846	390	912	5,488	11,693	17,181	72.0		
	44,643	33,677	63,689	29,448	51,778	34,522	41,007	32,079	41,100	31,476	589,239	437,336	1,026,575	4,277.0		
血清検査	1,531	9,989	1,629	10,065	1,703	10,412	1,529	9,038	2,040	10,208	20,665	123,446	144,111	600.0		
	260,053	1,448,409	270,657	1,469,657	282,971	1,509,848	263,494	1,314,609	315,660	1,485,074	3,391,537	17,848,660	21,240,197	88,501.0		
細菌検査	809	1,450	856	1,850	910	1,585	653	1,515	705	1,379	9,377	18,408	27,785	116.0		
	146,221	281,277	153,991	342,808	164,621	294,302	122,702	284,559	131,163	265,698	1,733,618	3,492,145	5,225,763	21,774.0		
病理検査	281	675	305	652	262	606	273	564	324	606	3,535	7,506	11,041	46.0		
	462,620	481,770	509,330	408,410	468,330	406,410	471,680	376,480	538,830	380,600	5,971,260	5,038,210	11,009,470	45,873.0		
採血業務	38	4,815	38	4,955	40	4,921	43	4,334	40	5,087	653	59,180	59,833	249.0		
	1,140	144,450	1,140	148,650	1,200	147,630	1,290	130,020	1,200	152,610	19,590	1,775,400	1,794,990	7,479.0		
職員健診等	0	56	0	56	0	58	0	60	0	60	0	662	662	3.0		
	0	8,680	0	8,680	0	8,990	0	9,300	0	9,300	0	103,910	103,910	433.0		
検体検査管理加算(I)	180,840	187,680	408,000	390,500	390,500	188,640	164,400	182,120	388,000	4,792,500	2,208,800	2,208,800	9,203.0			
検体検査管理加算(IV)	1,360	150,800	1,350	161,600	2,400	150,820	1,750	132,570	2,000	157,230	25,890	1,887,950	1,913,840	7,974.0		
外来迅速検体検査加算	41,596	118,892	48,508	121,908	44,095	121,955	40,434	107,065	43,886	121,936	535,137	1,460,259	1,995,396	8,314.0		
院内合計	2,271,979	6,099,577	2,520,996	6,185,521	2,372,485	6,155,667	2,260,964	5,452,809	2,427,834	6,153,251	29,230,935	74,184,958	103,415,893	430,900.0		
	41,596	118,892	48,508	121,908	44,095	121,955	40,434	107,065	43,886	121,936	535,137	1,460,259	1,995,396	8,314.0		
総合計	2,271,979	6,099,577	2,520,996	6,185,521	2,372,485	6,155,667	2,260,964	5,452,809	2,427,834	6,153,251	29,230,935	74,184,958	103,415,893	430,900.0		
	41,596	118,892	48,508	121,908	44,095	121,955	40,434	107,065	43,886	121,936	535,137	1,460,259	1,995,396	8,314.0		

(注) 1日平均は、外来診療日数(延べ実働数240日)で除した数

(5) 薬剤科業務

(5)-1 調剤業務量及び対前年度比較

区 分	年 度	平 成 30 年 度		令 和 元 年 度		対前年度比(%)
		総 数	一 日 平 均	総 数	一 日 平 均	
処方せん枚数	入院	51,323	140.6	53,778	146.9	104.8
	外来	4,853	13.3	5,106	14.0	105.2
	計	56,176	153.9	58,884	160.9	104.8
調剤件数	入院	105,017	287.7	112,296	306.8	106.9
	外来	8,598	23.6	9,008	24.6	104.8
	計	113,615	311.3	121,304	331.4	106.8
注射調剤 (外来+入院)	枚数	82,295	225.5	78,790	215.3	95.7
	件数	320,391	877.8	297,801	813.7	92.9
I V H 調整	患者数	1,645	6.7	1,413	5.8	85.9
	件数	1,768	7.2	1,439	5.9	81.4
外 来 化 学 療 法	患者数	2,377	9.7	2,689	11.1	113.1
	件数	6,576	27.0	7,914	32.6	120.3
入 院 化 学 療 法	患者数	1,234	5.1	1,239	5.1	100.4
	件数	3,630	14.9	3,265	13.4	89.9
無菌製剤処理加算件数		5,256	21.5	5,341	22.0	101.6
薬剤管理指導加算件数		13,228	54.2	12,905	53.1	97.6
外来化学療法指導加算		196	0.8	264	1.1	134.7

※処方せん枚数及び調剤件数は入院、外来とも365日で計算。なお、令和元年度は366日で計算。

(5)-2 製剤室業務

品 名		月	4 月	5 月	6 月	7 月	8 月	9 月	10 月	11 月	12 月	1 月	2 月	3 月	合 計	
内用剤	液剤(ℓ)		0.15	0.15	0.1	0	0	0.25	0.2	0.1	0	0.1	0	0.25	1.3	
	滅菌液剤(ℓ)		6.285	1.03	1.265	0.93	1.525	0.98	1.725	1.85	0.51	1.54	1.265	0.745	19.7	
	液剤(ℓ)		1.295	1.57	2.895	1.41	3.43	0.9	1.23	3.275	2.46	1.28	1.225	3.27	24.2	
	軟膏剤(g)		0	0	0	0	0	0	0	0	0	0	0	0	0.0	
	点眼剤・点耳鼻剤(ml)		2,040	2,198	2,020	2,415	2,100	1,950	2,303	2,010	1,808	2,070	1,985	1,610	24509.0	
注射薬混合業務	外 来 化 学 療 法	患者数	A加算	200	199	212	216	232	206	232	224	220	240	228	240	2649.0
			B加算	3	6	2	4	1	4	4	4	4	3	3	0	6
		件数	568	621	635	711	771	567	666	678	759	530	727	681	7914.0	
	入 院 化 学 療 法	患者数	126	103	117	103	100	98	109	96	105	106	85	91	1239.0	
		件数	324	269	310	265	281	231	295	245	253	289	237	266	3265.0	
	T P N	患者数	155	79	153	170	114	106	190	76	105	84	115	66	1413.0	
		件数	157	79	153	170	114	111	190	81	105	84	129	66	1439.0	
	閉鎖式器具使用	件数	11	12	6	9	13	15	22	33	23	25	18	19	206.0	

(5)-3 臨床薬剤業務

品 名		月	4 月	5 月	6 月	7 月	8 月	9 月	10 月	11 月	12 月	1 月	2 月	3 月	合 計	
薬 剤 管 理 指 導	算定患者数		772	708	762	848	784	741	797	725	716	711	727	817	9,108	
	延患者数		2,073	2,003	2,020	2,274	2,217	2,084	2,094	2,003	1,939	1,991	1,906	2,135	24,739	
	算定数	325 点		520	483	506	578	529	540	573	496	482	499	505	540	6,251
		380 点		611	522	606	635	606	480	527	513	547	533	495	579	6,654
		合計		1,131	1,005	1,112	1,213	1,135	1,020	1,100	1,009	1,029	1,032	1,000	1,119	12,905
	病棟薬剤業務		実施	実施	実施	実施	実施	実施	実施	実施	実施	実施	実施	実施	実施	
	外来化学療法指導加算		20	18	25	18	26	21	19	18	20	31	26	22	264	
	麻薬加算		41	44	46	60	66	29	36	36	40	52	31	41	522	
	退院時情報提供料		146	120	142	155	154	146	140	142	140	139	130	197	1,751	
	持参薬	人 数		552	541	511	578	551	529	565	528	491	535	520	577	6,478
件 数			3,873	3,965	3,601	4,103	3,820	3,769	3,777	3,722	3,505	3,956	3,645	4,046	45,782	

(5) - 4 病棟・科目別調剤業務量

入院処方(24h)

病棟	月	4 月		5 月		6 月		7 月		8 月		9 月	
		枚数	件数	枚数	件数	枚数	件数	枚数	件数	枚数	件数	枚数	件数
1 - 2 病棟		0	0	0	0	0	0	0	0	0	0	0	0
3 - 1 病棟		652	1,590	502	1,212	539	1,265	537	1,374	585	1,258	417	993
4 - 1 病棟		449	805	452	873	480	1,032	551	1,028	554	1,036	429	848
4 - 2 病棟		240	394	207	350	240	394	274	442	288	473	199	331
5 - 1 病棟		367	851	355	721	428	872	479	915	431	873	386	745
5 - 2 病棟		496	1,167	418	900	424	896	473	937	508	1,077	463	988
6 - 1 病棟		444	960	412	770	476	897	526	996	533	1,050	450	897
6 - 2 病棟		535	948	433	739	383	638	415	727	408	766	428	743
7 - 1 病棟		531	1,468	594	1,521	535	1,433	686	1,650	623	1,665	587	1,659
7 - 2 病棟		166	239	199	267	196	316	214	345	280	367	254	369
8 - 1 病棟		746	1,557	624	1,220	604	1,329	769	1,535	632	1,419	540	1,187
合計		4,626	9,979	4,196	8,573	4,305	9,072	4,924	9,949	4,842	9,984	4,153	8,760

外来処方(24h)

科目	月	4 月		5 月		6 月		7 月		8 月		9 月	
		枚数	件数	枚数	件数	枚数	件数	枚数	件数	枚数	件数	枚数	件数
内科		12	20	10	16	15	38	16	45	11	21	18	19
小児科		69	115	94	153	71	114	87	128	74	112	79	118
脳神経外科		17	20	20	33	18	26	14	15	18	22	14	22
外科		85	164	82	151	80	157	70	137	65	122	72	144
消化器科		140	281	123	254	153	298	165	324	175	346	158	309
放射線科		0	0	0	0	0	0	1	3	1	2	1	1
循環器科		14	26	17	32	13	23	11	20	14	25	8	16
呼吸器科		14	23	24	55	11	16	17	20	15	27	8	21
産科		6	18	1	3	4	4	2	6	5	10	4	7
婦人科		14	17	15	21	16	25	25	32	16	24	10	22
整形外科		47	62	43	53	44	61	49	60	39	50	51	65
皮膚科		2	2	2	3	2	4	2	4	1	2	1	1
耳鼻咽喉科		3	6	18	31	6	9	2	3	9	19	1	1
眼科		1	2	0	0	0	0	1	1	3	5	0	0
泌尿器科		7	9	11	23	14	27	6	12	8	14	14	26
神経内科		7	9	4	6	0	0	1	4	5	9	3	4
麻酔科		1	1	0	0	0	0	0	0	0	0	0	0
リハビリテーション科		0	0	0	0	0	0	0	0	0	0	0	0
合計		439	775	464	834	447	802	469	814	459	810	442	776

10 月		11 月		12 月		1 月		2 月		3 月		合 計	
枚 数	件 数	枚 数	件 数	枚 数	件 数	枚 数	件 数	枚 数	件 数	枚 数	件 数	枚 数	件 数
0	0	0	0	0	0	0	0	0	0	0	0	0	0
525	1,221	625	1,363	621	1,421	768	1,820	544	1,343	636	1,382	6,951	16,242
455	965	397	792	485	1,104	464	979	416	884	489	1,062	5,621	11,408
248	388	192	326	325	508	289	412	253	372	208	304	2,963	4,694
349	663	366	777	500	1,071	393	864	363	764	371	782	4,788	9,898
443	1,044	426	917	436	906	423	899	426	817	412	820	5,348	11,368
535	1,043	483	951	510	1,021	518	1,117	526	1,064	562	1,090	5,975	11,856
418	788	438	839	477	911	477	916	416	691	430	844	5,258	9,550
559	1,547	494	1,220	608	1,389	519	1,101	469	1,178	535	1,397	6,740	17,228
236	337	205	298	217	311	145	182	179	240	165	221	2,456	3,492
640	1,266	567	1,302	707	1,639	633	1,447	591	1,286	625	1,373	7,678	16,560
4,408	9,262	4,193	8,785	4,886	10,281	4,629	9,737	4,183	8,639	4,433	9,275	53,778	112,296

10 月		11 月		12 月		1 月		2 月		3 月		合 計	
枚 数	件 数	枚 数	件 数	枚 数	件 数	枚 数	件 数	枚 数	件 数	枚 数	件 数	枚 数	件 数
15	28	17	26	18	34	25	42	11	14	17	27	185	330
55	90	71	111	89	158	84	149	54	77	42	61	869	1,386
9	13	11	17	16	17	25	37	16	18	10	22	188	262
63	129	51	105	51	104	85	169	72	143	58	116	834	1,641
130	250	138	264	115	224	128	242	133	259	134	267	1,692	3,318
0	0	0	0	0	0	2	4	1	1	0	0	6	11
16	25	11	22	13	27	16	27	14	23	27	50	174	316
11	15	7	10	25	48	16	29	24	45	16	33	188	342
2	2	1	1	1	1	0	0	0	0	0	0	26	52
14	17	15	18	21	31	31	45	19	24	17	22	213	298
40	52	45	64	26	30	40	53	40	58	33	48	497	656
0	0	1	2	0	0	1	1	1	1	0	0	13	20
6	11	5	8	4	11	6	10	5	8	5	8	70	125
0	0	0	0	5	10	0	0	0	0	1	1	11	19
16	27	5	10	8	10	4	8	4	5	5	7	102	178
3	3	4	5	1	1	1	1	1	2	4	5	34	49
0	0	1	2	2	2	0	0	0	0	0	0	4	5
0	0	0	0	0	0	0	0	0	0	0	0	0	0
380	662	383	665	395	708	464	817	395	678	369	667	5,106	9,008

院外処方(24h)

科目	月	4月	5月	6月	7月	8月	9月	10月	11月	12月	1月	2月	3月	合計
		枚数	枚数	枚数	枚数	枚数	枚数	枚数	枚数	枚数	枚数	枚数	枚数	枚数
内科		1,556	1,550	1,378	1,518	1,511	1,453	1,562	1,418	1,585	1,490	1,253	1,532	17,806
小児科		883	973	855	1,044	967	891	976	978	1,077	968	829	830	11,271
脳神経外科		234	204	196	244	193	206	241	212	200	198	195	207	2,530
外科		755	672	686	730	704	678	812	764	784	763	663	795	8,806
消化器科		797	817	815	819	819	797	892	825	881	774	801	838	9,875
放射線科		16	11	12	19	15	7	11	11	11	8	22	19	162
循環器科		1,007	903	909	979	859	911	989	896	993	948	844	1,095	11,333
呼吸器科		618	587	564	611	564	548	640	537	579	577	518	602	6,945
産科		17	17	15	18	13	17	29	26	21	28	10	24	235
婦人科		476	459	452	523	551	454	530	461	556	523	457	518	5,960
整形外科		840	828	789	853	827	776	843	829	754	775	713	713	9,540
皮膚科		611	665	602	638	612	680	613	638	591	572	503	589	7,314
耳鼻咽喉科		530	496	431	514	535	469	488	480	472	444	487	529	5,875
眼科		343	346	344	333	316	300	316	328	286	297	338	321	3,868
泌尿器科		668	661	656	649	671	614	689	612	719	663	574	629	7,805
神経内科		336	335	310	361	305	275	390	321	352	332	276	296	3,889
麻酔科		86	82	83	90	87	85	97	89	88	83	85	84	1,039
リハビリテーション科		0	0	0	0	0	0	0	0	0	0	0	0	0
合計		9,773	9,606	9,097	9,943	9,549	9,161	10,118	9,425	9,949	9,443	8,568	9,621	114,253

院外率(24h)

科目	月	4月	5月	6月	7月	8月	9月	10月	11月	12月	1月	2月	3月	平均
内科		99.2	99.4	98.9	99.0	99.3	98.8	99.0	98.8	98.9	98.3	99.1	98.9	99.0
小児科		92.8	91.2	92.3	92.3	92.9	91.9	94.7	93.2	92.4	92.0	93.9	95.2	92.9
脳神経外科		93.2	91.1	91.6	94.6	91.5	93.6	96.4	95.1	92.6	88.8	92.4	95.4	93.0
外科		89.9	89.1	89.6	91.3	91.5	90.4	92.8	93.7	93.9	90.0	90.2	93.2	91.3
消化器科		85.1	86.9	84.2	83.2	82.4	83.5	87.3	85.7	88.5	85.8	85.8	86.2	85.4
放射線科		100.0	100.0	100.0	95.0	93.8	87.5	100.0	100.0	100.0	80.0	95.7	100.0	96.0
循環器科		98.6	98.2	98.6	98.9	98.4	99.1	98.4	98.8	98.7	98.3	98.4	97.6	98.5
呼吸器科		97.8	96.1	98.1	97.3	97.4	98.6	98.3	98.7	95.9	97.3	95.6	97.4	97.4
産科		73.9	94.4	78.9	90.0	72.2	81.0	93.5	96.3	95.5	100.0	100.0	100.0	89.6
婦人科		97.1	96.8	96.6	95.4	97.2	97.8	97.4	96.8	96.4	94.4	96.0	96.8	96.6
整形外科		94.7	95.1	94.7	94.6	95.5	93.8	95.5	94.9	96.7	95.1	94.7	95.6	95.1
皮膚科		99.7	99.7	99.7	99.7	99.8	99.9	100.0	99.8	100.0	99.8	99.8	100.0	99.8
耳鼻咽喉科		99.4	96.5	98.6	99.6	98.3	99.8	98.8	99.0	99.2	98.7	99.0	99.1	98.8
眼科		99.7	100.0	100.0	99.7	99.1	100.0	100.0	100.0	98.3	100.0	100.0	99.7	99.7
泌尿器科		99.0	98.4	97.9	99.1	98.8	97.8	97.7	99.2	98.9	99.4	99.3	99.2	98.7
神経内科		98.0	98.8	100.0	99.7	98.4	98.9	99.2	98.8	99.7	99.7	99.6	98.7	99.1
麻酔科		98.9	100.0	100.0	100.0	100.0	100.0	100.0	98.9	97.8	100.0	100.0	100.0	99.6
リハビリテーション科		0.0	0.0	0.0	0.0	0.0	0.0	0.0	0.0	0.0	0.0	0.0	0.0	0.0
平均		95.1	96.0	95.3	95.8	94.5	94.8	97.0	96.9	96.7	95.2	96.4	97.2	95.9

(6) 栄養科業務

(6)－1 給食数及び1日単価

区分 月	一般食		治療食		調乳		延食数	1日単価(円)
	食数	比率(%)	食数	比率(%)	食数	比率(%)		
4月	12,768	52	11,398	46	500	2	24,666	818
5月	11,367	49	11,583	50	241	1	23,191	959
6月	12,991	52	11,960	48	170	0	25,121	877
7月	13,617	54	10,953	44	435	2	25,005	934
8月	13,367	53	11,554	46	272	1	25,193	924
9月	12,000	52	10,781	47	394	1	23,175	978
10月	12,839	55	10,062	43	234	2	23,135	968
11月	12,422	55	9,821	43	359	2	22,602	965
12月	13,649	56	10,048	42	479	2	24,176	960
1月	12,096	51	11,162	47	398	2	23,656	948
2月	12,058	52	10,980	47	196	1	23,234	941
3月	12,093	53	10,442	46	346	1	22,881	994
合計	151,267	53	130,744	46	4,024	1	286,035	
月平均	12,606	53	10,895	46	335	1	23,836	938

(6)－2 常食給与栄養量 (1人1日当たり)

栄養摂取量 月	エネルギー	たんぱく質	脂質	穀類エネルギー比	動物性蛋白比	脂質エネルギー比	蛋白エネルギー比	糖質エネルギー比
	kcal	g	g	%	%	%	%	%
4月	1,858.4	68.1	43.2	53.6	51.6	20.9	14.7	61.4
5月	1,854.2	68.0	42.3	53.9	51.6	20.5	14.7	61.7
6月	1,855.1	68.1	42.8	53.9	51.2	20.7	14.7	61.5
7月	1,858.3	68.3	42.7	53.8	51.6	20.7	14.7	61.5
8月	1,856.9	68.9	42.8	53.7	52.4	20.8	14.9	61.2
9月	1,845.5	68.0	41.8	54.0	50.4	20.4	14.7	61.8
10月	1,864.4	68.9	42.2	53.6	51.1	20.4	14.8	61.6
11月	1,864.0	68.7	42.5	54.1	51.1	20.5	14.7	61.6
12月	1,853.7	68.0	42.3	53.6	51.8	20.5	14.7	61.7
1月	1,843.1	67.5	41.8	53.7	51.9	20.4	14.6	61.9
2月	1,846.7	68.0	42.3	53.8	51.4	20.6	14.7	61.7
3月	1,853.7	68.9	42.4	54.0	52.3	20.6	14.9	61.5
合計	22,254.0	819.4	509.1	645.7	618.4	247.0	176.8	739.1
月平均	1,854.5	68.3	42.4	53.8	51.5	20.6	14.7	61.6

(6)－3 栄養食事指導件数

区分	月	月												合計	構成比(%)
		4月	5月	6月	7月	8月	9月	10月	11月	12月	1月	2月	3月		
1	個別指導	44	30	37	58	45	41	54	54	47	38	27	42	517	82.6
2	集団指導	0	0	0	0	1	0	0	0	0	0	0	0	1	0.1
3	術後指導(集団)	5	5	8	6	3	10	13	11	12	11	9	15	108	17.3
	合計	49	35	45	64	49	51	67	65	59	49	36	57	626	100.0

(6) -4 常食食品量 (1人1日当たり)

(単位: g)

食品群別		月												合計	平均
		4月	5月	6月	7月	8月	9月	10月	11月	12月	1月	2月	3月		
穀類	米	253.3	254.5	256.7	258.1	251.6	253.3	258.1	253.3	257.7	257.4	254.5	257.4	3,065.9	255.5
	小麦	76.5	79.5	73.7	74.2	73.2	78.9	72.9	82.4	71.5	71.0	76.7	73.9	904.4	75.4
	大麦・雑穀	0.0	0.0	0.0	0.0	0.0	0.0	0.0	0.0	1.0	0.0	0.0	0.0	1.0	0.1
いも類	じゃがいも類	17.9	18.2	19.2	17.2	18.6	17.4	18.2	19.4	19.2	17.1	19.8	17.1	219.3	18.3
	さつまいも	2.3	2.3	2.3	2.3	0.0	2.3	2.3	2.3	3.2	3.5	2.4	2.3	27.5	2.3
	その他いも類	16.7	15.2	14.0	16.8	12.9	18.0	14.2	16.3	17.7	17.4	15.9	15.8	190.9	15.9
砂糖類	砂糖類	8.2	8.1	8.1	8.2	7.6	8.1	7.7	7.9	8.2	8.3	8.2	8.0	96.6	8.1
	油脂類	16.5	15.5	15.9	14.6	15.7	14.9	15.3	15.1	15.0	14.8	15.3	14.0	182.6	15.2
豆類	大豆	0.3	0.3	0.3	0.3	0.3	0.3	0.3	0.0	0.3	0.3	0.3	0.3	3.3	0.3
	大豆製品	65.6	64.4	68.8	70.5	68.8	72.0	69.3	66.8	66.7	58.7	67.3	66.9	805.8	67.2
	その他の豆類	0.7	0.6	0.7	0.6	0.0	1.9	0.6	0.7	0.6	0.9	0.7	0.6	8.6	0.7
魚介類	魚介類(生)	78.2	67.8	72.8	70.7	73.1	72.3	67.5	68.4	73.0	80.3	76.4	69.7	870.2	72.5
	魚介類(干)	3.4	4.3	3.6	4.1	3.7	4.4	4.2	4.0	3.4	3.9	2.7	4.1	45.8	3.8
獣鳥肉類	獣鳥肉類	57.6	64.3	60.6	63.3	63.5	60.7	63.2	61.9	60.7	58.1	59.6	65.2	738.7	61.6
卵類	卵類	29.6	30.2	30.0	30.0	32.4	26.6	28.5	30.7	29.8	30.4	29.7	31.8	359.7	30.0
乳類	牛乳	154.3	149.4	147.7	149.4	149.4	140.0	149.4	147.7	149.5	149.4	145.9	168.7	1,800.8	150.1
	乳製品	34.8	34.3	36.9	40.4	35.3	39.7	39.8	41.1	32.7	31.7	38.2	28.4	433.3	36.1
野菜類	緑黄色野菜類	118.9	113.8	116.6	112.7	117.7	116.8	120.8	116.7	116.6	117.6	112.3	110.5	1,391.0	115.9
	漬物	10.3	9.7	10.4	10.0	8.7	9.2	9.4	10.8	9.9	9.2	11.4	9.0	118.0	9.8
	その他野菜類	201.4	189.8	202.1	193.8	197.3	200.3	205.5	200.0	190.3	191.4	205.0	194.4	2,371.3	197.6
	乾燥野菜類	1.2	1.0	1.0	1.2	1.2	1.2	1.1	1.2	1.2	1.0	1.0	1.2	13.5	1.1
果実類	かんきつ類	24.6	26.5	29.1	25.9	26.4	24.5	26.5	24.6	27.7	26.3	27.3	28.0	317.4	26.5
	その他果実類	59.2	58.8	53.7	63.4	58.2	55.6	51.5	55.8	62.1	62.0	56.9	59.5	696.7	58.1
海藻類	海藻類	1.6	1.5	1.4	1.5	1.3	1.1	2.0	1.4	1.5	2.2	1.6	1.6	18.7	1.6
堅果類	堅果類	1.0	0.9	0.9	0.8	0.9	1.0	0.9	1.0	0.9	1.1	0.9	1.0	11.3	0.9
調味料類	調味料類	76.1	89.0	79.8	80.5	79.8	83.9	73.7	88.1	83.3	77.7	82.6	87.3	981.8	81.8
その他	その他	34.1	35.1	35.5	21.5	38.7	32.9	39.1	38.9	25.2	28.3	33.7	27.8	390.8	32.6
合計		1,344.3	1,335.0	1,341.8	1,332.0	1,336.3	1,337.3	1,342.0	1,356.5	1,328.9	1,320.0	1,346.3	1,344.5	16,064.9	1338.7

(6) -5 人間ドック食及びお祝い膳

区分		月												件数	食数
		4月	5月	6月	7月	8月	9月	10月	11月	12月	1月	2月	3月		
1	人間ドック食	0	0	1	0	0	0	0	1	0	0	0	0	2	4
2	お祝い膳	35	26	37	44	38	32	43	24	50	42	40	36	447	447

(7) 放射線科業務
(7)-1 検査項目別件数

検査部位名	内外	4月	5月	6月	7月	8月	9月	10月	11月	12月	1月	2月	3月	合計	平均
胸部	外来	1,415	1,418	1,442	1,571	1,520	1,373	1,512	1,354	1,485	1,467	1,381	1,513	17,451	1,454
	入院	1,071	875	1,036	1,022	978	920	988	877	970	941	893	970	11,541	962
腹部	外来	325	372	355	386	365	362	324	357	325	360	312	304	4,147	346
	入院	386	381	511	474	452	410	451	376	458	407	412	364	5,082	424
頭頸部	外来	47	47	43	50	46	56	54	81	71	67	73	68	703	59
	入院	62	55	61	57	51	45	43	30	40	28	35	31	538	45
体幹	外来	307	282	271	248	237	258	256	306	292	240	227	239	3,163	264
	入院	79	62	56	73	77	49	77	52	56	58	63	53	755	63
四肢	外来	724	805	895	904	735	667	735	805	658	672	608	642	8,850	738
	入院	104	81	84	123	97	74	58	81	105	77	64	107	1,055	88
脊椎	外来	408	430	451	396	381	377	397	393	331	386	357	346	4,653	388
	入院	74	76	74	62	54	60	65	56	55	47	45	71	739	62
骨盤計測	外来	0	0	0	1	0	0	0	0	0	2	0	0	3	0
	入院	0	0	0	0	0	0	0	0	0	0	2	0	2	0
マンモ	外来	79	90	89	81	95	88	115	102	77	70	75	68	1,029	86
	入院	0	0	0	0	0	0	0	1	0	0	0	0	1	0
骨密度測定	外来	36	38	45	55	42	29	31	32	43	43	55	33	482	40
	入院	7	7	0	6	4	7	9	2	3	4	0	4	53	4
その他造影	外来	0	1	1	3	1	2	2	2	1	0	0	1	14	1
	入院	0	0	0	1	1	0	1	0	1	1	1	1	7	1
小腸・腸追いかけ	外来	0	0	0	0	0	0	0	0	0	0	0	0	0	0
	入院	4	1	6	6	7	7	2	6	2	1	3	3	48	4
食道	外来	0	0	2	1	1	1	0	2	4	1	1	1	14	1
	入院	4	0	1	2	0	1	3	0	1	1	1	0	14	1
胃	外来	1	2	3	2	0	3	3	1	6	7	2	0	30	3
	入院	6	5	7	5	6	12	7	7	5	8	8	10	86	7
小腸・腸追いかけ	外来	0	0	0	0	0	0	0	0	0	0	0	0	0	0
	入院	0	1	0	1	0	2	0	0	0	0	0	1	5	0
大腸	外来	3	4	5	6	5	7	6	7	3	0	1	3	50	4
	入院	3	2	2	2	1	3	1	3	2	1	1	0	21	2
胆嚢・胆道造影	外来	0	0	0	0	0	0	0	0	0	0	0	0	0	0
	入院	0	0	1	2	1	1	0	0	0	0	0	0	5	0
腎盂・尿管	外来	0	0	1	0	1	0	1	0	0	1	0	1	5	0
	入院	2	0	1	1	0	0	1	0	0	0	0	1	6	1
膀胱・尿道	外来	0	0	0	1	0	0	0	2	0	1	0	0	4	0
	入院	1	2	0	2	0	2	1	3	1	0	1	0	13	1
子宮・卵管	外来	2	0	10	14	12	0	6	13	14	18	4	15	108	9
	入院	0	0	0	0	0	0	0	0	0	0	0	0	0	0
経皮胆管	外来	0	0	0	0	0	0	0	0	0	0	0	0	0	0
	入院	3	1	2	1	1	0	0	0	0	0	0	0	8	1
デニス	外来	1	0	0	0	1	0	0	0	1	3	0	0	6	1
	入院	7	6	25	1	10	3	10	11	12	4	2	6	97	8
瘻孔	外来	0	0	0	0	0	0	0	0	0	1	0	0	1	0
	入院	0	0	0	0	1	1	0	1	1	0	7	4	15	1
ミエロ	外来	0	0	0	0	0	0	0	0	0	0	0	0	0	0
	入院	7	8	9	4	6	7	4	12	4	8	5	5	79	7
デイスコ	外来	0	0	0	0	0	0	0	0	0	0	0	0	0	0
	入院	1	1	0	1	0	1	0	1	0	2	4	0	11	1
内視鏡的逆行性胆膵管	外来	0	0	0	0	0	0	0	0	0	0	0	0	0	0
	入院	3	2	5	1	4	2	4	5	0	5	3	4	38	3
気管支鏡	外来	0	0	0	0	0	0	0	0	0	0	0	0	0	0
	入院	10	6	7	5	9	2	13	6	6	5	6	5	80	7
透視下整復	外来	6	5	7	9	12	5	2	7	7	4	8	7	79	7
	入院	7	5	3	3	4	2	2	1	5	1	1	5	39	3
透視下IVH	外来	0	0	0	0	0	0	0	0	0	0	0	0	0	0
	入院	0	0	0	0	0	1	0	0	0	0	0	0	1	0
頭頸部ANGIO	外来	0	1	0	0	0	1	1	0	0	1	0	1	5	0
	入院	12	7	6	10	7	3	8	11	11	9	10	9	103	9
頭頸部IVR	外来	0	0	0	0	0	0	0	0	0	0	0	0	0	0
	入院	1	4	0	6	3	4	0	1	0	1	2	3	25	2
腹部ANGIO	外来	0	0	0	0	0	0	0	0	0	0	0	0	0	0
	入院	0	0	0	4	3	1	3	4	3	2	1	2	23	2
胸部・心血管	外来	0	0	0	0	0	0	0	0	0	0	1	0	1	0
	入院	38	20	25	26	23	3	31	39	40	30	20	39	334	28
四肢ANGIO	外来	0	0	0	0	0	0	0	0	0	0	0	0	0	0
	入院	0	0	0	0	0	0	0	0	0	0	1	0	1	0
その他造影	外来	0	1	0	1	1	1	1	1	1	0	2	1	10	1
	入院	2	6	2	4	3	3	0	2	2	3	2	1	30	3
CT検査	外来	1,250	1,337	1,312	1,394	1,291	1,295	1,308	1,287	1,182	1,260	1,160	1,157	15,233	1,269
	入院	396	430	373	413	395	414	357	328	356	304	333	345	4,444	370
MR検査	外来	448	447	470	508	498	413	490	476	426	444	402	447	5,469	456
	入院	130	134	128	144	151	132	135	115	116	119	105	138	1,547	129
RI検査	外来	91	70	86	84	67	66	76	73	66	65	62	74	880	73
	入院	14	11	15	22	30	16	26	28	20	17	12	22	233	19
リニアックグラフィ	外来	15	15	23	32	17	12	36	22	17	37	25	29	280	23
	入院	13	12	6	5	9	8	2	7	9	15	4	12	102	9
放射線治療照射	外来	198	144	278	288	267	107	330	275	198	268	350	282	2,985	249
	入院	95	119	38	41	50	82	23	34	104	108	50	66	810	68
コピー	外来	276	310	298	328	295	265	263	265	265	294	267	263	3,389	282
	入院	72	83	74	78	85	77	90	79	102	96	93	93	1,022	85
合計	外来	5,632	5,819	6,087	6,363	5,890	5,388	5,949	5,863	5,473	5,712	5,373	5,495	69,044	5,754
	入院	2,614	2,403	2,558	2,608	2,523	2,355	2,415	2,179	2,490	2,303	2,190	2,375	29,013	2,418
総合計		8,246	8,222	8,645	8,971	8,413	7,743	8,364	8,042	7,963	8,015	7,563	7,870	98,057	8,172

(7)-2 検査項目別フィルム使用枚数

検査室名	入外	4月	5月	6月	7月	8月	9月	10月	11月	12月	1月	2月	3月	合計	平均
胸部	外来	0	2	0	0	1	0	0	0	0	0	0	0	3	0
	入院	0	0	0	4	0	2	0	0	0	0	0	0	6	1
四肢	外来	8	24	18	12	10	3	4	0	0	0	0	0	79	7
	入院	3	0	4	0	4	0	0	0	0	0	0	0	11	1
体幹	外来	4	11	6	6	21	5	2	0	0	0	0	0	55	5
	入院	0	0	4	0	0	0	1	0	0	0	0	0	5	0
合計	外来	12	37	24	18	32	8	6	0	0	0	0	0	137	11
	入院	3	0	8	4	4	2	1	0	0	0	0	0	22	2
総合計		15	37	32	22	36	10	7	0	0	0	0	0	159	13

(7)-3 検査室別件数

検査室名	入外	4月	5月	6月	7月	8月	9月	10月	11月	12月	1月	2月	3月	合計	平均
血管造影室	外来	0	1	0	0	0	1	1	0	0	1	0	1	5	0
	入院	9	11	4	15	9	7	7	18	16	15	15	13	139	12
心カテ室	外来	0	0	0	0	0	0	0	0	0	0	1	0	1	0
	入院	38	20	25	30	26	4	33	40	43	31	22	41	353	29
C O P Y	外来	276	310	298	328	295	265	263	265	265	294	267	263	3,389	282
	入院	72	83	74	78	85	77	90	79	102	96	93	93	1,022	85
C T 1	外来	713	726	725	744	734	670	712	682	651	706	626	609	8,298	692
	入院	201	198	183	199	183	209	188	142	177	164	168	166	2,178	182
C T 2	外来	537	611	587	650	557	625	596	605	531	554	534	548	6,935	578
	入院	195	232	190	214	212	205	169	186	179	140	165	179	2,266	189
M R 1	外来	227	226	251	255	241	216	251	236	211	231	193	215	2,753	229
	入院	68	59	59	66	73	64	66	52	56	52	50	77	742	62
M R 2	外来	221	221	219	253	257	197	239	240	215	213	209	232	2,716	226
	入院	62	75	69	78	78	68	69	63	60	67	55	61	805	67
R I 検査室	外来	91	70	86	84	67	66	76	73	66	65	62	74	880	73
	入院	14	11	15	22	30	16	26	28	20	17	12	22	233	19
T V 6	外来	171	133	278	206	140	122	177	247	207	196	195	252	2,324	194
	入院	25	23	23	15	28	17	9	19	22	22	12	11	226	19
T V 8	外来	18	10	28	36	52	17	16	34	40	32	19	27	329	27
	入院	36	34	42	21	28	32	36	32	28	22	27	30	368	31
ポータブル	外来	59	34	45	30	35	36	29	43	64	49	60	57	541	45
	入院	824	677	757	773	751	694	807	708	839	776	755	772	9,133	761
マンモ撮影室	外来	79	90	89	81	95	88	115	102	77	70	75	68	1,029	86
	入院	0	0	0	0	0	0	0	1	0	0	0	0	1	0
一般撮影室	外来	2,604	2,765	2,806	2,928	2,708	2,592	2,731	2,583	2,540	2,532	2,343	2,482	31,614	2,635
	入院	908	769	1,009	979	901	806	829	753	821	767	751	813	10,106	842
救急撮影室	外来	387	425	329	393	383	345	346	424	348	421	359	323	4,483	374
	入院	47	73	64	66	56	59	52	15	11	7	11	15	476	40
骨密度測定室	外来	36	38	45	55	42	29	31	32	43	43	55	33	482	40
	入院	7	7	0	6	4	7	9	2	3	4	0	4	53	4
治療	外来	213	159	301	320	284	119	366	297	215	305	375	311	3,265	272
	入院	108	131	44	46	59	90	25	41	113	123	54	78	912	76
合計	外来	5,632	5,819	6,087	6,363	5,890	5,388	5,949	5,863	5,473	5,712	5,373	5,495	69,044	5,754
	入院	2,614	2,403	2,558	2,608	2,523	2,355	2,415	2,179	2,490	2,303	2,190	2,375	29,013	2,418
総合計		8,246	8,222	8,645	8,971	8,413	7,743	8,364	8,042	7,963	8,015	7,563	7,870	98,057	8,171

(7)-4 検査室別フィルム使用枚数

検査室名	入外	4月	5月	6月	7月	8月	9月	10月	11月	12月	1月	2月	3月	合計	平均
T V 6	外来	8	14	9	4	4	2	3	0	0	0	0	0	44	4
	入院	0	0	0	0	0	0	0	0	0	0	0	0	0	0
一般撮影室	外来	0	19	15	8	20	3	1	0	0	0	0	0	66	6
	入院	3	0	8	4	4	2	1	0	0	0	0	0	22	2
救急撮影室	外来	4	4	0	6	6	3	2	0	0	0	0	0	25	2
	入院	0	0	0	0	0	0	0	0	0	0	0	0	0	0
合計	外来	12	37	24	18	30	8	6	0	0	0	0	0	135	11
	入院	3	0	8	4	4	2	1	0	0	0	0	0	22	2
総合計		15	37	32	22	34	10	7	0	0	0	0	0	157	13

(7) - 5 放射線治療部位別照射方法別延べ照射件数

部位	照射方法	入外	4月	5月	6月	7月	8月	9月	10月	11月	12月	1月	2月	3月	合計	
頭 頸 部	1 門 照 射	外 来	5	0	0	0	0	0	0	0	0	0	0	0	0	5
		入 院	0	0	0	0	0	0	0	0	0	0	0	0	0	0
	対 向 2 門 照 射	外 来	0	0	0	0	0	0	0	0	0	0	0	0	0	0
		入 院	0	6	0	0	0	0	0	0	0	0	0	0	0	6
	2 又 は 3 門 照 射	外 来	10	0	0	60	47	8	61	42	27	14	11	20	300	
		入 院	0	0	0	0	8	13	0	10	10	29	6	0	76	
	4 門 照 射	外 来	0	0	0	0	0	0	0	0	0	0	0	0	0	
		入 院	0	0	0	0	0	0	0	0	0	0	0	10	12	22
	リニアックグラ フ アイ	外 来	0	0	0	8	2	1	7	2	2	2	0	2	26	
		入 院	0	1	0	0	1	2	0	1	1	4	1	2	13	
胸 部	1 門 照 射	外 来	16	13	20	9	18	5	5	16	20	5	47	28	202	
		入 院	0	0	0	0	0	0	0	0	0	0	0	0	0	
	2 又 は 3 門 照 射	外 来	81	82	149	129	133	53	184	119	108	221	253	157	1,669	
		入 院	0	0	0	0	0	0	0	3	3	5	0	9	20	
	4 門 照 射	外 来	28	0	30	20	0	9	21	0	0	0	0	0	108	
		入 院	59	46	26	12	0	0	0	0	0	19	14	21	197	
	1 回 照 射	外 来	0	0	0	0	0	0	0	0	0	0	0	0	0	
		入 院	0	0	0	0	2	0	0	0	0	0	0	0	2	
	X線シミュレータ	外 来	0	0	0	0	0	0	0	0	0	0	0	0	0	
		入 院	0	0	0	0	0	0	0	0	0	0	0	0	0	
リニアックグラ フ アイ	外 来	11	12	18	20	10	10	25	13	12	34	23	21	209		
	入 院	9	3	3	1	2	0	0	1	0	3	1	2	25		
腹 部	2 又 は 3 門 照 射	外 来	0	0	0	0	0	0	0	0	0	0	0	0	0	
		入 院	0	0	0	0	5	5	0	0	0	0	0	0	10	
	4 門 照 射	外 来	0	0	0	0	8	1	0	0	0	0	0	0	9	
		入 院	5	0	0	0	0	0	0	0	0	12	1	0	18	
	リニアックグラ フ アイ	外 来	0	0	0	0	1	0	0	0	0	0	0	0	1	
		入 院	0	0	0	0	1	0	0	0	0	1	0	0	2	
骨 盤	1 門 照 射	外 来	0	0	0	0	0	0	0	0	0	0	0	0	0	
		入 院	0	0	0	0	0	0	0	0	0	0	0	0	0	
	対 向 2 門 照 射	外 来	0	4	3	0	9	1	3	0	3	9	0	15	47	
		入 院	0	4	0	0	16	8	1	0	17	15	0	0	61	
	2 又 は 3 門 照 射	外 来	0	0	0	0	0	0	0	0	0	0	5	0	5	
		入 院	6	0	0	0	0	0	0	0	0	5	0	0	11	
	4 門 照 射	外 来	45	45	65	50	52	30	50	97	40	14	39	62	589	
		入 院	25	27	0	19	13	56	10	15	69	3	5	14	256	
	リニアックグラ フ アイ	外 来	1	3	3	2	4	1	3	6	3	1	2	6	35	
		入 院	4	4	0	2	4	6	0	4	7	2	1	3	37	
脊 椎	1 門 照 射	外 来	0	0	0	0	0	0	0	0	0	0	0	0	0	
		入 院	0	0	0	0	0	0	0	0	0	0	0	0	0	
	対 向 2 門 照 射	外 来	12	0	0	0	0	0	6	0	0	0	0	0	18	
		入 院	0	10	8	2	6	0	6	0	5	10	0	6	53	
	2 又 は 3 門 照 射	外 来	0	0	0	0	0	0	0	0	0	0	0	0	0	
		入 院	0	20	4	6	0	0	6	0	0	8	8	1	53	
	4 門 照 射	外 来	0	0	0	0	0	0	0	0	0	0	0	0	0	
		入 院	0	0	0	0	0	0	0	6	0	0	6	0	12	
	1 回 照 射	外 来	1	0	1	0	0	0	0	1	0	0	0	0	3	
		入 院	0	0	0	2	0	0	0	0	0	2	0	3	7	
X線シミュレータ	外 来	0	0	0	0	0	0	0	0	0	0	0	0	0		
	入 院	0	0	0	0	0	0	0	0	0	0	0	0	0		
リニアックグラ フ アイ	外 来	3	0	1	0	0	0	1	1	0	0	0	0	6		
	入 院	0	3	3	2	1	0	2	1	1	5	1	5	24		
四 肢	1 門 照 射	外 来	0	0	10	0	0	0	0	0	0	0	0	0	10	
		入 院	0	6	0	0	0	0	0	0	0	0	0	0	6	
	対 向 2 門 照 射	外 来	0	0	0	20	0	0	0	0	0	0	0	0	20	
		入 院	0	0	0	0	0	0	0	0	0	0	0	0	0	
	X線シミュレータ	外 来	0	0	0	0	0	0	0	0	0	0	0	0	0	
		入 院	0	0	0	0	0	0	0	0	0	0	0	0	0	
リニアックグラ フ アイ	外 来	0	0	1	2	0	0	0	0	0	0	0	0	3		
	入 院	0	1	0	0	0	0	0	0	0	0	0	0	1		
合 計		外 来	213	159	301	320	284	119	366	297	215	305	375	311	3,265	
		入 院	108	131	44	46	59	90	25	41	113	123	54	78	912	
総 合 計			321	290	345	366	343	209	391	338	328	428	429	389	4,177	

(7) - 6 依頼科別放射線治療新規開始患者数

依頼科名	入外	4月	5月	6月	7月	8月	9月	10月	11月	12月	1月	2月	3月	合計
外科	外来	5	8	3	7	3	3	6	6	1	13	7	7	69
	入院	0	0	1	0	1	0	0	1	0	1	0	1	5
呼吸器科	外来	1	0	0	1	0	0	0	1	0	1	0	0	4
	入院	0	3	1	0	0	0	1	0	1	1	1	1	9
消化器科	外来	0	0	0	0	1	0	0	0	0	0	1	0	2
	入院	0	0	1	0	0	2	1	1	0	0	2	0	7
脳神経外科	外来	0	0	0	0	0	0	0	0	0	0	0	0	0
	入院	0	0	0	0	0	0	0	0	0	1	0	0	1
泌尿器科	外来	1	1	3	1	1	1	2	2	0	1	1	0	14
	入院	0	0	0	1	1	1	0	0	0	0	1	0	4
婦人科	外来	1	0	0	1	1	1	0	2	1	3	1	2	13
	入院	3	0	0	1	1	0	0	1	2	1	1	1	11
耳鼻科	外来	0	0	0	0	0	0	0	0	0	0	0	0	0
	入院	0	0	0	0	0	0	0	0	0	0	1	0	1
放射線科 (他院紹介)	外来	2	3	6	4	1	2	7	2	1	6	3	2	39
	入院	0	0	0	0	0	0	0	0	0	0	0	0	0
合計	外来	10	12	12	14	7	7	15	13	3	24	13	11	141
	入院	3	3	3	2	3	3	2	3	3	4	6	3	38
総合計		13	15	15	16	10	10	17	16	6	28	19	14	179

(7) - 7 CT検査件数

検査部位名	入外	4月	7月	8月	7月	8月	9月	10月	11月	12月	1月	2月	3月	合計	平均
頭頸部単純	外来	420	421	380	433	430	403	397	411	383	401	373	306	4,758	397
	入院	208	211	192	209	186	203	174	159	196	164	165	186	2,253	188
頭頸部造影	外来	10	5	12	13	3	14	7	4	6	5	5	9	93	8
	入院	6	4	4	2	2	4	2	1	4	1	3	2	35	3
体幹単純	外来	533	565	594	620	538	650	598	564	521	563	513	546	6,805	567
	入院	118	145	122	138	133	138	124	122	99	91	116	95	1,441	120
体幹造影	外来	233	272	272	270	250	185	254	265	228	243	220	245	2,937	245
	入院	53	60	49	44	57	61	40	37	49	40	39	53	582	49
四肢単純	外来	28	51	31	36	31	27	35	29	25	22	31	31	377	31
	入院	6	2	2	6	6	2	6	3	1	3	3	1	41	3
四肢造影	外来	1	0	0	0	0	0	0	0	0	0	0	0	1	0
	入院	1	0	1	1	0	0	0	0	0	0	0	0	3	0
3D-CT単純	外来	15	16	13	15	30	9	11	9	13	15	9	15	170	14
	入院	1	1	0	2	3	0	2	1	2	0	1	3	16	1
3D-CT造影	外来	10	7	10	7	9	7	6	5	6	11	9	5	92	8
	入院	3	7	3	11	8	6	9	5	5	5	6	5	73	6
合計	外来	1,250	1,337	1,312	1,394	1,291	1,295	1,308	1,287	1,182	1,260	1,160	1,157	15,233	1,269
	入院	396	430	373	413	395	414	357	328	356	304	333	345	4,444	370
総合計		1,646	1,767	1,685	1,807	1,686	1,709	1,665	1,615	1,538	1,564	1,493	1,502	19,677	1,640

(7) - 8 MRI検査件数

検査部位名	入外	4月	7月	8月	7月	8月	9月	10月	11月	12月	1月	2月	3月	合計	平均
頭頸部単純	外来	183	199	204	219	214	179	197	194	168	184	150	173	2,264	189
	入院	69	57	70	65	82	69	66	67	53	63	56	73	790	66
頭頸部造影	外来	13	17	17	17	12	11	15	13	14	12	11	13	165	14
	入院	11	18	13	14	14	6	16	11	14	16	8	9	150	13
体幹単純	外来	88	84	89	110	117	84	117	113	107	110	111	112	1,242	104
	入院	29	25	13	24	26	29	13	15	22	15	12	22	245	20
体幹造影	外来	44	36	38	38	39	36	39	37	21	21	38	33	420	35
	入院	4	6	4	11	8	7	8	2	9	5	10	7	81	7
脊椎単純	外来	81	87	81	84	80	70	86	84	80	82	59	74	948	79
	入院	12	25	22	25	16	18	30	17	14	17	15	21	232	19
脊椎造影	外来	3	0	2	1	2	0	3	2	2	0	0	1	16	1
	入院	0	2	2	3	2	0	0	0	1	1	0	2	13	1
四肢単純	外来	35	24	39	38	32	31	33	32	32	34	31	39	400	33
	入院	5	1	4	2	3	3	1	3	3	2	4	4	35	3
四肢造影	外来	1	0	0	1	2	2	0	1	2	1	2	2	14	1
	入院	0	0	0	0	0	0	1	0	0	0	0	0	1	0
合計	外来	448	447	470	508	498	413	490	476	426	444	402	447	5,469	456
	入院	130	134	128	144	151	132	135	115	116	119	105	138	1,547	129
総合計		578	581	598	652	649	545	625	591	542	563	507	585	7,016	585

(7) -9 R I 検査室件数詳細

名 称	入外	4月	5月	6月	7月	8月	9月	10月	11月	12月	1月	2月	3月	合計
G a (67Ga-citrate) 注 射	外来	0	0	0	1	0	0	0	0	0	0	0	1	2
	入院	2	0	3	3	3	2	0	3	1	1	0	2	20
G a (67Ga-citrate) 撮 影	外来	0	0	0	1	0	0	0	0	0	0	0	1	2
	入院	2	0	3	3	3	2	0	3	1	1	0	1	19
レ ノ グ ラ ム	外来	2	0	1	0	0	0	0	0	0	0	0	0	3
	入院	0	0	0	0	0	0	0	0	0	0	0	0	0
レノグラム (99mTc-DTPA) ラシックス負荷	外来	2	0	0	0	0	0	0	0	0	0	0	1	3
	入院	0	0	0	0	0	0	0	0	0	0	0	0	0
甲 状 腺 (99mTcO4-)	外来	1	1	1	0	0	1	0	0	1	0	0	1	6
	入院	0	0	0	0	0	0	0	0	0	0	0	0	0
副 甲 状 腺 (99mTc-MIBI)	外来	1	0	0	0	0	0	0	0	0	0	0	0	1
	入院	0	0	0	0	0	0	0	0	0	0	0	0	0
骨 (99mTc-MDP)	外来	24	23	28	27	16	18	23	16	13	16	7	19	230
	入院	1	3	1	2	5	0	2	2	2	2	2	5	27
センチネルリンパ節 (99 m Tc- フチン酸)	外来	0	0	0	0	0	0	0	0	0	0	0	0	0
	入院	6	2	3	7	10	9	16	13	12	9	7	6	100
心筋2核種同時撮影 (201TlCl+123I)	外来	0	2	0	0	0	1	0	2	0	0	0	0	5
	入院	1	0	0	0	1	0	0	0	0	0	0	0	2
神経内科 (123I-MIBG) 2回撮影	外来	14	7	9	8	9	10	10	11	6	5	5	7	101
	入院	1	0	0	0	2	0	3	2	1	0	0	0	9
腎 (99mTc-DMSA)	外来	2	0	1	1	0	0	1	3	1	0	0	1	10
	入院	0	0	0	0	0	0	0	0	0	0	0	0	0
唾 液 腺 (99mTcO4-)	外来	0	0	1	1	1	0	0	0	0	0	0	0	3
	入院	0	0	0	1	1	0	0	0	0	0	0	0	2
局 所 脳 血 流 (99mTc-ECD)	外来	1	1	0	3	1	5	3	1	6	0	1	0	22
	入院	1	1	0	2	2	0	0	0	0	0	1	2	9
局 所 脳 血 流 (123I-IMP)	外来	16	14	18	14	10	10	14	13	16	22	17	21	185
	入院	0	2	3	3	0	1	2	1	1	3	2	3	21
負荷脳出血 (123I-IMP・アセタズラミド)	外来	0	0	0	1	0	0	0	0	1	0	0	0	2
	入院	0	0	0	0	1	0	0	0	0	0	0	0	1
脳 神 経 (123I-DaT)	外来	17	13	17	14	17	14	15	13	13	11	13	16	173
	入院	0	3	1	1	2	2	2	2	1	1	0	2	17
肺 血 流 (99mTc-MAA)	外来	0	0	1	1	0	0	0	1	0	1	1	0	5
	入院	0	0	0	0	0	0	0	1	0	0	0	0	1
負 荷 心 筋 (201TlCl) 運 動 負 荷	外来	0	0	1	1	0	0	2	0	0	2	6	1	13
	入院	0	0	0	0	0	0	0	0	0	0	0	0	0
負 荷 心 筋 (201TlCl) 薬 剤 負 荷	外来	9	8	8	7	9	6	7	10	9	8	9	4	94
	入院	0	0	0	0	0	0	0	0	0	0	0	0	0
副 腎 髓 質 (123I-MIBG) 注 射 ・ 6hr	外来	0	0	0	1	0	0	0	0	0	0	0	0	1
	入院	0	0	0	0	0	0	0	0	0	0	0	0	0
副 腎 髓 質 (123I-MIBG) 24hr	外来	0	0	0	1	0	0	0	0	0	0	0	0	1
	入院	0	0	0	0	0	0	0	0	0	0	0	0	0
副 腎 髓 質 (123I-MIBG) 48hr	外来	0	0	0	0	1	0	0	0	0	0	0	0	1
	入院	0	0	0	0	0	0	0	0	0	0	0	0	0
FDG-PET 原 発 不 明 癌	外来	0	0	0	1	0	0	0	1	0	0	0	0	2
	入院	0	0	0	0	0	0	0	0	1	0	0	0	1
FDG-PET 食 道 癌	外来	0	0	0	0	0	0	0	0	0	0	0	1	1
FDG-PET 大 腸 癌	外来	0	0	0	1	0	0	0	0	0	0	1	0	2
FDG-PET 転 移 性 肝 癌	入院	0	0	0	0	0	0	0	1	0	0	0	1	2
FDG-PET 悪 性 黒 色 腫	外来	0	0	0	0	0	0	0	0	0	0	0	0	0
FDG-PET 乳 癌	外来	2	0	0	0	1	1	1	1	0	0	0	0	6
FDG-PET 心サルコイドーシス	外来	0	1	0	0	1	0	0	0	0	0	2	0	4
	入院	0	0	0	0	0	0	1	0	0	0	0	0	1
FDG-PET そ の 他	外来	0	0	0	0	1	0	0	1	0	0	0	0	2
	入院	0	0	1	0	0	0	0	0	0	0	0	0	1
合 計	外来	91	70	86	84	67	66	76	73	66	65	62	74	880
	入院	14	11	15	22	30	16	26	28	20	17	12	22	233
総 合 計		105	81	101	106	97	82	102	101	86	82	74	96	1,113

(7) - 10 診療科別検査種別依頼件数

診療科名	入外	一般撮影	マンモグラフィ	ホータフル	透視・造影	血管造影	C T	M R I	R I	放射線治療	骨密度測定	コピー	合計
循環器科	外来	3,798	0	195	0	1	642	48	121	0	0	186	4,991
	入院	1,363	0	958	0	353	220	27	10	2	0	97	3,030
消化器科	外来	1,007	1	36	49	0	939	325	8	0	2	140	2,507
	入院	758	0	329	111	2	459	135	7	0	0	99	1,900
外科	外来	1,875	973	35	28	0	2,210	202	77	0	100	119	5,619
	入院	3,110	1	2,269	182	0	217	64	102	0	0	38	5,983
産科	外来	74	0	0	0	0	2	6	0	0	0	0	82
	入院	33	0	59	0	0	3	5	0	0	0	2	102
婦人科	外来	2,130	54	3	108	0	1,000	699	0	2	180	262	4,438
	入院	383	0	585	3	0	107	96	0	0	0	57	1,231
脳神経外科	外来	1,095	0	31	0	5	2,816	1,328	2	0	0	215	5,492
	入院	511	0	881	0	111	2,046	624	8	0	0	160	4,341
放射線科	外来	6	0	1	0	0	197	85	190	3,263	0	290	4,032
	入院	1	0	0	0	3	58	1	0	910	0	0	973
小児科	外来	2,029	0	16	6	0	181	125	12	0	0	53	2,422
	入院	187	0	409	7	0	38	87	1	0	0	21	750
内科	外来	1,772	1	88	1	0	1,289	111	6	0	27	127	3,422
	入院	151	0	318	2	0	149	21	20	0	4	52	717
呼吸器科	外来	5,811	0	119	0	0	2,004	112	40	0	1	383	8,470
	入院	1,907	0	1,653	83	0	407	75	22	0	1	143	4,291
皮膚科	外来	29	0	0	0	0	15	5	0	0	0	13	62
	入院	3	0	3	0	0	5	1	0	0	0	0	12
泌尿器科	外来	1,075	0	4	6	0	1,576	384	127	0	0	208	3,380
	入院	723	0	172	7	0	84	25	2	0	0	26	1,039
麻酔科	外来	10	0	1	0	0	4	2	0	0	0	0	17
	入院	2	0	2	0	0	1	0	0	0	0	0	5
眼科	外来	244	0	0	0	0	17	13	0	0	0	6	280
	入院	2	0	0	0	0	2	0	0	0	0	1	5
耳鼻咽喉科	外来	281	0	4	0	0	685	199	3	0	7	76	1,255
	入院	40	0	25	3	0	57	10	0	0	0	4	139
整形外科	外来	16,801	0	1	82	0	906	1,165	0	0	164	968	20,087
	入院	1,312	0	1,198	136	0	390	200	2	0	48	219	3,505
神経内科	外来	327	0	6	13	0	750	660	294	0	1	343	2,394
	入院	111	0	332	3	1	201	176	59	0	0	103	986
人間ドック	外来	82	0	0	14	0	0	0	0	0	0	0	96
	入院	2	0	0	0	0	0	0	0	0	0	0	2
合計	外来	38,446	1,029	540	307	6	15,233	5,469	880	3,265	482	3,389	69,046
	入院	10,599	1	9,193	537	470	4,444	1,547	233	912	53	1,022	29,011
総合計		49,045	1,030	9,733	844	476	19,677	7,016	1,113	4,177	535	4,411	98,057

(8) 内視鏡室業務

(8) - 1 科・病棟別検査件数

科・病棟	月												合計
	4月	5月	6月	7月	8月	9月	10月	11月	12月	1月	2月	3月	
循環器科			1										1
消化器科	224	254	277	292	220	273	281	308	264	208	204	223	3,028
外科	122	116	117	130	100	98	106	112	93	85	125	129	1,333
内科	1	4	3	2	5	2	5	3	4	4	3		36
呼吸器科								1					1
人間ドック	6	3	7	2			12	17	7	7	5	3	69
3-1	1	4	3				1	2	1	6	3	1	22
4-1				4					1	3	1		9
4-2					1								1
5-1	34	38	39	53	39	46	32	31	30	47	35	30	454
5-2	8	4	7	5	6	4	10	5	6	8	7	9	79
6-1				2				3	2			4	11
6-2	2	2				3	1		4	4	2	1	19
7-1	3		9	5	3	4	5	2	4	2	4	2	43
8-1	12	12	8	6	16	7	15	8	8	9	7	5	113
その他										1		1	2
合計	413	437	471	501	390	437	468	492	424	384	396	408	5,221

(8) - 2 項目別検査件数

項目	月												合計
	4月	5月	6月	7月	8月	9月	10月	11月	12月	1月	2月	3月	
胃・食道・十二指腸ファイバースコープ	223	238	237	258	201	229	234	248	199	179	200	191	2,637
上部内視鏡下消化管止血法	2	5	3	5	5	1	2	9	6	2	5	3	48
EVL (食道静脈瘤結紮術)				1									1
EMR (胃・食道粘膜切除術)		1	1	2	1		3	1			1	3	13
ESD (内視鏡的粘膜切開剥離法)	2	4	2	4		2	4	1	2	3	5	3	32
食道アプジー (ターレット法)	1				2	3	2	1		1	1	1	12
食道アプジー (ステント法)		1											1
幽門狭窄拡張 (ステント法)			2	1				1					4
食道下及び胃内異物摘出		1	1		2	1		1	1	1	1	1	10
胃ろう造設術	3		2	3	3					4	2		17
ERBD		1	1					1				1	4
ERCP	3	1	4	1	4	2	3	4		3	2	1	28
ENBD										2		1	3
経鼻内視鏡 (ドック胃・食道・十二指腸ファイバースコープ)	6	3	7	2			12	17	7	7	5	3	69
大腸ファイバースコープ	117	133	145	166	135	127	132	144	136	106	113	125	1,579
上行結腸・盲腸ファイバースコープ			3			1		1			1		6
下行・横行結腸ファイバースコープ		1	3	2	1		2	1	1		2	3	16
S状結腸ファイバースコープ	4			4	2	3	4	2	3	4	5	3	34
直腸ファイバースコープ	1	1	3	3		1	2		2	6	2		21
ファイバースコープ下大腸ポリープ切除	30	31	37	27	16	39	42	31	31	36	27	35	382
EMR (結腸早期悪性腫瘍内視鏡的切除術)			4		3	1	2			3		4	17
大腸アプジー (ターレット法)												1	1
結腸吻合部狭窄拡張術								1					1
下部内視鏡下消化管止血法	1	2		2	1	3			3	1	1	1	15
気管支ファイバースコープ	10	9	7	5	9	2	13	6	6	5	6	5	83
胃・十二指腸ファイバースコープ (経鼻)	1								1	1			3
食道ファイバー			1										1
内視鏡下消化管止血法 (直腸)	2	1				1		2					6
内視鏡下消化管止血法 (小腸・結腸)			1	1					2				4
ESD (食粘膜下層剥離術)				1								1	2
ファイバースコープ下大腸ポリープ切除 (2cm以上)	6	2	3	11	2	15	5	6	10	9	10	8	87
EMR (結腸ポリープ粘膜切除術2cm未満)				2		4	2	11	4	4	4	3	34
食道ステント留置術							1						1
内視鏡的胃、十二指腸ステント留置術									1				1
内視鏡的胆管内碎石												1	1
食道狭窄拡張術 (バルーン)								1	5	3	2	2	13
食道狭窄拡張術 (のぞき)									2			1	3
胆道ステント							1				1		2
内視鏡的胃、十二指腸狭窄拡張術										1			1
軸捻転解除									1			1	2
大腸ステント	1		1					1	1				4
大腸ESD			2		1	1	1			2		2	9
その他										1			1
合計	413	437	471	501	390	437	468	492	424	384	396	408	5,221

(9) 中央手術室業務

(9)-1 手術件数

(単位:件)

区分 科目	件数	時間区分		性別		年齢区分				手術時間 H:M	
		時間内	時間外	男	女	乳児	幼児	小中学生	成人		
循環器科	定時	14	14	0	7	7				14	13:02
	緊急	31	25	6	14	17				31	55:03
外科	定時	462	369	93	198	264			1	461	1,088:30
	緊急	160	78	82	89	71			1	159	324:40
整形外科	定時	478	328	150	214	264			26	452	693:40
	緊急	242	116	126	95	147		2	14	226	297:52
脳神経外科	定時	66	58	8	36	30			2	64	136:09
	緊急	192	132	60	111	81			2	190	172:28
神経内科	定時										
	緊急										
泌尿器科	定時	305	285	20	233	72				305	211:31
	緊急	53	32	21	37	16			2	51	35:08
産科	定時	2	1	1		2				2	1:13
	緊急	21	10	11		21				21	36:10
婦人科	定時	1,064	779	285		1,064			2	1,062	1,628:34
	緊急	258	135	123		258			1	257	308:50
眼科	定時	320	311	9	131	189				320	139:50
	緊急	6	5	1	2	4				6	3:33
耳鼻咽喉科	定時	137	126	11	68	69		19	14	104	169:41
	緊急	14	11	3	10	4		4		10	14:55
合計	定時	2,848	2,271	577	887	1,961	0	19	45	2,784	4,327:13
	緊急	977	544	433	358	619	0	6	20	951	1,084:32

(9)-2 麻酔件数

(単位:件)

区分 科目	総件数	麻酔法														麻酔時間 H:M			
		全身麻酔(吸入)	全麻(吸入)+硬膜外麻酔	全麻(吸入)+脊椎麻酔	全麻(吸入)+伝達麻酔	全身麻酔(TIVA)	全身麻酔(TIVA)+硬膜外麻酔	全身麻酔(TIVA)+脊椎麻酔	全身麻酔(TIVA)+伝達麻酔	脊椎麻酔+硬膜外麻酔	硬膜外麻酔	脊椎麻酔	伝達麻酔	静脈麻酔	局所麻酔		脊椎麻酔+神経ブロック他	麻酔なし	
循環器科	定時	14												14				14:05	
	緊急	31												31				57:52	
外科	定時	462	259	117	1	36		4		1		2	3	38		1		1,385:27	
	緊急	160	66	52		4		1		1	2	1	1	32				388:11	
整形外科	定時	478	261	3	19	3	6	26		63		77	8	1	6	5		1,070:10	
	緊急	242	109		10	11	5	22	3		71		2	8	1			485:48	
脳神経外科	定時	66	55				6							5				199:31	
	緊急	192	68				5							119				260:59	
産科	定時	2								2								2:14	
	緊急	21	3							16			2					47:48	
神経内科	定時																	0:00	
	緊急																	0:00	
泌尿器科	定時	305	159	19		9	35	1		1	6		5	9	56	2	3	331:03	
	緊急	53	23	1			1	1		1			3	24				54:48	
婦人科	定時	1,064	553	131	16		4	1	15		83	82	166	4	1	8		2,207:29	
	緊急	258	76	21	1		1	1		54		16	1	77	2	5	3	308:50	
眼科	定時	320	1				3							314			2	176:17	
	緊急	6												6				3:33	
耳鼻咽喉科	定時	137	134											3				278:56	
	緊急	14	14											2				25:16	
合計	定時	2,848	1,422	270	36	48	54	6	41	1	155	0	166	0	186	435	9	19	5,665:12
	緊急	977	359	74	11	15	12	2	23	4	72	1	87	1	85	224	5	4	1,633:05

(10) リハビリテーション科業務

(10)ー1 理学療法種別・月別治療患者数及び治療件数

種別	月・日数												計
	4	5	6	7	8	9	10	11	12	1	2	3	
入院	25	26	25	27	27	25	27	26	25	25	24	25	307
外来	2,911	2,745	2,601	2,872	2,897	2,569	2,866	2,708	2,815	2,789	2,663	2,927	33,363
計	422	412	415	414	405	325	377	381	369	384	316	363	4,583
一日平均	3,333	3,157	3,016	3,286	3,302	2,894	3,243	3,089	3,184	3,173	2,979	3,290	37,946
	133	121	116	126	122	116	120	124	122	127	124	132	124
脳血管疾患リハビリテーション	775	806	853	939	944	809	738	695	862	753	716	665	9,555
廃用リハビリテーション	816	841	940	811	769	690	660	746	756	911	732	699	9,371
運動器リハビリテーション	1,334	1,106	1,234	1,295	1,264	1,192	1,223	1,290	1,272	1,108	1,196	1,284	14,798
呼吸器リハビリテーション	192	121	155	162	157	139	144	141	112	54	143	168	1,688
脳血管I要介	0	0	0	0	0	0	0	0	1	0	0	0	16
脳血管疾患リハビリテーション(リ減)	27	34	0	9	3	1	23	53	34	0	15	4	203
廃用リハビリ(リ減)	77	40	21	35	41	38	70	18	7	33	17	39	436
運動器リハビリ(リ減)	0	0	1	4	12	1	1	0	0	12	0	0	31
脳血管疾患リハビリ(要介護り減)	0	0	0	0	0	0	0	0	0	0	0	0	0
廃用リハビリ(要介護り減)	0	0	0	0	0	0	1	13	1	0	0	0	15
運動器リハビリ(要介護り減)	0	0	0	0	0	0	0	0	0	0	0	0	0
早期加算	2,222	1,836	2,153	2,123	2,064	1,968	1,975	2,092	2,209	1,871	1,927	1,953	24,393
初期加算	1,383	1,090	1,292	1,296	1,306	1,249	1,199	1,325	1,235	1,087	1,144	1,252	14,858
退院時リハビリテーション指導料	22	25	22	20	19	23	24	13	14	11	19	22	234
消炎鎮痛等処置(マッサージ等の手法による療法)	32	26	22	28	17	23	32	39	21	40	28	28	336
消炎鎮痛等処置(器具等による療法)	0	0	0	0	0	0	0	0	0	0	0	0	0
器具探型*アス(義肢器具探型法)	0	0	0	0	0	0	0	0	0	0	0	0	0
器具探型*アス(義肢器具探型法)(四肢切断)	0	0	0	0	0	0	0	0	0	0	0	0	0
器具探型*アス(体幹硬性器具探型法)	0	0	0	0	0	0	0	0	0	0	0	0	0
リハ診	0	0	0	0	0	0	0	0	0	0	0	0	0
コース立方体組み合わせテスト	0	0	0	0	0	0	0	0	0	0	0	0	0
日本語版COGNISTAT認知機能検査	0	0	0	0	0	0	0	0	0	0	0	0	0
WCSTウイリスン・カード分類検査	0	0	0	0	0	0	0	0	0	0	0	0	0
BADS遂行機能障害症候群の行動検査	0	0	0	0	0	0	0	0	0	0	0	0	0
RBMTリバーミード行動記憶検査	0	0	0	0	0	0	0	0	0	0	0	0	0
SLAT標準失語検査	0	0	0	0	0	0	0	0	0	0	0	0	0
WMS-Rウイリスン・メモリー記憶検査	0	0	0	0	0	0	0	0	0	0	0	0	0
CAT・CAS標準注意検査法・意欲評価法	0	0	0	0	0	0	0	0	0	0	0	0	0
ヘッドアップテスト試験	0	1	1	1	0	0	2	0	0	0	0	0	5
リハビリテーション総合計画評価	169	156	144	165	164	162	149	124	128	127	139	171	1,798
リハビリテーション総合計画提供料	5	3	1	1	3	2	5	3	1	0	0	0	24
介護保険リハビリテーション移行支援助料	0	0	0	0	0	0	0	0	0	0	0	0	0
摂食機能療法	0	0	0	0	0	0	0	0	0	0	0	0	0
経口摂取回復促進加算	0	0	0	0	0	0	0	0	0	0	0	0	0
骨盤底筋体操(自費)	0	0	0	0	0	0	0	0	0	0	2	3	5

(10) - 2 作業療法種別・月別治療患者数及び治療件数

種別	月・日数												計
	4	5	6	7	8	9	10	11	12	1	2	3	
延 入 院	25	26	25	27	27	25	27	26	25	25	24	25	307
患 外 来	732	715	762	813	820	716	733	673	825	757	750	766	9,062
者 計	143	126	147	133	122	100	99	98	105	101	101	114	1,389
数 一日平均	875	841	909	946	942	816	832	771	930	858	851	880	10,451
	35	32	36	35	35	33	31	30	37	34	35	35	34
脳血管疾患リハビリテーション	596	596	631	649	648	541	525	489	663	599	583	571	7,091
廃用リハビリテーション	0	1	5	42	16	6	0	1	18	14	25	19	147
運動器リハビリテーション	277	240	272	242	272	269	295	258	238	238	218	283	3,102
呼吸器リハビリテーション	0	0	0	0	0	0	0	0	0	0	11	3	14
脳血管疾患リハビリ (リ減)	1	4	0	8	0	0	12	23	11	0	14	4	77
廃用リハビリ (リ減)	0	0	0	0	0	0	0	0	0	7	0	0	7
運動器リハビリ (リ減)	1	0	1	5	6	0	0	0	0	0	0	0	13
脳血管疾患リハビリ (要介護リ減)	0	0	0	0	0	0	0	0	0	0	0	0	0
廃用リハビリ (要介護リ減)	0	0	0	0	0	0	0	0	0	0	0	0	0
運動器リハビリ (要介護リ減)	0	0	0	0	0	0	0	0	0	0	0	0	0
早期加算	610	566	641	619	682	633	582	552	681	553	612	584	7,315
初期加算	380	372	401	387	413	471	380	371	416	321	382	387	4,681
退院時リハビリテーション指導料	12	11	13	14	15	10	20	15	10	13	10	18	161
消炎鎮痛等処置(マッサージ等の手法による療法)	0	0	1	0	0	0	0	0	1	0	3	3	8
消炎鎮痛等処置(器具等による療法)	0	0	0	0	0	0	0	0	0	0	0	0	0
器具探型ギプス(義肢装具探型法)	0	0	0	0	0	0	0	0	0	0	0	0	0
装具探型ギプス(義肢装具探型法) (四肢切断)	0	0	0	0	0	0	0	0	0	0	0	0	0
療 装具探型ギプス(体幹硬性装具探型法)	0	0	0	0	0	0	0	0	0	0	0	0	0
法 リハ診	0	0	0	0	0	0	0	0	0	0	0	0	0
件 コース立方体組み合わせテスト	1	1	1	2	0	4	0	0	2	0	0	5	16
数 日本語版COGNISTAT認知機能検査	4	4	4	4	1	4	3	1	4	1	0	0	30
WCSTウイスconsin・カード分類検査	0	0	0	0	0	0	0	0	0	0	0	0	0
BADS遂行機能障害症候群の行動検査	0	0	1	3	2	3	0	0	0	0	0	0	9
RBMTリバミード行動記憶検査	0	0	0	0	0	2	1	0	0	0	0	0	3
SLAT標準失語検査	0	0	0	0	0	0	0	0	0	0	0	0	0
WMS-Rウエクスラー記憶検査	0	0	0	0	0	0	0	0	0	0	0	0	0
CAT・CAS標準注意検査・意欲評価法	0	0	0	0	0	0	0	0	0	0	0	0	0
ヘッドアップタブレット試験	0	0	0	0	0	0	0	0	0	0	0	0	0
MMSE	21	42	38	46	42	48	43	28	35	41	40	41	465
精密知覚機能検査	6	1	5	5	3	4	3	2	3	2	1	6	41
WAIS-III検査	0	0	1	0	0	1	5	0	1	0	5	14	27
リハビリテーション総合計画評価料	74	57	62	60	67	65	54	47	49	60	61	55	711
リハビリテーション総合計画提供料	1	0	1	1	1	0	2	0	1	0	1	0	8
介護保険リハビリテーション移行支援助料	0	0	0	0	0	0	0	0	0	0	0	0	0
摂食機能療法	0	0	0	0	0	0	0	0	0	0	0	0	0
経口摂取回復促進加算	0	0	0	0	0	0	0	0	0	0	0	0	0

(10)一3 言語聴覚療法種別・月別治療患者数及び治療件数

種別	月・日数												計
	4	5	6	7	8	9	10	11	12	1	2	3	
延患患者数	25	26	25	27	27	27	25	26	25	25	24	25	307
入院	220	354	409	385	382	349	383	364	414	343	303	327	4,233
外来	7	5	4	5	4	5	4	3	2	0	0	3	42
計	227	359	413	390	386	354	387	367	416	343	303	330	4,275
一日平均	9	14	17	14	14	14	14	14	17	14	13	13	14
脳血管疾患リハビリテーション	193	286	340	270	342	260	232	216	281	196	180	223	3,019
廃用リハビリテーション	30	60	73	120	44	93	136	113	134	141	119	107	1,170
運動器リハビリテーション	0	0	0	0	0	0	0	0	0	0	0	0	0
呼吸器リハビリテーション	0	0	0	0	0	0	0	0	0	0	0	0	0
脳血管疾患リハビリ(リ減)	4	13	0	0	0	1	19	38	1	0	4	0	80
廃用リハビリ(リ減)	0	0	0	0	0	0	0	0	0	6	0	0	6
運動器リハビリ(リ減)	0	0	0	0	0	0	0	0	0	0	0	0	0
脳血管疾患リハビリ(要介護リ減)	0	0	0	0	0	0	0	0	0	0	0	0	0
廃用リハビリ(要介護リ減)	0	0	0	0	0	0	0	0	0	0	0	0	0
運動器リハビリ(要介護リ減)	0	0	0	0	0	0	0	0	0	0	0	0	0
早期加算	168	245	301	266	275	270	257	242	325	206	220	219	2,994
初期加算	97	161	168	161	159	189	167	149	171	97	123	136	1,778
退院時リハビリテーション指導料	1	1	1	0	0	0	0	1	2	0	0	1	7
言語 消炎鎮痛等処置(マッサージ等の手技による療法)	0	0	0	0	0	0	0	0	0	0	0	0	0
聴覚 消炎鎮痛等処置(器具等による療法)	0	0	0	0	0	0	0	0	0	0	0	0	0
療養 器具探型*アス(義肢器具探型法)	0	0	0	0	0	0	0	0	0	0	0	0	0
療法 器具探型*アス(義肢器具探型法)(四肢切断)	0	0	0	0	0	0	0	0	0	0	0	0	0
件数 器具探型*アス(体幹硬性器具探型法)	0	0	0	0	0	0	0	0	0	0	0	0	0
リハ診	0	0	0	0	0	0	0	0	0	0	0	0	0
コース立方体組み合わせテスト	1	0	0	0	0	0	0	0	0	0	0	0	1
日本語版COGNISTAT認知機能検査	0	0	0	0	0	0	0	0	0	0	0	0	0
WCSTウイユンシン・カード分類検査	0	0	0	0	0	0	0	0	0	0	0	0	0
BADS遂行機能障害候群の行動検査	0	0	0	0	0	0	0	0	0	0	0	0	0
RBMTリバーミード行動記憶検査	0	0	0	0	0	0	0	0	0	0	0	0	0
SLAT標準失語検査	3	6	4	4	1	0	2	0	0	0	0	1	21
WMS-Rウエクスラー記憶検査	0	0	0	0	0	0	0	0	0	0	0	0	0
CAT・CAS標準注意検査法・意欲評価法	0	0	0	0	0	0	0	0	0	0	0	0	0
ヘッドアップテイルト試験	0	0	0	0	0	0	0	0	0	0	0	0	0
リハビリテーション総合計画評価料	0	1	5	7	4	1	6	5	8	3	3	5	48
リハビリテーション総合計画提供料	0	0	0	0	0	0	0	0	0	0	1	0	1
介護保険リハビリテーション移行支援助料	0	0	0	0	0	0	0	0	0	0	0	0	0
摂食機能療法	0	0	0	0	0	0	0	0	0	0	0	0	0
経口摂取回復促進加算	0	0	0	0	0	0	0	0	0	0	0	0	0

(11) 臨床工学科業務

(11)－1 医療機器管理業務件数

項目	4月	5月	6月	7月	8月	9月	10月	11月	12月	1月	2月	3月	合計
医療機器管理業務													
輸液ポンプ貸出し	469	448	463	466	432	385	410	405	424	410	365	389	5,066
輸液ポンプ日常点検	472	434	449	450	428	362	406	410	412	421	357	409	5,010
輸液ポンプ定期点検	4	3	6	6	11	24	4	14	5	5	2	2	86
シリンジポンプ貸出し	175	144	154	160	151	135	168	166	196	210	151	157	1,967
シリンジポンプ日常点検	180	137	145	164	157	124	163	158	198	213	126	193	1,958
シリンジポンプ定期点検	6	9	8	1	3	10	1	3	1	6	3	7	58
人工呼吸器貸出し	30	22	26	19	21	18	22	15	38	42	34	21	308
人工呼吸器日常点検	17	21	19	14	15	12	15	20	33	39	22	19	246
人工呼吸器定期点検	0	5	6	1	0	0	1	9	2	0	0	1	25
低圧持続吸引器日常点検	3	5	4	3	2	3	0	3	2	3	0	5	33
低圧持続吸引器定期点検	0	0	1	1	0	1	0	1	0	0	0	0	4
フットポンプ定期点検	0	0	0	0	0	3	1	2	2	1	0	0	9
ベッドサイドモニター定期点検	5	2	0	1	3	2	0	13	4	2	3	3	38
除細動装置日常点検	5	5	5	5	5	5	6	6	5	6	6	5	64
AED日常点検	5	11	11	11	10	11	8	3	11	8	0	10	99
電気メス定期点検	0	0	0	0	0	0	8	0	0	0	0	0	8
麻酔器定期点検	0	0	0	5	0	0	0	0	2	0	0	0	7
コールマット貸出し	25	0	17	26	25	15	15	11	16	15	22	22	209
コールマット日常点検	25	18	17	26	25	15	15	11	16	15	22	22	227

(11)－2 臨床業務件数

項目	4月	5月	6月	7月	8月	9月	10月	11月	12月	1月	2月	3月	合計
血液浄化業務													
血液透析	7	10	0	11	7	0	18	3	7	12	22	24	121
持続的血液濾過透析	5	0	0	0	0	0	7	0	3	0	0	6	21
血漿交換	0	0	0	0	0	0	0	0	0	0	0	0	0
エンドトキシン吸着療法	1	0	4	2	0	2	6	2	2	1	2	0	22
顆粒球吸着療法 (GCAP)	0	0	0	5	4	0	0	0	0	0	0	0	9
免疫吸着療法	0	0	3	0	0	0	0	0	0	0	0	0	3
胸水・腹水濃縮濾過濃縮再静注法	4	5	1	3	5	2	2	2	2	3	0	3	32
循環器系業務													
大動脈内バルーンパンピング	0	0	1	1	0	0	1	1	1	1	0	0	6
経皮的心肺補助	0	0	0	1	0	0	0	0	0	1	0	0	2
ペースメーカー手術	5	0	4	3	3	1	4	4	4	3	4	3	38
ペースメーカーチェック (遠隔)	151	151	151	155	156	159	159	164	167	170	173	174	1,930
ペースメーカーチェック (外来)	52	50	46	50	56	51	42	64	46	45	53	43	598
脳外科系業務													
術中モニタリング業務 (手術室)	6	5	7	6	3	5	6	3	4	3	4	3	55
呼吸療法業務													
人工呼吸器使用中点検	99	99	95	118	78	41	77	83	117	151	90	68	1,116

(12) 人間ドック集計

(12)-1 人間ドック市内／市外、男女別、月別集計表

			4月	5月	6月	7月	8月	9月	10月	11月	12月	1月	2月	3月	合計	比率	
1 日 コ ー ス	内 視 鏡	市内 受診者	男	2		4	2		9	8	5	4	4	1	39	58.2%	
			女	1	1				1	7	1	3	1	2	17	25.4%	
			計	3	1	4	2		10	15	6	7	5	3	56	83.6%	
		市外 受診者	男	1	2	2					1	1				7	10.4%
			女	2						2						4	6.0%
			計	3	2	2				2	1	1				11	16.4%
	小計			6	3	6	2		12	16	7	7	5	3	67	100.0%	
	透 視	市内 受診者	男	1		1				2		1	3			8	53.3%
			女		1							3	1			5	33.3%
			計	1	1	1				2		4	4			13	86.6%
		市外 受診者	男							1						1	6.7%
			女								1					1	6.7%
計									1	1					2	13.4%	
小計			1	1	1			3	1	4	4			15	100.0%		
宿 泊 コ ー ス	市内 受診者	男			1					1					2	100.0%	
		女														0.0%	
		計			1					1					2	100.0%	
	市外 受診者	男														0.0%	
		女														0.0%	
		計														0.0%	
小計					1				1					2	100.0%		
合 計	市内 受診者	男	3		6	2			11	9	6	7	4	1	49	58.3%	
		女	1	2					1	7	4	4	1	2	22	22.8%	
		計	4	2	6	2			12	16	10	11	5	3	71	82.5%	
	市外 受診者	男	1	2	2				1	1	1				8	9.5%	
		女	2						2	1					5	6.0%	
		計	3	2	2				3	2	1				13	15.5%	
	合計			7	4	8	2		15	18	11	11	5	3	84	98.0%	

(12)-2 人間ドック オプション検査集計

	4月	5月	6月	7月	8月	9月	10月	11月	12月	1月	2月	3月	合計	比率
婦人科検診	1	1							1	1			4	5.4%
乳癌検診														0.0%
腫瘍マーカー	5	3	5	1			11	9	11	9	4	2	60	75.0%
喀痰細胞診		1	3	1			3			2			10	13.8%
合計	6	5	8	2			14	9	12	12	4	2	74	94.2%
受診者合計	7	4	8	2			15	18	11	11	5	3	84	

(12)－3 人間ドック年齢別、男女別集計表

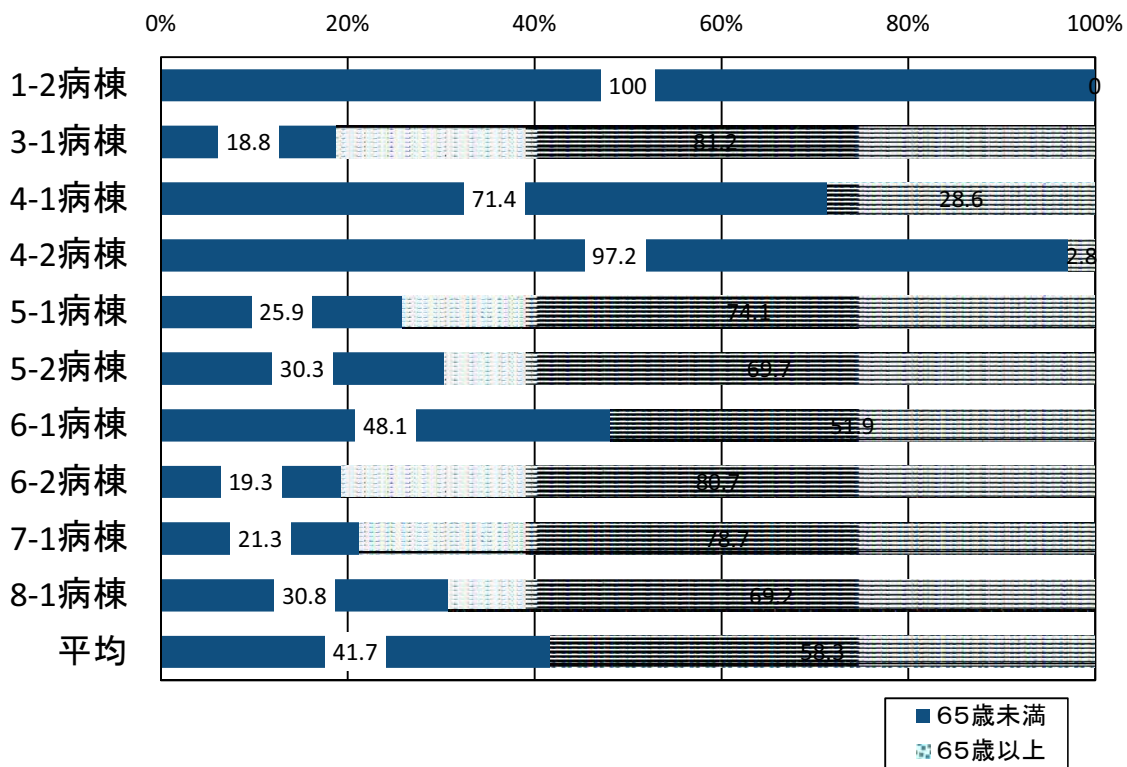
区 分		年 齢	20～29	30～39	40～49	50～59	60～69	70以上	合計	比率(%)
1 日 コ ー ス	内 視 鏡	男		2	6	10	11	16	45	53.6%
		女		3	3	5	7	4	22	26.2%
		小計		5	9	15	18	20	67	79.8%
		比率(%)	0.0%	7.5%	13.4%	22.4%	26.9%	29.9%	100.0%	
	透 視	男			5	3			8	9.5%
		女		2	2	1	2		7	8.3%
		小計		2	7	4	2		15	17.9%
		比率(%)	0.0%	13.3%	46.7%	26.7%	13.3%	0.0%	100.0%	
宿 泊 コ ー ス	男			1			1	2	2.4%	
	女							0	0.0%	
	小計			1			1	2	2.4%	
	比率(%)	0.0%	0.0%	50.0%	0.0%	0.0%	50.0%	100.0%		
合 計	男	0	2	12	13	11	17	55	65.5%	
	女	0	5	5	6	9	4	29	34.5%	
	小計		7	17	19	20	21	84	100.0%	
	比率(%)	0.0%	8.3%	20.2%	22.6%	23.8%	25.0%	100.0%		

(12)－4 年齢別総合判定区分集計

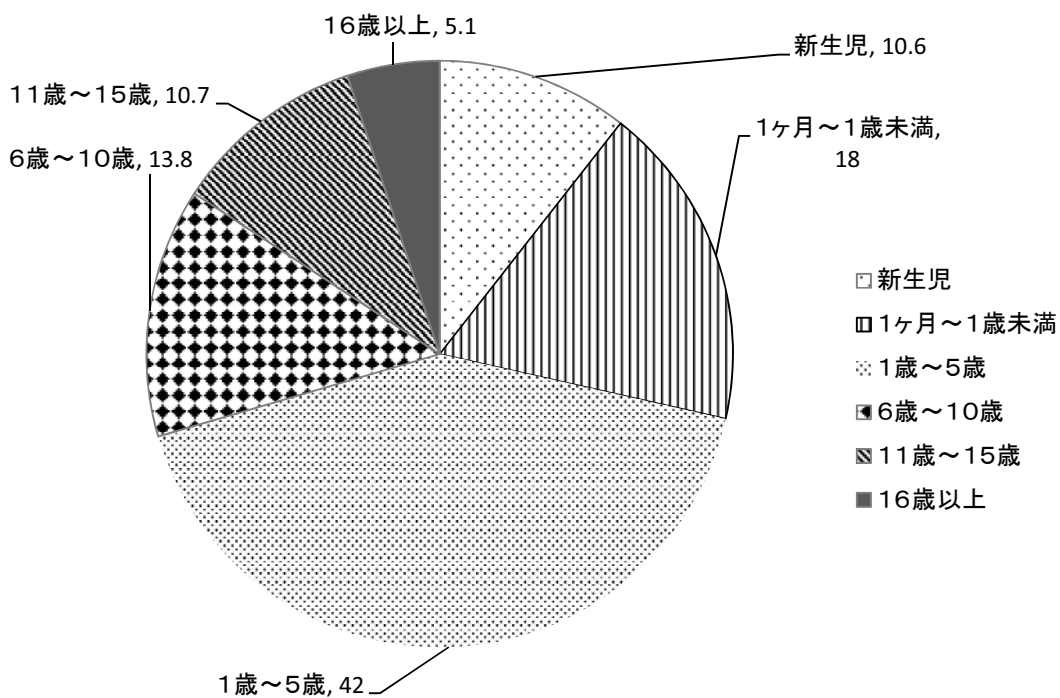
区 分	年 齢	～35	36～40	41～45	46～50	51～55	56～60	61～65	66～	合計
異 常 な し										
日常生活に差し支えなし										
経過観察を要する		1	3	3	2	4	3	4	5	25
治療を要する			1		1	3			4	9
二次検査を要する		1	4	5	1	5	4	6	10	36
治 療 中				1	2	1			10	14
合 計		2	8	9	6	13	7	10	29	84

(13) 看護部業務

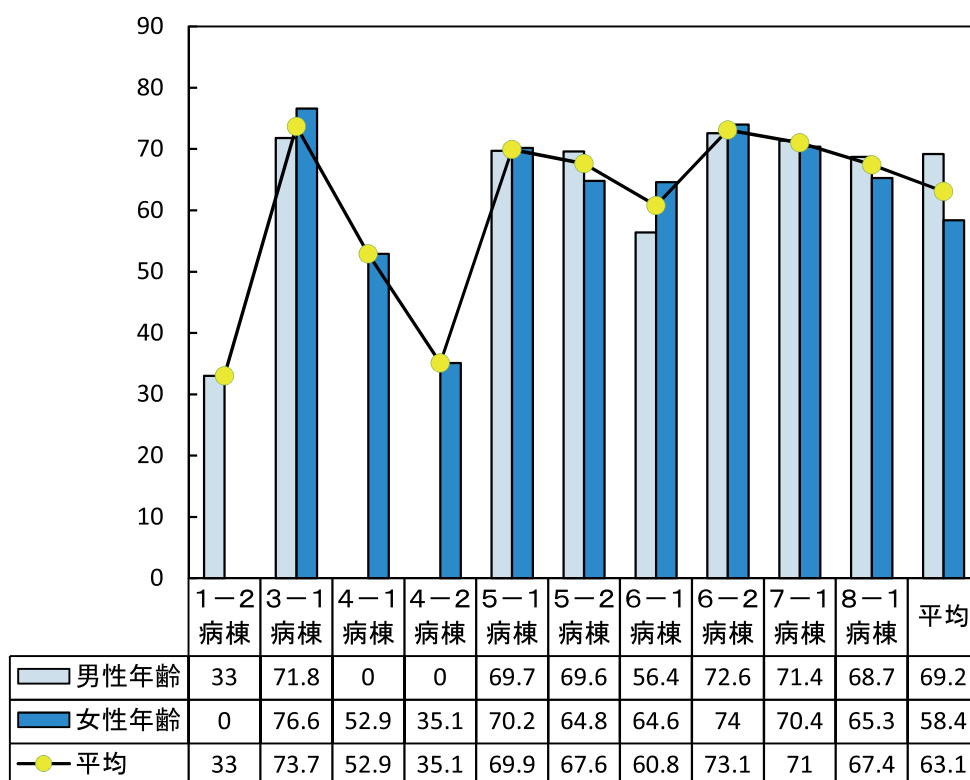
(13)-1 入院患者(成人)年齢分布



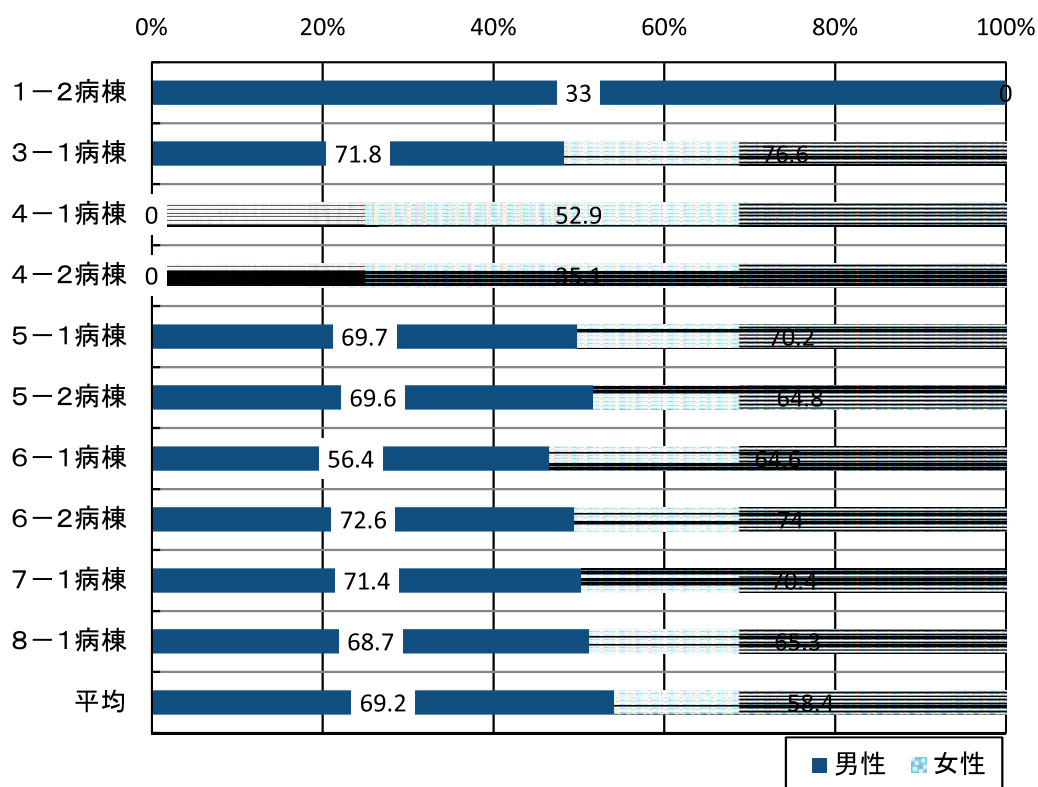
(13)-2 7-2 (小児科)病棟年齢分布(%)



(13)-3 入院患者平均年齢(7-2は小児病棟のため除く)



(13)-4 入院患者男女割合



(13)一5 入院患者の疾病別順位

(H31.4～R2.3)

診療科	順位	第1位		第2位		第3位		第4位		第5位	
		疾病数	疾病名	疾病数	疾病名	疾病数	疾病名	疾病数	疾病名	疾病数	疾病名
循環器科	564	心不全	180件 31.9%	心臓カテーテル検査	135件 23.9%	心筋梗塞 (急性30件・陳旧性16件)	46件 8.2%	狭心症	30件 5.3%	睡眠時無呼吸症候群	18件 3.2%
		白内障	201件 83.4%	緑内障	14件 5.8%	結膜のその他の障害	12件 5.0%	眼瞼のその他の障害	7件 2.9%	その他の網膜障害	5件 2.1%
皮膚科	18	蜂巣炎(蜂窩織炎)	7件 38.9%	帯状疱疹	5件 27.8%	中毒疹	3件 16.7%		0件 0.0%		0件 0.0%
婦人科	1,367	子宮筋腫	322件 23.6%	卵巣のう腫	195件 14.3%	子宮頸部・体部の新生物(腫瘍) の特殊スクリーニング検査	126件 9.2%	子宮癌 (子宮体癌62件)	112件 8.2%	性器脱	101件 7.4%
		分娩 (自然頭位271件)	307件 42.0%	帝王切開 (選択的81件)	173件 23.7%	流産(切迫流産含む)	56件 7.7%	切迫早産	36件 4.9%	妊娠糖尿病	34件 4.7%
消化器科	878	大腸・直腸ポリープ	279件 31.8%	胃癌	52件 5.9%	大腸・直腸癌	50件 5.7%	胆石・胆嚢炎	43件 4.9%	腸の憩室性疾患	37件 4.2%
		新生物(腫瘍)の化学療法	530件 33.7%	乳癌	166件 10.6%	大腸・直腸癌	149件 9.5%	大腸・直腸ポリープ	112件 7.1%	単径ヘルニア	98件 6.2%
整形外科	897	大腿骨骨折	119件 13.3%	抜釘	113件 12.6%	腰部脊柱管狭窄症	79件 8.8%	十字靭帯の損傷	77件 8.6%	変形性膝関節症	59件 6.6%
		脳梗塞	339件 43.8%	硬膜下血腫 (慢性80件)	117件 15.1%	脳出血	107件 13.8%	くも膜下出血 (外傷性19件)	38件 4.9%	水頭症	20件 2.6%
神経内科	179	パーキンソン病	30件 16.8%	筋萎縮性側索硬化症	24件 13.4%	てんかん	17件 9.5%	肺炎	13件 7.3%	脳神経の変性疾患	10件 5.6%
		糖尿病 (2型98件)	104件 27.0%	腎不全	48件 12.5%	肺炎	32件 8.3%	尿路感染症	24件 6.2%	腎盂腎炎	11件 2.9%
泌尿器科	455	膀胱癌	100件 22.0%	前立腺の新生物(腫瘍)の 特殊スクリーニング検査	82件 18.0%	新生物(腫瘍)の化学療法	59件 13.0%	尿路結石症	42件 9.2%	尿管ステント留置・交換	21件 4.6%
		気管支炎	92件 12.0%	肺炎	81件 10.6%	川崎病	63件 8.2%	痙攣 (熱性痙攣54件)	61件 8.0%	胃腸炎	47件 6.2%
呼吸器科	504	肺炎	161件 31.9%	呼吸器の新生物(腫瘍)の 特殊スクリーニング検査	78件 15.5%	肺癌	77件 15.3%	新生物(腫瘍)の化学療法	66件 13.1%	慢性閉塞性肺疾患	25件 5.0%
		扁桃炎	67件 25.6%	慢性副鼻腔炎	38件 14.5%	めまい感およびよろめき感	29件 11.1%	中耳炎	19件 7.3%	咽頭・喉頭炎	19件 7.3%

(13) - 6 救急科科別受診件数

科 目	時間帯		
	深 夜	日 勤	準 夜
小 児 科	366	807	928
内 科	224	1,066	465
循 環 器 科	61	264	197
呼 吸 器 科	48	230	169
眼 科	0	2	1
耳 鼻 咽 喉 科	24	88	62
泌 尿 器 科	63	81	113
皮 膚 科	4	2	11
脳 神 経 外 科	190	896	872

科 目	時間帯		
	深 夜	日 勤	準 夜
神 経 内 科	13	116	72
整 形 外 科	168	600	612
産 科	112	68	112
婦 人 科	119	190	313
消 化 器 科	20	218	106
外 科	152	364	366
麻 酔 科	0	6	3
放 射 線 科	0	20	1
合 計	1,564	5,018	4,403
総 合 計	10,985		

(13) - 7 救急科対応別件数

対応別	時間帯			合 計
	深 夜	日 勤	準 夜	
電 話 指 導 件 数	5,032	10,446	12,852	28,330
救急車搬入(台数/人数)	705 / 710	1,924 / 1,928	1,439 / 1,440	4,068 / 4,078
救急車搬出(台数/人数)	12 / 12	60 / 60	22 / 22	94 / 94
入院数(救急車/計)	175 / 410	587 / 930	493 / 1,106	1,255 / 2,446
救急処置室利用者	665	2,541	1,700	4,906
紹 介	25	619	482	1,126
検 査	416	1,718	1,302	3,436
緊急心臓カテーテル	6	9	5	20
緊急アンギオ	4	12	6	22
緊急内視鏡検査	0	16	11	27
手術室出し	6	9	29	44
化学療法	0	0	0	0
C P A	5	21	4	30