

第2章 令和2年度業務

第1節 管理業務

(1) 職員に関すること

(1)-1 職種別職員数

(令和3年3月31日現在)

所 属 職 種	現 員	院 長	副 院 長	参 事 長	部 長	診 療 部								看 護 部	事務部		
						診 療 部 門	中央診療部門				薬 劑 科	栄 養 科	眼 科		そ の 他	庶 務 課	医 事 課
							リ ハ ビ リ テ ィ ン グ 科	放 射 線 科	臨 床 検 査 科	臨 床 工 学 科							
医 師	74	1	2		1	70											
看護職員	助産師	29 (5)													29		
	看護師	344 (21)				1								343			
	准看護師																
医療技術員	理学療法士	14 (1)					14										
	作業療法士	4					4										
	言語聴覚士	2					2										
	診療放射線技師	21						21									
	臨床検査技師	24							24								
	臨床工学技士	4								4							
	薬剤師	25									25						
	栄養士	5										5					
視能訓練士	2											2					
事務職員	事務職員	32				1								1	14	15	
	技術職員	9														9	
現業職員	医療業務員	8													5	3	
	調理師(員)	15										15					
	技能員	2														2	
合 計	614 (27)	1	2		3	70	20	21	24	4	25	21	2	378	28	15	
会計年度職員等	134					16	2	5	10		4	10		1	66	4	16

(注) () 内は育児休業者数

(注) 診療部門の会計年度職員等は臨床研修医10名及び任期付医師等6名

(注) 現員数には、再任用職員19名及び任期付職員22名を含む

(1) -2 職員数の状況

(令和3年3月31日現在)

職 種	人 員	実 人 員			換 算 人 員	100床当り 換 算 人 員	医 師 一 人 当 り 職 員 数
		正 規	会 計 年 度 等	計			
医 師		74	16	90	90.0	18.71	1.00
リハビリテ ーション科	理 学 療 法 士	14		14	14.0	2.91	0.16
	作 業 療 法 士	4		4	4.0	0.83	0.04
	言 語 聴 覚 士	2		2	2.0	0.42	0.02
	そ の 他		2	2	1.7	0.35	0.02
	計	20	2	22	21.7	4.51	0.24
放 射 線 科	診 療 放 射 線 技 師	21		21	21.0	4.37	0.23
	そ の 他		5	5	4.4	0.91	0.06
	計	21	5	26	25.4	5.28	0.29
臨 床 検 査 科	臨 床 検 査 技 師	24	7	31	28.7	5.97	0.34
	准 看 護 師		2	2	1.3	0.27	0.02
	そ の 他		1	1	0.9	0.19	0.01
	計	24	10	34	30.9	6.43	0.37
臨 床 工 学 科	臨 床 工 学 技 士	4		4	3.5	0.73	0.04
	計	4		4	3.5	0.73	0.04
薬 剤 科	薬 剤 師	25	3	28	26.3	5.47	0.31
	そ の 他		1	1	0.7	0.15	0.01
	計	25	4	29	27.0	5.62	0.32
栄 養 科	栄 養 士	5		5	5.0	1.04	0.06
	調 理 師 (員)	15	10	25	23.9	4.97	0.28
	事 務 職 員	1		1	1.0	0.21	0.01
	計	21	10	31	29.9	6.22	0.35
眼 科	視 能 訓 練 士	2		2	2.0	0.42	0.02
	計	2		2	2.0	0.42	0.02
そ の 他	そ の 他		1	1	0.9	0.19	0.01
	計		1	1	0.9	0.19	0.01
看 護 部	助 産 師	29	1	30	29.7	6.17	0.33
	看 護 師	344	18	362	351.0	72.97	4.02
	准 看 護 師		1	1	1.0	0.21	0.01
	医 療 業 務 員	5	43	48	42.4	8.81	0.53
	事 務 職 員	1	3	4	3.6	0.75	0.04
	計	379	66	445	427.7	88.91	4.93
庶 務 課	事 務 職 員	15	4	19	17.8	3.70	0.21
	技 術 職 員	9		9	8.5	1.77	0.10
	そ の 他	5		5	5.0	1.04	0.06
	計	29	4	33	31.3	6.51	0.37
医 事 課	事 務 職 員	15	16	31	28.8	5.99	0.34
	計	15	16	31	28.8	5.99	0.34
合 計		*① 614	*② 134	748	719.1	149.52	8.28

(注) *①は育児休業者27名を含む

*②は臨床研修医10名・任期付医師等6名を含む（他院からの臨床研修医は除く）

(2) 財務に関すること

(2)-1 予算・決算の概況

◎収益的収入及び支出

収入

(単位：千円)

区 分	予 算 額	決 算 額	増 減	備 考
病院事業収益	11,715,000	11,898,245	183,245	
医業収益	9,782,400	9,920,281	137,881	(うち仮受消費税 21,519)
医業外収益	1,600,500	1,645,288	44,788	(〃 6,239)
特別利益	332,100	332,676	576	(〃 15)

支出

(単位：千円)

区 分	予 算 額	決 算 額	不 用 額	備 考
病院事業費用	11,715,000	11,583,158	131,842	
医業費用	11,401,298	11,280,487	120,811	(うち仮払消費税 11,137)
医業外費用	113,000	111,969	1,031	(〃 0)
特別損失	190,702	190,702	0	(〃 0)
予備費	10,000	0	10,000	

◎資本的収入及び支出

収入

(単位：千円)

区 分	予 算 額	決 算 額	増 減	備 考
資本的収入	258,000	257,892	△ 108	
固定資産売却代金	100	0	△ 100	
他会計負担金	200,000	200,000	0	
他会計補助金	34,400	34,319	△ 81	
補助金	23,500	23,573	73	

支出

(単位：千円)

区 分	予 算 額	決 算 額	繰越額	不用額	備考
資本的支出	829,400	800,665	0	28,735	(うち仮払消費税
建設改良費	515,200	486,501	0	28,699	1,186)
企業債償還金	314,200	314,164	0	36	

(2) -2 経営分析表

分 析 項 目	元年度	2年度	算 式
1. 固定資産構成比率	82.4%	76.4%	$\frac{\text{固 定 資 産}}{\text{固 定 資 産} + \text{流 動 資 産}} \times 100$
2. 固定負債構成比率	24.5%	21.3%	$\frac{\text{固 定 負 債}}{\text{負 債} \cdot \text{資 本 合 計}} \times 100$
3. 自己資本構成比率	60.4%	62.1%	$\frac{\text{資 本 金} + \text{剰 余 金} + \text{評 価 差 額 等} + \text{繰 延 収 益}}{\text{負 債} \cdot \text{資 本 合 計}} \times 100$
4. 固定資産対 長期資本比率	97.1%	91.5%	$\frac{\text{固 定 資 産}}{\text{資 本 金} + \text{剰 余 金} + \text{評 価 差 額 等} + \text{固 定 負 債} + \text{繰 延 収 益}} \times 100$
5. 固 定 比 率	136.4%	123.0%	$\frac{\text{固 定 資 産}}{\text{資 本 金} + \text{剰 余 金} + \text{評 価 差 額 等} + \text{繰 延 収 益}} \times 100$
6. 流 動 比 率	116.5%	142.7%	$\frac{\text{流 動 資 産}}{\text{流 動 負 債}} \times 100$
7. 酸 性 試 験 比 率	109.1%	135.4%	$\frac{\text{現 金 預 金} + \text{未 収 金} + \text{貸 倒 引 当 金}}{\text{流 動 負 債}} \times 100$
8. 現 金 比 率	6.5%	42.4%	$\frac{\text{現 金}}{\text{流 動 負 債}} \times 100$
9. 自己資本回轉率	1.7	1.6	$\frac{\text{医 業 収 益}}{\frac{\text{期 首 自 己 資 本} + \text{期 末 自 己 資 本}}{2}}$
10. 固定資産回轉率	1.5	1.4	$\frac{\text{医 業 収 益}}{\frac{\text{期 首 固 定 資 産} + \text{期 末 固 定 資 産}}{2}}$
11. 減 価 償 却 率	8.9%	9.1%	$\frac{\text{当 年 度 減 価 償 却 費}}{\frac{\text{有 形 固 定 資 産} + \text{無 形 固 定 資 産} - \text{土 地} - \text{建 設 仮 勘 定}}{\text{当 年 度 減 価 償 却 費}}} \times 100$
12. 流動資産回轉率	6.6	5.5	$\frac{\text{医 業 収 益}}{\frac{\text{期 首 流 動 資 産} + \text{期 末 流 動 資 産}}{2}}$
13. 未 収 金 回 轉 率	7.9	7.3	$\frac{\text{医 業 収 益}}{\frac{\text{期 首 未 収 金} + \text{期 末 未 収 金}}{2}}$
14. 総資本利益率	△1.0%	3.6%	$\frac{\text{当 年 度 純 利 益}}{\frac{\text{期 首 総 資 本} + \text{期 末 総 資 本}}{2}} \times 100$

分 析 項 目	元年度	2年度	算 式
15. 総 収 支 比 率	99.2%	102.7%	$\frac{\text{総 収 入}}{\text{総 費 用}} \times 100$
16. 経 常 収 支 比 率	98.0%	101.5%	$\frac{\text{経 常 収 入}}{\text{経 常 費 用}} \times 100$
17. 医 業 収 支 比 率	94.5%	87.8%	$\frac{\text{医 業 収 入}}{\text{医 業 費 用}} \times 100$
18. 利 子 負 担 率	3.0%	2.8%	$\frac{\text{支 払 利 息} + \text{企 業 債 取 扱 諸 費}}{\text{建 設 改 良 の 財 源 に 充 て る た め の 企 業 債 ・ リ ー ス 債 務}} \times 100$
19. 企 業 債 利 息 対 料 金 収 入 比 率	0.7%	0.7%	$\frac{\text{企 業 債 利 息}}{\text{料 金 収 入}} \times 100$
20. 職 員 1 人 当 り 医 業 収 益	17,798千円	16,389千円	$\frac{\text{医 業 収 益}}{\text{年 度 末 損 益 勘 定 所 属 職 員 数}}$
21. 職 員 1 人 当 り 有 形 固 定 資 産	11,238千円	10,657千円	$\frac{\text{期 末 有 形 固 定 資 産}}{\text{年 度 末 損 益 勘 定 所 属 職 員 数}}$
22. 単 年 度 利 益 金 比 率	△0.8%	3.2%	$\frac{\text{単 年 度 利 益 金}}{\text{医 業 収 益} - \text{受 託 検 査 収 益}} \times 100$
23. 累 積 欠 損 金 比 率	10.4%	7.9%	$\frac{\text{累 積 欠 損 金}}{\text{医 業 収 益} - \text{受 託 検 査 収 益}} \times 100$
24. 不 良 債 権 比 率	△ 5.5%	△ 10.2%	$\frac{(\text{流 動 負 債} - \text{建 設 改 良 の 財 源 に 充 て る た め の 企 業 債 ・ リ ー ス 債 務}) - (\text{流 動 資 産})}{\text{医 業 収 益} - \text{受 託 検 査 収 益}} \times 100$
25. 病 床 利 用 率			
(許 可)	70.9%	61.9%	$\frac{\text{年 延 入 院 患 者 数}}{\text{年 延 (許 可) 病 床 数}} \times 100$
(稼 働)	78.9%	68.9%	$\frac{\text{年 延 入 院 患 者 数}}{\text{年 延 (稼 働) 病 床 数}} \times 100$
26. 1 日 平 均 患 者 数			
入 院	340.9人	297.8人	$\frac{\text{年 延 入 院 患 者 数}}{365日(366日)}$
外 来	600.0人	542.6人	$\frac{\text{年 延 外 来 患 者 数}}{365日(366日)}$
外 来 (診 療 日 当 り)	915.0人	815.0人	$\frac{\text{年 延 外 来 患 者 数}}{\text{診 療 日 数}}$

分 析 項 目	元年度	2年度	算 式
27. 外来入院患者比率	176.0%	182.2%	$\frac{\text{年延外来患者数}}{\text{年延入院患者数}} \times 100$
28. 職員1人1日当り患者数	50.1人	30.0人	$\frac{\text{年延入院外来患者数}}{\text{年延職員数}}$
入院	18.2人	10.6人	$\frac{\text{年延入院患者数}}{\text{年延職員数}}$
外来	31.9人	19.4人	$\frac{\text{年延外来患者数}}{\text{年延職員数}}$
29. 患者1人1日当り診療収入	28,052円	29,251円	$\frac{\text{入院外来収益}}{\text{年延入院外来患者数}}$
入院	54,423円	57,131円	$\frac{\text{入院収益}}{\text{年延入院患者数}}$
外来	13,070円	13,950円	$\frac{\text{外来収益}}{\text{年延外来患者数}}$
30. 職員1人1日当り診療収入	1,405,386円	877,596円	$\frac{\text{入院外来収益}}{\text{年延職員数}}$
31. 患者1人1日当り薬品費	4,480円	4,832円	$\frac{\text{薬品費}}{\text{年延入院外来患者数}}$
うち投薬	383円	352円	$\frac{\text{投薬薬品費}}{\text{年延入院外来患者数}}$
うち注射	3,448円	3,701円	$\frac{\text{注射薬品費}}{\text{年延入院外来患者数}}$
32. 入院患者1人1日当り給食材料費	742円	744円	$\frac{\text{患者用給食材料費}}{\text{年延入院患者数}}$
33. 医療材料消費率	27.4%	28.3%	$\frac{\text{医療材料費}}{\text{入院外来収益}} \times 100$
34. 診療収入に對する割合			
投薬注射収入	9.1%	9.8%	$\frac{\text{投薬注射収入}}{\text{入院外来収益}} \times 100$
処置及び手術収入	19.0%	18.5%	$\frac{\text{処置及び手術収入}}{\text{入院外来収益}} \times 100$
検査収入	9.6%	10.0%	$\frac{\text{検査収入}}{\text{入院外来収益}} \times 100$

※ 令和2年度に適用された会計年度任用職員制度に伴い、一部の指標値が前年度に比べ大きく変更しています。

分 析 項 目	元年度	2年度	算 式
放射線収入 (但し、RI、放射線治療費を含む)	6.0%	6.1%	$\frac{\text{放 射 線 収 入}}{\text{入 院 外 来 収 入}} \times 100$
その他の収入	56.2%	55.6%	$\frac{\text{そ の 他 の 収 入}}{\text{入 院 外 来 収 入}} \times 100$
35. 医業収益に対する 医療材料費の割合	24.9%	25.6%	$\frac{\text{医 療 材 料 費}}{\text{医 業 収 入}} \times 100$
36. 医業収益に対する 職員給与費の割合	60.2%	65.9%	$\frac{\text{職 員 給 与 費}}{\text{医 業 収 入}} \times 100$
37. 検 査 の 状 況			
患者100人 当り検査件数	579.4件	615.9件	$\frac{\text{年 間 検 査 件 数}}{\text{年 延 入 院 外 来 患 者 数}} \times 100$
患者100人 当り放射線件数	27.2件	28.5件	$\frac{\text{年 間 放 射 線 件 数}}{\text{年 延 入 院 外 来 患 者 数}} \times 100$
検査技師1人 当り検査件数	71,264件	55,567件	$\frac{\text{年 間 検 査 件 数}}{\text{年 度 末 検 査 技 師 数}}$
検査技師1人 当り検査収入	34,202千円	26,349千円	$\frac{\text{検 査 収 入}}{\text{年 度 末 検 査 技 師 数}}$
放射線技師1人 当り放射線件数	4,466件	3,360件	$\frac{\text{年 間 放 射 線 件 数}}{\text{年 度 末 放 射 線 技 師 数}}$
放射線技師1人 当り放射線収入 (但し、RI、放射線治療費を含む)	28,745千円	21,188千円	$\frac{\text{放 射 線 収 入}}{\text{年 度 末 放 射 線 技 師 数}}$
38. 病床100床当り 職 員 数			
医 師	15.0人	40.3人	$\frac{\text{年 度 末 医 師 数}}{\text{年 度 末 (許 可) 病 床 数}} \times 100$
看 護 部 門	71.9人	92.5人	$\frac{\text{年 度 末 看 護 部 門 職 員 数}}{\text{年 度 末 (許 可) 病 床 数}} \times 100$
薬 剤 部 門	4.6人	6.0人	$\frac{\text{年 度 末 薬 剤 部 門 職 員 数}}{\text{年 度 末 (許 可) 病 床 数}} \times 100$
事 務 部 門	6.0人	13.3人	$\frac{\text{年 度 末 事 務 部 門 職 員 数}}{\text{年 度 末 (許 可) 病 床 数}} \times 100$

※ 令和2年度に適用された会計年度任用職員制度に伴い、一部の指標値が前年度に比べ大きく変更しています。

分 析 項 目	元年度	2年度	算 式
給 食 部 門	4.0人	6.4人	$\frac{\text{年度末給食部門職員数}}{\text{年度末(許可)病床数}} \times 100$
臨床検査部門	4.6人	7.1人	$\frac{\text{年度末臨床検査部門職員数}}{\text{年度末(許可)病床数}} \times 100$
放射線部門	4.4人	5.4人	$\frac{\text{年度末放射線部門職員数}}{\text{年度末(許可)病床数}} \times 100$
その他の部門	7.1人	6.0人	$\frac{\text{年度末その他部門職員数}}{\text{年度末(許可)病床数}} \times 100$
全 職 員	117.5人	177.1人	$\frac{\text{年度末全職員数}}{\text{年度末(許可)病床数}} \times 100$
39. 一床当り償却資産	13,924千円	13,383千円	$\frac{\text{年度末償却資産額}}{\text{年度末(許可)病床数}}$
うち ア. 建 物	7,450千円	7,192千円	$\frac{\text{年度末建物額}}{\text{年度末(許可)病床数}}$
イ. 建 物 附 属 設 備	3,274千円	3,348千円	$\frac{\text{年度末建物附属設備額}}{\text{年度末(許可)病床数}}$
ウ. 器 械 備 品	1,983千円	1,928千円	$\frac{\text{年度末器械備品額}}{\text{年度末(許可)病床数}}$

(2)-3 損益計算書

(単位：千円)

科 目	借		方	
	金 額		構 成 比 率 (%)	
	元 年 度	2 年 度	元 年 度	2 年 度
医 業 費 用	11,224,531	11,269,350	99.0	95.0
給 与 費	6,380,935	6,526,414	56.3	55.0
材 料 費	2,643,006	2,537,553	23.3	21.4
経 費	1,508,820	1,529,134	13.3	12.9
減 価 償 却 費	650,348	644,918	5.7	5.4
資 産 減 耗 費	12,279	8,558	0.1	0.1
研 究 研 修 費	29,143	22,773	0.3	0.2
医 業 外 費 用	108,254	96,519	0.9	0.8
支 払 利 息	73,596	63,473	0.6	0.5
長 期 前 払 消 費 税	28,425	30,393	0.2	0.3
雑 損 失	6,233	2,653	0.1	0.0
特 別 損 失	6,211	190,701	0.1	1.6
過 年 度 損 益 修 正 損	6,211	6,701	0.1	0.1
そ の 他 特 別 損 失	0	184,000	0.0	1.5
当 期 純 利 益	0	313,902	0.0	2.6
合 計	11,338,996	11,870,472	100.0	100.0

科 目	貸		方	
	金 額		構 成 比 率 (%)	
	元 年 度	2 年 度	元 年 度	2 年 度
医 業 収 益	10,607,792	9,898,762	93.5	83.4
入 院 収 益	6,790,380	6,209,787	59.9	52.3
外 来 収 益	2,870,246	2,762,756	25.3	23.3
他 会 計 負 担 金	770,000	770,000	6.8	6.5
そ の 他 医 業 収 益	177,166	156,219	1.5	1.3
医 業 外 収 益	496,042	1,639,049	4.4	13.8
受 取 利 息 配 当 金	9	8	0.0	0.0
他 会 計 負 担 金	330,000	330,000	2.9	2.8
他 会 計 補 助 金	0	10,921	0.0	0.1
補 助 金	10,502	1,165,369	0.1	9.8
長 期 前 受 金 戻 入	64,235	59,831	0.6	0.5
そ の 他 医 業 外 収 益	91,296	72,920	0.8	0.6
特 別 利 益	148,170	332,661	1.3	2.8
過 年 度 損 益 修 正 益	148,170	148,661	1.3	1.3
そ の 他 特 別 収 益	0	184,000	0.0	1.5
当 期 純 損 失	86,992	0	0.8	0.0
合 計	11,338,996	11,870,472	100.0	100.0

(2)-4 貸借対照表

(単位：千円)

科 目	借		方	
	金 額		構 成 比 率 (%)	
	元 年 度	2 年 度	元 年 度	2 年 度
固 定 資 産	7,093,788	6,840,866	82.4	76.4
有 形 固 定 資 産	6,697,619	6,437,038	77.8	71.9
無 形 固 定 資 産	2,805	2,805	0.0	0.0
投 資 そ の 他 資 産	393,364	401,023	4.6	4.5
流 動 資 産	1,519,534	2,110,894	17.6	23.6
現 金 預 金	84,553	626,851	1.0	7.0
未 収 金	1,344,530	1,382,020	15.6	15.5
貸 倒 引 当 金	△ 6,051	△ 5,593	△ 0.1	△ 0.1
貯 蔵 品	94,269	105,368	1.1	1.2
前 払 金	1,950	1,950	0.0	0.0
そ の 他 流 動 資 産	283	298	0.0	0.0
資 産 合 計	8,613,322	8,951,760	100.0	100.0

科 目	貸		方	
	金 額		構 成 比 率 (%)	
	元 年 度	2 年 度	元 年 度	2 年 度
固 定 負 債	2,109,972	1,909,698	24.5	21.3
企 業 債	1,864,142	1,718,765	21.6	19.2
リ ー ス 債 務	245,830	190,933	2.9	2.1
流 動 負 債	1,304,492	1,479,140	15.1	16.5
企 業 債	314,164	323,877	3.6	3.6
リ ー ス 債 務	54,898	54,898	0.6	0.6
未 払 金	617,098	733,702	7.2	8.2
引 当 金	271,000	320,000	3.1	3.6
預 り 保 証 金	4,320	4,320	0.1	0.0
預 り 金	43,012	42,343	0.5	0.5
繰 延 収 益	143,790	193,952	1.7	2.2
長 期 前 受 金	655,808	913,700	7.6	10.2
長期前受金収益化累計額	△ 512,018	△ 719,748	△ 5.9	△ 8.0
負 債 合 計	3,558,254	3,582,790	41.3	40.0
資 本 金	6,155,565	6,155,565	71.5	68.8
剰 余 金	△ 1,100,497	△ 786,595	△ 12.8	△ 8.8
利 益 剰 余 金	△ 1,100,497	△ 786,595	△ 12.8	△ 8.8
資 本 合 計	5,055,068	5,368,970	58.7	60.0
負 債 ・ 資 本 合 計	8,613,322	8,951,760	100.0	100.0

(3) 業務の委託(100万円以上)

契約の内容	契約の相手方
電気設備及び空調設備等運転業務委託(長期継続契約 H29.6~R2.5)	日建総業株式会社
物品供給管理システム業務委託(債務負担行為 H29.10~R4.9)	アルフレッサメディカルサービス株式会社
清掃業務委託(長期継続契約 H30.6~R3.5)	日建総業株式会社
警備業務委託(長期継続契約 H30.6~R3.5)	日建総業株式会社
電話交換業務委託(長期継続契約 H30.6~R3.5)	日建総業株式会社
職員食堂運営業務委託(長期継続契約 R元.10~R4.9)	株式会社デンショク
医療情報システム(基幹システム)保守管理委託	キヤノンメディカルシステムズ株式会社 埼玉支店
MRI・CT 保守管理業務委託	シーメンスヘルスケア株式会社 さいたま営業所
医療情報システム運用支援業務委託	キヤノンメディカルシステムズ株式会社 埼玉支店
放射線治療装置保守管理業務委託	キヤノンメディカルシステムズ株式会社 埼玉支店
医療情報システム(部門システム)保守管理委託	キヤノンメディカルシステムズ株式会社 埼玉支店
X線 CT 装置(東芝製)保守点検業務委託	キヤノンメディカルシステムズ株式会社 埼玉支店
情報ネットワークシステム保守管理委託	NECフィールディング株式会社 埼玉支店
X線診断装置 Allura Xper FD20 保守管理業務委託	株式会社フィリップス・ジャパン ヘルスシステムズ事業部
昇降機保守管理業務委託	三菱電機ビルテクノサービス株式会社 開越支社
空調用自動制御機器保守管理委託	ジョンソンコントロールズ株式会社 北関東支店
核医学画像診断装置保守管理業務委託	株式会社栗原医療器械店 さいたま支店
搬送設備保守管理委託	株式会社日本シューター
生理機能検査システム保守管理委託	日本光電工業株式会社 北関東支店
消化器内視鏡包括保守管理業務委託	オリンパスメディカルサイエンス販売株式会社 さいたま支店
吸収式冷温水発生機保守点検委託	川重冷熱工業株式会社 北関東支店
人工呼吸器(IMI 社製)保守管理業務委託	アイ・エム・アイ株式会社
内視鏡手術機器包括保守管理業務委託	オリンパスメディカルサイエンス販売株式会社 さいたま支店
X線透視撮影装置保守点検業務委託	日立ヘルスケアシステムズ株式会社 関東サービス部
薬剤管理指導業務システム保守管理委託	株式会社アイシーエム
病院庭園管理及び敷地外駐車場除草等業務委託	株式会社東武園芸
生体情報管理システム保守管理委託	日本光電工業株式会社 北関東支店
富士コンピュータドラジオグラフィシステム保守管理業務委託	富士フィルムメディカル株式会社 北関東支社
結石破砕装置保守管理業務委託	株式会社栗原医療器械店 さいたま支店
電話交換機設備保守管理委託	東陽工業株式会社 北関東支店
滅菌装置(ウドノ製)保守管理業務委託	株式会社ウドノ医機
情報資産管理システム保守管理委託	NECフィールディング株式会社 埼玉支店
汎用超音波診断装置(VIVID E9)保守管理業務委託	株式会社イノメディックス
アコマ全身麻酔器保守管理業務委託	アコマ医科工業株式会社 営業本部営業部北関東営業所
フラットパネルディテクタシステム保守管理業務委託	エコニルジャパン株式会社 ヘルスケアカンパニー埼玉営業所
病院駐車場設備保守点検業務委託	アマノ株式会社 大宮支店
血液ガス分析装置保守管理業務委託	株式会社サンエーメディカル
脳外科用 X線 Cアーム装置保守点検業務委託	シーメンスヘルスケア株式会社 さいたま営業所
自動採血管準備システム保守管理業務委託	株式会社メディセオ さいたま病院支店
法律顧問弁護士業務委託	仁邦法律事務所
医療情報システム(診療報酬改定令和2年4月対応)改修業務委託	キヤノンメディカルシステムズ株式会社 埼玉支店
自動ドア保守管理委託	ナブコシステム株式会社 越谷営業所
電気設備及び空調設備等運転業務委託(長期継続契約)	日建総業株式会社
栄養科厨房給排気設備点検清掃業務委託	株式会社カネエイ
圧力容器、熱交換器設備等保守点検委託	株式会社ヒラカワ 北関東営業所
医療ガス設備保守管理委託	株式会社サイサン 医療ガス部埼玉営業所
電動モービルラック解体移設作業業務委託	株式会社文伸堂
セキュリティ対策対応業務委託	キヤノンメディカルシステムズ株式会社 埼玉支店
カルテ移動業務委託	株式会社寿データバンク
自家発電機設備保守管理委託	瀬崎エンジニアリング株式会社
医療用画像管理システム保守管理委託	PSP株式会社 東京支店
MRI・CT・心血管造影撮影装置保守管理業務委託	シーメンスヘルスケア株式会社 さいたま営業所
情報ネットワークシステム(MDMシステム等)設定変更業務委託	NECフィールディング株式会社 埼玉支店
手術台保守点検業務委託	株式会社ムトウ 埼玉東支店
空調設備特殊フィルター交換業務委託	進和テック株式会社 埼玉支店
情報ネットワークシステム(勤怠管理端末)対応業務委託	NECフィールディング株式会社 埼玉支店
医療情報システム設計業務委託	日本電気株式会社 関東甲信越支社

(4) 光熱水費の状況

区 分	電 気	ガ ス	水 道	公 共 下 水 道
	使用量 (KWH) 金 額 (円)	使用量 (m ³) 金 額 (円)	使用量 (m ³) 金 額 (円)	使用量 (m ³) 金 額 (円)
病 院 本 館	5,231,314	901,818	52,706	52,706
	99,193,056	59,412,562	20,463,322	7,003,554
病 院 本 館 (井 水)			15,416	18,110
			4,842,398	2,350,375
研 修 セ ン タ ー	50,457		266	266
	1,862,257		166,518	31,526
院 内 保 育 室		47		
		16,967		
敷 地 外 駐 車 場	2,781			
	101,897			
売 店	76,318		133	133
	1,196,167		39,501	15,917
洗 濯 室	9,155		2,170	2,170
	145,728		748,110	270,544
銀 行	1,605			
	25,227			
合 計	5,371,630	901,865	70,691	73,385
	102,524,332	59,429,529	26,259,849	9,671,916

第2節 病院業務

(1) 患者数調べ

(1)-1 科別・年度別患者数及び対前年度比

【入院】

(単位：人)

科目	年度	令和元年度		令和2年度		対前年度比 (%)	
		新入院患者数	延患者数	新入院患者数	延患者数	新入院患者数	延患者数
内科		382	9,091	376	8,964	98.4	98.6
呼吸器科		508	9,594	640	9,575	126.0	99.8
循環器科		563	8,833	499	8,471	88.6	95.9
消化器科		943	14,973	863	13,389	91.5	89.4
外科		1,514	14,295	1,383	14,130	91.3	98.8
婦人科		1,415	10,880	1,207	8,729	85.3	80.2
産科		693	5,649	718	5,743	103.6	101.7
脳神経外科		774	13,300	582	9,104	75.2	68.5
神経内科		179	4,721	138	3,293	77.1	69.8
小児科		740	5,961	362	3,983	48.9	66.8
皮膚科		23	280	12	452	52.2	161.4
泌尿器科		452	4,288	376	3,375	83.2	78.7
眼科		242	2,249	104	805	43.0	35.8
耳鼻咽喉科		262	1,980	179	1,266	-	-
整形外科		894	18,676	849	17,415	95.0	93.2
合計		9,584	124,770	8,288	108,694	86.5	87.1
一日平均		26.2	340.9	22.7	297.8		

(注) 1. 診療日数 令和元年度 366日 令和2年度 365日

2. 新生児は含まない。

【外来】

(単位：人)

科目	年度	令和元年度			令和2年度			対前年度比 (%)		
		初診	再来	計	初診	再来	計	初診	再来	計
内科		1,973	21,123	23,096	2,307	19,595	21,902	116.9	92.8	94.8
呼吸器科		1,118	10,210	11,328	797	9,603	10,400	71.3	94.1	91.8
循環器科		689	14,375	15,064	567	13,463	14,030	82.3	93.7	93.1
消化器科		1,368	20,593	21,961	1,169	18,714	19,883	85.5	90.9	90.5
外科		1,012	17,866	18,878	846	17,119	17,965	83.6	95.8	95.2
産科・婦人科		5,849	23,633	29,482	5,494	21,996	27,490	93.9	93.1	93.2
脳神経外科		1,797	5,930	7,727	1,284	4,836	6,120	71.5	81.6	79.2
神経内科		539	6,165	6,704	506	5,702	6,208	93.9	92.5	92.6
放射線科		262	3,041	3,303	277	3,372	3,649	105.7	110.9	110.5
小児科		3,306	14,721	18,027	2,018	11,766	13,784	61.0	79.9	76.5
皮膚科		978	8,074	9,052	732	7,162	7,894	74.8	88.7	87.2
泌尿器科		924	12,745	13,669	791	12,389	13,180	85.6	97.2	96.4
麻酔科		26	2,025	2,051	26	1,805	1,831	100.0	89.1	89.3
眼科		533	6,918	7,451	365	5,606	5,971	68.5	81.0	80.1
耳鼻咽喉科		2,147	8,138	10,285	1,621	6,765	8,386	75.5	83.1	81.5
整形外科		2,688	18,844	21,532	1,925	17,431	19,356	71.6	92.5	89.9
合計		25,209	194,401	219,610	20,725	177,324	198,049	82.2	91.2	90.2
一日平均		105.0	810.0	915.0	85.3	729.7	815.0			
		(68.9)	(531.2)	(600.0)	(56.8)	(485.8)	(542.6)			

(注) 診療日数 令和元年度 240日 ()は暦日数366日で除した数

令和2年度 243日 ()は暦日数365日で除した数

(1) -2 科別・月別患者数

【入院-新入院患者数】

(単位：人)

科目\月	4月	5月	6月	7月	8月	9月	10月	11月	12月	1月	2月	3月	合計	構成比 (%)
内科	22	27	27	35	37	34	33	25	40	31	32	33	376	4.5
呼吸器科	41	40	48	71	61	44	53	44	68	76	52	42	640	7.7
循環器科	36	38	45	41	40	42	41	38	46	52	40	40	499	6.0
消化器科	68	66	81	77	70	73	85	73	59	78	66	67	863	10.4
外科	99	88	119	128	134	124	120	118	96	112	111	134	1,383	16.7
婦人科	100	55	75	119	99	102	100	109	114	111	100	123	1,207	14.6
産科	57	67	75	60	65	66	57	58	66	48	45	54	718	8.7
脳神経外科	59	40	47	58	47	49	48	41	58	45	42	48	582	7.0
神経内科	7	8	8	13	17	10	11	14	9	16	13	12	138	1.7
小児科	42	17	28	25	49	21	33	32	29	27	23	36	362	4.4
皮膚科	1	1	2	2	1	2	2	0	0	1	0	0	12	0.1
泌尿器科	29	31	35	44	30	30	32	39	22	32	20	32	376	4.5
眼科	7	2	6	6	10	6	10	25	5	10	3	14	104	1.3
耳鼻咽喉科	7	6	15	16	14	21	20	10	15	17	18	20	179	2.2
整形外科	52	57	72	78	71	76	87	69	80	69	66	72	849	10.2
合計	627	543	683	773	745	700	732	695	707	725	631	727	8,288	100.0
一日平均	20.9	17.5	22.8	24.9	24.0	23.3	23.6	23.2	22.8	23.4	22.5	23.5	22.7	

(注) 診療日数 365日

【外来-初診患者数】

(単位：人)

科目\月	4月	5月	6月	7月	8月	9月	10月	11月	12月	1月	2月	3月	合計	構成比 (%)
内科	234	143	140	332	280	204	165	158	186	192	128	145	2,307	11.1
呼吸器科	57	50	67	87	80	104	93	61	57	45	42	54	797	3.9
循環器科	41	38	42	62	45	58	51	55	41	45	36	53	567	2.7
消化器科	65	58	91	120	109	104	122	126	95	86	99	94	1,169	5.7
外科	48	47	70	81	86	86	85	82	67	52	65	77	846	4.1
産科・婦人科	396	401	443	456	450	506	500	486	476	430	418	532	5,494	26.5
脳神経外科	82	90	121	123	97	111	126	114	113	106	98	103	1,284	6.2
神経内科	27	31	54	45	53	48	58	41	30	44	34	41	506	2.5
放射線科	30	14	26	21	17	23	21	28	26	20	27	24	277	1.3
小児科	105	106	131	206	192	189	218	183	188	164	136	200	2,018	9.7
皮膚科	44	56	62	67	82	73	59	44	59	65	48	73	732	3.5
泌尿器科	40	39	71	63	58	74	82	84	70	65	63	82	791	3.8
麻酔科	2	1	1	2	2	2	3	2	0	6	3	2	26	0.1
眼科	13	16	39	40	29	28	43	29	38	28	22	40	365	1.8
耳鼻咽喉科	73	89	154	146	144	129	160	125	149	137	146	169	1,621	7.8
整形外科	110	123	151	168	164	174	196	203	180	120	167	169	1,925	9.3
合計	1,367	1,302	1,663	2,019	1,888	1,913	1,982	1,821	1,775	1,605	1,532	1,858	20,725	100.0
一日平均	65.1	72.3	75.6	96.1	94.4	95.7	90.1	95.8	88.8	84.5	85.1	80.8	85.3	

(注) 一日平均は診療日数243日(土日、祝日は除く)で除した数

【入院-延患者数】

(単位：人)

科目\月	4月	5月	6月	7月	8月	9月	10月	11月	12月	1月	2月	3月	合計	構成比 (%)
内科	618	693	653	795	765	771	835	683	796	778	753	824	8,964	8.3
呼吸器科	767	702	654	875	866	728	776	740	854	954	960	699	9,575	8.8
循環器科	633	699	685	654	759	546	728	663	749	868	757	730	8,471	7.8
消化器科	1,139	1,247	1,162	1,071	1,108	1,117	1,267	1,305	1,023	998	960	992	13,389	12.3
外科	842	876	1,010	1,210	1,263	1,258	1,176	1,284	1,353	1,266	1,161	1,431	14,130	13.0
婦人科	722	422	499	743	704	876	889	775	806	733	774	786	8,729	8.0
産科	416	494	521	573	629	506	459	389	487	411	376	482	5,743	5.3
脳神経外科	945	635	760	775	836	636	726	792	772	828	698	701	9,104	8.4
神経内科	177	285	212	263	389	395	246	232	252	218	305	319	3,293	3.0
小児科	354	339	351	419	460	338	263	284	254	271	313	337	3,983	3.7
皮膚科	65	70	25	53	52	16	20	60	34	38	19	0	452	0.4
泌尿器科	317	273	377	374	286	400	239	256	205	275	164	209	3,375	3.1
眼科	103	15	36	35	64	90	54	151	85	56	37	79	805	0.7
耳鼻咽喉科	75	66	87	104	90	135	148	89	78	134	144	116	1,266	1.2
整形外科	1,288	1,124	1,181	1,498	1,550	1,490	1,634	1,526	1,501	1,525	1,575	1,523	17,415	16.0
合計	8,461	7,940	8,213	9,442	9,821	9,302	9,460	9,229	9,249	9,353	8,996	9,228	108,694	100.0
一日平均	282.0	256.1	273.8	304.6	316.8	310.1	305.2	307.6	298.4	301.7	321.3	297.7	297.8	

(注) 診療日数 365日

【外来-再来患者数】

(単位：人)

科目\月	4月	5月	6月	7月	8月	9月	10月	11月	12月	1月	2月	3月	合計	構成比 (%)
内科	1,665	1,456	1,623	1,754	1,637	1,646	1,794	1,537	1,630	1,672	1,450	1,731	19,595	11.1
呼吸器科	779	713	794	816	788	829	895	801	842	792	674	880	9,603	5.4
循環器科	1,166	946	1,290	1,188	1,071	1,135	1,256	1,041	1,173	989	992	1,216	13,463	7.6
消化器科	1,455	1,312	1,672	1,680	1,414	1,602	1,718	1,558	1,650	1,409	1,466	1,778	18,714	10.6
外科	1,229	1,117	1,484	1,502	1,440	1,495	1,699	1,394	1,403	1,321	1,343	1,692	17,119	9.7
産科・婦人科	1,502	1,312	1,935	1,939	1,790	1,913	2,003	1,875	2,025	1,749	1,725	2,228	21,996	12.4
脳神経外科	380	367	507	470	385	410	424	369	416	326	316	466	4,836	2.7
神経内科	428	313	468	542	449	495	576	496	505	448	442	540	5,702	3.2
放射線科	309	221	274	374	347	345	274	240	212	227	221	328	3,372	1.9
小児科	764	741	863	959	1,068	954	1,060	1,023	1,113	993	966	1,262	11,766	6.6
皮膚科	559	500	598	613	582	678	627	589	606	585	532	693	7,162	4.0
泌尿器科	989	781	1,010	1,198	942	1,052	1,137	1,009	1,116	1,043	941	1,171	12,389	7.0
麻酔科	161	122	148	165	146	152	147	133	151	141	151	188	1,805	1.0
眼科	420	414	464	469	425	517	500	500	471	430	428	568	5,606	3.2
耳鼻咽喉科	499	456	571	571	574	582	651	546	579	525	521	690	6,765	3.8
整形外科	1,028	1,000	1,449	1,438	1,535	1,475	1,610	1,527	1,701	1,470	1,407	1,791	17,431	9.8
合計	13,333	11,771	15,150	15,678	14,593	15,280	16,371	14,638	15,593	14,120	13,575	17,222	177,324	100.0
一日平均	634.9	653.9	688.6	746.6	729.7	764.0	744.1	770.4	779.7	743.2	754.2	748.8	729.7	

(注) 一日平均は診療日数243日(土日、祝日は除く)で除した数

(1)-3 時間帯別外来患者数

科目	時間内		時間外・深夜・休日		小計		合計	救急車	
	8:30~17:00		17:00~22:00 22:00~6:00 6:00~8:30		初診	再診		台数	患者数
	初診	再診	初診	再診					
内科	1,870	19,348	437	247	2,307	19,595	21,902	509	552
呼吸器科	761	9,530	36	73	797	9,603	10,400	297	362
循環器科	542	13,397	25	66	567	13,463	14,030		
消化器科	1,154	18,677	15	37	1,169	18,714	19,883	83	95
外科	612	16,876	234	243	846	17,119	17,965	191	214
産科・婦人科	5,314	21,793	180	203	5,494	21,996	27,490	224	239
脳神経外科	758	4,675	526	161	1,284	4,836	6,120	667	731
神経内科	485	5,685	21	17	506	5,702	6,208	72	89
放射線科	277	3,337	0	35	277	3,372	3,649	0	0
小児科	1,440	11,612	578	154	2,018	11,766	13,784	325	336
皮膚科	727	7,161	5	1	732	7,162	7,894	4	4
泌尿器科	651	12,333	140	56	791	12,389	13,180	78	81
麻酔科	26	1,800	0	5	26	1,805	1,831	0	0
眼科	364	5,606	1	0	365	5,606	5,971	3	4
耳鼻咽喉科	1,570	6,741	51	24	1,621	6,765	8,386	60	70
整形外科	1,390	17,232	535	199	1,925	17,431	19,356	352	417
計	17,941	175,803	2,784	1,521	20,725	177,324	198,049	2,865	3,194
構成比率	9.3%	90.7%	64.7%	35.3%					
合計	193,744		4,305		10.5%	89.5%	100%		
構成比率	97.8%		2.2%						

(1)-4 入退院患者数

区分 病棟・科名	月始実働 病床数	新入院 患者数	退院患者数			即日退院 患者数	延入院 患者数	在院 実患者数	平均 在院日数	病床 利用率
			死亡	その他	計					
1-2 救急科	3	8	0	4	4	2	8	5	1.3	0.7%
3-1 循環器科 眼科 皮膚科	48	687	29	741	770	5	11,732	1,106	16.1	67.0%
4-1 婦人科	50	1,558	18	1,582	1,600	14	12,528	1,940	7.9	68.7%
4-2 産科 (新生児)	46	745 (467)	0 (0)	728 (465)	728 (465)	30 (0)	5,925 (3,187)	974 (529)	7.9 (6.8)	35.3%
5-1 消化器科	50	983	38	958	996	7	14,595	1,419	15.0	80.0%
5-2 外科	50	1,151	40	1,116	1,156	9	12,731	1,521	11.0	69.8%
6-1 整形外科	50	792	0	702	702	3	15,576	1,181	20.9	85.4%
6-2 脳神経外科 神経内科	41	678	22	610	632	10	10,928	957	16.7	73.0%
7-1 内科 呼吸器科 泌尿器科	50	749	33	759	792	9	14,848	1,235	19.3	81.4%
7-2 小児科	43	532	0	569	569	21	5,250	721	9.5	33.5%
8-1 呼吸器科	50	405	10	347	357	5	4,573	474	12.0	25.1%
合計 (新生児)	481	8,288 (467)	190 (0)	8,116 (465)	8,306 (465)	115 (0)	108,694 (3,187)	11,533 (529)	13.1 (6.8)	61.9%
前年度	481	9,584	272	9,132	9,599	127	124,770	13,192	13.0	70.9%

(注) 主な診療科を表示しております。

(1) -5 病診連携受付患者数

科目 \ 月	4月	5月	6月	7月	8月	9月	10月	11月	12月	1月	2月	3月	合計	構成比 (%)
内科	2	2	8	4	5	3	11	6	2	9	4	7	63	2.8
呼吸器科	5	7	14	32	27	38	28	16	14	12	7	14	214	9.7
循環器科	7	2	10	16	14	13	12	8	5	10	4	12	113	5.1
消化器科	12	15	19	24	26	20	20	25	27	20	17	12	237	10.7
外科	6	5	7	11	6	13	9	4	13	8	12	11	105	4.7
産科・婦人科	34	32	46	57	48	67	58	54	69	51	54	78	648	29.3
脳神経外科	2	2	1	3	1	3	6	2	2	3	1	5	31	1.4
神経内科	12	7	14	17	15	12	24	15	11	14	7	18	166	7.5
放射線科	11	10	12	12	6	5	5	11	9	8	10	15	114	5.1
小児科	3	4	8	4	12	8	12	8	8	8	9	17	101	4.6
皮膚科	1	2	2	1	2	4	3	3	3	6	1	3	31	1.4
泌尿器科	3	1	6	8	9	5	10	7	5	11	1	5	71	3.2
眼科	4	5	12	6	5	7	11	12	7	11	8	14	102	4.6
耳鼻咽喉科	5	8	8	14	9	9	15	10	17	15	15	11	136	6.1
整形外科	4	7	7	10	5	8	12	7	3	5	6	9	83	3.8
合計	111	109	174	219	190	215	236	188	195	191	156	231	2,215	100.0
一日平均	5.3	6.1	7.9	10.4	9.5	10.8	10.7	9.9	9.8	10.1	8.7	10.0	9.1	

(注) 一日平均は診療日数243日(土日、祝日は除く)で除した数

※放射線科は、CT・MRI検査のみ

(2) 診療報酬に関すること

診療行為別分析表

区 分 行 為 別	入 院		外 来		合 計	
	金 額 (千円)	構成比率 (%)	金 額 (千円)	構成比率 (%)	金 額 (千円)	構成比率 (%)
初 診 料	5,901	0.1	56,788	2.1	62,689	0.7
再 診 料	—	—	117,308	4.2	117,308	1.3
指 導 料	80,576	1.3	303,302	11.0	383,878	4.3
投 薬 料	39,715	0.6	2,463	0.0	42,178	0.4
内 服	36,524	0.6	912	0.0	37,436	0.4
頓 服	423	0.0	43	0.0	466	0.0
外 用	2,496	0.0	365	0.0	2,861	0.0
処 方	—	—	954	0.0	954	0.0
調 剤	272	0.0	189	0.0	461	0.0
注 射 料	49,557	0.8	783,974	28.3	833,531	9.3
皮 下 ・ 筋	1,928	0.0	220,918	8.0	222,846	2.5
静 脈	10	0.0	1,302	0.0	1,312	0.0
そ の 他	47,619	0.8	561,754	20.3	609,373	6.8
処 置 料	12,463	0.2	13,777	0.5	26,240	0.2
処 置	10,779	0.2	9,828	0.4	20,607	0.2
処 置 薬 剤	474	0.0	2,601	0.1	3,075	0.0
器 材	1,210	0.0	1,348	0.0	2,558	0.0
手術・麻酔料	1,593,567	25.6	38,415	1.3	1,631,982	18.2
手 術	942,900	15.2	27,205	1.0	970,105	10.8
麻 酔	188,453	3.0	3,337	0.1	191,790	2.1
輸 血	12,549	0.2	2,022	0.1	14,571	0.2
手 術 薬 剤	34,919	0.5	985	0.0	35,904	0.4
麻 酔 薬 剤	14,099	0.2	1,223	0.0	15,322	0.2
輸 血 薬 剤	28,336	0.5	3,458	0.1	31,794	0.4
器 材	372,311	6.0	185	0.0	372,496	4.1
検 査 料	89,492	1.4	806,359	29.2	895,851	10.0
検 査	89,420	1.4	800,736	29.0	890,156	9.9
検 査 薬 剤	53	0.0	5,621	0.2	5,674	0.1
器 材	19	0.0	2	0.0	21	0.0
放 射 線 科	39,720	0.7	511,174	18.6	550,894	6.2
診 断 ・ 撮 影 ・ 手 技	22,531	0.4	407,478	14.7	430,009	4.8
放 射 線 治 療	16,422	0.3	51,301	1.9	67,723	0.8
薬 剤	767	0.0	52,254	2.0	53,021	0.6
器 材	0	0.0	141	0.0	141	0.0
理 学 療 法 料	170,983	2.8	15,640	0.7	186,623	2.1
入 院 料	897,865	14.5	—	—	897,865	10.0
入 院 基 本 料	471,005	7.6	—	—	471,005	5.2
特 定 入 院 料	163,135	2.6	—	—	163,135	1.8
食 事 療 養 費	160,125	2.6	—	—	160,125	1.8
室 料 差 額	103,600	1.7	—	—	103,600	1.2
包括評価項目	3,112,855	50.1	—	—	3,112,855	34.7
そ の 他	117,093	1.9	113,556	4.1	230,649	2.6
院 外 処 方 せん 料	—	—	63,045	2.3	63,045	0.7
保 険 適 用 外 (自 費)	117,079	1.9	50,157	1.8	167,236	1.9
そ の 他	14	0.0	354	0.0	368	0.0
合 計	6,209,787	100.0	2,762,756	100.0	8,972,543	100.0

(注) 決算額に基づく調整後の数値である。

(3) 院内死亡数及び解剖数

(単位：人)

科目 月	入 院															剖検率 (%)		
	内 科		消化器科		整形外科 皮膚科 泌尿器科 眼科 耳鼻咽喉科		外科		神経内科 脳神経外科		産 婦 科		小 児 科		計			
	呼吸器科 循環器科	解剖	解剖	解剖	解剖	解剖	解剖	解剖	解剖	解剖	解剖	解剖	解剖	解剖	解剖		解剖	死産児
4月	9	1	1	0	1	0	1	0	4	0	1	0	0	0	17	1	0	5.9
5月	11	1	3	0	2	0	3	0	1	0	2	0	0	0	22	1	0	4.5
6月	3	0	4	0	1	0	3	0	1	0	2	0	0	0	14	0	0	0.0
7月	5	1	3	0	1	0	2	0	1	0	0	0	0	0	12	1	0	8.3
8月	6	1	0	0	1	0	7	0	4	0	0	0	0	0	18	1	0	5.6
9月	3	0	3	0	2	0	5	0	3	0	0	0	0	0	16	0	0	0.0
10月	8	0	2	0	2	0	2	0	2	0	1	0	0	0	17	0	0	0.0
11月	3	0	2	0	0	0	4	0	0	0	1	0	0	0	10	0	0	0.0
12月	9	0	3	0	0	0	6	0	1	0	0	0	0	0	19	0	0	0.0
1月	4	0	4	0	2	0	6	0	2	1	2	0	0	0	20	1	0	5.0
2月	4	0	3	0	0	0	4	0	2	0	0	0	0	0	13	0	0	0.0
3月	3	0	6	0	0	0	2	1	2	0	1	0	0	0	14	1	0	7.1
計	68	4	34	0	12	0	45	1	23	1	10	0	0	0	192	6	0	3.1
剖検率 (%)	5.9		0.0		0.0		2.2		4.3		0.0		0.0		3.1			

(4) 臨床検査科業務

(4) -1 項目別検査件数及び対前年度比較

項目	令和元年度		令和2年度		対前年度比	
	件数	点数	件数	点数	件数	点数
生理機能検査	33,815	12,670,053	31,126	11,564,128	92.0%	91.3%
一般検査	53,950	1,835,053	52,412	1,754,165	97.1%	95.6%
生化学検査	1,446,446	26,238,207	1,375,303	23,460,910	95.1%	89.4%
血液検査	200,572	13,356,535	191,418	12,374,854	95.4%	92.7%
輸血検査	17,181	1,026,575	14,265	876,996	83.0%	85.4%
血清検査	144,111	21,240,197	135,870	18,049,976	94.3%	85.0%
細菌検査	27,785	5,225,763	19,663	4,103,539	70.8%	78.5%
病理検査	11,041	11,009,470	9,962	9,639,360	90.2%	87.6%
PCR検査	—	—	2,603	3,820,800	—	—
採血業務	59,833	1,794,990	55,987	1,959,545	93.6%	109.2%
検体検査管理加算 (I)		2,208,800		2,032,480		92.0%
検体検査管理加算 (IV)		4,792,500		4,201,000		87.7%
外来迅速検体検査加算		1,913,840		1,631,735		85.3%
外部委託	54,554	10,094,979	53,599	12,462,437	98.2%	123.5%
合計	2,049,288	113,406,962	1,942,208	107,931,925	94.8%	95.2%

(4)－2 臨床検査科稼働表1

項目		4月		5月		6月		7月		8月		9月		10月	
		入院	外来	入院	外来	入院	外来	入院	外来	入院	外来	入院	外来	入院	外来
生理機能検査	件数	356	1,778	388	1,557	381	2,324	504	2,327	465	2,203	436	2,260	468	2,495
	点数	197,415	620,124	216,950	546,613	228,225	755,058	252,465	781,866	243,900	777,642	240,200	763,838	254,590	808,656
一般検査	件数	719	3,253	636	2,884	858	3,552	838	3,774	1,055	3,492	759	3,544	855	3,839
	点数	23,241	110,001	20,697	97,163	26,646	120,484	26,892	128,149	32,403	117,851	24,765	120,244	26,968	132,383
生化学検査	件数	31,921	70,696	29,982	67,283	34,614	84,249	36,090	84,339	38,132	79,437	34,749	81,666	36,455	88,200
	点数	444,094	1,309,321	423,734	1,235,987	466,172	1,566,786	496,264	1,556,459	524,207	1,450,083	494,295	1,514,550	494,512	1,622,394
血液検査	件数	5,063	8,967	4,883	8,596	5,788	10,848	5,776	10,726	6,341	10,287	5,760	10,454	6,085	11,233
	点数	235,722	667,349	211,902	650,075	245,024	815,113	269,330	804,436	291,953	763,968	262,988	788,257	277,656	844,551
輸血検査	件数	502	623	299	660	367	887	396	827	409	802	337	815	391	829
	点数	52,210	23,264	33,661	25,676	41,465	32,047	43,190	28,395	45,273	30,396	39,695	30,363	45,439	29,452
血清検査	件数	1,505	8,126	1,649	7,871	1,869	10,308	1,816	10,211	1,926	9,396	1,542	9,893	1,704	10,667
	点数	263,524	1,049,260	259,964	1,001,284	311,569	1,299,436	303,107	1,303,278	308,055	1,191,658	267,514	1,257,906	276,834	1,346,251
細菌検査	件数	666	1,110	631	920	736	884	745	1,010	844	1,039	807	966	686	1,082
	点数	123,547	218,115	118,806	188,136	136,395	195,879	133,172	233,959	144,726	229,335	139,288	221,449	117,579	253,098
病理検査	件数	243	408	176	455	251	605	329	634	262	497	263	632	292	664
	点数	408,620	271,120	277,040	284,100	389,720	377,260	517,220	410,960	422,990	337,690	431,340	418,520	470,390	468,260
PCR検査	件数	0	0	0	0	0	0	61	80	64	137	71	118	63	107
	点数	0	0	0	0	0	0	86,850	108,450	105,450	190,050	110,400	163,350	98,550	148,200
採血業務	件数	64	4,380	48	3,908	69	4,942	47	4,871	60	4,512	46	4,716	60	5,037
	点数	2,240	153,300	1,680	136,780	2,415	172,970	1,645	170,485	2,100	157,920	1,610	165,060	2,100	176,295
職員健診等	件数	0	29	0	28	0	57	0	58	0	58	0	58	0	61
	点数	0	5,220	0	5,040	0	10,260	0	10,440	0	10,440	0	10,440	0	10,080
検体検査管理加算(I)	人数×40	0	145,880	0	138,720	0	174,160	0	178,680	0	168,200	0	174,480	0	186,600
検体検査管理加算(IV)	人数×500	342,500	0	296,500	0	325,500	0	426,000	0	373,000	0	355,000	0	349,000	0
外来迅速検体検査加算	件数×10	1,500	126,860	1,650	120,270	1,850	151,130	2,360	152,210	2,700	141,560	2,700	14,515	2,500	160,340
総合計	件数	41,039	99,370	38,692	94,162	44,933	118,656	46,602	118,857	49,558	111,860	44,770	115,122	47,059	124,214
	点数	2,094,613	4,699,814	1,862,584	4,429,844	2,174,981	5,670,583	2,558,495	5,867,767	2,496,757	5,566,793	2,369,795	5,642,972	2,416,118	6,186,560

(注) 1日平均は、外来診療日数(延べ実働数243日)で除した数

(4)－2 臨床検査科稼働表2

項目	月	1 1月		1 2月		1月		2月		3月		計		総合計	一日平均
		入院	外来	入院	外来	入院	外来	入院	外来	入院	外来	入院	外来		
生理機能検査	件数	378	2,157	417	2,231	388	2,162	390	2,159	392	2,510	4,963	26,163	31,126	129.7
	点数	207,415	729,230	238,595	760,230	221,770	691,274	224,060	720,412	214,540	869,060	2,740,125	8,824,003	11,564,128	48,183.9
一般検査	件数	776	3,393	765	3,754	787	3,686	842	3,487	830	4,034	9,720	42,692	52,412	218.4
	点数	24,882	115,044	23,638	126,484	24,547	124,711	26,315	118,056	25,616	136,985	306,610	1,447,555	1,754,165	7,309.0
生化学検査	件数	33,752	76,821	34,837	80,082	35,205	78,811	34,651	75,980	35,912	91,439	416,300	959,003	1,375,303	5,730.4
	点数	458,114	1,418,256	473,065	1,478,387	504,364	1,439,500	484,623	1,402,921	493,377	1,709,445	5,756,821	17,704,089	23,460,910	97,753.8
血液検査	件数	5,435	9,825	5,474	10,212	5,793	10,187	6,101	9,796	5,958	11,830	68,457	122,961	191,418	797.6
	点数	252,692	751,427	253,935	771,103	265,180	765,110	287,989	737,390	272,752	888,952	3,127,123	9,247,731	12,374,854	51,561.9
輸血検査	件数	315	782	428	867	487	784	399	787	417	855	4,747	9,518	14,265	59.4
	点数	35,426	25,287	49,188	31,887	52,522	28,922	47,019	26,927	49,405	29,887	534,493	342,503	876,996	3,654.2
血清検査	件数	1,451	9,062	1,607	9,338	1,943	9,374	1,771	9,607	1,928	11,306	20,711	115,159	135,870	566.1
	点数	249,261	1,164,909	279,951	1,188,114	310,156	1,193,517	296,188	1,197,557	301,589	1,429,094	3,427,712	14,622,264	18,049,976	75,208.2
細菌検査	件数	504	835	718	710	770	809	791	698	721	981	8,619	11,044	19,663	81.9
	点数	90,670	202,379	121,688	156,212	145,162	214,115	153,125	175,356	145,101	246,247	1,569,259	2,534,280	4,103,539	17,098.1
病理検査	件数	268	563	263	629	269	497	273	489	329	671	3,218	6,744	9,962	41.5
	点数	448,230	368,010	451,200	412,120	454,410	301,750	424,110	323,520	542,650	428,130	5,237,920	4,401,440	9,639,360	40,164.0
PCR検査	件数	71	149	82	271	80	325	100	302	139	383	731	1,872	2,603	10.8
	点数	109,500	209,850	127,650	397,950	126,150	475,500	155,100	437,550	211,200	559,050	1,130,850	2,689,950	3,820,800	15,920.0
採血業務	件数	55	4,480	35	4,661	31	4,552	30	4,423	35	4,925	580	55,407	55,987	233.3
	点数	1,925	156,800	1,225	163,135	1,085	159,320	1,050	154,805	1,225	172,375	20,300	1,939,245	1,959,545	8,164.8
職員健診等	件数	0	60	0	60	0	60	0	60	0	68	0	657	657	2.7
	点数	0	9,900	0	9,900	0	9,900	0	9,900	0	11,220	0	112,740	112,740	469.8
検体検査管理加算(I)	人数×40	0	167,960	0	170,760	0	170,360	0	160,760	0	195,920	0	2,032,480	2,032,480	8,468.7
検体検査管理加算(IV)	人数×500	349,500	0	367,500	0	336,500	0	336,000	0	344,000	0	4,201,000	0	4,201,000	17,504.2
外来迅速検体検査加算	件数×10	1,750	143,570	2,050	148,260	2,200	140,360	1,400	139,620	2,050	168,330	24,710	1,607,025	1,631,735	6,798.9
総合計	件数	43,005	108,127	44,626	112,815	45,753	111,247	45,348	107,788	46,661	129,002	538,046	1,351,220	1,889,266	7,871.9
	点数	2,229,365	5,462,622	2,389,685	5,814,542	2,444,046	5,714,339	2,436,979	5,604,774	2,603,505	6,844,695	28,076,923	67,505,305	95,582,228	398,259.3

(注) 1日平均は、外来診療日数(延べ実働数243日)で除した数

(5) 薬剂科業務

(5)-1 調剂業務量及び対前年度比較

区 分	年 度	令 和 元 年 度		令 和 2 年 度		対前年度比(%)
		総 数	一 日 平 均	総 数	一 日 平 均	
処方せん枚数	入 院	51,323	140.2	53,778	147.3	104.8
	外 来	4,853	20.0	5,106	20.8	105.2
	計	56,176	160.2	58,884	168.1	104.8
調 剂 件 数	入 院	105,017	286.9	112,296	307.7	106.9
	外 来	8,598	35.4	9,008	36.6	104.8
	計	113,615	322.3	121,304	344.3	106.8
注 射 調 剂 (外来+入院)	枚 数	82,295	224.8	78,790	215.9	95.7
	件 数	320,391	875.4	297,801	815.9	92.9
I V H 調 整	患 者 数	1,645	6.8	1,413	5.7	85.9
	件 数	1,768	7.3	1,439	5.8	81.4
外 来 化 学 療 法	患 者 数	2,377	9.8	2,689	10.9	113.1
	件 数	6,576	27.1	7,914	32.2	120.3
入 院 化 学 療 法	患 者 数	1,234	5.1	1,239	5.0	100.4
	件 数	3,630	14.9	3,265	13.3	89.9
無菌製剤処理加算件数		5,256	21.6	5,341	21.7	101.6
薬剂管理指導加算件数		13,228	54.4	12,905	52.5	97.6
外来化学療法指導加算		196	0.8	264	1.1	134.7

(5)-2 製剂室業務

品 名		月												合 計		
		4 月	5 月	6 月	7 月	8 月	9 月	10 月	11 月	12 月	1 月	2 月	3 月			
内用剂	液剂(ℓ)	0	0.15	0.05	0.1	0.15	0.05	0.1	0.15	0.15	0.05	0	0.2	1.15		
外用剂	滅菌液剂(ℓ)	1.465	0.47	1.27	1.05	1.47	1.05	1.19	1.105	1.53	0.62	1.48	1.1	13.8		
	液剂(ℓ)	2.075	0.97	2.285	1.93	2.57	2.1	0.95	2.285	1.99	2.51	2.145	4.77	26.58		
	軟膏剂(g)	0	0	0	0	0	0	0	0	0	0	0	0	0		
	点眼剂(ml)	328	305	310	250	285	245	200	505	185	255	350	355	3,573		
	坐剂(個)	0	42	119	40	39	0	0	42	0	0	79	0	361		
注射薬混合業務	外 来 化 学 療 法	患者数	A加算	230	220	254	239	223	224	222	214	237	251	231	285	2,830
		B加算	5	3	6	6	9	6	9	7	7	9	7	12	86	
	入 院 化 学 療 法	患者数	83	78	100	99	98	100	119	92	61	76	89	97	1,092	
		件数	233	215	261	248	253	276	303	207	137	179	197	245	2,754	
	T P N	患者数	122	100	136	133	127	71	32	84	92	110	169	198	1,374	
		件数	122	100	136	136	132	71	32	96	108	114	173	198	1,418	
	閉鎖式器具使用		件数	9	7	13	9	11	11	9	7	3	5	6	14	104

(5)-3 臨床薬剂業務

品 名		月												合 計	
		4 月	5 月	6 月	7 月	8 月	9 月	10 月	11 月	12 月	1 月	2 月	3 月		
薬 剂 管 理 指 導	算 定 患 者 数	772	708	762	848	784	741	797	725	716	711	727	817	9,108	
	延 患 者 数	2,073	2,003	2,020	2,274	2,217	2,084	2,094	2,003	1,939	1,991	1,906	2,135	24,739	
	算 定 数	325 点	520	483	506	578	529	540	573	496	482	499	505	540	6,251
		380 点	611	522	606	635	606	480	527	513	547	533	495	579	6,654
		合 計	1,131	1,005	1,112	1,213	1,135	1,020	1,100	1,009	1,029	1,032	1,000	1,119	12,905
	病 棟 薬 剂 業 務 実 施		実 施	実 施	実 施	実 施	実 施	実 施	実 施	実 施	実 施	実 施	実 施	実 施	実 施
	外 来 が ん 患 者 指 導 管 理 料		20	18	25	18	26	21	19	18	20	31	26	22	264
	麻 薬 加 算		41	44	46	60	66	29	36	36	40	52	31	41	522
	退 院 時 情 報 提 供 料		146	120	142	155	154	146	140	142	140	139	130	197	1,751
	100 点	薬 剂 総 合 評 価 調 整 加 算							1	0	0	0	0	0	1
150 点	薬 剂 調 整 加 算							1	0	0	0	0	0	1	
60 点	退 院 時 薬 剂 情 報 連 携 加 算							3	4	2	2	0	0	11	
持 参 薬	人 数	552	541	511	578	551	529	565	528	491	535	520	577	6,478	
	件 数	3,873	3,965	3,601	4,103	3,820	3,769	3,777	3,722	3,505	3,956	3,645	4,046	45,782	

(5) -4 病棟・科目別調剤業務量

入院処方(24h)

病棟	4月		5月		6月		7月		8月		9月	
	枚数	件数	枚数	件数	枚数	件数	枚数	件数	枚数	件数	枚数	件数
1 - 2 病棟	0	0	0	0	0	0	0	0	3	5	0	0
3 - 1 病棟	540	1,142	630	1,563	628	1,528	624	1,613	610	1,635	468	1,297
4 - 1 病棟	399	767	357	732	457	1,017	482	1,056	440	948	487	972
4 - 2 病棟	237	385	240	355	246	383	239	336	251	344	207	330
5 - 1 病棟	432	859	369	775	358	786	332	707	361	880	414	928
5 - 2 病棟	411	887	419	864	406	823	423	847	409	857	455	985
6 - 1 病棟	490	968	343	742	458	1,002	518	1,149	467	1,062	495	1,070
6 - 2 病棟	418	817	272	544	382	785	412	736	452	897	440	1,000
7 - 1 病棟	561	1,730	536	1,291	593	1,399	612	1,537	568	1,473	522	1,341
7 - 2 病棟	143	208	107	151	125	169	181	353	170	267	144	223
8 - 1 病棟	419	891	67	137	183	370	376	866	352	884	309	618
合計	4,050	8,654	3,340	7,154	3,836	8,262	4,199	9,200	4,083	9,252	3,941	8,764

外来処方(24h)

科目	4月		5月		6月		7月		8月		9月	
	枚数	件数	枚数	件数	枚数	件数	枚数	件数	枚数	件数	枚数	件数
内科	78	123	24	39	8	14	26	51	25	44	21	28
小児科	42	67	56	89	34	53	47	70	60	97	36	75
脳神経外科	7	14	14	25	7	7	9	13	12	15	7	8
外科	47	94	54	111	96	187	73	153	92	187	69	139
消化器科	102	210	77	151	100	200	128	253	122	241	116	232
放射線科	0	0	0	0	0	0	0	0	1	1	0	0
循環器科	22	34	12	25	15	28	11	29	7	21	6	14
呼吸器科	16	30	17	33	16	29	6	7	17	32	12	28
産科	1	1	2	3	4	5	0	0	0	0	0	0
婦人科	14	19	15	18	10	13	21	29	11	15	18	20
整形外科	19	23	35	42	20	26	27	38	33	45	39	50
皮膚科	0	0	2	2	0	0	0	0	1	4	0	0
耳鼻咽喉科	4	5	1	4	2	3	2	2	7	10	1	3
眼科	1	2	0	0	2	3	1	2	2	4	2	8
泌尿器科	4	6	8	10	10	13	11	18	10	16	16	25
神経内科	2	4	2	2	1	1	1	1	5	5	0	0
麻酔科	0	0	1	1	3	8	0	0	3	8	0	0
リハビリテーション科	0	0	0	0	0	0	0	0	0	0	0	0
合計	359	632	320	555	328	590	363	666	408	745	343	630

10 月		11 月		12 月		1 月		2 月		3 月		合 計	
枚 数	件 数	枚 数	件 数	枚 数	件 数	枚 数	件 数	枚 数	件 数	枚 数	件 数	枚 数	件 数
0	0	0	0	0	0	0	0	0	0	1	2	4	7
591	1,679	590	1,500	590	1,807	704	1,915	568	1,635	565	1,603	7,108	18,917
610	1,202	511	1,067	466	948	433	955	492	1,068	463	1,132	5,597	11,864
220	349	203	346	221	354	193	299	208	317	229	351	2,694	4,149
343	722	440	1,007	402	821	357	810	350	815	441	1,039	4,599	10,149
403	820	400	754	443	904	373	760	340	606	421	851	4,903	9,958
554	1,180	488	977	506	1,173	521	1,138	472	840	535	1,118	5,847	12,419
468	1,198	421	885	393	813	399	754	418	818	534	1,045	5,009	10,292
705	1,812	596	1,607	703	1,882	567	1,587	647	1,655	711	1,933	7,321	19,247
162	294	175	308	188	302	155	276	149	268	193	310	1,892	3,129
81	125	195	323	186	355	203	279	127	244	69	127	2,567	5,219
4,137	9,381	4,019	8,774	4,098	9,359	3,905	8,773	3,771	8,266	4,162	9,511	47,541	105,350

10 月		11 月		12 月		1 月		2 月		3 月		合 計	
枚 数	件 数	枚 数	件 数	枚 数	件 数	枚 数	件 数	枚 数	件 数	枚 数	件 数	枚 数	件 数
16	23	18	28	17	20	46	56	14	20	18	33	311	479
48	80	55	86	38	63	38	60	48	84	43	78	545	902
17	24	9	11	17	22	10	12	5	9	9	10	123	170
87	187	70	149	70	137	69	134	55	110	87	177	869	1,765
116	225	125	250	112	219	96	192	104	203	143	284	1,341	2,660
0	0	0	0	0	0	0	0	0	0	0	0	1	1
6	6	8	21	9	15	13	26	2	4	4	7	115	230
12	34	6	9	4	10	9	17	6	11	7	14	128	254
2	2	3	3	3	3	2	2	0	0	0	0	17	19
22	24	19	20	12	13	8	9	15	20	18	22	183	222
35	47	23	29	31	40	21	27	39	48	30	45	352	460
1	1	0	0	7	9	1	2	1	1	0	0	13	19
4	10	4	10	4	11	1	2	0	0	1	1	31	61
2	3	2	3	1	2	0	0	2	4	1	3	16	34
6	13	10	14	8	10	10	15	7	21	13	21	113	182
0	0	0	0	4	5	0	0	1	1	1	1	17	20
0	0	2	3	0	0	0	0	0	0	0	0	9	20
0	0	0	0	0	0	0	0	0	0	0	0	0	0
374	679	354	636	337	579	324	554	299	536	375	696	4,184	7,498

院外処方(24h)

科目	月	4月	5月	6月	7月	8月	9月	10月	11月	12月	1月	2月	3月	合計
	枚数	枚数	枚数	枚数	枚数	枚数	枚数	枚数	枚数	枚数	枚数	枚数	枚数	枚数
内科		1,465	1,231	1,392	1,454	1,362	1,337	1,527	1,313	1,431	1,412	1,240	1,480	16,644
小児科		540	534	579	674	694	637	776	714	812	611	670	834	8,075
脳神経外科		190	164	204	189	189	195	190	163	197	159	173	198	2,211
外科		709	626	691	686	696	637	781	627	644	695	598	754	8,144
消化器科		819	726	849	838	779	837	844	754	863	759	763	908	9,739
放射線科		15	13	8	20	20	27	15	19	17	10	14	14	192
循環器科		966	758	1,040	937	856	885	992	823	946	800	765	966	10,734
呼吸器科		574	489	493	528	502	501	596	538	535	531	457	574	6,318
産科		28	29	21	10	14	25	27	19	26	18	10	26	253
婦人科		422	369	496	478	438	430	486	468	507	457	463	578	5,592
整形外科		620	597	729	761	780	701	784	752	850	742	690	848	8,854
皮膚科		535	468	545	567	542	614	559	546	559	558	497	637	6,627
耳鼻咽喉科		345	297	391	370	408	374	417	383	409	378	359	512	4,643
眼科		259	263	274	285	250	312	281	271	271	246	248	312	3,272
泌尿器科		639	485	595	749	592	643	714	625	707	640	610	722	7,721
神経内科		340	247	290	356	294	334	380	286	341	322	269	336	3,795
麻酔科		94	74	76	87	63	82	74	71	84	84	72	105	966
リハビリテーション科		0	0	0	0	0	0	0	0	0	0	0	0	0
合計		8,560	7,370	8,673	8,989	8,479	8,571	9,443	8,372	9,199	8,422	7,898	9,804	103,780

院外率(24h)

科目	月	4月	5月	6月	7月	8月	9月	10月	11月	12月	1月	2月	3月	平均
内科		94.9	98.1	99.4	98.2	98.2	98.5	99.0	98.6	98.8	96.8	98.9	98.8	98.2
小児科		92.8	90.5	94.5	93.5	92.0	94.7	94.2	92.8	95.5	94.1	93.3	95.1	93.6
脳神経外科		96.4	92.1	96.7	95.5	94.0	96.5	91.8	94.8	92.1	94.1	97.2	95.7	94.7
外科		93.8	92.1	87.8	90.4	88.3	90.2	90.0	90.0	90.2	91.0	91.6	89.7	90.4
消化器科		88.9	90.4	89.5	86.7	86.5	87.8	87.9	85.8	88.5	88.8	88.0	86.4	87.9
放射線科		100.0	100.0	100.0	100.0	95.2	100.0	100.0	100.0	100.0	100.0	100.0	100.0	99.6
循環器科		97.8	98.4	98.6	98.8	99.2	99.3	99.4	99.0	99.1	98.4	99.7	99.6	98.9
呼吸器科		97.3	96.6	96.9	98.9	96.7	97.7	98.0	98.9	99.3	98.3	98.7	98.8	98.0
産科		96.6	93.5	84.0	100.0	100.0	100.0	93.1	86.4	89.7	90.0	100.0	100.0	94.4
婦人科		96.8	96.1	98.0	95.8	97.6	96.0	95.7	96.1	97.7	98.3	96.9	97.0	96.8
整形外科		97.0	94.5	97.3	96.6	95.9	94.7	95.7	97.0	96.5	97.2	94.7	96.6	96.1
皮膚科		100.0	99.6	100.0	100.0	99.8	100.0	99.8	100.0	98.8	99.8	99.8	100.0	99.8
耳鼻咽喉科		98.9	99.7	99.5	99.5	98.3	99.7	99.0	99.0	99.0	99.7	100.0	99.8	99.3
眼科		99.6	100.0	99.3	99.7	99.2	99.4	99.3	99.3	99.6	100.0	99.2	99.7	99.5
泌尿器科		99.4	98.4	98.3	98.6	98.3	97.6	99.2	98.4	98.9	98.5	98.9	98.2	98.5
神経内科		99.4	99.2	99.7	99.7	98.3	100.0	100.0	100.0	98.8	100.0	99.6	99.7	99.5
麻酔科		100.0	98.7	96.2	100.0	95.5	100.0	100.0	97.3	100.0	100.0	100.0	100.0	99.0
リハビリテーション科		0.0	0.0	0.0	0.0	0.0	0.0	0.0	0.0	0.0	0.0	0.0	0.0	0.0
平均		96.0	95.8	96.4	96.1	95.4	96.2	96.2	95.9	96.5	96.3	96.4	96.3	96.1

(6) 栄養科業務

(6)－1 給食数及び1日単価

区分 月	一般食		治療食		調乳		延食数	1日単価(円)
	食数	比率(%)	食数	比率(%)	食数	比率(%)		
4月	9,796	50.1	9,528	48.7	226	1.2	19,550	985
5月	9,418	50.5	8,702	46.6	540	2.9	18,660	1,015
6月	10,110	53.9	8,119	43.3	530	2.8	18,759	968
7月	12,178	55.4	9,131	41.5	667	3.1	21,976	961
8月	12,977	57.0	9,390	41.2	405	1.8	22,772	994
9月	12,160	57.9	8,601	40.9	255	1.2	21,016	1,000
10月	11,712	54.0	9,757	45.0	227	1.0	21,696	970
11月	11,855	54.9	9,531	44.1	202	1.0	21,588	960
12月	10,541	49.9	10,457	49.5	138	0.6	21,136	1,076
1月	10,995	50.3	10,521	48.1	351	1.6	21,867	956
2月	11,376	54.8	8,945	43.1	425	2.1	20,746	945
3月	11,356	53.8	9,469	44.9	279	1.3	21,104	822
合計	134,474	53.6	112,151	44.7	4,245	1.7	250,870	
月平均	11,206	53.6	9,346	44.7	354	1.7	20,906	971

(6)－2 常食給与栄養量 (1人1日当たり)

栄養摂取量 月	エネルギー kcal	たんぱく質 g	脂質 g	穀類エネルギー比 %	動物性蛋白比 %	脂質エネルギー比 %	蛋白エネルギー比 %	糖質エネルギー比 %
4月	1,852.6	68.6	42.3	53.7	51.2	20.5	14.8	61.6
5月	1,857.3	69.3	42.6	53.2	51.8	20.7	14.9	61.2
6月	1,879.2	70.3	42.8	53.5	52.6	20.5	15.0	61.4
7月	1,854.8	68.4	41.9	53.9	50.7	20.3	14.8	61.9
8月	1,842.3	68.0	42.1	53.9	51.8	20.6	14.8	61.6
9月	1,962.8	68.2	42.9	53.4	51.6	20.7	14.6	61.5
10月	1,854.1	68.0	42.0	53.7	51.8	20.4	14.7	61.9
11月	1,869.7	68.6	42.6	54.1	52.1	20.5	14.7	61.7
12月	1,852.7	69.2	42.0	53.6	51.5	20.4	14.9	61.5
1月	1,840.5	69.1	41.1	54.1	51.4	20.1	15.0	61.7
2月	1,884.2	69.8	42.3	54.1	51.6	20.2	14.8	61.9
3月	1,839.8	68.0	41.4	53.5	51.8	20.3	14.8	62.0
合計	22,390.0	825.4	506.0	644.7	619.9	245.2	177.8	739.9
月平均	1,865.8	68.8	42.2	53.7	51.7	20.4	14.8	61.7

(6)－3 栄養食事指導件数

区分	月	月												合計	構成比 (%)
		4月	5月	6月	7月	8月	9月	10月	11月	12月	1月	2月	3月		
1	個別指導	52	42	52	44	40	46	48	55	50	47	41	52	569	84.5
2	集団指導	0	0	0	0	0	0	0	0	0	0	0	0	0	0.0
3	術後指導(集団)	6	3	5	3	6	6	12	10	19	16	8	10	104	15.5
	合計	58	45	57	47	46	52	60	65	69	63	49	62	673	100.0

(6) -4 常食食品量 (1人1日当たり)

(単位: g)

食品群別		月												合計	平均
		4月	5月	6月	7月	8月	9月	10月	11月	12月	1月	2月	3月		
穀類	米	260.0	251.0	253.3	254.2	254.8	246.7	248.4	256.7	248.4	251.0	253.6	251.0	3,029.1	252.4
	小麦	69.8	81.7	72.2	84.5	71.1	84.7	73.2	73.2	73.5	70.4	75.0	81.5	910.8	75.9
	大麦・雑穀	0.0	0.0	0.0	0.0	0.0	0.0	0.0	0.0	1.0	0.0	0.0	0.0	1.0	0.1
いも類	じゃがいも類	15.6	19.4	17.6	18.8	18.2	19.3	21.3	15.6	19.2	17.1	18.8	17.4	218.3	18.2
	さつまいも	0.0	2.3	2.3	2.3	2.3	2.3	2.3	2.3	0.0	2.9	2.5	2.3	23.8	2.0
	その他いも類	15.7	15.5	15.3	14.8	12.3	11.3	11.9	16.3	14.2	16.8	16.4	14.2	174.7	14.6
砂糖類	砂糖類	7.3	7.9	7.2	7.1	7.8	7.8	7.7	7.4	7.9	7.6	7.0	7.6	90.3	7.5
油脂類	油脂類	14.6	15.2	14.7	14.5	15.2	15.0	13.6	14.0	13.5	12.7	14.1	13.9	171.0	14.3
豆類	大豆	0.3	0.3	0.0	0.3	0.3	0.3	0.3	0.3	0.3	0.3	0.0	0.3	3.0	0.3
	大豆製品	73.2	68.1	66.0	70.6	67.7	69.0	66.4	66.5	70.9	67.3	66.6	61.2	813.5	67.8
	その他の豆類	0	0.6	0.7	0.6	0.6	1.3	0.6	0.7	0.0	0.9	0.7	0.6	7.3	0.6
魚介類	魚介類(生)	71.8	70.9	70.9	65.4	70.3	71.1	70.0	67.7	72.4	75.7	68.1	71.8	846.1	70.5
	魚介類(干)	3.4	4.0	4.4	4.0	4.3	3.5	3.5	4.4	3.7	3.9	4.5	4.3	47.9	4.0
獣鳥肉類	獣鳥肉類	62.6	62.9	62.1	61.8	61.5	61.4	63.6	67.7	61.8	62.8	64.0	61.7	753.9	62.8
卵類	卵類	31.3	28.0	28.7	26.7	30.0	28.5	27.8	30.3	27.3	30.2	25.2	28.6	342.6	28.6
乳類	牛乳	141.0	141.9	161.0	155.8	155.8	154.3	155.8	161.0	141.9	129.5	158.2	149.4	1,805.6	150.5
	乳製品	40.4	38.7	39.0	37.9	32.2	39.1	38.4	35.1	41.5	44.8	44.0	40.7	471.8	39.3
野菜類	緑黄色野菜類	119.9	114.8	121.1	113	117.6	118.5	110.3	110.5	119.4	119.0	125.3	119.5	1,408.9	117.4
	漬物	8.7	8.6	6.8	7.4	7.1	7.2	7.4	6.8	5.8	6.0	7.0	6.6	85.4	7.1
	その他野菜類	196	203.2	204.3	204.0	198.3	199.9	205.4	194.2	204.7	202.8	201.7	202.4	2,416.9	201.4
	乾燥野菜類	1	1.2	0.9	1.2	1.0	1.2	0.9	1.2	1.0	1.3	1.0	0.9	12.8	1.1
果実類	かんきつ類	27.1	26.2	29.1	32.0	28.6	28.9	30.6	26.9	25.9	25.5	27.8	30.4	339.0	28.3
	その他果実類	60.6	57.6	57.5	62.0	61.5	65.2	68.6	67.8	67.5	61.8	60.2	74.4	764.7	63.7
海藻類	海藻類	1.6	1.5	1.6	2.4	1.5	1.6	1.5	1.8	1.7	1.9	1.7	1.8	20.6	1.7
堅果類	堅果類	1.1	0.9	1.0	1.0	0.9	1.1	0.9	0.9	1.0	0.9	1.1	0.9	11.7	1.0
調味料類	調味料類	79.6	83.8	75.2	84.4	78.0	82.0	79.3	85.1	76.0	78.1	79.5	86.4	967.4	80.6
その他	その他	33.9	34.3	38.1	42.8	30.3	38.2	31.3	19.2	44.8	34.9	38.0	30.0	415.8	34.7
合計		1,336.5	1,340.5	1,351.0	1,369.5	1,329.2	1,359.4	1,341.0	1,333.6	1,345.3	1,326.1	1,362.0	1,359.8	16,153.9	1,346.2

(6) -5 人間ドック食及びお祝い膳

区分		月												件数	食数
		4月	5月	6月	7月	8月	9月	10月	11月	12月	1月	2月	3月		
1	人間ドック食	0	0	0	0	0	0	0	0	0	0	0	0	0	0
2	お祝い膳	40	39	44	40	43	34	43	37	44	28	30	34	456	456

(7) 放射線科業務

(7)-1 検査項目別件数

検査部位名		入外	4月	5月	6月	7月	8月	9月	10月	11月	12月	1月	2月	3月	合計	平均
一般撮影	胸部	外来	1,214	1,077	1,351	1,330	1,303	1,361	1,486	1,273	1,312	1,291	1,190	1,422	15,610	1,301
		入院	782	760	892	958	961	864	987	891	994	1,067	1,002	944	11,102	925
	腹部	外来	206	199	335	341	317	337	337	340	312	294	306	294	3,618	302
		入院	334	305	386	449	425	459	481	462	510	473	443	507	5,234	436
	頭頸部	外来	61	43	51	46	35	44	51	48	58	42	48	51	578	48
		入院	28	19	17	25	27	18	10	14	24	15	19	15	231	19
	体幹	外来	156	130	221	197	175	218	266	212	235	213	240	258	2,521	210
		入院	55	47	36	43	54	47	49	27	53	40	47	38	536	45
	四肢	外来	361	577	716	722	752	722	739	643	737	693	684	840	8,186	682
		入院	71	70	76	83	95	76	87	80	75	75	62	85	935	78
	脊椎	外来	237	255	408	362	373	335	404	416	417	293	334	408	4,242	354
		入院	43	57	54	51	46	46	70	60	57	49	61	64	658	55
骨盤計測	外来	0	2	0	0	0	2	0	0	0	0	2	0	6	1	
	入院	0	0	0	0	0	0	0	0	0	0	0	0	0	0	
マンモ	外来	54	61	73	81	73	83	98	95	65	50	85	95	913	76	
	入院	0	1	0	0	0	1	0	0	0	0	0	0	2	0	
骨密度測定	外来	24	24	25	42	48	43	48	46	43	46	46	52	487	41	
	入院	3	1	4	1	3	3	4	4	7	7	5	6	48	4	
その他造影	外来	1	0	0	0	1	1	2	1	0	2	0	0	8	1	
	入院	1	0	0	0	1	1	0	0	0	0	0	0	3	0	
小腸・腸追いかけ	外来	0	0	0	0	0	0	0	0	0	0	0	0	0	0	
	入院	5	0	5	10	1	12	3	3	1	4	5	6	55	5	
食道	外来	0	0	0	0	2	2	0	1	0	0	2	1	8	1	
	入院	3	0	1	1	2	2	2	2	3	2	2	3	23	2	
胃	外来	2	1	1	0	0	0	4	1	1	2	3	3	18	2	
	入院	3	2	3	2	4	5	7	14	14	9	9	10	82	7	
小腸・腸追いかけ	外来	0	0	0	0	0	0	0	0	0	1	0	0	1	0	
	入院	1	0	0	1	0	0	1	1	0	0	0	1	5	0	
大腸	外来	2	4	2	4	2	1	6	2	4	2	2	2	33	3	
	入院	2	0	1	3	0	0	1	2	5	4	2	3	23	2	
胆嚢・胆道造影	外来	0	0	0	0	0	0	0	0	0	0	0	0	0	0	
	入院	0	0	2	2	1	0	0	0	0	0	0	1	6	1	
腎盂・尿管	外来	0	1	0	1	0	1	0	0	1	1	1	1	0	6	
	入院	0	0	0	1	1	0	1	1	0	0	0	3	7	1	
膀胱・尿道	外来	0	1	0	0	0	1	2	1	2	1	0	2	10	1	
	入院	3	2	0	2	0	1	2	0	0	3	1	2	16	1	
子宮・卵管	外来	5	2	6	6	6	14	22	14	18	12	12	18	135	11	
	入院	0	0	0	0	0	0	0	0	0	0	0	0	0	0	
経皮胆管	外来	0	0	0	0	0	0	0	0	0	1	0	0	1	0	
	入院	0	2	1	3	0	2	2	1	2	1	3	0	17	1	
デニス	外来	0	2	2	2	1	2	0	1	0	1	0	1	12	1	
	入院	10	8	8	9	15	23	6	5	8	11	3	15	121	10	
瘻孔	外来	0	0	0	2	0	0	0	1	0	0	0	0	3	0	
	入院	0	0	1	1	3	3	5	8	4	4	11	13	53	4	
ミエロ	外来	0	0	0	0	0	0	0	0	0	0	0	0	0	0	
	入院	4	5	7	8	7	12	9	9	6	6	4	8	85	7	
ディスク	外来	0	0	0	0	0	0	0	0	0	0	0	0	0	0	
	入院	1	3	1	1	2	2	1	2	1	2	0	2	18	2	
内視鏡的逆行性胆膵管	外来	0	0	0	0	0	0	2	0	0	0	1	0	0	3	
	入院	8	14	10	8	12	8	16	12	14	8	4	10	124	10	
気管支鏡	外来	0	0	0	0	0	0	0	0	0	0	0	0	0	0	
	入院	7	7	9	11	4	5	5	5	9	7	6	8	83	7	
透視下整備	外来	7	10	8	9	8	10	4	1	3	3	3	7	73	6	
	入院	1	1	4	11	5	3	5	2	3	2	2	4	43	4	
透視下IVH	外来	0	0	0	0	0	0	0	0	0	0	0	0	0	0	
	入院	0	0	0	1	1	0	0	0	0	1	0	0	3	0	
頭頸部ANGIO	外来	0	2	0	0	1	0	0	0	2	0	1	0	6	1	
	入院	6	2	11	7	6	6	6	6	3	8	1	8	70	6	
頭頸部IVR	外来	0	0	0	0	0	0	1	0	0	0	0	0	1	0	
	入院	1	0	2	2	3	1	0	1	4	3	1	0	18	2	
腹部ANGIO	外来	0	0	0	0	0	0	0	0	0	0	0	0	0	0	
	入院	1	0	0	1	1	1	0	0	1	1	1	2	9	1	
胸部・心血管	外来	0	0	0	1	0	0	0	0	0	0	0	0	1	0	
	入院	29	29	29	31	25	28	25	18	28	27	22	19	310	26	
四肢ANGIO	外来	0	0	0	0	0	0	0	0	0	0	0	0	0	0	
	入院	0	0	0	0	0	0	0	0	0	0	0	0	0	0	
その他造影	外来	0	0	5	1	3	3	2	2	1	2	4	0	23	2	
	入院	2	6	13	23	11	9	15	19	22	10	11	20	161	13	
CT検査	外来	923	969	1,264	1,302	1,175	1,286	1,328	1,130	1,164	1,130	1,036	1,273	13,980	1,165	
	入院	340	297	339	321	340	331	358	356	340	384	335	361	4,102	342	
MR検査	外来	339	293	463	474	424	444	471	429	453	425	361	475	5,051	421	
	入院	101	100	132	121	132	134	114	107	110	121	108	125	1,405	117	
RI検査	外来	60	55	86	88	71	70	74	65	66	63	60	66	824	69	
	入院	17	15	23	25	28	12	15	16	13	17	10	40	231	19	
治療	リニアックグラフィ	外来	27	30	30	48	46	39	17	15	21	35	22	28	358	30
	入院	7	5	6	7	12	9	4	6	6	7	7	4	80	7	
放射線治療照射	外来	329	233	321	417	414	384	274	226	239	252	232	325	3,646	304	
	入院	91	28	56	47	81	137	68	61	41	44	96	74	824	69	
コピー	外来	185	146	242	264	222	270	292	284	262	228	248	282	2,925	244	
	入院	82	77	94	90	99	110	112	74	107	89	89	88	1,111	93	
合計	外来	4,193	4,117	5,610	5,740	5,452	5,675	5,928	5,246	5,417	5,084	4,922	5,903	63,287	5,274	
	入院	2,042	1,863	2,223	2,360	2,408	2,371	2,471	2,269	2,465	2,501	2,372	2,489	27,834	2,320	
総合計		6,235	5,980	7,833	8,100	7,860	8,046	8,399	7,515	7,882	7,585	7,294	8,392	91,121	7,594	

(7) - 2 放射線治療部位別照射方法別延べ照射件数

部位	照射方法	入外	4月	5月	6月	7月	8月	9月	10月	11月	12月	1月	2月	3月	合計	
頭 頸 部	対2門照射2回目	外来	0	2	22	1	2	13	2	0	0	0	0	0	42	
		入院	0	0	0	0	0	0	7	1	0	0	0	0	8	
	2又は3門照射1回目	外来	45	43	61	87	126	67	32	0	36	58	31	47	633	
		入院	0	0	0	0	0	0	0	0	8	2	0	0	10	
	2又は3門照射2回目	外来	0	0	0	0	0	0	0	0	0	0	0	5	0	5
		入院	0	0	0	0	0	0	0	0	0	0	0	0	0	0
4門照射1回目	外来	0	0	0	0	0	0	0	0	0	0	0	0	0	0	
	入院	26	6	0	0	0	0	0	0	0	0	20	5	0	57	
リニアックグラフィ	外来	4	6	6	11	12	7	1	0	5	9	4	5	70		
	入院	1	1	0	0	0	0	0	0	1	0	3	0	0	6	
胸 部	1門照射1回目	外来	15	0	13	17	15	25	16	6	14	4	5	14	144	
		入院	0	0	0	4	5	20	0	0	0	0	0	0	29	
	対2門照射1回目	外来	0	0	0	0	0	0	0	0	0	0	1	0	1	2
		入院	0	0	0	0	0	0	0	0	0	0	0	6	2	8
	対2門照射2回目	外来	0	0	0	0	0	0	0	0	0	0	0	0	0	0
		入院	0	3	2	0	0	0	0	0	0	0	0	0	0	5
	2又は3門照射1回目	外来	133	115	148	179	149	187	108	83	71	53	80	144	1,450	
		入院	8	0	15	1	0	12	23	3	0	0	5	0	67	
	2又は3門照射2回目	外来	38	25	61	82	106	61	32	0	36	57	31	37	566	
		入院	0	0	0	0	0	0	0	0	0	0	0	0	0	0
	4門照射1回目	外来	0	0	0	10	0	12	13	17	9	0	12	23	96	
		入院	6	0	26	37	65	56	35	34	5	9	53	54	380	
	4門照射2回目	外来	0	0	0	0	0	0	0	0	3	11	0	0	0	14
		入院	0	0	10	0	0	0	0	0	6	8	7	3	0	34
1回照射(定位放射線治療以外)	外来	0	1	0	0	0	0	0	1	0	0	0	0	0	2	
	入院	0	0	0	1	0	0	0	0	0	0	0	0	0	1	
リニアックグラフィ	外来	19	22	23	33	33	30	12	13	12	17	14	22	250		
	入院	0	1	5	4	9	5	2	1	0	3	5	2	37		
腹 部	対2門照射1回目	外来	0	0	0	0	0	0	0	0	0	0	0	0	0	
		入院	1	0	0	0	0	0	0	0	0	0	0	0	1	
	4門照射1回目	外来	25	15	0	0	0	0	0	10	13	0	0	0	63	
		入院	6	0	0	0	3	10	0	7	8	0	0	0	34	
	4門照射2回目	外来	0	0	0	0	0	0	0	0	17	9	0	0	26	
		入院	0	0	0	0	0	0	0	0	1	0	14	16	31	
リニアックグラフィ	外来	2	0	0	0	0	0	0	0	1	0	0	0	3		
	入院	1	0	0	0	1	0	0	2	0	0	1	0	5		
骨 盤	対2門照射1回目	外来	10	4	0	0	11	0	0	0	2	25	5	0	57	
		入院	13	6	0	0	0	0	0	0	1	0	0	0	20	
	2又は3門照射1回目	外来	0	0	0	0	0	0	0	0	0	0	0	5	0	5
		入院	0	0	0	0	0	0	0	0	0	0	0	0	0	0
	4門照射1回目	外来	63	28	16	30	5	18	70	85	36	32	48	59	490	
		入院	26	9	0	2	0	16	8	2	15	3	8	0	89	
	4門照射2回目	外来	0	0	0	0	0	0	0	0	0	3	3	0	6	
		入院	0	0	0	0	3	10	0	0	0	0	2	0	15	
1回照射(定位放射線治療以外)	外来	0	0	0	0	0	0	0	0	1	0	0	0	1		
	入院	0	0	0	0	0	1	0	1	1	0	0	0	3		
リニアックグラフィ	外来	2	2	1	2	1	1	4	0	3	5	3	1	25		
	入院	5	1	0	1	1	3	1	2	6	0	1	0	21		
脊 椎	対2門照射1回目	外来	0	0	0	0	0	0	0	0	0	0	0	0	0	
		入院	5	0	0	0	0	0	0	0	0	0	0	0	5	
	2又は3門照射1回目	外来	0	0	0	0	0	0	0	5	0	0	0	0	5	
		入院	0	0	0	0	5	5	0	0	0	0	0	0	10	
	4門照射1回目	外来	0	0	0	0	0	0	0	0	0	0	0	0	0	
		入院	0	3	2	0	0	0	0	0	0	5	0	0	10	
1回照射(定位放射線治療以外)	外来	0	0	0	1	0	1	0	0	1	0	1	0	4		
	入院	0	1	0	1	0	0	1	0	0	0	0	2	5		
リニアックグラフィ	外来	0	0	0	1	0	1	0	1	1	0	1	0	5		
	入院	0	2	0	1	1	1	1	0	0	1	0	2	9		
四 肢	対2門照射1回目	外来	0	0	0	10	0	0	0	0	0	0	0	0	10	
		入院	0	0	0	0	0	0	0	0	0	0	0	0	0	
	2又は3門照射1回目	外来	0	0	0	0	0	0	0	0	0	0	19	6	25	
		入院	0	0	0	0	0	0	0	0	0	0	0	0	0	
1回照射(定位放射線治療以外)	外来	0	0	0	0	0	0	0	0	0	0	0	0	0		
	入院	0	0	1	1	0	0	0	0	0	0	0	0	2		
リニアックグラフィ	外来	0	0	0	1	0	0	0	0	0	4	0	0	5		
	入院	0	0	1	1	0	0	0	0	0	0	0	0	2		
合 計		外来	356	263	351	465	460	423	291	241	260	287	254	353	4,004	
		入院	98	33	62	54	93	146	72	67	47	51	103	78	904	
総 合 計			454	296	413	519	553	569	363	308	307	338	357	431	4,908	

(7) - 3 診療科別検査種別依頼件数

診療科名	入外	一般撮影	マンモク ラフィー	ホ ータ フル	透視・ 造影	血管 造影	C T	M R I	R I	放射線 治療	骨密度 測定	コピー	合計
循環器科	外来	3,494	0	235	0	1	633	27	113	0	0	191	4,694
	入院	1,366	0	1,213	0	319	270	32	16	0	0	105	3,321
消化器科	外来	1,154	0	20	41	0	1,108	284	10	0	3	172	2,792
	入院	623	0	315	177	0	417	133	3	0	0	99	1,767
外科	外来	1,880	868	31	30	0	2,343	233	70	0	103	170	5,728
	入院	3,893	0	2,363	405	0	368	67	80	0	0	42	7,218
産科	外来	53	0	0	0	0	3	4	0	0	0	8	68
	入院	23	1	126	0	0	6	6	0	0	0	2	164
婦人科	外来	1,757	45	8	135	0	1,045	664	0	0	177	226	4,057
	入院	291	1	524	2	0	118	58	0	0	0	28	1,022
脳神経外科	外来	1,021	0	16	1	7	2,233	1,172	0	0	0	210	4,660
	入院	205	0	590	0	77	1,496	496	18	0	0	254	3,136
放射線科	外来	8	0	0	0	0	187	89	217	4,004	0	299	4,804
	入院	0	0	0	0	0	40	0	0	904	0	0	944
小児科	外来	1,341	0	21	12	0	143	135	8	0	1	67	1,728
	入院	117	0	427	12	0	35	76	5	0	4	23	699
内科	外来	1,221	0	85	0	0	802	50	12	0	37	69	2,276
	入院	146	0	281	1	0	129	23	19	0	8	55	662
呼吸器科	外来	5,429	0	71	0	0	1,889	119	57	0	1	366	7,932
	入院	1,711	0	1,423	85	0	573	58	22	0	2	153	4,027
皮膚科	外来	18	0	0	0	0	13	1	0	0	0	8	40
	入院	3	0	1	0	0	6	0	0	0	0	1	11
泌尿器科	外来	912	0	1	10	0	1,487	332	91	0	0	130	2,963
	入院	483	0	169	11	0	78	31	5	0	0	21	798
麻酔科	外来	14	0	1	0	0	5	1	0	0	0	1	22
	入院	0	0	0	0	0	0	0	0	0	0	0	0
眼科	外来	141	0	0	0	0	24	14	0	0	0	3	182
	入院	2	0	0	0	0	2	1	0	0	0	1	6
耳鼻咽喉科	外来	183	0	2	1	0	596	220	3	0	10	59	1,074
	入院	8	0	18	1	0	44	10	0	0	0	4	85
整形外科	外来	15,329	0	13	84	0	918	1,114	0	0	153	688	18,299
	入院	1,003	0	1,117	159	0	375	197	1	0	33	254	3,139
神経内科	外来	268	0	6	6	0	551	592	243	0	2	258	1,926
	入院	58	0	275	7	0	145	217	62	0	1	69	834
人間ドック	外来	38	0	0	5	0	0	0	0	0	0	0	43
	入院	0	0	0	0	0	0	0	0	0	0	0	0
合計	外来	34,261	913	510	325	8	13,980	5,051	824	4,004	487	2,925	63,288
	入院	9,932	2	8,842	860	396	4,102	1,405	231	904	48	1,111	27,833
総合計		44,193	915	9,352	1,185	404	18,082	6,456	1,055	4,908	535	4,036	91,121

(7) - 4 依頼科別放射線治療新規開始患者数

依頼科名	入外	4月	5月	6月	7月	8月	9月	10月	11月	12月	1月	2月	3月	合計
外科	外来	4	7	10	13	10	6	3	3	2	8	6	5	77
	入院	0	0	0	0	2	3	1	0	0	1	1	0	8
呼吸器科	外来	0	0	0	3	2	1	0	1	1	0	3	1	12
	入院	0	1	2	0	0	1	1	0	0	2	0	1	8
消化器科	外来	0	0	0	0	0	0	0	0	0	0	0	0	0
	入院	0	0	0	0	0	1	1	0	0	0	0	0	2
脳神経外科	外来	0	0	0	0	0	0	0	0	0	0	0	0	0
	入院	0	0	0	0	0	0	0	0	0	1	0	0	1
泌尿器科	外来	1	2	1	0	0	2	2	0	0	1	1	1	11
	入院	0	0	0	0	1	1	0	0	1	1	0	0	4
婦人科	外来	1	1	0	1	2	0	1	3	1	0	1	1	12
	入院	1	0	0	1	0	0	0	0	3	0	0	0	5
整形外科	外来	0	0	0	0	0	0	0	0	0	0	0	0	0
	入院	0	0	0	1	0	0	0	0	0	0	0	0	1
耳鼻咽喉科	外来	0	0	0	1	0	0	0	0	0	0	0	0	1
	入院	0	0	0	0	0	0	0	0	0	0	0	0	0
放射線科 (他院紹介)	外来	5	2	2	3	5	5	2	5	2	2	4	3	40
	入院	0	0	0	0	0	0	0	0	0	0	0	0	0
合計	外来	11	12	13	21	19	14	8	12	6	11	15	11	153
	入院	1	1	2	2	3	6	3	0	4	5	1	1	29
総合計		12	13	15	23	22	20	11	12	10	16	16	12	182

(7) - 5 検査室別件数

検査室名	入外	4月	5月	6月	7月	8月	9月	10月	11月	12月	1月	2月	3月	合計	平均
血管造影室	外来	0	2	0	0	1	0	1	0	2	0	1	0	7	1
	入院	7	2	11	9	8	6	6	4	7	11	1	6	78	7
心カテ室	外来	0	0	0	1	0	0	0	0	0	0	0	0	1	0
	入院	30	29	29	32	26	29	25	18	29	28	23	21	319	27
C O P Y	外来	185	146	242	264	222	270	292	284	262	228	248	282	2,925	244
	入院	82	77	94	90	99	110	112	74	107	89	89	88	1,111	93
C T 1	外来	524	549	644	672	600	658	650	587	587	622	556	675	7,324	610
	入院	165	159	161	150	167	163	166	168	162	163	144	155	1,923	160
C T 2	外来	399	420	620	630	575	628	678	543	577	508	480	598	6,656	555
	入院	175	138	178	171	173	168	192	188	178	221	191	206	2,179	182
M R 1	外来	183	154	240	242	232	224	246	209	226	210	183	258	2,607	217
	入院	64	47	58	64	63	65	58	52	55	56	55	64	701	58
M R 2	外来	156	139	223	232	192	220	225	220	227	215	178	217	2,444	204
	入院	37	53	74	57	69	69	56	55	55	65	53	61	704	59
R I 検査室	外来	60	55	86	88	71	70	74	65	66	63	60	66	824	69
	入院	17	15	23	25	28	12	15	16	13	17	10	40	231	19
T V 6	外来	77	184	243	213	237	210	275	167	205	208	148	300	2,467	206
	入院	15	18	15	21	11	31	26	29	19	13	7	38	243	20
T V 8	外来	18	27	27	22	26	34	36	15	24	18	17	25	289	24
	入院	38	38	45	72	58	56	63	66	73	58	51	75	693	58
ポータブル	外来	86	37	38	37	47	44	41	34	45	39	35	35	518	43
	入院	629	629	671	771	733	728	758	665	818	807	768	751	8,728	727
マンモ撮影室	外来	54	61	73	81	73	83	98	95	65	50	85	95	913	76
	入院	0	1	0	0	0	1	0	0	0	0	0	0	2	0
一般撮影室	外来	1,785	1,700	2,511	2,477	2,385	2,481	2,644	2,485	2,555	2,298	2,353	2,716	28,390	2,366
	入院	665	604	781	805	834	763	872	800	849	869	838	863	9,543	795
救急撮影室	外来	286	356	287	274	283	287	329	255	273	292	278	231	3,431	286
	入院	17	19	17	38	43	21	46	63	46	46	34	37	427	36
骨密度測定室	外来	24	24	25	42	48	43	48	46	43	46	46	52	487	41
	入院	3	1	4	1	3	3	4	4	7	7	5	6	48	4
治療	外来	356	263	351	465	460	423	291	241	260	287	254	353	4,004	334
	入院	98	33	62	54	93	146	72	67	47	51	103	78	904	75
合計	外来	4,193	4,117	5,610	5,740	5,452	5,675	5,928	5,246	5,417	5,084	4,922	5,903	63,287	5,274
	入院	2,042	1,863	2,223	2,360	2,408	2,371	2,471	2,269	2,465	2,501	2,372	2,489	27,834	2,320
総合計		6,235	5,980	7,833	8,100	7,860	8,046	8,399	7,515	7,882	7,585	7,294	8,392	91,121	7,593

(7)-6 CT検査件数

検査部位名	入外	4月	5月	6月	7月	8月	9月	10月	11月	12月	1月	2月	3月	合計	平均
頭頸部単純	外来	229	260	340	331	284	303	342	309	299	283	259	319	3,558	297
	入院	172	115	138	122	134	128	145	141	151	145	135	126	1,652	138
頭頸部造影	外来	7	7	13	10	7	8	6	3	6	5	3	9	84	7
	入院	2	3	1	3	4	3	3	2	1	0	0	2	24	2
体幹単純	外来	468	478	617	658	600	695	664	525	555	586	495	613	6,954	580
	入院	121	132	126	143	137	141	144	143	131	177	144	163	1,702	142
体幹造影	外来	194	184	252	256	235	235	268	247	247	220	230	268	2,836	236
	入院	38	43	64	43	63	54	62	62	54	53	53	58	647	54
四肢単純	外来	18	31	26	29	22	25	28	22	33	23	25	43	325	27
	入院	4	2	3	3	1	2	1	1	2	2	1	4	26	2
四肢造影	外来	0	0	0	0	0	0	1	0	0	0	1	1	3	0
	入院	0	0	0	0	0	0	0	0	0	0	0	0	0	0
3D-CT単純	外来	3	8	11	8	21	17	15	19	16	7	16	15	156	13
	入院	2	0	2	2	0	0	0	2	0	0	0	0	8	1
3D-CT造影	外来	4	1	5	10	6	3	4	5	8	6	7	5	64	5
	入院	1	2	5	5	1	3	3	5	1	7	2	8	43	4
合計	外来	923	969	1,264	1,302	1,175	1,286	1,328	1,130	1,164	1,130	1,036	1,273	13,980	1,165
	入院	340	297	339	321	340	331	358	356	340	384	335	361	4,102	342
総合計		1,263	1,266	1,603	1,623	1,515	1,617	1,686	1,486	1,504	1,514	1,371	1,634	18,082	1,507

(7)-7 MRI検査件数

検査部位名	入外	4月	5月	6月	7月	8月	9月	10月	11月	12月	1月	2月	3月	合計	平均
頭頸部単純	外来	153	101	198	200	182	185	193	166	159	176	133	195	2,041	170
	入院	67	42	63	55	64	58	59	46	60	67	53	64	698	58
頭頸部造影	外来	12	15	11	18	11	14	13	16	21	15	8	10	164	14
	入院	10	9	11	12	12	9	9	11	7	14	8	11	123	10
体幹単純	外来	76	66	93	97	83	104	113	100	118	105	93	105	1,153	96
	入院	6	25	24	20	26	31	14	22	17	14	23	22	244	20
体幹造影	外来	24	29	35	31	34	38	29	31	30	30	35	48	394	33
	入院	4	4	8	11	4	8	5	4	2	6	4	4	64	5
脊椎単純	外来	63	51	92	87	78	60	85	85	89	67	64	84	905	75
	入院	12	18	19	17	19	25	26	21	18	16	11	22	224	19
脊椎造影	外来	0	2	1	0	0	0	1	1	1	2	0	0	8	1
	入院	1	0	0	0	1	1	1	2	1	0	2	1	10	1
四肢単純	外来	10	28	33	41	36	42	36	30	34	29	28	32	379	32
	入院	1	1	6	6	6	2	0	1	5	4	7	1	40	3
四肢造影	外来	1	1	0	0	0	1	1	0	1	1	0	1	7	1
	入院	0	1	1	0	0	0	0	0	0	0	0	0	2	0
合計	外来	339	293	463	474	424	444	471	429	453	425	361	475	5,051	421
	入院	101	100	132	121	132	134	114	107	110	121	108	125	1,405	117
総合計		440	393	595	595	556	578	585	536	563	546	469	600	6,456	538

(7) - 8 R I 検査室件数詳細

名 称	入外	4月	5月	6月	7月	8月	9月	10月	11月	12月	1月	2月	3月	合計
局 所 脳 血 流 (99mTc-ECD)	外来 入院	0 2	1 0	1 1	4 2	0 3	2 2	3 1	2 2	1 0	1 4	2 2	0 2	17 21
局 所 脳 血 流 (123I-IMP)	外来 入院	20 0	15 0	20 1	17 1	17 0	17 1	15 1	26 1	15 2	12 0	14 2	21 4	209 13
負荷脳血流(123I-IMP・アセタゾラミド)	外来 入院	0 0	0 0	0 0	0 0	0 0	0 0	0 0	0 0	0 0	0 1	0 0	0 0	0 1
脳 槽 3hr ・ 6hr	外来 入院	0 0	0 0	0 0	0 0	0 0	0 0	0 0	0 0	0 0	0 0	0 0	0 0	0 0
脳 神 経 (123I-DaT)	外来 入院	9 1	5 0	13 2	14 2	11 2	16 2	17 2	16 3	19 2	17 2	12 0	11 5	160 23
て ん か ん (123I-IMZ)	外来 入院	0 0	0 0	0 0	1 0	0 1	0 1	0 0	0 0	0 0	0 0	0 0	0 0	1 2
唾 液 腺 (99mTcO4-)	外来 入院	0 0	0 0	0 0	1 0	0 0	0 0	0 0	0 0	0 0	0 0	0 0	0 0	1 0
甲 状 腺 (99mTcO4-)	外来 入院	0 0	0 0	0 0	0 0	0 0	0 0	1 0	0 1	0 1	0 0	0 0	1 0	3 0
肺 血 流 (99mTc-MAA)	外来 入院	0 0	1 0	0 0	1 1	1 0	0 0	0 0	0 0	0 0	0 0	0 0	1 0	4 2
心筋交感神経機能(123I-MIBG) 2回撮影	外来 入院	0 0	0 1	0 0	0 0	0 0	0 0	0 0	0 0	0 0	0 0	0 0	0 0	0 1
負 荷 心 筋 (201TlCl) 運 動 負 荷	外来 入院	0 0	0 0	0 0	0 0	0 0	0 0	0 0	0 1	0 0	2 0	0 0	0 0	3 0
負 荷 心 筋 (201TlCl) 薬 剤 負 荷	外来 入院	5 0	12 1	11 0	11 1	10 2	11 0	14 0	5 0	11 0	5 1	6 0	1 0	102 5
心筋2核種同時撮影(201TlCl+123I)	外来 入院	0 0	1 0	0 0	1 0	0 0	0 0	0 0	0 0	0 0	0 0	0 0	0 0	2 0
神 経 内 科 (123I-MIBG) 2 回 撮 影	外来 入院	7 0	4 0	6 1	6 1	3 0	5 2	6 1	5 0	4 1	8 2	7 0	7 3	68 11
心 筋 梗 塞 (99mTc-PYP+201TlCl)	外来 入院	0 0	0 0	0 1	0 0	0 0	0 0	0 0	0 0	0 0	0 0	0 0	0 0	0 1
蛋 白 漏 出 (99mTc-HSA-D)	外来 入院	0 0	0 0	0 0	0 0	0 0	0 0	0 0	0 1	0 0	0 0	0 0	0 0	0 1
腎 (99mTc-DMSA)	外来 入院	0 0	2 0	2 0	0 0	0 0	0 0	0 0	0 0	1 0	1 0	1 0	1 1	8 1
レ ノ グ ラ ム (99mTc-DTPA)	外来 入院	0 0	0 1	0 0	0 0	0 0	0 0	0 0	0 0	0 0	0 0	0 0	0 0	0 1
レノグラム(99mTc-DTPA) ラシックス負荷	外来 入院	0 0	0 0	0 0	0 0	0 0	0 0	0 0	0 0	0 0	0 0	0 0	0 0	0 0
副腎皮質(131I-アドステロール)注射	外来 入院	0 0	0 0	0 0	1 0	0 0	0 0	0 0	0 0	0 0	0 0	0 0	0 0	1 0
副腎皮質(131I-アドステロール)7day	外来 入院	0 0	0 0	0 0	1 0	0 0	0 0	0 0	0 0	0 0	0 0	0 0	0 0	1 0
副腎髄質(123I-MIBG)注射・6hr	外来 入院	0 0	0 0	0 0	0 1	0 0	0 0	0 0	0 0	0 0	0 0	0 0	0 0	0 1
副 腎 髄 質 (123I-MIBG) 24hr	外来 入院	0 0	0 0	0 0	0 1	0 0	0 0	0 0	0 0	0 0	0 0	0 0	0 0	0 1
副 腎 髄 質 (123I-MIBG) 48hr	外来 入院	0 0	0 0	0 0	0 0	0 0	0 0	0 0	0 0	0 0	0 0	0 0	0 0	0 0
骨 (99mTc-MDP)	外来 入院	15 4	11 2	24 4	26 1	25 5	17 1	16 2	8 1	11 1	17 2	11 3	19 5	200 31
G a (67Ga-citrate) 注 射	外来 入院	1 0	0 1	2 4	0 2	2 2	0 0	0 0	0 1	0 0	0 0	0 0	0 3	5 13
G a (67Ga-citrate) 撮 影	外来 入院	1 1	0 1	2 3	0 3	0 3	1 0	0 0	0 1	0 0	0 0	0 0	0 3	4 15
センチネルリンパ節(99mTc-フチン酸)	外来 入院	0 9	0 7	0 5	0 9	0 6	0 3	0 6	0 7	0 6	0 5	0 3	0 14	0 80
FDG-PET ・ 肺 癌	外来 入院	0 0	0 0	1 0	1 0	0 1	0 0	0 0	0 0	0 0	0 0	0 0	0 0	2 1
FDG-PET ・ 乳 癌	外来 入院	1 0	0 0	1 0	1 0	1 0	0 0	0 0	1 0	1 0	1 0	0 0	1 0	8 0
FDG-PET ・ 大 腸 癌	外来 入院	0 0	1 0	0 0	1 0	0 0	0 0	0 0	0 0	0 0	0 0	0 0	0 0	2 0
FDG-PET ・ 頭 頸 部 癌	外来 入院	0 0	0 0	1 0	0 0	0 0	0 0	0 0	0 0	0 0	0 0	0 0	0 0	1 0
FDG-PET ・ 膵 癌	外来 入院	1 0	0 0	0 0	0 0	0 0	0 0	0 0	0 0	0 0	0 0	1 0	0 0	2 0
FDG-PET ・ 悪 性 リ ン パ 腫	外来 入院	0 0	0 0	0 0	0 0	0 1	0 0	0 0	1 0	0 0	0 0	1 0	1 0	3 1
FDG-PET ・ 転 移 性 肝 癌	外来 入院	0 0	0 0	0 0	0 0	0 0	0 0	0 0	0 0	0 0	0 0	0 0	1 0	1 0
FDG-PET ・ 原 発 不 明 癌	外来 入院	0 0	1 0	0 0	0 0	1 1	0 0	0 0	0 0	1 0	0 0	0 0	0 0	2 2
FDG-PET ・ 悪 性 黒 色 腫	外来 入院	0 0	0 0	0 0	0 0	0 0	0 0	0 0	0 0	0 0	0 0	0 0	0 0	0 0
FDG-PET ・ 食 道 癌	外来 入院	0 0	0 0	0 0	0 0	1 0	0 0	0 0	0 0	0 0	0 0	1 0	0 0	2 0
FDG-PET ・ 心サルコイドーシス	外来 入院	0 0	0 0	1 0	0 0	0 0	0 0	1 0	0 0	0 0	0 0	0 0	0 0	2 0
FDG-PET ・ そ の 他	外来 入院	0 0	2 0	2 0	1 0	0 0	0 0	2 1	1 0	0 0	1 2	2 1	1 0	12 1
合 計	外来 入院	60 17	55 15	86 23	88 25	71 28	70 12	74 15	65 16	66 13	63 17	60 10	66 40	824 231
総 合 計		77	70	109	113	99	82	89	81	79	80	70	106	1,055

(8) 内視鏡室業務

(8) - 1 科・病棟別検査件数

科・病棟	4月	5月	6月	7月	8月	9月	10月	11月	12月	1月	2月	3月	合計
循環器科				1									1
消化器科	162	156	228	221	158	223	272	256	188	183	172	225	2,444
外科	79	71	120	107	102	128	136	129	100	87	113	134	1,306
内科	2	1	2	6	2	3	3	1	4	1	1		26
呼吸器科		1	1										2
人間ドック	6	3	3							6	8	5	31
3-1	2	5	7	2	6	3	3	1	3	4	2	2	40
4-1	1	1	3	5	1	1	1		6	3	3	4	29
5-1	34	41	43	37	43	38	42	41	42	43	36	24	464
5-2	9	12	11	29	12	12	18	13	19	18	15	19	187
6-1	3	1			1	1	1	1		1		1	10
6-2	2	2		3	5	2	2		4	1	1	3	25
7-1	3	2	2	4	7	2	12	13	12	8	12	8	85
7-2			1								2		3
8-1	5		3	9	6	5				2			30
その他		2		1		3		1					7
合計	308	298	424	425	343	421	490	456	378	357	365	425	4,690

(8) - 2 項目別検査件数

項目	4月	5月	6月	7月	8月	9月	10月	11月	12月	1月	2月	3月	合計
胃・食道・十二指腸ファイバースコープ	152	139	211	206	180	207	255	219	176	162	169	198	2,274
上部内視鏡下消化管止血法	4	5	5	3	4	2	2		4	9	2	2	42
EVL (食道静脈瘤結紮術)								1					1
EMR (胃・食道粘膜切除術)		1				2		2	1	2	2		10
ESD (内視鏡的粘膜切開剥離法)	1	1	3	2	2	3	4		1	7	2	2	28
食道グジー (ターレット法)	1			1	1	2	1			1	1	6	14
食道グジー (ステント法)	1					1							2
幽門狭窄拡張 (ステント法)								1	1	1			3
食道下及び胃内異物摘出	1						1		1	1	1	3	8
胃ろう造設術	2	1		3	3	2	2		3				16
ERBD	1	3	3	1	3	5		3	4	2	2	2	29
ERCP	3	8	6	4	7	4	7	4	4	3	1	5	56
ENBD		1		2	1	1	3		4	3		1	16
経鼻内視鏡				1		3	2	1		1	2		10
トック胃・食道・十二指腸ファイバースコープ	6	3	3							6	8	5	31
大腸ファイバースコープ	77	93	141	118	99	131	145	156	121	87	108	131	1,407
上行結腸・盲腸ファイバースコープ	2			1	1	1			1	1		1	8
下行・横行結腸ファイバースコープ	3	2	2	4	2	3		4	1	1	2	1	25
S状結腸ファイバースコープ	2	1	1	4		3	3	3	8	4	1	1	31
直腸ファイバースコープ	2	2	2	3	1	2	1	4	1		3	2	23
ファイバースコープ下大腸ポリープ切除	20	12	25	37	19	27	34	27	20	33	26	32	312
EMR (結腸早期悪性腫瘍内視鏡的切除術)		1	2	4	4	4	3	7	1	3	6	4	39
大腸グジー (ターレット法)					1								1
結腸吻合部狭窄拡張術							1						1
結腸グジー (ステント)									2	2		1	5
下部内視鏡下消化管止血法	6	1	1	4	1	1		1	3	2	1	2	23
気管支ファイバースコープ	7	7	9	11	4	5	5	5	9	6	6	9	83
気管支内異物摘出										1			1
胃・十二指腸ファイバースコープ (経鼻)			1					1				1	3
食道ファイバー											1		1
内視鏡下消化管止血法 (直腸)		1		1								1	3
内視鏡下消化管止血法 (小腸・結腸)		1	1						1		1		4
EMR (胃ポリープ粘膜切除術・その他)					1							1	2
ESD (食粘膜下層剥離術)				1						1			2
ファイバースコープ下大腸ポリープ切除 (2cm以上)	9	8	3	4	5	7	8	6	6	7	9	4	76
EMR (結腸ポリープ粘膜切除術2cm未満)	1	1	1	2	3	3	3			2	3	5	24
内視鏡的胃、十二指腸ステント留置術	1			1									2
内視鏡的胆管内碎石		1		2				5	5	1	2	1	18
食道狭窄拡張術 (バルーン)	2	4	2	2	1		1	2	2	3	4	3	26
食道狭窄拡張術 (のぞき)			1							1			2
胆道ステント	3	1	1										5
軸捻転解除							1		1	1	1		4
大腸ステント	1			1			1						3
大腸ESD				2		2	2	3	1	1	2	1	14
大腸異物摘出								1					1
その他										1			1
合計	308	298	424	425	343	421	490	456	378	357	365	425	4,690

(9) 中央手術室業務

(9)-1 手術件数

(単位:件)

科目	区分	件数	時間区分		性別		年齢区分				手術時間 H:M
			時間内	時間外	男	女	乳児	幼児	小中学生	成人	
循環器科	定時	12	12	0	7	5	0	0	0	12	9:42
	緊急	31	30	1	17	14	0	0	0	31	54:16
外科	定時	437	434	3	204	233	0	0	0	437	1,398:32
	緊急	144	94	50	81	63	0	0	0	144	370:14
婦人科	定時	848	812	36	0	848	0	0	1	847	1,358:01
	緊急	170	121	49	0	170	0	0	2	168	170:10
脳神経外科	定時	46	46	0	25	21	0	0	2	44	101:09
	緊急	126	100	26	85	41	0	0	0	126	100:51
産科	定時	0	0	0	0	0	0	0	0	0	0:00
	緊急	46	30	16	0	46	0	0	1	45	28:28
皮膚科	定時	0	0	0	0	0	0	0	0	0	0:00
	緊急	0	0	0	0	0	0	0	0	0	0:00
泌尿器科	定時	235	232	3	205	30	0	0	0	235	256:41
	緊急	40	36	4	21	19	0	0	0	40	41:46
眼科	定時	165	164	1	78	87	0	0	0	165	71:11
	緊急	3	2	1	3	0	0	0	0	3	0:58
耳鼻咽喉科	定時	103	103	0	67	36	0	5	4	94	161:06
	緊急	14	10	4	10	4	0	1	1	12	9:43
整形外科	定時	442	426	16	188	254	0	2	22	418	659:29
	緊急	244	220	24	85	159	0	1	20	223	302:33
合計	定時	2,288	2,229	59	774	1,514	0	7	29	2,252	4,015:51
	緊急	818	643	175	302	516	0	2	24	792	1,078:59

(9)-2 麻酔件数

(単位:件)

科目	区分	総件数	麻酔法														麻酔なし	麻酔時間 H:M				
			全身麻酔(吸入)	全麻(吸入)+硬膜外麻酔	全麻(吸入)+伝達麻酔	全身麻酔(TIVA)	全身麻酔(TIVA)+硬膜外麻酔	全身麻酔(TIVA)+脊椎麻酔	全身麻酔(TIVA)+伝達麻酔	脊椎麻酔+硬膜外麻酔	硬膜外麻酔	脊椎麻酔	伝達麻酔	静脈麻酔	局所麻酔	脊椎麻酔+神経ブロック他						
循環器科	定時	12	0	0	0	0	0	0	0	0	0	0	0	0	0	0	0	0	12	0	0	10:07
	緊急	31	0	0	0	0	0	0	0	0	0	0	0	0	0	0	0	0	30	0	1	55:10
外科	定時	437	229	141	0	26	0	2	0	6	3	0	2	0	1	25	0	2	1,718	0	2	1,718:01
	緊急	144	63	34	0	5	0	1	0	0	2	0	0	0	6	31	0	2	446	0	2	446:09
婦人科	定時	848	445	107	9	0	3	0	5	0	87	2	63	0	119	4	1	3	1,810	0	3	1,810:57
	緊急	170	56	6	1	0	0	0	2	0	32	1	5	0	60	3	1	3	206	0	3	206:07
脳神経外科	定時	46	44	0	0	0	1	0	0	0	0	0	0	0	0	1	0	0	144	0	0	144:39
	緊急	126	40	0	0	0	1	0	0	0	0	0	0	0	0	84	0	1	159	0	1	159:17
産科	定時	0	0	0	0	0	0	0	0	0	0	0	0	0	0	0	0	0	0	0	0	0:00
	緊急	46	2	0	0	0	0	0	0	0	37	0	3	0	2	0	1	1	46	0	1	46:30
皮膚科	定時	0	0	0	0	0	0	0	0	0	0	0	0	0	0	0	0	0	0	0	0	0:00
	緊急	0	0	0	0	0	0	0	0	0	0	0	0	0	0	0	0	0	0	0	0	0:00
泌尿器科	定時	235	60	22	1	3	42	0	8	1	7	0	29	0	1	32	25	4	358	0	4	358:13
	緊急	40	12	2	0	2	2	0	1	0	0	0	1	0	2	15	1	2	57	0	2	57:14
眼科	定時	165	0	0	0	0	0	0	0	0	0	0	0	0	2	159	0	4	88	0	4	88:40
	緊急	3	0	0	0	0	0	0	0	0	0	0	0	0	0	3	0	0	1	0	0	1:25
耳鼻咽喉科	定時	103	99	0	0	0	0	0	0	0	0	0	0	0	0	3	0	0	1	0	1	255:43
	緊急	14	12	0	0	0	0	0	0	0	0	0	0	0	0	2	0	0	18	0	0	18:43
整形外科	定時	442	167	3	34	3	11	0	24	1	52	2	138	0	4	0	1	2	974	0	2	974:15
	緊急	244	107	0	16	12	4	1	16	1	0	0	79	0	2	6	0	0	481	0	0	481:01
合計	定時	2,288	1,044	273	44	32	57	2	37	8	149	4	232	0	127	236	27	16	5,360	0	16	5,360:35
	緊急	818	292	42	17	19	7	2	19	1	71	1	88	0	72	174	3	10	1,471	0	10	1,471:36

(10) リハビリテーション科業務

(10) - 1 理学療法種別・月別治療患者数及び治療件数

		月・日数												計
種別		4	5	6	7	8	9	10	11	12	1	2	3	
延患者数	入院	2,199	1,965	2,270	2,452	2,465	2,361	2,688	2,311	2,420	2,478	2,445	2,725	28,779
	外来	144	96	200	268	291	326	339	314	330	263	280	385	3,236
	計	2,343	2,061	2,470	2,720	2,756	2,687	3,027	2,625	2,750	2,741	2,725	3,110	32,015
	一日平均	98	86	95	105	106	107	112	109	110	110	124	115	106
理学療法件数	脳血管疾患リハビリテーション	581	443	607	683	644	640	659	588	585	583	544	575	7,132
	廃用リハビリテーション	649	587	753	642	629	590	784	648	698	786	745	900	8,411
	運動器リハビリテーション	928	719	859	1,153	1,184	1,204	1,322	1,181	1,155	1,173	1,142	1,296	13,316
	呼吸器リハビリテーション	145	200	160	124	174	132	160	126	165	121	188	178	1,873
	脳血管疾患リハビリテーション(リ減)	0	3	13	41	18	17	11	3	34	21	46	53	260
	廃用リハビリテーション(リ減)	16	61	34	22	46	17	12	26	51	30	30	51	396
	運動器リハビリテーション(リ減)	0	2	25	12	5	1	34	32	27	7	1	1	147
	脳血管疾患リハビリテーション(要介護リ減)	0	0	0	0	0	0	0	0	0	0	0	0	0
	廃用リハビリテーション(要介護リ減)	0	0	1	13	16	7	0	0	1	0	0	11	49
	運動器リハビリテーション(要介護リ減)	0	0	0	0	0	13	5	5	5	0	0	0	28
	早期加算	1,626	1,353	1,791	1,955	1,914	1,779	2,127	1,781	1,839	1,851	1,895	1,996	21,907
	初期加算	986	890	1,182	1,221	1,156	1,193	1,323	1,085	1,232	1,218	1,180	1,234	13,900
	退院時リハビリテーション指導料	22	11	20	21	15	26	18	21	23	13	8	19	217
	消炎鎮痛等処置(マッサージ等の手技による療法)	21	20	28	33	40	29	39	19	42	22	25	38	356
	消炎鎮痛等処置(器具等による療法)	0	0	0	0	0	0	0	0	0	0	0	0	0
	装具採型キープス(義肢装具採型法)	0	0	0	0	0	0	0	0	0	0	0	0	0
	装具採型キープス(義肢装具採型法)(四肢切断)	0	0	0	0	0	0	0	0	0	0	0	0	0
	装具採型キープス(体幹硬性装具採型法)	0	0	0	0	0	0	0	0	0	0	0	0	0
	リハ診	0	0	0	0	0	0	0	0	0	0	0	0	0
	コース立方体組み合わせテスト	0	0	0	0	0	0	0	0	0	0	0	0	0
	日本語版COGNISTAT認知機能検査	0	0	0	0	0	0	0	0	0	0	0	0	0
	WCSTウイスクンシン・カード分類検査	0	0	0	0	0	0	0	0	0	0	0	0	0
	BADS遂行機能障害症候群の行動検査	0	0	0	0	0	0	0	0	0	0	0	0	0
	RBMTリバーミード行動記憶検査	0	0	0	0	0	0	0	0	0	0	0	0	0
	SLAT標準失語検査	0	0	0	0	0	0	0	0	0	0	0	0	0
	WMS-Rウエクスラー記憶検査	0	0	0	0	0	0	0	0	0	0	0	0	0
	CAT・CAS標準注意検査法・意欲評価法	0	0	0	0	0	0	0	0	0	0	0	0	0
	ヘッドアップティルト試験	1	0	0	1	0	0	0	0	0	0	0	0	2
	MMSE	0	1	0	4	0	0	1	1	1	0	0	2	10
	リハビリテーション総合計画評価料	123	113	142	135	146	171	189	186	188	192	179	188	1,952
	リハビリテーション総合計画提供料	0	0	0	0	0	0	0	0	0	0	0	0	0
	介護保険リハビリテーション移行支援料	0	0	0	0	0	0	0	0	0	0	0	0	0
	摂食機能療法	0	0	0	0	0	0	0	0	0	0	0	0	0
	経口摂取回復促進加算	0	0	0	0	0	0	0	0	0	0	0	0	0
	骨盤底筋体操(自費)	1	3	3	3	4	4	3	2	6	4	4	8	45

(10) - 2 作業療法種別・月別治療患者数及び治療件数

種別	月・日数													計
	4	5	6	7	8	9	10	11	12	1	2	3		
延患	24	24	26	26	26	25	27	24	25	25	22	27	301	
患者数	659	521	701	708	795	699	681	623	674	651	661	735	8,108	
	58	48	100	97	116	98	103	144	158	117	101	137	1,277	
	717	569	801	805	911	797	784	767	832	768	762	872	9,385	
	30	24	31	31	35	32	29	32	33	31	35	32	31	
脳血管疾患リハビリテーション	464	385	521	479	555	494	509	440	469	533	501	470	5,820	
廃用リハビリテーション	10	17	9	20	17	33	12	2	0	2	4	34	160	
運動器リハビリテーション	225	162	262	273	325	261	249	297	318	214	202	288	3,076	
呼吸器リハビリテーション	16	1	0	0	5	8	0	21	20	0	0	0	71	
脳血管疾患リハビリテーション(リ減)	0	4	9	31	9	1	0	0	13	19	51	66	203	
廃用リハビリテーション(リ減)	0	0	0	0	0	0	10	7	12	0	0	0	29	
運動器リハビリテーション(リ減)	0	0	0	0	0	0	0	0	0	0	2	3	5	
脳血管疾患リハビリテーション(要介護リ減)	0	0	0	0	0	0	0	0	0	0	0	0	0	
廃用リハビリテーション(要介護リ減)	0	0	0	0	0	0	0	0	0	0	0	0	0	
運動器リハビリテーション(要介護リ減)	0	0	0	0	0	0	0	0	0	0	0	0	0	
早期加算	543	423	573	586	639	548	526	521	565	487	483	540	6,434	
初期加算	401	276	398	392	411	408	374	365	400	342	320	387	4,474	
退院時リハビリテーション指導料	17	9	17	10	17	6	15	18	16	14	16	19	174	
消炎鎮痛等処置(マッサージ等の手技による療法)	2	0	0	1	0	0	4	0	0	0	2	11	20	
消炎鎮痛等処置(器具等による療法)	0	0	0	0	0	0	0	0	0	0	0	0	0	
装具採型ギプス(義肢装具採型法)	0	0	0	0	0	0	0	0	0	0	0	0	0	
装具採型ギプス(義肢装具採型法)(四肢切断)	0	0	0	0	0	0	0	0	0	0	0	0	0	
装具採型ギプス(体幹硬性装具採型法)	0	0	0	0	0	0	0	0	0	0	0	0	0	
リハ診	0	0	0	0	0	0	0	0	0	0	0	0	0	
作業療法件数	0	3	10	9	4	5	4	1	7	6	3	1	53	
コース立方体組み合わせテスト	0	0	3	3	1	2	3	3	1	0	0	5	21	
日本語版COGNISTAT認知機能検査	0	0	0	0	0	0	0	0	0	0	0	0	0	
WCSTウイスコンシン・カード分類検査	0	0	0	0	1	0	0	0	2	0	0	0	4	
BADS遂行機能障害症候群の行動検査	0	0	0	0	0	0	0	0	0	1	0	0	1	
RBMTリバーミード行動記憶検査	0	0	0	0	0	0	0	0	0	0	0	0	0	
SLAT標準失語検査	0	0	0	0	0	0	0	0	0	0	0	0	0	
WMS-Rウエクスラー記憶検査	0	0	0	0	0	0	0	0	0	0	0	0	0	
CAT・CAS標準注意検査法・意欲評価法	0	0	0	0	0	1	0	0	0	0	0	0	1	
ヘッドアップティルト試験	0	0	0	0	0	0	0	0	0	0	0	0	0	
MMSE	39	29	39	40	33	37	38	28	38	37	27	36	421	
精密知覚機能検査	3	3	6	2	4	0	4	3	7	2	3	2	39	
WAIS-III検査	0	1	0	0	1	1	0	1	1	0	0	0	5	
リハビリテーション総合計画評価料	58	49	59	65	59	51	52	52	54	53	52	59	663	
リハビリテーション総合計画提供料	0	0	0	0	0	0	0	0	0	0	0	0	0	
介護保険リハビリテーション移行支援料	0	0	0	0	0	0	0	0	0	0	0	0	0	
摂食機能療法	0	0	0	0	0	0	0	0	0	0	0	0	0	
経口摂取回復促進加算	0	0	0	0	0	0	0	0	0	0	0	0	0	

(10)－3 言語聴覚療法種別・月別治療患者数及び治療件数

種別	月・日数												計	
	4	5	6	7	8	9	10	11	12	1	2	3		
延患	24	24	26	26	26	25	27	24	25	25	22	27	301	
患者数	337	211	314	356	299	248	282	293	332	196	186	257	3,311	
	0	3	2	0	0	3	2	1	2	0	1	3	17	
	337	214	316	356	299	251	284	294	334	196	187	260	3,328	
	14	9	12	14	12	10	11	12	13	8	9	10	11	
言語聴覚療法件数	脳血管疾患リハビリテーション	211	120	158	183	131	124	187	190	209	111	97	145	1,866
	廃用リハビリテーション	108	25	73	98	114	64	39	68	83	65	53	89	879
	運動器リハビリテーション	0	0	0	0	0	0	0	0	0	0	0	0	0
	呼吸器リハビリテーション	18	56	83	73	49	58	57	35	33	19	17	17	515
	脳血管疾患リハビリテーション(リ減)	0	4	2	2	3	0	0	1	9	1	20	2	44
	廃用リハビリテーション(リ減)	0	9	0	0	2	5	1	0	0	0	0	6	23
	運動器リハビリテーション(リ減)	0	0	0	0	0	0	0	0	0	0	0	0	0
	脳血管疾患リハビリテーション(要介護リ減)	0	0	0	0	0	0	0	0	0	0	0	0	0
	廃用リハビリテーション(要介護リ減)	0	0	0	0	0	0	0	0	0	0	0	1	1
	運動器リハビリテーション(要介護リ減)	0	0	0	0	0	0	0	0	0	0	0	0	0
	早期加算	222	133	244	258	241	209	231	227	245	122	129	185	2,446
	初期加算	143	70	176	136	154	151	165	144	161	88	85	118	1,591
	退院時リハビリテーション指導料	3	0	2	0	2	0	2	0	1	0	0	0	10
	消炎鎮痛等処置(マッサージ等の手技による療法)	0	0	0	0	0	0	0	0	0	0	0	0	0
	消炎鎮痛等処置(器具等による療法)	0	0	0	0	0	0	0	0	0	0	0	0	0
	装具採型ギプス(義肢装具採型法)	0	0	0	0	0	0	0	0	0	0	0	0	0
	装具採型ギプス(義肢装具採型法)(四肢切断)	0	0	0	0	0	0	0	0	0	0	0	0	0
	装具採型ギプス(体幹硬性装具採型法)	0	0	0	0	0	0	0	0	0	0	0	0	0
	リハ診	0	0	0	0	0	0	0	0	0	0	0	0	0
	コース立方体組み合わせテスト	0	0	0	0	0	0	0	0	0	0	0	0	0
	日本語版COGNISTAT認知機能検査	0	0	0	0	0	0	0	0	0	0	0	0	0
	WCSTウイスコンシン・カード分類検査	0	0	0	0	0	0	0	0	0	0	0	0	0
	BADS遂行機能障害症候群の行動検査	0	0	0	0	0	0	0	0	0	0	0	0	0
	RBMTリバーミード行動記憶検査	0	0	0	0	0	0	0	0	0	0	0	0	0
	SLAT標準失語検査	0	0	2	0	1	0	4	1	0	0	0	3	11
	WMS-Rウエクスラー記憶検査	0	0	0	0	0	0	0	0	0	0	0	0	0
	CAT・CAS標準注意検査法・意欲評価法	0	0	0	0	0	0	0	0	0	0	0	0	0
	ヘッドアップティルト試験	0	0	0	0	0	0	0	0	0	0	0	0	0
	リハビリテーション総合計画評価料	5	3	3	2	1	1	1	0	0	1	0	3	20
	リハビリテーション総合計画提供料	0	0	0	0	0	0	0	0	0	0	0	0	0
	介護保険リハビリテーション移行支援料	0	0	0	0	0	0	0	0	0	0	0	0	0
	摂食機能療法	0	0	0	0	0	0	0	0	0	0	0	0	0
経口摂取回復促進加算	0	0	0	0	0	0	0	0	0	0	0	0	0	

(11) 臨床工学科業務

(11) - 1 医療機器管理業務件数

項目 \ 月	4月	5月	6月	7月	8月	9月	10月	11月	12月	1月	2月	3月	合計
医療機器管理業務													
輸液ポンプ貸出し	361	341	383	431	392	395	399	341	364	407	402	423	4,639
輸液ポンプ日常点検	349	378	391	425	429	402	412	361	381	374	400	431	4,733
輸液ポンプ定期点検	0	0	2	6	13	4	16	8	2	3	1	0	55
シリンジポンプ貸出し	172	170	176	147	159	148	141	123	162	176	151	161	1,886
シリンジポンプ日常点検	164	175	157	146	171	140	140	112	169	157	148	165	1,844
シリンジポンプ定期点検	0	0	1	7	4	3	8	3	3	4	2	0	35
人工呼吸器貸出し	13	32	26	31	28	26	17	18	21	25	27	24	288
人工呼吸器日常点検	9	26	24	23	23	16	13	14	21	20	17	22	228
人工呼吸器定期点検	0	5	6	0	0	0	0	2	7	2	0	0	22
低圧持続吸引器日常点検	2	1	6	4	6	12	9	1	4	3	3	5	56
低圧持続吸引器定期点検	0	0	0	2	0	4	1	1	0	1	1	0	10
フットポンプ定期点検	0	0	0	1	1	0	4	0	0	0	1	0	7
ベッドサイドモニター定期点検	0	0	5	13	3	3	17	1	2	0	0	0	44
除細動装置日常点検	6	6	6	6	6	6	6	6	6	6	6	6	72
AED日常点検	0	11	11	11	11	11	11	11	11	11	7	11	117
電気メス定期点検	0	0	0	0	0	7	0	0	0	0	0	0	7
麻酔器定期点検	0	0	0	6	0	0	0	0	2	0	0	0	8
コールマット貸出し	11	19	30	21	24	20	20	24	16	17	16	21	239
コールマット日常点検	11	19	30	21	24	20	20	24	16	17	16	21	239

(11) - 2 臨床業務件数

項目 \ 月	4月	5月	6月	7月	8月	9月	10月	11月	12月	1月	2月	3月	合計
血液浄化業務													
血液透析	27	18	14	5	0	0	1	0	4	8	13	17	107
持続的血液濾過透析	14	1	11	1	1	13	0	0	0	0	0	0	41
血漿交換	8	0	1	0	0	0	0	0	0	1	0	0	10
エンドトキシン吸着療法	0	0	0	2	2	2	0	0	0	0	1	0	7
顆粒球吸着療法 (GCAP)	0	0	0	0	0	0	0	0	0	0	0	0	0
免疫吸着療法	0	0	0	0	0	0	0	0	0	0	0	0	0
胸水・腹水濃縮濾過濃縮再静注法	1	4	3	3	1	4	1	1	3	1	1	6	29
循環器系業務													
大動脈内バルーンポンピング	0	0	0	0	1	0	0	0	2	1	0	0	4
経皮的心肺補助 (PCPS)	0	0	0	0	0	0	0	0	0	1	0	0	1
ペースメーカー手術	4	5	2	5	0	4	4	4	2	3	5	2	40
ペースメーカーチェック (遠隔)	197	207	210	215	218	222	227	231	234	237	246	245	2,689
ペースメーカーチェック (外来)	42	56	56	55	50	53	62	47	52	54	50	44	621
脳外科系業務													
術中モニタリング業務 (手術室)	3	1	9	3	6	2	1	6	3	2	3	4	43
呼吸療法業務													
人工呼吸器使用中点検	93	63	115	67	69	122	43	66	98	89	78	146	1,049

(12) 人間ドック集計

(12) -1 人間ドック市内／市外、男女別、月別集計表

			4月	5月	6月	7月	8月	9月	10月	11月	12月	1月	2月	3月	合計	比率		
1 日 コ ー ス	内 視 鏡	市 内 受 診 者	男	2	3	2						2	4	3	16	50.0%		
			女	1									4	4	1	10	31.2%	
			計	3	3	2							6	8	4	26	81.2%	
		市 外 受 診 者	男	1		1										1	3	9.4%
			女	3													3	9.4%
			計	4		1										1	6	18.8%
	小計			7	3	3							6	8	5	32	100.0%	
	透 視	市 内 受 診 者	男											1	1	2	40.0%	
			女											1	1	2	40.0%	
			計											2	2	4	80.0%	
		市 外 受 診 者	男															0.0%
			女													1	1	20.0%
計															1	1	20.0%	
小計												2	3	5	100.0%			
宿 泊 コ ー ス	市 内 受 診 者	男														0.0%		
		女															0.0%	
		計															0.0%	
	市 外 受 診 者	男															0.0%	
		女															0.0%	
		計															0.0%	
小計																0.0%		
合 計	市 内 受 診 者	男	2	3	2							2	5	4	18	48.7%		
		女	1									4	5	2	12	32.4%		
		計	3	3	2							6	10	6	30	81.1%		
	市 外 受 診 者	男	1		1										1	3	8.1%	
		女	3												1	4	10.8%	
		計	4		1										2	7	18.9%	
	合計			7	3	3							6	10	8	37	100.0%	

(12) -2 人間ドック オプション検査集計

	4月	5月	6月	7月	8月	9月	10月	11月	12月	1月	2月	3月	合計	比率
婦人科検診										1		1	2	5.3%
乳癌検診														0.0%
腫瘍マーカー	5	2	3							5	7	6	28	73.7%
喀痰細胞診	2	2									2	2	8	21.1%
合計	7	4	3							6	9	9	38	100.0%
受診者合計	7	3	3							6	10	8	37	

(12)－3 人間ドック年齢別、男女別集計表

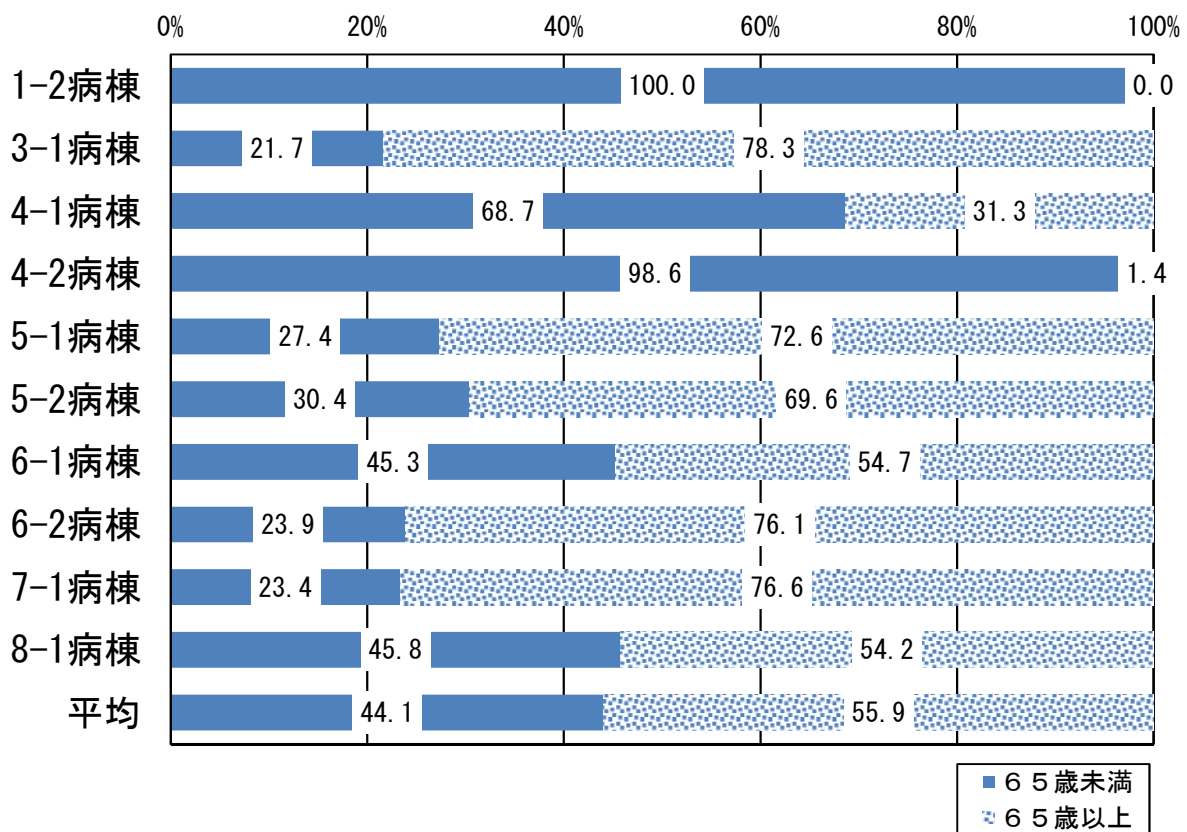
区 分		年 齢	20～29	30～39	40～49	50～59	60～69	70以上	合計	比率(%)	
1 日 コ ー ス	内 視 鏡	男	1	3	1	6	5	3	19	51.4%	
		女	1	2	2		2	6	13	35.1%	
		小計	2	5	3	6	7	9	32	86.5%	
		比率(%)	6.3%	15.6%	9.4%	18.7%	21.9%	28.1%	100.0%		
	透 視	男		1		1				2	5.4%
		女		1	1	1				3	8.1%
		小計		2	1	2				5	13.5%
		比率(%)	0.0%	40.0%	20.0%	40.0%	0.0%	0.0%	100.0%		
宿 泊 コ ー ス	男									0.0%	
	女									0.0%	
	小計									0.0%	
	比率(%)	0.0%	0.0%	0.0%	0.0%	0.0%	0.0%	0.0%			
合 計	男	1	4	1	7	5	3	21	56.8%		
	女	1	3	3	1	2	6	16	43.2%		
	小計	2	7	4	8	7	9	37	100.0%		
	比率(%)	5.4%	18.9%	10.8%	21.6%	18.9%	24.3%	100.0%			

(12)－4 年齢別総合判定区分集計

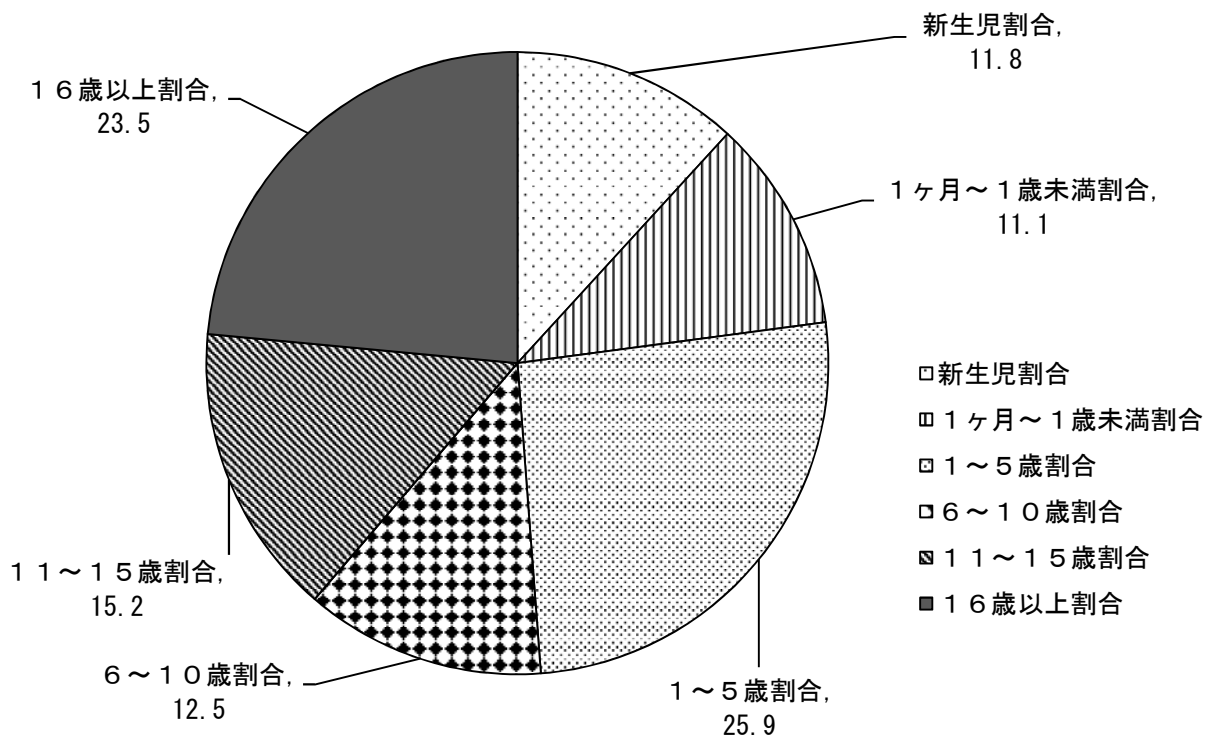
区 分	年 齢	～35	36～40	41～45	46～50	51～55	56～60	61～65	66～	合計
異 常 な し										
日常生活に差し支えなし										
経過観察を要する		1	3	1	2		1	1	2	11
治療を要する			1			1	1	1	1	5
二次検査を要する		4			1	1	2	1	3	12
治療 中				1		1		1	6	9
合 計		5	4	2	3	3	4	4	12	37

(13) 看護部業務

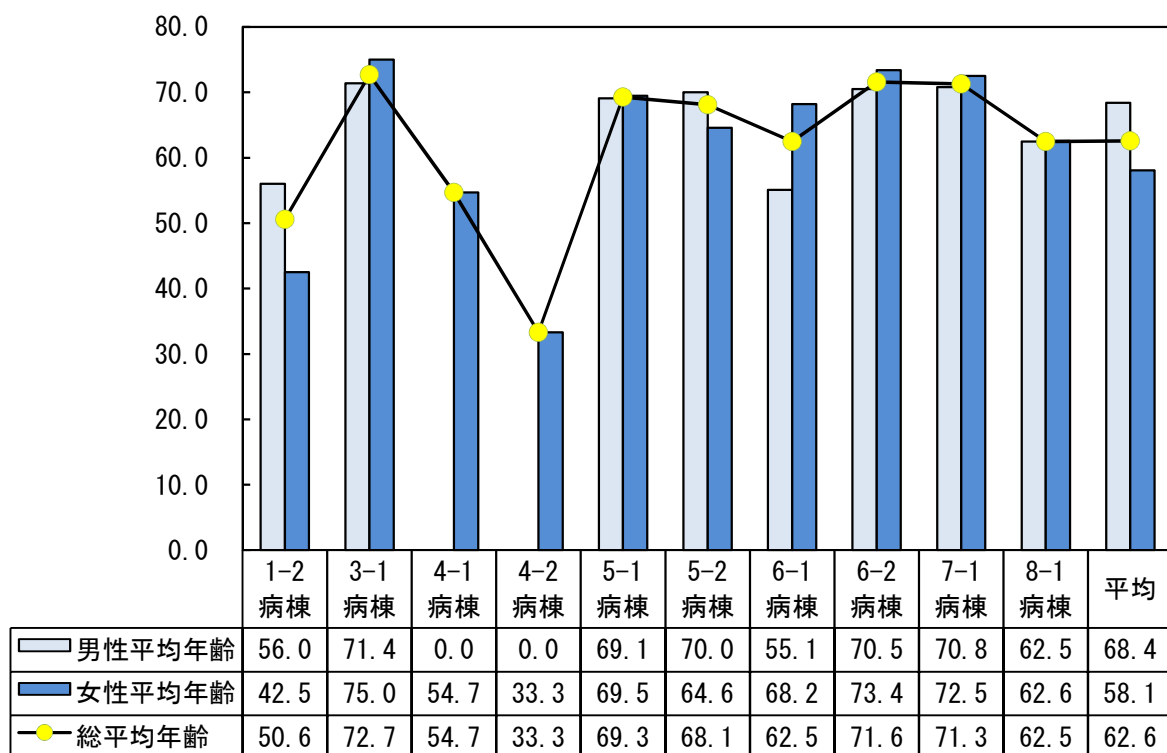
(13)-1 入院患者（成人）年齢分布



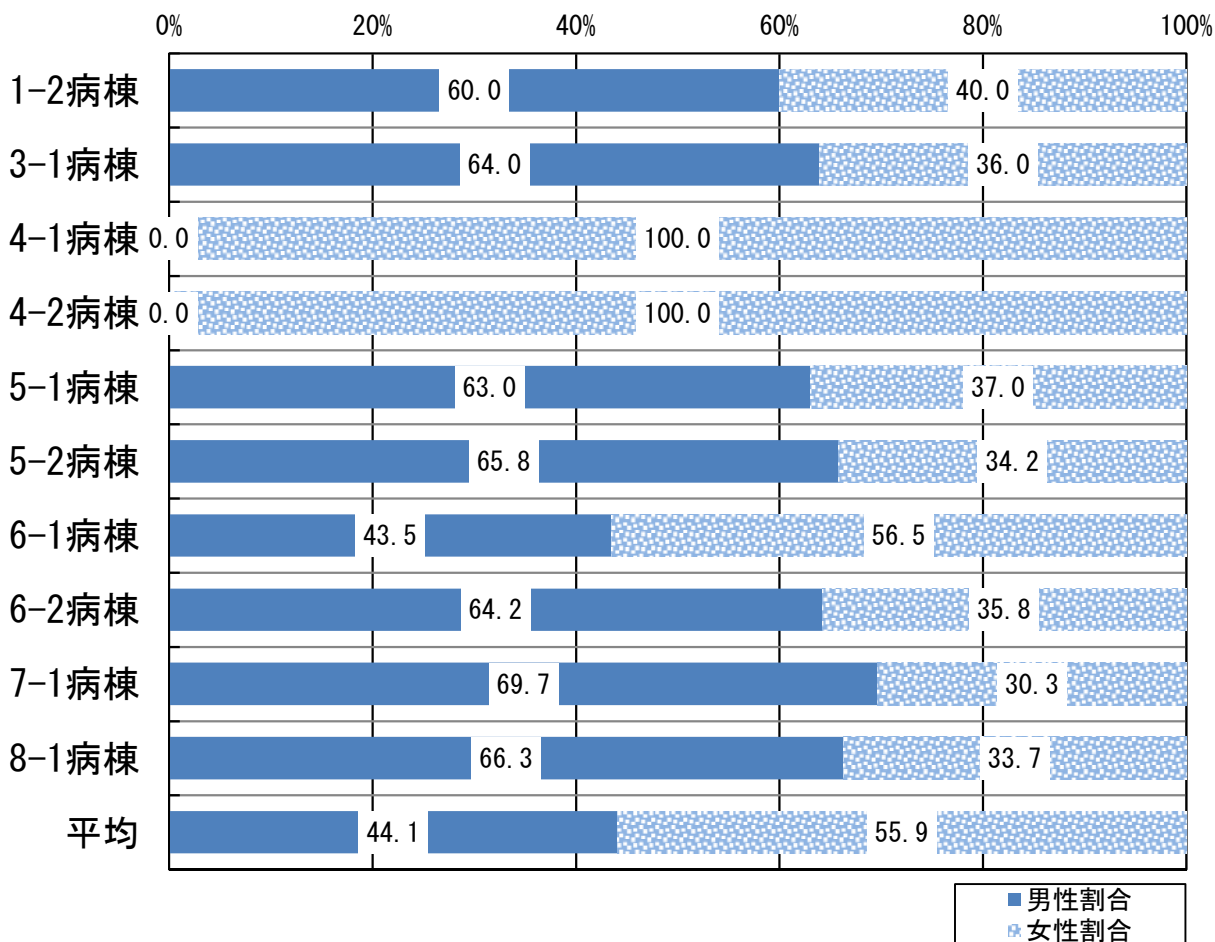
(13)-2 7-2（小児科）病棟年齢分布



(13) -3 入院患者平均年齢（成人）年齢分布



(13) -4 入院患者男女割合



(13) - 5 入院患者の疾病別順位

(R2. 4～R3. 3)

診療科	順位	疾病数	第1位		第2位		第3位		第4位		第5位	
			疾病名	件数 %	疾病名	件数 %	疾病名	件数 %	疾病名	件数 %	疾病名	件数 %
循環器科		515	心不全	171件 33.2%	心臓カテーテル検査	80件 15.5%	心筋梗塞 (急性42件・陳旧性16件)	58件 11.3%	狭心症	36件 7.0%	睡眠時無呼吸症候群	12件 2.3%
眼科		105	白内障	94件 89.5%	翼状片	4件 3.8%	緑内障	3件 2.9%	水晶体亜脱臼	2件 1.9%	角膜炎	1件 1.0%
皮膚科		16	蜂窩織炎	5件 31.3%	带状疱疹	5件 31.3%	皮膚潰瘍	3件 18.8%	水疱性類天疱瘡	1件 6.3%	糖尿病性壊疽	1件 6.3%
婦人科		1,200	子宮筋腫	271件 22.6%	子宮癌 (子宮体癌69件)	148件 12.3%	卵巣のう腫	135件 11.3%	化学療法	116件 9.7%	子宮頸部・体部の新生物 の特殊スクリーニング検査	74件 6.2%
産科		699	分娩 (自然頭位293件)	337件 48.2%	帝王切開 (選択的92件)	163件 23.3%	切迫早産	45件 6.4%	妊娠糖尿病	42件 6.0%	羊水穿刺による スクリーニング検査	20件 2.9%
消化器科		858	大腸・直腸ポリープ	230件 26.8%	化学療法	61件 7.1%	胃癌	57件 6.6%	胆石症・胆のう炎	54件 6.3%	大腸・直腸癌	49件 5.7%
外科		1,390	化学療法	378件 27.2%	乳癌	147件 10.6%	大腸・直腸癌	134件 9.6%	大腸・直腸ポリープ	103件 7.4%	鼠径ヘルニア	96件 6.9%
整形外科		842	大腿骨骨折	107件 12.7%	抜釘	100件 11.9%	十字靭帯の損傷	65件 7.7%	腰部脊柱管狭窄症	58件 6.9%	腰椎・骨盤骨折	56件 6.7%
脳神経外科		594	脳梗塞	278件 46.8%	硬膜下血腫 (慢性57件)	83件 14.0%	脳出血	72件 12.1%	くも膜下出血 (外傷性11件)	21件 3.5%	水頭症	18件 3.0%
神経内科		138	パーキンソン病	19件 13.8%	筋萎縮性側索硬化症	13件 9.4%	てんかん	12件 8.7%	髄膜炎	9件 6.5%	多巣性運動 ニューロパチー	7件 5.1%
内科		353	糖尿病 (2型111件)	120件 34.0%	腎不全・慢性腎臓病	49件 13.9%	尿路感染症	19件 5.4%	心不全	12件 3.4%	肺炎	12件 3.4%
泌尿器科		391	膀胱癌	99件 25.3%	前立腺の新生物の 特殊スクリーニング検査	65件 16.6%	化学療法	47件 12.0%	尿路結石症	40件 10.2%	前立腺癌	25件 6.4%
小児科		390	早産児	40件 10.3%	けいれん (熱性痙攣20件)	31件 7.9%	川崎病	28件 7.2%	尿路感染症	22件 5.6%	食物アレルギー	21件 5.4%
呼吸器科		637	COVID-19	223件 35.0%	肺癌	87件 13.7%	肺炎	87件 13.7%	呼吸器の新生物の 特殊スクリーニング検査	74件 11.6%	化学療法	54件 8.5%
耳鼻咽喉科		183	慢性副鼻腔炎	26件 14.2%	扁桃炎	24件 13.1%	めまい症	23件 12.6%	扁桃周囲膿瘍	16件 8.7%	中耳炎	8件 4.4%

(13) -6 救急科科別受診件数

科目 \ 時間帯	深夜	日勤	準夜
小児科	238	494	460
内科	140	1,639	363
循環器科	45	232	122
呼吸器科	40	222	139
眼科	1	2	0
耳鼻咽喉科	12	51	47
泌尿器科	57	75	101
皮膚科	1	2	5
脳神経外科	110	614	588

科目 \ 時間帯	深夜	日勤	準夜
神経内科	8	75	46
整形外科	92	388	497
産科	131	66	89
婦人科	120	150	246
消化器科	35	109	71
外科	170	269	292
麻酔科	1	5	5
放射線科	0	38	0
合計	1,201	4,431	3,071
総合計	8,703		

(13) -7 救急科対応別件数

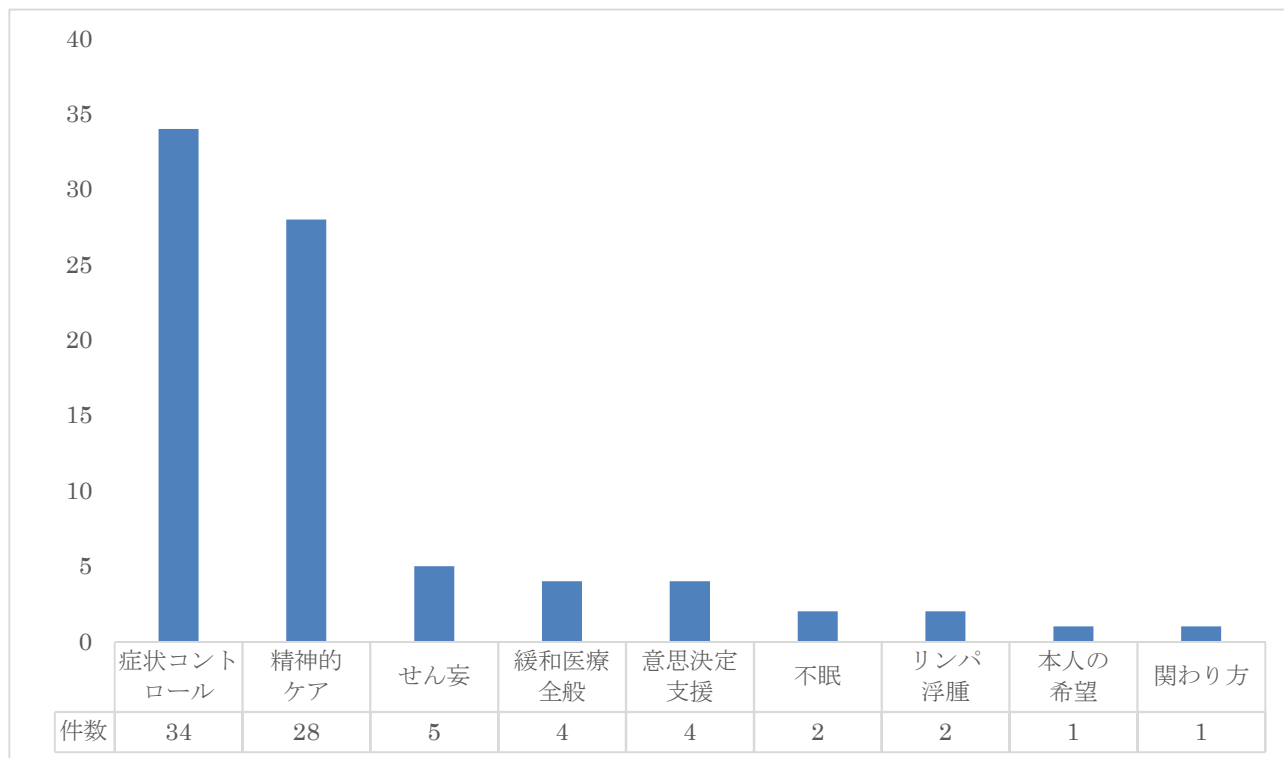
対応別 \ 時間帯	深夜	日勤	準夜	合計
電話指導件数	4,062	10,369	10,221	24,652
救急車搬入(台数/人数)	513 / 514	1,237 / 1,238	1,063 / 1,064	2,813 / 2,816
救急車搬出(台数/人数)	7 / 7	73 / 73	20 / 20	100 / 100
入院数(救急車/計)	140 / 372	386 / 655	407 / 817	933 / 1,844
救急処置室利用者	510	1,631	1,208	3,349
紹介	20	424	310	754
検査	317	1,212	1,011	2,540
緊急心臓カテーテル	2	12	10	24
緊急アングリオ	0	12	3	15
緊急内視鏡検査	1	11	5	17
手術室出し	5	16	29	50
化学療法	0	0	0	0
C P A	9	10	11	30

(14) 緩和ケア業務

(14)－1 依頼内容別相談件数および実際の介入内容

※依頼患者数：72名

※1患者につき依頼内容が一つとは限らず、重複集計になっています。



(14)－2 科別相談件数

