

第2章 令和4年度業務

第1節 管理業務

(1) 職員に関すること

(1)-1 職種別職員数

(令和5年3月31日現在)

所属 職種	現 員	院 長	副 院 長	参 事 長	部 長	診 療 部								看 護 部	事務部		
						診 療 部 門	中央診療部門				薬 剤 科	栄 養 科	眼 科		そ の 他	庶 務 課	医 事 課
							リ ハ ビ リ テ ィ 科	放 射 線 科	臨 床 検 査 科	臨 床 工 学 科							
医 師	76 (3)	1	2		1	72											
看護職員	助産師	28 (5)													28		
	看護師	367 (30)			1									365		1	
	准看護師	0															
医療技術員	理学療法士	13					13										
	作業療法士	3					3										
	言語聴覚士	2					2										
	診療放射線技師	21 (1)						21									
	臨床検査技師	26							26								
	臨床工学技士	3								3							
	薬剤師	23 (2)									23						
	栄養士	5										5					
視能訓練士	2											2					
事務職員	事務職員	33 (1)				1								1	15	15	
	技術職員	7														7	
現業職員	医療業務員	8													5	3	
	調理師(員)	15 (1)										15					
	技能員	2														2	
合 計	634 (43)	1	2	0	3	72	18	21	26	3	23	21	2	399	27	16	
会計年度任用職員等	140					18	2	5	9		6	11		1	69	4	15

(注) () 内は休業者数

(注) 診療部門の会計年度任用職員等は臨床研修医13名及び任期付医師5名

(注) 現員数には、再任用職員9名及び任期付職員23名を含む

(1) -2 職員数の状況

(令和5年3月31日現在)

職 種	人 員	実 人 員			換 算 人 員	100床当り 換 算 人 員	医 師 一 人 当 り 職 員 数
		正 規	非 常 勤 等	計			
医 師		76	18	94	94.0	19.54	1.00
リハビリテ ーション科	理 学 療 法 士	13		13	13.0	2.70	0.14
	作 業 療 法 士	3		3	3.0	0.62	0.03
	言 語 聴 覚 士	2		2	2.0	0.42	0.02
	そ の 他		2	2	1.7	0.35	0.02
	計	18	2	20	19.7	4.09	0.21
放 射 線 科	診 療 放 射 線 技 師	21		21	21.0	4.37	0.22
	そ の 他		5	5	4.3	0.89	0.05
	計	21	5	26	25.3	5.26	0.27
臨 床 検 査 科	臨 床 検 査 技 師	26	7	33	31.7	6.59	0.35
	そ の 他		2	2	1.7	0.35	0.02
	計	26	9	35	33.4	6.94	0.37
臨 床 工 学 科	臨 床 工 学 技 士	3		3	3.0	0.62	0.03
	計	3		3	3.0	0.62	0.03
薬 剤 科	薬 剤 師	23	4	27	26.4	5.49	0.29
	そ の 他		2	2	1.6	0.33	0.02
	計	23	6	29	28.0	5.82	0.31
栄 養 科	栄 養 士	5	1	6	5.9	1.23	0.06
	調 理 師 (員)	15	10	25	23.8	4.95	0.27
	事 務 職 員	1		1	1.0	0.21	0.01
	計	21	11	32	30.7	6.39	0.34
眼 科	視 能 訓 練 士	2		2	2.0	0.42	0.02
	計	2		2	2.0	0.42	0.02
そ の 他	そ の 他		1	1	0.9	0.19	0.01
	計		1	1	0.9	0.19	0.01
看 護 部	助 産 師	28		28	28.0	5.82	0.30
	看 護 師	366	17	383	380.9	79.19	4.07
	准 看 護 師		1	1	0.9	0.19	0.01
	医 療 業 務 員	5	48	53	46.9	9.75	0.56
	事 務 職 員	1	3	4	3.6	0.75	0.04
	計	400	69	469	460.3	95.70	4.98
庶 務 課	事 務 職 員	16	4	20	19.2	3.99	0.21
	技 術 職 員	7		7	7.0	1.46	0.07
	そ の 他	5		5	5.0	1.04	0.05
	計	28	4	32	31.2	6.49	0.33
医 事 課	事 務 職 員	15	15	30	28.1	5.84	0.32
	看 護 師	1		1	14.1	2.93	0.01
	計	16	15	31	28.1	5.84	0.32
合 計		*① 634	*② 140	774	756.6	157.30	8.19

(注) *①は休業者43名を含む

*②は臨床研修医13名・任期付医師5名を含む(他院からの臨床研修医は除く)

(2) 財務に関すること

(2)-1 予算・決算の概況

◎収益的収入及び支出

収入

(単位:千円)

区 分	予算額	決算額	増 減	備 考
病院事業収益	12,303,000	11,917,597	△ 385,403	
医業収益	10,592,500	10,113,487	△ 479,013	(うち仮受消費税 27,703)
医業外収益	1,561,500	1,653,508	92,008	(" 6,591)
特別利益	149,000	150,602	1,602	(" 7)

支出

(単位:千円)

区 分	予算額	決算額	不用額	備 考
病院事業費用	12,303,000	12,161,585	141,415	
医業費用	12,175,500	12,044,425	131,075	(うち仮払消費税 14,941)
医業外費用	104,940	104,603	337	(" 0)
特別損失	12,560	12,557	3	(" 1)
予備費	10,000	0	10,000	

◎資本的収入及び支出

収入

(単位:千円)

区 分	予算額	決算額	増 減	備 考
資本的収入	630,200	660,610	30,410	
企業債	430,000	430,000	0	
補助金	100	30,610	30,510	
固定資産売却代金	100	0	△ 100	
他会計負担金	200,000	200,000	0	

支出

(単位:千円)

区 分	予算額	決算額	繰越額	不用額	備考
資本的支出	1,275,766	1,240,526	10,065	25,175	(うち仮払消費税
建設改良費	662,798	627,559	10,065	25,174	1,903)
企業債償還金	612,968	612,967	0	1	

(2)-2 經營分析表

分析項目	3年度	4年度	算式
1. 固定資産構成比率	78.4%	76.2%	$\frac{\text{固定資産}}{\text{固定資産} + \text{流動資産}} \times 100$
2. 固定負債構成比率	26.2%	23.0%	$\frac{\text{固定負債}}{\text{負債} \cdot \text{資本合計}} \times 100$
3. 自己資本構成比率	56.5%	54.5%	$\frac{\text{資本金} + \text{剰余金} + \text{評価差額等} + \text{繰延収益}}{\text{負債} \cdot \text{資本合計}} \times 100$
4. 固定資産対長期資本比率	94.9%	98.2%	$\frac{\text{固定資産}}{\text{資本金} + \text{剰余金} + \text{評価差額等} + \text{固定負債} + \text{繰延収益}} \times 100$
5. 固定比率	138.9%	139.6%	$\frac{\text{固定資産}}{\text{資本金} + \text{剰余金} + \text{評価差額等} + \text{繰延収益}} \times 100$
6. 流動比率	124.3%	106.1%	$\frac{\text{流動資産}}{\text{流動負債}} \times 100$
7. 酸性試験比率	117.2%	100.1%	$\frac{\text{現金預金} + \text{未収金} - \text{貸倒引当金}}{\text{流動負債}} \times 100$
8. 現金預金比率	15.0%	4.0%	$\frac{\text{現金預金}}{\text{流動負債}} \times 100$
9. 自己資本回転率	1.6	1.6	$\frac{\text{医業収益}}{\frac{\text{期首自己資本} + \text{期末自己資本}}{2}}$
10. 固定資産回転率	1.3	1.3	$\frac{\text{医業収益}}{\frac{\text{期首固定資産} + \text{期末固定資産}}{2}}$
11. 減価償却率	7.4%	10.2%	$\frac{\text{当年度減価償却費}}{\text{有形固定資産} + \text{無形固定資産} - \text{土地} - \text{建設仮勘定} + \text{当年度減価償却費}} \times 100$
12. 流動資産回転率	4.6	4.4	$\frac{\text{医業収益}}{\frac{\text{期首流動資産} + \text{期末流動資産}}{2}}$
13. 未収金回転率	6.2	5.1	$\frac{\text{医業収益}}{\frac{\text{期首未収金} + \text{期末未収金}}{2}}$
14. 総資本利益率	1.1%	△2.5%	$\frac{\text{当年度純利益}}{\frac{\text{期首総資本} + \text{期末総資本}}{2}} \times 100$

分析項目	3年度	4年度	算式
15. 総収支比率	100.9%	98.0%	$\frac{\text{総収益}}{\text{総費用}} \times 100$
16. 経常収支比率	99.7%	96.8%	$\frac{\text{経常収益}}{\text{経常費用}} \times 100$
17. 医業収支比率	86.4%	83.8%	$\frac{\text{医業収益}}{\text{医業費用}} \times 100$
18. 利子負担率	1.6%	1.5%	$\frac{\text{支払利息} + \text{企業債取扱諸費}}{\text{建設改良の財源に充てるための企業債・リース債務}} \times 100$
19. 企業債利息対料金収入比率	0.6%	0.5%	$\frac{\text{企業債利息}}{\text{料金収入}} \times 100$
20. 職員1人当り医業収益	11,336千円	11,448千円	$\frac{\text{医業収益}}{\text{年度末損益勘定所属職員数}}$
21. 職員1人当り有形固定資産	8,419千円	7,988千円	$\frac{\text{期末有形固定資産}}{\text{年度末損益勘定所属職員数}}$
22. 単年度利益金比率	1.1%	△2.4%	$\frac{\text{単年度利益金}}{\text{医業収益} - \text{受託検査収益}} \times 100$
23. 累積欠損金比率	6.9%	9.2%	$\frac{\text{累積欠損金}}{\text{医業収益} - \text{受託検査収益}} \times 100$
24. 不良債権比率	△ 11.0%	△ 8.9%	$\frac{(\text{流動負債} - \text{建設改良の財源に充てるための企業債・リース債務}) - (\text{流動資産})}{\text{医業収益} - \text{受託検査収益}} \times 100$
25. 病床利用率			
(許可)	58.9%	60.1%	$\frac{\text{年延入院患者数}}{\text{年延(許可)病床数}} \times 100$
(稼働)	65.5%	66.9%	$\frac{\text{年延入院患者数}}{\text{年延(稼働)病床数}} \times 100$
26. 1日平均患者数			
入院	283.1人	289.0人	$\frac{\text{年延入院患者数}}{365日}$
外来	551.7人	539.4人	$\frac{\text{年延外来患者数}}{365日}$
外来(診療日当り)	832.2人	810.3人	$\frac{\text{年延外来患者数}}{\text{診療日数}}$

分析項目	3年度	4年度	算式
27. 外来入院患者比率	194.9%	186.7%	$\frac{\text{年延外来患者数}}{\text{年延入院患者数}} \times 100$
28. 職員1人1月当り患者数	29.2人	28.6人	$\frac{\text{年延入院外来患者数}}{\text{年延職員数}}$
入院	9.9人	10.0人	$\frac{\text{年延入院患者数}}{\text{年延職員数}}$
外来	19.3人	18.6人	$\frac{\text{年延外来患者数}}{\text{年延職員数}}$
29. 患者1人1日当り診療収入	29,343円	30,276円	$\frac{\text{入院外来収益}}{\text{年延入院外来患者数}}$
入院	59,170円	60,470円	$\frac{\text{入院収益}}{\text{年延入院患者数}}$
外来	14,038円	14,101円	$\frac{\text{外来収益}}{\text{年延外来患者数}}$
30. 職員1人1日当り診療収入	855,433円	865,908円	$\frac{\text{入院外来収益}}{\text{年延職員数}}$
31. 患者1人1日当り薬品費	5,111円	5,330円	$\frac{\text{薬品費}}{\text{年延入院外来患者数}}$
うち投薬	348円	372円	$\frac{\text{投薬薬品費}}{\text{年延入院外来患者数}}$
うち注射	3,860円	3,777円	$\frac{\text{注射薬品費}}{\text{年延入院外来患者数}}$
32. 入院患者1人1日当り給食材料費	760円	772円	$\frac{\text{患者用給食材料費}}{\text{年延入院患者数}}$
33. 医療材料消費率	29.4%	29.8%	$\frac{\text{医療材料費}}{\text{入院外来収益}} \times 100$
34. 診療収入に對する割合			
投薬注射収入	10.1%	9.7%	$\frac{\text{投薬注射収入}}{\text{入院外来収益}} \times 100$
処置及び手術収入	19.0%	19.1%	$\frac{\text{処置及び手術収入}}{\text{入院外来収益}} \times 100$
検査収入	10.5%	10.7%	$\frac{\text{検査収入}}{\text{入院外来収益}} \times 100$

分析項目	3年度	4年度	算式
放射線収入 (但し、RI、放射線 治療費を含む)	6.2%	6.0%	$\frac{\text{放射線収入}}{\text{入院外来収益}} \times 100$
その他の収入	54.2%	54.4%	$\frac{\text{その他の収入}}{\text{入院外来収益}} \times 100$
35. 医業収益に対する 医療材料費の割合	26.6%	27.0%	$\frac{\text{医療材料費}}{\text{医業収益}} \times 100$
36. 医業収益に対する 職員給与費の割合	66.9%	66.4%	$\frac{\text{職員給与費}}{\text{医業収益}} \times 100$
37. 検査の状況			
患者100人 当り検査件数	630.0件	629.4件	$\frac{\text{年間検査件数}}{\text{年延入院外来患者数}} \times 100$
患者100人 当り放射線件数	27.6件	29.5件	$\frac{\text{年間放射線件数}}{\text{年延入院外来患者数}} \times 100$
検査技師1人 当り検査件数	56,460件	54,375件	$\frac{\text{年間検査件数}}{\text{年度末検査技師数}}$
検査技師1人 当り検査収入	27,700千円	27,978千円	$\frac{\text{検査収入}}{\text{年度末検査技師数}}$
放射線技師1人 当り放射線件数	3,232件	3,429件	$\frac{\text{年間放射線件数}}{\text{年度末放射線技師数}}$
放射線技師1人 当り放射線収入 (但し、RI、放射線 治療費を含む)	21,168千円	21,273千円	$\frac{\text{放射線収入}}{\text{年度末放射線技師数}}$
38. 病床100当り 職員数			
医師	42.0人	41.8人	$\frac{\text{年度末医師数}}{\text{年度末(許可)病床数}} \times 100$
看護部門	95.6人	97.5人	$\frac{\text{年度末看護部門職員数}}{\text{年度末(許可)病床数}} \times 100$
薬剤部門	6.0人	6.0人	$\frac{\text{年度末薬剤部門職員数}}{\text{年度末(許可)病床数}} \times 100$
事務部門	12.9人	13.1人	$\frac{\text{年度末事務部門職員数}}{\text{年度末(許可)病床数}} \times 100$

分析項目	3年度	4年度	算式
給食部門	6.7人	6.7人	$\frac{\text{年度末給食部門職員数}}{\text{年度末(許可)病床数}} \times 100$
臨床検査部門	7.1人	7.3人	$\frac{\text{年度末臨床検査部門職員数}}{\text{年度末(許可)病床数}} \times 100$
放射線部門	5.4人	5.4人	$\frac{\text{年度末放射線部門職員数}}{\text{年度末(許可)病床数}} \times 100$
その他の部門	5.4人	5.4人	$\frac{\text{年度末その他部門職員数}}{\text{年度末(許可)病床数}} \times 100$
全職員	181.1人	183.2人	$\frac{\text{年度末全職員数}}{\text{年度末(許可)病床数}} \times 100$
39. 1床当り償却資産	15,245千円	14,631千円	$\frac{\text{年度末償却資産額}}{\text{年度末(許可)病床数}}$
うち ア. 建物	6,878千円	6,572千円	$\frac{\text{年度末建物額}}{\text{年度末(許可)病床数}}$
イ. 建物 附属設備	3,189千円	3,076千円	$\frac{\text{年度末建物附属設備額}}{\text{年度末(許可)病床数}}$
ウ. 器械備品	4,408千円	4,404千円	$\frac{\text{年度末器械備品額}}{\text{年度末(許可)病床数}}$

(2) - 3 損益計算書

(単位:千円)

借		方			
科 目	金 額		構 成 比 率 (%)		
	3 年 度	4 年 度	3 年 度	4 年 度	
医 業 費 用	11,422,097	12,029,485	98.3	99.2	
給 与 費	6,608,795	6,698,498	56.9	55.2	
材 料 費	2,629,028	2,725,156	22.6	22.5	
経 費	1,566,142	1,766,541	13.5	14.6	
減 価 償 却 費	583,501	794,578	5.0	6.5	
資 産 減 耗 費	12,219	22,878	0.1	0.2	
研 究 研 修 費	22,412	21,834	0.2	0.2	
医 業 外 費 用	86,021	87,147	0.7	0.7	
支 払 利 息	53,873	46,076	0.4	0.4	
長 期 前 払 消 費 税	31,892	38,737	0.3	0.3	
雑 損 失	256	2,334	0.0	0.0	
特 別 損 失	9,315	12,556	0.1	0.1	
過 年 度 損 益 修 正 損	9,315	12,556	0.1	0.1	
そ の 他 特 別 損 失	0	0	0.0	0.0	
当期純利益	105,907	0	0.9	0.0	
合 計	11,623,340	12,129,188	100.0	100.0	

貸		方			
科 目	金 額		構 成 比 率 (%)		
	3 年 度	4 年 度	3 年 度	4 年 度	
医 業 収 益	9,873,331	10,085,784	84.9	83.2	
入 院 収 益	6,114,007	6,377,858	52.6	52.6	
外 来 収 益	2,826,983	2,776,518	24.3	22.9	
他 会 計 負 担 金	770,000	770,000	6.6	6.4	
そ の 他 医 業 収 益	162,341	161,408	1.4	1.3	
医 業 外 収 益	1,601,921	1,646,917	13.8	13.6	
受 取 利 息 配 当 金	10	8	0.0	0.0	
他 会 計 負 担 金	330,000	330,000	2.8	2.7	
他 会 計 補 助 金	0	0	0.0	0.0	
補 助 金	1,125,236	1,175,513	9.7	9.7	
長 期 前 受 金 戻 入	70,520	70,823	0.6	0.6	
そ の 他 医 業 外 収 益	76,155	70,573	0.7	0.6	
特 別 利 益	148,088	150,595	1.3	1.2	
過 年 度 損 益 修 正 益	148,088	150,595	1.3	1.2	
そ の 他 特 別 収 益	0	0	0.0	0.0	
当期純損失	0	245,892	0.0	2.0	
合 計	11,623,340	12,129,188	100.0	100.0	

(2) -4 貸借対照表

(単位:千円)

科 目	借		方	
	金 額		構 成 比 率 (%)	
	3 年 度	4 年 度	3 年 度	4 年 度
固 定 資 産	7,849,394	7,565,078	78.4	76.2
有 形 固 定 資 産	7,333,014	7,037,271	73.2	70.9
無 形 固 定 資 産	2,805	2,805	0.0	0.0
投 資 そ の 他 資 産	513,575	525,002	5.2	5.3
流 動 資 産	2,164,644	2,368,882	21.6	23.8
現 金 預 金	260,756	89,723	2.6	0.9
未 収 金	1,786,104	2,153,450	17.8	21.7
貸 倒 引 当 金	△ 6,000	△ 9,100	0.0	△ 0.1
貯 蔵 品	121,589	132,365	1.2	1.3
前 払 金	1,950	1,950	0.0	0.0
そ の 他 流 動 資 産	245	494	0.0	0.0
資 産 合 計	10,014,038	9,933,960	100.0	100.0

科 目	貸		方	
	金 額		構 成 比 率 (%)	
	3 年 度	4 年 度	3 年 度	4 年 度
固 定 負 債	2,619,693	2,282,393	26.1	23.0
企 業 債	2,483,658	2,201,256	24.8	22.2
リ ー ス 債 務	136,035	81,137	1.3	0.8
流 動 負 債	1,741,400	2,232,626	17.4	22.4
企 業 債	608,607	708,042	6.1	7.1
リ ー ス 債 務	54,898	54,898	0.6	0.6
未 払 金	714,370	605,228	7.1	6.1
引 当 金	320,000	320,000	3.2	3.2
預 り 保 証 金	4,320	4,320	0.0	0.0
預 り 金	39,205	40,138	0.4	0.4
一 時 借 入 金	0	500,000	0.0	5.0
繰 延 収 益	178,068	189,955	1.8	1.9
長 期 前 受 金	1,116,237	1,346,847	11.2	13.6
長期前受金収益化累計額	△ 938,169	△ 1,156,892	△ 9.4	△ 11.7
負 債 合 計	4,539,161	4,704,974	45.3	47.3
資 本 金	6,155,565	6,155,566	61.5	62.0
剰 余 金	△ 680,688	△ 926,580	△ 6.8	△ 9.3
利 益 剰 余 金	△ 680,688	△ 926,580	△ 6.8	△ 9.3
資 本 合 計	5,474,877	5,228,986	54.7	52.7
負債・資本合計	10,014,038	9,933,960	100.0	100.0

(3) 業務の委託（100万円以上）

契約の内容	契約の相手方
物品供給管理システム業務委託(債務負担行為H29.10～R4.9)	アルフレッサメディカルサービス株式会社
物品供給管理システム業務委託(債務負担行為R4.10～R9.9)	アルフレッサメディカルサービス株式会社
職員食堂運営事業委託(長期継続契約R1.10～R4.9)	株式会社デンシヨク
院内食堂業務委託(長期継続契約R4.10～R7.9)	株式会社デンシヨク
電気設備及び空調設備等運転業務委託(長期継続契約R2.6～R5.5)	日建総業株式会社
電話交換業務委託(長期継続契約R3.6～R6.7)	日建総業株式会社
清掃業務委託(長期継続契約R3.6～R6.7)	旭ビル管理株式会社 越谷営業所
警備業務委託(長期継続契約R3.6～R6.7)	旭ビル管理株式会社 越谷営業所
病院庭園管理及び敷地外駐車場除草等業務委託(債務負担行為R4.4～R5.3)	株式会社東武園芸
MRI・CT・心血管造影撮影装置保守管理業務委託	シーメンスヘルスケア株式会社 さいたま営業所
医療情報システム(基幹システム)保守管理委託	日本電気株式会社 関東甲信越支社
医療情報システム(部門システム)保守管理委託	日本電気株式会社 関東甲信越支社
医療情報システム運用支援業務委託	日本電気株式会社 関東甲信越支社
放射線治療装置保守管理業務委託	キヤノンメディカルシステムズ株式会社 埼玉支店
X線CT装置(東芝製)保守点検業務委託	キヤノンメディカルシステムズ株式会社 埼玉支店
情報ネットワークシステム保守管理委託	NECフィールディング株式会社 埼玉支店
血管造影X線診断装置(Allura Xper FD20)保守管理業務委託	株式会社フィリップス・ジャパン
昇降機保守管理業務委託	三菱電機ビルソリューションズ株式会社
医療用画像管理システム保守管理委託	PSP株式会社 埼玉営業所
空調用自動制御機器保守管理委託	ジョンソンコントロールズ株式会社 北関東支店
核医学画像診断装置保守管理業務委託	株式会社栗原医療器械店 さいたま支店
搬送設備保守管理委託	株式会社日本シューター
消化器内視鏡包括保守管理業務委託	オリンパスマーケティング株式会社 さいたま支店
吸収式冷温水発生機保守点検委託	川重冷熱工業株式会社 北関東支店
人工呼吸器(IMI社製)保守管理業務委託	アイ・エム・アイ株式会社
X線透視撮影装置保守点検業務委託	富士フイルムヘルスケアシステムズ株式会社 関東サービス部
薬剤管理指導業務システム保守管理委託	株式会社アイシーエム
生理機能検査システム保守管理委託	日本光電工業株式会社 北関東支店
採血管準備システム保守管理業務委託	株式会社メディセオ さいたま病院支店
富士コンピューテッドラジオグラフィシステム保守管理業務委託	富士フイルムメディカル株式会社 北関東支社
結石破砕装置保守管理業務委託	株式会社栗原医療器械店 さいたま支店
フラットパネルディテクタシステム保守管理業務委託	コニカミノルタジャパン株式会社 ヘルスケアカンパニー埼玉営業所
電話交換機設備保守管理委託	東陽工業株式会社 北関東支店
内視鏡手術機器包括保守管理業務委託	オリンパスマーケティング株式会社 さいたま支店
滅菌装置(ウドノ製)保守管理業務委託	株式会社ウドノ医機
情報資産管理システム保守管理委託	NECフィールディング株式会社 埼玉支店
臨床検査情報システム保守管理委託	株式会社エイアンドティー
循環器動脈ネットワークシステム保守管理委託	株式会社ケイ・インターナショナル 第四営業部埼玉営業所
三次元画像解析ワークステーション保守管理業務委託	アミン株式会社
部門システム共通基盤保守管理委託	日本電気株式会社 関東甲信越支社
病院駐車場設備保守点検業務委託	アマノ株式会社 大宮支店

契 約 の 内 容	契 約 の 相 手 方
院内LAN機器(情報系システム)保守管理委託	日本電気株式会社 関東甲信越支社
アコマ全身麻酔器保守管理業務委託	アコマ医科工業株式会社 営業本部営業部北関東営業所
脳外科用X線Cアーム装置保守点検業務委託	シーメンスヘルスケア株式会社 さいたま営業所
血液ガス分析装置保守管理業務委託	株式会社サンエーメディカル
法律顧問弁護士業務委託	仁邦法律事務所
閉鎖循環式麻酔システム保守管理業務委託	株式会社イノメディックス
自動ドア保守管理委託	ナブコシステム株式会社 越谷営業所
働き方改革支援業務委託	株式会社日本経営
中期経営計画実行支援業務委託	株式会社日本経営
医療ガス設備保守管理委託	株式会社サイサン 医療ガス部 埼玉営業所
自家発電機設備保守管理委託	瀬崎エンジニアリング株式会社
圧力容器、熱交換器設備等保守点検委託	株式会社ヒラカワ 北関東営業所
栄養科厨房給排気設備点検清掃業務委託	株式会社カネエイ
越谷市立病院機能評価更新審査(3rdG:Ver. 2.0)受審対策支援業務	株式会社機能評価L a b
生体情報管理システム保守管理委託	日本光電工業株式会社 北関東支店
越谷市立病院長寿命化計画(個別計画)策定業務委託	株式会社大輝 埼玉支店
医療情報システム(看護勤怠管理)改修業務委託	株式会社エスエフシー新潟
越谷市立病院建替基礎調査業務委託	株式会社日本経営
医療情報システム(パスワード変更)対応業務委託	日本電気株式会社 関東甲信越支社
空調設備特殊フィルター交換業務委託	進和テック株式会社 埼玉支店
病室系統排水管洗浄委託	株式会社ハッピークリーン
手術部門システム(プロフィール連携)対応業務委託	日本光電工業株式会社 北関東支店
手術部門システム(PDF連携)対応業務委託	日本光電工業株式会社 北関東支店

(4) 光熱水費の状況

区 分	電 気	ガ ス	水 道	公 共 下 水 道
	使用量 (KWH) 金 額 (円)	使用量 (m ³) 金 額 (円)	使用量 (m ³) 金 額 (円)	使用量 (m ³) 金 額 (円)
病 院 本 館	5,281,525	786,604	45,892	45,892
	155,960,766	105,992,083	17,821,452	7,523,181
病 院 本 館 (井 水)			17,210	17,722
			5,452,123	2,836,218
研 修 セ ン タ ー	53,252		253	253
	2,388,355		162,657	32,626
院 内 保 育 室		35		
		17,423		
敷 地 外 駐 車 場	2,911			
	127,425			
売 店	85,049		137	137
	2,241,005		40,689	18,425
洗 濯 室	7,770		1,314	1,314
	202,598		437,382	182,077
銀 行	1,633			
	43,302			
合 計	5,432,140	786,639	64,806	65,318
	160,963,451	106,009,506	23,914,303	10,592,527

第2節 病院業務

(1) 患者数調べ

(1)－1 科別・年度別患者数及び対前年度比

【入院】

(単位：人)

科目	年度	令和3年度		令和4年度		対前年度比 (%)	
		新入院患者数	延患者数	新入院患者数	延患者数	新入院患者数	延患者数
内科		295	6,901	259	6,338	87.8	91.8
呼吸器科		725	10,781	699	11,287	96.4	104.7
循環器科		419	7,182	426	6,865	101.7	95.6
消化器科		847	12,880	848	12,797	100.1	99.4
外科		1,215	13,056	1,174	12,895	96.6	98.8
婦人科		1,337	9,156	1,322	8,861	98.9	96.8
産科		634	5,085	580	4,783	91.5	94.1
脳神経外科		538	8,319	623	10,443	115.8	125.5
神経内科		163	3,801	197	3,916	120.9	103.0
小児科		509	4,572	500	3,584	98.2	78.4
皮膚科		16	291	15	287	93.8	98.6
泌尿器科		367	3,123	463	3,871	126.2	124.0
眼科		160	949	179	1,057	111.9	111.4
耳鼻咽喉科		164	1,019	180	1,192	110	117
整形外科		795	16,214	778	17,295	97.9	106.7
合計		8,184	103,329	8,243	105,471	100.7	102.1
一日平均		22.4	283.1	22.6	289.0		

(注)1. 診療日数 令和3年度 365日 令和4年度 365日

2. 新生児は含まない。

【外来】

(単位：人)

科目	年度	令和3年度			令和4年度			対前年度比 (%)		
		初診	再来	計	初診	再来	計	初診	再来	計
内科		1,642	19,210	20,852	945	18,587	19,532	57.6	96.8	93.7
呼吸器科		761	9,574	10,335	973	9,596	10,569	127.9	100.2	102.3
循環器科		643	12,882	13,525	655	12,401	13,056	101.9	96.3	96.5
消化器科		1,238	19,880	21,118	1,216	20,270	21,486	98.2	102.0	101.7
外科		813	16,611	17,424	993	15,508	16,501	122.1	93.4	94.7
産科・婦人科		4,916	23,927	28,843	2,833	24,904	27,737	57.6	104.1	96.2
脳神経外科		1,387	4,567	5,954	1,474	4,643	6,117	106.3	101.7	102.7
神経内科		553	6,253	6,806	499	6,149	6,648	90.2	98.3	97.7
放射線科		261	3,266	3,527	240	3,395	3,635	92.0	103.9	103.1
小児科		2,689	12,564	15,253	3,341	12,711	16,052	124.2	101.2	105.2
皮膚科		652	6,762	7,414	491	6,688	7,179	75.3	98.9	96.8
泌尿器科		819	12,645	13,464	753	13,020	13,773	91.9	103.0	102.3
麻酔科		16	1,677	1,693	80	1,529	1,609	500.0	91.2	95.0
眼科		386	6,251	6,637	326	6,267	6,593	84.5	100.3	99.3
耳鼻咽喉科		1,622	6,869	8,491	1,487	7,333	8,820	91.7	106.8	103.9
整形外科		2,052	17,993	20,045	1,614	15,975	17,589	78.7	88.8	87.7
合計		20,450	180,931	201,381	17,920	178,976	196,896	87.6	98.9	97.8
一日平均		84.5	747.6	832.2	73.7	736.5	810.3			
		(56.0)	(495.7)	(551.7)	(49.1)	(490.3)	(539.4)			

(注)診療日数 令和3年度 242日 ()は暦日数365日で除した数

令和4年度 243日 ()は暦日数365日で除した数

(1) - 2 科別・月別患者数

【入院-新入院患者数】

(単位：人)

科目	4月	5月	6月	7月	8月	9月	10月	11月	12月	1月	2月	3月	合計	構成比 (%)
内科	18	23	22	24	21	14	27	31	15	23	21	20	259	3.1
呼吸器科	58	44	50	64	60	62	54	79	69	75	39	45	699	8.5
循環器科	37	35	25	32	24	30	30	49	36	48	35	45	426	5.2
消化器科	73	54	80	62	58	65	74	65	71	80	79	87	848	10.3
外科	87	101	98	91	106	88	91	101	100	111	91	109	1,174	14.2
婦人科	115	118	121	103	75	92	113	107	126	112	112	128	1,322	16.0
産科	47	40	57	51	58	60	56	48	42	45	40	36	580	7.0
脳神経外科	54	61	54	49	44	54	44	55	70	54	49	35	623	7.6
神経内科	11	16	18	10	15	19	17	19	14	13	20	25	197	2.4
小児科	24	31	48	66	43	38	56	48	27	28	39	52	500	6.1
皮膚科	1	0	2	0	1	1	0	1	2	3	2	2	15	0.2
泌尿器科	37	37	42	31	34	40	48	39	36	39	39	41	463	5.6
眼科	9	14	26	22	11	9	20	10	10	15	16	17	179	2.2
耳鼻咽喉科	13	11	12	8	16	18	8	17	18	17	14	28	180	2.2
整形外科	59	76	71	57	60	60	65	60	67	68	67	68	778	9.4
合計	643	661	726	670	626	650	703	729	703	731	663	738	8,243	100.0
一日平均	21.4	21.3	24.2	21.6	20.2	21.7	22.7	24.3	22.7	23.6	23.7	23.8	22.6	

(注) 診療日数 365日

【外来-初診患者数】

(単位：人)

科目	4月	5月	6月	7月	8月	9月	10月	11月	12月	1月	2月	3月	合計	構成比 (%)
内科	65	64	67	107	93	71	57	102	91	94	76	58	945	5.3
呼吸器科	63	51	101	120	107	102	65	105	89	63	46	61	973	5.4
循環器科	40	50	62	59	45	57	57	59	51	64	56	55	655	3.7
消化器科	106	88	108	94	100	96	114	107	104	98	93	108	1,216	6.8
外科	120	58	78	103	88	71	78	79	99	70	69	80	993	5.5
産科・婦人科	301	262	261	228	269	300	240	255	178	154	180	205	2,833	15.8
脳神経外科	129	112	116	109	126	113	129	106	139	145	115	135	1,474	8.2
神経内科	40	42	42	40	45	36	42	52	44	35	34	47	499	2.8
放射線科	21	20	27	22	19	18	19	25	17	18	11	23	240	1.3
小児科	203	249	307	410	303	278	256	295	268	228	259	285	3,341	18.7
皮膚科	39	50	52	47	44	52	28	37	29	39	34	40	491	2.7
泌尿器科	59	55	65	64	63	75	56	71	63	61	59	62	753	4.2
麻酔科	2	7	3	8	4	8	7	14	10	5	5	7	80	0.5
眼科	25	31	39	23	28	19	25	32	26	18	32	28	326	1.8
耳鼻咽喉科	115	133	108	108	138	128	127	102	106	125	132	165	1,487	8.3
整形外科	146	147	141	125	159	120	127	131	106	134	138	140	1,614	9.0
合計	1,474	1,419	1,577	1,667	1,631	1,544	1,427	1,572	1,420	1,351	1,339	1,499	17,920	100.0
一日平均	73.7	74.7	71.7	83.4	74.1	77.2	71.4	78.6	71.0	71.1	70.5	68.1	73.7	

(注) 一日平均は診療日数243日(土日、祝日は除く)で除した数

【入院-延患者数】

(単位：人)

科目	4月	5月	6月	7月	8月	9月	10月	11月	12月	1月	2月	3月	合計	構成比 (%)
内科	504	532	473	613	536	507	522	510	565	505	510	561	6,338	6.0
呼吸器科	1,034	940	822	833	829	994	759	1,097	1,046	1,233	865	835	11,287	10.7
循環器科	531	581	420	455	496	383	331	687	671	859	655	796	6,865	6.5
消化器科	1,077	1,065	1,000	1,189	876	984	1,054	1,044	1,017	1,182	1,098	1,211	12,797	12.1
外科	998	1,253	1,247	1,162	915	846	987	1,037	1,109	1,051	1,135	1,155	12,895	12.2
婦人科	843	846	858	687	425	586	707	748	833	718	689	921	8,861	8.4
産科	413	336	405	397	487	455	473	437	412	349	326	293	4,783	4.6
脳神経外科	902	1,016	867	824	891	745	844	735	969	1,083	821	746	10,443	9.9
神経内科	299	319	270	242	238	316	237	371	383	413	422	406	3,916	3.7
小児科	282	202	260	337	339	281	391	384	326	252	229	301	3,584	3.4
皮膚科	16	0	17	11	9	23	31	30	24	61	45	20	287	0.3
泌尿器科	258	252	332	325	261	338	354	307	354	376	363	351	3,871	3.7
眼科	66	70	168	145	57	44	105	52	66	84	86	114	1,057	1.0
耳鼻咽喉科	116	75	81	54	104	124	92	96	100	96	88	166	1,192	1.1
整形外科	1,362	1,503	1,386	1,414	1,282	1,245	1,441	1,487	1,597	1,727	1,374	1,477	17,295	16.4
合計	1,366	1,341	1,499	1,284	1,326	1,287	1,311	1,350	1,321	1,295	1,198	1,397	105,471	100.0
一日平均	290.0	290.0	286.9	280.3	249.8	262.4	268.6	300.7	305.5	322.2	310.9	301.7	289.0	

(注)診療日数 365日

【外来-再来患者数】

(単位：人)

科目	4月	5月	6月	7月	8月	9月	10月	11月	12月	1月	2月	3月	合計	構成比 (%)
内科	1,560	1,427	1,660	1,557	1,565	1,613	1,506	1,460	1,647	1,511	1,434	1,647	18,587	10.4
呼吸器科	779	735	763	777	840	826	831	821	849	818	780	777	9,596	5.4
循環器科	1,006	1,004	1,062	975	1,100	1,049	997	1,061	1,090	967	985	1,105	12,401	6.9
消化器科	1,566	1,522	1,840	1,707	1,609	1,735	1,711	1,675	1,788	1,642	1,585	1,890	20,270	11.3
外科	1,213	1,236	1,400	1,283	1,328	1,296	1,325	1,365	1,206	1,232	1,151	1,473	15,508	8.7
産科・婦人科	2,014	1,983	2,196	2,117	2,116	2,258	2,143	2,132	2,025	1,916	1,828	2,176	24,904	13.9
脳神経外科	388	339	460	393	397	409	353	340	410	439	300	415	4,643	2.6
神経内科	475	481	582	450	507	520	552	494	540	513	443	592	6,149	3.4
放射線科	266	256	352	348	332	285	259	242	319	158	297	281	3,395	1.9
小児科	897	982	1,009	1,037	1,166	1,056	1,065	1,036	1,169	927	1,050	1,317	12,711	7.1
皮膚科	505	525	606	620	528	630	548	558	567	505	493	603	6,688	3.7
泌尿器科	1,136	964	1,170	1,054	1,064	1,139	1,119	1,052	1,137	1,031	968	1,186	13,020	7.3
麻酔科	130	116	125	128	132	156	126	118	130	109	120	139	1,529	0.9
眼科	497	481	583	529	472	489	545	522	487	471	560	631	6,267	3.5
耳鼻咽喉科	569	572	653	517	640	625	596	614	624	556	595	772	7,333	4.1
整形外科	1,366	1,341	1,499	1,284	1,326	1,287	1,311	1,350	1,321	1,295	1,198	1,397	15,975	8.9
合計	14,367	13,964	15,960	14,776	15,122	15,373	14,987	14,840	15,309	14,090	13,787	16,401	178,976	100.0
一日平均	718.4	734.9	725.5	738.8	687.4	768.7	749.4	742.0	765.5	741.6	725.6	745.5	736.5	

(注)一日平均は診療日数243日(土日、祝日は除く)で除した数

(1) - 3 時間帯別外来患者数

科目	時間内		時間外・深夜・休日		小計		合計	救急車	
	8:30~17:00		17:00~22:00 22:00~6:00 6:00~8:30		初診	再診		台数	患者数
	初診	再診	初診	再診					
内科	816	18,489	129	98	945	18,587	19,532	379	394
呼吸器科	781	9,447	192	149	973	9,596	10,569	619	645
循環器科	546	12,320	109	81	655	12,401	13,056	183	200
消化器科	1,131	20,195	85	75	1,216	20,270	21,486	216	226
外科	818	15,383	175	125	993	15,508	16,501	246	256
産科・婦人科	2,636	24,670	197	234	2,833	24,904	27,737	768	822
脳神経外科	813	4,494	661	149	1,474	4,643	6,117	110	119
神経内科	486	6,129	13	20	499	6,149	6,648	0	0
放射線科	240	3,395	0	0	240	3,395	3,635	0	0
小児科	2,165	12,459	1,176	252	3,341	12,711	16,052	663	683
皮膚科	488	6,687	3	1	491	6,688	7,179	0	0
泌尿器科	655	12,975	98	45	753	13,020	13,773	73	80
麻酔科	78	1,527	2	2	80	1,529	1,609	0	0
眼科	326	6,267	0	0	326	6,267	6,593	2	3
耳鼻咽喉科	1,440	7,324	47	9	1,487	7,333	8,820	56	58
整形外科	1,157	15,867	457	108	1,614	15,975	17,589	368	412
計	14,576	177,628	3,344	1,348	17,920	178,976	196,896	3,683	3,898
構成比率	7.6%	92.4%	71.3%	28.7%					
合計	192,204		4,692		9.1%	90.9%	100%		
構成比率	97.6%		2.4%						

(1) - 4 入退院患者数

区分 病棟・科名	月始実働 病床数	新入院 患者数	退院患者数			即日退院 患者数	延入院 患者数	在院 実患者数	平均 在院日数	病床 利用率
			死亡	その他	計					
1-2 救急科	3	0	0	0	0	0	0	0	0.0	0.0%
3-1 循環器科 眼科 皮膚科	48	813	36	902	938	10	11,359	1,272	13.0	64.8%
4-1 婦人科	50	1,544	36	1,558	1,594	7	12,183	1,924	7.8	66.8%
4-2 産科 (新生児)	46	740 (388)	0 (0)	774 (387)	774 (387)	16 (0)	5,702 (2,697)	921 (449)	7.5 (7.0)	34.0%
5-1 消化器科	50	985	62	913	975	10	14,050	1,394	14.3	77.0%
5-2 外科	50	1,017	30	1,035	1,065	13	12,432	1,422	11.9	68.1%
6-1 整形外科	50	746	5	641	646	0	15,637	1,130	22.5	85.7%
6-2 脳神経外科 神経内科	41	762	44	581	625	6	11,894	978	17.2	79.5%
7-1 内科 呼吸器科 泌尿器科	50	647	79	616	695	6	13,998	1,129	20.9	76.7%
7-2 小児科	43	718	1	732	733	47	5,312	875	7.3	33.8%
※8-1 呼吸器科	50	271	11	217	228	2	2,904	311	11.6	15.9%
合計 (新生児)	481	8,243 (388)	304 (0)	7,969 (387)	8,273 (387)	117 (0)	105,471 (2,697)	11,356 (449)	12.8 (7.0)	60.1%
前年度	481	8,184	254	7,924	8,178	121	103,329	11,269	12.6	58.9%

(注) 主な診療科を表示しております。

※コロナ専用病床として使用

(1) -5 病診連携受付患者数

科目 \ 月	4月	5月	6月	7月	8月	9月	10月	11月	12月	1月	2月	3月	合計	構成比 (%)
内科	3	4	5	0	6	1	7	7	1	4	2	6	46	1.8
呼吸器科	12	13	26	26	26	38	12	16	10	10	12	12	213	8.5
循環器科	10	10	10	13	11	10	13	9	12	8	15	12	133	5.3
消化器科	21	14	18	13	15	23	21	20	27	14	15	12	213	8.5
外科	9	8	10	18	5	13	11	15	6	8	7	11	121	4.8
産科・婦人科	64	64	58	50	52	54	63	73	59	58	68	91	754	29.9
脳神経外科	2	5	3	4	2	5	5	2	6	0	3	5	42	1.7
神経内科	18	14	20	17	14	10	17	12	11	14	9	15	171	6.8
放射線科	10	7	14	12	10	10	8	13	12	11	8	11	126	5.0
小児科	11	17	21	22	10	15	12	8	10	9	12	9	156	6.2
皮膚科	2	4	1	1	0	2	2	3	0	4	3	9	31	1.2
泌尿器科	5	7	11	6	10	12	8	13	8	5	6	12	103	4.1
眼科	11	13	16	12	6	8	14	14	14	12	12	15	147	5.8
耳鼻咽喉科	11	16	15	9	15	17	12	11	12	9	11	17	155	6.1
整形外科	10	10	9	9	12	9	9	9	7	5	12	8	109	4.3
合計	199	206	237	212	194	227	214	225	195	171	195	245	2,520	100.0
一日平均	10.0	10.8	10.8	10.6	8.8	11.4	10.7	11.3	9.8	9.0	10.3	11.1	10.4	

(注) 一日平均は診療日数243日(土日、祝日は除く)で除した数

※放射線科は、CT・MRI検査のみ

(2) 診療報酬に関すること

診療行為別分析表

行為別	入院		外来		合計	
	金額 (千円)	構成比率 (%)	金額 (千円)	構成比率 (%)	金額 (千円)	構成比率 (%)
初診料	7,626	0.1	63,138	2.3	70,764	0.8
再診料	—	—	114,776	4.1	114,776	1.3
指導料	74,338	1.2	305,372	11.0	379,710	4.1
投薬料	39,758	0.6	5,330	0.2	45,088	0.5
内服	33,971	0.5	3,264	0.1	37,235	0.4
頓服	4,633	0.1	503	0.0	5,136	0.1
外用	9	0.0	0	0.0	9	0.0
処方	—	—	1,018	0.1	1,018	0.0
調剤	1,145	0.0	545	0.0	1,690	0.0
注射料	135,494	2.1	709,339	25.5	844,833	9.2
皮下・筋	19,484	0.3	240,618	8.7	260,102	2.8
静脈	823	0.0	481	0.0	1,304	0.0
その他	115,187	1.8	468,240	16.8	583,427	6.4
処置料	15,423	0.3	13,518	0.5	28,941	0.3
処置	12,477	0.2	9,562	0.3	22,039	0.2
処置薬剤	318	0.0	2,016	0.1	2,334	0.0
器材	2,628	0.1	1,940	0.1	4,568	0.1
手術・麻酔料	1,679,907	26.3	41,038	1.5	1,720,945	18.8
手術	982,608	15.4	29,176	1.1	1,011,784	11.1
麻酔	189,098	3.0	2,675	0.1	191,773	2.1
輸血	16,724	0.2	2,156	0.1	18,880	0.2
手術薬剤	23,293	0.4	1,296	0.0	24,589	0.3
麻酔薬剤	26,875	0.4	888	0.0	27,763	0.3
輸血薬剤	43,276	0.7	4,804	0.2	48,080	0.5
器材	398,033	6.2	43	0.0	398,076	4.3
検査料	128,174	2.0	851,047	30.7	979,221	10.7
検査	128,116	2.0	844,246	30.4	972,362	10.6
検査薬剤	58	0.0	6,801	0.3	6,859	0.1
器材	0	0.0	0	0.0	0	0.0
放射線科	39,884	0.6	513,214	18.5	553,098	6.0
診断・撮影・手技	29,663	0.5	416,505	15.0	446,168	4.9
放射線治療	9,324	0.1	52,023	1.9	61,347	0.6
薬剤	829	0.0	44,647	1.6	45,476	0.5
器材	68	0.0	39	0.0	107	0.0
理学療法料	143,261	2.3	11,469	0.4	154,730	1.7
入院料	1,021,339	16.0	—	—	1,021,339	11.2
入院基本料	582,142	9.1	—	—	582,142	6.4
特定入院料	167,939	2.6	—	—	167,939	1.8
食事療養費	156,717	2.5	—	—	156,717	1.7
室料差額	114,541	1.8	—	—	114,541	1.3
包括評価項目	2,983,550	46.8	—	—	2,983,550	32.6
その他	109,104	1.7	148,277	5.3	257,381	2.8
院外処方せん料	—	—	63,862	2.3	63,862	0.7
保険適用外(自費)	101,893	1.6	67,173	2.4	169,066	1.8
その他	7,211	0.1	17,242	0.6	24,453	0.3
合計	6,377,858	100.0	2,776,518	100.0	9,154,376	100.0

(注) 決算額(消費税抜き)に基づく調整後の数値である。

(3) 院内死亡数及び解剖数

(単位：人)

科目 月	入 院																	剖検率 (%)
	内 科		消化器科		整形外科 皮膚科 泌尿器科 眼科 耳鼻咽喉科		外科		神経内科 脳神経外科		産婦人科		小児科		計		死産児	
	解剖		解剖		解剖		解剖		解剖		解剖		解剖		解剖			
4月	6	0	6	0	0	0	1	0	0	0	1	0	1	0	15	0	0	0.0
5月	8	0	1	0	1	0	0	0	11	0	4	0	0	0	25	0	0	0.0
6月	3	0	3	0	0	0	4	0	5	1	1	0	0	0	16	1	0	6.3
7月	9	0	10	0	2	0	4	0	4	0	3	0	0	0	32	0	0	0.0
8月	15	0	6	0	1	0	3	0	2	0	0	0	0	0	27	0	0	0.0
9月	6	0	6	0	0	0	0	0	3	0	1	0	0	0	16	0	0	0.0
10月	8	0	5	0	1	0	2	0	2	0	0	0	0	0	18	0	0	0.0
11月	12	0	5	0	5	0	3	0	6	0	1	0	0	0	32	0	0	0.0
12月	15	0	4	0	2	0	4	0	7	0	0	0	0	0	32	0	0	0.0
1月	29	0	4	0	4	0	3	0	3	0	2	0	0	0	45	0	0	0.0
2月	9	0	7	0	3	0	3	0	2	0	4	1	0	0	28	1	0	3.6
3月	12	0	2	0	1	0	6	0	0	1	1	0	0	0	22	1	0	4.5
計	132	0	59	0	20	0	33	0	45	2	18	1	1	0	308	3	0	1.0
剖検率 (%)	0.0		0.0		0.0		0.0		4.4		5.6		0.0		1.0			

(4) 臨床検査科業務

(4)-1 項目別検査件数及び対前年度比較

項目	令和3年度		令和4年度		対前年度比	
	件数	点数	件数	点数	件数	点数
生理機能検査	29,756	11,387,667	29,606	10,858,353	99.5%	95.4%
一般検査	52,546	1,763,124	49,443	1,678,416	94.1%	95.2%
生化学検査	1,394,150	23,737,333	1,425,970	23,702,377	102.3%	99.9%
血液検査	197,527	12,651,944	201,701	12,731,958	102.1%	100.6%
輸血検査	14,788	985,267	10,163	806,183	68.7%	81.8%
血清検査	139,843	18,901,372	140,644	20,293,792	100.6%	107.4%
細菌検査	19,831	4,550,264	21,699	5,516,437	109.4%	121.2%
病理検査	10,238	9,663,320	9,818	9,547,040	95.9%	98.8%
コロナPCR検査	8,024	10,556,050	14,094	15,097,600	175.6%	143.0%
採血業務	52,924	1,852,340	53,315	1,972,419	100.7%	106.5%
検体検査管理加算 (I)		2,110,640		2,170,040		102.8%
検体検査管理加算 (IV)		3,977,000		2,225,100	令和4年10月より 検体管理加算 (II)	55.9%
外来迅速検体検査加算		1,770,970		1,723,020		97.3%
外部委託	53,676	11,804,566	54,007	11,698,218	100.6%	99.1%
合計	1,973,303	115,711,857	2,010,460	120,020,953	101.9%	103.7%

(4)-2 臨床検査科稼働表1

項目	月						4月		5月		6月		7月		8月		9月		10月	
	入院	外来	入院	外来	入院	外来	入院	外来	入院	外来	入院	外来	入院	外来	入院	外来	入院	外来	入院	外来
生理機能検査	件数	460	1,944	442	1,831	492	2,179	448	1,889	422	2,148	417	2,060	394	2,076					
	点数	213,339	675,222	214,125	619,374	226,605	757,054	196,555	677,896	202,635	781,480	218,765	702,376	180,575	702,940					
一般検査	件数	716	3,427	699	3,319	705	3,550	850	3,450	667	3,337	647	3,638	644	3,407					
	点数	23,631	118,442	22,673	113,426	22,532	120,111	26,241	117,871	21,810	113,411	21,489	124,271	21,503	116,932					
生化学検査	件数	34,918	81,892	36,160	80,584	33,183	86,961	33,712	81,454	31,125	82,699	31,834	84,753	32,063	84,926					
	点数	459,502	1,451,758	474,238	1,438,685	449,722	1,566,200	459,312	1,475,465	430,489	1,482,345	433,121	1,518,772	466,067	1,500,135					
血液検査	件数	5,984	10,393	6,220	10,502	5,561	11,305	5,703	10,736	5,183	10,720	5,386	10,966	5,426	11,104					
	点数	265,435	774,275	272,769	772,842	251,955	831,449	256,457	792,781	232,000	778,688	239,551	807,591	246,603	808,663					
輸血検査	件数	418	483	418	463	452	458	292	499	291	495	356	428	332	504					
	点数	54,524	26,125	51,401	22,966	52,501	24,083	35,799	25,034	33,743	28,547	43,536	18,832	39,510	23,905					
血清検査	件数	1,914	9,600	1,917	9,440	1,779	9,977	1,839	9,655	1,773	9,471	1,768	10,267	1,536	10,309					
	点数	304,084	1,353,489	313,308	1,337,264	292,467	1,430,173	296,892	1,363,250	281,783	1,343,207	279,299	1,436,898	274,670	1,432,716					
細菌検査	件数	791	668	831	687	746	805	917	862	797	773	936	902	744	1,057					
	点数	165,005	206,501	177,004	201,568	163,924	234,820	205,290	262,162	177,008	249,699	198,110	270,558	164,488	279,644					
病理検査	件数	244	568	247	526	308	633	252	517	231	532	242	590	237	579					
	点数	412,160	345,660	406,510	342,050	485,140	415,580	404,520	340,820	380,090	338,720	394,350	404,760	416,700	388,280					
コロナPCR検査	件数	229	801	196	725	205	746	319	1,029	284	910	285	832	162	763					
	点数	253,100	805,450	217,550	756,350	233,250	795,850	335,150	1,084,700	300,100	947,800	318,250	850,400	187,350	831,850					
採血業務	件数	58	4,425	46	4,306	53	4,621	55	4,299	65	4,362	46	4,519	56	4,673					
	点数	2,122	163,725	1,687	159,322	1,939	170,977	2,020	159,063	2,373	161,394	1,680	167,203	2,044	172,901					
検体検査管理加算(I)	人数×40		177,920		172,840		187,000		180,320		180,040		187,520		178,680					
	人数×500	307,000		313,500		315,500		305,000		287,500		296,000		62,800						
外来迅速検体検査加算	件数×10	1,790	140,450	2,560	134,540	1,750	147,110	2,360	136,580	1,910	141,370	2,530	138,790	2,300	139,760					
	件数	45,732	114,201	47,176	112,383	43,484	121,235	44,387	114,390	40,838	115,447	41,917	118,955	41,594	119,398					
総合計	件数	2,461,692	6,239,017	2,467,325	6,071,227	2,497,285	6,680,407	2,525,596	6,615,942	2,351,441	6,546,701	2,446,681	6,627,971	2,064,610	6,576,406					
	点数																			

(注) 一日平均は、外来診療日数243日で除した数

(4)-2 臨床検査科稼働表2

項目	月						1 1 月		1 2 月		1 月		2 月		3 月		計		総合計	一日平均
	1 1 月		1 2 月		1 月		2 月		3 月		計		外 来		入 院		外 来	入 院		
	入院	外来	入院	外来	入院	外来	入院	外来	入院	外来	入院	外来	入院	外来	入院	外来				
生理機能検査	件数	464	2,106	457	2,044	438	1,851	455	1,922	482	2,185	5,371	24,235	5,371	24,235	29,606	121.8			
	点数	208,828	727,694	206,625	704,022	198,535	617,662	209,280	645,452	221,150	750,164	2,497,017	8,361,336	2,497,017	8,361,336	10,858,353	44,684.6			
一般検査	件数	861	3,304	763	3,335	755	3,231	742	3,062	755	3,579	8,804	40,639	8,804	40,639	49,443	203.5			
	点数	27,349	112,306	25,762	114,952	25,464	111,430	24,252	104,867	24,843	122,848	287,549	1,390,867	287,549	1,390,867	1,678,416	6,907.1			
生化学検査	件数	36,516	82,862	38,072	86,169	41,071	82,369	34,993	78,691	37,683	91,280	421,330	1,004,640	421,330	1,004,640	1,425,970	5,868.2			
	点数	522,149	1,475,106	532,175	1,526,579	557,838	1,452,035	485,213	1,403,577	516,670	1,625,224	5,786,496	17,915,881	5,786,496	17,915,881	23,702,377	97,540.6			
血液検査	件数	5,952	10,939	6,252	11,085	6,643	11,255	5,764	10,436	6,440	11,746	70,514	131,187	70,514	131,187	201,701	830.0			
	点数	268,867	792,825	280,178	810,856	293,705	802,481	257,597	756,135	283,673	854,582	3,148,790	9,583,168	3,148,790	9,583,168	12,731,958	52,394.9			
輸血検査	件数	329	436	387	529	393	524	355	492	377	452	4,400	5,763	4,400	5,763	10,163	41.8			
	点数	37,758	20,150	44,425	25,992	47,254	22,992	40,904	22,597	43,734	19,871	525,089	281,094	525,089	281,094	806,183	3,317.6			
血清検査	件数	2,014	9,468	1,831	10,015	2,023	10,043	1,790	9,472	1,742	11,001	21,926	118,718	21,926	118,718	140,644	578.8			
	点数	320,082	1,349,743	323,446	1,418,361	331,289	1,357,565	297,601	1,318,936	308,706	1,528,563	3,623,627	16,670,165	3,623,627	16,670,165	20,293,792	83,513.5			
細菌検査	件数	998	1,054	982	1,033	1,057	1,039	863	966	899	1,292	10,561	11,138	10,561	11,138	21,699	89.3			
	点数	212,285	297,488	220,804	289,288	230,373	315,868	187,632	265,930	200,033	340,955	2,301,956	3,214,481	2,301,956	3,214,481	5,516,437	22,701.4			
病理検査	件数	256	588	255	534	241	518	269	501	305	645	3,087	6,731	3,087	6,731	9,818	40.4			
	点数	420,170	381,310	435,460	357,470	409,510	340,260	341,920	442,590	341,920	417,960	5,132,250	4,414,790	5,132,250	4,414,790	9,547,040	39,288.2			
コロナPCR検査	件数	276	911	453	1,008	473	1,141	261	825	275	985	3,418	10,676	3,418	10,676	14,094	58.0			
	点数	309,200	976,300	488,350	1,121,200	480,750	1,252,600	277,550	916,050	288,200	1,070,250	3,688,800	11,408,800	3,688,800	11,408,800	15,097,600	62,130.0			
採血業務	件数	54	4,269	43	4,330	52	4,224	48	3,995	34	4,682	610	52,705	610	52,705	53,315	219.4			
	点数	1,982	157,953	1,578	160,210	1,903	156,288	1,761	147,815	1,245	173,234	22,334	1,950,085	22,334	1,950,085	1,972,419	8,117.0			
検体検査管理加算(I)	人数×40		179,280		184,240		181,200		168,200		192,800				2,170,040		8,930.2			
	人数×500	67,900		70,400		67,000		67,200		65,300					2,225,100		9,156.8			
検体検査管理加算(IV)	件数×10	3,400	139,060	3,380	148,050	3,370	136,650	3,360	131,110	3,140	157,700	31,850	1,691,170	31,850	1,691,170	1,723,020	7,090.6			
	件数	47,720	115,937	49,495	120,082	53,146	116,195	45,540	110,362	48,992	127,847	550,021	1,406,432	550,021	1,406,432	1,956,453	8,051.2			
総合計	件数	2,399,970	6,609,215	2,632,583	6,861,220	2,646,991	6,747,031	2,294,940	6,222,589	2,481,744	7,254,151	29,270,858	79,051,877	29,270,858	79,051,877	108,322,735	445,772.6			
	点数																			

(注) 一日平均は、外来診療日数243日で除いた数

(5) 薬剤科業務

(5) - 1 調剤業務量及び対前年度比較

区 分	年 度	令 和 3 年 度		令 和 4 年 度		対前年度比 (%)
		総 数	一 日 平 均	総 数	一 日 平 均	
処方せん枚数	入院	48,787	133.7	70,630	193.5	144.8
	外来	4,491	18.6	6,825	28.2	152.0
	計	53,278	152.2	77,455	221.7	145.4
調剤件数	入院	108,324	296.8	152,197	417.0	140.5
	外来	7,882	32.6	13,472	55.7	170.9
	計	116,206	329.3	165,669	472.7	142.6
注射調剤 (外来+入院)	枚数	74,602	—	78,666	—	105.4
	件数	296,592	—	329,719	—	111.2
I V H調整	患者数	1,338	5.5	1,054	4.4	78.8
	件数	1,360	5.6	1,120	4.6	82.4
外 来 化学療法	患者数	3,038	12.6	2,892	12.0	95.2
	件数	8,156	33.7	8,197	33.9	100.5
入 院 化学療法	患者数	1,021	4.2	752	3.1	73.7
	件数	2,299	9.5	1,603	6.6	69.7
無菌製剤処理加算件数		5,397	22.3	4,698	19.4	87.0
薬剤管理指導加算件数		11,534	47.7	11,801	48.8	102.3
外来化学療法指導加算		366	1.5	14	—	3.8
連携充実加算		未実施		637	91.0	—

(5) - 2 製剤室業務

品 名		月												合計		
		4月	5月	6月	7月	8月	9月	10月	11月	12月	1月	2月	3月			
内用剤	液剤(ℓ)	0.15	0	0.05	0.1	0.1	0	0.2	0	0.1	0.1	0.1	0	0.9		
外用剤	滅菌液剤(ℓ)	1.38	1.02	1.325	0.11	1.885	1.235	0.11	1.325	1.315	0.15	1.795	0.225	11.875		
	液剤(ℓ)	2.135	1.04	2.4	2.695	2.04	2.295	1.9	1.135	2.425	1.33	1.995	3.185	24.575		
	軟膏剤(g)	0	0	0	0	0	0	0	0	0	0	0	295	295		
	点眼剤(ml)	130	350	334	245	300	349	275	234	215	190	279	14	2,915		
	坐剤(個)	0	0	0	0	0	0	0	0	0	0	0	0	0	0	
注射薬混合業務	外 来 化学療法	患者数	A加算	224	236	242	237	257	222	236	222	226	207	217	250	2,776
		B加算	12	9	10	10	11	9	10	10	8	12	5	10	116	
		件数	662	693	714	689	758	668	706	641	658	626	640	742	8,197	
	入 院 化学療法	患者数	72	78	88	59	56	66	62	69	45	51	46	60	752	
		件数	143	167	204	139	113	140	137	137	95	118	94	116	1,603	
	T P N	患者数	44	56	125	28	47	78	81	94	90	106	185	120	1,054	
		件数	44	60	137	28	48	80	89	97	97	106	212	122	1,120	
	閉鎖式器具使用	件数	6	8	4	2	3	7	11	14	14	13	12	13	107	

(5) - 3 臨床薬剤業務

品 名		月												合計	
		4月	5月	6月	7月	8月	9月	10月	11月	12月	1月	2月	3月		
薬 剤 管理指導	算定患者数	664	642	707	645	624	639	701	748	731	736	702	807	8,346	
	延患者数	1,666	1,423	1,539	1,592	1,604	1,547	1,587	1,814	1,742	1,830	1,644	1,857	19,845	
	算定数	325点	426	397	479	406	418	413	501	579	601	595	545	603	5,963
		380点	489	498	507	462	442	454	434	492	468	523	481	588	5,838
		合計	915	895	986	868	860	867	935	1,071	1,069	1,118	1,026	1,191	11,801
	病棟薬剤業務	実施	中止**	中止**	実施	実施	実施	実施	実施	実施	実施	実施	実施	実施	
	外来がん患者指導管理料	0	0	0	0	0	2	3	2	1	3	2	1	14	
	連携充実加算	-	-	-	-	-	57	103	99	87	97	90	104	637	
	麻薬加算	40	49	53	48	33	26	25	26	20	24	47	47	438	
	退院時情報提供料	148	147	166	161	152	153	155	215	258	202	230	271	2,258	
退院時薬剤情報連携加算							1				1		2		
持参薬	人 数	487	528	516	437	445	462	510	535	491	533	481	529	5,954	
	件 数	3,180	3,679	3,524	3,091	3,121	3,126	3,426	3,981	3,455	3,650	3,332	3,695	41,260	

※算定要件変更による薬剤師確保が困難となったため、一時加算算定中止

(5)一4 病棟・科目別調剤業務量
入院処方(24h)

病棟	4月		5月		6月		7月		8月		9月		10月		11月		12月		1月		2月		3月		合計			
	枚数	件数	枚数	件数	枚数	件数	枚数	件数	枚数	件数	枚数	件数	枚数	件数	枚数	件数	枚数	件数	枚数	件数	枚数	件数	枚数	件数	枚数	件数	枚数	件数
1-2病棟	0	0	0	0	0	0	0	0	0	0	0	0	0	0	0	0	0	0	0	0	0	0	0	0	0	0	0	0
3-1病棟	562	1,689	549	1,810	459	1,479	512	1,608	568	1,801	490	1,547	515	1,519	713	2,177	630	2,099	807	2,582	680	2,079	808	2,338	7,293	22,708		
4-1病棟	510	1,138	550	1,095	594	1,193	455	983	83	257	474	1,025	538	1,216	552	1,371	766	1,988	649	1,544	667	1,629	722	1,851	6,560	15,290		
4-2病棟	295	345	225	270	325	406	246	308	399	558	293	372	364	437	276	327	307	420	347	494	306	444	282	398	3,665	4,779		
5-1病棟	679	1,658	581	1,237	639	1,558	621	1,503	671	1,667	660	1,507	788	1,631	633	1,417	719	1,587	762	1,812	688	1,557	788	1,907	8,209	19,011		
5-2病棟	612	1,124	642	1,076	750	1,284	820	1,491	603	1,045	618	1,182	797	1,359	760	1,364	688	1,279	736	1,418	686	1,428	688	1,298	8,430	15,318		
6-1病棟	726	1,522	715	1,575	745	1,692	818	1,576	765	1,635	790	1,724	704	1,621	796	1,592	872	1,728	849	1,656	768	1,634	928	1,862	9,476	19,817		
6-2病棟	731	1,333	731	1,415	1,002	1,845	812	1,392	860	1,671	784	1,373	792	1,294	866	1,662	886	1,730	802	1,418	905	1,700	928	1,721	10,099	18,554		
7-1病棟	1,005	2,285	1,101	2,241	1,164	2,411	987	2,137	780	1,697	1,016	2,430	956	2,178	1,086	2,617	1,041	2,653	894	2,024	864	1,745	1,253	2,653	12,147	27,071		
7-2病棟	225	396	152	261	179	359	212	325	250	371	92	132	189	294	265	419	238	392	279	521	223	463	278	481	2,582	4,414		
8-1病棟	223	633	138	309	60	118	174	386	278	592	200	487	102	272	232	603	331	747	221	590	143	303	67	135	2,169	5,175		
合計	5,598	12,103	5,384	11,289	5,917	12,345	5,657	11,709	5,257	11,294	5,417	11,779	5,725	11,821	6,179	13,549	6,478	14,623	6,346	14,059	5,930	12,982	6,742	14,644	70,630	152,197		

外来処方(24h)

科目	4月		5月		6月		7月		8月		9月		10月		11月		12月		1月		2月		3月		合計		
	枚数	件数	枚数	件数	枚数	件数	枚数	件数	枚数	件数	枚数	件数	枚数	件数	枚数	件数	枚数	件数	枚数	件数	枚数	件数	枚数	件数	枚数	件数	枚数
内科	24	57	27	67	21	66	34	85	29	90	12	32	14	60	24	58	32	86	40	87	14	39	16	22	287	749	
小児科	68	110	82	142	96	191	199	275	125	205	110	194	125	212	118	201	152	270	107	173	105	188	110	182	1,397	2,343	
脳神経外科	27	37	30	43	25	35	28	38	21	38	32	52	38	57	20	29	50	64	35	39	37	52	36	44	382	528	
外科	88	182	83	165	90	188	88	171	86	186	91	186	78	146	96	187	84	154	119	234	81	147	95	168	1,079	2,114	
消化器科	166	374	172	358	178	384	170	370	149	324	201	439	158	347	148	346	154	338	141	303	146	323	185	395	1,968	4,301	
放射線科	0	0	0	0	0	0	0	0	0	0	0	0	0	0	0	0	0	0	0	0	0	0	0	0	0	0	0
循環器科	9	41	7	39	24	79	18	72	9	36	16	27	11	30	19	59	23	91	16	38	25	100	19	92	196	704	
呼吸器科	21	67	24	48	20	55	29	74	27	81	26	71	27	61	23	57	33	71	33	80	24	40	40	19	31	306	736
産科	4	7	1	1	1	1	4	4	1	1	8	10	6	6	5	6	3	3	2	2	2	5	12	2	2	42	55
婦人科	19	35	29	42	18	29	23	32	34	64	29	43	28	37	42	53	28	56	28	57	18	41	25	53	321	542	
整形外科	47	66	42	58	44	70	36	59	50	70	37	50	46	75	38	55	46	62	39	55	42	51	35	50	502	721	
皮膚科	3	5	0	0	3	6	2	2	1	1	0	0	0	0	0	0	3	5	2	4	5	11	3	6	22	40	
耳鼻咽喉科	9	15	9	15	3	4	5	9	10	15	5	15	8	16	6	14	6	15	3	7	3	6	6	16	29	83	160
眼科	1	2	1	3	1	2	0	0	1	4	2	10	2	3	2	5	2	3	0	0	0	5	18	3	6	20	56
泌尿器科	19	40	7	14	11	18	7	12	13	32	9	16	8	15	11	16	9	14	11	18	15	27	8	12	128	234	
神経内科	3	4	5	12	9	20	8	27	10	20	7	9	8	14	7	7	10	15	8	10	6	22	8	21	89	181	
麻酔科	0	0	0	0	0	0	0	0	0	0	1	1	0	0	1	4	0	0	0	0	0	0	0	1	3	3	8
リハビリテーション科	0	0	0	0	0	0	0	0	0	0	0	0	0	0	0	0	0	0	0	0	0	0	0	0	0	0	0
合計	508	1,042	519	1,007	544	1,148	651	1,230	569	1,167	586	1,155	557	1,079	580	1,097	635	1,247	584	1,107	531	1,077	581	1,116	6,825	13,472	

院外処方(24h)

科目	月												合計
	4月	5月	6月	7月	8月	9月	10月	11月	12月	1月	2月	3月	
内科	1,341	1,167	1,400	1,279	1,304	1,354	1,265	1,232	1,360	1,195	1,179	1,384	15,460
小児科	615	709	750	712	748	720	742	766	781	638	759	954	8,894
脳神経外科	179	145	220	170	159	196	164	147	195	187	155	213	2,130
外科	572	550	613	562	636	557	536	599	548	571	534	580	6,858
消化器科	897	808	922	835	926	916	896	862	914	866	824	1,015	10,681
放射線科	1	1	1	2	0	4	0	0	3	0	3	7	22
放射線科(治療)	13	10	13	19	13	18	12	9	7	9	12	5	140
循環器科	800	810	810	721	860	823	780	767	840	704	751	819	9,485
呼吸器科	536	494	468	485	533	498	517	525	525	495	473	523	6,072
産科	41	42	47	50	61	57	57	39	75	43	47	56	615
婦人科	498	531	570	569	562	540	530	532	473	456	422	497	6,180
整形外科	737	705	797	691	730	724	771	726	697	722	605	743	8,648
皮膚科	409	447	476	518	426	528	442	466	474	445	402	498	5,531
耳鼻咽喉科	373	388	410	336	417	360	391	404	390	371	412	576	4,828
眼科	255	266	309	275	275	266	278	286	241	234	313	341	3,339
泌尿器科	654	583	668	624	644	693	642	639	684	637	601	705	7,774
神経内科	322	311	360	302	329	329	354	287	373	329	262	383	3,941
麻酔科	69	57	61	66	72	78	66	59	70	56	70	76	800
リハビリテーション科	0	0	0	0	0	0	0	0	0	0	0	0	0
合計	8,312	8,024	8,895	8,216	8,695	8,661	8,443	8,345	8,650	7,958	7,824	9,375	101,398

(6) 栄養科業務

(6)－1 給食数及び1日単価

区分 月	一般食		治療食		調乳		延食数	1日単価(円)
	食数	比率(%)	食数	比率(%)	食数	比率(%)		
4月	10,377	49.8	9,737	46.7	732	3.5	20,846	954
5月	10,837	51.0	9,956	46.8	475	2.2	21,268	945
6月	10,545	52.8	8,858	44.3	570	2.9	19,973	1,012
7月	10,553	50.9	9,690	46.7	489	2.4	20,732	947
8月	9,205	48.5	8,962	47.2	808	4.3	18,975	935
9月	9,846	53.2	8,001	43.3	646	3.5	18,493	998
10月	10,847	54.3	8,520	42.7	592	3.0	19,959	882
11月	9,938	46.4	10,839	50.6	643	3.0	21,420	942
12月	10,851	48.2	11,070	49.2	601	2.6	22,522	977
1月	10,334	43.7	12,702	53.7	598	2.6	23,634	936
2月	8,570	42.2	11,210	55.2	536	2.6	20,316	0
3月	9,523	44.0	11,663	53.8	475	2.2	21,661	1,032
合計	121,426	48.6	121,208	48.5	7,165	2.9	249,799	
月平均	10,119	48.6	10,101	48.5	597	2.9	20,817	968

(6)－2 常食給与栄養量 (1人1日当たり)

栄養摂取量 月	エネルギー kcal	たんぱく質 g	脂質 g	穀類エネルギー比 %	動物性蛋白比 %	脂質エネルギー比 %	蛋白エネルギー比 %	糖質エネルギー比 %
4月	1,689.3	70.2	48.1	45.1	55.1	25.6	16.6	60.6
5月	1,664.8	69.0	46.4	46.0	54.4	25.1	16.6	61.3
6月	1,665.7	68.6	46.7	45.9	53.2	25.2	16.5	61.2
7月	1,664.9	69.2	45.6	46.0	55.4	24.7	16.6	61.3
8月	1,657.0	69.0	45.2	46.1	55.1	24.5	16.7	61.4
9月	1,660.5	69.1	45.3	46.1	54.5	24.6	16.6	61.6
10月	1,660.9	69.0	45.4	45.8	55.8	24.6	16.6	61.6
11月	1,656.7	69.1	45.7	46.2	55.6	24.8	16.7	61.5
12月	1,660.4	69.4	44.8	46.0	55.9	24.3	16.7	61.9
1月	1,660.2	69.0	44.5	46.1	56.0	24.1	16.6	62.6
2月	1,657.2	69.0	45.2	46.1	55.0	24.5	16.6	61.8
3月	1,671.3	69.7	45.1	45.8	56.2	24.3	16.7	61.9
合計	19,968.8	830.2	547.8	551.2	662.2	296.3	199.5	738.7
月平均	1,664.1	69.2	45.7	45.9	55.2	24.7	16.6	61.6

(6)－3 栄養食事指導件数

区分	月	月												合計	構成比(%)
		4月	5月	6月	7月	8月	9月	10月	11月	12月	1月	2月	3月		
1	個別指導	32	28	24	31	24	29	33	29	22	28	34	37	351	82.8
2	集団指導	0	0	0	0	0	0	0	0	0	0	0	0	0	0.0
3	術後指導(集団)	6	8	6	7	4	4	6	6	9	7	6	4	73	17.2
合計		38	36	30	38	28	33	39	35	31	35	40	41	424	100.0

(6) - 4 常食食品量 (1人1日当たり)

(単位: g)

食品群別		月												合計	平均
		4月	5月	6月	7月	8月	9月	10月	11月	12月	1月	2月	3月		
穀類	米	384.0	387.1	384.0	392.3	387.1	387.0	392.3	389.3	385.5	391.7	388.6	387.1	4,656.0	388.0
	小麦	84.2	77.5	85.1	78.7	82.4	76.5	76.6	76.6	82.7	74.0	78.0	82.7	955.0	79.6
	大麦・雑穀	0.0	0.0	0.0	0.0	0.0	0.0	0.0	0.0	0.6	0.0	0.0	0.0	0.6	0.1
いも類	じゃがいも類	25.6	24.2	20.7	22.5	23.5	23.8	22.7	22.6	28.2	27.4	23.3	28.9	293.4	24.5
	さつまいも	5.7	5.5	5.7	3.9	5.5	4.0	5.5	3.3	5.5	6.3	6.1	3.9	60.9	5.1
	その他いも類	13.0	14.5	12.7	11.6	11.6	11.0	10.0	13.3	12.6	15.5	13.6	10.3	149.7	12.5
砂糖類	砂糖類	8.7	9.0	8.2	8.4	9.3	9.4	10.2	8.9	9.1	9.3	8.6	9.7	108.8	9.1
油脂類	油脂類	18.5	16.7	16.2	15.5	14.8	15.4	14.5	15.1	15.8	14.7	14.9	15.2	187.3	15.6
豆類	大豆	0.0	0.0	0.0	0.0	0.0	1.2	0.0	1.2	1.2	2.8	1.3	1.2	8.9	0.7
	大豆製品	68.5	71.9	74.9	70.6	68.2	73.9	65.0	64.1	63.0	60.5	67.8	63.5	811.9	67.7
	その他の豆類	0.7	0.6	0.7	0	0.0	0.3	0.0	0.0	0.0	0.3	0.0	0.0	2.6	0.2
魚介類	魚介類(生)	75.3	71.2	71.1	82.1	80.7	80.5	74.1	81.6	71.5	73.9	70.9	79.1	912.0	76.0
	魚介類(干)	3.7	4.6	4.7	3.1	4.3	3.9	3.9	4.7	3.6	4.6	4.2	3.8	49.1	4.1
獣鳥肉類	獣鳥肉類	67.1	70.0	66.6	64.4	66.8	67.8	74.8	66.4	75.7	73.2	72.9	72.4	838.1	69.8
卵類	卵類	32.5	28.7	29.3	37.1	33.6	27.0	32.9	32.4	32.7	32.4	35.0	32.0	385.6	32.1
乳類	牛乳	153.3	142.9	134.3	130.0	117.1	121.0	138.1	140.0	117.2	130.0	130.0	136.5	1,590.4	132.5
	乳製品	49.5	48.9	53.7	52.3	59.7	56.9	54.2	46.9	63.9	56.3	47.5	57.0	646.8	53.9
野菜類	緑黄色野菜類	130.9	134.5	133.9	131.4	128.0	132.0	135.7	137.5	136.1	131.4	135.6	134.9	1,601.9	133.5
	漬物	2.7	3.5	3.1	3.4	3.1	3.3	3.1	3.4	2.9	3.3	2.6	2.9	37.3	3.1
	その他野菜類	220.4	214.5	219.0	220.4	222.8	225.2	219.2	215.2	232.8	223.9	228.2	223.5	2,665.1	222.1
	乾燥野菜類	1.3	1.2	1.6	1.5	1.5	1.3	1.5	1.2	0.8	1.2	1.4	1.5	16.0	1.3
果実類	かんきつ類	24.0	24.5	25.1	25.2	25.7	22.1	25.4	22.3	25.2	24.1	24.0	29.9	297.5	24.8
	その他果実類	80.9	77.9	81.4	79.1	77.9	80.4	76.8	84.2	73.8	73.5	82.3	74.1	942.3	78.5
海藻類	海藻類	1.7	1.3	1.6	1.7	1.8	1.7	1.7	1.6	1.7	1.7	1.7	1.8	20.0	1.7
堅果類	堅果類	0.8	1.1	0.8	0.9	1.0	1.0	1.0	1.1	0.8	1.2	1.1	1.0	11.8	1.0
調味料類	調味料類	87.6	77.0	83.2	82.9	84.7	79.5	85.4	79.5	85.4	77.2	81.6	90.5	994.5	82.9
その他	その他	42.4	46.2	46.7	38	46.3	45.4	27.4	35.6	41.1	40.1	38.7	38.9	486.8	40.6
合計		1,583.0	1,555.0	1,564.3	1,557.0	1,557.4	1,551.5	1,552.0	1,548.0	1,569.4	1,550.5	1,559.9	1,582.3	18,730.3	1,560.9

(6) - 5 人間ドック食及びお祝い膳

区分		月												件数	食数
		4月	5月	6月	7月	8月	9月	10月	11月	12月	1月	2月	3月		
1	人間ドック食	0	0	0	0	0	0	0	0	0	0	0	0	0	0
2	お祝い膳	36	22	37	28	45	35	42	27	28	24	26	22	372	372

(7) 放射線科業務

(7)-1 検査項目別件数

検査部位名		4月	5月	6月	7月	8月	9月	10月	11月	12月	1月	2月	3月	合計	平均	
一般撮影	胸部	外来	1,203	1,239	1,358	1,290	1,254	1,262	1,351	1,338	1,328	1,342	1,301	1,395	15,661	1,305
		入院	1,082	1,046	997	1,019	949	964	894	1,031	1,060	1,169	971	1,028	12,210	1,018
	腹部	外来	287	302	339	311	343	357	379	338	335	383	349	354	4,077	340
		入院	470	488	487	508	407	477	465	468	500	432	442	474	5,618	468
	頭頸部	外来	58	65	53	53	46	53	43	59	68	52	48	41	639	53
		入院	30	25	24	23	22	20	24	29	38	21	24	17	297	25
	体幹	外来	226	236	254	198	185	191	213	202	221	254	224	242	2,646	221
		入院	46	56	45	41	51	59	58	67	70	75	53	56	677	56
	四肢	外来	492	541	737	537	496	437	440	451	427	480	427	460	5,925	494
		入院	65	65	72	63	84	58	68	55	83	74	51	45	783	65
脊椎	外来	395	390	440	380	397	370	449	453	440	348	393	497	4,952	413	
	入院	74	67	71	58	37	42	47	58	67	42	77	79	719	60	
マンモ	外来	82	73	100	77	65	63	95	75	82	57	52	79	900	75	
	入院	0	0	0	0	0	0	0	0	0	0	0	0	0	0	
骨密度測定	外来	33	27	30	32	35	43	37	34	46	41	38	43	439	37	
	入院	1	9	5	5	4	2	2	3	4	5	6	2	48	4	
その他造影	外来	0	0	0	0	0	0	0	0	0	0	0	0	0	0	
	入院	1	0	0	0	0	0	0	0	0	0	0	0	0	0	
小腸・腸道いかけ	外来	0	0	0	0	0	0	0	0	0	0	0	0	0	0	
	入院	5	1	2	8	3	4	13	8	3	2	8	5	62	5	
透視	食道	外来	2	0	0	0	0	3	0	2	4	1	1	1	14	1
		入院	3	1	4	0	6	1	2	1	2	3	3	3	29	2
	胃	外来	1	0	3	1	0	1	5	5	4	1	3	1	25	2
		入院	2	1	2	6	4	2	2	3	2	3	3	1	31	3
	小腸・腸道いかけ	外来	0	0	0	0	0	0	0	0	0	0	0	0	0	0
		入院	0	0	1	1	0	0	0	1	0	0	0	0	3	0
	大腸	外来	3	1	3	3	1	3	2	4	0	2	2	3	27	2
		入院	0	1	4	6	1	1	1	5	2	0	0	2	23	2
	胆嚢・胆道造影	外来	0	0	0	0	0	0	0	0	0	0	0	0	0	0
		入院	0	0	1	0	0	0	0	0	0	0	0	0	1	0
腎盂・尿管	外来	0	1	0	0	0	0	0	0	0	0	0	0	0	0	
	入院	0	0	1	1	0	0	2	1	0	1	0	0	6	1	
膀胱・尿道	外来	1	0	1	0	1	4	1	1	0	0	1	2	12	1	
	入院	0	1	0	1	0	1	4	2	2	4	1	1	17	1	
子宮・卵管	外来	5	5	6	6	3	2	5	3	4	1	5	7	52	4	
	入院	0	0	0	0	0	0	0	0	0	0	0	0	0	0	
経皮胆管	外来	0	0	0	0	0	0	0	0	0	0	0	0	0	0	
	入院	0	3	1	2	3	4	1	2	0	2	2	6	26	2	
瘻孔	外来	0	3	0	0	0	3	1	1	0	0	0	0	8	1	
	入院	14	7	8	2	6	7	4	2	3	0	0	3	56	5	
ミエロ	外来	2	0	0	0	0	0	0	0	0	0	0	0	2	0	
	入院	12	8	7	11	9	7	8	15	11	5	8	15	116	10	
ディスク	外来	0	0	0	0	0	0	0	0	0	0	0	0	0	0	
	入院	0	1	0	1	2	0	0	0	0	1	0	1	7	1	
内視鏡的逆行性胆膵管	外来	0	0	0	0	0	0	0	0	0	0	0	0	1	0	
	入院	4	11	10	7	4	8	7	14	20	11	8	20	124	10	
気管支	外来	0	0	0	0	0	0	0	0	0	0	0	0	0	0	
	入院	5	6	9	9	9	9	9	3	12	7	7	3	7	86	7
透視下整復	外来	5	7	10	4	3	7	2	3	7	8	4	3	63	5	
	入院	1	2	1	0	0	0	1	0	4	0	3	0	12	1	
デニス	外来	1	1	2	1	0	0	0	0	0	0	0	0	1	6	
	入院	20	8	6	14	7	6	15	8	8	9	11	10	122	10	
体幹	外来	0	0	0	0	0	0	0	0	0	0	0	0	0	0	
	入院	0	0	0	0	0	0	0	0	0	0	0	0	0	0	
四肢	外来	38	52	91	32	21	37	24	35	28	28	19	30	435	36	
	入院	1	3	1	0	1	0	0	0	0	1	0	0	7	1	
脊椎	外来	3	2	5	8	2	6	6	1	2	2	0	3	40	3	
	入院	0	0	0	1	0	0	0	0	0	0	0	0	1	0	
胸部・心血管	外来	1	0	0	1	0	0	1	0	0	2	0	0	5	0	
	入院	21	20	21	18	10	20	20	27	16	14	19	22	228	19	
頭頸部ANGIO	外来	0	1	1	0	0	0	0	0	1	1	2	0	6	1	
	入院	8	16	12	9	12	14	6	11	11	11	7	4	121	10	
頭頸部IVR	外来	0	0	0	0	0	0	0	0	0	0	0	0	0	0	
	入院	2	3	1	3	2	3	5	4	6	7	3	0	39	3	
腹部ANGIO	外来	0	0	0	0	0	0	0	0	0	0	0	0	0	0	
	入院	0	0	0	0	0	0	0	0	1	0	0	0	1	0	
その他造影	外来	2	0	1	3	1	0	0	0	1	0	0	0	8	1	
	入院	9	15	8	12	8	12	9	3	7	11	15	12	121	10	
CT検査	外来	1,160	1,146	1,313	1,164	1,181	1,239	1,220	1,297	1,325	1,311	1,261	1,399	15,016	1,251	
	入院	391	425	389	377	320	374	335	380	399	410	359	335	4,494	375	
MR検査	外来	410	426	475	452	465	425	424	439	467	427	403	500	5,313	443	
	入院	120	134	119	115	112	103	100	116	126	141	116	146	1,448	121	
RI検査	外来	62	57	73	56	65	48	63	67	57	43	50	61	702	59	
	入院	15	22	24	13	16	16	19	13	25	16	24	18	221	18	
治療	リニアックグラフィ	外来	23	27	42	39	31	20	19	32	26	22	31	29	341	28
	入院	11	10	12	5	3	8	8	7	6	5	4	5	84	7	
放射線治療照射	外来	256	239	365	364	349	257	237	317	317	145	279	264	3,305	275	
	入院	71	35	63	41	19	39	27	26	48	19	10	27	425	35	
コピー	外来	236	219	285	249	286	252	271	277	280	271	276	323	3,225	269	
	入院	110	121	131	98	112	115	101	114	129	130	140	154	1,455	121	
Ai全身CT検査	外来	0	3	0	0	0	1	0	0	3	2	0	1	10	1	
	入院	0	1	0	0	0	0	0	0	0	0	0	0	2	0	
合計	外来	4,987	5,063	5,988	5,261	5,230	5,086	5,288	5,350	5,474	5,225	5,169	5,741	63,862	5,322	
	入院	2,594	2,612	2,539	2,478	2,223	2,378	2,252	2,486	2,662	2,632	2,372	2,498	29,726	2,477	
総合計			7,581	7,675	8,527	7,739	7,453	7,464	7,540	7,836	8,136	7,857	7,541	8,239	93,588	7,799

(7)-2 放射線治療部位別照射方法別延べ照射件数

部位	照射方法	入外	4月	5月	6月	7月	8月	9月	10月	11月	12月	1月	2月	3月	合計	
頭 頸 部	1門照射1回目	外来	0	1	3	0	0	0	0	0	0	0	0	0	4	
		入院	0	0	0	0	0	0	0	0	0	0	0	0	0	
	対2門照射2回目	外来	0	0	0	0	0	0	0	4	12	0	0	0	16	
		入院	0	0	0	0	0	0	0	0	0	0	0	0	0	
	2又は3門照射1回目	外来	41	46	36	59	66	32	20	0	16	21	21	45	403	
		入院	25	17	3	0	5	13	5	0	0	3	2	10	83	
	2又は3門照射2回目	外来	0	0	0	0	0	0	0	16	0	0	3	13	32	
		入院	0	0	0	0	0	0	0	0	0	0	0	0	0	
	4門照射1回目	外来	0	0	0	10	0	15	0	0	0	9	0	0	2	36
		入院	0	5	0	0	0	0	0	0	0	0	6	0	3	14
	1回照射(定位放射線治療以外)	外来	0	0	0	0	0	0	0	0	1	1	0	0	0	2
		入院	0	0	0	1	0	0	0	0	0	0	0	0	0	1
	リニアックグラフィ	外来	3	3	5	7	7	2	1	4	5	3	3	5	48	
		入院	4	4	1	1	1	2	1	0	0	2	0	2	18	
胸 部	1門照射1回目	外来	8	5	18	10	19	4	8	6	23	3	12	0	116	
		入院	0	0	0	0	0	0	0	0	0	0	0	0	0	
	1門照射2回目	外来	0	0	0	0	0	0	0	0	0	0	0	0	0	
		入院	0	0	0	0	0	0	0	1	12	0	0	0	13	
	2又は3門照射1回目	外来	98	64	174	112	89	79	114	126	120	44	111	84	1,215	
		入院	0	0	13	0	0	0	0	1	12	0	0	0	26	
	2又は3門照射2回目	外来	21	19	44	52	49	10	0	0	16	21	11	0	243	
		入院	0	0	0	0	0	0	0	5	0	0	0	0	5	
	4門照射1回目	外来	3	13	0	5	30	11	0	9	10	19	22	18	140	
		入院	15	5	6	29	1	0	5	0	7	4	1	0	73	
	1回照射(定位放射線治療以外)	外来	0	1	0	0	0	0	0	1	0	0	0	1	3	
		入院	0	0	0	0	0	0	1	0	0	0	1	0	2	
	X線シミュレータ	外来	0	0	0	0	0	0	0	0	0	0	0	0	0	
		入院	0	0	0	0	0	0	0	0	0	0	0	0	0	
リニアックグラフィ	外来	15	13	27	23	19	10	14	18	17	12	16	14	198		
	入院	0	1	1	1	0	0	2	2	1	1	1	0	10		
腹 部	4門照射1回目	外来	0	0	0	19	11	0	0	0	0	11	18	4	63	
		入院	0	0	0	0	0	5	0	0	5	0	0	0	10	
	リニアックグラフィ	外来	0	0	0	1	0	0	0	0	0	1	0	0	2	
		入院	0	0	0	0	0	1	0	0	1	0	0	0	2	
骨 盤	対2門照射1回目	外来	30	25	12	29	24	6	16	11	8	14	0	5	180	
		入院	0	0	0	0	0	0	0	0	0	0	0	0	0	
	4門照射1回目	外来	54	64	76	61	56	98	72	48	114	3	68	89	803	
		入院	21	4	29	4	5	14	8	2	6	5	4	14	116	
	4門照射2回目	外来	0	0	0	0	0	0	0	0	0	0	0	0	0	
		入院	0	0	4	1	0	0	0	0	0	0	0	0	5	
	1回照射(定位放射線治療以外)	外来	0	0	0	0	0	0	0	0	0	0	1	0	1	
		入院	1	0	1	0	0	1	0	0	0	0	0	0	3	
	リニアックグラフィ	外来	4	10	8	6	3	7	4	7	4	1	8	7	69	
		入院	5	1	8	2	1	4	2	0	2	1	1	3	30	
脊 椎	対2門照射1回目	外来	0	0	0	0	0	0	0	0	0	0	0	0	0	
		入院	0	0	0	0	8	2	0	0	0	0	0	0	10	
	2又は3門照射1回目	外来	0	0	0	0	0	2	3	0	0	5	0	0	10	
		入院	8	0	0	0	0	0	0	0	0	0	0	0	8	
	4門照射1回目	外来	0	0	0	7	3	0	0	0	0	0	5	0	15	
		入院	0	0	5	5	0	0	0	10	5	0	0	0	25	
	4門照射2回目	外来	0	0	0	0	0	0	0	0	0	0	5	0	5	
		入院	0	0	0	0	0	0	0	5	5	0	0	0	10	
	1回照射(定位放射線治療以外)	外来	1	1	2	0	2	0	0	3	0	4	2	3	18	
		入院	1	3	2	1	0	0	1	2	1	1	2	0	14	
リニアックグラフィ	外来	1	1	2	2	2	1	0	3	0	5	4	3	24		
	入院	2	3	2	1	1	0	2	5	2	1	2	0	21		
四 肢	対2門照射1回目	外来	0	0	0	0	0	0	0	0	0	0	0	0	0	
		入院	0	0	0	0	4	1	0	0	0	0	0	0	5	
	4門照射1回目	外来	0	0	0	0	0	0	0	0	0	0	0	0	0	
		入院	0	1	0	0	0	0	0	0	0	0	0	0	1	
	1回照射(定位放射線治療以外)	外来	0	0	0	0	0	0	0	0	0	0	0	0	0	
		入院	0	0	0	0	0	0	1	0	0	0	0	0	1	
リニアックグラフィ	外来	0	0	0	0	0	0	0	0	0	0	0	0	0		
	入院	0	1	0	0	0	1	1	0	0	0	0	0	3		
合 計		外来	279	266	407	403	380	277	256	265	343	167	310	293	3,646	
		入院	82	45	75	46	22	47	35	33	54	24	14	32	509	
総 合 計			361	311	482	449	402	324	291	298	397	191	324	325	4,155	

(7)-3 診療科別検査種別依頼件数

診療科名	入外	一般撮影	マンモグラフィ	ホータフル	透視・造影	血管造影	C T	M R I	R I	放射線治療	骨密度測定	コピー	合計
循環器科	外来	3,651	0	194	0	5	771	46	78	0	0	199	4,944
	入院	1,274	0	1,053	0	228	284	44	18	0	0	99	3,000
消化器科	外来	1,471	0	37	34	0	1,672	488	1	0	3	215	3,921
	入院	1,041	0	507	177	1	530	136	0	0	1	112	2,505
外科	外来	1,841	860	56	15	0	2,273	236	40	0	98	187	5,606
	入院	3,729	3	2,456	336	0	356	63	70	0	0	66	7,079
産科	外来	76	0	1	0	0	3	11	0	0	0	33	124
	入院	47	0	119	1	0	12	11	0	0	0	8	198
婦人科	外来	1,945	40	17	52	0	1,081	722	3	5	160	264	4,289
	入院	300	0	601	2	0	109	61	0	2	0	48	1,123
脳神経外科	外来	1,260	0	15	1	6	2,556	1,336	2	0	0	252	5,428
	入院	280	0	828	0	159	1,760	558	20	0	0	285	3,890
放射線科	外来	0	0	0	2	0	36	92	143	2	0	232	507
	入院	1	0	0	0	0	4	0	0	0	0	0	5
放射線科 (治療)	外来	4	0	0	0	0	191	3	3	3,639	0	4	3,844
	入院	0	0	0	0	0	56	0	0	507	0	2	565
小児科	外来	1,466	0	75	23	0	113	123	17	0	0	82	1,899
	入院	126	0	401	6	0	22	48	4	0	1	26	634
内科	外来	928	0	31	0	0	627	41	7	0	19	72	1,725
	入院	110	0	252	0	0	80	16	17	0	1	56	532
呼吸器科	外来	5,195	0	84	0	0	1,945	96	21	0	2	416	7,759
	入院	1,692	0	2,192	89	0	605	51	15	0	8	296	4,948
皮膚科	外来	19	0	0	0	0	12	3	0	0	0	4	38
	入院	8	0	4	0	0	4	0	0	0	0	1	17
泌尿器科	外来	1,054	0	3	8	0	1,440	393	122	0	0	202	3,222
	入院	711	0	150	15	0	76	19	6	0	0	44	1,021
麻酔科	外来	0	0	0	0	0	2	1	0	0	0	2	5
	入院	0	0	1	0	0	0	0	0	0	0	0	1
眼科	外来	208	0	0	0	0	21	2	0	0	0	10	241
	入院	0	0	0	0	0	0	0	0	0	0	1	1
耳鼻咽喉科	外来	212	0	0	0	0	747	178	3	0	3	84	1,227
	入院	13	0	2	1	0	46	10	0	0	0	3	75
整形外科	外来	13,602	0	6	532	0	896	914	2	0	153	695	16,800
	入院	1,067	0	1,010	143	0	396	185	4	0	34	303	3,142
神経内科	外来	379	0	9	12	0	640	628	260	0	1	272	2,201
	入院	100	0	297	14	1	156	246	67	0	3	105	989
人間ドック	外来	68	0	0	15	0	0	0	0	0	0	0	83
	入院	0	0	0	0	0	0	0	0	0	0	0	0
合計	外来	33,379	900	528	694	11	15,026	5,313	702	3,646	439	3,225	63,863
	入院	10,499	3	9,873	784	389	4,496	1,448	221	509	48	1,455	29,725
総合計		43,878	903	10,401	1,478	400	19,522	6,761	923	4,155	487	4,680	93,588

(7) - 4 検査室別件数

検査室名	入外	4月	5月	6月	7月	8月	9月	10月	11月	12月	1月	2月	3月	合計	月平均
血管造影室	外来	0	1	1	0	0	0	0	0	1	1	0	0	4	0
	入院	10	19	13	12	14	17	11	15	17	18	8	0	154	13
心カテ室	外来	1	0	0	1	0	0	1	0	0	2	2	0	7	1
	入院	21	20	21	18	10	20	20	27	17	14	21	26	235	20
C O P Y	外来	236	219	285	249	286	252	271	277	280	271	276	323	3,225	269
	入院	110	121	131	98	112	115	101	114	129	130	140	154	1,455	121
C T 1	外来	609	573	642	612	628	610	598	637	676	669	657	704	7,615	635
	入院	174	203	195	187	128	175	179	169	180	184	179	146	2,099	175
C T 2	外来	551	576	671	552	553	630	622	660	652	644	604	696	7,411	618
	入院	217	223	194	190	192	200	156	211	219	226	180	189	2,397	200
M R 1	外来	216	209	243	247	241	227	218	217	233	208	171	253	2,683	224
	入院	60	56	60	53	55	56	46	51	54	70	45	65	671	56
M R 2	外来	194	217	232	205	224	198	206	222	234	219	232	247	2,630	219
	入院	60	78	59	62	57	47	54	65	72	71	71	81	777	65
R I 検査室	外来	62	57	73	56	65	48	63	67	57	43	50	61	702	59
	入院	15	22	24	13	16	16	19	13	25	16	24	18	221	18
T V 6	外来	44	55	101	42	23	43	29	37	37	31	22	37	501	42
	入院	15	16	13	16	15	7	11	19	16	12	13	21	174	15
T V 8	外来	25	23	29	20	10	28	18	20	21	19	17	17	247	21
	入院	56	52	50	58	45	51	46	50	54	45	44	60	611	51
ポータブル	外来	37	26	41	43	31	18	41	42	57	61	36	33	466	39
	入院	902	880	796	737	753	825	713	832	906	892	748	803	9,787	816
マンモ撮影室	外来	82	73	100	77	65	63	95	75	82	57	52	79	900	75
	入院	0	0	0	0	0	1	0	0	0	1	1	0	3	0
一般撮影室	外来	2,361	2,482	2,912	2,432	2,476	2,433	2,531	2,561	2,429	2,440	2,410	2,684	30,151	2,513
	入院	812	833	868	914	723	738	809	847	854	869	828	854	9,949	829
救急撮影室	外来	257	259	221	290	213	216	302	236	326	352	292	271	3,235	270
	入院	59	35	35	69	77	61	50	37	61	55	50	47	636	53
骨密度測定室	外来	33	27	30	32	35	43	37	34	46	41	38	43	439	37
	入院	1	9	5	5	4	2	2	3	4	5	6	2	48	4
治療	外来	279	266	407	403	380	277	256	265	343	167	310	293	3,646	304
	入院	82	45	75	46	22	47	35	33	54	24	14	32	509	42
合計	外来	4,987	5,063	5,988	5,261	5,230	5,086	5,288	5,350	5,474	5,225	5,169	5,741	63,862	5,322
	入院	2,594	2,612	2,539	2,478	2,223	2,378	2,252	2,486	2,662	2,632	2,372	2,498	29,726	2,477
総合計		7,581	7,675	8,527	7,739	7,453	7,464	7,540	7,836	8,136	7,857	7,541	8,239	93,588	7,799

(7)-5 CT検査件数

検査部位名	入外	4月	5月	6月	7月	8月	9月	10月	11月	12月	1月	2月	3月	合計	平均
頭頸部単純	外来	291	320	322	270	297	312	325	340	368	340	318	383	3,886	324
	入院	165	168	146	159	140	155	144	162	195	183	154	113	1,884	157
頭頸部造影	外来	2	4	2	2	1	4	4	5	9	3	3	4	43	4
	入院	1	0	0	2	0	2	1	2	1	2	2	1	14	1
躯幹単純	外来	592	552	688	616	604	676	613	657	661	689	646	700	7,694	641
	入院	157	182	156	156	140	156	123	173	143	161	141	157	1,845	154
躯幹造影	外来	243	234	256	248	247	215	242	249	250	232	241	269	2,926	244
	入院	46	56	62	42	31	47	49	33	36	51	39	54	546	46
四肢単純	外来	26	26	33	18	24	23	27	27	31	29	39	29	332	28
	入院	4	4	9	6	1	2	4	2	11	1	5	1	50	4
四肢造影	外来	0	0	0	0	0	0	0	0	0	0	0	0	0	0
	入院	0	0	0	0	0	1	0	0	0	0	1	0	2	0
3D-CT単純	外来	0	0	1	0	0	0	0	0	0	0	0	0	1	0
	入院	0	0	0	0	0	0	0	0	0	0	0	0	0	0
3D-CT造影	外来	6	10	11	10	8	9	9	19	6	18	14	14	134	11
	入院	18	15	16	12	8	11	14	8	13	12	17	9	153	13
Ai全身	外来	0	3	0	0	0	1	0	0	3	2	0	1	10	1
	入院	0	1	0	0	0	1	0	0	0	0	0	0	2	0
合計	外来	1,160	1,149	1,313	1,164	1,181	1,240	1,220	1,297	1,328	1,313	1,261	1,400	15,026	1,252
	入院	391	426	389	377	320	375	335	380	399	410	359	335	4,496	375
総合計		1,551	1,575	1,702	1,541	1,501	1,615	1,555	1,677	1,727	1,723	1,620	1,735	19,522	1,627

(7)-6 MRI検査件数

検査部位名	入外	4月	5月	6月	7月	8月	9月	10月	11月	12月	1月	2月	3月	合計	平均
頭頸部単純	外来	172	165	195	185	192	174	174	168	200	162	160	203	2,150	179
	入院	59	69	65	52	68	60	48	60	72	76	56	70	755	63
頭頸部造影	外来	16	19	24	12	17	13	16	14	17	14	14	13	189	16
	入院	14	13	6	13	11	8	7	9	7	12	6	10	116	10
体幹単純	外来	99	93	125	110	116	109	110	111	123	118	108	127	1,349	112
	入院	11	15	13	14	10	12	15	15	22	31	23	23	204	17
体幹造影	外来	51	50	31	38	47	35	41	52	42	44	32	58	521	43
	入院	9	7	6	9	6	2	11	10	4	3	7	8	82	7
脊椎単純	外来	62	80	76	85	77	81	73	73	71	73	68	84	903	75
	入院	21	25	23	24	13	19	17	22	18	16	22	31	251	21
脊椎造影	外来	0	0	1	0	0	1	0	0	0	2	1	0	5	0
	入院	3	2	3	3	1	0	1	0	0	1	0	2	16	1
四肢単純	外来	10	19	23	21	16	11	10	21	14	14	20	15	194	16
	入院	3	2	3	0	3	2	1	0	3	2	2	2	23	2
四肢造影	外来	0	0	0	1	0	1	0	0	0	0	0	0	2	0
	入院	0	1	0	0	0	0	0	0	0	0	0	0	1	0
合計	外来	410	426	475	452	465	425	424	439	467	427	403	500	5,313	443
	入院	120	134	119	115	112	103	100	116	126	141	116	146	1,448	121
総合計		530	560	594	567	577	528	524	555	593	568	519	646	6,761	563

(7)-7 RI検査室件数詳細

名 称	入外	4月	5月	6月	7月	8月	9月	10月	11月	12月	1月	2月	3月	合計
局 所 脳 血 流 (99mTc-ECD)	外来	2	1	5	2	4	1	2	3	2	1	0	1	24
	入院	1	1	3	0	1	0	1	1	1	0	1	0	10
局 所 脳 血 流 (123I-IMP)	外来	14	16	16	11	8	4	12	18	10	9	8	10	136
	入院	2	2	1	4	1	2	3	0	7	2	3	4	31
負荷脳血流(123I-IMP・アセタゾラミド)	外来	0	0	0	0	0	0	1	0	0	0	0	0	1
	入院	0	0	2	2	3	2	3	0	0	3	0	0	15
脳 神 経 (123I-DaT)	外来	10	10	14	11	12	16	19	15	10	5	12	17	151
	入院	0	2	2	0	1	0	1	3	3	1	2	2	17
ソマトスタチン受容体注射・4hr	外来	0	0	0	1	0	0	0	0	0	0	0	0	1
	入院	0	0	0	0	0	0	0	0	0	0	0	0	0
ソマトスタチン受容体・24hr	外来	0	0	0	1	0	0	0	0	0	0	0	0	1
	入院	0	0	0	0	0	0	0	0	0	0	0	0	0
甲 状 腺 (99mTcO4-)	外来	0	0	0	1	0	0	0	0	2	0	0	0	3
	入院	0	0	0	0	0	0	0	0	0	0	0	0	0
副 甲 状 腺 (99mTc-MIBI)	外来	0	0	0	0	0	0	0	1	0	0	0	0	1
	入院	0	0	0	0	0	0	0	0	0	0	0	0	0
肺 血 流 (99mTc-MAA)	外来	0	0	2	0	1	0	0	0	0	0	1	1	5
	入院	0	0	1	0	0	0	0	0	1	0	0	0	2
心アミロイドーシス(99mTc-PYP)	外来	0	0	0	0	0	0	0	0	1	0	0	0	1
	入院	0	0	0	0	0	0	1	0	0	0	0	0	1
負 荷 心 筋 (201TlCl) 運 動 負 荷	外来	0	0	0	0	0	0	0	0	1	0	0	0	1
	入院	0	0	0	0	0	0	0	0	0	0	0	0	0
負 荷 心 筋 (201TlCl) 薬 剤 負 荷	外来	6	3	3	5	4	8	3	4	6	6	7	7	62
	入院	0	0	2	0	0	0	0	0	0	2	1	2	7
心筋2核種同時撮影(201TlCl+123I)	外来	0	0	0	0	0	0	0	0	0	0	0	0	0
	入院	1	1	0	1	0	0	0	0	0	0	0	1	4
心筋交感神経機能(123I-MIBG)2回撮影	外来	0	0	0	1	0	0	0	0	0	0	0	0	1
	入院	0	0	0	0	0	0	0	0	0	0	0	0	0
神 経 内 科 (123I-MIBG) 2 回 撮 影	外来	9	9	8	6	8	6	7	6	7	7	8	9	90
	入院	1	1	1	0	0	1	0	2	2	0	3	0	11
腎 (99mTc-DMSA)	外来	0	2	3	0	2	1	0	0	2	1	1	2	14
	入院	0	0	0	0	0	0	0	0	0	0	0	0	0
レ ノ グ ラ ム (99mTc-DTPA)	外来	1	0	0	0	2	0	2	1	0	0	1	1	8
	入院	0	0	0	0	0	0	0	0	0	0	0	0	0
レ ノ グ ラ ム + 負 荷	外来	0	0	0	0	0	0	0	0	0	0	1	0	1
	入院	0	0	0	0	0	0	0	0	0	0	0	0	0
骨 (99mTc-MDP)	外来	19	14	18	15	21	9	16	15	14	12	7	13	173
	入院	0	4	0	0	0	3	1	0	0	1	1	0	10
G a (67Ga-citrate) 注 射	外来	0	1	1	0	0	0	0	0	0	0	0	0	2
	入院	3	3	2	1	3	2	1	0	2	2	2	1	22
G a (67Ga-citrate) 撮 影	外来	0	0	2	0	0	1	0	0	0	0	0	0	3
	入院	3	2	3	1	3	1	1	0	2	1	3	1	21
センチネルリンパ節(99mTc-フチン酸)	外来	0	0	0	0	0	0	0	0	0	0	0	0	0
	入院	4	6	7	4	3	5	7	7	6	4	7	6	66
FDG-PET 悪 性 腫 瘍	外来	1	0	0	1	3	0	0	2	0	1	3	0	11
	入院	0	0	0	0	1	0	0	0	1	0	1	1	4
FDG-PET・心サルコイドーシス	外来	0	0	0	1	0	2	1	1	1	1	0	0	7
	入院	0	0	0	0	0	0	0	0	0	0	0	0	0
FDG-PET・てんかん	外来	0	0	0	0	0	0	0	0	0	0	1	0	1
	入院	0	0	0	0	0	0	0	0	0	0	0	0	0
FDG-PET・その他	外来	0	1	1	0	0	0	0	1	1	0	0	0	4
	入院	0	0	0	0	0	0	0	0	0	0	0	0	0
合 計	外来	62	57	73	56	65	48	63	67	57	43	50	61	702
	入院	15	22	24	13	16	16	19	13	25	16	24	18	221
総 合 計		77	79	97	69	81	64	82	80	82	59	74	79	923

(8) 内視鏡室業務

(8)-1 科別検査件数

科・病棟	4月	5月	6月	7月	8月	9月	10月	11月	12月	1月	2月	3月	合計
循環器科												1	1
消化器科	264	274	337	295	227	291	315	292	285	256	260	287	3,383
外科	114	108	124	108	119	102	110	133	96	109	124	122	1,369
内科	2	4		2	1		2	2	3	2	1	1	20
呼吸器科	6	6	9	12	9	9	3	12	7	6	3	7	89
神経内科	1	2											3
人間ドック	1	2	7	5			12	7	3	4	6	3	50
合計	388	396	477	422	356	402	442	446	394	377	394	421	4,915

(8)-2 項目別検査件数

項目	4月	5月	6月	7月	8月	9月	10月	11月	12月	1月	2月	3月	合計
胃・食道・十二指腸ファイバースコープ	196	195	230	218	170	199	214	208	180	172	180	191	2,353
上部内視鏡下消化管止血法										1			1
EVL (食道静脈瘤結紮術)													0
EMR (胃・食道粘膜切除術)	2		1			1		1			2		7
ESD (内視鏡的粘膜切開剥離法)	4	2	3	1	3		2	3	2	4	3		27
食道ブジー (カテーテル法)													0
食道ブジー (ステント法)													0
食道下及び胃内異物摘出													0
食道ステント留置術	1	1			2								4
胃ろう造設術	3	2	1	6	5	3	4		1	2	5	4	36
ERBD	1	1	1	5		1		3	11	3		5	31
ERCP	3	10	8	2	3	7	5	9	7	7	7	14	82
ENBD			1	1			1	1			1		5
経鼻内視鏡													0
トック胃・食道・十二指腸ファイバースコープ	1	2	7	5			12	7	3	4	6	3	50
大腸ファイバースコープ	139	155	185	146	149	153	167	178	157	141	152	148	1,870
上行結腸・盲腸ファイバースコープ													0
下行・横行結腸ファイバースコープ													0
S状結腸ファイバースコープ													0
直腸ファイバースコープ													0
ファイバースコープ下大腸ポリープ切除													0
EMR (結腸早期悪性腫瘍内視鏡的切除術)	1		2				1			3		4	11
結腸ブジー (ステント)													0
下部内視鏡下消化管止血法	2	1											3
気管支ファイバースコープ	5	6	9	12	9	9	3	12	7	6	3	7	88
胃・十二指腸ファイバースコープ (経鼻)	4	3	4	6	1	4	4	1	2	7	4	10	50
内視鏡下消化管止血法 (小腸・結腸)													0
ESD (食粘膜下層剥離術)	1					1			1			2	5
ファイバースコープ下大腸ポリープ切除 (2cm以上)													0
EMR (結腸ポリープ粘膜切除術2cm未満)													0
内視鏡的大腸ポリープ・粘膜切除術	22	15	24	16	11	21	28	20	21	23	29	31	261
内視鏡的胆管内砕石													0
食道狭窄拡張術 (バルーン)	3	2										1	6
食道狭窄拡張術 (のぞき)													0
幽門狭窄拡張術 (ステント法)													0
軸捻転解除													0
大腸ステント				1		1	1	2					5
大腸ESD		1	1	3	3	2		1	1	3	2		17
大腸異物摘出													0
EST (乳頭括約筋切開術)									1	1		1	3
その他													0
合計	388	396	477	422	356	402	442	446	394	377	394	421	4,915

(9) 中央手術室業務

(9)-1 手術件数

(単位:件)

科目	区分	件数	性別		年齢区分				手術時間 H:M
			男	女	乳児	幼児	小中学生	成人	
循環器科	定時	22	11	11	0	0	0	22	57:54
	緊急	20	9	11	0	0	0	20	
外科	定時	409	199	210	0	0	0	409	1420:51
	緊急	118	59	59	0	0	0	118	
婦人科	定時	892	0	892	0	0	3	889	1672:05
	緊急	209	0	209	0	0	2	207	
脳神経外科	定時	52	27	25	0	0	0	52	375:33
	緊急	134	76	58	0	0	0	134	
産科	定時	3	0	3	0	0	0	3	26:55
	緊急	31	0	31	0	0	0	31	
泌尿器科	定時	266	218	48	0	0	0	266	236:45
	緊急	58	36	22	0	0	0	58	
眼科	定時	309	125	184	0	0	0	309	130:03
	緊急	10	6	4	0	0	0	10	
耳鼻咽喉科	定時	85	46	39	0	9	5	71	146:40
	緊急	25	12	13	0	1	1	23	
整形外科	定時	330	159	171	2	1	11	316	805:22
	緊急	285	106	179	0	1	16	268	
合計	定時	2,368	785	1,583	2	10	19	2,337	4872:08
	緊急	890	304	586	0	2	19	869	

(9)-2 麻酔件数

(単位:件)

科目	区分	総件数	麻酔法								麻酔時間 H:M	
			全身麻酔	全身麻酔＋硬膜外麻酔(頸・胸部)	全身麻酔＋硬膜外麻酔(腰部)	脊椎麻酔＋硬膜外麻酔(頸・胸部)	脊椎麻酔＋硬膜外麻酔(腰部)	脊椎麻酔	静脈麻酔	局所麻酔		麻酔なし
循環器科	定時	22	0	0	0	0	0	0	0	22	0	61:50
	緊急	20	0	0	0	0	0	0	0	20	0	
外科	定時	409	258	102	23	0	0	1	0	25	0	2636:19
	緊急	118	47	20	11	0	0	1	1	38	0	
婦人科	定時	892	523	88	25	32	50	68	102	4	0	3043:28
	緊急	209	66	6	3	24	36	7	61	6	0	
脳神経外科	定時	52	48	0	0	0	0	0	0	4	0	749:14
	緊急	134	52	0	0	0	0	0	0	82	0	
産科	定時	3	2	0	0	0	0	0	1	0	0	46:29
	緊急	31	3	1	0	7	18	0	2	0	0	
泌尿器科	定時	266	143	9	6	0	3	47	12	43	3	483:50
	緊急	58	24	1	0	0	0	8	3	22	0	
眼科	定時	309	3	0	0	0	0	0	3	303	0	169:29
	緊急	10	0	0	0	0	0	0	0	10	0	
耳鼻咽喉科	定時	85	82	0	0	0	0	0	0	3	0	354:51
	緊急	25	25	0	0	0	0	0	0	0	0	
整形外科	定時	330	226	0	1	2	8	91	1	1	0	1594:04
	緊急	285	151	0	0	0	1	116	2	15	0	
合計	定時	2,368	1,285	199	55	34	61	207	119	405	3	7545:30
	緊急	890	368	28	14	31	55	132	69	193	0	

(10) リハビリテーション科業務

(10) -1 理学療法種別・月別治療患者数及び治療件数

種別	月・日数												計
	4	5	6	7	8	9	10	11	12	1	2	3	
延患	2,181	2,459	2,504	2,366	2,157	2,290	2,365	2,338	2,556	2,946	2,581	2,706	29,449
外来	249	216	225	206	204	157	167	217	189	184	205	211	2,430
計	2,430	2,675	2,729	2,572	2,361	2,447	2,532	2,555	2,745	3,130	2,786	2,917	31,879
数	97	111	105	99	91	98	97	106	110	125	121	112	1,066
脳血管疾患リハビリテーション	601	675	677	594	679	620	619	590	695	777	741	647	7,915
件数	794	879	913	854	914	820	816	806	940	992	953	821	10,502
廃用リハビリテーション	519	693	649	599	514	563	635	647	680	805	767	856	7,927
件数	582	732	695	638	536	584	688	701	752	835	810	915	8,468
運動器リハビリテーション	1,044	1,055	1,084	1,115	945	899	995	977	1,046	1,117	904	1,062	12,243
件数	1,360	1,288	1,362	1,366	1,195	1,062	1,276	1,287	1,344	1,286	1,108	1,299	15,233
呼吸器リハビリテーション	220	227	240	189	111	288	250	298	280	363	309	329	3,104
件数	231	249	269	229	134	321	298	340	320	385	348	349	3,473
脳血管疾患リハビリテーション (リ減)	5	10	3	20	26	23	17	4	5	9	17	4	143
件数	6	10	3	28	42	37	17	4	5	9	17	4	182
廃用リハビリテーション (リ減)	37	18	62	46	86	57	26	43	35	61	56	34	561
件数	50	19	62	49	108	60	32	44	36	61	56	34	611
運動器リハビリテーション (リ減)	16	10	12	13	10	7	3	4	9	1	3	1	89
件数	28	20	12	13	13	7	3	4	14	1	3	1	119
脳血管疾患リハビリテーション (要介護リ減)	0	0	0	0	0	0	0	0	0	0	0	0	3
件数	0	0	0	0	0	0	0	0	0	0	0	0	4
廃用リハビリテーション (要介護リ減)	0	0	0	0	0	0	0	0	0	0	0	0	0
件数	0	0	0	0	0	0	0	0	0	0	0	0	0
運動器リハビリテーション (要介護リ減)	0	2	7	0	0	0	0	0	4	3	0	0	16
件数	0	2	7	0	0	0	0	0	5	3	0	0	17
初期加算	1,339	1,413	1,560	1,592	1,255	1,344	1,572	1,440	1,545	1,580	1,484	1,646	17,770
早期加算	2,217	2,308	2,469	2,440	2,106	2,097	2,372	2,427	2,592	2,572	2,434	2,682	28,716
退院時リハビリテーション指導料	12	6	4	7	12	2	9	10	7	11	5	7	92
リハビリテーション総合計画評価料1	111	118	132	134	121	96	113	145	155	159	183	185	1,652
リハビリテーション総合計画評価料2	5	7	14	9	9	16	24	9	3	3	5	1	105
消炎鎮痛等処置	20	22	25	30	20	29	26	31	33	40	38	28	342
ヘッドアップテーブルト試験	0	0	0	0	0	0	0	0	0	0	0	0	0
骨盤底筋体操(自費)	4	6	6	8	10	7	7	8	9	15	9	9	98
MMSE	0	0	1	0	0	0	0	0	0	0	0	0	3

(10) - 2 作業療法種別・月別治療患者数及び治療件数

種別	月・日数												計
	4	5	6	7	8	9	10	11	12	1	2	3	
延患	20	19	22	21	22	21	21	21	21	21	19	22	249
患者	671	567	619	472	578	500	649	599	685	687	626	637	7,290
者	135	140	115	84	113	95	95	102	109	111	81	101	1,281
数	806	707	734	556	691	595	744	701	794	798	707	738	8,571
	40	37	33	26	31	28	35	35	38	38	37	34	34
脳血管疾患リハビリテーション	423	419	466	391	493	395	462	403	472	582	473	456	5,435
廃用リハビリテーション	634	578	722	587	673	568	624	556	578	658	526	539	7,243
運動器リハビリテーション	10	0	0	0	0	0	0	0	0	4	1	16	33
呼吸器リハビリテーション	10	0	0	0	0	0	0	0	0	4	2	19	37
運動器リハビリテーション	363	281	246	159	193	190	259	292	309	195	223	281	2,991
呼吸器リハビリテーション	484	411	366	241	271	263	379	393	378	237	257	325	4,005
運動器リハビリテーション	0	0	10	7	0	5	11	6	0	0	0	1	40
呼吸器リハビリテーション	0	0	15	12	0	5	12	7	0	0	0	1	52
運動器リハビリテーション	4	0	0	0	6	1	12	0	5	6	3	0	37
呼吸器リハビリテーション	4	0	0	0	9	1	12	0	5	6	3	0	40
運動器リハビリテーション	8	2	0	0	0	0	0	0	0	0	0	0	10
呼吸器リハビリテーション	8	2	0	0	0	0	0	0	0	0	0	0	10
運動器リハビリテーション	0	8	12	0	0	4	0	0	10	14	9	4	61
呼吸器リハビリテーション	0	11	15	0	0	6	0	0	18	22	13	4	89
運動器リハビリテーション	0	0	0	0	0	0	0	0	0	0	0	0	0
呼吸器リハビリテーション	0	0	0	0	0	0	0	0	0	0	0	0	0
運動器リハビリテーション	0	0	0	0	0	0	0	0	0	0	0	0	0
呼吸器リハビリテーション	0	0	0	0	0	0	0	0	0	0	0	0	0
運動器リハビリテーション	0	0	0	0	0	0	0	0	0	0	0	0	0
呼吸器リハビリテーション	0	0	0	0	0	0	0	0	0	0	0	0	0
運動器リハビリテーション	591	456	607	441	406	435	528	484	468	394	394	478	5,682
呼吸器リハビリテーション	831	709	832	632	633	577	739	692	672	587	585	701	8,190
運動器リハビリテーション	19	12	11	4	16	6	12	14	13	13	9	14	143
呼吸器リハビリテーション	56	43	54	36	36	51	45	49	65	59	43	61	598
運動器リハビリテーション	0	0	1	0	0	1	0	0	0	2	0	0	4
呼吸器リハビリテーション	2	8	6	2	5	7	3	4	2	3	0	2	44
運動器リハビリテーション	39	36	31	26	30	34	25	34	28	51	28	29	391
呼吸器リハビリテーション	2	0	0	0	0	4	2	0	0	0	0	0	8
運動器リハビリテーション	0	1	0	0	0	1	0	0	0	0	0	0	2
呼吸器リハビリテーション	0	1	0	0	0	0	0	0	0	0	0	0	1
運動器リハビリテーション	0	1	0	0	0	0	0	0	0	0	0	0	1
呼吸器リハビリテーション	0	1	0	0	0	0	0	0	0	0	0	0	2
運動器リハビリテーション	1	1	1	0	0	1	1	0	0	0	0	0	3
呼吸器リハビリテーション	1	1	0	0	0	1	0	0	1	0	1	1	6
運動器リハビリテーション	0	1	1	0	0	0	0	0	1	0	0	0	3
呼吸器リハビリテーション	0	1	1	0	0	0	0	0	1	0	0	0	6
運動器リハビリテーション	0	1	1	0	0	0	0	0	1	0	0	0	3
呼吸器リハビリテーション	0	1	1	0	0	0	0	0	1	0	0	0	6
運動器リハビリテーション	0	1	1	0	0	0	0	0	1	0	0	0	3
呼吸器リハビリテーション	0	1	1	0	0	0	0	0	1	0	0	0	6
運動器リハビリテーション	0	1	1	0	0	0	0	0	1	0	0	0	3
呼吸器リハビリテーション	0	1	1	0	0	0	0	0	1	0	0	0	6
運動器リハビリテーション	0	1	1	0	0	0	0	0	1	0	0	0	3
呼吸器リハビリテーション	0	1	1	0	0	0	0	0	1	0	0	0	6
運動器リハビリテーション	0	1	1	0	0	0	0	0	1	0	0	0	3
呼吸器リハビリテーション	0	1	1	0	0	0	0	0	1	0	0	0	6
運動器リハビリテーション	0	1	1	0	0	0	0	0	1	0	0	0	3
呼吸器リハビリテーション	0	1	1	0	0	0	0	0	1	0	0	0	6
運動器リハビリテーション	0	1	1	0	0	0	0	0	1	0	0	0	3
呼吸器リハビリテーション	0	1	1	0	0	0	0	0	1	0	0	0	6
運動器リハビリテーション	0	1	1	0	0	0	0	0	1	0	0	0	3
呼吸器リハビリテーション	0	1	1	0	0	0	0	0	1	0	0	0	6
運動器リハビリテーション	0	1	1	0	0	0	0	0	1	0	0	0	3
呼吸器リハビリテーション	0	1	1	0	0	0	0	0	1	0	0	0	6
運動器リハビリテーション	0	1	1	0	0	0	0	0	1	0	0	0	3
呼吸器リハビリテーション	0	1	1	0	0	0	0	0	1	0	0	0	6
運動器リハビリテーション	0	1	1	0	0	0	0	0	1	0	0	0	3
呼吸器リハビリテーション	0	1	1	0	0	0	0	0	1	0	0	0	6
運動器リハビリテーション	0	1	1	0	0	0	0	0	1	0	0	0	3
呼吸器リハビリテーション	0	1	1	0	0	0	0	0	1	0	0	0	6
運動器リハビリテーション	0	1	1	0	0	0	0	0	1	0	0	0	3
呼吸器リハビリテーション	0	1	1	0	0	0	0	0	1	0	0	0	6
運動器リハビリテーション	0	1	1	0	0	0	0	0	1	0	0	0	3
呼吸器リハビリテーション	0	1	1	0	0	0	0	0	1	0	0	0	6
運動器リハビリテーション	0	1	1	0	0	0	0	0	1	0	0	0	3
呼吸器リハビリテーション	0	1	1	0	0	0	0	0	1	0	0	0	6
運動器リハビリテーション	0	1	1	0	0	0	0	0	1	0	0	0	3
呼吸器リハビリテーション	0	1	1	0	0	0	0	0	1	0	0	0	6
運動器リハビリテーション	0	1	1	0	0	0	0	0	1	0	0	0	3
呼吸器リハビリテーション	0	1	1	0	0	0	0	0	1	0	0	0	6
運動器リハビリテーション	0	1	1	0	0	0	0	0	1	0	0	0	3
呼吸器リハビリテーション	0	1	1	0	0	0	0	0	1	0	0	0	6
運動器リハビリテーション	0	1	1	0	0	0	0	0	1	0	0	0	3
呼吸器リハビリテーション	0	1	1	0	0	0	0	0	1	0	0	0	6
運動器リハビリテーション	0	1	1	0	0	0	0	0	1	0	0	0	3
呼吸器リハビリテーション	0	1	1	0	0	0	0	0	1	0	0	0	6
運動器リハビリテーション	0	1	1	0	0	0	0	0	1	0	0	0	3
呼吸器リハビリテーション	0	1	1	0	0	0	0	0	1	0	0	0	6
運動器リハビリテーション	0	1	1	0	0	0	0	0	1	0	0	0	3
呼吸器リハビリテーション	0	1	1	0	0	0	0	0	1	0	0	0	6
運動器リハビリテーション	0	1	1	0	0	0	0	0	1	0	0	0	3
呼吸器リハビリテーション	0	1	1	0	0	0	0	0	1	0	0	0	6
運動器リハビリテーション	0	1	1	0	0	0	0	0	1	0	0	0	3
呼吸器リハビリテーション	0	1	1	0	0	0	0	0	1	0	0	0	6
運動器リハビリテーション	0	1	1	0	0	0	0	0	1	0	0	0	3
呼吸器リハビリテーション	0	1	1	0	0	0	0	0	1	0	0	0	6
運動器リハビリテーション	0	1	1	0	0	0	0	0	1	0	0	0	3
呼吸器リハビリテーション	0	1	1	0	0	0	0	0	1	0	0	0	6
運動器リハビリテーション	0	1	1	0	0	0	0	0	1	0	0	0	3
呼吸器リハビリテーション	0	1	1	0	0	0	0	0	1	0	0	0	6
運動器リハビリテーション	0	1	1	0	0	0	0	0	1	0	0	0	3
呼吸器リハビリテーション	0	1	1	0	0	0	0	0	1	0	0	0	6
運動器リハビリテーション	0	1	1	0	0	0	0	0	1	0	0	0	3
呼吸器リハビリテーション	0	1	1	0	0	0	0	0	1	0	0	0	6
運動器リハビリテーション	0	1	1	0	0	0	0	0	1	0	0	0	3
呼吸器リハビリテーション	0	1	1	0	0	0	0	0	1	0	0	0	6
運動器リハビリテーション	0	1	1	0	0	0	0	0	1	0	0	0	3
呼吸器リハビリテーション	0	1	1	0	0	0	0	0	1	0	0	0	6
運動器リハビリテーション	0	1	1	0	0	0	0	0	1	0	0	0	3
呼吸器リハビリテーション	0	1	1	0	0	0	0	0	1	0	0	0	6
運動器リハビリテーション	0	1	1	0	0	0	0	0	1	0	0	0	3
呼吸器リハビリテーション	0	1	1	0	0	0	0	0	1	0	0	0	6
運動器リハビリテーション	0	1	1	0	0	0	0	0	1	0	0	0	3
呼吸器リハビリテーション	0	1	1	0	0	0	0	0	1	0	0	0	6
運動器リハビリテーション	0	1	1	0	0	0	0	0	1	0	0	0	3
呼吸器リハビリテーション	0	1	1	0	0	0	0	0	1	0	0	0	6
運動器リハビリテーション	0	1	1	0	0	0	0	0	1	0	0	0	3
呼吸器リハビリテーション	0	1	1	0	0	0	0	0	1	0	0	0	6
運動器リハビリテーション	0	1	1	0	0	0	0	0	1	0	0	0	3
呼吸器リハビリテーション	0	1	1	0	0	0	0	0	1	0	0	0	6
運動器リハビリテーション	0	1	1	0	0	0	0	0	1	0	0	0	3
呼吸器リハビリテーション	0	1	1	0	0	0	0	0	1	0	0	0	6
運動器リハビリテーション	0	1	1	0	0	0	0	0	1	0	0	0	3
呼吸器リハビリテーション	0	1	1	0	0	0	0	0	1	0	0	0	6
運動器リハビリテーション	0	1	1	0	0	0	0	0	1	0	0	0	3
呼吸器リハビリテーション	0	1	1	0	0	0	0	0	1	0	0	0	6
運動器リハビリテーション	0	1	1	0	0	0	0	0	1	0	0	0	3

(10) - 3 言語聴覚療法種別・月別治療患者数及び治療件数

種別	月・日数												計
	4	5	6	7	8	9	10	11	12	1	2	3	
入院患者数	20	20	22	20	22	20	20	20	20	19	19	22	244
外来患者数	349	368	418	332	319	342	314	331	404	408	361	416	4,362
計	350	369	419	334	321	346	320	334	408	411	362	417	4,391
一日平均	18	18	19	17	15	17	16	17	20	22	19	19	18
脳血管疾患リハビリテーション	261	228	233	194	240	194	240	219	256	294	249	251	2,859
件数	521	439	456	384	465	389	467	397	443	496	426	442	5,325
単位数	18	62	75	66	36	52	27	57	69	38	59	90	649
廃用リハビリテーション	43	128	126	124	66	104	55	107	124	71	103	154	1,205
件数	0	0	0	0	0	0	0	0	0	0	0	0	0
単位数	0	0	0	0	0	0	0	0	0	0	0	0	0
運動器リハビリテーション	69	72	106	38	22	86	55	61	86	79	49	77	800
件数	155	138	195	75	45	174	101	118	144	147	84	119	1,495
呼吸器リハビリテーション	0	8	0	16	17	13	0	0	0	0	1	0	55
件数	0	14	0	35	47	29	0	0	0	0	1	0	126
脳血管疾患リハビリテーション (リ減)	2	0	6	21	8	1	0	0	0	1	2	0	41
件数	4	0	11	36	15	1	0	0	0	1	2	0	70
廃用リハビリテーション (リ減)	0	0	0	0	0	0	0	0	0	0	0	0	0
件数	0	0	0	0	0	0	0	0	0	0	0	0	0
運動器リハビリテーション (リ減)	0	0	0	0	0	0	0	0	0	0	0	0	0
件数	0	0	0	0	0	0	0	0	0	0	0	0	0
脳血管疾患リハビリテーション (要介護リ減)	0	0	0	0	0	0	0	0	0	0	0	0	0
件数	0	0	0	0	0	0	0	0	0	0	0	0	0
廃用リハビリテーション (要介護リ減)	0	0	0	0	0	0	0	0	0	0	0	0	0
件数	0	0	0	0	0	0	0	0	0	0	0	0	0
運動器リハビリテーション (要介護リ減)	0	0	0	0	0	0	0	0	0	0	0	0	0
件数	0	0	0	0	0	0	0	0	0	0	0	0	0
初期加算	442	382	448	301	273	394	390	310	366	375	302	376	4,359
早期加算	670	627	675	488	460	535	515	537	553	553	485	638	6,736
退院時リハビリテーション指導料	4	0	0	0	0	2	3	0	2	2	1	1	15
リハビリテーション総合計画評価料1	1	2	2	1	1	1	6	7	9	11	9	8	58
リハビリテーション総合計画評価料2	0	0	0	0	0	0	0	0	0	0	1	0	1
SLAT標準失語検査	1	1	1	2	2	0	2	0	3	1	1	0	14

(11) 臨床工学科業務
(11) -1 医療機器管理業務件数

項目	4月	5月	6月	7月	8月	9月	10月	11月	12月	1月	2月	3月	合計
輸液ポンプ貸出し	460	460	463	463	470	412	441	489	465	515	422	526	5586
輸液ポンプ定期点検	431	471	457	471	472	405	458	503	472	538	436	527	5641
輸液ポンプ貸出し	3	2	15	8	8	13	2	0	2	3	6	5	67
シリンジポンプ貸出し	144	139	118	121	149	119	162	175	153	175	144	167	1766
シリンジポンプ定期点検	141	135	110	122	143	110	149	162	163	169	141	153	1698
シリンジポンプ定期点検	6	4	24	6	13	6	1	1	1	3	12	2	79
人工呼吸器貸出し	19	25	24	15	27	16	22	25	24	18	27	20	262
人工呼吸器定期点検	11	23	18	19	20	13	18	25	28	19	17	15	226
人工呼吸器定期点検	0	5	4	2	0	0	0	3	6	1	0	1	23
低圧持続吸引器日常点検	2	0	9	7	3	4	6	6	2	8	1	6	54
低圧持続吸引器定期点検	0	2	1	0	0	0	0	0	0	0	0	0	3
フットポンプ定期点検	0	2	1	0	0	3	0	0	2	1	0	0	9
生体情報モニタ定期点検	0	0	2	0	3	10	1	0	1	0	2	0	19
除細動装置日常点検	6	6	6	6	6	6	6	6	6	6	6	6	72
AED日常点検	11	11	11	11	11	12	12	12	12	12	12	12	139
電気メス定期点検	0	0	0	0	0	0	0	0	0	0	0	0	6
麻酔器定期点検	0	0	0	4	0	0	0	1	1	0	0	0	6
コールマット貸出し	12	11	11	12	14	11	12	8	14	8	14	19	146
コールマット日常点検	12	11	11	12	14	11	12	8	14	8	14	19	146

医療機器管理業務

(11) -2 臨床業務件数

項目	4月	5月	6月	7月	8月	9月	10月	11月	12月	1月	2月	3月	合計
血液透析	14	5	0	0	0	0	8	1	0	0	2	10	40
持続的血液濾過透析	4	0	0	3	0	0	2	5	0	0	2	4	20
血漿交換	9	0	0	0	0	1	0	0	0	1	8	3	22
エンドトキシン吸着療法	2	4	0	0	0	0	2	0	1	0	0	0	9
顆粒球吸着療法 (GCAP)	0	0	0	0	0	0	0	0	0	0	0	0	0
免疫吸着療法	0	0	0	4	0	0	0	0	0	0	0	0	4
胸水・腹水濃縮過濃縮再静注法	2	1	5	2	1	0	2	3	2	4	2	1	25
大動脈内バルーンパンピング	0	0	0	0	0	0	0	1	0	0	0	0	1
経皮的心肺補助 (PCPS)	0	0	0	0	0	0	0	1	0	0	0	1	2
ペースメーカー手術	4	3	5	2	4	3	2	6	1	4	3	3	40
ペースメーカーチェック (遠隔)	※292	※291	※298	287	288	301	296	301	304	307	309	313	3587
ペースメーカーチェック (外来)	49	48	45	52	43	51	49	45	47	48	48	65	590
術中モニタリング業務 (手術室)	5	2	4	5	6	2	6	2	2	2	5	0	41
人工呼吸器使用中点検	42	87	55	57	50	38	54	99	90	65	51	52	740

※ループレコーダData含む

(12) 人間ドック集計

(12) -1 人間ドック市内/市外、男女別、月別集計表

			4月	5月	6月	7月	8月	9月	10月	11月	12月	1月	2月	3月	合計	比率	
一日コース (内視鏡)	市内 受診者	男		2	4	4			8	5	1	4	4	1	33	82.9%	
		女	1		1	1			3	1	2		1	1	11		
		計	1	2	5	5			11	6	3	4	5	2	44		
	市外 受診者	男			2					2				1	1	6	17.0%
		女			1					1	1				3		
		計			3					3	1		1	1	9		
小計			1	2	8	5			14	7	3	4	6	3	53		
一日コース (透視)	市内 受診者	男							1	2		1	1		5	73.3%	
		女			2				1	1	1		1		6		
		計			2				2	3	1	1	2		11		
	市外 受診者	男								1					1	26.7%	
		女				1			1					1	3		
		計				1			2					1	4		
小計					2	1			4	3	1	1	2	1	15		
宿泊A コース	市内 受診者	男														0.0%	
		女															
		計															
	市外 受診者	男														0.0%	
		女															
		計															
小計																	
宿泊B コース	市内 受診者	男														0.0%	
		女															
		計															
	市外 受診者	男														0.0%	
		女															
		計															
小計																	
合計	市内 受診者	男		2	4	4			9	7	1	5	5	1	38	80.9%	
		女	1		3	1			4	2	3		2	1	17		
		計	1	2	7	5			13	9	4	5	7	2	55		
	市外 受診者	男			2					3				1	1	7	19.1%
		女			1	1			2	1				1	6		
		計			3	1			5	1			1	2	13		
合計			1	2	10	6			18	10	4	5	8	4	68		

(12) -2 人間ドック オプション検査集計

	4月	5月	6月	7月	8月	9月	10月	11月	12月	1月	2月	3月	合計	比率
婦人科検診			1				1					2	4	7.4%
乳癌検診													0	0.0%
腫瘍マーカー	1	2	6	5			13	6	2	3	5	3	46	85.2%
喀痰細胞診			1				1	1			1		4	7.4%
合計	1	2	8	5	0	0	15	7	2	3	6	5	54	100.0%
受診者合計	1	2	10	6			18	10	4	5	8	4	68	

(12) -3 人間ドック年齢別、男女別集計表

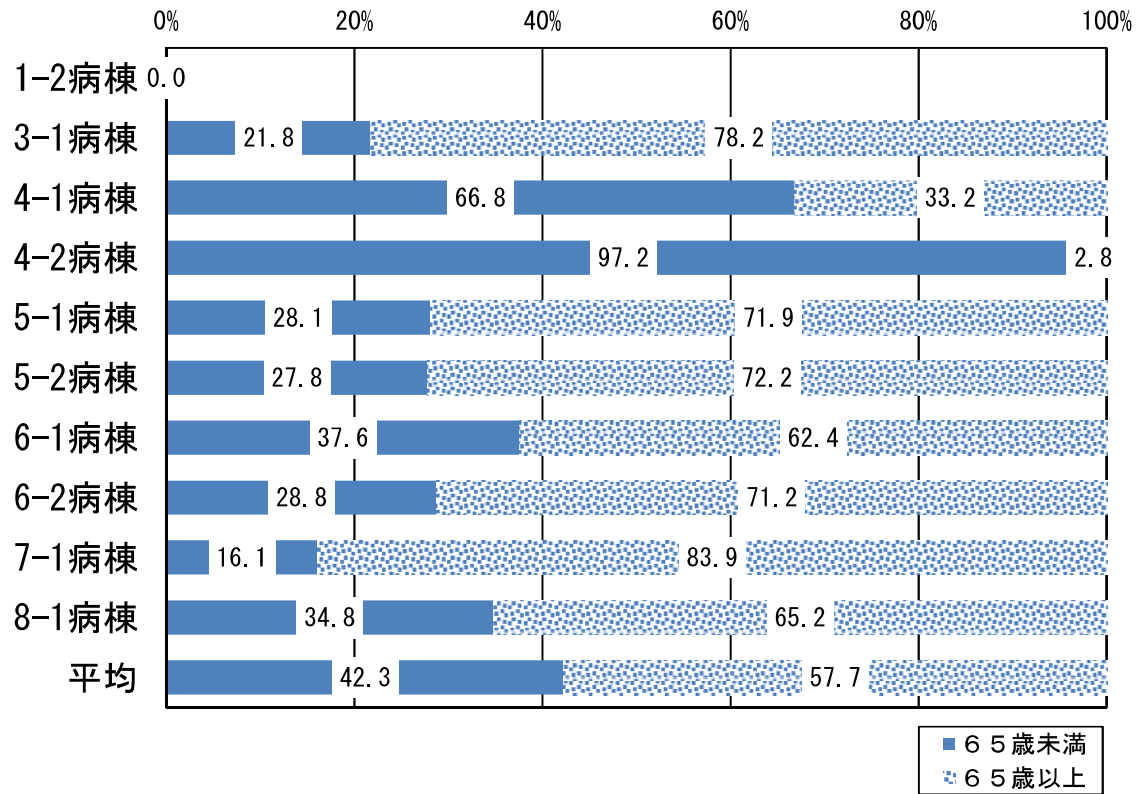
区分		年齢	20～29	30～39	40～49	50～59	60～69	70以上	合計	比率(%)
一日コース	内視鏡	男	1	7	5	5	10	11	39	57.4%
		女			1	4	6	3	14	20.6%
		小計	1	7	6	9	16	14	53	77.9%
		比率(%)	1.9%	13.2%	11.3%	17.0%	30.2%	26.4%	100.0%	
	透視	男			3	1	2		6	8.8%
		女			3	3	3		9	13.2%
		小計			6	4	5		15	22.1%
		比率(%)	0.0%	0.0%	40.0%	26.7%	33.3%	0.0%	100.0%	
宿泊Aコース	男								0.0%	
	女								0.0%	
	小計								0.0%	
	比率(%)	0.0%	0.0%	0.0%	0.0%	0.0%	0.0%	0.0%		
宿泊Bコース	男								0.0%	
	女								0.0%	
	小計								0.0%	
	比率(%)	0.0%	0.0%	0.0%	0.0%	0.0%	0.0%	0.0%		
合計	男	1	7	8	6	12	11	45	66.2%	
	女			4	7	9	3	23	33.8%	
	小計	1	7	12	13	21	14	68	100.0%	
	比率(%)	1.5%	10.3%	17.6%	19.1%	30.9%	20.6%	100.0%		

(12) -4 年齢別総合判定区分集計

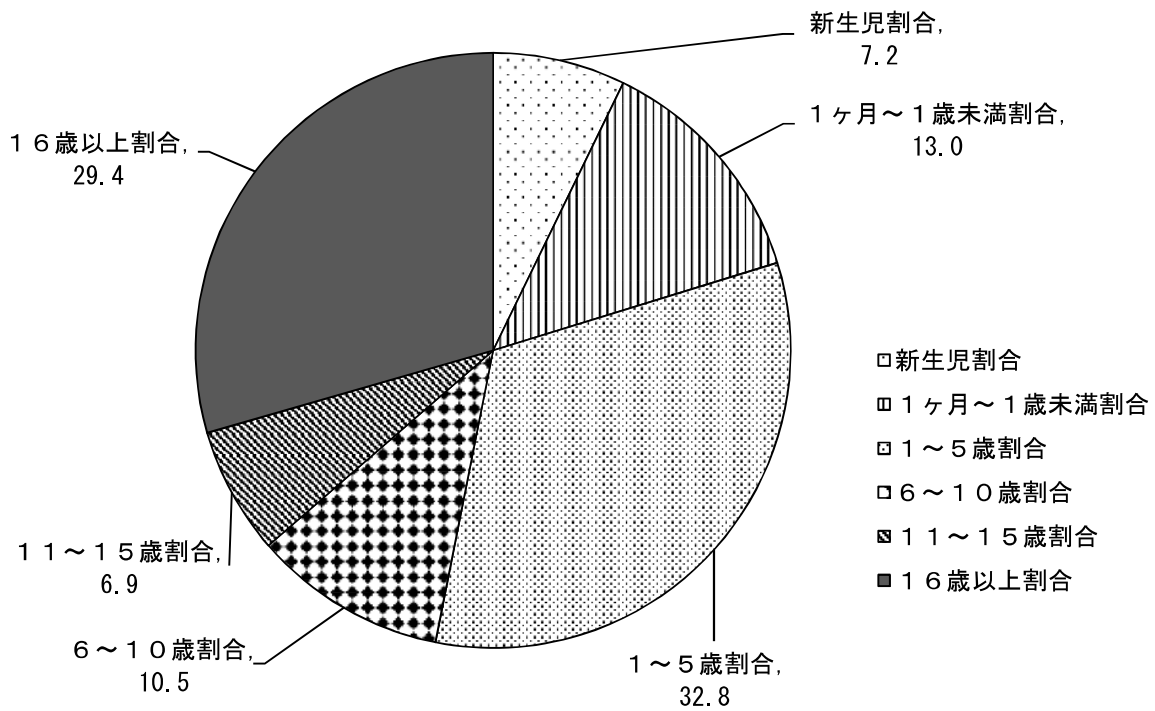
区分	年齢	～35	36～40	41～45	46～50	51～55	56～60	61～65	66～	合計
異常なし										
日常生活に差し支えなし										
経過観察を要する		3	4	2	1	3	3	1	6	23
治療を要する				1	1	1	2	2	4	11
二次検査を要する		1	2	2	3	1	3	2	4	18
治療中		1		1	2	1		3	8	16
合計		5	6	6	7	6	8	8	22	68

(13) 看護部業務

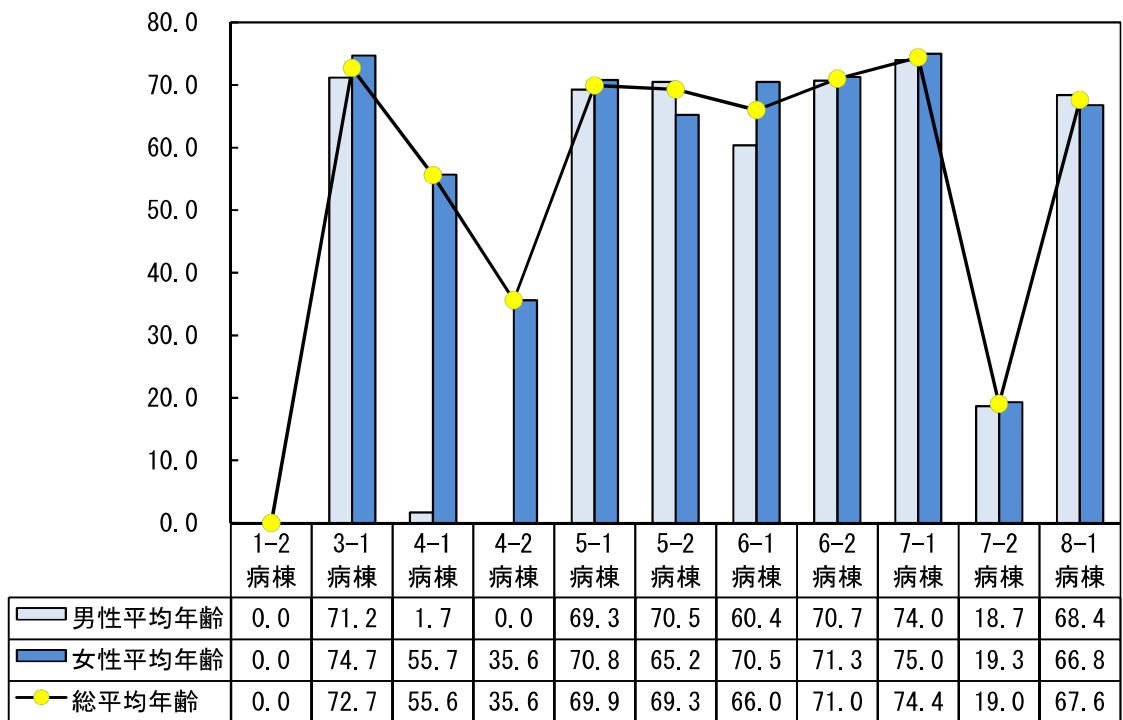
(13)-1 入院患者（成人）年齢分布



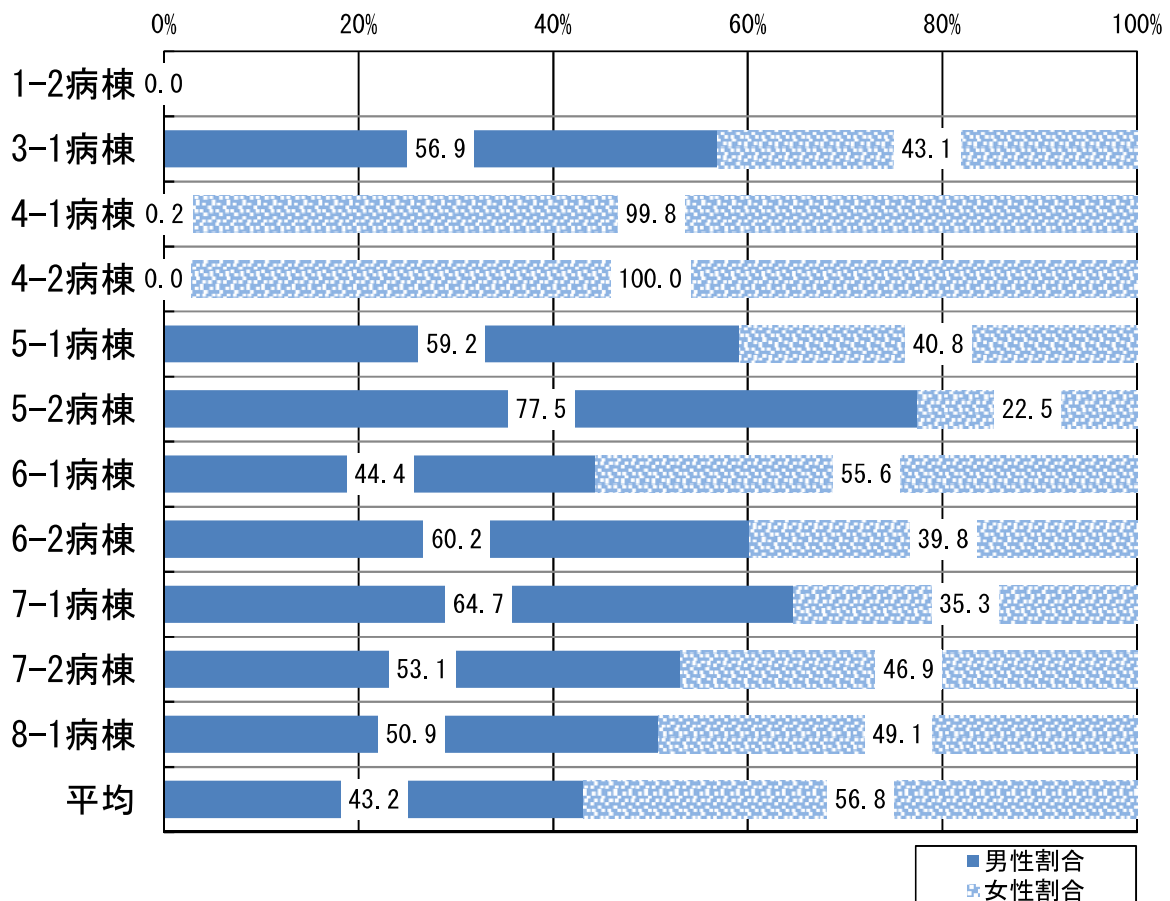
(13)-2 7-2（小児科）病棟年齢分布



(13)－3 入院患者平均年齢（成人）年齢分布



(13)－4 入院患者男女割合



(13) -5 入院患者の疾病別順位

(R4.4~R5.3)

診療科	順位	第1位		第2位		第3位		第4位		第5位		
		疾病数	疾病名	疾病数	疾病名	疾病数	疾病名	疾病数	疾病名	疾病数	疾病名	
循環器科		441	心不全	131件 29.7%	心臓カテーター検査	50件 11.3%	心筋梗塞 (急性26件)	42件 9.5%	心血管障害の 特殊スクリーニング検査	21件 4.8%	狭心症	16件 3.6%
眼科		180	白内障	156件 86.7%	翼状片	5件 2.8%	硝子体出血	5件 2.8%	網膜剥離	4件 2.2%	網膜前膜	3件 1.7%
皮膚科		16	蜂窩織炎	9件	帯状疱疹	4件	皮膚潰瘍	1件	落葉状天疱瘡	1件	皮膚炎	1件
婦人科		1,314	子宮筋腫	304件 23.1%	卵巣のう腫	165件 12.6%	子宮癌 (子宮体癌80件)	152件 11.6%	化学療法	116件 8.8%	卵巣癌	82件 6.2%
産科		585	分娩 (自然頭位217件)	242件 41.4%	帝王切開 (選択的90件)	180件 30.8%	妊娠糖尿病	37件 6.3%	切迫早産	28件 4.8%	人工妊娠中絶	13件 2.2%
消化器科		875	大腸・直腸ポリープ	226件 25.8%	大腸・直腸癌	69件 7.9%	腸の憩室性疾患	54件 6.2%	化学療法	45件 5.1%	胃癌	40件 4.6%
外科		1,214	化学療法	247件 20.3%	大腸・直腸癌	132件 10.9%	乳癌	125件 10.3%	単径ヘルニア	101件 8.3%	大腸・直腸ポリープ	95件 7.8%
整形外科		787	大腿骨骨折	110件 14.0%	抜釘	93件 11.8%	脊柱管狭窄症	78件 9.9%	腰椎・骨盤骨折	78件 9.9%	肩・上腕骨折	64件 8.1%
脳神経外科		641	脳梗塞	277件 43.2%	硬膜下血腫 (慢性53件)	86件 13.4%	脳出血	75件 11.7%	くも膜下出血 (外傷性8件)	36件 5.6%	未破裂脳動脈瘤	27件 4.2%
神経内科		205	パーキンソン病	26件 12.7%	筋萎縮性側索硬化症	22件 10.7%	多発性硬化症	9件 4.4%	肺炎	9件 4.4%	脊髄小脳変性症	8件 3.9%
内科		282	糖尿病 (2型39件)	52件 18.4%	腎不全・慢性腎臓病	30件 10.6%	骨髄異形成症候群	26件 9.2%	尿路感染症	15件 5.3%	心不全	14件 5.0%
泌尿器科		476	膀胱癌	92件 19.3%	前立腺の新生物の 特殊スクリーニング検査	89件 18.7%	化学療法	81件 17.0%	尿路結石症	60件 12.6%	前立腺癌	40件 8.4%
小児科		528	気管支喘息	52件 9.8%	けいれん (熱性痙攣36件)	42件 8.0%	食物アレルギー	40件 7.6%	腸管感染症	36件 6.8%	R Sウイルス感染	36件 6.8%
呼吸器科		713	コロナウイルス感染症	236件 33.1%	肺炎	133件 18.7%	肺癌	72件 10.1%	呼吸器の新生物の 特殊スクリーニング検査	64件 9.0%	化学療法	31件 4.3%
耳鼻咽喉科		182	慢性副鼻腔炎	28件 15.4%	扁桃周囲膿瘍	25件 13.7%	扁桃炎	14件 7.7%	めまい症	13件 7.1%	鼻中隔彎曲症	10件 5.5%

(13) -6 救急科科別受診件数

科目 \ 時間帯	深夜	日勤	準夜
小児科	537	789	1,094
内科	38	857	214
循環器科	49	190	227
呼吸器科	91	323	344
眼科	0	2	0
耳鼻咽喉科	10	64	44
泌尿器科	45	56	108
皮膚科	0	2	2
脳神経外科	173	615	727

科目 \ 時間帯	深夜	日勤	準夜
神経内科	25	152	50
整形外科	70	412	424
産科	97	86	92
婦人科	137	195	299
消化器科	44	216	159
外科	396	291	266
麻酔科	0	12	0
放射線科	0	24	1
合計	1,712	4,286	4,051
総合計	10,049		

(13) -7 救急科対応別件数

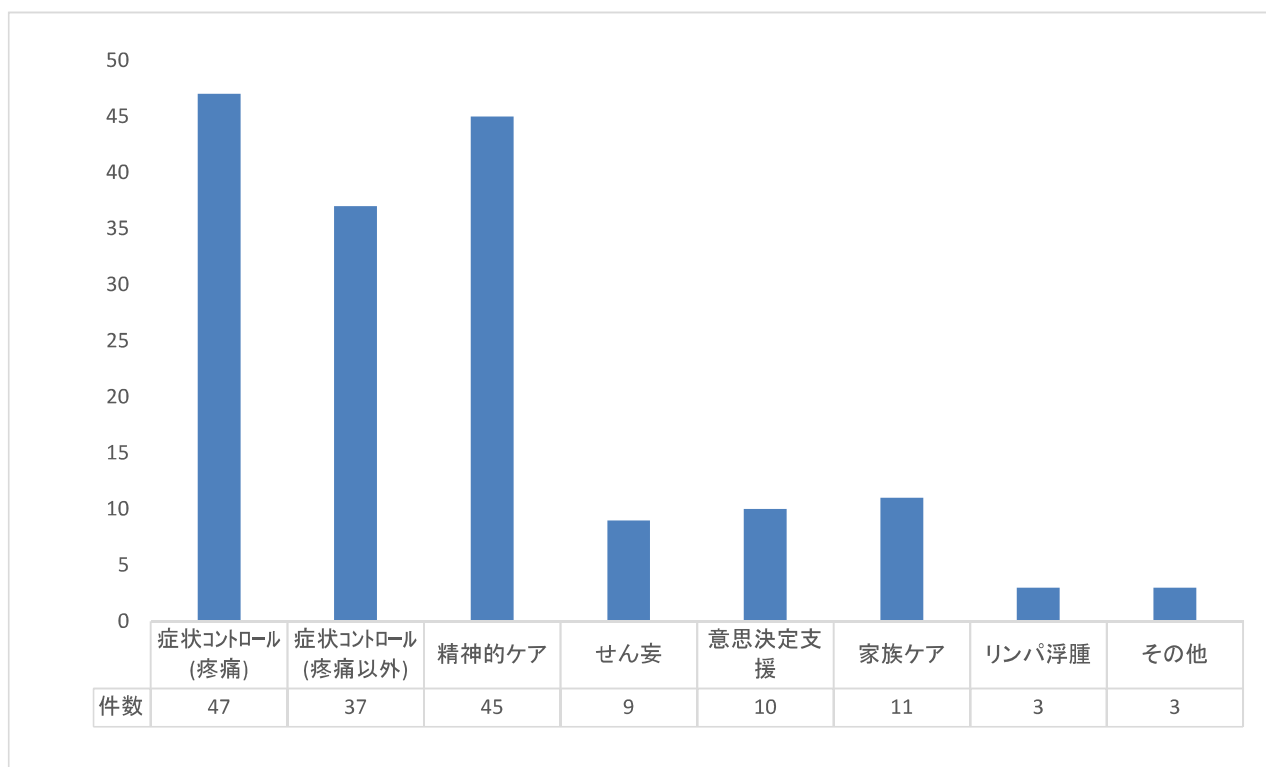
対応別 \ 時間帯	深夜	日勤	準夜	合計
救急車搬入(人数)	654	1,785	1,609	4,048
救急車搬出(人数)	0	0	0	0
入院数	329	1,139	995	2,463
紹介	28	604	416	1,048
緊急心臓カテーテル	1	12	5	18
緊急アンギオ	6	23	14	43
緊急内視鏡検査	0	11	4	15
手術室出し	1	21	19	41
C P A	2	8	11	21

(14) 緩和ケア業務

(14)－1 依頼内容別相談件数および実際の介入内容

※依頼患者数：81名

※1患者につき依頼内容が一つとは限らず、重複集計になっています。



(14)－2 科別相談件数

