

## 第2章 令和5年度業務

### 第1節 管理業務

#### (1) 職員に関すること

##### (1)-1 職種別職員数

(令和6年3月31日現在)

職 種	所 属	現 員	院 長	副 院 長	参 事 長	部 長	診 療 部							看 護 部	事務部			
							診 療 部 門	中央診療部門				薬 劑 科	栄 養 科		眼 科	そ の 他	庶 務 課	医 事 課
								リ ハ ビ リ テ ィ ン グ 科	放 射 線 科	臨 床 検 査 科	臨 床 工 学 科							
医 師		96 (3)	1	2		1	92											
看護職員	助産師	34 (4)												34				
	看護師	351 (21)				1								349		1		
医療技術員	理学療法士	12						12										
	作業療法士	3						3										
	言語聴覚士	3						3										
	診療放射線技師	21 (1)							21									
	臨床検査技師	24								24								
	臨床工学技士	2									2							
	薬剤師	27 (1)										27						
	栄養士	5 (1)											5					
視能訓練士	2												2					
事務職員	事務職員	31 (1)				1								1	14	14		
	技術職員	8														8		
現業職員	医療業務員	8													5	3		
	調理師(員)	14										14						
	技能員	2														2		
合 計		643 (32)	1	2		3	92	18	21	24	2	27	20	2	389	27	15	
会計年度任用職員等		251					105	2	9	10	1	6	10		2	85	4	17

(注) ( )内は育休者数

## (1)－2 職員数の状況

(令和6年3月31日現在)

職 種	人 員	実 人 員			換 算 人 員	100床当り 換 算 人 員	医 師 一 人 当 り 職 員 数
		正 規	非 常 勤 等	計			
医 師		96	105	201	116.1	24.13	1.00
リハビリテ ーション科	理学療法士	12		12	12.0	2.49	0.10
	作業療法士	3		3	3.0	0.62	0.03
	言語聴覚士	3		3	3.0	0.62	0.03
	そ の 他		2	2	1.7	0.36	0.01
	計	18	2	20	19.7	4.09	0.17
放 射 線 科	診療放射線技師	21	1	22	21.9	4.55	0.19
	そ の 他		8	8	4.9	1.03	0.04
	計	21	9	30	26.8	5.58	0.23
臨床検査科	臨床検査技師	24	8	32	31.0	6.44	0.27
	そ の 他		2	2	1.7	0.36	0.01
	計	24	10	34	32.7	6.80	0.28
臨床工学科	臨床工学技士	2		2	2.0	0.42	0.02
	そ の 他		1	1	0.9	0.19	0.01
	計	2	1	3	2.9	0.61	0.03
薬 剤 科	薬 剤 師	27	4	31	30.4	6.32	0.26
	そ の 他		2	2	1.6	0.32	0.01
	計	27	6	33	31.9	6.64	0.27
栄 養 科	栄 養 士	5	2	7	6.8	1.42	0.06
	調理師（員）	14	8	22	20.9	4.35	0.18
	事務職員	1		1	1.0	0.21	0.01
	計	20	10	30	28.8	5.98	0.25
眼 科	視能訓練士	2		2	2.0	0.42	0.02
	計	2		2	2.0	0.42	0.02
そ の 他	そ の 他		2	2	1.1	0.22	0.01
	計		2	2	1.1	0.22	0.01
看 護 部	助 産 師	34	1	35	34.8	7.23	0.30
	看 護 師	350	25	375	370.5	77.04	3.19
	医療業務員	5	53	58	51.4	10.68	0.44
	事務職員	1	6	7	5.5	1.14	0.05
	計	390	85	475	462.1	96.09	3.98
庶 務 課	事務職員	15	2	17	16.8	3.49	0.14
	技術職員	8		8	8.0	1.66	0.07
	そ の 他	5	2	7	6.5	1.34	0.06
	計	28	4	32	31.2	6.49	0.27
医 事 課	事務職員	14	13	27	25.3	5.26	0.22
	医療業務員		4	4	3.5	0.72	0.03
	看 護 師	1		1	1.0	0.21	0.01
	計	15	17	32	29.8	6.19	0.26
合 計		643	251	894	785.2	163.24	6.77

(注) 育休者を含む

## (2) 財務に関すること

### (2)-1 予算・決算の概況

#### ◎収益的収入及び支出

##### 収入

(単位：千円)

区 分	予 算 額	決 算 額	増 減	備 考
病 院 事 業 収 益	12,732,200	11,755,652	△ 976,548	
医 業 収 益	11,331,000	10,274,524	△ 1,056,476	(うち仮受消費税 28,126)
医 業 外 収 益	1,178,800	1,068,862	△ 109,938	( " 7,486)
特 別 利 益	222,400	412,266	189,866	( " 0)

##### 支出

(単位：千円)

区 分	予 算 額	決 算 額	増 減	備 考
病 院 事 業 費 用	12,732,200	12,427,678	304,522	
医 業 費 用	12,607,660	12,317,839	289,821	(うち仮払消費税 15,638)
医 業 外 費 用	105,540	103,625	1,915	( " 0)
特 別 損 失	9,000	6,214	2,786	( " 3)
予 備 費	10,000	0	10,000	

#### ◎資本的収入及び支出

##### 収入

(単位：千円)

区 分	予 算 額	決 算 額	増 減	備 考
資 本 的 収 入	459,200	459,000	△ 200	
企 業 債	0	0	0	
補 助 金	100	0	△ 100	
固 定 資 産 売 却 代 金	100	0	△ 100	
他 会 計 負 担 金	459,000	459,000	0	

##### 支出

(単位：千円)

区 分	予 算 額	決 算 額	繰 越 額	不 用 額	備 考
資 本 的 支 出	823,065	820,118	0	2,947	(うち仮払消費税180)
建 設 改 良 費	110,065	107,716	0	2,349	
企 業 債 償 還 金	713,000	712,402	0	598	

## (2)-2 經營分析表

分析項目	4年度	5年度	算式
1. 固定資産構成比率	76.2%	81.0%	$\frac{\text{固定資産}}{\text{固定資産} + \text{流動資産}} \times 100$
2. 固定負債構成比率	23.0%	17.8%	$\frac{\text{固定負債}}{\text{負債} \cdot \text{資本合計}} \times 100$
3. 自己資本構成比率	54.5%	56.0%	$\frac{\text{資本金} + \text{剰余金} + \text{評価差額等} + \text{繰延収益}}{\text{負債} \cdot \text{資本合計}} \times 100$
4. 固定資産対長期資本比率	98.2%	109.7%	$\frac{\text{固定資産}}{\text{資本金} + \text{剰余金} + \text{評価差額等} + \text{固定負債} + \text{繰延収益}} \times 100$
5. 固定比率	139.6%	144.5%	$\frac{\text{固定資産}}{\text{資本金} + \text{剰余金} + \text{評価差額等} + \text{繰延収益}} \times 100$
6. 流動比率	106.1%	72.5%	$\frac{\text{流動資産}}{\text{流動負債}} \times 100$
7. 酸性試験比率	100.1%	66.7%	$\frac{\text{現金預金} + \text{未収金} - \text{貸倒引当金}}{\text{流動負債}} \times 100$
8. 現金預金比率	4.0%	2.5%	$\frac{\text{現金預金}}{\text{流動負債}} \times 100$
9. 自己資本回轉率	1.6	1.7	$\frac{\text{医業収益}}{\frac{\text{期首自己資本} + \text{期末自己資本}}{2}}$
10. 固定資産回轉率	1.3	1.4	$\frac{\text{医業収益}}{\frac{\text{期首固定資産} + \text{期末固定資産}}{2}}$
11. 減価償却率	10.2%	10.4%	$\frac{\text{当年度減価償却費}}{\frac{\text{有形固定資産} + \text{無形固定資産} - \text{土地} - \text{建設仮勘定} + \text{当年度減価償却}}{2}} \times 100$
12. 流動資産回轉率	4.4	5.2	$\frac{\text{医業収益}}{\frac{\text{期首流動資産} + \text{期末流動資産}}{2}}$
13. 未収金回轉率	5.1	5.7	$\frac{\text{医業収益}}{\frac{\text{期首未収金} + \text{期末未収金}}{2}}$
14. 総資本利益率	△2.5%	△7.3%	$\frac{\text{当年度純利益}}{\frac{\text{期首総資本} + \text{期末総資本}}{2}} \times 100$

分 析 項 目	4 年 度	5 年 度	算 式
15. 総 収 支 比 率	98.0%	94.6%	$\frac{\text{総 収 入}}{\text{総 費 用}} \times 100$
16. 経 常 収 支 比 率	96.8%	91.3%	$\frac{\text{経 常 収 入}}{\text{経 常 費 用}} \times 100$
17. 医 業 収 支 比 率	83.8%	83.3%	$\frac{\text{医 業 収 入}}{\text{医 業 費 用}} \times 100$
18. 利 子 負 担 率	1.5%	1.6%	$\frac{\text{支 払 利 息} + \text{企 業 債 取 扱 諸 費}}{\text{建 設 改 良 の 財 源 に 充 て る た め の 企 業 債 ・ リ ー ス 債 務}} \times 100$
19. 企 業 債 利 息 対 料 金 収 入 比 率	0.5%	0.4%	$\frac{\text{企 業 債 利 息}}{\text{料 金 収 入}} \times 100$
20. 職 員 1 人 当 り 医 業 収 入	11,448千円	11,513千円	$\frac{\text{医 業 収 入}}{\text{年 度 末 損 益 勘 定 所 属 職 員 数}}$
21. 職 員 1 人 当 り 有 形 固 定 資 産	7,988千円	7,116千円	$\frac{\text{期 末 有 形 固 定 資 産}}{\text{年 度 末 損 益 勘 定 所 属 職 員 数}}$
22. 単 年 度 利 益 金 比 率	△2.4%	△6.6%	$\frac{\text{単 年 度 利 益 金}}{\text{医 業 収 益} - \text{受 託 検 査 収 益}} \times 100$
23. 累 積 欠 損 金 比 率	9.2%	15.6%	$\frac{\text{累 積 欠 損 金}}{\text{医 業 収 益} - \text{受 託 検 査 収 益}} \times 100$
24. 不 良 債 権 比 率	△ 8.9%	△ 1.7%	$\frac{\text{(流動負債 - 建設改良の財源に充てるための 企業債・リース債務) - (流動資産)}}{\text{医 業 収 益} - \text{受 託 検 査 収 益}} \times 100$
25. 病 床 利 用 率			
( 許 可 )	60.1%	63.6%	$\frac{\text{年 延 入 院 患 者 数}}{\text{年 延 ( 許 可 ) 病 床 数}} \times 100$
( 稼 働 )	66.9%	70.8%	$\frac{\text{年 延 入 院 患 者 数}}{\text{年 延 ( 稼 働 ) 病 床 数}} \times 100$
26. 1 日 平 均 患 者 数			
入 院	289.0人	305.8人	$\frac{\text{年 延 入 院 患 者 数}}{365日}$
外 来	539.4人	509.4人	$\frac{\text{年 延 外 来 患 者 数}}{365日}$
外 来 ( 診 療 日 当 り )	810.3人	767.2人	$\frac{\text{年 延 外 来 患 者 数}}{\text{診 療 日 数}}$

分 析 項 目	4 年 度	5 年 度	算 式
27. 外来入院患者比率	186.7%	166.6%	$\frac{\text{年延外来患者数}}{\text{年延入院患者数}} \times 100$
28. 職員1人1月当り 患者数	28.6人	27.9人	$\frac{\text{年延入院外来患者数}}{\text{年延職員数}}$
入院	10.0人	10.5人	$\frac{\text{年延入院患者数}}{\text{年延職員数}}$
外来	18.6人	17.5人	$\frac{\text{年延外来患者数}}{\text{年延職員数}}$
29. 患者1人1日当り 診療収入	30,276円	31,057円	$\frac{\text{入院外来収益数}}{\text{年延入院外来患者数}}$
入院	60,470円	58,111円	$\frac{\text{入院収益数}}{\text{年延入院患者数}}$
外来	14,101円	14,814円	$\frac{\text{外来収益数}}{\text{年延外来患者数}}$
30. 職員1人1日当り 診療収入	865,908円	867,567円	$\frac{\text{入院外来収益数}}{\text{年延職員数}}$
31. 患者1人1日当り 薬品費	5,330円	5,424円	$\frac{\text{薬品費数}}{\text{年延入院外来患者数}}$
うち投薬	372円	399円	$\frac{\text{投薬薬品費数}}{\text{年延入院外来患者数}}$
うち注射	3,777円	4,112円	$\frac{\text{注射薬品費数}}{\text{年延入院外来患者数}}$
32. 入院患者1人1日当り 給食材料費	772円	816円	$\frac{\text{患者用給食材料費数}}{\text{年延入院患者数}}$
33. 医療材料消費率	29.8%	30.3%	$\frac{\text{医療材料費}}{\text{入院外来収益}} \times 100$
34. 診療収入に 対する割合			
投薬注射 収入	9.7%	10.3%	$\frac{\text{投薬注射収入}}{\text{入院外来収益}} \times 100$
処置及び 手術収入	19.1%	18.8%	$\frac{\text{処置及び手術収入}}{\text{入院外来収益}} \times 100$
検査収入	10.7%	9.3%	$\frac{\text{検査収入}}{\text{入院外来収益}} \times 100$

分 析 項 目	4 年 度	5 年 度	算 式
放射線収入 (但し、RI、放射線 治療費を含む)	6.0%	5.8%	$\frac{\text{放 射 線 収 入}}{\text{入 院 外 来 収 益}} \times 100$
その他の収入	54.4%	55.7%	$\frac{\text{そ の 他 の 収 入}}{\text{入 院 外 来 収 益}} \times 100$
35. 医業収益に対する 医療材料費の割合	27.0%	27.4%	$\frac{\text{医 療 材 料 費}}{\text{医 業 収 益}} \times 100$
36. 医業収益に対する 職員給与費の割合	66.4%	67.5%	$\frac{\text{職 員 給 与 費}}{\text{医 業 収 益}} \times 100$
37. 検 査 の 状 況			
患者 100 人 当り検査件数	629.4件	648.3件	$\frac{\text{年 間 検 査 件 数}}{\text{年 延 入 院 外 来 患 者 数}} \times 100$
患者 100 人 当り放射線件数	29.5件	31.5件	$\frac{\text{年 間 放 射 線 件 数}}{\text{年 延 入 院 外 来 患 者 数}} \times 100$
検査技師 1 人 当り検査件数	54,375件	56,887件	$\frac{\text{年 間 検 査 件 数}}{\text{年 度 末 検 査 技 師 数}}$
検査技師 1 人 当り検査収入	27,978千円	25,425千円	$\frac{\text{検 査 収 入}}{\text{年 度 末 検 査 技 師 数}}$
放射線技師 1 人 当り放射線件数	3,429件	3,482件	$\frac{\text{年 間 放 射 線 件 数}}{\text{年 度 末 放 射 線 技 師 数}}$
放射線技師 1 人 当り放射線収入 (但し、RI、放射線 治療費を含む)	21,273千円	19,901千円	$\frac{\text{放 射 線 収 入}}{\text{年 度 末 放 射 線 技 師 数}}$
38. 病 床 100 当 り 職 員 数			
医 師	41.8人	41.8人	$\frac{\text{年 度 末 医 師 数}}{\text{年 度 末 ( 許 可 ) 病 床 数}} \times 100$
看 護 部 門	97.5人	98.8人	$\frac{\text{年 度 末 看 護 部 門 職 員 数}}{\text{年 度 末 ( 許 可 ) 病 床 数}} \times 100$
薬 剤 部 門	6.0人	6.9人	$\frac{\text{年 度 末 薬 剤 部 門 職 員 数}}{\text{年 度 末 ( 許 可 ) 病 床 数}} \times 100$
事 務 部 門	13.1人	13.3人	$\frac{\text{年 度 末 事 務 部 門 職 員 数}}{\text{年 度 末 ( 許 可 ) 病 床 数}} \times 100$

分 析 項 目	4 年 度	5 年 度	算 式
給 食 部 門	6.7人	6.2人	$\frac{\text{年 度 末 給 食 部 門 職 員 数}}{\text{年 度 末 ( 許 可 ) 病 床 数}} \times 100$
臨 床 検 査 部 門	7.3人	7.1人	$\frac{\text{年 度 末 臨 床 検 査 部 門 職 員 数}}{\text{年 度 末 ( 許 可 ) 病 床 数}} \times 100$
放 射 線 部 門	5.4人	5.6人	$\frac{\text{年 度 末 放 射 線 部 門 職 員 数}}{\text{年 度 末 ( 許 可 ) 病 床 数}} \times 100$
そ の 他 の 部 門	5.4人	5.4人	$\frac{\text{年 度 末 そ の 他 部 門 職 員 数}}{\text{年 度 末 ( 許 可 ) 病 床 数}} \times 100$
全 職 員	183.2人	185.0人	$\frac{\text{年 度 末 全 職 員 数}}{\text{年 度 末 ( 許 可 ) 病 床 数}} \times 100$
39. 1床当り償却資産	14,631千円	13,167千円	$\frac{\text{年 度 末 償 却 資 産 額}}{\text{年 度 末 ( 許 可 ) 病 床 数}}$
うち ア. 建 物	6,572千円	6,319千円	$\frac{\text{年 度 末 建 物 額}}{\text{年 度 末 ( 許 可 ) 病 床 数}}$
イ. 建 物 附 属 設 備	3,076千円	2,825千円	$\frac{\text{年 度 末 建 物 附 属 設 備 額}}{\text{年 度 末 ( 許 可 ) 病 床 数}}$
ウ. 器 械 備 品	4,404千円	3,589千円	$\frac{\text{年 度 末 器 械 備 品 額}}{\text{年 度 末 ( 許 可 ) 病 床 数}}$

## (2) -3 損益計算書

(単位：千円)

科 目	借		方	
	金 額		構 成 比 率 ( % )	
	4 年 度	5 年 度	4 年 度	5 年 度
医 業 費 用	12,029,485	12,302,201	99.2	99.3
給 与 費	6,698,498	6,917,789	55.2	55.8
材 料 費	2,725,156	2,809,990	22.5	22.7
経 費	1,766,541	1,798,535	14.6	14.5
減 価 償 却 費	794,578	737,660	6.5	6.0
資 産 減 耗 費	22,878	14,455	0.2	0.1
研 究 研 修 費	21,834	23,772	0.2	0.2
医 業 外 費 用	87,147	83,834	0.7	0.7
支 払 利 息	46,076	35,427	0.4	0.3
長 期 前 払 消 費 税	38,737	40,010	0.3	0.3
雑 損 失	2,334	8,397	0.0	0.1
特 別 損 失	12,556	6,211	0.1	0.0
過 年 度 損 益 修 正 損	12,556	6,211	0.1	0.0
そ の 他 特 別 損 失	0	0	0.0	0.0
当 期 純 利 益	0	0	0.0	0.0
合 計	12,129,188	12,392,246	100.0	100.0

科 目	貸		方	
	金 額		構 成 比 率 ( % )	
	4 年 度	5 年 度	4 年 度	5 年 度
医 業 収 益	10,085,784	10,246,398	83.2	82.8
入 院 収 益	6,377,858	6,503,971	52.6	52.5
外 来 収 益	2,776,518	2,761,643	22.9	22.3
他 会 計 負 担 金	770,000	812,000	6.4	6.6
そ の 他 医 業 収 益	161,408	168,784	1.3	1.4
医 業 外 収 益	1,646,917	1,061,377	13.6	8.5
受 取 利 息 配 当 金	8	6	0.0	0.0
他 会 計 負 担 金	330,000	539,000	2.7	4.3
他 会 計 補 助 金	0	160,000	0.0	1.3
補 助 金	1,175,513	209,368	9.7	1.7
長 期 前 受 金 戻 入	70,823	70,760	0.6	0.6
そ の 他 医 業 外 収 益	70,573	82,243	0.6	0.6
特 別 利 益	150,595	412,265	1.2	3.3
過 年 度 損 益 修 正 益	150,595	412,265	1.2	3.3
そ の 他 特 別 収 益	0	0	0.0	0.0
当 期 純 損 失	245,892	672,206	2.0	5.4
合 計	12,129,188	12,392,246	100.0	100.0

## (2) -4 貸借対照表

(単位：千円)

科 目	借		方	
	金 額		構 成 比 率 ( % )	
	4 年 度	5 年 度	4 年 度	5 年 度
固 定 資 産	7,565,078	6,825,876	76.2	81.0
有 形 固 定 資 産	7,037,271	6,333,457	70.9	75.2
無 形 固 定 資 産	2,805	2,805	0.0	0.0
投 資 そ の 他 資 産	525,002	489,614	5.3	5.8
流 動 資 産	2,368,882	1,601,116	23.8	19.0
現 金 預 金	89,723	55,509	0.9	0.7
未 収 金	2,153,450	1,423,515	21.7	16.9
貸 倒 引 当 金	△ 9,100	△ 6,400	△ 0.1	△ 0.1
貯 蔵 品	132,365	126,154	1.3	1.5
前 払 金	1,950	1,950	0.0	0.0
そ の 他 流 動 資 産	494	388	0.0	0.0
資 産 合 計	9,933,960	8,426,992	100.0	100.0

科 目	借		方	
	金 額		構 成 比 率 ( % )	
	4 年 度	5 年 度	4 年 度	5 年 度
固 定 負 債	2,282,393	1,496,560	23.0	17.8
企 業 債	2,201,256	1,470,320	22.2	17.5
リ ー ス 債 務	81,137	26,240	0.8	0.3
流 動 負 債	2,232,626	2,207,127	22.4	26.3
企 業 債	708,042	726,576	7.1	8.6
リ ー ス 債 務	54,898	54,898	0.6	0.7
未 払 金	605,228	621,218	6.1	7.4
引 当 金	320,000	360,000	3.2	4.3
預 り 保 証 金	4,320	4,320	0.0	0.1
預 り 金	40,138	40,115	0.4	0.5
一 時 借 入 金	500,000	400,000	5.0	4.7
繰 延 収 益	189,955	166,526	1.9	1.9
長 期 前 受 金	1,346,847	1,805,846	13.6	21.4
長 期 前 受 金 収 益 化 累 計 額	△ 1,156,892	△ 1,639,320	△ 11.7	△ 19.5
負 債 合 計	4,704,974	3,870,213	47.3	46.0
資 本 金	6,155,566	6,155,565	62.0	73.0
剰 余 金	△ 926,580	△ 1,598,786	△ 9.3	△ 19.0
利 益 剰 余 金	△ 926,580	△ 1,598,786	△ 9.3	△ 19.0
資 本 合 計	5,228,986	4,556,779	52.7	54.0
負 債 ・ 資 本 合 計	9,933,960	8,426,992	100.0	100.0

### (3) 業務の委託(100万円以上)

契 約 の 内 容	契 約 の 相 手 方
物品供給管理システム業務委託(債務負担行為R4.10～R9.9)	アルフレッサメディカルサービス株式会社
院内食堂業務委託(長期継続契約R4.10～R7.9)	株式会社デンシヨク
電気設備及び空調設備等運転業務委託(長期継続契約R2.6～R5.5)	日建総業株式会社
電気設備及び空調設備等運転業務委託(長期継続契約R5.6～R8.5)	日建総業株式会社
電話交換業務委託(長期継続契約R3.6～R6.7)	日建総業株式会社
清掃業務委託(長期継続契約R3.6～R6.7)	旭ビル管理株式会社 越谷営業所
警備業務委託(長期継続契約R3.6～R6.7)	旭ビル管理株式会社 越谷営業所
病院庭園管理及び敷地外駐車場除草等業務委託(債務負担行為R5.4～R6.3)	株式会社東武園芸
MRI・CT・心血管造影撮影装置保守管理業務委託	シーメンスヘルスケア株式会社 北関東営業所
医療情報システム(基幹システム)保守管理委託	日本電気株式会社 関東甲信越支社
医療情報システム(部門システム)保守管理委託	日本電気株式会社 関東甲信越支社
放射線治療装置保守管理業務委託	キャノンメディカルシステムズ株式会社 埼玉支店
医療情報システム運用支援業務委託	日本電気株式会社 関東甲信越支社
X線CT装置(東芝製)保守管理業務委託	キャノンメディカルシステムズ株式会社 埼玉支店
情報ネットワークシステム保守管理委託	NECフィールディング株式会社 埼玉支店
昇降機保守管理業務委託	三菱電機ビルソリューションズ株式会社 関越支社
医療用画像管理システム保守管理委託	P S P 株式会社
空調用自動制御機器保守管理委託	ジョンソンコントロールズ株式会社 北関東支店
核医学画像診断装置保守管理業務委託	株式会社栗原医療器械店 さいたま支店
消化器内視鏡包括保守管理業務委託	オリンパスマーケティング株式会社 さいたま支店
臨床化学自動分析装置保守管理業務委託	株式会社メディセオ さいたま病院支店
搬送設備保守管理委託	株式会社日本シューター
吸気式冷温水発生機保守点検委託	川重冷熱工業株式会社 北関東支店
X線透視撮影装置保守管理業務委託	富士フイルムヘルスケアシステムズ株式会社 関東サービス部
薬剤管理指導業務システム保守管理委託	株式会社アイシーエム
人工呼吸器(IMI社製)保守管理業務委託	アイ・エム・アイ株式会社
採血管準備システム保守管理業務委託	株式会社メディセオ さいたま病院支店
富士コンピューテッドラジオグラフィシステム保守管理業務委託	富士フイルムメディカル株式会社 北関東支店
結石破碎装置保守管理業務委託	株式会社栗原医療器械店 さいたま支店
デジタル乳房X線撮影装置保守管理業務委託	シーメンスヘルスケア株式会社 北関東営業所
免疫検査装置保守管理業務委託	株式会社メディセオ さいたま病院支店
内視鏡手術機器包括保守管理業務委託	オリンパスマーケティング株式会社 さいたま支店
多項目自動血球分析装置保守管理業務委託	株式会社メディセオ さいたま病院支店
フラットパネルディテクタシステム保守管理業務委託	コニカミノルタジャパン株式会社 ヘルスケアカンパニー 埼玉営業所
生体情報管理システム保守管理委託	日本光電工業株式会社 北関東支店
情報資産管理システム保守管理委託	NECフィールディング株式会社 埼玉支店
内視鏡検査システム保守管理委託	富士フイルムメディカル株式会社 北関東支店
超音波診断装置(GEヘルスケア社製)保守管理業務委託	株式会社イノメディックス
注射薬自動払出システム保守管理業務委託	株式会社ムトウ 埼玉東支店
手術部門システム保守管理委託	日本光電工業株式会社 北関東支店
電話交換機設備保守管理委託	東陽工業株式会社 北関東支店
滅菌装置(ウドノ製)保守管理業務委託	株式会社ウドノ医機

契 約 の 内 容	契 約 の 相 手 方
全自動血液凝固測定装置保守管理業務委託	株式会社メディセオ さいたま病院支店
アコマ全身麻酔器保守管理業務委託	アコマ医科工業株式会社 営業本部営業部北関東営業所
臨床検査情報システム保守管理委託	株式会社エイアンドティー
循環器動画ネットワークシステム保守管理委託	株式会社ウイン・インターナショナル 第四営業部埼玉営業所
内視鏡洗浄消毒装置保守管理業務委託	富士フィルムメディカル株式会社 北関東支社
超音波診断装置 (EPIQ) 保守管理業務委託	株式会社フィリップス・ジャパン
三次元画像解析ワークステーション保守管理業務委託	アミン株式会社 東京本社
滅菌装置 (ステラッド) 保守管理業務委託	株式会社栗原医療器械店 さいたま支店
部門システム共通基盤保守管理委託	日本電気株式会社 関東甲信越支社
病院駐車場設備保守点検業務委託	アマノ株式会社 大宮支店
院内LAN機器 (情報系システム) 保守管理委託	日本電気株式会社 関東甲信越支社
血液ガス分析装置保守管理業務委託	株式会社サンエーメディカル
脳外科用X線Cアーム装置保守点検業務委託	シーメンスヘルスケア株式会社 北関東営業所
高圧蒸気滅菌装置 (サクラ) 保守管理業務委託	株式会社栗原医療器械店 さいたま支店
法律顧問弁護士業務委託	仁邦法律事務所
閉鎖循環式麻酔システム保守管理業務委託	株式会社イノメディックス
低温蒸気ホルムアルデヒド滅菌装置保守管理業務委託	株式会社ウドノ医機
自動ドア保守管理委託	ナブコシステム株式会社 越谷営業所
医療ガス設備保守管理委託	株式会社サイサン 医療ガス部 埼玉東営業所
中期経営計画実行支援業務委託	株式会社日本経営
自家発電機設備保守管理委託	瀬崎エンジニアリング株式会社
CT・MR用造影剤注入装置保守管理業務委託	株式会社フジタ医科器械
保育器保守管理業務委託	株式会社栗原医療器械店 さいたま支店
栄養科厨房給排気設備点検清掃業務委託	株式会社カネエイ
圧力容器、熱交換器設備等保守点検委託	株式会社丹波工業所
Oアーム保守管理業務委託	株式会社西野医科器械 埼玉営業所
ナビゲーションシステム保守管理業務委託	株式会社ムトウ 埼玉東支店
生理機能検査システム保守管理委託	日本光電工業株式会社 北関東支店
医療情報システム (新紙幣対応) 改修業務委託	日本電気株式会社 関東甲信越支社
医療情報システム (感染症等表示) 設定変更業務委託	日本電気株式会社 関東甲信越支社
医療情報システム (処方箋件数出力) 改修業務委託	日本電気株式会社 関東甲信越支社
医療情報システム (オンライン資格確認) 対応業務委託	日本電気株式会社 関東甲信越支社
空調設備特殊フィルター交換業務委託	進和テック株式会社 埼玉支店
病室系統排水管洗浄委託	株式会社ハッピークリーン
周産期カルテシステム改修業務委託	トーイツ株式会社 埼玉営業所

(4) 光熱水費の状況

区 分	電 気	ガ ス	水 道	公 共 下 水 道
	使用量 (K H W)	使用量 ( m <sup>3</sup> )	使用量 ( m <sup>3</sup> )	使用量 ( m <sup>3</sup> )
	金 額 ( 円 )	金 額 ( 円 )	金 額 ( 円 )	金 額 ( 円 )
病 院 本 館	5,296,866	817,655	48,062	48,062
	127,475,716	76,978,113	18,657,738	7,881,912
病 院 本 館 ( 井 水 )			17,873	17,873
			5,662,162	2,861,133
研 修 セ ン タ ー	47,199		254	254
	1,819,082		162,954	32,736
院 内 保 育 室		28		
		14,642		
敷 地 外 駐 車 場	2,923			
	113,562			
売 店	85,499		139	139
	1,779,626		41,283	18,667
洗 濯 室	8,887		1,344	1,344
	184,720		448,272	183,434
銀 行	1,636			
	34,037			
合 計	5,443,010	817,683	67,672.0	67,672.0
	131,406,743	76,992,755	24,972,409	10,977,882

## 第2節 病院業務

### (1) 患者数調べ

#### (1)－1 科別・年度別患者数及び対前年度比

【入院】

(単位：人)

科目	令和4年度		令和5年度		対前年度比(%)	
	新入院患者数	延患者数	新入院患者数	延患者数	新入院患者数	延患者数
内科	259	6,338	294	7,032	113.5	110.9
呼吸器科	699	11,287	573	11,086	82.0	98.2
循環器科	426	6,865	482	7,498	113.1	109.2
消化器科	848	12,797	826	12,415	97.4	97.0
外科	1,174	12,895	1,180	13,350	100.5	103.5
婦人科	1,322	8,861	1,268	8,599	95.9	97.0
産科	580	4,783	547	4,793	94.3	100.2
脳神経外科	623	10,443	589	10,467	94.5	100.2
神経内科	197	3,916	208	4,503	105.6	115.0
小児科	500	3,584	783	4,798	156.6	133.9
皮膚科	15	287	20	354	133.3	123.3
泌尿器科	463	3,871	520	4,745	112.3	122.6
眼科	179	1,057	164	947	91.6	89.6
耳鼻咽喉科	180	1,192	264	2,040	146.7	171.1
整形外科	778	17,295	852	19,296	109.5	111.6
合計	8,243	105,471	8,570	111,923	104.0	106.1
一日平均	22.6	289	23.4	305.8		

(注)1. 診療日数 令和4年度365日 令和5年度366日

2. 新生児は含まない。

【外来】

(単位：人)

科目	令和4年度			令和5年度			対前年度比(%)		
	初診	再来	計	初診	再来	計	初診	再来	計
内科	945	18,587	19,532	1,085	17,939	19,024	114.8	96.5	97.4
呼吸器科	973	9,596	10,569	1,030	8,932	9,962	105.9	93.1	94.7
循環器科	655	12,401	13,056	553	11,364	11,917	84.4	91.6	91.3
消化器科	1,216	20,270	21,486	973	18,979	19,952	80.0	93.6	92.9
外科	993	15,508	16,501	810	14,022	14,832	81.6	90.4	89.9
産科・婦人科	2,833	24,904	27,737	2,102	21,034	23,136	74.2	84.5	83.4
脳神経外科	1,474	4,643	6,117	1,178	4,240	5,418	79.9	91.3	88.6
神経内科	499	6,149	6,648	442	6,427	6,869	88.6	104.5	103.3
放射線科	240	3,395	3,635	231	3,108	3,339	96.3	91.5	91.9
小児科	3,341	12,711	16,052	3,856	13,336	17,192	115.4	104.9	107.1
皮膚科	491	6,688	7,179	526	7,366	7,892	107.1	110.1	109.9
泌尿器科	753	13,020	13,773	698	12,853	13,551	92.7	98.7	98.4
麻酔科	80	1,529	1,609	67	1,560	1,627	83.8	102.0	101.1
眼科	326	6,267	6,593	320	6,162	6,482	98.2	98.3	24.7
耳鼻咽喉科	1,487	7,333	8,820	1,553	8,211	9,764	104.4	112.0	73.5
整形外科	1,614	15,975	17,589	1,326	14,091	15,417	82.2	88.2	55.5
合計	17,920	178,976	196,896	16,750	169,624	186,374	93.5	94.8	7.8
一日平均	73.7	736.5	810.3	68.9	698.0	767.0			
	(49.1)	(490.3)	(539.4)	(45.8)	(463.5)	(509.2)			

(注)診療日数 令和4年度 243日 ( )は暦日数365日で除した数

令和5年度 243日 ( )は暦日数366日で除した数

## (1)-2 科別・月別患者数

【入院-新入院患者数】

(単位：人)

科目\月	4月	5月	6月	7月	8月	9月	10月	11月	12月	1月	2月	3月	合計	構成比(%)
内科	21	21	27	23	35	22	23	20	18	26	25	33	294	3.4
呼吸器科	47	50	47	50	59	46	39	43	45	58	43	46	573	6.7
循環器科	41	52	37	30	39	36	39	39	37	48	42	42	482	5.6
消化器科	64	68	80	78	78	69	70	67	47	79	58	68	826	9.6
外科	95	102	107	90	102	97	91	110	92	110	86	98	1,180	13.8
婦人科	118	111	111	119	117	104	104	101	89	103	85	106	1,268	14.8
産科	36	51	38	42	48	45	55	45	50	51	35	51	547	6.4
脳神経外科	54	57	50	52	51	46	55	42	46	52	45	39	589	6.9
神経内科	22	14	16	18	21	16	23	16	21	10	16	15	208	2.4
小児科	59	87	102	78	54	56	58	47	69	55	63	55	783	9.1
皮膚科	1	4	2	3	2	1	0	0	2	3	1	1	20	0.2
泌尿器科	39	35	30	40	45	36	50	49	50	46	54	46	520	6.1
眼科	15	19	15	15	10	14	18	11	11	13	11	12	164	1.9
耳鼻咽喉科	18	20	26	26	29	19	20	30	11	22	23	20	264	3.1
整形外科	74	61	69	60	77	65	74	72	74	82	69	75	852	9.9
合計	704	752	757	724	767	672	719	692	662	758	656	707	8,570	100.0
一日平均	23.5	24.3	25.2	23.4	24.7	22.4	23.2	23.1	21.4	24.5	22.6	22.8	23.4	

(注)診療日数366日

【外来-初診患者数】

(単位：人)

科目\月	4月	5月	6月	7月	8月	9月	10月	11月	12月	1月	2月	3月	合計	構成比(%)
内科	68	83	87	112	163	100	82	59	90	103	77	61	1,085	6.5
呼吸器科	62	78	90	115	103	106	105	89	95	86	52	49	1,030	6.1
循環器科	37	50	55	40	55	51	50	40	57	35	48	35	553	3.3
消化器科	62	71	79	79	105	89	90	82	88	78	74	76	973	5.8
外科	58	63	71	67	83	66	71	57	83	71	59	61	810	4.8
産科・婦人科	158	194	167	170	179	192	174	159	185	182	174	168	2,102	12.5
脳神経外科	128	112	114	91	98	85	129	78	79	84	82	98	1,178	7.0
神経内科	38	38	41	31	56	43	42	32	17	33	39	32	442	2.6
放射線科	20	16	20	21	18	18	14	23	15	22	22	22	231	1.4
小児科	251	401	441	347	349	313	353	295	334	267	262	243	3,856	23.0
皮膚科	48	50	46	47	57	34	60	42	30	40	40	32	526	3.1
泌尿器科	49	48	60	66	63	61	65	79	61	49	50	47	698	4.2
麻酔科	5	5	4	3	7	11	5	3	10	9	4	1	67	0.4
眼科	35	29	26	32	22	36	31	25	16	29	16	23	320	1.9
耳鼻咽喉科	123	152	143	130	184	121	112	121	95	119	135	118	1,553	9.3
整形外科	115	118	109	107	136	105	119	86	103	130	108	90	1,326	7.9
合計	1,257	1,508	1,553	1,458	1,678	1,431	1,502	1,270	1,358	1,337	1,242	1,156	16,750	100.0
一日平均	62.9	75.4	70.6	72.9	76.3	71.6	71.5	63.5	67.9	70.4	65.4	57.8	68.9	

(注)一日平均は診療日数243日(土日、祝日は除く)で除いた数

## 【入院-延患者数】

(単位：人)

月 科目	4月	5月	6月	7月	8月	9月	10月	11月	12月	1月	2月	3月	合計	構成比 (%)
内科	501	455	493	554	755	710	593	518	478	540	720	715	7,032	6.0
呼吸器科	797	866	909	1,009	1,038	1,022	866	830	821	1,076	921	931	11,086	9.9
循環器科	677	663	589	426	488	709	651	633	654	722	626	660	7,498	6.7
消化器科	1,071	1,160	1,076	1,232	1,021	1,020	1,108	976	899	1,003	873	976	12,415	11.1
外科	914	1,030	1,227	955	1,078	1,037	1,297	1,238	1,145	1,071	1,194	1,164	13,350	11.9
婦人科	925	706	809	737	710	689	778	708	622	643	581	691	8,599	7.7
産科	319	437	294	311	455	431	485	464	437	351	293	516	4,793	4.3
脳神経外科	813	995	853	931	818	901	981	816	724	924	824	887	10,467	9.4
神経内科	506	330	307	287	339	378	433	395	446	410	302	370	4,503	4.0
小児科	460	421	601	562	278	327	317	343	388	381	371	349	4,798	4.3
皮膚科	9	24	32	56	14	22	28	0	14	71	62	22	354	0.3
泌尿器科	300	322	328	348	381	318	422	438	477	429	509	473	4,745	4.2
眼科	85	97	79	89	64	86	101	66	65	64	64	87	947	0.8
耳鼻咽喉科	144	148	219	164	200	151	156	253	115	139	156	195	2,040	1.8
整形外科	1,384	1,488	1,658	1,636	1,556	1,562	1,637	1,685	1,642	1,819	1,584	1,645	19,296	17.2
合計	8,905	9,142	9,474	9,297	9,195	9,363	9,853	9,363	8,927	9,643	9,080	9,681	111,923	100.0
一日平均	296.8	294.9	315.8	299.9	296.6	312.1	317.8	312.1	288	311.1	313.1	312.3	305.8	

(注)診療日数366日

## 【外来-再来患者数】

(単位：人)

月 科目	4月	5月	6月	7月	8月	9月	10月	11月	12月	1月	2月	3月	合計	構成比 (%)
内科	1,541	1,424	1,615	1,519	1,541	1,479	1,545	1,451	1,509	1,480	1,408	1,427	17,939	10.6
呼吸器科	767	753	815	764	841	746	776	713	728	687	722	670	8,982	5.3
循環器科	916	1,015	1,021	953	998	897	1,015	956	928	908	864	893	11,364	6.7
消化器科	1,661	1,607	1,765	1,636	1,512	1,483	1,587	1,605	1,578	1,470	1,532	1,543	18,979	11.2
外科	1,140	1,254	1,232	1,159	1,222	1,180	1,270	1,181	1,127	1,042	1,079	1,136	14,022	8.3
産科・婦人科	1,793	1,714	1,882	1,713	1,751	1,772	1,840	1,735	1,697	1,646	1,698	1,793	21,034	12.4
脳神経外科	394	368	422	344	348	384	375	327	351	315	297	315	4,240	2.5
神経内科	515	491	589	540	614	503	545	547	567	507	475	534	6,427	3.8
放射線科	295	235	240	255	318	241	220	240	267	262	256	279	3,108	1.8
小児科	1,021	1,132	1,329	1,151	1,271	969	1,226	1,047	1,128	971	1,030	1,061	13,336	7.9
皮膚科	525	552	645	651	702	661	628	668	653	565	557	559	7,366	4.3
泌尿器科	1,065	1,010	1,076	1,072	1,037	1,084	1,078	1,112	1,191	1,046	1,029	1,053	12,853	7.6
麻酔科	137	116	133	114	128	144	126	131	134	115	128	154	1,560	0.9
眼科	540	576	567	511	530	509	506	476	489	468	472	518	6,162	3.6
耳鼻咽喉科	659	740	773	683	727	656	662	664	671	637	637	702	8,211	4.8
整形外科	1,231	1,275	1,296	1,107	1,187	1,188	1,262	1,152	1,226	1,105	1,007	1,055	14,091	8.3
合計	14,200	14,262	15,400	14,172	14,727	13,896	14,661	14,005	14,244	13,224	13,191	13,692	169,674	100.0
一日平均	710	713.1	700	708.6	669.4	694.8	698.1	700.3	712.2	696	694.3	684.6	698.2	

(注)一日平均は診療日数243日(土日、祝日は除く)で除した数

(1) - 3 時間帯別外来患者数

科目	時間内		時間外・深夜・休日		小計		合計	救急車	
	8:30~17:00		17:00~22:00 22:00~6:00 6:00~8:30						
	初診	再診	初診	再診	初診	再診	台数	患者数	
内科	983	17,848	102	91	1,085	17,939	19,024	688	781
呼吸器科	843	8,845	187	137	1,030	8,982	10,012	645	684
循環器科	443	11,307	110	57	553	11,364	11,917		
消化器科	949	18,930	24	49	973	18,979	19,952	96	107
外科	641	13,904	169	118	810	14,022	14,832	264	276
産科・婦人科	1,874	20,855	228	179	2,102	21,034	23,136	311	328
脳神経外科	742	4,147	436	93	1,178	4,240	5,418	676	741
神経内科	426	6,405	16	22	442	6,427	6,869	115	127
放射線科	231	3,108	0	0	231	3,108	3,339	0	0
小児科	2,605	13,036	1,251	300	3,856	13,336	17,192	906	916
皮膚科	516	7,361	10	5	526	7,366	7,892	9	10
泌尿器科	602	12,811	96	42	698	12,853	13,551	101	109
麻酔科	63	1,560	4	0	67	1,560	1,627	0	0
眼科	319	6,162	1	0	320	6,162	6,482	1	2
耳鼻咽喉科	1,483	8,198	70	13	1,553	8,211	9,764	82	90
整形外科	1,022	13,998	304	93	1,326	14,091	15,417	365	399
計	13,742	168,475	3,008	1,199	16,750	169,674	186,424	4,259	4,570
構成比率	7.5%	92.5%	71.5%	28.5%					
合計	182,217		4,207		9.0%	91.0%	100.0%		
構成比率	97.7%		2.3%						

(1) - 4 入退院患者数

病棟・科名	区分	月始実働病床数	新入院患者数	退院患者数			即日退院患者数	延入院患者数	在院実患者数	平均在院日数	病床利用率
				死亡	その他	計					
1-2	救急科	3	0	0	0	0	0	0	0	0.0	0.0%
3-1	循環器科 眼科 皮膚科	48	712	35	872	907	3	11,807	1,245	14.6	67.2%
4-1	婦人科	50	1,468	25	1,538	1,563	8	13,101	1,922	8.6	71.6%
4-2	産科 (新生児)	46	780 (347)	0 (0)	837 (310)	837 (310)	21 (0)	6,208 (2,205)	989 (374)	7.7 6.7	36.9%
5-1	消化器科	50	919	45	890	935	11	13,774	1,367	14.9	75.3%
5-2	外科	50	967	32	977	1,009	5	11,828	1,339	12.0	64.6%
6-1	整形外科	50	817	5	575	580	0	15,526	1,077	22.2	84.8%
6-2	脳神経外科 神経内科	41	717	29	518	547	4	11,773	916	18.6	78.5%
7-1	内科 呼吸器科 泌尿器科	50	775	49	746	795	4	13,918	1,210	17.7	76.1%
7-2	小児科	43	1,018	1	1,009	1,010	65	6,642	1,195	6.6	42.2%
8-1	呼吸器科	50	397	35	371	406	0	7,346	632	18.3	40.1%
	合計 (新生児)	481	8,570 (347)	256 (0)	8,333 (310)	8,589 (310)	121 (0)	111,923 (2,205)	11,892 (374)	13.1	63.6%
	前年度	481	8,243	304	7,969	8,273	117	105,471	11,356	12.8	60.1%

(1) - 5 病診連携受付患者数

月 科目	4月	5月	6月	7月	8月	9月	10月	11月	12月	1月	2月	3月	合計	構成比 (%)
内科	7	3	6	3	3	5	9	3	4	0	3	5	51	2.1
呼吸器科	13	11	29	29	27	30	33	26	26	16	12	5	257	10.4
循環器科	10	7	11	5	8	16	10	10	12	12	15	16	132	5.4
消化器科	5	15	14	18	23	16	15	19	13	5	12	16	171	6.9
外科	8	6	9	10	11	10	14	5	13	10	10	5	111	4.5
産科・婦人科	68	60	57	66	68	68	68	65	62	52	56	77	767	31.1
脳神経外科	7	3	7	6	4	3	6	8	7	2	6	1	60	2.4
神経内科	11	5	16	12	15	14	17	8	5	6	19	5	133	5.4
放射線科	11	9	12	10	9	13	5	14	11	11	8	10	123	5.0
小児科	8	14	15	15	16	10	8	10	7	9	10	8	130	5.3
皮膚科	1	3	3	1	1	1	5	3	1	3	1	0	23	0.9
泌尿器科	1	6	11	7	6	8	5	7	10	3	9	8	81	3.3
麻酔科	0	0	0	0	0	0	0	0	0	0	0	0	0	0.0
眼科	13	15	8	9	8	6	9	14	11	13	12	10	128	5.2
耳鼻咽喉科	11	16	17	17	11	12	13	16	9	13	9	13	157	6.4
整形外科	20	12	11	8	15	17	8	9	7	16	7	13	143	5.8
合計	194	185	226	216	225	229	225	217	198	171	189	192	2467	100.0
診療日数	20	20	22	20	22	20	21	20	20	19	19	20	243	
一日平均	9.7	9.3	10.3	10.8	10.2	11.5	10.7	10.9	9.9	9	9.9	9.6	10.2	

(注)一日平均は、各月の診療日数(土曜日、日曜日及び祝日を除く。年合計243日)で除した数

## (2) 診療報酬に関すること

診療行為別分析表

行為別	区分	入 院		外 来		合 計	
		金 額	構 成 比 率	金 額	構 成 比 率	金 額	構 成 比 率
		(千円)	(%)	(千円)	(%)	(千円)	(%)
初 診 料		8,986	0.1	61,712	2.2	70,698	0.8
再 診 料		—	—	110,443	4.0	110,443	1.2
指 導 料		86,518	1.3	302,685	11.0	389,203	4.2
投 薬 料		44,167	0.7	4,444	0.2	48,611	0.5
内 服		38,084	0.6	2,343	0.1	40,427	0.4
頓 服		5,132	0.1	549	0.0	5,681	0.1
外 用		0	0.0	2	0.0	2	0.0
処 方		—	—	1,014	0.1	1,014	0.0
調 剤		951	0.0	536	0.0	1,487	0.0
注 射 料		125,645	1.9	781,992	28.3	907,637	9.8
皮 下 ・ 筋		12,015	0.2	279,074	10.1	291,089	3.1
静 脈		110	0.0	452	0.0	562	0.0
そ の 他		113,520	1.7	502,466	18.2	615,986	6.7
処 置 料		15,679	0.2	13,008	0.5	28,687	0.3
処 置		14,110	0.2	9,552	0.3	23,662	0.3
処 置 薬 剤		282	0.0	2,111	0.1	2,393	0.0
器 材		1,287	0.0	1,345	0.1	2,632	0.0
手術・麻酔料		1,666,955	25.6	47,008	1.7	1,713,963	18.5
手 術		969,733	14.9	34,847	1.3	1,004,580	10.8
麻 酔		198,918	3.1	3,343	0.1	202,261	2.2
輸 血		15,095	0.2	2,021	0.1	17,116	0.2
手 術 薬 剤		20,431	0.3	1,590	0.1	22,021	0.2
麻 酔 薬 剤		27,431	0.4	1,566	0.0	28,997	0.3
輸 血 薬 剤		29,160	0.5	3,601	0.1	32,761	0.4
器 材		406,187	6.2	40	0.0	406,227	4.4
検 査 料		81,000	1.3	783,442	28.4	864,442	9.3
検 査		80,923	1.3	776,003	28.1	856,926	9.2
検 査 薬 剤		43	0.0	7,435	0.3	7,478	0.1
器 材		34	0.0	4	0.0	38	0.0
放 射 線 科		34,975	0.5	502,342	18.2	537,317	5.8
診 断 ・ 撮 影 ・ 手 技		23,983	0.4	411,469	14.9	435,452	4.7
放 射 線 治 療		8,722	0.1	50,533	1.8	59,255	0.6
薬 剤		2,193	0.0	40,306	1.5	42,499	0.5
器 材		77	0.0	34	0.0	111	0.0
理 学 療 法 料		146,060	2.3	9,547	0.3	155,607	1.7
入 院 料		998,372	15.4	—	—	998,372	10.8
入 院 基 本 料		536,747	8.3	—	—	536,747	5.8
特 定 入 院 料		176,116	2.7	—	—	176,116	1.9
食 事 療 養 費		163,835	2.5	—	—	163,835	1.8
室 料 差 額		121,674	1.9	—	—	121,674	1.3
包 括 評 価 項 目		3,198,258	49.2	—	—	3,198,258	34.5
そ の 他		97,356	1.5	145,020	5.2	242,376	2.6
院 外 処 方 せ ん 料		—	—	63,873	2.3	63,873	0.7
保 険 適 用 外 (自 費)		89,511	1.4	63,660	2.3	153,171	1.6
そ の 他		7,845	0.1	17,487	0.6	25,332	0.3
合 計		6,503,971	100.0	2,761,643	100.0	9,265,614	100.0

(注)決算額(消費税抜き)に基づく調整後の数値



## (4) 臨床検査科業務

### (4) - 1 項目別検査件数および対前年度比較

項目	令和4年度		令和5年度		対前年度比	
	件数	点数	件数	点数	件数	点数
生理機能検査	29,606	10,858,353	28,413	10,447,845	96.0%	96.2%
一般検査	49,443	1,678,416	51,205	1,749,925	103.6%	104.3%
生化学検査	1,425,970	23,702,377	1,445,823	24,128,898	101.4%	101.8%
血液検査	201,701	12,731,958	208,720	12,821,491	103.5%	100.7%
輸血検査	10,163	806,183	10,001	775,887	98.4%	96.2%
血清検査	140,644	20,293,792	141,152	20,468,046	100.4%	100.9%
細菌検査	21,699	5,516,437	38,935	5,197,216	179.4%	94.2%
病理検査	9,818	9,547,040	8,181	8,045,900	83.3%	84.3%
コロナ PCR	14,094	15,097,600	1,724	2,361,880	12.2%	15.6%
採血業務	53,315	1,972,419	52,082	1,926,868	97.7%	97.7%
検体管理加算(Ⅰ)		2,170,040		2,028,840		93.5%
検体管理加算(Ⅱ)		2,225,100		800,400	R4/9まで 検体管理加算 (Ⅳ)	36.0%
外来迅速検体検査加算		1,723,020		1,741,410		101.1%
外部委託	54,007	11,698,218	55,202	12,035,301	102.2%	102.9%
合計	2,010,460	120,020,953	2,041,438	104,529,907	101.5%	87.1%

(4) -2 臨床検査科稼働表1

項目	4月		5月		6月		7月		8月		9月		10月		
	入院	外来	入院	外来	入院	外来	入院	外来	入院	外来	入院	外来	入院	外来	
生理機能検査	件数	409	1,903	475	2,075	453	2,085	410	1,900	494	2,172	467	1,875	479	1,984
	点数	178,839	651,102	218,425	695,877	205,664	709,124	201,725	662,385	221,195	769,275	218,469	650,971	214,144	681,900
一般検査	件数	652	3,485	756	3,318	880	3,665	769	3,502	840	3,561	844	3,433	974	3,572
	点数	21,749	121,143	24,261	114,774	28,084	127,863	24,945	122,941	27,433	122,826	26,235	119,740	29,955	123,503
生化学検査	件数	33,972	82,405	35,773	85,020	38,060	88,098	36,711	84,585	37,289	89,136	37,788	81,232	40,265	84,331
	点数	498,530	1,460,778	499,116	1,518,570	545,392	1,586,017	535,551	1,498,917	534,491	1,587,010	519,099	1,462,044	549,525	1,515,040
血液検査	件数	5,415	10,919	6,056	11,297	6,421	11,638	6,132	11,175	6,353	11,855	6,438	10,571	7,092	11,094
	点数	239,221	782,695	262,762	802,379	279,877	837,790	269,965	799,920	280,068	841,968	280,278	772,296	300,618	814,608
輸血検査	件数	271	451	348	479	430	453	329	483	334	482	354	472	399	453
	点数	31,357	19,317	39,171	21,781	50,603	21,038	39,233	23,296	40,124	22,973	41,874	22,442	45,762	18,016
血清検査	件数	1,713	9,743	1,894	10,310	1,916	10,098	1,740	10,041	2,007	10,081	1,964	9,820	1,782	10,096
	点数	299,650	1,337,695	319,387	1,446,868	323,456	1,451,690	300,396	1,406,952	330,798	1,462,465	323,781	1,385,563	305,327	1,427,966
細菌検査	件数	752	1,127	1,197	1,584	1,421	2,055	1,282	1,989	1,751	2,275	1,501	1,893	1,745	2,029
	点数	169,221	269,587	143,719	252,320	163,475	293,489	157,231	282,826	169,354	278,516	164,671	240,999	195,954	269,147
病理検査	件数	239	419	222	433	237	537	195	455	232	406	197	482	234	473
	点数	403,670	291,850	381,960	302,720	365,050	373,960	332,320	299,740	375,860	274,370	326,120	307,660	366,480	318,820
コロナPCR	件数	185	772	67	194	38	106	26	71	16	61	22	30	11	5
	点数	219,950	874,750	87,850	270,330	42,300	151,900	32,650	107,600	29,650	110,200	35,250	65,350	21,150	28,950
採血業務	件数	32	4,189	61	4,339	52	4,557	35	4,260	52	4,557	36	4,205	43	4,368
	点数	1,178	154,993	2,241	160,543	1,911	168,609	1,283	157,620	1,907	168,609	1,320	155,585	1,573	161,616
検体検査管理加算(1)	人数×40		173,000		169,200		179,600		172,680		179,440		168,080		173,840
検体検査管理加算(IV・II)	人数×500			65,600		66,700		64,100		70,300		65,900		64,600	
外来迅速検体検査加算	件数×10		139,870		141,550		155,080		146,900		153,260		138,030		146,540
院内合計	件数	43,640	115,413	46,849	119,049	49,908	123,292	47,629	118,461	49,368	124,586	49,611	114,013	53,024	118,405
	点数	2,130,015	6,276,780	2,047,942	5,896,912	2,075,682	6,056,160	1,961,729	5,681,777	2,083,330	5,970,912	2,005,797	5,488,760	2,098,148	5,679,946

(注)1日平均は、外来診療日数243で除した数



## (5) 薬剤科業務

### (5) - 1 調剤業務量及び対前年度比較

区分	年度	令和4年度		令和5年度		対前年度比(%)
		総数	一日平均	総数	一日平均	
処方箋調剤 (外来)	枚数	6,825	28.2	6,472	26.6	94.8
	件数	13,472	55.7	12,984	53.4	96.4
処方箋調剤 (入院)	枚数	70,630	193.5	81,747	223.4	115.7
	件数	152,197	417.0	173,478	474	114.0
注射調剤 (外来)	枚数	12,936	53.5	12,303	50.6	95.1
	件数	22,556	93.2	20,559	84.6	91.1
注射調剤 (入院)	枚数	65,730	180.1	89,280	243.9	135.8
	件数	175,381	480.5	214,900	587.2	122.5
高カロリー 輸液調製	患者数	1,054	4.4	931	3.8	88.3
	件数	1,120	4.6	966	4	86.3
化学療法 (外来)	患者数	2,892	12.0	2,511	10.3	86.8
	件数	8,197	33.9	7,094	29.2	86.5
化学療法 (入院)	患者数	752	3.1	694	2.9	92.3
	件数	1,603	6.6	1,255	5.2	78.3
無菌製剤処理加算件数		4,698	19.4	4,136	17	88.0
薬剤管理指導加算件数		11,801	48.8	14,657	60.3	124.2
がん患者指導管理料		14	-	21	-	150.0
連携充実加算 (外来腫瘍化学療法診療科) 令和4年9月～		637	4.3	1,123	4.6	176.3

### (5) - 2 製剤室業務

品目	月	4月	5月	6月	7月	8月	9月	10月	11月	12月	1月	2月	3月	合計	
		内用剤	液剤 (0)	0.1	0.1	0.1	0	0.1	0.05	0.2	0	0.1	0	0.05	0.2
外用剤	滅菌液剤 (0)	1.33	1.685	1.33	1.32	1.39	1.23	1.31	0.355	1.11	0.735	1.035	0.19	13.02	
	液剤 (0)	1.14	1.67	1.38	2.24	2.435	2.18	2.38	2.625	1.885	2.325	1.385	2.63	24.275	
	軟膏剤 (g)	0	0	0	0	0	0	0	0	0	0	0	0	0	
	点眼剤・点耳鼻剤 (ml)	95	249	160	235	249	225	264	199	225	190	234	280	2605	
	坐剤 (個)	30	0	30	0	31	138	42	0	0	0	0	0	271	
注射薬混合業務	外来化学療法 患者数	外来腫瘍化学療法診療科1	212	243	215	220	226	199	186	182	185	199	184	185	2436
		外来化学療法加算	7	5	7	5	8	4	7	5	9	4	9	5	75
	件数	632	724	652	650	652	587	553	502	503	572	512	555	7094	
	入院化学療法 患者数	患者数	57	65	69	48	62	43	47	50	60	58	68	67	694
		件数	95	103	130	92	145	79	101	97	112	109	98	94	1255
	TPN 患者数	患者数	47	20	50	97	89	165	90	57	62	78	68	108	931
件数		47	20	50	122	89	165	96	61	62	78	68	108	966	
閉鎖式器具使用	件数	8	11	16	12	8	8	16	9	14	14	11	5	132	

### (5) - 3 臨床薬剤業務

品目	月	4月	5月	6月	7月	8月	9月	10月	11月	12月	1月	2月	3月	合計	
		薬剤管理指導	算定患者数	733	766	813	776	842	726	798	770	707	790	739	779
延患者数	1,639		1,715	1,924	1,736	1,890	1,764	1,899	1,835	1,712	1,888	1,779	1,841	21,622	
算定数	325点		564	593	593	592	624	546	640	631	586	618	599	612	7,198
	380点		521	598	698	611	604	573	660	612	586	735	604	657	7,459
	合計		1,085	1,191	1,291	1,203	1,228	1,119	1,300	1,243	1,172	1,353	1,203	1,269	14,657
病棟薬剤業務	実施		実施	実施	実施	実施	実施	実施	実施	実施	実施	実施	実施	実施	実施
がん患者指導管理料	1		0	2	0	3	2	1	5	4	2	0	1	21	
連携充実加算	106		90	100	102	106	96	80	89	86	94	86	88	1,123	
麻薬加算	29		38	46	54	43	38	44	36	29	59	45	28	489	
退院時情報管理指導料	237		245	318	255	258	255	278	256	320	248	306	325	3,301	
退院時薬剤情報連携加算	1													1	
持参薬	人数	506	499	500	482	541	441	513	469	441	559	467	487	5,905	
	件数	3,373	3,529	3,620	3,426	3,820	3,054	3,749	3,282	3,205	4,065	3,345	3,363	41,831	

## (5)－4 病棟・科目別調剤業務量

## 入院処方(24h)

病棟	4月		5月		6月		7月		8月		9月		10月		11月		12月		1月		2月		3月		合計		
	枚数	件数	枚数	件数	枚数	件数	枚数	件数	枚数	件数	枚数	件数	枚数	件数	枚数	件数	枚数	件数	枚数	件数	枚数	件数	枚数	件数	枚数	件数	枚数
3－1病棟	658	2,033	677	2,022	670	2,069	640	1,853	736	1,800	742	2,047	699	1,922	601	1,792	641	1,869	719	1,983	664	1,751	771	1,856	8,218	22,997	
4－1病棟	793	1,852	626	1,547	738	1,739	663	1,599	732	1,629	827	1,854	683	1,474	645	1,445	519	1,239	580	1,243	702	1,477	721	1,594	8,229	18,692	
4－2病棟	210	273	331	441	295	428	282	467	343	501	335	510	308	426	325	465	351	447	289	398	249	345	346	484	3,664	5,185	
5－1病棟	651	1,396	707	1,959	744	2,075	721	2,066	726	1,929	769	2,007	668	2,013	633	1,740	651	1,558	659	1,684	617	1,680	687	1,955	8,233	22,062	
5－2病棟	625	1,121	697	1,355	682	1,318	606	1,203	692	1,380	662	1,169	764	1,485	627	1,381	597	1,277	591	1,143	667	1,472	701	1,382	7,911	15,686	
6－1病棟	739	1,599	731	1,547	872	1,837	915	1,676	1,071	1,948	1,057	2,113	1,081	1,915	1,064	1,997	1,219	2,158	1,016	1,806	1,096	2,187	1,196	2,273	12,057	23,056	
6－2病棟	921	1,804	898	1,683	1,007	1,963	849	1,637	888	1,487	906	1,467	1,116	2,077	1,166	2,116	990	2,143	774	1,366	937	1,550	1,005	1,573	11,457	20,866	
7－1病棟	1,032	2,132	1,213	2,447	1,136	2,445	1,025	2,197	999	1,943	909	2,082	826	1,684	972	2,012	851	1,818	853	1,947	1,061	2,168	950	1,907	11,827	24,782	
7－2病棟	330	484	354	552	400	599	320	499	319	500	323	527	350	633	330	601	327	531	267	435	339	594	349	594	4,008	6,549	
8－1病棟	64	129	131	364	315	622	209	444	263	433	189	476	660	1,322	815	1,684	883	2,211	859	2,004	858	1,894	897	2,020	6,143	13,603	
合計	6,023	12,823	6,365	13,917	6,859	15,095	6,230	13,641	6,769	13,550	6,719	14,252	7,155	14,951	7,178	15,233	7,029	15,251	6,607	14,009	7,190	15,118	7,623	15,638	81,747	173,478	

外来処方(24h)

科目	4月		5月		6月		7月		8月		9月		10月		11月		12月		1月		2月		3月		合計		
	枚数	件数	枚数	件数	枚数	件数	枚数	件数	枚数	件数	枚数	件数	枚数	件数	枚数	件数	枚数	件数	枚数	件数	枚数	件数	枚数	件数	枚数	件数	枚数
循環器科	13	37	18	45	20	65	18	53	13	50	15	45	13	37	15	68	13	43	11	29	10	39	13	32	172	543	
消化器科	139	311	143	322	160	393	141	327	127	314	140	304	121	272	106	246	100	247	120	268	99	247	133	304	1,529	3,555	
外科	79	161	88	166	86	161	69	131	74	169	62	142	71	154	51	104	58	116	79	168	62	116	50	90	829	1,678	
婦人科	29	62	30	55	35	69	26	44	47	86	33	70	26	44	24	46	16	34	29	51	17	39	19	43	331	643	
脳神経外科	42	55	30	40	33	53	27	40	29	36	23	31	29	34	11	18	27	52	9	20	12	22	14	15	286	416	
放射線科	3	5	0	0	0	0	0	0	0	0	0	0	1	3	1	1	0	0	0	0	0	0	0	0	0	5	9
小児科	112	182	180	345	161	296	139	258	142	233	151	253	153	304	89	134	127	191	92	149	119	211	119	188	1,584	2,744	
産科	5	7	7	7	17	20	22	24	28	34	31	38	20	20	14	14	23	27	28	34	22	25	25	27	242	277	
内科	23	38	10	21	17	41	44	111	61	142	35	67	16	68	14	27	18	42	32	68	21	41	17	71	308	737	
呼吸器科	19	54	28	80	31	88	27	54	33	57	25	98	14	28	19	47	24	58	35	80	23	61	24	72	302	777	
皮膚科	2	6	4	5	6	11	2	4	5	5	5	7	10	14	5	6	5	9	3	3	2	3	3	7	52	80	
泌尿器科	12	18	12	18	11	20	25	43	14	26	9	14	5	11	15	28	16	32	11	15	9	15	12	22	151	262	
麻酔科	1	1	0	0	3	3	0	0	0	0	1	1	0	0	0	0	0	0	0	0	0	0	1	3	6	8	
眼科	0	0	3	6	4	8	1	1	2	4	1	2	2	3	1	3	2	3	1	1	2	4	2	3	21	38	
耳鼻咽喉科	18	37	14	32	9	22	19	36	25	60	16	42	8	14	14	42	7	18	10	32	10	21	6	9	156	365	
整形外科	38	57	39	51	26	38	42	61	39	72	25	34	30	50	28	43	41	63	41	66	40	73	26	46	415	654	
神経内科	6	8	6	39	13	15	6	7	13	25	7	12	4	10	8	10	5	32	7	25	4	9	4	6	83	198	
合計	541	1,039	612	1,232	632	1,303	608	1,194	652	1,313	579	1,160	523	1,066	415	837	482	967	508	1,009	452	926	468	938	6,472	12,984	

## 院外処方(24h)

(単位：枚数)

科目 \ 月	4月	5月	6月	7月	8月	9月	10月	11月	12月	1月	2月	3月	合計
循環器科	693	793	772	733	801	701	775	740	736	686	699	666	8,795
消化器科	831	818	821	808	839	739	799	829	809	801	801	794	9,689
外科	481	560	562	541	539	524	542	528	513	484	475	511	6,260
婦人科	426	424	433	438	418	435	436	428	408	358	399	414	5,017
脳神経外科	191	188	225	176	161	181	185	174	188	173	156	162	2,160
放射線科	1	4	2	1	3	0	2	6	1	6	2	4	32
小児科	734	966	1,169	893	896	732	977	832	860	738	818	795	10,410
産科	59	100	105	95	123	106	91	72	93	100	93	111	1,148
内科	1,290	1,183	1,331	1,286	1,319	1,248	1,312	1,232	1,298	1,237	1,198	1,227	15,161
呼吸器科	503	492	515	494	589	501	524	487	523	468	465	452	6,013
皮膚科	453	483	529	510	545	522	519	524	513	480	439	470	5,987
泌尿器科	624	553	675	620	632	632	623	627	706	637	592	608	7,529
麻酔科	71	56	72	67	66	86	68	70	72	69	69	77	843
眼科	287	304	301	273	276	241	266	257	251	254	271	261	3,242
耳鼻咽喉科	437	468	475	426	499	418	416	450	435	428	418	462	5,332
整形外科	696	701	685	678	669	674	720	625	657	624	535	579	7,843
神経内科	315	304	402	366	397	337	382	358	365	349	326	350	4,251
放射線科(治療)	6	5	6	11	17	15	10	12	13	7	14	16	132
合計	8,098	8,402	9,080	8,416	8,789	8,092	8,647	8,251	8,441	7,899	7,770	7,959	99,844

## (6) 栄養科業務

### (6)-1 給食数及び1日単価

月	一 般 食		治 療 食		調 乳		延 食 数	1日単価(円)
	食 数	比 率 (%)	食 数	比 率 (%)	食 数	比 率 (%)		
4 月	10,673	50.8	9,815	46.7	515	2.5	21,003	856
5 月	10,994	50.6	10,240	47.1	508	2.3	21,742	971
6 月	11,705	52.7	10,065	45.4	422	1.9	22,192	1,020
7 月	10,502	48.0	10,700	48.9	697	3.1	21,899	1,076
8 月	10,852	49.4	10,556	48.1	553	2.5	21,961	1,037
9 月	10,442	47.0	11,335	51.0	428	2.0	22,205	991
10 月	11,309	48.0	11,534	49.0	700	3.0	23,543	1,094
11 月	11,323	50.7	10,277	46.0	753	3.3	22,353	1,044
12 月	11,552	53.3	9,337	43.1	785	3.6	21,674	1,038
1 月	12,274	53.8	9,673	42.4	882	3.8	22,829	1,027
2 月	11,007	50.9	10,171	47.0	448	2.1	21,626	1,057
3 月	12,374	52.7	10,346	44.0	769	3.3	23,489	1,036
合 計	135,007	50.7	124,049	46.5	7,460	2.8	266,516	
月 平 均	11,251	50.7	10,337	46.5	622	2.8	22,210	1,022

### (6)-2 常食給与栄養量 (1人1日当たり)

月	栄養摂取量 kcal	たんぱく質 g	脂 質 g	穀類エネルギー比 %	動物性蛋白比 %	脂質エネルギー比 %	蛋白エネルギー比 %	糖質エネルギー比 %
4 月	1,667.3	69.1	44.9	45.9	55.7	24.3	16.6	62.0
5 月	1,665.1	68.9	44.7	45.9	54.7	24.2	16.6	62.1
6 月	1,660.4	68.2	45.3	45.9	55.4	24.5	16.4	61.9
7 月	1,662.6	69.1	43.7	46.1	54.8	23.7	16.6	62.5
8 月	1,670.3	69.8	44.8	45.8	55.2	24.1	16.7	62.1
9 月	1,667.9	69.5	45.0	45.8	55.2	24.3	16.7	61.9
10 月	1,660.1	69.1	44.1	45.7	55.5	23.9	16.6	62.2
11 月	1,743.9	70.9	44.1	48.6	53.7	22.8	16.3	63.7
12 月	1,661.2	69.4	44.9	46.4	56.1	24.3	16.7	61.9
1 月	1,651.4	68.7	43.2	46.6	55.5	23.6	16.6	62.5
2 月	1,671.0	69.1	46.2	45.7	56.4	24.9	16.5	61.4
3 月	1,653.9	69.7	44.1	46.3	56.0	24.0	16.9	62.0
合 計	20,035.2	831.4	535.0	554.7	664.2	288.6	199.2	746.2
月 平 均	1,669.6	69.3	44.6	46.2	55.4	24.1	16.6	62.2

### (6)-3 栄養食事指導件数

区分	月	4 月	5 月	6 月	7 月	8 月	9 月	10 月	11 月	12 月	1 月	2 月	3 月	合 計	構成比 (%)
		1 個別指導	41	47	63	49	53	48	59	42	35	41	36	40	554
2 集団指導	0	0	0	0	0	0	0	0	0	0	0	0	0	0.0	
3 術後指導(集団)	2	14	5	5	4	4	10	7	5	8	11	8	83	13.0	
合 計		43	61	68	54	57	52	69	49	40	49	47	48	637	100.0

## (6) - 4 常食食品量 (1人1日当たり)

(単位: g)

食品別群		月												合計	平均
		4月	5月	6月	7月	8月	9月	10月	11月	12月	1月	2月	3月		
穀類	米	389.3	389.7	389.3	384.5	384.5	379.7	389.7	425.0	397.4	391.9	383.4	384.5	4,688.9	390.7
	小麦	76.9	77.8	76.0	85.3	83.3	80.2	66.3	91.3	72.4	78.7	84.4	77.4	950.0	79.2
	大麦・雑穀	0.0	0.0	0.0	0.0	0.0	0.0	0.0	0.0	0.6	0.0	0.0	0.0	0.6	0.1
いも類	じゃがいも類	26.3	23.7	26.1	25.2	25.1	22.5	24.8	25.5	22.4	20.6	22.8	25.3	290.3	24.2
	さつまいも	4.0	5.5	3.3	5.5	3.2	1.7	3.2	1.7	1.6	4.0	3.4	3.2	40.3	3.4
	その他いも類	9.3	11.3	11.0	13.9	11.3	14.3	10.3	10.3	10.0	11.0	10.7	10.6	134.0	11.2
砂糖類	砂糖類	9.5	9.9	9.4	9.9	9.6	8.4	8.7	8.8	8.5	8.4	8.8	8.5	108.4	9.0
油脂類	油脂類	15.6	14.7	14.5	13.3	15.3	15.2	16.1	14.9	15.6	14.9	14.7	14.2	179.0	14.9
豆類	大豆	1.2	1.2	0.0	1.2	1.2	1.2	1.2	1.2	1.2	1.2	0.0	1.2	12.0	1.0
	大豆製品	62.4	72.3	62.1	68.9	65.9	60.1	62.0	63.7	60.6	55.6	61.9	58.7	754.2	62.9
	その他の豆類	0.0	0.0	0.0	0.0	0.0	0.7	0.0	1.0	0.0	0.6	0.0	0.0	2.3	0.2
魚介類	魚介類(生)	74.7	72.8	77.2	73.9	73.0	77.0	74.3	80.6	80.1	79.2	76.3	81.2	920.3	76.7
	魚介類(干)	3.9	4.5	3.9	4.2	3.2	4.1	4.0	3.2	3.5	3.4	2.8	4.0	44.7	3.7
獣鳥肉類	獣鳥肉類	76.0	71.8	68.9	73.1	76.6	76.1	76.4	73.0	75.2	74.7	75.6	68.6	886.0	73.8
卵類	卵類	30.8	29.5	36.8	30.6	31.0	27.8	32.6	30.3	31.0	30.5	35.3	30.6	376.8	31.4
乳類	牛乳	121.0	139.7	128.0	111.6	111.0	108.0	101.3	94.7	117.7	104.5	132.4	136.0	1,405.9	117.2
	乳製品	50.6	47.8	59.1	61.4	64.4	67.5	65.4	73.7	59.7	63.5	54.5	50.0	717.6	59.8
野菜類	緑黄色野菜類	141.1	136.1	140.1	142.6	148.5	151.9	151.3	151.2	146.4	147.5	137.8	150.2	1,744.7	145.4
	漬物	3.1	3.3	3.3	2.9	2.9	2.0	1.8	2.0	2.5	2.4	2.1	2.6	30.9	2.6
	その他野菜類	237.8	230.4	213.5	230.8	231.6	225.7	236.1	230.3	227.4	236.6	234.0	235.9	2,770.1	230.8
	乾燥野菜類	1.0	1.5	1.6	0.9	1.0	1.9	1.2	1.5	1.2	1.5	1.3	1.1	15.7	1.3
果実類	かんきつ類	28.7	29.6	32.1	30.3	31.5	33.4	28.9	30.7	29.1	25.9	30.1	31.0	361.3	30.1
	その他果実類	77.7	74.4	75.4	80.0	74.4	76.5	74.2	71.1	74.3	68.5	71.5	68.9	886.9	73.9
海草類	海草類	1.7	1.6	1.7	1.7	1.5	1.5	1.4	1.7	1.7	1.9	1.8	1.5	19.7	1.6
堅果類	堅果類	1.1	1.0	1.2	1.6	1.1	1.3	1.1	1.0	1.0	1.2	1.2	0.9	13.7	1.1
調味料類	調味料類	79.8	86.8	81.5	90.7	84.6	79.6	75.5	90.2	81.0	88.4	92.4	80.2	1,010.7	84.2
その他	その他	46.9	40.7	29.1	34.0	40.9	44.4	49.1	42.0	40.9	50.5	29.8	41.0	489.3	40.8
合計		1,570.4	1,577.6	1,545.1	1,578.0	1,576.6	1,562.7	1,556.9	1,620.6	1,563.0	1,567.1	1,569.0	1,567.3	18,854.3	1,571.2

## (6) - 5 お祝い膳

区分		月												件数	食数
		4月	5月	6月	7月	8月	9月	10月	11月	12月	1月	2月	3月		
お祝い膳		18	31	24	26	29	24	27	32	30	25	23	30	319	319

# (7) 放射線科業務

## (7)-1 検査項目別件数

検査部位名	入外	4月	5月	6月	7月	8月	9月	10月	11月	12月	1月	2月	3月	合計	平均	
一般	胸部	外来	1,360	1,470	1,568	1,423	1,514	1,298	1,405	1,321	1,316	1,339	1,280	1,275	16,569	1,381
		入院	972	993	1,067	999	1,051	1,070	1,097	999	932	1,016	1,014	1,002	12,210	1,018
	腹部	外来	340	330	347	323	345	309	328	330	352	305	310	290	3,911	326
		入院	455	500	535	419	461	416	549	420	406	437	460	407	5,464	455
	頭頸部	外来	68	63	51	57	57	48	61	43	46	50	44	56	644	54
		入院	15	23	19	18	19	15	14	20	19	21	19	17	219	18
	体幹	外来	229	193	218	190	224	210	205	191	252	202	204	221	2,538	212
		入院	48	45	56	55	65	53	40	61	61	85	75	60	704	59
	四肢	外来	411	485	424	502	500	525	492	356	412	397	340	372	5,216	435
		入院	45	48	65	69	83	52	72	95	56	67	77	68	797	66
	脊椎	外来	386	461	469	396	356	365	433	355	433	395	353	376	4,778	398
		入院	59	70	81	71	56	80	78	76	52	53	67	52	794	66
骨盤計測	外来	0	0	0	0	0	0	0	0	0	0	0	0	0	0	
	入院	0	0	0	0	0	0	0	0	0	0	0	0	0	0	
マンモ	外来	60	75	76	63	57	63	84	77	69	55	51	62	792	66	
	入院	0	1	0	0	1	1	2	0	0	1	0	0	6	1	
骨密度測定	外来	42	44	42	30	37	41	51	43	41	37	37	39	484	40	
	入院	4	3	2	2	0	0	4	4	4	4	3	1	31	3	
その他造影	外来	0	0	1	0	2	0	0	1	0	0	1	1	6	1	
	入院	0	0	1	0	0	0	0	0	1	0	0	0	2	0	
小腸・腸追いかけ	外来	0	0	0	0	0	0	0	0	0	0	0	0	0	0	
	入院	4	5	7	8	6	8	15	0	4	2	2	2	63	5	
食道	外来	1	0	2	2	1	2	2	3	1	1	2	1	18	2	
	入院	1	5	3	3	2	1	3	1	2	2	2	1	26	2	
胃	外来	3	2	3	0	0	0	0	2	0	3	1	2	16	1	
	入院	0	7	5	2	2	1	7	7	1	3	2	4	41	3	
小腸・腸追いかけ	外来	0	0	0	0	0	0	0	0	0	0	0	0	0	0	
	入院	3	0	2	2	3	1	1	0	0	1	0	0	13	1	
大腸	外来	4	2	2	1	0	4	2	2	2	2	1	6	28	2	
	入院	4	2	1	0	0	1	1	0	0	1	1	1	12	1	
胆嚢・胆道造影	外来	0	0	0	0	0	0	0	0	0	0	0	0	0	0	
	入院	0	0	0	0	0	0	0	0	0	0	0	0	0	0	
腎盂・尿管	外来	0	0	0	0	0	0	0	0	0	0	0	0	0	0	
	入院	0	1	0	0	1	0	2	0	0	0	3	1	8	1	
膀胱・尿道	外来	0	1	0	1	3	0	1	2	2	2	3	2	17	1	
	入院	0	3	0	2	1	2	2	2	2	0	4	0	18	2	
子宮・卵管	外来	4	2	1	5	1	3	4	5	7	0	0	1	33	3	
	入院	0	0	0	0	0	0	0	0	0	0	0	0	0	0	
経皮胆管	外来	0	0	0	0	0	0	0	0	0	0	0	0	0	0	
	入院	3	4	2	0	1	2	0	1	1	0	6	1	21	2	
シャントグラム	外来	0	0	0	0	0	0	0	0	0	0	0	0	0	0	
	入院	0	0	1	0	0	0	0	0	0	0	0	0	1	0	
瘻孔	外来	0	1	2	3	1	0	0	0	0	1	1	0	9	1	
	入院	0	9	13	7	3	0	0	2	2	0	0	0	36	3	
ミエロ	外来	0	1	0	0	0	0	1	0	0	0	0	0	2	0	
	入院	16	8	11	9	12	16	11	12	11	12	13	8	139	12	
ディスコ	外来	0	0	0	0	0	0	0	0	0	0	0	0	0	0	
	入院	0	1	0	0	0	0	0	2	0	2	0	0	5	0	
内視鏡的逆行性胆膵管	外来	0	0	0	0	0	0	0	0	0	0	0	0	0	0	
	入院	9	10	18	16	11	7	7	14	7	12	11	10	132	11	
気管支	外来	0	0	0	0	0	0	0	0	0	0	0	0	0	0	
	入院	8	8	2	5	9	8	3	8	1	8	4	2	66	6	
透視下整備	外来	2	6	7	6	8	3	3	2	5	4	9	4	59	5	
	入院	0	2	4	1	1	2	1	3	2	3	0	1	20	2	
デニス	外来	1	0	3	0	2	2	2	1	1	1	0	2	15	1	
	入院	7	9	15	8	8	11	15	5	15	23	18	5	139	12	
体幹	外来	0	0	0	0	0	0	0	0	0	0	0	0	0	0	
	入院	0	0	0	0	0	0	0	0	0	0	0	0	0	0	
四肢	外来	20	41	16	30	22	38	37	32	31	12	9	20	308	26	
	入院	0	1	4	0	0	0	0	0	0	0	0	0	5	0	
脊椎	外来	4	2	5	1	0	2	2	1	2	0	1	5	25	2	
	入院	1	0	0	0	0	0	0	1	0	0	0	0	2	0	
I V H	外来	0	0	0	0	0	0	0	0	0	0	0	0	0	0	
	入院	0	0	0	0	0	0	1	0	0	1	0	0	2	0	
その他造影	外来	0	2	0	2	2	4	2	2	1	2	1	1	19	2	
	入院	12	6	10	5	1	3	9	16	7	11	12	15	107	9	
胸部・心血管	外来	1	0	1	0	1	0	1	1	0	1	0	0	6	1	
	入院	28	26	20	12	17	18	19	19	21	14	19	23	236	20	
頭頸部ANGIO	外来	0	0	0	0	1	1	2	0	0	1	0	0	5	0	
	入院	13	12	9	5	6	14	5	5	8	4	7	5	93	8	
頭頸部IVR	外来	0	0	0	0	0	0	0	0	0	0	0	0	0	0	
	入院	5	5	6	3	5	3	0	4	6	2	3	3	45	4	
腹部ANGIO	外来	0	0	0	0	0	0	0	0	0	0	0	0	0	0	
	入院	0	0	0	0	1	0	0	0	0	1	0	0	2	0	
C T 検査	外来	1,286	1,241	1,288	1,278	1,349	1,251	1,382	1,302	1,218	1,298	1,174	1,209	15,276	1,273	
	入院	325	364	412	402	350	346	360	354	313	368	335	381	4,310	359	
M R 検査	外来	442	457	499	432	465	426	451	439	437	413	409	419	5,288	441	
	入院	124	132	122	129	117	118	125	112	131	118	107	120	1,455	121	
R I 検査	外来	67	56	57	52	49	50	48	56	43	43	53	44	618	52	
	入院	18	28	18	17	15	17	8	25	16	16	12	14	204	17	
治療	リニアックグラフィ	外来	29	26	29	31	31	22	25	25	26	26	27	33	330	28
	入院	6	1	9	9	3	3	1	8	5	3	8	10	66	6	
放射線治療照射	外来	306	256	253	270	304	228	217	217	282	240	260	295	3,128	261	
	入院	38	33	50	61	14	13	2	21	44	9	42	56	383	32	
コピー	外来	267	254	292	241	261	255	253	296	326	294	290	269	3,297	275	
	入院	115	140	154	137	130	118	116	117	140	134	142	143	1,586	132	
Ai 全身CT検査	外来	0	0	0	0	0	1	1	0	0	0	0	1	3	0	
	入院	0	0	0	0	0	0	0	0	0	0	0	0	0	0	
合計	外来	5,333	5,471	5,656	5,339	5,593	5,151	5,495	5,105	5,305	5,124	4,861	5,006	63,439	5,287	
	入院	2,338	2,505	2,724	2,476	2,455	2,400	2,570	2,414	2,270	2,433	2,469	2,413	29,467	2,456	
総合計		7,671	7,976	8,380	7,815	8,048	7,551	8,065	7,519	7,575	7,557	7,330	7,419	92,906	7,742	

## (7) - 2 放射線治療部位別照射方法別延べ照射件数

部位	照射方法	入外	4月	5月	6月	7月	8月	9月	10月	11月	12月	1月	2月	3月	合計	
頭 頸 部	2又は3門照射 1回目	外来	51	35	17	30	32	62	26	0	32	15	17	36	353	
		入院	13	0	0	2	0	0	0	5	4	0	5	0	29	
	2又は3門照射 2回目	外来	0	0	0	0	0	0	0	0	0	0	0	0	0	0
		入院	0	0	0	0	0	0	0	0	1	0	0	0	1	
	4門照射1回目	外来	0	5	12	18	0	0	0	0	0	0	3	0	0	38
		入院	0	0	16	5	0	0	0	0	12	0	0	0	0	33
	4門照射2回目	外来	0	0	0	0	0	0	0	0	0	0	0	0	0	0
		入院	0	0	11	16	0	0	0	0	0	0	0	0	0	27
	1回照射 (定位放射線治療以外)	外来	0	0	0	0	0	0	0	0	0	0	0	0	0	0
		入院	0	0	1	0	0	0	0	0	0	0	0	0	0	1
	リニアックグラフィ	外来	5	4	4	4	5	1	2	0	4	2	4	3	3	38
		入院	1	0	4	2	0	1	0	1	2	0	1	0	0	12
胸 部	1門照射1回目	外来	8	0	12	4	16	4	4	8	8	0	8	1	73	
		入院	0	0	0	0	0	0	0	0	0	0	0	0	0	
	1門照射2回目	外来	0	0	0	4	0	0	0	0	0	0	0	0	4	
		入院	0	0	0	0	0	0	0	0	0	0	0	0	0	
	2又は3門照射 1回目	外来	89	60	112	89	92	68	86	126	95	80	112	127	1,136	
		入院	0	0	0	0	0	0	0	0	0	0	0	3	3	
	2又は3門照射 2回目	外来	29	35	36	32	17	0	16	0	32	7	21	36	261	
		入院	0	0	0	0	0	0	0	0	0	0	0	0	0	
	4門照射1回目	外来	8	3	17	3	12	9	19	0	0	3	0	8	82	
		入院	5	21	16	16	0	2	0	4	16	0	16	16	112	
	1回照射 (定位放射線治療以外)	外来	1	1	0	0	0	1	0	1	0	0	1	0	5	
		入院	0	0	1	1	0	0	0	1	0	0	0	0	3	
リニアックグラフィ	外来	17	14	20	16	10	10	16	15	14	15	16	22	185		
	入院	1	0	1	1	0	0	0	1	1	0	2	2	9		
腹 部	4門照射1回目	外来	0	0	0	13	0	0	0	0	0	0	0	0	13	
		入院	0	0	0	0	0	0	0	0	0	0	0	0	0	
	リニアックグラフィ	外来	0	0	0	1	0	0	0	0	0	0	0	0	1	
		入院	0	0	0	0	0	0	0	0	0	0	0	0	0	
骨 盤	対2門照射1回目	外来	3	11	6	14	1	0	0	0	0	5	2	42		
		入院	0	0	0	0	0	0	0	0	0	0	0	0	0	
	対2門照射2回目	外来	0	0	6	0	0	0	0	0	0	0	4	2	12	
		入院	0	0	0	0	0	0	0	0	0	0	0	0	0	
	2又は3門照射 1回目	外来	0	0	0	0	0	0	0	0	0	6	0	0	6	
		入院	0	0	0	0	0	0	0	0	0	0	0	0	0	
	4門照射1回目	外来	116	97	33	59	124	81	60	78	110	126	84	80	1,048	
		入院	20	12	2	19	9	6	2	10	5	4	19	27	135	
	4門照射2回目	外来	0	8	0	0	0	0	0	0	0	0	0	0	8	
		入院	0	0	0	0	0	0	0	0	0	0	0	0	0	
	1回照射 (定位放射線治療以外)	外来	0	0	1	1	0	1	1	0	0	0	0	0	4	
		入院	0	0	0	1	0	0	2	0	0	0	0	0	3	
X線シミュレータ	外来	0	0	0	0	0	0	0	0	0	0	0	0	0		
	入院	0	0	0	0	0	0	0	0	0	0	0	0	0		
リニアックグラフィ	外来	6	7	4	8	13	9	4	8	7	9	6	7	88		
	入院	4	1	1	5	2	1	1	6	1	2	4	5	33		
脊 椎	2又は3門照射 1回目	外来	0	0	0	2	3	0	3	2	0	0	0	0	10	
		入院	0	0	0	0	0	5	0	0	0	0	0	0	5	
	2又は3門照射 2回目	外来	0	0	0	0	0	0	0	0	0	0	0	0	0	
		入院	0	0	0	0	0	0	0	0	0	0	0	0	0	
	4門照射1回目	外来	0	0	0	0	5	0	0	0	5	0	0	0	10	
		入院	0	0	0	0	5	0	0	0	5	5	0	5	20	
	1回照射 (定位放射線治療以外)	外来	1	1	1	0	2	2	2	2	0	0	0	0	11	
		入院	0	0	1	1	0	0	0	0	0	0	0	2	4	
	リニアックグラフィ	外来	1	1	1	1	3	2	3	2	1	0	0	0	15	
		入院	0	0	1	1	1	1	0	0	1	1	0	3	9	
	脊 椎	4門照射1回目	外来	0	0	0	0	0	0	0	0	0	8	2	10	
			入院	0	0	0	0	0	0	0	0	0	2	3	5	
1回照射 (定位放射線治療以外)		外来	0	0	0	1	0	0	0	0	0	0	0	1	2	
		入院	0	0	2	0	0	0	0	0	0	0	0	0	2	
リニアックグラフィ	外来	0	0	0	1	0	0	0	0	0	0	1	1	3		
	入院	0	0	2	0	0	0	0	0	0	0	1	0	3		
合計		外来	335	282	282	301	335	250	242	242	308	266	287	328	3,458	
総合計		入院	44	34	59	70	17	16	3	29	49	12	50	66	449	
			379	316	341	371	352	266	245	271	357	278	337	394	3,907	

## (7) - 3 診療科別検査種別依頼件数

診療科名	入外	一般撮影	マンモグラフィ	ホータブール	透視・造影	血管造影	C T	M R I	R I	放射線治療	骨密度測定	コピー	合計
循環器科	外来	3,308	0	161	0	6	656	28	50	0	0	261	4,470
	入院	1,227	0	1,000	0	237	222	51	20	0	1	118	2,876
消化器科	外来	1,098	0	16	33	0	1,459	523	11	0	3	186	3,329
	入院	759	0	344	146	0	417	120	6	0	0	127	1,919
外科	外来	2,040	762	50	44	0	2,298	239	47	0	104	275	5,859
	入院	3,105	5	3,534	359	0	435	59	70	0	0	99	7,666
産科	外来	125	0	0	0	0	7	21	0	0	0	8	161
	入院	40	0	159	0	0	5	5	0	0	0	2	211
婦人科	外来	1,798	30	13	33	0	1,094	662	1	0	146	217	3,994
	入院	276	1	420	2	0	85	60	1	2	0	36	883
脳神経外科	外来	1,197	0	11	0	5	2,204	1,285	1	0	0	341	5,044
	入院	216	0	931	1	138	1,723	569	16	0	0	294	3,888
放射線科	外来	9	0	0	0	0	48	86	118	0	0	218	479
	入院	2	0	2	0	1	1	0	0	0	0	0	6
放射線科(治療)	外来	1	0	0	0	0	171	9	0	3,458	0	21	3,660
	入院	0	0	0	0	0	35	2	0	445	0	3	485
小児科	外来	2,207	0	42	27	0	140	114	12	0	3	85	2,630
	入院	116	0	604	10	0	29	62	2	0	2	38	863
内科	外来	1,165	0	53	0	0	1,011	55	8	0	35	66	2,393
	入院	81	0	308	0	0	85	16	8	0	1	82	581
呼吸器科	外来	5,431	0	70	0	0	2,199	77	13	0	0	421	8,211
	入院	1,660	0	1,690	70	0	486	53	10	2	2	215	4,188
皮膚科	外来	24	0	0	0	0	12	6	0	0	0	6	48
	入院	6	0	9	0	0	3	1	0	0	0	0	19
泌尿器科	外来	1,100	0	5	7	0	1,372	460	116	0	0	170	3,230
	入院	709	0	166	11	0	83	19	8	0	0	48	1,044
麻酔科	外来	11	0	0	0	0	6	0	0	0	0	0	17
	入院	0	0	0	0	0	0	0	0	0	0	0	0
眼科	外来	201	0	0	0	0	20	6	0	0	0	12	239
	入院	0	0	0	0	0	0	0	0	0	0	1	1
耳鼻咽喉科	外来	314	0	3	0	0	858	231	3	0	4	95	1,508
	入院	16	0	7	0	0	74	12	0	0	0	6	115
整形外科	外来	12,812	0	4	390	0	1,040	897	1	0	173	640	15,957
	入院	1,093	0	1,131	171	0	479	217	3	0	23	395	3,512
神経内科	外来	381	0	15	15	0	684	589	237	0	16	275	2,212
	入院	78	0	574	15	0	148	209	60	0	2	122	1,208
合計	外来	33,222	792	443	549	11	15,279	5,288	618	3,458	484	3,297	63,441
	入院	9,384	6	10,879	785	376	4,310	1,455	204	449	31	1,586	29,465
総合計		42,606	798	11,322	1,334	387	19,589	6,743	822	3,907	515	4,883	92,906

## (7) - 4 検査室別件数

検査室名	入外	4月	5月	6月	7月	8月	9月	10月	11月	12月	1月	2月	3月	合計	月平均
血管造影室	外来	0	0	0	0	1	1	2	0	0	1	0	0	5	0
	入院	17	17	15	8	12	17	5	9	14	6	10	8	138	12
心カテ室	外来	1	0	1	0	1	0	1	1	0	1	0	0	6	1
	入院	29	26	20	12	17	18	19	19	21	14	20	23	238	20
C O P Y	外来	267	253	292	241	261	255	253	296	326	294	290	269	3,297	275
	入院	115	140	154	137	130	118	116	117	140	134	142	143	1,586	132
C T 1	外来	651	610	650	659	646	623	657	618	591	602	566	574	7,447	621
	入院	151	166	191	187	152	149	164	143	130	162	147	172	1,914	160
C T 2	外来	635	631	638	619	703	629	726	684	627	696	608	636	7,832	653
	入院	174	198	221	215	198	197	196	211	183	206	188	209	2,396	200
M R 1	外来	222	227	265	210	241	222	220	228	223	204	213	218	2,693	224
	入院	59	66	45	66	58	60	65	49	63	55	50	59	695	58
M R 2	外来	220	230	234	222	223	204	231	211	214	209	196	201	2,595	216
	入院	65	66	77	63	59	58	60	63	68	63	57	61	760	63
R I 検査室	外来	67	56	57	52	49	50	48	56	43	43	53	44	618	52
	入院	18	28	18	17	15	17	8	25	16	16	12	14	204	17
T V 6	外来	25	44	23	33	29	41	46	34	37	13	15	24	364	30
	入院	21	19	21	12	15	19	13	20	16	22	21	11	210	18
T V 8	外来	15	20	25	22	18	21	13	22	20	19	22	22	239	20
	入院	43	57	72	49	39	37	49	57	36	59	52	38	588	49
ポータブル	外来	41	37	35	31	35	21	34	16	38	30	31	46	395	33
	入院	777	803	936	873	919	951	1,025	910	848	917	883	918	10,760	897
マンモ撮影室	外来	60	75	76	63	57	63	84	77	69	55	51	62	792	66
	入院	0	1	0	0	1	1	2	0	0	1	0	0	6	1
一般撮影室	外来	2,475	2,683	2,777	2,485	2,652	2,485	2,627	2,361	2,504	2,410	2,255	2,329	30,043	2,504
	入院	777	827	859	710	793	703	822	723	637	729	809	648	9,037	753
救急撮影室	外来	277	279	259	371	305	245	261	216	265	244	237	214	3,173	264
	入院	44	54	34	55	30	39	18	35	44	33	25	42	453	38
骨密度測定室	外来	42	44	42	30	37	41	51	43	41	37	37	39	484	40
	入院	4	3	2	2	0	0	4	4	4	4	3	1	31	3
治療	外来	335	282	282	301	335	250	242	242	308	266	287	328	3,458	288
	入院	44	34	59	70	17	16	3	29	49	12	50	66	449	37
合計	外来	5,333	5,471	5,656	5,339	5,593	5,151	5,496	5,105	5,306	5,124	4,861	5,006	63,441	5,287
	入院	2,338	2,505	2,724	2,476	2,455	2,400	2,569	2,414	2,269	2,433	2,469	2,413	29,465	2,455
総合計		7,671	7,976	8,380	7,815	8,048	7,551	8,065	7,519	7,575	7,557	7,330	7,419	92,906	7,742

## (7)-5 CT検査件数

検査部位名	入外	4月	5月	6月	7月	8月	9月	10月	11月	12月	1月	2月	3月	合計	平均
頭頸部単純	外来	356	321	319	314	327	310	362	318	239	305	271	250	3,692	308
	入院	145	161	159	176	155	131	144	129	128	142	136	166	1,772	148
頭頸部造影	外来	2	6	7	3	3	2	3	3	4	6	7	3	49	4
	入院	0	2	3	0	1	2	0	1	0	0	2	1	12	1
躯幹単純	外来	624	639	688	698	741	681	719	704	700	722	631	670	8,217	685
	入院	133	137	192	176	144	165	160	167	143	163	146	151	1,877	156
躯幹造影	外来	260	243	232	220	233	226	239	229	232	220	221	234	2,789	232
	入院	37	43	40	33	39	37	47	40	28	46	38	45	473	39
四肢単純	外来	29	19	35	32	36	19	47	37	35	34	31	43	397	33
	入院	2	6	4	9	2	6	4	8	7	2	3	3	56	5
四肢造影	外来	0	0	0	0	0	0	0	0	0	0	0	0	0	0
	入院	0	0	0	0	0	0	0	0	0	0	0	0	0	0
3D-CT単純	外来	0	0	0	0	0	0	0	0	0	0	0	0	0	0
	入院	0	0	0	0	0	0	0	0	0	0	0	0	0	0
3D-CT造影	外来	15	13	7	11	9	13	12	11	8	11	13	9	132	11
	入院	8	15	14	8	9	5	5	9	7	15	10	15	120	10
Ai全身	外来	0	0	0	0	0	1	1	0	0	0	0	1	3	0
	入院	0	0	0	0	0	0	0	0	0	0	0	0	0	0
合計	外来	1,286	1,241	1,288	1,278	1,349	1,252	1,383	1,302	1,218	1,298	1,174	1,210	15,279	1,273
	入院	325	364	412	402	350	346	360	354	313	368	335	381	4,310	359
総合計		1,611	1,605	1,700	1,680	1,699	1,598	1,743	1,656	1,531	1,666	1,509	1,591	19,589	1,632

## (7)-6 MRI検査件数

検査部位名	入外	4月	5月	6月	7月	8月	9月	10月	11月	12月	1月	2月	3月	合計	平均
頭頸部単純	外来	179	176	189	192	185	174	184	183	166	154	153	155	2,090	174
	入院	63	59	66	64	68	66	72	66	65	70	59	72	790	66
頭頸部造影	外来	14	12	15	12	13	15	14	19	14	17	17	14	176	15
	入院	10	12	8	6	4	5	4	3	8	6	8	10	84	7
体幹単純	外来	117	124	125	117	128	107	127	114	124	122	119	117	1,441	120
	入院	20	20	17	23	18	15	15	18	19	16	16	15	212	18
体幹造影	外来	40	45	49	31	48	36	48	43	51	40	45	39	515	43
	入院	3	10	4	9	4	7	5	5	9	5	4	5	70	6
脊椎単純	外来	73	87	98	60	70	77	66	65	65	69	69	82	881	73
	入院	28	26	20	20	21	25	24	16	29	19	19	17	264	22
脊椎造影	外来	1	1	1	0	1	1	0	2	0	0	0	0	7	1
	入院	0	2	2	2	1	0	1	1	1	0	1	1	12	1
四肢単純	外来	18	12	22	20	19	16	12	13	17	11	6	12	178	15
	入院	0	3	5	5	1	0	4	3	0	2	0	0	23	2
四肢造影	外来	0	0	0	0	0	0	0	0	0	0	0	0	0	0
	入院	0	0	0	0	0	0	0	0	0	0	0	0	0	0
合計	外来	442	457	499	432	464	426	451	439	437	413	409	419	5,288	441
	入院	124	132	122	129	117	118	125	112	131	118	107	120	1,455	121
総合計		566	589	621	561	581	544	576	551	568	531	516	539	6,743	562

## (7)-7 RI検査室件数詳細

名 称	入 外	4月	5月	6月	7月	8月	9月	10月	11月	12月	1月	2月	3月	合計
G a (67Ga-citrate) 注 射	外 来	0	0	0	1	0	1	0	2	0	0	0	0	4
	入 院	1	3	1	1	0	0	0	3	0	2	0	1	12
G a (67Ga-citrate) 撮 影	外 来	0	0	0	1	0	1	0	2	0	0	0	0	4
	入 院	1	3	1	1	0	0	0	3	0	2	0	1	12
レ ノ グ ラ ム	外 来	0	0	2	0	0	1	1	0	0	0	0	1	5
	入 院	0	0	0	0	0	0	0	0	0	0	0	0	0
レ ノ グ ラ ム + 負 荷	外 来	0	1	0	0	0	0	0	0	0	0	0	0	1
	入 院	0	0	0	0	0	0	0	0	0	0	0	0	0
メ ッ ケ ル 憩 室 (99mTcO4-)	外 来	0	0	0	0	0	0	0	0	0	0	0	0	0
	入 院	0	0	0	0	0	0	0	0	0	0	0	0	0
甲 状 腺 (99mTc)	外 来	2	0	1	0	0	0	0	0	0	0	0	0	3
	入 院	0	0	0	0	0	0	0	0	0	1	0	1	2
R I 骨	外 来	16	14	14	14	11	13	8	15	9	13	13	9	149
	入 院	0	3	0	3	0	2	0	1	0	1	1	0	11
センチネルリンパ節 (99mTc-フチン酸)	外 来	0	0	0	0	0	0	0	0	0	0	0	0	0
	入 院	5	7	5	5	4	7	4	11	7	6	4	5	70
心筋2核種同時撮影 (201TlCl+123I)	外 来	0	1	0	0	0	0	0	0	0	0	0	0	1
	入 院	0	0	0	0	0	0	0	1	0	0	0	0	1
心筋交感神経機能 (123I-MIBG)2回撮影	外 来	0	0	0	0	0	0	0	0	0	0	0	0	0
	入 院	0	0	0	0	0	0	0	0	0	1	0	0	1
心アミロイドーシス (99mTc-PYP)	外 来	0	0	1	0	0	0	0	0	0	0	0	0	1
	入 院	1	0	0	1	0	0	0	0	1	0	0	0	3
神経内科 (123I-MIBG)2回撮影	外 来	8	7	3	2	5	4	9	6	5	4	3	5	61
	入 院	1	1	2	1	1	2	1	0	0	0	2	1	12
腎 (DMSA)	外 来	2	1	2	0	2	0	0	1	0	1	1	0	10
	入 院	0	0	0	0	1	0	0	0	0	0	0	0	1
唾 液 腺	外 来	0	0	0	0	0	0	1	0	0	0	0	0	1
	入 院	0	0	0	0	0	0	0	0	0	0	0	0	0
脳 血 流 (ECD)	外 来	4	4	1	1	3	4	1	2	1	1	2	1	25
	入 院	1	2	3	2	0	0	0	1	0	1	2	0	12
脳 血 流 (IMP)	外 来	15	12	11	13	9	6	7	6	2	5	13	7	106
	入 院	5	5	3	3	3	3	2	2	2	2	1	3	34
ソマトスタチン受容体注射・4hr	外 来	0	0	0	0	0	0	0	0	1	0	0	0	1
	入 院	0	0	0	0	0	0	0	0	0	0	0	0	0
ソマトスタチン受容体・24hr	外 来	0	0	0	0	0	0	0	0	1	0	0	0	1
	入 院	0	0	0	0	0	0	0	0	0	0	0	0	0
肺 血 流	外 来	1	0	0	0	0	0	0	1	0	0	0	0	2
	入 院	0	0	0	0	0	0	0	1	0	0	1	1	3
負 荷 心 筋 (201TlCl) 運 動 負 荷	外 来	0	0	0	0	0	1	0	0	0	0	0	0	1
	入 院	0	0	0	0	0	0	0	0	0	0	0	0	0
負 荷 心 筋 (201TlCl) 薬 剤 負 荷 (ぜんそく 禁 忌)	外 来	5	4	6	4	2	4	4	1	2	2	5	2	41
	入 院	1	0	0	0	2	1	0	0	3	0	0	0	7
負 荷 脳 血 流 (123I-IMP・アセタゾラミド)	外 来	0	0	0	0	0	0	0	0	0	0	0	0	0
	入 院	1	1	2	0	3	2	0	0	2	0	0	0	11
副 腎 髓 質 (123I-MIBG) 注 射 ・ 6hr	外 来	0	0	0	0	1	0	0	0	0	0	0	0	1
	入 院	0	0	0	0	0	0	0	0	0	0	0	0	0
副 腎 髓 質 (123I-MIBG)24hr	外 来	0	0	0	0	1	0	0	0	0	0	0	0	1
	入 院	0	0	0	0	0	0	0	0	0	0	0	0	0
副 甲 状 腺 (Tl&Tc)	外 来	0	0	0	0	0	0	0	0	0	0	0	0	0
	入 院	0	0	0	0	0	0	0	0	0	0	0	0	0
副 甲 状 腺 (MIBI)	外 来	0	0	0	0	0	0	1	0	0	0	1	0	2
	入 院	0	0	0	0	0	0	0	0	0	0	0	0	0
FDG-PET 心サルコイドーシス	外 来	0	1	0	1	1	0	0	0	0	0	1	0	4
	入 院	0	0	0	0	0	0	0	0	0	0	0	0	0
FDG-PET 悪 性 腫 瘍	外 来	4	2	2	1	3	3	3	3	2	2	3	4	32
	入 院	0	0	0	0	0	0	0	1	0	0	0	0	1
FDG-PET そ の 他	外 来	0	1	0	0	0	0	0	0	0	1	0	0	2
	入 院	0	0	0	0	0	0	0	0	0	0	0	0	0
脳 神 経 (123I-DaT)	外 来	10	8	14	14	11	12	13	17	20	14	11	15	159
	入 院	1	3	1	0	1	0	1	1	1	0	1	1	11
合 計	外 来	67	56	57	52	49	50	48	56	43	43	53	44	618
	入 院	18	28	18	17	15	17	8	25	16	16	12	14	204
総 合 計		85	84	75	69	64	67	56	81	59	59	65	58	822

## (7)－8 依頼科別放射線治療新規開始患者数

診療科	入外	4月	5月	6月	7月	8月	9月	10月	11月	12月	1月	2月	3月	合計
外科	外来	5	7	6	9	3	5	6	7	4	9	6	5	72
	入院	1	0	1	1	2	0	0	0	0	0	0	1	6
呼吸器科	外来	0	1	0	1	0	0	0	1	1	1	3	0	8
	入院	2	0	0	1	0	0	0	1	0	1	0	1	6
消化器科	外来	0	0	1	0	0	0	0	0	0	0	0	0	1
	入院	0	0	1	0	0	1	0	0	0	0	0	1	3
脳神経外科	外来	1	0	1	0	1	0	0	0	0	0	0	0	3
	入院	0	0	0	1	0	0	0	0	1	0	0	0	2
泌尿器科	外来	1	0	1	4	4	0	1	3	2	4	2	1	23
	入院	0	0	0	0	0	0	0	0	0	0	1	0	1
婦人科	外来	2	1	3	2	3	5	1	3	2	2	2	2	28
	入院	0	0	0	1	0	1	0	1	0	0	1	0	4
整形外科	外来	0	0	0	0	0	0	0	0	0	0	0	0	0
	入院	0	0	0	0	0	0	0	0	0	0	0	0	0
耳鼻咽喉科	外来	0	0	0	0	3	0	0	0	0	0	0	0	3
	入院	0	0	0	0	0	0	0	0	0	0	0	0	0
放射線科 (他院紹介)	外来	4	1	3	3	2	2	6	2	3	2	2	6	36
	入院	0	0	0	0	0	0	0	0	0	0	0	0	0
合計	外来	13	10	15	19	16	12	14	16	12	18	15	14	174
	入院	3	0	2	4	2	2	0	2	1	1	2	3	22
総合計		16	10	17	23	18	14	14	18	13	19	17	17	196

## (8) 内視鏡室業務

### (8) - 1 科別検査件数

科・病棟	4月	5月	6月	7月	8月	9月	10月	11月	12月	1月	2月	3月	合計
外科	100	143	125	106	107	93	143	102	87	84	91	83	1,264
呼吸器科	6	8	2	5	9	8	3	8	1	8	4	2	64
消化器科	293	282	350	285	208	250	267	275	226	252	239	265	3,192
内科	1	4	2	3	3		1		1	1	1	2	19
総計	400	437	479	399	327	351	414	385	315	345	335	352	4,539

### (8) - 2 項目別検査件数

項目	4月	5月	6月	7月	8月	9月	10月	11月	12月	1月	2月	3月	合計
(経鼻)胃・十二指腸ファイバースコープ	6	5	2	2	3	4	4	3	5	6	6	1	47
EMR(胃・食道粘膜切除術)			1			2		2		1			6
EMR(結腸早期悪性腫瘍内視鏡的切除術)	2	8	2	2	1	2	4	4	1	3		3	32
ERBD(胆道ドレナージ)	3	2	1		4	2	2	7	4		4	1	30
ERCP(逆行性膵胆管造影)	5	7	17	14	8	5	5	6	1	10	6	8	92
EST(乳頭括約筋切開術)	1	1		1				1	2	1	1	1	9
胃・食道・十二指腸ファイバースコープ	205	221	238	188	156	166	201	194	162	165	172	187	2,255
胃ESD(内視鏡的粘膜切開剥離法)	1	2	2	3	4	2	4	2	1	2	1		24
胃ろう造設術		3	3	3	1	3	2	4	1	1	1	2	24
下部消化管止血法							1						1
気管支ファイバースコープ	6	8	2	5	9	8	3	8	1	8	4	2	64
結腸狭窄拡張術(バルーン法)			2	3	2	1	1	1		1			11
上部消化管止血法						1	1		1	1	2		6
食道ESD(食粘膜下層剥離術)	1		1				1			1		1	5
食道ステント留置術	1	1	1	1	1	1							6
大腸ESD	1	3	2	1	2						1		10
大腸ステント	2					2							4
大腸ファイバースコープ	138	151	169	158	110	134	164	129	126	131	121	127	1,658
内視鏡的大腸ポリープ・粘膜切除術	28	25	36	18	26	18	21	24	10	14	16	19	255
総計	400	437	479	399	327	351	414	385	315	345	335	352	4,539

## (9) 手術室業務

### (9)-1 手術件数

(単位：件)

科目	区分	件数		性別		年齢区分				手術時間 H:M
				男	女	乳児(1歳まで)	幼児(1-6歳)	小中(7-16歳)	成人(16歳以上)	
外科	定時	489		249	240	0	0	0	489	1405:31
	緊急	159		76	83	0	0	1	158	303:50
眼科	定時	305		133	172	0	0	0	305	128:42
	緊急	10		2	8	0	0	0	10	6:44
婦人科	定時	780		0	780	0	0	1	779	1324:54
	緊急	285		0	285	0	0	0	285	291:59
神経内科	定時	0		0	0	0	0	0	0	0:0
	緊急	2		1	1	0	0	0	2	1:29
整形外科	定時	354		149	205	0	1	9	344	499:27
	緊急	317		112	205	0	2	15	300	367:31
泌尿器科	定時	304		254	50	0	0	0	304	218:58
	緊急	73		38	35	0	0	0	73	36:40
循環器科	定時	24		16	8	0	0	0	24	21:30
	緊急	22		15	7	0	0	0	22	36:06
脳神経外科	定時	35		17	18	0	0	0	35	88:25
	緊急	96		58	38	0	0	0	96	132:57
耳鼻咽喉科	定時	125		79	46	0	25	10	90	2004:22
	緊急	13		8	5	0	3	0	10	11:41
合計	定時	2,416		897	1,519	0	26	20	2,370	6881:0
	緊急	977		310	667	0	5	16	956	

### (9)-2 麻酔件数

(単位：件)

科目	区分	総件数	麻酔法							麻酔なし	麻酔時間 H:M	
			全身麻酔	全身麻酔＋硬膜外麻酔(頸・胸部)	全身麻酔＋硬膜外麻酔(腰部)	脊椎麻酔＋硬膜外麻酔(頸・胸部)	脊椎麻酔＋硬膜外麻酔(腰部)	脊椎麻酔	静脈麻酔			局所麻酔
外科	定時	489	338	104	19	0	0	1	0	27	0	1748:08
	緊急	159	93	31	8	1	0	0	0	26	0	400:36
眼科	定時	305	0	0	0	0	0	0	0	305	0	167:08
	緊急	10	0	0	0	0	0	0	0	10	0	08:10
婦人科	定時	780	469	67	16	26	38	72	89	3	0	1762:52
	緊急	285	120	11	3	29	48	8	61	5	0	415:49
神経内科	定時	0	0	0	0	0	0	0	0	0	0	0:0
	緊急	2	0	0	0	0	0	0	0	2	0	1:46
整形外科	定時	354	254	1	5	1	5	87	1	0	0	750:19
	緊急	317	162	0	0	0	0	144	2	9	0	577:16
泌尿器科	定時	304	198	9	8	0	7	39	5	30	8	362:12
	緊急	73	30	1	1	0	0	3	3	32	3	59:45
循環器科	定時	24	0	0	0	0	0	0	0	24	0	23:00
	緊急	22	0	0	0	0	0	0	0	22	0	36:19
脳神経外科	定時	35	31	0	0	0	0	0	1	3	0	130:58
	緊急	96	43	0	0	0	0	0	2	51	0	196:51
耳鼻咽喉科	定時	125	125	0	0	0	0	0	0	0	0	266:26
	緊急	13	12	0	0	0	0	0	0	1	0	19:06
合計	定時	2,416	1,415	181	48	27	50	199	96	392	8	6927:00
	緊急	977	460	43	12	30	48	155	68	158	3	

(10) リハビリテーション科業務

(10) - 1 理学療法種別・月別治療患者数及び治療件数

種別	月・日数												計
	4	5	6	7	8	9	10	11	12	1	2	3	
延患者数	2,463	2,697	2,908	2,759	2,678	2,851	2,968	2,698	2,557	2,638	2,642	2,429	304
外来	185	177	183	186	194	144	162	193	182	157	135	122	32,288
平均	2,648	2,874	3,091	2,945	2,872	2,995	3,130	2,891	2,739	2,795	2,777	2,551	34,308
脳血管疾患リハビリテーション	661	607	650	706	649	681	762	627	573	541	535	566	7,558
廃用リハビリテーション	834	719	770	878	805	827	920	792	666	594	592	651	9,048
運動器リハビリテーション	778	914	812	718	743	841	906	694	681	674	767	747	9,275
呼吸器リハビリテーション	807	950	861	740	786	890	952	742	725	720	820	786	9,779
脳血管疾患リハビリテーション(リ減)	883	1,027	1,256	1,114	1,083	1,081	1,130	1,094	999	1,084	961	876	12,588
廃用リハビリテーション(リ減)	1,149	1,214	1,579	1,384	1,378	1,221	1,372	1,391	1,201	1,274	1,185	1,075	15,423
運動器リハビリテーション(リ減)	251	259	325	363	331	326	283	376	365	392	440	297	4,008
呼吸器リハビリテーション(リ減)	278	266	334	378	346	346	313	432	382	408	461	308	4,252
脳血管疾患リハビリテーション(要介護リ減)	4	4	6	4	6	15	10	6	23	30	0	0	108
廃用リハビリテーション(要介護リ減)	4	4	6	4	6	16	10	6	23	36	0	0	115
運動器リハビリテーション(要介護リ減)	24	49	48	25	54	46	52	76	32	30	48	28	512
呼吸器リハビリテーション(要介護リ減)	25	50	52	27	57	47	55	82	32	33	50	28	538
脳血管疾患リハビリテーション(要介護リ減)	12	15	4	12	24	1	6	9	19	7	2	0	111
廃用リハビリテーション(要介護リ減)	12	16	7	14	24	1	6	9	20	7	2	0	118
運動器リハビリテーション(要介護リ減)	0	5	0	0	0	0	0	0	0	0	0	0	5
呼吸器リハビリテーション(要介護リ減)	0	5	0	0	0	0	0	0	0	0	0	0	5
脳血管疾患リハビリテーション(要介護リ減)	0	0	0	0	0	0	0	0	0	0	0	0	0
廃用リハビリテーション(要介護リ減)	0	0	0	0	0	0	0	0	0	0	0	0	0
運動器リハビリテーション(要介護リ減)	0	0	0	0	0	0	0	0	0	0	0	0	0
初期加算	1,615	1,510	1,725	1,712	1,562	1,632	1,618	1,543	1,560	1,513	1,353	1,308	18,651
早期加算	2,544	2,425	2,818	2,723	2,559	2,557	2,768	2,613	2,380	2,451	2,355	2,264	30,457
退院時リハビリテーション指導	16	6	8	7	7	5	9	7	7	1	4	5	82
リハビリテーション総合計画評価料1	234	171	179	152	158	172	161	168	168	191	181	162	2,097
リハビリテーション総合計画評価料2	2	4	3	0	1	1	0	2	2	2	3	0	20
消炎鎮痛等処置	19	15	13	21	9	13	14	14	0	12	13	11	154
ヘッドアップテーブル試験	0	0	0	0	0	0	1	0	0	0	0	0	1
骨盤底筋体操(自費)	3	6	6	8	6	5	11	13	10	13	4	6	91
MMSE	0	0	0	0	0	0	0	0	1	0	0	0	1

(10)-2 作業療法種別・月別治療患者数及び治療件数

種別	月・日数												計
	4	5	6	7	8	9	10	11	12	1	2	3	
延患者数	20	19	22	21	23	21	22	20	22	21	20	20	251
入院	473	589	625	729	654	600	685	624	575	643	660	573	7,430
外来	63	78	75	55	77	94	84	80	100	67	73	62	908
計	536	667	700	784	731	694	769	704	675	710	733	635	8,338
一日平均	27	35	32	37	32	33	35	35	31	34	37	32	33
脳血管疾患リハビリテーション	324	449	504	497	421	386	462	423	432	487	431	388	5,204
廃用リハビリテーション	401	560	625	583	527	493	578	530	587	644	541	478	6,547
運動器リハビリテーション	0	9	28	37	26	11	0	0	0	16	1	0	128
呼吸器リハビリテーション	0	11	29	38	30	14	0	0	0	19	1	0	142
脳血管疾患リハビリテーション(リ減)	148	206	176	254	298	290	317	282	249	217	303	248	2,988
廃用リハビリテーション(リ減)	169	261	233	324	372	386	392	342	347	266	385	287	3,764
運動器リハビリテーション(リ減)	5	10	7	0	0	0	0	0	0	0	0	0	22
脳血管疾患リハビリテーション(要介護リ減)	6	10	7	0	0	0	0	0	0	0	0	0	23
廃用リハビリテーション(要介護リ減)	0	0	0	1	2	6	0	0	0	1	0	0	10
運動器リハビリテーション(要介護リ減)	0	0	0	1	3	6	0	0	0	1	0	0	11
脳血管疾患リハビリテーション(要介護リ減)	0	0	0	0	0	4	0	0	0	0	0	0	4
廃用リハビリテーション(要介護リ減)	0	0	0	0	0	4	0	0	0	0	0	0	4
運動器リハビリテーション(要介護リ減)	6	14	14	9	0	1	0	0	1	0	0	0	45
脳血管疾患リハビリテーション(要介護リ減)	12	2	0	13	0	2	0	0	1	0	0	0	30
廃用リハビリテーション(要介護リ減)	0	2	0	0	0	0	0	0	0	0	0	0	2
運動器リハビリテーション(要介護リ減)	0	0	0	0	0	0	0	0	0	0	0	0	2
初算	362	518	454	512	474	426	561	496	566	575	537	460	5,941
早算	531	667	693	709	696	597	763	660	738	802	737	617	8,210
退院時リハビリテーション指導	10	15	17	10	23	16	21	19	20	22	17	19	209
リハビリテーション総合計画評価料1	50	41	54	49	60	52	60	58	63	59	51	61	658
リハビリテーション総合計画評価料2	1	1	1	1	0	0	0	0	1	0	0	0	5
精密知覚検査	1	0	1	0	2	3	6	3	1	0	0	0	17
MMSE	28	50	48	40	41	29	40	32	34	36	31	28	437
コーラス立方テスト	0	1	1	0	2	1	0	0	0	2	1	0	8
日本版 COGNISTAT 認知	0	0	0	0	0	0	0	0	0	0	0	0	0
WGST ウイリスコシン・カード分類検査	0	0	0	0	0	0	0	0	0	0	0	0	0
BADS 遂行機能障害症候群の行動検査	0	0	0	0	1	0	0	0	0	0	0	0	1
RBMT リババーミード行動記憶検査	0	0	0	0	0	0	0	2	0	1	1	0	4
WALS - III 成人知能検査	0	2	1	0	0	0	0	0	0	0	0	0	3
WALS - IV 成人知能検査	0	0	0	0	1	0	0	0	2	1	1	1	6
CAT・CAS 標準注意検査法・意欲評価法	0	0	0	0	2	0	0	0	0	2	1	1	6

作業療法件数・単位数

(10) - 3 言語聴覚療法種別・月別治療患者数及び治療件数

種別	月・日数												計	
	4	5	6	7	8	9	10	11	12	1	2	3		
延 患 者 数	入	20	21	22	20	23	21	22	21	21	19	20	250	
	外	432	495	546	556	512	580	559	532	437	383	411	6,045	
	一	4	1	1	1	4	0	1	0	0	0	0	13	
	計	436	496	547	557	516	580	560	603	532	437	383	411	6,058
延 患 者 数	22	24	25	28	22	28	25	30	25	21	20	21	24	
言語聴覚療法種別・月別治療患者数及び治療件数	脳血管疾患リハビリテーション	274	370	356	370	276	291	269	341	223	233	266	3,643	
	件数	397	562	547	566	358	391	415	517	476	291	308	360	5,188
	廃用リハビリテーション	95	75	129	128	157	175	137	128	102	101	83	77	1,387
	件数	159	125	220	217	193	204	177	163	138	139	99	104	1,938
	運動器リハビリテーション	0	0	0	0	0	0	0	0	0	0	0	0	0
	件数	0	0	0	0	0	0	0	0	0	0	0	0	0
	呼吸器リハビリテーション	77	77	98	81	96	110	161	123	111	136	85	91	1,246
	件数	120	136	145	118	122	126	200	173	143	168	96	110	1,657
	脳血管疾患リハビリテーション(リ減)	0	0	0	0	0	6	5	0	1	1	0	0	13
	件数	0	0	0	0	0	6	5	0	1	1	0	0	13
	廃用リハビリテーション(リ減)	3	5	2	4	13	20	10	6	0	0	0	2	65
	件数	3	6	2	8	14	20	16	6	0	0	0	2	77
	運動器リハビリテーション(リ減)	0	0	0	0	0	0	0	0	0	0	0	0	0
	件数	0	0	0	0	0	0	0	0	0	0	0	0	0
	脳血管疾患リハビリテーション(要介護リ減)	0	4	0	0	0	0	0	0	0	0	0	0	4
	件数	0	5	0	0	0	0	0	0	0	0	0	0	5
廃用リハビリテーション(要介護リ減)	0	0	0	0	0	0	0	0	0	0	0	0	0	
件数	0	0	0	0	0	0	0	0	0	0	0	0	0	
運動器リハビリテーション(要介護リ減)	0	0	0	0	0	0	0	0	0	0	0	0	0	
件数	0	0	0	0	0	0	0	0	0	0	0	0	0	
初期加算	372	450	452	446	310	314	466	497	482	383	268	352	4,792	
早期加算	558	673	699	677	479	525	682	732	646	519	403	501	7,094	
退院時リハビリテーション指導	0	1	0	0	1	0	1	2	2	1	0	0	8	
リハビリテーション総合計画評価料1	13	20	14	13	18	11	13	16	18	13	7	9	165	
リハビリテーション総合計画評価料2	0	0	0	0	0	0	0	1	0	0	0	0	1	
SLTA標準失語症検査	2	1	0	0	0	0	1	1	0	1	0	0	6	

(11) 臨床工学科業務  
 (11)-1 医療機器管理業務件数

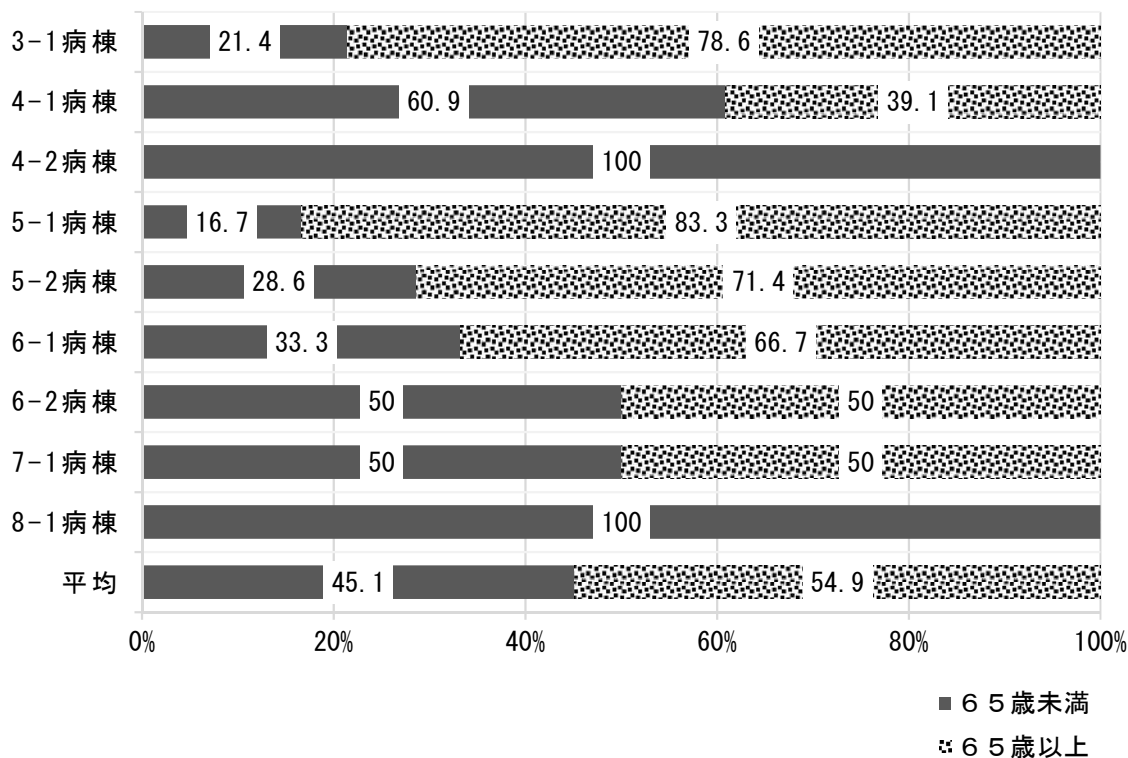
項目	月												合計
	4月	5月	6月	7月	8月	9月	10月	11月	12月	1月	2月	3月	
輸液ポンプ貸出し	455	476	559	449	509	477	487	491	464	498	480	523	5,868
輸液ポンプ日常点検	449	463	580	457	502	476	501	490	486	489	472	545	5,910
輸液ポンプ定期点検	0	0	1	0	0	0	0	1	0	0	1	3	6
シリンジポンプ貸出し	136	136	136	123	144	159	168	156	142	163	156	197	1,816
シリンジポンプ日常点検	151	131	146	137	135	155	161	152	143	152	155	185	1,803
シリンジポンプ定期点検	0	0	0	6	0	3	3	0	1	2	9	1	25
人工呼吸器貸出し	17	25	18	15	19	27	27	18	25	17	21	33	262
人工呼吸器日常点検	14	26	21	10	18	20	21	21	20	19	19	25	234
人工呼吸器定期点検	0	0	2	2	6	1	1	4	4	4	1	0	25
低圧持続吸引器日常点検	5	8	11	4	0	5	8	5	6	8	7	0	67
低圧持続吸引器定期点検	0	0	0	0	0	0	0	0	0	0	0	0	0
フットポンプ定期点検	0	0	0	0	0	1	0	0	0	0	0	0	1
生体情報モニター定期点検	1	0	0	1	1	1	0	0	0	0	0	0	4
除細動装置日常点検	7	7	7	7	7	7	7	7	5	1	3	2	67
A E D 日常点検	101	167	217	177	148	141	92	83	47	36	60	47	1,316
電気メス定期点検	0	0	0	0	0	0	0	0	5	0	0	0	5
麻酔器定期点検	0	0	0	5	0	0	0	0	0	2	0	0	7
コールマット貸出し	6	5	5	7	7	12	7	7	8	14	23	14	115
コールマット日常点検	6	5	5	7	7	12	7	7	8	14	23	14	115

(11) -2 臨床業務件数

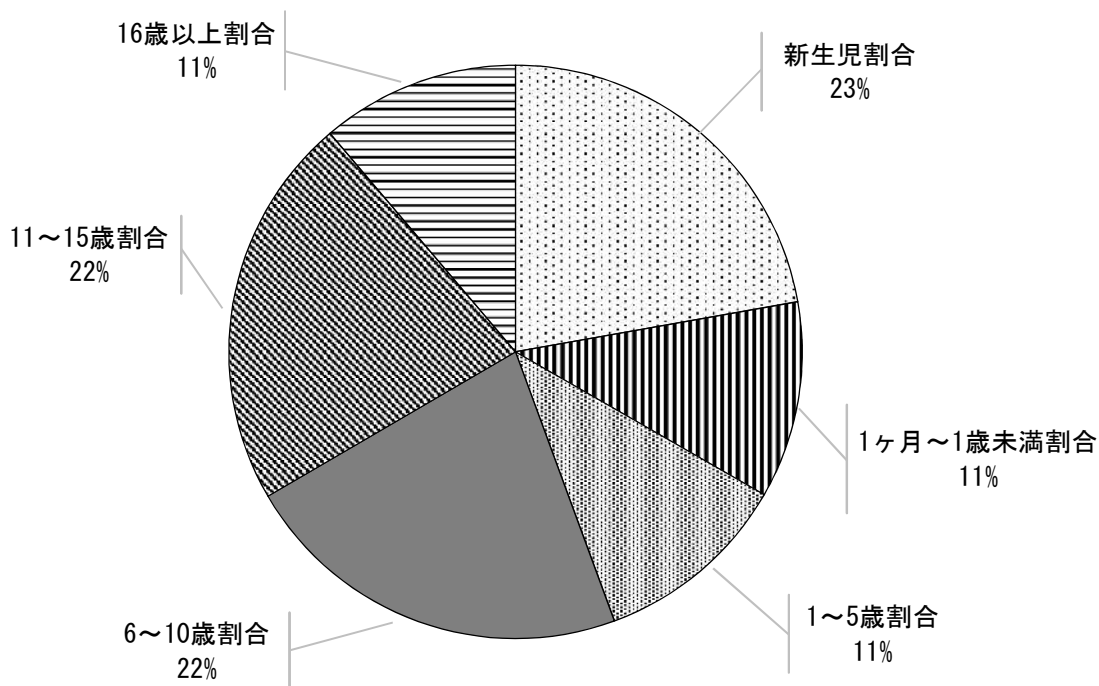
項目	月												合計	
	4月	5月	6月	7月	8月	9月	10月	11月	12月	1月	2月	3月		
血液浄化業務	血液透析	13	2	14	5	16	2	0	0	2	3	0	0	57
	持続的血液濾過透析	9	0	0	0	0	0	0	7	9	0	0	11	36
	血漿交換	0	2	0	0	4	0	0	5	0	2	8	0	21
	エンドトキシン吸着療法	0	0	0	0	0	6	4	3	3	1	0	2	19
	顆粒球吸着療法(GCAP)	0	0	0	0	0	0	7	3	0	0	0	0	10
	免疫吸着療法	0	0	0	0	0	0	0	0	0	0	0	0	0
	胸水・腹水濃縮濾過濃縮再静注法	1	0	2	3	3	0	4	3	1	1	0	1	18
	大動脈内バルーンパンピング	0	0	0	0	0	0	0	0	0	1	0	0	1
	経皮的心肺補助(PCPS)	0	0	0	0	1	0	0	0	0	0	0	0	1
	ペースメーカー手術	3	5	5	3	2	4	5	4	3	2	4	2	42
循環器系業務	ペースメーカーチエック(遠隔)	314	316	322	325	328	332	336	340	341	345	347	347	3,993
	ペースメーカーチエック(外来)	38	43	58	49	37	60	48	36	49	50	31	66	565
	術中モニタリング業務(手術室)	2	4	2	1	0	0	2	1	2	3	2	3	22
整形外科系業務														57
呼吸療法業務	70	73	21	54	44	70	54	39	48	32	40	46	591	

(12) 看護部業務

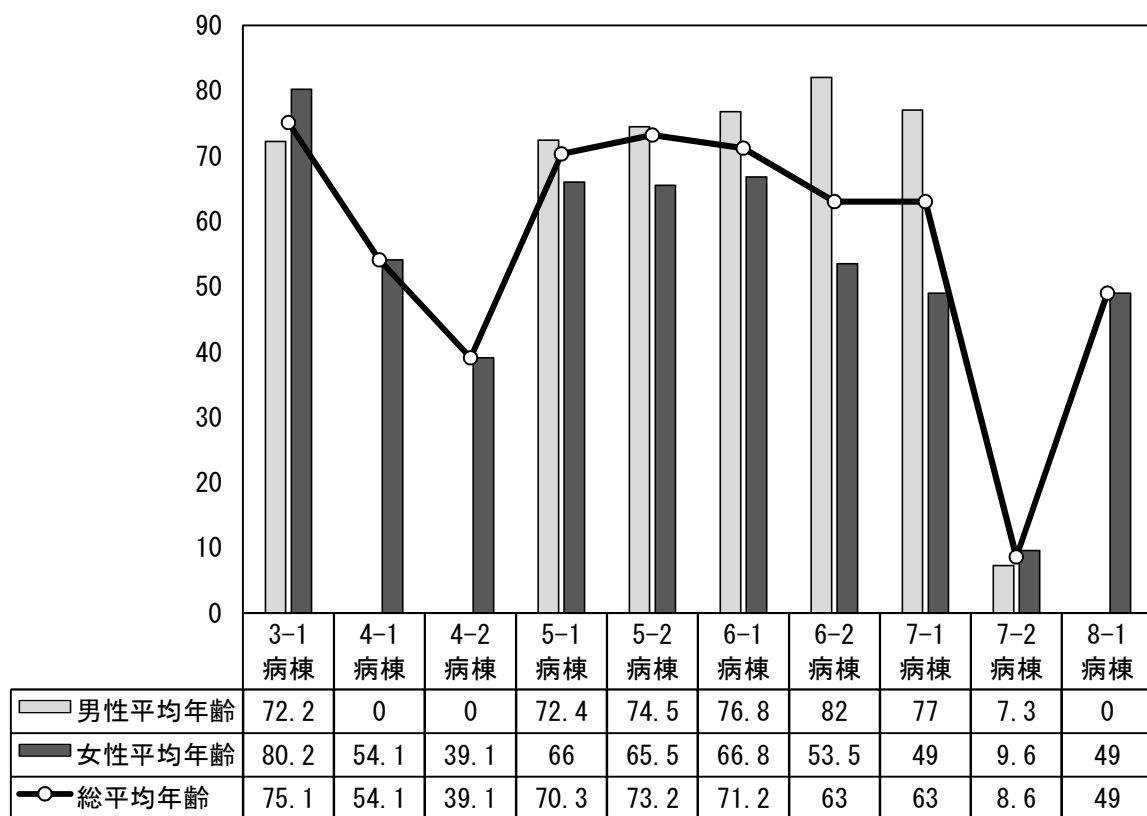
(12)-1 入院患者(成人)年齢分布



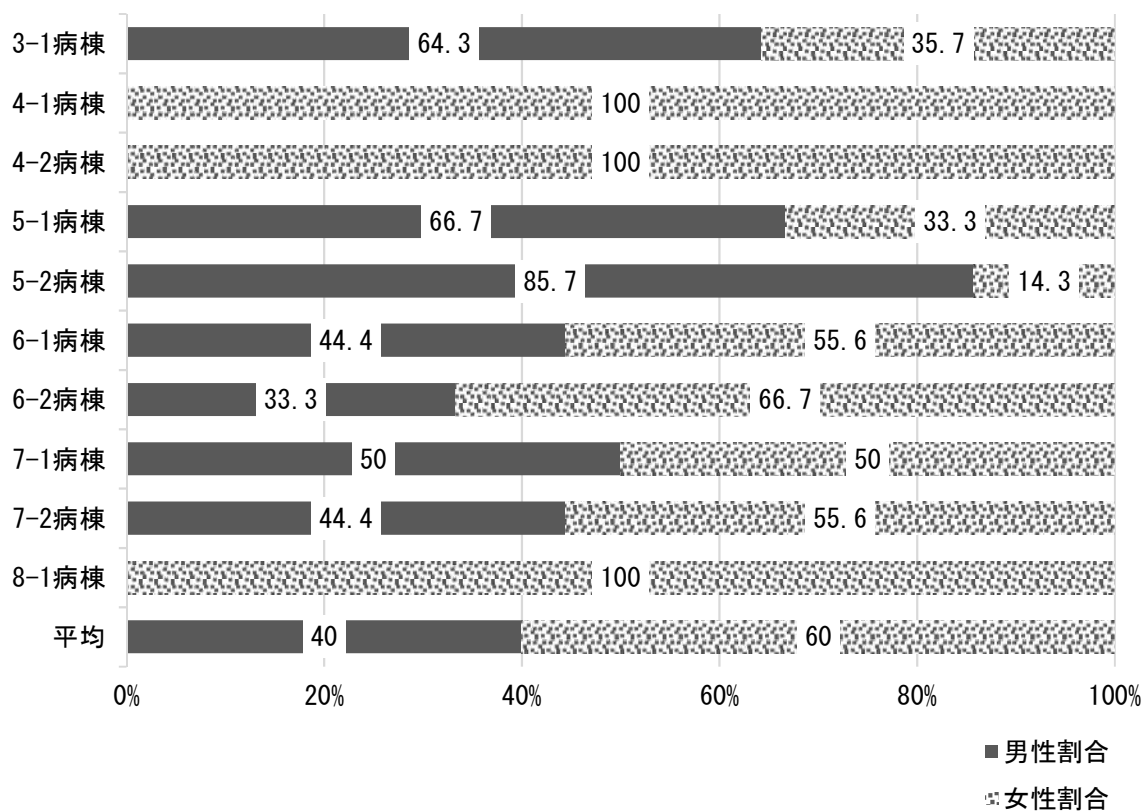
(12)-2 7-2病棟(小児科)病棟年齢分布



(12)－3 入院患者平均年齢(成人)年齢分布



(12)－4 入院患者男女割合



(12) -5 入院患者の疾病別順位

診療科	疾病数	第1位		第2位		第3位		第4位		第5位	
		疾病	割合	疾病	割合	疾病	割合	疾病	割合	疾病	割合
循環器科	493	心不全	147件 29.8%	心臓カテーテル検査	58件 11.8%	心筋梗塞 (急性21件)	32件 6.5%	心血管障害の 特殊スクリーニング検査	25件 5.1%	虚血性心疾患	15件 3.0%
眼科	166	白内障	141件 84.9%	網膜前膜	6件 3.6%	糖尿病性網膜症	5件 3.0%	網膜剥離	3件 1.8%	シリコンオイル注入眼	3件 1.8%
皮膚科	20	蜂窩織炎	9件 45.0%	帯状疱疹	8件 40.0%	皮膚潰瘍	1件 5.0%	薬疹	1件 5.0%	丹毒	1件 5.0%
婦人科	1,274	子宮筋腫	245件 19.2%	子宮癌 (子宮体癌99件)	158件 12.4%	卵巣のう腫	147件 11.5%	化学療法	136件 10.7%	女性性器脱	88件 6.9%
産科	547	分娩 (自然頭位184件)	209件 38.2%	帝王切開 (選択的68件)	145件 26.5%	切迫早産	46件 8.4%	妊娠糖尿病	40件 7.3%	悪阻	20件 3.7%
消化器科	848	大腸・直腸ポリープ	211件 24.9%	大腸・直腸癌	49件 5.8%	総胆管結石症 (胆管炎含)	48件 5.7%	腸の憩室性疾患	47件 5.5%	胃癌	38件 4.5%
外科	1,223	化学療法	163件 13.3%	胆のう結石症 (胆のう炎含)	135件 11.0%	乳癌	132件 10.8%	大腸・直腸癌	117件 9.6%	尿管ヘルニア	106件 8.7%
整形外科	858	大腿骨骨折	138件 16.1%	脊柱管狭窄症	108件 12.6%	前腕骨折	80件 9.3%	抜釘	77件 9.0%	骨盤骨折	68件 7.9%
脳神経外科	596	脳梗塞	275件 46.1%	脳出血	57件 9.6%	硬膜下血腫 (慢性36件)	50件 8.4%	くも膜下出血 (外傷性22件)	44件 7.4%	水頭症	23件 3.9%
神経内科	226	パーキンソン病	39件 17.3%	てんかん	17件 7.5%	肺炎	15件 6.6%	側索硬化症	15件 6.6%	新型コロナウイルス感染症	12件 5.3%
内科	294	糖尿病 (2型62件)	73件 24.8%	肺炎	24件 8.2%	腎不全・慢性腎臓病	22件 7.5%	代謝異常	21件 7.1%	尿路感染症	14件 4.8%
泌尿器科	535	前立腺の新生物の 特殊スクリーニング検査	103件 19.3%	膀胱癌	86件 16.1%	化学療法	81件 15.1%	尿路結石症	57件 10.7%	前立腺癌	48件 9.0%
小児科	816	川崎病	82件 10.0%	R Sウイルス感染症	77件 9.4%	けいれん (熱性痙攣53件)	61件 7.5%	肺炎	56件 6.9%	食物アレルギー	49件 6.0%
呼吸器科	590	肺炎	208件 35.3%	肺癌	74件 12.5%	新型コロナウイルス感染症	65件 11.0%	呼吸器の新生物の 特殊スクリーニング検査	45件 7.6%	化学療法	27件 4.6%
耳鼻咽喉科	268	慢性副鼻腔炎	34件 12.7%	扁桃周囲膿瘍	34件 12.7%	めまい症	31件 11.6%	扁桃炎	28件 10.4%	睡眠時無呼吸症候群	19件 7.1%

## (12) -6 救急科科別受診件数

時間帯 科目	深 夜	日 勤	準 夜
小 児 科	701	1,272	986
内 科	38	1,131	148
循 環 器 科	85	188	126
呼 吸 器 科	123	329	235
眼 科	0	0	1
耳 鼻 咽 喉 科	30	93	48
泌 尿 器 科	55	73	80
皮 膚 科	7	7	11
脳 神 経 外 科	161	506	421
神 経 内 科	10	111	31

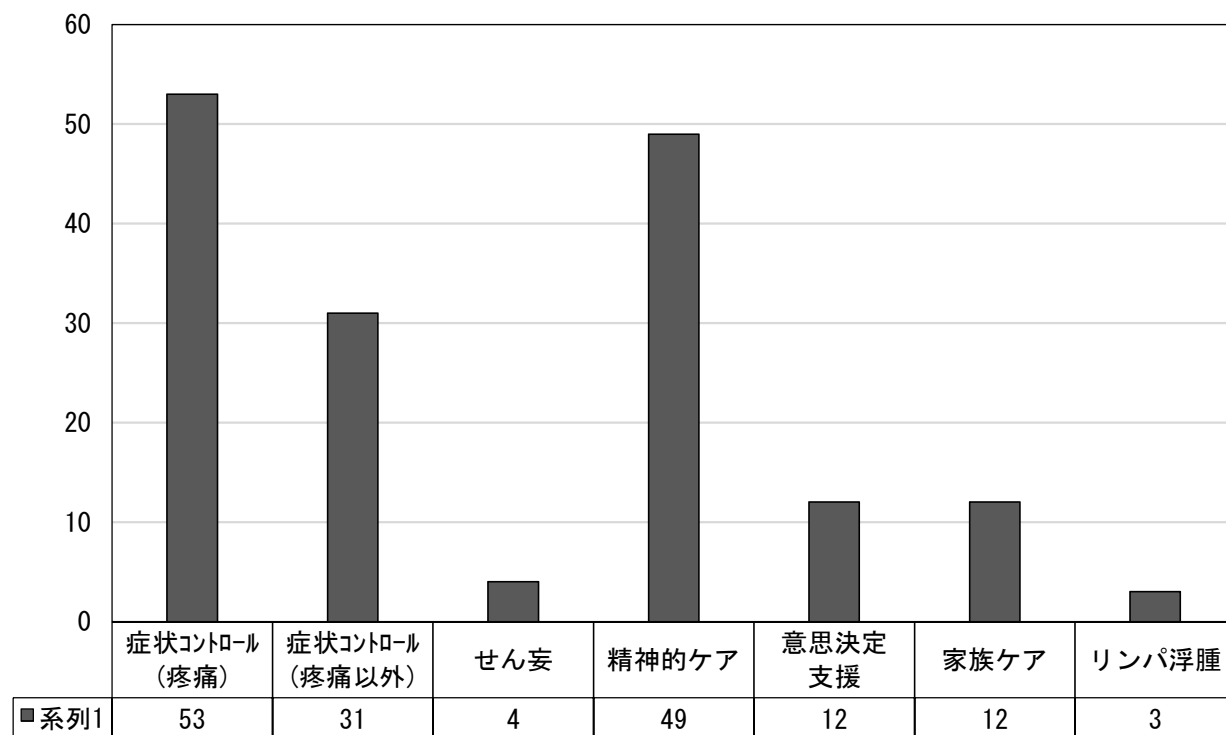
時間帯 科目	深 夜	日 勤	準 夜
整 形 外 科	99	359	254
産 科	98	95	83
婦 人 科	133	291	224
消 化 器 科	21	131	60
外 科	134	261	238
麻 酔 科	0	1	0
放 射 線 科	0	0	0
合 計	1,695	4,848	2,946
総 合 計	9,489		

### (13) 緩和ケア業務

#### (13)－1 依頼内容別相談件数および実際の介入内容

※依頼患者数：164名

※1患者につき依頼内容が一つとは限らず、重複集計になっています。



#### (13)－2 科別相談件数

