

# 初期臨床研修医募集案内(二次募集)

(令和3年度実施分)



越谷市立病院



越谷特別市民  
ガーヤちゃん

## ■病院概要

病 院 名：越谷市立病院

所 在 地：越谷市東越谷十丁目32番地

開 設 者：越谷市長 高 橋 努

開設年月日：昭和51年1月12日

病 院 長：丸木 親

病 床 数：481床

診療科目：内科、神経内科、呼吸器科、消化器科、循環器科、小児科、外科  
整形外科、脳神経外科、皮膚科、泌尿器科、産科、婦人科、眼科  
耳鼻咽喉科、リハビリテーション科、放射線科、麻酔科

1日平均外来患者数：818人（令和2年度実績）

1日平均入院患者数：299人（令和2年度実績）

救急指定：第二次救急医療機関

医 師 数：82人（令和3年4月1日現在）

指導医数：22人（令和3年4月1日現在）

研修医数：11人（令和3年4月1日現在）



### 【令和2年度実績（医師数及び指導医数は令和3年4月1日現在）】

診療科	内科	神経内科	呼吸器科	消化器科	循環器科	小児科	外科	整形外科	脳神経外科	皮膚科
医師数	6人	3人	6人	5人	4人	7人	8人	7人	5人	1人
指導医数	1人	1人	1人	2人	1人	2人	2人	0人	2人	1人
1日平均 外来患者数	90人	26人	43人	82人	58人	57人	74人	80人	25人	33人
1日平均 入院患者数	25人	9人	26人	37人	23人	11人	39人	48人	25人	1人

診療科	泌尿器科	産婦人科	眼科	耳鼻咽喉科	放射線科	麻酔科	臨床検査科 (病理)	他	合計
医師数	3人	13人	2人	2人	2人	3人	2人	3人	82人
指導医数	1人	2人	1人	1人	0人	1人	2人	1人	22人
1日平均 外来患者数	54人	113人	25人	35人	15人	8人	-人	-人	818人
1日平均 入院患者数	9人	40人	2人	4人	-人	-人	-人	-人	299人

## ■病院の特徴

救急・高度・特殊医療を中心に地域の医療機関との連携を重視しつつ、基幹病院として地域医療の充実に努めています。各種学会専門医等の認定のための研修病院であり、救急患者も多く、プライマリ・ケアの研修に適した病院です。また、平成30年3月に（公財）日本医療機能評価機構より病院機能評価3rdG:Ver. 1.1として更新の認定を受けました。

## 【運営の理念】

～ Smile, Safety, Satisfaction ～

- (1) 私たちは病院の使命を自覚し、患者様のニーズに応える医療を提供します。
- (2) 私たちは医療の向上に努め、生命の尊厳を重視し安全な医療を提供します。
- (3) 私たちは患者様の視点に立ち、患者様が満足できる医療を提供します。

## ■研修・認定施設

日本内科学会教育関連病院、日本神経学会認定専門医制度准教育施設、日本脳卒中学会認定専門医研修教育病院、日本呼吸科学会認定施設、日本呼吸器科内視鏡学専門医認定施設、日本消化器病学会専門医制度認定施設、日本消化器内視鏡学会指導施設、日本循環器学会認定循環器専門医研修施設、小児科専門医研修施設、日本外科学会外科専門医制度修練施設、日本消化器外科学会専門医修練施設、日本乳癌学会関連施設（認定医・専門医）、日本整形外科学会専門医研修施設、日本皮膚科学会認定専門医研修施設、泌尿器科専門医教育施設認定、日本産科婦人科学会専門医制度専攻医指導施設、日本周産期・新生児医学会認定施設、日本婦人科腫瘍学会専門医制度指定修練施設、特定非営利活動法人婦人科悪性腫瘍研究機構登録参加施設、日本眼科学会専門医制度研修施設、放射線科専門医修練機関、日本 IVR 学会指導医修練施設、日本麻酔科学会指導医認定病院、認定臨床微生物検査技師制度研修施設、日本臨床衛生検査技師会精度保証施設、日本臨床検査医学会認定研修施設、日本臨床細胞学会認定施設、日本胆道学会認定指導医制度指導施設、日本がん治療認定医機構認定研修施設、埼玉県がん治療指定病院、臨床研修病院、臨床研修協力施設、埼玉県地域リハビリテーション協力医療機関、日本臨床細胞学会教育研修施設など

## ■研修プログラム概要

名 称	越谷市立病院初期臨床研修プログラム
プログラム番号	030121302

## 【特色】

越谷市立病院初期臨床研修プログラムは、市中病院と大学病院で臨床研修を積むことができる内容となっています。

当院内での研修では、募集人数が8人の少人数制のため、マンツーマンで一般的な症例や各種手技を積極的に取り組んでいただけます。

また、選択診療科が40週あり、希望者は2年目に順天堂大学医学部附属病院（順天堂医院・練馬病院・浦安病院・越谷病院）などで研修を積むことができ、研修医の将来における希望に応じた、より充実した研修を可能とする構成となっています。

## 【研修スケジュール】

研修項目	研修診療科目	研修期間
必修科目	内科(一般内科(8週)、神経内科・呼吸器科・消化器科・循環器科(各4週))	24週
	救急部門(麻酔科(4週)を含む)	12週
	小児科	6週
	一般外科	6週
	産婦人科	4週
	麻酔科	4週
	精神科	4週
	地域医療(2年目に研修)	4週
選択科目	選択診療科(1科4週単位を基本)	40週

※選択診療科は、上記必修科目以外に整形外科、脳神経外科、皮膚科、泌尿器科、眼科、耳鼻咽喉科、放射線科、臨床検査科(病理)の各診療科でも研修が可能です。

## 【協力型臨床研修病院・協力施設】

2年目の選択診療科の研修期間(40週)において、協力型臨床研修病院での研修もできます。

- ・順天堂大学医学部附属順天堂医院(東京都文京区)
- ・順天堂大学医学部附属練馬病院(東京都練馬区)
- ・順天堂大学医学部附属浦安病院(千葉県浦安市)
- ・順天堂大学医学部附属順天堂越谷病院(埼玉県越谷市・精神科)
- ・リハビリテーション天草病院(埼玉県越谷市・地域医療)

## 【研修内容】

診療科目	主な研修内容
内科	一般内科、神経内科、呼吸器科、消化器科、循環器科をローテイトし、基本的な診療・検査・治療法についての知識と技術を研修する。また、外来救急患者のプライマリ・ケアを行う。
救急部門	救急医療に関する基礎知識と救急医療システムを理解し、急性諸症の諸原因を認識し、与えられた状況下で最も適切な処置をとることができる能力を身につける。
小児科	病棟を中心とした初歩的診療、基本的臨床検査の選択や解釈、治療法・薬用量などを習得し、外来診療では小児救急を中心として、診療・検査の基本的手技を研修する。
一般外科	消化器系の外科を中心に、入院及び救急患者の診察・処置・全身管理・術前、術後管理、放射線診断・内視鏡検査などを研修し、手術の基本的手技を習得する。
産婦人科	産科・婦人科の基本的診察・検査・診断手技を習得し、産科では正常分娩の介助を行う。婦人科では救急疾患の治療や不妊症、内分泌疾患の指導・治療・良性腫瘍の術者を務める。

診療科目	主な研修内容
麻酔科	呼吸と循環を中心に病態生理を理解し、生命維持の技術と全身麻酔、脊椎麻酔、硬膜外麻酔の技術を学ぶ。
精神科	精神疾患の診断および治療の考え方について、プライマリ・ケアを中心とした研修を受け、精神障がい者への理解を深める。
整形外科	整形外科の代表的な疾患に対しての検査・診断・治療の手技を習得し、また、外傷・救急疾患に対する各種治療法を習得する。
脳神経外科	脳神経外科の基本的な診断・検査手技を習得し、頭部外傷や脳卒中患者などに対する緊急度の判断力を養う。
皮膚科	皮膚の構造と機能を理解し、その病態を習得する。主に皮膚疾患の外来診療での基本的診断・検査・処置を習得する。
泌尿器科	高頻度の疾患を理解し、検査・診断・治療方法を習得する。特に内視鏡的診断・治療の実際を学び、病棟での術前・術後検査及び管理法を習得する。
眼科	高頻度の疾患に対しての検査・診断・治療の手技を習得し、麦粒腫、霰粒腫などの小手術の術者や白内障、緑内障などの内眼手術の助手を務める。また、救急疾患の処置を学ぶ。
耳鼻咽喉科	外来診療の基本的な手技、各種検査法を習得する。また、小手術の術者や中高度手術の助手を務め、疾患の理解を深める。
放射線科	一般撮影、血管造影、CT、MRI、RIなどの各種画像診断の方法、手技を理解し、その診断、レポート作成を行う。
臨床検査科	より良い医療を行うために臨床検査の役割を学び、生化学・血清・生理・細菌検査と各種疾患との関係を理解する。生検、外科材料の病理診断、迅速診断、細胞診による診断を研修する。

【研修医の出身大学（平成16年度採用以降）】 **色付**：令和3年度採用（単位：人）

順天堂大学	8	愛知医科大学	1	中国大連医科大学(中国)	1
獨協医科大学	6	秋田大学	1	筑波大学	1
帝京大学	4	岩手医科大学	1	東海大学	1
日本大学	4	愛媛大学	1	東邦大学	1
杏林大学	4	岡山大学	1	東北大学	1
北里大学	3	金沢大学	1	徳島大学	1
金沢医科大学	2	華北理工大学(中国)	1	鳥取大学	1
関西医科大学	2	九州大学	1	富山大学	1
滋賀医科大学	2	久留米大学	1	日本医科大学	1
東京大学	2	群馬大学	1	広島大学	1
東京女子医科大学	2	埼玉医科大学	1	福島県立医科大学	1
長崎大学	2	島根医科大学	1	宮崎大学	1
北京大学(中国)	2	昭和大学	1	山口大学	1
山形大学	2	信州大学	1	琉球大学	1
和歌山県立医科大学	2	千葉大学	1		



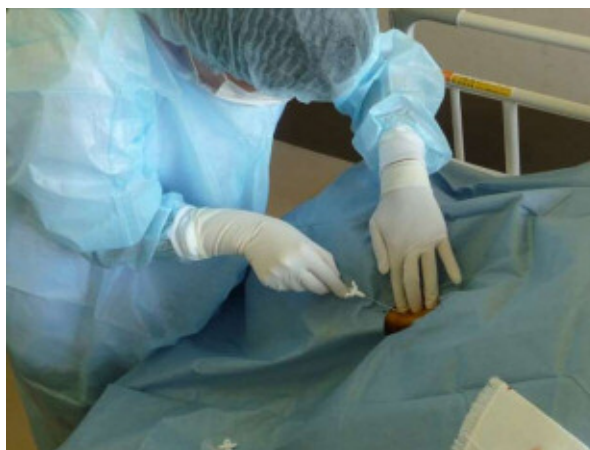
【後期研修先（平成16年度採用以降）】 **色付**：令和2年度修了（単位：人）

越谷市立病院	7	埼玉医科大学附属病院	1
順天堂大学医学部附属順天堂医院	16	埼玉協同病院	1
順天堂大学医学部附属順天堂越谷病院	2	埼玉県立小児医療センター	1
順天堂大学医学部附属練馬病院	1	埼玉精神神経センター	1
順天堂大学医学部附属静岡病院	1	自治医科大学附属さいたま医療センター	1
東京都立墨東病院	3	昭和大学附属江東豊洲病院	1
春日部市立医療センター	2	済生会宇都宮病院	1
東京大学医学部附属病院	3	千葉大学医学部附属病院	1
帝京大学医学部附属病院	2	東京慈恵会医科大学病院	1
日本医科大学附属病院	2	東京臨海病院	1
日本大学医学部附属板橋病院	2	東芝病院	1
飯塚病院	1	獨協医科大学病院	1
茨城県立中央病院	1	都立多摩総合医療センター	1
鴻巣病院	1	長野市民病院	1
国立国際医療研究センター病院	1	北海道プライマリケアネットワーク	1
埼玉医科大学国際医療センター	1	横浜市立大学附属病院	1

◆ ◆ ◆ 研修責任者から一言 ◆ ◆ ◆

地域に根ざした医療をめざし、越谷市医師会や近隣の医師会と協力して病診連携を積極的に行い、急性期病院として急性期医療と2次救急医療を中心に診療を行っています。研修医が経験すべき Common Disease は多岐にわたりますが、当院ではプライマリ・ケアを中心とした症例が豊富で、自発的に研修に取り組むことにより診療に必要な知識、技術の修得が可能です。

また、病院運営の理念にあるように、医師としてあるべき姿を学ぶことも重要と考えています。指導医も協力を惜しみませんが、意欲に燃えた研修希望者の応募を期待しています。





## ■処 遇

- ・身 分：越谷市任期付職員（研修医師）
- ・勤務時間：8時30分から17時（ただし、指導医が研修に必要と認める場合には、時間外勤務を命ずることができる。）
- ・休 暇：年次有給休暇、夏季休暇、年末年始休暇及び病気休暇など
- ・月 収：1年次 301,000円～、2年次 307,000円～  
※毎年1月1日に昇給あり。給料表等の改正により金額が変更する場合あり。
- ・賞 与：1年次 約800,000円／年、2年次 約1,300,000円／年  
※令和2年度実績により算出。給料表等の改正により金額が変更する場合あり。
- ・その他手当：住宅手当、通勤手当、扶養手当、当日直手当及び退職手当など
- ・当 直：月5回程度（原則希望制）
- ・保 険：埼玉縣市町村職員共済組合
- ・災害補償：地方公務員災害補償法の規定による
- ・健康管理：労働安全衛生法に基づく健康診断
- ・研修活動：公費負担で学会、研究会等に参加可能（指導医が研修に必要と認める場合に限る。）
- ・研 修 費：年間50,000円支給（医学書の購入、学会参加費などの助成）
- ・そ の 他：アルバイト診療の禁止

## ■病院見学

- ・病院見学は随時受け付けています。
- ・氏名、出身大学、学年、見学希望日（第3希望までご連絡ください。）、見学希望診療科と見学されたい内容、連絡先をメールにてご連絡ください。

## ■募集要項（二次募集）

- ・募集定員 4人
- ・応募資格 1) 日本の医師国家試験受験予定者及び合格後、医籍登録が可能な者  
2) いずれの病院とも「マッチング」が成立していない者
- ・応募方法 募集期限までに提出書類を申込先に郵送(特定記録又は簡易書留)又は持参により提出してください。なお、持参される場合は、午前8時30分から午後5時15分の間にお越しください（土・日曜日、祝日を除く。）。
- ・提出書類 1) 臨床研修許可願（当院指定様式）  
→必要事項を記入し、写真（縦4cm×横3cm）を貼付してください。  
2) 臨床研修志望調書（当院指定様式）  
→当院での臨床研修を志望された理由を400字程度で記入してください。  
3) 卒業見込証明書（各大学様式）又は卒業証明書（各大学様式）  
4) 成績証明書（各大学様式）

※当院指定様式の書類は、当院ホームページからダウンロードできます。  
いずれも A4サイズの白紙に印字して使用してください。

- ・試験日 **11月19日（金）午後**  
※上記日程で都合が悪い方はご相談ください。
- ・選考方法 小論文試験、面接試験
- ・募集期限 11月12日（金）[郵送の場合は当日消印有効]まで

## ■申込先（問合せ先）

〒343-8577

埼玉県越谷市東越谷十丁目32番地  
越谷市立病院 事務部庶務課庶務担当 古川

TEL：048-965-4562

FAX：048-965-3019

E-mail：shomu@city.koshigaya.lg.jp

URL：http://www.mhp.koshigaya.saitama.jp/



### 主な交通手段

- ・東武伊勢崎線「越谷駅」下車  
東口から朝日バス「越谷市立病院」下車  
(所要時間 約8分)
- ・JR武蔵野線「南越谷駅」下車  
北口から朝日バス「越谷市立病院前」下車  
(所要時間 約12分)  
南口からタロスバス「越谷市立病院前」下車  
(所要時間 約13分)
- ・JR武蔵野線「越谷レイクタウン駅」下車  
北口から朝日バス「越谷市立病院」下車  
(所要時間 約16分)