

## 第2章 平成22年度業務

### 第1節 管理業務

#### (1) 職員に関すること

##### (1)-1 職種別職員数

(平成23年3月31日現在)

職 種	所 属	現 員	院 長	副 院 長	参 与	診 療 部 長	看 護 部 長	事 務 部 長	診 療 部						看 護 部	事務部		
									診 療 部 門	中央診療部門			薬 剤 科	栄 養 科		眼 科	庶 務 課	医 事 課
										リ ハ ビ リ テ ラ ピ ー	放 射 線 科	臨 床 検 査 科						
医 師		68	1	2	1	1			63									
看 護 職 員	助 産 師	20 (1)													20			
	看 護 師	283 (18)					1								282			
	准 看 護 師	5													5			
医 療 技 術 員	理 学 療 法 士	9								9								
	作 業 療 法 士	3								3								
	診 療 放 射 線 技 師	19									19							
	臨 床 検 査 技 師	23 (1)										23						
	薬 剤 師	18											18					
	栄 養 士	6												6				
	視 能 訓 練 士	2 (1)													2			
事 務 職 員	事 務 職 員	30 (1)						1						1	15	12		
	技 術 職 員	7														7		
業 務 員	看 護 助 手	4													4			
	調 理 師	15												15				
	家 政 業 務 員	1															1	
	営 繕 員	2															2	
	技 能 員	2															2	
合 計		517 (22)	1	2	1	1	1	1	63	12	19	23	18	22	2	312	27	12
非常勤職員等		152							14	2	6	10	1	9		86	8	16

(注) 診療部門の非常勤職員は臨床研修医11名を含む

(注) ( ) 内は育児休業者数

(注) 看護部長は副院長も兼ねる

## (1) -2 職員数の状況

(平成23年3月31日現在)

職 種	人 員	実 人 員			換 算 人 員	100床当り 換 算 人 員	医 師 一 人 当 り 職 員 数
		正 規	非 常 勤 等	計			
医 師		68	*① 14	82	82.0	17.05	1.00
リ シ ハ ヨ ビ ン リ 科 テ	理 学 療 法 士	9		9	9.0	1.87	0.11
	作 業 療 法 士	3		3	3.0	0.62	0.04
	そ の 他		2	2	1.5	0.31	0.02
	計	12	2	14	13.5	2.80	0.17
放 射 線 科	診 療 放 射 線 技 師	19		19	19.0	3.95	0.23
	そ の 他		6	6	5.2	1.08	0.07
	計	19	6	25	24.2	5.03	0.30
臨 床 検 査 科	臨 床 検 査 技 師	23	7	30	28.8	5.99	0.37
	そ の 他		3	3	2.3	0.48	0.04
	計	23	10	33	31.1	6.47	0.41
薬 剤 科	薬 剤 師	18		18	18.0	3.74	0.22
	そ の 他		1	1	0.9	0.19	0.01
	計	18	1	19	18.9	3.93	0.23
栄 養 科	栄 養 士	6		6	6.0	1.25	0.07
	調 理 師 ( 員 )	15	9	24	23.0	4.78	0.29
	そ の 他	1		1	1.0	0.21	0.01
	計	22	9	31	30.0	6.24	0.37
眼 科	視 能 訓 練 士	2		2	2.0	0.42	0.02
	計	2	0	2	2.0	0.42	0.02
看 護 部	助 産 師	20	2	22	21.9	4.55	0.27
	看 護 師	283	40	323	314.2	65.32	3.94
	准 看 護 師	5	1	6	5.5	1.14	0.07
	看 護 助 手	4	34	38	33.3	6.92	0.46
	事 務 職 員	1	9	10	8.8	1.83	0.12
	計	313	86	399	383.7	79.76	4.86
庶 務 課	事 務 職 員	16	2	18	17.7	3.68	0.22
	技 術 職 員	7		7	7.0	1.46	0.09
	そ の 他	5	6	11	8.8	1.83	0.13
	計	28	8	36	33.5	6.97	0.44
医 事 課	事 務 職 員	12	16	28	26.1	5.43	0.34
	計	12	16	28	26.1	5.43	0.34
合 計		*② 517	*① 152	669	645.0	134.10	8.14

(注) \*①は臨床研修医11名を含む(他院からの臨床研修医は除く)

\*②は育児休業者22名を含む

## (2) 財務に関すること

### (2)-1 予算・決算の概況

#### ◎収益的収入及び支出

##### 収入

(単位：千円)

区 分	予算額	決算額	増 減	備 考
病院事業収益	9,910,000	9,941,843	31,843	
医業収益	9,284,000	9,309,750	25,750	(うち仮払消費税 11,887)
医業外収益	625,900	631,977	6,077	( " 2,245)
特別利益	100	116	16	( " 0)

##### 支出

(単位：千円)

区 分	予算額	決算額	不用額	備 考
病院事業費用	9,910,000	9,738,064	171,936	
医業費用	9,680,860	9,534,306	146,554	(うち仮払消費税 5,091)
医業外費用	190,040	182,544	7,496	( " 0)
特別損失	29,100	21,214	7,886	( " 0)
予備費	10,000	0	10,000	

#### ◎資本的収入及び支出

##### 収入

(単位：千円)

区 分	予算額	決算額	増 減	備 考
資本的収入	100	0	△ 100	
固定資産売却代金	100	0	△ 100	

##### 支出

(単位：千円)

区 分	予算額	決算額	繰越額	不用額	備考
資本的支出	627,000	607,397	0	19,603	
建設改良費	394,650	375,088	0	19,562	(うち仮払消費税 574)
企業債償還金	232,350	232,309	0	41	

## (2) -2 経営分析表

分析項目	21年度	22年度	算式
1. 固定資産構成比率	69.9%	66.6%	$\frac{\text{固定資産}}{\text{固定資産} + \text{流動資産} + \text{繰延勘定}} \times 100$
2. 固定負債構成比率	44.7%	42.6%	$\frac{\text{固定負債}}{\text{負債} + \text{借入資本金}} \times 100$
3. 自己資本構成比率	50.2%	52.2%	$\frac{\text{自己資本金} + \text{剰余金}}{\text{負債} + \text{資本金}} \times 100$
4. 固定資産対長期資本比率	73.7%	70.2%	$\frac{\text{固定資産}}{\text{資本金} + \text{剰余金} + \text{固定負債}} \times 100$
5. 固定比率	139.2%	127.6%	$\frac{\text{固定資産}}{\text{自己資本金} + \text{剰余金}} \times 100$
6. 流動比率	542.1%	599.8%	$\frac{\text{流動資産}}{\text{流動負債}} \times 100$
7. 酸性試験比率	532.5%	590.5%	$\frac{\text{現金預金} + \text{未収金}}{\text{流動負債}} \times 100$
8. 現金比率	335.7%	386.1%	$\frac{\text{現金}}{\text{流動負債}} \times 100$
9. 自己資本回転率	1.6	1.7	$\frac{\text{期首自己資本} + \text{期末自己資本}}{2}$
10. 固定資産回転率	1.2	1.3	$\frac{\text{期首固定資産} + \text{期末固定資産}}{2}$
11. 減価償却率	9.0%	9.1%	$\frac{\text{当年度減価償却費}}{\text{有形固定資産} + \text{無形固定資産} - \text{土地} - \text{建設仮勘定} + \text{当年度減価償却費}} \times 100$
12. 流動資産回転率	3.0	2.9	$\frac{\text{期首流動資産} + \text{期末流動資産}}{2}$
13. 未収金回転率	8.3	8.3	$\frac{\text{期首未収金} + \text{期末未収金}}{2}$
14. 総資本利益率	△ 1.2%	1.9%	$\frac{\text{当年度純利益}}{\text{期首総資本} + \text{期末総資本}} \times 100$
15. 総収支比率	98.6%	102.1%	$\frac{\text{総収入}}{\text{総費用}} \times 100$
16. 経常収支比率	99.1%	102.3%	$\frac{\text{経常収入}}{\text{経常費用}} \times 100$
17. 医業収支比率	94.3%	97.6%	$\frac{\text{医業収入}}{\text{医業費用}} \times 100$
18. 利子負担率	3.1%	3.1%	$\frac{\text{支払利息} + \text{企業債取扱諸費}}{\text{負債(一時借入金)} + \text{借入資本金}} \times 100$

分 析 項 目	21年度	22年度	算 式
19. 企業債利息対率	1.8%	1.7%	$\frac{\text{企業債利息}}{\text{入金}} \times 100$
20. 職員1人当り 医業収	18,243千円	18,784千円	$\frac{\text{業収}}{\text{年度末損益勘定所属職員数}}$
21. 職員1人当り 有形固定資産	15,417千円	14,555千円	$\frac{\text{期末有形固定資産}}{\text{年度末損益勘定所属職員数}}$
22. 単年度利益金比率	△ 1.5%	2.2%	$\frac{\text{単年度利益金}}{\text{医業収益 - 受託検査収益}} \times 100$
23. 累積欠損金比率	13.9%	11.3%	$\frac{\text{累積欠損金}}{\text{医業収益 - 受託検査収益}} \times 100$
24. 不良債権比率	△ 27.4%	△ 30.3%	$\frac{\text{流動負債 - (流動資産 - 翌年度繰越財源)}}{\text{医業収益 - 受託検査収益}} \times 100$
25. 病床利用率			
(許可)	70.5%	69.7%	$\frac{\text{年延入院患者数}}{\text{年延(許可)病床数}} \times 100$
(稼動)	79.7%	78.9%	$\frac{\text{年延入院患者数}}{\text{年延(稼動)病床数}} \times 100$
26. 1日平均患者数			
入院	338.9人	335.3人	$\frac{\text{年延入院患者数}}{365日}$
外来	779.2人	775.8人	$\frac{\text{年延外来患者数}}{365日}$
外来 (診療日当り)	1,175.3人	1,165.3人	$\frac{\text{年延外来患者数}}{\text{診療日数}}$
27. 外来入院患者比率	229.9%	231.4%	$\frac{\text{年延外来患者数}}{\text{年延入院患者数}} \times 100$
28. 職員1人1日当り 患者数	69.1人	68.1人	$\frac{\text{年延入院外来患者数}}{\text{年延職員数}}$
入院	20.9人	20.5人	$\frac{\text{年延入院患者数}}{\text{年延職員数}}$
外来	48.2人	47.6人	$\frac{\text{年延外来患者数}}{\text{年延職員数}}$
29. 患者1人1日当り 診療収	20,139円	21,064円	$\frac{\text{入院外来収益数}}{\text{年延入院外来患者数}}$
入院	45,193円	48,212円	$\frac{\text{入院収益数}}{\text{年延入院患者数}}$
外来	9,242円	9,329円	$\frac{\text{外来収益数}}{\text{年延外来患者数}}$

分 析 項 目	21年度	22年度	算 式
30. 職員1人1日当り 診療収入	1,392,111円	1,435,336円	$\frac{\text{入院外来収益}}{\text{年延職員数}}$
31. 患者1人1日当り 薬品費	2,917円	2,828円	$\frac{\text{薬品費}}{\text{年延入院外来患者数}}$
うち投薬	286円	352円	$\frac{\text{投薬薬品費}}{\text{年延入院外来患者数}}$
うち注射	2,160円	2,401円	$\frac{\text{注射薬品費}}{\text{年延入院外来患者数}}$
32. 入院患者1人1日当り 給食材料費	646円	658円	$\frac{\text{患者用給食材料費}}{\text{年延入院患者数}}$
33. 医療材料消費率	25.8%	24.3%	$\frac{\text{医療材料費}}{\text{入院外来収益}} \times 100$
34. 診療収入に 対する割合			
投薬注射収入	6.4%	5.9%	$\frac{\text{投薬注射収入}}{\text{入院外来収益}} \times 100$
処置及び 手術収入	18.2%	19.1%	$\frac{\text{処置及び手術収入}}{\text{入院外来収益}} \times 100$
検査収入	12.1%	12.1%	$\frac{\text{検査収入}}{\text{入院外来収益}} \times 100$
放射線収入 (但し、RI、放射 線治療費を含む)	6.2%	5.8%	$\frac{\text{放射線収入}}{\text{入院外来収益}} \times 100$
その他の収入	57.0%	57.1%	$\frac{\text{その他の収入}}{\text{入院外来収益}} \times 100$
35. 医業収益に対する 医療材料費の割合	23.6%	22.3%	$\frac{\text{医療材料費}}{\text{医業収益}} \times 100$
36. 医業収益に対する 職員給与費の割合	59.8%	58.7%	$\frac{\text{職員給与費}}{\text{医業収益}} \times 100$
37. 検査の状況			
患者100人 当り検査件数	489.5件	523.9件	$\frac{\text{年間検査件数}}{\text{年延入院外来患者数}} \times 100$
患者100人 当り放射線件数	20.4件	20.5件	$\frac{\text{年間放射線件数}}{\text{年延入院外来患者数}} \times 100$
検査技師1人 当り検査件数	70,587件	82,353件	$\frac{\text{年間検査件数}}{\text{年度末検査技師数}}$
検査技師1人 当り検査収入	35,254千円	40,047千円	$\frac{\text{検査収入}}{\text{年度末検査技師数}}$
放射線技師1人 当り放射線件数	4,629件	4,372件	$\frac{\text{年間放射線件数}}{\text{年度末放射線技師数}}$

分 析 項 目	21年度	22年度	算 式
放射線技師1人 当り放射線収入 (但し、RI、放射 線治療費を含む)	28,174千円	26,249千円	$\frac{\text{放 射 線 収 入}}{\text{年 度 末 放 射 線 技 師 数}}$
38. 病 床 100 当 り 職 員 数			※ 20年度より包括診療報酬制度導入
医 師	14.1人	14.1人	$\frac{\text{年 度 末 医 師 数}}{\text{年 度 末 ( 許 可 ) 病 床 数}} \times 100$
看 護 部 門	59.9人	60.9人	$\frac{\text{年 度 末 看 護 部 門 職 員 数}}{\text{年 度 末 ( 許 可 ) 病 床 数}} \times 100$
薬 剤 部 門	3.7人	3.7人	$\frac{\text{年 度 末 薬 剤 部 門 職 員 数}}{\text{年 度 末 ( 許 可 ) 病 床 数}} \times 100$
事 務 部 門	6.0人	5.8人	$\frac{\text{年 度 末 事 務 部 門 職 員 数}}{\text{年 度 末 ( 許 可 ) 病 床 数}} \times 100$
給 食 部 門	4.6人	4.6人	$\frac{\text{年 度 末 給 食 部 門 職 員 数}}{\text{年 度 末 ( 許 可 ) 病 床 数}} \times 100$
臨 床 検 査 部 門	4.8人	4.6人	$\frac{\text{年 度 末 臨 床 検 査 部 門 職 員 数}}{\text{年 度 末 ( 許 可 ) 病 床 数}} \times 100$
放 射 線 部 門	3.7人	4.0人	$\frac{\text{年 度 末 放 射 線 部 門 職 員 数}}{\text{年 度 末 ( 許 可 ) 病 床 数}} \times 100$
そ の 他 の 部 門	5.4人	5.2人	$\frac{\text{年 度 末 そ の 他 部 門 職 員 数}}{\text{年 度 末 ( 許 可 ) 病 床 数}} \times 100$
全 職 員	102.2人	102.9人	$\frac{\text{年 度 末 全 職 員 数}}{\text{年 度 末 ( 許 可 ) 病 床 数}} \times 100$
39. 一床当り償却資産	15,770千円	14,978千円	$\frac{\text{年 度 末 償 却 資 産 額}}{\text{年 度 末 ( 許 可 ) 病 床 数}}$
うち ア. 建 物	8,941千円	8,682千円	$\frac{\text{年 度 末 建 物 額}}{\text{年 度 末 ( 許 可 ) 病 床 数}}$
イ. 建 物 附 属 設 備	3,499千円	3,129千円	$\frac{\text{年 度 末 建 物 附 属 設 備 額}}{\text{年 度 末 ( 許 可 ) 病 床 数}}$
ウ. 器 械 備 品	3,144千円	2,995千円	$\frac{\text{年 度 末 器 械 備 品 額}}{\text{年 度 末 ( 許 可 ) 病 床 数}}$

## (2) - 3 損益計算書

(単位：千円)

科 目	借		方	
	金 額		構 成 比 率 (%)	
	21 年 度	22 年 度	21 年 度	22 年 度
医 業 費 用	9,517,314	9,529,215	99.0	96.0
給 与 費	5,367,124	5,456,833	55.8	55.0
材 料 費	2,118,408	2,076,567	22.0	20.9
経 費	1,251,718	1,245,672	13.0	12.6
減 価 償 却 費	744,726	717,031	7.8	7.2
資 産 減 耗 費	10,451	10,020	0.1	0.1
研 究 研 修 費	24,887	23,092	0.3	0.2
医 業 外 費 用	183,506	174,155	1.9	1.8
支 払 利 息	151,020	144,172	1.6	1.5
職 員 住 宅 費	7,737	5,304	0.1	0.1
繰 延 勘 定 償 却	23,387	24,191	0.2	0.2
雑 損 失	1,362	488	0.0	0.0
特 別 損 失	44,425	21,214	0.5	0.2
過 年 度 損 益 修 正 損	44,425	21,214	0.5	0.2
当 期 純 利 益	△ 133,807	203,126	△ 1.4	2.0
合 計	9,611,438	9,927,710	100.0	100.0

科 目	貸		方	
	金 額		構 成 比 率 (%)	
	21 年 度	22 年 度	21 年 度	22 年 度
医 業 収 益	8,975,484	9,297,863	93.4	93.6
入 院 収 益	5,590,522	5,901,200	58.2	59.4
外 来 収 益	2,628,504	2,641,918	27.3	26.6
他 会 計 負 担 金	536,920	545,500	5.6	5.5
そ の 他 医 業 収 益	219,538	209,245	2.3	2.1
医 業 外 収 益	635,123	629,732	6.6	6.4
受 取 利 息 配 当 金	11,489	3,357	0.1	0.0
他 会 計 負 担 金	563,080	554,500	5.9	5.6
補 助 金	11,113	14,595	0.1	0.2
そ の 他 医 業 外 収 益	49,441	57,280	0.5	0.6
特 別 利 益	831	115	0.0	0.0
過 年 度 損 益 修 正 益	831	115	0.0	0.0
合 計	9,611,438	9,927,710	100.0	100.0



## (2) -4 貸借対照表

(単位：千円)

科 目	借		方	
	金 額		構 成 比 率 (%)	
	21 年 度	22 年 度	21 年 度	22 年 度
固 定 資 産	7,588,063	7,207,312	69.9	66.6
有 形 固 定 資 産	7,585,258	7,204,507	69.9	66.6
無 形 固 定 資 産	2,805	2,805	0.0	0.0
流 動 資 産	3,019,400	3,378,251	27.8	31.2
現 金 預 金	1,869,848	2,174,548	17.2	20.1
未 収 金	1,096,106	1,151,758	10.1	10.6
貯 蔵 品	52,915	51,484	0.5	0.5
前 払 費 用	274	108	0.0	0.0
そ の 他 流 動 資 産	257	353	0.0	0.0
繰 延 勘 定	247,617	240,713	2.3	2.2
控 除 対 象 外 消 費 税 額	247,617	240,713	2.3	2.2
資 産 合 計	10,855,080	10,826,276	100.0	100.0

科 目	貸		方	
	金 額		構 成 比 率 (%)	
	21 年 度	22 年 度	21 年 度	22 年 度
流 動 負 債	557,025	563,268	5.1	5.2
未 払 金	507,262	513,277	4.7	4.7
預 り 保 証 金	14,930	15,409	0.1	0.2
預 り 金	34,833	34,582	0.3	0.3
負 債 合 計	557,025	563,268	5.1	5.2
資 本 金	11,003,891	10,771,581	101.4	99.5
自 己 資 本 金	6,155,565	6,155,565	56.7	56.9
借 入 資 本 金	4,848,326	4,616,016	44.7	42.6
剰 余 金	△ 705,836	△ 508,573	△ 6.5	△ 4.7
資 本 剰 余 金	545,553	539,689	5.0	5.0
利 益 剰 余 金	△ 1,251,389	△ 1,048,262	△ 11.5	△ 9.7
資 本 合 計	10,298,055	10,263,008	94.9	94.8
負 債 ・ 資 本 合 計	10,855,080	10,826,276	100.0	100.0

### (3) 業務の委託（100万円以上）

委 託 内 容	委 託 先
ME機器管理業務委託	㈱ムトウ埼玉東支店
看護師募集広告業務	㈱エス・エム・エス
警備業務委託	日建総業㈱
医療情報システム運用支援業務委託	東芝住電医療情報システムズ㈱
電話交換業務委託	日建総業㈱
病棟保育業務委託	㈱コマーム
物品供給管理システム業務委託	㈱ムトウ埼玉東支店
法律顧問弁護士業務委託	西内・加々美法律事務所
核医学診断装置保守管理委託	GEヘルスケア・ジャパン㈱埼玉支店
消化器内視鏡包括保守委託	㈱イワケン
人口呼吸器（IMI社製）保守管理委託	アイ・エム・アイ㈱
MRI・CT・心血管造影撮影装置保守管理委託	シーメンス旭メディテック㈱北関東営業所
アコマ全身麻酔装置保守点検委託	アコマ医科工業㈱販売部北関東
医療情報システム保守管理委託	東芝住電医療情報システムズ㈱
吸引式冷温水発生機器保守点検委託	川重冷熱工業㈱北関東支社
空調用自動制御機器保守管理委託	ジョンソンコントロールズ㈱北関東支店
結石破碎装置保守管理委託	ドルニエメドテックジャパン㈱
循環器系X線診断装置Allura Xper FD20保守管理委託	㈱フィリップスエレクトロニクスジャパンさいたま支店
昇降機保守管理委託	三菱電機ビルテクノサービス㈱関越支社
診察券発行システム保守管理委託	日本データカード㈱
超音波診断装置SONOS5500保守管理委託	㈱フィリップスエレクトロニクスジャパンさいたま支店
電話交換機設備保守管理委託	東陽工業㈱北関東支店
内視鏡手術機器包括保守委託	㈱イワケン
搬送設備保守管理委託	㈱日本シューター
放射線科画像システム保守管理委託	㈱イメージワン
滅菌装置保守管理委託	㈱ウドノ医機
レセプト院内審査支援システム保守管理委託	㈱NTTデータ・アイ
富士コンピューテッドラジオグラフィシステム保守管理委託	富士フィルムメディカル㈱北関東地区営業本部
薬剤管理指導業務システム保守管理委託	㈱アイシーエム
庭園管理及び敷地外駐車場除草等業務委託	(有)宝亀園越谷支店
電気設備及び空調設備等運転業務委託（長期継続契約）	日建総業㈱
自動ドア保守管理委託	ナブコシステム㈱越谷営業所
防災・消火設備保守点検委託	㈱サイボウ
医事業務委託（長期継続契約）	㈱セラム
医療ガス設備保守管理委託	㈱サイサン
栄養科厨房給排気設備点検清掃業務委託	㈱カネエイ
自家発電機設備保守管理委託	共進電機工業㈱
医療会計システム（臨床検査システム連携）改修業務委託	東芝住電医療情報システムズ㈱
医療会計システム（自賠責・DPC）改修業務委託	東芝住電医療情報システムズ㈱
医療情報システム（端末設定設置）業務委託	東芝住電医療情報システムズ㈱
臨床検査情報システム保守管理委託	㈱エイアンドティー
空調設備特殊フィルター交換業務委託	進和テック㈱埼玉営業所
医療情報システム（ベッドサイドシステム）改修業務委託	東芝住電医療情報システムズ㈱

(4) 光熱水費の状況

区 分	電 気	ガ ス	水 道	公 共 下 水 道
	使用量 (kWh) 金 額 (円)	使用量 (m <sup>3</sup> ) 金 額 (円)	使用量 (m <sup>3</sup> ) 金 額 (円)	使用量 (m <sup>3</sup> ) 金 額 (円)
病 院 本 館	5,557,270	564,266.0	81,038	81,038
	84,651,634	40,417,154	29,919,665	6,807,192
院 内 保 育 室 等	60,249		682	682
	1,333,838		351,476	57,288
洗 濯 室	9,739		2,220	2,220
	96,141		766,080	186,480
外 来 食 堂	27,372	4,262.0	767	767
	270,193	304,562	262,614	64,428
銀 行	2,636			
	25,930			
売 店	46,519			
	464,208			
ボ イ ラ ー		327,378.0		
		23,286,133		
合 計	5,703,785	895,906.0	84,707	84,707
	86,841,944	64,007,849	31,299,835	7,115,388

## 第2節 病院業務

### (1) 患者数調べ

#### (1)-1 科別・年度別患者数及び対前年度比

##### 【入院】

(単位：人)

科目	平成21年度		平成22年度		対前年度比 (%)	
	新入院患者数	延患者数	新入院患者数	延患者数	新入院患者数	延患者数
内科	277	6,074	271	7,068	97.8	116.4
呼吸器科	444	10,601	440	8,983	99.1	84.7
循環器科	627	8,602	635	8,874	101.3	103.2
消化器科	914	17,814	1,057	17,417	115.6	97.8
外科	1,224	15,157	1,182	14,156	96.6	93.4
婦人科	1,802	15,765	1,705	15,606	94.6	99.0
産科	657	4,237	572	3,668	87.1	86.6
脳神経外科	629	11,776	613	11,332	97.5	96.2
神経内科	56	1,450	83	2,222	148.2	153.2
小児科	977	8,164	1,047	7,649	107.2	93.7
皮膚科	58	1,001	126	1,740	217.2	173.8
泌尿器科	540	5,622	486	5,136	90.0	91.4
眼科	214	1,620	238	1,748	111.2	107.9
耳鼻咽喉科	363	2,896	325	2,527	89.5	87.3
整形外科	543	12,923	629	14,275	115.8	110.5
合計	9,325	123,702	9,409	122,401	100.9	98.9
一日平均	25.5	338.9	25.8	335.3		

(注)1. 診療日数 平成21年度 365日 平成22年度 365日

2. 新生児は含まない。

##### 【外来】

(単位：人)

科目	平成21年度			平成22年度			対前年度比 (%)		
	初診	再来	計	初診	再来	計	初診	再来	計
内科	3,795	24,405	28,200	3,958	25,316	29,274	104.3	103.7	103.8
呼吸器科	952	10,353	11,305	1,231	10,187	11,418	129.3	98.4	101.0
循環器科	727	16,023	16,750	939	16,662	17,601	129.2	104.0	105.1
消化器科	1,809	27,767	29,576	2,137	27,376	29,513	118.1	98.6	99.8
外科	1,801	18,409	20,210	1,771	17,229	19,000	98.3	93.6	94.0
産科・婦人科	7,281	34,299	41,580	7,088	32,722	39,810	97.3	95.4	95.7
脳神経外科	2,038	6,802	8,840	2,189	6,160	8,349	107.4	90.6	94.4
神経内科	510	5,423	5,933	674	4,969	5,643	132.2	91.6	95.1
放射線科	45	2,007	2,052	32	1,866	1,898	71.1	93.0	92.5
小児科	6,668	19,223	25,891	5,958	18,029	23,987	89.4	93.8	92.6
皮膚科	2,341	15,823	18,164	2,988	19,134	22,122	127.6	120.9	121.8
泌尿器科	1,331	16,329	17,660	1,462	16,057	17,519	109.8	98.3	99.2
麻酔科	43	1,719	1,762	82	2,076	2,158	190.7	120.8	122.5
眼科	1,088	16,599	17,687	1,335	15,548	16,883	122.7	93.7	95.5
耳鼻科	2,950	10,723	13,673	3,679	9,492	13,171	124.7	88.5	96.3
整形外科	3,312	21,828	25,140	3,820	21,014	24,834	115.3	96.3	98.8
合計	36,691	247,732	284,423	39,343	243,837	283,180	107.2	98.4	99.6
一日平均	151.6 (100.5)	1,023.7 (678.7)	1,175.3 (779.2)	161.9 (107.8)	1,003.4 (668.0)	1,165.3 (775.8)			

(注)診療日数 平成21年度 242日 ( )は暦日数365日で除した数

平成22年度 243日 ( )は暦日数365日で除した数

## (1) - 2 科別・月別患者数

【入院-新入院患者数】

(単位：人)

科目\月	4月	5月	6月	7月	8月	9月	10月	11月	12月	1月	2月	3月	合計	構成比 (%)
内科	24	25	20	26	20	24	23	18	18	21	21	31	271	2.9
呼吸器科	37	34	41	37	38	30	34	49	28	38	36	38	440	4.7
循環器科	46	54	65	55	39	54	53	52	50	53	55	59	635	6.7
消化器科	86	83	84	89	94	93	92	102	82	84	84	84	1,057	11.2
外科	94	86	113	101	120	103	102	104	79	100	92	88	1,182	12.6
婦人科	140	131	147	137	152	148	139	132	126	169	142	142	1,705	18.1
産科	52	45	64	44	54	50	51	44	52	31	41	44	572	6.1
脳神経外科	50	52	59	59	44	50	46	41	51	56	46	59	613	6.5
神経内科	3	7	8	7	15	11	2	7	9	4	4	6	83	0.9
小児科	77	78	91	90	69	73	94	93	125	80	77	100	1,047	11.1
皮膚科	12	6	10	13	12	11	10	11	11	15	8	7	126	1.3
泌尿器科	30	41	46	44	53	41	37	36	30	45	42	41	486	5.2
眼科	16	22	19	19	19	18	19	28	15	15	30	18	238	2.5
耳鼻科	31	26	32	25	32	16	37	20	26	23	26	31	325	3.5
整形外科	56	42	55	49	58	45	49	54	61	52	55	53	629	6.7
合計	754	732	854	795	819	767	788	791	763	786	759	801	9,409	100.0
一日平均	25.1	23.6	28.5	25.6	26.4	25.6	25.4	26.4	24.6	25.4	27.1	25.8	25.8	

(注)診療日数365日

【外来-初診患者数】

(単位：人)

科目\月	4月	5月	6月	7月	8月	9月	10月	11月	12月	1月	2月	3月	合計	構成比 (%)
内科	297	318	321	347	385	351	271	300	361	415	292	300	3,958	10.1
呼吸器科	95	86	129	107	123	110	115	113	107	89	69	88	1,231	3.1
循環器科	83	75	92	63	93	68	79	85	72	68	75	86	939	2.4
消化器科	164	148	219	187	199	193	190	157	167	160	178	175	2,137	5.4
外科	150	161	153	158	158	171	160	162	122	148	112	116	1,771	4.5
産科・婦人科	605	552	686	618	585	664	599	551	526	594	543	565	7,088	18.0
脳神経外科	198	166	215	173	193	176	197	179	194	157	158	183	2,189	5.6
神経内科	64	65	59	67	59	51	64	47	41	44	55	58	674	1.7
放射線科	3	3	0	2	2	1	2	5	4	3	3	4	32	0.1
小児科	424	562	585	496	432	411	458	508	578	532	473	499	5,958	15.1
皮膚科	242	271	302	317	353	268	209	213	190	208	192	223	2,988	7.6
泌尿器科	125	95	138	138	148	125	135	124	100	111	104	119	1,462	3.7
麻酔科	8	8	6	8	8	3	5	4	3	6	6	17	82	0.2
眼科	115	112	123	118	139	136	121	85	77	101	98	110	1,335	3.4
耳鼻科	325	363	367	276	298	223	296	268	299	294	300	370	3,679	9.4
整形外科	331	330	323	328	371	371	305	318	258	281	315	289	3,820	9.7
合計	3,229	3,315	3,718	3,403	3,546	3,322	3,206	3,119	3,099	3,211	2,973	3,202	39,343	100.0
一日平均	153.8	184.2	169.0	162.0	161.2	166.1	160.3	156.0	163.1	169.0	156.5	145.5	161.9	

(注)一日平均は診療日数243日(土日、祝日は除く)で除した数

## 【入院-延患者数】

(単位：人)

科目\月	4月	5月	6月	7月	8月	9月	10月	11月	12月	1月	2月	3月	合計	構成比 (%)
内科	595	488	540	567	630	642	632	636	625	655	489	569	7,068	5.8
呼吸器科	789	839	784	864	831	733	735	799	637	583	614	775	8,983	7.3
循環器科	684	727	666	795	671	715	744	692	858	824	730	768	8,874	7.2
消化器科	1,416	1,508	1,404	1,594	1,504	1,509	1,422	1,452	1,478	1,372	1,371	1,387	17,417	14.2
外科	1,266	1,068	1,143	1,103	1,296	1,092	1,105	1,198	1,140	1,240	1,147	1,358	14,156	11.6
婦人科	1,324	1,334	1,319	1,284	1,379	1,301	1,412	1,130	1,274	1,296	1,265	1,288	15,606	12.7
産科	330	294	404	281	357	316	323	269	329	210	268	287	3,668	3.0
脳神経外科	1,036	1,050	1,009	981	842	842	968	809	921	943	873	1,058	11,332	9.3
神経内科	104	98	123	167	305	340	238	172	192	175	145	163	2,222	1.8
小児科	681	724	647	705	597	510	646	595	757	602	535	650	7,649	6.2
皮膚科	141	89	152	164	157	179	169	182	131	144	144	88	1,740	1.4
泌尿器科	409	427	485	452	459	495	430	351	320	320	446	542	5,136	4.2
眼科	110	116	176	164	110	148	167	173	135	92	172	185	1,748	1.4
耳鼻科	240	225	248	160	265	116	277	171	265	159	203	198	2,527	2.1
整形外科	1,221	1,141	1,060	1,202	1,137	1,177	1,274	1,206	1,255	1,178	1,170	1,254	14,275	11.7
合計	10,346	10,128	10,160	10,483	10,540	10,115	10,542	9,835	10,317	9,793	9,572	10,570	122,401	100.0
一日平均	344.9	326.7	338.7	338.2	340.0	337.2	340.1	327.8	332.8	315.9	341.9	341.0	335.3	

(注)診療日数 365日

## 【外来-再来患者数】

(単位：人)

科目\月	4月	5月	6月	7月	8月	9月	10月	11月	12月	1月	2月	3月	合計	構成比 (%)
内科	2,099	1,900	2,178	2,084	2,213	2,103	2,115	2,164	2,194	2,086	1,978	2,202	25,316	10.4
呼吸器科	921	763	848	809	893	833	881	833	921	823	783	879	10,187	4.2
循環器科	1,459	1,236	1,479	1,320	1,474	1,356	1,353	1,437	1,405	1,349	1,332	1,462	16,662	6.8
消化器科	2,246	2,069	2,456	2,387	2,257	2,266	2,359	2,308	2,271	2,116	2,203	2,438	27,376	11.2
外科	1,500	1,374	1,562	1,406	1,473	1,416	1,488	1,493	1,485	1,374	1,325	1,333	17,229	7.1
産科・婦人科	2,755	2,381	2,880	2,869	2,790	2,661	2,854	2,727	2,691	2,648	2,659	2,807	32,722	13.4
脳神経外科	546	476	603	541	505	533	542	503	476	448	438	549	6,160	2.5
神経内科	468	399	473	410	428	402	414	393	418	375	414	375	4,969	2.0
放射線科	181	86	95	85	159	124	129	223	167	223	230	164	1,866	0.8
小児科	1,520	1,484	1,727	1,640	1,406	1,345	1,481	1,592	1,571	1,410	1,204	1,649	18,029	7.4
皮膚科	1,528	1,355	1,697	1,584	1,829	1,663	1,603	1,571	1,609	1,524	1,525	1,646	19,134	7.8
泌尿器科	1,409	1,163	1,357	1,460	1,282	1,370	1,420	1,407	1,343	1,258	1,238	1,350	16,057	6.6
麻酔科	195	148	171	194	176	196	178	137	163	145	164	209	2,076	0.9
眼科	1,419	1,195	1,364	1,358	1,276	1,349	1,273	1,257	1,339	1,196	1,183	1,339	15,548	6.4
耳鼻科	779	801	894	806	848	617	758	803	847	747	683	909	9,492	3.9
整形外科	1,811	1,556	1,915	1,730	1,810	1,828	1,785	1,816	1,792	1,611	1,605	1,755	21,014	8.6
合計	20,836	18,386	21,699	20,683	20,819	20,062	20,633	20,664	20,692	19,333	18,964	21,066	243,837	100.0
一日平均	992.2	1021.4	986.3	984.9	946.3	1003.1	1031.7	1033.2	1089.1	1017.5	998.1	957.5	1003.4	

(注)一日平均は診療日数243日(土日、祝日は除く)で除した数

(1) - 3 時間帯別外来患者数

科目	時間内		時間外・深夜・休日		小計		合計	救急車	
	8:30~17:00		17:00~22:00 22:00~6:00 6:00~8:30		初診	再診		台数	患者数
	初診	再診	初診	再診					
内科	2,524	24,874	1,434	442	3,958	25,316	29,274	960	993
呼吸器科	1,168	10,037	63	150	1,231	10,187	11,418	385	410
循環器科	878	16,477	61	185	939	16,662	17,601		
消化器科	2,097	27,092	40	284	2,137	27,376	29,513	133	154
外科	1,194	16,972	577	257	1,771	17,229	19,000	264	271
産科・婦人科	6,882	32,138	206	584	7,088	32,722	39,810	227	237
脳神経外科	1,357	5,996	832	164	2,189	6,160	8,349	905	950
神経内科	672	4,953	2	16	674	4,969	5,643	38	39
放射線科	32	1,866	0	0	32	1,866	1,898	0	0
小児科	3,461	16,826	2,497	1,203	5,958	18,029	23,987	814	824
皮膚科	2,936	19,109	52	25	2,988	19,134	22,122	14	22
泌尿器科	1,341	15,940	121	117	1,462	16,057	17,519	79	89
麻酔科	82	2,075	0	1	82	2,076	2,158	0	0
眼科	1,335	15,543	0	5	1,335	15,548	16,883	3	4
耳鼻咽喉科	3,486	9,451	193	41	3,679	9,492	13,171	141	173
整形外科	3,124	20,904	696	110	3,820	21,014	24,834	368	428
その他	0	0	0	0	0	0	0	5	5
計	32,569	240,253	6,774	3,584	39,343	243,837	283,180	4,336	4,599
構成比率	11.9%	88.1%	65.4%	34.6%					
合計	272,822		10,358						
構成比率	96.3%		3.7%						

(1) - 4 入退院患者数

区分 病棟・科名	月始実働 病床数	新入院 患者数	退院患者数			即日退院 患者数	延入院 患者数	在院 実患者数	平均在院 日数	病床利用 率 (%)
			死亡	その他	計					
1-2 救急科	3	17	0	11	11	5	23	11	1.6	2.1%
3-1 循環器科 婦人科	48	1,218	42	1,147	1,189	13	13,712	1,605	11.4	78.3%
4-1 泌尿器科 眼科 耳鼻咽喉科 皮膚科	50	1,325	18	1,239	1,257	5	12,525	1,633	9.7	68.6%
4-2 産科・婦人科 (新生児)	46	1,673 (740)	13	1,671 (723)	1,684 (723)	30	14,382 (5,146)	2,103 (897)	8.6	85.7%
5-1 消化器科	50	923	84	870	954	8	16,011	1,439	17.1	87.7%
5-2 外科	50	1,197	62	1,176	1,238	13	14,445	1,660	11.9	79.2%
6-1 整形外科 消化器科	50	682	8	636	644	2	14,974	1,107	22.6	82.0%
6-2 脳神経外科 神経内科	41	688	62	605	667	7	13,456	1,091	19.9	89.9%
7-1 内科 呼吸器科	50	567	85	557	642	5	14,748	1,099	24.4	80.8%
7-2 小児科	43	1,119	4	1,121	1,125	9	8,125	1,332	7.2	51.8%
8-1 (新生児)	50	0 (740)	0	0 (723)	0 (723)	0	0 (5,146)	0 (897)		0.0%
合計	481	9,409	378	9,033	9,411	97	122,401	13,080	13.0	69.7%
前年度	481	9,325	321	8,989	9,310	95	123,702	12,923	13.3	70.5%

## (1) -5 病診連携受付患者数

科目 \ 月	4月	5月	6月	7月	8月	9月	10月	11月	12月	1月	2月	3月	合計	構成比 (%)
内科	8	7	5	12	4	5	7	10	6	9	4	7	84	4.4
呼吸器科	10	6	28	17	26	15	8	9	6	1	7	7	140	7.4
循環器科	11	3	13	14	10	8	11	15	7	9	5	5	111	5.9
消化器科	13	21	24	33	37	21	24	23	19	18	16	14	263	13.9
外科	14	10	15	12	12	12	12	9	7	5	10	9	127	6.7
産科・婦人科	45	35	56	30	44	42	43	46	39	39	34	33	486	25.6
脳神経外科	8	9	5	2	3	4	3	3	2	5	4	3	51	2.7
神経内科	5	5	7	5	8	8	7	3	4	6	2	5	65	3.4
放射線科	0	0	0	0	0	0	0	0	0	2	0	3	5	0.3
小児科	5	7	12	11	10	8	5	6	6	3	2	9	84	4.4
皮膚科	12	10	11	10	8	10	9	6	7	4	9	11	107	5.6
泌尿器科	6	5	8	10	18	8	9	16	8	5	11	10	114	6.0
麻酔科	0	0	1	1	0	0	0	0	0	0	0	0	2	0.1
眼科	10	8	8	9	7	8	15	7	8	11	9	6	106	5.6
耳鼻咽喉科	3	12	7	6	8	4	5	6	0	0	2	4	57	3.0
整形外科	7	16	8	8	4	7	10	8	9	8	2	8	95	5.0
合計	157	154	208	180	199	160	168	167	128	125	117	134	1,897	100.0
一日平均	7.5	8.6	9.5	8.6	9.0	8.0	8.4	8.4	6.7	6.6	6.2	6.1	7.8	

(注) 一日平均は、各月の診療日数（土曜日、日曜日及び祝日を除く。年合計243日）で除した数



## (2) 診療報酬に関すること

## 診療行為別分析表

区 分 行 為 別	入 院		外 来		合 計	
	金 額 (千円)	構成比率 (%)	金 額 (千円)	構成比率 (%)	金 額 (千円)	構成比率 (%)
初 診 料	7,390	0.1	122,375	4.6	129,765	1.5
再 診 料	—	—	151,329	5.7	151,329	1.8
指 導 料	66,748	1.1	302,395	11.4	369,143	4.3
投 薬 料	60,012	1.0	6,081	0.2	66,093	0.7
内 服	43,946	0.8	2,495	0.1	46,441	0.5
頓 服	1,105	0.0	100	0.0	1,205	0.0
外 用	13,495	0.2	1,164	0.0	14,659	0.2
処 方	—	—	2,043	0.1	2,043	0.0
調 剤	1,466	0.0	279	0.0	1,745	0.0
注 射 料	59,511	1.0	376,930	14.3	436,441	5.1
皮 下 ・ 筋	2,698	0.0	235,191	8.9	237,889	2.8
静 脈	10,365	0.2	10,754	0.4	21,119	0.2
そ の 他	46,448	0.8	130,985	5.0	177,433	2.1
処 置 料	18,884	0.3	19,550	0.8	38,434	0.4
処 置 置	16,616	0.3	14,944	0.6	31,560	0.4
処 置 薬 剤	449	0.0	2,853	0.1	3,302	0.0
器 材	1,819	0.0	1,753	0.1	3,572	0.0
手術・麻酔料	1,535,779	26.0	58,130	2.2	1,593,909	18.7
手 術	846,378	14.3	45,220	1.7	891,598	10.4
麻 酔	222,364	3.8	7,914	0.3	230,278	2.7
輸 血	12,284	0.2	1,457	0.1	13,741	0.2
手 術 薬 剤	22,718	0.4	283	0.0	23,001	0.3
麻 酔 薬 剤	36,784	0.6	1,070	0.0	37,854	0.4
輸 血 薬 剤	22,457	0.4	1,891	0.1	24,348	0.3
器 材	372,794	6.3	295	0.0	373,089	4.4
検 査 料	78,112	1.3	955,102	36.2	1,033,214	12.1
検 査 査	77,637	1.3	947,786	35.9	1,025,423	12.0
検 査 薬 剤	241	0.0	7,313	0.3	7,554	0.1
器 材	234	0.0	3	0.0	237	0.0
放 射 線 科	33,672	0.6	465,050	17.6	498,722	5.8
診 断 ・ 撮 影 ・ 手 技	19,294	0.4	368,600	14.0	387,894	4.5
放 射 線 治 療	13,028	0.2	31,060	1.2	44,088	0.5
薬 剤	962	0.0	59,469	2.2	60,431	0.7
器 材	388	0.0	5,921	0.2	6,309	0.1
理 学 療 法 料	105,066	1.8	29,175	1.1	134,241	1.6
入 院 料	917,073	15.6	—	—	917,073	10.8
入 院 基 本 料	449,908	7.6	—	—	449,908	5.3
特 定 入 院 料	185,804	3.2	—	—	185,804	2.2
食 事 療 養 費	164,901	2.8	—	—	164,901	1.9
室 料 差 額	116,460	2.0	—	—	116,460	1.4
包 括 評 価 項 目	2,844,846	48.2	—	—	2,844,846	33.3
そ の 他	174,107	3.0	155,801	5.9	329,908	3.9
院 外 処 方 せ ん 料	—	—	93,400	3.5	93,400	1.1
保 険 適 用 外 (自 費)	174,107	3.0	62,226	2.4	236,333	2.8
そ の 他	—	—	175	0.0	175	0.0
合 計	5,901,200	100.0	2,641,918	100.0	8,543,118	100.0

(注) 決算額に基づく調整後の数値である。

### (3) 院内死亡数および解剖数

(単位：人)

科目 月	入 院																剖検率 (%)	
	内呼吸器科		消化器科		整・眼・泌 皮・耳科		外科		神経内科 脳神経外科		産科・ 婦人科		小児科		計			
	解剖	死産児	解剖	死産児	解剖	死産児	解剖	死産児	解剖	死産児	解剖	死産児	解剖	死産児	解剖	死産児		
4月	13	1	9	0	1	0	9	0	6	0	2	0	0	0	40	1	0	2.5
5月	12	0	7	1	0	0	5	0	8	1	4	0	0	0	36	2	0	5.6
6月	7	0	6	0	3	0	4	0	7	0	0	0	0	0	27	0	0	0.0
7月	9	0	2	0	1	0	4	0	5	0	0	0	0	0	21	0	0	0.0
8月	12	0	9	0	2	0	0	0	2	0	1	0	0	0	26	0	0	0.0
9月	9	0	9	0	2	0	6	0	2	0	1	0	1	0	30	0	0	0.0
10月	13	1	10	0	2	0	2	0	5	0	4	0	2	0	38	1	0	2.6
11月	12	0	9	0	1	0	5	0	8	0	4	0	1	0	40	0	0	0.0
12月	9	1	10	0	1	0	5	0	4	1	1	0	0	0	30	2	0	6.7
1月	7	0	7	0	2	0	2	0	6	0	2	1	0	0	26	1	0	3.8
2月	9	0	9	0	2	0	7	0	2	0	2	0	0	0	31	0	0	0.0
3月	11	1	8	0	1	0	6	0	5	0	1	1	1	0	33	2	0	6.1
計	123	4	95	1	18	0	55	0	60	2	22	2	5	0	378	9	0	2.4
剖検率 (%)	3.3		1.1		0.0		0.0		3.3		9.1		0.0		2.4			

## (4) 臨床検査科業務

## (4)-1 項目別検査件数および対前年度比較

項目 \ 年度	平成21年度		平成22年度		対前年度比	
	件数	点数	件数	点数	件数	点数
生理機能検査	37,589	14,293,802	37,310	13,947,894	99.3%	97.6%
生化学（定性）検査	58,235	2,185,211	65,006	2,421,744	111.6%	110.8%
生化学（定量）検査	1,400,897	26,729,497	1,494,413	27,834,630	106.7%	104.1%
血液検査	181,448	12,215,261	191,024	12,910,250	105.3%	105.7%
輸血検査	14,077	534,662	15,895	697,562	112.9%	130.5%
血清検査	137,261	20,246,320	146,025	21,604,582	106.4%	106.7%
細菌検査	27,567	6,058,069	26,917	5,887,199	97.6%	97.2%
病理検査	13,572	10,219,976	12,751	9,919,830	94.0%	97.1%
採血業務	58,987	702,276	60,001	776,205	101.7%	110.5%
職員健診等	589	70,067	652	92,820	110.7%	132.5%
検体検査管理加算（I）		2,621,720		2,627,240		100.2%
検体検査管理加算（IV）		588,000		3,856,500		655.9%
外来迅速検体検査加算		583,945		1,420,520		243.3%
外部委託	67,404	9,572,182	74,705	11,947,771	110.8%	124.8%
合計	1,997,626	106,620,988	2,124,699	115,944,747	106.4%	108.7%

(注) 検体検査管理加算（IV）については、平成22年度より取得

(4) ー2 臨床検査科稼働表

項目	4月		5月		6月		7月		8月		9月		10月	
	入院	外来	入院	外来	入院	外来	入院	外来	入院	外来	入院	外来	入院	外来
生理機能検査	430	2,622	488	2,513	610	2,870	544	2,657	539	2,804	542	2,391	551	2,567
点 数	245,310	969,144	210,231	863,713	307,420	998,904	246,936	935,173	249,705	996,123	254,110	855,634	266,410	904,033
生化学(定性)検査	789	4,444	764	3,947	873	4,707	913	4,545	985	4,385	811	4,660	878	4,628
点 数	27,801	170,002	26,589	149,702	30,904	177,114	32,287	171,467	32,029	165,842	27,032	176,592	30,527	174,407
生化学(定量)検査	32,468	92,300	32,850	85,873	35,352	97,164	35,204	90,805	33,979	89,677	34,626	89,456	33,962	90,223
点 数	510,115	1,830,921	396,115	1,705,600	554,739	1,917,609	526,747	1,771,923	525,204	1,856,161	522,331	1,746,078	526,594	1,783,177
血液検査	4,732	11,211	4,939	10,506	5,201	11,757	5,101	11,147	5,019	11,217	5,221	10,640	4,934	10,757
点 数	245,062	849,531	251,376	795,835	263,926	883,733	253,404	833,677	245,192	857,489	253,618	798,665	250,039	811,702
輸血検査	515	681	885	674	526	718	599	762	476	655	490	665	966	754
点 数	31,888	16,672	56,286	17,256	30,328	17,504	35,114	18,550	26,034	15,974	28,946	17,320	70,408	22,302
血清検査	1,500	10,783	1,620	10,471	1,881	11,419	1,680	10,754	1,588	10,541	1,611	10,259	1,429	10,631
点 数	256,523	1,492,597	263,666	1,438,716	294,549	1,595,875	273,432	1,484,796	268,148	1,500,893	262,955	1,419,682	265,057	1,601,148
細菌検査	636	1,299	537	1,446	645	1,957	618	1,589	694	1,213	605	1,223	675	1,407
点 数	147,837	289,713	136,284	309,108	163,051	418,843	149,917	351,853	161,846	290,354	140,658	283,917	158,558	308,563
病理検査	247	839	231	809	282	928	236	840	270	827	239	815	228	890
点 数	344,750	461,850	360,290	447,770	406,390	520,950	360,100	469,690	371,830	467,480	364,910	478,010	339,580	500,810
採血業務	87	5,118	74	4,711	108	5,203	68	4,881	102	4,987	86	4,817	94	4,919
点 数	760	66,534	696	61,243	921	67,639	632	63,453	962	64,831	810	62,621	830	63,947
職員健診等	0	31	0	31	0	62	0	112	0	62	0	62	0	135
点 数	0	4,340	0	4,340	0	8,680	0	16,180	0	8,680	0	8,680	0	19,940
検体検査管理加算(I)	0	222,840	0	207,160	0	232,280	0	218,680	0	224,680	0	213,680	0	216,160
検体検査管理加算(IV)	330,500	0	305,500	0	331,000	0	319,000	0	330,500	0	328,000	0	325,000	0
外来迅速検体検査加算	110,500	111,160	130,310	122,520	120,340	122,520	117,160	112,160	117,160	117,160	117,160	117,160	112,160	112,160
院内合計	41,404	129,328	42,388	120,981	45,478	136,785	44,963	128,092	43,652	126,368	44,231	124,988	43,717	126,911
点 数	2,140,546	6,484,644	2,007,033	6,111,603	2,383,228	6,969,441	2,197,569	6,455,782	2,211,450	6,571,027	2,183,370	6,178,039	2,233,003	6,518,349
外部委託	774	5,553	680	5,322	738	6,081	854	5,546	967	5,109	749	5,073	750	5,446
点 数	152,292	794,084	118,853	804,966	145,817	917,424	167,388	867,532	207,449	816,358	211,081	827,648	167,159	895,806
件数	42,178	134,881	43,068	126,303	46,216	142,866	45,817	133,638	44,619	131,477	44,980	130,061	44,467	132,357
点 数	2,292,838	7,278,728	2,125,886	6,916,569	2,529,045	7,886,865	2,364,957	7,323,314	2,418,899	7,387,385	2,394,451	7,005,687	2,400,162	7,414,155

(注) ・ 一日平均は、外来診療日数(243日)で除した数  
 ・ 検体検査管理加算(IV)については、平成22年度より取得

(4) -2 臨床検査科稼働表

項目	1 1 月		1 2 月		1 月		2 月		3 月		計		総合計	一日平均
	入院	外来	入院	外来	入院	外来	入院	外来	入院	外来	入院	外来		
生理機能検査	件数	518	2,623	539	2,476	484	2,511	423	2,493	498	2,617	6,166	31,144	153.5
	点数	227,791	939,431	260,406	865,481	217,535	870,260	207,191	861,177	258,071	937,705	2,951,116	10,996,778	57,398.7
生化学(定性)検査	件数	965	4,816	861	4,581	883	4,652	779	4,454	920	4,766	10,421	54,585	267.5
	点数	32,631	179,382	29,325	174,311	29,596	176,000	25,951	169,829	32,567	179,857	357,239	2,064,505	9,966.0
生化学(定量)検査	件数	35,391	91,115	34,685	88,121	32,680	91,369	30,751	87,401	33,766	95,195	405,714	1,088,699	6,149.8
	点数	508,462	1,832,921	535,287	1,779,036	504,753	1,809,948	462,826	1,790,316	524,838	1,912,929	6,098,011	21,736,619	114,545.8
血液検査	件数	5,274	10,930	5,102	10,470	4,558	10,974	4,433	10,535	4,931	11,435	59,445	131,579	786.1
	点数	257,202	818,842	251,433	796,301	222,402	830,418	217,115	799,338	249,860	874,090	2,960,629	9,949,621	53,128.6
輸血検査	件数	485	770	722	716	417	796	382	752	745	744	7,208	8,687	65.4
	点数	34,440	20,010	52,076	19,118	27,606	20,816	27,068	19,966	53,576	18,304	473,770	223,792	2,870.6
血清検査	件数	1,466	10,357	1,487	10,189	1,560	10,596	1,349	10,336	1,437	11,081	18,608	127,417	600.9
	点数	270,029	1,585,167	265,978	1,557,263	263,537	1,618,690	230,986	1,439,394	274,742	1,680,759	3,189,602	18,414,980	88,907.7
細菌検査	件数	614	1,660	853	1,968	613	1,666	809	1,639	759	1,792	8,058	18,859	110.8
	点数	146,027	347,342	185,268	393,602	133,906	338,008	168,425	334,959	164,521	364,639	1,856,298	4,030,901	24,227.2
病理検査	件数	225	861	229	741	232	783	219	777	239	764	2,877	9,874	52.5
	点数	343,510	493,930	347,740	409,510	365,140	433,150	341,400	460,240	388,130	442,670	4,333,770	5,586,060	40,822.3
採血業務	件数	73	4,929	70	4,670	59	4,856	72	4,779	73	5,165	966	59,035	246.9
	点数	690	64,077	588	60,710	585	63,128	635	62,127	641	67,145	8,750	767,455	3,194.3
職員健診等	件数	0	31	0	32	0	31	0	31	0	32	0	652	2.7
	点数	0	4,340	0	4,480	0	4,340	0	4,340	0	4,480	0	92,820	382.0
検体検査管理加算(I)	人数×40	0	216,160	0	214,280	0	219,120	0	212,360	0	229,840	0	2,627,240	10,811.7
検体検査管理加算(IV)	人数×100	325,000	0	321,500	0	302,500	0	297,000	0	341,000	0	3,856,500	0	15,870.4
外来迅速検体検査加算	件数×10	112,160	119,030	113,660	120,770	130,750	130,750	130,750	130,750	130,750	130,750	1,420,520	1,420,520	5,845.8
院内合計	件数	45,011	128,092	44,548	123,964	41,486	128,234	39,217	123,197	43,368	133,591	519,463	1,530,531	8,436.1
	点数	2,145,782	6,613,762	2,249,601	6,393,122	2,067,560	6,497,538	1,978,597	6,274,816	2,287,946	6,843,168	26,085,685	77,911,291	427,971.1
外部委託	件数	831	4,979	850	5,432	821	5,444	691	5,072	720	6,223	9,425	65,280	307.4
	点数	179,851	765,967	187,357	803,426	150,529	830,986	127,202	767,407	138,566	902,623	1,953,544	9,994,227	49,167.8
総合計	件数	45,842	133,071	45,398	129,396	42,307	133,678	39,908	128,269	44,088	139,814	528,888	1,595,811	8,743.5
	点数	2,325,633	7,379,729	2,436,958	7,196,548	2,218,089	7,328,524	2,105,799	7,042,223	2,426,512	7,745,791	28,039,229	87,905,518	477,138.9

(注) ・一日平均は、外来診療日数(243日)で除した数  
 ・検体検査管理加算(IV)については、平成22年度より取得

(5) 薬剤科業務

(5) - 1 調剤業務量及び対前年度比較

区 分	年 度	平 成 21 年 度		平 成 22 年 度		対前年度比 (%)
		総 数	一 日 平 均	総 数	一 日 平 均	
処方せん枚数	入院	38,861	106.5	40,648	111.4	104.6
	外来	7,944	32.4	7,078	28.9	89.1
	計	46,805	138.9	47,726	140.3	102.0
調剤件数	入院	76,721	210.2	79,043	216.6	103.0
	外来	14,025	57.2	12,645	51.6	90.2
	計	90,746	267.4	91,688	268.2	101.0
注射調剤 (外来+入院)	枚数	61,077	167.3	60,497	165.7	99.1
	件数	236,393	647.7	233,467	639.6	98.8
I V H調整	患者数	4,493	18.3	3,397	13.9	75.6
	件数	4,583	18.7	3,489	14.2	76.1
外 来 化学療法	患者数	1,865	7.6	1,609	6.6	86.3
	件数	5,904	24.1	4,493	18.3	76.1
入 院 化学療法	患者数	1,864	7.6	1,650	6.7	88.5
	件数	4,242	17.3	3,744	15.3	88.3
無菌製剤処理加算件数		8,222	33.6	6,656	27.2	81.0
薬剤管理指導加算件数		6,855	28.0	8,370	34.2	122.1

(5) - 2 製剤業務量

品 名		月												合 計	
		4月	5月	6月	7月	8月	9月	10月	11月	12月	1月	2月	3月		
内用剤	液剤(ℓ)	1.3	0.8	0.7	0.6	0.7	0.95	0.7	0.9	0.85	0.8	0.65	1.2	10.15	
外用剤	散剤(g)	0	0	0	0	0	0	0	0	0	0	0	0	0	
	滅菌液剤(ℓ)	1.32	0.22	1.44	0.7	1.02	1.21	0.72	1	0.9	1.2	0.72	1.02	11.47	
	液剤(ℓ)	6	5.51	4.39	4.52	5.93	4.27	5.68	6.38	5.02	4.54	5.45	3.75	61.44	
	軟膏剤(g)	0	0	0	30	0	0	0	0	0	0	0	0	30	
	点眼剤 点耳鼻剤(ml)	2,330	2,020	2,580	2,510	2,500	2,415	2,285	2,040	2,150	1,975	2,140	2,535	27,480	
	坐剤(個)	0	0	38	51	19	19	30	0	0	0	19	0	176	
注射薬混合業務	外 来 化学療法	患者数	133	113	127	134	138	173	139	142	136	122	125	127	1,609
		件数	376	310	343	368	366	489	387	391	384	339	364	376	4,493
	入 院 化学療法	患者数	141	136	167	143	159	133	139	114	113	142	127	136	1,650
		件数	331	295	373	312	361	312	310	263	263	332	267	325	3,744
	I V H	患者数	299	312	246	270	311	315	271	273	317	282	173	328	3,397
		件数	299	312	249	278	332	325	285	273	317	306	176	337	3,489

(5) - 3 薬剤管理指導業務

区 分		月												合 計	
		4月	5月	6月	7月	8月	9月	10月	11月	12月	1月	2月	3月		
薬 剤 管理指導	患者数	466	413	565	550	572	551	538	541	501	540	570	516	6,323	
	延患者数	1,010	804	1,122	1,033	1,103	1,025	988	991	958	1,041	1,019	1,043	12,137	
	算定数	325点	400	311	469	479	491	476	439	456	428	442	464	445	5,300
		380点	218	222	288	261	270	270	271	269	230	254	277	240	3,070
		合計	618	533	757	740	761	746	710	725	658	696	741	685	8,370
	安全性管理加算	390	355	497	470	489	469	454	458	424	483	459	386	5,334	
	麻薬加算	12	14	26	30	47	34	25	32	33	36	35	39	363	
退院時情報提供料	23	19	26	57	37	31	20	48	34	30	42	31	398		
持 参 薬	人 数	111	116	161	148	132	117	145	136	134	139	136	176	1,651	
	件 数	446	485	759	645	669	496	669	629	626	686	722	835	7,667	

(5) -4 病棟・科目別調剤業務量

入院処方(24h)

病棟	月	4 月		5 月		6 月		7 月		8 月		9 月	
		枚数	件数	枚数	件数	枚数	件数	枚数	件数	枚数	件数	枚数	件数
1 - 2 病棟		0	0	0	0	0	0	0	0	0	0	2	3
3 - 1 病棟		463	1,188	451	1,078	446	1,085	453	1,123	472	1,075	430	1,023
4 - 1 病棟		394	907	287	653	359	770	331	636	344	684	338	592
4 - 2 病棟		370	688	317	610	354	660	351	638	392	696	362	667
5 - 1 病棟		440	878	427	852	445	1,001	454	1,115	457	940	400	887
5 - 2 病棟		413	766	343	649	463	885	358	675	393	776	343	655
6 - 1 病棟		373	626	310	488	388	665	406	643	350	591	402	581
6 - 2 病棟		315	477	261	380	303	460	291	481	300	475	303	438
7 - 1 病棟		548	1,305	398	882	553	1,301	540	1,029	577	1,083	659	1,348
7 - 2 病棟		290	475	267	397	321	513	251	430	228	390	178	326
8 - 1 病棟		0	0	0	0	0	0	0	0	0	0	0	0
合計		3,606	7,310	3,061	5,989	3,632	7,340	3,435	6,770	3,513	6,710	3,417	6,520

外来処方(24h)

科目	月	4 月		5 月		6 月		7 月		8 月		9 月	
		枚数	件数	枚数	件数	枚数	件数	枚数	件数	枚数	件数	枚数	件数
内科		20	32	15	26	8	16	6	10	31	55	18	32
小児科		148	253	233	453	185	303	171	296	110	188	144	281
脳神経外科		9	11	16	17	16	17	9	14	6	9	12	12
外科		72	148	98	171	81	158	85	158	74	134	94	178
消化器科		159	292	165	291	164	299	161	291	161	312	151	272
放射線科		0	0	0	0	0	0	0	0	0	0	0	0
循環器科		28	55	41	74	45	74	50	94	43	72	30	43
呼吸器科		27	56	33	76	19	44	28	57	27	58	28	77
産科		0	0	0	0	0	0	0	0	0	0	0	0
婦人科		17	29	17	22	24	34	25	37	21	26	27	36
整形外科		22	25	15	18	19	22	35	44	52	63	51	64
皮膚科		3	5	8	12	4	6	7	12	2	3	4	8
耳鼻咽喉科		12	19	9	15	13	19	9	19	11	18	9	14
眼科		0	0	4	9	3	8	4	6	3	4	4	7
泌尿器科		9	11	8	13	6	14	18	30	13	22	14	21
神経内科		1	3	0	0	0	0	2	2	0	0	0	0
麻酔科		0	0	1	1	0	0	0	0	0	0	0	0
リハビリテーション科		0	0	0	0	0	0	0	0	0	0	0	0
合計		527	939	663	1,198	587	1,014	610	1,070	554	964	586	1,045

10 月		11 月		12 月		1 月		2 月		3 月		合 計	
枚 数	件 数	枚 数	件 数	枚 数	件 数	枚 数	件 数	枚 数	件 数	枚 数	件 数	枚 数	件 数
5	7	2	2	2	3	0	0	0	0	0	0	11	15
455	1,000	487	1,146	533	1,259	509	1,131	472	1,018	455	987	5,626	13,113
389	785	313	659	294	627	222	428	286	544	301	614	3,858	7,899
369	683	390	681	393	699	340	624	338	639	392	727	4,368	8,012
423	895	403	828	429	985	382	875	384	854	420	807	5,064	10,917
284	557	384	706	361	636	359	604	380	704	375	643	4,456	8,256
423	719	366	698	379	716	342	537	336	522	434	677	4,509	7,463
322	460	265	425	285	404	271	415	261	392	282	400	3,459	5,207
540	1,022	552	1,130	525	1,136	460	1,085	468	917	543	1,010	6,363	13,248
237	404	243	400	298	543	189	328	175	300	257	407	2,934	4,913
0	0	0	0	0	0	0	0	0	0	0	0	0	0
3,447	6,532	3,405	6,675	3,499	7,008	3,074	6,027	3,100	5,890	3,459	6,272	40,648	79,043

10 月		11 月		12 月		1 月		2 月		3 月		合 計	
枚 数	件 数	枚 数	件 数	枚 数	件 数	枚 数	件 数	枚 数	件 数	枚 数	件 数	枚 数	件 数
10	20	18	23	12	23	15	27	8	11	8	13	169	288
159	336	184	310	222	410	210	409	159	281	161	290	2,086	3,810
18	19	13	14	14	15	7	8	7	9	7	10	134	155
84	167	80	153	60	120	99	196	80	161	81	153	988	1,897
171	318	151	282	121	226	160	297	179	330	165	313	1,908	3,523
0	0	0	0	0	0	0	0	0	0	0	0	0	0
32	58	35	54	45	82	27	49	34	56	29	44	439	755
24	52	29	61	44	98	41	97	15	25	25	55	340	756
0	0	0	0	0	0	0	0	0	0	0	0	0	0
15	25	17	33	19	30	22	34	21	26	15	20	240	352
42	54	32	38	49	57	30	38	34	40	46	60	427	523
2	5	1	1	4	8	14	21	2	4	3	4	54	89
14	23	15	31	20	28	8	15	9	14	8	11	137	226
5	9	3	9	4	11	6	19	2	6	3	8	41	96
4	7	10	14	9	14	1	1	5	7	9	10	106	164
1	1	1	1	0	0	0	0	0	0	3	3	8	10
0	0	0	0	0	0	0	0	0	0	0	0	1	1
0	0	0	0	0	0	0	0	0	0	0	0	0	0
581	1,094	589	1,024	623	1,122	640	1,211	555	970	563	994	7,078	12,645



## (6) 栄養科業務

### (6)－1 給食数及び1日単価

区分 月	一 般 食		治 療 食		調 乳		延 食 数	1日単価(円)
	食 数	比 率 (%)	食 数	比 率 (%)	食 数	比 率 (%)		
4 月	13,107	60	8,300	38	309	1	21,716	937
5 月	12,402	59	8,488	40	279	1	21,169	891
6 月	12,697	58	9,169	42	117	1	21,983	930
7 月	13,377	60	8,596	39	218	1	22,191	936
8 月	13,612	62	8,144	37	201	1	21,957	953
9 月	11,987	56	8,993	42	249	1	21,229	936
10 月	13,076	58	9,054	40	301	1	22,431	902
11 月	10,935	53	9,479	46	154	1	20,568	919
12 月	11,930	55	9,403	44	163	1	21,496	992
1 月	10,778	53	9,157	45	417	2	20,352	866
2 月	11,112	55	8,917	44	340	2	20,369	893
3 月	12,462	55	9,939	44	256	1	22,657	919
合 計	147,475	57	107,639	42	3,004	1	258,118	
月 平均	12,290	57	8,970	42	250	1	21,510	923

### (6)－2 常食給与栄養量 (1人1日当たり)

栄養摂取量 月	エネルギー kcal	たんぱく質 g	脂 質 g	穀類エネルギー比 %	動物性蛋白比 %	脂質エネルギー比 %	蛋白エネルギー比 %	糖質エネルギー比 %
4 月	1,853.3	70.1	40.4	55.1	50.5	19.6	15.1	60.3
5 月	1,845.3	68.0	40.2	55.3	49.5	19.6	14.7	60.8
6 月	1,812.9	67.4	39.5	54.9	49.4	19.6	14.9	60.4
7 月	1,817.5	68.4	40.3	54.9	51.4	20.0	15.0	60.0
8 月	1,883.7	70.6	40.8	55.3	49.9	19.5	15.0	60.4
9 月	1,827.3	67.8	41.6	54.4	49.1	20.5	14.8	59.8
10 月	1,836.6	67.6	39.7	55.2	49.1	19.5	14.7	60.8
11 月	1,813.8	68.1	40.1	54.9	50.5	19.9	15.0	60.0
12 月	1,879.8	69.7	41.2	55.2	49.3	19.7	14.8	60.4
1 月	1,824.6	67.5	39.6	55.0	49.9	19.5	14.8	60.7
2 月	1,814.4	68.3	39.5	55.2	50.2	19.6	15.1	60.2
3 月	1,889.8	69.6	42.0	54.7	50.1	20.0	14.7	59.7
合 計	22,099.0	823.1	484.8	660.1	598.9	237.0	178.6	723.5
月 平均	1,841.6	68.6	40.4	55.0	49.9	19.8	14.9	60.3

### (6)－3 栄養食事指導件数

区分	月	月												合計	構成比 (%)
		4 月	5 月	6 月	7 月	8 月	9 月	10 月	11 月	12 月	1 月	2 月	3 月		
1	個別指導	25	19	29	26	18	29	20	19	28	23	19	22	277	45.5
2	集団指導	19	10	14	17	12	11	9	13	7	14	16	15	157	25.8
3	術後指導(集団)	17	8	13	8	12	9	7	20	14	15	15	17	155	25.5
4	再相談	2	2	3	2	1	1	1	5	0	1	2	0	20	3.3
	合 計	63	39	59	53	43	50	37	57	49	53	52	54	609	100.0

## (6) -4 常食食品量 (1人1日当たり)

(単位: g)

食品群別		月												合計	平均
		4月	5月	6月	7月	8月	9月	10月	11月	12月	1月	2月	3月		
穀類	米	243.3	258.1	243.3	248.4	245.5	240.0	252.6	246.7	254.8	255.5	246.4	249.0	2,983.6	248.6
	小麦	70.9	77.1	80.2	66.2	73.3	87.8	68.9	72.1	73.0	68.8	73.9	78.6	890.8	74.2
	大麦・雑穀	0.0	0.0	0.0	0.0	0.0	0.0	0.0	0.0	1.9	0.0	0.0	0.0	1.9	0.2
いも類	じゃがいも類	16.2	17.6	14.5	17.3	15.8	19.9	16.0	14.9	18.9	16.3	15.9	18.3	201.6	16.8
	さつまいも	2.3	2.3	4.0	1.6	3.5	2.3	4.5	2.3	3.2	5.8	2.5	2.9	37.2	3.1
	その他いも類	12.3	17.1	16.3	13.9	16.4	17.7	16.5	17.3	16.5	16.0	18.6	13.9	192.5	16.0
砂糖類	砂糖類	8.0	8.0	9.1	8.4	8.0	8.9	9.2	9.6	7.0	8.8	8.0	7.9	100.9	8.4
	油脂類	15.8	13.5	16.5	15.3	15.2	16.4	16.0	14.2	14.8	15.7	14.4	15.7	183.5	15.3
豆類	大豆	0.3	0.0	0.3	0.3	0.0	0.3	0.3	0.3	0.0	0.3	0.4	0.0	2.5	0.2
	大豆製品	58.8	66.2	61.3	60.3	57.7	70.3	64.6	65.9	61.5	61.3	66.6	57.4	751.9	62.7
	その他の豆類	0.7	0.6	1.3	0.6	1.3	0.9	1.3	0.7	0.6	2.5	0.7	1.3	12.5	1.0
魚介類	魚介類(生)	78.7	73.8	80.7	87.1	78.2	73.9	81.0	81.8	77.2	83.5	83.4	74.6	953.9	79.5
	魚介類(干)	4	3.9	3.8	3.2	4.8	3.5	3.4	4.3	4.2	4.5	3.6	4.3	47.5	4.0
獣鳥肉類	獣鳥肉類	62.5	62.8	54.1	59.4	60.2	61.4	54.9	62.9	60.7	53.8	61.8	60.6	715.1	59.6
卵類	卵類	25.9	27.8	31.2	32.1	25.7	31.4	30.7	27.7	28.1	33.3	28.3	31.8	354.0	29.5
乳類	牛乳	114.7	116.1	115.7	111.9	108.7	121.0	111.0	114.7	112.1	123.5	108.6	123.9	1,381.9	115.2
	乳製品	48.8	53.6	49.7	49.5	54.2	51.3	48.1	47.8	57.9	38.8	51.2	51.4	602.3	50.2
野菜類	緑黄色野菜類	133.8	118.2	138.8	124.5	143.6	114.2	133.5	128.6	133.0	130.5	127.3	133.1	1,559.1	129.9
	漬物	8.1	10.6	11.8	13.9	11.1	10.9	13.0	10.1	14.5	11.1	10.5	11.9	137.5	11.5
	その他野菜類	197.8	186.4	198.7	187.1	198.4	193.7	195.3	185.7	196.8	196.3	189.1	201.1	2,326.4	193.9
	乾燥野菜類	1.3	1.5	1.0	1.5	1.5	1.0	1.5	1.5	1.2	1.2	1.6	1.5	16.3	1.4
果実類	かんきつ類	44.0	28.6	33.4	30.0	31.8	29.6	34.8	30.4	28.3	33.7	31.9	26.8	383.3	31.9
	その他果実類	71.2	79.8	71.2	70.5	55.7	60.3	59.6	55.7	61.0	59.7	55.8	58.8	759.3	63.3
海藻類	海藻類	1.4	2.2	2.6	1.6	2.0	2.8	2.9	1.7	2.3	3.0	1.7	2.8	27.0	2.3
堅果類	堅果類	0.9	1.1	0.8	0.7	1.2	0.9	1.0	0.9	0.8	1.0	0.9	1.1	11.3	0.9
調味料類	調味料類	83.9	83.3	87.7	79.9	80.8	92.1	79.6	95.2	83.3	91.0	97.2	78.8	1,032.8	86.1
その他	その他	18.6	15.8	23.7	19.2	28.9	24.4	16.0	28.5	27.0	21.3	28.3	37.0	288.7	24.1
合計		1,324.2	1,326.0	1,351.7	1,304.4	1,323.5	1,336.9	1,316.2	1,321.5	1,340.6	1,337.2	1,328.6	1,344.5	15,955.3	1,329.8

## (6) -5 人間ドック食及びお祝い膳

区分		月												件数	食数
		4月	5月	6月	7月	8月	9月	10月	11月	12月	1月	2月	3月		
1	人間ドック食	1	3	4	3	0	0	1	0	2	3	4	1	22	44
2	お祝い膳	64	56	69	58	60	55	60	55	48	42	45	54	666	666

## (7) 放射線科業務

## (7)-1 検査項目別件数

検査部位名		入外	4月	5月	6月	7月	8月	9月	10月	11月	12月	1月	2月	3月	合計	平均
一般撮影	胸部	外来	1,461	1,426	1,565	1,373	1,382	1,262	1,340	1,381	1,413	1,413	1,337	1,427	16,780	1,398
		入院	863	760	870	785	778	759	796	817	880	833	756	825	9,722	810
	腹部	外来	401	421	461	459	455	477	444	444	429	437	397	401	5,226	436
		入院	518	462	510	488	517	491	555	497	505	498	441	462	5,944	495
	頭頸部	外来	142	148	178	133	177	138	148	144	154	135	128	114	1,739	145
		入院	35	48	51	48	28	35	51	31	34	42	33	42	478	40
	体幹	外来	236	261	227	229	223	291	268	290	258	272	270	294	3,119	260
		入院	64	37	29	61	29	33	48	79	87	70	42	49	628	52
	四肢	外来	482	484	484	504	587	520	532	551	537	445	491	517	6,134	511
		入院	55	56	50	43	61	45	48	55	76	48	76	46	659	55
	脊椎	外来	460	432	449	434	448	404	353	435	379	363	409	305	4,871	406
		入院	49	23	49	50	45	47	35	23	16	34	21	47	439	37
骨盤計測	外来	4	5	8	0	1	6	5	5	5	8	1	4	52	4	
	入院	0	0	1	0	0	2	4	0	1	0	0	2	10	1	
マンモ	外来	114	100	133	111	108	110	96	105	97	82	73	62	1,191	99	
	入院	1	0	1	3	0	0	0	0	2	1	0	1	9	1	
透視	食道	外来	0	0	0	0	0	0	2	1	0	2	2	7	1	
		入院	3	2	2	2	1	1	1	0	1	0	0	1	14	1
	M D L	外来	6	5	15	4	6	9	10	10	14	9	10	5	103	9
		入院	14	7	8	8	13	7	16	12	12	13	18	17	145	12
	小腸・腸追いかけ	外来	0	0	0	2	0	0	0	0	2	2	1	1	8	1
		入院	1	3	5	6	13	2	13	1	4	3	3	2	56	5
	注腸	外来	27	44	46	28	23	24	33	33	26	32	25	22	363	30
		入院	6	11	11	10	14	6	10	10	11	9	12	11	121	10
	胆嚢・胆道造影	外来	0	0	1	0	3	4	3	2	2	0	4	0	19	2
		入院	0	0	0	2	2	0	3	0	2	2	0	2	20	2
	腎盂・尿管	外来	7	0	0	0	0	0	0	1	0	2	0	0	6	1
		入院	2	1	0	0	0	0	0	1	0	2	0	0	6	1
膀胱・尿道	外来	0	1	0	3	2	2	1	3	1	1	0	2	16	1	
	入院	0	2	3	3	5	1	0	0	2	0	2	3	21	2	
子宮・卵管	外来	4	2	4	9	4	4	5	5	3	3	5	2	50	4	
	入院	1	0	0	1	0	0	0	0	1	0	0	0	3	0	
経皮胆管	外来	8	9	6	3	6	5	10	10	3	5	5	9	79	7	
	入院	8	9	6	3	6	5	10	10	3	5	5	9	79	7	
デニス	外来	0	0	1	1	1	2	1	1	0	1	0	0	8	1	
	入院	2	12	12	6	21	3	14	7	5	14	5	4	105	9	
瘻孔	外来	0	0	1	0	0	0	0	1	1	1	0	0	4	0	
	入院	4	2	2	3	4	1	4	3	4	1	2	2	32	3	
ミエロ	入院	12	7	11	14	9	6	10	3	7	6	10	9	104	9	
	入院	5	2	4	6	3	3	4	3	3	3	3	6	45	4	
内視鏡的逆行性胆膵管	入院	0	0	1	1	2	2	0	0	0	0	0	3	9	1	
	入院	8	2	12	4	9	8	5	4	4	8	5	4	73	6	
気管支鏡	外来	0	0	0	0	0	0	0	0	0	0	0	0	0	0	
	入院	0	1	0	1	0	1	1	0	0	0	0	0	4	0	
シャントグラム	外来	5	6	7	5	8	5	10	3	5	6	6	4	70	6	
	入院	0	0	0	0	1	0	3	7	7	2	0	0	20	2	
透視下整備	外来	0	0	0	0	0	0	0	0	0	0	0	0	0	0	
	入院	1	3	0	2	0	1	1	2	2	4	6	3	25	2	
透視下I V H	外来	0	0	0	0	0	0	0	0	0	0	0	0	0	0	
	入院	1	3	0	2	0	1	1	2	2	4	6	3	25	2	
頭頸部ANGIO	外来	0	0	0	0	1	0	0	0	0	0	0	0	1	0	
	入院	10	4	7	9	3	7	10	12	5	4	8	9	88	7	
頭頸部I V R	外来	0	0	0	0	0	0	0	0	0	0	0	0	0	0	
	入院	1	2	4	4	3	2	6	1	5	1	29	2	29	2	
腹部ANGIO	入院	3	1	7	5	4	4	5	7	3	5	2	4	46	4	
	入院	0	0	0	0	0	0	0	0	0	0	0	0	0	0	
胸部・心血管	外来	44	52	48	42	27	43	41	35	40	39	42	34	487	41	
	入院	0	0	1	0	0	0	0	0	0	0	0	0	1	0	
四肢ANGIO	外来	0	0	1	0	2	0	1	0	0	0	2	2	8	1	
	入院	0	0	1	0	2	0	1	0	0	0	2	2	8	1	
その他造影	外来	1	1	2	2	5	6	4	5	6	5	4	2	43	4	
	入院	1	1	2	2	5	6	4	5	6	5	4	2	43	4	
C T 検査	外来	863	790	938	875	877	843	866	843	800	804	779	829	10,107	842	
	入院	278	239	297	287	241	214	273	261	246	244	240	267	3,087	257	
M R 検査	外来	388	334	415	384	370	337	351	337	317	325	326	366	4,250	354	
	入院	101	104	130	117	126	97	97	97	116	102	99	117	1,303	109	
R I 検査	外来	63	53	77	60	61	58	51	60	43	49	53	57	685	57	
	入院	21	17	31	14	24	16	22	18	19	16	15	17	230	19	
治療	X線シミュレーター	外来	0	0	0	0	0	0	0	0	0	0	0	0	0	0
		入院	0	1	0	1	0	0	0	0	0	0	0	0	2	0
	リニアックグラフィ	外来	13	6	8	12	9	9	11	16	13	23	19	10	149	12
		入院	5	5	8	13	9	2	8	5	4	7	5	10	81	7
放射線治療照射	外来	166	87	105	141	141	115	123	248	171	247	266	164	1,974	165	
	入院	36	49	73	127	98	35	56	88	49	51	44	73	779	65	
コピー	外来	172	121	166	159	173	137	157	156	149	159	146	167	1,862	155	
	入院	29	35	38	45	35	41	24	33	48	45	42	59	474	40	
合計	外来	5,015	4,727	5,293	4,931	5,060	4,755	4,811	5,074	4,823	4,821	4,748	4,759	58,817	4,901	
	入院	2,179	1,959	2,283	2,213	2,136	1,931	2,176	2,127	2,212	2,113	1,952	2,143	25,424	2,123	
総合計			7,194	6,686	7,576	7,144	7,196	6,686	6,987	7,201	7,035	6,934	6,700	6,902	84,241	7,024

(7) - 2 検査項目別使用フィルム枚数

検査部位名	4月	5月	6月	7月	8月	9月	10月	11月	12月	1月	2月	3月	合計	平均	
一般撮影	胸部	1,126	982	1,133	991	1,055	66	7	0	0	2	0	0	5,362	447
	腹部	25	35	25	42	22	2	0	0	2	0	0	0	153	13
	頭頸部	2	0	16	0	5	4	0	0	0	0	0	0	27	2
	体幹	498	490	413	456	416	528	40	9	2	14	12	6	2,884	240
	四肢	685	707	700	718	853	788	72	13	11	15	12	6	4,580	382
	脊椎	1,215	1,066	1,193	1,166	1,092	1,091	62	0	0	0	0	0	6,885	574
	マンモ	231	198	266	229	218	225	199	219	197	167	145	125	2,419	202
透視	食道	35	5	13	2	1	1	1	26	15	0	22	11	132	11
	M D L	244	155	307	161	233	231	282	239	316	243	355	197	2,963	247
	小腸・腸追いかけ	0	0	15	24	41	0	47	0	12	0	0	25	164	14
	注腸	492	828	866	577	531	474	663	644	569	622	577	497	7,340	612
	腎盂・尿管	7	0	0	0	0	0	0	0	2	0	0	0	9	1
	膀胱・尿道	0	12	13	19	20	16	2	11	16	4	9	18	140	12
	子宮・卵管	8	3	8	18	9	9	8	9	6	6	10	4	98	8
	経皮胆管	36	48	27	17	19	23	50	45	28	24	29	58	404	34
	デニス	15	63	78	24	101	16	96	30	12	35	21	19	510	43
	瘻孔	20	7	5	25	19	4	41	24	35	13	10	11	214	18
	ミエロ	76	45	68	93	58	37	63	18	42	34	60	51	645	54
	ディスク	15	6	12	18	10	9	10	9	10	9	6	18	132	11
	気管支鏡	0	0	0	0	0	0	1	0	0	0	0	0	1	0
	内視鏡的逆行性胆膵管	0	0	8	5	10	13	0	0	0	0	0	10	46	4
造影	シャントグラム	0	4	0	6	0	6	2	0	0	0	0	0	18	2
	透視下整復	3	4	4	4	5	2	8	5	10	4	0	5	54	5
	透視下I V H	1	5	0	2	0	1	0	2	4	2	5	2	24	2
	その他造影	1	1	14	8	22	12	9	13	5	4	6	8	103	9
C T 検査	731	558	696	774	749	134	11	0	0	0	0	0	3,653	304	
M R 検査	653	563	898	710	692	655	30	0	0	0	5	0	4,206	351	
治療	X線シミュレーター	0	1	0	1	0	0	0	0	0	0	0	0	2	0
	リニアックグラフィ	18	11	16	25	18	11	20	21	17	0	0	0	157	13
コピー	148	67	75	79	106	60	55	173	50	154	100	38	1,105	92	
合計	6,285	5,864	6,869	6,194	6,305	4,418	1,779	1,510	1,361	1,352	1,384	1,109	44,430	3,707	

(7) - 3 コピー業務件数

フィルムコピー	4月	5月	6月	7月	8月	9月	10月	11月	12月	1月	2月	3月	合計	
医事依頼フィルムコピー	外来	0	1	3	1	2	1	1	0	0	1	1	0	11
	入院	0	0	0	1	1	0	0	0	0	0	0	0	2
患者負担フィルムコピー	外来	23	9	12	9	12	5	9	22	10	13	15	8	147
	入院	3	2	1	0	0	1	1	2	2	0	2	0	14
研究費フィルムコピー	外来	2	0	5	1	0	2	0	0	0	1	0	0	11
	入院	0	0	0	0	1	0	0	0	0	0	0	0	1
病院負担フィルムコピー	外来	1	0	1	0	2	0	2	5	0	3	1	0	15
	入院	1	0	0	0	2	0	0	0	0	0	1	0	4
合計	30	12	22	12	20	9	13	29	12	18	20	8	205	

CD-R作成	4月	5月	6月	7月	8月	9月	10月	11月	12月	1月	2月	3月	合計	
医事依頼CD-R作成	外来	0	0	0	0	0	0	1	1	3	2	1	2	10
	入院	0	0	0	0	0	0	1	0	0	0	0	2	3
患者負担CD-R作成	外来	41	32	33	38	46	42	66	54	74	61	54	61	602
	入院	6	7	5	7	3	3	10	21	26	28	20	32	168
研究費CD-R作成	外来	0	0	0	0	0	0	3	2	0	0	0	0	5
	入院	0	0	0	0	0	0	1	0	0	0	1	2	
病院負担CD-R作成	外来	62	51	69	72	70	54	28	17	23	31	29	40	546
	入院	10	15	24	23	22	23	8	2	7	6	7	8	155
合計	119	105	131	140	141	122	117	98	133	128	111	146	1,491	

画像サーバにコピー	4月	5月	6月	7月	8月	9月	10月	11月	12月	1月	2月	3月	合計	
他院フィルムを 当院画像サーバにコピー	外来	0	0	0	0	0	0	0	0	0	0	0	6	6
	入院	0	0	0	0	0	0	0	0	0	0	0	0	0
他院画像データを 当院画像サーバにコピー	外来	43	28	43	38	41	33	47	55	39	47	45	50	509
	入院	9	11	8	14	6	14	4	7	13	11	12	16	125
合計	52	39	51	52	47	47	51	62	52	58	57	72	640	

## (7) -4 検査室別件数

検査室名	入外	4月	5月	6月	7月	8月	9月	10月	11月	12月	1月	2月	3月	合計	平均
血管造影室	外来	0	0	0	0	1	0	0	0	0	0	0	0	1	0
	入院	9	5	11	12	6	8	11	9	10	7	14	7	109	9
心カテ室	外来	0	0	1	0	0	0	0	0	0	0	0	0	1	0
	入院	45	52	53	45	29	46	44	40	42	40	44	39	519	43
C O P Y	外来	172	121	166	158	172	137	156	155	149	159	146	167	1,858	155
	入院	29	35	38	45	35	41	24	33	48	45	42	59	474	40
C T 1	外来	741	697	814	770	763	776	754	744	715	714	681	739	8,908	742
	入院	194	173	210	198	171	156	181	188	168	170	165	181	2,155	180
C T 2	外来	122	93	124	105	114	67	112	99	85	90	98	90	1,199	100
	入院	84	66	87	89	70	58	92	73	78	74	75	86	932	78
I P 室	外来	7	0	0	2	2	0	3	0	2	2	2	0	20	2
	入院	0	1	0	0	0	0	1	0	1	0	0	0	3	0
M R 1	外来	121	111	130	123	97	89	103	102	92	94	84	101	1,247	104
	入院	15	15	29	18	28	12	16	9	14	12	14	22	204	17
M R 2	外来	267	223	285	261	273	248	248	235	225	231	242	265	3,003	250
	入院	86	89	101	99	98	85	81	88	102	90	85	95	1,099	92
R I 検査室	外来	63	53	77	60	62	58	51	60	43	49	53	57	686	57
	入院	21	17	31	14	24	16	22	18	19	16	15	17	230	19
T V 6	外来	12	15	27	23	17	19	26	21	23	20	25	14	242	20
	入院	41	43	45	45	61	29	58	48	42	42	50	47	551	46
T V 8	外来	31	43	49	29	27	27	36	37	30	34	24	27	394	33
	入院	25	18	29	21	33	20	26	17	24	25	22	28	288	24
ポータブル	外来	60	64	42	55	43	44	42	56	44	55	40	62	607	51
	入院	805	711	792	771	681	630	758	781	767	810	749	766	9,021	752
マンモ撮影室	外来	114	100	133	111	108	110	96	105	97	82	73	62	1,191	99
	入院	1	0	1	3	0	0	0	0	2	1	0	1	9	1
一般撮影室	外来	2,712	2,609	2,927	2,633	2,767	2,454	2,537	2,711	2,547	2,542	2,604	2,425	31,468	2,622
	入院	755	639	748	676	770	767	766	713	798	686	601	647	8,566	714
救急撮影室	外来	414	505	405	448	464	602	513	485	587	479	391	576	5,869	489
	入院	28	40	27	36	23	26	32	17	44	37	27	65	402	34
治療	外来	179	93	113	153	150	124	134	264	184	270	285	174	2,123	177
	入院	41	55	81	141	107	37	64	93	53	58	49	83	862	72
合計	外来	5,015	4,727	5,293	4,931	5,060	4,755	4,811	5,074	4,823	4,821	4,748	4,759	58,817	4,901
	入院	2,179	1,959	2,283	2,213	2,136	1,931	2,176	2,127	2,212	2,113	1,952	2,143	25,424	2,121
総合計		7,194	6,686	7,576	7,144	7,196	6,686	6,987	7,201	7,035	6,934	6,700	6,902	84,241	7,022

## (7) -5 検査室別フィルム使用枚数

検査室名	4月	5月	6月	7月	8月	9月	10月	11月	12月	1月	2月	3月	合計	平均
C O P Y	148	67	75	79	106	60	55	173	50	154	100	38	1,105	92
C T 1	731	558	693	769	749	134	11	0	0	0	0	0	3,645	304
C T 2	0	0	3	5	0	0	0	0	0	0	0	0	8	1
M R 1	319	289	505	406	375	355	8	0	0	0	0	0	2,257	188
M R 2	334	274	393	304	317	300	22	0	0	0	5	0	1,949	162
T V 6	305	371	471	375	396	306	512	388	392	332	500	312	4,660	388
T V 8	648	815	967	628	683	548	771	687	690	668	610	622	8,337	695
ポータブル	220	224	165	197	151	67	0	0	0	3	4	4	1,035	86
マンモ撮影室	231	207	273	239	224	225	199	219	197	167	145	125	2,451	204
一般撮影室	3,153	2,812	3,165	2,938	3,064	2,131	169	18	11	20	16	6	17,503	1,459
救急撮影室	178	235	143	228	222	281	12	4	4	8	4	2	1,321	110
治療	18	12	16	26	18	11	20	21	17	0	0	0	159	13
合計	6,285	5,864	6,869	6,194	6,305	4,418	1,779	1,510	1,361	1,352	1,384	1,109	44,430	3,702

## (7) - 6 放射線治療部位別照射方法別延べ照射件数

部位	照射方法	入外	4月	5月	6月	7月	8月	9月	10月	11月	12月	1月	2月	3月	合計	平均
頭頸部	1 門 照 射	外来	0	0	0	0	0	0	0	0	0	0	3	1	4	0
		入院	0	0	0	0	0	0	0	9	0	0	0	0	0	9
	対向 2 門 照 射	外来	0	0	0	8	17	0	0	0	10	31	9	4	79	7
		入院	0	0	0	3	0	0	0	0	0	0	0	0	3	0
	2 又は 3 門 照 射	外来	0	0	0	0	0	20	0	9	0	0	0	0	29	2
		入院	0	0	5	5	0	0	14	16	20	3	0	63	5	
	4 門 照 射	外来	0	0	20	7	6	19	0	0	0	15	9	0	76	6
入院		0	0	24	2	0	0	0	0	0	0	0	6	32	3	
運 動 照 射	外来	0	0	0	0	0	0	0	0	0	0	0	0	0	0	
	入院	0	0	0	0	0	0	0	3	5	0	0	0	8	1	
X K n i f e	入院	0	0	0	0	0	1	0	0	0	0	0	0	1	0	
胸部	1 門 照 射	外来	0	0	0	19	27	4	13	13	14	0	5	0	95	8
		入院	0	0	0	0	0	0	7	1	0	0	0	0	8	1
	対向 2 門 照 射	外来	0	0	0	0	0	0	8	17	0	0	0	0	25	2
		入院	0	0	0	15	0	0	0	0	0	0	0	6	21	2
	2 又は 3 門 照 射	外来	85	50	49	54	54	30	71	133	76	116	169	55	942	79
		入院	0	0	0	0	0	0	0	0	0	0	0	0	0	0
	4 門 照 射	外来	1	18	2	0	0	33	14	44	8	16	0	0	136	11
入院		11	32	28	16	25	23	30	26	18	0	10	31	250	21	
運 動 照 射	外来	0	0	14	6	0	0	0	0	0	4	0	0	24	2	
	入院	0	2	8	14	16	0	0	7	0	0	0	0	47	4	
腹部	対向 2 門 照 射	外来	0	0	0	0	0	0	0	0	0	0	0	0	0	
		入院	0	0	0	0	0	0	0	0	0	0	0	0	0	
	4 門 照 射	外来	15	13	0	0	7	9	0	0	0	0	0	0	44	4
		入院	12	15	0	0	9	5	0	0	0	0	0	0	41	3
	運 動 照 射	外来	0	0	0	17	13	0	0	0	0	0	0	0	30	3
		入院	0	0	0	0	0	0	0	0	0	0	0	0	0	0
	骨盤	対向 2 門 照 射	外来	9	0	0	0	0	0	6	16	0	6	31	35	103
入院			0	0	7	8	0	0	3	0	0	7	16	0	41	3
2 又は 3 門 照 射		外来	0	0	0	0	0	0	0	0	0	10	10	7	27	2
		入院	0	0	0	0	0	0	0	0	0	6	0	0	6	1
4 門		外来	17	6	20	12	0	0	11	16	48	29	20	45	224	19
		入院	1	0	0	13	2	0	6	15	0	18	7	19	81	7
運 動 照 射		外来	39	0	0	18	17	0	0	0	0	0	0	0	74	6
	入院	0	0	0	0	0	0	0	0	0	0	0	0	0	0	
脊椎	1 門 照 射	外来	0	0	0	0	0	0	0	0	0	0	0	0	0	
		入院	0	0	0	0	0	0	0	0	0	0	0	0	0	
	対向 2 門 照 射	外来	0	0	0	0	0	0	0	0	0	0	0	0	0	
		入院	0	0	0	0	33	6	0	0	3	0	0	0	42	4
	4 門 照 射	外来	0	0	0	0	0	0	0	0	0	10	10	2	22	2
		入院	0	0	0	10	1	0	7	18	5	0	0	0	41	3
	運 動 照 射	外来	0	0	0	0	0	0	0	0	15	10	0	0	25	2
入院		0	0	1	41	12	0	0	0	0	8	11	73	6		
四肢	対向 2 門 照 射	外来	0	0	0	0	0	0	0	0	0	0	0	0	0	
		入院	12	0	0	0	0	0	0	0	0	0	0	0	12	1
	2 又は 3 門 照 射	外来	0	0	0	0	0	0	0	0	0	0	0	15	15	1
		入院	0	0	0	0	0	0	0	0	0	0	0	0	0	0
合 計	外来	166	87	105	141	141	115	123	248	171	247	266	164	1,974	165	
	入院	36	49	73	127	98	35	56	88	49	51	44	73	779	66	
總 合 計			202	136	178	268	239	150	179	336	220	298	310	237	2,753	231

## (7) - 7 依頼科別放射線治療新規患者数

依頼科名	入外	4月	5月	6月	7月	8月	9月	10月	11月	12月	1月	2月	3月	合計	平均	
外 科	外来	2	3	0	4	2	4	6	3	5	9	2	1	41	3	
	入院	0	0	0	0	1	0	0	0	0	2	0	2	5	0	
呼 吸 器 科	外来	0	0	0	0	0	0	0	0	0	0	0	1	1	0	
	入院	3	0	1	2	4	0	3	0	1	0	1	1	16	1	
耳 鼻 咽 喉 科	外来	0	0	1	0	1	0	0	0	0	0	0	1	3	0	
	入院	0	0	0	1	0	0	0	0	1	0	0	0	2	0	
消 化 器 科	外来	0	0	0	0	0	0	0	0	0	0	0	0	0	0	
	入院	1	1	0	1	0	0	0	0	0	0	0	1	4	0	
脳 神 経 外 科	外来	0	0	0	0	0	0	0	1	0	0	0	0	1	0	
	入院	0	0	0	0	0	1	0	0	0	1	0	0	2	0	
整 形 外 科	入院	0	0	0	0	0	0	0	0	0	0	0	0	0	0	
	外来	0	0	0	1	0	0	0	0	0	0	0	0	1	0	
泌 尿 器 科	外来	0	0	0	1	0	0	0	0	0	0	0	2	3	0	
	入院	0	0	1	0	0	0	0	0	0	0	0	0	1	0	
婦 人 科	外来	1	0	0	0	0	0	0	1	0	0	0	0	2	0	
	入院	0	0	1	0	0	0	2	0	0	3	1	1	8	1	
放射線科 (他院紹介)	外来	1	0	0	1	1	0	0	1	1	2	1	0	8	1	
	入院	0	0	0	0	0	0	0	0	0	0	0	0	0	0	
合 計	外来	4	3	1	6	4	4	6	6	6	11	3	5	59	4	
	入院	4	1	3	4	5	1	5	0	2	6	2	5	38	2	
總 合 計			8	4	4	10	9	5	11	6	8	17	5	10	97	6

## (7)-8 CT検査件数

検査部位名	入外	4月	5月	6月	7月	8月	9月	10月	11月	12月	1月	2月	3月	合計	平均
頭頸部単純	外来	382	339	381	342	384	356	383	346	339	350	331	367	4,300	358
	入院	125	106	120	127	98	105	123	108	116	115	109	133	1,385	115
頭頸部造影	外来	10	19	14	14	11	3	7	10	9	14	12	18	141	12
	入院	6	3	4	2	1	3	1	5	1	2	1	3	32	3
体幹単純	外来	210	187	253	268	228	241	236	236	234	222	220	208	2,743	229
	入院	71	64	83	91	65	47	71	72	74	67	64	58	827	69
体幹造影	外来	246	232	271	235	232	230	220	244	207	204	209	223	2,753	229
	入院	67	58	83	63	67	51	66	67	45	49	57	60	733	61
四肢単純	外来	5	4	5	2	6	4	5	6	4	5	2	4	52	4
	入院	2	4	3	0	5	2	2	2	4	3	4	3	34	3
四肢造影	外来	0	0	1	0	1	0	0	0	0	1	0	1	4	0
	入院	1	0	0	0	0	0	2	1	0	1	1	1	7	1
3D-CT単純	外来	4	2	0	0	1	1	1	0	0	1	0	0	10	1
	入院		1	0	0	0	2	3	0	1	3	0	2	12	1
3D-CT造影	外来	6	7	13	14	14	8	14	1	7	7	5	8	104	9
	入院	6	3	4	4	5	4	5	6	5	4	4	7	57	5
合計	外来	863	790	938	875	877	843	866	843	800	804	779	829	10,107	842
	入院	278	239	297	287	241	214	273	261	246	244	240	267	3,087	258
総合計		1,141	1,029	1,235	1,162	1,118	1,057	1,139	1,104	1,046	1,048	1,019	1,096	13,194	1,100

## (7)-9 MRI検査件数

検査部位名	入外	4月	5月	6月	7月	8月	9月	10月	11月	12月	1月	2月	3月	合計	平均
頭頸部単純	外来	160	131	165	144	132	119	136	125	129	123	123	130	1,617	135
	入院	42	46	59	50	58	42	48	45	67	53	48	65	623	52
頭頸部造影	外来	30	34	29	23	24	23	18	34	16	19	27	25	302	25
	入院	9	9	12	13	15	9	11	10	9	10	5	11	123	10
体幹単純	外来	69	61	61	77	82	63	66	69	58	59	60	64	789	66
	入院	18	22	21	27	19	20	14	20	21	19	14	15	230	19
体幹造影	外来	47	36	52	49	52	49	44	39	36	45	44	47	540	45
	入院	13	7	5	10	5	9	6	7	4	7	12	3	88	7
脊椎単純	外来	60	55	87	71	52	65	61	50	55	52	50	75	733	61
	入院	17	16	28	16	27	13	18	10	12	10	14	18	199	17
脊椎造影	外来	4	2	1	2	5	2	2	3	1	3	1	1	27	2
	入院	0	0	1	0	1	0	0	0	0	0	0	1	3	0
四肢単純	外来	13	8	17	15	20	15	21	16	16	21	17	21	200	17
	入院	1	3	3	1		4		5	3	2	6	4	32	3
四肢造影	外来	5	7	3	3	3	1	3	1	6	3	4	3	42	4
	入院	1	1	1	0	1	0	0	0	0	1	0	0	5	0
合計	外来	388	334	415	384	370	337	351	337	317	325	326	366	4,250	355
	入院	101	104	130	117	126	97	97	97	116	102	99	117	1,303	108
総合計		489	438	545	501	496	434	448	434	433	427	425	483	5,553	463

## (7)-10 RI 検査室件数詳細

名 称	入外	4月	5月	6月	7月	8月	9月	10月	11月	12月	1月	2月	3月	合計	平均
Ga(67Ga-citrate)3day	外来	2	4	3	3	0	1	2	1	1	1	1	3	22	2
	入院	5	2	5	0	2	4	3	1	1	2	5	3	33	3
レノグラム	外来	0	0	0	0	0	0	1	0	0	0	0	0	1	0
	入院	0	1	0	0	0	0	0	0	1	0	0	0	2	0
甲状腺 (201Tl)	外来	0	0	0	0	1	0	0	0	0	0	0	1	2	0
甲状腺 (99mTc)	外来	0	1	0	1	1	0	0	0	1	0	0	1	5	0
甲状腺 (Na123I)	外来	0	0	0	0	0	1	0	0	0	0	0	1	2	0
	入院	1	0	0	0	0	0	0	0	0	0	1	0	2	0
甲状腺摂取率測定	外来	0	0	0	1	0	0	0	0	1	0	0	0	2	0
骨	外来	39	29	53	40	41	33	35	43	28	25	31	39	436	36
	入院	9	5	10	7	9	5	7	6	4	7	1	4	74	6
心筋血流 (99mTc-tetrofosmin)	入院	0	0	0	0	1	0	0	0	0	0	0	0	1	0
心筋交感神経機能(123I-MIBG) 2回撮影	外来	3	4	3	1	4	3	3	2	1	6	4	0	34	3
	入院	0	0	0	0	0	0	0	0	0	0	0	0	0	0
心筋脂肪酸代謝(123I-BMIPP) 1回撮影	入院	0	4	0	0	0	0	0	0	0	0	0	0	4	0
心筋脂肪酸代謝(123I-BMIPP) 2回撮影	入院	1	3	1	1	4	1	1	2	3	0	1	0	18	2
腎臓 (DMSA)	外来	0	0	0	0	0	1	0	0	0	0	0	0	1	0
	入院	0	0	0	0	0	0	0	2	0	1	1	2	6	1
唾液腺	外来	0	0	0	0	0	0	1	0	0	1	0	0	2	0
蛋白漏出 (99mTc-HAS-D)	入院	0	0	0	0	0	0	0	0	0	0	0	0	0	0
脳血流 (ECD)	外来	0	2	1	0	1	5	0	1	2	5	6	2	25	2
	入院	4	2	12	4	7	4	5	3	7	4	3	7	62	5
脳血流 (IMP)	外来	0	1	2	3	0	2	3	4	1	2	2	4	24	2
	入院	0	0	0	0	0	0	1	0	0	1	0	1	3	0
肺血流	外来	0	1	1	2	0	0	0	2	0	0	0	0	6	1
	入院	0	0	3	2	1	1	3	1	1	0	1	0	13	1
負荷心筋(201TlCl)運動負荷	外来	12	6	8	2	3	6	4	3	3	2	4	1	54	5
	入院	0	0	0	0	0	1	1	0	0	1	1	0	4	0
負荷心筋(201TlCl)薬剤負荷	外来	3	0	2	1	2	1	0	0	0	0	0	0	9	1
	入院	0	0	0	0	0	0	0	0	0	0	0	0	0	0
負荷心筋(99mTc-tetrofosmin)運動負荷	外来	0	0	0	0	0	0	0	1	0	0	0	0	1	0
副甲状腺 (MIBI)	外来	0	1	0	0	0	0	0	0	0	0	0	0	1	0
副腎皮質 7day	外来	0	0	0	1	1	1	0	1	0	0	0	0	4	0
副腎髓質 (131I-MIBG)48hr	外来	0	0	0	0	0	0	0	0	0	0	0	0	0	0
FDG-PET 原発不明癌	外来	0	1	1	0	0	0	0	0	0	0	0	1	3	0
	入院	1	0	0	0	0	0	0	0	0	0	0	0	1	0
FDG-PET 子宮癌	外来	1	0	0	0	0	0	0	0	0	0	0	1	2	0
	入院	0	0	0	0	0	0	0	0	1	0	0	0	1	0
FDG-PET 大腸癌	外来	0	0	0	0	0	0	0	0	0	1	0	0	1	0
FDG-PET 乳癌	外来	0	0	0	2	1	0	0	0	1	1	2	1	8	1
FDG-PET 頭頸部癌	外来	1	1	0	0	0	0	0	1	0	0	0	0	3	0
FDG-PET 肺癌	外来	1	2	2	3	6	4	2	1	4	5	2	2	34	3
	入院	0	0	0	0	0	0	1	3	1	0	1	0	6	1
FDG-PET 卵巣癌	外来	1	0	1	0	0	0	0	0	0	0	1	0	3	0
合計	外来	63	53	77	60	61	58	51	60	43	49	53	57	685	56
	入院	21	17	31	14	24	16	22	18	19	16	15	17	230	19
総合計		84	70	108	74	85	74	73	78	62	65	68	74	915	75



## (7) - 11 診療科別検査種別依頼件数

診療科名	入外	一般撮影	マンモグラフィ	ホータブ	透視・造影	血管造影	C T	M R I	R I	放射線治療	コピー	合計
循環器科	外来	4,127	0	263	2	1	504	83	74	0	80	5,134
	入院	1,206	0	1,421	0	516	156	34	40	0	38	3,411
消化器科	外来	2,016	0	40	352	0	811	215	9	0	94	3,537
	入院	1,510	0	645	250	1	491	202	16	0	49	3,164
外科	外来	1,476	1,118	28	94	0	1,521	123	157	0	88	4,605
	入院	1,648	5	2,227	300	0	244	27	4	0	9	4,464
婦人科	外来	1,455	73	7	53	0	417	874	7	0	275	3,161
	入院	531	1	1,010	2	0	99	67	2	0	27	1,739
脳神経外科	外来	1,735	0	25	0	0	2,526	926	13	0	345	5,570
	入院	376	0	826	4	76	1,208	437	66	0	148	3,141
放射線科	外来	23	0	0	1	0	78	96	17	2,123	36	2,374
	入院	2	0	0	0	30	59	6	0	862		959
小児科	外来	2,670	0	12	12	0	228	113	13	0	68	3,116
	入院	154	0	271	1	0	38	80	12	0	40	596
内科	外来	1,764	0	79	6	0	483	34	4	0	49	2,419
	入院	303	0	321	0	2	103	16	10	0	5	760
呼吸器科	外来	4,413	0	136	0	0	1,030	116	140	0	269	6,104
	入院	1,385	0	939	76	3	248	85	57	0	101	2,894
皮膚科	外来	126	0	0	0	0	16	34	3	0	8	187
	入院	18	0	16	0	0	11	1	1	0	1	48
泌尿器科	外来	2,065	0	12	25	0	1,047	46	149	0	82	3,426
	入院	606	0	372	36	0	82	9	5	0	9	1,119
麻酔科	外来	4	0	0	0	0	0	1	0	0	2	7
眼科	外来	272	0	0	0	1	80	31	0	0	9	393
	入院	1	0	0	0	0	1	2	0	0	1	5
耳鼻咽喉科	外来	875	0	0	0	0	806	324	10	0	78	2,093
	入院	109	0	10	1	0	33	52	2	0	2	209
整形外科	外来	13,625	0	0	73	0	118	932	17	0	221	14,986
	入院	997	0	711	171	0	277	238	13	0	34	2,441
リハビリテーション科	外来	111	0	0	0	0	1	1	0	0	0	113
神経内科	外来	441	0	5	0	0	441	301	72	0	158	1,418
	入院	100	0	252	0	0	37	47	2	0	10	448
人間ドック	外来	136	0	0	38	0	0	0	0	0	0	174
	入院	22	3	0	1	0	0	0	0	0	0	26
合計	外来	37,334	1,191	607	656	2	10,107	4,250	685	2,123	1,862	58,817
	入院	8,968	9	9,021	842	628	3,087	1,303	230	862	474	25,424
総合計		46,302	1,200	9,628	1,498	630	13,194	5,553	915	2,985	2,336	84,241

## (8) 内視鏡室業務

### (8) - 1 科目・月別検査件数

項目		月												合計	構成比
		4月	5月	6月	7月	8月	9月	10月	11月	12月	1月	2月	3月		
外来	循環器科	0	0	1	0	1	0	1	2	2	0	0	0	7	0.2%
	消化器科	167	185	212	234	201	230	224	226	180	197	212	214	2,482	53.9%
	外科	67	59	82	77	59	79	79	82	72	62	54	67	839	18.2%
	内科	1	4	2	4	4	7	4	3	5	7	3	2	46	1.0%
	呼吸器科	0	0	0	0	0	1	0	0	0	0	0	0	1	0.0%
	人間ドック	6	11	10	8	0	0	9	18	10	8	14	7	101	2.2%
	小計	241	259	307	323	265	317	317	331	269	274	283	290	3,476	75.5%
病棟	1-2病棟	0	0	0	0	0	0	0	0	0	0	0	0	0	0.0%
	3-1病棟	1	0	1	2	2	3	2	3	0	1	3	3	21	0.5%
	4-1病棟	2	6	4	4	1	1	3	2	2	5	6	1	37	0.8%
	4-2病棟	0	2	0	0	0	0	1	0	1	0	1	0	5	0.1%
	5-1病棟	53	41	58	64	71	59	63	66	71	59	60	63	728	15.8%
	5-2病棟	14	8	14	14	14	18	20	12	8	9	20	13	164	3.6%
	6-1病棟	5	7	6	6	3	3	3	0	5	8	6	0	52	1.1%
	6-2病棟	1	1	1	1	0	0	2	2	1	3	5	0	17	0.4%
	7-1病棟	9	1	15	7	7	10	6	11	6	14	7	7	100	2.2%
	7-2病棟	0	1	0	0	2	0	0	0	0	0	0	0	3	0.1%
小計	85	67	99	98	100	94	100	96	94	99	108	87	1,127	24.5%	
合計	326	326	406	421	365	411	417	427	363	373	391	377	4,603	100.0%	
1日平均	15.5	18.1	18.5	20.0	16.6	20.6	20.9	21.4	19.1	19.6	20.6	17.1	18.9		
診療日数	21	18	22	21	22	20	20	20	19	19	19	22	243		

### (8) - 2 科目(器種)別検査件数

項目		月												合計	構成比
		4月	5月	6月	7月	8月	9月	10月	11月	12月	1月	2月	3月		
気管支鏡	気管支ファイバースコープ	7	3	11	4	6	8	5	5	4	8	5	6	72	1.6%
	ファイバースコープ 下気管支ボリーブ 切除	0	0	0	0	0	0	0	0	0	0	0	0	0	0.0%
	気管支内異物摘出	0	0	0	0	0	0	0	0	0	0	0	0	0	0.0%
	胸腔鏡	0	0	0	0	0	0	0	0	0	0	0	0	0	0.0%
	小計	7	3	11	4	6	8	5	5	4	8	5	6	72	1.6%
上部内視鏡	胃・食道・十二指腸ファイバースコープ	172	169	235	226	215	236	229	229	214	210	223	210	2,568	55.8%
	ファイバースコープ 下胃ボリーブ 切除	0	0	0	0	0	0	0	0	0	0	0	0	0	0.0%
	上部内視鏡下消化管止血法	0	0	3	3	2	1	2	0	2	1	0	0	14	0.3%
	EVL (食道静脈瘤結紮術)	1	0	0	0	0	1	0	0	0	0	0	0	2	0.0%
	EMR (胃・食道粘膜切除術)	0	2	1	3	2	5	1	2	2	3	3	1	25	0.5%
	ESD (内視鏡の粘膜切開剥離法)	1	1	0	1	0	0	0	0	0	1	0	0	4	0.1%
	食道ブジー (ターレット法)	1	1	0	3	3	1	0	0	0	0	1	0	10	0.2%
	食道ブジー (ステント法)	0	1	0	2	1	1	2	0	1	0	0	0	8	0.2%
	幽門狭窄拡張 (ターレット法)	0	0	0	0	0	0	1	0	0	0	0	0	1	0.0%
	食道下及び胃内異物摘出	0	0	1	0	0	0	0	0	0	0	0	0	1	0.0%
	胃ろう造設術	1	1	1	1	0	0	2	1	1	3	1	0	12	0.3%
	ERBD	0	0	0	0	0	0	0	0	0	0	0	0	0	0.0%
	ERCP	0	0	0	1	0	2	0	0	0	0	0	2	5	0.1%
	ENBD	0	0	1	0	1	0	0	0	0	0	0	1	3	0.1%
	(ドック)胃・食道・十二指腸ファイバースコープ	7	13	12	9	0	0	9	18	11	10	15	6	110	2.4%
小計	183	188	254	249	224	247	246	250	231	228	243	220	2,763	60.0%	
下部内視鏡	大腸ファイバースコープ	112	103	119	133	103	124	133	137	96	103	108	123	1,394	30.3%
	上行結腸・盲腸ファイバースコープ	0	0	0	0	0	0	0	0	0	0	0	0	0	0.0%
	下行・横行結腸ファイバースコープ	1	1	0	1	0	1	1	0	0	1	0	1	7	0.2%
	S状結腸ファイバースコープ	1	4	0	2	0	0	1	0	1	0	1	1	11	0.2%
	直腸ファイバースコープ	0	0	0	0	0	0	1	0	0	0	0	0	1	0.0%
	ファイバースコープ 下大腸ボリーブ 切除	20	23	19	24	26	30	27	29	28	25	24	21	296	6.4%
	EMR (結腸早期悪性腫瘍内視鏡の切除術)	1	2	1	6	6	1	1	6	1	6	7	3	41	0.9%
	大腸ブジー (ターレット法)	0	0	0	0	0	0	0	0	0	0	0	0	0	0.0%
	結腸吻合部狭窄拡張術	0	0	0	0	0	0	1	0	1	0	0	0	2	0.0%
	結腸ブジー(ステント)	0	0	0	0	0	0	0	0	0	0	0	0	0	0.0%
	下部内視鏡下消化管止血法	1	0	0	0	0	0	0	0	0	0	0	1	2	0.0%
(ドック)上行結腸・盲腸ファイバースコープ	0	2	2	2	0	0	1	0	1	2	3	1	14	0.3%	
小計	136	135	141	168	135	156	166	172	128	137	143	151	1,768	38.4%	
合計	326	326	406	421	365	411	417	427	363	373	391	377	4,603	100.0%	

(9) 中央手術室業務

(9) - 1 手術件数

(単位:件)

科目	区分 件数	時間区分		性別		年齢区分				手術時間 H:M
		時間内	時間外	男	女	乳児	幼児	小中学生	成人	
循環器科	45 (22)	44 (21)	1 (1)	22 (8)	23 (14)				45 (22)	82:15 (48:49)
外科	523 (112)	487 (79)	36 (33)	278 (70)	245 (42)				523 (112)	1092:14 (156:44)
整形外科	440 (210)	399 (177)	41 (33)	225 (105)	215 (105)	1 (1)	6 (4)	32 (22)	401 (183)	591:43 (231:52)
脳神経外科	224 (157)	184 (117)	41 (40)	132 (99)	92 (58)			2 (1)	222 (156)	273:57 (171:01)
皮膚科	11 (1)	11 (1)		3 (1)	8			1	10 (1)	7:46 (0:33)
泌尿器科	375 (32)	366 (24)	9 (8)	301 (21)	74 (11)				375 (32)	292:16 (21:17)
婦人科	1329 (255)	1202 (152)	127 (103)		1329 (255)			2 (2)	1327 (253)	1536:56 (157:47)
眼科	328 (4)	324 (4)	4	147 (1)	181 (3)				328 (4)	106:37 (1:04)
耳鼻咽喉科	199 (32)	195 (29)	4 (3)	110 (18)	89 (14)		19	14 (3)	166 (29)	299:53 (38:47)
合計	3474 (825)	3212 (604)	263 (221)	1218 (323)	2256 (502)		25 (4)	51 (28)	3397 (792)	4283:37 (827:54)

( )内は緊急手術

(9) - 2 麻酔件数

(単位:件)

科目	区分 総件数	麻酔法													麻酔時間 H:M		
		全麻(吸入)	全麻(吸入)+硬膜外麻酔	全麻(吸入)+脊椎麻酔	全麻(吸入)+伝達麻酔	全身麻酔(TIVA)	全身麻酔(TIVA)+硬膜外麻酔	全身麻酔(TIVA)+脊椎麻酔	全身麻酔(TIVA)+伝達麻酔	脊椎麻酔+硬膜外麻酔	硬膜外麻酔	脊椎麻酔	伝達麻酔	静脈麻酔		局所麻酔	脊椎麻酔+神経ブロック他
循環器科	45 (22)													45 (22)			91:34 (51:43)
外科	523 (112)	185 (25)	254 (41)	2 (1)	4 (1)	7 (1)	3 (1)	10 (8)		11 (8)		8 (4)		20 (11)	10 (10)	9 (1)	1464:27 (232:19)
整形外科	440 (210)	207 (82)		2 (1)		1 (1)	1	140 (67)				66 (39)		19 (17)	1	3 (3)	944:37 (386:33)
脳神経外科	224 (157)	132 (68)											1 (1)	89 (86)		2 (2)	408:06 (248:18)
皮膚科	11 (1)	11 (1)															16:16 (1:10)
泌尿器科	375 (32)	103 (7)	29 (1)	2	1	60 (3)		28 (4)		7	20		4 (1)	44 (13)	53 (1)	23 (2)	415:41 (29:34)
産科・婦人科	1329 (255)	437 (48)	299 (18)	2		14 (1)	2	65 (1)		211 (66)		47 (9)	183 (93)	4 (3)	44 (13)	21 (3)	2298:53 (248:48)
眼科	328 (4)	2				11							2 (1)	308 (2)		5 (1)	141:13 (1:35)
耳鼻咽喉科	199 (32)	194 (30)				1								4 (2)			454:28 (61:51)
合計	3474 (825)	1271 (261)	582 (60)	8 (2)	5 (1)	94 (6)	6 (1)	243 (80)		229 (74)		141 (52)	190 (96)	533 (156)	108 (24)	63 (12)	6235:15 (1261:51)

( )内は緊急手術

(10) リハビリテーション科業務

(10)ー1 理学療法種別・月別治療患者数及び治療件数

種別	月・日数												計
	4	5	6	7	8	9	10	11	12	1	2	3	
入院	20	19	22	20	23	20	20	20	20	20	21	21	246
外来	1,759	1,364	1,648	1,683	1,630	1,575	1,610	1,573	1,514	1,559	1,445	1,812	19,172
計	734	585	667	646	623	609	626	638	611	571	531	587	7,428
一日平均	2,493	1,949	2,315	2,329	2,253	2,184	2,236	2,211	2,125	2,130	1,976	2,399	26,600
	125	103	105	116	98	109	112	111	106	107	94	114	108
脳血管疾患リハビリテーション(1単位)	469	302	255	309	386	416	484	344	323	321	303	339	4,251
脳血管疾患リハビリテーション(2単位)	282	240	259	236	178	270	275	279	282	245	274	365	3,185
脳血管疾患リハビリテーション(3単位)	86	76	141	76	56	54	72	100	81	105	68	95	1,010
脳血管疾患リハビリ計(1・2・3単位-重なり分)	789	554	578	563	602	712	784	655	599	646	608	752	7,842
脳血管疾患リハビリテーション(1単位)	11	15	77	48	35	32	4	11	28	27	17	30	335
脳血管疾患リハビリテーション(2単位)	2	26	29	12	10	13	2	13	46	28	9	0	190
脳血管疾患リハビリテーション(3単位)	0	0	22	0	1	0	0	0	3	7	0	0	33
脳血管疾患リハビリ計(1・2・3単位-重なり分)	13	41	128	60	46	45	6	24	70	59	26	30	548
運動器リハビリテーションI(1単位)	416	222	286	439	513	438	242	182	191	276	198	183	3,586
運動器リハビリテーションI(2単位)	397	295	371	410	275	313	220	220	262	233	213	237	3,446
運動器リハビリテーションI(3単位)	170	173	183	144	86	59	151	202	168	135	117	124	1,712
運動器リハビリ計I(1・2・3単位-重なり分)	894	635	789	963	845	775	563	554	562	597	483	521	8,171
運動器リハビリテーションII(1単位)	452	373	415	425	380	350	440	450	455	449	446	534	5,169
運動器リハビリテーションII(2単位)	103	82	107	90	105	93	245	311	251	226	226	326	2,165
運動器リハビリテーションII(3単位)	1	1	0	0	0	0	21	15	9	11	6	34	98
運動器リハビリ計II(1・2・3単位-重なり分)	522	425	489	473	455	431	693	746	675	650	662	864	7,085
呼吸器リハビリテーション(1単位)	54	76	119	115	132	74	45	86	56	52	51	75	935
呼吸器リハビリテーション(2単位)	100	133	154	79	104	77	62	96	107	80	96	109	1,197
呼吸器リハビリテーション(3単位)	10	36	24	17	5	8	5	2	0	0	6	1	114
呼吸器リハビリ計(1・2・3単位-重なり分)	150	213	251	184	212	145	109	170	155	124	147	175	2,035
早期加算1単位	535	351	472	517	580	503	465	452	461	508	476	534	5,854
早期加算2単位	543	481	564	426	355	433	493	578	631	464	484	650	6,102
早期加算3単位	212	197	299	177	125	87	184	203	207	188	156	190	2,225
退院時リハビリテーション指導料	18	23	19	28	24	20	24	19	27	20	19	26	267
消炎鎮痛等処置(マッパージ等の手法による療法)	26	7	8	2	3	6	4	0	0	0	0	1	57
消炎鎮痛等処置(器具等による療法)	73	55	62	67	69	59	65	53	57	42	46	38	686
器具探型ギプス(義肢器具探型法)	0	0	0	0	0	0	0	0	0	0	0	0	0
器具探型ギプス(義肢器具探型法)(四肢切断)	0	0	0	0	0	0	0	1	0	0	0	0	1
器具探型ギプス(体幹硬性器具探型法)	0	0	0	0	0	0	0	0	0	0	0	0	0
リハビリテーション総合評価料	55	48	43	35	56	58	71	65	72	74	68	50	695
小計	37	25	17	41	34	17	19	14	13	20	9	30	276

※1人で複数治療を受けている場合があるため、必ずしも1,2,3単位の合計と一致しません。

(10) - 2 作業療法種別・月別治療患者数及び治療件数

種別	月・日数												計
	4	5	6	7	8	9	10	11	12	1	2	3	
入院	20	19	22	20	23	20	20	20	20	20	21	21	246
外来	489	368	409	387	379	339	352	303	301	371	360	494	4,552
患者数	247	217	297	258	223	235	251	254	261	250	271	264	3,028
計	736	585	706	645	602	574	603	557	562	621	631	758	7,580
一日平均	37	31	32	32	26	29	30	28	28	31	30	36	31
脳血管疾患リハビリテーション(1単位)	160	116	153	115	103	102	95	75	83	123	93	147	1,365
脳血管疾患リハビリテーション(2単位)	143	110	158	151	144	146	127	111	130	147	142	179	1,688
脳血管疾患リハビリテーション(3単位)	72	63	50	76	78	52	67	33	31	96	65	84	767
脳血管疾患リハビリ計(1・2・3単位-重なり分)	344	266	320	311	280	256	248	202	227	326	250	357	3,387
脳血管疾患リハビリテーション(1単位)	0	0	0	0	0	0	0	0	0	10	2	0	12
脳血管疾患リハビリテーション(2単位)	0	0	0	0	0	0	0	0	3	13	2	0	18
脳血管疾患リハビリテーション(3単位)	0	0	0	0	0	0	0	0	2	6	0	0	8
脳血管疾患リハビリ計(1・2・3単位-重なり分)	0	0	0	0	0	0	0	0	5	18	3	0	26
運動器リハビリテーションI(1単位)	52	22	44	30	47	46	92	77	62	29	54	62	617
運動器リハビリテーションI(2単位)	43	39	17	16	34	27	98	54	28	10	26	60	452
運動器リハビリテーションI(3単位)	4	3	2	3	18	37	12	3	1	0	2	1	86
運動器リハビリ計I(1・2・3単位-重なり分)	97	63	61	44	90	100	196	131	90	39	81	119	1,111
運動器リハビリテーションII(1単位)	87	58	105	78	80	77	59	58	109	100	124	150	1,085
運動器リハビリテーションII(2単位)	145	138	178	152	120	141	90	143	139	143	180	156	1,725
運動器リハビリテーションII(3単位)	11	11	6	17	13	5	17	13	8	12	6	5	124
運動器リハビリ計II(1・2・3単位-重なり分)	219	196	260	228	192	196	142	200	233	226	278	271	2,641
呼吸器リハビリテーション(1単位)	37	10	21	19	20	15	5	8	5	5	6	9	160
呼吸器リハビリテーション(2単位)	32	27	25	31	21	11	6	14	2	7	11	2	189
呼吸器リハビリテーション(3単位)	14	28	24	20	6	3	4	0	0	1	2	0	102
呼吸器リハビリ計(1・2・3単位-重なり分)	75	59	61	59	38	21	15	21	7	12	18	11	397
早期加算1単位	136	108	124	90	100	83	98	113	107	93	130	169	1,351
早期加算2単位	133	122	118	83	122	111	115	134	138	127	147	198	1,548
早期加算3単位	59	55	51	60	85	78	76	33	31	88	61	83	760
退院時リハビリテーション指導料	10	14	9	6	10	7	6	7	11	2	10	8	100
消炎鎮痛等処置(マッパージ等の手技による療法)	1	0	0	0	0	0	1	3	0	0	0	0	5
消炎鎮痛等処置(器具等による療法)	0	0	4	3	2	1	1	0	0	0	1	0	12
器具探型ギプス(義肢器具探型法)	0	0	0	0	0	0	0	0	0	0	0	0	0
器具探型ギプス(義肢器具探型法)(四肢切断)	0	0	0	0	0	0	0	0	0	0	0	0	0
器具探型ギプス(体幹硬性器具探型法)	0	0	0	0	0	0	0	0	0	0	0	0	0
リハビリテーション総合評価料	14	24	22	23	17	26	26	21	24	18	19	15	249
小計	0	0	0	0	0	0	0	0	0	0	0	0	0

※1人で複数治療を受けている場合があるため、必ずしも1,2,3単位の合計と一致しません。

(11) 人間ドック集計

(11) - 1 人間ドック市内／市外、男女別、月別集計表

			4月	5月	6月	7月	8月	9月	10月	11月	12月	1月	2月	3月	合計	比率	
1 日 コ ー ス	内 視 鏡	市内 受診者	男	2	5	7	1		6	11	6	4	2	5	49	52.7%	
			女	2	4	3	1		1	3	1	1	4	3	23	24.7%	
			計	4	9	10	2		7	14	7	5	6	8	72	77.4%	
		市外 受診者	男	1	3		3		1	1	2	1	3		15	16.1%	
			女	1			2					1	2		6	6.5%	
			計	2	3		5		1	1	2	2	5		21	22.6%	
	小計			6	12	10	7		8	15	9	7	11	8	93		
	透 視	市内 受診者	男		2	2				2	3	3	1	2	2	17	44.7%
			女		1	1	2			4	2	2	1		1	14	36.8%
			計		3	3	2			6	5	5	2	2	3	31	81.6%
		市外 受診者	男								1	1		1		3	7.9%
			女	1									2	1		4	10.5%
計			1							1	1	2	2		7	18.4%	
小計			1	3	3	2		6	6	6	4	4	3	38			
宿 泊 A コ ー ス	市内 受診者	男	1	1	1										3	37.5%	
		女			1	1					1	1			4	50.0%	
		計	1	1	2	1					1	1			7	87.5%	
	市外 受診者	男											1		1	12.5%	
		女														0.0%	
		計											1		1	12.5%	
小計			1	1	2	1					1	1	1	8			
宿 泊 B コ ー ス	市内 受診者	男		1	2	2			1			1	1	1	9	64.3%	
		女										1	2		3	21.4%	
		計		1	2	2			1			2	3	1	12	85.7%	
	市外 受診者	男		1											1	7.1%	
		女									1				1	7.1%	
		計		1							1				2	14.3%	
小計				2	2	2			1		1	2	3	1	14		
合 計	市内 受診者	男	3	9	12	3			9	14	9	6	5	8	78	51.0%	
		女	2	5	5	4			5	5	4	4	6	4	44	28.8%	
		計	5	14	17	7			14	19	13	10	11	12	122	79.7%	
	市外 受診者	男	1	4		3			1	2	3	1	5		20	13.1%	
		女	2			2					1	3	3		11	7.2%	
		計	3	4		5			1	2	4	4	8		31	20.3%	
合計			8	18	17	12			15	21	17	14	19	12	153		

(11) - 2 人間ドック オプション検査集計

	4月	5月	6月	7月	8月	9月	10月	11月	12月	1月	2月	3月	合計	比率
婦人科検診		1	1	3				1	1	2	2	3	14	8.4%
乳癌検診				1					1	1			3	1.8%
腫瘍マーカー	7	13	15	8			12	9	12	11	18	6	111	66.5%
喀痰細胞診	3	6	2	5			6	3	4	3	6	1	39	23.4%
合計	10	20	18	17			18	13	18	17	26	10	167	100.0%
受診者合計	8	18	17	12			15	21	17	14	19	12	153	

(11)－3 人間ドック年齢別、男女別集計表

区 分		年 齢	20～29	30～39	40～49	50～59	60～69	70以上	合計	比率(%)
1 日 コ ー ス	内 視 鏡	男		5	12	7	25	16	65	42.5%
		女		3	6	2	14	3	28	18.3%
		小計		8	18	9	39	19	93	60.8%
		比率(%)	0.0%	8.6%	19.4%	9.7%	41.9%	20.4%	100.0%	
	透 視	男	1	8		4	7		20	13.1%
		女		4	5	5	4		18	11.8%
		小計	1	12	5	9	11		38	24.8%
		比率(%)	2.6%	31.6%	13.2%	23.7%	28.9%	0.0%	100.0%	
宿 泊 A コ ー ス	男		1	1	1		2	5	3.3%	
	女			3				3	2.0%	
	小計		1	4	1		2	8	5.2%	
	比率(%)	0.0%	12.5%	50.0%	12.5%	0.0%	25.0%	100.0%		
宿 泊 B コ ー ス	男		1	1	3	2	4	11	7.2%	
	女		1		2			3	2.0%	
	小計		2	1	5	2	4	14	9.2%	
	比率(%)	0.0%	14.3%	7.1%	35.7%	14.3%	28.6%	100.0%		
合 計	男	1	15	14	15	34	22	101	66.0%	
	女	0	8	14	9	18	3	52	34.0%	
	小計	1	23	28	24	52	25	153	100.0%	
	比率(%)	0.7%	15.0%	18.3%	15.7%	34.0%	16.3%	100.0%		

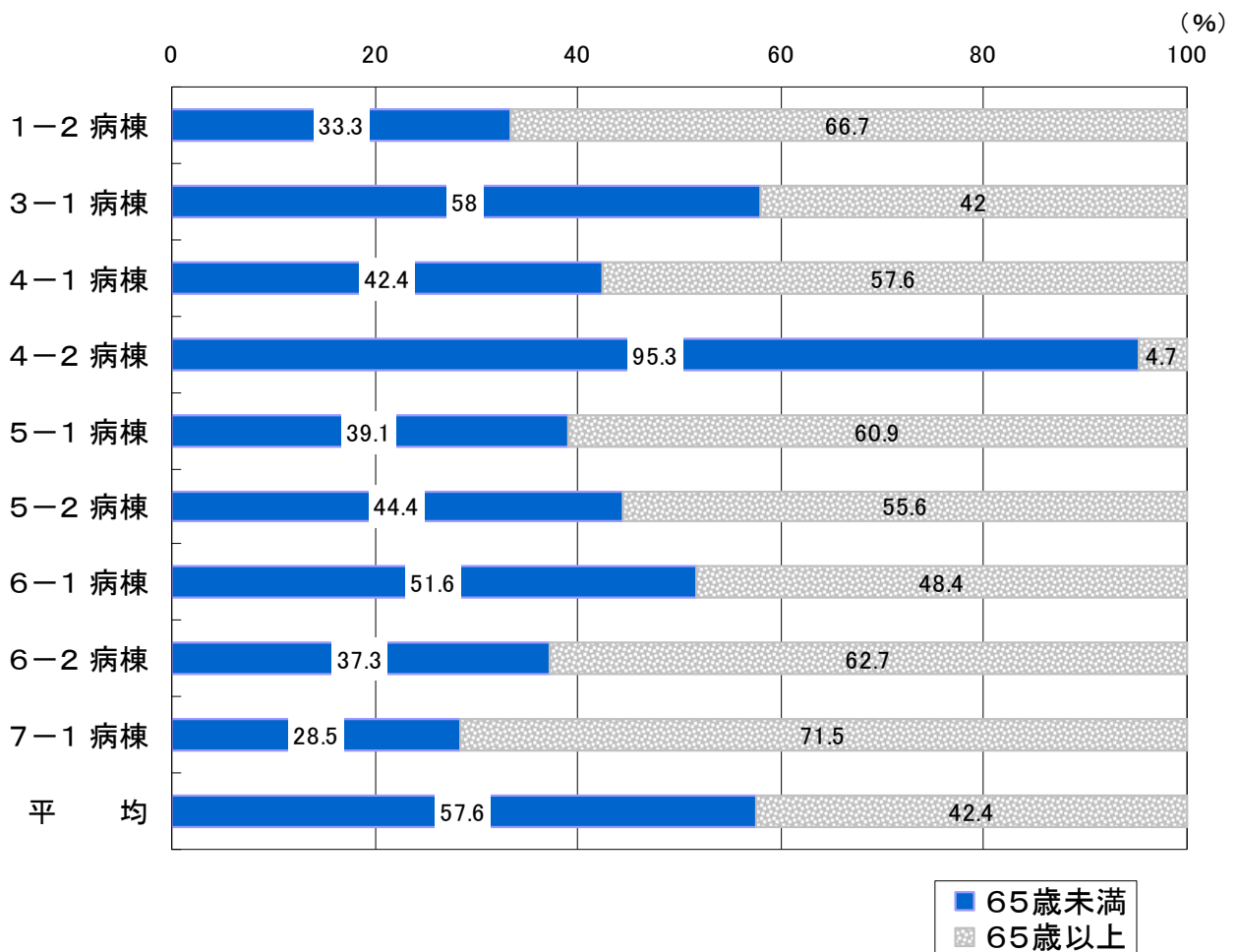
(11)－4 年齢別総合判定区分集計

区 分	年 齢	～35	36～40	41～45	46～50	51～55	56～60	61～65	66～	合計
異 常 な し										
日常生活に差し支えなし		1								1
経過観察を要する		3	6	5	7	4	4	5	19	53
治療を要する		3	2	1	2	2	1	6	3	20
二次検査を要する		3	9	4	8	5	7	7	8	51
治 療 中			1			1	2	9	15	28
合 計		10	18	10	17	12	14	27	45	153

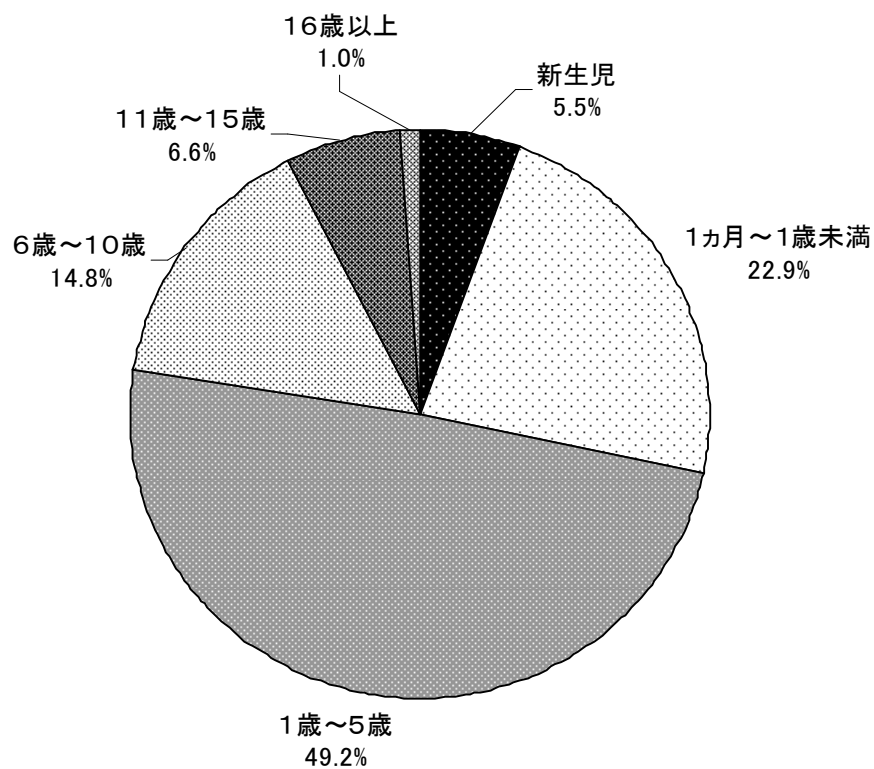
(12) 看護部業務

(12) - 1 入院患者（成人）年齢分布（%）

（平成22年度看護度集計資料より）

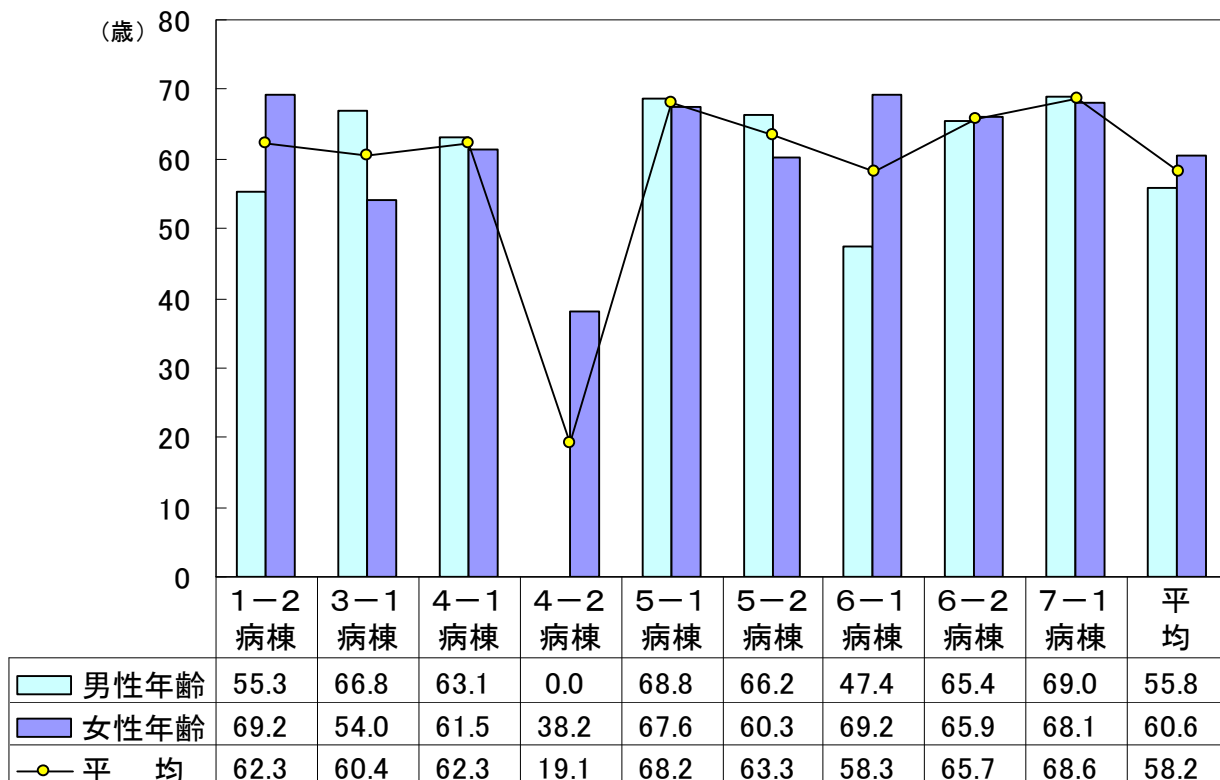


(12) - 2 7-2（小児科）病棟年齢分布（%）

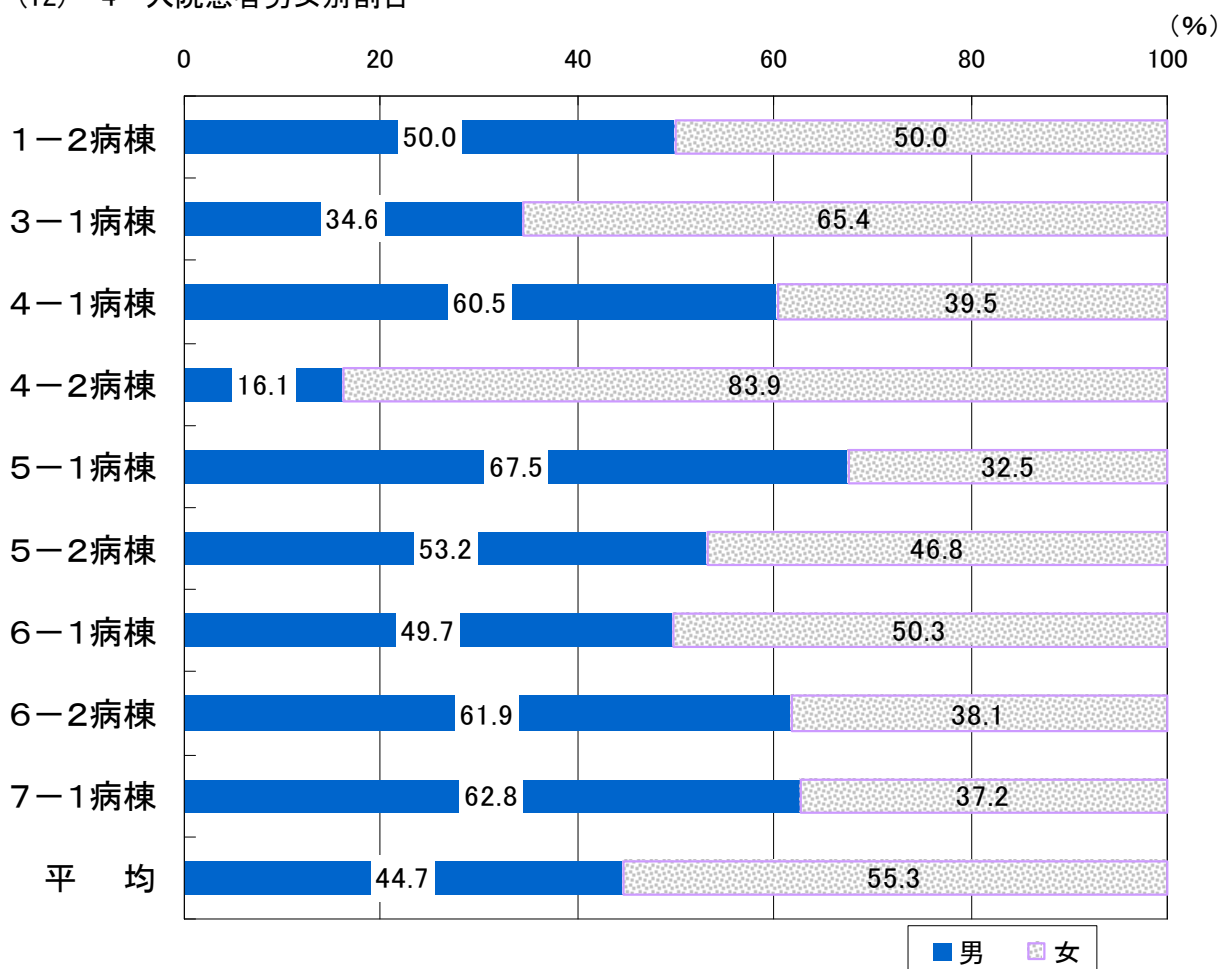




(12)－3 入院患者平均年齢（7-2は小児病棟のため除く）



(12)－4 入院患者男女別割合



(12)ー5 入院患者の疾病別順位

(H22.4～H23.3)

病棟	順位		入院患者数		第1位		第2位		第3位		第4位		第5位				
	順位	科	患者数	割合	疾病名	患者数	割合	疾病名	患者数	割合	疾病名	患者数	割合	疾病名	患者数	割合	
1-2	混合科	1	12	16.7%	意識障害	2名	16.7%	骨折(脱臼骨折)	2名	8.3%	めまい	1名	8.3%	脱水症	1名	8.3%	
		2	628	122名	19.4%	心臓カテーテル検査 心筋梗塞58名・狭心症33名	122名	19.4%	肩関節1名・上腕骨1名 心筋梗塞	88名	13.5%	心不全	67名	10.7%	閉塞性動脈硬化症	24名	3.8%
3-1	婦人科	1	540	169名	31.3%	子宮筋腫	169名	31.3%	卵巣嚢腫	64名	11.9%	女性性器脱	51名	9.4%	卵巣嚢腫	40名	7.4%
		2	500	121名	24.2%	膀胱癌	121名	24.2%	前立腺癌スクリーニング検査	94名	18.8%	結石症	64名	12.8%	前立腺癌	54名	10.8%
4-1	泌尿器科	1	238	229名	96.2%	白内障	229名	96.2%	眼瞼内反症	5名	2.1%	翼状片	2名	0.8%	視神経炎	1名	0.4%
		2	290	38名	13.1%	扁桃炎	38名	13.1%	慢性副鼻腔炎	35名	12.1%	扁桃周囲膿瘍	31名	10.7%	末梢性めまい症	30名	10.3%
4-2	皮膚科	1	129	41名	31.8%	蜂窩織炎	41名	31.8%	帯状疱疹	33名	25.6%	葉疹	14名	10.9%	皮膚腫瘍	7名	5.4%
		2	657	177名	26.9%	子宮筋腫	177名	26.9%	卵巣嚢腫	65名	9.9%	性器脱	63名	9.6%	新生物の化学療法	48名	7.3%
5-1	産科	1	1,022	489名	47.9%	自然頭位分娩	489名	47.9%	帝王切開	239名	23.4%	流産	43名	4.2%	切迫早産	37名	3.6%
		2	1,017	225名	22.1%	大腸ポリープ	225名	22.1%	多発ポリープ77名 新生物の化学療法	129名	12.7%	胃癌	83名	8.2%	大腸・直腸癌	78名	7.7%
5-2	整形外科	1	238	440名	35.5%	直腸癌	440名	35.5%	胆石症	93名	7.5%	胃癌	92名	7.4%	胆石症	78名	7.4%
		2	594	89名	15.0%	大腿骨骨折	89名	15.0%	腰部脊柱管狭窄症	57名	9.6%	腰椎圧迫骨折	34名	5.7%	腰椎椎間板ヘルニア	32名	5.4%
6-1	消化器科	1	56	25名	44.6%	膵炎	25名	44.6%	胆石症	9名	3.6%	急性膵炎	2名	3.6%	胃癌	2名	3.6%
		2	592	210名	35.5%	脳梗塞	210名	35.5%	脳出血	87名	14.7%	くも膜下出血	79名	13.3%	慢性硬膜下血腫	49名	8.3%
6-2	脳神経外科	1	85	10名	11.8%	パーキンソン病	10名	11.8%	髄膜炎	9名	10.6%	筋委縮性側索硬化症	8名	9.4%	脊髄小脳変性症	5名	5.9%
		2	224	97名	43.3%	糖尿病	97名	43.3%	腎不全	16名	7.1%	肺炎	15名	6.7%	ネフローゼ症候群	11名	4.9%
7-1	呼吸器科	1	428	101名	23.6%	肺炎	101名	23.6%	肺癌	98名	22.9%	呼吸器のMRI・CT検査	70名	16.4%	新生物の化学療法	56名	13.1%
		2	1,049	155名	14.8%	急性肺炎	155名	14.8%	気管支炎	125名	11.9%	喘息	123名	11.7%	熱性痙攣	63名	6.0%
7-2	他科	1	77	34名	44.2%	耳鼻科	34名	44.2%	整形外科	33名	42.9%	脳外科	7名	9.1%	皮膚科	1名	1.3%
		2	77	34名	44.2%	耳鼻科	34名	44.2%	整形外科	33名	42.9%	脳外科	7名	9.1%	皮膚科	1名	1.3%

## (12)－6 救急科科別受診件数

科目 \ 時間帯	深夜	日勤	準夜
小児科	1,003	1,289	2,380
内科	509	525	1,224
循環器科	95	247	214
呼吸器科	51	215	153
眼科	1	4	3
耳鼻咽喉科	68	66	162
泌尿器科	89	80	118
皮膚科	10	33	60
脳神経外科	213	615	794

科目 \ 時間帯	深夜	日勤	準夜
神経内科	5	39	22
整形外科	135	262	575
産科	229	64	185
婦人科	149	437	294
消化器科	61	221	195
外科	289	254	457
麻酔科	0	0	1
放射線科	0	0	0
合計	2,907	4,351	6,837
総合計	14,095		

## (12)－7 救急科対応別件数

対応別 \ 時間帯	深夜	日勤	準夜	合計
電話指導件数	8,392	13,330	21,120	42,842
救急車搬入(台数/人数)	947 / 1,010	1,545 / 1,659	1,836 / 1,921	4,328 / 4,590
救急車搬出(台数/人数)	13 / 13	118 / 118	55 / 58	186 / 189
救急処置室利用者	1,419	2,252	2,620	6,291
紹介	23	444	408	875
検査	332	707	894	1,933
緊急心臓カテーテル	15	33	32	80
緊急アンギオ	1	3	3	7
化学療法(診察・治療/治療)	13 / 5	2,078 / 1,601	0	2,091 / 1,606
入院数(救急車/救急外来)	182 / 502	491 / 849	458 / 1,026	1,131 / 2,377