

第2章 平成23年度業務

第1節 管理業務

(1) 職員に関すること

(1)-1 職種別職員数

(平成24年3月31日現在)

職 種	所 属	現 員	院 長	副 院 長	参 与	診 療 部 長	看 護 部 長	事 務 部 長	診 療 部						看 護 部	事務部		
									診 療 部 門	中央診療部門			薬 剤 科	栄 養 科		眼 科	庶 務 課	医 事 課
										リ ン ゴ ビ ン テ	放 射 線 科	臨 床 検 査 科						
医 師		66	1	2	1	1			61									
看護職員	助産師	19 (2)													19			
	看護師	297 (17)					1								296			
	准看護師	2													2			
医療技術員	理学療法士	9								9								
	作業療法士	3								3								
	診療放射線技師	18									18							
	臨床検査技師	23										23						
	薬剤師	18 (1)											18					
	栄養士	6												6				
	視能訓練士	2													2			
事務職員	事務職員	30 (1)						1							1	15	12	
	技術職員	7															7	
業務員	看護助手	4													4			
	調理師	15												15				
	家政業務員	1															1	
	営繕員	2															2	
	技能員	2															2	
合 計		524 (21)	1	2	1	1	1	1	61	12	18	23	18	22	2	322	27	12
非常勤職員等		165							16	2	5	10	1	9	1	96	8	17

(注) 診療部門の非常勤職員は臨床研修医9名を含む

(注) () 内は育児休業者数

(1) -2 職員数の状況

(平成24年3月31日現在)

職 種	人 員			換 算 人 員	100床当り 換 算 人 員	医 師 一 人 当 り 職 員 数
	正 規	非 常 勤 等	計			
医 師	66	*① 16	82	82.0	17.05	1.00
リハビリ シヨビ ンリ 科テ	理学療法士	9		9	9.0	1.87
	作業療法士	3		3	3.0	0.62
	その他		2	2	1.6	0.33
	計	12	2	14	13.6	2.82
放射線 科	診療放射線技師	18		18	19.0	3.95
	その他		5	5	4.4	0.91
	計	18	5	23	23.4	4.86
臨床 検査 科	臨床検査技師	23	7	30	28.9	6.01
	その他		3	3	2.4	0.50
	計	23	10	33	31.3	6.51
薬 剤 科	薬剤師	18		18	18.0	3.74
	その他		1	1	0.9	0.19
	計	18	1	19	18.9	3.93
栄 養 科	栄養士	6		6	6.0	1.25
	調理師(員)	15	9	24	23.0	4.78
	その他	1		1	1.0	0.21
	計	22	9	31	30.0	6.24
眼 科	視能訓練士	2	1	3	2.6	0.54
	計	2	1	3	2.6	0.54
看 護 部	助産師	19	3	22	21.7	4.51
	看護師	297	49	346	335.0	69.65
	准看護師	2	0	2	2.0	0.42
	看護助手	4	35	39	35.3	7.34
	事務職員	1	9	10	8.7	1.81
	計	323	96	419	402.7	83.73
庶 務 課	事務職員	16	2	18	17.7	3.68
	技術職員	7		7	7.0	1.46
	その他	5	6	11	8.8	1.83
	計	28	8	36	33.5	6.97
医 事 課	事務職員	12	17	29	27.1	5.63
	計	12	17	29	27.1	5.63
合 計	*② 524	*① 165	689	665.1	138.28	8.40

(注) *①は臨床研修医9名を含む(他院からの臨床研修医は除く)

*②は育児休業者21名を含む

(2) 財務に関すること

(2)-1 予算・決算の概況

◎収益的収入及び支出

収入

(単位：千円)

区 分	予 算 額	決 算 額	増 減	備 考
病 院 事 業 収 益	10,110,000	10,104,574	△ 5,426	
医 業 収 益	9,492,500	9,473,469	△ 19,031	(うち仮受消費税 12,467)
医 業 外 収 益	617,400	630,832	13,432	(" 2,493)
特 別 利 益	100	273	173	(" 0)

支出

(単位：千円)

区 分	予 算 額	決 算 額	不 用 額	備 考
病 院 事 業 費 用	10,110,000	9,891,909	218,091	
医 業 費 用	9,887,200	9,686,803	200,397	(うち仮払消費税 5,091)
医 業 外 費 用	183,800	176,403	7,397	(" 0)
特 別 損 失	29,000	28,703	297	(" 0)
予 備 費	10,000	0	10,000	

◎資本的収入及び支出

収入

(単位：千円)

区 分	予 算 額	決 算 額	増 減	備 考
資 本 的 収 入	100	0	△ 100	
固 定 資 産 売 却 代 金	100	0	△ 100	

支出

(単位：千円)

区 分	予 算 額	決 算 額	繰越額	不 用 額	備 考
資 本 的 支 出	876,000	856,871	0	19,129	(うち仮払消費税 981)
建 設 改 良 費	636,600	617,494	0	19,106	
企 業 債 償 還 金	239,400	239,377	0	23	

(2) -2 経営分析表

分析項目	22年度	23年度	算式
1. 固定資産構成比率	66.6%	63.7%	$\frac{\text{固定資産}}{\text{固定資産} + \text{流動資産} + \text{繰延勘定}} \times 100$
2. 固定負債構成比率	42.6%	39.3%	$\frac{\text{固定負債} + \text{借入資本金}}{\text{負債} + \text{資本金合計}} \times 100$
3. 自己資本構成比率	52.2%	52.6%	$\frac{\text{自己資本金} + \text{剰余金}}{\text{負債} + \text{資本金合計}} \times 100$
4. 固定資産対長期資本比率	70.2%	69.4%	$\frac{\text{固定資産}}{\text{資本金} + \text{剰余金} + \text{固定負債}} \times 100$
5. 固定比率	127.6%	121.2%	$\frac{\text{固定資産}}{\text{自己資本金} + \text{剰余金}} \times 100$
6. 流動比率	599.8%	417.5%	$\frac{\text{流動資産}}{\text{流動負債}} \times 100$
7. 酸性試験比率	590.5%	412.0%	$\frac{\text{現金預金} + \text{未収金}}{\text{流動負債}} \times 100$
8. 現金比率	386.1%	284.5%	$\frac{\text{現金}}{\text{流動負債}} \times 100$
9. 自己資本回転率	1.7	1.6	$\frac{\text{営業収益}}{\frac{\text{期首自己資本} + \text{期末自己資本}}{2}}$
10. 固定資産回転率	1.3	1.3	$\frac{\text{営業収益}}{\frac{\text{期首固定資産} + \text{期末固定資産}}{2}}$
11. 減価償却率	9.1%	8.7%	$\frac{\text{当年度減価償却費}}{\text{有形固定資産} + \text{無形固定資産} - \text{土地} - \text{建設仮勘定} + \text{当年度減価償却費}} \times 100$
12. 流動資産回転率	2.9	2.6	$\frac{\text{営業収益}}{\frac{\text{期首流動資産} + \text{期末流動資産}}{2}}$
13. 未収金回転率	8.3	8.2	$\frac{\text{営業収益}}{\frac{\text{期首未収金} + \text{期末未収金}}{2}}$
14. 総資本利益率	1.9%	1.9%	$\frac{\text{当年度純利益}}{\frac{\text{期首総資本} + \text{期末総資本}}{2}} \times 100$

分 析 項 目	22年度	23年度	算 式
15. 総収支比率	102.1%	102.1%	$\frac{\text{総収益}}{\text{総費用}} \times 100$
16. 経常収支比率	102.3%	102.4%	$\frac{\text{経常収益}}{\text{経常費用}} \times 100$
17. 医業収支比率	97.6%	97.7%	$\frac{\text{医業収益}}{\text{医業費用}} \times 100$
18. 利子負担率	3.1%	3.1%	$\frac{\text{支払利息} + \text{企業債取扱諸費}}{\text{負債(一時借入金)} + \text{借入資本金}} \times 100$
19. 企業債利息対 料金収入比率	1.7%	1.6%	$\frac{\text{企業債利息}}{\text{料金収入}} \times 100$
20. 職員1人当り医業収益	18,784千円	18,809千円	$\frac{\text{医業収益}}{\text{年度末損益勘定所属職員数}}$
21. 職員1人当り 有形固定資産	14,555千円	14,112千円	$\frac{\text{期末有形固定資産}}{\text{年度末損益勘定所属職員数}}$
22. 単年度利益金比率	2.2%	2.2%	$\frac{\text{単年度利益金}}{\text{医業収益} - \text{受託検査収益}} \times 100$
23. 累積欠損金比率	11.3%	8.8%	$\frac{\text{累積欠損金}}{\text{医業収益} - \text{受託検査収益}} \times 100$
24. 不良債権比率	△ 30.3%	△ 30.5%	$\frac{\text{流動負債} - (\text{流動資産} - \text{翌年度繰越財源})}{\text{医業収益} - \text{受託検査収益}} \times 100$
25. 病床利用率			
(許可)	69.7%	69.2%	$\frac{\text{年延入院患者数}}{\text{年延(許可)病床数}} \times 100$
(稼動)	78.9%	78.3%	$\frac{\text{年延入院患者数}}{\text{年延(稼動)病床数}} \times 100$
26. 1日平均患者数			
入院	335.3人	332.9人	$\frac{\text{年延入院患者数}}{366日}$
外来	775.8人	758.3人	$\frac{\text{年延外来患者数}}{366日}$
外来 (診療日当り)	1,165.3人	1,137.5人	$\frac{\text{年延外来患者数}}{\text{診療日数}}$

分 析 項 目	22年度	23年度	算 式
27. 外来入院患者比率	231.4%	227.8%	$\frac{\text{年延外来患者数}}{\text{年延入院患者数}} \times 100$
28. 職員1人1日当り 患者数	68.1人	64.9人	$\frac{\text{年延入院外来患者数}}{\text{年延職員数}}$
入院	20.5人	19.8人	$\frac{\text{年延入院患者数}}{\text{年延職員数}}$
外来	47.6人	45.1人	$\frac{\text{年延外来患者数}}{\text{年延職員数}}$
29. 患者1人1日当り 診療収入	21,064円	21,766円	$\frac{\text{入院外来収益数}}{\text{年延入院外来患者数}}$
入院	48,212円	49,493円	$\frac{\text{入院収益数}}{\text{年延入院患者数}}$
外来	9,329円	9,593円	$\frac{\text{外来収益数}}{\text{年延外来患者数}}$
30. 職員1人1日当り 診療収入	1,435,336円	1,412,805円	$\frac{\text{入院外来収益数}}{\text{年延職員数}}$
31. 患者1人1日当り 薬品費	2,828円	2,842円	$\frac{\text{薬品費数}}{\text{年延入院外来患者数}}$
うち投薬	352円	282円	$\frac{\text{投薬薬品費数}}{\text{年延入院外来患者数}}$
うち注射	2,401円	2,023円	$\frac{\text{注射薬品費数}}{\text{年延入院外来患者数}}$
32. 入院患者1人1日当り 給食材料費	658円	676円	$\frac{\text{患者用給食材料費}}{\text{年延入院患者数}}$
33. 医療材料消費率	24.3%	23.8%	$\frac{\text{医療材料費}}{\text{入院外来収益}} \times 100$
34. 診療収入に 対する割合			
投薬注射収入	5.9%	5.9%	$\frac{\text{投薬注射収入}}{\text{入院外来収益}} \times 100$
処置及び 手術収入	19.1%	18.6%	$\frac{\text{処置及び手術収入}}{\text{入院外来収益}} \times 100$
検査収入	12.1%	12.1%	$\frac{\text{検査収入}}{\text{入院外来収益}} \times 100$

分 析 項 目	22年度	23年度	算 式
放射線収入 (但し、RI、放射線治療費を含む)	5.8%	5.6%	$\frac{\text{放射線収入}}{\text{入院外来収益}} \times 100$
その他の収入	57.1%	57.7%	$\frac{\text{その他の収入}}{\text{入院外来収益}} \times 100$
35. 医業収益に対する 医療材料費の割合	22.3%	21.8%	$\frac{\text{医療材料費}}{\text{医業収益}} \times 100$
36. 医業収益に対する 職員給与費の割合	58.7%	59.3%	$\frac{\text{職員給与費}}{\text{医業収益}} \times 100$
37. 検査の状況			
患者 100 人 当り検査件数	523.9件	540.4件	$\frac{\text{年間検査件数}}{\text{年延入院外来患者数}} \times 100$
患者 100 人 当り放射線件数	20.5件	20.7件	$\frac{\text{年間放射線件数}}{\text{年延入院外来患者数}} \times 100$
検査技師 1 人 当り検査件数	82,353件	74,688件	$\frac{\text{年間検査件数}}{\text{年度末検査技師数}}$
検査技師 1 人 当り検査収入	40,047千円	36,417千円	$\frac{\text{検査収入}}{\text{年度末検査技師数}}$
放射線技師 1 人 当り放射線件数	4,372件	4,602件	$\frac{\text{年間放射線件数}}{\text{年度末放射線技師数}}$
放射線技師 1 人 当り放射線収入 (但し、RI、放射線治療費を含む)	26,249千円	27,061千円	$\frac{\text{放射線収入}}{\text{年度末放射線技師数}}$
38. 病床 100 当り 職員数			
医 師	14.1人	13.7人	$\frac{\text{年度末医師数}}{\text{年度末(許可)病床数}} \times 100$
看護部門	60.9人	63.0人	$\frac{\text{年度末看護部門職員数}}{\text{年度末(許可)病床数}} \times 100$
薬剤部門	3.7人	3.5人	$\frac{\text{年度末薬剤部門職員数}}{\text{年度末(許可)病床数}} \times 100$
事務部門	5.8人	5.6人	$\frac{\text{年度末事務部門職員数}}{\text{年度末(許可)病床数}} \times 100$

分 析 項 目	22年度	23年度	算 式
給食部門	4.6人	4.6人	$\frac{\text{年度末給食部門職員数}}{\text{年度末(許可)病床数}} \times 100$
臨床検査部門	4.6人	4.8人	$\frac{\text{年度末臨床検査部門職員数}}{\text{年度末(許可)病床数}} \times 100$
放射線部門	4.0人	3.7人	$\frac{\text{年度末放射線部門職員数}}{\text{年度末(許可)病床数}} \times 100$
その他の部門	5.2人	5.6人	$\frac{\text{年度末その他部門職員数}}{\text{年度末(許可)病床数}} \times 100$
全職員	102.9人	104.6人	$\frac{\text{年度末全職員数}}{\text{年度末(許可)病床数}} \times 100$
39. 一床当り償却資産	14,978千円	14,757千円	$\frac{\text{年度末償却資産額}}{\text{年度末(許可)病床数}}$
うち ア. 建物	8,682千円	8,947千円	$\frac{\text{年度末建物額}}{\text{年度末(許可)病床数}}$
イ. 建物 付 属 設 備	3,129千円	2,990千円	$\frac{\text{年度末建物附属設備額}}{\text{年度末(許可)病床数}}$
ウ. 器械備品	2,995千円	2,670千円	$\frac{\text{年度末器械備品額}}{\text{年度末(許可)病床数}}$

(2)-3 損益計算書

(単位：千円)

科 目	借		方	
	金 額		構 成 比 率 (%)	
	22 年 度	23 年 度	22 年 度	23 年 度
医 業 費 用	9,529,215	9,681,484	96.0	95.9
給 与 費	5,456,833	5,608,780	55.0	55.5
材 料 費	2,076,567	2,065,047	20.9	20.5
経 費	1,245,672	1,292,495	12.6	12.8
減 価 償 却 費	717,031	674,872	7.2	6.7
資 産 減 耗 費	10,020	14,388	0.1	0.1
研 究 研 修 費	23,092	25,902	0.2	0.3
医 業 外 費 用	174,155	167,823	1.8	1.7
支 払 利 息	144,172	137,103	1.5	1.4
職 員 住 宅 費	5,304	5,304	0.1	0.1
繰 延 勘 定 償 却	24,191	25,056	0.2	0.2
雑 損 失	488	360	0.0	0.0
特 別 損 失	21,214	28,703	0.2	0.3
過 年 度 損 益 修 正 損	21,214	28,703	0.2	0.3
当 期 純 利	203,126	211,604	2.0	2.1
合 計	9,927,710	10,089,614	100.0	100.0

科 目	貸		方	
	金 額		構 成 比 率 (%)	
	22 年 度	23 年 度	22 年 度	23 年 度
医 業 収 益	9,297,863	9,461,002	93.4	93.8
入 院 収 益	5,901,200	6,030,549	58.2	59.8
外 来 収 益	2,641,918	2,662,439	27.3	26.4
他 会 計 負 担 金	545,500	545,500	5.6	5.4
そ の 他 医 業 収 益	209,245	222,514	2.3	2.2
医 業 外 収 益	629,732	628,339	6.6	6.2
受 取 利 息 配 当 金	3,357	2,813	0.1	0.0
他 会 計 負 担 金	554,500	554,500	5.9	5.5
補 助 金	14,595	11,868	0.1	0.1
そ の 他 医 業 外 収 益	57,280	59,158	0.5	0.6
特 別 利 益	115	273	0.0	0.0
過 年 度 損 益 修 正 益	115	273	0.0	0.0
合 計	9,927,710	10,089,614	100.0	100.0

(2)-4 貸借対照表

(単位：千円)

科 目	借		方	
	金 額		構 成 比 率 (%)	
	22 年 度	23 年 度	22 年 度	23 年 度
固 定 資 産	7,207,312	7,101,097	69.9	63.7
有 形 固 定 資 産	7,204,507	7,098,292	69.9	63.7
無 形 固 定 資 産	2,805	2,805	0.0	0.0
流 動 資 産	3,378,251	3,800,174	27.8	34.1
現 金 預 金	2,174,548	2,589,639	17.2	23.2
未 収 金	1,151,758	1,159,665	10.1	10.4
貯 蔵 品	51,484	50,544	0.5	0.5
前 払 費 用	108		0.0	0.0
そ の 他 流 動 資 産	353	326	0.0	0.0
繰 延 勘 定	240,713	244,077	2.3	2.2
控 除 対 象 外 消 費 税 額	240,713	244,077	2.3	2.2
資 産 合 計	10,826,276	11,145,348	100.0	100.0

科 目	貸		方	
	金 額		構 成 比 率 (%)	
	22 年 度	23 年 度	22 年 度	23 年 度
流 動 負 債	563,268	910,113	5.2	8.1
未 払 金	513,277	860,787	4.7	7.7
預 り 保 証 金	15,409	14,070	0.2	0.1
預 り 金	34,582	35,256	0.3	0.3
負 債 合 計	563,268	910,113	5.2	8.1
資 本 金	10,771,581	10,532,204	99.5	94.6
自 己 資 本 金	6,155,565	6,155,565	56.9	55.3
借 入 資 本 金	4,616,016	4,376,639	42.6	39.3
剰 余 金	△ 508,573	△ 296,969	△ 4.7	△ 2.7
資 本 剰 余 金	539,689	539,689	5.0	4.8
利 益 剰 余 金	△ 1,048,262	△ 836,658	△ 9.7	△ 7.5
資 本 合 計	10,263,008	10,235,235	94.8	91.9
負 債 ・ 資 本 合 計	10,826,276	11,145,348	100.0	100.0

(3) 業務の委託（100万円以上）

委 託 内 容	委 託 先
清掃業務委託（長期継続契約）	日建総業㈱
医事業務委託（長期継続契約）	㈱セラム
ME機器管理業務委託	㈱ムトウ埼玉東支店
看護師募集広告業務	㈱日本看護支援センター
警備業務委託（長期継続契約）	日建総業㈱
医療情報システム運用支援業務委託	東芝住電医療情報システムズ㈱
電話交換業務委託（長期継続契約）	日建総業㈱
病棟保育業務委託（長期継続契約）	㈱テンドーラビングケアサービス
物品供給管理システム業務委託	㈱ムトウ埼玉東支店
法律顧問弁護士業務委託	西内・加々美法律事務所
核医学診断装置保守管理委託	G Eヘルスケア・ジャパン㈱(㈱埼玉支店)
消化器内視鏡包括保守委託	オリンパスメディカルインクス販売㈱さいたま第1営業所
人工呼吸器（IMI社製）保守管理委託	アイ・エム・アイ㈱
MRI・CT・心血管造影撮影装置保守管理委託	シーメンス・ジャパン㈱(北関東営業所)
アコマ全身麻酔装置保守管理委託	アコマ医科工業㈱(販売部北関東)
医療情報システム保守管理委託	東芝住電医療情報システムズ㈱
吸収式冷温水発生機保守点検委託	川重冷熱工業㈱(北関東支店)
空調用自動制御機器保守管理委託	ジョンソンコントロールズ㈱(北関東支店)
結石破砕装置保守管理委託	ドルニエメドテックジャパン㈱
循環器系X線診断装置Allura Xper FD20保守管理委託	㈱フィリップ スレトロックスジャパンさいたま支店
昇降機保守管理委託	三菱電機ビルテクノサービス㈱(関越支社)
診察券発行システム保守管理委託	日本データカード㈱
超音波診断装置SONOS 5 5 0 0 保守管理委託	㈱フィリップ スレトロックスジャパンさいたま支店
電話交換機設備保守管理委託	東陽工業㈱(北関東支店)
内視鏡手術機器包括保守委託	オリンパスメディカルインクス販売㈱さいたま第1営業所
搬送設備保守管理委託	㈱日本シューター
放射線画像システム保守管理委託	㈱イメージワン
滅菌装置保守管理委託	㈱ウドノ医機
レセプト院内審査支援システム保守管理委託	㈱NTTデータ・アイ
富士コンピューテッドラジオグラフィシステム保守管理委託	富士フィルムメディカル㈱(北関東地区営業本部)
薬剤管理指導業務システム保守管理委託	㈱アイシーエム
庭園管理及び敷地外駐車場除草等業務委託	㈱東武園芸
自動ドア保守管理委託	ナブコシステム㈱(越谷営業所)
電気設備及び空調設備等運転業務委託（長期継続契約）	日建総業㈱
自家発電機設備保守管理委託	共進電機工業㈱
医療情報システム（循環器動画システム連携）改修業務委託	東芝住電医療情報システムズ㈱
臨床検査情報システム保守管理委託	㈱エイアンドティー
医療ガス設備保守管理委託	㈱サイサン
共同受診施設撤去業務委託	日本アンテナ㈱
栄養科厨房給排気設備点検清掃業務委託	㈱カネエイ
医療情報システム（検体採取照合機能）改修業務委託	東芝住電医療情報システムズ㈱
病院ホームページ改修業務委託	三栄通信工業㈱
医療情報システム（採血管準備システム連携）改修業務委託	東芝医療情報システムズ㈱
空調設備特殊フィルター交換業務委託	進和テック㈱(埼玉営業所)
医療情報システム（業務情報共有・職員管理システム連携）改修業務委託	東芝医療情報システムズ㈱
医事会計システム（平成24年4月診療報酬改正対応）改修業務委託	東芝医療情報システムズ㈱

(4) 光熱水費の状況

区 分	電 気	ガ ス	水 道	公共下水道
	使用量 (kWh) 金 額 (円)	使用量 (m ³) 金 額 (円)	使用量 (m ³) 金 額 (円)	使用量 (m ³) 金 額 (円)
病 院 本 館	5,004,669	929,451	80,300	80,300
	84,683,040	76,683,375	29,685,665	7,911,162
院 内 保 育 室	51,719	/	623	623
	1,315,408		344,272	60,690
カ フ エ	34,853	3	282	282
	383,623	220	79,946	27,846
洗 濯 室	8,345	/	2,131	2,131
	91,318		700,590	208,005
銀 行	2,674	/	/	/
	29,418			
売 店	42,311	/	/	/
	462,625			
合 計	5,144,571	929,454	83,336	83,336
	86,965,432	76,683,595	30,810,473	8,207,703

第2節 病院業務

(1) 患者数調べ

(1)-1 科別・年度別患者数及び対前年度比

【入院】

(単位：人)

科目	年度	平成22年度		平成23年度		対前年度比 (%)	
		新入院患者数	延患者数	新入院患者数	延患者数	新入院患者数	延患者数
内科		271	7,068	282	6,426	104.1	90.9
呼吸器科		440	8,983	392	9,308	89.1	103.6
循環器科		635	8,874	601	8,755	94.6	98.7
消化器科		1,057	17,417	1,005	17,665	95.1	101.4
外科		1,182	14,156	1,153	13,920	97.5	98.3
婦人科		1,705	15,606	1,662	14,872	97.5	95.3
産科		572	3,668	492	3,187	86.0	86.9
脳神経外科		613	11,332	649	12,470	105.9	110.0
神経内科		83	2,222	46	970	55.4	43.7
小児科		1,047	7,649	954	6,983	91.1	91.3
皮膚科		126	1,740	101	1,133	80.2	65.1
泌尿器科		486	5,136	597	6,914	122.8	134.6
眼科		238	1,748	238	1,836	100.0	105.0
耳鼻咽喉科		325	2,527	302	2,380	92.9	94.2
整形外科		629	14,275	695	15,027	110.5	105.3
合計		9,409	122,401	9,169	121,846	97.4	99.5
一日平均		25.8	335.3	25.1	332.9		

(注)1. 診療日数 平成22年度 365日 平成23年度 366日

2. 新生児は含まない。

【外来】

(単位：人)

科目	年度	平成22年度			平成23年度			対前年度比 (%)		
		初診	再来	計	初診	再来	計	初診	再来	計
内科		3,958	25,316	29,274	3,620	25,318	28,938	91.5	100.0	98.9
呼吸器科		1,231	10,187	11,418	1,168	10,029	11,197	94.9	98.4	98.1
循環器科		939	16,662	17,601	1,056	17,945	19,001	112.5	107.7	108.0
消化器科		2,137	27,376	29,513	2,083	26,831	28,914	97.5	98.0	98.0
外科		1,771	17,229	19,000	1,763	16,730	18,493	99.5	97.1	97.3
産科・婦人科		7,088	32,722	39,810	3,740	30,027	33,767	52.8	91.8	84.8
脳神経外科		2,189	6,160	8,349	2,101	6,268	8,369	96.0	101.8	100.2
神経内科		674	4,969	5,643	665	4,462	5,127	98.7	89.8	90.9
放射線科		32	1,866	1,898	45	1,627	1,672	140.6	87.2	88.1
小児科		5,958	18,029	23,987	5,946	17,184	23,130	99.8	95.3	96.4
皮膚科		2,988	19,134	22,122	2,810	19,418	22,228	94.0	101.5	100.5
泌尿器科		1,462	16,057	17,519	1,545	16,437	17,982	105.7	102.4	102.6
麻酔科		82	2,076	2,158	81	2,012	2,093	98.8	96.9	97.0
眼科		1,335	15,548	16,883	1,327	14,758	16,085	99.4	94.9	95.3
耳鼻咽喉科		3,679	9,492	13,171	3,539	8,518	12,057	96.2	89.7	91.5
整形外科		3,820	21,014	24,834	4,478	24,016	28,494	117.2	114.3	114.7
合計		39,343	243,837	283,180	35,967	241,580	277,547	91.4	99.1	98.0
一日平均		161.9 (107.8)	1,003.4 (668.0)	1,165.3 (775.8)	147.4 (98.3)	990.1 (660.1)	1,137.5 (758.3)			

(注)診療日数 平成22年度 243日 ()は暦日数365日で除した数

平成23年度 244日 ()は暦日数366日で除した数

(1) - 2 科別・月別患者数

【入院-新入院患者数】

(単位：人)

科目	4月	5月	6月	7月	8月	9月	10月	11月	12月	1月	2月	3月	合計	構成比 (%)
内科	21	25	28	30	28	26	31	19	18	23	13	20	282	3.1
呼吸器科	40	36	38	36	37	26	23	37	27	40	25	27	392	4.3
循環器科	58	50	59	46	46	44	56	51	43	51	49	48	601	6.6
消化器科	72	88	93	81	84	70	86	89	81	75	90	96	1,005	11.0
外科	100	99	112	86	96	98	100	101	93	95	78	95	1,153	12.6
婦人科	140	136	152	151	145	135	132	129	116	146	132	148	1,662	18.1
産科	46	38	38	37	43	44	41	38	37	46	33	51	492	5.4
脳神経外科	49	43	61	56	57	52	66	59	50	55	45	56	649	7.1
神経内科	5	9	1	1	1	5	8	3	4	4	3	2	46	0.5
小児科	76	84	85	93	91	78	91	66	66	83	77	64	954	10.4
皮膚科	7	5	8	10	9	11	11	9	8	12	5	6	101	1.1
泌尿器科	47	39	46	48	48	54	58	54	41	56	57	49	597	6.5
眼科	21	19	20	21	24	18	24	25	12	16	22	16	238	2.6
耳鼻咽喉科	23	28	37	23	30	30	24	16	22	22	31	16	302	3.3
整形外科	64	60	46	54	60	52	56	61	56	58	58	70	695	7.6
合計	769	759	824	773	799	743	807	757	674	782	718	764	9,169	100.0
一日平均	25.6	24.5	27.5	24.9	25.8	24.8	26.0	25.2	21.7	25.2	24.8	24.6	25.1	

(注)診療日数 366日

【外来-初診患者数】

(単位：人)

科目	4月	5月	6月	7月	8月	9月	10月	11月	12月	1月	2月	3月	合計	構成比 (%)
内科	243	306	297	338	366	294	258	280	280	333	359	266	3,620	10.1
呼吸器科	72	103	119	115	124	106	106	109	82	83	67	82	1,168	3.2
循環器科	81	89	96	73	112	93	95	90	73	77	88	89	1,056	2.9
消化器科	160	183	198	156	221	181	176	188	157	154	151	158	2,083	5.8
外科	122	146	156	158	170	173	187	152	126	126	109	138	1,763	4.9
産科・婦人科	235	290	375	288	334	339	333	353	301	298	310	284	3,740	10.4
脳神経外科	166	187	159	189	216	197	170	194	167	162	140	154	2,101	5.8
神経内科	61	61	54	58	73	51	56	43	34	46	64	64	665	1.8
放射線科	5	3	1	1	7	4	7	3	6	4	3	1	45	0.1
小児科	393	471	565	558	566	480	461	445	508	538	506	455	5,946	16.5
皮膚科	245	209	257	292	347	250	210	221	182	202	203	192	2,810	7.8
泌尿器科	112	132	138	151	160	120	141	128	112	111	109	131	1,545	4.3
麻酔科	8	5	9	7	10	3	3	1	5	6	4	20	81	0.2
眼科	105	108	108	108	133	126	110	100	97	101	115	116	1,327	3.7
耳鼻咽喉科	279	302	338	274	337	282	266	302	280	281	267	331	3,539	9.8
整形外科	343	384	378	375	473	438	356	373	307	366	334	351	4,478	12.5
合計	2,630	2,979	3,248	3,141	3,649	3,137	2,935	2,982	2,717	2,888	2,829	2,832	35,967	100.0
一日平均	131.5	156.8	147.6	157.1	158.7	156.9	146.8	149.1	143.0	152.0	134.7	134.9	147.4	

(注)一日平均は診療日数244日(土日、祝日は除く)で除した数

【入院-延患者数】

(単位：人)

科目\月	4月	5月	6月	7月	8月	9月	10月	11月	12月	1月	2月	3月	合計	構成比 (%)
内科	499	557	568	639	659	474	570	395	534	550	460	521	6,426	5.3
呼吸器科	834	923	795	864	774	603	631	794	748	816	693	833	9,308	7.6
循環器科	887	764	639	611	633	562	709	753	802	844	750	801	8,755	7.2
消化器科	1,301	1,471	1,540	1,610	1,606	1,419	1,595	1,521	1,467	1,330	1,328	1,477	17,665	14.5
外科	1,208	1,016	1,182	1,135	1,201	1,201	1,216	1,234	1,334	1,023	1,083	1,087	13,920	11.4
婦人科	1,259	1,113	1,258	1,259	1,367	1,152	1,386	1,229	1,138	1,105	1,261	1,345	14,872	12.2
産科	310	257	232	252	256	301	239	279	234	325	219	283	3,187	2.6
脳神経外科	971	914	966	1,058	1,077	945	1,147	1,128	1,043	1,046	1,024	1,151	12,470	10.2
神経内科	152	204	57	44	62	81	87	39	60	89	40	55	970	0.8
小児科	538	611	678	638	666	532	533	494	539	567	601	586	6,983	5.7
皮膚科	81	103	81	130	118	118	137	62	82	94	67	60	1,133	0.9
泌尿器科	471	520	640	521	562	633	587	556	545	559	644	676	6,914	5.7
眼科	189	137	135	147	181	150	195	209	96	110	148	139	1,836	1.5
耳鼻咽喉科	202	206	284	221	213	198	177	176	180	152	221	150	2,380	2.0
整形外科	1,262	1,221	1,214	1,240	1,172	1,027	1,240	1,285	1,294	1,353	1,318	1,401	15,027	12.3
合計	10,164	10,017	10,269	10,369	10,547	9,396	10,449	10,154	10,096	9,963	9,857	10,565	121,846	100.0
一日平均	338.8	323.1	342.3	334.5	340.2	313.2	337.1	338.5	325.7	321.4	339.9	340.8	332.9	

(注)診療日数 366日

【外来-再来患者数】

(単位：人)

科目\月	4月	5月	6月	7月	8月	9月	10月	11月	12月	1月	2月	3月	合計	構成比 (%)
内科	2,035	2,082	2,132	2,102	2,200	2,113	2,066	2,124	2,108	2,111	2,151	2,094	25,318	10.5
呼吸器科	827	804	824	814	909	887	844	865	824	849	742	840	10,029	4.2
循環器科	1,470	1,497	1,548	1,337	1,632	1,481	1,524	1,494	1,530	1,439	1,564	1,429	17,945	7.4
消化器科	2,176	2,157	2,481	2,095	2,329	2,288	2,293	2,275	2,174	2,065	2,227	2,271	26,831	11.1
外科	1,418	1,391	1,484	1,446	1,495	1,316	1,449	1,354	1,351	1,282	1,394	1,350	16,730	6.9
産科・婦人科	2,333	2,264	2,623	2,472	2,585	2,597	2,568	2,433	2,570	2,431	2,522	2,629	30,027	12.4
脳神経外科	489	469	552	515	562	550	527	532	471	524	529	548	6,268	2.6
神経内科	395	367	417	369	406	342	381	364	338	347	376	360	4,462	1.8
放射線科	120	60	124	75	165	127	233	178	172	109	130	134	1,627	0.7
小児科	1,300	1,303	1,417	1,426	1,475	1,384	1,520	1,406	1,545	1,382	1,417	1,609	17,184	7.1
皮膚科	1,607	1,602	1,603	1,620	1,911	1,666	1,633	1,545	1,527	1,572	1,583	1,549	19,418	8.0
泌尿器科	1,369	1,273	1,466	1,294	1,436	1,424	1,421	1,390	1,417	1,222	1,295	1,430	16,437	6.8
麻酔科	170	160	201	187	191	146	152	147	150	132	179	197	2,012	0.8
眼科	1,334	1,124	1,235	1,225	1,342	1,133	1,233	1,228	1,097	1,256	1,204	1,347	14,758	6.1
耳鼻咽喉科	761	749	825	708	729	689	639	634	693	640	650	801	8,518	3.5
整形外科	1,922	1,903	2,117	1,969	2,149	2,013	1,987	2,038	2,038	1,824	1,931	2,125	24,016	9.9
合計	19,726	19,205	21,049	19,654	21,516	20,156	20,470	20,007	20,005	19,185	19,894	20,713	241,580	100.0
一日平均	986.3	1010.8	956.8	982.7	935.5	1007.8	1023.5	1000.4	1052.9	1009.7	947.3	986.3	990.1	

(注)一日平均は診療日数244日(土日、祝日は除く)で除した数

(1) - 3 時間帯別外来患者数

科目	時間内		時間外・深夜・休日		小計		合計	救急車	
	8:30~17:00		17:00~22:00 22:00~6:00 6:00~8:30						
	初診	再診	初診	再診	初診	再診	台数	患者数	
内科	2,397	24,858	1,223	460	3,620	25,318	28,938	1,026	1,047
呼吸器科	1,114	9,853	54	176	1,168	10,029	11,197	420	442
循環器科	978	17,739	78	206	1,056	17,945	19,001		
消化器科	2,051	26,630	32	201	2,083	26,831	28,914	122	145
外科	1,196	16,508	567	222	1,763	16,730	18,493	230	243
産科・婦人科	3,584	29,568	156	459	3,740	30,027	33,767	194	205
脳神経外科	1,432	6,140	669	128	2,101	6,268	8,369	796	852
神経内科	661	4,456	4	6	665	4,462	5,127	29	38
放射線科	45	1,609	0	18	45	1,627	1,672	0	0
小児科	3,756	16,197	2,190	987	5,946	17,184	23,130	614	620
皮膚科	2,744	19,402	66	16	2,810	19,418	22,228	19	25
泌尿器科	1,393	16,308	152	129	1,545	16,437	17,982	106	114
麻酔科	81	2,012	0	0	81	2,012	2,093	0	0
眼科	1,327	14,756	0	2	1,327	14,758	16,085	2	2
耳鼻咽喉科	3,349	8,460	190	58	3,539	8,518	12,057	148	176
整形外科	3,468	23,836	1,010	180	4,478	24,016	28,494	554	647
その他	0	0	0	0	0	0	0	4	4
計	29,576	238,332	6,391	3,248	35,967	241,580	277,547	4,264	4,560
構成比率	11.0%	89.0%	66.3%	33.7%					
合計	267,908		9,639						
構成比率	96.5%		3.5%		13.0%	87.0%	100%		

(1) - 4 入退院患者数

区分 病棟・科名	月始実働 病床数	新入院 患者数	退院患者数			即日退院 患者数	延入院 患者数	在院 実患者数	平均在院 日数	病床利用 率(%)
			死亡	その他	計					
1-2 救急科	3	28	0	23	23	9	42	23	1.6	3.8%
3-1 循環器科 婦人科	48	1,149	39	1,099	1,138	16	13,138	1,524	11.5	75.0%
4-1 泌尿器科 眼科 耳鼻咽喉科 皮膚科	50	1,324	23	1,256	1,279	4	13,192	1,647	10.1	72.3%
4-2 産科・婦人科 (新生児)	46	1,588 (660)	10	1,585 (671)	1,595 (671)	33	13,820 (4,694)	1,972 (801)	8.7	82.3%
5-1 消化器科	50	886	95	832	927	4	16,400	1,422	18.1	89.9%
5-2 外科	50	1,198	62	1,167	1,229	10	14,360	1,646	11.8	78.7%
6-1 整形外科 消化器科	50	698	7	687	694	0	15,209	1,142	21.9	83.3%
6-2 脳神経外科 神経内科	41	692	40	661	701	4	13,386	1,098	19.2	89.4%
7-1 内科 呼吸器科	50	567	71	540	611	3	14,557	1,053	24.7	79.8%
7-2 小児科	43	1,039	2	1,039	1,041	31	7,742	1,244	7.4	49.3%
8-1 (新生児)	50	0 (660)	0	0 (671)	0 (671)	0	0 (4,694)	0 (801)		0.0%
合計	481	9,169	349	8,889	9,238	114	121,846	12,771	13.2	69.4%
前年度	481	9,409	378	9,033	9,411	97	122,401	13,080	13.0	69.7%

(1) -5 病診連携受付患者数

科目 \ 月	4月	5月	6月	7月	8月	9月	10月	11月	12月	1月	2月	3月	合計	構成比 (%)
内科	4	7	4	6	10	9	4	3	9	4	13	5	78	4.0
呼吸器科	7	13	22	21	19	16	7	8	7	11	13	6	150	7.8
循環器科	11	13	13	6	8	12	6	10	4	7	9	12	111	5.8
消化器科	15	11	19	17	22	22	32	23	14	23	19	14	231	12.0
外科	13	8	9	12	8	6	12	8	8	7	5	9	105	5.5
産科・婦人科	36	49	51	33	32	48	44	47	52	37	41	39	509	26.4
脳神経外科	7	2	5	9	2	3	7	7	3	4	4	11	64	3.3
神経内科	8	4	4	7	5	2	3	5	1	5	2	6	52	2.7
放射線科	2	1		1	1	5	3	1		2	1	1	18	0.9
小児科	3	10	8	9	9	5	4	2	10	3	4	9	76	3.9
皮膚科	14	10	7	14	19	9	13	6	7	4	11	6	120	6.2
泌尿器科	8	12	12	11	12	8	12	5	9	11	8	8	116	6.0
麻酔科														
眼科	11	11	8	12	15	13	11	11	7	12	11	13	135	7.0
耳鼻咽喉科	6	9	3	5	8	9	3	8	12	5	3	6	77	4.0
整形外科	7	11	7	5	6	7	6	5	7	9	7	7	84	4.4
合計	152	171	172	168	176	174	167	149	150	144	151	152	1,926	100.0
一日平均	7.6	9.0	7.8	8.4	7.7	8.7	8.4	7.5	7.9	7.6	7.2	7.2	7.9	

(注) 一日平均は、各月の診療日数（土曜日、日曜日及び祝日を除く。年合計244日）で除した数

(2) 診療報酬に関すること

診療行為別分析表

区 分 行 為 別	入 院		外 来		合 計	
	金 額 (千円)	構成比率 (%)	金 額 (千円)	構成比率 (%)	金 額 (千円)	構成比率 (%)
初 診 料	7,239	0.1	116,017	4.4	123,256	1.4
再 診 料	—	—	147,751	5.5	147,751	1.7
指 導 料	65,794	1.1	313,240	11.8	379,034	4.4
投 薬 料	54,213	0.9	5,483	0.2	59,696	0.6
内 服	41,329	0.7	2,486	0.1	43,815	0.5
頓 服	1,171	0.0	130	0.0	1,301	0.0
外 用	10,283	0.2	795	0.0	11,078	0.1
処 方	—	—	1,819	0.1	1,819	0.0
調 剤	1,430	0.0	253	0.0	1,683	0.0
注 射 料	70,778	1.2	386,560	14.5	457,338	5.2
皮 下 ・ 筋	2,154	0.0	232,545	8.7	234,699	2.7
静 脈	16,165	0.3	12,629	0.5	28,794	0.3
そ の 他	52,459	0.9	141,386	5.3	193,845	2.2
処 置 料	11,834	0.2	20,774	0.8	32,608	0.3
処 置	10,046	0.2	16,500	0.6	26,546	0.3
処 置 薬 剤	409	0.0	2,050	0.1	2,459	0.0
器 材	1,379	0.0	2,224	0.1	3,603	0.0
手術・麻酔料	1,525,400	25.3	62,652	2.3	1,588,052	18.3
手 術	826,606	13.7	47,209	1.8	873,815	10.1
麻 酔	230,849	3.8	6,127	0.2	236,976	2.7
輸 血	12,424	0.2	1,824	0.1	14,248	0.2
手 術 薬 剤	22,417	0.4	287	0.0	22,704	0.3
麻 酔 薬 剤	46,290	0.8	1,173	0.0	47,463	0.5
輸 血 薬 剤	22,397	0.4	5,776	0.2	28,173	0.3
器 材	364,417	6.0	256	0.0	364,673	4.2
検 査 料	76,968	1.3	975,484	36.6	1,052,452	12.1
検 査	76,602	1.3	967,891	36.3	1,044,493	12.0
検 査 薬 剤	190	0.0	7,592	0.3	7,782	0.1
器 材	176	0.0	1	0.0	177	0.0
放 射 線 科	34,940	0.5	452,156	17.0	487,096	5.6
診 断 ・ 撮 影 ・ 手 技	18,774	0.3	371,736	14.0	390,510	4.5
放 射 線 治 療	14,911	0.2	23,807	0.9	38,718	0.4
薬 剤	1,073	0.0	55,626	2.1	56,699	0.7
器 材	182	0.0	987	0.0	1,169	0.0
理 学 療 法 料	107,235	1.8	29,262	1.1	136,497	1.6
入 院 料	941,379	15.6	—	—	941,379	10.9
入 院 基 本 料	468,450	7.8	—	—	468,450	5.4
特 定 入 院 料	190,751	3.2	—	—	190,751	2.2
食 事 療 養 費	171,059	2.8	—	—	171,059	2.0
室 料 差 額	111,119	1.8	—	—	111,119	1.3
包括評価項目	2,985,211	49.5	—	—	2,985,210	34.4
そ の 他	149,559	2.5	153,060	5.8	302,619	3.5
院 外 処 方 せ ん 料	—	—	92,325	3.5	92,325	1.1
保 険 適 用 外 (自 費)	149,545	2.5	60,484	2.3	210,029	2.4
そ の 他	—	—	251	0.0	265	0.0
合 計	6,030,549	100.0	2,662,439	100.0	8,692,988	100.0

(注) 決算額に基づく調整後の数値である。

(3) 院内死亡数および解剖数

(単位：人)

科目 月	入 院														剖検率 (%)				
	内呼吸器科		消化器科		整形外科		皮膚泌尿科		外科		神経内科		産婦人科			小児科		計	
	解剖	死産児	解剖	死産児	解剖	死産児	解剖	死産児	解剖	死産児	解剖	死産児	解剖	死産児		解剖	死産児	解剖	死産児
4月	8	1	5	0	4	0	10	0	7	0	1	0	0	0	35	1	0	2.9	
5月	10	0	12	0	0	0	8	0	2	0	0	0	0	0	32	0	0	0.0	
6月	10	0	11	0	3	0	5	0	2	0	1	0	0	0	32	0	0	0.0	
7月	6	0	14	1	3	0	2	0	5	0	0	0	0	0	30	1	0	3.3	
8月	7	1	4	0	0	0	3	0	3	0	1	0	0	0	18	1	0	5.6	
9月	9	1	10	0	1	0	4	0	4	0	1	0	0	0	29	1	0	3.4	
10月	6	0	4	0	2	0	1	0	3	0	3	0	0	0	19	0	0	0.0	
11月	15	1	12	0	0	0	7	0	2	0	2	0	0	0	38	1	0	2.6	
12月	7	0	7	0	2	0	5	0	3	0	0	0	0	0	24	0	0	0.0	
1月	16	0	6	0	7	0	4	0	1	0	2	1	0	0	36	1	0	2.8	
2月	9	0	9	0	2	0	5	0	4	0	1	0	0	0	30	0	0	0.0	
3月	11	1	7	0	0	0	5	0	2	0	1	0	0	0	26	1	0	3.8	
計	114	5	101	1	24	0	59	0	38	0	13	1	0	0	349	7	0	2.0	
剖検率 (%)	4.4		1.0		0.0		0.0		0.0		7.7		0.0		2.0				

(4) 臨床検査科業務

(4)-1 項目別検査件数および対前年度比較

年 度 項 目	平成22年度		平成23年度		対前年度比	
	件数	点数	件数	点数	件数	点数
生 理 機 能 検 査	37,310	13,947,894	36,939	14,111,240	99.0%	101.2%
生 化 学 (定 性) 検 査	65,006	2,421,744	68,497	2,583,973	105.4%	106.7%
生 化 学 (定 量) 検 査	1,494,413	27,834,630	1,519,935	28,508,191	101.7%	102.4%
血 液 検 査	191,024	12,910,250	190,629	13,208,761	99.8%	102.3%
輸 血 検 査	15,895	697,562	14,248	638,510	89.6%	91.5%
血 清 検 査	146,025	21,604,582	148,039	21,725,473	101.4%	100.6%
細 菌 検 査	26,917	5,887,199	25,867	5,591,826	96.1%	95.0%
病 理 検 査	12,751	9,919,830	12,745	10,281,100	100.0%	103.6%
採 血 業 務	60,001	776,205	62,523	809,327	104.2%	104.3%
職 員 健 診 等	652	92,820	469	65,660	71.9%	70.7%
検体検査管理加算 (I)		2,627,240		2,718,240		103.5%
検体検査管理加算 (IV)		3,856,500		3,793,000		98.4%
外来迅速検体検査加算		1,420,520		1,782,900		125.5%
外 部 委 託	74,705	11,947,771	78,598	12,527,412	105.2%	104.9%
合 計	2,124,699	115,944,747	2,158,489	118,345,613	101.6%	102.1%

(4) - 2 臨床検査科稼働表

項目		4月		5月		6月		7月		8月		9月		10月	
		入院	外来	入院	外来	入院	外来	入院	外来	入院	外来	入院	外来	入院	外来
生理機能検査	件数	484	2,458	464	2,586	494	2,768	463	2,600	459	2,730	469	2,561	436	2,580
	点数	260,490	869,095	227,975	874,398	249,575	992,096	230,375	930,563	242,800	1,031,069	251,121	944,070	224,620	887,753
生化学(定性)検査	件数	747	4,542	870	4,751	898	5,094	725	4,841	839	5,044	729	4,832	764	4,977
	点数	27,105	172,968	30,110	181,517	30,217	196,182	25,428	182,732	28,515	192,096	25,664	185,272	26,742	189,675
生化学(定量)検査	件数	32,314	90,125	32,779	93,523	36,412	96,734	32,479	90,567	37,327	100,772	31,971	94,303	33,633	94,323
	点数	515,078	1,788,973	501,705	1,871,320	554,611	1,908,055	500,746	1,807,427	534,131	2,021,741	478,654	1,896,375	497,144	1,886,975
血液検査	件数	4,695	11,011	4,857	11,493	5,201	11,557	4,495	11,021	5,013	11,873	4,399	11,342	4,729	11,302
	点数	230,153	853,194	234,967	883,411	249,894	896,110	222,417	847,570	240,754	925,484	214,534	880,650	234,477	884,477
輸血検査	件数	356	774	402	777	477	730	346	819	414	735	408	773	388	830
	点数	25,252	21,600	27,084	20,358	30,486	19,040	24,656	27,774	28,930	25,678	28,968	26,668	27,256	28,670
血清検査	件数	1,451	10,366	1,600	11,072	1,714	10,997	1,261	10,652	1,448	11,324	1,227	10,944	1,338	11,154
	点数	250,193	1,451,816	262,508	1,556,237	283,317	1,548,659	238,217	1,483,798	256,278	1,605,306	220,343	1,537,592	241,490	1,549,510
細菌検査	件数	760	1,567	583	1,599	763	1,480	683	1,452	613	1,351	789	1,440	551	1,326
	点数	166,919	346,405	138,415	335,559	171,618	320,603	150,982	319,709	140,662	307,251	168,938	312,905	130,760	289,989
病理検査	件数	257	729	201	831	277	986	216	817	253	888	196	807	213	935
	点数	391,380	445,750	326,380	482,460	421,940	623,900	342,600	509,270	389,660	537,670	302,830	463,480	335,100	548,350
採血業務	件数	83	4,935	71	5,185	77	5,317	62	4,885	63	5,542	64	5,196	77	5,321
	点数	715	64,155	629	67,405	707	69,121	526	63,505	518	72,046	580	67,548	707	69,173
職員健診等	件数	0	35	0	31	0	62	0	62	0	62	0	31	0	31
	点数	0	4,900	0	4,340	0	8,680	0	8,680	0	8,680	0	4,340	0	4,340
検体検査管理加算(I)	人数×40	0	218,480	0	222,440	0	234,000	0	219,640	0	243,000	0	226,360	0	227,920
検体検査管理加算(IV)	人数×500	322,000	0	312,500	0	333,500	0	313,000	0	322,000	0	305,000	0	328,000	0
外来迅速検体検査加算	件数×10		129,090		132,440		146,280		142,670		163,950		151,130		157,160
院内合計	件数	41,147	126,542	41,827	131,848	46,313	135,725	40,730	127,716	46,429	140,321	40,252	132,229	42,129	132,779
	点数	2,189,285	6,366,426	2,062,273	6,631,885	2,325,865	6,962,726	2,048,947	6,543,338	2,184,248	7,133,971	1,996,632	6,696,390	2,046,296	6,723,992
外部委託	件数	807	6,116	904	5,856	849	6,086	812	5,654	751	5,550	734	5,423	762	5,999
	点数	146,897	920,738	224,236	863,364	162,815	943,836	154,654	844,309	143,810	863,363	212,503	819,834	177,309	901,899
総合計	件数	41,954	132,658	42,731	137,704	47,162	141,811	41,542	133,370	47,180	145,871	40,986	137,652	42,891	138,778
	点数	2,336,182	7,287,164	2,286,509	7,495,249	2,488,680	7,906,562	2,203,601	7,387,647	2,328,058	7,997,334	2,209,135	7,516,224	2,223,605	7,625,891

(注) ・一日平均は、外来診療日数(244日)で除した数

(4) - 2 臨床検査科稼働表

項目	月	1 1月		1 2月		1 月		2月		3月		計		総合計	一日平均
		入院	外来	入院	外来	入院	外来	入院	外来	入院	外来	入院	外来		
生理機能検査	件数	437	2,634	388	2,519	445	2,683	389	2,649	475	2,768	5,403	31,536	36,939	151.4
	点数	222,555	944,830	210,230	906,688	249,675	948,811	194,195	944,617	253,705	1,019,934	2,817,316	11,293,924	14,111,240	57,833.0
生化学(定性)検査	件数	762	5,014	751	4,935	762	4,968	663	4,996	840	5,153	9,350	59,147	68,497	280.7
	点数	27,029	190,952	25,638	188,196	26,693	190,087	23,150	191,859	28,267	197,879	324,558	2,259,415	2,583,973	10,590.1
生化学(定量)検査	件数	31,674	90,561	31,582	88,337	33,427	93,582	31,903	91,734	35,282	94,591	400,783	1,119,152	1,519,935	6,229.2
	点数	482,233	1,845,973	479,681	1,789,936	518,277	1,882,327	484,467	1,848,072	531,395	1,882,895	6,078,122	22,430,069	28,508,191	116,836.8
血液検査	件数	4,319	10,722	4,354	10,573	4,746	11,129	4,527	10,912	4,903	11,456	56,238	134,391	190,629	781.3
	点数	213,325	839,055	216,820	831,985	228,555	875,350	227,290	855,889	239,212	883,188	2,752,398	10,456,363	13,208,761	54,134.3
輸血検査	件数	371	852	331	797	425	834	398	810	360	841	4,676	9,572	14,248	58.4
	点数	27,156	29,910	22,946	28,672	30,316	26,170	28,952	27,702	24,640	29,626	326,642	311,868	638,510	2,616.8
血清検査	件数	1,360	10,956	1,327	10,027	1,517	11,400	1,202	10,897	1,280	11,525	16,725	131,314	148,039	606.7
	点数	234,324	1,507,369	241,066	1,414,679	253,756	1,574,967	236,403	1,571,206	276,667	1,929,772	2,994,562	18,730,911	21,725,473	89,038.8
細菌検査	件数	579	1,188	612	1,230	764	1,475	890	1,801	694	1,677	8,281	17,586	25,867	106.0
	点数	134,299	266,320	136,580	262,633	161,652	303,509	174,848	356,560	151,529	343,181	1,827,202	3,764,624	5,591,826	22,917.3
病理検査	件数	230	849	195	792	208	784	231	803	223	824	2,700	10,045	12,745	52.2
	点数	345,000	496,590	283,210	454,150	334,650	477,130	375,550	524,660	358,940	510,450	4,207,240	6,073,860	10,281,100	42,135.7
採血業務	件数	84	5,043	66	4,856	79	5,056	57	5,115	30	5,259	813	61,710	62,523	256.2
	点数	805	65,559	627	63,128	663	65,728	545	66,495	390	68,052	7,412	801,915	809,327	3,316.9
職員健診等	件数	0	31	0	31	0	31	0	31	0	31	0	469	469	1.9
	点数	0	4,340	0	4,340	0	4,340	0	4,340	0	4,340	0	65,660	65,660	269.1
検体検査管理加算(I)	人数×40	0	221,280	0	216,080	0	226,720	0	230,440	0	231,880	0	2,718,240	2,718,240	11,140.3
検体検査管理加算(IV)	人数×500	309,000	0	315,500	0	303,000	0	308,500	0	321,000	0	3,793,000	0	3,793,000	15,545.1
外来迅速検体検査加算	件数×10		151,510		153,340		150,130		155,540		149,660	0	1,782,900	1,782,900	7,307.0
院内合計	件数	39,816	127,850	39,606	124,097	42,373	131,942	40,260	129,748	44,087	134,125	504,969	1,574,922	2,079,891	8,524.0
	点数	1,995,726	6,563,688	1,932,298	6,313,827	2,107,237	6,725,269	2,053,900	6,777,380	2,185,745	7,250,857	25,128,452	80,689,749	105,818,201	433,681.2
外部委託	件数	721	5,454	822	5,536	801	5,121	666	5,371	747	7,056	9,376	69,222	78,598	322.1
	点数	141,472	837,448	130,674	876,467	141,118	804,886	127,187	877,834	183,984	1,026,775	1,946,659	10,580,753	12,527,412	51,341.9
総合計	件数	40,537	133,304	40,428	129,633	43,174	137,063	40,926	135,119	44,834	141,181	514,345	1,644,144	2,158,489	8,846.1
	点数	2,137,198	7,401,136	2,062,972	7,190,294	2,248,355	7,530,155	2,181,087	7,655,214	2,369,729	8,277,632	27,075,111	91,270,502	118,345,613	485,023.1

(注) ・一日平均は、外来診療日数(244日)で除した数

(5) 薬剤科業務

(5) - 1 調剤業務量及び対前年度比較

区分	年度	平成 22 年度		平成 23 年度		対前年度比 (%)
		総 数	一 日 平 均	総 数	一 日 平 均	
処方せん枚数	入院	40,648	111.4	38,818	106.1	95.5
	外来	7,078	29.1	6,700	27.5	94.7
	計	47,726	140.5	45,518	133.5	95.4
調剤件数	入院	79,043	216.6	74,648	204.0	94.4
	外来	12,645	52.0	11,816	48.4	93.4
	計	91,688	268.6	86,464	252.4	94.3
注射調剤 (外来+入院)	枚数	60,497	165.7	60,459	165.2	99.9
	件数	233,467	639.6	226,888	619.9	97.2
I V H 調整	患者数	3,397	14.0	2,481	10.2	73.0
	件数	3,489	14.4	2,506	10.3	71.8
外 来 化学療法	患者数	1,609	6.6	1,663	6.8	103.4
	件数	4,493	18.5	4,573	18.7	101.8
入 院 化学療法	患者数	1,650	6.8	1,446	5.9	87.6
	件数	3,744	15.4	3,101	12.7	82.8
無菌製剤処理加算件数		6,656	27.4	5,590	22.9	84.0
薬剤管理指導加算件数		8,370	34.4	9,285	38.1	110.9

(5) - 2 製剤業務量

品名	月	4月	5月	6月	7月	8月	9月	10月	11月	12月	1月	2月	3月	合計	
		内用剤 液剤(ℓ)	0.7	0.7	0.8	1.3	1.2	0.7	0.8	0.6	0.65	1.2	0.8	0.7	10.15
外用剤	散剤(g)	0	0	0	0	0	0	0	0	0	0	0	0	0	
	滅菌液剤(ℓ)	1.2	0.7	0.52	1.2	1.24	1	0.7	0.52	1.2	1.2	1.22	1.22	11.92	
	液剤(ℓ)	5.48	4.16	4.81	2.5	4.6	8.64	4.19	4.33	5.2	5.28	5.8	5.11	60.1	
	軟膏剤(g)	0	20	40	20	50	20	40	80	80	50	50	60	510	
	点眼剤 点耳鼻剤(ml)	1,850	2,080	2,665	2,110	2,525	2,225	2,210	2,030	2,099	2,386	2,145	2,414	26,739	
	坐剤(個)	0	0	0	51	30	0	18	65	30	18	19	19	250	
注射薬混合業務	外 来 化学療法	患者数	120	129	134	135	155	141	135	150	140	133	145	146	1,663
		件数	329	370	372	351	407	387	371	430	388	376	395	397	4,573
	入 院 化学療法	患者数	88	95	145	91	108	123	132	147	139	98	137	143	1,446
		件数	204	201	291	189	220	261	296	334	321	216	284	284	3,101
	I V H	患者数	137	179	230	286	349	229	185	157	134	226	178	191	2,481
		件数	137	179	232	286	353	238	185	157	134	226	186	193	2,506

(5) - 3 薬剤管理指導業務

区分	月	4月	5月	6月	7月	8月	9月	10月	11月	12月	1月	2月	3月	合計	
		薬 剤 管理指導	算定患者数	551	515	632	517	591	557	569	563	511	569	557	587
延患者数	1,018		947	1,233	1,007	1,298	1,085	1,107	1,200	1,181	1,157	1,208	1,171	13,612	
算定数	325点		451	418	559	477	555	500	481	523	473	483	505	478	5,903
	380点		248	243	292	232	278	261	293	275	282	333	297	348	3,382
	合計		699	661	851	709	833	761	774	798	755	816	802	826	9,285
安全性情報等管理加算	440		386	488	379	450	415	419	406	371	435	397	428	5,014	
麻薬加算	22		38	35	26	27	38	36	22	38	34	35	28	379	
退院時情報提供料	26		29	31	23	38	28	41	22	17	21	21	22	319	
持参薬	人 数	176	140	239	165	219	197	219	199	145	199	176	240	2,314	
	件 数	846	578	1,228	821	1,088	995	1,168	1,058	832	1,075	960	1,375	12,024	

(5) -4 病棟・科目別調剤業務量

入院処方(24h)

病棟	月	4 月		5 月		6 月		7 月		8 月		9 月	
		枚数	件数	枚数	件数	枚数	件数	枚数	件数	枚数	件数	枚数	件数
1 - 2 病棟		2	2	0	0	1	2	1	1	0	0	0	0
3 - 1 病棟		493	1,164	451	1,060	402	970	451	1,038	454	1,073	316	833
4 - 1 病棟		270	541	335	705	308	660	303	561	353	615	351	631
4 - 2 病棟		357	654	343	595	359	662	317	580	344	603	352	623
5 - 1 病棟		355	789	356	744	370	698	302	541	428	835	383	864
5 - 2 病棟		350	667	337	572	280	533	287	496	342	552	340	596
6 - 1 病棟		402	636	349	611	402	617	341	522	375	608	344	488
6 - 2 病棟		314	466	374	592	278	455	283	477	331	553	291	466
7 - 1 病棟		514	1,122	486	993	597	1,137	553	1,131	560	1,108	455	853
7 - 2 病棟		209	306	209	358	267	416	221	358	265	462	198	392
8 - 1 病棟		0	0	0	0	0	0	0	0	0	0	0	0
合計		3,266	6,347	3,240	6,230	3,264	6,150	3,059	5,705	3,452	6,409	3,030	5,746

外来処方(24h)

科目	月	4 月		5 月		6 月		7 月		8 月		9 月	
		枚数	件数	枚数	件数	枚数	件数	枚数	件数	枚数	件数	枚数	件数
内 科		14	17	13	18	14	23	15	16	11	17	19	30
小 児 科		134	236	135	266	142	246	165	305	152	277	133	240
脳神経外科		11	13	17	25	8	8	10	16	16	20	18	21
外 科		86	158	77	151	89	169	101	180	84	160	66	128
消化器科		157	288	158	312	168	321	165	306	184	346	155	277
放射線科		0	0	0	0	0	0	0	0	0	0	0	0
循環器科		29	51	31	45	24	42	25	48	48	81	31	47
呼吸器科		30	56	21	39	25	45	21	30	28	57	19	31
産 科		0	0	0	0	1	1	0	0	1	1	0	0
婦 人 科		10	11	15	24	13	15	16	23	11	11	14	21
整形外科		47	65	64	87	42	53	65	77	62	79	78	95
皮 膚 科		6	17	8	24	5	8	9	17	5	9	8	21
耳鼻咽喉科		12	24	9	14	11	21	8	15	12	19	10	17
眼 科		1	1	3	8	3	5	1	1	1	1	1	1
泌尿器科		7	8	10	13	10	16	17	26	10	21	14	22
神経内科		1	4	2	2	1	1	0	0	0	0	6	9
麻 酔 科		0	0	0	0	0	0	0	0	0	0	0	0
リハビリテーション科		0	0	0	0	0	0	0	0	0	0	0	0
合計		545	949	563	1,028	556	974	618	1,060	625	1,099	572	960

10 月		11 月		12 月		1 月		2 月		3 月		合 計	
枚 数	件 数	枚 数	件 数	枚 数	件 数	枚 数	件 数	枚 数	件 数	枚 数	件 数	枚 数	件 数
2	4	2	2	3	4	0	0	0	0	1	1	12	16
435	1,103	438	1,114	455	1,069	480	1,160	399	1,092	504	1,384	5,278	13,060
362	734	304	651	313	649	299	563	379	730	290	530	3,867	7,570
390	701	376	657	304	556	347	665	379	655	425	777	4,293	7,728
414	832	365	774	395	822	359	681	362	695	382	734	4,471	9,009
355	625	334	611	423	757	307	570	385	685	320	608	4,060	7,272
377	498	377	617	409	669	368	527	348	505	381	540	4,473	6,838
295	481	328	543	288	455	332	550	307	481	318	455	3,739	5,974
513	1,157	437	923	532	1,221	472	999	418	966	461	997	5,998	12,607
220	423	205	372	207	371	205	347	223	422	198	347	2,627	4,574
0	0	0	0	0	0	0	0	0	0	0	0	0	0
3,363	6,558	3,166	6,264	3,329	6,573	3,169	6,062	3,200	6,231	3,280	6,373	38,818	74,648

10 月		11 月		12 月		1 月		2 月		3 月		合 計	
枚 数	件 数	枚 数	件 数	枚 数	件 数	枚 数	件 数	枚 数	件 数	枚 数	件 数	枚 数	件 数
12	21	12	19	9	14	16	28	24	33	19	32	178	268
147	310	122	232	151	273	135	236	135	229	104	182	1,655	3,032
5	5	8	10	10	10	7	11	4	4	4	7	118	150
102	194	82	172	61	119	83	174	78	164	83	176	992	1,945
166	312	157	282	142	268	148	280	164	310	155	283	1,919	3,585
0	0	0	0	0	0	0	0	0	0	0	0	0	0
20	37	28	50	38	73	39	72	26	47	25	41	364	634
24	51	27	54	27	46	44	74	14	19	9	12	289	514
0	0	0	0	0	0	0	0	0	0	0	0	2	2
11	14	17	19	23	28	18	22	17	23	16	19	181	230
52	68	41	61	43	55	58	78	57	82	63	75	672	875
1	1	4	7	4	14	1	1	2	2	4	12	57	133
12	22	11	15	12	26	7	18	6	11	5	7	115	209
1	1	2	3	3	3	1	1	2	4	1	1	20	30
8	12	6	7	6	14	9	12	6	7	11	13	114	171
14	22	0	0	0	0	0	0	0	0	0	0	24	38
0	0	0	0	0	0	0	0	0	0	0	0	0	0
0	0	0	0	0	0	0	0	0	0	0	0	0	0
575	1,070	517	931	529	943	566	1,007	535	935	499	860	6,700	11,816

院外処方(24h)

科目	月	4月	5月	6月	7月	8月	9月	10月	11月	12月	1月	2月	3月	合計
		枚数	枚数	枚数	枚数	枚数	枚数	枚数	枚数	枚数	枚数	枚数	枚数	枚数
内科		1,546	1,576	1,604	1,545	1,602	1,525	1,567	1,599	1,618	1,610	1,642	1,579	19,013
小児科		979	1,114	1,198	1,097	1,103	1,121	1,221	1,203	1,339	1,265	1,237	1,254	14,131
脳神経外科		220	191	193	204	245	231	207	213	230	195	213	226	2,568
外科		619	559	606	614	629	544	673	561	601	586	600	573	7,165
消化器科		1,066	1,035	1,198	1,050	1,130	1,138	1,084	1,084	1,149	1,020	1,080	1,167	13,201
放射線科		25	17	14	7	25	17	16	15	22	13	11	12	194
循環器科		1,123	1,158	1,219	1,017	1,286	1,118	1,146	1,126	1,192	1,105	1,187	1,071	13,748
呼吸器科		662	650	614	612	678	699	678	660	646	675	574	648	7,796
産科		0	0	0	0	0	0	0	0	0	0	0	0	0
婦人科		554	581	714	609	711	697	690	567	647	610	642	718	7,740
整形外科		1,001	1,018	1,150	1,056	1,241	1,165	1,088	1,091	998	924	936	1,044	12,712
皮膚科		1,386	1,375	1,388	1,448	1,715	1,425	1,398	1,340	1,302	1,355	1,317	1,263	16,712
耳鼻咽喉科		646	562	618	505	532	476	496	491	504	491	497	662	6,480
眼科		863	746	824	811	873	779	840	791	685	855	770	904	9,741
泌尿器科		798	724	833	752	847	796	759	727	844	732	767	861	9,440
神経内科		258	261	291	242	288	237	253	251	240	248	268	266	3,103
麻酔科		90	75	79	87	76	68	68	78	87	84	104	104	1,000
リハビリテーション科		0	0	0	0	0	0	0	0	0	0	0	0	0
合計		11,836	11,642	12,543	11,656	12,981	12,036	12,184	11,797	12,104	11,768	11,845	12,352	144,744

院外率(24h)

科目	月	4月	5月	6月	7月	8月	9月	10月	11月	12月	1月	2月	3月	合計
内科		99.1	99.2	99.1	99.0	99.3	98.8	99.2	99.3	99.4	99.0	98.6	98.8	99.1
小児科		88.0	89.2	89.4	86.9	87.9	89.4	89.3	90.8	89.9	90.4	90.2	92.3	89.5
脳神経外科		95.2	91.8	96.0	95.3	93.9	92.8	97.6	96.4	95.8	96.5	98.2	98.3	95.6
外科		87.8	87.9	87.2	85.9	88.2	89.2	86.8	87.2	90.8	87.6	88.5	87.3	87.8
消化器科		87.2	86.8	87.7	86.4	86.0	88.0	86.7	87.3	89.0	87.3	86.8	88.3	87.3
放射線科		100.0	100.0	100.0	100.0	100.0	100.0	100.0	100.0	100.0	100.0	100.0	100.0	100.0
循環器科		97.5	97.4	98.1	97.6	96.4	97.3	98.3	97.6	96.9	96.6	97.9	97.7	97.4
呼吸器科		95.7	96.9	96.1	96.7	96.0	97.4	96.6	96.1	96.0	93.9	97.6	98.6	96.4
産科		0.0	0.0	0.0	0.0	0.0	0.0	0.0	0.0	0.0	0.0	0.0	0.0	0.0
婦人科		98.2	97.5	98.2	97.4	98.5	98.0	98.4	97.1	96.6	97.1	97.4	97.8	97.7
整形外科		95.5	94.1	96.5	94.2	95.2	93.7	95.4	96.4	95.9	94.1	94.3	94.3	95.0
皮膚科		99.6	99.4	99.6	99.4	99.7	99.4	99.9	99.7	99.7	99.9	99.8	99.7	99.7
耳鼻咽喉科		98.2	98.4	98.3	98.4	97.8	97.9	97.6	97.8	97.7	98.6	98.8	99.3	98.3
眼科		99.9	99.6	99.6	99.9	99.9	99.9	99.9	99.7	99.6	99.9	99.7	99.9	99.8
泌尿器科		99.1	98.6	98.8	97.8	98.8	98.3	99.0	99.2	99.3	98.8	99.2	98.7	98.8
神経内科		99.6	99.2	99.7	100.0	100.0	97.5	94.8	100.0	100.0	100.0	100.0	100.0	99.2
麻酔科		100.0	100.0	100.0	100.0	100.0	100.0	100.0	100.0	100.0	100.0	100.0	100.0	100.0
リハビリテーション科		0.0	0.0	0.0	0.0	0.0	0.0	0.0	0.0	0.0	0.0	0.0	0.0	0.0
合計		95.6	95.4	95.8	95.0	95.4	95.5	95.5	95.8	95.8	95.4	95.7	96.1	95.6

(6) 栄養科業務

(6)－1 給食数及び1日単価

区分 月	一般食		治療食		調乳		延食数	1日単価(円)
	食数	比率(%)	食数	比率(%)	食数	比率(%)		
4月	11,854	55	9,460	44	334	2	21,716	920
5月	11,335	54	9,920	47	412	2	21,169	883
6月	12,452	57	8,975	41	302	1	21,983	873
7月	12,613	57	9,210	42	471	2	22,191	915
8月	12,791	58	10,195	46	392	2	21,957	891
9月	12,112	57	7,937	37	116	1	21,229	960
10月	13,786	61	9,482	42	112	0	22,431	874
11月	12,418	60	9,865	48	317	2	20,568	809
12月	12,478	58	9,747	45	330	2	21,496	1,062
1月	11,100	55	10,469	51	278	1	20,352	907
2月	11,467	56	10,045	49	300	1	20,369	924
3月	12,720	56	10,402	46	327	1	22,657	931
合計	147,126	57	115,707	45	3,691	1	258,118	
月平均	12,261	57	9,642	45	308	1	21,510	912

(6)－2 常食給与栄養量 (1人1日当たり)

栄養摂取量 月	エネルギー kcal	たんぱく質 g	脂質 g	穀類エネルギー比 %	動物性蛋白比 %	脂質エネルギー比 %	蛋白エネルギー比 %	糖質エネルギー比 %
4月	1,828.6	68.1	40.8	54.7	49.8	20.1	14.9	59.8
5月	1,830.2	68.2	40.9	55.0	50.9	20.1	14.9	59.9
6月	1,837.7	69.5	39.7	55.2	50.2	19.5	15.1	59.8
7月	1,841.1	69.1	40.9	55.1	50.5	20.0	15.0	60.1
8月	1,833.4	68.5	40.2	54.8	50.3	19.7	14.9	60.2
9月	1,827.3	69.0	41.0	54.7	51.6	20.2	15.1	59.3
10月	1,876.7	70.5	40.6	55.2	50.4	19.5	15.0	60.0
11月	1,822.7	68.1	41.5	54.4	50.4	20.5	14.9	59.3
12月	1,831.9	67.8	39.9	55.0	50.1	19.6	14.8	60.5
1月	1,862.7	71.0	40.6	55.1	51.2	19.6	15.2	59.7
2月	1,839.5	68.3	41.9	54.3	49.9	20.5	14.8	59.4
3月	1,815.0	67.2	39.3	54.9	50.2	19.5	14.8	60.7
合計	22,046.6	825.1	487.1	658.4	605.5	238.8	179.4	718.7
月平均	1,837.2	68.8	40.6	54.9	50.5	19.9	15.0	59.9

(6)－3 栄養食事指導件数

区分	月	月												合計	構成比 (%)
		4月	5月	6月	7月	8月	9月	10月	11月	12月	1月	2月	3月		
1	個別指導	25	27	22	33	33	30	31	28	25	29	29	34	346	55.5
2	集団指導	11	16	19	18	11	12	10	8	17	13	8	6	149	23.9
3	術後指導(集団)	6	7	9	12	12	15	8	17	8	10	13	11	128	20.5
	合計	42	50	50	63	56	57	49	53	50	52	50	51	623	100.0

(6) -4 常食食品量 (1人1日当たり)

(単位: g)

食品群別		月												合計	平均
		4月	5月	6月	7月	8月	9月	10月	11月	12月	1月	2月	3月		
穀類	米	250.0	254.8	250.0	251.6	248.4	246.7	255.8	246.7	261.3	261.3	248.3	252.9	3,027.8	252.3
	小麦	76.2	70.8	66.9	79.7	77.9	65.5	72.5	84.8	63.0	55.6	84.6	74.1	871.6	72.6
	大麦・雑穀	0.0	0.0	0.0	0.0	0.0	0.0	0.0	0.0	1.9	0.0	0.0	0.0	1.9	0.2
いも類	じゃがいも類	17.9	16.8	16.1	20.9	16.2	19.7	17.3	20.1	17.6	15.2	20.5	17.7	216.0	18.0
	さつまいも	4.0	4.5	1.7	0.0	3.9	1.7	4.5	2.3	5.5	3.5	2.4	4.5	38.5	3.2
	その他いも類	18.0	16.1	15.3	19.4	16.5	17.3	15.5	16.3	21.0	14.0	16.9	17.1	203.4	17.0
砂糖類	砂糖類	8.5	8.6	7.1	7.2	8.3	7.5	7.8	8.9	9.2	6.9	8.9	8.3	97.2	8.1
	油脂類	17	15.5	15.3	14.4	16.4	15.2	15.0	15.8	15.4	13.8	16.1	16.3	186.2	15.5
豆類	大豆	0.3	0.3	0.3	0.0	0.3	0.3	0.0	0.3	0.3	0.3	0.3	0.3	3.0	0.3
	大豆製品	66.4	64.5	59.5	65.7	59.5	60.7	57.1	69.0	62.3	64.1	67.9	61.1	757.8	63.2
	その他の豆類	0.7	1.3	0.7	0.6	1.3	0.9	1.3	0.7	1.3	0.9	0.7	1.3	11.7	1.0
魚介類	魚介類(生)	80.7	83.5	81.1	81.8	84.2	85.5	80.0	79.7	81.5	85.9	78.7	82.7	985.3	82.1
	魚介類(干)	3.9	4.2	4.4	4.4	4.0	3.4	5.2	4.2	3.4	4.4	4.2	3.3	49.0	4.1
獣鳥肉類	獣鳥肉類	55.8	56.5	60.2	58.8	53.0	59.6	58.0	58.4	54.9	58.1	57.7	55.5	686.5	57.2
卵類	卵類	30.2	33.2	27.4	32.0	31.2	33.2	25.5	32.0	30.2	31.3	31.1	30.4	367.7	30.6
乳類	牛乳	127.7	124.8	101.3	123.5	124.8	142.3	117.4	147.7	137.9	130.3	145.9	131.3	1,554.9	129.6
	乳製品	45.9	44.8	55.7	50.2	46.5	35.4	55.4	35.0	41.3	41.6	38.4	44.6	534.8	44.6
野菜類	緑黄色野菜類	124.9	125.0	141.7	123.6	134.5	123.2	141.4	117.0	128.8	140.8	117.3	127.9	1,546.1	128.8
	漬物	12.0	12.3	10.6	11.6	11.9	12.3	13.0	11.3	14.8	11.1	11.7	12.2	144.8	12.1
	その他野菜類	206	185.4	204.0	194.2	205.4	187.5	209.3	202.2	183.8	198.3	205.5	193.2	2,374.8	197.9
	乾燥野菜類	0.9	1.5	1.3	1	1.2	1.5	1.6	1.0	1.3	1.2	1.0	1.2	14.7	1.2
果実類	かんきつ類	28.6	30.2	28.6	22.8	32.4	27.9	27.4	25.9	31.8	30.0	24.2	32.5	342.3	28.5
	その他果実類	51.8	53.5	49.1	57.8	55.1	54.8	48.3	50.4	59.2	47.0	49.8	60.7	637.5	53.1
海藻類	海藻類	3	2.9	1.3	1.9	3.0	1.9	2.5	3.0	2.2	1.8	3.1	3.3	29.9	2.5
堅果類	堅果類	0.8	0.9	1.1	0.7	1.0	1.0	1.0	0.9	1.0	1.0	0.9	0.8	11.1	0.9
調味料類	調味料類	89.1	93.4	78.3	87.4	88.8	85.0	76.8	93.1	85.6	75.2	94.5	83.3	1,030.5	85.9
その他	その他	33.4	16.1	39.7	36.8	31.2	23.5	27.1	38.0	15.3	33.2	39.3	28.8	362.4	30.2
合計		1,353.7	1,321.4	1,318.7	1,348.0	1,356.9	1,313.5	1,336.7	1,364.7	1,331.8	1,326.8	1,369.9	1,345.3	16,087.4	1,340.7

(6) -5 人間ドック食及びお祝い膳

区分		月												件数	食数
		4月	5月	6月	7月	8月	9月	10月	11月	12月	1月	2月	3月		
1	人間ドック食	2	4	0	0	0	0	2	2	1	0	0	0	11	22
2	お祝い膳	62	53	56	53	60	54	57	52	37	48	40	61	633	633

(7) 放射線科業務

(7)-1 検査項目別件数

検査部位名	入外	4月	5月	6月	7月	8月	9月	10月	11月	12月	1月	2月	3月	合計	平均	
一般撮影	胸部	外来	1,327	1,402	1,449	1,405	1,485	1,315	1,396	1,339	1,337	1,343	1,245	1,261	16,304	1,359
		入院	839	790	830	713	790	668	675	675	682	778	675	753	8,868	739
	腹部	外来	411	434	494	491	492	462	466	444	423	428	388	462	5,395	450
		入院	465	391	501	421	511	492	445	425	442	423	411	434	5,361	447
	頭頸部	外来	137	123	158	169	168	125	138	177	155	121	107	131	1,709	142
		入院	32	35	52	38	40	37	38	47	31	38	44	42	474	40
	体幹	外来	319	343	323	285	354	383	341	355	343	372	340	379	4,137	345
		入院	52	57	72	45	69	56	59	57	97	89	75	65	793	66
	四肢	外来	569	636	691	639	779	753	619	665	616	724	631	692	8,014	668
		入院	88	77	84	57	63	56	71	60	81	97	91	84	909	76
	脊椎	外来	435	482	472	453	479	460	429	429	414	402	416	449	5,320	443
		入院	42	33	37	26	32	33	39	28	32	16	30	35	383	32
骨盤計測	外来	2	8	1	5	0	3	1	2	2	1	2	1	28	2	
	入院	0	0	0	0	0	0	0	0	0	1	0	0	1	0	
マンモ	外来	68	90	92	82	103	91	74	84	78	83	97	89	1,031	86	
	入院	0	0	1	0	1	0	2	1	0	0	0	1	6	1	
透視	食道	外来	0	0	0	0	0	2	0	0	1	0	1	1	5	0
		入院	2	4	1	2	3	0	1	3	1	2	1	4	24	2
	M D L	外来	5	9	12	5	4	6	13	11	9	11	9	6	100	8
		入院	6	4	14	11	12	10	6	11	11	6	9	3	103	9
	小腸・腸追いかけ	外来	0	0	0	0	0	0	0	0	0	0	2	0	2	0
		入院	1	6	7	3	7	5	0	4	6	3	1	1	44	4
	注腸	外来	23	23	19	25	25	19	29	37	19	18	27	23	287	24
		入院	3	7	7	9	13	7	10	3	6	7	10	10	92	8
	胆嚢・胆道造影	外来	2	1	1	0	2	0	4	1	4	1	2	1	19	2
		入院	0	0	0	0	2	0	2	1	1	1	0	2	9	1
	腎盂・尿管	外来	0	0	0	0	0	1	0	0	0	0	0	0	1	0
		入院	0	0	0	0	0	0	1	0	0	0	0	0	1	0
膀胱・尿道	外来	1	1	0	3	0	0	0	1	0	1	0	1	8	1	
	入院	3	0	2	0	0	0	0	1	3	0	2	2	13	1	
子宮・卵管	外来	1	2	5	2	5	2	2	5	7	2	6	3	42	4	
	入院	0	0	1	0	0	1	0	0	0	1	0	1	4	0	
経皮胆管	外来	6	3	3	4	7	5	5	11	6	10	2	3	65	5	
	入院	6	3	3	4	7	5	5	11	6	10	2	3	65	5	
デニス	外来	0	1	0	0	1	0	0	1	1	0	2	1	7	1	
	入院	4	14	22	16	10	9	7	9	10	8	13	10	132	11	
瘻孔	外来	2	1	0	0	1	0	0	0	0	1	0	0	5	0	
	入院	0	0	1	0	0	2	3	2	1	0	1	0	10	1	
ミエロ	入院	11	12	6	5	11	6	8	11	6	3	11	16	106	9	
	入院	5	5	4	3	3	2	2	5	3	2	1	6	41	3	
内視鏡的逆行性胆膵管	入院	1	1	0	1	1	1	0	0	0	1	0	0	6	1	
	入院	0	0	0	0	0	0	0	0	0	0	0	1	1	0	
気管支鏡	外来	11	4	9	6	5	3	2	10	3	6	5	4	68	6	
	入院	11	4	9	6	5	3	2	10	3	6	5	4	68	6	
透視下整復	外来	7	10	15	9	15	15	6	8	13	7	3	8	116	10	
	入院	1	0	1	2	3	0	0	0	4	4	1	0	16	1	
透視下IVH	外来	0	0	0	0	0	0	0	0	0	0	0	0	0	0	
	入院	2	1	0	0	3	2	2	0	3	3	1	2	19	2	
頭頸部ANGIO	外来	0	0	0	0	0	0	0	0	0	0	1	0	1	0	
	入院	4	5	9	6	5	6	8	4	5	10	7	6	75	6	
頭頸部IVR	外来	0	0	0	0	0	0	0	0	0	0	0	0	0	0	
	入院	1		3	1	0	1	3	2	2	0	1	0	14	1	
腹部ANGIO	外来	2	5	4	3	0	3	3	1	5	1	1	2	30	3	
	入院	2	5	4	3	0	3	3	1	5	1	1	2	30	3	
胸部・心血管	外来	0	0	0	0	1	0	0	1	1	0	0	0	3	0	
	入院	46	36	47	35	34	39	41	25	23	44	46	37	453	38	
四肢ANGIO	外来	0	0	0	0	0	0	0	0	0	0	0	0	0	0	
	入院	2	1	0	2	1	0	0	3	2	0	0	0	11	1	
その他造影	外来	1	1	4	3	2	1	5	2	3	1	4	5	32	3	
	入院	2	1	4	3	4	1	2	7	2	2	3	3	34	3	
C T 検査	外来	771	783	908	851	968	862	842	852	802	794	742	812	9,987	832	
	入院	265	235	257	237	238	213	261	287	229	228	234	260	2,944	245	
M R 検査	外来	340	345	408	366	433	359	395	367	344	341	374	393	4,465	372	
	入院	98	90	120	98	104	96	107	110	90	114	84	115	1,226	102	
R I 検査	外来	64	64	56	40	49	51	62	54	58	44	58	61	661	55	
	入院	11	15	22	18	13	20	23	26	21	27	11	19	226	19	
X線シミュレーター	外来	0	0	0	0	0	0	0	0	0	0	0	0	0	0	
	入院	0	0	0	0	0	0	0	0	0	0	0	0	0	0	
リニアックグラフィ	外来	7	6	7	10	12	11	16	13	14	6	13	15	130	11	
	入院	7	6	8	3	13	9	5	11	3	2	3	8	78	7	
放射線治療照射	外来	103	66	143	105	163	138	215	167	210	92	132	135	1,669	139	
	入院	59	53	56	53	106	106	63	104	101	5	22	76	804	67	
コピー	外来	187	171	224	192	240	196	217	213	242	248	249	245	2,624	219	
	入院	52	48	58	48	50	48	56	49	51	51	58	61	630	53	
合計	外来	4,780	5,001	5,482	5,140	5,781	5,255	5,268	5,228	5,093	5,042	4,849	5,177	62,096	5,175	
	入院	2,125	1,940	2,243	1,869	2,154	1,937	1,951	1,993	1,966	1,982	1,856	2,063	24,079	2,011	
総合計		6,905	6,941	7,725	7,009	7,935	7,192	7,219	7,221	7,059	7,024	6,705	7,240	86,175	7,186	

(7)－2 検査項目別使用フィルム枚数

検査部位名	4月	5月	6月	7月	8月	9月	10月	11月	12月	1月	2月	3月	合計	平均	
一般撮影	胸部	0	0	0	0	0	0	0	0	0	0	1	1	0	
	腹部	0	0	0	0	0	2	0	0	0	0	0	2	0	
	体幹	12	28	27	16	23	16	13	10	27	24	25	14	235	20
	四肢	39	37	40	24	14	16	14	29	44	43	4	41	345	29
	脊椎	0	0	0	0	2	0	0	6	2	0	0	2	12	1
マンモ	138	182	185	167	210	182	153	170	158	166	185	174	2,070	173	
透視	食道	6	4	1	2	4	23	1	19	12	12	23	17	124	10
	M D L	166	192	311	181	229	192	258	266	305	208	207	113	2,628	219
	小腸・腸追いかけ		16	15	20	44	0	0	0	12	16	26	0	149	12
	注腸	421	455	398	535	609	411	606	619	392	376	574	510	5,906	492
	膀胱・尿道	18	2	10	7	0	0	0	12	12	4	14	15	94	8
	子宮・卵管	2	4	10	4	10	4	4	10	14	4	12	6	84	7
	経皮胆管	28	11	25	11	33	25	32	44	44	36	4	26	319	27
	デニス	9	56	86	72	55	40	33	51	33	34	117	66	652	54
	瘻孔	12	5	12	0	2	19	21	18	6	6	2	0	103	9
	ミエロ	62	71	30	30	59	32	43	63	32	20	65	97	604	50
造影	ディスコ	12	15	13	9	9	6	7	16	10	6	3	19	125	10
	内視鏡的逆行性胆膵管	2	2	0	0	3	6	0	0	0	3	0	0	16	1
	透視下整備	6	9	11	6	8	11	4	3	8	6	5	5	82	7
	透視下IVH	2	1	0	0	3	1	1	0	2	3	0	1	14	1
	その他造影	1	2	6	1	12	1	3	12		5	12	18	73	6
コピー	10	60	20	11	0	29	16	14	21	2	19	0	202	17	
合計	946	1,152	1,200	1,096	1,329	1,016	1,209	1,362	1,134	974	1,297	1,125	13,840	1,153	

(7)－3 コピー業務件数

フィルムコピー		4月	5月	6月	7月	8月	9月	10月	11月	12月	1月	2月	3月	合計
医事依頼フィルムコピー	外来	0	0	0	0	0	0	0	0	0	0	0	0	0
	入院	0	0	0	0	0	0	0	0	0	0	0	0	0
患者負担フィルムコピー	外来	4	7	2	4	1	1	1	3	3	2	3	0	31
	入院	0	0	0	0	0	0	0	0	0	0	0	0	0
研究費フィルムコピー	外来	0	0	1	0	0	0	0	0	0	0	0	0	1
	入院	0	0	0	0	0	0	0	0	0	0	0	0	0
病院負担フィルムコピー	外来	0	0	0	0	0	1	1	0	0	0	0	0	2
	入院	0	0	0	0	0	0	0	0	0	0	0	0	0
合計		4	7	3	4	1	2	2	3	3	2	3	0	34

CD-R作成		4月	5月	6月	7月	8月	9月	10月	11月	12月	1月	2月	3月	合計
医事依頼CD-R作成	外来	2	1	0	3	1	0	1	0	3	0	1	2	14
	入院	0	0	0	0	0	0	0	0	0	0	0	3	3
患者負担CD-R作成	外来	72	65	81	71	111	77	100	98	99	115	123	109	1,121
	入院	16	21	24	19	22	23	21	19	19	24	27	22	257
研究費CD-R作成	外来	3	0	0	0	1	0	0	0	1	0	0	1	6
	入院	1	0	0	0	1	0	0	0	0	0	0	0	2
病院負担CD-R作成	外来	28	24	27	17	24	10	23	18	19	24	20	18	252
	入院	8	6	13	9	5	7	13	10	9	10	7	8	105
カルテ開示用CD-R作成	外来	0	0	1	1	3	1	3	0	1	0	3	1	14
	入院	0	0	0	0	0	0	0	0	1	2	0	0	3
合計		130	117	146	120	168	118	161	145	152	175	181	164	1,777

画像サーバにコピー		4月	5月	6月	7月	8月	9月	10月	11月	12月	1月	2月	3月	合計
他院フィルムを 当院画像サーバにコピー	外来	27	23	46	36	34	44	38	34	35	40	31	28	416
	入院	16	9	10	6	10	6	5	9	6	1	5	9	92
他院画像データを 当院画像サーバにコピー	外来	51	51	66	60	65	62	50	60	81	67	68	86	767
	入院	11	12	11	14	12	12	17	11	16	14	19	19	168
合計		105	95	133	116	121	124	110	114	138	122	123	142	1,443

(7) -4 検査室別件数

検査室名	入外	4月	5月	6月	7月	8月	9月	10月	11月	12月	1月	2月	3月	合計	平均
血管造影室	外来	0	0	0	0	0	0	0	0	0	0	1	0	1	0
	入院	4	6	12	5	5	8	9	4	6	5	6	4	74	6
心カテ室	外来	0	0	0	0	1	0	0	1	1	0	0	0	3	0
	入院	48	40	50	38	35	41	42	29	28	45	47	37	480	40
C O P Y	外来	187	169	224	191	240	196	217	213	241	248	249	245	2,620	218
	入院	52	48	58	48	50	48	56	49	51	51	58	61	630	53
C T 1	外来	675	692	833	747	850	757	744	750	719	697	651	742	8,857	738
	入院	194	167	168	155	164	155	162	189	150	153	150	190	1,997	166
C T 2	外来	96	91	75	104	118	105	98	102	83	97	91	70	1,130	94
	入院	71	68	89	82	74	58	99	98	79	75	84	70	947	79
I P 室	外来	0	0	0	0	2	0	2	1	1	1	0	2	9	1
	入院	0	0	0	0	0	1	0	0	0	0	0	0	1	0
M R 1	外来	88	106	131	95	126	106	129	110	89	96	81	122	1,279	107
	入院	12	17	13	11	10	15	12	11	8	10	3	16	138	12
M R 2	外来	252	239	277	271	307	253	266	257	255	245	293	271	3,186	266
	入院	86	73	107	87	94	81	95	99	82	104	81	99	1,088	91
R I 検査室	外来	64	64	56	40	49	51	62	54	58	44	58	61	661	55
	入院	11	15	22	18	13	20	23	26	21	27	11	19	226	19
T V 6	外来	18	18	25	23	28	23	17	23	25	15	19	20	254	21
	入院	38	38	48	33	51	35	32	46	46	34	40	46	487	41
T V 8	外来	21	29	28	22	23	22	34	41	26	26	31	29	332	28
	入院	19	19	27	29	26	13	16	27	14	21	20	17	248	21
ポータブル	外来	65	56	44	36	38	43	33	50	58	66	58	54	601	50
	入院	801	691	761	670	733	629	663	628	690	731	702	722	8,421	702
マンモ撮影室	外来	68	90	92	82	103	91	74	84	78	83	97	89	1,031	86
	入院	0	0	1	0	1	0	2	1	0	0	0	1	6	1
一般撮影室	外来	2,691	2,870	3,121	2,847	3,178	2,953	2,848	2,871	2,724	2,796	2,675	2,911	34,485	2,874
	入院	688	662	782	601	753	655	630	635	651	686	606	643	7,992	666
救急撮影室	外来	445	505	426	567	543	506	513	491	511	530	400	411	5,848	487
	入院	35	37	41	36	26	63	42	36	36	33	23	54	462	39
治療	外来	110	72	150	115	175	149	231	180	224	98	145	150	1,799	150
	入院	66	59	64	56	119	115	68	115	104	7	25	84	882	74
合計	外来	4,780	5,001	5,482	5,140	5,781	5,255	5,268	5,228	5,093	5,042	4,849	5,177	62,096	5,175
	入院	2,125	1,940	2,243	1,869	2,154	1,937	1,951	1,993	1,966	1,982	1,856	2,063	24,079	2,010
総合計		6,905	6,941	7,725	7,009	7,935	7,192	7,219	7,221	7,059	7,024	6,705	7,240	86,175	7,185

(7) -5 検査室別フィルム使用枚数

検査室名	4月	5月	6月	7月	8月	9月	10月	11月	12月	1月	2月	3月	合計	平均
C O P Y	10	60	20	11	0	29	16	14	21	2	19	0	202	17
T V 6	306	307	303	326	517	323	356	390	321	236	419	359	4,163	347
T V 8	441	538	625	552	563	448	657	743	561	503	645	534	6,810	568
ポータブル	5	14	8	7	2	2	5	6	2	16	0	4	71	6
マンモ撮影室	138	182	185	167	210	182	153	170	158	166	185	174	2,070	173
一般撮影室	40	31	51	25	26	26	13	31	55	45	21	46	410	34
救急撮影室	6	20	8	8	11	6	9	8	16	6	8	8	114	10
合計	946	1,152	1,200	1,096	1,329	1,016	1,209	1,362	1,134	974	1,297	1,125	13,840	1,155

(7)－6 放射線治療部位別照射方法別延べ照射件数

部位	照射方法	入外	4月	5月	6月	7月	8月	9月	10月	11月	12月	1月	2月	3月	合計	平均	
頭頸部	1 門 照 射	外来	0	0	0	0	0	0	0	0	0	0	0	9	9	1	
		入院	0	0	0	0	0	0	0	0	0	0	0	0	0	0	0
	対 向 2 門 照 射	外来	15	0	0	0	20	20	20	0	0	0	0	0	0	75	6
		入院	0	0	0	0	0	0	0	0	5	20	0	0	17	42	4
	2 又 は 3 門 照 射	外来	12	0	6	2	0	0	0	0	0	0	0	2	12	34	3
		入院	17	24	21	7	0	6	17	22	13	0	0	0	5	132	11
	4 門 照 射	外来	3	8	0	0	0	0	0	0	0	13	17	22	19	82	7
入院		0	0	7	29	0	0	0	0	0	0	0	0	0	36	3	
運 動 照 射	外来	0	0	0	0	0	0	0	0	0	0	0	0	0	0	0	
	入院	0	0	0	0	0	0	0	0	0	0	0	0	0	0	0	
X K n i f e	入院	0	0	1	0	0	1	0	0	0	0	0	0	0	2	0	
胸部	1 門 照 射	外来	0	0	0	0	0	0	0	0	0	0	1	9	0	10	1
		入院	0	0	0	0	0	0	0	0	0	0	0	0	0	0	0
	対 向 2 門 照 射	外来	14	14	27	50	24	2	22	7	48	23	37	25	293	24	
		入院	10	0	0	0	0	5	5	0	0	0	0	17	37	3	
	2 又 は 3 門 照 射	外来	23	29	73	40	93	83	115	73	80	26	21	36	692	58	
		入院	0	0	0	0	12	0	0	12	2	0	0	1	27	2	
	4 門 照 射	外来	0	6	27	0	0	0	34	24	28	12	1	7	139	12	
入院		0	12	0	0	23	21	22	44	18	0	5	12	157	13		
運 動 照 射	外来	0	0	0	0	0	0	0	0	0	0	0	0	0	0	0	
	入院	0	0	0	0	0	0	0	0	0	0	0	0	0	0	0	
腹部	対 向 2 門 照 射	外来	0	0	0	0	0	0	0	0	0	0	0	0	0	0	0
		入院	0	0	0	0	0	0	0	0	0	0	0	0	0	0	0
	4 門 照 射	外来	0	0	0	0	0	0	0	0	0	0	0	0	0	0	0
		入院	0	0	0	0	14	12	0	0	0	0	0	0	0	26	2
	運 動 照 射	外来	0	0	0	0	0	0	0	0	0	0	0	0	0	0	0
入院		0	0	0	0	2	0	0	0	0	0	0	0	0	2	0	
骨盤	対 向 2 門 照 射	外来	0	0	0	0	23	20	16	6	5	0	10	17	97	8	
		入院	0	0	0	0	29	13	5	0	0	0	9	14	70	6	
	2 又 は 3 門 照 射	外来	0	0	0	0	0	0	0	0	0	0	0	0	0	0	0
		入院	0	0	0	0	0	0	0	0	0	0	0	0	0	0	0
	4 門	外来	36	9	10	13	3	13	4	35	32	1	0	7	163	14	
		入院	0	8	23	17	24	27	12	14	15	0	0	0	140	12	
運 動 照 射	外来	0	0	0	0	0	0	0	0	0	0	11	21	3	35	3	
	入院	0	0	0	0	0	0	0	0	0	0	0	0	0	0	0	
脊椎	1 門 照 射	外来	0	0	0	0	0	0	0	0	0	1	9	0	10	1	
		入院	0	0	0	0	0	0	0	0	0	1	8	10	19	2	
	対 向 2 門 照 射	外来	0	0	0	0	0	0	0	0	0	0	0	0	0	0	0
		入院	0	0	0	0	0	0	0	0	10	4	0	0	14	1	
	2 又 は 3 門 照 射	外来	0	0	0	0	0	0	0	4	0	0	0	0	0	4	0
		入院	0	0	0	0	0	0	0	0	0	0	0	0	0	0	0
4 門 照 射	外来	0	0	0	0	0	0	0	22	4	0	0	0	0	26	2	
	入院	0	7	4	0	2	21	2	7	23	0	0	0	66	6		
運 動 照 射	外来	0	0	0	0	0	0	0	0	0	0	0	0	0	0	0	
	入院	18	1	0	0	0	0	0	0	0	0	0	0	0	19	2	
四肢	1 門 照 射	外来	0	0	0	0	0	0	0	0	0	0	0	0	0	0	0
		入院	14	1	0	0	0	0	0	0	0	0	0	0	0	15	1
2 又 は 3 門 照 射	外来	0	0	0	0	0	0	0	0	0	0	0	0	0	0	0	
	入院	0	0	0	0	0	0	0	0	0	0	0	0	0	0	0	
合 計	外来	103	66	143	105	163	138	215	167	210	92	132	135	1,669	140		
	入院	59	53	56	53	106	106	63	104	101	5	22	76	804	68		
総 合 計			162	119	199	158	269	244	278	271	311	97	154	211	2,473	208	

(7)－7 依頼科別放射線治療新規患者数

依頼科名	入外	4月	5月	6月	7月	8月	9月	10月	11月	12月	1月	2月	3月	合計	平均
外 科	外来	1	2	0	5	0	6	3	2	1	0	3	2	25	2
	入院	0	0	0	1	2	0	0	2	0	0	0	1	6	1
呼 吸 器 科	外来	0	0	0	0	0	0	0	0	0	0	0	1	1	0
	入院	3	1	1	0	1	0	0	3	0	1	1	1	12	1
耳 鼻 咽 喉 科	外来	0	0	0	0	1	1	0	0	1	1	0	0	4	0
	入院	0	0	0	0	0	0	0	0	0	0	0	0	0	0
消 化 器 科	外来	1	0	0	0	0	0	0	0	0	0	0	0	1	0
	入院	0	0	0	0	2	2	0	0	0	1	1	0	6	1
脳 神 経 外 科	外来	0	0	0	0	0	0	0	0	0	0	0	0	0	0
	入院	1	1	3	0	0	2	1	1	0	0	0	0	9	1
整 形 外 科	外来	0	0	0	0	0	0	0	0	0	0	0	0	0	0
	入院	0	0	0	0	0	0	0	1	1	0	1	0	4	0
泌 尿 器 科	外来	0	0	1	0	1	1	0	0	0	0	0	0	3	0
	入院	0	0	0	0	0	0	0	0	0	0	0	0	0	0
婦 人 科	外来	0	1	0	0	0	1	0	0	0	0	0	0	2	0
	入院	0	0	1	0	3	0	1	1	0	0	2	0	8	1
放射線科（他院紹介）	外来	1	0	0	0	2	0	0	1	1	0	0	2	7	1
	入院	0	0	0	0	0	0	0	0	0	0	0	0	0	0
合 計	外来	3	3	0	5	3	8	4	4	3	2	3	6	44	3
	入院	4	2	6	1	9	5	2	7	0	2	4	2	44	5
総 合 計			7	5	6	6	12	13	6	11	3	4	7	88	8

(7) - 8 CT検査件数

検査部位名	入外	4月	5月	6月	7月	8月	9月	10月	11月	12月	1月	2月	3月	合計	平均
頭頸部単純	外来	316	327	353	363	409	363	335	333	333	340	301	319	4,092	341
	入院	123	99	124	124	107	103	144	153	129	117	128	130	1,481	123
頭頸部造影	外来	7	14	18	16	8	14	11	10	21	8	11	10	148	12
	入院	2	0	5	1	0	3	2	4	2	4	2	1	26	2
体幹単純	外来	203	205	249	249	293	252	250	249	217	201	201	232	2,801	233
	入院	73	72	61	58	68	60	59	61	54	55	58	77	756	63
体幹造影	外来	227	224	266	209	235	215	231	248	211	225	202	227	2,720	227
	入院	49	55	56	42	52	41	44	57	41	41	39	48	565	47
四肢単純	外来	4	4	6	3	4	6	5	4	6	4	5	6	57	5
	入院	10	4	2	3	2	3	4	2	1	0	3	1	35	3
四肢造影	外来	1	1	1	0	3	1	1	1	1	1	0	1	12	1
	入院	0	1	0	0	2	0	0	2	0	1	0	0	6	1
3D-CT単純	外来	0	3	6	2	0	2	1	2	2	4	9	10	41	3
	入院	1	3	4	1	1	1	1	3	1	6	1	2	25	2
3D-CT造影	外来	13	5	9	9	16	9	8	5	11	11	13	7	116	10
	入院	7	1	5	8	6	2	7	5	1	4	3	1	50	4
合計	外来	771	783	908	851	968	862	842	852	802	794	742	812	9,987	832
	入院	265	235	257	237	238	213	261	287	229	228	234	260	2,944	245
総合計		1,036	1,018	1,165	1,088	1,206	1,075	1,103	1,139	1,031	1,022	976	1,072	12,931	1,077

(7) - 9 MRI検査件数

検査部位名	入外	4月	5月	6月	7月	8月	9月	10月	11月	12月	1月	2月	3月	合計	平均
頭頸部単純	外来	130	130	141	136	150	137	132	137	117	129	132	145	1,616	135
	入院	49	40	56	55	51	50	49	51	48	67	36	59	611	51
頭頸部造影	外来	24	32	36	20	27	19	23	31	21	18	23	32	306	26
	入院	9	4	15	5	7	7	12	14	4	6	6	11	100	8
体幹単純	外来	64	58	77	61	85	65	86	71	64	73	82	76	862	72
	入院	18	18	25	19	18	15	18	23	20	21	15	20	230	19
体幹造影	外来	45	34	46	48	52	45	38	43	37	38	49	35	510	43
	入院	2	7	7	7	8	5	8	4	4	5	9	4	70	6
脊椎単純	外来	57	64	81	74	78	67	85	52	75	54	57	77	821	68
	入院	14	17	15	10	14	16	18	14	8	9	11	18	164	14
脊椎造影	外来	3	1	1	2	0	1	2	0	3	5	3	5	26	2
	入院	1	2	1	2	1	2	1	2	1	1	2	1	17	1
四肢単純	外来	16	20	24	22	37	22	28	30	26	23	27	23	298	25
	入院	5	1	0	0	4	1	1	2	5	5	5	2	31	3
四肢造影	外来	1	6	2	3	4	3	1	3	1	1	1	0	26	2
	入院	0	1	1	0	1	0	0	0	0	0	0	0	3	0
合計	外来	340	345	408	366	433	359	395	367	344	341	374	393	4,465	373
	入院	98	90	120	98	104	96	107	110	90	114	84	115	1,226	102
総合計		438	435	528	464	537	455	502	477	434	455	458	508	5,691	475

(7)-10 RI検査室件数詳細

名 称	入外	4月	5月	6月	7月	8月	9月	10月	11月	12月	1月	2月	3月	合計	平均
Ga(67Ga-citrate)3day	外来	3	1	3	1	2	0	0	1	0	1	4	1	17	1
	入院	1	3	9	4	3	1	4	2	2	2	1	2	34	3
レノグラム レノグラム+負荷	外来	0	2	0	0	0	0	0	0	0	0	0	0	2	0
	入院	1	0	0	0	0	0	0	0	0	0	0	0	1	0
甲状腺 (Na123I)	外来	0	0	0	0	0	0	0	0	0	0	0	1	1	0
	入院	0	0	0	0	1	0	0	0	0	0	0	0	1	0
甲状腺摂取率測定	外来	0	0	0	0	0	0	0	0	0	0	0	0	0	0
骨	外来	37	34	31	16	27	27	29	33	34	21	24	34	347	29
	入院	2	4	5	5	4	8	8	8	2	3	2	2	53	4
消化管出血 (99mTc-RBD)	入院	0	0	1	0	0	0	0	0	0	0	0	0	1	0
心筋梗塞 (99mTc-PYP+201TlCl)	入院	1	0	0	0	0	0	0	0	0	0	0	0	1	0
心筋交感神経機能 (123I-MIBG) 2回撮影	外来	7	4	1	1	2	2	6	2	7	5	6	3	46	4
	入院	0	0	0	0	0	0	0	0	1	0	0	0	1	0
心筋脂肪酸代謝 (123I-BMIPP) 1回撮影	入院	0	0	0	0	0	0	0	0	1	0	0	0	1	0
心筋脂肪酸代謝 (123I-BMIPP) 2回撮影	外来	0	0	0	0	0	0	0	0	1	0	0	0	1	0
	入院	1	0	0	0	0	0	1	2	3	10	2	3	22	2
腎 臓 (DMSA)	外来	1	1	1	0	0	0	0	0	0	1	0	0	4	0
	入院	1	2	0	0	0	0	1	0	0	0	0	0	4	0
唾 液 腺	外来	2	0	1	0	0	0	0	0	0	0	0	0	3	0
蛋白質漏出 (99mTc-HAS-D)	入院	0	0	0	0	0	0	0	0	0	0	0	0	0	0
脳 血 流 (ECD)	外来	4	7	9	6	4	6	13	2	3	5	7	4	70	6
	入院	2	2	6	7	4	10	8	8	10	9	4	9	79	7
脳 血 流 (IMP)	外来	0	1	2	1	1	0	2	2	0	0	2	2	13	1
	入院	0	2	1	2	0	0	0	0	0	0	0	0	5	0
肺 血 流	外来	1	0	1	2	0	2	0	0	1	0	1	0	8	1
	入院	1	2	0	0	0	0	1	5	1	3	0	3	16	1
負荷心筋 (201TlCl) 運動負荷	外来	5	8	1	6	3	9	6	5	3	5	7	7	65	5
	入院	0	0	0	0	0	0	0	1	0	0	1	0	2	0
負荷心筋 (201TlCl) 薬剤負荷	外来	1	0	0	0	3	0	0	0	1	0	0	0	5	0
	入院	0	0	0	0	0	0	0	0	1	0	1	0	2	0
負荷心筋 (99mTc-tetrofosmin) 運動負荷	外来	0	0	0	0	0	0	0	0	0	0	0	1	1	0
副 腎 皮 質 7day	外来	0	1	1	1	0	0	0	0	0	0	0	0	3	0
	入院	1	0	0	0	0	0	0	0	0	0	0	0	1	0
副 腎 髓 質 (131I-MIBG) 48hr	外来	0	0	0	0	0	0	0	0	0	0	0	0	0	0
FDG-PET 原発不明癌	外来	0	3	0	2	1	1	0	1	3	0	0	1	12	1
FDG-PET 悪性リンパ腫	入院	0	0	0	0	0	1	0	0	0	0	0	0	1	0
FDG-PET 子宮癌	外来	0	0	0	0	1	0	0	0	0	0	0	0	1	0
FDG-PET 転移性肝癌	外来	0	0	0	1	0	0	0	0	0	0	0	0	1	0
FDG-PET 大腸癌	外来	1	0	1	0	0	0	0	0	0	0	0	0	2	0
FDG-PET 乳癌	外来	1	1	2	2	4	3	4	6	1	5	6	6	41	3
FDG-PET 頭頸部癌	外来	0	0	0	0	0	0	1	1	0	0	0	0	2	0
FDG-PET 肺癌	外来	1	0	1	1	1	1	1	1	4	0	1	1	13	1
	入院	0	0	0	0	1	0	0	0	0	0	0	0	1	0
FDG-PET 卵巣癌	外来	0	1	1	0	0	0	0	0	0	1	0	0	3	0
合 計	外来	64	64	56	40	49	51	62	54	58	44	58	61	661	52
	入院	11	15	22	18	13	20	23	26	21	27	11	19	226	17
総 合 計		75	79	78	58	62	71	85	80	79	71	69	80	887	69

(7) - 11 診療科別検査種別依頼件数

診療科名	入外	一般撮影	マンモグラフィー	ホータブ [®] ル	透視・造影	血管造影	C T	M R I	R I	放射線治療	コピー	合計
循環器科	外来	3,738	0	255	0	3	501	64	85	0	126	4,772
	入院	1,076	0	1,008	0	478	153	35	47	0	28	2,825
消化器科	外来	2,199	0	48	282	0	851	242	9	0	157	3,788
	入院	1,297	0	671	243	0	424	168	16	0	65	2,884
外科	外来	1,517	974	28	73	0	1,654	149	135	0	131	4,661
	入院	1,533	4	1,807	231	0	163	55	7	0	22	3,822
婦人科	外来	1,276	56	7	42	0	394	848	4	0	447	3,074
	入院	493	0	975	0	0	56	37	0	0	32	1,593
脳神経外科	外来	1,620	0	13	0	1	2,396	991	4	0	384	5,409
	入院	415	0	902	2	58	1,290	464	72	0	241	3,444
放射線科	外来	23	0	0	0	0	78	76	20	1,799	49	2,045
	入院	0	0	0	0	16	51	4	1	882	0	954
小児科	外来	2,475	1	17	6	0	147	131	10	0	85	2,872
	入院	280	0	284	0	0	31	118	22	0	44	779
内科	外来	1,829	0	87	10	0	660	64	3	0	58	2,711
	入院	242	0	265	2	0	107	22	17	0	15	670
呼吸器科	外来	4,178	0	124	1	0	768	119	107	0	385	5,682
	入院	1,175	0	890	70	2	159	51	19	0	87	2,453
皮膚科	外来	146	0	1	0	0	29	75	1	0	19	271
	入院	15	0	2	0	0	5	1	0	0	0	23
泌尿器科	外来	2,289	0	5	14	0	1,141	97	144	0	120	3,810
	入院	580	0	638	18	0	121	11	11	0	20	1,399
麻酔科	外来	3	0	0	0	0	0	2	0	0	0	5
眼科	外来	271	0	0	0	0	77	22	0	0	5	375
	入院	2	0	0	0	0	2	3	0	0	0	7
耳鼻咽喉科	外来	805	0	2	1	0	709	264	14	0	78	1,873
	入院	47	0	2	0	0	26	30	1	0	3	109
整形外科	外来	17,300	0	4	122	0	185	1,054	10	0	379	19,054
	入院	1,237	0	887	170	0	322	187	13	0	62	2,878
リハビリテーション科	外来	13	0	0	0	0	0	0	0	0	0	13
神経内科	外来	461	0	10	0	0	397	267	115	0	197	1,447
	入院	51	0	90	0	0	34	40	0	0	11	226
人間ドック	外来	169	0	0	44	0	0	0	0	0	0	213
	入院	11	2	0	0	0	0	0	0	0	0	13
職員検診	外来	21	0	0	0	0	0	0	0	0	0	21
合計	外来	40,333	1,031	601	595	4	9,987	4,465	661	1,799	2,620	62,096
	入院	8,454	6	8,421	736	554	2,944	1,226	226	882	630	24,079
総合計		48,787	1,037	9,022	1,331	558	12,931	5,691	887	2,681	3,250	86,175

(8) 内視鏡室業務

(8)－1 科目・月別検査件数

項目		月												合計	構成比
		4月	5月	6月	7月	8月	9月	10月	11月	12月	1月	2月	3月		
外来	循環器科	0	1	2	2	1	1	1	0	1	1	0	1	11	0.2%
	消化器科	198	225	258	215	206	175	219	222	191	175	200	224	2,508	53.6%
	外科	75	82	97	80	79	76	72	73	53	56	69	90	902	19.3%
	内科	2	6	7	5	5	5	5	6	5	4	8	5	63	1.3%
	呼吸器科	0	0	0	0	1	1	0	0	0	1	0	0	3	0.1%
	人間ドック	12	10	13	11	0	0	10	10	14	13	14	18	125	2.7%
小計		287	324	377	313	292	258	307	311	264	250	291	338	3,612	77.2%
病棟	1－2病棟	0	0	0	0	0	0	0	0	0	0	0	0	0	0.0%
	3－1病棟	1	1	1	2	3	2	1	1	3	0	0	1	16	0.3%
	4－1病棟	2	7	0	5	6	2	2	4	3	1	2	1	35	0.7%
	4－2病棟	0	1	0	0	1	0	0	0	0	1	1	0	4	0.1%
	5－1病棟	55	57	77	53	55	42	56	64	64	68	71	76	738	15.8%
	5－2病棟	10	14	19	16	9	13	11	10	8	9	7	13	139	3.0%
	6－1病棟	3	3	4	3	1	3	7	2	2	4	1	0	33	0.7%
	6－2病棟	2	3	0	0	0	0	1	2	0	0	0	2	10	0.2%
	7－1病棟	13	7	11	5	7	0	4	13	6	10	1	9	86	1.8%
	7－2病棟	0	0	0	0	2	0	0	0	2	0	0	1	5	0.1%
小計		86	93	112	84	84	62	82	96	88	93	83	103	1,066	22.8%
合計		373	417	489	397	376	320	389	407	352	343	374	441	4,678	100.0%
1日平均		18.7	21.9	22.2	19.9	16.3	16.0	19.5	20.4	18.5	18.1	17.8	21.0	19.2	
診療日数		20	19	22	20	23	20	20	20	19	19	21	21	244	

(8)－2 科目（器種）別検査件数

項目		月												合計	構成比
		4月	5月	6月	7月	8月	9月	10月	11月	12月	1月	2月	3月		
気管支鏡	気管支ファイバースコープ	11	3	9	6	5	4	2	9	3	6	3	5	66	1.4%
	ファイバースコープ 下気管支ボリーブ切除	0	0	0	0	0	0	0	0	0	0	0	0	0	0.0%
	気管支内異物摘出	0	0	0	0	0	0	0	0	0	0	0	0	0	0.0%
	胸腔鏡	1	0	0	0	0	0	0	0	0	0	0	0	1	0.0%
	小計	12	3	9	6	5	4	2	9	3	6	3	5	67	1.4%
上部内視鏡	胃・食道・十二指腸ファイバースコープ	205	234	272	211	218	189	214	212	190	181	192	242	2,560	54.8%
	ファイバースコープ 下胃ボリーブ切除	0	0	0	0	0	0	0	0	0	0	0	0	0	0.0%
	上部内視鏡下消化管止血法	0	0	0	0	0	0	1	1	2	2	3	2	11	0.2%
	EVL（食道静脈瘤結紮術）	2	0	0	0	0	0	0	0	1	0	1	0	4	0.1%
	EMR（胃・食道粘膜切除術）	2	3	2	2	0	2	1	1	2	2	5	1	23	0.5%
	ESD（内視鏡の粘膜切開剥離法）	0	1	0	0	1	3	0	1	0	1	0	2	9	0.2%
	食道ブジー（ターレット法）	0	0	0	0	0	0	1	0	1	0	0	1	3	0.1%
	食道ブジー（ステント法）	1	2	0	3	3	0	2	2	1	0	0	3	17	0.4%
	幽門狭窄拡張（ターレット法）	0	1	0	0	0	0	0	3	0	0	0	0	4	0.1%
	食道下及び胃内異物摘出	0	0	0	0	0	0	0	0	0	0	0	1	1	0.0%
	胃ろう造設術	0	1	0	0	2	0	1	1	1	2	0	1	9	0.2%
	ERBD	0	0	0	0	0	0	0	0	0	0	0	0	0	0.0%
	ERCP	0	0	0	1	1	0	0	0	0	0	1	0	3	0.1%
	ENBD	0	0	0	0	0	0	0	0	0	1	0	0	1	0.0%
	（ドック）胃・食道・十二指腸ファイバースコープ	12	2	13	11	0	0	12	11	15	13	14	18	121	2.6%
	小計	222	244	287	228	225	194	232	232	213	202	216	271	2,766	59.2%
下部内視鏡	大腸ファイバースコープ	111	130	160	136	125	104	122	139	109	106	122	127	1,491	31.9%
	上行結腸・盲腸ファイバースコープ	0	0	0	1	0	1	0	0	0	0	0	1	3	0.1%
	下行・横行結腸ファイバースコープ	0	1	0	1	0	0	0	0	0	0	0	0	2	0.0%
	S状結腸ファイバースコープ	0	0	2	0	1	2	0	0	0	0	0	1	6	0.1%
	直腸ファイバースコープ	0	0	0	0	0	0	1	0	0	1	0	0	2	0.0%
	ファイバースコープ 下大腸ボリーブ切除	26	23	29	21	18	17	29	21	20	21	26	27	278	6.0%
	EMR（結腸早期悪性腫瘍内視鏡の切除術）	0	4	2	3	2	1	3	5	7	7	6	8	48	1.0%
	大腸ブジー（ターレット法）	0	0	0	1	0	0	0	0	0	0	0	1	2	0.0%
	結腸吻合部狭窄拡張術	0	0	0	0	0	0	0	0	0	0	0	0	0	0.0%
	結腸ブジー（ステント）	0	0	0	0	0	0	0	0	0	0	0	0	0	0.0%
	下部内視鏡下消化管止血法	0	0	0	0	0	0	0	1	0	0	1	0	2	0.0%
（ドック）上行結腸・盲腸ファイバースコープ	2	2	0	0	0	0	0	0	0	0	0	0	4	0.1%	
小計	139	160	193	163	146	125	155	166	136	135	155	165	1,838	39.3%	
合計	373	407	489	397	376	323	389	407	352	343	374	441	4,671	100.0%	

(9) 中央手術室業務

(9) - 1 手術件数

(単位:件)

科目	区分	件数	時間区分		性別		年齢区分				手術時間 H:M
			時間内	時間外	男	女	乳児	幼児	小中学生	成人	
循環器科	定時	19	19		11	8				19	25:04
	緊急	19	17	2	10	9				19	28:42
外科	定時	381	377	4	193	188				381	883:57
	緊急	138	97	41	78	60			1	137	228:44
整形外科	定時	229	222	7	133	96		5	10	214	381:27
	緊急	253	229	24	135	118		8	17	228	321:49
脳神経外科	定時	71	71		38	33			1	70	170:18
	緊急	165	126	39	88	77		1	2	162	169:25
皮膚科	定時	11	11		5	6				11	6:32
	緊急										
泌尿器科	定時	394	391	3	323	71				394	296:19
	緊急	67	55	12	44	23				67	44:32
婦人科	定時	1,018	993	25		1,018			2	1,016	1372:30
	緊急	288	186	102		288			2	286	241:18
眼科	定時	327	325	2	139	188				327	129:22
	緊急	6	6		4	2				6	3:49
耳鼻咽喉科	定時	169	167	2	98	71		10	18	141	243:22
	緊急	30	23	7	24	6		4		26	55:30
合計	定時	2,619	2,576	43	940	1,679	0	15	31	2,573	3508:51
	緊急	966	739	227	383	583	0	13	22	931	1093:49

(9) - 2 麻酔件数

(単位:件)

科目	区分	総件数	麻酔法														その他	麻酔時間 H:M		
			全麻(吸入)	全麻(吸入)+硬膜外麻酔	全麻(吸入)+脊椎麻酔	全麻(吸入)+伝達麻酔	全身麻酔(TIVA)	全身麻酔(TIVA)+硬膜外麻酔	全身麻酔(TIVA)+脊椎麻酔	全身麻酔(TIVA)+伝達麻酔	脊椎麻酔+硬膜外麻酔	硬膜外麻酔	脊椎麻酔	伝達麻酔	静脈麻酔	局所麻酔			脊椎麻酔+神経ブロック他	麻酔なしまたは兼科OP
循環器科	定時	19												1	18			30:07		
	緊急	19													19			32:21		
外科	定時	381	155	191		4	3	4	6					3	9	1	5	1143:17		
	緊急	138	25	39	2	1	1	18		7	5		2	24	14			302:47		
整形外科	定時	229	109		2	5	3		73	3	23			3	6	2		573:01		
	緊急	253	99		3	1	2		95		32	4	1	11	3	2		520:58		
脳神経外科	定時	71	61					3						6		1		230:42		
	緊急	165	63										2	98		2		247:33		
皮膚科	定時	11	11															13:14		
	緊急																			
泌尿器科	定時	394	123	42	1	1	61		27		2	18		10	30	54	24	1	435:33	
	緊急	67	15	3			6		6			4		2	25	2	4		63:03	
婦人科	定時	1,018	376	284	3		11	2	63	94	30		88		55	11	1		2006:55	
	緊急	288	58	14	1		1		7	56	5		96	1	46	3			345:39	
眼科	定時	327	1				3						2	317		4			160:44	
	緊急	6												6					4:40	
耳鼻咽喉科	定時	169	158				5						2	2		2			385:58	
	緊急	30	18										2	7		3			73:43	
合計	定時	2,619	994	517	6	10	89	6	169	0	99	0	74	0	103	385	116	49	2	4979:31
	緊急	966	278	56	6	2	9	1	126	0	63	0	46	4	105	191	65	14	0	1590:44

(10) リハビリテーション科業務

(10) - 1 理学療法種別・月別治療患者数及び治療件数

種別	月・日数	4	5	6	7	8	9	10	11	12	1	2	3	計
			20	19	22	20	23	20	20	20	20	20	21	21
延患者数	入院	1,619	1,526	1,626	1,485	1,738	1,404	1,613	1,512	1,742	1,893	1,915	1,867	19,940
	外来	622	587	610	594	636	568	563	600	649	624	666	736	7,455
	計	2,241	2,113	2,236	2,079	2,374	1,972	2,176	2,112	2,391	2,517	2,581	2,603	27,395
	一日平均	112	111	102	104	103	99	109	106	120	126	123	124	111
理学療法件数	脳血管疾患リハビリテーション(1単位)	323	324	216	255	326	281	313	300	452	440	457	430	4,117
	脳血管疾患リハビリテーション(2単位)	278	248	258	290	236	227	292	307	250	334	297	253	3,270
	脳血管疾患リハビリテーション(3単位)	76	95	100	104	93	137	85	118	79	70	52	52	1,061
	脳血管疾患リハビリ計(1・2・3単位-重なり分)	618	586	516	598	609	546	651	560	722	784	742	700	7,632
	脳血管疾患リハビリテーション廃用(1単位)	16	3	19	31	33	2	2	5	0	5	16	27	159
	脳血管疾患リハビリテーション廃用(2単位)	3	3	30	22	6	5	4	8	0	0	0	16	97
	脳血管疾患リハビリテーション廃用(3単位)	0	0	0	0	2	8	0	0	0	0	0	1	11
	脳血管疾患リハビリ廃用計(1・2・3単位-重なり分)	18	5	49	52	41	15	6	13	0	5	16	43	263
	運動器リハビリテーションⅠ(1単位)	207	203	206	257	229	141	214	227	374	359	430	441	3,288
	運動器リハビリテーションⅠ(2単位)	198	243	277	261	216	119	195	237	292	393	412	399	3,242
	運動器リハビリテーションⅠ(3単位)	63	105	206	116	109	111	69	152	67	81	65	60	1,204
	運動器リハビリⅠ計(1・2・3単位-重なり分)	442	491	590	539	502	325	445	532	656	767	832	862	6,983
	運動器リハビリテーションⅡ(1単位)	629	571	569	538	693	603	620	486	540	520	582	582	6,933
	運動器リハビリテーションⅡ(2単位)	303	299	320	200	267	268	257	297	238	146	142	157	2,894
	運動器リハビリテーションⅡ(3単位)	32	14	9	8	13	36	15	37	6	1	0	3	174
	運動器リハビリⅡ計(1・2・3単位-重なり分)	928	840	866	703	932	848	847	776	749	659	712	735	9,595
	呼吸器リハビリテーション(1単位)	99	66	53	62	149	77	114	90	112	129	164	128	1,243
	呼吸器リハビリテーション(2単位)	80	83	91	82	81	119	71	84	100	100	73	75	1,039
	呼吸器リハビリテーション(3単位)	2	6	18	2	0	5	0	8	0	6	3	3	53
	呼吸器リハビリ計(1・2・3単位-重なり分)	165	131	145	132	214	188	176	149	192	230	230	196	2,148
	早期加算1単位	559	446	452	510	661	436	587	421	678	675	774	710	6,909
	早期加算2単位	505	490	659	536	488	416	550	599	524	523	541	456	6,287
	早期加算3単位	119	146	269	190	161	243	130	245	124	123	101	94	1,945
	退院時リハビリテーション指導料	24	23	22	33	21	21	25	17	23	22	23	29	283
	消炎鎮痛等処置(マッサージ等の手技による療法)	4	2	16	4	12	0	12	29	33	36	16	16	180
	消炎鎮痛等処置(器具等による療法)	49	47	48	44	52	38	34	41	28	22	25	29	457
	装具採型キプロス(義肢装具採型法)	0	0	0	0	1	0	0	1	0	0	0	1	3
	装具採型キプロス(義肢装具採型法)(四肢切断)	0	0	0	0	1	1	0	0	0	0	0	0	2
	装具採型キプロス(体幹硬性装具採型法)	0	0	0	0	0	0	0	0	0	0	0	0	0
	リハビリテーション総合計画評価料	56	66	52	54	59	20	70	67	54	71	50	52	671
	リハ診	20	18	10	14	20	58	13	13	21	16	9	27	239

※1人で複数治療を受けている場合があるため、必ずしも1,2,3単位の合計と一致しません。

(10) - 2 作業療法種別・月別治療患者数及び治療件数

種別	月・日数	4	5	6	7	8	9	10	11	12	1	2	3	計
	延患者数		20	19	22	20	23	20	20	20	20	20	21	21
	入院	477	303	373	387	412	374	392	280	336	441	510	404	4,689
	外来	287	260	286	259	286	248	293	314	297	266	281	290	3,367
	計	764	563	659	646	698	622	685	594	633	707	791	694	8,056
	一日平均	38	30	30	32	30	31	34	30	32	35	38	33	33
作業療法件数	脳血管疾患リハビリテーション(1単位)	20	19	22	20	23	20	20	20	20	20	21	21	246
	脳血管疾患リハビリテーション(2単位)	477	303	373	387	412	374	392	280	336	441	510	404	4,689
	脳血管疾患リハビリテーション(3単位)	287	260	286	259	286	248	293	314	297	266	281	290	3,367
	脳血管疾患リハビリ計(1・2・3単位-重なり分)	307	235	264	283	298	202	250	208	284	307	343	287	3,268
	脳血管疾患リハビリテーション廃用(1単位)	0	0	0	0	0	0	0	0	0	0	0	0	0
	脳血管疾患リハビリテーション廃用(2単位)	0	0	0	0	0	0	0	0	0	0	0	0	0
	脳血管疾患リハビリテーション廃用(3単位)	0	0	0	0	0	0	0	0	0	0	0	0	0
	脳血管疾患リハビリ廃用計(1・2・3単位-重なり分)	0	0	0	0	0	0	0	0	0	0	0	0	0
	運動器リハビリテーションⅠ(1単位)	108	26	51	43	53	73	89	77	74	108	121	87	910
	運動器リハビリテーションⅠ(2単位)	57	26	19	15	25	40	83	62	86	122	137	142	814
	運動器リハビリテーションⅠ(3単位)	2	0	7	3	1	1	10	4	0	0	1	1	30
	運動器リハビリⅠ計(1・2・3単位-重なり分)	162	52	75	59	77	108	178	142	160	229	258	229	1,729
	運動器リハビリテーションⅡ(1単位)	167	146	123	94	147	162	141	78	50	43	71	43	1,265
	運動器リハビリテーションⅡ(2単位)	127	124	156	183	181	150	136	162	126	110	86	82	1,623
	運動器リハビリテーションⅡ(3単位)	2	1	0	3	12	10	12	2	1	4	1	0	48
	運動器リハビリⅡ計(1・2・3単位-重なり分)	256	254	257	257	302	289	238	232	171	152	158	123	2,689
	呼吸器リハビリテーション(1単位)	25	9	30	13	15	10	8	10	13	17	24	34	208
	呼吸器リハビリテーション(2単位)	17	12	34	30	5	12	8	1	6	2	8	24	159
	呼吸器リハビリテーション(3単位)	2	2	15	12	5	1	4	1	0	0	0	7	49
	呼吸器リハビリ計(1・2・3単位-重なり分)	39	22	63	47	20	23	19	11	18	19	32	55	368
	早期加算1単位	188	86	102	104	157	152	124	123	147	180	205	131	1,699
	早期加算2単位	153	112	139	136	142	109	143	84	125	127	145	134	1,549
	早期加算3単位	38	34	87	50	48	52	79	47	82	65	51	64	697
	退院時リハビリテーション指導料	11	5	10	9	6	11	14	11	6	9	11	8	111
	消炎鎮痛等処置(マッサージ等の手技による療法)	0	0	0	0	0	0	0	0	0	0	0	0	0
	消炎鎮痛等処置(器具等による療法)	0	0	0	0	1	0	0	0	0	0	0	0	1
	装具採型キープス(義肢装具採型法)	0	0	0	0	0	0	0	0	0	0	0	0	0
	装具採型キープス(義肢装具採型法)(四肢切断)	0	0	0	0	0	0	0	0	0	0	0	0	0
	装具採型キープス(体幹硬性装具採型法)	0	0	0	0	0	0	0	0	0	0	0	0	0
	リハビリテーション総合計画評価料	22	17	17	21	11	16	15	16	25	23	24	26	233
リハ診	0	0	0	0	1	1	0	2	1	0	0	0	5	

※1人で複数治療を受けている場合があるため、必ずしも1,2,3単位の合計と一致しません。

(11) 人間ドック集計

(11)－1 人間ドック市内／市外、男女別、月別集計表

			4月	5月	6月	7月	8月	9月	10月	11月	12月	1月	2月	3月	合計	比率		
1 日 コ ー ス	内 視 鏡	市内 受診者	男	1	8	4	7			8	7	10	12	5	8	70	59.3%	
			女	5	1	2	4			2	4	4		2	4	28	23.7%	
			計	6	9	6	11			10	11	14	12	7	12	98	83.1%	
		市外 受診者	男	3		4					1				2	3	13	11.0%
			女	1		1					1				2	2	7	5.9%
			計	4		5					2				4	5	20	16.9%
	小計			10	9	11	11			12	11	14	12	11	17	118		
	透 視	市内 受診者	男		1	4				1	3	3	4	5	1	22	44.0%	
			女	1		3				3	2	2	1	1	3	16	32.0%	
			計	1	1	7				4	5	5	5	6	4	38	76.0%	
		市外 受診者	男	1		1	1				1		1		2		7	14.0%
			女			1		1			1				1	1	5	10.0%
			計	1	1	1	2				2		1		3	1	12	24.0%
	小計			2	2	8	2			6	5	6	5	9	5	50		
宿 泊 A コ ー ス	市内 受診者	男	1							2	1				4	57.1%		
		女								1					1	14.3%		
		計	1							1	2	1			5	71.4%		
	市外 受診者	男		1												1	14.3%	
		女														1	14.3%	
		計		1												2	28.6%	
小計			1	1					2	2	1				7			
宿 泊 B コ ー ス	市内 受診者	男	1	1											2	50.0%		
		女	1	1											2	50.0%		
		計	2	2												4	100.0%	
	市外 受診者	男															0.0%	
		女															0.0%	
		計															0.0%	
小計			2	2											4			
合 計	市内 受診者	男	3	10	8	7			9	12	14	16	10	9	98	54.7%		
		女	7	2	5	4			6	6	6	1	3	7	47	26.3%		
		計	10	12	13	11			15	18	20	17	13	16	145	81.0%		
	市外 受診者	男	4	1	5	1				2		1		4	3	21	11.7%	
		女	1	1	1	1				3				3	3	13	7.3%	
		計	5	2	6	2				5		1		7	6	34	19.0%	
合計			15	14	19	13			20	18	21	17	20	22	179			

(11)－2 人間ドック オプション検査集計

	4月	5月	6月	7月	8月	9月	10月	11月	12月	1月	2月	3月	合計	比率
婦人科検診	3	1	2	1			3	0	0	1	3	1	15	8.2%
乳癌検診	0	0	0	0			2	0	0	0	0	0	2	1.1%
腫瘍マーカー	13	14	15	8			18	9	13	9	12	18	129	70.5%
喀痰細胞診	3	2	4	1			8	2	2	3	6	6	37	20.2%
合計	19	17	21	10			31	11	15	13	21	25	183	100.0%
受診者合計	15	14	19	13			20	18	21	17	20	22	179	

(11)－3 人間ドック年齢別、男女別集計表

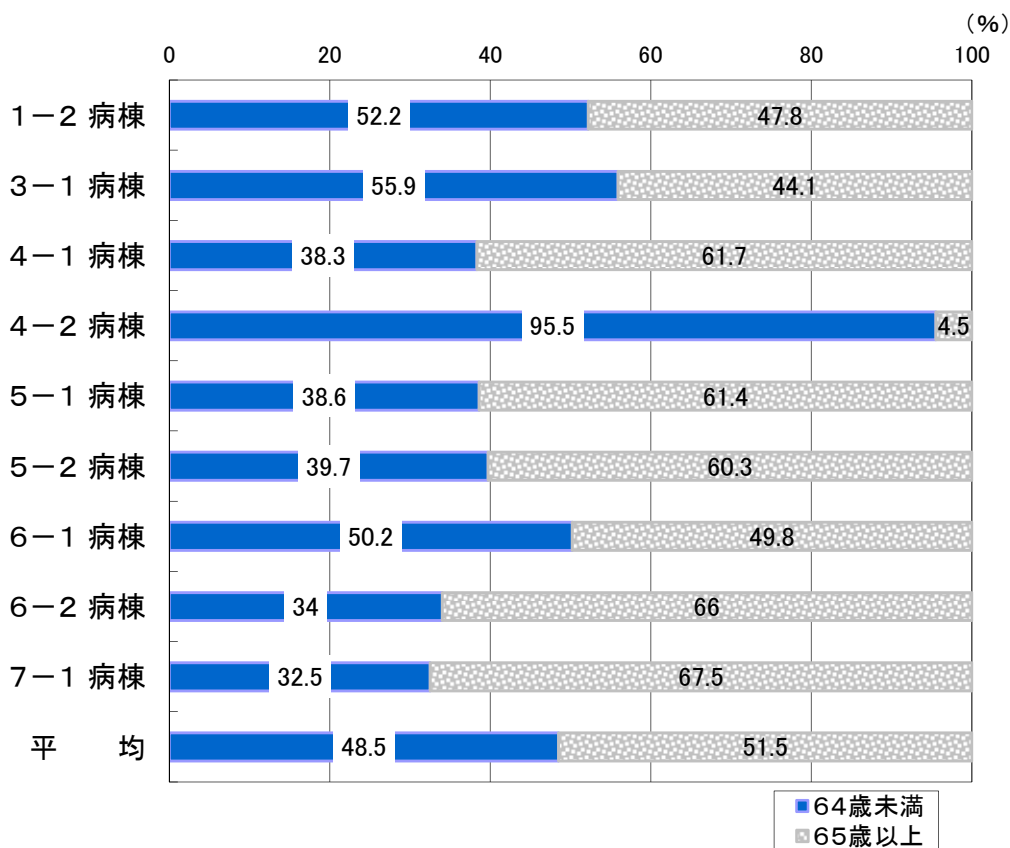
区 分		年 齢		20～29	30～39	40～49	50～59	60～69	70以上	合計	比率(%)
		男	女								
1 日 コ ー ス	内 視 鏡	男		1	19	13	30	22	85	47.5%	
		女	1	2	6	5	16	8	38	21.2%	
		小計	1	3	25	18	46	30	123	68.7%	
		比率(%)	0.8%	2.4%	20.3%	14.6%	37.4%	24.4%	100.0%		
	透 視	男		3	5	2	15		25	14.0%	
		女		5	5	4	5	1	20	11.2%	
		小計		8	10	6	20	1	45	25.1%	
		比率(%)	0.0%	17.8%	22.2%	13.3%	44.4%	2.2%	100.0%		
宿 泊 A コ ー ス	男		1				1	3	5	2.8%	
	女						2		2	1.1%	
	小計		1				3	3	7	3.9%	
	比率(%)	0.0%	14.3%	0.0%	0.0%	42.9%	42.9%	100.0%			
宿 泊 B コ ー ス	男				1	1			2	1.1%	
	女		1				1		2	1.1%	
	小計		1		1	2			4	2.2%	
	比率(%)	0.0%	25.0%	0.0%	25.0%	50.0%	0.0%	100.0%			
合 計	男	0	5	24	16	47	25	117	65.4%		
	女	1	8	11	9	24	9	62	34.6%		
	小計	1	13	35	25	71	34	179	100.0%		
	比率(%)	0.6%	7.3%	19.6%	14.0%	39.7%	19.0%	100.0%			

(11)－4 年齢別総合判定区分集計

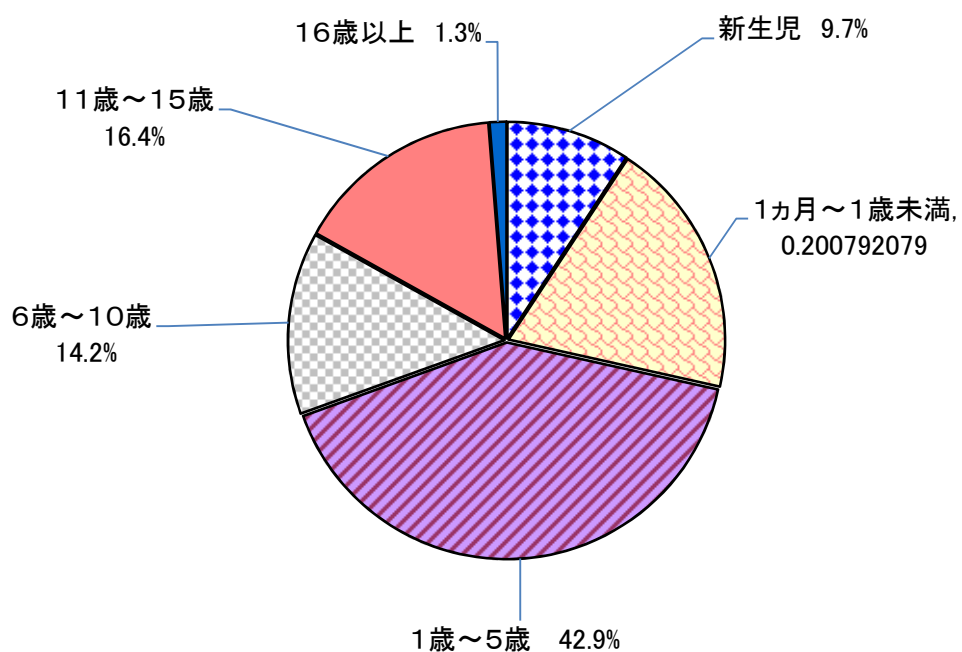
区 分	年 齢									合計
	～35	36～40	41～45	46～50	51～55	56～60	61～65	66～		
異 常 な し										
日常生活に差し支えなし	1	1	1	1				1	1	6
経過観察を要する	1	6	6	7	4	10	12	17	63	
治療を要する			3		3	6	3	6	21	
二次検査を要する	4	7	6	2	5	3	15	23	65	
治 療 中			2	1	1	5	6	9	24	
合 計	6	14	18	11	13	24	37	56	179	

(12) 看護部業務

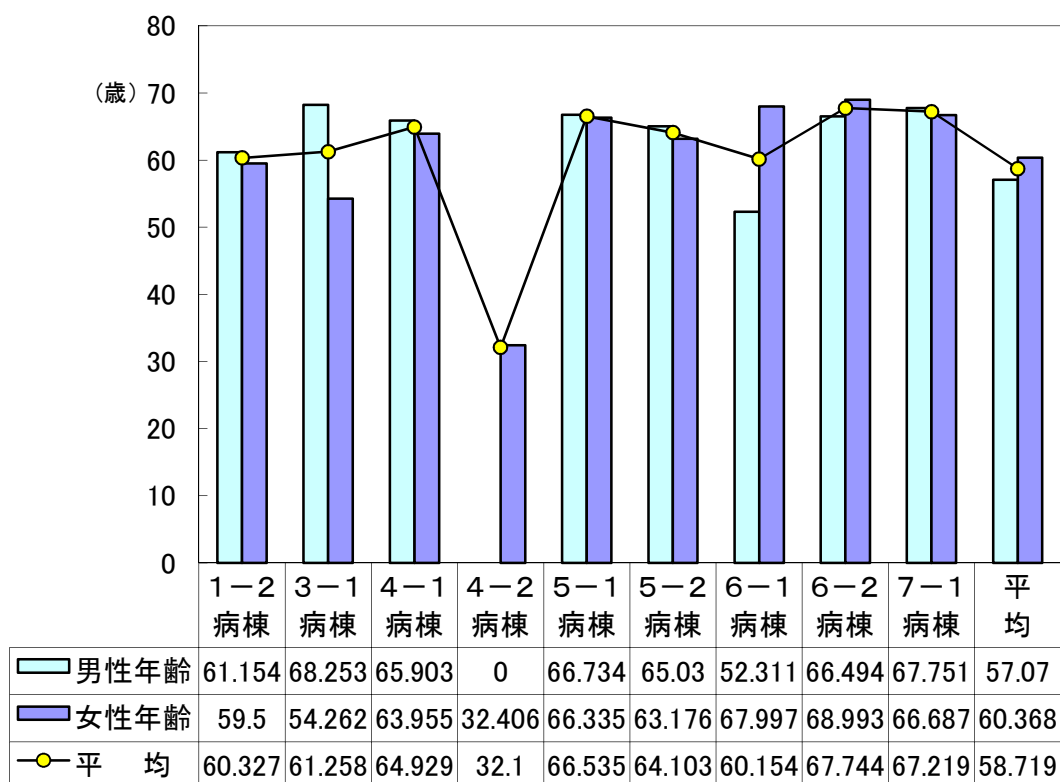
(12)-1 入院患者（成人）年齢分布（%）



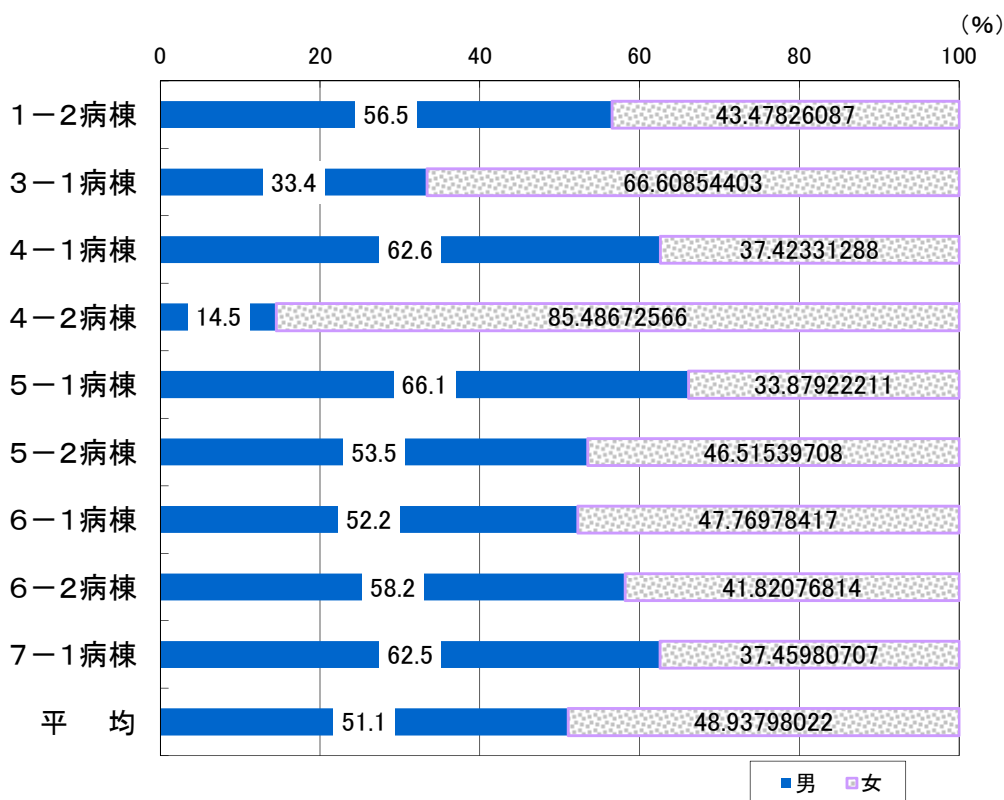
(12)-2 7-2（小児科）病棟年齢分布（%）



(12)－3 入院患者平均年齢（7-2は小児病棟のため除く）



(12)－4 入院患者男女別割合



(12) - 5 入院患者の疾病別順位

(H23.4~H24.3)

病棟		順位	入院患者数	第1位	第2位	第3位	第4位	第5位
1-2	混合科		23	急性薬物中毒 3名 13.0%	急性胃腸炎 2名 8.7%	めまい症 2名 8.7%	熱中症 1名 4.3%	蕁麻疹 1名 4.3%
3-1	循環器科		612	心臓カテテル検査 105名 心筋梗塞(57名) 17.2%	心不全 85名 13.9%	心筋梗塞 71名 11.6%	狭心症 65名 10.6%	房室ブロック 24名 3.9%
	婦人科		502	子宮筋腫 203名 40.4%	卵巣嚢腫 75名 14.9%	女性性器脱 48名 膀胱癌(25名) 9.6%	新生物の化学療法 27名 子宮体癌(10名) 5.4%	卵巣癌 20名 4.0%
4-1	泌尿器科		584	前立腺スクリーニング 131名 前立腺癌(60名) 22.4%	膀胱癌 108名 18.5%	尿管結石 54名 9.2%	前立腺癌 51名 8.7%	水腎症 36名 6.2%
	眼科		236	白内障 221名 93.6%	黄斑円孔 3名 1.3%	硝子体出血 2名 0.8%	翼状片 1名 0.4%	涙嚢炎 1名 0.4%
	耳鼻科		269	眩暈症 35名 13.0%	慢性副鼻腔炎 29名 10.8%	扁桃周囲膿瘍 28名 10.4%	鼻中隔湾曲症 21名 7.8%	中耳炎 20名 真珠腫性(11名) 7.4%
	皮膚科		102	蜂窩織炎 37名 36.3%	帯状疱疹 35名 34.3%	脂肪腫 6名 5.9%	皮下腫瘍 6名 5.9%	粉瘤・中毒疹 4名 3.9%
4-2	婦人科		657	子宮筋腫 165名 25.1%	卵巣嚢腫 67名 10.2%	新生物の化学療法 64名 子宮頸癌(25名) 9.7%	性器脱 50名 膀胱癌(33名) 7.6%	子宮頸部癌 32名 4.9%
	産科		911	分娩 430名 経産(406名) 47.2%	帝王切開 218名 選択(119名) 23.9%	流産 49名 5.4%	羊水穿刺 31名 3.4%	早産 26名 2.9%
5-1	消化器科		936	大腸ポリープ 248名 多発(79名) 26.5%	新生物の化学療法 83名 大腸・直腸癌(72名) 8.9%	大腸・直腸癌 83名 直腸(31名) 8.9%	胃癌 71名 7.6%	肝硬変 41名 アルコール性(20名) 4.4%
5-2	外科		1,168	新生物の化学療法 397名 直腸癌(167名) 34.0%	胆石症 108名 9.2%	胃癌 80名 6.8%	乳癌 71名 6.1%	急性虫垂炎 64名 5.5%
6-1	整形外科		619	大腿骨骨折 83名 頸部骨折(40名) 13.4%	腰部脊柱管狭窄症 65名 10.5%	腰椎椎間板ヘルニア 35名 5.7%	抜釘 26名 足関節骨折(6名) 4.2%	上腕骨骨折 25名 4.0%
	消化器科		35	大腸ポリープ 10名 S状結腸(5名) 28.6%	胃癌 3名 8.6%	胆石症 2名 5.7%	S状結腸癌 2名 5.7%	結腸憩室炎 2名 5.7%
6-2	脳外科		613	脳梗塞 202名 33.0%	脳内出血 92名 15.0%	慢性硬膜下血腫 69名 11.3%	くも膜下出血 60名 9.8%	一過性脳虚血発作 31名 5.1%
	神経内科		48	髄膜炎 10名 20.8%	多発硬化症 3名 6.3%	脊髄小脳変性症 3名 6.3%	パーキンソン症候群 2名 4.2%	重症筋無力症 2名 4.2%
7-1	内科		232	糖尿病 95名 40.9%	慢性腎不全 15名 6.5%	ネフローゼ症候群 12名 5.2%	肺炎 11名 4.7%	全身性エリテマトーデス 7名 3.0%
	呼吸器科		349	肺炎 83名 23.8%	肺癌 87名 24.9%	新生物の化学療法 58名 16.6%	呼吸器スクリーニング 46名 肺癌(27名) 13.2%	気管支喘息 14名 4.0%
7-2	小児科		943	肺炎 144名 15.3%	気管支炎 81名 8.6%	気管支喘息 81名 8.6%	川崎病 57名 6.0%	胃腸炎 43名 4.6%
	他科		81	整形外科 40名 49.4%	耳鼻科 29名 35.8%	脳外科 9名 11.1%	婦人科 3名 3.7%	名 %

(12)－6 救急科科別受診件数

科 目	時間帯		
	深 夜	日 勤	準 夜
小 児 科	769	1,160	2,036
内 科	473	591	1,171
循 環 器 科	98	239	228
呼 吸 器 科	53	207	150
眼 科	0	2	1
耳 鼻 咽 喉 科	74	89	149
泌 尿 器 科	98	97	159
皮 膚 科	10	30	64
脳 神 経 外 科	191	543	711

科 目	時間帯		
	深 夜	日 勤	準 夜
神 経 内 科	5	33	11
整 形 外 科	203	389	891
産 科	215	73	150
婦 人 科	131	302	285
消 化 器 科	50	157	179
外 科	350	207	448
麻 酔 科	0	0	1
放 射 線 科	0	23	0
合 計	2,720	4,142	6,634
総 合 計	13,496		

(12)－7 救急科対応別件数

対応別	時間帯			
	深 夜	日 勤	準 夜	合 計
電 話 指 導 件 数	8,134	12,479	20,490	41,103
救急車搬入(台数/人数)	964 / 1,030	1,554 / 1,680	1,758 / 1,865	4,276 / 4,575
救急車搬出(台数/人数)	13 / 13	93 / 93	44 / 44	150 / 150
救急処置室利用者	1,419	2,375	2,581	6,375
紹 介	21	426	379	826
検 査	300	745	880	1,925
緊急心臓カテーテル	7	29	18	54
緊急アンギオ	0	2	1	3
化学療法(診察・治療/治療)	0	1,995 / 1,592	0	1,995 / 1,592
入院数(救急車/救急外来)	176 / 511	390 / 746	437 / 1,011	1,003 / 2,268