

第2章 平成26年度業務

第1節 管理業務

(1) 職員に関すること

(1)-1 職種別職員数

(平成27年3月31日現在)

職 種	所 属	現 員	院 長	副 院 長	参 与 長	部 長	診 療 部							看 護 部	事務部			
							診 療 部 門	中央診療部門				薬 剤 科	栄 養 科		眼 科	そ の 他	庶 務 課	医 事 課
								リハビリ科	放射線科	臨床検査科	臨床工学科							
医 師		74 (1)	1	2	1	1	69											
看護職員	助産師	28 (2)													28			
	看護師	326 (30)		1											325			
	准看護師	1													1			
医療技術員	理学療法士	13						13										
	作業療法士	4						4										
	言語聴覚士	1						1										
	診療放射線技師	19							19									
	臨床検査技師	25 (3)								25								
	臨床工学技士	3									3							
	薬剤師	23 (2)										23						
	栄養士	6											6					
視能訓練士	3 (1)												3					
事務職員	事務職員	32 (1)				1									1	16	14	
	技術職員	7														7		
現業職員	医療業務員	7													4	3		
	調理師(員)	15										15						
	技能員	2														2		
合 計		589 (40)	1	3	1	2	69	18	19	25	3	23	21	3	359	28	14	
非常勤職員等		157 (2)					8	2	6	11		3	11	1	1	93	4	17

(注) 診療部門の非常勤職員は臨床研修医5名を含む

(注) () 内は育児休業者数

(1) -2 職員数の状況

(平成27年3月31日現在)

職 種	人 員	実 人 員			換 算 人 員	100床当り 換 算 人 員	医 師 一 人 当 り 職 員 数
		正 規	非 常 勤 等	計			
医 師		74	*① 8	82	82.0	17.05	1.00
リハビリテ ーション科	理 学 療 法 士	13		13	13.0	2.70	0.16
	作 業 療 法 士	4		4	4.0	0.83	0.05
	言 語 聴 覚 士	1		1	1.0	0.21	0.01
	そ の 他		2	2	1.7	0.35	0.02
	計	18	2	20	19.7	4.09	0.24
放 射 線 科	診 療 放 射 線 技 師	19	1	20	20.0	4.16	0.24
	そ の 他		5	5	4.4	0.91	0.06
	計	19	6	25	24.4	5.07	0.30
臨 床 検 査 科	臨 床 検 査 技 師	25	8	33	32.0	6.65	0.40
	そ の 他		3	3	2.6	0.54	0.04
	計	25	11	36	34.6	7.19	0.44
臨 床 工 学 科	臨 床 工 学 技 士	3		3	3.0	0.62	0.04
	計	3		3	3	0.62	0.04
薬 剤 科	薬 剤 師	23	1	24	24.0	4.99	0.29
	そ の 他		2	2	1.5	0.31	0.02
	計	23	3	26	25.5	5.30	0.31
栄 養 科	栄 養 士	6		6	6.0	1.25	0.07
	調 理 師 (員)	15	11	26	24.1	5.01	0.32
	計	21	11	32	30.1	6.26	0.39
眼 科	視 能 訓 練 士	3	1	4	3.8	0.79	0.05
	計	3	1	4	3.8	0.79	0.05
そ の 他	そ の 他		1	1	0.8	0.17	0.01
	計		1	1	0.8	0.17	0.01
看 護 部	助 産 師	28	4	32	31.4	6.53	0.39
	看 護 師	326	41	367	358.1	74.45	4.48
	准 看 護 師	1		1	1.0	0.21	0.01
	医 療 業 務 員	4	38	42	37.5	7.80	0.51
	事 務 職 員	1	10	11	9.6	2.00	0.13
	計	360	93	453	437.6	90.99	5.52
庶 務 課	事 務 職 員	17	4	21	20.3	4.22	0.26
	技 術 職 員	7		7	7.0	1.46	0.09
	そ の 他	5		5	5.0	1.04	0.06
	計	29	4	33	32.3	6.72	0.41
医 事 課	事 務 職 員	14	17	31	28.8	5.99	0.38
	計	14	17	31	28.8	5.99	0.38
合 計		*② 589	*① 157	746	722.6	150.24	9.09

(注) *①は育児休業者2名及び臨床研修医5名を含む(他院からの臨床研修医は除く)

*②は育児休業者40名を含む

(2) 財務に関すること

(2)-1 予算・決算の概況

◎収益的収入及び支出

収 入

(単位：千円)

区 分	予 算 額	決 算 額	増 減	備 考
病院事業収益	10,720,000	10,550,990	△ 169,010	
医 業 収 益	10,130,000	9,942,367	△ 187,633	(うち仮受消費税 20,007)
医 業 外 収 益	589,900	607,941	18,041	(" 6,112)
特 別 利 益	100	682	582	(" 7)

支 出

(単位：千円)

区 分	予 算 額	決 算 額	不 用 額	備 考
病院事業費用	10,720,000	10,623,894	96,106	
医 業 費 用	10,390,500	10,305,810	84,690	(うち仮払消費税 9,387)
医 業 外 費 用	167,500	166,141	1,359	(" 0)
特 別 損 失	152,000	151,943	57	(" 0)
予 備 費	10,000	0	10,000	

◎資本的収入及び支出

収 入

(単位：千円)

区 分	予 算 額	決 算 額	増 減	備 考
資 本 的 収 入	15,420	15,291	△ 129	
補 助 金	15,320	15,291	△ 29	
固定資産売却代金	100	0	△ 100	

支 出

(単位：千円)

区 分	予 算 額	決 算 額	不 用 額	備 考
資 本 的 支 出	1,383,000	1,375,751	7,249	
建 設 改 良 費	1,121,000	1,113,779	7,221	(うち仮払消費税 2,872)
企業債償還金	262,000	261,972	28	

(2) -2 経営分析表

分 析 項 目	25年度	26年度	算 式
1. 固定資産構成比率	64.5%	73.4%	$\frac{\text{固 定 資 産}}{\text{固定資産} + \text{流動資産} + \text{繰延勘定}} \times 100$
2. 固定負債構成比率	34.5%	34.3%	$\frac{\text{固 定 負 債}}{\text{負債} \cdot \text{資本合計}} \times 100$
3. 自己資本構成比率	56.8%	51.0%	$\frac{\text{資本金} + \text{剰余金} + \text{評価差額等} + \text{繰延収益}}{\text{負債} \cdot \text{資本合計}} \times 100$
4. 固定資産対長期資本比率	70.6%	86.0%	$\frac{\text{固 定 資 産}}{\text{資本金} + \text{剰余金} + \text{評価差額等} + \text{固定負債} + \text{繰延収益}} \times 100$
5. 固定比率	113.6%	144.0%	$\frac{\text{固 定 資 産}}{\text{資本金} + \text{剰余金} + \text{評価差額等} + \text{繰延収益}} \times 100$
6. 流動比率	381.1%	181.3%	$\frac{\text{流 動 資 産}}{\text{流 動 負 債}} \times 100$
7. 酸性試験比率	375.0%	177.7%	$\frac{\text{現金預金} + (\text{未収金} + \text{貸倒引当金})}{\text{流 動 負 債}} \times 100$
8. 現金比率	253.8%	109.0%	$\frac{\text{現 金 預 金}}{\text{流 動 負 債}} \times 100$
9. 自己資本回転率	1.6	1.6	$\frac{\text{医 業 収 益}}{\text{期首自己資本} + \text{期末自己資本}} \times 2$
10. 固定資産回転率	1.4	1.3	$\frac{\text{医 業 収 益}}{\text{期首固定資産} + \text{期末固定資産}} \times 2$
11. 減価償却率	8.1%	6.0%	$\frac{\text{当 年 度 減 価 償 却 費}}{\text{有形固定資産} + \text{無形固定資産} - \text{土地} - \text{建設仮勘定} + \text{当年度減価償却費}} \times 100$
12. 流動資産回転率	2.7	2.9	$\frac{\text{医 業 収 益}}{\text{期首流動資産} + \text{期末流動資産}} \times 2$
13. 未収金回転率	8.4	8.3	$\frac{\text{医 業 収 益}}{\text{期首未収金} + \text{期末未収金}} \times 2$
14. 総資本利益率	2.9%	△ 0.7%	$\frac{\text{当 年 度 純 利 益}}{\text{期首総資本} + \text{期末総資本}} \times 100 \times 2$

分 析 項 目	25年度	26年度	算 式
15. 総 収 支 比 率	103.2%	99.3%	$\frac{\text{総 収 益}}{\text{総 費 用}} \times 100$
16. 経 常 収 支 比 率	103.3%	100.7%	$\frac{\text{経 常 収 益}}{\text{経 常 費 用}} \times 100$
17. 医 業 収 支 比 率	98.8%	96.4%	$\frac{\text{医 業 収 益}}{\text{医 業 費 用}} \times 100$
18. 利 子 負 担 率	3.2%	2.6%	$\frac{\text{支 払 利 息} + \text{企 業 債 取 扱 諸 費}}{\text{建 設 改 良 の 財 源 に 充 て る た め の 企 業 債 ・ リ ー ス 債 務}} \times 100$
19. 企 業 債 利 息 対 料 金 収 入 比 率	1.3%	1.3%	$\frac{\text{企 業 債 利 息}}{\text{料 金 収 入}} \times 100$
20. 職 員 1 人 当 り 医 業 収 益	18,420千円	18,074千円	$\frac{\text{医 業 収 益}}{\text{年 度 末 損 益 勘 定 所 属 職 員 数}}$
21. 職 員 1 人 当 り 有 形 固 定 資 産	13,250千円	14,973千円	$\frac{\text{期 末 有 形 固 定 資 産}}{\text{年 度 末 損 益 勘 定 所 属 職 員 数}}$
22. 単 年 度 利 益 金 比 率	3.3%	△ 0.8%	$\frac{\text{単 年 度 利 益 金}}{\text{医 業 収 益} - \text{受 託 検 査 収 益}} \times 100$
23. 累 積 欠 損 金 比 率	2.8%	3.6%	$\frac{\text{累 積 欠 損 金}}{\text{医 業 収 益} - \text{受 託 検 査 収 益}} \times 100$
24. 不 良 債 権 比 率	△ 27.7%	△ 18.8%	$\frac{(\text{流 動 負 債} - \text{建 設 改 良 の 財 源 に 充 て る た め の 企 業 債 ・ リ ー ス 債 務}) - (\text{流 動 資 産})}{\text{医 業 収 益} - \text{受 託 検 査 収 益}} \times 100$
25. 病 床 利 用 率			
(許 可)	70.3%	68.2%	$\frac{\text{年 延 入 院 患 者 数}}{\text{年 延 (許 可) 病 床 数}} \times 100$
(稼 働)	76.5%	73.7%	$\frac{\text{年 延 入 院 患 者 数}}{\text{年 延 (稼 働) 病 床 数}} \times 100$
26. 1 日 平 均 患 者 数			
入 院	337.9人	328.0人	$\frac{\text{年 延 入 院 患 者 数}}{365 \text{日}}$

分 析 項 目	25年度	26年度	算 式
外 来	736.2人	696.3人	$\frac{\text{年 延 外 来 患 者 数}}{365\text{日}}$
外 来 (診療日当り)	1,101.3人	1,041.7人	$\frac{\text{年 延 外 来 患 者 数}}{\text{診 療 日 数}}$
27. 外来入院患者比率	217.9%	212.3%	$\frac{\text{年 延 外 来 患 者 数}}{\text{年 延 入 院 患 者 数}} \times 100$
28. 職員1人1日当り 患 者 数	60.2人	55.7人	$\frac{\text{年 延 入 院 外 来 患 者 数}}{\text{年 延 職 員 数}}$
入 院	18.9人	17.8人	$\frac{\text{年 延 入 院 患 者 数}}{\text{年 延 職 員 数}}$
外 来	41.2人	37.9人	$\frac{\text{年 延 外 来 患 者 数}}{\text{年 延 職 員 数}}$
29. 患者1人1日当り 診 療 収 入	23,177円	24,257円	$\frac{\text{入 院 外 来 収 益}}{\text{年 延 入 院 外 来 患 者 数}}$
入 院	51,789円	53,225円	$\frac{\text{入 院 収 益}}{\text{年 延 入 院 患 者 数}}$
外 来	10,045円	10,612円	$\frac{\text{外 来 収 益}}{\text{年 延 外 来 患 者 数}}$
30. 職員1人1日当り 診 療 収 入	1,394,347円	1,351,386円	$\frac{\text{入 院 外 来 収 益}}{\text{年 延 職 員 数}}$
31. 患者1人1日当り 薬 品 費	2,957円	3,207円	$\frac{\text{薬 品 費}}{\text{年 延 入 院 外 来 患 者 数}}$
う ち 投 薬	361円	357円	$\frac{\text{投 薬 薬 品 費}}{\text{年 延 入 院 外 来 患 者 数}}$
う ち 注 射	2,175円	2,430円	$\frac{\text{注 射 薬 品 費}}{\text{年 延 入 院 外 来 患 者 数}}$
32. 入院患者1人1日当り 給 食 材 料 費	719円	751円	$\frac{\text{患 者 用 給 食 材 料 費}}{\text{年 延 入 院 患 者 数}}$
33. 医療材料消費率	24.3%	24.5%	$\frac{\text{医 療 材 料 費}}{\text{入 院 外 来 収 益}} \times 100$

分 析 項 目	25年度	26年度	算 式
34. 診療収入に対する割合			
投薬注射収入	6.1%	6.5%	$\frac{\text{入院外来収入}}{\text{投薬注射収入}} \times 100$
処置及び手術収入	18.4%	17.2%	$\frac{\text{入院外来収入}}{\text{処置及び手術収入}} \times 100$
検査収入	11.4%	10.8%	$\frac{\text{入院外来収入}}{\text{検査収入}} \times 100$
放射線収入 (但し、RI、放射線治療を含む)	5.6%	5.9%	$\frac{\text{入院外来収入}}{\text{放射線収入}} \times 100$
その他の収入	58.6%	59.6%	$\frac{\text{入院外来収入}}{\text{その他の収入}} \times 100$
35. 医業収益に対する医療材料費の割合	22.2%	22.4%	$\frac{\text{医療材料費}}{\text{医業収益}} \times 100$
36. 医業収益に対する職員給与費の割合	58.1%	61.2%	$\frac{\text{職員給与費}}{\text{医業収益}} \times 100$
37. 検査の状況			
患者100人 当り検査件数	565.1件	568.6件	$\frac{\text{年間検査件数}}{\text{年延入院外来患者数}} \times 100$
患者100人 当り放射線件数	22.2件	23.7件	$\frac{\text{年間放射線件数}}{\text{年延入院外来患者数}} \times 100$
検査技師1人 当り検査件数	73,605件	66,436件	$\frac{\text{年間検査件数}}{\text{年度末検査技師数}}$
検査技師1人 当り検査収入	34,452千円	30,635千円	$\frac{\text{検査収入}}{\text{年度末検査技師数}}$
放射線技師1人 当り放射線件数	4,574件	4,425件	$\frac{\text{年間放射線件数}}{\text{年度末放射線技師数}}$
放射線技師1人 当り放射線収入 (但し、RI、放射線治療を含む)	26,610千円	26,429千円	$\frac{\text{放射線収入}}{\text{年度末放射線技師数}}$

分 析 項 目	25年度	26年度	算 式
38. 病床100当り職員数			
医 師	15.0人	15.2人	$\frac{\text{年 度 末 医 師 数}}{\text{年 度 末 (許 可) 病 床 数}} \times 100$
看 護 部 門	66.9人	68.0人	$\frac{\text{年 度 末 看 護 部 門 職 員 数}}{\text{年 度 末 (許 可) 病 床 数}} \times 100$
薬 剤 部 門	4.6人	4.4人	$\frac{\text{年 度 末 薬 剤 部 門 職 員 数}}{\text{年 度 末 (許 可) 病 床 数}} \times 100$
事 務 部 門	6.4人	6.4人	$\frac{\text{年 度 末 事 務 部 門 職 員 数}}{\text{年 度 末 (許 可) 病 床 数}} \times 100$
給 食 部 門	4.4人	4.4人	$\frac{\text{年 度 末 給 食 部 門 職 員 数}}{\text{年 度 末 (許 可) 病 床 数}} \times 100$
臨 床 検 査 部 門	4.6人	4.6人	$\frac{\text{年 度 末 臨 床 検 査 部 門 職 員 数}}{\text{年 度 末 (許 可) 病 床 数}} \times 100$
放 射 線 部 門	4.0人	4.0人	$\frac{\text{年 度 末 放 射 線 部 門 職 員 数}}{\text{年 度 末 (許 可) 病 床 数}} \times 100$
そ の 他 の 部 門	6.0人	7.3人	$\frac{\text{年 度 末 そ の 他 部 門 職 員 数}}{\text{年 度 末 (許 可) 病 床 数}} \times 100$
全 職 員	111.9人	114.1人	$\frac{\text{年 度 末 全 職 員 数}}{\text{年 度 末 (許 可) 病 床 数}} \times 100$
39. 一床当り償却資産	14,820千円	17,090千円	$\frac{\text{年 度 末 償 却 資 産 額}}{\text{年 度 末 (許 可) 病 床 数}}$
うち			
ア. 建 物	8,690千円	8,351千円	$\frac{\text{年 度 末 建 物 額}}{\text{年 度 末 (許 可) 病 床 数}}$
イ. 建 物 附 属 設 備	2,783千円	3,231千円	$\frac{\text{年 度 末 建 物 附 属 設 備 額}}{\text{年 度 末 (許 可) 病 床 数}}$
ウ. 器 械 備 品	3,052千円	3,241千円	$\frac{\text{年 度 末 器 械 備 品 額}}{\text{年 度 末 (許 可) 病 床 数}}$

※平成26年度からは新公営企業会計へ移行した数値です。

(2) - 3 損益計算書

(単位：千円)

科 目	借		方	
	金 額		構 成 比 率 (%)	
	25 年 度	26 年 度	25 年 度	26 年 度
医 業 費 用	10,032,213	10,296,423	94.8	97.1
給 与 費	5,759,147	6,069,635	54.4	57.3
材 料 費	2,203,850	2,225,645	20.8	21.0
経 費	1,355,901	1,426,229	12.8	13.4
減 価 償 却 費	624,401	524,800	5.9	4.9
資 産 減 耗 費	55,890	18,947	0.6	0.2
研 究 研 修 費	33,024	31,167	0.3	0.3
医 業 外 費 用	213,435	152,433	2.0	1.5
支 払 利 息	122,280	115,191	1.1	1.1
繰 延 勘 定 償 却	27,891	30,091	0.3	0.3
雑 損 失	63,264	7,151	0.6	0.1
特 別 損 失	13,330	151,942	0.1	1.4
過 年 度 損 益 修 正 損	13,330	151,942	0.1	1.4
当 期 純 利 益	326,865	-	3.1	-
合 計	10,585,843	10,600,798	100.0	100.0

科 目	貸		方	
	金 額		構 成 比 率 (%)	
	25 年 度	26 年 度	25 年 度	26 年 度
医 業 収 益	9,909,865	9,922,359	93.6	93.6
入 院 収 益	6,387,772	6,371,948	60.3	60.1
外 来 収 益	2,699,186	2,697,200	25.5	25.5
他 会 計 負 担 金	590,000	630,000	5.6	5.9
そ の 他 医 業 収 益	232,907	223,211	2.2	2.1
医 業 外 収 益	675,921	601,829	6.4	5.7
受 取 利 息 配 当 金	3,206	3,851	0.0	0.0
他 会 計 負 担 金	510,000	470,000	4.8	4.4
補 助 金	9,284	8,655	0.1	0.1
長 期 前 受 金 戻 入	-	18,515	-	0.2
そ の 他 医 業 外 収 益	153,431	100,808	1.5	1.0
特 別 利 益	57	676	0.0	0.0
過 年 度 損 益 修 正 益	57	676	0.0	0.0
当 期 純 損 失	-	75,934	-	0.7
合 計	10,585,843	10,600,798	100.0	100.0

(2) - 4 貸借対照表

(単位：千円)

科 目	借		方	
	金 額		構 成 比 率 (%)	
	25 年 度	26 年 度	25 年 度	26 年 度
固 定 資 産	7,231,382	8,639,720	64.5	73.4
有 形 固 定 資 産	7,128,577	8,220,050	63.6	69.9
無 形 固 定 資 産	2,805	2,805	0.0	0.0
投 資 そ の 他 資 産	100,000	416,865	0.9	3.5
流 動 資 産	3,719,557	3,127,491	33.1	26.6
現 金 預 金	2,476,856	1,880,301	22.1	16.0
未 収 金	1,183,159	1,195,679	10.5	10.2
貸 倒 引 当 金	-	△ 10,000	-	△ 0.1
貯 蔵 品	59,178	61,045	0.5	0.5
そ の 他 流 動 資 産	364	466	0.0	0.0
繰 延 勘 定	267,326	-	2.4	-
控 除 対 象 外 消 費 税 額	267,326	-	2.4	-
資 産 合 計	11,218,265	11,767,211	100.0	100.0

科 目	貸		方	
	金 額		構 成 比 率 (%)	
	25 年 度	26 年 度	25 年 度	26 年 度
固 定 負 債	-	4,041,675	-	34.3
企 業 債	-	3,343,802	-	28.4
リ ー ス 債 務	-	697,873	-	5.9
流 動 負 債	976,028	1,724,952	8.7	14.7
企 業 債	-	269,993	-	2.3
リ ー ス 債 務	-	192,623	-	1.7
未 払 金	927,588	1,060,766	8.3	9.0
引 当 金	-	150,000	-	1.3
預 り 保 証 金	13,520	14,110	0.1	0.1
預 り 金	34,920	37,460	0.3	0.3
繰 延 収 益	-	200,951	-	1.7
長 期 前 受 金	-	219,466	-	1.9
長 期 前 受 金 収 益 化 累 計 額	-	△ 18,515	-	△ 0.2
負 債 合 計	976,028	5,967,578	8.7	50.7
資 本 金	10,031,332	6,155,565	89.4	52.3
自 己 資 本 金	6,155,565	6,155,565	54.9	52.3
借 入 資 本 金	3,875,767	-	34.5	-
剰 余 金	210,905	△ 355,932	1.9	△ 3.0
資 本 剰 余 金	490,903	-	4.4	-
利 益 剰 余 金	△ 279,998	△ 355,932	△ 2.5	△ 3.0
資 本 合 計	10,242,237	5,799,633	91.3	49.3
負 債 ・ 資 本 合 計	11,218,265	11,767,211	100.0	100.0

※平成26年度から新地方公営企業会計へ移行したため勘定科目の見直しを行いました。

(3) 業務の委託（100万円以上）

契 約 の 内 容	契 約 の 相 手 方
電気設備及び空調設備等運転業務委託（長期継続契約H23.6～H26.5）	日建総業株式会社
清掃業務委託（長期継続契約H24.6～H27.5）	日建総業株式会社
警備業務委託（長期継続契約H24.6～H27.5）	日建総業株式会社
電話交換業務委託（長期継続契約H24.6～H27.5）	日建総業株式会社
病棟保育業務委託（長期継続契約H24.6～H27.5）	株式会社コマーム
物品供給管理システム業務委託（H24.10～H29.9）	アルフレッサメディカルサービス株式会社
越谷市立病院医事業務等業務委託（長期継続契約H25.10～H28.9）（定額分のみ）	株式会社セラム
医療情報システム保守管理委託	東芝医療情報システムズ株式会社
放射線画像システム保守管理委託	株式会社イメージワン
情報資産管理システム保守管理委託	NECフィールディング株式会社 北関東支社埼玉支店
薬剤管理指導業務システム保守管理委託	株式会社アイシーエム
臨床検査情報システム保守管理委託	株式会社エイアンドティー
循環器画像ネットワークシステム保守管理委託	東芝メディカルシステムズ株式会社 埼玉支店
財務会計システム保守管理委託	日本電気株式会社 関東甲信越支社
人工呼吸器（IMI社製）保守管理委託	アイ・エム・アイ株式会社
アコマ全身麻酔器保守管理委託	アコマ医科工業株式会社 首都圏営業部北関東営業所
汎用超音波診断装置保守管理委託	株式会社イノメディックス
滅菌装置（ウドノ製）保守管理委託	株式会社ウドノ医機
内視鏡手術機器包括保守管理委託	オリンパスメディカルサイエンス販売株式会社 さいたま支店
消化器内視鏡包括保守管理委託	オリンパスメディカルサイエンス販売株式会社 さいたま支店
結石破碎装置保守管理委託	株式会社栗原医療器械店 さいたま支店
フラットパネルディテクタシステム保守管理委託	コニカミノルタヘルスケア株式会社 埼玉営業所
血液ガス分析装置保守管理委託	株式会社サンエーメディカル
核医学画像診断装置保守管理委託	GEヘルスケア・ジャパン株式会社 埼玉支店
MRI・CT・心血管造影撮影装置保守管理委託	シーメンス・ジャパン株式会社 北関東営業所
X線CT装置保守点検業務委託	シーメンス・ジャパン株式会社 北関東営業所
循環器系X線診断装置Allura Xper FD20保守管理委託	株式会社フリップスエレクトロニクスジャパン ヘルスケア事業部営業本部
富士コンピュータドラジオグラフィシステム保守管理委託	富士フイルムメディカル株式会社 北関東地区営業本部
自動採血管準備システム保守管理委託	株式会社メディセオ 試薬埼玉支店
吸引式冷温水発生機保守点検委託	川重冷熱工業株式会社 北関東支店
空調用自動制御機器保守管理委託	ジョンソンコントロールズ株式会社 北関東支店
電話交換機設備保守管理委託	東陽工業株式会社 北関東支店
搬送設備保守管理委託	株式会社日本シューター
昇降機保守管理業務委託	三菱電機ビルテクノサービス株式会社 関越支社
医療情報システム運用支援業務委託	東芝医療情報システムズ株式会社
夜間特別警備業務委託	日建総業株式会社
新改修病棟清掃業務委託	日建総業株式会社
庭園管理及び敷地外駐車場除草等業務委託	株式会社東武園芸
法律顧問弁護士業務委託	仁邦法律事務所
経営改善支援業務委託	株式会社日本経営エスディサポート
自動ドア保守管理委託	ナブコシステム株式会社 越谷営業所
電気設備及び空調設備等運転業務委託（長期継続契約H26.6～H29.5）	日建総業株式会社
医療ガス設備保守管理委託	株式会社サイサン 医療ガス部
栄養科厨房給排気設備点検清掃業務委託	株式会社カネエイ
圧力容器、熱交換設備等保守点検委託	株式会社ヒラカワ 東日本統括北関東支店
生理機能検査システム保守管理委託	日本光電北関東株式会社 さいたま支社
自家発電機設備保守管理委託	瀬崎エンジニアリング株式会社
医療情報システム保守管理委託	東芝メディカルシステムズ株式会社 埼玉支店
医療情報システム運用支援業務委託	東芝メディカルシステムズ株式会社 埼玉支店
医療情報システム（消化器科案内表示モニター増設）対応業務委託	東芝メディカルシステムズ株式会社 埼玉支店
医療情報システム（注射ラベル情報連携）改修業務委託	東芝メディカルシステムズ株式会社 埼玉支店
手術台保守点検委託	株式会社ムトウ 埼玉東支店
空調設備特殊フィルター交換業務委託	進和テック株式会社 埼玉営業所
医療情報システム（統合システム接続）改修業務委託	東芝メディカルシステムズ株式会社 埼玉支店

(4) 光熱水費の状況

区 分	電 気	ガ ス	水 道	公 共 下 水 道
	使用量 (KWH) 金 額 (円)	使用量 (m ³) 金 額 (円)	使用量 (m ³) 金 額 (円)	使用量 (m ³) 金 額 (円)
病 院 本 館	5,247,391	951,902	81,956	81,956
	122,290,863	102,665,820	31,034,686	8,814,441
しらかばと別館	6,405		41	41
	410,572		97,432	12,900
院 内 保 育 室	18,072	8	293	293
	652,999	2,131	187,026	31,513
敷 地 外 駐 車 場	2,781			
	107,670			
カ フ エ	32,907		324	324
	590,733		94,063	34,839
洗 濯 室	9,507		2,174	2,174
	171,344		732,668	233,748
銀 行	2,660			
	47,710			
売 店	55,659			
	1,000,275			
合 計	5,375,382	951,910	84,788	84,788
	125,272,166	102,667,951	32,145,875	9,127,441

第2節 病院業務

(1) 患者数調べ

(1)-1 科別・年度別患者数及び対前年度比

【入院】

(単位：人)

科目	年度	平成25年度		平成26年度		対前年度比 (%)	
		新入院患者数	延患者数	新入院患者数	延患者数	新入院患者数	延患者数
内科		309	6,835	335	7,801	108.4	114.1
呼吸器科		501	12,118	466	11,050	93.0	91.2
循環器科		546	7,956	558	7,314	102.2	91.9
消化器科		1,081	18,421	1,017	16,615	94.1	90.2
外科		1,110	14,032	1,197	13,797	107.8	98.3
婦人科		1,509	14,905	1,569	15,977	104.0	107.2
産科		517	3,387	539	3,326	104.3	98.2
脳神経外科		548	11,253	556	11,628	101.5	103.3
神経内科		103	2,640	97	2,798	94.2	106.0
小児科		884	6,112	800	6,035	90.5	98.7
皮膚科		21	307	11	121	52.4	39.4
泌尿器科		545	5,780	541	5,443	99.3	94.2
眼科		223	1,807	217	1,595	97.3	88.3
耳鼻咽喉科		212	1,600	121	854	57.1	53.4
整形外科		785	16,190	764	15,364	97.3	94.9
合計		8,894	123,343	8,788	119,718	98.8	97.1
一日平均		24.4	337.9	24.1	328.0		

(注)1. 診療日数 平成25年度 365日 平成26年度 365日

2. 新生児は含まない。

【外来】

(単位：人)

科目	年度	平成25年度			平成26年度			対前年度比 (%)		
		初診	再来	計	初診	再来	計	初診	再来	計
内科		2,704	23,561	26,265	2,321	23,092	25,413	85.8	98.0	96.8
呼吸器科		1,049	9,619	10,668	1,015	9,673	10,688	96.8	100.6	100.2
循環器科		930	16,393	17,323	923	15,993	16,916	99.2	97.6	97.7
消化器科		1,863	26,385	28,248	1,693	25,455	27,148	90.9	96.5	96.1
外科		1,628	17,448	19,076	1,603	18,426	20,029	98.5	105.6	105.0
産科・婦人科		3,429	29,148	32,577	4,651	31,897	36,548	135.6	109.4	112.2
脳神経外科		1,780	5,425	7,205	1,804	5,515	7,319	101.3	101.7	101.6
神経内科		811	6,978	7,789	754	6,061	6,815	93.0	86.9	87.5
放射線科		89	671	760	152	1,978	2,130	170.8	294.8	280.3
小児科		4,959	16,074	21,033	4,267	15,054	19,321	86.0	93.7	91.9
皮膚科		2,403	15,557	17,960	1,986	12,969	14,955	82.6	83.4	83.3
泌尿器科		1,379	15,885	17,264	1,171	14,894	16,065	84.9	93.8	93.1
麻酔科		95	2,417	2,512	88	2,421	2,509	92.6	100.2	99.9
眼科		906	14,395	15,301	690	10,522	11,212	76.2	73.1	73.3
耳鼻咽喉科		2,852	8,685	11,537	1,455	6,068	7,523	51.0	69.9	65.2
整形外科		4,155	29,044	33,199	3,810	25,766	29,576	91.7	88.7	89.1
合計		31,032	237,685	268,717	28,383	225,784	254,167	91.5	95.0	94.6
一日平均		127.2 (85.0)	974.1 (651.2)	1,101.3 (736.2)	116.3 (77.8)	925.3 (618.6)	1,041.7 (696.3)			

(注)診療日数 平成25年度 244日 ()は暦日数365日で除した数

平成26年度 244日 ()は暦日数365日で除した数

(1) -2 科別・月別患者数

【入院-新入院患者数】

(単位：人)

科目	月													合計	構成比 (%)
	4月	5月	6月	7月	8月	9月	10月	11月	12月	1月	2月	3月			
内科	26	29	28	34	32	30	37	25	27	21	22	24	335	3.8	
呼吸器科	38	32	30	39	42	45	45	38	35	43	30	49	466	5.3	
循環器科	42	35	43	39	43	48	40	51	60	49	55	53	558	6.3	
消化器科	84	87	85	78	71	84	106	66	82	86	84	104	1,017	11.6	
外科	93	85	110	102	116	116	102	91	89	103	86	104	1,197	13.6	
婦人科	127	126	141	119	154	128	144	102	117	138	133	140	1,569	17.9	
産科	44	47	27	39	38	53	46	40	54	53	40	58	539	6.1	
脳神経外科	34	37	43	51	47	49	53	47	62	35	47	51	556	6.3	
神経内科	10	4	7	6	11	7	11	11	4	9	10	7	97	1.1	
小児科	64	63	61	65	61	66	63	70	92	65	55	75	800	9.1	
皮膚科	0	2	1	1	1	0	0	1	2	1	0	2	11	0.1	
泌尿器科	39	48	48	54	57	46	39	38	31	42	41	58	541	6.2	
眼科	17	15	27	18	24	20	22	10	11	18	23	12	217	2.5	
耳鼻咽喉科	15	14	17	11	16	15	18	7	8	0	0	0	121	1.4	
整形外科	60	57	59	56	73	69	68	68	63	63	58	70	764	8.7	
合計	693	681	727	712	786	776	794	665	737	726	684	807	8,788	100.0	
一日平均	23.1	22.0	24.2	23.0	25.4	25.9	25.6	22.2	23.8	23.4	24.4	26.0	24.1		

(注) 診療日数 365日

【外来-初診患者数】

(単位：人)

科目	月													合計	構成比 (%)
	4月	5月	6月	7月	8月	9月	10月	11月	12月	1月	2月	3月			
内科	221	209	210	194	210	202	185	152	205	209	163	161	2,321	8.2	
呼吸器科	89	81	99	113	105	103	94	55	67	71	60	78	1,015	3.6	
循環器科	86	80	60	90	71	83	86	56	85	66	75	85	923	3.3	
消化器科	145	144	154	161	154	148	163	96	126	154	122	126	1,693	6.0	
外科	134	120	151	156	179	154	126	90	144	126	99	124	1,603	5.6	
産科・婦人科	317	346	344	310	311	313	306	260	295	575	565	709	4,651	16.4	
脳神経外科	130	151	146	147	147	151	146	147	170	145	159	165	1,804	6.4	
神経内科	79	68	89	83	69	58	68	44	47	52	60	37	754	2.7	
放射線科	8	5	12	11	14	21	18	11	17	12	8	15	152	0.5	
小児科	341	351	387	451	359	320	317	317	442	389	251	342	4,267	15.0	
皮膚科	206	219	171	197	211	188	179	104	125	121	123	142	1,986	7.0	
泌尿器科	114	119	95	119	104	113	101	89	80	82	73	82	1,171	4.1	
麻酔科	12	11	8	7	5	13	4	3	4	4	5	12	88	0.3	
眼科	62	57	75	68	80	50	48	53	53	36	52	56	690	2.4	
耳鼻咽喉科	188	180	123	115	170	135	133	89	108	56	67	91	1,455	5.1	
整形外科	397	352	319	401	325	308	330	241	252	301	262	322	3,810	13.4	
合計	2,529	2,493	2,443	2,623	2,514	2,360	2,304	1,807	2,220	2,399	2,144	2,547	28,383	100.0	
一日平均	120.4	124.7	116.3	119.2	119.7	118.0	104.7	100.4	116.8	126.3	112.8	115.8	116.3		

(注) 一日平均は診療日数244日(土日、祝日は除く)で除した数

【入院-延患者数】

(単位：人)

科目	月												合計	構成比 (%)
	4月	5月	6月	7月	8月	9月	10月	11月	12月	1月	2月	3月		
内科	612	647	666	653	639	565	642	707	740	693	553	684	7,801	6.5
呼吸器科	953	1,028	971	900	1,006	1,026	855	859	781	990	754	927	11,050	9.2
循環器科	750	618	517	407	385	516	639	532	754	802	687	707	7,314	6.1
消化器科	1,371	1,534	1,309	1,459	1,503	1,359	1,415	1,475	1,341	1,280	1,186	1,383	16,615	13.9
外科	1,078	974	1,168	1,266	1,238	1,223	1,183	1,290	1,188	1,049	933	1,207	13,797	11.5
婦人科	1,285	1,397	1,299	1,408	1,577	1,433	1,472	1,218	1,295	1,060	1,132	1,401	15,977	13.4
産科	250	257	206	249	224	343	320	272	307	335	263	300	3,326	2.8
脳神経外科	980	1,044	878	995	765	952	984	881	990	1,116	931	1,112	11,628	9.7
神経内科	194	171	247	278	297	195	187	232	245	230	276	246	2,798	2.3
小児科	404	513	501	493	457	505	481	501	628	610	372	570	6,035	5.1
皮膚科	23	13	2	8	1	21	0	3	16	22	0	12	121	0.1
泌尿器科	318	473	473	573	485	358	397	386	451	514	424	591	5,443	4.6
眼科	116	123	160	175	195	131	125	33	95	193	171	78	1,595	1.3
耳鼻咽喉科	135	100	139	91	96	74	112	62	45	0	0	0	854	0.7
整形外科	1,342	1,239	1,165	1,291	1,331	1,334	1,355	1,315	1,243	1,200	1,189	1,360	15,364	12.8
合計	9,811	10,131	9,701	10,246	10,199	10,035	10,167	9,766	10,119	10,094	8,871	10,578	119,718	100.0
一日平均	327.0	326.8	323.4	330.5	329.0	334.5	328.0	325.5	326.4	325.6	316.8	341.2	328.0	

(注)診療日数 365日

【外来-再来患者数】

(単位：人)

科目	月												合計	構成比 (%)
	4月	5月	6月	7月	8月	9月	10月	11月	12月	1月	2月	3月		
内科	2,037	1,937	1,884	2,047	1,809	2,001	2,093	1,730	1,903	1,946	1,782	1,923	23,092	10.2
呼吸器科	808	780	750	840	769	832	920	786	817	820	718	833	9,673	4.3
循環器科	1,372	1,304	1,433	1,468	1,210	1,407	1,373	1,158	1,318	1,279	1,255	1,416	15,993	7.1
消化器科	2,132	2,065	2,181	2,240	2,035	2,131	2,249	2,001	2,122	2,014	2,059	2,226	25,455	11.3
外科	1,498	1,465	1,557	1,715	1,494	1,610	1,784	1,379	1,536	1,372	1,420	1,596	18,426	8.2
産科・婦人科	2,557	2,559	2,672	2,987	2,667	2,778	2,998	2,602	2,747	2,447	2,257	2,626	31,897	14.1
脳神経外科	461	426	502	491	470	488	532	420	459	417	365	484	5,515	2.4
神経内科	560	554	604	563	512	512	503	428	470	414	464	477	6,061	2.7
放射線科	2	2	21	250	321	212	250	175	173	149	165	258	1,978	0.9
小児科	1,300	1,190	1,211	1,307	1,213	1,201	1,279	1,124	1,433	1,224	1,142	1,430	15,054	6.7
皮膚科	1,225	1,171	1,131	1,158	1,005	1,069	1,082	946	1,015	1,060	1,009	1,098	12,969	5.7
泌尿器科	1,486	1,409	1,244	1,392	1,228	1,294	1,386	1,097	1,192	1,004	1,070	1,092	14,894	6.6
麻酔科	194	219	221	222	198	196	226	190	204	181	183	187	2,421	1.1
眼科	818	966	1,065	992	946	914	809	698	892	727	826	869	10,522	4.6
耳鼻咽喉科	693	630	530	580	570	502	527	511	528	339	296	362	6,068	2.7
整形外科	2,378	2,258	2,375	2,400	2,155	2,153	2,206	1,821	1,939	1,911	1,919	2,251	25,766	11.4
合計	19,521	18,935	19,381	20,652	18,602	19,300	20,217	17,066	18,748	17,304	16,930	19,128	225,784	100.0
一日平均	929.6	946.8	922.9	938.7	885.8	965.0	919.0	948.1	986.7	910.7	891.1	869.5	925.3	

(注)一日平均は診療日数244日(土日、祝日は除く)で除した数

(1) - 3 時間帯別外来患者数

科目	時間内		時間外・深夜・休日		小計		合計	救急車	
	8:30~17:00		17:00~22:00 22:00~6:00 6:00~8:30						
	初診	再診	初診	再診	初診	再診	台数	患者数	
内科	1,729	22,751	592	341	2,321	23,092	25,413	734	743
呼吸器科	971	9,575	44	98	1,015	9,673	10,688	343	353
循環器科	864	15,859	59	134	923	15,993	16,916		
消化器科	1,666	25,327	27	128	1,693	25,455	27,148	81	90
外科	1,237	18,157	366	269	1,603	18,426	20,029	241	250
産科・婦人科	4,538	31,548	113	349	4,651	31,897	36,548	143	154
脳神経外科	1,053	5,292	751	223	1,804	5,515	7,319	792	804
神経内科	737	6,046	17	15	754	6,061	6,815	43	48
放射線科	152	1,978	0	0	152	1,978	2,130	0	0
小児科	2,943	14,718	1,324	336	4,267	15,054	19,321	523	525
皮膚科	1,976	12,964	10	5	1,986	12,969	14,955	4	4
泌尿器科	1,051	14,789	120	105	1,171	14,894	16,065	65	66
麻酔科	88	2,415	0	6	88	2,421	2,509	0	0
眼科	690	10,520	0	2	690	10,522	11,212	4	4
耳鼻咽喉科	1,419	6,056	36	12	1,455	6,068	7,523	26	26
整形外科	2,957	25,604	853	162	3,810	25,766	29,576	380	436
計	24,071	223,599	4,312	2,185	28,383	225,784	254,167	3,379	3,503
構成比率	9.7%	90.3%	66.4%	33.6%					
合計	247,670		6,497		11.2%	88.8%	100%		
構成比率	97.4%		2.6%						

(1) - 4 入退院患者数

区分 病棟・科名	月始実働 病床数	新入院 患者数	退院患者数			即日退院 患者数	延入院 患者数	在院 実患者数	平均在院 日数	病床利用 率(%)
			死亡	その他	計					
1-2 救急科	3	28	0	23	23	5	45	23	1.8	4.1%
3-1 循環器科 眼科・皮膚科	48	879	25	849	874	15	9,944	1,142	11.3	56.8%
4-1 婦人科	50	1,184	12	1,166	1,178	45	10,282	1,455	8.7	56.3%
4-2 産科 (新生児)	46	927 (686)	0 (0)	925 (689)	925 (689)	37 (0)	9,030 (4,809)	1,170 (812)	9.8 (7.0)	53.8%
5-1 消化器科	50	889	68	822	890	5	15,277	1,345	17.2	83.7%
5-2 外科	50	1,205	51	1,181	1,232	6	14,057	1,648	11.5	77.0%
6-1 整形外科	50	720	3	706	709	1	15,086	1,141	21.1	82.7%
6-2 脳神経外科 神経内科	41	630	39	557	596	1	13,885	1,030	22.7	92.8%
7-1 内科 泌尿器科	50	843	40	811	851	3	13,186	1,247	15.6	72.3%
7-2 小児科	43	875	1	882	883	21	6,566	1,063	7.5	41.8%
8-1 呼吸器科 耳鼻咽喉科 (新生児)	50	608 (686)	77 (0)	544 (689)	621 (689)	9 (0)	12,360 (4,809)	991 (812)	20.1	67.7%
合計	481	8,788	316	8,466	8,782	148	119,718	12,255	13.6	68.2%
前年度	481	8,894	351	8,520	8,871	169	123,343	12,455	13.9	70.3%

(1) -5 病診連携受付患者数

科目	月												合計	構成比 (%)
	4月	5月	6月	7月	8月	9月	10月	11月	12月	1月	2月	3月		
内科	5	5	7	10	4	9	10	8	6	6	10	5	85	4.1
呼吸器科	18	11	29	30	29	24	17	14	9	7	14	8	210	10.2
循環器科	5	4	9	16	7	5	14	11	9	10	12	14	116	5.6
消化器科	18	14	21	21	22	24	37	24	24	20	18	17	260	12.6
外科	14	7	12	16	16	19	11	8	9	4	10	8	134	6.5
産科・婦人科	38	41	38	47	37	30	32	30	31	31	35	39	429	20.7
脳神経外科	3	6	6	4	3	4	5	4	7	3	5	7	57	2.8
神経内科	13	12	23	20	19	11	19	20	11	12	12	18	190	9.2
放射線科	1	0	4	3	3	2	4	3	3	3	3	3	32	1.5
小児科	10	5	6	11	9	9	12	5	13	9	12	5	106	5.1
皮膚科	7	11	8	6	3	8	8	2	3	4	6	3	69	3.3
泌尿器科	6	6	9	8	6	13	8	12	9	8	10	7	102	4.9
眼科	10	11	12	8	9	10	7	8	8	6	4	4	97	4.7
耳鼻咽喉科	5	6	6	4	9	8	6	8	0	0	1	2	55	2.7
整形外科	7	12	10	11	14	7	14	9	11	10	10	12	127	6.1
合計	160	151	200	215	190	183	204	166	153	133	162	152	2,069	100.0
一日平均	7.6	7.6	9.5	9.8	9.0	9.2	9.3	9.2	8.1	7.0	8.5	6.9	8.5	

(注) 一日平均は診療日数244日（土日、祝日は除く）で除した数

(2) 診療報酬に関すること

診療行為別分析表

区 分 行 為 別	入 院		外 来		合 計	
	金 額 (千円)	構成比率 (%)	金 額 (千円)	構成比率 (%)	金 額 (千円)	構成比率 (%)
初 診 料	6,199	0.1	90,723	3.4	96,922	1.1
再 診 料	-	-	146,685	5.4	146,685	1.6
指 導 料	78,233	1.2	338,068	12.5	416,301	4.6
投 薬 料	54,290	0.8	5,579	0.2	59,869	0.7
内 服	47,002	0.7	3,043	0.1	50,045	0.6
頓 服	470	0.0	310	0.0	780	0.0
外 用	5,790	0.1	758	0.0	6,548	0.1
処 方	-	-	1,301	0.0	1,301	0.0
調 剤	1,028	0.0	167	0.0	1,195	0.0
注 射 料	40,345	0.6	480,459	17.8	520,804	5.8
皮 下 ・ 筋	1,639	0.0	215,917	8.0	217,556	2.4
静 脈	5,940	0.1	2,105	0.1	8,045	0.1
そ の 他	32,766	0.5	262,437	9.7	295,203	3.3
処 置 料	15,130	0.2	15,359	0.6	30,489	0.3
処 置	13,455	0.2	11,623	0.4	25,078	0.3
処 置 薬 剤	410	0.0	1,684	0.1	2,094	0.0
器 材	1,265	0.0	2,052	0.1	3,317	0.0
手術・麻酔料	1,509,590	23.6	39,406	1.5	1,548,996	16.9
手 術	857,315	13.4	26,400	1.0	883,715	9.7
麻 酔	203,513	3.2	6,808	0.2	210,321	2.3
輸 血	17,334	0.3	1,429	0.1	18,763	0.2
手 術 薬 剤	22,087	0.3	306	0.0	22,393	0.2
麻 酔 薬 剤	36,846	0.6	2,228	0.1	39,074	0.4
輸 血 薬 剤	37,727	0.6	1,533	0.1	39,260	0.4
器 材	334,768	5.2	702	0.0	335,470	3.7
検 査 料	77,010	1.2	903,313	33.6	980,323	10.8
検 査	76,445	1.2	893,595	33.2	970,040	10.7
検 査 薬 剤	211	0.0	9,718	0.4	9,929	0.1
器 材	354	0.0	-	-	354	0.0
放 射 線 科	31,800	0.5	496,779	18.3	528,579	5.9
診 断 ・ 撮 影 ・ 手 技	18,383	0.3	389,800	14.4	408,183	4.5
放 射 線 治 療	12,038	0.2	37,956	1.4	49,994	0.6
薬 剤	1,348	0.0	68,029	2.5	69,377	0.8
器 材	31	0.0	994	0.0	1,025	0.0
理 学 療 法 料	191,569	3.0	38,231	1.4	229,800	2.5
入 院 料	1,103,197	17.3	-	-	1,103,197	12.2
入 院 基 本 料	513,571	8.1	-	-	513,571	5.7
特 定 入 院 料	283,283	4.4	-	-	283,283	3.1
食 事 療 養 費	171,018	2.7	-	-	171,018	1.9
室 料 差 額	135,325	2.1	-	-	135,325	1.5
包括評価項目	3,107,959	49.0	-	-	3,107,959	34.3
そ の 他	156,626	2.5	142,598	5.3	299,224	3.3
院 外 処 方 せ ん 料	-	-	81,045	3.0	81,045	0.9
保 険 適 用 外 (自 費)	156,610	2.5	61,140	2.3	217,750	2.4
そ の 他	16	0.0	413	0.0	429	0.0
合 計	6,371,948	100.0	2,697,200	100.0	9,069,148	100.0

※決算額に基づく調整後の数値である。

(3) 院内死亡数および解剖数

(単位：人)

科目 月	入 院															剖検率 (%)			
	内呼吸器科		消化器科		整形外科		泌尿器科		外科		神経内科		産婦人科		小児科		計		
	解剖	死産児	解剖	死産児	解剖	死産児	解剖	死産児	解剖	死産児	解剖	死産児	解剖	死産児	解剖		死産児	解剖	死産児
4月	13	2	9	0	0	0	3	0	1	0	1	0	0	0	27	2	0	7.4	
5月	8	0	4	0	2	0	1	0	6	0	1	1	0	0	22	1	0	4.5	
6月	9	0	7	0	1	0	4	0	2	1	0	0	0	0	23	1	0	4.3	
7月	8	1	7	0	1	0	6	0	4	0	0	0	0	0	26	1	0	3.8	
8月	10	0	8	0	2	0	5	0	5	0	2	0	0	0	32	0	0	0.0	
9月	10	0	6	0	3	0	6	0	2	0	2	0	0	0	29	0	0	0.0	
10月	10	2	2	0	2	0	1	0	4	0	1	1	0	0	20	3	0	15.0	
11月	9	0	5	0	2	0	7	0	2	0	1	0	0	0	26	0	0	0.0	
12月	9	0	5	0	1	0	5	0	5	0	2	2	0	0	27	2	0	7.4	
1月	14	0	8	0	2	0	4	0	2	0	1	0	0	0	31	0	0	0.0	
2月	7	0	7	0	3	0	3	0	5	0	1	0	0	0	26	0	0	0.0	
3月	14	0	4	0	2	0	3	0	1	0	0	0	0	0	24	0	0	0.0	
計	121	5	72	0	21	0	48	0	39	1	12	4	0	0	313	10	0	3.2	
剖検率 (%)	4.1		0.0		0.0		0.0		2.6		33.3		0.0		3.2				

(4) 臨床検査科業務

(4)-1 項目別検査件数および対前年度比較

年 度 項 目	平成25年度		平成26年度		対前年度比	
	件数	点数	件数	点数	件数	点数
生 理 機 能 検 査	38,850	15,594,484	34,458	14,164,753	88.7%	90.8%
生 化 学 (定 性) 検 査	56,417	2,121,947	55,577	2,053,176	98.5%	96.8%
生 化 学 (定 量) 検 査	1,590,959	28,286,074	1,523,348	26,870,213	95.8%	95.0%
血 液 検 査	204,629	13,743,336	200,303	13,408,987	97.9%	97.6%
輸 血 検 査	15,607	796,125	16,760	902,228	107.4%	113.3%
血 清 検 査	143,956	20,721,366	143,423	19,606,345	99.6%	94.6%
細 菌 検 査	23,648	6,086,483	21,079	5,560,110	89.1%	91.4%
病 理 検 査	12,260	10,357,350	12,297	10,035,760	100.3%	96.9%
採 血 業 務	62,280	992,140	61,129	1,216,336	98.2%	122.6%
職 員 健 診 等	677	106,700	674	106,230	99.6%	99.6%
検体検査管理加算 (I)		2,518,800		2,411,840		95.8%
検体検査管理加算 (IV)		3,728,500		3,951,500		106.0%
外来迅速検体検査加算		2,013,460		2,058,780		102.3%
外 部 委 託	66,238	11,734,596	56,892	10,469,179	85.9%	89.2%
合 計	2,215,521	118,801,361	2,125,940	112,815,437	96.0%	95.0%

(4)－2 臨床検査科稼働表1

項目	月	4月		5月		6月		7月		8月		9月		10月	
		入院	外来	入院	外来	入院	外来	入院	外来	入院	外来	入院	外来	入院	外来
生理機能検査	件数	376	2,706	462	2,480	459	2,641	404	2,789	456	2,573	443	2,510	483	2,642
	点数	286,123	963,468	312,335	887,468	273,656	956,134	266,891	999,212	288,804	919,482	346,744	900,774	370,258	931,810
生化学(定性)検査	件数	688	3,940	840	3,914	737	3,822	771	4,301	720	3,849	721	3,981	640	4,157
	点数	24,896	148,375	29,418	148,553	26,372	144,229	26,867	160,900	26,771	142,343	27,169	150,389	22,597	155,281
生化学(定量)検査	件数	35,933	96,638	37,857	93,269	36,486	93,935	36,379	99,003	37,843	89,980	37,591	91,424	37,391	97,518
	点数	514,681	1,821,551	547,232	1,744,929	516,378	1,776,538	508,927	1,887,415	535,561	1,709,917	525,813	1,710,930	529,318	1,831,327
血液検査	件数	5,647	11,421	5,933	11,177	5,850	11,241	5,680	12,004	5,756	11,039	5,902	10,929	6,010	11,780
	点数	274,450	872,517	283,329	859,686	279,324	861,178	277,376	929,484	282,931	844,204	287,166	840,284	235,949	900,703
輸血検査	件数	363	827	526	812	553	807	519	880	523	755	466	904	609	951
	点数	33,178	28,476	44,446	29,124	49,834	24,608	43,564	29,600	44,486	24,614	40,298	31,110	57,244	31,492
血清検査	件数	1,333	10,640	1,342	10,746	1,359	10,679	1,302	11,419	1,346	10,420	1,373	10,808	1,633	11,491
	点数	229,576	1,466,381	233,740	1,456,645	231,140	1,449,488	232,125	1,544,268	242,122	1,411,061	237,598	1,458,957	256,240	1,539,985
細菌検査	件数	642	1,195	596	1,152	631	1,152	587	1,173	613	1,044	723	1,013	549	1,108
	点数	170,639	310,585	157,310	313,626	168,690	316,841	157,288	326,447	168,492	296,778	197,629	286,103	152,978	298,585
病理検査	件数	265	725	274	764	305	761	276	787	295	647	295	731	311	884
	点数	378,080	397,670	402,740	408,910	431,190	436,910	382,590	429,420	445,740	367,790	425,260	415,030	452,050	509,180
採血業務	件数	65	5,250	60	5,096	63	5,100	61	5,444	79	4,869	90	5,030	81	5,438
	点数	754	105,000	766	101,920	868	102,000	786	108,880	1,048	97,380	1,072	100,600	850	108,760
職員健診等	件数	0	32	0	32	0	64	0	64	0	64	0	64	0	32
	点数	0	5,120	0	5,120	0	10,240	0	10,240	0	10,240	0	10,240	0	5,120
検体検査管理加算(I)	人数×40	0	209,920	0	204,560	0	204,680	0	219,560	0	197,040	0	200,520	0	209,920
検体検査管理加算(IV)	人数×500	292,500	0	298,500	0	294,000	0	289,500	0	326,000	0	308,000	0	310,500	0
外来迅速検体検査加算	件数×10	0	183,720	0	173,110	0	177,500	0	186,990	0	169,130	0	174,770	0	181,580
院内合計	件数	45,312	133,374	47,890	129,442	46,443	130,202	45,979	137,864	47,631	125,240	47,604	127,394	47,707	136,001
	点数	2,204,877	6,512,783	2,309,816	6,333,651	2,271,452	6,460,346	2,185,914	6,832,416	2,361,955	6,189,979	2,396,749	6,279,707	2,387,984	6,703,743
外部委託	件数	949	4,079	768	4,659	889	4,269	765	4,523	844	4,342	787	3,892	886	4,245
	点数	266,830	680,645	211,111	755,232	194,579	728,423	206,245	741,540	196,818	702,124	175,117	656,463	215,824	753,125
総合計	件数	46,261	137,453	48,658	134,101	47,332	134,471	46,744	142,387	48,475	129,582	48,391	131,286	48,593	140,246
	点数	2,471,707	7,193,428	2,520,927	7,088,883	2,466,031	7,188,769	2,392,159	7,573,956	2,558,773	6,892,103	2,571,866	6,936,170	2,603,808	7,456,868

(注) 1日平均は、外来診療日数(延べ実働数244日)で除した数

(4) - 2 臨床検査科稼働表2

項目	月	1 1月		1 2月		1月		2月		3月		計		総合計	一日平均
		入院	外来	入院	外来	入院	外来	入院	外来	入院	外来	入院	外来		
生理機能検査	件数	335	2,152	370	2,258	396	2,195	410	2,055	464	2,399	5,058	29,400	34,458	141.2
	点数	297,162	748,230	298,830	783,278	327,009	763,198	298,405	737,278	254,180	954,027	3,620,394	10,544,359	14,164,753	58,052.3
生化学(定性)検査	件数	645	3,568	783	3,776	817	3,775	682	3,652	700	4,098	8,744	46,833	55,577	227.8
	点数	22,226	132,085	27,669	139,013	27,183	138,864	23,544	134,586	23,990	149,856	308,702	1,744,474	2,053,176	8,414.7
生化学(定量)検査	件数	31,707	79,591	36,892	86,720	36,858	89,939	29,792	80,356	37,419	92,827	432,148	1,091,200	1,523,348	6,243.2
	点数	439,820	1,531,296	513,608	1,658,150	507,891	1,719,859	426,800	1,602,914	518,634	1,790,724	6,084,663	20,785,550	26,870,213	110,123.8
血液検査	件数	5,280	9,590	5,838	10,611	5,705	10,748	4,540	10,230	5,812	11,580	67,953	132,350	200,303	820.9
	点数	253,519	744,774	280,860	812,912	264,413	840,922	222,691	795,525	272,187	892,603	3,214,195	10,194,792	13,408,987	54,954.9
輸血検査	件数	457	902	449	982	469	920	464	1,064	513	1,045	5,911	10,849	16,760	68.7
	点数	40,660	33,838	39,046	35,520	41,852	35,878	41,126	36,046	46,564	39,624	522,298	379,930	902,228	3,697.7
血清検査	件数	1,227	9,511	1,301	9,741	1,575	10,298	1,222	10,156	1,526	10,975	16,539	126,884	143,423	587.8
	点数	206,734	1,285,944	226,897	1,339,434	242,183	1,436,347	208,920	1,365,927	181,376	1,123,257	2,728,651	16,877,694	19,606,345	80,353.9
細菌検査	件数	532	1,032	528	1,472	535	1,296	486	1,043	713	1,264	7,135	13,944	21,079	86.4
	点数	145,324	273,888	145,685	356,843	133,595	254,731	127,590	277,447	192,697	330,319	1,917,917	3,642,193	5,560,110	22,787.3
病理検査	件数	254	728	291	723	287	683	271	682	311	747	3,435	8,862	12,297	50.4
	点数	372,040	401,750	434,160	402,540	438,250	390,040	422,160	389,630	461,480	441,150	5,045,740	4,990,020	10,035,760	41,130.2
採血業務	件数	62	4,400	54	4,714	70	4,935	56	4,730	54	5,328	795	60,334	61,129	250.5
	点数	736	88,000	660	94,280	854	98,700	630	94,600	632	106,560	9,656	1,206,680	1,216,336	4,985.0
職員健診等	件数	0	64	0	62	0	64	0	64	0	68	0	674	674	2.8
	点数	0	9,920	0	9,610	0	9,920	0	9,920	0	10,540	0	106,230	106,230	435.4
検体検査管理加算(I)	人数×40	0	179,280	0	193,880	0	201,560	0	186,200	0	204,720	0	2,411,840	2,411,840	9,884.6
検体検査管理加算(IV)	人数×500	363,500	0	384,000	0	347,000	0	354,000	0	384,000	0	3,951,500	0	3,951,500	16,194.7
外来迅速検体検査加算	件数×10	0	146,960	0	164,130	0	166,420	0	158,970	0	175,500	0	2,058,780	2,058,780	8,437.6
院内合計	件数	40,499	111,538	46,506	121,059	46,712	124,853	37,923	114,032	47,512	130,331	547,718	1,521,330	2,069,048	8,479.7
	点数	2,141,721	5,575,965	2,351,415	5,989,590	2,330,230	6,056,439	2,125,866	5,789,043	2,335,740	6,218,880	27,403,716	74,942,542	102,346,258	419,451.9
外部委託	件数	696	3,535	749	3,580	633	3,450	518	3,397	702	3,735	9,186	47,706	56,892	233.2
	点数	175,400	612,515	192,459	652,901	184,733	606,110	180,321	573,620	199,567	607,477	2,399,004	8,070,175	10,469,179	42,906.5
総合計	件数	41,195	115,073	47,255	124,639	47,345	128,303	38,441	117,429	48,214	134,066	556,904	1,569,036	2,125,940	8,712.9
	点数	2,317,121	6,188,480	2,543,874	6,642,491	2,514,963	6,662,549	2,306,187	6,362,663	2,535,307	6,826,357	29,802,720	83,012,717	112,815,437	462,358.3

(注) 1日平均は、外来診療日数(延べ実働数244日)で除した数

(5) 薬剤科業務

(5) - 1 調剤業務量及び対前年度比較

区分	年度	平成 25 年 度		平成 26 年 度		対前年度比 (%)
		総 数	一 日 平 均	総 数	一 日 平 均	
処方せん枚数	入院	40,597	111.2	41,502	113.7	102.2
	外来	5,656	23.1	5,826	23.8	103.0
	計	46,253	134.3	47,328	137.5	102.3
調剤件数	入院	80,404	220.3	84,949	232.7	105.7
	外来	9,901	40.4	10,201	41.6	103.0
	計	90,305	260.7	95,150	274.4	105.4
注射調剤 (外来+入院)	枚数	79,682	218.3	75,585	207.1	94.9
	件数	263,132	720.9	262,403	718.9	99.7
I V H 調整	患者数	2,874	11.7	2,391	9.8	83.2
	件数	2,881	11.8	2,411	9.8	83.7
外 来 化学療法	患者数	3,277	13.4	1,882	7.7	57.4
	件数	5,891	24.0	5,220	21.3	88.6
入 院 化学療法	患者数	1,110	4.5	1,219	5.0	109.8
	件数	2,290	9.3	2,556	10.4	111.6
無菌製剤処理加算件数		7,261	29.6	5,492	22.4	75.6
薬剤管理指導加算件数		11,203	45.7	11,654	47.6	104.0

(5) - 2 製剤室業務

品 名		月	4 月	5 月	6 月	7 月	8 月	9 月	10 月	11 月	12 月	1 月	2 月	3 月	合 計	
内用剤		液剤(ℓ)	0.15	0.1	0.25	0.15	0	0.5	0	0.1	0.1	0.1	0	0.1	1.55	
		滅菌液剤(ℓ)	0.525	1.065	1.625	2.21	0.2	1.225	1.3	1.82	0.73	1.96	1.385	0.11	14.155	
		液剤(ℓ)	2.805	3.945	4.36	3.595	6.52	5.55	2.565	0.915	1.71	2.865	6.595	2.34	43.765	
外用剤		軟膏剤(g)	0	0	0	0	0	0	0	0	0	0	0	0	0	
		点眼剤・点耳鼻剤(ml)	1,683	1,450	1,800	2,035	1,675	1,335	1,780	1,085	1,270	1,310	1,125	1,350	17,898	
		坐剤(個)	19	60	56	137	56	78	39	80	39	0	0	0	564	
注射薬混合業務	外 来 化学療法	患者数	A加算	193	153	167	155	129	141	147	137	130	161	158	164	1,835
			B加算	5	0	7	3	4	5	2	5	1	7	1	7	47
		件数	543	430	539	440	390	409	398	407	384	446	429	405	5,220	
	入 院 化学療法	患者数	80	86	99	125	122	113	125	122	86	98	79	84	1,219	
		件数	174	189	196	265	248	232	262	272	180	198	176	164	2,556	
	T P N	患者数	229	240	194	252	153	190	324	192	189	148	142	138	2,391	
		件数	232	240	194	254	153	191	324	192	189	149	142	151	2,411	
	エンドキサン		件数	16	15	10	10	12	11	19	13	13	10	9	12	150

※外来化学療法B加算患者数については、平成26年度診療報酬改定により算定要件が変更されました。

(5) - 3 臨床薬剤業務

品 名		月	4 月	5 月	6 月	7 月	8 月	9 月	10 月	11 月	12 月	1 月	2 月	3 月	合 計	
薬 剤 管理指導		算定患者数	623	602	673	649	707	675	705	597	631	585	640	698	7,785	
		延患者数	1,934	1,902	1,979	2,024	1,961	1,933	1,987	1,698	1,698	1,688	1,581	1,675	2,099	22,461
		算定数	325 点	602	585	631	604	619	550	641	514	571	486	543	606	6,952
			380 点	359	340	379	400	429	407	432	368	378	370	396	444	4,702
			合 計	961	925	1,010	1,004	1,048	957	1,073	882	949	856	939	1,050	11,654
		病棟薬剤業務	実施	実施	実施	実施	実施	実施	実施	実施	実施	実施	実施	実施		
		麻薬加算	23	30	32	32	28	36	44	34	28	16	24	38	365	
		退院時情報提供料	88	64	84	77	109	69	84	56	95	65	106	94	991	
持参薬		人 数	358	355	402	425	419	458	421	376	370	439	412	465	4,900	
		件 数	2,459	2,370	2,740	2,853	2,633	2,906	2,828	2,482	2,444	3,050	2,598	2,986	32,349	

(5) -4 病棟・科目別調剤業務量

入院処方(24h)

病棟	月	4 月		5 月		6 月		7 月		8 月		9 月	
		枚数	件数	枚数	件数	枚数	件数	枚数	件数	枚数	件数	枚数	件数
1 - 2 病棟		1	1	2	8	2	4	0	0	2	4	0	0
3 - 1 病棟		379	1,063	273	800	300	851	284	727	266	737	305	850
4 - 1 病棟		284	528	290	544	345	602	350	658	405	693	416	728
4 - 2 病棟		276	473	323	512	235	374	265	442	316	537	295	503
5 - 1 病棟		387	771	436	950	312	687	340	706	364	728	415	840
5 - 2 病棟		295	535	307	546	356	612	456	767	440	749	356	654
6 - 1 病棟		392	706	360	637	331	671	378	672	341	606	409	710
6 - 2 病棟		321	476	305	528	336	531	343	619	335	598	389	706
7 - 1 病棟		264	487	412	794	399	769	434	837	360	710	340	711
7 - 2 病棟		141	228	166	222	148	230	156	201	112	158	167	269
8 - 1 病棟		417	1,023	468	1,059	492	1,192	401	995	400	1,132	451	1,144
合計		3,157	6,291	3,342	6,600	3,256	6,523	3,407	6,624	3,341	6,652	3,543	7,115

外来処方(24h)

科目	月	4 月		5 月		6 月		7 月		8 月		9 月	
		枚数	件数	枚数	件数	枚数	件数	枚数	件数	枚数	件数	枚数	件数
内科		18	30	23	47	22	52	18	45	24	48	19	43
小児科		79	128	102	154	91	145	123	207	75	123	66	122
脳神経外科		7	14	9	14	7	11	9	11	15	21	16	20
外科		80	151	73	143	97	188	107	187	89	150	98	175
消化器科		151	294	140	264	129	251	186	374	155	305	188	364
放射線科		0	0	0	0	0	0	0	0	0	0	0	0
循環器科		11	15	5	6	15	19	9	10	7	12	4	5
呼吸器科		11	17	17	31	11	21	16	28	11	17	14	20
産科		0	0	0	0	0	0	0	0	0	0	0	0
婦人科		15	16	16	19	16	23	13	16	9	10	9	9
整形外科		37	49	42	55	30	43	43	62	42	61	37	48
皮膚科		67	93	13	21	4	4	3	3	3	3	3	4
耳鼻咽喉科		7	21	4	9	2	4	5	11	1	2	2	4
眼科		0	0	1	1	1	4	5	5	2	2	0	0
泌尿器科		11	18	17	30	9	10	9	12	8	8	9	12
神経内科		0	0	1	1	1	1	0	0	2	4	2	4
麻酔科		0	0	0	0	0	0	0	0	0	0	0	0
リハビリテーション科		0	0	0	0	0	0	0	0	0	0	0	0
合計		494	846	463	795	435	776	546	971	443	766	467	830

10 月		11 月		12 月		1 月		2 月		3 月		合 計	
枚 数	件 数	枚 数	件 数	枚 数	件 数	枚 数	件 数	枚 数	件 数	枚 数	件 数	枚 数	件 数
0	0	0	0	0	0	1	1	0	0	3	5	11	23
346	924	315	929	401	1,295	461	1,378	365	1,275	402	1,273	4,097	12,102
406	740	377	719	424	839	390	768	382	743	477	888	4,546	8,450
339	587	246	441	296	524	291	527	243	426	316	534	3,441	5,880
366	848	255	502	312	619	351	630	365	708	369	732	4,272	8,721
386	690	375	604	443	828	371	679	353	624	402	806	4,540	8,094
428	793	380	765	434	920	404	811	379	719	479	877	4,715	8,887
388	658	382	752	359	548	367	635	399	716	398	712	4,322	7,479
327	684	347	898	447	1,030	423	953	334	670	439	861	4,526	9,404
154	232	162	241	248	372	220	320	186	324	207	320	2,067	3,117
407	1,061	353	888	385	1,028	406	1,133	313	846	472	1,291	4,965	12,792
3,547	7,217	3,192	6,739	3,749	8,003	3,685	7,835	3,319	7,051	3,964	8,299	41,502	84,949

10 月		11 月		12 月		1 月		2 月		3 月		合 計	
枚 数	件 数	枚 数	件 数	枚 数	件 数	枚 数	件 数	枚 数	件 数	枚 数	件 数	枚 数	件 数
19	48	27	79	30	72	25	73	20	44	27	69	272	650
94	155	81	122	116	208	129	217	82	140	72	128	1,110	1,849
19	24	15	23	20	26	16	20	16	21	28	31	177	236
94	170	71	126	84	144	113	196	90	172	91	165	1,087	1,967
156	308	115	215	149	283	165	324	183	356	205	405	1,922	3,743
0	0	0	0	0	0	0	0	0	0	0	0	0	0
12	22	16	24	19	54	20	40	12	18	8	9	138	234
13	22	15	26	11	15	18	34	7	10	14	25	158	266
0	0	0	0	0	0	0	0	0	0	0	0	0	0
10	10	9	9	13	16	27	35	12	15	15	19	164	197
40	54	43	52	69	95	60	87	32	43	49	69	524	718
1	2	2	6	1	2	1	1	0	0	0	0	98	139
4	11	2	5	4	6	0	0	2	2	11	11	44	86
0	0	2	2	2	3	1	1	1	1	3	3	18	22
9	11	6	7	9	11	5	7	5	5	8	10	105	141
0	0	1	1	1	1	0	0	0	0	1	1	9	13
0	0	0	0	0	0	0	0	0	0	0	0	0	0
0	0	0	0	0	0	0	0	0	0	0	0	0	0
471	837	405	697	528	936	580	1,035	462	827	532	945	5,826	10,261

院外処方(24h)

科目	月	4月	5月	6月	7月	8月	9月	10月	11月	12月	1月	2月	3月	合計
		枚数	枚数	枚数	枚数	枚数	枚数	枚数	枚数	枚数	枚数	枚数	枚数	枚数
内科		1,651	1,479	1,504	1,618	1,394	1,542	1,703	1,402	1,628	1,671	1,501	1,570	18,663
小児科		916	901	933	948	809	920	972	896	1,183	1,000	809	1,028	11,315
脳神経外科		194	195	236	230	192	250	213	181	230	207	177	235	2,540
外科		627	588	627	682	574	638	699	539	680	636	585	731	7,606
消化器科		1,023	1,060	1,020	1,067	992	1,058	1,024	966	1,090	1,024	1,034	1,048	12,406
放射線科		0	1	0	7	18	17	14	21	16	11	11	20	136
循環器科		1,051	980	1,097	1,136	931	1,084	1,085	896	1,066	1,052	1,058	1,189	12,625
呼吸器科		603	583	535	594	551	575	632	551	597	603	511	602	6,937
産科		0	0	0	0	0	0	0	0	0	0	0	4	4
婦人科		525	596	623	717	682	681	692	610	654	661	591	690	7,722
整形外科		1,086	1,016	1,028	1,126	1,009	1,046	1,062	865	981	923	931	1,085	12,158
皮膚科		977	1,036	941	993	920	935	924	835	896	943	813	914	11,127
耳鼻咽喉科		571	523	403	391	384	336	333	321	363	225	230	312	4,392
眼科		518	613	638	614	553	566	496	484	547	429	507	513	6,478
泌尿器科		895	881	774	914	854	817	818	663	763	705	719	715	9,518
神経内科		284	275	298	292	268	272	257	238	265	252	263	256	3,220
麻酔科		97	107	93	103	89	111	120	104	114	94	97	91	1,220
リハビリテーション科		0	0	0	0	0	0	0	0	0	0	0	0	0
合計		11,018	10,834	10,750	11,432	10,220	10,848	11,044	9,572	11,073	10,436	9,837	11,003	128,067

院外率(24h)

科目	月	4月	5月	6月	7月	8月	9月	10月	11月	12月	1月	2月	3月	合計
内科		98.9	98.5	98.6	98.9	98.3	98.8	98.9	98.1	98.2	98.5	98.7	98.3	98.6
小児科		92.1	89.8	91.1	88.5	91.5	93.3	91.2	91.7	91.1	88.6	90.8	93.5	91.1
脳神経外科		96.5	95.6	97.1	96.2	92.8	94.0	91.8	92.3	92.0	92.8	91.7	89.4	93.5
外科		88.7	89.0	86.6	86.4	86.6	86.7	88.1	88.4	89.0	84.9	86.7	88.9	87.5
消化器科		87.1	88.3	88.8	85.2	86.5	84.9	86.8	89.4	88.0	86.1	85.0	83.6	86.6
放射線科		0.0	100.0	0.0	100.0	100.0	100.0	100.0	100.0	100.0	100.0	100.0	100.0	100.0
循環器科		99.0	99.5	98.7	99.2	99.3	99.6	98.9	98.2	98.2	98.1	98.9	99.3	98.9
呼吸器科		98.2	97.2	98.0	97.4	98.0	97.6	98.0	97.3	98.2	97.1	98.6	97.7	97.8
産科		0.0	0.0	0.0	0.0	0.0	0.0	0.0	0.0	0.0	0.0	0.0	100.0	100.0
婦人科		97.2	97.4	97.5	98.2	98.7	98.7	98.6	98.5	98.1	96.1	98.0	97.9	97.9
整形外科		96.7	96.0	97.2	96.3	96.0	96.6	96.4	95.3	93.4	93.9	96.7	95.7	95.9
皮膚科		93.6	98.8	99.6	99.7	99.7	99.7	99.9	99.8	99.9	99.9	100.0	100.0	99.1
耳鼻咽喉科		98.8	99.2	99.5	98.7	99.7	99.4	98.8	99.4	98.9	100.0	99.1	96.6	99.0
眼科		100.0	99.8	99.8	99.2	99.6	100.0	100.0	99.6	99.6	99.8	99.8	99.4	99.7
泌尿器科		98.8	98.1	98.9	99.0	99.1	98.9	98.9	99.1	98.8	99.3	99.3	98.9	98.9
神経内科		100.0	99.6	99.7	100.0	99.3	99.3	100.0	99.6	99.6	100.0	100.0	99.6	99.7
麻酔科		100.0	100.0	100.0	100.0	100.0	100.0	100.0	100.0	100.0	100.0	100.0	100.0	100.0
リハビリテーション科		0.0	0.0	0.0	0.0	0.0	0.0	0.0	0.0	0.0	0.0	0.0	0.0	0.0
合計		95.7	95.9	96.1	95.4	95.8	95.9	95.9	95.9	95.4	94.7	95.5	95.4	95.6

(6) 栄養科業務

(6)－1 給食数及び1日単価

区分 月	一般食		治療食		調乳		延食数	1日単価(円)
	食数	比率(%)	食数	比率(%)	食数	比率(%)		
4月	11,457	53	9,861	46	267	1	21,585	948
5月	12,648	57	9,314	42	393	2	22,355	1,022
6月	11,081	53	9,389	45	257	1	20,727	1,046
7月	11,889	53	10,252	46	295	1	22,436	1,040
8月	12,482	55	9,879	43	382	2	22,743	959
9月	12,349	57	9,125	42	334	2	21,808	1,040
10月	13,413	60	8,505	38	424	2	22,342	998
11月	12,292	58	8,733	41	198	1	21,223	958
12月	11,780	54	9,888	45	306	1	21,974	1,072
1月	11,404	51	10,585	47	455	2	22,444	954
2月	10,416	52	9,609	48	73	0	20,098	1,017
3月	12,540	53	10,690	45	348	1	23,578	1,033
合計	143,751	55	115,830	44	3,732	1	263,313	
月平均	11,979	55	9,653	44	311	1	21,943	1,007

(6)－2 常食給与栄養量 (1人1日当たり)

栄養摂取量 月	エネルギー	たんぱく質	脂質	穀類エネルギー比	動物性蛋白比	脂質エネルギー比	蛋白エネルギー比	糖質エネルギー比
	kcal	g	g	%	%	%	%	%
4月	1,842.8	69.4	41.3	54.5	50.8	20.2	15.1	59.2
5月	1,859.6	69.8	41.3	54.8	50.3	20.0	15.0	59.3
6月	1,855.1	69.1	42.3	54.2	50.2	20.5	14.9	59.2
7月	1,846.3	69.0	41.3	54.4	51.1	20.1	15.0	59.9
8月	1,831.2	69.3	40.6	54.9	50.8	20.0	15.1	59.2
9月	1,870.7	70.0	42.2	54.7	50.2	20.3	15.0	59.6
10月	1,840.5	67.9	40.8	54.5	48.9	19.9	14.8	60.2
11月	1,837.8	68.9	40.6	54.6	51.6	19.9	15.0	59.8
12月	1,847.3	70.0	40.4	55.0	49.9	19.7	15.2	59.5
1月	1,860.1	69.7	41.7	54.5	50.5	20.2	15.0	59.5
2月	1,834.0	68.1	40.2	54.7	50.0	19.7	14.9	60.3
3月	1,827.0	68.8	40.6	54.8	51.4	20.0	15.1	59.5
合計	22,152.4	830.0	493.3	655.6	605.7	240.5	180.1	715.2
月平均	1,846.0	69.2	41.1	54.6	50.5	20.0	15.0	59.6

(6)－3 栄養食事指導件数

区分	月	4月	5月	6月	7月	8月	9月	10月	11月	12月	1月	2月	3月	合計	構成比(%)
		1 個別指導	29	26	24	29	15	29	22	19	22	25	32	35	307
2 集団指導	9	8	9	7	3	12	10	1	2	1	2	2	66	12.3	
3 術後指導(集団)	18	9	13	10	10	20	5	16	21	16	15	11	164	30.5	
合計	56	43	46	46	28	61	37	36	45	42	49	48	537	100.0	

(6) - 4 常食食品量 (1人1日当たり)

(単位: g)

食品群別		月												合計	平均
		4月	5月	6月	7月	8月	9月	10月	11月	12月	1月	2月	3月		
穀類	米	246.7	254.8	250.0	254.2	245.2	254.7	251.0	250.0	254.8	252.3	250.0	252.3	3,016.0	251.3
	小麦	72.2	74.3	76.1	72.6	73.8	72.2	79.2	72.2	66.5	79.7	74.7	69.9	883.4	73.6
	大麦・雑穀	0.0	0.0	0.0	0.0	0.0	0.0	0.0	0.0	1.9	0.0	0.0	0.0	1.9	0.2
いも類	じゃがいも類	14.8	19.4	18.1	17.2	16.1	19.1	15.8	15.8	17.1	19.0	17.1	14.6	204.1	17.0
	さつまいも	2.7	3.9	2.3	3.9	1.6	2.3	4.8	5.0	3.5	3.5	5.4	2.6	41.5	3.5
	その他いも類	19.3	16.1	17.7	18.4	14.5	20.7	18.1	17.0	17.7	16.6	16.8	15.5	208.4	17.4
砂糖類	砂糖類	8.7	7.0	9.0	8.2	7.2	7.4	8.8	8.9	6.9	7.5	9.0	8.1	96.7	8.1
	油脂類	14.4	14.9	16.0	15.2	14.6	14.7	16.4	14.8	15.1	15.1	17.2	14.6	183.0	15.3
豆類	大豆	0.3	0.0	0.3	0.3	0.3	0.0	0.3	0.3	0.3	0.0	0.4	0.3	2.8	0.2
	大豆製品	64.3	57.6	70.2	60.0	60.5	67.8	66.7	63.7	62.0	61.5	64.2	60.2	758.7	63.2
	その他の豆類	0.7	1.3	0.7	1.3	0.6	0.9	1.3	0.7	1.3	1.9	1.4	0.6	12.7	1.1
魚介類	魚介類(生)	82.5	76.1	79.4	84.8	82.4	75.8	77.7	82.8	77.1	82.2	83.0	78.7	962.5	80.2
	魚介類(干)	3.6	4.5	3.9	3.9	4.3	4.5	4.0	3.4	5.2	4.2	3.3	4.4	49.2	4.1
獣鳥肉類	獣鳥肉類	59.6	61.3	56.4	54.9	59.7	60.1	52.8	60.1	60.0	57.8	50.8	62.3	695.8	58.0
卵類	卵類	32.7	28.0	30.9	30.5	29.4	30.6	27.7	33.0	25.9	29.3	28.7	33.2	359.9	30.0
乳類	牛乳	134.7	128.1	151.0	141.0	123.9	139.0	145.2	142.3	120.8	142.9	134.6	143.2	1,646.7	137.2
	乳製品	41.7	51.4	33.4	37.8	44.9	44.7	38.5	37.4	50.5	36.0	39.9	36.3	492.5	41.0
野菜類	緑黄色野菜類	126.5	138.3	119.4	130.6	134.9	127.8	129.5	123.9	144.2	125.3	130.9	124.4	1,555.7	129.6
	漬物	11.5	12.0	12.6	11.7	10.1	12.8	12.0	12.1	12.8	11.6	14.0	11.8	145.0	12.1
	その他野菜類	191.8	206.4	205.3	188.5	202.6	198.8	207.9	186.0	205.0	204.2	195.8	193.9	2,386.2	198.9
	乾燥野菜類	1.5	1.5	1.1	1.4	1.5	1.2	1.2	1.5	1.3	0.9	1.3	1.6	16.0	1.3
果実類	かんきつ類	25.9	27.3	28.8	32.1	27.7	21.2	34.3	28.8	32.2	20.3	34.1	29.1	341.8	28.5
	その他果実類	60.6	48.7	50.7	57.8	54.4	48.6	54.8	61.0	48.0	54.4	56.8	57.0	652.8	54.4
海藻類	海藻類	1.5	2.4	2.6	2.8	1.3	2.5	3.0	2.8	1.3	2.8	2.9	1.6	27.5	2.3
堅果類	堅果類	1.0	1.1	0.8	0.9	0.9	1.1	0.9	0.9	0.9	0.9	1.0	0.8	11.2	0.9
調味料類	調味料類	92.2	82.4	80.4	82.6	83.0	78.1	86.5	91.6	76.7	81.1	85.0	89.0	1,008.6	84.1
その他	その他	20.6	37.5	33.4	19.9	31.3	38.6	33.3	15.4	28.1	41.8	27.9	21.6	349.4	29.1
合計		1,332.0	1,356.3	1,350.5	1,332.5	1,326.7	1,345.2	1,371.7	1,331.4	1,337.1	1,352.8	1,346.2	1,327.6	16,110.0	1,342.6

(6) - 5 人間ドック食及びお祝い膳

区分		月												件数	食数
		4月	5月	6月	7月	8月	9月	10月	11月	12月	1月	2月	3月		
1	人間ドック食	0	1	1	0	0	0	1	0	2	0	1	0	6	12
2	お祝い膳	58	38	63	52	55	68	64	58	46	54	49	51	656	656

(7) 放射線科業務

(7)-1 検査項目別件数

検査部位名	入外	4月	5月	6月	7月	8月	9月	10月	11月	12月	1月	2月	3月	合計	平均	
一般撮影	胸部	外来	1,314	1,246	1,308	1,392	1,258	1,232	1,309	939	1,042	979	911	1,114	14,044	1,170
		入院	952	924	968	883	848	871	877	903	1,027	1,062	909	1,121	11,345	945
	腹部	外来	428	459	445	502	437	438	473	321	359	370	339	378	4,949	412
		入院	451	500	545	466	525	557	498	436	540	484	456	594	6,052	504
	頭頸部	外来	66	72	81	57	72	42	42	22	43	21	30	24	572	48
		入院	31	23	21	36	45	45	44	56	73	47	57	60	538	45
	体幹	外来	371	321	281	290	239	271	283	248	260	242	271	289	3,366	281
		入院	48	42	44	49	45	54	53	50	56	57	61	98	657	55
	四肢	外来	767	692	742	746	569	644	650	479	593	597	544	700	7,723	644
		入院	82	66	66	53	70	46	62	73	97	74	94	122	905	75
脊椎	外来	451	372	443	404	379	357	341	298	319	352	331	369	4,416	368	
	入院	24	26	31	50	38	40	29	37	45	40	43	47	450	38	
骨盤計測	外来	2	2	0	3	4	0	3	2	2	0	0	0	18	2	
	入院	0	0	0	2	0	0	0	0	0	0	0	0	2	0	
マンモ	外来	108	84	119	123	145	128	113	92	101	86	73	104	1,276	106	
	入院	0	0	0	1	0	0	2	1	2	0	0	0	6	1	
骨密度測定	外来	0	0	0	0	0	0	0	0	0	0	0	2	30	3	
	入院	0	0	0	0	0	0	0	0	0	0	2	0	2	0	
透視	食道	外来	0	0	1	0	0	1	0	0	0	0	0	0	2	0
		入院	0	2	0	1	0	2	3	2	1	0	1	1	13	1
	M D L	外来	4		3	8	2	4	15	10	10	7	3	4	70	6
		入院	21	18	14	12	10	12	10	10	17	8	7	18	157	13
	小腸・腸追いかけ	外来	0	0	0	0	0	0	0	2	3	0	0	0	5	0
		入院	11	7	15	9	7	15	14	6	10	8	4	8	114	10
	注腸	外来	17	18	26	18	8	20	27	24	18	8	17	19	220	18
		入院	7	6	10	8	9	6	7	11	9	12	6	3	94	8
	胆嚢・胆道造影	外来	2	5	3	3	0	1	4	1	3	2	1	1	26	2
		入院	1	0	1	0	1	0	1	0	0	0	0	1	5	0
腎盂・尿管	外来	0	1	1	0	2	0	0	0	0	1	0	0	5	0	
	入院	0	0	0	0	0	0	0	0	0	0	0	0	0	0	
膀胱・尿道	外来	2	3	3	1	2	0	0	0	1	0	0	1	13	1	
	入院	0	4	2	2	6	3	0	1	0	4	2	0	24	2	
子宮・卵管	外来	4	3	2	5	1	5	3	3	3	8	1	7	45	4	
	入院	0	0	1	0	1	0	0	0	0	0	0	0	2	0	
経皮胆管	外来	8	2	6	5	4	2	3	1	4	4	5	2	46	4	
	入院	2	0	1	0	0	1	0	0	0	0	0	0	4	0	
イレウス管	外来	8	6	14	3	11	15	16	12	21	13	11	16	146	12	
	入院	0	3	1	0	0	0	0	0	0	1	2	0	7	1	
瘻孔	外来	9	2	0	2	5	2	7	7	1	4	3	5	47	4	
	入院	7	8	4	8	13	10	7	14	3	10	5	7	96	8	
ミエスコ	外来	2	4	1	5	1	2	2	4	0	2	0	2	25	2	
	入院	6	0	0	2	5	4	2	2	2	1	2	5	31	3	
内視鏡的逆行性胆膵管	外来	0	0	0	0	0	0	0	0	0	0	0	0	0	0	
	入院	6	4	6	7	5	9	9	8	4	4	8	9	79	7	
気管支鏡	外来	4	1	6	3	1	3	3	4	5	8	6	3	47	4	
	入院	0	0	0	0	0	0	1	3	0	0	0	1	5	0	
透視下整復	外来	0	0	0	0	0	0	0	0	0	0	0	0	0	0	
	入院	2	4	1	3	1	2	3	1	2	1	2	2	24	2	
透視下I V H	外来	0	0	0	0	0	0	0	0	0	0	0	0	0	0	
	入院	2	4	1	3	1	2	3	1	2	1	2	2	24	2	
頭頸部ANGIO	外来	0	0	0	0	0	0	0	0	0	0	0	0	0	0	
	入院	3	2	4	2	2	3	3	1	2	9	8	5	44	4	
頭頸部I V R	外来	0	0	0	0	0	0	0	0	0	0	0	0	0	0	
	入院	0	0	1	5	2	1	2	1	0	1	4	0	17	1	
腹部ANGIO	外来	0	0	0	0	0	0	0	0	0	0	0	1	1	0	
	入院	2	6	3	5	5	4	5	6	2	1	2	2	43	4	
胸部・心血管	外来	0	0	0	0	0	0	0	2	2	2	5	5	16	1	
	入院	35	32	28	26	31	32	35	31	45	33	29	41	398	33	
四肢ANGIO	外来	0	0	0	0	0	0	0	0	0	0	0	0	0	0	
	入院	1	3	0	0	0	0	2	3	0	0	1	0	10	1	
その他造影	外来	1	2	3	4	1	2	3	2	1	1	1	1	22	2	
	入院	4	6	6	3	3	6	8	3	2	1	3	5	50	4	
C T 検査	外来	988	932	999	1,051	1,000	1,020	1,156	820	879	854	853	992	11,544	962	
	入院	266	293	299	304	287	319	341	358	382	400	356	448	4,053	338	
M R 検査	外来	389	391	425	433	402	390	420	342	326	268	263	333	4,382	365	
	入院	102	108	111	104	101	108	113	110	120	123	118	125	1,343	112	
R I 検査	外来	88	79	106	104	98	89	90	64	71	62	72	79	1,002	84	
	入院	34	27	21	24	13	29	27	20	20	30	23	30	298	25	
治療	リニアックグラフィ	外来	0	0	6	46	45	28	34	26	16	17	25	38	281	23
		入院	0	0	16	7	5	14	16	15	23	6	6	18	126	11
放射線治療照射	外来	0	0	7	263	345	211	293	174	184	154	147	212	1,990	166	
	入院	0	0	18	73	31	68	108	91	79	36	43	93	640	53	
コピー	外来	354	304	391	378	355	401	421	193	217	191	207	207	3,619	302	
	入院	56	64	48	62	62	74	63	43	35	43	54	53	657	55	
合計	外来	5,361	4,984	5,401	5,831	5,365	5,287	5,680	4,067	4,455	4,228	4,103	4,909	59,671	4,973	
	入院	2,180	2,195	2,307	2,225	2,192	2,356	2,376	2,321	2,627	2,521	2,326	2,942	28,568	2,382	
総合計		7,541	7,179	7,708	8,056	7,557	7,643	8,056	6,388	7,082	6,749	6,429	7,851	88,239	7,355	

(7)ー2 検査項目別使用フィルム枚数

検査部位名		4月	5月	6月	7月	8月	9月	10月	11月	12月	1月	2月	3月	合計	平均	
一般撮影	胸部	外来	0	0	2	0	0	0	0	1	0	0	0	0	3	0
		入院	1	1	1	1	1	1	0	1	2	0	0	2	11	1
	腹部	外来	0	0	0	0	0	0	0	0	0	0	0	0	0	0
		入院	0	0	0	0	0	0	0	0	0	0	0	0	0	0
	体幹	外来	10	16	18	6	18	21	0	0	0	4	0	0	93	8
		入院	4	1	7	3	4	2	0	0	10	2	13	8	54	5
	四肢	外来	8	16	10	4	2	6	0	0	2	4	4	8	64	5
		入院	12	0	8	4	8	0	0	4	4	4	8	9	61	5
	脊椎	外来	0	0	0	0	0	0	0	0	0	0	0	0	0	0
		入院	2	0	1	0	0	0	0	0	0	0	0	0	3	0
	マンモ	外来	204	163	233	231	281	234	204	170	194	163	123	182	2,382	199
		入院	0	0	0	2	0	0	2	0	2	0	0	0	6	1
透視	食道	外来	0	0	6	0	0	33	0	0	0	0	0	0	39	3
		入院	0	7	0	4	0	29	13	3	6	0	17	10	89	7
	M D L	外来	38		37	190	15	86	87	210	173	81	50	76	1,043	87
		入院	220	172	166	158	91	98	82	92	154	60	90	218	1,601	133
	小腸・腸追いかけ	外来	0	0	0	0	0	0	0	23	0	0	0	0	23	2
		入院	0	0	41	10	0	0	0	0	0	4	0	47	102	9
	注腸	外来	286	308	424	358	164	371	175	385	293	153	279	308	3,504	292
		入院	106	78	113	85	123	99	22	155	142	146	85	38	1,192	99
	腎盂・尿管	外来	0	0	0	0	0	0	0	0	0	0	0	0	0	0
		入院	0	6	2	0	6	0	0	0	0	7	0	0	21	2
	膀胱・尿道	外来	16	20	6	7	9	0	0	0	1	0	0	8	67	6
		入院	0	13	7	7	34	15	0	2	0	19	10	0	107	9
子宮・卵管	外来	7	6	2	10		9		6	6	11	1	10	68	6	
	入院	0	0	0	0	0	0	0	0	0	0	0	0	0	0	
経皮胆管	外来	0	0	4	0	3	0	0	0	0	0	0	0	7	1	
	入院	43	6	25	29	9	7	9	4	17	8	31	11	199	17	
デニス	外来	12	0	5	0	0	2	0	0	0	0	0	0	19	2	
	入院	66	66	46	23	50	75	85	57	92	50	86	51	747	62	
瘻孔	外来	0	21	4	0	0	0	0	0	0	2	1	0	28	2	
	入院	49	6	0	18	26	8	0	23	6	22	30	23	211	18	
ミエロ	入院	34	54	21	44	73	64	0	67	21	46	26	48	498	42	
ディスク	入院	6	12	3	17	3	7	0	12	0	5	0	6	71	6	
内視鏡的逆行性胆膵管	入院	39	0	0	9	40	26	8	20	7	6	9	31	195	16	
透視下整復	外来	4	0	2	5	0	0	0	1	7	3	0	0	22	2	
	入院	0	0	0	0	0	0	0	7	0	0	0	0	7	1	
透視下IVH	外来	0	0	0	0	0	0	0	0	0	0	0	0	0	0	
	入院	4	3	1	3	1	2	1	1	2	1	3	2	24	2	
その他造影	外来	1	4	0	4	0	0	0	2	0	5	0	2	18	2	
	入院	25	23	10	12	10	3	12	9	6	0	26	52	188	16	
C T	外来	0	0	0	0	0	0	0	0	1	0	1	1	3	0	
	入院	0	0	0	0	0	0	0	0	0	1	2	1	4	0	
M R I	外来	0	0	0	0	0	0	0	24	54	36	12	0	126	11	
	入院	0	0	0	0	0	0	0	19	18	6	0	0	43	4	
コピー	外来	0	0	0	0	0	3	0	0	0	0	0	0	3	0	
	入院	0	0	0	0	0	0	0	0	0	0	0	0	0	0	
合計	外来	586	554	753	815	492	765	466	822	731	462	471	595	7,512	628	
	入院	611	448	452	429	479	436	234	476	489	387	436	557	5,434	455	
総合計		1,197	1,002	1,205	1,244	971	1,201	700	1,298	1,220	849	907	1,152	12,946	1,083	

(7) - 3 検査室別件数

検査室名	入外	4月	5月	6月	7月	8月	9月	10月	11月	12月	1月	2月	3月	合計	平均
血管造影室	外来	0	0	0	0	0	0	0	0	0	0	0	0	0	0
	入院	2	4	4	10	3	6	7	3	2	7	13	6	67	6
心カテ室	外来	0	0	0	0	0	0	0	2	2	2	5	6	17	1
	入院	37	38	29	28	35	33	40	39	47	34	30	41	431	36
C O P Y	外来	354	304	391	378	355	401	421	193	217	191	207	207	3,619	302
	入院	56	64	48	62	62	74	63	43	35	43	54	53	657	55
C T 1	外来	167	150	173	205	156	199	306	157	158	155	173	193	2,192	183
	入院	80	79	75	90	82	102	113	98	92	87	96	119	1,113	93
C T 2	外来	821	782	826	846	844	821	850	663	721	699	680	799	9,352	779
	入院	186	214	224	214	205	217	228	260	290	313	260	329	2,940	245
I P 室	外来	1	0	1	0	1	0	1	0	0	0	0	0	4	0
	入院	0	0	0	0	1	0	0	0	0	0	0	0	1	0
M R 1	外来	106	103	118	109	102	106	103	101	39	0	1	18	906	76
	入院	10	11	6	9	5	8	7	26	1	0	0	10	93	8
M R 2	外来	283	288	307	324	300	284	317	241	287	268	262	315	3,476	290
	入院	92	97	105	95	96	100	106	84	119	123	118	115	1,250	104
R I 検査室	外来	88	79	106	104	98	89	90	64	71	62	72	79	1,002	84
	入院	34	27	21	24	13	29	27	20	20	30	23	30	298	25
T V 6	外来	16	15	21	26	14	20	22	19	18	20	15	19	225	19
	入院	51	44	46	36	50	52	64	61	50	49	32	56	591	49
T V 8	外来	18	14	26	12	2	15	29	24	20	13	14	17	204	17
	入院	29	23	22	26	23	23	15	18	16	17	23	22	257	21
ポータブル	外来	56	57	44	50	58	48	49	23	34	21	27	25	492	41
	入院	846	832	870	858	786	752	731	644	752	838	677	800	9,386	782
マンモ撮影室	外来	109	84	119	123	145	127	113	92	101	86	73	104	1,276	106
	入院	0	0	0	1	0	0	2	1	2	0	0	0	6	1
一般撮影室	外来	2,977	2,700	2,943	2,956	2,521	2,563	2,666	2,059	2,260	2,230	2,199	2,633	30,707	2,559
	入院	730	715	765	660	737	822	776	781	880	769	802	1,052	9,489	791
救急撮影室	外来	365	408	313	389	379	375	386	229	327	310	201	216	3,898	325
	入院	27	47	58	32	58	56	73	137	219	169	147	198	1,221	102
骨密度測定室	外来	0	0	0	0	0	0	0	0	0	0	2	28	30	3
	入院	0	0	0	0	0	0	0	0	0	0	2	0	2	0
治療	外来	0	0	13	309	390	239	327	200	200	171	172	250	2,271	189
	入院	0	0	34	80	36	82	124	106	102	42	49	111	766	64
合計	外来	5,361	4,984	5,401	5,831	5,365	5,287	5,680	4,067	4,455	4,228	4,103	4,909	59,671	4,974
	入院	2,180	2,195	2,307	2,225	2,192	2,356	2,376	2,321	2,627	2,521	2,326	2,942	28,568	2,382
総合計		7,541	7,179	7,708	8,056	7,557	7,643	8,056	6,388	7,082	6,749	6,429	7,851	88,239	7,356

(7) - 4 検査室別フィルム使用枚数

検査室名	入外	4月	5月	6月	7月	8月	9月	10月	11月	12月	1月	2月	3月	合計	平均
C O P Y	外来	0	0	0	0	0	3	0	0	0	0	0	0	3	0
	入院	0	0	0	0	0	0	0	0	0	0	0	0	0	0
C T 2	外来	0	0	0	0	0	0	0	0	1	0	1	1	3	0
	入院	0	0	0	0	0	0	0	0	0	1	2	1	4	0
M R 2	外来	0	0	0	0	0	0	0	24	54	36	12	0	126	11
	入院	0	0	0	0	0	0	0	19	18	6	0	0	43	4
T V 6	外来	95	138	93	403	162	276	262	251	177	61	119	172	2,209	184
	入院	317	267	278	244	274	295	231	256	307	219	246	346	3,280	273
T V 8	外来	269	221	397	171	29	225	0	376	303	194	212	232	2,629	219
	入院	275	179	157	175	192	138	1	196	146	155	167	191	1,972	164
ポータブル	外来	0	0	0	0	0	0	0	0	0	0	0	0	0	0
	入院	13	2	10	5	7	1	0	1	0	0	4	3	46	4
マンモ撮影室	外来	204	163	233	231	281	234	204	170	194	163	123	182	2,382	199
	入院	0	0	0	2	0	0	2	0	2	0	0	0	6	1
一般撮影室	外来	16	30	30	10	14	16	0	0	2	6	4	8	136	11
	入院	6	0	5	3	6	2	0	4	8	4	10	16	64	5
救急撮影室	外来	2	2	0	0	6	11	0	1	0	2	0	0	24	2
	入院	0	0	2	0	0	0	0	0	8	2	7	0	19	2
合計	外来	586	554	753	815	492	765	466	822	731	462	471	595	7,512	626
	入院	611	448	452	429	479	436	234	476	489	387	436	557	5,434	453
総合計		1,197	1,002	1,205	1,244	971	1,201	700	1,298	1,220	849	907	1,152	12,946	1,079

(7) -5 放射線治療部位別照射方法別延べ照射件数

部位	照射方法	入外	4月	5月	6月	7月	8月	9月	10月	11月	12月	1月	2月	3月	合計	
頭 頸 部	1 門 照 射	外 来			0	0	0	0	0	0	0	0	0	0	0	
		入 院			0	0	0	0	0	0	0	0	0	0	0	
	対 向 2 門 照 射	外 来			0	0	0	0	0	0	0	0	0	0	0	
		入 院			0	0	10	10	0	0	0	0	0	10	0	30
	2 又 は 3 門 照 射	外 来			3	69	68	37	78	31	33	5	9	39	372	
		入 院			0	0	2	24	0	0	0	0	0	0	0	26
4 門 照 射	外 来			0	0	0	10	3	0	6	15	0	0	0	34	
	入 院			0	10	0	0	0	0	0	0	0	0	0	10	
運 動 照 射	外 来			0	0	0	0	0	0	0	0	0	0	0	0	
	入 院			0	0	0	0	0	0	0	0	9	19	2	30	
胸 部	1 門 照 射	外 来			0	0	0	0	0	5	0	3	10	5	23	
		入 院			0	0	0	0	0	0	0	0	0	0	0	
	対 向 2 門 照 射	外 来			0	6	22	5	0	0	0	0	0	0	8	41
		入 院			0	0	0	12	8	0	0	0	0	0	10	30
	2 又 は 3 門 照 射	外 来			3	148	160	58	154	118	99	65	89	139	1,033	
		入 院			8	18	5	0	10	0	5	9	9	0	64	
	4 門 照 射	外 来			0	18	77	87	54	7	6	15	9	0	273	
		入 院			0	0	0	18	48	29	16	0	0	4	115	
	運 動 照 射	外 来			0	0	0	0	0	0	0	0	0	0	0	
		入 院			0	0	0	0	0	0	0	0	0	0	0	
	1 回 照 射	外 来			0	0	0	0	2	0	0	0	0	0	2	
		入 院			0	0	0	0	0	0	0	0	0	0	0	
定 位 照 射	外 来			0	0	0	0	0	5	1	0	0	2	8		
	入 院			0	0	0	0	0	0	0	0	0	0	0		
腹 部	対 向 2 門 照 射	外 来			0	0	0	0	0	0	0	0	0	0	0	
		入 院			0	0	0	0	0	0	0	0	0	0	0	
	4 門 照 射	外 来			1	22	0	0	0	0	0	10	0	1	34	
		入 院			0	0	0	0	0	0	0	0	0	16	16	
	運 動 照 射	外 来			0	0	5	1	0	0	9	23	14	0	52	
		入 院			0	0	0	2	23	21	12	0	0	0	58	
骨 盤	対 向 2 門 照 射	外 来			0	0	0	0	0	0	0	0	0	0	0	
		入 院			0	20	5	0	0	12	0	0	0	1	38	
	2 又 は 3 門 照 射	外 来			0	0	0	0	0	0	0	0	0	0	0	
		入 院			3	3	0	0	0	0	20	0	0	0	26	
	4 門 照 射	外 来			0	0	12	13	0	3	11	1	13	7	60	
		入 院			7	21	0	0	0	20	18	18	2	35	121	
	運 動 照 射	外 来			0	0	0	0	0	5	19	17	2	10	53	
		入 院			0	0	0	0	0	0	3	0	3	0	6	
1 回 照 射	外 来			0	0	0	0	0	0	0	0	1	0	1		
	入 院			0	0	0	0	0	0	0	0	0	0	0		
脊 椎	1 門 照 射	外 来			0	0	0	0	0	0	0	0	0	0	0	
		入 院			0	0	0	0	0	0	0	0	0	0	0	
	対 向 2 門 照 射	外 来			0	0	0	0	0	0	0	0	0	0	0	
		入 院			0	0	0	0	14	9	0	0	0	7	30	
	2 又 は 3 門 照 射	外 来			0	0	0	0	0	0	0	0	0	0	0	
		入 院			0	0	0	0	0	0	0	0	0	5	5	
	4 門 照 射	外 来			0	0	0	0	0	0	0	0	0	0	0	
		入 院			0	0	9	2	4	0	0	0	0	13	28	
	運 動 照 射	外 来			0	0	0	0	0	0	0	0	0	0	0	
		入 院			0	0	0	0	0	0	5	0	0	0	5	
1 回 照 射	外 来			0	0	0	0	2	0	0	0	0	0	2		
	入 院			0	1	0	0	1	0	0	0	0	0	2		
四 肢	対 向 2 門 照 射	外 来			0	0	0	0	0	0	0	0	0	1	1	
		入 院			0	0	0	0	0	0	0	0	0	0	0	
	1 回 照 射	外 来			0	0	1	0	0	0	0	0	0	0	1	
		入 院			0	0	0	0	0	0	0	0	0	0	0	
合 計		外 来			7	263	345	211	293	174	184	154	147	212	1,990	
		入 院			18	73	31	68	108	91	79	36	43	93	640	
総 合 計					25	336	376	279	401	265	263	190	190	305	2,630	

装置更新のため、休止

(7) - 6 依頼科別放射線治療新規開始患者数

依頼科名	入外	4月	5月	6月	7月	8月	9月	10月	11月	12月	1月	2月	3月	合計
外科	外来			1	11	8	7	9	6	3	5	7	9	66
	入院			1	0	1	0	0	1	0	0	0	2	5
呼吸器科	外来			2	0	5	2	0	1	0	0	1	1	12
	入院			0	1	1	1	5	0	2	1	0	2	13
耳鼻咽喉科	外来			0	0	0	0	0	0	0	0	0	0	0
	入院			0	0	0	0	0	0	0	0	0	0	0
消化器科	外来			0	0	1	0	0	0	0	0	0	0	1
	入院			0	0	1	2	1	0	0	0	0	1	5
脳神経外科	外来			0	0	0	0	0	0	0	0	0	0	0
	入院			0	1	0	0	0	0	0	1	1	0	3
泌尿器科	外来			0	0	1	0	0	1	0	0	1	0	3
	入院			0	0	0	0	0	0	0	0	0	0	0
婦人科	外来			1	0	0		1	0	1	0	0	1	4
	入院			1	1	0	1	0	1	0	0	0	2	6
放射線科 (他院紹介)	外来			0	0	0	0	1	2	1	0	0	2	6
	入院			0	0	0	0	0	0	0	0	0	0	0
合計	外来			4	11	15	9	11	10	5	5	9	13	92
	入院			2	3	3	4	6	2	2	2	1	7	32
総合計				6	14	18	13	17	12	7	7	10	20	124

装置更新のため、休止

(7) - 7 CT検査件数

検査部位名	入外	4月	5月	6月	7月	8月	9月	10月	11月	12月	1月	2月	3月	合計	平均
頭頸部単純	外来	335	338	339	336	352	355	356	267	312	279	283	311	3,863	322
	入院	101	108	120	128	122	134	159	141	176	153	168	189	1,699	142
頭頸部造影	外来	4	13	14	8	8	6	12	6	6	6	3	2	88	7
	入院	1	5	4	4	0	0	0	3	2	5	1	3	28	2
体幹単純	外来	348	298	350	368	376	360	437	275	285	306	298	355	4,056	338
	入院	96	101	106	90	96	111	98	137	115	146	116	160	1,372	114
体幹造影	外来	275	256	258	301	232	261	318	238	251	238	248	291	3,167	264
	入院	58	69	62	76	65	73	77	67	76	82	57	83	845	70
四肢単純	外来	10	10	11	11	11	15	10	17	10	10	11	14	140	12
	入院	3	1	1	3	1	0	3	6	8	7	7	4	44	4
四肢造影	外来	0	0	2	0	1	1	0	0	1	1	0	2	8	1
	入院	1	0	0	0	0	0	0	0	1	0	0	0	2	0
3D-CT単純	外来	9	8	12	14	12	12	7	5	6	8	6	9	108	9
	入院	1	0	1	0	1	0	0	0	1	2	2	4	12	1
3D-CT造影	外来	7	9	13	13	8	10	16	12	8	6	4	8	114	10
	入院	5	9	5	3	2	1	4	4	3	5	5	5	51	4
合計	外来	988	932	999	1,051	1,000	1,020	1,156	820	879	854	853	992	11,544	963
	入院	266	293	299	304	287	319	341	358	382	400	356	448	4,053	337
総合計		1,254	1,225	1,298	1,355	1,287	1,339	1,497	1,178	1,261	1,254	1,209	1,440	15,597	1,300

(7) - 8 MRI検査件数

検査部位名	入外	4月	5月	6月	7月	8月	9月	10月	11月	12月	1月	2月	3月	合計	平均
頭頸部単純	外来	162	158	158	176	165	160	166	133	142	91	89	106	1,706	142
	入院	39	48	54	41	44	50	54	59	73	60	67	67	656	55
頭頸部造影	外来	15	27	26	18	23	27	28	20	16	13	16	16	245	20
	入院	13	15	15	12	7	7	3	7	8	9	11	11	118	10
体幹単純	外来	62	61	49	50	57	61	77	55	50	51	50	81	704	59
	入院	20	14	18	24	20	25	31	21	17	15	17	20	242	20
体幹造影	外来	33	35	52	57	38	31	39	38	33	42	36	37	471	39
	入院	9	7	10	6	8	7	9	6	7	9	8	5	91	8
脊椎単純	外来	87	82	106	94	92	77	77	68	61	43	46	67	900	75
	入院	16	19	14	15	17	14	14	11	8	21	10	17	176	15
脊椎造影	外来	0	1	2	6	1	3	2	1	1	3	0	0	20	2
	入院	2	2		2	2	2	1		4	1	4	1	21	2
四肢単純	外来	30	27	32	31	26	29	31	27	23	25	25	26	332	28
	入院	3	3	0	4	3	3	1	6	3	8	1	4	39	3
四肢造影	外来	0	0	0	1	0	2	0	0	0	0	1	0	4	0
	入院	0	0	0	0	0	0	0	0	0	0	0	0	0	0
合計	外来	389	391	425	433	402	390	420	342	326	268	263	333	4,382	365
	入院	102	108	111	104	101	108	113	110	120	123	118	125	1,343	113
総合計		491	499	536	537	503	498	533	452	446	391	381	458	5,725	478

(7) -9 R I 検査室件数詳細

名 称	入外	4月	5月	6月	7月	8月	9月	10月	11月	12月	1月	2月	3月	合計
G a (67Ga-citrate)3day	外来	3	1	2	2	1	0	2	3	3	1	0	1	19
	入院	5	1	3	2	3	3	3	3	4	2	1	2	32
レ ノ グ ラ ム	外来	0	1	0	0	0	0	0	0	0	0	1	0	2
	入院	0	0	0	0	0	0	0	0	1	0	0	0	1
レ ノ グ ラ ム + 負 荷	外来	0	0	0	0	0	0	1	0	0	0	0	0	1
	入院	0	0	0	0	1	1	1	0	0	0	0	0	3
メ ッ ケ ル 憩 室 (99mTcO4-)	外来	0	0	0	0	0	0	0	0	0	0	0	1	1
	入院	0	0	0	0	0	0	0	0	0	0	0	0	0
甲 状 腺 (99mTc)	外来	0	0	0	1	0	0	0	0	0	1	0	0	2
	入院	0	1	0	0	0	0	0	0	0	0	0	0	1
骨	外来	29	24	35	36	34	25	30	20	24	20	24	34	335
	入院	4	6	3	5	0	5	2	3	2	6	3	2	41
消 化 管 出 血 (99mTc-RBD)	入院	0	0	0	0	0	0	0	0	0	0	0	1	1
	外来	0	1	1	0	1	3	1	2	0	2	2	1	14
心筋2核種同時撮影(201TlCl+123I)	入院	7	2	6	5	5	5	7	1	3	6	5	9	61
	外来	0	1	0	0	0	0	0	0	0	0	0	0	1
心 筋 血 流 (TlCl)	入院	0	1	0	0	0	0	0	0	0	0	0	0	1
	外来	0	0	0	1	1	0	0	0	0	0	0	0	2
心筋交感神経機能(123I-MIBG)2回撮影	入院	1	2	0	0	0	0	0	0	0	0	0	1	4
	外来	2	0	1	0	0	0	0	0	0	0	0	0	3
心筋脂肪酸代謝(123I-BMIPP)2回撮影	入院	2	0	1	0	0	0	0	0	0	0	0	0	3
	外来	9	7	11	10	11	9	9	9	6	7	4	5	97
神 経 内 科 (123I-MIBG) 2 回 撮 影	入院	1	0	0	0	0	2	0	1	0	0	0	1	5
	外来	3	2	1	2	0	0	1	0	1	1	1	0	12
腎 臓 (DMSA)	入院	0	0	0	0	0	2	0	0	0	0	0	0	2
	外来	0	1	0	0	0	0	0	0	0	0	0	0	1
蛋 白 漏 出 (99mTc-HAS-D)	入院	0	1	0	0	0	0	0	0	0	0	0	0	1
	外来	1	0	0	0	0	0	0	0	0	0	0	0	1
脳 (201Tl)	入院	1	0	0	0	0	0	0	0	0	0	0	0	1
	外来	6	0	3	1	5	6	2	4	6	3	1	3	40
脳 血 流 (ECD)	入院	9	6	3	6	1	6	4	8	8	11	10	6	78
	外来	20	20	22	19	16	12	12	7	7	8	17	19	179
脳 血 流 (IMP)	入院	0	1	0	0	0	1	1	0	1	0	2	2	8
	外来	5	7	19	18	18	21	14	14	15	12	11	7	161
脳 神 経 (123I-DaT)	入院	1	1	1	1	1	1	1	2	1	1	0	1	12
	外来	0	0	0	1	0	0	0	0	0	0	1	1	3
肺 血 流	入院	2	5	4	5	1	3	8	2	0	4	2	4	40
	外来	5	7	5	6	6	8	12	1	3	2	4	3	62
負 荷 心 筋 (201TlCl) 運 動 負 荷	入院	1	0	0	0	0	0	0	0	0	0	0	0	1
	外来	2	4	3	2	2	1	0	0	2	1	2	2	21
負 荷 心 筋 (201TlCl) 薬 剤 負 荷	入院	0	0	0	0	1	0	0	0	0	0	0	0	1
	外来	0	0	0	1	0	0	0	0	0	0	0	0	1
副 腎 髓 質 (131I-MIBG)48hr 副 腎 皮 質 7day	入院	0	0	1	0	0	0	0	0	0	0	0	0	1
	外来	2	0	0	0	1	0	0	0	0	0	0	0	3
FDG-PET 原 発 不 明 癌	外来	0	0	0	0	0	0	0	0	0	0	0	0	0
FDG-PET 悪 性 リ ン パ 腫	外来	0	0	0	0	0	0	0	0	0	0	0	0	0
FDG-PET 子 宮 癌	外来	0	0	0	1	0	0	1	1	1	0	0	0	4
FDG-PET 大 腸 癌	外来	1	0	0	0	0	0	0	0	0	1	1	1	4
FDG-PET 転 移 性 肝 癌	外来	0	0	0	0	0	0	0	0	1	0	0	1	2
FDG-PET 頭 頸 部 癌	外来	0	0	1	0	0	0	0	0	0	0	0	0	1
FDG-PET 乳 癌	外来	3	2	1	2	2	2	5	2	2	2	2	0	25
FDG-PET 肺 癌	外来	0	2	0	0	0	2	0	1	0	0	0	0	5
FDG-PET 卵 巢 癌	外来	0	1	1	0	0	0	0	0	0	0	0	0	2
FDG-PET そ の 他	入院	0	0	0	0	0	0	0	0	0	1	1	0	3
	外来	0	0	0	0	0	0	0	0	0	0	0	1	1
合 計	入院	34	27	22	24	13	29	27	20	20	30	23	30	299
	外来	88	79	105	104	98	89	90	64	71	62	72	79	1,001
総 合 計		122	106	127	128	111	118	117	84	91	92	95	109	1,300

(7) - 10 診療科別検査種別依頼件数

診療科名	入外	一般撮影	マンモグラフィ	ホータフル	透視・造影	血管造影	C T	M R I	R I	放射線治療	骨密度測定	コピー	合計
循環器科	外来	2,520	0	171	0	17	518	64	107	0	0	140	3,537
	入院	840	0	908	0	431	257	40	113	0	0	54	2,643
消化器科	外来	1,857	0	44	169	0	1,060	216	7	0	0	155	3,508
	入院	1,037	0	481	226	0	537	177	13	0	0	74	2,545
外科	外来	1,566	1,215	40	102	0	2,043	129	173	0	0	223	5,491
	入院	3,123	1	2,480	372	0	316	33	2	0	0	28	6,355
婦人科	外来	1,772	60	13	44	0	629	699	6	0	18	353	3,594
	入院	764	3	1,085	6	0	145	76	3	0	0	35	2,117
脳神経外科	外来	674	0	24	0	0	2,409	875	0	0	0	349	4,331
	入院	610	0	844	0	47	1,423	491	76	0	0	163	3,654
放射線科	外来	21	0	0	0	0	111	35	110	2,271	0	140	2,688
	入院	3	0	0	0	20	36	0	0	766	0	1	826
小児科	外来	1,675	0	12	12	0	92	122	17	0	0	116	2,046
	入院	317	0	398	8	0	62	84	9	0	0	38	916
内科	外来	1,769	0	103	2	0	826	73	10	0	7	71	2,861
	入院	326	0	327	1	0	244	36	18	0	2	24	978
呼吸器科	外来	4,694	0	65	0	0	1,374	111	57	0	0	704	7,005
	入院	1,939	0	1,361	83	0	452	69	24	0	0	125	4,053
皮膚科	外来	32	0	0	0	0	18	16	0	0	0	8	74
	入院	3	0	6	0	0	0	0	0	0	0	0	9
泌尿器科	外来	1,677	0	2	12	0	1,051	104	127	0	0	145	3,118
	入院	573	0	213	22	0	114	7	6	0	0	17	952
麻酔科	外来	5	0	0	0	0	1	4	0	0	0	2	12
眼科	外来	224	0	0	0	0	36	7	0	0	0	9	276
	入院	0	0	0	0	0	1	1	0	0	0	0	2
耳鼻咽喉科	外来	165	0	0	0	0	432	155	1	0	0	64	817
	入院	10	0	5	0	0	14	17	0	0	0	1	47
整形外科	外来	15,613	1	10	60	0	401	1,079	2	0	5	610	17,781
	入院	1,070	0	1,003	131	0	305	174	4	0	0	62	2,749
神経内科	外来	216	0	8	0	0	543	693	385	0	0	530	2,375
	入院	89	0	275	0	0	147	138	30	0	0	35	714
人間ドック	外来	125	0	0	32	0	0	0	0	0	0	0	157
	入院	6	2	0	0	0	0	0	0	0	0	0	8
合計	外来	34,605	1,276	492	433	17	11,544	4,382	1,002	2,271	30	3,619	59,671
	入院	10,710	6	9,386	849	498	4,053	1,343	298	766	2	657	28,568
総合計		45,315	1,282	9,878	1,282	515	15,597	5,725	1,300	3,037	32	4,276	88,239

(7) - 11 コピー業務件数

フィルムコピー	4月	5月	6月	7月	8月	9月	10月	11月	12月	1月	2月	3月	合計
医事課依頼	外来	0	0	0	0	0	0	0	0	0	0	0	0
	入院	0	0	0	0	0	0	0	0	0	0	0	0
患者負担	外来	0	1	1	0	0	1	1	0	0	1	0	5
	入院	0	0	0	0	0	0	0	0	0	0	0	0
研究費負担	外来	0	0	0	0	0	0	0	0	0	0	0	0
	入院	0	0	0	0	0	0	0	0	0	0	0	0
病院負担	外来	0	0	0	0	0	0	0	0	0	0	0	0
	入院	0	0	0	0	0	0	0	0	0	0	0	0
合計	0	1	1	0	0	1	1	0	0	0	1	0	5

CD-R作成	4月	5月	6月	7月	8月	9月	10月	11月	12月	1月	2月	3月	合計
医事課依頼	外来	1	2	3	8	5	2	4	2	3	2	2	36
	入院	0	0	0	0	0	0	1	4	0	0	0	5
患者負担	外来	164	124	158	142	130	182	175	140	162	133	156	1,821
	入院	33	37	28	36	33	42	47	32	28	36	43	432
研究費負担	外来	1	2	2	0	0	3	0	0	2	0	0	10
	入院	0	0	0	1	0	0	0	0	0	0	0	1
病院負担	外来	33	33	32	32	30	27	39	21	34	25	26	366
	入院	6	15	6	14	8	11	1	6	5	7	9	102
カルテ開示用	外来	2	0	2	3	0	3	0	1	2	1	0	15
	入院	0	0	0	0	0	4	0	0	0	0	0	4
合計	240	213	231	236	206	274	267	206	232	208	237	242	2,792

画像サーバーにコピー	4月	5月	6月	7月	8月	9月	10月	11月	12月	1月	2月	3月	合計
他院フィルム	外来	35	31	47	41	52	43	29	23	17	26	21	381
	入院	5	2	1	3	2	6	0	1	1	0	2	25
他院画像データ	外来	118	111	146	152	138	140	173	6	1	0	0	985
	入院	12	10	13	8	19	11	14	0	1	0	0	88
合計	170	154	207	204	211	200	216	30	20	26	23	18	1,479

(8) 内視鏡室業務

(8) - 1 科・病棟別検査件数

科・病棟	月	4月	5月	6月	7月	8月	9月	10月	11月	12月	1月	2月	3月	合計
循環器科		1	1	2	4	0	2	2	2	1	0	0	0	15
消化器科		237	224	255	250	196	236	283	260	241	231	263	302	2,978
外科		119	86	88	115	93	97	133	93	87	93	100	119	1,223
内科		4	4	7	4	1	2	5	1	2	2	3	1	36
呼吸器科		0	0	0	0	0	0	0	0	0	1	0	0	1
人間ドック		12	9	8	6	0	0	17	12	9	5	5	10	93
3-1		5	8	2	5	3	3	12	11	5	0	1	3	58
4-1		0	1	0	1	0	0	1	0	1	0	1	0	5
5-1		62	68	64	51	61	72	69	33	39	39	41	34	633
5-2		14	20	22	17	13	15	10	18	9	13	8	28	187
6-1		0	0	0	0	0	0	4	1	0	3	1	1	10
6-2		1	1	1	1	1	2	2	3	1	2	1	0	16
7-1		3	8	7	1	4	6	8	6	5	4	2	1	55
8-1		11	8	6	10	3	14	18	10	8	4	10	10	112
その他		0	0	0	0	0	0	0	0	1	0	0	0	1
合計		469	438	462	465	375	449	564	450	409	397	436	509	5,423

(8) - 2 項目別検査件数

項目	月	4月	5月	6月	7月	8月	9月	10月	11月	12月	1月	2月	3月	合計
胃・食道・十二指腸ファイバースコープ		247	230	240	245	199	243	300	225	201	193	214	246	2,783
上部内視鏡下消化管止血法		0	1	0	1	1	2	0	4	3	6	0	5	23
EVL (食道静脈瘤結紮術)		0	0	0	0	0	0	0	0	1	0	1	0	2
EMR (胃・食道粘膜切除術)		0	2	0	0	0	1	2	0	1	0	1	1	8
ESD (内視鏡的粘膜切開剥離法)		1	3	1	3	2	1	1	4	0	4	0	2	22
食道プジー (ダレター法)		1	0	0	1	0	1	2	3	0	0	0	0	8
食道プジー (ステント法)		0	2	0	0	0	0	2	2	0	0	0	0	6
幽門狭窄拡張 (ダレター法)		0	2	1	0	0	0	0	0	0	0	0	0	3
幽門狭窄拡張 (ステント法)		0	0	0	0	1	0	0	0	0	0	0	0	1
胃ろう造設術		2	1	0	1	1	1	2	1	0	2	1	0	12
ERBD		0	0	0	0	0	0	0	1	0	1	0	2	4
ERCP		1	0	0	1	2	2	1	1	2	0	2	1	13
ENBD		1	0	0	0	1	0	0	0	0	0	0	0	2
経鼻内視鏡		2	1	1	1	1	0	3	2	1	2	2	1	17
ドック胃・食道・十二指腸ファイバースコープ		12	10	9	6	0	0	18	12	9	5	5	10	96
大腸ファイバースコープ		153	142	165	172	140	151	184	142	144	135	160	175	1,863
上行結腸・盲腸ファイバースコープ		0	0	0	0	0	0	0	0	1	0	0	1	2
下行・横行結腸ファイバースコープ		0	0	1	0	0	0	1	1	2	0	2	2	9
S状結腸ファイバースコープ		1	3	3	0	2	2	0	5	2	2	1	1	22
直腸ファイバースコープ		0	3	0	1	1	0	0	0	0	0	0	2	7
ファイバースコープ 下大腸ポリープ切除		29	22	17	17	14	26	26	26	17	26	28	34	282
EMR (結腸早期悪性腫瘍内視鏡的切除術)		9	11	16	4	8	8	12	5	7	3	2	5	90
大腸プジー (ダレター法)		1	1	0	1	0	1	0	0	0	0	0	0	4
結腸プジー (ステント)		1	0	1	2	0	0	0	0	0	0	0	0	4
下部内視鏡下消化管止血法		0	0	0	0	0	1	3	4	2	0	1	1	12
気管支ファイバースコープ		8	4	7	9	2	9	7	8	5	4	9	9	81
胃・十二指腸ファイバースコープ (経鼻)		0	0	0	0	0	0	0	0	0	0	0	1	1
内視鏡下消化管止血法 (直腸)		0	0	0	0	0	0	0	0	0	0	2	0	2
内視鏡下消化管止血法 (小腸・結腸)		0	0	0	0	0	0	0	1	0	0	0	0	1
ファイバースコープ 下大腸ポリープ切除 (2cm以上)		0	0	0	0	0	0	0	1	8	6	2	3	20
EMR (結腸ポリープ 粘膜切除術 2cm未満)		0	0	0	0	0	0	0	2	1	7	2	4	16
食道狭窄拡張術 (バルーン)		0	0	0	0	0	0	0	0	1	0	0	0	1
内視鏡的胃、十二指腸狭窄拡張術		0	0	0	0	0	0	0	0	0	0	1	1	2
大腸ESD		0	0	0	0	0	0	0	0	1	1	0	2	4
合計		469	438	462	465	375	449	564	450	409	397	436	509	5,423

(9) 中央手術室業務

(9)-1 手術件数

(単位:件)

科目	区分	件数	時間区分		性別		年齢区分				手術時間 H:M
			時間内	時間外	男	女	乳児	幼児	小中学生	成人	
循環器科	定時	16	16		12	4				16	21:26
	緊急	13	13		9	4				13	25:05
外科	定時	449	435	14	242	207				449	1,047:54
	緊急	177	122	55	92	85			1	176	334:49
整形外科	定時	374	360	14	180	194		3	20	351	496:04
	緊急	210	176	34	102	108		4	20	186	245:35
脳神経外科	定時	64	64		32	32			1	63	122:14
	緊急	144	107	37	87	57			1	143	160:46
皮膚科	定時	6	6		3	3			1	5	5:05
	緊急										
泌尿器科	定時	340	338	2	271	69				340	210:41
	緊急	60	55	5	36	24				60	29:57
婦人科	定時	952	892	60		952			1	951	1,356:52
	緊急	306	218	88		306			1	305	334:22
眼科	定時	299	289	10	139	160				299	110:45
	緊急	10	9	1	4	6				10	3:38
耳鼻咽喉科	定時	73	71	2	46	27		10	11	52	70:51
	緊急	8	8		4	4				8	9:00
合計	定時	2,573	2,471	102	925	1,648	0	13	34	2,526	3,441:52
	緊急	928	708	220	334	594	0	4	23	901	1,143:12

(9)-2 麻酔件数

(単位:件)

科目	区分	総件数	麻酔法														麻酔時間 H:M		
			全身麻酔(吸入)	全麻(吸入)+硬膜外麻酔	全麻(吸入)+脊椎麻酔	全麻(吸入)+伝達麻酔	全身麻酔(TIVA)	全身麻酔(TIVA)+硬膜外麻酔	全身麻酔(TIVA)+脊椎麻酔	全身麻酔(TIVA)+伝達麻酔	脊椎麻酔+硬膜外麻酔	硬膜外麻酔	脊椎麻酔	伝達麻酔	静脈麻酔	局所麻酔		脊椎麻酔+神経ブロック他	麻酔なし
循環器科	定時	16														16		24:15	
	緊急	13														13		27:17	
外科	定時	449	201	196	1	5	9	9	2		1	2		2	21			1,363:20	
	緊急	177	56	74		1	2				3	2		35	3	1		442:30	
整形外科	定時	374	150	1	3	7		96	1	18		71		1	4	18	4	787:13	
	緊急	210	97		2	1	6		54		40			9	1			398:42	
脳神経外科	定時	64	54					1							8		1	180:22	
	緊急	144	60					2						2	80			224:23	
神経内科	定時	0																	
	緊急	0																	
皮膚科	定時	6	6															8:16	
	緊急	0																	
泌尿器科	定時	340	68	19	1	1	62		9		3	3	36		30	22	61	25	321:27
	緊急	60	16	2			5		3				4		3	19	3	5	46:30
婦人科	定時	952	127	331	7	1	12	14	22	1	135	1	67		184	5	39	6	1,914:27
	緊急	306	31	44	1		1	3	6	1	68		8		117	2	22	2	423:12
眼科	定時	299					2							5	284			8	141:39
	緊急	10					1								9				5:06
耳鼻咽喉科	定時	73	72													1			133:14
	緊急	8	8																15:35
合計	定時	2,573	678	547	12	7	93	23	129	2	157	4	176	0	222	361	118	44	4,874:13
	緊急	928	268	120	3	2	17	3	63	1	71	0	54	0	122	167	29	8	1,583:15

(10) リハビリテーション科業務

(10) - 1 理学療法種別・月別治療患者数及び治療件数

種別	月・日数													計
	4	5	6	7	8	9	10	11	12	1	2	3		
延患者数	21	22	21	22	21	21	27	25	26	24	23	24	277	
入院	2,142	1,759	1,439	1,829	1,565	1,958	2,372	2,270	2,296	2,493	2,276	2,614	25,013	
外来	774	772	740	697	570	572	639	500	582	566	552	667	7,631	
計	2,916	2,531	2,179	2,526	2,135	2,530	3,011	2,770	2,878	3,059	2,828	3,281	32,644	
一日平均	139	115	104	115	102	120	112	111	111	127	123	137	118	
脳血管疾患リハビリテーション	860	921	818	852	630	770	985	816	976	1,111	957	1,088	10,784	
脳血管疾患リハビリテーション廃用	147	128	265	678	497	583	1,996	0	1,567	1,597	1,529	1,848	10,835	
運動器リハビリテーション	1,465	1,471	796	1,599	1,349	1,410	1,885	1,603	1,553	1,585	1,527	1,838	18,081	
呼吸器リハビリテーション	24	31	33	9	16	35	0	0	0	0	0	0	148	
脳血管疾患リハビリテーション(要介護)	0	0	0	0	0	0	0	0	0	0	0	0	0	
運動器リハビリテーション(要介護)	0	0	0	0	0	0	0	0	0	0	0	0	0	
早期加算(1単位)	322	410	406	418	305	418	1,891	1,601	1,524	1,553	1,396	1,787	12,031	
早期加算(2単位)	772	752	756	842	734	871	0	0	0	0	0	0	4,727	
早期加算(3単位)	434	390	477	435	381	424	0	0	0	0	0	0	2,541	
初期加算(1単位)	172	242	293	258	212	235	1,147	911	951	899	840	1,119	7,279	
初期加算(2単位)	442	410	544	464	461	490	0	0	0	0	0	0	2,811	
初期加算(3単位)	208	222	283	226	256	243	0	0	0	0	0	0	1,438	
退院時リハビリテーション指導料	19	23	20	23	21	25	20	27	37	16	17	22	270	
消炎鎮痛等処置(マッサージ等の手技による療法)	70	21	3	1	17	7	27	43	41	91	60	98	479	
消炎鎮痛等処置(器具等による療法)	8	8	10	8	9	6	8	6	6	0	0	0	69	
装具採型キープス(義肢装具採型法)	0	0	0	0	0	0	0	0	0	0	0	0	0	
装具採型キープス(義肢装具採型法)(四肢切断)	0	0	0	0	0	0	0	0	0	0	0	0	0	
装具採型キープス(体幹硬性装具採型法)	0	0	0	0	0	0	0	0	0	0	0	0	0	
リハ診	31	22	26	15	21	12	13	10	32	22	37	36	277	
コース立方体組み合わせテスト	0	0	0	1	0	0	0	0	0	0	0	0	1	
日本語版COGNISTAT認知機能検査	0	0	0	0	0	0	0	0	0	0	0	0	0	
WCSTウイスコンシン・カード分類検査	0	0	0	0	0	0	0	0	0	0	0	0	0	
BADS遂行機能障害症候群の行動検査	0	0	0	0	0	0	0	0	0	0	0	0	0	
RBMTリバーミード行動記憶検査	0	0	0	0	0	0	0	0	0	0	0	0	0	
SLAT標準失語検査	0	0	0	0	0	0	0	0	0	0	0	0	0	
WMS-Rウエクスラー記憶検査	0	0	0	0	0	0	0	0	0	0	0	0	0	
CAT・CAS標準注意検査法・意欲評価法	0	0	0	0	0	0	0	0	0	0	0	0	0	
ヘッドアップティルト試験	0	0	0	0	0	0	1	0	0	0	0	0	1	
リハビリテーション総合計画評価料	109	118	112	103	100	113	102	102	86	74	77	70	1,166	
リハビリテーション総合計画提供料	0	0	0	0	0	0	0	0	0	0	0	0	0	
介護保険リハビリテーション移行支援料	0	0	0	0	0	0	0	0	0	0	0	0	0	
摂食機能療法	0	0	0	0	0	0	0	0	0	0	0	0	0	
経口摂取回復促進加算	0	0	0	0	0	0	0	0	0	0	0	0	0	

(10) - 2 作業療法種別・月別治療患者数及び治療件数

種別	月・日数	4	5	6	7	8	9	10	11	12	1	2	3	計
			21	22	21	22	21	21	27	25	26	24	23	24
延患者数	入院	439	526	496	581	394	455	708	653	590	613	515	599	6,569
	外来	396	349	352	371	297	336	261	198	205	235	273	302	3,575
	計	835	875	848	952	691	791	969	851	795	848	788	901	10,144
	一日平均	40	40	40	43	33	38	36	34	31	35	34	38	37
作業療法件数	脳血管疾患リハビリテーション	344	433	406	378	268	369	622	528	521	525	449	523	5,366
	脳血管疾患リハビリテーション廃用	87	27	82	108	88	78	318	0	276	317	323	365	2,069
	運動器リハビリテーション	391	391	370	513	389	382	305	323	274	317	323	365	4,343
	呼吸器リハビリテーション	0	6	15	0	0	0	0	0	0	0	0	0	21
	脳血管疾患リハビリテーション(要介護)	0	0	0	0	0	0	0	0	0	0	0	0	0
	運動器リハビリテーション(要介護)	0	0	0	0	0	0	0	0	0	0	0	0	0
	早期加算(1単位)	126	102	113	123	83	130	627	517	429	322	298	385	3,255
	早期加算(2単位)	243	249	232	232	152	247	0	0	0	0	0	0	1,355
	早期加算(3単位)	132	121	123	122	109	131	0	0	0	0	0	0	738
	初期加算(1単位)	66	56	64	70	50	69	388	315	228	177	174	233	1,890
	初期加算(2単位)	109	111	130	132	89	136	0	0	0	0	0	0	707
	初期加算(3単位)	67	57	66	60	59	79	0	0	0	0	0	0	388
	退院時リハビリテーション指導料	6	7	11	7	10	12	11	7	2	6	4	7	90
	消炎鎮痛等処置(マッサージ等の手技による療法)	0	0	1	2	0	0	0	0	0	5	9	6	23
	消炎鎮痛等処置(器具等による療法)	13	10	7	6	2	0	0	0	0	1	7	7	53
	装具採型キープス(義肢装具採型法)	1	0	0	0	0	0	0	0	0	0	0	0	1
	装具採型キープス(義肢装具採型法)(四肢切断)	0	0	0	0	0	0	0	0	0	0	0	0	0
	装具採型キープス(体幹硬性装具採型法)	0	0	0	0	0	0	0	0	0	0	0	0	0
	リハ診	0	0	0	0	0	0	0	0	0	0	0	0	0
	コース立方体組み合わせテスト	5	5	1	0	2	1	2	2	1	0	5	4	28
	日本語版COGNISTAT認知機能検査	27	16	19	10	12	16	9	6	10	5	16	13	159
	WCSTウイスコンシン・カード分類検査	0	0	0	0	0	0	0	0	0	0	0	0	0
	BADS遂行機能障害症候群の行動検査	2	3	1	1	0	0	1	1	0	0	0	1	10
	RBMTリバーミード行動記憶検査	1	3	2	0	0	0	0	1	0	0	0	0	7
	SLAT標準失語検査	1	1	2	1	2	0	3	0	0	0	0	0	10
	WMS-Rウエクスラー記憶検査	0	2	2	0	0	0	1	0	0	1	0	1	7
	CAT・CAS標準注意検査法・意欲評価法	0	0	0	0	0	0	0	0	0	0	0	0	0
	ヘッドアップティルト試験	0	0	0	0	0	0	0	0	0	0	0	0	0
	リハビリテーション総合計画評価料	47	42	35	29	25	25	23	7	11	10	18	13	285
	リハビリテーション総合計画提供料	0	0	0	0	0	0	0	0	0	0	0	0	0
介護保険リハビリテーション移行支援料	0	0	0	0	0	0	0	0	0	0	0	0	0	
摂食機能療法	0	0	0	0	0	0	0	0	0	0	0	0	0	
経口摂取回復促進加算	0	0	0	0	0	0	0	0	0	0	0	0	0	

(10) - 3 言語聴覚療法種別・月別治療患者数及び治療件数

種別	月・日数	4	5	6	7	8	9	10	11	12	1	2	3	計	
			0	0	0	0	0	0	0	18	22	20	19	22	101
延患者数	入院	0	0	0	0	0	0	0	174	199	213	211	222	1,019	
	外来	0	0	0	0	0	0	0	1	5	17	3	4	30	
	計	0	0	0	0	0	0	0	175	204	230	214	226	1,049	
	一日平均	0	0	0	0	0	0	0	10	9	12	11	10	10	
言語聴覚療法件数	脳血管疾患リハビリテーション	0	0	0	0	0	0	0	123	184	218	211	211	947	
	脳血管疾患リハビリテーション廃用	0	0	0	0	0	0	0	0	0	0	0	0	0	
	運動器リハビリテーション	0	0	0	0	0	0	0	0	0	0	0	0	0	
	呼吸器リハビリテーション	0	0	0	0	0	0	0	0	0	0	0	0	0	
	脳血管疾患リハビリテーション(要介護)	0	0	0	0	0	0	0	0	0	0	0	0	0	
	運動器リハビリテーション(要介護)	0	0	0	0	0	0	0	0	0	0	0	0	0	
	早期加算(1単位)	0	0	0	0	0	0	0	116	130	104	71	113	534	
	早期加算(2単位)	0	0	0	0	0	0	0	0	0	0	0	0	0	
	早期加算(3単位)	0	0	0	0	0	0	0	0	0	0	0	0	0	
	初期加算(1単位)	0	0	0	0	0	0	0	46	73	52	19	54	244	
	初期加算(2単位)	0	0	0	0	0	0	0	0	0	0	0	0	0	
	初期加算(3単位)	0	0	0	0	0	0	0	0	0	0	0	0	0	
	退院時リハビリテーション指導料	0	0	0	0	0	0	0	0	1	1	0	1	0	3
	消炎鎮痛等処置(マッサージ等の手技による療法)	0	0	0	0	0	0	0	0	0	0	0	0	0	0
	消炎鎮痛等処置(器具等による療法)	0	0	0	0	0	0	0	0	0	0	0	0	0	0
	装具採型キャスト(義肢装具採型法)	0	0	0	0	0	0	0	0	0	0	0	0	0	0
	装具採型キャスト(義肢装具採型法)(四肢切断)	0	0	0	0	0	0	0	0	0	0	0	0	0	0
	装具採型キャスト(体幹硬性装具採型法)	0	0	0	0	0	0	0	0	0	0	0	0	0	0
	リハ診	0	0	0	0	0	0	0	0	0	0	0	0	0	0
	コース立方体組み合わせテスト	0	0	0	0	0	0	0	0	0	0	0	0	0	0
	日本語版COGNISTAT認知機能検査	0	0	0	0	0	0	0	0	0	0	0	0	0	0
	WCSTウイスコンシン・カード分類検査	0	0	0	0	0	0	0	0	0	0	0	0	0	0
	BADS遂行機能障害症候群の行動検査	0	0	0	0	0	0	0	0	0	0	0	0	0	0
	RBMTリバーミード行動記憶検査	0	0	0	0	0	0	0	0	0	0	0	0	0	0
	SLAT標準失語検査	0	0	0	0	0	0	0	0	3	2	1	1	0	7
	WMS-Rウエクスラー記憶検査	0	0	0	0	0	0	0	0	0	0	0	0	0	0
	CAT・CAS標準注意検査法・意欲評価法	0	0	0	0	0	0	0	0	0	0	0	0	0	0
	ヘッドアップティルト試験	0	0	0	0	0	0	0	0	0	0	0	0	0	0
	リハビリテーション総合計画評価料	0	0	0	0	0	0	0	0	0	0	1	0	0	1
	リハビリテーション総合計画提供料	0	0	0	0	0	0	0	0	0	0	0	0	0	0
	介護保険リハビリテーション移行支援料	0	0	0	0	0	0	0	0	0	0	0	0	0	0
	摂食機能療法	0	0	0	0	0	0	0	0	0	0	0	0	0	0
	経口摂取回復促進加算	0	0	0	0	0	0	0	0	0	0	0	0	0	0

(11) 臨床工学科業務

(11)-1 医療機器管理業務件数

項目 \ 月	4月	5月	6月	7月	8月	9月	10月	11月	12月	1月	2月	3月	合計
医療機器管理業務													
輸液ポンプ貸出し	310	289	300	317	291	283	309	277	311	315	261	300	3,563
輸液ポンプ日常点検	291	277	306	310	281	285	309	258	326	320	260	298	3,521
輸液ポンプ定期点検	30	22	15	8	4	0	0	1	0	2	10	21	113
シリンジポンプ貸出し	133	106	116	108	89	125	133	96	115	130	105	155	1,411
シリンジポンプ日常点検	125	94	117	113	88	121	131	99	113	135	105	151	1,392
シリンジポンプ定期点検	28	24	7	1	1	2	6	1	0	4	0	10	84
人工呼吸器貸出し	33	26	29	14	23	31	21	17	25	36	21	22	298
人工呼吸器日常点検	33	26	35	16	22	29	23	21	24	31	20	24	304
人工呼吸器定期点検	1	0	10	0	0	0	0	3	5	3	2	1	25
低圧持続吸引器日常点検	2	3	1	3	3	13	5	1	7	2	1	6	47
低圧持続吸引器定期点検	5	0	1	3	0	1	1	0	0	0	1	0	12
フットポンプ定期点検	0	0	1	3	5	0	0	0	0	0	0	0	9
ベッドサイドモニター定期点検	1	8	4	4	10	0	4	18	0	2	2	11	64
除細動装置日常点検	5	5	5	5	5	5	5	5	5	5	5	5	60
AED日常点検	10	10	10	10	10	10	10	10	10	10	10	10	120
電気メス定期点検	0	0	0	0	0	9	0	0	0	0	0	0	9
麻酔器定期点検	0	0	0	7	0	0	0	0	0	0	0	0	7
コールマット貸出し	25	17	26	22	19	28	23	19	19	23	19	17	257
コールマット日常点検	25	17	26	22	19	28	21	19	19	23	19	17	255

(11)-2 臨床業務件数

項目 \ 月	4月	5月	6月	7月	8月	9月	10月	11月	12月	1月	2月	3月	合計
血液浄化業務													
血液透析	0	14	12	4	2	25	23	8	21	13	13	0	135
持続的血液濾過透析	0	0	0	0	0	6	4	0	22	0	0	0	32
血漿交換	1	0	0	0	0	5	0	0	0	0	0	0	6
エンドトキシン吸着療法	2	2	2	0	0	6	3	0	2	2	1	0	20
顆粒球吸着療法 (GCAP)	0	0	0	0	0	0	0	0	7	1	1	9	18
免疫吸着療法	0	0	0	0	0	0	3	0	0	0	0	0	3
胸水・腹水濃縮濾過濃縮再静注法	3	1	1	2	2	3	2	1	1	0	5	3	24
循環器系業務													
大動脈内バルーンパンピング	0	1	2	1	0	0	0	0	0	1	1	0	6
経皮的心肺補助	0	1	0	0	0	0	0	1	0	0	0	1	3
呼吸療法業務													
人工呼吸器使用中点検	155	61	53	63	54	38	52	38	37	70	44	60	725

(12) 人間ドック集計

(12) -1 人間ドック市内／市外、男女別、月別集計表

			4月	5月	6月	7月	8月	9月	10月	11月	12月	1月	2月	3月	合計	比率		
1 日 コ ー ス	内 視 鏡	市内 受診者	男	3	4	5	6			11	6	5	1	1	5	47	51.1%	
			女	4	4	3				3	5	2	3	3	3	30	32.6%	
			計	7	8	8	6			14	11	7	4	4	8	77	83.7%	
		市外 受診者	男	4	1						2	1				1	9	9.8%
			女	1		2					1			1		1	6	6.5%
			計	5	1	2					3	1		1		2	15	16.3%
	小計			12	9	10	6			17	12	7	5	4	10	92	100.0%	
	透 視	市内 受診者	男			3	1			4	1	4	4		1	18	54.5%	
			女	1						4	3	1		1	2	12	36.4%	
			計	1		3	1			8	4	5	4	1	3	30	90.9%	
		市外 受診者	男											1			1	3.0%
			女									1		1			2	6.1%
計											1		2			3	9.1%	
小計			1		3	1			8	5	5	6	1	3	33	100.0%		
宿 泊 コ ー ス	市内 受診者	男		1	1							1		1	4	66.6%		
		女							1						1	16.7%		
		計		1	1				1			1		1	5	83.3%		
	市外 受診者	男															0.0%	
		女										1				1	16.7%	
		計										1				1	16.7%	
小計				1	1				1		2		1		6	100.0%		
合 計	市内 受診者	男	3	5	9	7			15	7	10	5	2	6	69	52.7%		
		女	5	4	3				8	8	3	3	4	5	43	32.8%		
		計	8	9	12	7			23	15	13	8	6	11	112	85.5%		
	市外 受診者	男	4	1						2	1		1		1	10	7.6%	
		女	1		2					1	1	1	2		1	9	6.9%	
		計	5	1	2					3	2	1	3		2	19	14.5%	
	合計			13	10	14	7			26	17	14	11	6	13	131	100.0%	

(12) -2 人間ドック オプション検査集計

	4月	5月	6月	7月	8月	9月	10月	11月	12月	1月	2月	3月	合計	比率
婦人科検診	2	3	1				4	3	2	4	1		20	15.1%
乳癌検診							1		1				2	1.5%
腫瘍マーカー	8	9	10	6			22	13	8	6	4	11	97	72.9%
喀痰細胞診	2	1		2			4	1	3	1			14	10.5%
合計	12	13	11	8			31	17	14	11	5	11	133	100.0%
受診者合計	13	10	14	7			26	17	14	11	6	13	131	

(12)－3 人間ドック年齢別、男女別集計表

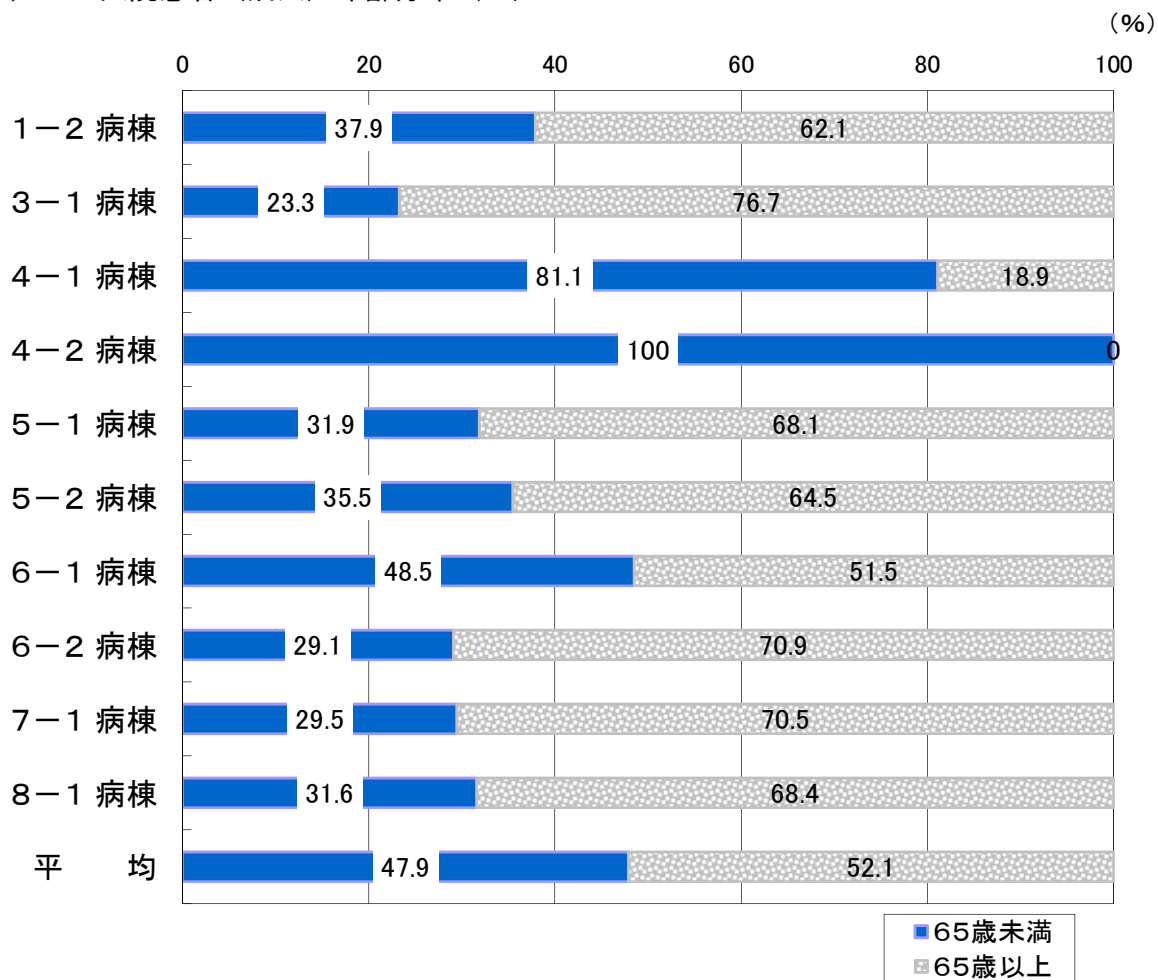
区 分		年 齢	20～29	30～39	40～49	50～59	60～69	70以上	合計	比率(%)
1 日 コ ー ス	内 視 鏡	男		4	10	11	15	16	56	42.7%
		女		2	4	10	13	7	36	27.5%
		小計		6	14	21	28	23	92	70.2%
		比率(%)	0.0%	6.5%	15.2%	22.8%	30.5%	25.0%	100.0%	
	透 視	男	1	2	9	1	6		19	14.5%
		女		4	3	4	3		14	10.7%
		小計	1	6	12	5	9		33	25.2%
		比率(%)	3.0%	18.2%	36.4%	15.1%	27.3%	0.0%	100.0%	
宿 泊 コ ー ス	男		1		1	1	1	4	3.1%	
	女			1		1		2	1.5%	
	小計		1	1	1	2	1	6	4.6%	
	比率(%)	0.0%	16.7%	16.7%	16.7%	33.2%	16.7%	100.0%		
合 計	男	1	7	19	13	22	17	79	60.3%	
	女	0	6	8	14	17	7	52	39.7%	
	小計	1	13	27	27	39	24	131	100.0%	
	比率(%)	0.8%	9.9%	20.6%	20.6%	29.8%	18.3%	100.0%		

(12)－4 年齢別総合判定区分集計

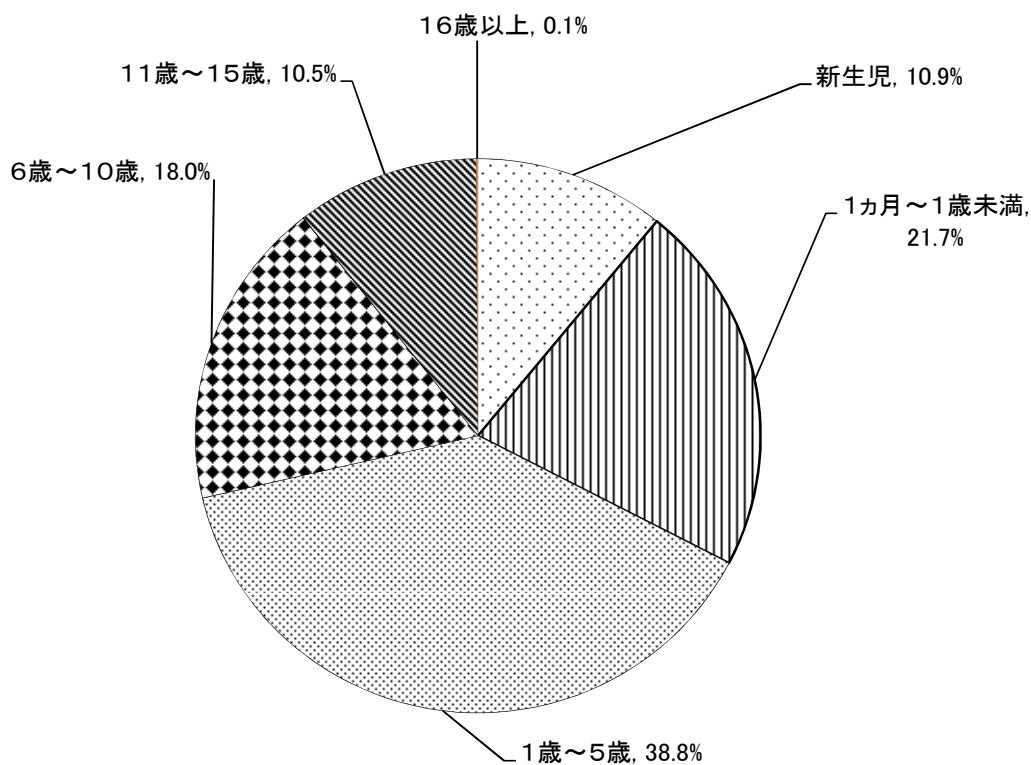
区 分	年 齢	～35	36～40	41～45	46～50	51～55	56～60	61～65	66～	合計
異 常 な し							1		1	2
日常生活に差し支えなし			1						1	2
経過観察を要する		4	3	6	5	8	5	6	8	45
治療を要する			2	3	2	2	2	2	5	18
二次検査を要する		2	2	8	4	1	7	10	14	48
治 療 中			1		1		3	2	9	16
合 計		6	9	17	12	11	18	20	38	131

(13) 看護部業務

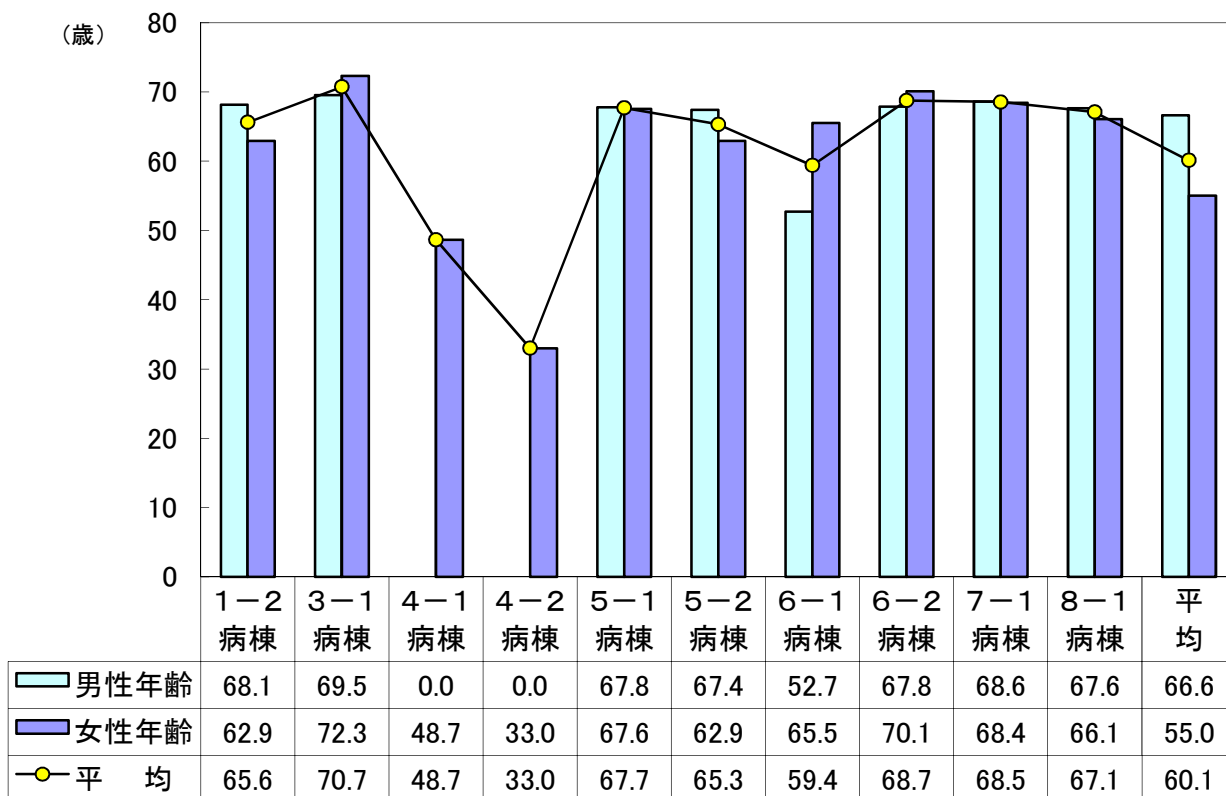
(13) -1 入院患者（成人）年齢分布（%）



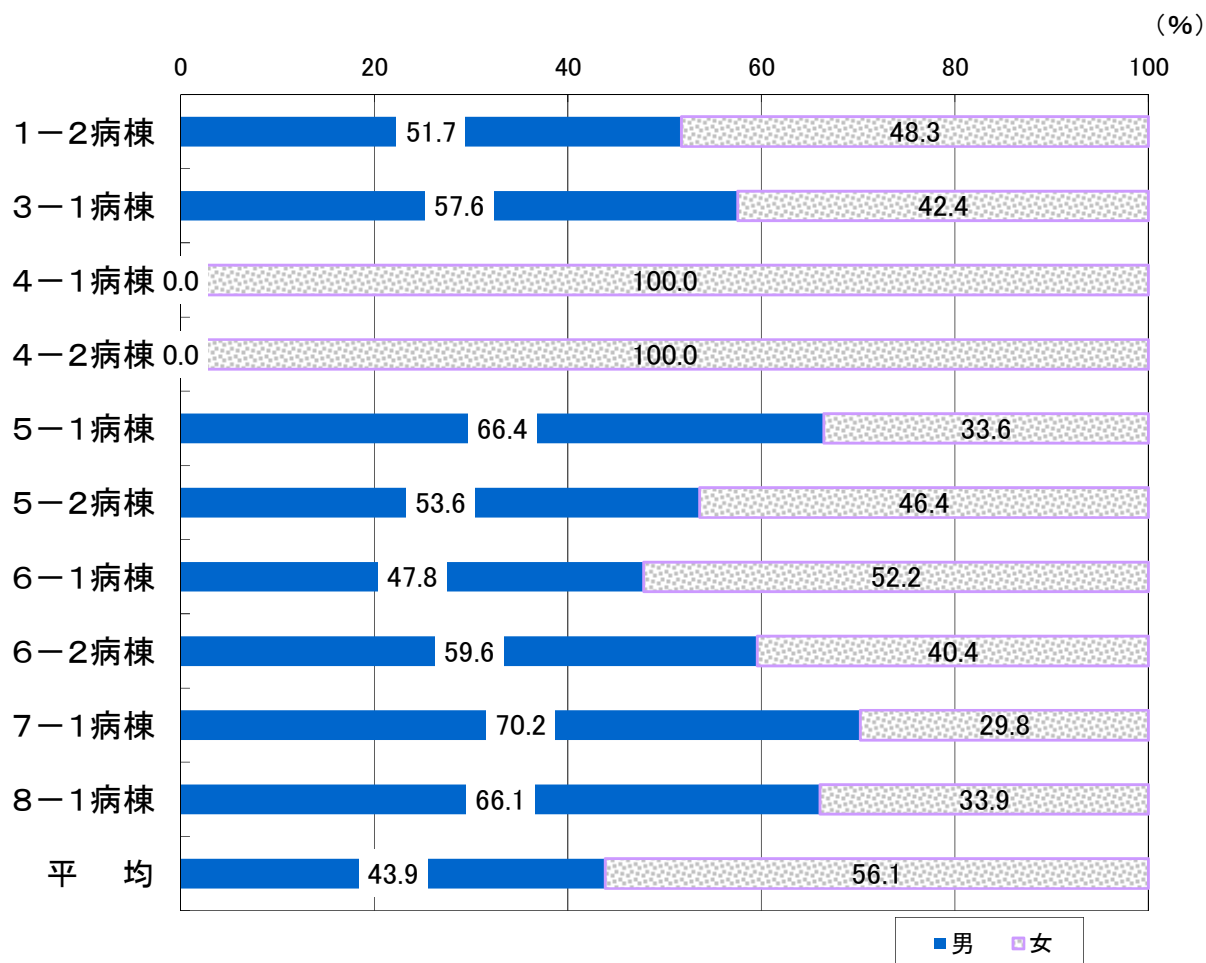
(13) -2 7-2（小児科）病棟年齢分布（%）



(13)－3 入院患者平均年齢（7-2は小児病棟のため除く）



(13)－4 入院患者男女別割合



(13) -5 入院患者の疾病別順位

(H26. 4～H27. 3)

診療科	順位	疾病数	第1位	第2位	第3位	第4位	第5位
循環器科		567	心不全 106件 18.7%	心臓カテーテル検査 72件 12.7%	心筋梗塞 71件 12.5% (急性45件・陳旧性26件)	狭心症 67件 11.8%	房室ブロック 20件 3.5%
眼科		204	白内障 195件 95.6%	翼状片 5件 2.5%	急性閉塞隅角緑内障 1件 0.5%	眼窩脂肪ヘルニア 1件 0.5%	眼瞼内反症 1件 0.5%
皮膚科		11	転移性皮膚腫瘍 2件 18.2%	脂肪腫 2件 18.2%	毛巣洞 1件 9.1%	頸部皮下腫瘍 1件 9.1%	前腕細胞母斑 1件 9.1%
婦人科		1,096	子宮筋腫 228件 20.8%	子宮癌スクリーニング 137件 12.5%	卵巣のう腫 108件 9.9%	性器脱 95件 8.7%	子宮頸部異形成 70件 6.4%
産科		1,011	分娩 (自然頭位 430件) 478件 47.3%	帝王切開 (選択的 158件) 234件 23.1%	流産 69件 6.8%	羊水穿刺 46件 4.5%	切迫早産 41件 4.1%
消化器科		1,008	大腸・直腸ポリープ (多発 155件) 338件 33.5%	新生物の化学療法 (大腸・直腸癌 75件) 87件 8.6%	胃癌 67件 6.6%	胆石・胆嚢炎 53件 5.3%	大腸癌 48件 4.8%
外科		1,221	新生物の化学療法 (直腸癌 105件) 322件 26.4%	大腸・直腸癌 (直腸癌 50件) 160件 13.1%	乳癌 136件 11.1%	胆石・胆嚢炎 100件 8.2%	胃癌 97件 7.9%
整形外科		750	大腿骨骨折 (頸部骨折 44件) 93件 12.4%	抜釘 (鎖骨骨折 10件) 72件 9.6%	腰部脊柱管狭窄症 69件 9.2%	変形性膝関節症 37件 4.9%	前十字靭帯損傷 34件 4.5%
脳神経外科		545	脳梗塞 209件 38.3%	脳出血 79件 14.5%	慢性硬膜下血腫 60件 11.0%	くも膜下出血 32件 5.9%	脳腫瘍 16件 2.9%
神経内科		96	筋萎縮性側索硬化症 19件 19.8%	パーキンソン病 10件 10.4%	髄膜炎 8件 8.3%	多発性硬化症 8件 8.3%	脊髄小脳変性症 6件 6.3%
内科		339	糖尿病 (1型 3件) 72件 21.2%	腎不全 (急性7件・慢性19件) 26件 7.7%	尿路感染症 22件 6.5%	肺炎 21件 6.2%	心不全 19件 5.6%
泌尿器科		524	前立腺のスクリーニング検査 (前立腺癌 43件) 117件 22.3%	膀胱癌 104件 19.8%	尿路結石症 (尿管結石 46件) 62件 11.8%	水腎症 (ステント交換目的 22件) 38件 7.3%	前立腺癌 37件 7.1%
小児科		807	急性肺炎 (RSウイルス性 15件) 88件 10.9%	急性気管支炎 (RSウイルス性 58件) 87件 10.8%	気管支喘息 (喘息性気管支炎 26件) 84件 10.4%	川崎病 55件 6.8%	急性上気道炎 54件 6.7%
呼吸器科		470	肺炎・間質性肺炎 (誤嚥性 28件) 134件 28.5%	肺癌 100件 21.3%	呼吸器スクリーニング (肺癌 67件) 67件 14.3%	新生物の化学療法 (肺癌 41件) 41件 8.7%	気管支喘息 16件 3.4%
耳鼻咽喉科		127	慢性副鼻腔炎 24件 18.9%	扁桃炎 (慢性 14件) 20件 15.7%	慢性中耳炎 (滲出性 6件) 15件 11.8%	睡眠時無呼吸症候群 10件 7.9%	扁桃周囲炎 (膿瘍 7件) 10件 7.9%

(13)－6 救急科科別受診件数

科 目	時間帯		
	深 夜	日 勤	準 夜
小 児 科	501	725	1,072
内 科	253	544	661
循 環 器 科	72	214	163
呼 吸 器 科	49	179	134
眼 科	0	4	2
耳 鼻 咽 喉 科	7	28	32
泌 尿 器 科	87	85	120
皮 膚 科	3	7	11
脳 神 経 外 科	137	671	854

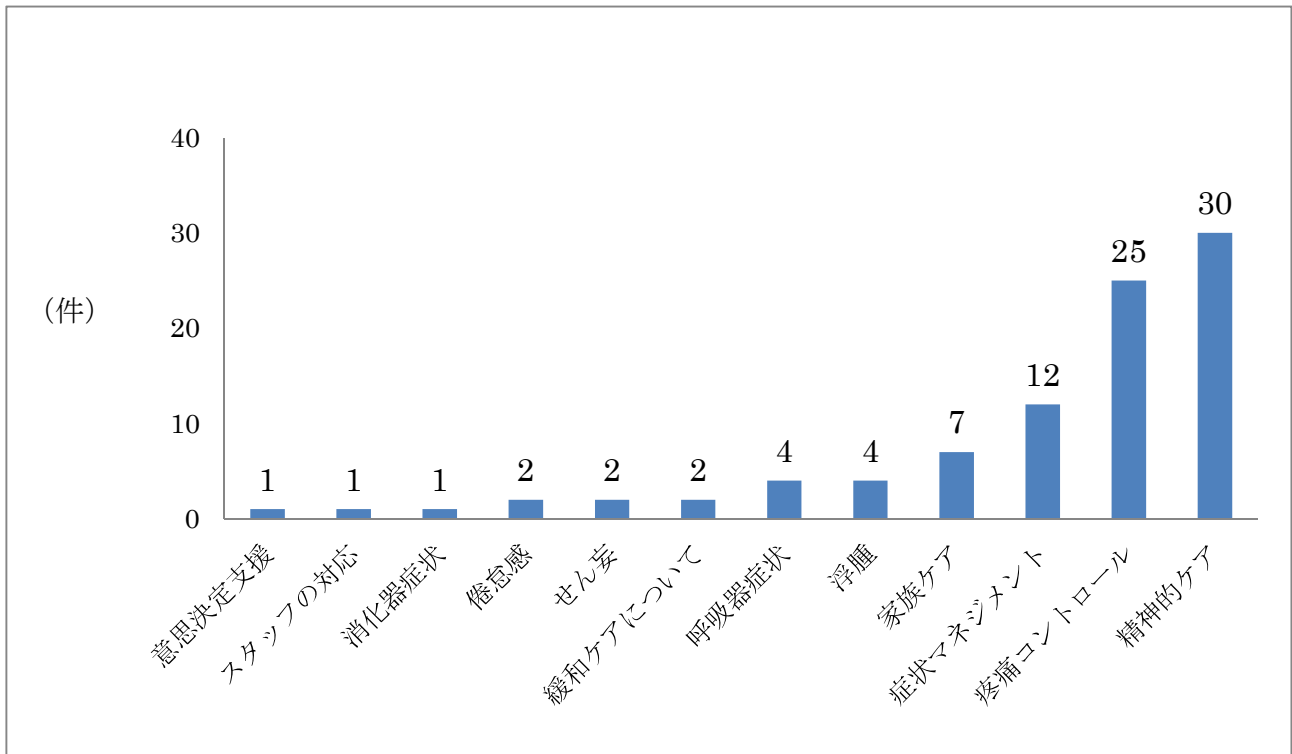
科 目	時間帯		
	深 夜	日 勤	準 夜
神 経 内 科	3	51	28
整 形 外 科	138	373	751
産 科	245	66	124
婦 人 科	87	252	261
消 化 器 科	40	328	85
外 科	258	257	396
麻 酔 科	0	3	0
放 射 線 科	0	10	0
合 計	1,880	3,797	4,694
総 合 計	10,371		

(13)－7 救急科対応別件数

対応別	時間帯			合 計
	深 夜	日 勤	準 夜	
電 話 指 導 件 数	6,114	9,924	14,838	30,876
救急車搬入(台数/人数)	625 / 641	1,351 / 1,406	1,364 / 1,405	3,340 / 3,452
救急車搬出(台数/人数)	6 / 7	78 / 78	29 / 29	113 / 114
救急処置室利用者	697	2,029	1,671	4,397
紹 介	18	406	434	858
検 査	320	985	1,142	2,447
緊急心臓カテーテル	5	12	9	26
緊急アンギオ	0	0	0	0
化学療法(治療)	0	2,131	0	2,131
入院数(救急車/救急外来)	143 / 514	414 / 761	399 / 959	956 / 2,234

(14) 緩和ケア業務

(14) - 1 依頼内容別相談件数



※依頼患者数：80名

※1患者につき依頼内容が一つとは限らず、重複集計になっています。

(14) - 2 科別相談件数

