

第2章 平成29年度業務

第1節 管理業務

(1) 職員に関すること

(1)-1 職種別職員数

(平成30年3月31日現在)

職 種	所 属	現 員	院 長	副 院 長	参 事 長	部 長	診 療 部							看 護 部	事務部			
							診 療 部 門	中央診療部門				薬 剤 科	栄 養 科		眼 科	そ の 他	庶 務 課	医 事 課
								リハビリ科	放射線科	臨床検査科	臨床工学科							
医 師		73 (1)	1	2	1	1	68											
看護職員	助産師	34														34		
	看護師	347 (23)														347		
	准看護師	1														1		
医療技術員	理学療法士	13						13										
	作業療法士	4						4										
	言語聴覚士	1						1										
	診療放射線技師	21							21									
	臨床検査技師	25 (1)								25								
	臨床工学技士	3									3							
	薬剤師	25 (1)										25						
	栄養士	5											5					
視能訓練士	2												2					
事務職員	事務職員	30 (1)				1									1	15	12	
	技術職員	8															8	
現業職員	医療業務員	7														4	3	
	調理師(員)	15											15					
	技能員	2															2	
合 計		616 (27)	1	2	1	2	68	18	21	25	3	25	21	2	387	28	12	
非常勤職員等		143 (2)					15	2	6	11		4	11	1	1	71	4	

(注) () 内は育児休業者数

(注) 診療部門の非常勤職員は臨床研修医11名・嘱託医師4名を含む

(注) 現員数には、再任用15名、任期付17名を含む

(1) -2 職員数の状況

(平成30年3月31日現在)

職 種	人 員	実 人 員			換 算 人 員	100床当り 換 算 人 員	医 師 一 人 当 り 職 員 数
		正 規	非 常 勤 等	計			
医 師		73	15	88	88.0	18.30	1.00
リハビリテ ーション科	理学療法士	13		13	13.0	2.70	0.15
	作業療法士	4		4	4.0	0.83	0.05
	言語聴覚士	1		1	1.0	0.21	0.01
	そ の 他		2	2	1.7	0.35	0.02
	計	18	2	20	19.7	4.09	0.23
放 射 線 科	診療放射線技師	21	1	22	22.0	4.57	0.25
	そ の 他		5	5	4.4	0.91	0.06
	計	21	6	27	26.4	5.48	0.31
臨 床 検 査 科	臨床検査技師	25	8	33	32.4	6.74	0.38
	そ の 他		3	3	2.6	0.54	0.03
	計	25	11	36	35.0	7.28	0.41
臨 床 工 学 科	臨床工学技士	3		3	3.0	0.62	0.03
	計	3		3	3.0	0.62	0.03
薬 剤 科	薬 剤 師	25	2	27	26.4	5.49	0.31
	そ の 他		2	2	1.0	0.21	0.02
	計	25	4	29	27.4	5.70	0.33
栄 養 科	栄 養 士	5		5	5.0	1.04	0.06
	調理師（員）	15	11	26	24.2	5.03	0.30
	事務職員	1		1	1.0	0.21	0.01
	計	21	11	32	30.2	6.07	0.36
眼 科	視能訓練士	2	1	3	3.0	0.62	0.03
	計	2	1	3	3.0	0.62	0.03
そ の 他	そ の 他		1	1	0.8	0.17	0.01
	計		1	1	0.8	0.17	0.01
看 護 部	助 産 師	34	1	35	34.9	7.26	0.40
	看 護 師	347	22	369	365.4	75.97	4.19
	准 看 護 師	1		1	1.0	0.21	0.01
	医療業務員	4	38	42	37.7	7.84	0.48
	事務職員	1	10	11	9.6	1.99	0.13
	計	387	71	458	448.6	93.27	5.21
庶 務 課	事務職員	16	4	20	19.3	4.01	0.23
	技術職員	8		8	7.0	1.46	0.09
	そ の 他	5		5	5.0	1.04	0.06
	計	29	4	33	31.3	6.51	0.38
医 事 課	事務職員	12	17	29	26.9	5.59	0.33
	計	12	17	29	26.9	5.59	0.33
合 計		*① 616	*② 143	759	740.3	153.70	8.63

(注) *①は育児休業者27名を含む

*②は育児休業者2名及び臨床研修医11名・嘱託医師4名を含む（他院からの臨床研修医は除く）

(2) 財務に関すること

(2)-1 予算・決算の概況

◎収益的収入及び支出

収入

(単位:千円)

区 分	予算額	決算額	増 減	備 考
病院事業収益	11,269,000	10,914,636	△ 354,364	
医業収益	10,756,000	10,425,629	△ 330,371	(うち仮受消費税 21,078)
医業外収益	512,900	488,638	△ 24,262	(" 5,898)
特別利益	100	369	269	(" 1)

支出

(単位:千円)

区 分	予算額	決算額	不用額	備 考
病院事業費用	11,269,000	11,195,312	73,688	
医業費用	11,111,000	11,051,338	59,662	(うち仮払消費税 10,060)
医業外費用	139,000	135,974	3,026	(" 0)
特別損失	9,000	8,000	1,000	(" 0)
予備費	10,000	0	10,000	

◎資本的収入及び支出

収入

(単位:千円)

区 分	予算額	決算額	増 減	備 考
資本的収入	100	0	△ 100	
固定資産売却代金	100	0	△ 100	

支出

(単位:千円)

区 分	予算額	決算額	繰越額	不用額	備考
資本的支出	921,000	909,183	0	11,817	(うち仮払消費税
建設改良費	631,100	622,362	0	8,738	1,594)
企業債償還金	289,900	286,821	0	3,079	

(2) -2 経営分析表

分析項目	28年度	29年度	算式
1. 固定資産構成比率	80.2%	80.1%	$\frac{\text{固定資産} + \text{流動資産}}{\text{固定資産} + \text{流動資産}} \times 100$
2. 固定負債構成比率	30.8%	26.9%	$\frac{\text{固定負債}}{\text{負債} + \text{資本合計}} \times 100$
3. 自己資本構成比率	56.7%	55.9%	$\frac{\text{資本金} + \text{剰余金} + \text{評価差額等} + \text{繰延収益}}{\text{負債} + \text{資本合計}} \times 100$
4. 固定資産対長期資本比率	91.7%	96.7%	$\frac{\text{固定資産}}{\text{資本金} + \text{剰余金} + \text{評価差額等} + \text{固定負債} + \text{繰延収益}} \times 100$
5. 固定比率	141.5%	143.2%	$\frac{\text{固定資産}}{\text{資本金} + \text{剰余金} + \text{評価差額等} + \text{繰延収益}} \times 100$
6. 流動比率	158.6%	115.9%	$\frac{\text{流動資産}}{\text{流動負債}} \times 100$
7. 酸性試験比率	153.8%	111.0%	$\frac{\text{現金預金} + \text{未収金} + \text{貸倒引当金}}{\text{流動負債}} \times 100$
8. 現金比率	53.1%	29.3%	$\frac{\text{現金}}{\text{流動負債}} \times 100$
9. 自己資本回転率	1.6	1.7	$\frac{\text{医業収益}}{\frac{\text{期首自己資本} + \text{期末自己資本}}{2}}$
10. 固定資産回転率	1.2	1.3	$\frac{\text{医業収益}}{\frac{\text{期首固定資産} + \text{期末固定資産}}{2}}$
11. 減価償却率	8.3%	8.8%	$\frac{\text{当年度減価償却費}}{\text{有形固定資産} + \text{無形固定資産} - \text{土地} - \text{建設仮勘定} + \text{当年度減価償却費}} \times 100$
12. 流動資産回転率	4.5	5.3	$\frac{\text{医業収益}}{\frac{\text{期首流動資産} + \text{期末流動資産}}{2}}$
13. 未収金回転率	7.9	7.9	$\frac{\text{医業収益}}{\frac{\text{期首未収金} + \text{期末未収金}}{2}}$
14. 総資本利益率	△1.3%	△2.9%	$\frac{\text{当年度純利益}}{\frac{\text{期首総資本} + \text{期末総資本}}{2}} \times 100$

分 析 項 目	28年度	29年度	算 式
15. 総 収 支 比 率	98.7%	97.5%	$\frac{\text{総 収 益}}{\text{総 費 用}} \times 100$
16. 経 常 収 支 比 率	98.8%	97.5%	$\frac{\text{経 常 収 益}}{\text{経 常 費 用}} \times 100$
17. 医 業 収 支 比 率	95.1%	94.2%	$\frac{\text{医 業 収 益}}{\text{医 業 費 用}} \times 100$
18. 利 子 負 担 率	2.8%	3.0%	$\frac{\text{支 払 利 息} + \text{企 業 債 取 扱 諸 費}}{\text{建 設 改 良 の 財 源 に 充 て る た め の 企 業 債 ・ リ ー ス 債 務}} \times 100$
19. 企 業 債 利 息 対 率 料 金 収 入 比 率	1.1%	0.9%	$\frac{\text{企 業 債 利 息}}{\text{料 金 収 入}} \times 100$
20. 職 員 1 人 当 り 医 業 収 益	17,926千円	18,350千円	$\frac{\text{医 業 収 益}}{\text{年 度 末 損 益 勘 定 所 属 職 員 数}}$
21. 職 員 1 人 当 り 有 形 固 定 資 産	13,522千円	12,853千円	$\frac{\text{期 末 有 形 固 定 資 産}}{\text{年 度 末 損 益 勘 定 所 属 職 員 数}}$
22. 単 年 度 利 益 金 比 率	△1.3%	△2.7%	$\frac{\text{単 年 度 利 益 金}}{\text{医 業 収 益} - \text{受 託 検 査 収 益}} \times 100$
23. 累 積 欠 損 金 比 率	6.3%	8.8%	$\frac{\text{累 積 欠 損 金}}{\text{医 業 収 益} - \text{受 託 検 査 収 益}} \times 100$
24. 不 良 債 権 比 率	△ 12.1%	△ 7.2%	$\frac{\text{(流動負債 - 建設改良の財源に充てるための企業債・リース債務) - (流動資産)}}{\text{医 業 収 益} - \text{受 託 検 査 収 益}} \times 100$
25. 病 床 利 用 率			
(許 可)	69.3%	71.3%	$\frac{\text{年 延 入 院 患 者 数}}{\text{年 延 (許 可) 病 床 数}} \times 100$
(稼 働)	76.0%	82.4%	$\frac{\text{年 延 入 院 患 者 数}}{\text{年 延 (稼 働) 病 床 数}} \times 100$
26. 1 日 平 均 患 者 数			
入 院	333.5人	343.1人	$\frac{\text{年 延 入 院 患 者 数}}{365日(366日)}$
外 来	639.4人	624.1人	$\frac{\text{年 延 外 来 患 者 数}}{365日(366日)}$
外 来 (診療日当り)	960.3人	933.6人	$\frac{\text{年 延 外 来 患 者 数}}{\text{診 療 日 数}}$

分 析 項 目	28年度	29年度	算 式
27. 外来入院患者比率	191.7%	181.9%	$\frac{\text{年延外来患者数}}{\text{年延入院患者数}} \times 100$
28. 職員1人1日当り 患者数	51.7人	51.7人	$\frac{\text{年延入院外来患者数}}{\text{年延職員数}}$
入院	17.7人	18.4人	$\frac{\text{年延入院患者数}}{\text{年延職員数}}$
外来	34.0人	33.4人	$\frac{\text{年延外来患者数}}{\text{年延職員数}}$
29. 患者1人1日当り 診療収入	25,819円	26,873円	$\frac{\text{入院外来収入益数}}{\text{年延入院外来患者数}}$
入院	53,224円	53,824円	$\frac{\text{入院収入益数}}{\text{年延入院患者数}}$
外来	11,522円	12,056円	$\frac{\text{外来収入益数}}{\text{年延外来患者数}}$
30. 職員1人1日当り 診療収入	1,334,760円	1,390,209円	$\frac{\text{入院外来収入益数}}{\text{年延職員数}}$
31. 患者1人1日当り 薬品費	3,684円	3,960円	$\frac{\text{薬品費数}}{\text{年延入院外来患者数}}$
うち投薬	350円	370円	$\frac{\text{投薬薬品費数}}{\text{年延入院外来患者数}}$
うち注射	2,771円	2,998円	$\frac{\text{注射薬品費数}}{\text{年延入院外来患者数}}$
32. 入院患者1人1日当り 給食材料費	731円	733円	$\frac{\text{患者用給食材料費数}}{\text{年延入院患者数}}$
33. 医療材料消費率	25.0%	26.3%	$\frac{\text{医療材料収入益}}{\text{入院外来収入}} \times 100$
34. 診療収入に 対する割合			
投薬注射収入	7.2%	7.7%	$\frac{\text{投薬注射収入益}}{\text{入院外来収入}} \times 100$
処置及び 手術収入	17.4%	18.5%	$\frac{\text{処置及び手術収入益}}{\text{入院外来収入}} \times 100$
検査収入	10.0%	9.6%	$\frac{\text{検査収入益}}{\text{入院外来収入}} \times 100$

分析項目	28年度	29年度	算式
放射線収入 (但し、R I、放射線治療費を含む)	6.2%	6.1%	$\frac{\text{放射線収入}}{\text{入院外来収益}} \times 100$
その他の収入	59.2%	58.1%	$\frac{\text{その他の収入}}{\text{入院外来収益}} \times 100$
35. 医療収益に対する 医療材料費の割合	22.8%	23.9%	$\frac{\text{医療材料費}}{\text{医療収益}} \times 100$
36. 職員給与に対する 職員給与費の割合	61.6%	61.3%	$\frac{\text{職員給与費}}{\text{職員給与}} \times 100$
37. 検査の状況			
患者1000人 当り検査件数	582.1件	577.7件	$\frac{\text{年間検査件数}}{\text{年延入院外来患者数}} \times 100$
患者100人 当り放射線件数	24.6件	26.2件	$\frac{\text{年間放射線件数}}{\text{年延入院外来患者数}} \times 100$
検査技師1人 当り検査件数	73,819件	70,326件	$\frac{\text{年間検査件数}}{\text{年度末検査技師数}}$
検査技師1人 当り検査収入	32,876千円	31,505千円	$\frac{\text{検査収入}}{\text{年度末検査技師数}}$
放射線技師1人 当り放射線件数	3,968件	4,209件	$\frac{\text{年間放射線件数}}{\text{年度末放射線技師数}}$
放射線技師1人 当り放射線収入 (但し、R I、放射線治療費を含む)	25,877千円	26,438千円	$\frac{\text{放射線収入}}{\text{年度末放射線技師数}}$
38. 病床100当り 職員数			
医師	14.3人	15.0人	$\frac{\text{年度末医師数}}{\text{年度末(許可)病床数}} \times 100$
看護部門	70.9人	72.3人	$\frac{\text{年度末看護部門職員数}}{\text{年度末(許可)病床数}} \times 100$
薬剤部門	4.8人	4.6人	$\frac{\text{年度末薬剤部門職員数}}{\text{年度末(許可)病床数}} \times 100$
事務部門	6.4人	5.8人	$\frac{\text{年度末事務部門職員数}}{\text{年度末(許可)病床数}} \times 100$

分 析 項 目	28年度	29年度	算 式
給食部門	4.4人	4.2人	$\frac{\text{年度末給食部門職員数}}{\text{年度末(許可)病床数}} \times 100$
臨床検査部門	4.2人	4.4人	$\frac{\text{年度末臨床検査部門職員数}}{\text{年度末(許可)病床数}} \times 100$
放射線部門	4.2人	4.4人	$\frac{\text{年度末放射線部門職員数}}{\text{年度末(許可)病床数}} \times 100$
その他の部門	7.5人	7.3人	$\frac{\text{年度末その他部門職員数}}{\text{年度末(許可)病床数}} \times 100$
全職員	116.6人	117.9人	$\frac{\text{年度末全職員数}}{\text{年度末(許可)病床数}} \times 100$
39.一床当り償却資産	15,771千円	15,151千円	$\frac{\text{年度末償却資産額}}{\text{年度末(許可)病床数}}$
うち			
ア.建物	8,027千円	8,037千円	$\frac{\text{年度末建物額}}{\text{年度末(許可)病床数}}$
イ.建物附属設備	3,425千円	3,397千円	$\frac{\text{年度末建物附属設備額}}{\text{年度末(許可)病床数}}$
ウ.器械備品	2,737千円	2,495千円	$\frac{\text{年度末器械備品額}}{\text{年度末(許可)病床数}}$

(2)-3 損益計算書

(単位：千円)

科 目	借		方	
	金 額		構 成 比 率 (%)	
	28 年 度	29 年 度	28 年 度	29 年 度
医 業 費 用	10,572,024	11,041,278	98.8	98.8
給 与 費	6,190,362	6,378,950	57.8	57.1
材 料 費	2,288,297	2,491,185	21.4	22.3
経 費	1,366,548	1,422,427	12.8	12.7
減 価 償 却 費	684,352	707,321	6.4	6.3
資 産 減 耗 費	12,183	12,337	0.1	0.1
研 究 研 修 費	30,282	29,058	0.3	0.3
医 業 外 費 用	129,719	120,650	1.2	1.1
支 払 利 息	100,125	91,577	0.9	0.8
長 期 前 払 消 費 税	29,121	28,925	0.3	0.3
雑 損 失	473	148	0.0	0.0
特 別 損 失	4,862	8,000	0.0	0.1
過 年 度 損 益 修 正 損	4,862	8,000	0.0	0.1
当期純利益	0	0	-	-
合 計	10,706,605	11,169,928	100.0	100.0

科 目	貸		方	
	金 額		構 成 比 率 (%)	
	28 年 度	29 年 度	28 年 度	29 年 度
医 業 収 益	10,056,723	10,404,550	93.9	93.1
入 院 収 益	6,479,583	6,740,657	60.5	60.3
外 来 収 益	2,688,885	2,746,126	25.1	24.6
他 会 計 負 担 金	700,000	730,000	6.5	6.5
そ の 他 医 業 収 益	188,255	187,767	1.8	1.7
医 業 外 収 益	514,734	482,740	4.8	4.4
受 取 利 息 配 当 金	44	10	0.0	0.0
他 会 計 負 担 金	400,000	370,000	3.7	3.3
補 助 金	8,576	8,840	0.1	0.1
長 期 前 受 金 戻 入	19,736	19,683	0.2	0.2
そ の 他 医 業 外 収 益	86,378	84,207	0.8	0.8
特 別 利 益	634	369	0.0	0.0
過 年 度 損 益 修 正 益	634	369	0.0	0.0
当期純損失	134,514	282,269	1.3	2.5
合 計	10,706,605	11,169,928	100.0	100.0

(2)-4 貸借対照表

(単位：千円)

科 目	借		方	
	金 額		構 成 比 率 (%)	
	28 年 度	29 年 度	28 年 度	29 年 度
固 定 資 産	8,032,989	7,750,819	80.2	80.1
有 形 固 定 資 産	7,585,620	7,287,868	75.8	75.3
無 形 固 定 資 産	2,805	2,805	0.0	0.0
投 資 そ の 他 資 産	444,564	460,146	4.4	4.8
流 動 資 産	1,977,890	1,923,792	19.8	19.9
現 金 預 金	662,415	485,999	6.6	5.0
未 収 金	1,262,594	1,365,174	12.6	14.1
貸 倒 引 当 金	△ 7,218	△ 7,917	0.0	0.0
貯 蔵 品	59,723	80,134	0.6	0.8
そ の 他 流 動 資 産	376	402	0.0	0.0
資 産 合 計	10,010,879	9,674,611	100.0	100.0

科 目	貸		方	
	金 額		構 成 比 率 (%)	
	28 年 度	29 年 度	28 年 度	29 年 度
固 定 負 債	3,088,335	2,603,065	30.8	26.9
企 業 債	2,775,708	2,483,062	27.7	25.7
リ ー ス 債 務	312,627	120,003	3.1	1.2
流 動 負 債	1,246,904	1,659,950	12.5	17.2
企 業 債	289,821	295,646	2.9	3.1
リ ー ス 債 務	192,623	192,623	1.9	2.0
未 払 金	559,906	820,947	5.6	8.5
引 当 金	160,000	300,000	1.6	3.1
預 り 保 証 金	4,680	4,620	0.1	0.0
預 り 金	39,874	46,114	0.4	0.5
繰 延 収 益	153,741	171,967	1.5	1.8
長 期 前 受 金	200,881	248,769	2.0	2.6
長期前受金収益化累計額	△ 47,140	△ 76,802	△ 0.5	△ 0.8
負 債 合 計	4,488,980	4,434,982	44.8	45.9
資 本 金	6,155,565	6,155,565	61.5	63.6
剰 余 金	△ 633,666	△ 915,936	△ 6.3	△ 9.5
資 本 剰 余 金	-	-	-	-
利 益 剰 余 金	△ 633,666	△ 915,936	△ 6.3	△ 9.5
資 本 合 計	5,521,899	5,239,629	55.2	54.1
負 債 ・ 資 本 合 計	10,010,879	9,674,611	100.0	100.0

(3) 業務の委託（100万円以上）

契約の内容	契約の相手方
物品供給管理システム業務委託（H24.10～H29.9）	アルフレッサメディカルサービス株式会社
電気設備及び空調設備等運転業務委託（長期継続契約H26.6～H29.5）	日建総業株式会社
清掃業務委託（長期継続契約H27.6～H30.5）	日建総業株式会社
警備業務委託（長期継続契約H27.6～H30.5）	日建総業株式会社
電話交換業務委託（長期継続契約H27.6～H30.5）	日建総業株式会社
医療情報システム運用支援業務委託	東芝メディカルシステムズ株式会社 埼玉支店
病院庭園管理及び敷地外駐車場除草等業務委託	株式会社東武園芸
法律顧問弁護士業務委託	仁邦法律事務所
医療情報システム保守管理委託	東芝メディカルシステムズ株式会社 埼玉支店
MR I・心血管造影撮影装置保守管理委託	シーメンスヘルスケア株式会社 さいたま営業所
放射線治療装置保守管理委託	東芝メディカルシステムズ株式会社 埼玉支店
X線CT装置（シーメンス製）保守点検業務委託	シーメンスヘルスケア株式会社 さいたま営業所
情報ネットワークシステム保守管理委託	NECフィールドディング株式会社 北関東支社埼玉支店
循環器系X線診断装置Allura Xper FD20保守管理委託	株式会社フィリップスエレクトロニクスジャパン
昇降機保守管理業務委託	三菱電機ビルテクノサービス株式会社 関越支社
空調用自動制御機器保守管理委託	ジョンソンコントロールズ株式会社 北関東支店
核医学画像診断装置保守管理委託	GEヘルスケア・ジャパン株式会社 埼玉支店
搬送設備保守管理委託	株式会社日本シューター
消化器内視鏡包括保守管理委託	オリンパスメディカルサイエンス販売株式会社 さいたま支店
生理機能検査システム保守管理委託	日本光電工業株式会社北関東支店
吸引式冷水発生機保守点検委託	川重冷熱工業株式会社北関東支店
X線透視撮影装置保守点検委託	株式会社日立製作所 ヘルスケアビジネスユニット営業統括本部診断システム営業本部関東支店
人工呼吸器（IMI社製）保守管理委託	アイ・エム・アイ株式会社
放射線画像システム保守管理委託	株式会社イメージワン
薬剤管理指導業務システム保守管理委託	株式会社アイシーエム
内視鏡手術機器包括保守管理委託	オリンパスメディカルサイエンス販売株式会社 さいたま支店
生体情報管理システム保守管理委託	日本光電工業株式会社北関東支店
結石破碎装置保守管理委託	株式会社栗原医療器械店さいたま支店
臨床検査情報システム保守管理委託	株式会社エイアンドティー
電話交換機設備保守管理委託	東陽工業株式会社 北関東支店
アコマ全身麻酔器保守管理委託	アコマ医科工業株式会社首都圏営業部北関東営業所
自動採血準備システム保守管理委託	株式会社メディセオ 越谷支店
汎用超音波診断装置（VIVID E9）保守管理委託	株式会社イノメディックス
循環器画像ネットワークシステム保守管理委託	東芝メディカルシステムズ株式会社 埼玉支店
フラットパネルディテクタシステム保守管理委託	コニカミノルタジャパン株式会社ヘルスケアカンパニー埼玉営業所
病院駐車場設備保守点検業務委託	アマノ株式会社 大宮支店
財務会計システム保守管理委託	日本電気株式会社関東甲信越支社
脳外科用X線Cアーム装置保守点検業務委託	シーメンスヘルスケア株式会社 さいたま営業所
滅菌装置（ウドノ製）保守管理委託	株式会社ウドノ医機
血液ガス分析装置保守管理委託	株式会社サンエーメディカル
自動ドア保守管理委託	ナブコシステム株式会社越谷営業所
越谷市立病院機能評価更新審査（3rdG: Ver. 1.1）受審対策支援業務	株式会社日本経営エスディサポート
医師人事評価制度導入支援業務委託	株式会社日本経営エスディサポート
電気設備及び空調設備等運転業務委託（長期継続契約H29.6～H32.5）	日建総業株式会社
医療ガス設備保守管理委託	株式会社サイサン 医療ガス部
栄養科厨房給排気設備点検清掃業務委託	株式会社カネエイ
自家発電機設備保守管理委託	瀬崎エンジニアリング株式会社
圧力容器、熱交換器設備等保守点検委託	株式会社丹波工業所
X線CT装置（東芝製）保守点検業務委託	東芝メディカルシステムズ株式会社 埼玉支店
物品供給管理システム業務委託（H29.10～H34.9）	アルフレッサメディカルサービス株式会社
空調設備特殊フィルター交換業務委託	進和テック株式会社埼玉営業所
医療情報システム（病棟・外来管理日誌）改修業務委託	キヤノンメディカルシステムズ株式会社 埼玉支店
看護職員勤務予定表作成システム（機能強化）改修業務委託	株式会社エスエフシー新潟
医療用データマネジメントシステム（写真取込）改修業務委託	キヤノンメディカルシステムズ株式会社 埼玉支店
医療情報システム（診療報酬改定平成30年3月対応）改修業務委託	キヤノンメディカルシステムズ株式会社 埼玉支店

(4) 光熱水費の状況

区 分	電 気	ガ ス	水 道	公 共 下 水 道
	使用量 (KWH) 金 額 (円)	使用量 (m ³) 金 額 (円)	使用量 (m ³) 金 額 (円)	使用量 (m ³) 金 額 (円)
病 院 本 館	5,336,138	968,725	68,161	68,161
	105,494,683	68,391,468	25,963,278	8,901,563
病 院 本 館 (井 水)			14,908	17,436
			4,636,979	2,247,431
研 修 セ ン タ ー	45,649		333	333
	1,649,264		183,026	38,909
院 内 保 育 室		53	0.0	0.0
		18,029	0	0
敷 地 外 駐 車 場	2,832		0	0
	99,408		0	0
洗 濯 室	9,554		3,404	3,404
	151,421		1,174,304	425,357
銀 行	2,086			
	32,903			
売 店	73,370		172	172
	1,159,366		50,152	19,783
合 計	5,469,629	968,778	86,977.6	89,506.0
	108,587,045	68,409,497	32,007,739	11,633,043

第2節 病 院 業 務

(1) 患者数調べ

(1)－1 科別・年度別患者数及び対前年度比

【入 院】

(単位：人)

年度 科目	平成28年度		平成29年度		対前年度比 (%)	
	新入院患者数	延患者数	新入院患者数	延患者数	新入院患者数	延患者数
内 科	365	8,240	341	7,831	93.4	95.0
呼 吸 器 科	542	8,670	505	9,086	93.2	104.8
循 環 器 科	585	7,140	611	8,742	104.4	122.4
消 化 器 科	1,070	16,230	981	14,956	91.7	92.2
外 科	1,374	13,736	1,619	15,491	117.8	112.8
婦 人 科	1,360	12,110	1,404	11,385	103.2	94.0
産 科	804	7,642	773	7,494	96.1	98.1
脳神経外科	581	11,937	646	12,942	111.2	108.4
神 経 内 科	154	4,339	154	3,634	100.0	83.8
小 児 科	855	6,941	724	6,402	84.7	92.2
皮 膚 科	25	508	9	219	36.0	43.1
泌 尿 器 科	586	5,796	559	5,665	95.4	97.7
眼 科	180	1,334	223	2,333	123.9	174.9
耳鼻咽喉科	0	0	149	1,087	-	-
整 形 外 科	823	17,119	845	17,968	102.7	105.0
合 計	9,304	121,742	9,543	125,235	102.6	102.9
一 日 平 均	25.5	333.5	26.1	343.1		

(注) 1. 診療日数 平成28年度 365日 平成29年度 365日

2. 新生児は含まない。

【外 来】

(単位：人)

年度 科目	平成28年度			平成29年度			対前年度比 (%)		
	初診	再来	計	初診	再来	計	初診	再来	計
内 科	2,184	21,533	23,717	2,188	21,637	23,825	100.2	100.5	100.5
呼 吸 器 科	1,131	10,142	11,273	990	9,429	10,419	87.5	93.0	92.4
循 環 器 科	855	14,247	15,102	812	14,658	15,470	95.0	102.9	102.4
消 化 器 科	1,365	23,323	24,688	1,320	21,967	23,287	96.7	94.2	94.3
外 科	1,402	17,593	18,995	1,165	17,361	18,526	83.1	98.7	97.5
産科・婦人科	6,748	25,825	32,573	6,563	24,864	31,427	97.3	96.3	96.5
脳神経外科	1,771	5,575	7,346	1,704	5,243	6,947	96.2	94.0	94.6
神 経 内 科	566	6,000	6,566	561	6,192	6,753	99.1	103.2	102.8
放 射 線 科	269	3,131	3,400	308	3,409	3,717	114.5	108.9	109.3
小 児 科	3,632	14,886	18,518	3,712	14,549	18,261	102.2	97.7	98.6
皮 膚 科	1,205	9,888	11,093	1,064	9,101	10,165	88.3	92.0	91.6
泌 尿 器 科	1,023	13,685	14,708	1,015	12,879	13,894	99.2	94.1	94.5
麻 酔 科	33	2,204	2,237	38	2,318	2,356	115.2	105.2	105.3
眼 科	684	10,114	10,798	638	8,950	9,588	93.3	88.5	88.8
耳鼻咽喉科	1,402	4,958	6,360	1,988	6,612	8,600	141.8	133.4	135.2
整 形 外 科	3,264	22,726	25,990	3,392	21,160	24,552	103.9	93.1	94.5
合 計	27,534	205,830	233,364	27,458	200,329	227,787	99.7	97.3	97.6
一 日 平 均	113.3	847.0	960.3	112.5	821.0	933.6			
	(75.4)	(563.9)	(639.4)	(75.2)	(548.8)	(624.1)			

(注) 診療日数 平成28年度 243日 () は暦日数365日で除した数

平成29年度 244日 () は暦日数365日で除した数

(1)-2 科別・月別患者数

【入院-新入院患者数】

(単位：人)

科目\月	4月	5月	6月	7月	8月	9月	10月	11月	12月	1月	2月	3月	合計	構成比 (%)
内科	26	32	29	29	34	27	26	27	29	33	22	27	341	3.6
呼吸器科	45	45	40	41	38	47	36	51	31	50	41	40	505	5.3
循環器科	55	51	41	46	49	39	49	60	53	65	52	51	611	6.4
消化器科	82	90	86	79	89	79	74	76	79	76	87	84	981	10.3
外科	122	117	132	115	133	137	166	159	138	134	129	137	1,619	17.0
婦人科	118	114	130	117	128	105	121	130	106	101	116	118	1,404	14.7
産科	60	54	78	64	73	50	77	63	57	66	67	64	773	8.1
脳神経外科	48	54	48	54	55	68	58	46	44	57	59	55	646	6.8
神経内科	8	8	12	14	12	10	14	17	12	16	13	18	154	1.6
小児科	64	74	51	71	61	62	70	48	67	46	50	60	724	7.6
皮膚科	0	0	2	1	2	0	0	0	1	0	1	2	9	0.1
泌尿器科	43	53	45	47	48	53	45	43	45	47	46	44	559	5.8
眼科	12	15	13	23	14	20	19	16	12	29	32	18	223	2.3
耳鼻科	0	7	20	19	8	12	11	17	15	11	14	15	149	1.6
整形外科	68	66	58	68	75	67	60	73	84	84	67	75	845	8.8
合計	751	780	785	788	819	776	826	826	773	815	796	808	9,543	100.0
一日平均	25.0	25.2	26.2	25.4	26.4	25.9	26.6	27.5	24.9	26.3	28.4	26.1	26.1	

(注)診療日数 365日

【外来-初診患者数】

(単位：人)

科目\月	4月	5月	6月	7月	8月	9月	10月	11月	12月	1月	2月	3月	合計	構成比 (%)
内科	151	164	172	189	204	164	159	164	212	249	201	159	2,188	8.0
呼吸器科	76	90	106	85	110	97	78	81	60	76	59	72	990	3.6
循環器科	70	54	67	64	71	61	76	71	65	65	67	81	812	3.0
消化器科	91	86	121	129	132	118	122	120	93	105	97	106	1,320	4.8
外科	77	101	109	149	110	124	100	90	85	78	66	76	1,165	4.3
産科・婦人科	543	588	568	570	603	567	561	500	501	525	500	537	6,563	23.9
脳神経外科	150	159	161	117	144	164	172	141	155	124	103	114	1,704	6.2
神経内科	52	45	51	58	44	52	47	44	40	46	36	46	561	2.0
放射線科	34	25	25	30	24	27	25	28	34	22	19	15	308	1.1
小児科	262	370	321	379	364	287	274	245	312	382	231	285	3,712	13.5
皮膚科	87	89	120	79	135	101	76	73	82	84	67	71	1,064	3.9
泌尿器科	71	69	93	115	87	81	92	102	70	85	68	82	1,015	3.7
麻酔科	2	4	2	3	3	1	3	2	3	3	3	9	38	0.1
眼科	54	54	68	50	64	52	60	47	34	59	47	49	638	2.3
耳鼻科	143	172	214	138	205	151	153	144	155	180	145	188	1,988	7.2
整形外科	267	300	317	284	343	273	266	263	239	299	263	278	3,392	12.4
合計	2,130	2,370	2,515	2,439	2,643	2,320	2,264	2,115	2,140	2,382	1,972	2,168	27,458	100.0
一日平均	106.5	118.5	114.3	122.0	120.1	116.0	107.8	105.8	107.0	125.4	103.8	103.2	112.5	

(注)一日平均は診療日数244日(土日、祝日は除く)で除した数

【入院-延患者数】

(単位：人)

科目\月	4月	5月	6月	7月	8月	9月	10月	11月	12月	1月	2月	3月	合計	構成比 (%)
内科	759	646	652	658	609	597	547	599	758	769	564	673	7,831	6.3
呼吸器科	912	851	683	647	616	760	651	664	729	843	884	846	9,086	7.2
循環器科	670	633	603	482	618	767	712	793	920	886	798	860	8,742	7.0
消化器科	1,346	1,295	1,256	1,375	1,156	1,269	1,256	1,154	1,159	1,171	1,227	1,292	14,956	11.9
外科	1,215	1,211	1,331	1,206	1,272	1,238	1,572	1,309	1,272	1,215	1,194	1,456	15,491	12.4
婦人科	817	896	1,034	1,008	1,082	932	1,028	1,018	874	759	932	1,005	11,385	9.1
産科	570	584	612	619	619	577	661	764	693	536	546	713	7,494	6.0
脳神経外科	1,030	1,207	976	1,110	973	1,062	1,092	1,044	963	1,319	1,096	1,070	12,942	10.3
神経内科	260	295	307	331	217	238	264	438	315	323	314	332	3,634	2.9
小児科	546	541	527	601	586	543	619	406	622	489	424	498	6,402	5.1
皮膚科	30	27	35	12	58	14	0	0	20	0	12	11	219	0.2
泌尿器科	482	446	442	507	418	528	542	486	513	385	408	508	5,665	4.5
眼科	142	103	153	201	139	181	235	200	171	261	288	259	2,333	1.9
耳鼻科	0	49	106	169	61	95	77	146	110	69	87	118	1,087	0.9
整形外科	1,388	1,489	1,351	1,518	1,339	1,474	1,539	1,529	1,596	1,655	1,523	1,567	17,968	14.3
合計	10,167	10,273	10,068	10,444	9,763	10,275	10,795	10,550	10,715	10,680	10,297	11,208	125,235	100.0
一日平均	338.9	331.4	335.6	336.9	314.9	342.5	348.2	351.7	345.6	344.5	367.8	361.5	343.1	

(注)診療日数 365日

【外来-再来患者数】

(単位：人)

科目\月	4月	5月	6月	7月	8月	9月	10月	11月	12月	1月	2月	3月	合計	構成比 (%)
内科	1,711	1,787	1,763	1,831	1,940	1,627	1,878	1,765	1,904	1,901	1,737	1,793	21,637	10.8
呼吸器科	819	825	813	840	851	760	836	778	711	745	671	780	9,429	4.7
循環器科	1,155	1,300	1,307	1,205	1,284	1,179	1,291	1,209	1,273	1,174	1,134	1,147	14,658	7.3
消化器科	1,833	1,885	2,049	1,906	1,861	1,840	1,838	1,878	1,831	1,562	1,601	1,883	21,967	11.0
外科	1,416	1,488	1,567	1,497	1,474	1,459	1,526	1,471	1,442	1,334	1,313	1,374	17,361	8.7
産科・婦人科	1,982	2,057	2,213	2,130	2,106	1,963	2,178	2,079	2,102	1,996	1,956	2,102	24,864	12.4
脳神経外科	417	484	498	421	452	486	472	440	416	358	335	464	5,243	2.6
神経内科	477	471	644	560	547	533	509	491	508	449	477	526	6,192	3.1
放射線科	337	281	272	196	253	216	328	302	279	229	384	332	3,409	1.7
小児科	1,135	1,100	1,192	1,213	1,322	1,126	1,218	1,227	1,277	1,219	1,165	1,355	14,549	7.3
皮膚科	753	814	762	817	845	733	751	754	704	721	683	764	9,101	4.5
泌尿器科	1,123	1,061	1,077	1,091	1,090	1,012	1,143	1,109	1,120	1,016	953	1,084	12,879	6.4
麻酔科	204	180	201	159	203	195	177	193	186	196	186	238	2,318	1.2
眼科	685	768	767	713	775	743	696	759	758	730	728	828	8,950	4.5
耳鼻科	452	476	554	580	605	567	544	540	643	520	493	638	6,612	3.3
整形外科	1,777	1,914	1,897	1,628	1,842	1,743	1,760	1,702	1,741	1,705	1,617	1,834	21,160	10.5
合計	16,276	16,891	17,576	16,787	17,450	16,182	17,145	16,697	16,895	15,855	15,433	17,142	200,329	100.0
一日平均	813.8	844.6	798.9	839.4	793.2	809.1	816.4	834.9	844.8	834.5	812.3	816.3	821.0	

(注)一日平均は診療日数244日(土日、祝日は除く)で除した数

(1) - 3 時間帯別外来患者数

科目	時間内		時間外・深夜・休日		小計		合計	救急車	
	8:30~17:00		17:00~22:00 22:00~6:00 6:00~8:30						
	初診	再診	初診	再診	初診	再診	台数	患者数	
内科	1,540	21,292	648	345	2,188	21,637	23,825	904	907
呼吸器科	911	9,360	79	69	990	9,429	10,419	435	435
循環器科	725	14,530	87	128	812	14,658	15,470		
消化器科	1,295	21,902	25	65	1,320	21,967	23,287		
外科	874	17,112	291	249	1,165	17,361	18,526	239	239
産科・婦人科	6,446	24,624	117	240	6,563	24,864	31,427	162	162
脳神経外科	1,043	5,060	661	183	1,704	5,243	6,947	809	811
神経内科	534	6,163	27	29	561	6,192	6,753	100	101
放射線科	308	3,403	0	6	308	3,409	3,717	0	0
小児科	2,476	14,223	1,236	326	3,712	14,549	18,261	601	603
皮膚科	1,055	9,097	9	4	1,064	9,101	10,165	6	6
泌尿器科	904	12,812	111	67	1,015	12,879	13,894	82	82
麻酔科	38	2,313	0	5	38	2,318	2,356	0	0
眼科	637	8,946	1	4	638	8,950	9,588	1	1
耳鼻咽喉科	1,985	6,598	3	14	1,988	6,612	8,600	23	23
整形外科	2,375	20,917	1,017	243	3,392	21,160	24,552	497	548
計	23,146	198,352	4,312	1,977	27,458	200,329	227,787	3,939	3,998
構成比率	10.4%	89.6%	68.6%	31.4%					
合計	221,498		6,289		12.1%	87.9%	100%		
構成比率	97.2%		2.8%						

(1) - 4 入退院患者数

区分 病棟・科名	月始実働 病床数	新入院 患者数	退院患者数			即日退院 患者数	延入院 患者数	在院 実患者数	平均在院 日数	病床利用 率(%)
			死亡	その他	計					
1-2 救急科	3	9	0	7	7	1	15	7	1.9	1.4%
3-1 循環器科	48	903	37	927	964	9	12,849	1,340	13.8	73.3%
4-1 婦人科	50	1,703	16	1,722	1,738	15	14,422	2,159	8.4	79.0%
4-2 産科 (新生児)	46	898 (494)	1 (0)	927 (499)	928 (499)	73 (0)	7,919 (4,024)	1,224 (570)	8.7 (8.1)	47.2%
5-1 消化器科	50	1,071	50	987	1,037	7	15,616	1,502	14.8	85.6%
5-2 外科	50	1,384	45	1,343	1,388	13	14,971	1,824	10.8	82.0%
6-1 整形外科	50	793	1	740	741	0	16,776	1,270	21.9	91.9%
6-2 脳神経外科 神経内科	41	758	32	544	576	3	13,591	1,005	20.4	90.8%
7-1 内 呼 泌 尿	50	499	26	542	568	1	9,106	844	17.1	49.9%
7-2 小児科	43	785	0	759	759	19	6,697	943	8.7	42.7%
8-1 呼吸器 (新生児)	50	740 (494)	70 (0)	753 (499)	823 (499)	7 (0)	13,273 (4,024)	1,220 (570)	17.0	72.7%
合計	481	9,543	278	9,251	9,529	148	125,235	13,338	13.1	71.3%
前年度	481	9,304	280	9,025	9,305	122	121,742	12,920	13.1	69.3%

(1) -5 病診連携受付患者数

科目 \ 月	4月	5月	6月	7月	8月	9月	10月	11月	12月	1月	2月	3月	合計	構成比 (%)
内科	4	3	8	6	2	10	9	9	10	2	5	10	78	3.8
呼吸器科	13	20	28	30	36	28	22	18	15	10	10	8	238	11.5
循環器科	5	8	8	12	6	8	11	19	6	10	8	12	113	5.5
消化器科	10	8	26	31	29	23	24	28	24	19	9	14	245	11.9
外科	5	7	9	8	14	9	8	7	5	6	6	7	91	4.4
産科・婦人科	46	36	39	41	36	39	45	34	22	38	42	62	480	23.2
脳神経外科	10	3	6	2	2	5	6	5	4	6	2	6	57	2.8
神経内科	19	19	28	18	22	30	17	23	15	17	21	24	253	12.2
小児科	7	4	4	17	8	4	3	3	4	9	2	5	70	3.4
皮膚科	4	5	4	4	6	3	4	2	2	2	1	3	40	1.9
泌尿器科	8	2	6	10	7	5	17	11	8	2	7	9	92	4.5
眼科	8	9	10	6	2	6	14	9	6	10	9	11	100	4.8
耳鼻咽喉科	3	9	7	5	4	8	6	13	15	8	14	15	107	5.2
整形外科	6	7	9	11	6	8	9	5	11	8	11	11	102	4.9
合計	148	140	192	201	180	186	195	186	147	147	147	197	2,066	100.0
一日平均	7.4	7.0	8.7	10.1	8.2	9.3	9.3	9.3	7.4	7.7	7.7	9.4	8.5	

(注) 一日平均は診療日数244日(土日、祝日は除く)で除した数

(2) 診療報酬に関すること

診療行為別分析表

区 分 行 為 別	入 院		外 来		合 計	
	金 額 (千円)	構成比率 (%)	金 額 (千円)	構成比率 (%)	金 額 (千円)	構成比率 (%)
初 診 料	6,661	0.1	77,668	2.8	84,329	0.9
再 診 料	—	—	130,282	4.8	130,282	1.4
指 導 料	80,852	1.2	296,519	10.8	377,371	4.0
投 薬 料	41,124	0.6	4,342	0.2	45,466	0.4
内 服	36,076	0.5	2,461	0.1	38,537	0.4
頓 服	539	0.0	59	0.0	598	0.0
外 用	3,669	0.1	461	0.0	4,130	0.0
処 方	—	—	1,211	0.0	1,211	0.0
調 剤	840	0.0	150	0.0	990	0.0
注 射 料	48,960	0.7	636,734	23.2	685,694	7.2
皮 下 ・ 筋	1,947	0.0	219,178	8.0	221,125	2.3
静 脈	107	0.0	816	0.0	923	0.0
そ の 他	46,906	0.7	416,740	15.2	463,646	4.9
処 置 料	13,690	0.2	16,601	0.6	30,291	0.3
処 置	10,469	0.2	11,807	0.4	22,276	0.2
処 置 薬 剤	315	0.0	2,231	0.1	2,546	0.0
器 材	2,906	0.0	2,563	0.1	5,469	0.1
手 術 ・ 麻 酔 料	1,676,706	24.8	43,640	1.6	1,720,346	18.2
手 術	992,847	14.7	30,691	1.1	1,023,538	10.8
麻 酔	203,084	3.0	5,433	0.2	208,517	2.2
輸 血	15,150	0.2	1,648	0.1	16,798	0.2
手 術 薬 剤	57,491	0.9	538	0.0	58,029	0.6
麻 酔 薬 剤	27,989	0.4	2,216	0.1	30,205	0.3
輸 血 薬 剤	33,277	0.5	2,632	0.1	35,909	0.4
器 材	346,868	5.1	482	0.0	347,350	3.7
検 査 料	69,424	1.0	844,218	30.7	913,642	9.6
検 査	69,389	1.0	835,786	30.4	905,175	9.5
検 査 薬 剤	29	0.0	8,432	0.3	8,461	0.1
器 材	6	0.0	0	0.0	6	0.0
放 射 線 科	36,699	0.6	544,933	19.8	581,632	6.1
診 断 ・ 撮 影 ・ 手 技	18,966	0.3	434,293	15.8	453,259	4.8
放 射 線 治 療	17,733	0.3	50,631	1.8	68,364	0.7
薬 剤	0	0.0	59,915	2.2	59,915	0.6
器 材	0	0.0	94	0.0	94	0.0
理 学 療 法 料	201,685	3.0	22,744	0.8	224,429	2.4
入 院 料	1,073,458	15.9	—	—	1,073,458	11.3
入 院 基 本 料	439,724	6.5	—	—	439,724	4.6
特 定 入 院 料	323,593	4.8	—	—	323,593	3.4
食 事 療 養 費	181,100	2.7	—	—	181,100	1.9
室 料 差 額	129,041	1.9	—	—	129,041	1.4
包括評価項目	3,363,871	50.0	—	—	3,363,871	35.6
そ の 他	127,527	1.9	128,445	4.7	255,972	2.6
院 外 処 方 せん 料	—	—	70,932	2.6	70,932	0.7
保 険 適 用 外 (自 費)	127,502	1.9	57,163	2.1	184,665	1.9
そ の 他	25	0.0	350	0.0	375	0.0
合 計	6,740,657	100.0	2,746,126	100.0	9,486,783	100.0

(注) 決算額に基づく調整後の数値である。

(3) 院内死亡数及び解剖数

(単位：人)

科目 月	入 院														剖検率 (%)				
	内呼吸器科		消化器科		整形外科		泌尿器科		外科		神経内科		産婦人科			小児科		計	
	解剖	死産児	解剖	死産児	解剖	死産児	解剖	死産児	解剖	死産児	解剖	死産児	解剖	死産児		解剖	死産児	解剖	死産児
4月	15	1	3	0	4	0	3	0	4	0	1	0	0	0	30	1	0	3.3	
5月	7	0	3	0	1	0	7	0	1	0	0	0	0	0	19	0	0	0.0	
6月	7	0	4	0	2	0	1	0	5	0	1	0	0	0	20	0	0	0.0	
7月	6	1	5	0	1	0	4	0	4	0	1	0	0	0	21	1	0	4.8	
8月	4	0	10	1	0	0	5	0	2	0	0	0	0	0	21	1	0	4.8	
9月	13	0	1	0	1	0	5	0	3	0	1	0	0	0	24	0	0	0.0	
10月	14	1	1	0	1	0	2	0	0	0	0	0	0	0	18	1	0	5.6	
11月	16	0	4	0	0	0	10	0	4	0	3	0	0	0	37	0	0	0.0	
12月	7	0	1	0	2	0	2	0	3	0	0	0	0	0	15	0	0	0.0	
1月	17	0	4	0	1	0	4	0	1	0	0	0	0	0	27	0	0	0.0	
2月	11	0	3	0	2	0	5	0	4	0	3	0	0	0	28	0	0	0.0	
3月	8	0	3	0	0	0	4	0	2	1	0	0	0	0	17	1	0	5.9	
計	125	3	42	1	15	0	52	0	33	1	10	0	0	0	277	5	0	1.8	
剖検率 (%)	2.4		2.4		0.0		0.0		3.0		0.0		0.0		1.8				

(4) 臨床検査科業務

(4)-1 項目別検査件数及び対前年度比較

項目	平成28年度		平成29年度		対前年度比	
	件数	点数	件数	点数	件数	点数
生理機能検査	32,159	12,862,665	33,464	14,455,532	104.1%	112.4%
生化学（定性）検査	57,721	1,980,474	59,654	2,018,831	103.3%	101.9%
生化学（定量）検査	1,472,129	25,837,396	1,446,991	25,607,726	98.3%	99.1%
血液検査	202,686	12,997,933	203,955	12,907,786	100.6%	99.3%
輸血検査	17,014	895,991	17,459	939,712	102.6%	104.9%
血清検査	137,257	19,893,977	138,771	20,208,310	101.1%	101.6%
細菌検査	22,002	5,894,851	20,663	5,476,970	93.9%	92.9%
病理検査	11,047	10,150,830	10,892	10,628,200	98.6%	104.7%
採血業務	61,190	1,530,069	60,608	1,515,511	99.0%	99.0%
職員健診等	680	107,150	692	109,160	101.8%	101.9%
検体検査管理加算（Ⅰ）		2,269,720		2,244,760		98.9%
検体検査管理加算（Ⅳ）		4,680,500		4,789,000		102.3%
外来迅速検体検査加算		1,923,670		1,936,140		100.6%
外部委託	53,059	11,439,401	51,062	10,917,259	96.2%	95.4%
合計	2,066,944	112,464,627	2,044,211	113,754,897	98.9%	101.1%

(4)－2 臨床検査科稼働表1

項目	月	4月		5月		6月		7月		8月		9月		10月	
		入院	外来	入院	外来	入院	外来	入院	外来	入院	外来	入院	外来	入院	外来
生理機能検査	件数	389	2,070	478	2,300	436	2,395	538	2,359	443	2,471	440	2,265	465	2,477
	点数	271,238	738,810	340,182	774,654	297,946	848,713	330,738	831,547	299,166	903,142	272,963	805,278	304,394	859,113
生化学(定性)検査	件数	690	3,941	889	4,144	800	4,173	671	4,026	734	4,325	933	3,799	857	4,277
	点数	24,378	135,260	28,644	140,890	26,977	143,373	23,289	138,511	24,567	146,473	30,761	129,960	28,760	145,616
生化学(定量)検査	件数	33,402	84,535	34,785	87,323	35,049	88,732	33,176	87,659	32,872	89,589	35,290	83,030	35,733	906,338
	点数	494,056	1,604,503	504,117	1,657,027	500,959	1,677,378	470,934	1,674,170	480,659	1,713,004	500,999	1,566,915	507,228	1,699,449
血液検査	件数	5,291	10,676	5,764	11,211	5,809	11,535	5,764	11,277	5,289	11,716	5,993	10,845	5,922	11,601
	点数	258,069	807,410	287,141	841,550	284,711	857,858	279,166	852,123	268,278	869,488	296,845	805,565	294,397	872,597
輸血検査	件数	422	907	757	974	370	1,008	473	1,063	438	897	399	952	451	1,003
	点数	43,572	33,492	65,096	35,805	34,050	35,829	44,372	38,205	42,212	30,719	35,434	32,368	41,806	33,428
血清検査	件数	1,382	9,366	1,610	10,268	1,512	10,422	1,408	10,237	1,427	9,726	1,488	9,596	1,486	10,648
	点数	237,553	1,353,509	260,926	1,445,901	239,230	1,466,576	236,118	1,451,864	244,463	1,395,522	249,031	1,368,672	250,397	1,511,483
細菌検査	件数	573	1,168	527	1,343	583	1,140	512	1,046	513	996	485	1,146	525	1,030
	点数	169,348	294,192	153,731	326,825	170,098	301,772	150,540	266,958	153,025	275,615	146,541	302,280	152,677	265,689
病理検査	件数	268	577	312	581	291	719	306	651	314	571	309	599	302	680
	点数	421,530	380,270	490,110	389,910	459,890	473,120	469,550	461,720	488,750	404,260	504,480	391,460	530,690	437,550
採血業務	件数	64	4,882	75	5,035	73	5,171	71	4,943	74	5,234	75	4,767	85	5,238
	点数	1,621	122,050	1,908	125,875	1,851	129,275	1,803	123,575	1,873	130,850	1,895	119,175	2,152	130,950
職員健診等	件数	0	33	0	33	0	62	0	62	0	62	0	64	0	64
	点数	0	5,280	0	5,280	0	9,920	0	9,920	0	9,920	0	10,240	0	10,240
検体検査管理加算(I)	人数×40		180,680		184,920		193,760		189,680		194,600		180,360		193,960
検体検査管理加算(IV)	人数×500	391,000		409,500		398,500		379,500		390,500		397,000		398,000	
外来迅速検体検査加算	件数×10		155,300		161,630		165,550		162,850		174,100		154,570		172,280
院内合計	件数	42,481	118,155	45,197	123,212	44,923	125,357	42,919	123,323	42,104	125,587	45,412	117,063	45,826	127,356
	点数	2,312,365	5,810,756	2,541,355	6,090,267	2,414,212	6,303,124	2,386,010	6,201,123	2,393,493	6,247,693	2,435,949	5,866,843	2,510,501	6,332,355
外部委託	件数	773	3,375	746	3,229	662	3,590	667	3,562	729	3,802	826	3,364	809	3,720
	点数	179,722	711,277	190,049	700,540	169,087	693,996	172,685	714,088	191,850	799,928	215,162	675,496	243,225	720,852
総合計	件数	43,254	121,530	45,943	126,441	45,585	128,947	43,586	126,885	42,833	129,389	46,238	120,427	46,635	131,076
	点数	2,492,087	6,522,033	2,731,404	6,790,807	2,583,299	6,997,120	2,558,695	6,915,211	2,585,343	7,047,621	2,651,111	6,542,339	2,753,726	7,053,207

(注) 1日平均は、外来診療日数(延べ実働数244日)で除した数

(4)－2 臨床検査科稼働表2

項目	月	11月		12月		1月		2月		3月		計		総合計	一日平均
		入院	外来	入院	外来	入院	外来	入院	外来	入院	外来	入院	外来		
生理機能検査	件数	504	2,309	439	2,272	541	2,292	530	2,201	502	2,348	5,705	27,759	33,464	137.1
	点数	315,466	813,501	293,505	783,234	280,830	749,056	799,686	744,210	974,750	823,411	4,780,863	9,674,669	14,455,532	59,244.0
生化学(定性)検査	件数	853	4,175	916	4,171	963	4,229	943	3,909	962	4,274	10,211	49,443	59,654	244.5
	点数	27,905	141,890	30,121	141,458	30,336	142,396	29,701	132,640	30,914	144,011	336,353	1,649,910	2,018,831	8,273.9
生化学(定量)検査	件数	33,134	84,111	35,214	84,511	33,783	85,804	33,730	80,642	36,766	87,783	412,934	1,034,057	1,446,991	5,930.3
	点数	477,338	1,598,801	521,158	1,605,687	502,277	1,624,282	491,927	1,543,979	533,777	1,657,102	5,985,429	19,622,297	25,607,726	104,949.7
血液検査	件数	5,786	11,137	5,968	11,120	5,907	11,234	5,862	10,448	6,338	11,462	69,693	134,262	203,955	835.9
	点数	296,920	822,011	208,458	323,818	292,642	841,959	292,340	787,459	320,393	846,588	3,379,360	9,528,426	12,907,786	52,900.8
輸血検査	件数	523	1,004	453	991	483	977	399	973	555	987	5,723	11,736	17,459	71.6
	点数	46,193	34,625	41,934	35,913	43,931	34,881	38,240	34,925	49,460	33,222	526,300	413,412	939,712	3,851.3
血清検査	件数	1,585	10,159	1,675	9,599	1,744	9,780	1,691	9,735	1,791	10,436	18,799	119,972	138,771	568.7
	点数	261,063	1,428,169	277,488	1,389,040	274,513	1,432,324	271,624	1,389,931	294,731	1,478,182	3,097,137	17,111,173	20,208,310	82,820.9
細菌検査	件数	594	1,176	539	1,346	547	1,509	503	1,245	454	1,163	6,355	14,308	20,663	84.7
	点数	170,950	296,834	156,498	330,937	155,471	349,807	141,708	307,451	132,732	305,291	1,853,319	3,623,651	5,476,970	22,446.6
病理検査	件数	308	634	286	573	271	573	269	564	333	601	3,569	7,323	10,892	44.6
	点数	491,650	419,760	476,490	368,870	450,810	358,440	456,570	362,490	535,850	403,980	5,776,370	4,851,830	10,628,200	43,558.2
採血業務	件数	91	4,922	79	4,808	89	4,828	79	4,673	96	5,156	951	59,657	60,608	248.4
	点数	2,301	123,050	1,992	120,200	2,256	120,700	2,000	116,825	2,434	128,900	24,086	1,491,425	1,515,511	6,211.1
職員健診等	件数	0	62	0	60	0	62	0	60	0	68	0	692	692	2.8
	点数	0	9,610	0	9,300	0	9,610	0	9,300	0	10,540	0	109,160	109,160	447.4
検体検査管理加算(I)	人数×40		182,760		183,720		192,400		178,160		189,760	0	2,244,760	2,244,760	9,199.8
検体検査管理加算(IV)	人数×500	407,000		418,000		385,000		388,500		426,500		4,789,000	0	4,789,000	19,627.0
外来迅速検体検査加算	件数×10		156,230		160,280		159,350		149,610		164,390	0	1,936,140	1,936,140	7,935.0
院内合計	件数	43,378	119,689	45,569	119,451	44,328	121,288	44,006	114,450	47,797	124,278	533,940	1,459,209	1,993,149	8,168.6
	点数	2,496,786	6,027,241	2,425,644	5,452,457	2,418,066	6,015,205	2,912,296	5,756,980	3,301,541	6,185,377	30,548,217	72,256,853	102,837,638	421,465.7
外部委託	件数	754	3,691	763	3,522	686	3,077	704	3,254	804	3,953	8,923	42,139	51,062	209.3
	点数	215,801	758,812	221,041	659,281	179,362	621,323	210,491	724,012	205,726	743,453	2,394,201	8,523,058	10,917,259	44,742.9
総合計	件数	44,132	123,380	46,332	122,973	45,014	124,365	44,710	117,704	48,601	128,231	542,863	1,501,348	2,044,211	8,377.9
	点数	2,712,587	6,786,053	2,646,685	6,111,738	2,597,428	6,636,528	3,122,787	6,480,992	3,507,267	6,928,830	32,942,418	80,779,911	113,754,897	466,208.6

(注) 1日平均は、外来診療日数(延べ実働数244日)で除した数

(5) 薬剤科業務

(5)-1 調剤業務量及び対前年度比較

区 分	年 度	平 成 28 年 度		平 成 29 年 度		対前年度比(%)
		総 数	一 日 平 均	総 数	一 日 平 均	
処方せん枚数	入 院	45,131	123.6	47,346	129.7	104.9
	外 来	5,220	14.3	5,149	14.1	98.6
	計	50,351	137.9	52,495	143.8	104.3
調 剤 件 数	入 院	88,420	242.2	94,993	260.3	107.4
	外 来	9,081	24.9	9,102	24.9	100.2
	計	97,501	267.1	104,095	285.2	106.8
注 射 調 剤 (外来+入院)	枚 数	75,262	206.2	77,578	212.5	103.1
	件 数	283,011	775.4	294,506	806.9	104.1
I V H 調 整	患 者 数	1,690	6.9	1,852	7.6	109.6
	件 数	1,787	7.3	1,933	8.0	108.2
外 来 化 学 療 法	患 者 数	1,861	7.6	2,230	9.2	119.8
	件 数	4,885	19.9	5,840	24.0	119.5
入 院 化 学 療 法	患 者 数	1,327	5.4	1,469	6.0	110.7
	件 数	3,166	12.9	4,039	16.6	127.6
無菌製剤処理加算件数		4,878	19.9	5,551	22.8	113.8
薬剤管理指導加算件数		13,563	55.4	14,010	57.7	103.3

※処方せん枚数及び調剤件数は入院、外来とも365日で計算。

(5)-2 製剤室業務

品 名		月													合 計	
		4 月	5 月	6 月	7 月	8 月	9 月	10 月	11 月	12 月	1 月	2 月	3 月			
内用剤	液剤(ℓ)	0.05	0.15	0.05	0.05	0.3	0.05	0.15	0.1	0.1	0	0.3	0.5	1.8		
	滅菌液剤(ℓ)	1.545	0.745	1.76	0.92	1.65	0.555	1.75	0.78	0.255	1.085	1.335	1.26	13.6		
外用剤	液剤(ℓ)	11.82	13.81	14	14.8	15.25	12.06	18.01	13.6	11.07	14.66	8.38	14.19	161.7		
	軟膏剤(g)	0	30	0	0	0	0	0	0	0	0	0	0	30.0		
	点眼剤・点耳鼻剤(ml)	2,095	2,490	1,925	2,030	2,545	2,050	2,440	2,150	1,495	1,990	1,490	2,250	24950.0		
	坐剤(個)	0	38	68	0	0	40	0	0	0	0	0	0	146.0		
注射薬混合業務	外 来 化 学 療 法	患者数	A加算	163	178	180	172	191	170	190	208	192	197	182	183	2206.0
		B加算	2	6	3	1	2	2	0	0	2	3	3	0	24.0	
	件数		505	532	489	497	460	436	475	544	484	487	452	479	5840.0	
	入 院 化 学 療 法	患者数	100	83	121	103	123	160	157	145	146	100	108	123	1469.0	
		件数	258	241	304	269	327	411	420	369	405	316	346	373	4039.0	
	T P N	患者数	129	148	150	101	114	139	170	133	157	188	193	230	1852.0	
		件数	144	159	176	105	114	144	172	141	159	196	193	230	1933.0	
	閉鎖式器具使用		件数	12	10	10	8	7	7	4	7	8	7	9	6	95.0

(5)-3 臨床薬剤業務

品 名		月													合 計
		4 月	5 月	6 月	7 月	8 月	9 月	10 月	11 月	12 月	1 月	2 月	3 月		
薬 剤 管 理 指 導	算 定 患 者 数	772	788	823	769	817	764	831	829	740	781	824	812	9,550	
	延 患 者 数	1,933	1,875	2,124	1,890	1,914	1,821	1,946	2,015	1,847	2,015	1,879	2,012	23,271	
	算 定 数	325 点	588	612	643	613	652	560	637	595	541	549	633	581	7,204
		380 点	555	588	646	526	494	535	596	580	542	598	552	594	6,806
		合 計	1,143	1,200	1,289	1,139	1,146	1,095	1,233	1,175	1,083	1,147	1,185	1,175	14,010
	病棟薬剤業務		実施	実施	実施	実施	実施	実施	実施	実施	実施	実施	実施	実施	
	外来化学療法指導加算		未実施	未実施	未実施	4	24	14	10	13	10	6	15	13	109
	麻 薬 加 算		41	29	48	24	24	28	42	41	37	43	40	37	434
	退院時情報提供料		134	150	149	125	127	134	126	141	124	124	153	151	1,638
	持 参 薬	人 数	474	507	517	508	499	511	540	584	473	551	531	532	6,227
件 数		3,352	3,701	3,648	3,326	3,322	3,526	3,635	4,136	3,391	3,979	3,537	3,588	43,141	

(5) 4 病棟・科目別調剤業務量

入院処方(24h)

病棟	4 月		5 月		6 月		7 月		8 月		9 月	
	枚数	件数	枚数	件数	枚数	件数	枚数	件数	枚数	件数	枚数	件数
1 - 2 病棟	0	0	0	0	0	0	0	0	0	0	0	0
3 - 1 病棟	421	1,038	493	1,255	399	1,018	418	892	412	992	509	1,126
4 - 1 病棟	392	728	423	796	488	932	496	936	509	953	476	915
4 - 2 病棟	273	437	269	418	274	415	278	399	309	461	239	344
5 - 1 病棟	322	760	337	592	319	624	368	680	322	645	278	479
5 - 2 病棟	393	852	369	824	447	1,002	389	813	386	766	446	971
6 - 1 病棟	432	834	427	848	415	764	534	972	496	860	469	828
6 - 2 病棟	386	668	458	746	396	708	357	669	377	618	379	585
7 - 1 病棟	391	827	471	952	416	874	251	660	221	551	248	544
7 - 2 病棟	154	239	217	382	179	277	225	332	194	288	197	287
8 - 1 病棟	521	1,204	518	1,113	488	1,066	535	1,190	448	1,015	564	1,296
合計	3,685	7,587	3,982	7,926	3,821	7,680	3,851	7,543	3,674	7,149	3,805	7,375

外来処方(24h)

科目	4 月		5 月		6 月		7 月		8 月		9 月	
	枚数	件数	枚数	件数	枚数	件数	枚数	件数	枚数	件数	枚数	件数
内科	18	45	18	40	18	41	16	28	17	30	14	26
小児科	70	120	106	161	73	99	100	154	85	133	72	124
脳神経外科	7	9	15	20	10	13	8	8	8	11	6	6
外科	65	122	87	171	109	215	77	143	96	178	76	147
消化器科	154	298	102	209	165	343	158	323	154	313	155	326
放射線科	1	2	2	2	0	0	0	0	1	3	0	0
循環器科	9	12	16	21	12	19	16	19	14	28	14	23
呼吸器科	15	26	18	31	14	25	19	44	27	47	14	24
産科	1	1	4	6	2	4	3	6	3	6	1	2
婦人科	9	13	8	11	11	14	16	23	18	29	8	9
整形外科	30	44	39	51	55	66	36	46	59	71	49	76
皮膚科	0	0	0	0	3	8	1	2	0	0	2	9
耳鼻咽喉科	0	0	0	0	0	0	0	0	1	1	1	1
眼科	13	16	14	14	23	24	13	13	18	18	24	24
泌尿器科	4	9	7	9	9	18	12	17	7	9	10	16
神経内科	2	4	2	2	1	2	7	8	0	0	4	7
麻酔科	0	0	0	0	0	0	0	0	0	0	0	0
リハビリテーション科	0	0	0	0	0	0	0	0	0	0	0	0
合計	398	721	438	748	505	891	482	834	508	877	450	820

10 月		11 月		12 月		1 月		2 月		3 月		合 計	
枚 数	件 数	枚 数	件 数	枚 数	件 数	枚 数	件 数	枚 数	件 数	枚 数	件 数	枚 数	件 数
1	3	0	0	0	0	1	1	3	13	0	0	5	17
466	1,055	508	1,182	514	1,249	503	1,145	484	1,212	485	1,240	5,612	13,404
539	1,076	495	1,018	466	937	503	1,102	528	1,074	559	1,031	5,874	11,498
283	431	273	454	262	427	258	446	248	399	279	458	3,245	5,089
304	563	341	570	357	726	314	625	323	747	379	686	3,964	7,697
466	997	446	885	482	1,006	474	1,013	478	1,018	542	1,137	5,318	11,284
513	892	530	905	598	1,090	545	1,074	401	737	523	967	5,883	10,771
438	743	424	795	402	750	393	711	452	870	422	776	4,884	8,639
254	525	297	690	292	639	232	509	258	604	301	746	3,632	8,121
212	324	155	217	208	290	161	213	164	236	181	246	2,247	3,331
537	1,314	654	1,344	606	1,409	556	1,317	610	1,464	645	1,410	6,682	15,142
4,013	7,923	4,123	8,060	4,187	8,523	3,940	8,156	3,949	8,374	4,316	8,697	47,346	94,993

10 月		11 月		12 月		1 月		2 月		3 月		合 計	
枚 数	件 数	枚 数	件 数	枚 数	件 数	枚 数	件 数	枚 数	件 数	枚 数	件 数	枚 数	件 数
18	27	18	42	24	45	38	73	18	42	16	35	233	474
69	110	58	96	70	97	77	114	62	91	72	103	914	1,402
6	10	11	14	7	11	4	4	4	7	8	9	94	122
75	156	47	88	62	119	66	131	68	137	70	148	898	1,755
110	225	104	207	98	210	115	242	116	248	161	334	1,592	3,278
0	0	0	0	0	0	0	0	0	0	0	0	4	7
18	24	9	12	19	30	11	20	18	42	17	36	173	286
20	35	12	23	13	29	24	53	11	20	9	16	196	373
2	2	0	0	1	1	2	2	4	6	1	1	24	37
2	4	9	9	15	18	7	10	9	12	4	4	116	156
55	77	46	59	63	88	66	91	52	71	54	74	604	814
1	2	0	0	2	5	1	1	2	3	1	2	13	32
1	1	0	0	0	0	0	0	0	0	1	1	4	4
21	21	21	21	1	1	2	4	1	1	0	0	151	157
7	9	6	11	8	14	8	10	11	17	14	22	103	161
1	1	3	3	4	10	1	1	2	3	2	2	29	43
0	0	0	0	0	0	0	0	0	0	1	1	1	1
0	0	0	0	0	0	0	0	0	0	0	0	0	0
406	704	344	585	387	678	422	756	378	700	431	788	5,149	9,102

院外処方(24h)

科目	月	4月	5月	6月	7月	8月	9月	10月	11月	12月	1月	2月	3月	合計
		枚数	枚数	枚数	枚数	枚数	枚数	枚数	枚数	枚数	枚数	枚数	枚数	枚数
内科		1,457	1,501	1,492	1,442	1,620	1,310	1,585	1,495	1,594	1,606	1,432	1,524	18,058
小児科		840	934	929	942	961	885	994	976	1,032	1,033	944	1,089	11,559
脳神経外科		182	206	205	186	219	203	211	174	210	178	149	217	2,340
外科		667	649	636	682	646	630	697	639	673	650	615	659	7,843
消化器科		877	886	919	820	908	863	819	867	883	821	786	900	10,349
放射線科		16	15	17	6	17	6	6	24	19	19	26	19	190
循環器科		954	1,083	1,049	950	1,044	910	1,052	967	1,044	946	874	940	11,813
呼吸器科		560	569	492	524	540	497	545	545	496	532	442	561	6,303
産科		30	27	24	23	20	22	35	23	26	37	33	32	332
婦人科		498	504	536	507	568	519	544	513	553	502	457	526	6,227
整形外科		910	966	893	847	913	864	900	818	792	864	791	880	10,438
皮膚科		639	702	666	675	725	623	633	664	651	651	593	644	7,866
耳鼻咽喉科		365	388	448	379	448	421	413	432	481	445	403	564	5,187
眼科		393	456	433	397	448	364	382	432	428	401	381	421	4,936
泌尿器科		664	654	677	688	715	623	692	667	717	626	586	697	8,006
神経内科		302	289	337	310	328	330	291	304	308	298	283	320	3,700
麻酔科		100	84	92	77	89	89	69	88	74	86	64	98	1,010
リハビリテーション科		0	0	0	0	0	0	0	0	0	0	0	0	0
合計		9,454	9,913	9,845	9,455	10,209	9,159	9,868	9,628	9,981	9,695	8,859	10,091	116,157

院外率(24h)

科目	月	4月	5月	6月	7月	8月	9月	10月	11月	12月	1月	2月	3月	平均
内科		98.8	98.8	98.8	98.9	99.0	98.9	98.9	98.8	98.5	97.7	98.8	99.0	98.7
小児科		92.3	89.8	92.7	90.4	91.9	92.5	93.5	94.4	93.6	93.1	93.8	93.8	92.7
脳神経外科		96.3	93.2	95.3	95.9	96.5	97.1	97.2	94.1	96.8	97.8	97.4	96.4	96.2
外科		91.1	88.2	85.4	89.9	87.1	89.2	90.3	93.1	91.6	90.8	90.0	90.4	89.8
消化器科		85.1	89.7	84.8	83.8	85.5	84.8	88.2	89.3	90.0	87.7	87.1	84.8	86.7
放射線科		94.1	88.2	100.0	100.0	94.4	100.0	100.0	100.0	100.0	100.0	100.0	100.0	98.1
循環器科		99.1	98.5	98.9	98.3	98.7	98.5	98.3	99.1	98.2	98.9	98.0	98.2	98.6
呼吸器科		97.4	96.9	97.2	96.5	95.2	97.3	96.5	97.8	97.4	95.7	97.6	98.4	97.0
産科		96.8	87.1	92.3	88.5	87.0	95.7	94.6	100.0	96.3	94.9	89.2	97.0	93.3
婦人科		98.2	98.4	98.0	96.9	96.9	98.5	99.6	98.3	97.4	98.6	98.1	99.2	98.2
整形外科		96.8	96.1	94.2	95.9	93.9	94.6	94.2	94.7	92.6	92.9	93.8	94.2	94.5
皮膚科		100.0	100.0	99.6	99.9	100.0	99.7	99.8	100.0	99.7	99.8	99.7	99.8	99.8
耳鼻咽喉科		100.0	100.0	100.0	100.0	99.8	99.8	99.8	100.0	100.0	100.0	100.0	99.8	99.9
眼科		96.8	97.0	95.0	96.8	96.1	93.8	94.8	95.4	99.8	99.5	99.7	100.0	97.1
泌尿器科		99.4	98.9	98.7	98.3	99.0	98.4	99.0	99.1	98.9	98.7	98.2	98.0	98.7
神経内科		99.3	99.3	99.7	97.8	100.0	98.8	99.7	99.0	98.7	99.7	99.3	99.4	99.2
麻酔科		100.0	100.0	100.0	100.0	100.0	100.0	100.0	100.0	100.0	100.0	100.0	99.0	99.9
リハビリテーション科		0.0	0.0	0.0	0.0	0.0	0.0	0.0	0.0	0.0	0.0	0.0	0.0	0.0
平均		96.6	95.3	95.9	95.8	95.4	96.3	96.7	97.2	97.0	96.8	96.5	96.9	96.4

(6) 栄養科業務

(6)-1 給食数及び1日単価

区分 月	一般食		治療食		調乳		延食数	1日単価(円)
	食数	比率(%)	食数	比率(%)	食数	比率(%)		
4月	11,652	52	10,535	47	329	1	22,516	973
5月	12,227	52	11,126	47	113	1	23,466	936
6月	12,480	55	9,699	43	459	2	22,638	932
7月	12,992	56	9,960	43	434	1	23,386	937
8月	11,886	55	9,458	43	425	2	21,769	1,001
9月	13,375	58	9,547	41	321	1	23,243	914
10月	12,970	54	10,589	44	442	2	24,001	905
11月	12,823	53	11,077	46	204	1	24,104	984
12月	12,584	51	11,573	47	407	2	24,564	1,082
1月	12,949	53	11,119	46	316	1	24,384	911
2月	12,675	55	10,116	44	166	1	22,957	1,002
3月	14,100	55	11,372	44	363	1	25,835	913
合計	152,713	54	126,171	45	3,979	1	282,863	
月平均	12,726	54	10,514	45	332	1	23,572	958

(6)-2 常食給与栄養量 (1人1日当たり)

栄養摂取量 月	エネルギー	たんぱく質	脂質	穀類エネルギー比	動物性蛋白比	脂質エネルギー比	蛋白エネルギー比	糖質エネルギー比
	kcal	g	g	%	%	%	%	%
4月	1,874.9	70.4	41.2	53.5	51.3	19.8	15.0	59.9
5月	1,852.2	69.3	42.1	53.3	51.2	20.5	15.0	59.4
6月	1,850.8	68.7	40.9	53.6	51.4	19.9	14.9	60.1
7月	1,847.7	69.3	41.0	53.9	51.1	20.0	15.0	59.6
8月	1,877.3	70.5	42.4	53.5	51.8	20.3	15.0	59.3
9月	1,846.4	68.3	42.4	53.7	51.1	20.6	14.8	61.7
10月	1,858.8	68.7	42.0	53.5	52.3	20.4	14.8	61.7
11月	1,874.0	70.2	42.4	53.3	52.0	20.4	15.0	61.5
12月	1,877.1	68.9	43.3	53.2	51.3	20.8	14.7	61.5
1月	1,882.7	69.4	43.3	53.3	51.3	20.7	14.7	61.4
2月	1,870.5	68.4	42.3	53.7	51.3	20.4	14.6	62.1
3月	1,874.9	70.2	43.6	52.9	53.2	20.9	15.0	61.1
合計	22,387.3	832.3	506.9	641.4	619.3	244.7	178.5	729.3
月平均	1,865.6	69.4	42.2	53.5	51.6	20.4	14.9	60.8

(6)-3 栄養食事指導件数

区分	月	月												合計	構成比(%)
		4月	5月	6月	7月	8月	9月	10月	11月	12月	1月	2月	3月		
1	個別指導	31	30	42	31	37	33	41	33	36	25	30	23	392	75.5
2	集団指導	1	1	1	0	0	0	0	0	0	0	0	0	3	0.6
3	術後指導(集団)	7	13	10	8	14	12	16	8	11	10	7	8	124	23.9
	合計	39	44	53	39	51	45	57	41	47	35	37	31	519	100.0

(6) -4 常食食品量 (1人1日当たり)

(単位: g)

食品群別		月												合計	平均
		4月	5月	6月	7月	8月	9月	10月	11月	12月	1月	2月	3月		
穀類	米	256.7	254.8	253.3	258.1	251.6	250.0	257.4	256.0	258.1	258.7	260.0	255.5	3,070.2	255.9
	小麦	74.7	82.8	69.5	70.1	77.3	76.2	70.5	68.1	79.4	71.7	65.5	68.1	873.9	72.8
	大麦・雑穀	0.0	0.0	0.0	0.0	0.0	0.0	0.0	0.0	1.0	0.0	0.0	0.0	1.0	0.1
いも類	じゃがいも類	16.3	17.5	16.0	15.5	19.5	17.7	15.8	15.6	19.6	19.5	15.0	17.1	205.1	17.1
	さつまいも	5.0	2.3	5.0	1.6	2.3	4.0	4.8	2.7	3.3	3.5	5.4	2.6	42.5	3.5
	その他のいも類	18.0	16.5	19.0	17.1	17.4	17.7	18.1	16.0	21.6	18.5	20.4	13.9	214.2	17.9
砂糖類	砂糖類	7.3	8.1	8.9	7.4	7.4	8.5	8.7	7.4	7.9	8.3	9.0	8.0	96.9	8.1
	油脂類	16.0	14.9	16.8	15.1	15.8	16.8	14.9	16.6	14.8	15.5	16.1	16.9	190.2	15.9
豆類	大豆	0.0	0.3	0.3	0.3	0.0	0.3	0.3	0.3	0.0	0.0	0.4	0.3	2.5	0.2
	大豆製品	61.3	68.9	60.7	63.5	61.9	67.1	62.4	61.6	65.8	67.3	63.8	56.3	760.6	63.4
	その他の豆類	1.3	0.6	1.3	0.6	1.3	0.9	1.3	0.7	0.6	1.9	1.4	0.6	12.5	1.0
魚介類	魚介類(生)	75.6	75.3	80.8	80.4	76.5	78.8	82.1	78.4	76.9	82.3	79.3	78.7	945.1	78.8
	魚介類(干)	5.1	4.1	3.4	4.1	4.4	4.0	3.9	4.1	4.3	4.2	3.4	4.1	49.1	4.1
獣鳥肉類	獣鳥肉類	59.7	58.2	55.7	57.1	60.3	54.4	56.8	61.1	58.2	54.6	55.8	63.2	695.1	57.9
卵類	卵類	24.5	30.5	28.8	30.0	27.9	29.0	29.8	26.0	34.9	30.3	28.7	32.5	352.9	29.4
乳類	牛乳	131.3	146.1	145.7	130.3	147.4	151.0	147.4	128.0	152.7	139.7	148.9	136.8	1,705.3	142.1
	乳製品	51	35.8	39.0	37.4	42.1	33.3	34.6	47.2	38.0	37.7	35.9	43.9	475.9	39.7
野菜類	緑黄色野菜類	142.3	114.3	126.8	136.8	132.2	121.2	122.6	139.8	117.1	119.3	125.1	131.3	1,528.8	127.4
	漬物	12.6	12.7	13.6	8.9	11.6	9.4	9.6	8.6	11.2	10.2	10.9	9.3	128.6	10.7
	その他野菜類	208.8	202.8	192.3	199.0	202.5	208.4	189.6	208.1	209.7	201.0	188.4	202.4	2,413.0	201.1
	乾燥野菜類	1.5	1.0	1.4	1.5	1.4	0.9	1.4	1.3	1.2	1.0	1.5	1.6	15.7	1.3
果実類	かんきつ類	29.4	25.7	32.0	25.9	26.3	30.0	28.7	30.0	34.7	24.5	31.1	31.4	349.7	29.1
	その他果実類	47.3	55.1	59.3	65.0	45.0	55.4	65.7	53.1	82.2	55.0	59.4	52.0	694.5	57.9
海藻類	海藻類	2.4	2.4	2.8	1.5	2.3	2.7	2.7	1.2	207.0	2.7	3.0	1.4	232.1	19.3
堅果類	堅果類	1.0	0.9	1.0	1.0	1.3	0.8	0.9	1.1	1.0	1.0	1.0	0.9	11.9	1.0
調味料類	調味料類	88.7	85.0	82.2	87.8	89.8	77.5	89.0	75.3	86.7	79.7	84.7	77.6	1,004.0	83.7
その他	その他	32.2	38.3	14.8	32.3	39.9	33.4	15.8	33.2	32.8	42.4	11.7	27.1	353.9	29.5
合計		1,370.0	1,354.9	1,330.4	1,348.3	1,365.4	1,349.4	1,334.8	1,341.5	1,620.7	1,350.5	1,325.8	1,333.5	16,425.2	1368.8

(6) -5 人間ドック食及びお祝い膳

区分		月												件数	食数
		4月	5月	6月	7月	8月	9月	10月	11月	12月	1月	2月	3月		
1	人間ドック食	1	0	1	0	0	0	1	0	0	0	0	0	3	6
2	お祝い膳	45	39	45	46	41	33	37	47	40	38	37	49	497	497

(7) 放射線科業務

(7)-1 検査項目別件数

検査部位名	入外	4月	5月	6月	7月	8月	9月	10月	11月	12月	1月	2月	3月	合計	平均	
一般撮影	胸部	外来	1,062	1,116	1,233	1,197	1,186	1,148	1,279	1,213	1,172	1,274	1,130	1,258	14,268	1,189
		入院	959	1,026	987	933	953	1,050	987	911	936	990	1,033	1,048	11,813	984
	腹部	外来	291	283	345	438	370	361	349	365	327	352	301	301	4,083	340
		入院	489	546	550	492	491	484	500	390	380	376	416	445	5,559	463
	頭頸部	外来	14	12	26	27	19	35	14	22	39	26	12	35	281	23
		入院	60	71	57	72	71	61	65	54	47	70	74	56	758	63
	体幹	外来	243	249	275	290	311	317	354	345	335	380	346	331	3,776	315
		入院	72	99	75	107	86	104	118	122	117	113	94	92	1,199	100
	四肢	外来	665	764	731	762	924	693	688	754	751	790	683	795	9,000	750
		入院	84	77	86	99	124	122	120	88	94	126	95	124	1,239	103
	脊椎	外来	429	415	436	410	436	407	370	366	383	406	391	442	4,891	408
		入院	56	56	55	61	55	69	90	92	86	49	56	80	805	67
骨盤計測	外来	0	0	4	0	2	0	0	0	0	2	0	0	8	1	
	入院	2	1	0	0	0	0	0	2	0	0	0	0	5	0	
マンモ	外来	81	103	112	102	85	96	88	94	73	81	73	82	1,070	89	
	入院	0	0	2	2	0	1	0	0	1	1	0	0	7	1	
骨密度測定	外来	25	24	31	27	34	34	25	26	25	26	35	32	344	29	
	入院	0	0	1	2	3	1	2	3	6	2	4	0	24	2	
透視	食道	外来	0	0	0	0	0	0	0	1	0	0	1	0	2	0
		入院	0	0	2	0	2	1	1	1	0	1	0	0	8	1
	M D L	外来	0	6	3	4	2	1	7	6	1	2	3	4	39	3
		入院	8	7	10	17	13	5	10	12	8	8	5	7	110	9
	小腸・腸道いかけ	外来	0	0	1	0	0	0	0	1	0	1	0	0	3	0
		入院	15	5	13	1	2	8	6	4	3	10	4	13	84	7
	注腸	外来	13	13	9	5	4	11	3	5	1	7	2	2	75	6
		入院	5	8	5	4	7	10	2	4	7	5	4	6	67	6
	胆嚢・胆道造影	外来	0	0	0	0	0	1	0	0	0	0	0	0	1	0
		入院	7	2	1	3	1	6	2	1	1	0	2	2	28	2
	腎盂・尿管	外来	0	0	2	0	0	0	0	0	1	0	1	0	4	0
		入院	0	0	0	1	1	0	1	2	0	0	0	0	5	0
膀胱・尿道	外来	1	1	0	2	2	1	1	2	2	1	1	2	16	1	
	入院	1	1	1	2	2	1	2	0	0	2	2	0	14	1	
子宮・卵管	外来	1	0	2	5	2	2	1	2	2	0	2	1	20	2	
	入院	0	0	0	0	0	0	0	0	0	0	0	3	3	0	
経皮胆管	外来	4	3	1	6	3	3	9	3	2	1	0	5	40	3	
	入院	0	0	0	0	0	0	0	1	0	0	0	0	1	0	
イレウス管	外来	6	11	13	6	10	6	8	6	7	13	14	5	105	9	
	入院	0	0	0	0	0	0	0	0	0	1	5	4	10	1	
瘻孔	外来	7	3	3	3	1	1	0	2	1	4	3	8	36	3	
	入院	1	0	0	0	0	0	0	1	1	0	0	0	3	0	
ミエロ	外来	11	11	16	5	5	9	5	11	7	8	7	7	102	9	
	入院	3	3	1	0	0	0	2	2	2	2	0	1	16	1	
内視鏡的逆行性胆膵管	外来	0	0	0	0	0	0	0	0	0	0	0	0	0	0	
	入院	5	2	5	11	8	1	4	3	3	3	2	1	48	4	
気管支鏡	外来	0	1	0	0	0	0	0	0	0	0	0	0	1	0	
	入院	3	9	7	6	9	13	5	12	6	3	4	9	86	7	
透視下整復	外来	1	5	5	11	7	5	8	10	11	11	11	5	90	8	
	入院	0	5	3	0	5	5	1	5	1	2	5	2	34	3	
透視下IVH	外来	0	0	0	0	0	0	0	0	0	0	0	1	3	0	
	入院	0	0	0	0	0	0	0	2	0	0	0	0	0	0	
頭頸部ANGIO	外来	435	400	453	451	474	412	442	442	443	411	416	444	5,209	434	
	入院	2	5	1	4	6	6	4	2	1	4	7	3	45	4	
頭頸部IVR	外来	0	0	0	0	1	0	0	0	1	0	0	0	2	0	
	入院	6	2	1	1	3	2	4	4	3	0	1	2	29	2	
腹部ANGIO	外来	0	0	0	0	0	0	1	0	0	0	0	0	1	0	
	入院	0	1	0	0	2	2	1	0	3	3	1	2	1	16	
胸部・心血管	外来	6	1	5	4	4	2	3	10	5	7	9	5	61	5	
	入院	29	27	25	24	23	13	29	29	30	27	28	22	306	26	
四肢ANGIO	外来	0	0	0	0	0	0	0	0	0	0	0	0	0	0	
	入院	0	0	0	0	0	0	0	0	0	0	0	0	0	0	
その他造影	外来	1	1	1	0	3	1	3	4	4	4	2	0	24	2	
	入院	2	2	7	4	2	1	2	2	2	2	2	2	30	3	
C T 検査	外来	954	1,036	1,127	1,037	1,090	1,086	1,071	1,076	1,068	1,028	960	1,077	12,610	1,051	
	入院	435	477	435	473	453	469	461	465	380	466	515	440	5,469	456	
M R 検査	外来	421	400	453	451	474	412	442	442	443	411	416	444	5,209	434	
	入院	121	167	139	149	149	156	169	154	126	162	164	155	1,811	151	
R I 検査	外来	82	85	82	67	80	69	87	80	69	70	75	85	931	78	
	入院	15	24	19	11	20	22	18	17	17	16	21	12	212	18	
治療	リニアックグラフィ	外来	38	27	24	23	23	15	21	27	24	35	32	35	324	27
		入院	8	4	14	13	8	11	5	4	11	3	11	16	108	9
放射線治療照射	外来	440	356	255	188	299	196	307	301	265	244	448	409	3,708	309	
	入院	60	62	102	121	98	97	93	39	90	35	85	152	1,034	86	
コピー	外来	233	248	339	309	339	287	273	259	269	272	250	275	3,353	279	
	入院	46	67	67	72	63	40	69	61	70	75	63	76	769	64	
合計	外来	5,002	5,146	5,501	5,359	5,697	5,180	5,397	5,413	5,272	5,431	5,189	5,629	64,216	5,351	
	入院	2,521	2,784	2,704	2,707	2,679	2,779	2,796	2,510	2,448	2,580	2,723	2,793	32,024	2,669	
総合計		7,523	7,930	8,205	8,066	8,376	7,959	8,193	7,923	7,720	8,011	7,912	8,422	96,240	8,020	

(7)ー2 検査項目別フィルム使用枚数

検査室名	入外	4月	5月	6月	7月	8月	9月	10月	11月	12月	1月	2月	3月	合計	平均
胸部	外来	2	0	0	0	0	0	0	0	0	0	0	0	2	0
	入院	3	0	0	0	2	0	3	0	0	3	0	0	11	1
四肢	外来	0	4	2	4	2	0	4	2	0	2	4	7	31	3
	入院	0	0	2	13	14	10	24	4	0	12	8	12	99	8
体幹	外来	4	4	4	0	10	4	2	0	0	10	3	0	41	3
	入院	9	12	8	12	10	10	12	13	15	21	6	12	140	12
合計	外来	6	8	6	4	12	4	6	2	0	12	7	7	74	6
	入院	12	12	10	25	26	20	39	17	15	36	14	24	250	21
総合計		18	20	16	29	38	24	45	19	15	48	21	31	324	27

(7)ー3 検査室別件数

検査室名	入外	4月	5月	6月	7月	8月	9月	10月	11月	12月	1月	2月	3月	合計	平均
血管造影室	外来	0	0	0	0	1	0	2	0	1	0	0	2	6	1
	入院	8	8	2	6	10	8	8	9	5	4	9	6	83	7
心カテ室	外来	6	1	5	4	4	2	4	10	5	7	9	5	62	5
	入院	29	27	25	25	24	14	29	29	32	28	29	22	313	26
COPY	外来	233	248	339	309	339	287	273	259	269	272	250	275	3,353	279
	入院	46	67	67	72	63	40	69	61	70	75	63	76	769	64
CT 1	外来	478	555	577	551	572	581	594	564	612	595	540	585	6,804	567
	入院	193	227	186	232	223	249	210	228	176	245	223	225	2,617	218
CT 2	外来	476	481	550	486	518	505	477	512	456	433	420	492	5,806	484
	入院	242	250	249	241	230	220	251	237	204	221	292	215	2,852	238
MR 1	外来	226	208	235	245	249	200	228	227	238	220	206	243	2,725	227
	入院	61	86	69	62	76	76	82	66	57	68	74	67	844	70
MR 2	外来	195	192	218	206	225	212	214	215	205	191	210	201	2,484	207
	入院	60	81	70	87	73	80	87	88	69	94	90	88	967	81
RI検査室	外来	82	85	82	67	80	69	87	80	69	70	75	85	931	78
	入院	15	24	19	11	20	22	18	17	17	16	21	12	212	18
TV 6	外来	16	1	2	5	3	8	1	6	245	290	213	188	978	82
	入院	26	26	48	13	16	28	18	39	47	36	29	29	355	30
TV 8	外来	17	27	24	29	22	18	29	27	24	22	27	22	288	24
	入院	39	45	43	55	55	33	37	41	32	38	37	38	493	41
ポータブル	外来	40	37	66	93	67	71	87	132	74	102	68	81	918	77
	入院	685	715	659	642	660	679	640	579	685	662	712	665	7,983	665
マンモ撮影室	外来	81	103	112	102	85	96	87	94	73	81	73	82	1,069	89
	入院	0	0	2	2	0	1	0	0	1	1	0	0	7	1
一般撮影室	外来	2,440	2,535	2,703	2,703	2,885	2,580	2,676	2,685	2,321	2,537	2,340	2,644	31,049	2,587
	入院	862	951	1,005	892	914	1,010	1,026	897	787	852	851	1,010	11,057	921
救急撮影室	外来	209	266	278	321	291	306	285	248	366	306	243	248	3,367	281
	入院	187	211	143	231	206	210	221	173	159	200	193	172	2,306	192
骨密度測定室	外来	25	24	31	27	34	34	25	26	25	26	35	32	344	29
	入院	0	0	1	2	3	1	2	3	6	2	4	0	24	2
治療	外来	478	383	279	211	322	211	328	328	289	279	480	444	4,032	336
	入院	68	66	116	134	106	108	98	43	101	38	96	168	1,142	95
合計	外来	5,002	5,146	5,501	5,359	5,697	5,180	5,397	5,413	5,272	5,431	5,189	5,629	64,216	5,351
	入院	2,521	2,784	2,704	2,707	2,679	2,779	2,796	2,510	2,448	2,580	2,723	2,793	32,024	2,669
総合計		7,523	7,930	8,205	8,066	8,376	7,959	8,193	7,923	7,720	8,011	7,912	8,422	96,240	8,020

(7)ー4 検査室別フィルム使用枚数

検査室名	入外	4月	5月	6月	7月	8月	9月	10月	11月	12月	1月	2月	3月	合計	平均
ポータブル	入院	2	0	0	3	6	0	8	0	0	0	0	0	19	2
	外来	0	0	0	0	0	0	0	0	0	2	0	0	2	0
COPY	外来	0	0	0	0	0	0	0	0	0	0	2	4	6	1
	入院	0	0	0	0	0	0	0	0	0	2	0	0	2	0
TV 6	外来	0	0	0	0	0	0	0	0	0	0	2	4	6	1
	入院	0	0	0	0	0	0	0	0	0	2	0	0	2	0
一般撮影室	外来	6	8	6	4	10	4	6	2	0	10	5	3	64	5
	入院	5	6	8	13	10	10	22	15	9	18	10	18	144	12
救急撮影室	外来	0	0	0	0	2	0	0	0	0	0	0	0	2	0
	入院	5	6	2	9	10	10	9	2	6	16	4	6	85	7
合計	外来	6	8	6	4	12	4	6	2	0	12	7	7	74	6
	入院	12	12	10	25	26	20	39	17	15	36	14	24	250	21
総合計		18	20	16	29	38	24	45	19	15	48	21	31	324	27

(7) -5 放射線治療部位別照射方法別延べ照射件数

部位	照射方法	入外	4月	5月	6月	7月	8月	9月	10月	11月	12月	1月	2月	3月	合計	
頭 頸 部	1 門 照 射	外 来	33	12	0	0	0	0	0	8	2	17	24	9	105	
		入 院	0	0	0	0	0	0	0	0	0	0	0	0	0	
	対 向 2 門 照 射	外 来	0	0	0	0	0	0	0	0	0	0	0	0	10	10
		入 院	0	0	10	6	4	10	0	0	0	0	0	0	10	40
	2 又 は 3 門 照 射	外 来	95	87	22	18	76	7	0	16	21	38	65	57	502	
		入 院	0	0	5	31	8	0	0	0	0	1	23	14	82	
	4 門 照 射	外 来	0	0	0	0	0	0	0	0	0	0	0	0	0	0
		入 院	0	0	0	0	0	0	0	0	0	0	0	7	21	28
	運 動 照 射	外 来	0	0	0	0	0	0	0	0	0	0	0	0	0	0
		入 院	0	0	0	0	0	0	0	0	0	0	0	0	0	0
	胸 部	1 門 照 射	外 来	38	28	19	10	4	8	13	17	19	4	18	16	194
			入 院	0	0	0	0	0	0	0	0	0	0	0	0	0
対 向 2 門 照 射		外 来	20	0	0	7	6	0	0	8	2	16	8	0	67	
		入 院	28	34	2	24	15	20	7	0	0	0	0	0	130	
2 又 は 3 門 照 射		外 来	223	184	204	137	159	92	157	159	207	130	206	208	2,066	
		入 院	0	0	0	0	0	25	25	14	0	0	0	0	64	
4 門 照 射		外 来	15	15	0	0	0	9	21	0	0	0	0	0	60	
		入 院	0	0	0	10	20	14	16	0	3	0	12	30	105	
運 動 照 射		外 来	0	0	0	0	0	0	0	0	0	0	0	0	0	
		入 院	0	0	0	0	0	0	0	0	0	0	0	0	0	
1 回 照 射		外 来	0	0	0	0	0	0	0	0	0	0	0	0	0	
		入 院	1	0	0	0	0	0	0	0	0	0	0	0	1	
定 位 照 射	外 来	0	0	0	0	0	0	0	0	0	0	0	0	0		
	入 院	0	0	0	0	0	0	0	0	0	0	0	0	0		
腹 部	対 向 2 門 照 射	外 来	0	0	0	0	0	0	0	0	0	0	0	0	0	
		入 院	0	0	0	0	0	0	0	0	0	0	0	0	0	
	4 門 照 射	外 来	0	0	0	0	0	0	0	0	0	0	0	9	9	
		入 院	2	0	0	5	15	0	0	0	0	0	0	5	27	
	運 動 照 射	外 来	0	0	0	0	0	0	0	0	0	0	0	0	0	
		入 院	0	0	0	0	0	0	0	0	0	0	0	0	0	
骨 盤	1 門 照 射	外 来	0	0	0	0	0	0	0	0	0	0	0	0	0	
		入 院	0	0	0	0	0	0	0	0	0	0	0	0	0	
	対 向 2 門 照 射	外 来	4	2	0	0	10	6	11	6	2	1	0	0	42	
		入 院	0	0	10	19	4	0	0	0	17	9	5	8	72	
	2 又 は 3 門 照 射	外 来	0	0	0	0	0	0	0	0	0	0	0	0	0	
		入 院	0	6	6	0	0	0	0	10	0	0	0	0	22	
	4 門 照 射	外 来	12	22	8	4	44	74	99	62	7	37	121	94	584	
		入 院	27	19	51	24	26	28	45	14	50	25	23	63	395	
	運 動 照 射	外 来	0	0	0	0	0	0	0	0	0	0	0	2	2	
		入 院	1	0	0	0	0	0	0	0	0	0	0	0	1	
	1 回 照 射	外 来	0	0	0	0	0	0	0	0	0	0	0	2	2	
		入 院	0	0	0	0	0	0	0	0	0	0	0	0	0	
脊 椎	1 門 照 射	外 来	0	0	0	0	0	0	0	0	0	0	0	0	0	
		入 院	0	0	0	0	0	0	0	0	0	0	0	0	0	
	対 向 2 門 照 射	外 来	0	0	2	12	0	0	0	0	4	1	0	0	19	
		入 院	0	3	12	2	0	0	0	0	20	0	5	1	43	
	2 又 は 3 門 照 射	外 来	0	6	0	0	0	0	0	0	0	0	0	0	6	
		入 院	0	0	0	0	0	0	0	0	0	0	10	0	10	
	4 門 照 射	外 来	0	0	0	0	0	0	0	0	0	0	0	0	0	
		入 院	0	0	0	0	6	0	0	0	0	0	0	0	6	
	運 動 照 射	外 来	0	0	0	0	0	0	0	0	0	0	0	0	0	
		入 院	0	0	0	0	0	0	0	0	0	0	0	0	0	
	1 回 照 射	外 来	0	0	0	0	0	0	0	0	1	0	0	2	3	
		入 院	1	0	0	0	0	0	0	1	0	0	0	0	2	
四 肢	対 向 2 門 照 射	外 来	0	0	0	0	0	0	6	25	0	0	6	0	37	
		入 院	0	0	6	0	0	0	0	0	0	0	0	0	6	
	2 又 は 3 門 照 射	外 来	0	0	0	0	0	0	0	0	0	0	0	0	0	
		入 院	0	0	0	0	0	0	0	0	0	0	0	0	0	
	1 回 照 射	外 来	0	0	0	0	0	0	0	0	0	0	0	0	0	
		入 院	0	0	0	0	0	0	0	0	0	0	0	0	0	
合 計		外 来	440	356	255	188	299	196	307	301	265	244	448	409	3,708	
		入 院	60	62	102	121	98	97	93	39	90	35	85	152	1,034	
総 合 計			500	418	357	309	397	293	400	340	355	279	533	561	4,742	

(7)－6 依頼科別放射線治療新規開始患者数

依頼科名	入外	4月	5月	6月	7月	8月	9月	10月	11月	12月	1月	2月	3月	合計
外科	外来	0	0	0	0	1	1	0	0	0	0	1	1	4
	入院	5	6	8	7	4	2	5	4	6	8	12	9	76
呼吸器科	外来	1	2	2	1	1	2	2	0	0	0	2	1	14
	入院	1	0	1	1	0	1	0	0	0	1	0	1	6
消化器科	外来	0	0	0	2	0	2	0	1	1	0	0	1	7
	入院	0	0	0	0	0	0	0	0	0	0	0	0	0
整形外科	外来	0	0	0	0	0	0	0	0	0	0	0	0	0
	入院	1	0	0	0	0	0	0	0	0	0	0	0	1
脳神経外科	外来	0	0	1	0	0	0	0	0	0	0	1	0	2
	入院	0	0	0	0	0	0	0	0	0	0	0	0	0
泌尿器科	外来	1	0	0	0	0	2	0	0	2	0	1	1	7
	入院	0	0	0	1	2	1	2	1	0	6	0	2	15
婦人科	外来	0	0	0	0	0	0	0	0	0	0	0	0	0
	入院	0	0	0	0	0	0	0	0	0	0	0	0	0
皮膚科	外来	0	1	3	0	3	1	0	0	2	0	0	2	12
	入院	1	0	1	0	1	1	1	1	0	0	0	1	7
放射線科 (他院紹介)	外来	0	1	0	1	0	0	0	0	0	0	0	0	2
	入院	7	5	3	4	1	3	1	5	3	6	4	2	44
合計	外来	2	4	6	4	5	8	2	1	5	0	5	6	48
	入院	15	11	13	13	8	8	9	11	9	21	16	15	149
総合計		17	15	19	17	13	16	11	12	14	21	21	21	197

(7)－7 CT検査件数

検査部位名	入外	4月	7月	8月	7月	8月	9月	10月	11月	12月	1月	2月	3月	合計	平均
頭頸部単純	外来	305	342	385	315	356	369	347	340	359	319	283	338	4,058	338
	入院	176	196	176	215	202	202	212	210	148	209	225	172	2,343	195
頭頸部造影	外来	8	3	8	14	4	7	2	5	10	5	4	3	73	6
	入院	2	4	3	3	0	4	2	1	3	4	1	7	34	3
体幹単純	外来	362	399	427	415	406	452	382	417	386	401	385	457	4,889	407
	入院	169	172	173	157	158	180	160	174	160	183	207	184	2,077	173
体幹造影	外来	249	249	264	254	256	220	292	267	254	246	244	237	3,032	253
	入院	69	85	71	75	70	59	62	67	50	54	63	51	776	65
四肢単純	外来	14	25	16	15	31	16	23	30	36	39	29	21	295	25
	入院	5	8	9	9	11	18	12	9	7	11	7	12	118	10
四肢造影	外来	0	0	0	0	1	0	2	0	1	0	0	0	4	0
	入院	0	0	0	2	1	0	0	0	0	0	0	0	3	0
3D-CT単純	外来	8	13	13	12	25	10	14	10	16	14	10	15	160	13
	入院	1	2	0	3	1	0	4	0	5	2	3	2	23	2
3D-CT造影	外来	8	5	14	12	11	12	9	7	6	4	5	6	99	8
	入院	13	10	3	9	10	6	9	4	7	3	9	12	95	8
合計	外来	954	1,036	1,127	1,037	1,090	1,086	1,071	1,076	1,068	1,028	960	1,077	12,610	1,051
	入院	435	477	435	473	453	469	461	465	380	466	515	440	5,469	456
総合計		1,389	1,513	1,562	1,510	1,543	1,555	1,532	1,541	1,448	1,494	1,475	1,517	18,079	1,507

(7)－8 MRI検査件数

検査部位名	入外	4月	7月	8月	7月	8月	9月	10月	11月	12月	1月	2月	3月	合計	平均
頭頸部単純	外来	146	125	152	167	177	151	179	183	167	131	119	153	1,850	154
	入院	60	88	65	74	67	74	96	80	66	95	81	86	932	78
頭頸部造影	外来	14	18	20	16	16	14	20	15	13	17	20	17	200	17
	入院	10	17	7	13	14	11	6	11	9	13	16	11	138	12
体幹単純	外来	84	88	106	113	108	90	104	98	113	102	121	115	1,242	104
	入院	23	29	23	28	27	29	30	16	22	18	31	21	297	25
体幹造影	外来	46	42	37	46	48	30	34	37	44	59	43	43	509	42
	入院	3	7	7	11	5	10	11	9	4	9	6	7	89	7
脊椎単純	外来	97	90	92	74	87	87	71	69	75	67	75	83	967	81
	入院	23	22	32	18	25	26	23	31	21	20	23	21	285	24
脊椎造影	外来	2	0	2	0	1	3	0	1	0	1	3	1	14	1
	入院	0	3	3	0	4	0	0	4	0	1	1	1	17	1
四肢単純	外来	31	37	42	35	36	35	34	38	30	33	34	32	417	35
	入院	2	1	2	5	7	6	3	1	4	6	6	7	50	4
四肢造影	外来	1	0	2	0	1	2	0	1	1	1	1	0	10	1
	入院	0	0	0	0	0	0	0	2	0	0	0	1	3	0
合計	外来	421	400	453	451	474	412	442	442	443	411	416	444	5,209	434
	入院	121	167	139	149	149	156	169	154	126	162	164	155	1,811	151
総合計		542	567	592	600	623	568	611	596	569	573	580	599	7,020	585

(7)-9 RI 検査室件数詳細

名 称	入外	4月	5月	6月	7月	8月	9月	10月	11月	12月	1月	2月	3月	合計
G a (67Ga-citrate)3day	外来	0	2	2	0	4	1	1	2	1	2	2	2	19
	入院	2	2	3	1	1	3	0	4	1	2	4	0	23
レ ノ グ ラ ム	外来	0	0	0	0	0	0	1	0	0	0	0	0	1
	入院	0	0	0	0	0	0	0	0	0	0	0	0	0
レ ノ グ ラ ム + 負 荷	外来	0	0	0	0	0	1	0	0	0	0	1	1	3
	入院	0	0	0	0	0	0	0	0	0	1	0	0	1
メ ッ ケ ル 憩 室 (99mTcO4-)	外来	0	0	0	0	0	0	0	0	0	0	0	0	0
	入院	0	0	0	0	0	0	0	0	0	0	0	0	0
甲 状 腺 (99mTc)	外来	0	0	0	1	0	1	1	0	0	0	1	0	4
	入院	0	0	0	0	0	0	0	0	0	0	0	0	0
骨	外来	26	31	22	20	24	19	31	23	15	30	27	33	301
	入院	3	6	3	3	1	3	0	4	2	4	1	3	33
センチネルリンパ節 (99 m Tc-フチン酸)	外来	0	0	0	0	2	2	3	1	0	2	1	0	11
	入院	3	6	3	1	7	4	6	2	8	1	7	4	52
消化管出血 (99 m Tc-RBD)	外来	0	0	0	0	0	0	0	0	0	0	0	0	0
	入院	0	0	0	0	1	0	0	0	0	0	0	0	1
心筋2核種同時撮影 (201TlCl+123I)	外来	0	3	0	1	0	1	0	0	0	1	2	0	8
	入院	0	2	0	0	0	1	2	0	0	0	0	0	5
心筋血流 (TlCl)	外来	0	0	0	0	0	0	0	0	0	0	0	0	0
	入院	0	0	0	0	0	0	0	0	0	0	0	0	0
心筋交感神経機能 (123I-MIBG) 2回撮影	外来	1	0	0	0	0	0	0	0	0	0	0	0	1
	入院	1	0	0	0	0	0	1	0	0	0	0	0	2
心筋脂肪酸代謝 (123I-BMIPP) 2回撮影	入院	0	0	0	0	0	0	0	0	0	0	0	0	0
神経内科 (123I-MIBG) 2回撮影	外来	13	12	3	6	9	11	11	10	13	3	4	6	101
	入院	0	1	2	0	3	2	1	3	0	0	1	2	15
腎 臓 (DMSA)	外来	2	0	1	0	1	1	0	1	1	1	1	1	10
	入院	0	0	0	0	0	0	0	0	0	0	0	0	0
蛋白質漏出 (99mTc-HAS-D)	入院	0	0	0	0	0	0	1	0	0	0	0	0	1
唾 液 腺	外来	0	0	0	0	0	0	0	0	0	1	0	0	1
脳 血 流 (ECD)	外来	4	4	2	2	5	1	1	0	1	1	1	1	23
	入院	2	3	2	4	2	0	0	0	0	1	2	0	16
脳 血 流 (IMP)	外来	17	16	22	20	16	14	22	20	18	16	13	18	212
	入院	0	2	0	0	2	5	5	4	1	3	3	2	27
脳 神 経 (123I-DaT)	外来	13	13	16	14	13	13	13	18	12	6	11	12	154
	入院	3	2	2	1	1	2	2	0	3	2	2	0	20
て ん か ん (123I-IMZ)	外来	0	0	0	0	1	1	0	0	0	0	1	0	3
	入院	1	0	0	0	1	0	0	0	0	1	0	0	3
肺 血 流	外来	0	0	1	0	0	0	1	1	0	1	1	1	6
	入院	0	0	0	0	1	2	0	0	1	0	1	0	5
負 荷 心 筋 (201TlCl) 運 動 負 荷	外来	2	0	1	2	0	0	1	1	2	1	1	2	13
	入院	0	0	0	0	0	0	0	0	0	0	0	0	0
負 荷 心 筋 (201TlCl) 薬 剤 負 荷	外来	4	4	9	0	3	2	1	3	4	5	7	7	49
	入院	0	0	1	0	0	0	0	0	1	0	0	0	2
副 腎 髓 質 (131I-MIBG) 48hr	外来	0	0	0	0	0	1	0	0	0	0	0	0	1
	入院	0	0	0	0	0	0	0	0	0	0	0	1	1
副 甲 状 腺 (MIBI)	外来	0	0	1	0	0	0	0	0	0	0	0	0	1
FDG-PET 原 発 不 明 癌	外来	0	0	0	0	0	0	0	0	1	0	0	0	1
	入院	0	0	2	1	0	0	0	0	0	0	0	0	3
FDG-PET 子 宮 癌	外来	0	0	0	0	0	0	0	0	0	0	0	1	1
FDG-PET 食 道 癌	外来	0	0	0	0	0	0	0	0	0	0	0	0	0
FDG-PET 大 腸 癌	外来	0	0	0	0	1	0	0	0	0	0	1	0	2
FDG-PET 転 移 性 肝 癌	外来	0	0	0	0	0	0	0	0	0	0	0	0	0
FDG-PET 頭 頸 部 癌	外来	0	0	0	0	0	0	0	0	0	0	0	0	0
FDG-PET 乳 癌	外来	0	0	1	1	1	0	0	0	1	0	0	0	4
FDG-PET 肺 癌	外来	0	0	0	0	0	0	0	0	0	0	0	0	0
FDG-PET 卵 巢 癌	外来	0	0	0	0	0	0	0	0	0	0	0	0	0
FDG-PET て ん か ん	外来	0	0	0	0	0	0	0	0	0	0	0	0	0
FDG-PET そ の 他	外来	0	0	1	0	0	0	0	0	0	0	0	0	1
	入院	0	0	1	0	0	0	0	0	0	0	0	0	1
そ の 他	入院	0	0	0	0	0	0	0	0	0	1	0	0	1
合 計	外来	82	85	82	67	80	69	87	80	69	70	75	85	931
	入院	15	24	19	11	20	22	18	17	17	16	21	12	212
総 合 計		97	109	101	78	100	91	105	97	86	86	96	97	1,143

(7) - 10 診療科別検査種別依頼件数

診療科名	入外	一般撮影	マンモグラフィ	ホータフル	透視・造影	血管造影	C T	M R I	R I	放射線治療	骨密度測定	コピー	合計
循環器科	外来	2,738	0	232	0	62	591	58	79	0	0	134	3,894
	入院	1,016	0	881	8	313	315	39	17	0	0	57	2,646
消化器科	外来	768	0	21	82	0	791	283	4	0	3	198	2,150
	入院	952	1	211	199	5	582	179	9	0	0	98	2,236
外科	外来	1,603	1,016	173	47	0	1,887	161	120	0	23	162	5,192
	入院	3,427	5	2,260	294	1	463	73	55	0	0	31	6,609
産科	外来	52	0	4	0	0	2	9	0	0	0	2	69
	入院	40	0	126	0	0	9	10	0	0	0	0	185
婦人科	外来	2,034	53	37	23	0	885	884	3	0	181	179	4,279
	入院	529	1	532	18	0	113	82	0	0	0	40	1,315
脳神経外科	外来	314	0	98	0	6	2,452	999	3	0	0	252	4,124
	入院	1,029	0	842	7	74	1,964	698	14	0	0	148	4,776
放射線科	外来	7	0	0	0	0	197	90	190	4,032	0	296	4,812
	入院	0	0	0	0	3	58	0	0	1,142	0	0	1,203
小児科	外来	1,350	0	12	16	0	94	115	20	0	0	67	1,674
	入院	612	0	330	10	0	63	86	4	0	1	20	1,126
内科	外来	1,320	0	86	4	0	1,020	81	9	0	33	52	2,605
	入院	379	0	334	2	0	355	40	9	0	1	37	1,157
呼吸器科	外来	5,233	0	183	3	0	1,552	106	40	0	1	574	7,692
	入院	1,943	0	959	89	0	584	54	27	0	0	121	3,777
皮膚科	外来	27	0	0	0	0	14	26	0	0	0	14	81
	入院	16	0	0	0	0	6	0	0	0	0	1	23
泌尿器科	外来	1,371	0	8	43	0	1,279	316	129	0	0	141	3,287
	入院	767	0	262	20	0	135	9	1	0	1	22	1,217
麻酔科	外来	6	0	0	0	0	0	2	0	0	0	0	8
眼科	外来	299	0	0	0	0	21	15	0	0	0	3	338
	入院	0	0	0	0	0	1	0	0	0	0	0	1
耳鼻咽喉科	外来	176	0	0	0	0	503	199	1	0	0	72	951
	入院	56	0	2	0	0	36	22	0	0	0	5	121
整形外科	外来	16,774	0	36	1,024	0	687	1,213	1	0	102	879	20,716
	入院	2,410	0	1,035	201	0	568	268	4	0	21	117	4,624
神経内科	外来	233	0	28	6	0	635	652	332	0	1	328	2,215
	入院	184	0	209	0	0	217	251	72	0	0	72	1,005
人間ドック	外来	111	0	0	18	0	0	0	0	0	0	0	129
	入院	3	0	0	0	0	0	0	0	0	0	0	3
合計	外来	34,416	1,069	918	1,266	68	12,610	5,209	931	4,032	344	3,353	64,216
	入院	13,363	7	7,983	848	396	5,469	1,811	212	1,142	24	769	32,024
総合計		47,779	1,076	8,901	2,114	464	18,079	7,020	1,143	5,174	368	4,122	96,240

(7) - 11 コピー業務件数

フィルムコピー	4月	5月	6月	7月	8月	9月	10月	11月	12月	1月	2月	3月	合計
医事課依頼	外来	0	0	0	0	0	0	0	0	0	1	0	1
	入院	0	0	0	0	0	0	0	0	0	0	0	0
患者負担	外来	0	0	0	0	0	0	0	0	2	0	0	2
	入院	0	0	0	0	0	0	0	0	0	0	0	0
研究費負担	外来	0	0	0	0	0	0	0	0	0	0	0	0
	入院	0	0	0	0	0	0	0	0	0	0	0	0
病院負担	外来	0	0	0	0	0	0	0	0	0	0	0	0
	入院	0	0	0	0	0	0	0	0	0	0	0	0
合計	0	0	0	0	0	0	0	0	0	2	1	0	3

CD-R作成	4月	5月	6月	7月	8月	9月	10月	11月	12月	1月	2月	3月	合計
医事課依頼	外来	3	6	31	23	17	1	3	4	2	5	5	105
	入院	0	0	0	1	1	0	0	0	0	0	0	2
患者負担	外来	212	218	283	266	287	261	255	242	256	258	228	3,020
	入院	45	65	65	70	60	39	67	61	69	73	62	750
研究費負担	外来	2	3	2	1	1	2	4	1	0	0	2	21
	入院	1	0	0	0	0	1	0	0	0	0	0	2
病院負担	外来	0	0	0	0	0	0	0	0	0	0	0	0
	入院	0	0	0	0	0	0	0	0	0	0	0	0
カルテ開示用	外来	0	2	1	1	4	1	0	2	2	1	3	22
	入院	0	0	0	0	0	0	0	0	0	0	0	0
合計	263	294	382	362	370	305	329	310	329	337	300	341	3,922

画像サーバーにコピー	4月	5月	6月	7月	8月	9月	10月	11月	12月	1月	2月	3月	合計
他院フィルムを当院画像サーバーにコピー	外来	16	19	22	18	30	22	11	10	9	6	11	182
	入院	0	2	2	1	2	0	2	0	1	2	1	15
合計	16	21	24	19	32	22	13	10	10	8	12	10	197

(8) 内視鏡室業務

(8)-1 科・病棟別検査件数

科・病棟	月												合計
	4月	5月	6月	7月	8月	9月	10月	11月	12月	1月	2月	3月	
循環器科				1			1						2
消化器科	249	280	310	296	239	266	258	288	245	178	205	245	3,059
外科	109	113	136	138	125	122	121	129	94	93	89	105	1,374
内科		1		2	3	1	4	1	3	1	1	2	19
呼吸器科						1							1
人間ドック	9	11	13	4			16	14	9	7	8	5	96
3-1		1	1	1	3	1	1	1	1	2	1	1	14
4-1	2	1	3		5	2	1	1		1		2	18
5-1	31	37	51	50	38	38	42	42	36	30	38	40	473
5-2	9	9	11	24	14	14	10	5	14	11	8	12	141
6-1	1	2		2		1	1	2	2		2	2	15
6-2	1		1	2						1	1	1	7
7-1	3	2	1	1	2					1	1	6	17
8-1	4	10	6	7	14	12	8	17	8	4	6	10	106
その他			1			1		3		2		1	8
合計	418	467	534	528	443	459	463	503	412	331	360	432	5,350

(8)-2 項目別検査件数

項目	月												合計
	4月	5月	6月	7月	8月	9月	10月	11月	12月	1月	2月	3月	
胃・食道・十二指腸ファイバースコープ	200	241	263	275	232	227	222	255	200	181	196	225	2,717
上部内視鏡下消化管止血法	5	3	3	3	1	1	2	7	1	1	2	6	35
EVL (食道静脈瘤結紮術)	1	0	1	1	0	0	0	0	0	0	0	0	3
EMR (胃・食道粘膜切除術)	3	0	1	0	1	2	0	2	0	3	1	0	13
ESD (内視鏡的粘膜切開剥離法)	1	0	2	4	2	0	4	3	1	2	2	1	22
食道アプジー (カテーテル法)	2	1	2	0	1	1	5	1	0	1	1	1	16
食道アプジー (ステント法)	0	0	1	0	1	0	0	0	0	0	0	0	2
幽門狭窄拡張 (ステント法)	0	0	0	0	0	0	1	0	1	1	0	0	3
食道下及び胃内異物摘出	1	0	1	0	1	0	1	1	0	0	0	0	5
胃ろう造設術	1	1	0	1	0	0	1	0	1	0	0	1	6
ERBD	1	0	2	1	4	0	2	1	2	1	1	0	15
ERCP	5	0	1	5	3	1	0	0	1	2	1	1	20
ENBD	0	0	2	2	0	0	0	1	0	0	0	0	5
経鼻内視鏡	0	1	1	0	0	0	0	0	0	1	0	0	3
(ドック胃・食道・十二指腸ファイバースコープ)	9	11	13	4	0	0	16	14	9	7	8	5	96
大腸ファイバースコープ	135	154	178	170	146	149	145	155	142	77	96	121	1,668
上行結腸・盲腸ファイバースコープ	0	0	0	0	0	2	0	0	1	0	0	1	4
下行・横行結腸ファイバースコープ	1	1	3	0	4	3	1	2	1	0	0	2	18
S状結腸ファイバースコープ	5	2	2	3	2	2	1	2	1	1	1	2	24
直腸ファイバースコープ	1	1	0	2	0	0	0	1	2	1	1	2	11
ファイバースコープ下大腸ポリープ切除	38	34	39	41	29	39	41	29	32	32	27	34	415
EMR (結腸早期悪性腫瘍内視鏡的切除術)	0	2	0	1	0	0	0	1	0	0	0	2	6
結腸アプジー (ステント)	0	0	0	0	0	0	0	1	0	0	0	0	1
下部内視鏡下消化管止血法	1	0	1	1	0	1	1	0	0	1	3	1	10
気管支ファイバースコープ	3	9	7	6	9	13	4	12	6	3	4	9	85
ファイバースコープ下気管支ポリープ切除	0	0	0	0	0	0	1	0	0	0	0	0	1
食道ファイバー	0	0	0	0	0	0	0	0	0	0	1	0	1
内視鏡下消化管止血法 (直腸)	0	0	0	0	2	1	0	1	0	0	0	1	5
内視鏡下消化管止血法 (小腸・結腸)	0	0	0	0	0	1	2	0	0	0	2	2	7
EMR (胃ポリープ粘膜切除術・その他)	0	0	1	0	0	0	0	0	0	0	0	0	1
ESD (食粘膜下層剥離術)	0	0	0	0	0	0	0	1	0	0	0	0	1
ファイバースコープ下大腸ポリープ切除 (2cm以上)	4	3	9	3	5	13	10	10	10	12	9	12	100
EMR (結腸ポリープ粘膜切除術2cm未満)	1	1	0	1	0	1	1	0	0	2	3	1	11
内視鏡的胆管内砕石	0	1	0	0	0	0	0	0	0	0	0	0	1
胆道ステント	0	0	0	2	0	0	0	0	0	0	0	0	2
軸捻転解除	0	0	0	1	0	1	0	0	0	0	0	0	2
大腸ESD	0	1	1	0	0	1	2	3	1	2	1	2	14
大腸異物摘出	0	0	0	1	0	0	0	0	0	0	0	0	1
合計	418	467	534	528	443	459	463	503	412	331	360	432	5,350

(9) 中央手術室業務

(9)-1 手術件数

(単位:件)

科目	区分	件数	時間区分		性別		年齢区分				手術時間 H:M	
			時間内	時間外	男	女	乳児	幼児	小中学生	成人		
循環器科	定時	13	12	0	4	9					13	13:33
	緊急	21	16	3	9	12					21	68:00
外科	定時	479	337	4	255	224					479	1,229:28
	緊急	140	62	22	81	59			1		139	271:02
整形外科	定時	394	265	40	195	199				21	373	559:31
	緊急	288	147	56	114	174		5		17	266	313:24
脳神経外科	定時	72	72		33	39					72	114:47
	緊急	186	186	23	120	66				1	185	178:14
皮膚科	定時											
	緊急											
泌尿器科	定時	385	349	6	325	60					385	402:25
	緊急	61	38	9	34	27					61	30:25
婦人科	定時	1,096	729	111		1,096				1	1,095	1,615:31
	緊急	270	151	68		270					270	202:02
眼科	定時	339	311	10	134	205					339	149:11
	緊急	4	3		3	1					4	4:43
耳鼻咽喉科	定時	75	68	1	44	31			9	13	53	108:55
	緊急	8	6	1	5	3					8	9:01
合計	定時	2,853	2,143	172	990	1,863	0		9	35	2,809	4,193:21
	緊急	978	609	182	366	612	0		5	19	954	1,076:51

(9)-2 麻酔件数

(単位:件)

科目	区分	総件数	麻酔法														麻酔なし	麻酔時間 H:M	
			全身麻酔(吸入)	全麻(吸入)+硬膜外麻酔	全麻(吸入)+伝達麻酔	全麻(吸入)+硬膜外麻酔	全身麻酔(TIVA)	全身麻酔(TIVA)+硬膜外麻酔	全身麻酔(TIVA)+脊椎麻酔	全身麻酔(TIVA)+伝達麻酔	脊椎麻酔+硬膜外麻酔	硬膜外麻酔	脊椎麻酔	伝達麻酔	静脈麻酔	局所麻酔			脊椎麻酔+神経ブロック他
循環器科	定時	13													13		26:03		
	緊急	21													20	1	66:59		
外科	定時	479	262	138			6	3	1		3			6	51	1	1,564:35		
	緊急	140	54	42					2		1	1	4	36			351:30		
整形外科	定時	394	206				12	9	43		51	1	67	2	1	5	858:16		
	緊急	288	105				22		60	2	4		72	2	15	2	515:45		
脳神経外科	定時	72	56		2		6							10			172:49		
	緊急	186	76				5							1	102	2	276:50		
神経内科	定時																		
	緊急																		
皮膚科	定時																		
	緊急																		
泌尿器科	定時	385	134	39	1		49	1	6		29		23		43	39	18	565:34	
	緊急	61	15	1	1		4				1			35		1	47:39		
婦人科	定時	1,096	168	497	2		5	9	22		128		95	161	6		3	2,306:06	
	緊急	270	57	25			1		1		62		7	107	1	22	6	307:31	
眼科	定時	339					4							3	330		1	191:39	
	緊急	4													4			5:07	
耳鼻咽喉科	定時	75	74												1				
	緊急	8	5												3				
合計	定時	2,853	900	674	5	0	82	22	72	0	211	1	185	0	172	455	39	28	5,685:02
	緊急	978	312	68	1	0	32	0	63	2	68	0	80	0	114	216	22	12	1,571:21

(10) リハビリテーション科業務

(10)-1 理学療法種別・月別治療患者数及び治療件数

		月・日数												計
種別		4	5	6	7	8	9	10	11	12	1	2	3	
延患者数	入院	2,608	2,830	3,062	2,707	2,560	2,815	2,846	2,726	3,164	3,134	3,102	3,126	34,680
	外来	394	393	382	337	373	354	390	415	392	386	342	447	4,605
	計	3,002	3,223	3,444	3,044	2,933	3,169	3,236	3,141	3,556	3,520	3,444	3,573	39,285
	一日平均	120	129	132	117	113	122	124	131	137	141	144	137	129
理学療法件数	脳血管疾患リハビリテーション	910	1,075	918	967	839	949	918	949	941	1,078	932	922	11,398
	廃用リハビリテーション	524	481	695	626	706	674	702	674	902	830	775	883	8,472
	運動器リハビリテーション	1,203	1,358	1,307	1,285	1,170	1,306	1,376	1,306	1,377	1,317	1,358	1,417	15,780
	呼吸器リハビリテーション	250	241	176	149	183	194	167	194	273	221	334	289	2,671
	脳血管疾患リハビリ(リ減)	12	1	0	0	23	3	21	3	14	27	3	0	107
	廃用リハビリ(リ減)	76	62	32	8	3	10	31	10	44	34	36	61	407
	運動器リハビリ(リ減)	15	0	9	4	4	22	18	22	1	0	1	1	97
	脳血管疾患リハビリ(要介護リ減)	4	3	0	0	0	0	0	0	0	0	3	0	10
	廃用リハビリ(要介護リ減)	0	0	0	0	0	0	0	0	0	0	0	0	0
	運動器リハビリ(要介護リ減)	4	0	5	3	4	5	0	5	0	0	0	0	26
	早期加算	2,052	1,964	2,046	2,153	1,862	2,135	2,049	2,135	2,355	2,297	2,431	2,280	25,759
	初期加算	1,277	1,189	1,212	1,284	1,093	1,279	685	1,279	1,465	1,379	1,465	1,371	14,978
	退院時リハビリテーション指導料	19	26	28	25	32	24	23	24	29	25	31	20	306
	消炎鎮痛等処置(マッサージ等の手技による療法)	6	3	302	2	3	6	4	6	6	13	2	2	355
	消炎鎮痛等処置(器具等による療法)	0	0	0	0	0	0	0	0	0	0	0	0	0
	装具採型ギプス(義肢装具採型法)	0	0	0	0	0	0	1	0	0	0	0	0	1
	装具採型ギプス(義肢装具採型法)(四肢切断)	0	0	0	0	0	0	0	0	0	0	0	0	0
	装具採型ギプス(体幹硬性装具採型法)	0	0	0	0	0	0	0	0	0	0	0	0	0
	リハ診	10	8	4	14	5	9	14	9	9	2	6	7	97
	コース立方体組み合わせテスト	0	0	0	0	0	0	0	0	0	0	0	0	0
	日本語版COGNISTAT認知機能検査	0	0	0	0	0	0	0	0	0	0	0	0	0
	WCSTウイスコンシン・カード分類検査	0	0	0	0	0	0	0	0	0	0	0	0	0
	BADS遂行機能障害症候群の行動検査	0	0	0	0	0	0	0	0	0	0	0	0	0
	RBMTリバーミード行動記憶検査	0	0	0	0	0	0	0	0	0	0	0	0	0
	SLAT標準失語検査	0	0	0	0	0	0	0	0	0	0	0	0	0
	WMS-Rウエクスラー記憶検査	0	0	0	0	0	0	0	0	0	0	0	0	0
	CAT・CAS標準注意検査法・意欲評価法	0	0	0	0	0	0	0	0	0	0	0	0	0
	ヘッドアップティルト試験	0	0	0	0	0	0	0	0	1	0	1	0	2
	リハビリテーション総合計画評価料	134	158	201	225	173	166	215	166	244	252	262	255	2,451
	リハビリテーション総合計画提供料	0	0	0	0	0	0	0	0	0	0	0	0	0
	介護保険リハビリテーション移行支援料	0	0	0	0	0	0	0	0	0	0	0	0	0
	摂食機能療法	0	0	0	0	0	0	0	0	0	0	0	0	0
経口摂取回復促進加算	0	0	0	0	0	0	0	0	0	0	0	0	0	

(10) - 2 作業療法種別・月別治療患者数及び治療件数

		月・日数												計	
種別		4	5	6	7	8	9	10	11	12	1	2	3		
延患者数	入院	659	715	615	700	622	716	776	701	706	819	670	690	8,389	
	外来	164	149	162	139	165	159	139	177	166	180	142	147	1,889	
	計	823	864	777	839	787	875	915	878	872	999	812	837	10,278	
	一日平均	33	35	30	32	30	34	35	37	34	40	34	32	34	
作業療法件数	脳血管疾患リハビリテーション	558	638	520	599	425	530	563	530	538	679	569	576	6,725	
	廃用リハビリテーション	0	1	0	10	44	9	13	9	11	22	4	0	123	
	運動器リハビリテーション	259	223	255	228	310	332	337	332	323	284	234	260	3,377	
	呼吸器リハビリテーション	0	0	0	0	0	0	0	0	0	0	4	0	4	
	脳血管疾患リハビリ(リ減)	3	0	0	0	7	1	0	1	0	13	0	0	25	
	廃用リハビリ(リ減)	0	0	0	0	1	0	0	0	0	0	0	0	1	
	運動器リハビリ(リ減)	3	2	2	2	0	3	2	3	0	1	1	1	20	
	脳血管疾患リハビリ(要介護リ減)	0	0	0	0	0	0	0	0	0	0	0	0	0	
	廃用リハビリ(要介護リ減)	0	0	0	0	0	0	0	0	0	0	0	0	0	
	運動器リハビリ(要介護リ減)	0	0	0	0	0	0	0	0	0	0	0	0	0	
	早期加算	510	521	463	589	468	599	638	599	568	679	579	568	6,781	
	初期加算	322	325	324	359	314	403	399	403	335	385	412	370	4,351	
	退院時リハビリテーション指導料	15	9	7	12	22	14	14	14	13	9	13	13	155	
	消炎鎮痛等処置(マッサージ等の手技による療法)	0	0	0	0	0	0	0	0	0	0	0	0	0	
	消炎鎮痛等処置(器具等による療法)	0	0	0	0	0	0	0	0	0	0	0	0	0	
	装具採型ギプス(義肢装具採型法)	0	0	0	0	0	0	0	0	0	0	0	0	0	
	装具採型ギプス(義肢装具採型法)(四肢切断)	0	0	0	0	0	0	0	0	0	0	0	0	0	
	装具採型ギプス(体幹硬性装具採型法)	0	0	0	0	0	0	0	0	0	0	0	0	0	
	リハ診	0	0	0	0	0	0	0	0	0	0	0	0	0	
	コース立方体組み合わせテスト	2	1	0	1	0	0	0	0	0	0	0	0	1	5
	日本語版COGNISTAT認知機能検査	16	24	19	19	19	15	19	15	9	14	17	18	204	
	WCSTウイスコンシン・カード分類検査	0	0	0	0	0	0	0	0	0	0	0	0	0	
	BADS遂行機能障害症候群の行動検査	0	0	0	0	0	0	0	0	0	0	0	0	0	
	RBMTリバーミード行動記憶検査	0	0	0	0	0	0	0	0	0	0	0	0	0	
	SLAT標準失語検査	0	0	0	0	0	0	0	0	0	0	0	0	0	
	WMS-Rウエクスラー記憶検査	0	13	3	0	0	0	0	0	0	0	4	0	20	
	CAT・CAS標準注意検査法・意欲評価法	0	0	0	0	0	0	0	0	0	0	0	0	0	
	ヘッドアップティルト試験	0	0	0	0	0	0	0	0	0	0	0	0	0	
	リハビリテーション総合計画評価料	35	34	53	55	48	53	55	53	64	71	50	51	622	
	リハビリテーション総合計画提供料	0	0	0	0	0	0	0	0	0	0	0	0	0	
	介護保険リハビリテーション移行支援料	0	0	0	0	0	0	0	0	0	0	0	0	0	
	摂食機能療法	0	0	0	0	0	0	0	0	0	0	0	0	0	
経口摂取回復促進加算	0	0	0	0	0	0	0	0	0	0	0	0	0		

(10) - 3 言語聴覚療法種別・月別治療患者数及び治療件数

		月・日数	4	5	6	7	8	9	10	11	12	1	2	3	計
種別			25	25	26	26	26	26	26	24	26	25	24	26	305
延患者数	入院		193	211	236	195	96	109	210	192	206	216	194	224	2,282
	外来		2	3	3	0	1	1	1	2	3	2	5	3	26
	計		195	214	239	195	97	110	211	194	209	218	199	227	2,308
	一日平均		8	9	9	8	4	4	8	8	8	9	8	9	8
言語聴覚療法件数	脳血管疾患リハビリテーション		158	183	139	172	65	50	121	50	141	189	124	162	1,554
	廃用リハビリテーション		37	31	74	18	32	60	90	60	61	27	75	65	630
	運動器リハビリテーション		0	0	0	0	0	0	0	0	0	0	0	0	0
	呼吸器リハビリテーション		0	0	0	0	0	0	0	0	0	0	0	0	0
	脳血管疾患リハビリ（リ減）		0	0	0	0	0	0	0	0	0	0	0	0	0
	廃用リハビリ（リ減）		0	0	26	5	0	0	0	0	7	2	0	0	40
	運動器リハビリ（リ減）		0	0	0	0	0	0	0	0	0	0	0	0	0
	脳血管疾患リハビリ（要介護リ減）		0	0	0	0	0	0	0	0	0	0	0	0	0
	廃用リハビリ（要介護リ減）		0	0	0	0	0	0	0	0	0	0	0	0	0
	運動器リハビリ（要介護リ減）		0	0	0	0	0	0	0	0	0	0	0	0	0
	早期加算		155	131	137	109	56	79	159	79	141	172	136	116	1,470
	初期加算		74	73	60	56	37	64	86	64	77	71	72	61	795
	退院時リハビリテーション指導料		0	1	0	0	0	0	0	0	0	1	1	1	4
	消炎鎮痛等処置(マッサージ等の手技による療法)		0	0	0	0	0	0	0	0	0	0	0	0	0
	消炎鎮痛等処置(器具等による療法)		0	0	0	0	0	0	0	0	0	0	0	0	0
	装具採型ギプス(義肢装具採型法)		0	0	0	0	0	0	0	0	0	0	0	0	0
	装具採型ギプス(義肢装具採型法)(四肢切断)		0	0	0	0	0	0	0	0	0	0	0	0	0
	装具採型ギプス(体幹硬性装具採型法)		0	0	0	0	0	0	0	0	0	0	0	0	0
	リハ診		0	0	0	0	0	0	0	0	0	0	0	0	0
	コース立方体組み合わせテスト		0	0	0	0	0	0	0	0	0	0	0	0	0
	日本語版COGNISTAT認知機能検査		0	0	0	0	0	0	0	0	0	0	0	0	0
	WCSTウイスコンシン・カード分類検査		0	0	0	0	0	0	0	0	0	0	0	0	0
	BADS遂行機能障害症候群の行動検査		0	0	0	0	0	0	0	0	0	0	0	0	0
	RBMTリバーミード行動記憶検査		0	0	0	0	0	0	0	0	0	0	0	0	0
	SLAT標準失語検査		0	0	0	0	0	0	0	0	1	0	0	0	1
	WMS-Rウエクスラー記憶検査		0	0	0	0	0	0	0	0	0	0	0	0	0
	CAT・CAS標準注意検査法・意欲評価法		0	0	0	0	0	0	0	0	0	0	0	0	0
	ヘッドアップティルト試験		0	0	0	0	0	0	0	0	0	0	0	0	0
	リハビリテーション総合計画評価料		0	0	0	1	0	2	1	2	0	0	3	4	13
リハビリテーション総合計画提供料		0	0	0	0	0	0	0	0	0	0	0	0	0	
介護保険リハビリテーション移行支援料		0	0	0	0	0	0	0	0	0	0	0	0	0	
摂食機能療法		0	0	0	0	0	0	0	0	0	0	0	0	0	
経口摂取回復促進加算		0	0	0	0	0	0	0	0	0	0	0	0	0	

(11) 臨床工学科業務

(11)－1 医療機器管理業務件数

項目	4月	5月	6月	7月	8月	9月	10月	11月	12月	1月	2月	3月	合計
医療機器管理業務													
輸液ポンプ貸出し	364	428	433	369	387	454	415	429	429	412	415	428	4,963
輸液ポンプ日常点検	361	391	369	388	364	458	421	434	425	406	400	443	4,860
輸液ポンプ定期点検	0	10	13	0	6	0	11	14	8	2	0	5	69
シリンジポンプ貸出し	175	158	134	133	146	160	153	171	144	200	185	157	1,916
シリンジポンプ日常点検	164	172	130	142	130	156	147	167	151	187	175	167	1,888
シリンジポンプ定期点検	0	3	17	1	3	1	7	8	6	2	1	12	61
人工呼吸器貸出し	26	27	12	18	24	27	25	25	32	31	33	17	297
人工呼吸器日常点検	19	23	15	18	18	20	22	26	29	21	32	17	260
人工呼吸器定期点検	0	7	4	0	0	0	0	4	7	0	1	0	23
低圧持続吸引器日常点検	0	1	5	2	3	3	7	4	1	2	3	5	36
低圧持続吸引器定期点検	0	0	0	0	0	0	0	0	0	0	0	0	0
フットポンプ定期点検	0	0	0	0	0	0	0	0	0	0	0	0	0
ベッドサイドモニター定期点検	0	1	10	0	5	0	4	9	2	0	0	0	31
除細動装置日常点検	0	5	5	5	5	0	4	4	5	0	5	0	38
AED日常点検	11	10	10	9	5	11	11	11	11	11	0	11	111
電気メス定期点検	0	0	0	0	0	0	8	1	0	0	0	0	9
麻酔器定期点検	0	0	0	6	0	0	0	2	0	0	0	0	8
クールマット貸出し	26	18	23	25	22	16	20	21	18	14	19	21	243
クールマット日常点検	26	18	23	25	22	16	20	21	18	14	19	21	243

(11)－2 臨床業務件数

項目	4月	5月	6月	7月	8月	9月	10月	11月	12月	1月	2月	3月	合計
血液浄化業務													
血液透析	20	9	0	3	1	4	8	0	0	0	7	0	52
持続的血液濾過透析	18	0	0	10	5	13	1	0	0	5	2	0	54
血漿交換	3	10	0	0	0	0	2	3	2	0	0	0	20
エンドトキシン吸着療法	3	0	2	2	2	8	0	9	4	7	2	2	41
顆粒球吸着療法 (GCAP)	0	0	0	0	0	7	3	0	0	0	0	0	10
免疫吸着療法	0	3	0	0	0	0	0	0	0	0	0	0	3
胸水・腹水濃縮濾過濃縮再静注法	3	6	3	1	3	1	2	0	3	0	2	4	28
循環器系業務													
大動脈内バルーンパンピング	0	0	0	1	0	0	0	0	0	0	0	0	1
経皮的心肺補助	0	0	0	0	0	0	0	0	0	0	0	0	0
ペースメーカー手術	5	1	2	3	2	3	2	2	2	4	4	3	33
ペースメーカーチェック (外来)	52	34	63	42	36	49	47	39	52	48	43	56	561
脳外科系業務													
術中モニタリング業務 (手術室)	7	5	2	3	6	4	5	3	4	3	5	6	53
呼吸療法業務													
人工呼吸器使用中点検	70	45	59	62	49	83	67	110	111	112	97	59	924

(12) 人間ドック集計

(12)-1 人間ドック市内／市外、男女別、月別集計表

			4月	5月	6月	7月	8月	9月	10月	11月	12月	1月	2月	3月	合計	比率		
1 日 コ ス	内 視 鏡	市内 受診者	男	3	5	8	3			11	9	3	2	5	4	53	57.0%	
			女	1	6	1	1			2	3	3	2	1		20	21.5%	
			計	4	11	9	4			13	12	6	4	6	4	73	78.5%	
		市外 受診者	男	3		1					2	1	2	2	1	1	13	14.0%
			女	1		2						1	1	1	1		7	7.5%
			計	4		3					2	2	3	3	2	1	20	21.5%
	小計			8	11	12	4			15	14	9	7	8	5	93	100.0%	
	透 視	市内 受診者	男			2	2			1	3	1	1	1	1	12	66.7%	
			女							3	1			1	1	6	33.3%	
			計			2	2			4	4	1	1	2	2	18	100.0%	
		市外 受診者	男															0.0%
			女															0.0%
計																	0.0%	
小計					2	2			4	4	1	1	2	2	18	100.0%		
宿 泊 コ ー ス	市内 受診者	男	1		1				1						3	100.0%		
		女														0.0%		
		計	1		1				1						3	100.0%		
	市外 受診者	男															0.0%	
		女															0.0%	
		計															0.0%	
小計			1		1			1							3	100.0%		
合 計	市内 受診者	男	4	5	11	5			13	12	4	3	6	5	68	59.7%		
		女	1	6	1	1			5	4	3	2	2	1	26	22.8%		
		計	5	11	12	6			18	16	7	5	8	6	94	82.5%		
	市外 受診者	男	3		1				2	1	2	2	1	1	13	11.4%		
		女	1		2					1	1	1	1		7	6.1%		
		計	4		3				2	2	3	3	2	1	20	17.5%		
	合計			9	11	15	6			20	18	10	8	10	7	114	100.0%	

(12)-2 人間ドック オプション検査集計

	4月	5月	6月	7月	8月	9月	10月	11月	12月	1月	2月	3月	合計	比率
婦人科検診	1	3	2				1	1	2	2		1	13	11.2%
乳癌検診														0.0%
腫瘍マーカー	7	7	12	5			15	13	7	7	8	6	87	75.0%
喀痰細胞診	2	1	2	1			3	2	1	1	1	2	16	13.8%
合計	10	11	16	6			19	16	10	10	9	9	116	100.0%
受診者合計	9	11	15	6			20	18	10	8	10	7	114	

(12)－3 人間ドック年齢別、男女別集計表

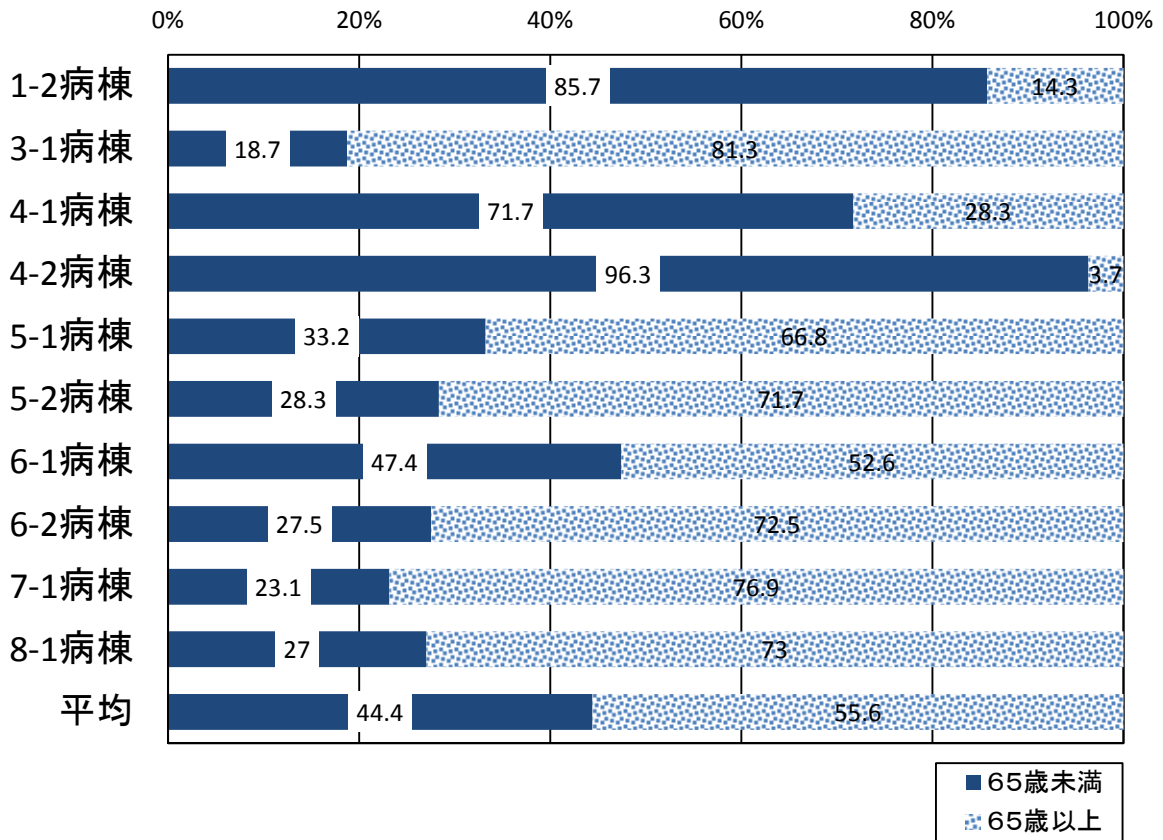
区 分		年 齢		20～29	30～39	40～49	50～59	60～69	70以上	合計	比率(%)
		男	女								
1 日 コ ー ス	内 視 鏡	男		4	10	13	19	20	66	57.9%	
		女	1	3	2	3	12	6	27	23.7%	
		小計	1	7	12	16	31	26	93	81.6%	
		比率(%)	1.1%	7.5%	12.9%	17.2%	33.3%	28.0%	100.0%		
	透 視	男		2	4	2	3	1	12	10.5%	
		女			3		3		6	5.3%	
		小計		2	7	2	6	1	18	15.8%	
		比率(%)	0.0%	11.1%	38.9%	11.1%	33.3%	5.6%	100.0%		
宿 泊 コ ー ス	男			1	1			1	3	2.6%	
	女								0	0.0%	
	小計			1	1			1	3	2.6%	
	比率(%)	0.0%	0.0%	33.3%	33.3%	0.0%	33.3%	100.0%			
合 計	男	0	6	15	16	22	22	81	71.1%		
	女	1	3	5	3	15	6	33	28.9%		
	小計	1	9	20	19	37	28	114	100.0%		
	比率(%)	0.9%	7.9%	17.5%	16.7%	32.5%	24.6%	100.0%			

(12)－4 年齢別総合判定区分集計

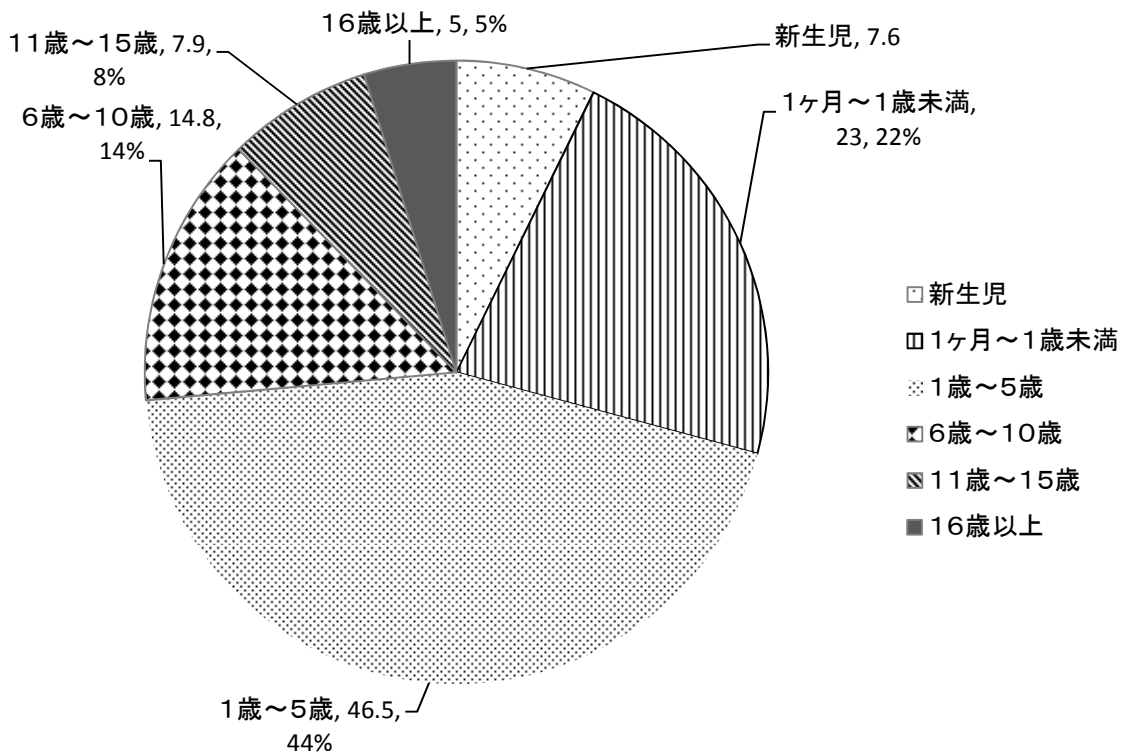
区 分		年 齢								合計
		～35	36～40	41～45	46～50	51～55	56～60	61～65	66～	
異 常 な し										
日常生活に差し支えなし										
経過観察を要する		3	3	2	8	5	4	5	9	39
治療を要する		1	1	2	3			3	6	16
二次検査を要する		1	1	2	4	1	2	3	19	33
治 療 中					2	3	3	5	13	26
合 計		5	5	6	17	9	9	16	47	114

(13) 看護部業務

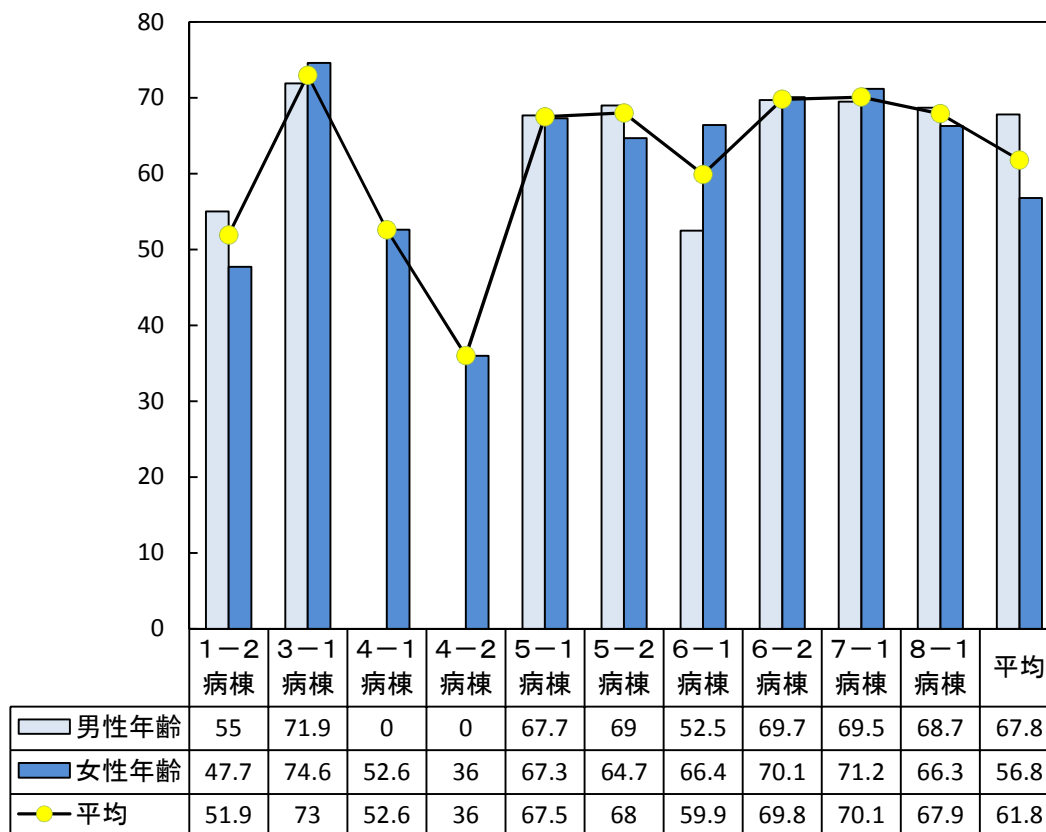
(13)-1 入院患者(成人)年齢分布



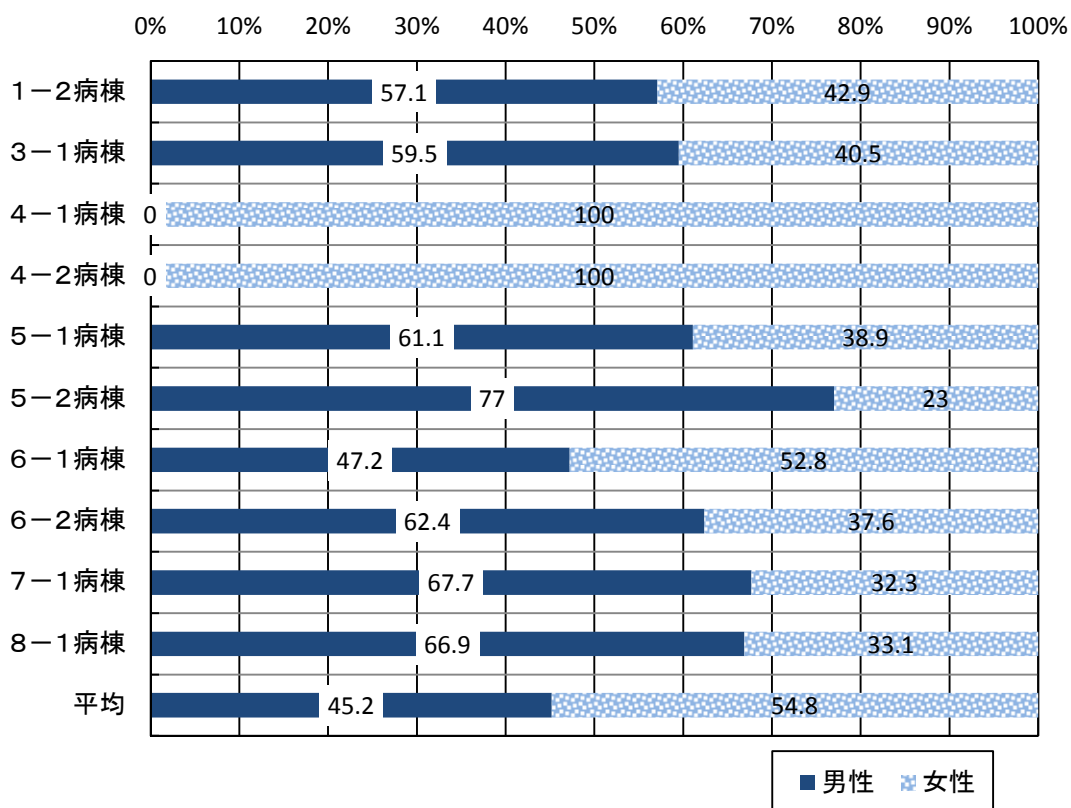
(13)-2 7-2 (小児科)病棟年齢分布(%)



(13)-3 入院患者平均年齢(7-2は小児病棟のため除く)



(13)-4 入院患者男女割合



(13) -5 入院患者の疾病別順位

(H29.4～H30.3)

診療科	順位	疾病数	第1位		第2位		第3位		第4位		第5位	
			疾病名	件数 %	疾病名	件数 %	疾病名	件数 %	疾病名	件数 %	疾病名	件数 %
循環器科		614	心不全	199件 32.4%	狭心症	67件 10.9%	心筋梗塞	67件 10.9%	心筋梗塞 (急性43件・陳旧性23件)	66件 10.7%	心血管障害の特殊スクリーニング検査	52件 8.5%
眼科		222	白内障	206件 92.8%	結膜のその他の障害	7件 3.2%	眼瞼のその他の障害	2件 0.9%	その他の網膜障害	2件 0.9%	緑内障	2件 0.9%
皮膚科		12	蜂巣炎(蜂窩織炎)	4件 33.3%	丹毒	1件 8.3%	帯状疱疹	1件 8.3%	糖尿病 (2型糖尿病性壊疽)	1件 8.3%	水疱性類天疱瘡	1件 8.3%
婦人科		1,342	子宮筋腫	331件 24.7%	卵巣のう腫	156件 11.6%	子宮癌スクリーニング	156件 11.6%	性器脱	114件 8.5%	子宮頸部の異形成	74件 5.5%
産科		847	分娩 (自然頭位338件)	363件 42.9%	帝王切開 (選択的84件)	159件 18.8%	流産(切迫流産含む)	76件 9.0%	羊水穿刺	58件 6.8%	妊娠性糖尿病	54件 6.4%
消化器科		953	大腸・直腸ポリープ	320件 33.6%	胆石・胆嚢炎	82件 8.6%	腸の憩室性疾患	47件 4.9%	新生物<腫瘍>の化学療法	47件 4.9%	胃癌	45件 4.7%
外科		1,630	新生物<腫瘍>の化学療法	674件 41.3%	大腸・直腸ポリープ	103件 6.3%	胆石・胆嚢炎	102件 6.3%	鼠径ヘルニア	99件 6.1%	乳癌	83件 5.1%
整形外科		836	大腿骨骨折	119件 14.2%	腰部脊柱管狭窄症	78件 9.3%	抜釘	77件 9.2%	腰椎及び骨盤の骨折	69件 8.3%	肩及び上腕の骨折	52件 6.2%
脳神経外科		627	脳梗塞	281件 44.8%	脳内出血	89件 14.2%	外傷性頭蓋内損傷	61件 9.7%	慢性硬膜下血腫	50件 8.0%	くも膜下出血	22件 3.5%
神経内科		163	脊髄性筋萎縮症及び関連症候群	22件 13.5%	パーキンソン病	15件 9.2%	髄膜炎	18件 11.0%	脳神経の変性疾患	15件 9.2%	炎症性多発(性)ニューロパチー	9件 5.5%
内科		326	糖尿病 (2型61件)	76件 23.3%	尿路感染症	32件 9.8%	肺炎	20件 6.1%	慢性腎臓病	18件 5.5%	貧血	17件 5.2%
泌尿器科		561	前立腺の新生物<腫瘍>の特殊スクリーニング検査	108件 19.3%	膀胱癌	102件 18.2%	新生物<腫瘍>の化学療法	58件 10.3%	腎結石及び尿管結石	52件 9.3%	前立腺肥大症	35件 6.2%
小児科		732	肺炎	96件 13.1%	気管支炎	72件 9.8%	急性上気道感染症	50件 6.8%	川崎病	47件 6.4%	熱性痙攣	36件 4.9%
呼吸器科		518	新生物<腫瘍>の化学療法	80件 15.4%	呼吸器スクリーニング	83件 16.0%	新生物<腫瘍>の特殊スクリーニング検査	66件 12.7%	細菌性肺炎	60件 11.6%	肺癌	56件 10.8%
耳鼻咽喉科		145	急性扁桃炎	22件 15.2%	めまい感およびよろめき感	21件 14.5%	慢性副鼻腔炎	18件 12.4%	睡眠障害 (睡眠時無呼吸症候群)	14件 9.7%	扁桃周囲膿瘍	12件 8.3%

(13)-6 救急科科別受診件数

科 目	時間帯		
	深 夜	日 勤	準 夜
小 児 科	371	845	1,015
内 科	236	843	639
循 環 器 科	72	262	205
呼 吸 器 科	67	231	156
眼 科	0	2	4
耳 鼻 咽 喉 科	0	22	2
泌 尿 器 科	58	70	110
皮 膚 科	1	10	10
脳 神 経 外 科	108	719	770

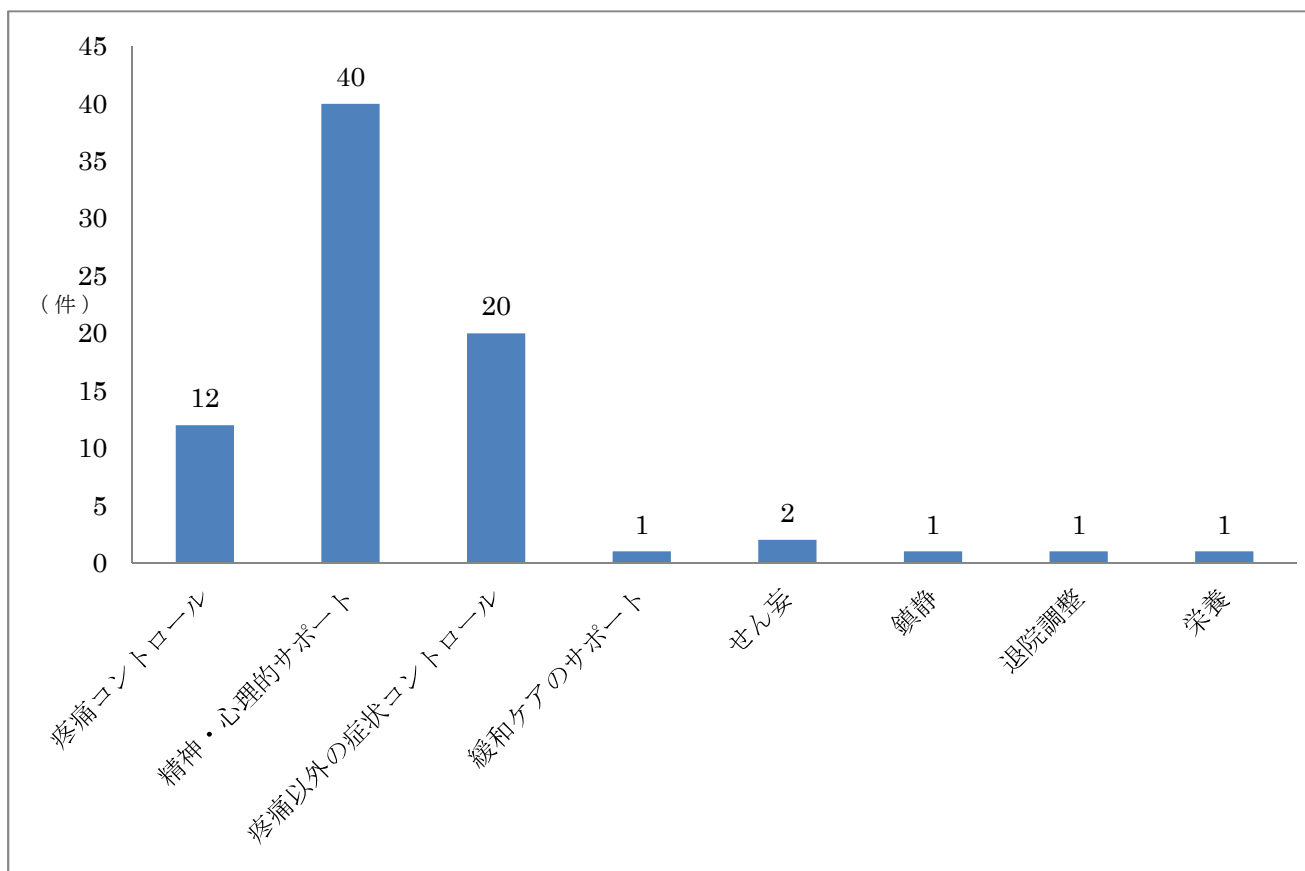
科 目	時間帯		
	深 夜	日 勤	準 夜
神 経 内 科	15	96	60
整 形 外 科	141	552	915
産 科	166	61	131
婦 人 科	83	156	247
消 化 器 科	23	165	83
外 科	183	300	359
麻 酔 科	0	4	0
放 射 線 科	0	11	1
合 計	1,524	4,349	4,707
総 合 計	10,580		

(13)-7 救急科対応別件数

対応別	時間帯			合 計
	深 夜	日 勤	準 夜	
電 話 指 導 件 数	5,173	9,948	13,388	28,509
救急車搬入(台数/人数)	590 / 590	1,743 / 1,749	1,477 / 1,487	3,810 / 3,826
救急車搬出(台数/人数)	12 / 12	51 / 51	33 / 33	96 / 96
入院数(救急車/計)	135 / 404	479 / 878	473 / 1,087	1,087 / 2,369
救急処置室利用者	616	2,339	1,840	4,795
紹 介	13	553	460	1,026
検 査	320	1,529	1,356	3,205
緊急心臓カテーテル	1	13	9	23
緊急アングリオ	0	4	2	6
緊急内視鏡検査	2	5	4	11
手術室出し	4	11	33	48
化学療法	0	0	0	0
C P A	14	15	15	44

(14) 緩和ケア業務

(14) -1 依頼内容別相談件数



※依頼患者数：69名

※1患者につき依頼内容が一つとは限らず、重複集計になっています。

(14) -2 科別相談件数

